



## ПРАВИТЕЛЬСТВО СЕВАСТОПОЛЯ

### ПОСТАНОВЛЕНИЕ

Об утверждении документации по планировке территории «Проект межевания территории в районе ул. Героев Севастополя – ул. Лазаревская» в г. Севастополе

В соответствии с Градостроительным кодексом Российской Федерации, Уставом города Севастополя, законами города Севастополя от 30.04.2014 № 5-ЗС «О Правительстве Севастополя», от 29.09.2015 № 185-ЗС «О правовых актах города Севастополя», учитывая результаты общественных обсуждений документации по планировке территории «Проект межевания территории в районе ул. Героев Севастополя – ул. Лазаревская» в г. Севастополе от 22.10.2021, Правительство Севастополя **постановляет:**

1. Утвердить документацию по планировке территории «Проект межевания территории в районе ул. Героев Севастополя – ул. Лазаревская» в г. Севастополе (прилагается).

2. Настоящее постановление вступает в силу по истечении десяти дней после дня его официального опубликования.

3. Контроль за исполнением настоящего постановления возложить на директора Департамента архитектуры и градостроительства города Севастополя – члена Правительства Севастополя.

Губернатор города Севастополя



М.В. Развожаев

13.12.2021  
№ 645-ПП

УТВЕРЖДЕНА  
постановлением  
Правительства Севастополя  
от 13.12.2021 № 645-ПП

Документация по планировке территории  
«Проект межевания территории в районе ул. Героев Севастополя –  
ул. Лазаревская» в г. Севастополе

**НИИ  
ГАИС**  
СЕВАСТОПОЛЬ

ГАУС «Научно-исследовательский и проектный институт  
градостроительства, архитектуры, изысканий и среды»

(ГАУС НИИ ГАИС)

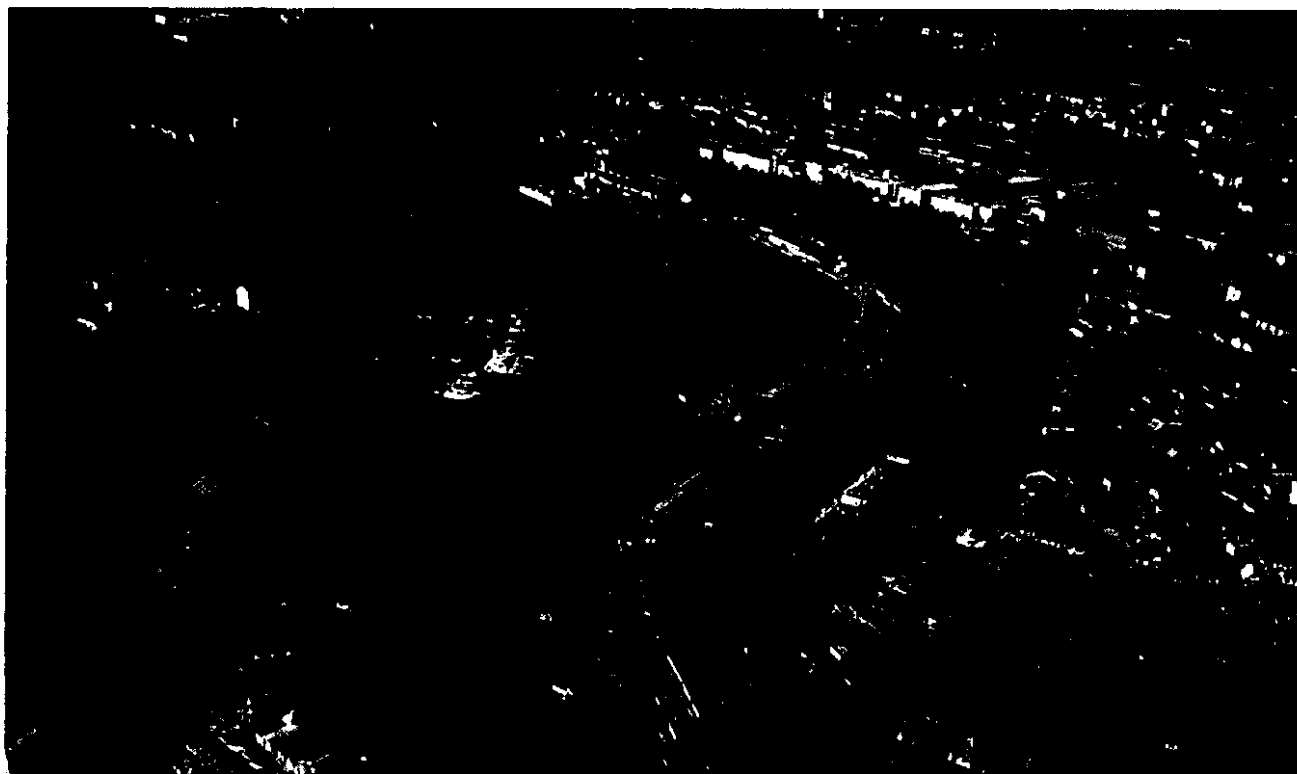
Свидетельство № 1335-2017-9204012730-01

адрес: 299059, г. Севастополь, пр-т. Героев Сталинграда, 67, офис 211

тел.: (8692) 67-00-23

e-mail: [gip@niigais.com](mailto:gip@niigais.com)

**ДОКУМЕНТАЦИЯ ПО ПЛАНИРОВКЕ ТЕРРИТОРИИ  
«ПРОЕКТ МЕЖЕВАНИЯ ТЕРРИТОРИИ В РАЙОНЕ УЛ.ГЕРОЕВ  
СЕВАСТОПОЛЯ – УЛ.ЛАЗАРЕВСКАЯ» В Г.СЕВАСТОПОЛЕ**



**ПРОЕКТ МЕЖЕВАНИЯ ТЕРРИТОРИИ**

ГЗ-200111 – III.1 – ПМТ – О(У)Ч

Заказчик: «Департамент архитектуры и градостроительства города Севастополя»

г. Севастополь  
2021

**НИИ  
ГАИС**  
СЕВАСТОПОЛЬ

ГАУС «Научно-исследовательский и проектный институт  
градостроительства, архитектуры, изысканий и среды»  
(ГАУС НИИ ГАИС)

Свидетельство № 1335-2017-9204012730-01

адрес: 299059, г. Севастополь, пр-т. Героев Сталинграда, 67, офис 211  
тел.: (8692) 67-00-23 e-mail: [gip@niigais.com](mailto:gip@niigais.com)

**ДОКУМЕНТАЦИЯ ПО ПЛАНИРОВКЕ ТЕРРИТОРИИ  
«ПРОЕКТ МЕЖЕВАНИЯ ТЕРРИТОРИИ В РАЙОНЕ УЛ.ГЕРОЕВ  
СЕВАСТОПОЛЯ – УЛ.ЛАЗАРЕВСКАЯ» В Г.СЕВАСТОПОЛЕ**

**ПРОЕКТ МЕЖЕВАНИЯ ТЕРРИТОРИИ**

**Том III.1**

**Основная (утверждаемая) часть  
проекта межевания территории  
ГЗ-200111 – III.1 – ПМТ – О(У)Ч**

Директор

ГИП



Е.Г.Шадрина

Н.А.Горбатюк

г. Севастополь  
2021

## Список исполнителей

Должность	Фамилия И.О.	Подпись
Начальник отдела, ГИП	Горбатьюк Н.А.	
Руководитель сектора	Кириченко С.В.	
Начальник отдела геоинформационных систем	Дьякова О.С.	
Главный специалист	Ягодкина М.В.	
Главный специалист	Сорока О.В.	

## СОСТАВ ДОКУМЕНТАЦИИ ПО ПЛАНИРОВКЕ ТЕРРИТОРИИ

Обозначение	Наименование		Примечание
ГЗ-200111-I-ДПТ-ИД	Исходные данные	Том I	ГАУС «НИИ ГАИС»
	Инженерные изыскания		ООО «Град 23»
ГЗ-200111-III-ПМТ	Проект межевания территории в составе:	Том III	
ГЗ-200111-III.1-ПМТ-О(У)Ч	Основная (утверждаемая) часть проекта межевания территории	Том III.1	
ГЗ-200111-III.2-ПМТ-МО	Материалы по обоснованию проекта межевания территории	Том III.2	

Взам. инв. №

Подпись и дата

Инв. № подл.

Изм.	Колуч.	Лист	№ док.	Подп.	Дата				
						ГЗ-200111-III.1-ПМТ-О(У)Ч.СД			
ГИП		Горбатьюк			11.21	Список исполнителей. Состав документации по межеванию территории	Стадия	Лист	Листов
Разработал		Кириченко			11.21		ПМТ	1	1
Разработал		Сорока			11.21		<b>НИИ ГАИС</b> севастополь		
Разработал									

## СОДЕРЖАНИЕ ТОМА III.1

## Том III.1 Проект межевания территории (ПМТ)

Обозначение	Наименование	Примечание
	<b>ОСНОВНАЯ (УТВЕРЖДАЕМАЯ) ЧАСТЬ ПРОЕКТА МЕЖЕВАНИЯ</b>	<b>Том III.1</b>
ГЗ-200111-III.1-ПМТ-О(У)Ч-СД	Список исполнителей. Состав документации по планировке территории.	3
ГЗ-200111-III.1-ПМТ- О(У)Ч -С	Содержание документации по планировке территории	4-5
ГЗ-200111-III.1-ПМТ-О(У)Ч-ТЧ	<b>Текстовая часть проекта межевания территории</b>	6-10
	Перечень и сведения о площади образуемых земельных участков, в том числе и возможные способы их образования	11-14
	Перечень и сведения о площади образуемых земельных участков, которые будут отнесены к территориям общего пользования или имуществу общего пользования, в том числе в отношении которых предполагаются резервирование и (или) изъятие для государственных или муниципальных нужд.	15
	Вид разрешенного использования образуемых земельных участков в соответствии с проектом планировки территории	16
	Целевое назначение лесов, вид (виды) разрешенного использования лесного участка, количественные и качественные характеристики лесного участка, сведения о нахождении лесного участка в границах особо защитных участков лесов	Проектом не устанавливаются
	Сведения о границах территории, в отношении которой утвержден проект межевания, содержащие перечень координат характерных точек этих границ	17-18
	<b>Чертежи межевания территории</b>	19-21
ГЗ-200111-III.1-ПМТ-О(У)Ч-Ч.1	Чертеж межевания территории. Границы планируемых и существующих элементов планировочной структуры	22

Взам. инв. №

Подпись и дата

Инв. № подл.

ГЗ-200111-III.1-ПМТ-О(У)Ч.С						Стадия	Лист	Листов
Изм.	Кол.уч.	Лист	№ док.	Подп.	Дата	ПМТ	1	2
		Горбатов		<i>[Подпись]</i>	11.21	<b>НИИ ГАИС</b> севастополь		
		Кириченко		<i>[Подпись]</i>	11.21			
		Сорока		<i>[Подпись]</i>	11.21			
Проект межевания территории. Основная (утверждаемая) часть. Содержание.								

ГЗ-200111-III.1-ПМТ-О(У)Ч-Ч.2	Чертеж межевания территории. Красные линии. Линии отступа от красных линий в целях определения мест допустимого размещения зданий, строений, сооружений.	23
ГЗ-200111-III.1-ПМТ-О(У)Ч-Ч.3	Чертеж межевания территории. Границы образуемых земельных участков.	24
ГЗ-200111-III.1-ПМТ-О(У)Ч-Ч.4	Чертеж межевания территории. Границы изменяемых земельных участков.	25

Инв. № подл.	Подпись и дата	Взам. инв. №							Лист
			ГЗ-200111-III.1-ПМТ-О(У)Ч.С						2
Изм.	Кол.уч.	Лист	Ледок.	Подп.	Дата				

## Текстовая часть проекта межевания территории

Настоящий проект межевания территории выполнен в составе документации по планировке территории «Проект межевания территории в районе ул. Героев Севастополя – ул. Лазаревская» в г. Севастополе. Документация по планировке территории подготовлена Государственным автономным учреждением Севастополя «Научно-исследовательский и проектный институт градостроительства, архитектуры, изысканий и среды» при методической поддержке Департамента архитектуры и градостроительства города Севастополя.

Основанием для подготовки настоящего проекта межевания территории послужили:

- Распоряжение Департамента архитектуры и градостроительства города Севастополя от 29.06.2020 № 64 «О разработке документации по планировке территории «Проект межевания территории в районе ул. Героев Севастополя – ул. Лазаревская» в г. Севастополе»;

- Приказ Департамента архитектуры и градостроительства города Севастополя от 25.12.2019 № 304 «Об утверждении государственного задания Государственному автономному учреждению Севастополя «Научно-исследовательский и проектный институт градостроительства, архитектуры, изысканий и среды» на 2020 год и плановый период 2021 и 2022 годов».

Работа выполнена в соответствии с:

- Градостроительным кодексом Российской Федерации;

- Земельным кодексом Российской Федерации;

и на основании:

- Приказа Министерства культуры Российской Федерации № 2 от 11 января 2016 «О включении города Севастополь в перечень исторических поселений

Взам. инв.												
	Подпись и											
Инв. №												
	Изм.	Кол.уч.	Лист	№ док.								
	ГИП		Горбатюк		11.21	Текстовая часть проекта межевания территории				Стадия	Лист	Листов
	Разработал		Кириченко		11.21					ПМТ	1	13
	Разработал		Сорока		11.21					<b>НИИ ГАИС</b> севастополь		
	Разработал											

ГЗ-200111-III.1-ПМТ-О(У)Ч-ТЧ

Стадия Лист Листов  
ПМТ 1 13

**НИИ ГАИС**  
севастополь

федерального значения, утверждении границ территории и предмета охраны исторического поселения город Севастополь»;

- Приказа Федеральной службы государственной регистрации, кадастра и картографии от 10.11.2020 № П/0412 "Об утверждении классификатора видов разрешенного использования земельных участков";

- Постановления Правительства Севастополя №248-ПП от 23.04.2018 «Об утверждении проекта планировки территории документации «Проект планировки и проект межевания территории улично-дорожной сети и территории общественного пользования»;

- Региональные нормативы градостроительного проектирования города Севастополя, утвержденные постановлением Правительства Севастополя от 20.04.2017 № 317-ПП;

- сведения Единого государственного реестра недвижимости;

- другие законодательные, нормативные и правовые акты Российской Федерации и города Севастополя в сфере градостроительства.

В соответствии с заданием на разработку документации по планировке территории целью подготовки ДПТ является: установление границ территорий общего пользования, определение местоположения границ образуемых и изменяемых земельных участков, установления зон действия публичных сервитутов, видов обременений и ограничений использования земельных участков.

В соответствии с частью 5 статьи 41 Градостроительного кодекса Российской Федерации, применительно к территории, в границах которой не предусматривается осуществление деятельности по комплексному и устойчивому развитию территории, а также не планируется размещение линейных объектов, допускается подготовка проекта межевания территории без подготовки проекта планировки территории в целях, предусмотренных частью 2 статьи 43 настоящего Кодекса.

В соответствии с частью 2 статьи 43 настоящего Кодекса Подготовка проекта межевания территории осуществляется для:

1) определения местоположения границ образуемых и изменяемых земельных участков;

Инв. №	Подпись и	Взам. инв.							Лист
									2
Изм.	Кол.уч.	Лист	Медок.	Подп.	Дата	ГЗ-200111-III.1-ПМТ-О(У)Ч-ТЧ			

2) установления, изменения, отмены красных линий для застроенных территорий, в границах которых не планируется размещение новых объектов капитального строительства, а также для установления, изменения, отмены красных линий в связи с образованием и (или) изменением земельного участка, расположенного в границах территории, применительно к которой не предусматривается осуществление деятельности по комплексному и устойчивому развитию территории, при условии, что такие установление, изменение, отмена влекут за собой исключительно изменение границ территории общего пользования.

В рамках подготовительного этапа разработки проекта межевания территории собрана следующая информация:

- современное использование территории на основании цифровой планово-картографической основы земельных участков (территорий) в масштабе 1:500 города Севастополя, ЦТП ОП Масштаба 1:2000;

- планировочные ограничения территории проектирования;
- современное состояние транспортного обслуживания территории;
- сведения Единого государственного реестра недвижимости (далее ЕГРН);

В отношении территории в границах проектирования получены сведения, содержащихся в Едином государственном реестре недвижимости (ЕГРН) в виде кадастрового плана территории (КПТ) с номером 91:04:002002. Сведения, содержащиеся в ЕГРН, включены в исходные материалы проектной документации Том I-ДПТ-ИД.

Проектируемая территория расположена в Нахимовском районе города Севастополя. Границы территории проекта межевания расположены в кадастровом квартале 91:04:002002. Территория проекта межевания ограничена следующими улицами: ул. Героев Севастополя, ул. Минская, пер. Адмиральский, ул.Лазаревская. Уточненная площадь проектирования составили 1,1 га.

В соответствии со статьей 43 Градостроительного кодекса РФ (далее ГрК РФ) основная часть настоящего проекта межевания состоит из текстовой части включающей перечень и сведения о площади образуемых земельных участков, в том числе возможные способы их образования; перечень и сведения о площади образуемых земельных участков, которые будут отнесены к территориям общего

Изм.	Кол.уч.	Лист	Модок.	Подп.	Дата	Инв. №	Подпись и	Взам. инв.	Лист
									ГЗ-200111-III.1-ПМТ-О(У)Ч-ТЧ

пользования или имуществу общего пользования, в том числе в отношении которых предполагаются резервирование и (или) изъятие для государственных или муниципальных нужд; вид разрешенного использования образуемых земельных участков в соответствии с проектом планировки территории; сведения об изменяемых земельных участках и графических материалов. В данном проекте межевания не приводятся сведения в соответствии с п.п. 4 п.5 ст. 43 ГрК РФ, т.к. подготовка проекта межевания территории не осуществляется в целях определения местоположения границ образуемых и (или) изменяемых лесных участков.

Инв. №	Подпись и	Взам. инв.							Лист
Изм.	Колуч.	Лист	Медок.	Подп.	Дата	ГЗ-200111-III.1-ПМТ-О(У)Ч-ТЧ			4

**Анализ наличия действующих утвержденных схем расположения земельного участка или участков на кадастровом плане территории в границах проекта планировки.**

В соответствии со ст.11.10 Земельного кодекса Российской Федерации (далее ЗК РФ) схема расположения земельного участка или земельных участков на кадастровом плане территории (далее - схема расположения земельного участка) представляет собой изображение границ образуемого земельного участка или образуемых земельных участков на кадастровом плане территории. В схеме расположения земельного участка указывается площадь каждого образуемого земельного участка и в случае, если предусматривается образование двух и более земельных участков, указываются их условные номера.

В соответствии с п.10 ст.43 Градостроительного кодекса Российской Федерации (далее ГрК РФ), в случае, если разработка проекта межевания территории осуществляется применительно к территории, в границах которой предусматривается образование земельных участков на основании утвержденной схемы расположения земельного участка или земельных участков на кадастровом плане территории, срок действия которой не истек, местоположение границ земельных участков в таком проекте межевания территории должно соответствовать местоположению границ земельных участков, образование которых предусмотрено данной схемой. Во исполнение п.10 ст.43 ГрК РФ по запросу исполнителя работ Департаментом по имущественным и земельным отношениям города Севастополя (далее Департамент) предоставлена информация от 27.07.2020 № 10974/01-10-04-12/03/20, что по состоянию на 24.07.2020 в границах территории проектирования утверждена схема расположения земельного участка по адресу: ул.Лазаревская, 2-А, площадью 301 кв.м (распоряжение №1992-РДЗ от 26.03.2020). Проектом межевания предлагается образование земельного участка ЗУ1 по адресу: ул.Лазаревская, 2-А площадью 455 кв.м с учетом границ утвержденной схемы.

Взам. инв.							
Подпись и							
Инв. №							
Изм.	Кол.уч.	Лист	№док.	Подп.	Дата	ГЗ-200111-III.1-ПМТ-О(У)Ч-ТЧ	Лист
							5

### Перечень и сведения о площади образуемых земельных участков, в том числе возможные способы их образования

Данным проектом предусматривается формирование образуемых земельных участков следующими способами: раздел существующих земельных участков, объединение, перераспределение, образование из земель, находящихся в государственной или муниципальной собственности, или иным способом, установленным действующим законодательством Российской Федерации. Сведения об образуемых земельных участках представлены в таблице 1.

Таблица 1

Перечень и сведения о площади образуемых земельных участках, в том числе возможные способы их образования

№ п/п	Условный номер	Вид разрешенного использования земельного участка в соответствии с проектом планировки территории	Площадь, кв. м	Адрес участка (при наличии)	Возможные способы образования
1	:ЗУ1	Для индивидуального жилищного строительства (код 2.1)	416	ул.Лазаревская, 2А	Образование из земель, находящихся в государственной или муниципальной собственности или иным способом, установленным действующим законодательством Российской Федерации
2	:ЗУ2	Для индивидуального жилищного строительства (код 2.1)	510	ул.Лазаревская, 2	Образование из земель, находящихся в государственной или муниципальной собственности или иным способом, установленным действующим законодательством Российской Федерации
3	:ЗУ3	Для индивидуального жилищного строительства (код 2.1)	555	ул.Лазаревская, 4	Образование из земель, находящихся в государственной или муниципальной собственности, перераспределение или иным способом,

Взам. инв.	
Подпись и	
Инв. №	

					установленным действующим законодательством Российской Федерации
4	:ЗУ4	Для индивидуального жилищного строительства (код 2.1)	378	ул.Лазаревская, 6	Образование из земель, находящихся в государственной или муниципальной собственности или иным способом, установленным действующим законодательством Российской Федерации
5	:ЗУ5	Для индивидуального жилищного строительства (код 2.1)	110	ул.Лазаревская, 6	Образование из земель, находящихся в государственной или муниципальной собственности или иным способом, установленным действующим законодательством Российской Федерации
6	:ЗУ6	Для индивидуального жилищного строительства (код 2.1)	531	ул.Лазаревская, 8	Образование из земель, находящихся в государственной или муниципальной собственности, раздел, объединение или иным способом, установленным действующим законодательством Российской Федерации
7	:ЗУ7	Для индивидуального жилищного строительства (код 2.1)	626	ул.Лазаревская, 10	Образование из земель, находящихся в государственной или муниципальной собственности, раздел участка, объединение, перераспределение, или иным способом, установленным действующим законодательством Российской Федерации

Взам. инв.	
Подпись и	
Инв. №	

Изм.	Кол.уч.	Лист	№ док.	Подп.	Дата

8	:ЗУ8	Для индивидуального жилищного строительства (код 2.1)	262	ул.Минская, 3	Образование из земель, находящихся в государственной или муниципальной собственности, раздел, объединение или иным способом, установленным действующим законодательством Российской Федерации
9	:ЗУ9	Для индивидуального жилищного строительства (код 2.1)	590	ул.Лазаревская, 10А	Образование из земель, находящихся в государственной или муниципальной собственности, раздел участка, объединение, перераспределение или иным способом, установленным действующим законодательством Российской Федерации
10	:ЗУ10	Для индивидуального жилищного строительства (код 2.1)	311	пер.Адмиральский, 2	Образование из земель, находящихся в государственной или муниципальной собственности, раздел участка, объединение, перераспределение, или иным способом, установленным действующим законодательством Российской Федерации
11	:ЗУ11	Для индивидуального жилищного строительства (код 2.1)	324	ул.Минская, 5	Образование из земель, находящихся в государственной или муниципальной собственности, раздел участка, объединение, перераспределение, или иным способом, установленным действующим законодательством Российской Федерации
12	:ЗУ12	Для индивидуального жилищного строительства (код 2.1)	631	пер.Адмиральский, 4	Образование из земель, находящихся в государственной или муниципальной собственности или

Взам. инв.	
Подпись и	
Инв. №	

Изм.	Колуч.	Лист	№док.	Подп.	Дата

ГЗ-200111-III.1-ПМТ-О(У)Ч-ТЧ

Лист

8

					иным способом, установленным действующим законодательством Российской Федерации
	:ЗУ13	Земельные участки (территории) общего пользования (код 12.0)	4176	—	Образование из земель, находящихся в государственной или муниципальной собственности или иным способом, установленным действующим законодательством Российской Федерации

В соответствии с п. 42 ч. 1 ст. 26 Федерального закона от 13.07.2015 № 218-ФЗ «О государственной регистрации недвижимости» осуществление государственного кадастрового учета и (или) государственной регистрации прав приостанавливается, если площадь земельного участка, определенная с учетом установленных в соответствии с федеральным законом требований, отличается от площади земельного участка, указанной в соответствующем утвержденном проекте межевания территории, схеме расположения земельного участка на кадастровом плане территории, проектной документации о местоположении, границах, площади и об иных количественных и качественных характеристиках лесных участков, более чем на десять процентов. Можно сделать вывод о возможности изменения границ образуемых земельных участков относительно проекта межевания территории при осуществлении государственного кадастрового учета, но не более чем на 10 %, при наличии обоснования такого изменения.

В соответствии со ст. 5 Закона города Севастополя от 25.07.2014 № 46-ЗС «Об особенностях регулирования имущественных и земельных отношений на территории города Севастополя», категория земель, образуемых земельными участками, определена как «земли населенных пунктов». Изменение категории земель исходных земельных участков данным проектом межевания территории не предусмотрено.

Взам. инв.	
Подпись и	
Инв. №	

Изм.	Кол.уч.	Лист	Медок.	Подп.	Дата

**Перечень и сведения о площади образуемых земельных участков, которые будут отнесены к территориям общего пользования или имуществу общего пользования, в том числе в отношении которых предполагаются резервирование и (или) изъятие для государственных или муниципальных нужд.**

Проектом межевания предусматривается образование земельного участка :ЗУ13, который будет отнесен к территориям общего пользования с видом разрешенного использования земельного участка: Земельные участки (территории) общего пользования (код 12.0). Сведения о площади образуемого земельного участка, который будет отнесен к территориям общего пользования или имуществу общего пользования, приведены в таблице №2. Резервирование и (или) изъятие для государственных или муниципальных нужд земельных участков данным проектом не предусматривается.

Таблица 2

**Перечень формируемых земельных участков, которые будут отнесены к территориям общего пользования**

Условный номер	Вид разрешенного использования земельного участка в соответствии с проектом планировки территории	Площадь, кв. м
:ЗУ13	Земельные участки (территории) общего пользования (код 12.0)	4176

Инд. №	Подпись и	Взам. инв.							ГЗ-200111-III.1-ПМТ-О(У)Ч-ТЧ	Лист
										10
			Изм.	Кол.уч.	Лист	Медок.	Подп.	Дата		

**Вид разрешенного использования образуемых земельных участков в соответствии с проектом планировки территории**

Проектом предусмотрены следующие виды разрешённого использования для формируемых земельных участков, в соответствии с классификатором видов разрешенного использования земельных участков:

№ п.п.	Код вида разрешенного использования земельного участка	Наименование вида разрешенного использования земельного участка	Описание вида разрешенного использования земельного участка
1.	2.1	Для индивидуального жилищного строительства	Размещение жилого дома (отдельно стоящего здания количеством надземных этажей не более чем три, высотой не более двадцати метров, которое состоит из комнат и помещений вспомогательного использования, предназначенных для удовлетворения гражданами бытовых и иных нужд, связанных с их проживанием в таком здании, не предназначенного для раздела на самостоятельные объекты недвижимости); выращивание сельскохозяйственных культур; размещение индивидуальных гаражей и хозяйственных построек
2.	12.0	Земельные участки (территории) общего пользования	Земельные участки общего пользования. Содержание данного вида разрешенного использования включает в себя содержание видов разрешенного использования с кодами 12.0.1 - 12.0.2

Согласно Приказа Федеральной службы государственной регистрации, кадастра и картографии от 10.11.2020 № П/0412 "Об утверждении классификатора видов разрешенного использования земельных участков", содержание видов разрешенного использования, перечисленных в настоящем классификаторе, допускает без отдельного указания в классификаторе размещение и эксплуатацию линейного объекта (кроме железных дорог общего пользования и автомобильных дорог общего пользования федерального и регионального значения), размещение защитных сооружений (насаждений), объектов мелиорации, антенно-мачтовых сооружений, информационных и геодезических знаков, объектов благоустройства, если федеральным законом не установлено иное.

Взам. инв.	
Подпись и	
Инв. №	

**Сведения о границах территории, в отношении которой утвержден проект межевания, содержащие перечень координат характерных точек этих границ в системе координат, используемой для ведения Единого государственного реестра**

В границах территории разработки документации по планировке территории «Проект межевания территории в районе ул. Героев Севастополя – ул. Лазаревская» в г. Севастополе, согласно сведений ЕГРН, частично располагается земельный участок с кадастровым номером 91:04:002002:703 с видом разрешенного использования «Коммунальное обслуживание». Сведения о вышеуказанном земельном участке с кадастровым номером 91:04:002002:703 внесены в ЕГРН, в том числе, в соответствии с Приказом Департамента архитектуры и градостроительства Севастополя от 30.09.2019 №227 «Об утверждении документации по планировке территории линейного объекта «Реконструкция водопровода от ГУ-4 по ул. Героев Севастополя до ул. Лазаревская, Ду-500» в городе Севастополе». Информация о границах части территории, в отношении которой утверждена документация по планировке линейного объекта, содержащая перечень координат характерных точек этих границ в системе координат, используемой для ведения Единого государственного реестра недвижимости представлена в таблице №3.

**4 Каталоги координат образуемых земельных участков и частей земельных участков**

Таблица 1

Участки временного отвода на период строительства (аренда)		
Каталог координат изворотных точек участка		AI
N точки	Координата Y	Координата X
300	4382307.57	4932296.46
301	4382307.09	4932335.84
302	4382309.16	4932341.30
303	4382310.87	4932343.12
304	4382309.69	4932356.62
305	4382304.72	4932352.04
306	4382300.57	4932346.52
307	4382298.22	4932341.63
308	4382297.07	4932337.00
309	4382297.58	4932296.16
310	4382299.46	4932256.46
311	4382300.80	4932234.65
312	4382304.53	4932185.98
313	4382305.80	4932186.05
314	4382306.79	4932174.79
315	4382305.46	4932174.83
316	4382308.39	4932151.19
317	4382309.12	4932151.04
318	4382309.99	4932137.25
319	4382310.96	4932125.01
320	4382311.67	4932120.32
321	4382319.36	4932120.88
322	4382310.78	4932235.33
323	4382309.43	4932257.00
300	4382307.57	4932296.46
S =	2232	KB.M

Инв. №	Подпись и	Взам. инв.							Лист
									12
Изм.	Кол.уч.	Лист	Медок.	Подп.	Дата	ГЗ-200111-III.1-ПМТ-О(У)Ч-ТЧ			

В связи с тем, что документацией по планировке территории линейного объекта «Реконструкция водопровода от ГУ-4 по ул. Героев Севастополя до ул. Лазаревская, Ду-500» в городе Севастополе, предполагается образование земельных участков только на период строительства, в последующем участки будут сняты с государственного кадастрового учета объекта недвижимости и прекращена регистрация права собственности на такой объект недвижимости. С учетом вышеизложенного, настоящей документацией по планировке территории «Проект межевания территории в районе ул. Героев Севастополя – ул. Лазаревская» в городе Севастополе предлагается сформировать земельный участок :ЗУ13 с видом разрешенного использования «Земельные участки (территории) общего пользования (код 12.0)»; проведение кадастровых работ в отношении образуемого земельного участка :ЗУ13 возможно после снятия с государственного кадастрового учета земельного участка с кадастровым номером 91:04:002002:703.

Инв. №	Подпись и	Взам. инв.							Лист
Изм.	Колуч.	Лист	Медок.	Подп.	Дата	ГЗ-200111-III.1-ПМТ-О(У)Ч-ТЧ			13

### Чертежи межевания территории.

В соответствии с п.6 ст. 43 ГрК РФ проект межевания территории включает в графические материалы, на которых отображаются:

- 1) границы планируемых (в случае, если подготовка проекта межевания территории осуществляется в составе проекта планировки территории) и существующих элементов планировочной структуры;
- 2) красные линии, утвержденные в составе проекта планировки территории, или красные линии, утверждаемые, изменяемые проектом межевания территории;
- 3) линии отступа от красных линий в целях определения мест допустимого размещения зданий, строений, сооружений;
- 4) границы образуемых и (или) изменяемых земельных участков, условные номера образуемых земельных участков, в том числе в отношении которых предполагаются их резервирование и (или) изъятие для государственных или муниципальных нужд;
- 5) границы публичных сервитутов.

Настоящая документация по планировке территории «Проект межевания территории в районе ул. Героев Севастополя – ул. Лазаревская» в г. Севастополе включает в себя следующие графические материалы:

- Чертеж №1 - Чертеж межевания территории. Границы существующих и планируемых элементов планировочной структуры;

- Чертеж №2 - Чертеж межевания территории. Красные линии. Линии отступа от красных линий в целях определения мест допустимого размещения зданий, строений, сооружений;

- Чертеж №3 - Чертеж межевания территории. Границы образуемых земельных участков;

- Чертеж №4 - Чертеж межевания территории. Границы изменяемых земельных участков.

Взам. инв.							ГЗ-200111-III.1-ПМТ-О(У)Ч-Ч			
Инв. №	Изм.	Кол.уч.	Лист	№док.	Подп.	Дата	Чертежи межевания территории	Стадия	Лист	Листов
	ГИП		Горбатюк		<i>Горбатюк</i>	11.21		ПМТ	1	8
	Разработал		Кириченко		<i>Кириченко</i>	11.21		<b>НИИ ГАИС</b> севастополь		
	Разработал		Сучихина		<i>Сучихина</i>	11.21				
	Разработал		Сорока		<i>Сорока</i>	11.21				

На чертеже №1, в составе проекта межевания, отображены следующие элементы планировочной структуры: существующий квартал (часть квартала) и планируемый квартал (часть квартала), улично-дорожная сеть (существующая и планируемая).

На чертеже №2, в составе проекта межевания, отображены красные линии, утвержденные постановлением Правительства Севастополя от 23.04.2018 № 248-ПП, красные линии, устанавливаемые проектом межевания, красные линии, отменяемые проектом межевания;

На чертеже №3 отображены границы образуемых земельных участков, сформированные с учетом устанавливаемых (отменяемых) проектом планировки красных линий, в соответствии с существующими и планируемыми элементами планировочной структуры, а также с учетом целей и задач разрабатываемой документации по планировке территории. Также на данном чертеже отображены границы земельных участков, сведения о границах, которых, содержатся в ЕГРН;

На чертеже №4 отображены границы изменяемых земельных участков и сведения о неизменяемых земельных участках. Информация об изменяемых и неизменяемых земельных участках приведена, также, в материалах по обоснованию проекта межевания территории.





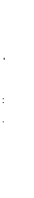


В данном проекте межевания не разрабатывается графическая часть «Границы публичных сервитутов», в связи с тем, что установление публичных сервитутов настоящей документацией по планировке территории не предусмотрено.

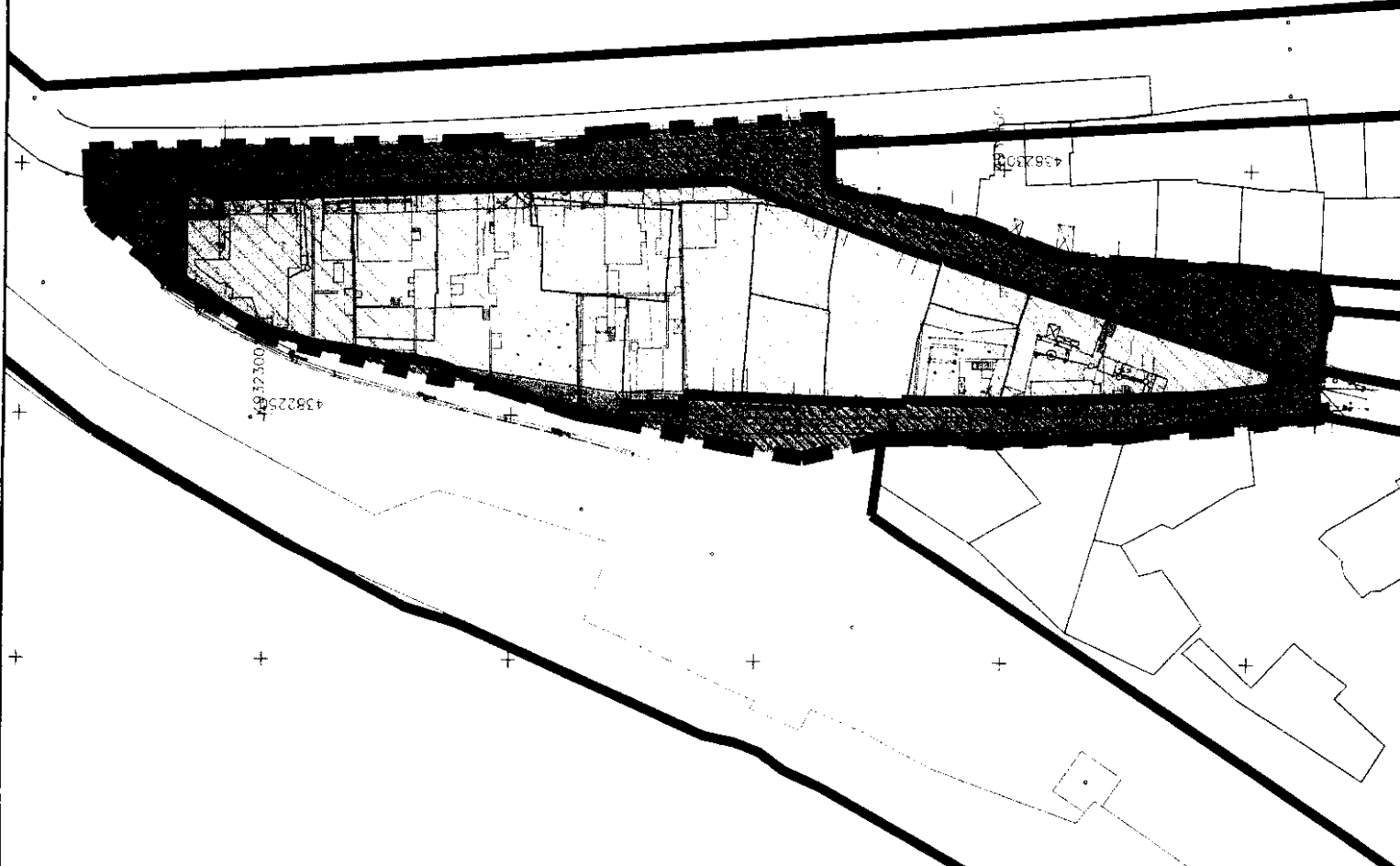
Инв. №	Подпись и	Взам. инв.							Лист
			ГЗ-200111-III.1-ПМТ-О(У)Ч-Ч						
Изм.	Кол.уч.	Лист	Медок.	Подп.	Дата				

**ЧЕРТЕЖИ МЕЖЕВАНИЯ ТЕРРИТОРИИ**

Инв. №	Подпись и	Взам. инв.							Лист
Изм.	Кол.уч.	Лист	№ док.	Подп.	Дата	ГЗ-200111-III.1-ПМТ-О(У)Ч- Ч		3	

**УСЛОВНЫЕ ОБОЗНАЧЕНИЯ:**

-  граница разработки проекта планировки территории
-  красные линии, утвержденные постановлением Правительства города Севастополя № 248-ПП от 23.04.2018 г.
-  проектируемые красные линии
-  границы существующего элемента планировочной структуры - квартал (часть квартала)
-  границы планируемого элемента планировочной структуры - квартал (часть квартала)
-  границы существующего элемента планировочной структуры - улично-дорожная сеть
-  границы планируемого элемента планировочной структуры - улично-дорожная сеть



4382257  
4382300





**ГЗ-200111-П.1-ПМТ-О(У)Ч**

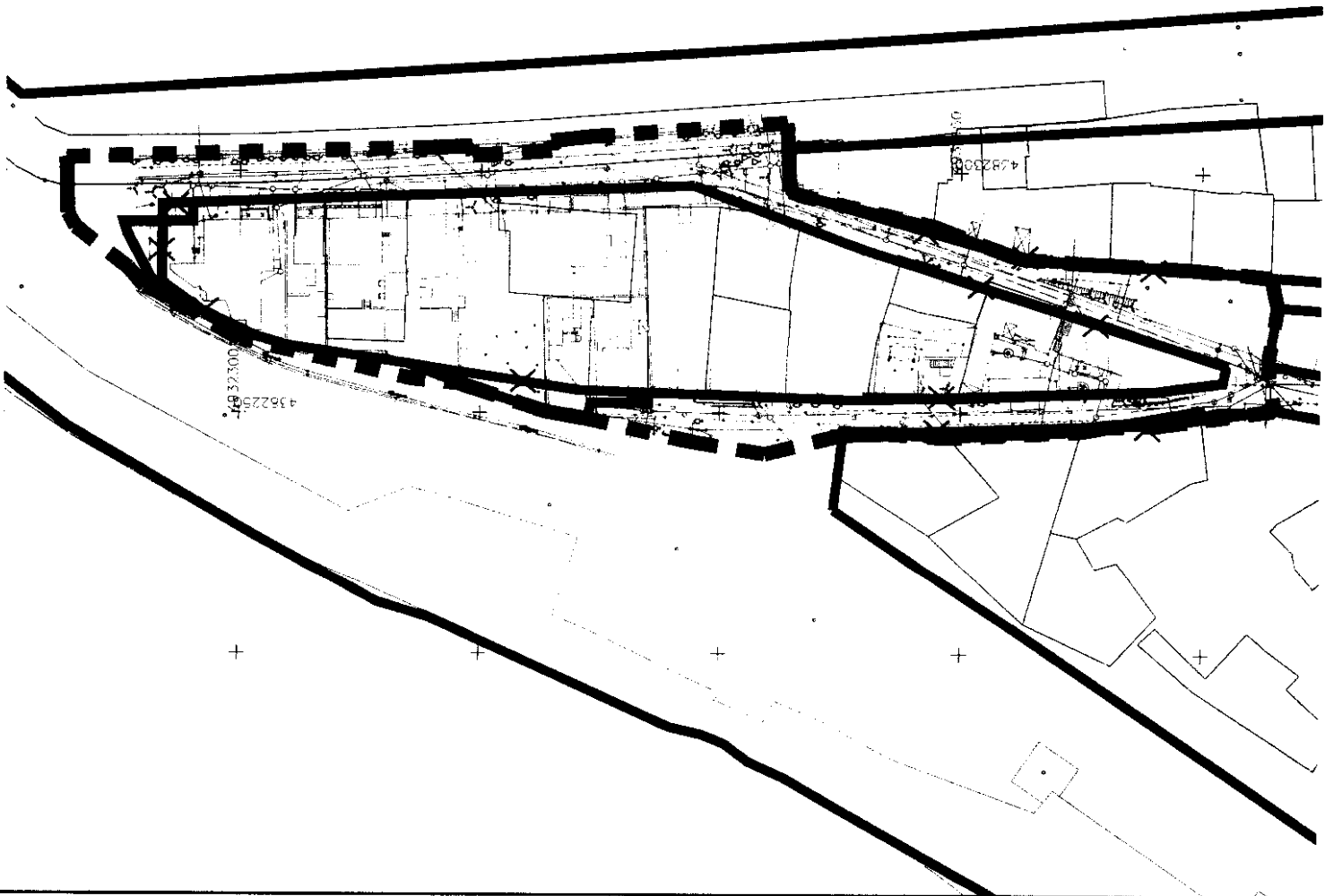
Изм. Кол. Лист		Медок	Подп.	Дата	Документация по планировке территории		
Разраб. ГИП	Горбатюк	Горбатюк	<i>GG</i>	11.21	"Проект межевания территории в районе ул. Героев Севастополя - ул. Лазаревская" в г. Севастополе		
Разраб. ГИП	Горбатюк	Горбатюк	<i>GG</i>	11.21	Стадия	Лист	Листов
Проект межевания территории					ПМТ	1	4
Основная (утверждаемая) часть проекта межевания территории							
Чертеж межевания территории							
Границы существующих и планируемых элементов планировочной структуры.							

**НИИ ГАИС**  
Севастополь

Ивл. № подл.	Подп. и дата	Взам. инв. №	Согласовано
--------------	--------------	--------------	-------------

**УСЛОВНЫЕ ОБОЗНАЧЕНИЯ**

-  - граница разработки проекта планировки территории
-  - красные линии, утвержденные постановлением Правительства города Севастополя № 248-ПП от 23.04.2018 г.
-  - проектируемые красные линии
-  - отменяемые красные линии



1. Линии отступла от красных линий в целях определения мест допустимого размещения зданий, строений и сооружений проектом не устанавливаются.
2. Размещение объектов капитального строительства в границах отдельных земельных участков уточняется градостроительными планами земельных участков с учетом действующих нормативно-правовых документов в области градостроительства, технических регламентов, в том числе устанавливающих требования по безопасной эксплуатации зданий, строений, сооружений и безопасного использования прилегающих к ним территорий.

<b>ГЗ-200111-Ш.1-ПМТ-О(У)Ч</b>			
Документация по планировке территории			
"Проект межевания территории в районе ул. Героев Севастополя - ул. Лазаревская" в г. Севастополе			
Изм. Колу	Лист	Метод	Подп.
Разраб. Горбатов	Горбатов		11.2
ГИП Горбатов	Горбатов		11.2
Проект межевания территории		Стадия	Лист
Основная (утверждаемая) часть проекта межевания территории		ПМТ	2
Чертеж межевания территории			4
Красные линии. Линии отступла от красных линий в целях определения мест допустимого размещения зданий, строений,		<b>НИИ ГАИС</b>	
		Севастополь	

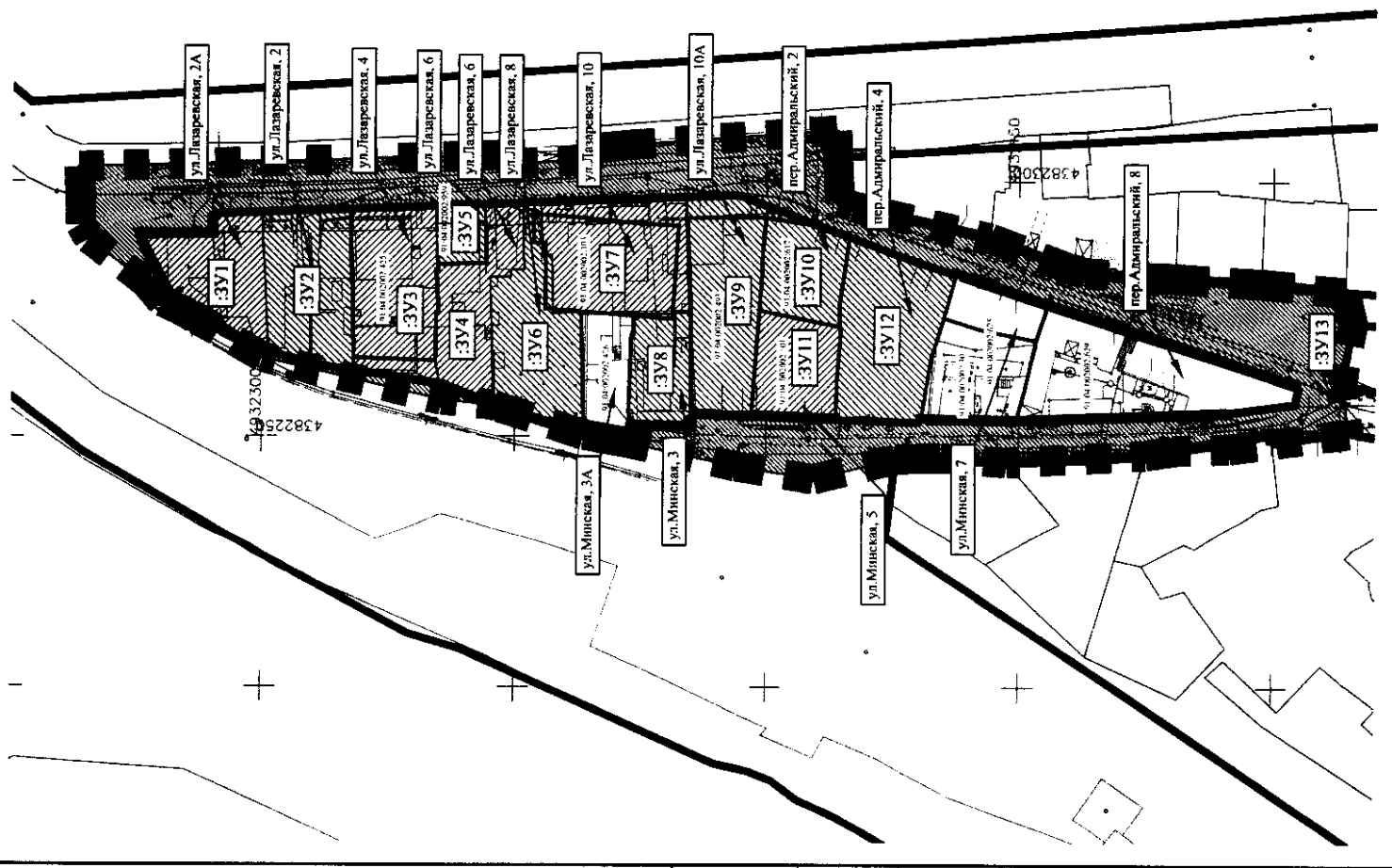
Инв. № подл.	Подп. и дата	Взам. инв. №	Согласовано
--------------	--------------	--------------	-------------

Проект и сведения о планируемых земельных участках, в том числе о возможных способах их образования

№ земельного участка по кадастровому номеру	Назначение земельного участка в соответствии с функцией планировки территории	Шкала, кв. м	Адрес участка (по кадастру)	Вид планируемого образования
3У1	Для индивидуального жилищного строительства (код 2.1)	416	ул. Лазаревская, 2А	Образование из земли, выделенная в государственной или муниципальной собственности или иным способом, установленными законодательством Российской Федерации
3У2	Для индивидуального жилищного строительства (код 2.1)	510	ул. Лазаревская, 2	Образование из земли, выделенная в государственной или муниципальной собственности или иным способом, установленными законодательством Российской Федерации
3У3	Для индивидуального жилищного строительства (код 2.1)	555	ул. Лазаревская, 4	Образование из земли, выделенная в государственной или муниципальной собственности, перераспределение или иным способом, установленными законодательством Российской Федерации
3У4	Для индивидуального жилищного строительства (код 2.1)	378	ул. Лазаревская, 6	Образование из земли, выделенная в государственной или муниципальной собственности или иным способом, установленными законодательством Российской Федерации
3У5	Для индивидуального жилищного строительства (код 2.1)	110	ул. Лазаревская, 6	Образование из земли, выделенная в государственной или муниципальной собственности или иным способом, установленными законодательством Российской Федерации
3У6	Для индивидуального жилищного строительства (код 2.1)	531	ул. Лазаревская, 8	Образование из земли, выделенная в государственной или муниципальной собственности, перераспределение или иным способом, установленными законодательством Российской Федерации
3У7	Для индивидуального жилищного строительства (код 2.1)	626	ул. Лазаревская, 10	Образование из земли, выделенная в государственной или муниципальной собственности, перераспределение или иным способом, установленными законодательством Российской Федерации
3У8	Для индивидуального жилищного строительства (код 2.1)	262	ул. Минская, 3	Образование из земли, выделенная в государственной или муниципальной собственности, перераспределение или иным способом, установленными законодательством Российской Федерации
3У9	Для индивидуального жилищного строительства (код 2.1)	590	ул. Лазаревская, 10А	Образование из земли, выделенная в государственной или муниципальной собственности, перераспределение или иным способом, установленными законодательством Российской Федерации
3У10	Для индивидуального жилищного строительства (код 2.1)	311	пер. Адмиралский, 2	Образование из земли, выделенная в государственной или муниципальной собственности, перераспределение или иным способом, установленными законодательством Российской Федерации
3У11	Для индивидуального жилищного строительства (код 2.1)	324	ул. Минская, 5	Образование из земли, выделенная в государственной или муниципальной собственности, перераспределение или иным способом, установленными законодательством Российской Федерации
3У12	Для индивидуального жилищного строительства (код 2.1)	631	пер. Адмиралский, 4	Образование из земли, выделенная в государственной или муниципальной собственности, перераспределение или иным способом, установленными законодательством Российской Федерации
3У13	Земельный участок (территория) общего пользования (код 12.0)	4176	-	Образование из земли, выделенная в государственной или муниципальной собственности, перераспределение или иным способом, установленными законодательством Российской Федерации

**УСЛОВНЫЕ ОБОЗНАЧЕНИЯ**

- граница территории проекта планировки территории
- красные линии, утвержденные постановлением Правительства города Севастополя № 248-ПП от 23.04.2018 г.
- проектируемые красные линии
- граница образуемых земельных участков
- 3У1 условные номера образуемых земельных участков
- земельные участки, сведения о границах которых, содержатся в ЕГРН (в границах ДПТ)
- кашеобразные номера земельных участков, сведения о границах которых, содержатся в ЕГРН (в границах ДПТ)
- условные номера образуемых земельных участков
- условный номер образуемого земельного участка с ВРИ "Земельные участки (территория) общего пользования (код 12.0)"
- условные номера образуемых земельных участков с ВРИ "Для индивидуального жилищного строительства (код 2.1)"
- условный номер образуемого земельного участка с ВРИ "Земельные участки (территория) общего пользования (код 12.0)"



ГЗ-200111-П.1-ПМТ-О(У)Ч		Документация по планировке территории "Проект межевания территории в районе ул. Героев Севастополя - ул. Лазаревская" в г. Севастополе	
Изм. Копия	Лист № 04	Подп.	Дата
Разраб.	Кириченко	11.21	11.21
Н.контр.	Горбаток	11.21	11.21
ГИП	Горбаток		
ГАП			
Проект межевания территории. Основная утверждаемая часть проекта межевания территории.		Стадия	Лист
		ПМТ	Листов
		3	4
Чертеж межевания территории. Границы образуемых земельных участков. М 1:1000		<b>НИИ ГАИС</b> севастополь	

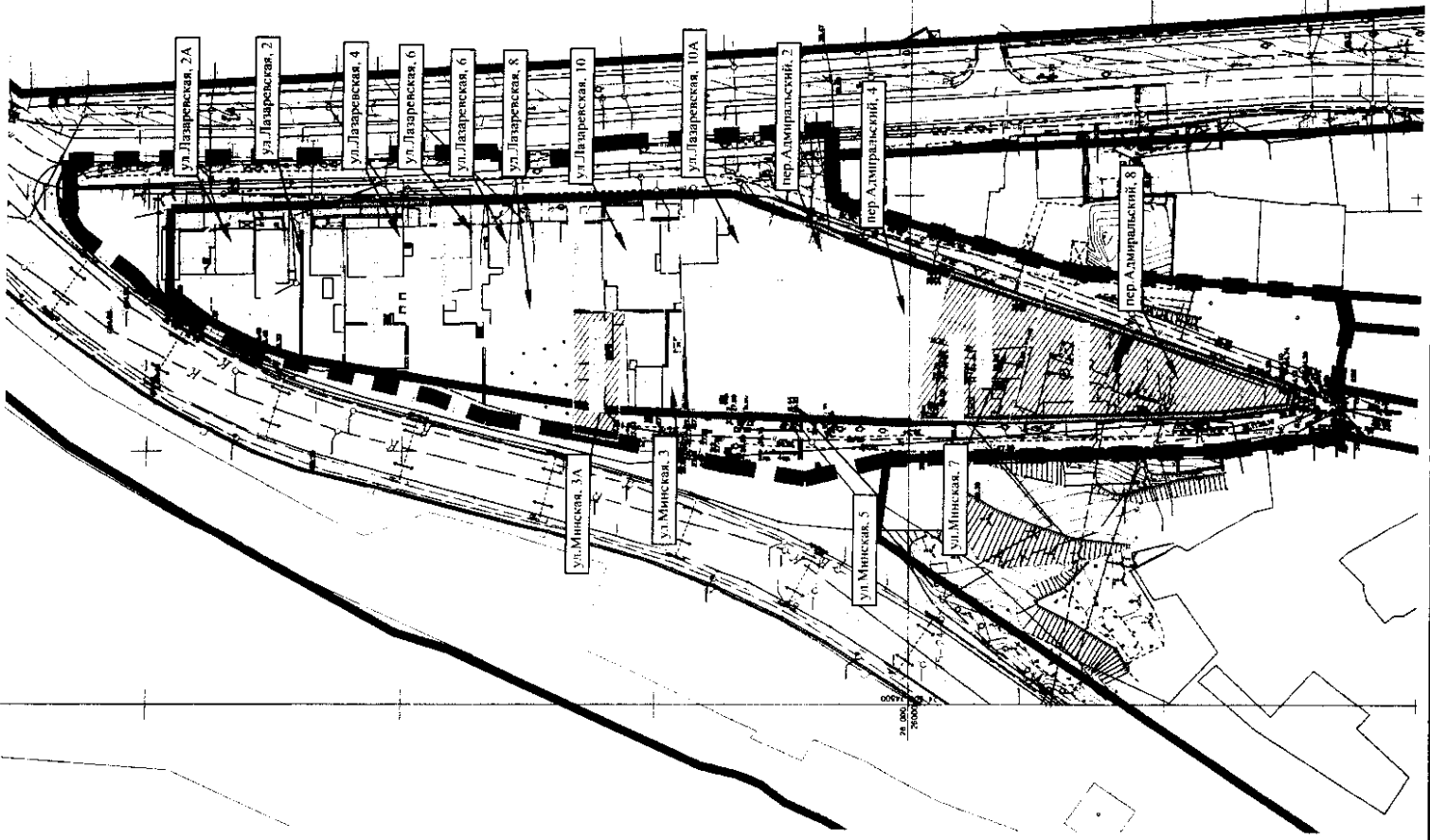
91:04:002002:625 - кадастровые номера земельных участков, сведения о границах которых, содержатся в ЕГРН (в границах ДПТ)

Перечень земельных земельных участков в границах проекта планировки и межевания (ссылка на Единого государственного реестра недвижимости)

№ п/п	Каталожный номер земельного участка	Адрес ЗУ (кв.ка)	Площадь ЗУ (кв.ка)	Разрешение использования	Суть земельного участка
1	9104002002-417	Росейская Обл. г. Севастополь, пр. Адмиралтейский, 2	299	Для индивидуальной жилой застройки (для индивидуального жилищного строительства (код 2.1.1))	Участок
2	9104002002-493	г. Севастополь, ул. Лазаревская, 2 (по 10)	530	Для индивидуальной жилой застройки (для строительства и обслуживания жилого дома, хозяйственных построек и сооружений (архитектурный участок))	Риске участок
3	9104002002-103	г. Севастополь, Невидомский район ул. Лазаревская, 10	486	Для индивидуальной жилой застройки (для строительства и обслуживания жилого дома, хозяйственных построек и сооружений (архитектурный участок))	Риске участок
4	9104002002-425	г. Севастополь, ул. Лазаревская, 4	486	Для индивидуальной жилой застройки (для индивидуального жилищного строительства)	Риске участок
5	9104002002-101	г. Севастополь, ул. Минская, 2, 5	308	Для индивидуальной жилой застройки (для строительства и обслуживания жилого дома, хозяйственных построек и сооружений (архитектурный участок))	Риске участок
6	9104002002-549	Росейская Обл. г. Севастополь, ул. Лазаревская, 6	77	Для индивидуальной жилой застройки (для индивидуального жилищного строительства (код 2.1.1))	Участок

Перечень земельных земельных участков в границах проекта планировки и межевания (ссылка на Единого государственного реестра недвижимости)

№ п/п	Каталожный номер земельного участка	Адрес ЗУ (кв.ка)	Площадь ЗУ (кв.ка)	Разрешение использования	Суть земельного участка
1	9104002002-629	Росейская Обл. г. Севастополь, Невидомский район ул. Адмиралтейский, 8	738	Для индивидуальной жилой застройки (для строительства и обслуживания жилого дома, хозяйственных построек и сооружений (архитектурный участок))	Участок
2	9104002002-30	г. Севастополь, ул. Минская, 2, 7	340	Для индивидуальной жилой застройки (для индивидуального жилищного строительства)	Риске участок
3	9104002002-625	Росейская Обл. г. Севастополь, ул. Минская, 7	499	Для индивидуальной жилой застройки (для индивидуального жилищного строительства (код 2.1.1))	Участок
4	9104002002-426	г. Севастополь, ул. Минская, 2, 3-А	234	Для индивидуальной жилой застройки (для индивидуального жилищного строительства)	Риске участок



**УСЛОВНЫЕ ОБОЗНАЧЕНИЯ**

- - граница разработки проекта планировки территории
- - красные линии, утвержденные постановлением Правительства города Севастополя № 248-ПП от 23.04.2018 г.
- - земельные участки, сведения о границах которых содержатся в ЕГРН (в границах ДПП)
- - кадастровые номера земельных участков, сведения о границах которых содержатся в ЕГРН (в границах ДПП)
- - Границы земельных земельных участков
- - Границы неизменяемых земельных участков

Изм. № подл. 1		Лист 1	Дата 11.21
Разраб. Н.Коробей		Лист 1	Дата 11.21
ГИП Горбатюк		Лист 1	Дата 11.21
ГАП		Лист 1	Дата 11.21
ГЗ-200111-П.2-ПМТ-О(У)Ч			
Документация по планировке территории "Проект межевания территории в районе ул. Героев Севастополя - ул. Лазаревская" в г. Севастополе			
Проект межевания территории. Основная утверждаемая часть проекта межевания территории		Стадия	Лист
		ПМТ	4
		Лист	4
		Лист	4
НИИ ГАМС		СЕВАСТОПОЛЬ	