



**РЕСПУБЛИКА КРЫМ  
МИНИСТЕРСТВО КУЛЬТУРЫ**

---

**ПРИКАЗ**

«12» сб 2026 год

№ 544-СНН

г. Симферополь

*Об утверждении границ территории, режимов использования земель в границах территории объекта культурного наследия регионального значения «Здания Старокрымского противотуберкулезного санатория (архитекторы С.А. Маслих, О.О. Яфа, М.М. Солотинцева, Р.Г. Чуенко, художник-лепщик А.В. Бычков)», 1950 - 1960-е годы, расположенного по адресу: Республика Крым, Кировский район, г. Старый Крым, ул. Амосова*

В соответствии со статьей 3.1 Федерального закона от 25.06.2002 № 73-ФЗ «Об объектах культурного наследия (памятниках истории и культуры) народов Российской Федерации», п.п. 8, 9 «Требований к составлению проектов границ территорий объектов культурного наследия», утверждённых приказом Министерства культуры Российской Федерации от 04.06.2015 № 1745, «Проектом границ территории объекта культурного наследия регионального значения «Здания Старокрымского противотуберкулезного санатория (архитекторы С.А. Маслих, О.О. Яфа, М.М. Солотинцева, Р.Г. Чуенко, художник-лепщик А.В. Бычков)», 1950 - 1960-е годы, расположенного по адресу: Республика Крым, Кировский район, г. Старый Крым, ул. Амосова» (№ п/п 1287), разработанным ИП Рудницкий Д.В.,

**ПРИКАЗЫВАЮ:**

1. Утвердить прилагаемые:

1.1 Границы территории объекта культурного наследия регионального значения «Здания Старокрымского противотуберкулезного санатория (архитекторы С.А. Маслих, О.О. Яфа, М.М. Солотинцева, Р.Г. Чуенко, художник-лепщик А.В. Бычков)», 1950 - 1960-е годы, расположенного по адресу: Республика Крым, Кировский район, г. Старый Крым, ул. Амосова» (№ п/п 1287) (приложение 1).

1.2 Режимы использования земель в границах территории объекта культурного наследия регионального значения «Здания Старокрымского противотуберкулезного санатория (архитекторы С.А. Маслих, О.О. Яфа, М.М. Солотинцева, Р.Г. Чуенко, художник-лепщик А.В. Бычков)», 1950 - 1960-е годы, расположенного по адресу: Республика Крым, Кировский район, г. Старый Крым, ул. Амосова» (№ п/п 1287) (приложение 2).

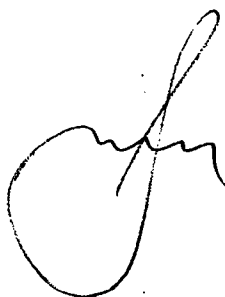
2. Департаменту государственной охраны культурного наследия Министерства культуры Республики Крым (Ростенко А.О.) обеспечить:

- размещение информации, утвержденной пунктом 1 настоящего приказа, в едином государственном реестре объектов культурного наследия (памятников истории и культуры) народов Российской Федерации;
- размещение информации, утвержденной пунктом 1 настоящего приказа, в федеральной государственной информационной системе территориального планирования;
- направление информации в орган кадастрового учета для внесения сведений в Единый государственный реестр недвижимости;
- размещение настоящего приказа в информационно-телекоммуникационной сети «Интернет» и направление его копии в администрацию г. Старый Крым Республики Крым для размещения в информационной системе обеспечения градостроительной деятельности.

3. Настоящий приказ вступает в силу с момента его опубликования на официальном сайте Министерства культуры Республики Крым в государственной информационной системе Республики Крым «Портал Правительства Республики Крым» в информационно-телекоммуникационной сети «Интернет».

4. Контроль за исполнением настоящего приказа возложить на заместителя министра - начальника департамента государственной охраны культурного наследия Министерства культуры Республики Крым Ростенко А.О.

**Министр**



**Т.А. Манежина**

Приложение 1  
к приказу Министерства культуры  
Республики Крым  
от «12» 10 2026 № 541-КМ

**Границы**

территории объекта культурного наследия регионального значения «Здания Старокрымского противотуберкулезного санатория (архитекторы С.А. Маслих, О.О. Яфа, М.М. Солотинцева, Р.Г. Чуенко, художник-лепщик А.В. Бычков)», 1950 - 1960-е годы, расположенного по адресу: Республика Крым, Кировский район, г. Старый Крым, ул. Амосова» (№ п/п 1287)

**Текстовое описание местоположения границ территории**

Границы территории объекта культурного наследия устанавливаются согласно плану границ территории объекта культурного наследия по линиям, обозначенным цифрами и проходят:

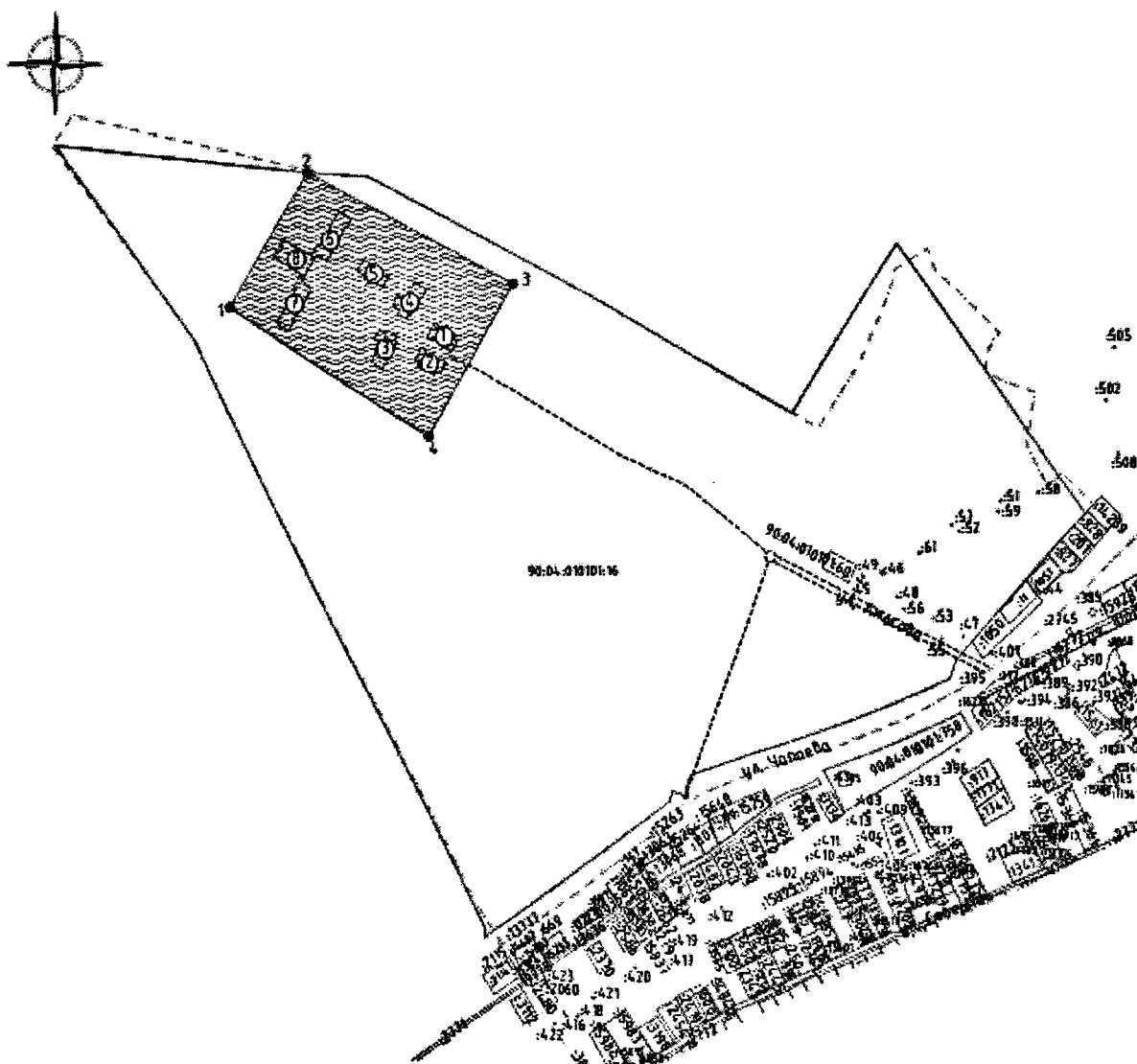
- от точки 1 на северо-восток до точки 2 (расстояние 1-2 = 182,89 м);
- от точки 2 на юго-восток до точки 3 (расстояние 2-3 = 283,81 м);
- от точки 3 на юго-запад до точки 4 (расстояние 3-4 = 201,20 м);
- от точки 4 на северо-запад в исходную точку 1, замыкая контур (расстояние 4-1 = 283,36 м).

**Таблица координат характерных (поворотных) точек границ территории**

Обозначение (номер) характерной точки	Координаты характерных точек в местной системе координат (СК-63, зона 5)	
	X	Y
1	4978967.95	5265188.52
2	4979123.95	5265283.98
3	4978991.92	5265535.21
4	4978820.22	5265430.32
1	4978967.95	5265188.52

Площадь территории объекта культурного наследия: 54404,0 кв. м.

## Карта (схема) границ территории



Используемые условные знаки и обозначения:



Объект культурного наследия регионального значения «Здания Старокрымского противотуберкулезного санатория (архитекторы С.А. Маслих, О.О. Яфа, М.М. Солотинцева, Р.Г. Чуенко, художник-лепщик А.В. Бычков)»;

1. «Административный корпус»;
2. «Приемный покой»;
3. «Спальный корпус для горланно-легочных больных»;
4. «Спальный корпус для хирургических больных»;
5. «Лечебный корпус»;
6. «Спальный корпус N 5»;
7. «Спальный корпус N 6»;
8. «Клуб-столовая».



граница территории объекта культурного наследия



граница объекта, внесенная в ЕГРН



граница кадастрового квартала



характерная точка границы объекта культурного наследия

1

номер характерной точки границы объекта культурного наследия

90:04:010101:16

кадастровый номер объекта, внесенного в ЕГРН

Приложение 2  
к приказу Министерства культуры  
Республики Крым  
от «18» 06 2026 № 5411-СНН

Режимы

использования земель в границах территории объекта культурного наследия регионального значения «Здания Старокрымского противотуберкулезного санатория (архитекторы С.А. Маслих, О.О. Яфа, М.М. Солотинцева, Р.Г. Чуенко, художник-лепщик А.В. Бычков)», 1950 - 1960-е годы, расположенного по адресу: Республика Крым, Кировский район, г. Старый Крым, ул. Амосова» (№ п/п 1287)

**В границах территории запрещается:**

- снос, разрушение ансамбля;
- строительство на территории ансамбля объектов капитального строительства, увеличение объемно-пространственных характеристик, существующих на территории памятника объектов капитального строительства;
- проведение земляных, строительных, мелиоративных, хозяйственных и иных работ, не связанных с сохранением ансамбля и его территории;
- хозяйственная деятельность, нарушающая целостность ансамбля, его территории или создающая угрозу их повреждения, разрушения или уничтожения;
- изменение гидрогеологических и экологических условий, необходимых для обеспечения сохранности ансамбля;
- засорение территории бытовыми и промышленными отходами любого вида и форм;
- прокладка транспортных коммуникаций, инженерных сетей (теплотрасс, газопроводов, электрокабеля, линий телефонной связи и др.) надземным способом, через территорию ансамбля и нарушающих гидрологический режим территории, кроме временных, необходимых для проведения работ по сохранению объекта культурного наследия;
- размещение любых рекламных конструкций на памятниках и на территории ансамбля.

**В границах территории разрешается:**

- проведение работ по сохранению объекта культурного наследия и его территории (реставрация, ремонт, консервация, воссоздание (в случае утраты), приспособление ансамбля для современного использования) в порядке, предусмотренном законодательством Российской Федерации, по согласованию с уполномоченным органом в области охраны объектов культурного наследия;
- хозяйственная деятельность (в том числе реконструкция дорожных и инженерных коммуникаций), осуществляемая при проведении работ по сохранению объекта культурного наследия и не создающая угрозы повреждения, разрушения или уничтожения ансамбля, не нарушающая целостности объекта культурного наследия и его территории по согласованию с уполномоченным органом в области охраны объектов культурного наследия;
- реконструкция, ремонт и устройство сетей и оборудования инженерно-технического обеспечения с целью обеспечения функционирования объекта культурного наследия и окружающей исторической градостроительной среды согласно современному функциональному назначению, при условии отсутствия необратимых последствий от производимых работ на элементы и характеристики, составляющие предмет охраны объекта культурного наследия;
- прокладка, ремонт, реконструкция подземных инженерных коммуникаций с последующей рекультивацией нарушенных участков;

- проведение работ по озеленению и благоустройству территории, производимых, в том числе с применением методов реставрации, направленных на формирование наиболее близкого к историческому восприятию объекта культурного наследия;
- обеспечение мер пожарной безопасности.