



**РЕСПУБЛИКА КРЫМ
МИНИСТЕРСТВО КУЛЬТУРЫ**

ПРИКАЗ

от 11.07.2025 года

№ 425-ДКН

г. Симферополь

*О внесении изменений в приказ Министерства культуры
Республики Крым от 14.04.2025 № 216-ОКН*

Руководствуясь Федеральным законом от 25 июня 2002 г. № 73-ФЗ «Об объектах культурного наследия (памятниках истории и культуры) народов Российской Федерации», на основании письма ИП Ильченко С.А. от 17.04.2025 №17-04/25-2,

ПРИКАЗЫВАЮ:

1. Внести в приказ Министерства культуры Республики Крым от 14.04.2025 № 216-ОКН «Об утверждении границ территории, режимов использования земель в границах территории объекта культурного наследия регионального значения «Могила основателя учения о лесе, профессора Г.Ф. Морозова», 1920 год, расположенного по адресу: Республика Крым, г. Симферополь, пр-кт Вернадского, 2, территория ботанического сада КФУ им. В.И. Вернадского» следующие изменения:
- приложение 1 к приказу изложить в новой редакции (прилагается).

2. Департаменту государственной охраны культурного наследия Министерства культуры Республики Крым (Ростенко А.О.) обеспечить:

- размещение информации, утвержденной пунктом 1 настоящего приказа, в едином государственном реестре объектов культурного наследия (памятников истории и культуры) народов Российской Федерации;
- размещение информации, утвержденной пунктом 1 настоящего приказа, в федеральной государственной информационной системе территориального планирования;
- направление информации в орган кадастрового учета для внесения сведений в Единый государственный реестр недвижимости;
- размещение настоящего приказа в информационно-телекоммуникационной сети «Интернет» и направление его копии в администрацию города Симферополя Республики Крым для размещения в информационной системе обеспечения градостроительной деятельности.

3. Настоящий приказ вступает в силу с момента его опубликования на официальном сайте Министерства культуры Республики Крым в государственной информационной системе Республики Крым «Портал Правительства Республики Крым» в информационно-телекоммуникационной сети «Интернет».

4. Контроль за исполнением настоящего приказа возложить на заместителя министра - начальника департамента государственной охраны культурного наследия Министерства культуры Республики Крым Ростенко А.О.

Первый заместитель министра



О.В. Бурова

Приложение 1
к приказу Министерства культуры
Республики Крым
от 14.04.2025 № 216-ОКН
в редакции приказа Министерства культуры
Республики Крым
от «11» 07 2025 № 425-ВКН

Границы

территории объекта культурного наследия регионального значения «Могила основателя учения о лесе, профессора Г.Ф. Морозова», 1920 год, расположенного по адресу: Республика Крым, г. Симферополь, пр-кт Вернадского, 2, территория ботанического сада КФУ им. В.И. Вернадского (№ п/п 433)

Текстовое описание границ территории

Граница территории объекта культурного наследия регионального значения «Могила основателя учения о лесе, профессора Г.Ф. Морозова», 1920 год, расположенного: Республика Крым, г. Симферополь, пр-кт Вернадского, 2, территория ботанического сада КФУ им. В.И. Вернадского проходит по точкам 1-8-1.

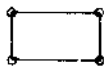
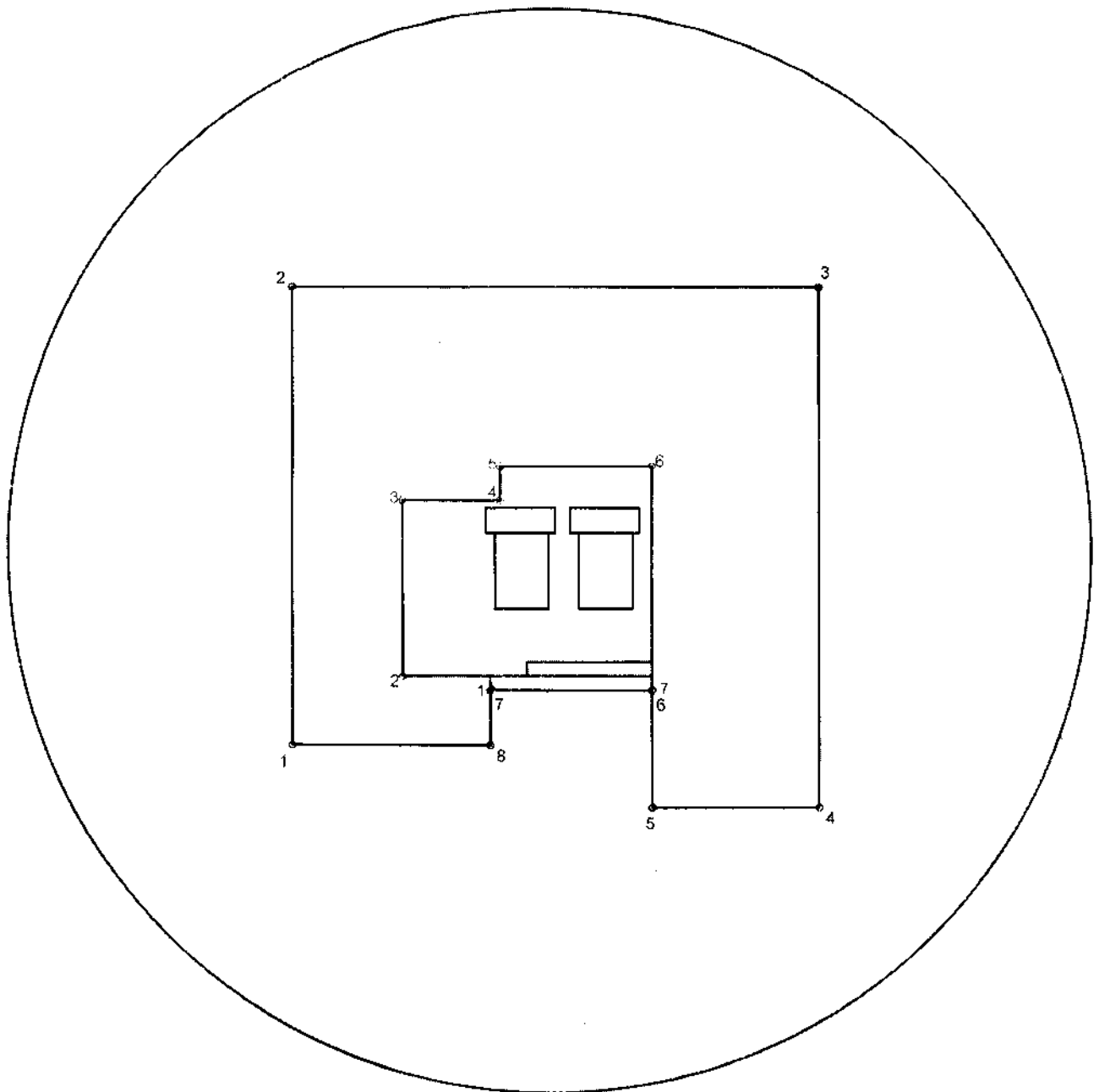
Базовой точкой границы территории объекта культурного наследия является точка 1 находящаяся на ближнем левом углу участка ограничивающего могилу Г.Ф. Морозова и его супруги.

- От точки 1 граница территории памятника движется на юго-восток 9,7 метров, по бардюру до точки 2.
- От точки 2 граница территории поворачивает под углом 90 градусов и движется на юго-запад 8,83 метров до точки 3.
- От точки 3 граница территории поворачивает под углом 90 градусов и движется на северо-запад 11,04 метров до точки 4 по бардюру.
- От точки 4 граница поворачивает под углом 90 градусов и движется на северо-восток 2,53 метра по бардюру до точки 5.
- От точки 5 до точки 6 в юго-восточном направлении до ступенек могилы 1,63 метр.
- От точки 6 по ступенькам 3,21 метра до точки 7.
- От точки 7 граница территории поворачивает под углом 90 градусов и движется на северо-запад 0,6 метров до точки 8.
- От точки 8 граница территории поворачивает под углом 90 градусов и движется на северо-восток 2,97 метра до точки 1.

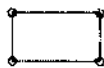
Перечень координат характерных поворотных точек границ территории

Обозначение границ территории культурного наследия: ТОКН			
Обозначение характерных точек границ	Координаты		Горизонтальное проложение (S), м
	X, м	Y, м	
1	4970380.94	5192234.56	9,7
2	4970376.59	5192243.23	8,83
3	4970368.69	5192239.28	11,04
4	4970373.76	5192229.47	2,53
5	4970375.99	5192230.66	1,63
6	4970375.24	5192232.11	3,21
7	4970378.05	5192233.66	0,6
8	4970378.34	5192233.13	2,97
1	4970380.94	5192234.56	

Схема границ территории



Объект культурного наследия регионального значения
«Могила основателя учения о лесе, профессора Г.Ф. Морозова»,
1920 год, расположенного: Республика Крым, г. Симферополь, пр-кт Вернадского, 2,
территория ботанического сада КФУ им. В.И. Вернадского



Граница территории объекта культурного наследия регионального значения
«Могила основателя учения о лесе, профессора Г.Ф. Морозова»,
1920 год, расположенного: Республика Крым, г. Симферополь, пр-кт Вернадского, 2,
территория ботанического сада КФУ им. В.И. Вернадского



Планируемая охрannая зона объекта культурного наследия регионального значения
«Могила основателя учения о лесе, профессора Г.Ф. Морозова»,
1920 год, расположенного: Республика Крым, г. Симферополь, пр-кт Вернадского, 2,
территория ботанического сада КФУ им. В.И. Вернадского