



ПРАВИТЕЛЬСТВО САНКТ-ПЕТЕРБУРГА
КОМИТЕТ ПО ГОСУДАРСТВЕННОМУ КОНТРОЛЮ, ИСПОЛЬЗОВАНИЮ
И ОХРАНЕ ПАМЯТНИКОВ ИСТОРИИ И КУЛЬТУРЫ
РАСПОРЯЖЕНИЕ

окуд

06.05.2026

№ 91-рп

**Об утверждении предмета охраны
объекта культурного наследия федерального значения
«Корпус Духовской», входящего в состав объекта культурного наследия федерального
значения «Алекса́ндро-Невская Ла́вра»**

В соответствии с подпунктом 10 пункта 2 статьи 33 Федерального закона от 25.06.2002 № 73-ФЗ «Об объектах культурного наследия (памятниках истории и культуры) народов Российской Федерации» и пунктом 3.12 Положения о Комитете по государственному контролю, использованию и охране памятников истории и культуры, утвержденного постановлением Правительства Санкт-Петербурга от 28.04.2004 № 651, и на основании историко-культурного исследования от 13.04.2026 рег. № 01-34-42/26-0-0, выполненного ООО «Авалон»:

1. Утвердить предмет охраны объекта культурного наследия федерального значения «Корпус Духовской», входящего в состав объекта культурного наследия федерального значения «Алекса́ндро-Невская Ла́вра», расположенного по адресу: Санкт-Петербург, набережная реки Монастырки, дом 1, литера Д, согласно приложению к распоряжению.

2. Распоряжение КГИОП от 11.05.2022 № 299-рп «Об утверждении предмета охраны объекта культурного наследия федерального значения «Корпус Духовской», входящего в состав объекта культурного наследия федерального значения «Алекса́ндро-Невская Ла́вра» признать утратившим силу.

3. Начальнику отдела государственного реестра объектов культурного наследия Управления государственного реестра объектов культурного наследия обеспечить внесение распоряжения в автоматизированную информационную систему Единого государственного реестра объектов культурного наследия (памятников истории и культуры) народов Российской Федерации.

4. Начальнику Юридического управления - юрисконсульту КГИОП обеспечить официальное опубликование распоряжения.

5. Директору Санкт-Петербургского государственного казенного учреждения «Центр информационного обеспечения охраны объектов культурного наследия» обеспечить размещение распоряжения в электронной форме в локальной компьютерной сети КГИОП.

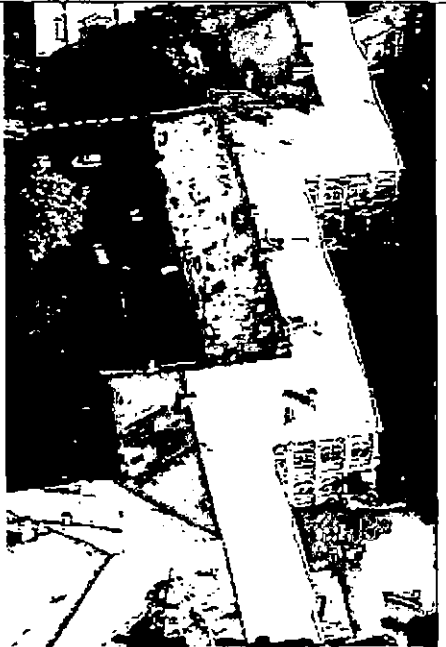
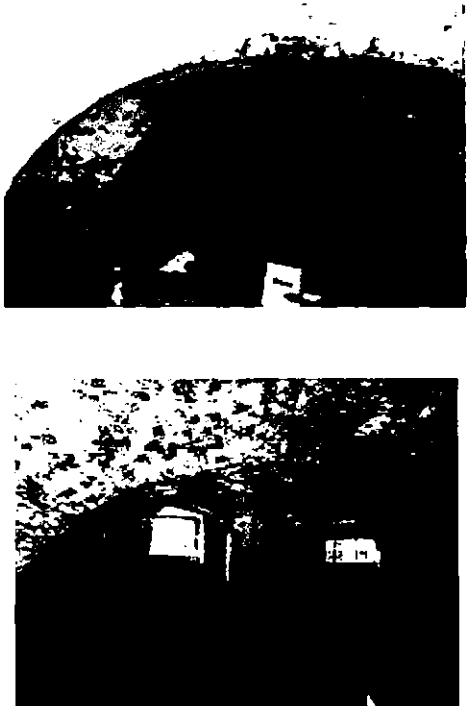
6. Контроль за выполнением распоряжения возложить на начальника Управления государственного реестра объектов культурного наследия.

Председатель КГИОП

А.В. Михайлов

Предмет охраны

объекта культурного наследия федерального значения «Корпус Духовской», входящего в состав объекта культурного наследия федерального значения «Алекса́ндро-Невская Ла́вра», расположенного по адресу: Санкт-Петербург, набережная реки Мо́настырки, дом 1, литера Д

№ пп	Видовая принадлежность предмета охраны	Предмет охраны	Фотофиксация
1	2	3	4
1.	Объемно-пространственное решение:	<p>Историческое (здесь и далее под термином «исторический» следует понимать датировку до 1917 г.) объемно-пространственное решение: здание, сложное в плане, состоящее из нескольких прямоугольных в плане объемов, двухэтажное на подвале; исторические габариты здания; исторические конфигурация и габариты крыши, включая отметку конька;</p> <p>материал кровли – листовой металл.</p>	
2.	Конструктивная система:	<p>Исторические наружные и внутренние капитальные стены – местоположение, материал (кирпич);</p> <p>исторические отметки плоских междуэтажных перекрытий помещений без архитектурно-художественной отделки;</p> <p>сводчатые конструкции подвалов в пом. 1-Н(4,6); 2-Н(1-9, 11-18), 3-Н(1-19): цилиндрические своды, в том числе с распалубками; своды на пилонах;</p>	

исторические местоположение и материал (дерево) конструкций перекрытия над объемом церкви;



ступенчатые конструкции из кирпичной кладки подоконных простенков в интерьерах подвалов;

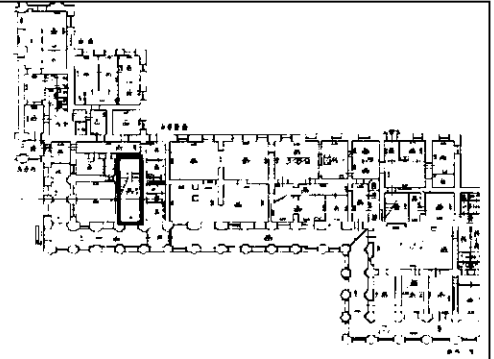


исторические конструкции склепов под помещениями Свято-Духовской церкви, включая арочно-сводчатые конструкции – местоположение, материал (кирпич);

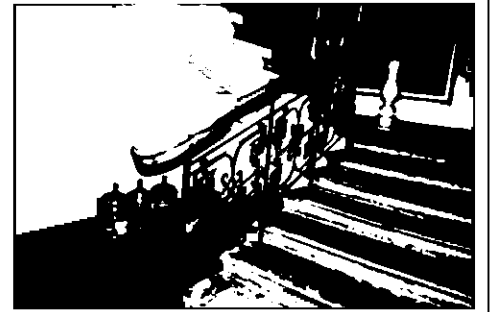


исторические местоположение и габариты лестничных клеток: лестницы;

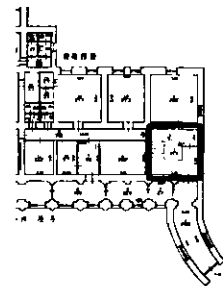
лестница, пом. 6-Н (17):
лестничные марши на косоурах,
площадки и ступени лещадной плиты,
профиль ступеней (проступь с валиком);




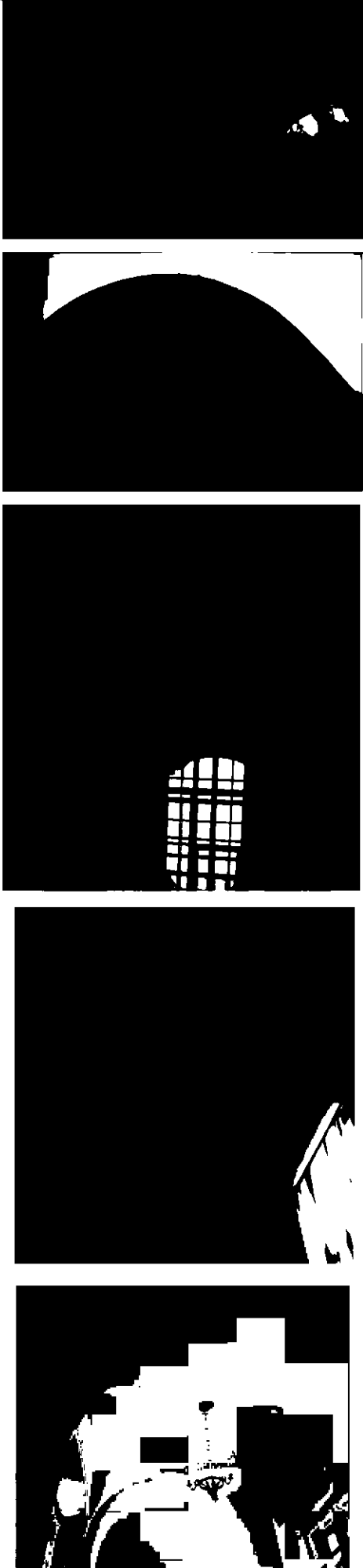
межэтажные площадки (облицовка -
лещадные плиты) на прусских сводах,
декорированных зеркалами в
профилированных рамах;



лестница, пом. 7-Н(3):
средистенная, конструкция на сводах с
центральным пилоном, с забежными
ступенями;
площадки и ступени лещадной плиты,
профиль ступеней (проступь с
валиком);



		<p>цилиндрические своды лестничной клетки пом 7-Н (3) (1 этаж), пом 11-Н (1) (2 этаж);</p>	
--	--	--	--

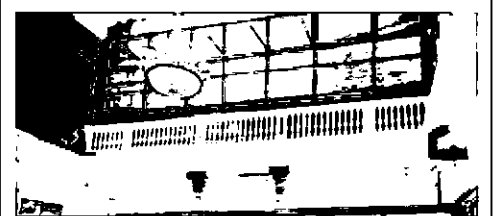
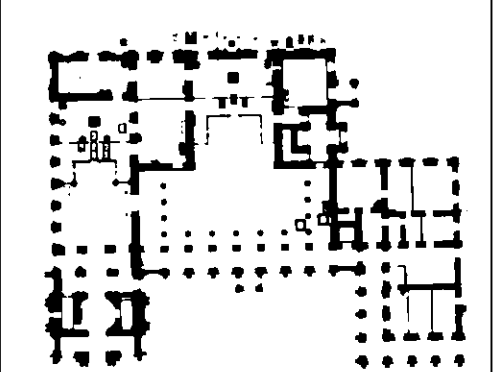
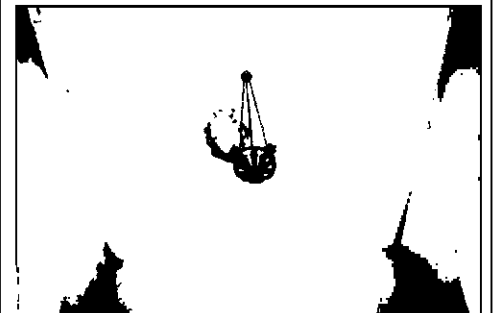
		<p>1 этаж пом. 5-Н (16,29) пом.6-Н (1,2, 52,18,50,24), пом. 7-Н (1,2,8,9,24); 2 этаж пом. 9-Н (3,4), 10-Н (5-10, 22-24,31.32) 11-Н (2,3,6,12,13,14): крестовые своды с подпружными арками в галереях-коридорах на первом и втором этажах, расположенных вдоль западного фасада – местоположение, материал (кирпич):</p>	
--	--	---	--

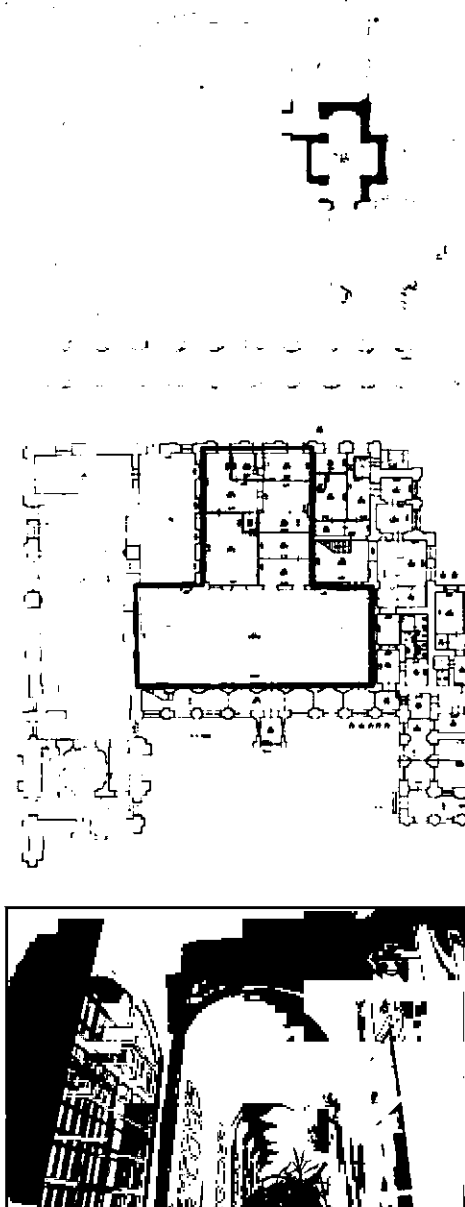

пом. 5-Н (17):





деревянное оштукатуренное сводчатое перекрытие потолка тамбура – сомкнутый свод – габариты, местоположение, конструкция, материал (дерево);

исторический тип, габариты, материал конструкций крыши здания, включая объем церкви - деревянная, стропильная система;

исторические конструкции балконов-галерей по трем сторонам притвора церкви - местоположение, габариты.



3.	<p>Объемно-планировочное решение:</p>	<p>Историческое объемно-планировочное решение помещений вестибюлей и лестничных клеток, объема церкви Св. Духа и коридоров-галерей 1-2 этажей, идущих вдоль лицевых фасадов.</p>	
4.	<p>Архитектурно-художественное решение фасадов:</p>	<p>Архитектурно-художественное решение фасада в приемах барокко;</p> <p>облицовка цоколя известняковой скобой;</p> <p>материал и характер фасадной поверхности – гладкая штукатурка;</p> <p>исторический тип колористического решения фасада, в два цвета, с выделением архитектурных деталей светлым тоном;</p> <p>исторические оконные и дверные проемы 1-2-го этажей – местоположение, конфигурация (с полуциркульным завершением), оформление (профилированные наличники), габариты;</p> <p>заполнения оконных проемов, деревянные, с латунной фурнитурой – исторические рисунок расстекловки и конструкция (в одну и две нитки остекления), материал переплетов и фурнитур</p>	

		<p>(дерево, латунь), единообразие цветового решения;</p> <p>дверные заполнения входных проемов на всех фасадах – деревянные, филенчатые, с латунной фурнитурой - местоположение, материал заполнений и фурнитуры (дерево, латунь);</p> <p>профилированный венчающий карниз с раскреповками над полуколоннами, расположенными в межконных простенках.</p>	
	<p>Западный лицевой фасад:</p>	<p>Крыльцо с двумя устоями - парапетами, профиль ступеней (с валиком) ведущее в пом. 6-Н – местоположение, габариты, материал (известняк);</p> <p>металлический козырек северного фасада центрального флигеля - местоположение, конфигурация, материал (черный металл), техника исполнения, рисунок;</p> <p>тамбур в центральной части фасада, оформленный в виде портика на четырех кирпичных опорах (трехчетвертные ионические колонны, две колонны утоплены в плоскости стены тамбура) с кирпичным архитравом, с тремя дверными проемами, с треугольным фронтоном, гладким фризом, стены деревянные с обшивкой и штукатуркой по дранке – габариты, конфигурация в плане, местоположение, материал;</p> <p>выстилка пола в тамбуре – местоположение, материал (известняк);</p> <p>дверные заполнения тамбура – двери двустворчатые, полусветлые, с полуциркульными фрамугами мелкой</p>	  

расстекловки – габариты, местоположение, материал (дерево), рисунок расстекловки;

крыльцо, профиль ступеней (с валиком) – местоположение, габариты, материал (известняк);

фронтон тамбура с лепным декором в виде «сияния» материал (гипс);

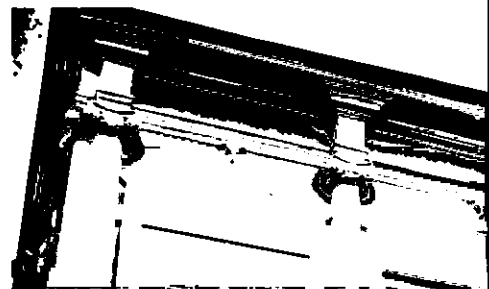
арочные оконные проемы галерей лицевых фасадов 1-2-го этажей с завершением в виде трехцентровой арки, с заполнениями мелкой геометрической расстекловки – габариты, местоположение, материал заполнения и фурнитуры (дерево, латунь);






межэтажный профилированный карниз; подоконный профилированный карниз в уровне 2-го этажа;

полуколонны на квадратных базах и пьедесталах (первый этаж – ионические, второй – композитные, с растительными гирляндами) – местоположение, материал (фуст - кирпич, штукатурка, базы и капители - камень (известняк);

наличники с замковыми камнями (в уровне 1-го этажа замковые камни декорированы овальными медальонами; в уровне 2-го этажа декорированы маскаронами в виде черепа травоядного материал (известняк);

подоконные прямоугольные филенки.



			
	<p>Восточный и южный фасады:</p>	<p>Оконные проемы прямоугольной формы, в наличниках простого профиля с «ушками» и гуттами, с замковыми камнями в уровне 1-го этажа и с лепной раковиной в обрамлении воллютообразных завитков в уровне 2-го этажа – их местоположение, габариты;</p> <p>оконные проемы цокольного этажа – габариты, местоположение;</p> <p>межэтажный профилированный карниз с гладким фризом – местоположение, профиль;</p> <p>подоконный карниз в уровне 2-го этажа – местоположение, профиль;</p> <p>лопатки в межоконных простенках 1-2-го этажей простого профиля;</p> <p>подоконные прямоугольные филенки в уровне 1-2-го этажей;</p>	   

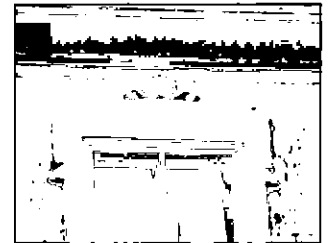
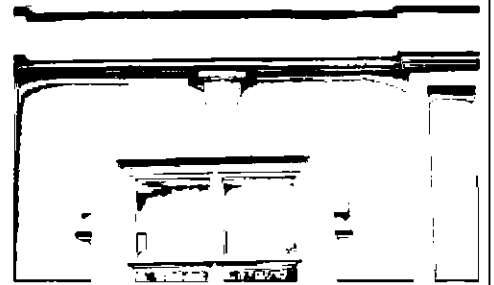
центральная часть восточного фасада, примыкающая к объему Духовской церкви, увенчанная треугольным фронтоном, декорированным лепной композицией, в виде всевидящего ока с сиянием, обрамление ока - композиция с головками херувимов в облаках - материал (гипс);

межэтажный профилированный карниз;

декор наличников окон центральной части восточного фасада: наличники 1-го этажа без замкового камня с гуттами; наличники 2-го этажа с волютообразной деталью («ушки») и с раковиной в обрамлении волютообразных завитков в зоне замкового камня;


отделка южного раскрепованного угла под фронтоном линейным штукатурным рустом;

крыльцо ведущее в пом. 5-Н, профиль ступеней (с валиком)–местоположение, габариты, материал (известняк);

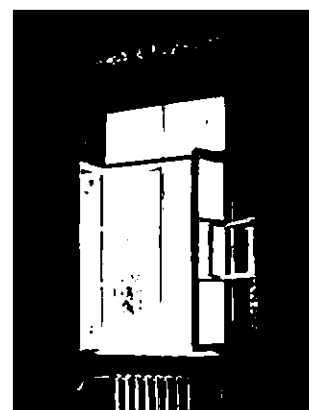


южный (торцевой) фасад:
оконные проемы прямоугольной формы, в профилированных обрамлениях в уровне 1-го этажа, неглубокие ниши в профилированных обрамлениях в уровне 2-го этажа; вертикальные членения лопатками; межэтажный профилированный карниз; тяга с уступчатым профилем над оконными проемами 1-го этажа; центральная ниша с полуциркульным завершением в обрамлении 2х гладких филенок в уровне 2го этажа.

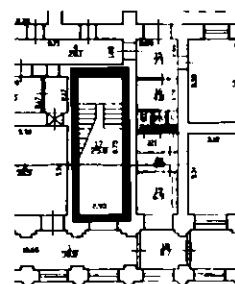


5.	<p>Декоративно-художественное оформление интерьеров:</p>	<p>Покрытие пола в галереях-коридорах 1-го этажа метлахской плитки рисунка «соты» с обрамлением растительного орнамента;</p> <p>пом. 6-Н(27) 1го этажа: покрытие пола метлахской плитки простого рисунка «соты» в два цвета с бордюром;</p> <p>в галереях на первом и втором этаже оконные и дверные проемы в плоскостях капитальных стен (первоначально фасадные), в том числе неглубокие ниши, декорированные наличниками и лепниной (волютообразные завитки «ушки», верхняя часть наличника в виде разорванного фронтона с лепной раковиной (гипс, штукатурка);</p> <p>заполнения оконных проемов в плоскостях капитальных стен (бывшие фасадные стены) – материал заполнения и фурнитуры (дерево, латунь), рисунок расстекловки (шестичастная, восьмичастная);</p>	   
----	--	--	--

деревянные подоконные доски
 оконных заполнений проемов -
 местоположение, материал (дерево);



пом. 6-Н(17)
 лестничная клетка:



декор стен:
 профилированные штукатурные тяги с
 рамами – местоположение, материал,
 профиль;



2-х форматный квадратный
 штукатурный руст на стенах –
 местоположение, материал, профиль;



на лестничной площадке второго этажа
лепные каннелированные кронштейны –
местоположение, материал (гипс);

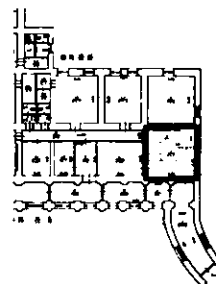
отделка пола каменная выстилка
лещадными плитами, с рисунком в виде
ромбов с обрамлением из
прямоугольных плит, материал
(известняк);

дверь, ведущая на площадку 1-го этажа
лестницы: деревянная, двустворчатая,
полусветлая, с фрамугой коробового
очертания, филенчатая, над дверными
полотнами фриз с триглифами и
патерами между ними –
местоположение, материал (дуб),
рисунок, профили;

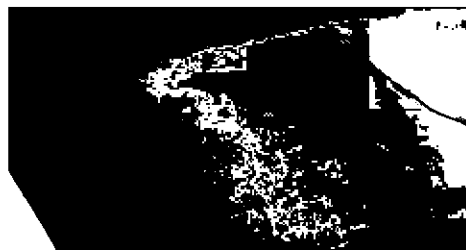
пом. 5-Н (17):
тамбур входа
покрытие пола лещадными плитами –
местоположение, материал (известняк);
пом. 7-Н (33) и 7-Н (25) (1й этаж):
покрытие пола лещадными каменными
плитами – местоположение, материал
(известняк);



лестничная клетка пом. 7-Н(3) и пом. 11-Н(1):
 покрытие пола лестадными плитами на площадке перед лестницей 1-го этажа и лестничной площадке 2-го этажа из каменных плит – местоположение, материал (известняк);



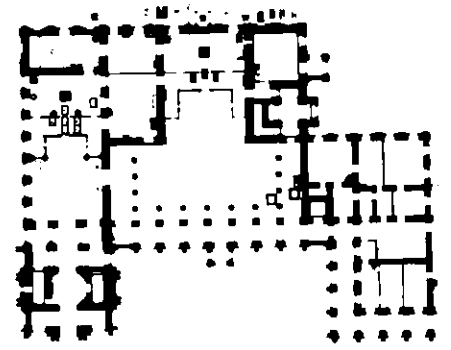
галерея 2-го этажа пом. 10-Н (5-10), 10-Н (22 2-4;31; 32); пом. 11-Н (2;3;6;12-14):
 покрытие пола лестадными плитами – местоположение, материал (известняк);



помещения, относящиеся к Свято-Духовской церкви:
 историческое пространство основного объема храма и притвора Свято-Духовской церкви, решенное в виде двусветного зала с балконами-галереями по трем: северной, южной и западной, сторонам, северный и южный балконы опираются каждый на 4 колонны позднекоринфского ордера – габариты и местоположение балконов;



историческое местоположение и габариты западного балкона-галереи, опирающегося на 5 колонн позднекоринфского ордера;



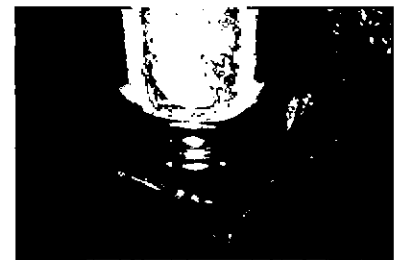
две исторических колонны позднекоринфского ордера, поддерживающие центр южного балкона, из натурального серого мрамора с прожилками, с базами и капителями из цветного металла (бронза), плинт баз из гранита;



четыре гравировки на двух исторических колоннах, согласно захоронениям – местоположение, рисунок и характер шрифта, содержание надписей:

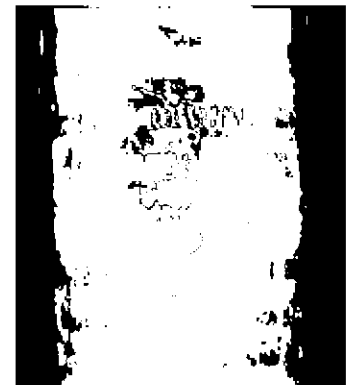


"Матери и другу Княгини Александре Николаевне Волконской, Урожденной Княжны Репниной Родившаяся 1756 года Апреля 25 дня Преставшаяся* 1834 года Декабря 23 дня";



"В память примерной дочери, супруге и матери Александры Петровны Дурново, Урожденной Княжны Волконской Родившаяся 1804 года Июня 7 дня Преставшаяся* 1859 года Июня 1 дня";

"Дмитрий Николаевич Дурново Родившийся 1769 года Февраля 14 дня Преставшийся* 1834 года Декабря 11 дня";



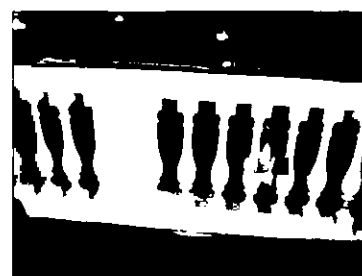
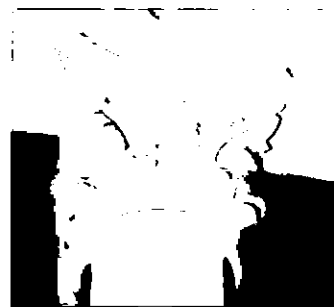
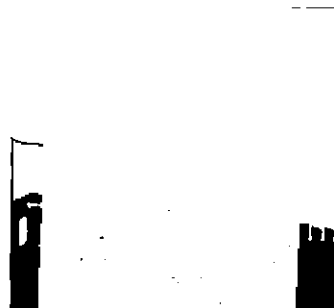
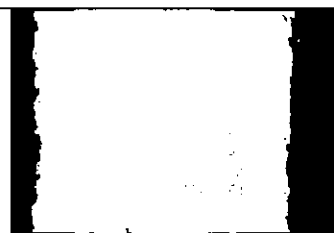
"Павел Дмитриевич Дурново Родившийся 1804года Марта 6 дня Преставшийся* 1864 года Марта 12 дня";

шесть колонн позднекоринфского ордера (по деревянному каркасу) с лепными капителями – 2 колонны под южным балконом, 4 колонны под северным балконом – габариты, местоположение, материал (искусственный мрамор, гипс, дерево), рисунок;

четыре пилястры позднекоринфского ордера, искусственного мрамора с лепными капителями на северной и южной стенах в основаниях балконов - габариты, местоположение, материал (искусственный мрамор, гипс), рисунок;

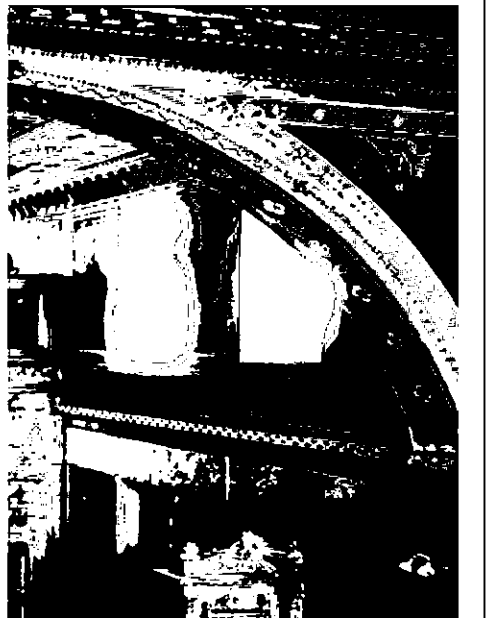
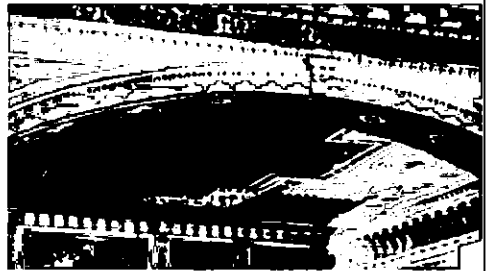
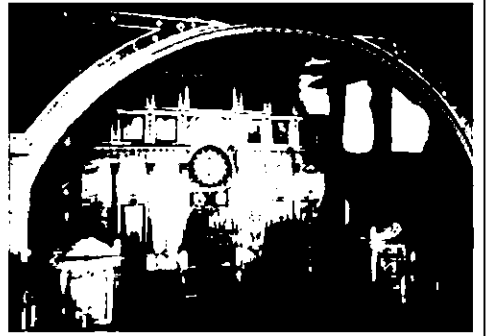
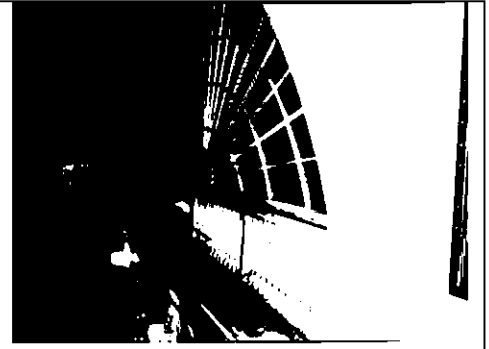
балконные ограждения – ряд балясин, с опорными столбами, прямоугольными в плане и перилами – габариты, местоположение, материал (дерево), профиль;

исторические местоположение и габариты открытого цилиндрического арочного проема, ведущего из пом. №17 (притвор) в основное пространство церкви Св. Духа;



историческое архитектурно-художественное решение интерьера церкви Св. Духа;

исторические местоположение и габариты оконных проемов второго света в основном объеме храма;



историческое решение отделки полов храма: паркет щитовой, простого рисунка с орнаментальными обрамлениями щитов (меандр) и обозначениями захоронений;

композиция Благовещенье (в угловых резервах над арочным проемом, ведущим из притвора в основное пространство храма)– историческое местоположение:

венчающий карниз на модульонах в объеме церкви Св. Духа, с фризом в обрамлении золоченых лепных порезок аканта и лепной порезкой из пальметт над модульонами – местоположение, габариты, материалы (гипс, золочение);

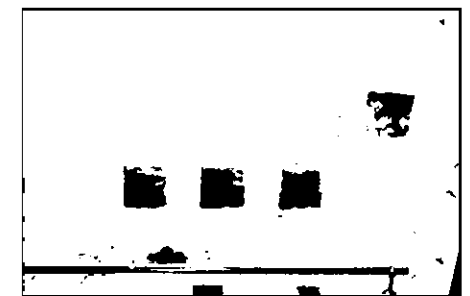
фрагменты полихромной масляной живописи по штукатурке во фризе;

фрагменты полихромной орнаментальной масляной живописи стен в пространствах между модульонами и во фризе (орнамент из крестов и звезд);

золоченый профиль, обрамляющий модульоны – местоположение, габариты, материал;

полихромные живописные орнаменты, во фризе и между модульонами в объеме церкви Св. Духа – местоположение, рисунок;

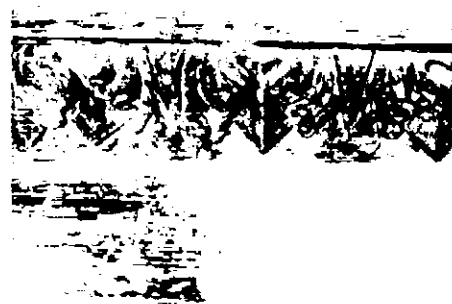
полихромные фоны лепных золоченых порезок – местоположение, колористическое решение;


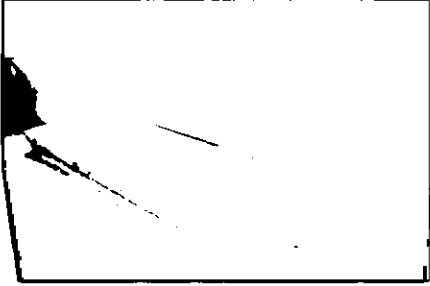
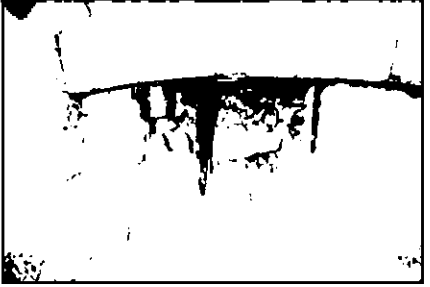
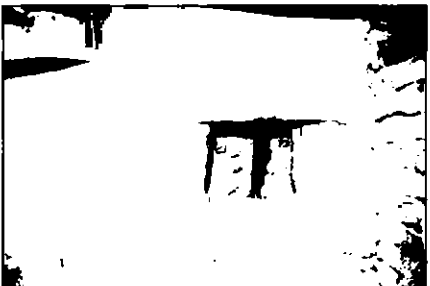


орнаментальная живопись в пространстве церкви Св. Духа: плетенки, кресты на полихромных фонах, орнаментальные рамки – исторические местоположение, рисунок;

фрагменты полихромной орнаментальной живописи стен в зонах балконов: плетенки, кресты, фрагменты орнаментальных рамок;

живописные зеркала в пространстве церкви Св. Духа, в том числе с альфрейной (живописной) разделкой под камень, в обрамлении живописного орнамента из плетенок и крестов – исторические местоположение, рисунок;



		<p>каменный порог с профилем (валик) перед входным проемом, ведущим на балкон – местоположение, габариты, материал (известняк);</p> <p>исторические металлические решетки оконных проемов в интерьерах склепа, из вертикальных стержней.</p>	   
--	--	--	--