



ПРАВИТЕЛЬСТВО САНКТ-ПЕТЕРБУРГА

КОМИТЕТ ПО ГОСУДАРСТВЕННОМУ КОНТРОЛЮ, ИСПОЛЬЗОВАНИЮ
И ОХРАНЕ ПАМЯТНИКОВ ИСТОРИИ И КУЛЬТУРЫ

РАСПОРЯЖЕНИЕ

окуд

08.04.2026

№ 71-рп

**Об утверждении предмета охраны
выявленного объекта культурного наследия
«Дом О.Л. Чахотиной»**

В соответствии со статьей 3 Закона Санкт-Петербурга от 12.07.2007 № 333-64 «Об охране объектов культурного наследия в Санкт-Петербурге» и пунктом 3.12 Положения о Комитете по государственному контролю, использованию и охране памятников истории и культуры, утвержденного постановлением Правительства Санкт-Петербурга от 28.04.2004 № 651:

1. Утвердить предмет охраны выявленного объекта культурного наследия «Дом О.Л. Чахотиной», расположенного по адресу: Санкт-Петербург, Солдатский переулок, дом 6, литера А, согласно приложению к распоряжению.

2. Начальнику Юридического управления – юрисконсульту КГИОП обеспечить официальное опубликование распоряжения.

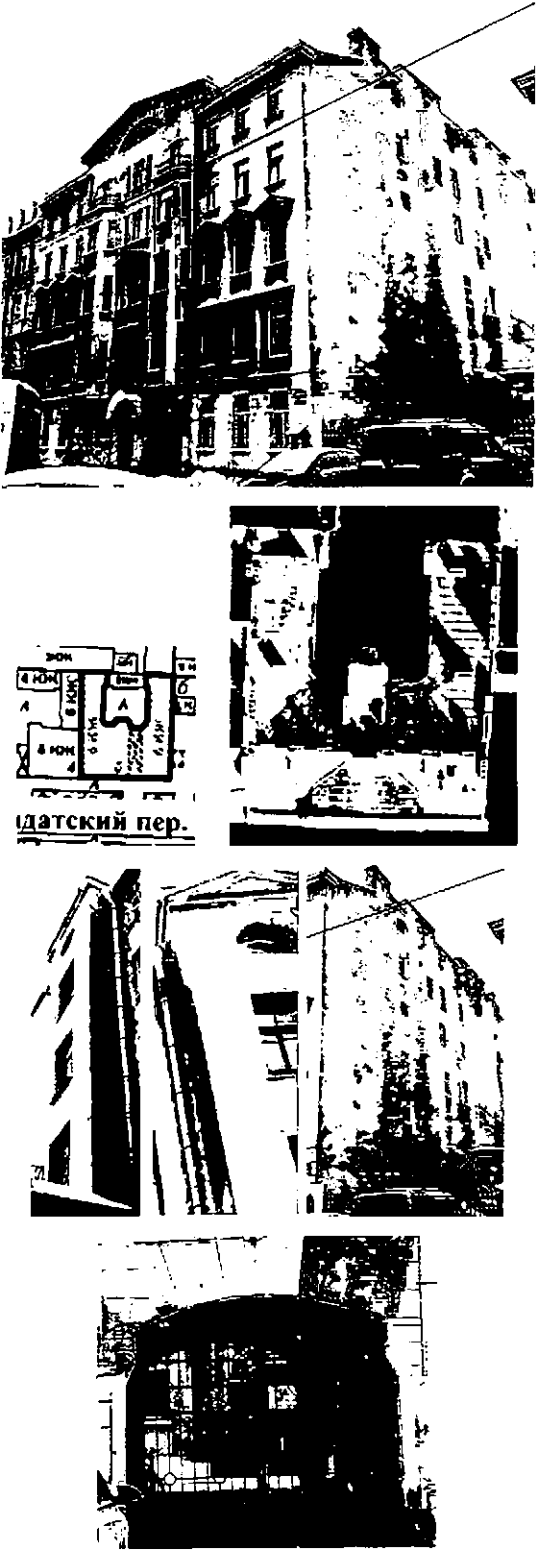
3. Директору Санкт-Петербургского государственного казенного учреждения «Центр информационного обеспечения охраны объектов культурного наследия» обеспечить размещение распоряжения в электронной форме в локальной компьютерной сети КГИОП.


4. Контроль за выполнением распоряжения возложить на начальника Управления государственного реестра объектов культурного наследия.

Заместитель председателя КГИОП

Ю.О. Богачева

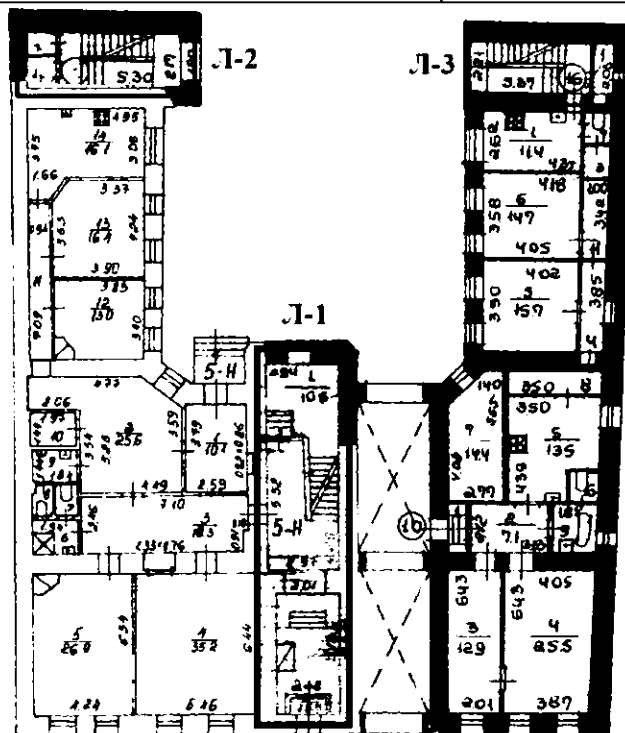
Предмет охраны
 выявленного объекта культурного наследия
 «Дом О.Л. Чахотиной»,
 расположенного по адресу: Санкт-Петербург, Солдатский переулок, дом 6, литера А

№ пп	Видовая принадлежность предмета охраны	Предмет охраны	Фотофиксация
1	2	3	4
1	<p>Объемно-пространственное решение:</p>	<p>П-образное в плане пятиэтажное на подвале здание, его исторические (здесь и далее под термином «исторический» следует понимать датировку 1917 г.) габариты и конфигурация;</p> <p>историческая крыша, ее конфигурация (скатная) и габариты, включая высотные отметки коньков и карнизов;</p> <p>материал окрытия кровли – металл;</p> <p>ризалиты лестниц Л-1, Л-2, Л-3;</p> <p>брандмауэрная восточная стена – местоположение, конфигурация, габариты;</p> <p>воротный проезд – историческое местоположение (центральная ось лицевого корпуса), конфигурация (с лучковым завершением), габариты.</p>	

2	<p>Конструктивная система:</p>	<p>исторические наружные и внутренние капитальные стены – местоположение, материал (кирпич);</p> <p>междуэтажные перекрытия – местоположение;</p> <p>своды: пологий с подпружными арками, цилиндрические;</p> <p>исторические лестницы, в том числе, согласно нижеприведенной схеме:</p> <p>лестница Л-1:</p> <p>межстенная лестница, ведущая из вестибюля к площадке 1-го этажа, исторический материал ступеней; межэтажная двухмаршевая лестница с известняковыми ступенями по металлическим косоурам с перильным металлическим ограждением, техника исполнения и рисунок (провисающие растительные гирлянды и пояс стилизованных растительных розеток в верхней части) ограждений;</p> <p>деревянные профилированные поручни;</p>	
---	--------------------------------	--	---

лестницы Л-2 и Л-3:



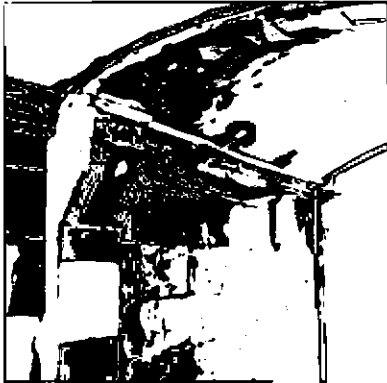

межэтажные двухмаршевые лестницы с известняковыми ступенями по металлическим косоурам.



3

Объемно-планировочное решение:

историческое объемно-планировочное решение лестниц, указанных в п. 2.

4	<p>Архитектурно-художественное решение фасадов:</p>	<p>лицевые фасады, их архитектурно-художественное решение в приемах неоклассицизма:</p> <p>цоколь, облицованный серым гранитом;</p> <p>материал и характер отделки фасада – гладкая штукатурка, обработанная под линейный руст в уровне 1-го этажа;</p> <p>оформление воротного проезда:</p> <p>трехчастный замковый камень, руст;</p> <p>цоколь проезда, облицованный известняком;</p> <p>подпружные арки, оформленные кессонами, поддерживаемые пилястрами со стилизованными орнаментированными капителями;</p> <p>исторический дверной проем в откосах – местоположение, конфигурация (с полуциркульным завершением), габариты, оформление (фланкирующие колонны с капителями дорического ордера, рустованный архивольт и пояс кессонов с лепными растительными розетками);</p> <p>исторический тип (с полуциркульной остекленной фрамугой), материал (дерево) заполнения дверного проема;</p>	   
---	---	---	--

трехгранные эркеры на высоту 2-4-го этажей, с балконами в завершении;

трапециевидные в плане балконы в одну световую ось в уровне 5-го этажа (в завершении эркеров), с ограждением в виде круглых в плане опорных тумб и ажурных металлических секций;

материал, техника исполнения и рисунок (пересекающиеся круги с розетками в точках пересечения, пояс «бегущей волны» в верхней части) ограждений;

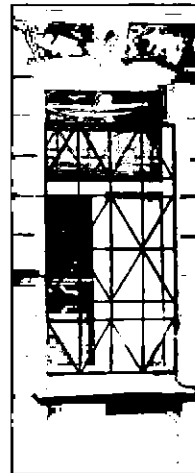
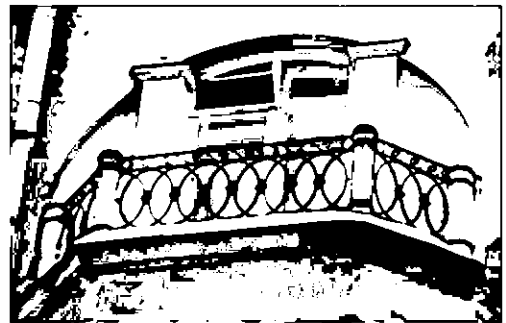
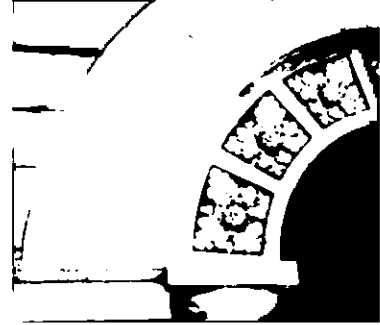
проемы балконных дверей, вписанные в арочные уплощенные ниши – местоположение, конфигурация (с лучковыми завершениями), габариты, оформление (фланкирующие пилястры с поясом иоников в капителях);

исторический тип (с остекленной фрамугой), материал (дерево) и цвет заполнения проемов балконных дверей;

исторические оконные проемы цокольного, 1-5-го этажей, аттикового объема – местоположение, конфигурация (прямоугольные, полуциркульное), габариты;

оформление оконных проемов:

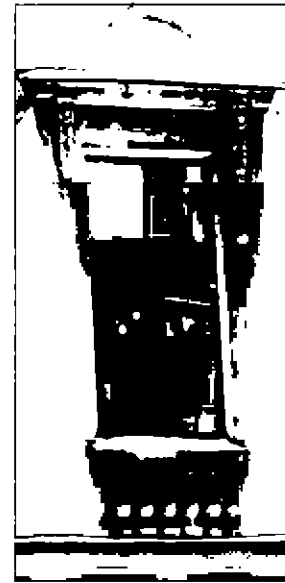
1-го этажа – замковые камни с овальными медальонами, профилированные подоконные выступы, уплощенные прямоугольные ниши в подоконном пространстве;



2-го этажа (в центральной световой оси)
– прямой сандрик с гладким фризом и
полуциркульной уплощенной нишкой
над сандриком, пилястры с капителями
ионического ордера;



прямые сандрики на орнаментированных
уплощенных кронштейнах, с
полуциркульными уплощенными
нишками над сандриками, и
декоративной балюстрадой в
подоконном пространстве;



3-го этажа – треугольные сандрики на
орнаментированных уплощенных
кронштейнах, в том числе с
филенчатыми лопатками
(фланкирующими проем в центральной
световой оси) и профилированными
подоконными выступами, в том числе на
стилизованых кронштейнах (проема в
центральной световой оси);



4-го и 5-го этажей – профилированные
подоконные выступы;

профилированный архивольт с лепным растительно-цветочным орнаментом;

исторический рисунок расстекловки, материал (дерево) и цвет заполнения оконных проемов;

металлическое ограждение оконного проема в центральной световой оси 2-го этажа – исторический материал, техника исполнения и рисунок (геометрический орнамент, полуциркульные розетки);

лепные композиции:

венки, фланкированный гиппокампами (между 2-м и 3-м этажами эркеров);

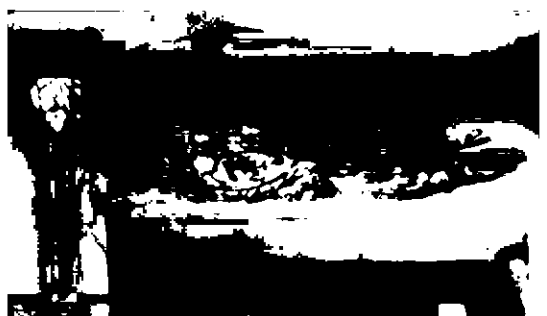
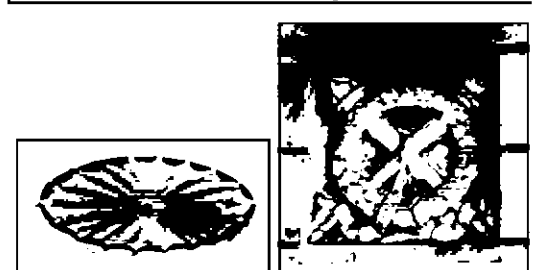
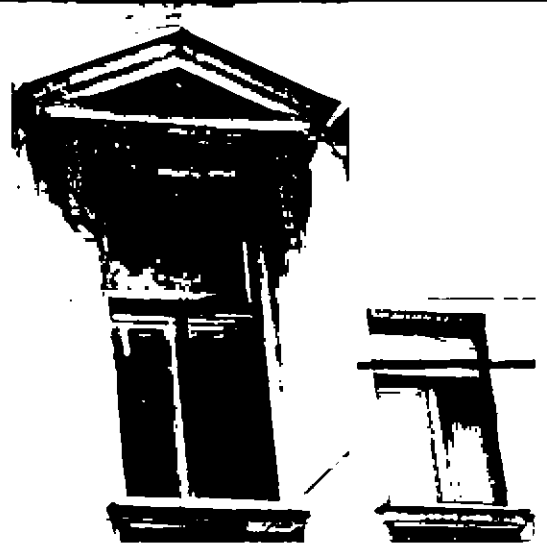
овальные медальоны с рисунком «паутина» (между 3-м и 4-м этажами эркеров);






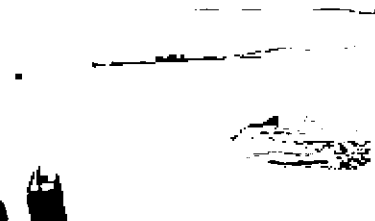
венки с лентами и перекрещенными факелами в уплощенных квадратных нишах (фланкирующие оконный проем в 4-й световой оси 1-го этажа);





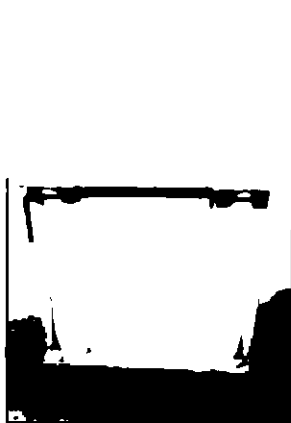
фриз с лепными растительными композициями из листьев аканта и пальметт, из перекрещенных мечей и драпировок;


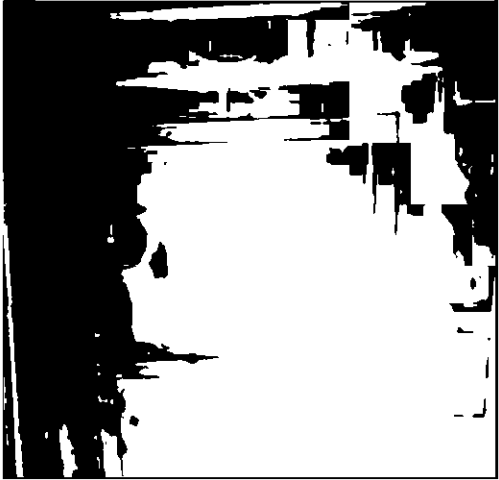

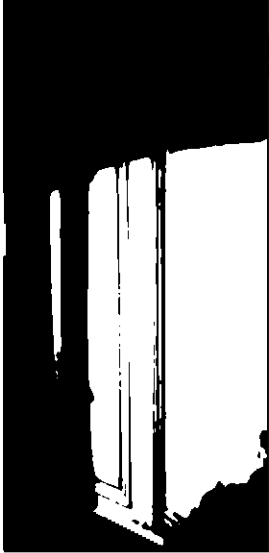
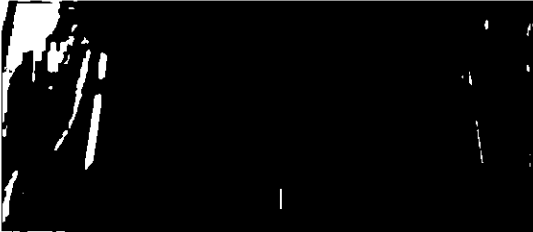
венчающий профилированный карниз на орнаментированных кронштейнах;

прямые аттики;



		<p>аттиковый объем с шипцовым завершением, гладкий фриз, венчающий профилированный карниз на стилизованных кронштейнах с акантовыми листьями;</p> <p>дворовые фасады, их архитектурно-художественное решение;</p> <p>цоколь, облицованный известняком;</p> <p>материал и характер отделки фасада – гладкая штукатурка, обработанная под кирпичный руст в уровне 1-2го этажей;</p> <p>исторические оконные проемы цокольного, 1-5-го этажей – местоположение, конфигурация (прямоугольные), габариты;</p> <p>оформление оконных проемов – профилированные наличники, уплощенные подоконные выступы;</p> <p>исторический рисунок расстекловки, и цвет заполнения оконных проемов, в части оконных проемов лестницы Л-1 также исторический материал (дерево);</p> <p>исторический дверной проем – местоположение (лицевой корпус), конфигурация (прямоугольный), габариты;</p> <p>венчающий профилированный карниз;</p> <p>треугольные фронтоны с профилированными карнизами, венчающие ризалиты лестниц Л-2 и Л-3.</p>	     
--	--	--	---

5	<p>Декоративно-художественное оформление интерьеров:</p>	<p>тамбур: исторический тип (с полуциркульной остекленной фрамугой). материал (дерево) внутреннего заполнения тамбура;</p> <p>арочный проем, соединяющий вестибюль и площадку 1-го этажа;</p> <p>вестибюль:</p> <p>покрытие пола керамической плиткой серого и белого цветов с рамой серого цвета.</p> <p>оформление свода фигурными кессонами, профилированная тяга с орнаментальным поясом (мотив «бегущей волны»);</p> <p>кессонированный архивольт с растительно-цветочными розетками в кессонах (над тамбуром);</p> <p>местоположение и конфигурация одноярусного камина (западная стена вестибюля). оформленного полуколоннами;</p>	    
---	--	---	--

		<p>лестница Л-1:</p> <p>оформление потолка перехода от площадки 1-го этажа к маршам прямоугольной филенкой в профилированном обрамлении;</p> <p>оформление потолка 5-го этажа, разделенного на три части двойной рамой – круглые и шестиугольные филенки;</p> <p>профилированный карниз с «сухариками» и геометрическим орнаментом между сухариками;</p> <p>оформление стен площадок и маршей – филенки в профилированном обрамлении;</p> <p>фигурные десюдепорты с прямоугольной филенкой в профилированном обрамлении и профилированным карнизом в завершении;</p>	    
--	--	--	--

полукруглая профилированная рама
– 5-го этажа:



покрытие полов площадок керамической
плиткой серого и белого цветов с рамой
серого цвета.

