



ПРАВИТЕЛЬСТВО САНКТ-ПЕТЕРБУРГА
КОМИТЕТ ПО ГОСУДАРСТВЕННОМУ КОНТРОЛЮ, ИСПОЛЬЗОВАНИЮ
И ОХРАНЕ ПАМЯТНИКОВ ИСТОРИИ И КУЛЬТУРЫ
РАСПОРЯЖЕНИЕ

окул

13.02.2026

№ 27-рп

О включении выявленного объекта культурного наследия в единый государственный реестр объектов культурного наследия (памятников истории и культуры) народов Российской Федерации в качестве объекта культурного наследия регионального значения «Дача Н. А. Демидовцева (М. А. Гек)», об утверждении границ и режима использования территории объекта культурного наследия, об утверждении предмета охраны объекта культурного наследия

В соответствии с подпунктом 12 статьи 9.2, статьей 18, подпунктом 10 пункта 2 статьи 33 Федерального закона от 25.06.2002 № 73-ФЗ «Об объектах культурного наследия (памятниках истории и культуры) народов Российской Федерации», пунктами 3.1, 3.12 Положения о Комитете по государственному контролю, использованию и охране памятников истории и культуры, утвержденного постановлением Правительства Санкт-Петербурга от 28.04.2004 № 651 и на основании акта, составленного по результатам государственной историко-культурной экспертизы (рег. КГИОП от 27.11.2025 № 01-24-3573/25-0-0), с учетом решения рабочей группы Совета по сохранению культурного наследия при Правительстве Санкт-Петербурга от 22.01.2026 № 02-03-1/2026:

1. Включить в единый государственный реестр объектов культурного наследия (памятников истории и культуры) народов Российской Федерации (далее - реестр) в качестве объекта культурного наследия регионального значения памятник «Дача Н. А. Демидовцева (М. А. Гек)», 1904 г., расположенный по адресу: Санкт-Петербург, город Зеленогорск, Курортная улица, дом 31ж, литера А.

2. Исключить из перечня выявленных объектов культурного наследия объект «Дача Н. Демидовцева (М. Хек)», включенный в указанный перечень распоряжением КГИОП от 17.05.2024 № 640-рп.

3. Утвердить:

3.1. Границы территории объекта культурного наследия регионального значения «Дача Н. А. Демидовцева (М. А. Гек)», расположенного по адресу: Санкт-Петербург, город Зеленогорск, Курортная улица, дом 31ж, литера А, согласно приложению № 1 к распоряжению.

3.2. Режим использования территории объекта культурного наследия регионального значения «Дача Н. А. Демидовцева (М. А. Гек)», расположенного по адресу: Санкт-Петербург, город Зеленогорск, Курортная улица, дом 31ж, литера А, согласно приложению № 2 к распоряжению.

3.3. Предмет охраны объекта культурного наследия регионального значения «Дача Н. А. Демидовцева (М. А. Гек)», расположенного по адресу: Санкт-Петербург, город Зеленогорск, Курортная улица, дом 31ж, литера А, согласно приложению № 3 к распоряжению.

4. Признать утратившим силу распоряжение КГИОП от 17.05.2024 № 640-рп «О включении в перечень выявленных объектов культурного наследия объекта, обладающего признаками объекта культурного наследия «Дача Н. Демидовцева (М. Хек)».

5. Начальнику Управления государственного реестра объектов культурного наследия обеспечить:

5.1. Представление в Министерство культуры Российской Федерации сведений, предусмотренных приказом Министерства культуры Российской Федерации от 03.10.2011 № 954 «Об утверждении Положения о едином государственном реестре объектов культурного наследия (памятников истории и культуры) народов Российской Федерации», в срок, не превышающий пятнадцати рабочих дней.

5.2. Направление в Управление Федеральной службы государственной регистрации, кадастра и картографии по Санкт-Петербургу, Комитет по градостроительству и архитектуре копий распоряжения в срок, не превышающий пяти рабочих дней со дня издания распоряжения.

5.3. Уведомление лиц, являющихся собственниками или иными законными владельцами объекта, указанного в пункте 1 распоряжения, о включении объекта культурного наследия в реестр в срок, не превышающий трёх рабочих дней со дня издания распоряжения.

6. Начальнику Юридического управления-юрисконсульту КГИОП обеспечить официальное опубликование распоряжения.

7. Директору Санкт-Петербургского государственного казенного учреждения «Центр информационного обеспечения охраны объектов культурного наследия» обеспечить размещение распоряжения в электронной форме в локальной компьютерной сети КГИОП и внесение соответствующих изменений в «Геоинформационную базу данных по объектам культурного наследия, границам и режимам зон охраны на территории Санкт Петербурга».

8. Контроль за исполнением распоряжения возложить на начальника Управления государственного реестра объектов культурного наследия.

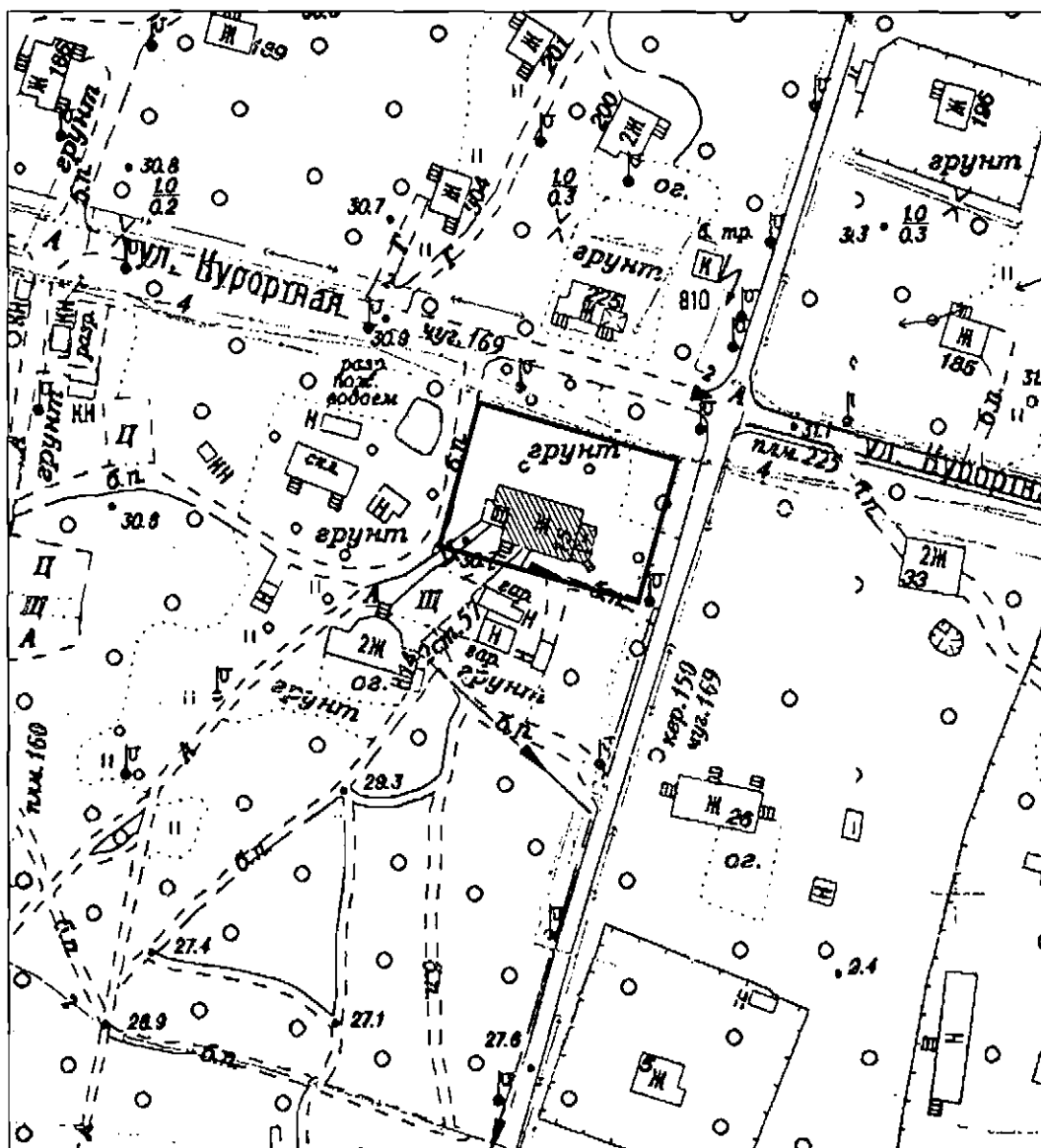
Заместитель председателя Комитета



Ю.О.Богачева

Границы территории объекта культурного наследия регионального значения
«Дача Н. А. Демидовцева (М. А. Гек)», расположенного по адресу:
Санкт-Петербург, город Зеленогорск, Курортная улица, дом 31ж, литера А.

1. Схема границ территории объекта культурного наследия:



М 1:2000

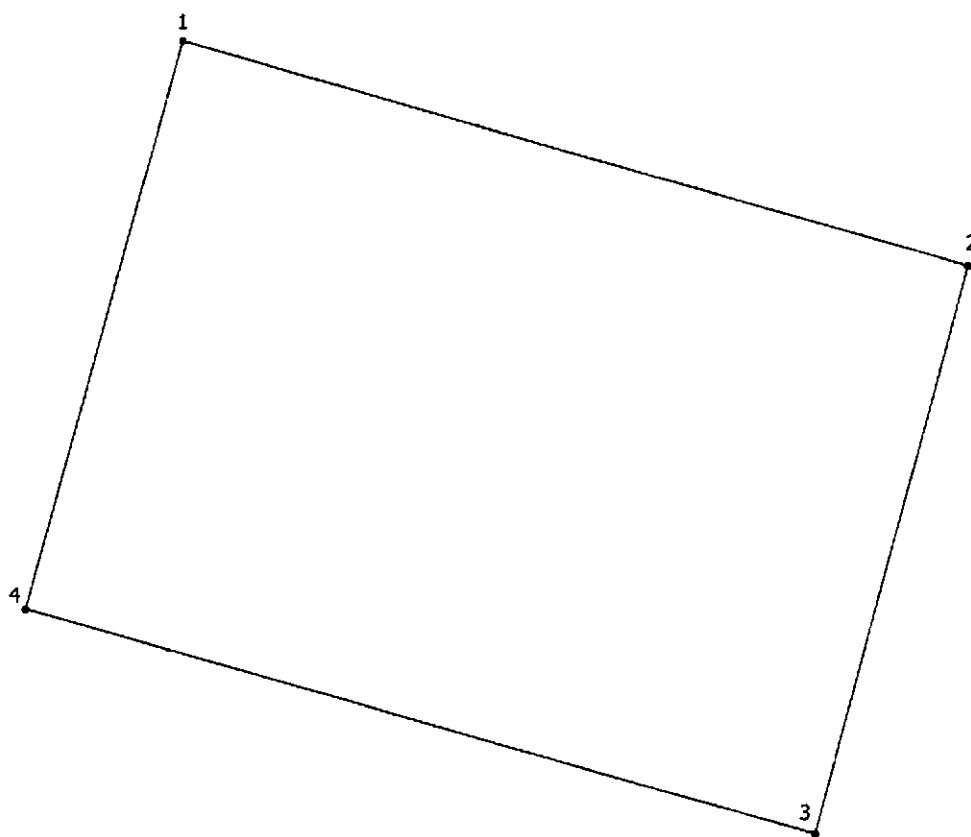
Условные обозначения:

————— - границы территории объекта культурного наследия

▨ - территория, занимаемая объектом культурного наследия

2. Описание границ территории объекта культурного наследия:
границы территории объекта культурного наследия проходит от точки 1 до точки 2 на юго-восток, от точки 2 до точки 3 на юг, от точки 3 до точки 4 на северо-запад, от точки 4 до исходной точки 1 на север.

3. План характерных точек границ территории объекта культурного наследия:



Условные обозначения:



- граница территории объекта культурного наследия



- номер характерной точки

4. Координаты характерных точек границ территории объекта культурного наследия:

Номер характерной точки	Координаты характерных точек в системе координат, установленной для ведения государственного кадастра объектов недвижимости (м)	
	X	Y
1.	122701,08	82098,78
2.	122689,18	82140,38
3.	122659,18	82132,28
4.	122670,98	82090,38
1.	122701,08	82098,78

Режим использования территории объекта культурного наследия регионального значения
«Дача Н. А. Демидовцева (М. А. Гек)», расположенного по адресу:
Санкт-Петербург, город Зеленогорск, Курортная улица, дом 31ж, литера А.

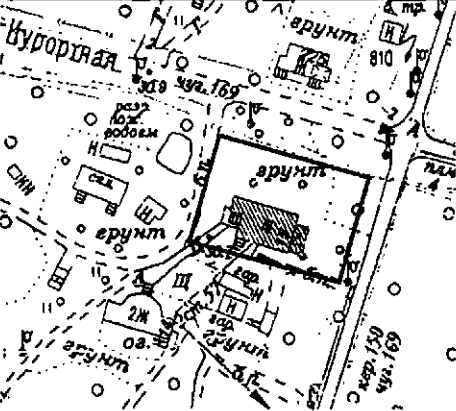


1. На территории объекта культурного наследия запрещаются: строительство объектов капитального строительства и увеличение объемно-пространственных характеристик существующих на территории объекта культурного значения объектов капитального строительства; проведение земляных, строительных, мелиоративных и иных работ, за исключением работ по сохранению (воссозданию) объекта культурного наследия или его отдельных элементов, сохранению историко-градостроительной или природной среды объекта культурного наследия работ по капитальному ремонту общего имущества в многоквартирных домах, являющихся объектами культурного наследия, работ по капитальному ремонту общего имущества в многоквартирных домах, расположенных на территориях объектов культурного наследия и не являющихся объектами культурного наследия.

2. На территории объекта культурного значения разрешается ведение хозяйственной деятельности, не противоречащей требованиям обеспечения сохранности объекта культурного наследия и позволяющей обеспечить функционирование объекта культурного наследия в современных условиях.

3. Требования к осуществлению деятельности в границах территории объекта культурного наследия и требования к содержанию и использованию территории объекта культурного наследия устанавливаются законодательством Российской Федерации и Санкт-Петербурга об объектах культурного наследия.

от 13.02.2026 № 27-рп

Предмет охраны объекта культурного наследия регионального значения
«Дача Н. А. Демидовцева (М. А. Гек)», расположенного по адресу:
Санкт-Петербург, город Зеленогорск, Курортная улица, дом 31ж, литера А.

№ пп	Видовая принадлежность предмета охраны	Предмет охраны	Фотофиксация
1	2	3	4
1.	Объемно-пространственное решение:	<p>исторические (здесь и далее под термином «исторический» понимаются облик памятника по состоянию на 1904-1940 гг.) местоположение, габариты и конфигурация прямоугольного в плане одноэтажного здания с надстройкой-мезонином,</p> <p>террасой с деревянным ограждением и крыльцом в юго-восточном углу,</p> <p>одноэтажной верандой с запада,</p> <p>двухэтажным ризалитом-верандой с востока,</p> <p>балконом по центральной оси южного мезонина с деревянным ограждением;</p> <p>исторические габариты и конфигурация (вальмовая, сложной конфигурации, скатная) крыш;</p> <p>высотные отметки коньков и карнизов;</p> <p>местоположение, габариты и конфигурация дымовой трубы;</p> <p>материал кровельного покрытия – металл.</p>	  <p data-bbox="1123 1697 1378 1727">Фотография 1940-х гг.</p> 

2.	<p>Конструктивная система здания:</p>	<p>местоположение, материал (дерево) и тип конструкции (деревянный сруб – основной объем, каркасные деревянные конструкции – веранд) наружных и внутренних капитальных стен;</p> <p>местоположение перекрытий;</p> <p>исторические местоположение, конфигурация (с забежными ступенями) и габариты средистенной лестницы, материал (дерево).</p>	 
3.	<p>Объемно-планировочное решение:</p>	<p>объемно-планировочное решение помещений, указанных в п. 5.</p>	
4.	<p>Архитектурно-художественное решение фасадов:</p>	<p>историческое архитектурно-художественное решение фасадов с использованием деревянной обшивки фасадных плоскостей, имитирующей линейный руст, и домовой сквозной резьбы;</p> <p>исторические местоположение, габариты и конфигурация ограждения террасы и крыльца, материал (дерево), геометрический рисунок (из вертикальных элементов, широкого поручня, геометрических элементов на углах);</p> <p>исторические местоположение, габариты и конфигурация (прямоугольная, строенные окна фронтонов с треугольным завершением) оконных и дверных проемов;</p> <p>исторические материал (дерево) и рисунок (филенчатый) дверных заполнений;</p>	  <p>Фото 1940-х гг.</p> 

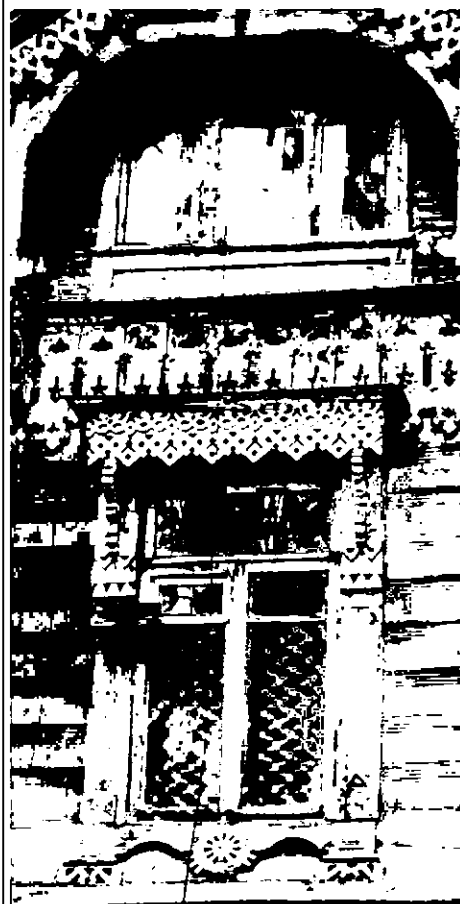
исторические материал (дерево) и рисунок расстекловки оконных заполнений, исторический колер оконных заполнений;

оформление оконных проемов основного объема:

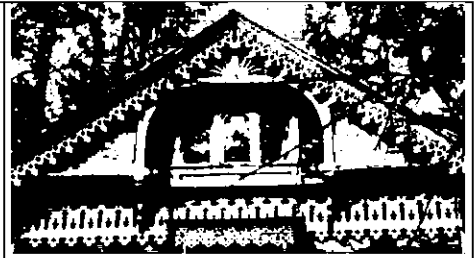
наличники с треугольным и прямым сандриками на фигурных резных кронштейнах с кисточками – в верхней части, орнаментированные подзоры сандриков со сквозной резьбой и декоративными растительными накладками, по бокам – панели с желобчатым орнаментом и «алмазными гранями», в нижней части – декор в виде солярных символов,

профилированные наличники,

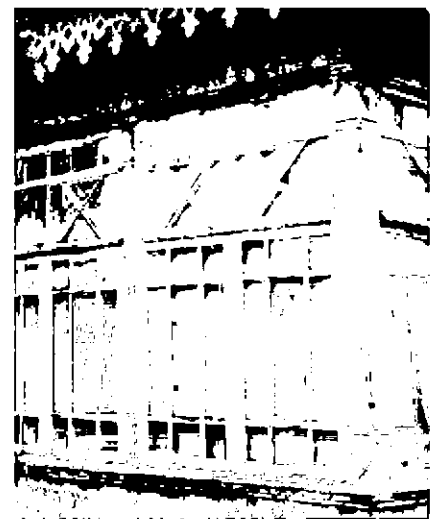
профилированные наличники, оформленные панелями с желобами и подоконной панелью геометрической формы окон фронтонов;



оформление фронтонов мезонинов: дублирующий фронтоны с трехцентровым арочным проемом по центральной оси, на фигурных резных кронштейнах, с фигурными деталями в завершении опорных элементов, резной и накладной декор в виде солярных символов;



оформление окон веранд: вертикальные импосты оформлены панелями с желобчатым орнаментом, резными и геометрическими накладными элементами;



угловые фланкирующие лопатки основного объема и мезонинов, оформленные сквозной геометрической резьбой и резьбой растительного орнамента;

профилированные тяги и карнизы: над цоколем,

в основании окон первого этажа, включая окна веранд,

над окнами веранд,

междуэтажный карниз (между основным объемом и мезонинами),

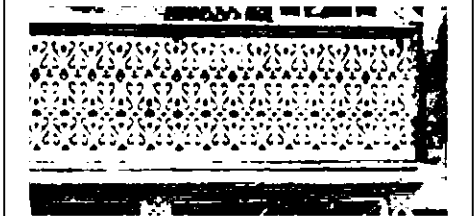
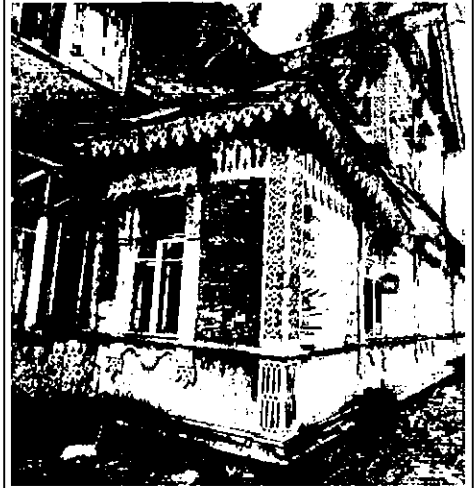
в основании фронтонов;



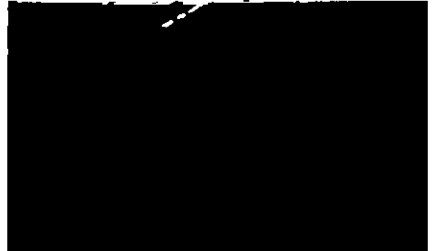
широкий пояс в виде сквозной геометрической резьбы, в оформлении междуэтажного пространства (между основным объемом и мезонинами);

широкий орнаментированный пояс в виде сквозной резьбы – в основании окон первого и второго этажа восточной веранды;

фриз мезонинов и веранд, оформленный поясом в виде сквозной геометрической резьбы;

венчающие карнизы большого выноса, оформленные причелинами с орнаментированной сквозной резьбой.



5.	Декоративно-художественное оформление интерьеров:	помещения II (веранда), 9, 11-12: геометрический рисунок оформления потолков с профилированными тягами и потолочными карнизами, материал (дерево).	 <p>Пом. 11-12</p>  <p>Пом. II (веранда)</p>  <p>Пом. 9</p>
----	---	---	--