



ПРАВИТЕЛЬСТВО САНКТ-ПЕТЕРБУРГА  
КОМИТЕТ ПО ГОСУДАРСТВЕННОМУ КОНТРОЛЮ, ИСПОЛЬЗОВАНИЮ  
И ОХРАНЕ ПАМЯТНИКОВ ИСТОРИИ И КУЛЬТУРЫ  
РАСПОРЯЖЕНИЕ

окуд

24.12.2025

№ 399-рп

**Об утверждении границ и режима использования территории  
объекта культурного наследия федерального значения  
«Ферма» с прудом»**

В соответствии со статьей 3.1, подпунктом 10 пункта 2 статьи 33 Федерального закона от 25.06.2002 № 73-ФЗ «Об объектах культурного наследия (памятниках истории и культуры) народов Российской Федерации» и пунктом 3.12 Положения о Комитете по государственному контролю, использованию и охране памятников истории и культуры, утвержденного постановлением Правительства Санкт-Петербурга от 28.04.2004 № 651, на основании историко-культурного исследования, выполненного ООО «Петрокарта» (от 09.10.2023 рег. № 01-43-24374/23-0-0):

1. Утвердить:

1.1. Границы территории объекта культурного наследия федерального значения «Ферма» с прудом», расположенного по адресу: Санкт-Петербург, г. Павловск, пос. Тярлево, Новостинская ул., 18, согласно приложению № 1 к распоряжению.

1.2. Режим использования территории объекта культурного наследия федерального значения «Ферма» с прудом», расположенного по адресу: Санкт-Петербург, г. Павловск, пос. Тярлево, Новостинская ул., 18, согласно приложению № 2 к распоряжению.

2. План границ территории объекта культурного наследия федерального значения ««Ферма» с прудом», утвержденный КГИОП 07.10.2005, признать утратившим силу.

3. Начальнику отдела государственного реестра объектов культурного наследия обеспечить:

3.1. Направление в Управление Федеральной службы государственной регистрации, кадастра и картографии по Санкт-Петербургу, Комитет по градостроительству и архитектуре копий распоряжений в срок, не превышающий пяти рабочих дней со дня издания распоряжения.

3.2. Уведомление лиц, являющихся собственниками или иными законными владельцами объекта, указанного в пункте 1 распоряжения, в срок, не превышающий трех рабочих дней со дня издания распоряжения.

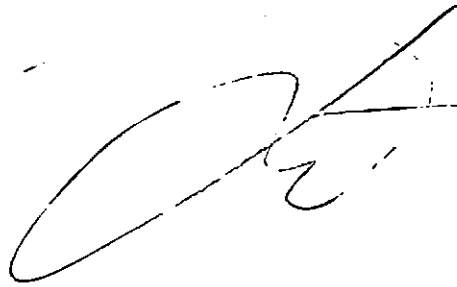
3.3. Внесение распоряжения в автоматизированную информационную систему Единого государственного реестра объектов культурного наследия (памятников истории и культуры) народов Российской Федерации.

4. Начальнику Юридического управления - юрисконсульту КГИОП обеспечить официальное опубликование распоряжения.

5. Директору Санкт-Петербургского государственного казенного учреждения «Центр информационного обеспечения охраны объектов культурного наследия» обеспечить размещение распоряжения в электронной форме в локальной компьютерной сети КГИОП и внесение соответствующих изменений в «Геоинформационную базу данных по объектам культурного наследия, границам и режимам зон охраны на территории Санкт-Петербурга».

6. Контроль за выполнением распоряжения возложить на начальника Управления государственного реестра объектов культурного наследия.

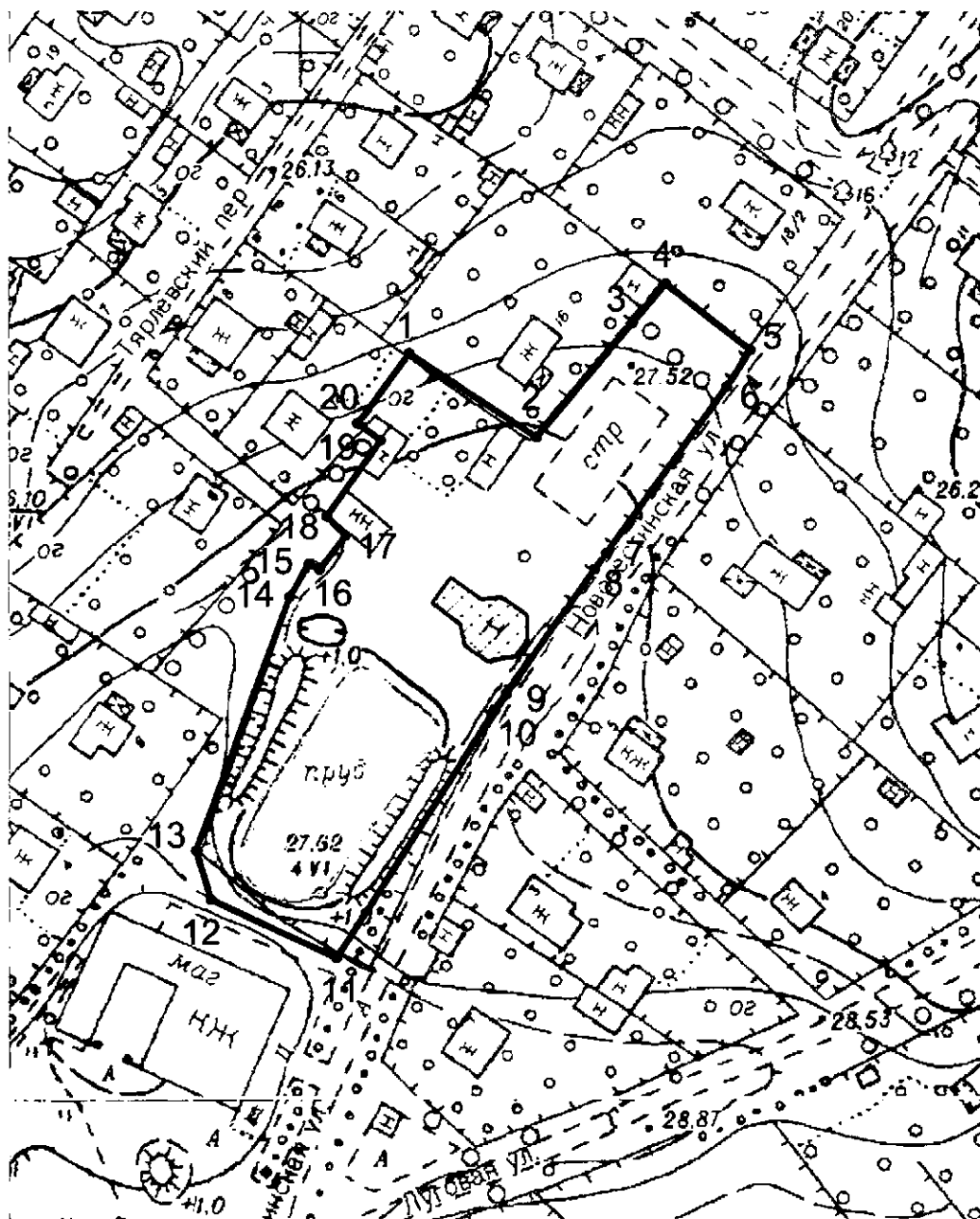
Заместитель председателя КГИОП



Ю.О. Богачева

Границы территории объекта культурного наследия федерального значения  
«Ферма» с прудом» (далее – объект культурного наследия), расположенного по адресу:  
Санкт-Петербург, г. Павловск, пос. Тярлево, Нововестинская ул., 18

1. Схема границ территории объекта культурного наследия:



Масштаб 1:2000

Условные обозначения:

- граница объекта культурного наследия
  - 1 — характерная точка границы объекта культурного наследия
- Объект культурного наследия федерального значения:
- здания и сооружения
  - элементы гидросистемы

Перечень координат характерных точек границ территории  
объекта культурного наследия:

Сведения о местоположении границ объекта					
1. Система координат СК-1964					
2. Сведения о характерных точках границ объекта					
Обозначение характерных точек границ	Координаты, м		Метод определения координат характерной точки	Средняя квадратическая погрешность положения характерной точки (M <sub>t</sub> ), м	Описание обозначения точки на местности (при наличии)
	X	Y			
1	2	3	4	5	6
1	68143.11	121620.99	Метод геодезических измерений (определений)	0.10	-
2	68127.04	121645.51	Метод геодезических измерений (определений)	0.10	-
3	68149.00	121663.90	Метод геодезических измерений (определений)	0.10	-
4	68156.46	121670.24	Метод геодезических измерений (определений)	0.10	-
5	68143.80	121686.56	Метод геодезических измерений (определений)	0.10	-
6	68136.79	121682.03	Метод спутниковых геодезических измерений (определений)	0.10	-
7	68104.63	121658.88	Метод спутниковых геодезических измерений (определений)	0.10	-
8	68101.54	121656.68	Метод спутниковых геодезических измерений (определений)	0.10	-
9	68077.71	121639.67	Метод спутниковых геодезических измерений (определений)	0.10	-
10	68074.63	121637.43	Метод спутниковых геодезических измерений (определений)	0.10	-
11	68026.81	121607.01	Метод спутниковых геодезических измерений (определений)	0.10	-
12	68038.30	121582.90	Метод спутниковых геодезических измерений (определений)	0.10	-
13	68047.80	121580.00	Метод спутниковых геодезических измерений (определений)	0.10	-
14	68096.19	121597.99	Аналитический метод	0.10	-
15	68102.52	121601.68	Аналитический метод	0.10	-
16	68101.48	121603.80	Аналитический метод	0.10	-
17	68108.08	121608.81	Аналитический метод	0.10	-
18	68111.78	121605.12	Аналитический метод	0.10	-
19	68126.41	121615.52	Аналитический метод	0.10	-
20	68129.62	121611.17	Метод геодезических измерений (определений)	0.10	-
1	68143.11	121620.99	Метод геодезических измерений (определений)	0.10	-

Режим использования территории объекта культурного наследия федерального значения  
«Ферма» с прудом», расположенного по адресу: Санкт-Петербург, г. Павловск,  
пос. Тялево, Нововестинская ул., 18

1. На территории объекта культурного наследия запрещаются: строительство объектов капитального строительства и увеличение объемно-пространственных характеристик существующих на территории объекта культурного наследия объектов капитального строительства; проведение земляных, строительных, мелиоративных и иных работ, за исключением работ по сохранению (воссозданию) объекта культурного наследия или его отдельных элементов, сохранению историко-градостроительной или природной среды объекта культурного наследия, работ по капитальному ремонту общего имущества в многоквартирных домах, являющихся объектами культурного наследия, работ по капитальному ремонту общего имущества в многоквартирных домах, расположенных на территориях объектов культурного наследия и не являющихся объектами культурного наследия.

2. На территории объекта культурного наследия разрешается ведение хозяйственной деятельности, не противоречащей требованиям обеспечения сохранности объекта культурного наследия и позволяющей обеспечить функционирование объекта культурного наследия в современных условиях.

3. Требования к осуществлению деятельности в границах территории объекта культурного наследия и требования к содержанию и использованию территории объекта культурного наследия устанавливаются законодательством Российской Федерации и Санкт-Петербурга об объектах культурного наследия.