



ПРАВИТЕЛЬСТВО САНКТ-ПЕТЕРБУРГА
КОМИТЕТ ПО ГОСУДАРСТВЕННОМУ КОНТРОЛЮ, ИСПОЛЬЗОВАНИЮ
И ОХРАНЕ ПАМЯТНИКОВ ИСТОРИИ И КУЛЬТУРЫ
РАСПОРЯЖЕНИЕ

окул

11.11.2025

№ 323-рп

Об утверждении предмета охраны
объекта культурного наследия регионального значения
«Дом, в котором в 1908-1915 гг. жил актер Варламов К.А.»

В соответствии с подпунктом 10 пункта 2 статьи 33 Федерального закона от 25.06.2002 № 73-ФЗ «Об объектах культурного наследия (памятниках истории и культуры) народов Российской Федерации» и пунктом 3.12 Положения о Комитете по государственному контролю, использованию и охране памятников истории и культуры, утвержденного постановлением Правительства Санкт-Петербурга от 28.04.2004 № 651, на основании историко-культурного исследования (рег. КГИОП от 27.10.2025 № 01-24-3121/25-0-0):

1. Утвердить предмет охраны объекта культурного наследия регионального значения «Дом, в котором в 1908-1915 гг. жил актер Варламов К.А.», расположенного по адресу: Санкт-Петербург, Загородный проспект, дом 13, литера А, согласно приложению к распоряжению.

2. Признать утратившим силу распоряжение КГИОП от 25.01.2016 № 10-23 «Об определении предмета охраны объекта культурного наследия регионального значения «Дом, в котором в 1908-1915 гг. жил актер Варламов К.А.».

3. Начальнику отдела государственного реестра объектов культурного наследия Управления государственного реестра объектов культурного наследия обеспечить внесение распоряжения в автоматизированную информационную систему Единого государственного реестра объектов культурного наследия (памятников истории и культуры) народов Российской Федерации.

4. Начальнику Юридического управления – юрисконсульту КГИОП обеспечить официальное опубликование распоряжения.

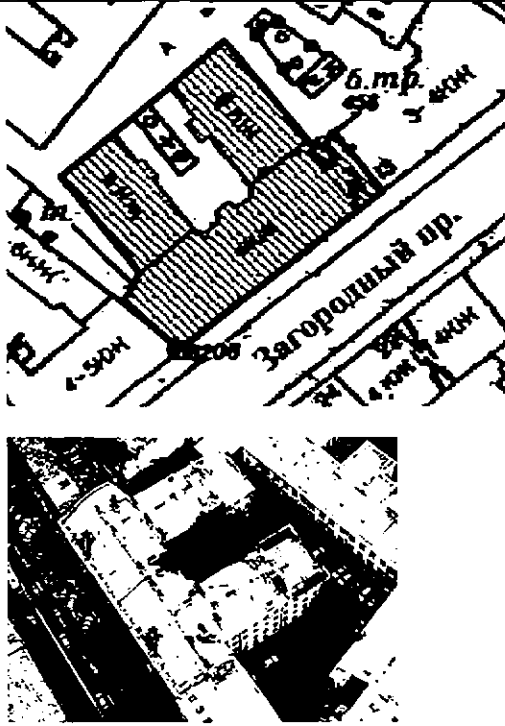

5. Директору Санкт-Петербургского государственного казенного учреждения «Центр информационного обеспечения охраны объектов культурного наследия» обеспечить размещение распоряжения в электронной форме в локальной компьютерной сети КГИОП.

6. Контроль за выполнением распоряжения возложить на начальника Управления государственного реестра объектов культурного наследия.

Заместитель председателя Комитета

Ю.О. Богачева

Предмет охраны
объекта культурного наследия регионального значения
«Дом, в котором в 1908-1915 гг. жил актер Варламов К.А.»
Загородный проспект, дом 13, литера А

№ п п	Видовая принадлежность предмета охраны	Предмет охраны	Фотофиксация
1	2	3	4
1	Объемно-пространственное решение:	<p>историческое* местоположение, габариты и конфигурация «п-образного» в плане пятишестиэтажного здания, состоящего из лицевого и двух дворовых флигелей, образующих прямоугольный в плане внутренний двор;</p> <p>воротный проезд лицевого корпуса: местоположение, конфигурация (прямоугольный в плане, с трехцентровой перемычкой), перекрыт коробовым сводом с распалубками;</p> <p>конфигурация, габариты, высотные отметки крыши здания, дымовых труб;</p> <p>местоположение, конфигурация, габариты двух мансардных объемов с шатровым завершением.</p> <p>*здесь и далее под историческим понимается облик здания на период 1902-1903 гг.</p>	 <p>The top part of the image shows an architectural plan of the building complex, highlighting the 'п-образного' (U-shaped) layout with a central courtyard. Dimensions and street names like 'Загородный пр.' are visible. The bottom part is an aerial photograph showing the actual building's footprint and its relationship to the surrounding urban environment.</p>
2	Конструктивная система:	<p>наружные и внутренние капитальные стены (кирпич);</p> <p>исторические отметки междуэтажных перекрытий;</p> <p>своды перекрытий, в том числе:</p> <p>коробовые своды с распалубками, перекрывающие воротный проезд;</p> <p>подпружные арки воротного проезда;</p> <p>пруссские своды в основании площадок лестницы Л17;</p>	 <p>The photograph shows an interior view of a vaulted passage or entrance. The structure features brick walls and a prominent vaulted ceiling, which is the 'коробовый свод с распалубками' mentioned in the text. The lighting is dramatic, highlighting the architectural details of the masonry.</p>

пологие коробовые своды,
перекрывающие вестибюли лестниц
Л2, Л3;

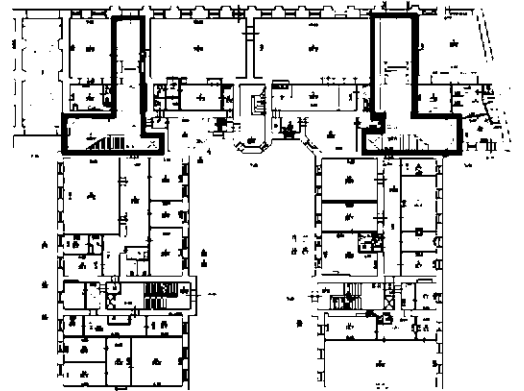


подпружная арка;



исторические лестницы: лестничные
клетки и вестибюли, их объемно -
планировочное решение:
в том числе:

две лестницы - 2ЛК и 3ЛК:



местоположение (лицевой корпус, вход
организован со стороны Загородного
проспекта по 4 и 14 световым осям),
тип (двухмаршевые, с
промежуточными площадками),
конструкция (марши на консолях);
ступени из известняковой плиты;
и лестничные площадки



металлическое ограждение парадных лестниц выполнено в виде ажурной решетки растительного рисунка в стилистике модерна;

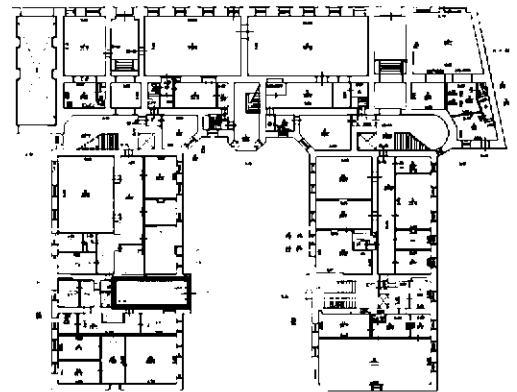
деревянный профилированный поручень;

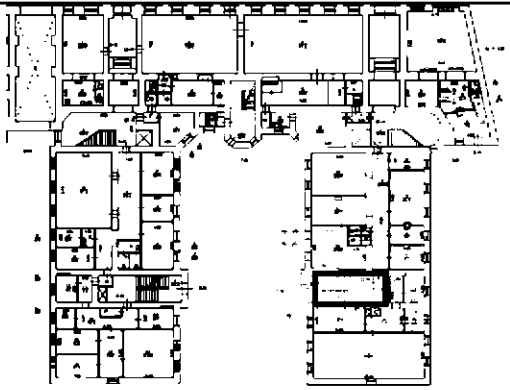

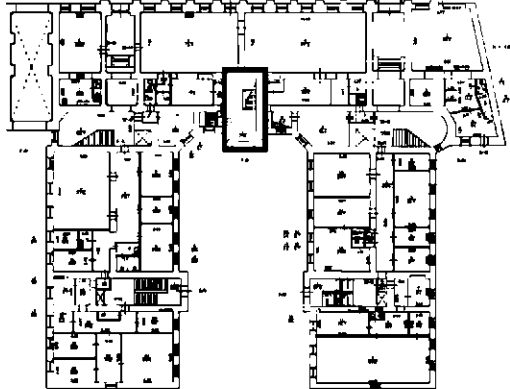

два перехода в восемь ступеней из лещадной плиты между уровнями вестибюлей парадных лестниц;





лестница 8ЛК:

местоположение (северо-восточный дворовый корпус, вход организован со стороны юго-западного дворового фасада), тип (двухмаршевая, с просмежуточными площадками), конструкция (марши на консолях), ступени и лестничные площадки из известняковой плиты;

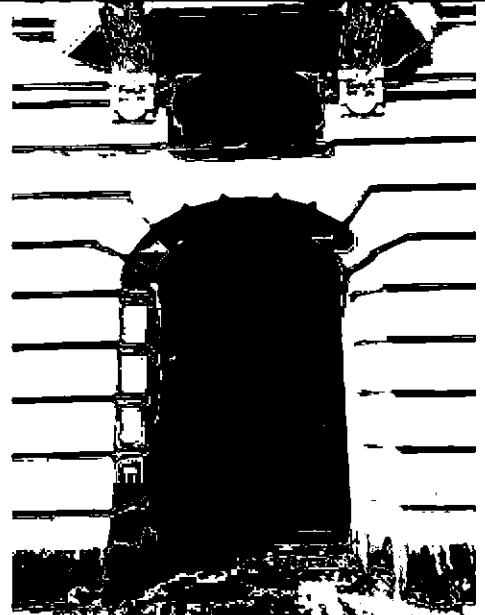
металлическое ограждение выполнено из вертикальных стоек с горизонтальными перехватами, под деревянным профилированным поручнем;



		<p>лестница 9ЛК:</p> <p>местоположение (юго-западный дворовый корпус), тип (двухмаршевая, с промежуточными площадками) конструкция (марши на консолях);</p> <p>ступени и лестничные площадки из известняковой плиты;</p> <p>металлическое ограждение выполнено из круглых в сечении вертикальных стоек с горизонтальными перехватами;</p> <p>лестница 7ЛК:</p> <p>местоположение (лицевой корпус, вход со стороны двора), тип (двухмаршевая, с промежуточными площадками), конструкция (марши на консолях, площадки на прусских сводах);</p> <p>ступени и лестничные площадки из известняковой плиты.</p>	   
3	Объемно-планировочное решение:	историческое объемно-планировочное решение в габаритах капитальных стен.	

4	<p>Архитектурно-художественное решение фасадов:</p>	<p>лицевой фасад шириной в восемнадцать световых осей обращен к Загородному проспекту, симметричен, раскрепован; материал и характер отделки фасада: оштукатурен, окрашен, в уровне первого-второго этажей - ленточный руст.</p> <p>цоколь облицован плитами красного гранита;</p> <p>проем воротного проезда, расположенного по 17-18 световым осям фасада с трехцентровой перемычкой: местоположение, габариты;</p> <p>трехчастный замковый камень;</p> <p>заполнение воротного проезда: металлические кованые двустворчатые ворота с калиткой в восточной створке, декорированы орнаментированными растительными элементами, выполненными в стилистике модерна;</p>	   
---	-----------------------------------------------------	------------------------------------------------------------------------------------------------------------------------------------------------------------------------------------------------------------------------------------------------------------------------------------------------------------------------------------------------------------------------------------------------------------------------------------------------------------------------------------------------------------------------------------------------------------------------------------------------------------------------------------------------------------------------	--------------------------------------------------------------------------------------------------------------------------------------------------------------------------------------------------------------------------------------------------------------------------------------------------------------------------------------------------

дверные проемы: местоположение (ведут в вестибюли парадных лестниц по 4 и 14 световым осям лицевого фасада);
 заполнение дверных проемов: материал (дерево), конфигурация (с трехцентровыми перемычками), габариты; конструкция (двустворчатые, филленчатые, полусветлые), оформление (в верхней части с мелкой расстекловкой);



два трапециевидных в плане эркера, на каннелированных кронштейнах из выколотного металла, расположены по 4 и 14 световым осям лицевого фасада в уровне 2-4 этажей, завершены балконами в уровне пятого этажа:



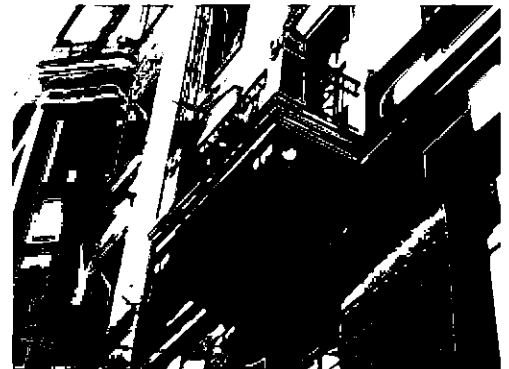
балконы, завершающие эркеры:

ограждения балконов: каннелированные тумбы, из выколотного металла, ажурные металлические кованые решетки со стилизованным геометрическим орнаментом (мотив «удар бича») и розетками;



три прямоугольных в плане балкона на каннелированных кронштейнах из выколотного металла, шириной в одну световую ось, расположены в уровне третьего (по 7 и 11 световым осям) и пятого (по центральной оси фасада) этажей: местоположение, габариты;

ограждения балконов аналогичны ограждению балконов, завершающих эркеры;



оконные проемы и дверные проемы балконов: местоположение, конфигурация (прямоугольные, с лучковыми и трехцентровыми перемычками), габариты; оформление оконных проемов и дверных проемов балконов: веерный руст и замковые камни над проемами первого этажа; замковые камни; плоские наличники с уплощенными прямыми и лучковыми сандриками; фигурные фартуки; подоконные полочки; фигурные полотенца в том числе каннелированные и декорированные розетками; лепные рельефные композиции растительного орнамента с растительными мотивами в стиле модерн над проемами окон эркеров; заполнения оконных проемов и дверных проемов балконов: материал (дерево), исторический цвет, исторический рисунок расстекловки;



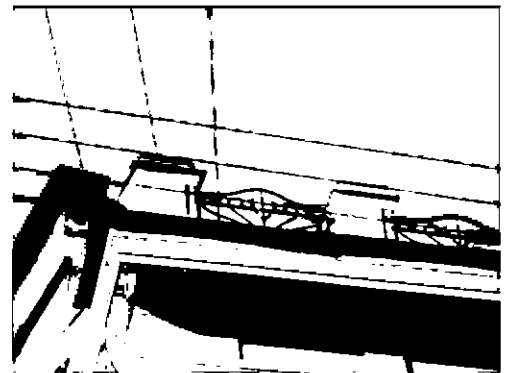
межэтажные и подоконные профилированные карнизы;

профилированный венчающий карниз значительного выноса;

ограждение крыши: прямоугольные в сечении кирпичные, оштукатуренные тумбы и ажурные металлические решетки со стилизованным геометрическим орнаментом (мотив «удар бича»);

атиковые объемы над венчающим карнизом с шатровыми завершениями, декорированными металлическими выколотными навершиями шатров со скульптурными полнообъемными изображениями мужских голов в шлемах, шнурами с кистями;

каннелированные лопатки, профилированные карнизы, замковые камни с акантом;



воротный проезд:
 оформление — ниши с
 полуциркульным завершением,
 обрамленные фигурными
 наличниками, профилированные тяги,
 трехчастный замковый камень;

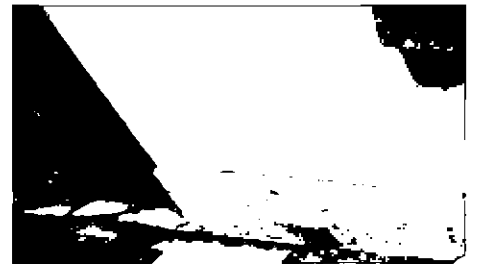



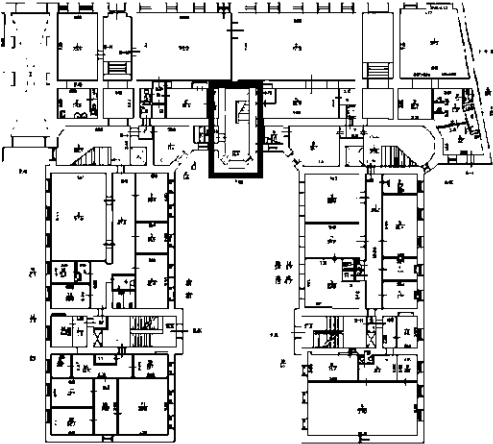
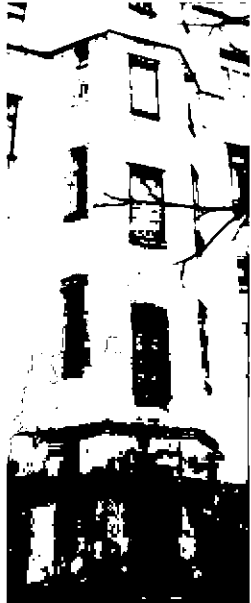

дворовые фасады:

материал и характер отделки фасадов:
 окрашенная штукатурка;



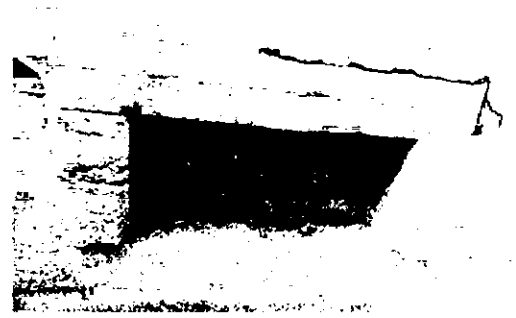
цоколь облицован известняковой
 скобой;



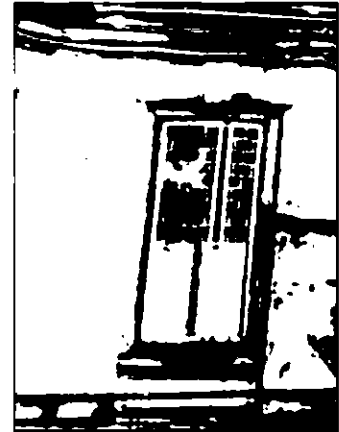
	<p>дверные проемы:</p> <p>местоположение (в подъезды), конфигурация (прямоугольные), габариты;</p> <p>местоположение (ризалит лицевого корпуса;) конфигурация (прямоугольные). габариты;</p> <p>заполнение дверных проемов: конструкция (двухстворчатые), материал (дерево), в каждой створке по три глухих филенки с профилем по периметру;</p>	   
--	--------------------------------------------------------------------------------------------------------------------------------------------------------------------------------------------------------------------------------------------------------------------------------------------------------------------------------------------------	-----------------------------------------------------------------------------------------------------------------------------------------------------------------------------------------------------------------------------------------------------------------------------------------------------------------------------------------------------

оконные проемы:

местоположение (цокольный этаж),
конфигурация (прямоугольные),
габариты;



местоположение (в уровне первого этажа),
конфигурация (прямоугольные).
отметки высоты. габариты ширины:



местоположение (в уровне второго-шестого этажей, конфигурация (прямоугольные):



люкарна местоположение (ризалит лицевого корпуса), габариты, конфигурация (круглая):

заполнение оконных проемов:
исторический цвет. исторический рисунок расстекловки;

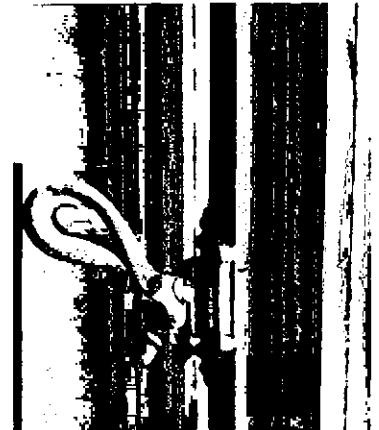
заполнения оконных проемов лестниц 2ЛК, 3ЛК, 7ЛК (наружные и внутренние переплеты):
материал (дерево). исторический цвет, исторический рисунок расстекловки;



оформление оконных проемов:
уплощенные сандрики, в том числе с
замковыми камнями, подоконные
полочки, полотенца;

историческая фурнитура переплетов:
материал (черный металл), рисунок
 («удар бича»);

профилированные междуэтажные,
подоконные карнизы;



профилированный венчающий карниз:








фигурные щипцы входных ризалитов и торцевых стен:



завершение ризалита северо-западного фасада лицевого корпуса: многогранное, с фигурным навершием из выколотного металла;



5	<p>Декоративно-художественная и (или) цветовая отделка интерьеров:</p>	<p>декоративно-художественное оформление интерьера вестибюлей лестниц 2ЛК, 3ЛК:</p> <p>дверные проемы обрамляют фигурные наличники со стилизованным замковым камнем;</p> <p>лопатки на стенах вестибюлей; профилированный карниз, завершающий стены;</p> <p>оформление полов вестибюлей и площадок лестниц 2ЛК, 3ЛК: двуцветная керамическая плитка серого и голубого цветов;</p> <p>каннелированные своды арок;</p> <p>профилированные тяги, акцентирующие ребра сводов;</p> <p>камин в помещении вестибюля лестницы 2ЛК: прямоугольный в плане с фигурным топочным отверстием (в настоящее время - заложено);</p> <p>отраждение перехода между уровнями вестибюля 2ЛК;</p> <p>профилированные лепные тяги, лепной фриз геометрического рисунка в стилистике модерна;</p>	    
---	------------------------------------------------------------------------	----------------------------------------------------------------------------------------------------------------------------------------------------------------------------------------------------------------------------------------------------------------------------------------------------------------------------------------------------------------------------------------------------------------------------------------------------------------------------------------------------------------------------------------------------------------------------------------------------------------------------------------------------------------------------------------------------------------------------------------------------------------------------	--------------------------------------------------------------------------------------------------------------------------------------------------------------------------------------------------------------------------------------------------------------------------------------------------------------------------------------------------------------------------------------------------------------------------------------

двери: материал (дерево), конструкция (двустворчатые) в каждой створке по 4 филенки с профилем по периметру и деревянными заклепками между 2-м и 3-м ярусом;
наличники с ушами и фигурным навершием;



штукатурные тяги, лепные рельефные композиции с рисунком растительного характера, местоположение (в поле подшивки междуэтажных площадок);



металлические решетки ограждений исторических лифтовых шахт;



профилированный карниз,
профилированная тяга;



овальная лепная розетка с рельефом растительного характера;

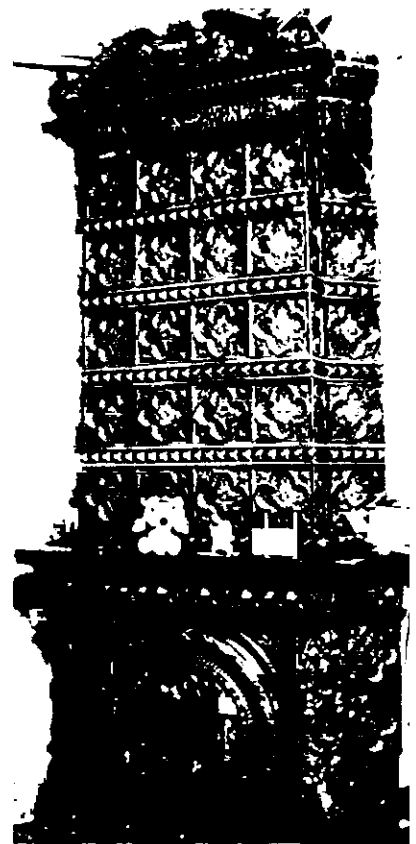


вестибюль лестницы 8ЛК:
внутренние двери тамбура -
деревянные двустворчатые
филенчатые глухие с остекленной
прямоугольной фрамугой.



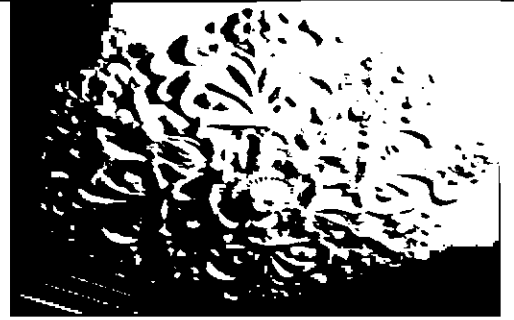
квартира № 32:

комната № 8 площадью 16,4 кв. м.:
печь угловая, облицована изразцами
зелёного цвета с рельефом. В плане
прямоугольной формы, двухъярусная. 1
ярус: цоколь с желобками и акантами,
выпуклыми кругами и алмазными
гранями, обрамление топочного проема
полуциркульной формы – с овалами,
желобками, перевитыми лавровыми
гирляндами, по углам над проёмом
аканты, по сторонам фасада –
композиция из стилизованного
дельфина с листовым хвостом, над
которым – завитки, аканты, картуш с
драпировками, гирляндами, во фризе –
геометрический орнамент, полоса с
алмазной гранью, розеткой, листьями-
завитками; 2 ярус: цоколь с акантами,
изразцы с четырехлепестковыми
розетками, в которых - листья,
чередуются с полоской из алмазных
граней, во фризе – алмазные грани,
листья в фигурных полях, под карнизом
– растительно-геометрический
орнамент, карниз – с геометрическим
орнаментом; аттик в виде
полуциркульного разорванного
фронтон с листьями, между которыми
– обелиск, по углам розетты и листья;



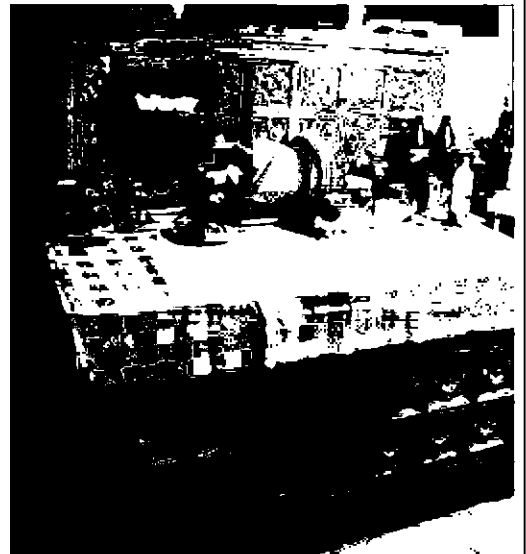
комнаты № 8, 9 площадью 16,4 и 32,0 кв. м.:

Потолок: В стиле модерн. В центре – крупная розетка, от которой отходят 8 ветвей с цветами и изогнутыми листьями, по углам – композиции из изогнутых листьев и болотных растений.

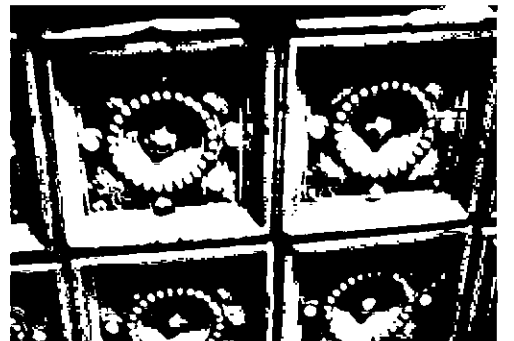


МОП. кухня № 5 площадью 10, 7 кв. м.:

печь-плита: прямоугольная в плане; облицована квадратным профилированным рельефным терракотовым изразцом. Изразец декорирован круглой вогнутой полусферой в жемчужном кольце, в центре сферы - четырехлепестковая розетка, угловые поля заполнены горельефным акантовым листом, по осям крупный жемчуг. Углы и цоколь декорированы брильянтовым рустом; дверца топки с засовом, орнаментирована по периметру.



оформление стен: над плитой устроена задняя прямоугольная панель, облицованная – крупным прямоугольным и квадратным глазурированным рельефным изразцом светло-коричневого цвета; изразцы декорированы картушами, в обрамлении акантового листа и волют; углы панели декорированы трельяжной решеткой, верх профилированным карнизом.



квартира № 34;
комната № 4 площадью 43,2 кв. м.:

печь: угловая, двухъярусная; облицована коричневым рельефным глазурованным изразцом растительного орнамента. Полочка профилированная с лиственной порезкой; в декоре нижнего яруса использованы брильянтовый руст и розетты. Высокий полукруглый фронтон, в тимпане картуш в виде овального медальона на свитке с короной в обрамлении лавровых гирлянд; в навершии акротерии по сторонам и кубок по центру. Дверца топки – чугунная, рельефная;

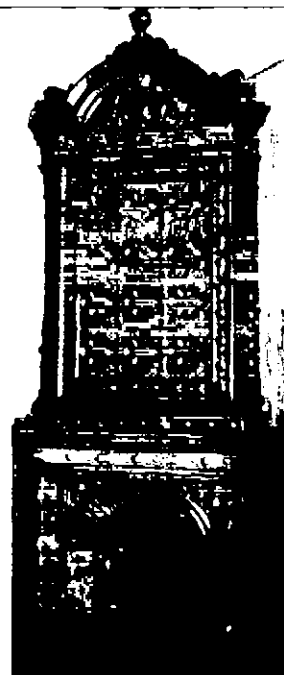
потолок: с лепным декором; по периметру стен профилированный карниз; падуга; в поле плафона профилированные тяги; в угловых полях плафона – композиции из водных растений с длинными, пластично-изогнутыми листьями.

комната № 3 площадью 22, 6 кв. м.:

печь: угловая, двухъярусная, с центральным ризалитом, квадратного глазурованного светло-коричневого рельефного изразца.

Нижний ярус: со скошенными углами; дверца топки латунная, в обрамлении широкого профилированного с выкружкой портала; по периметру портала рельефные филенки – прямоугольные по сторонам и квадратные по углам с орнаментом из цветочных розетт и волют. Полочка профилированная с жемчужником.

Верхний ярус: облицован изразцами в профилированном обрамлении с орнаментом в виде круглой розетты - контррельеф, аканта; углы декорированы брильяновым рустом. Во фризе модульоны чередуются с круглыми розеттами. Широкий профилированный карниз декорирован сухариками, бусами и лиственным орнаментом. По углам акротерии в виде акантового листа; в центре крупный картуш с волютами, маскаронем, стягами.



потолок: в центре ажурная фигурная крупноразмерная лепная розетка из переплетенных длинных листьев растений с цветочными головками.



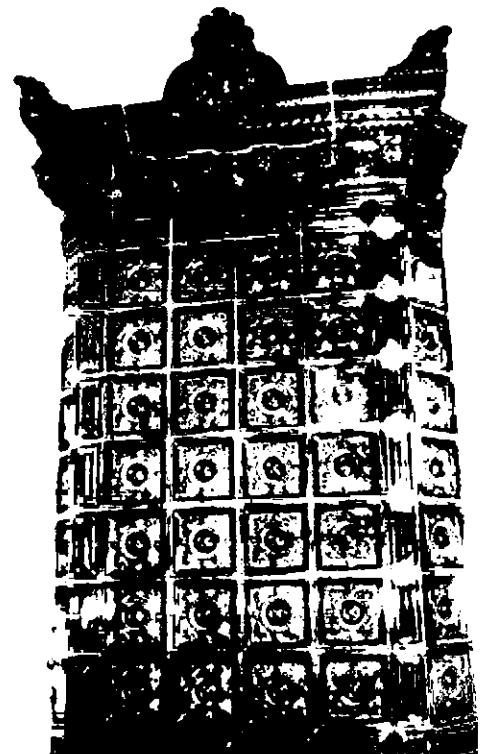
комната № 19 площадью 31,7 м.кв.:

Печь: угловая, двухъярусная, с центральным ризалитом, квадратного глазурированного коричневого рельефного изразца.

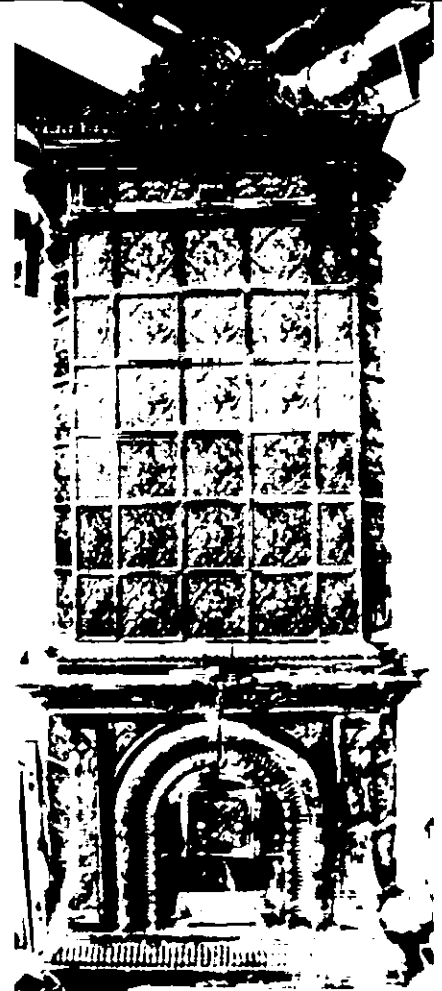
Нижний ярус: со скошенными углами; дверца топки латунная, в обрамлении широкого профилированного с выкружкой портала; по периметру портала рельефные филенки – прямоугольные по сторонам и квадратные по углам с орнаментом из цветочных розетт и волют. Полочка профилированная с жемчужником.

Верхний ярус: облицован изразцами в профилированном обрамлении с орнаментом в виде круглой розетты - контррельеф, аканта; углы декорированы брильянтовым рустом. Во фризе модульоны чередуются с круглыми розетками. Широкий профилированный карниз декорирован сухариками, бусами и листовым орнаментом. По углам акротерии в виде акантового листа; в центре крупный картуш с волотами, маскарон, стягами.

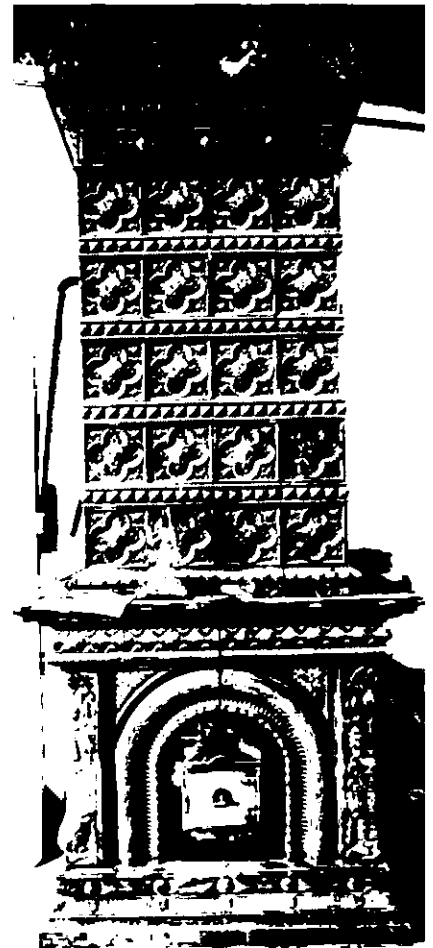
Потолок: в центре фигурная ажурная крупноразмерная лепная розетка из переплетенных длинных листьев растений с цветочными головками.



квартира № 43:
 комната № 12 площадью 33,4 кв. м.:
 Печь: угловая, двухъярусная;
 облицована коричневым рельефным
 глазурованным изразцом
 растительного орнамента. Полочка
 профилированная с порезкой в виде
 иоников. В центре полочки – картуш в
 обрамлении лиственного орнамента.
 Углы нижнего яруса декорированы
 воллутами и цветочными гирляндами.
 Фигурный фронтон, в тимпане круглая
 розетка. Обрамление топки из
 рельефных полукруглых изразцов.
 Дверца топки и зольника – чугунные,
 рельефные.

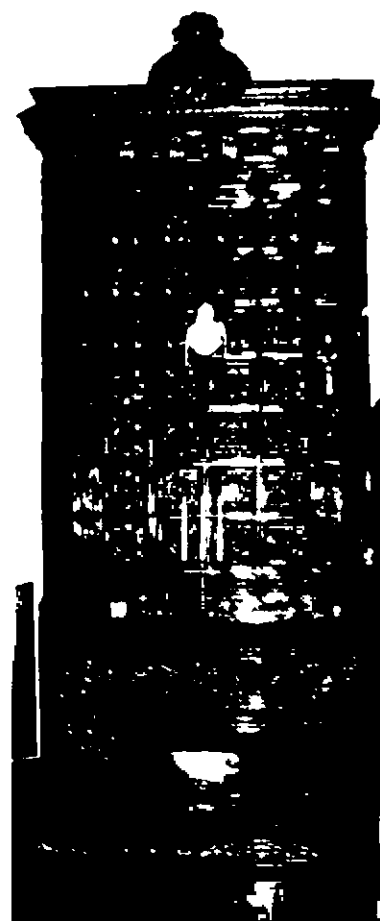


комната № 16 площадью 26, 6 кв. м.:
 Печь: средистенная, двухъярусная,
 прямоугольная в плане; облицована
 рельефными глазурованными
 изразцами синего цвета.
 Нижний ярус: цоколь с желобками и
 акантами, выпуклыми кругами и
 алмазными гранями. Обрамление
 топочного проема полуциркулярной
 формы – с овалами, желобками,
 перевитыми лавровыми гирляндами; по
 углам над проемом аканты. По
 сторонам фасада – композиция из
 стилизованного дельфина с
 лиственным хвостом, над которым
 завитки, аканты, картуш с
 драпировками, гирляндами. Во фризе
 геометрический орнамент, полоса с
 алмазной гранью, розеткой, листьями
 завитками.
 Верхний ярус: цоколь с акантами;
 полоса изразцов с
 четырехлепестковыми розетками и
 лиственным орнаментом, чередуется с
 полосой изразцов из алмазных граней.
 Во фризе алмазные грани, листья в
 фигурных полях; под карнизом –
 растительно-геометрический орнамент;
 карниз с геометрическим орнаментом.
 Аттик в виде полуциркулярного
 разорванного фронтона с листьями,
 между которыми – обелиск; по углам
 розетты и листья.



квартира № 44:
комната № 2 площадью 29,2 кв. м.:
Печь: угловая, двухъярусная,
коричневого глазурованного
рельефного изразца.
Нижний ярус: облицован квадратными
и крупными прямоугольными
орнаментированными филенками;
дверца топки латунная в обрамлении
профилированного портала;
профилированная и
орнаментированная овалами полочка.

Верхний ярус: облицован квадратным
изразцом с растительным орнаментом и
круглой розеттой - контррельеф; фриз
орнаментирован брильянтовым рустом,
выше - кронштейны с акантовым
листом чередуются с круглыми
розетками; венчающий
профилированный карниз
орнаментирован сухариками, узкими
полосами растительного орнамента;
фигурный фронто́н, образованный
воллутами, в тимпане гротескный
мужской маскарон, провисающие
стяги.



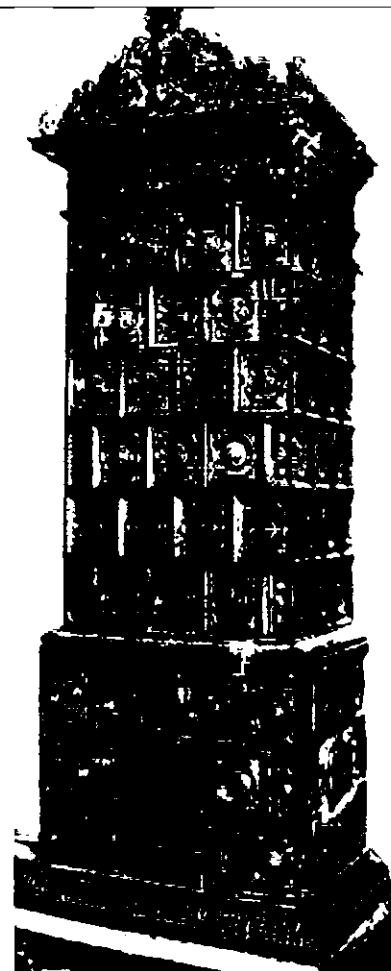
квартира № 45:
комната № 20 площадью 32,0 кв. м.:
Печь: средистенная, двухъярусная,
прямоугольная в плане; облицована
красно-коричневым глазурованным
рельефным изразцом.

Нижний ярус: профилированная
полочка с листовым орнаментом, под
полочкой фриз – брильянтовый руст,
медальончики. Полуциркулярный
топочный проем в обрамлении
широкого перспективного портала по
окружности с ложчатым и
растительным орнаментом, разбитым
веерообразно брильянтовым рустом.

Верхний ярус: изразцы с плотным
мелким растительным орнаментом в
фигурной филенке. Гурт с иониками;
высокий фигурный полукруглый
фронто́н венчается широким
профилированным и
орнаментированным карнизом. В поле
фронтона крупный картуш в виде щита
на свитке с закрученными краями,
венчается короной; по сторонам
лавровые ветви, гирлянды, акротерии.



квартира № 47:
 комната № 17 площадью 28,4 кв. м.:
 Печь: средистенная, двухъярусная, прямоугольная в плане; зеленого глазурованного рельефного прямоугольного изразца (в квадрат вписана профилированная круглая филленка – контррельеф с круглым выпуклым медальоном по центру).
 Нижний ярус: на профилированном и гофрированном основании: профилированная полочка с чешуйчатым орнаментом.
 Верхний ярус: профилированный карниз с иониками; высокий фигурный фронтон с плотным акантовым орнаментом, в центре крупный овальный медальон.



комната № 19 площадью 32, 4 кв. м.:
 Камин: средистенный, двухъярусный, прямоугольный в плане; красно-коричневого глазурованного рельефного квадратного изразца.
 Нижний ярус: профилированная полочка с лиственным орнаментом, под полочкой фриз – брильянтовый руст, медальончики. Полуциркулярный топочный проем в обрамлении широкого перспективного портала с ложчатым и растительным орнаментом.
 Верхний ярус: изразцы с плотным мелким растительным орнаментом в форме крестоцвета; полоса квадратных изразцов чередуется по горизонтали с узкой полосой брильянтового руста. Гурт с иониками; высокий фигурный полукруглый фронтон венчается широким профилированным и орнаментированным карнизом. В навершии полукруглый разорванный фронтон.

