



ПРАВИТЕЛЬСТВО САНКТ-ПЕТЕРБУРГА  
КОМИТЕТ ПО ПРИРОДОПОЛЬЗОВАНИЮ,  
ОХРАНЕ ОКРУЖАЮЩЕЙ СРЕДЫ И ОБЕСПЕЧЕНИЮ  
ЭКОЛОГИЧЕСКОЙ БЕЗОПАСНОСТИ

РАСПОРЯЖЕНИЕ

13.08.2025

ОКУД

№

204-р

**Об уточнении местоположения  
береговой линии (границы водного  
объекта) пруда без названия (ИД 6379)  
на территории Санкт-Петербурга**

В соответствии с частью 4 статьи 5 Водного кодекса Российской Федерации и постановлением Правительства Российской Федерации от 29.04.2016 № 377 «Об утверждении Правил определения местоположения береговой линии (границы водного объекта), случаев и периодичности ее определения и о внесении изменений в Правила установления на местности границ водоохранных зон и границ прибрежных защитных полос водных объектов»:

1. Уточнить местоположение береговой линии (границы водного объекта) пруда без названия (ИД 6379) на территории Санкт-Петербурга, описание береговой линии, ее координаты и опорные точки, отображение береговой линии на картографических материалах согласно приложению к настоящему распоряжению.

2. Контроль за выполнением распоряжения остается за заместителем председателя Комитета по природопользованию, охране окружающей среды и обеспечению экологической безопасности в соответствии с распределением обязанностей.

Заместитель  
председателя Комитета

И.А.Серебрицкий

Приложение 1

к распоряжению Комитета по природопользованию,  
охране окружающей среды и обеспечению  
экологической безопасности от 13.08.2024 № 204-р

**Местоположение береговой линии (границы водного объекта)  
пруда без названия (ИД 6379) на территории Санкт-Петербурга**

Принятые сокращения:

БЛ – береговая линия

ИД – идентификатор в перечне водных объектов Санкт-Петербурга

СК-1964 – местная система координат 1964 года

**1. Координаты местоположения береговой линии водного объекта**

1. СК-1964									
2. Сведения о характерных точках БЛ									
№ точки	координаты		№ точки	координаты		№ точки	координаты		
	Х	У		Х	У		Х	У	
1	104620,19	102903,01	38	104669,73	102979,02	75	104645,93	103026,44	
2	104620,90	102903,31	39	104669,62	102981,93	76	104644,41	103029,52	
3	104621,46	102905,57	40	104669,41	102984,32	77	104641,36	103035,25	
4	104626,03	102906,80	41	104669,20	102985,16	78	104638,72	103040,41	
5	104630,22	102911,90	42	104668,81	102985,77	79	104637,65	103042,52	
6	104633,90	102918,28	43	104668,32	102985,80	80	104637,32	103043,06	
7	104640,48	102922,76	44	104666,74	102984,87	81	104636,81	103043,75	
8	104642,94	102923,90	45	104666,44	102984,72	82	104635,36	103045,27	
9	104650,70	102923,47	46	104666,03	102984,72	83	104633,20	103047,67	
10	104660,09	102927,43	47	104665,62	102985,01	84	104632,66	103048,41	
11	104669,92	102931,30	48	104664,99	102985,97	85	104632,19	103049,21	
12	104674,67	102935,54	49	104664,09	102987,63	86	104631,58	103050,45	
13	104678,98	102939,27	50	104663,84	102988,16	87	104629,57	103054,61	
14	104677,06	102942,12	51	104663,32	102989,77	88	104624,14	103065,81	
15	104678,28	102946,34	52	104662,50	102992,16	89	104622,50	103068,60	
16	104682,13	102946,58	53	104661,61	102994,51	90	104618,64	103075,17	
17	104685,87	102945,11	54	104660,82	102996,47	91	104617,86	103076,55	
18	104692,45	102943,60	55	104660,11	102997,99	92	104616,97	103078,14	
19	104694,90	102944,62	56	104659,51	102999,11	93	104616,13	103079,62	
20	104696,06	102942,86	57	104658,83	103000,17	94	104613,81	103083,43	
21	104697,94	102941,15	58	104657,92	103001,17	95	104612,19	103086,20	
22	104700,31	102940,73	59	104657,14	103002,17	96	104611,68	103086,95	
23	104703,06	102938,83	60	104655,77	103003,76	97	104611,14	103087,59	
24	104700,32	102943,55	61	104654,01	103005,65	98	104611,02	103087,74	
25	104697,70	102948,40	62	104653,20	103006,61	99	104609,30	103089,57	
26	104697,48	102949,31	63	104652,45	103007,61	100	104607,05	103091,84	
27	104694,58	102954,08	64	104651,80	103008,65	101	104606,47	103092,41	
28	104692,27	102957,20	65	104651,43	103009,37	102	104606,42	103092,56	
29	104690,52	102960,78	66	104651,28	103009,67	103	104606,17	103094,46	
30	104689,52	102961,48	67	104651,12	103010,12	104	104606,15	103094,78	
31	104684,79	102963,70	68	104650,76	103011,29	105	104606,15	103094,94	
32	104680,99	102965,20	69	104650,17	103013,57	106	104606,18	103095,27	
33	104677,79	102966,99	70	104649,96	103014,68	107	104606,22	103095,43	
34	104673,84	102970,59	71	104649,70	103016,20	108	104606,29	103095,58	
35	104672,31	102972,40	72	104649,39	103018,40	109	104606,37	103095,71	
36	104671,02	102974,80	73	104649,25	103019,21	110	104606,48	103095,82	
37	104670,21	102977,01	74	104649,02	103019,90	111	104607,72	103096,86	

112	104608.43	103097.69
113	104608.75	103098.31
114	104608.85	103099.13
115	104608.75	103100.08
116	104608.55	103101.13
117	104608.36	103101.72
118	104608.08	103102.07
119	104607.67	103102.36
120	104607.30	103102.48
121	104604.99	103103.12
122	104604.57	103103.34
123	104603.54	103104.10
124	104603.18	103104.41
125	104603.07	103104.54
126	104602.97	103104.67
127	104602.90	103104.82
128	104602.89	103104.98
129	104602.92	103105.14
130	104603.38	103105.98
131	104603.43	103106.45
132	104603.44	103106.61
133	104603.44	103106.76
134	104603.33	103107.56
135	104602.98	103108.84
136	104602.79	103109.65
137	104602.76	103109.96
138	104602.77	103110.12
139	104602.80	103110.43
140	104602.84	103110.58
141	104602.96	103110.87
142	104603.22	103111.29
143	104604.08	103112.23
144	104604.65	103112.79
145	104604.79	103112.88
146	104604.94	103112.95
147	104605.10	103112.98
148	104605.26	103112.97
149	104605.41	103112.92
150	104605.55	103112.82
151	104605.66	103112.70
152	104605.76	103112.57
153	104606.17	103111.88
154	104606.28	103111.77
155	104606.40	103111.66
156	104606.53	103111.57
157	104606.67	103111.50
158	104606.83	103111.45
159	104606.98	103111.42
160	104607.14	103111.41
161	104607.30	103111.42
162	104607.46	103111.46
163	104607.58	103111.55
164	104607.76	103111.75
165	104607.94	103112.00
166	104608.58	103112.99
167	104611.17	103117.37
168	104611.89	103118.42
169	104614.22	103121.48
170	104615.10	103122.39
171	104616.12	103123.16

172	104618.25	103124.58
173	104625.29	103128.97
174	104629.65	103131.63
175	104632.94	103133.60
176	104633.92	103134.42
177	104637.65	103137.90
178	104639.55	103139.62
179	104640.87	103141.00
180	104643.05	103143.34
181	104643.98	103144.21
182	104645.00	103144.98
183	104647.71	103146.67
184	104652.57	103149.74
185	104658.46	103153.56
186	104661.19	103155.21
187	104664.00	103156.74
188	104667.96	103158.77
189	104670.84	103160.25
190	104671.34	103160.63
191	104671.66	103160.96
192	104671.93	103161.35
193	104672.08	103161.65
194	104672.57	103163.10
195	104672.66	103163.23
196	104672.76	103163.33
197	104672.88	103163.42
198	104673.02	103163.48
199	104673.17	103163.52
200	104673.34	103163.54
201	104673.67	103163.54
202	104674.14	103163.46
203	104675.36	103163.08
204	104678.40	103162.11
205	104680.80	103161.23
206	104681.15	103161.24
207	104681.59	103161.43
208	104682.00	103161.65
209	104682.49	103161.98
210	104682.96	103162.27
211	104683.30	103162.52
212	104683.58	103162.71
213	104683.83	103162.90
214	104684.15	103163.15
215	104684.49	103163.60
216	104684.73	103164.10
217	104684.91	103164.54
218	104685.26	103165.07
219	104686.07	103166.06
220	104687.40	103167.43
221	104688.84	103168.68
222	104690.38	103169.83
223	104691.98	103170.89
224	104694.21	103172.20
225	104697.07	103173.74
226	104702.23	103176.48
227	104705.58	103178.37
228	104708.85	103180.34
229	104712.06	103182.39
230	104717.86	103186.29
231	104719.52	103187.29

232	104721.76	103188.58
233	104722.63	103189.26
234	104723.17	103189.83
235	104723.53	103190.36
236	104723.81	103190.95
237	104724.25	103192.22
238	104724.40	103192.50
239	104724.49	103192.62
240	104724.59	103192.74
241	104724.70	103192.84
242	104724.83	103192.93
243	104725.98	103193.51
244	104727.08	103194.18
245	104729.73	103195.98
246	104730.84	103196.58
247	104732.03	103197.03
248	104734.45	103197.85
249	104734.73	103197.99
250	104734.86	103198.09
251	104734.96	103198.21
252	104735.01	103198.36
253	104735.03	103198.53
254	104735.01	103198.68
255	104734.95	103198.83
256	104734.86	103198.96
257	104733.93	103199.88
258	104730.28	103203.41
259	104729.43	103204.37
260	104728.96	103205.02
261	104728.69	103205.60
262	104728.39	103206.69
263	104728.19	103207.96
264	104728.13	103208.92
265	104728.13	103209.08
266	104728.16	103209.40
267	104728.20	103209.56
268	104728.25	103209.71
269	104728.31	103209.85
270	104728.49	103210.12
271	104729.44	103211.43
272	104730.11	103212.27
273	104730.65	103212.87
274	104731.23	103213.44
275	104731.65	103213.79
276	104732.09	103214.10
277	104732.50	103214.31
278	104733.00	103214.46
279	104733.53	103214.55
280	104734.07	103214.57
281	104734.90	103214.53
282	104737.36	103214.29
283	104738.16	103214.27
284	104738.97	103214.29
285	104739.79	103214.38
286	104740.11	103214.46
287	104740.29	103214.54
288	104740.46	103214.64
289	104740.67	103214.81
290	104741.03	103215.22
291	104741.10	103215.31

292	104741,20	103215,53
293	104741,29	103215,83
294	104741,32	103215,99
295	104741,33	103216,15
296	104741,32	103216,30
297	104741,26	103216,61
298	104741,16	103216,92
299	104740,85	103217,51
300	104740,08	103218,54
301	104737,89	103220,91
302	104737,28	103221,45
303	104736,88	103221,70
304	104736,60	103221,83
305	104736,31	103221,91
306	104736,01	103221,95
307	104735,37	103221,92
308	104733,40	103221,58
309	104732,14	103221,25
310	104730,97	103220,77
311	104730,31	103220,37
312	104729,60	103219,75
313	104728,74	103218,79
314	104725,39	103214,94
315	104721,17	103210,12
316	104720,24	103209,24
317	104719,20	103208,53
318	104718,06	103207,96
319	104714,53	103206,39
320	104712,28	103205,22
321	104710,08	103203,94
322	104707,93	103202,55
323	104705,86	103201,04
324	104703,34	103199,01
325	104700,33	103196,58
326	104698,79	103195,46
327	104697,20	103194,46
328	104695,54	103193,61
329	104692,11	103191,97
330	104690,97	103191,30
331	104690,26	103190,85
332	104690,11	103190,80
333	104689,95	103190,80
334	104689,80	103190,83
335	104687,95	103191,49
336	104683,78	103193,01
337	104682,85	103193,23
338	104681,90	103193,27
339	104679,99	103193,15
340	104678,11	103192,94
341	104676,22	103192,55
342	104674,78	103192,18
343	104674,63	103192,17
344	104674,47	103192,18
345	104674,32	103192,21
346	104674,02	103192,32
347	104672,61	103193,31
348	104672,20	103193,63
349	104671,15	103194,26
350	104670,68	103194,44
351	104670,28	103194,53

352	104669,87	103194,55
353	104669,47	103194,52
354	104669,17	103194,44
355	104668,90	103194,33
356	104668,56	103194,13
357	104667,94	103193,59
358	104665,58	103191,21
359	104664,05	103189,80
360	104662,50	103188,45
361	104660,90	103187,16
362	104658,96	103185,67
363	104656,98	103184,25
364	104654,63	103182,65
365	104652,25	103181,12
366	104649,16	103179,20
367	104639,50	103173,41
368	104636,79	103171,70
369	104634,45	103170,17
370	104632,47	103168,80
371	104630,54	103167,38
372	104628,64	103165,90
373	104627,10	103164,62
374	104625,81	103163,41
375	104625,29	103162,95
376	104624,64	103162,33
377	104623,96	103161,81
378	104622,90	103161,09
379	104620,69	103159,73
380	104618,10	103158,19
381	104616,21	103157,15
382	104616,15	103157,12
383	104615,95	103156,98
384	104614,46	103155,77
385	104612,47	103154,17
386	104609,90	103152,28
387	104604,65	103148,62
388	104603,03	103147,59
389	104602,93	103147,48
390	104602,92	103147,34
391	104603,37	103146,14
392	104604,61	103142,51
393	104604,82	103141,41
394	104604,85	103140,45
395	104604,73	103139,65
396	104604,67	103139,50
397	104604,59	103139,37
398	104604,48	103139,26
399	104604,35	103139,15
400	104603,76	103138,82
401	104602,60	103138,31
402	104600,13	103137,45
403	104599,65	103137,35
404	104599,34	103137,33
405	104599,04	103137,35
406	104598,90	103137,37
407	104598,77	103137,42
408	104598,64	103137,47
409	104598,52	103137,54
410	104598,29	103137,71
411	104598,07	103137,93

412	104597,78	103138,31
413	104597,21	103139,40
414	104595,44	103142,25
415	104594,77	103143,29
416	104593,84	103144,82
417	104592,90	103146,34
418	104591,90	103148,05
419	104590,63	103150,15
420	104589,21	103152,49
421	104587,03	103155,65
422	104584,51	103159,33
423	104582,99	103161,38
424	104579,82	103165,38
425	104577,93	103167,96
426	104576,79	103169,45
427	104576,37	103170,23
428	104576,27	103170,31
429	104576,14	103170,34
430	104575,99	103170,30
431	104574,80	103169,77
432	104574,05	103169,44
433	104573,89	103169,41
434	104573,74	103169,39
435	104573,59	103169,39
436	104573,44	103169,42
437	104572,83	103169,64
438	104571,91	103170,00
439	104571,79	103170,09
440	104571,70	103170,19
441	104571,62	103170,31
442	104571,57	103170,45
443	104571,53	103170,60
444	104571,50	103170,92
445	104571,49	103171,10
446	104571,56	103172,69
447	104571,47	103173,95
448	104571,26	103175,17
449	104570,79	103177,03
450	104570,01	103179,47
451	104568,14	103184,89
452	104567,02	103188,57
453	104566,49	103189,72
454	104565,19	103191,92
455	104564,83	103192,81
456	104564,43	103194,53
457	104564,41	103194,69
458	104564,41	103194,85
459	104564,44	103195,01
460	104564,51	103195,15
461	104564,61	103195,28
462	104564,73	103195,38
463	104564,87	103195,45
464	104565,02	103195,51
465	104565,69	103195,64
466	104566,98	103195,80
467	104567,29	103195,78
468	104567,59	103195,71
469	104568,04	103195,53
470	104568,28	103195,39
471	104568,80	103195,31

472	104569,13	103195,29
473	104569,45	103195,31
474	104569,68	103195,37
475	104569,94	103195,48
476	104570,22	103195,66
477	104570,48	103195,87
478	104570,87	103196,24
479	104571,10	103196,51
480	104571,30	103196,78
481	104571,41	103197,00
482	104571,47	103197,19
483	104571,49	103197,42
484	104571,46	103197,66
485	104571,37	103197,99
486	104571,23	103198,37
487	104570,41	103199,21
488	104568,64	103201,06
489	104567,23	103202,32
490	104565,71	103203,45
491	104564,09	103204,50
492	104562,38	103205,52
493	104561,64	103205,85
494	104561,18	103205,98
495	104560,72	103206,03
496	104560,25	103206,01
497	104559,00	103205,71
498	104557,17	103205,13
499	104552,95	103203,67
500	104551,17	103202,96
501	104549,46	103202,11
502	104547,81	103201,14
503	104542,91	103198,12
504	104540,14	103196,53
505	104537,32	103195,04
506	104533,35	103192,99
507	104531,13	103191,73
508	104528,41	103190,07
509	104526,81	103189,02
510	104526,35	103188,59
511	104525,93	103188,15
512	104525,68	103187,84
513	104525,47	103187,52
514	104525,32	103187,17
515	104525,22	103186,80
516	104525,17	103186,42
517	104525,16	103186,02
518	104525,16	103185,97
519	104525,17	103185,60
520	104525,20	103184,76
521	104525,25	103184,36
522	104525,34	103184,03
523	104525,43	103183,81
524	104525,56	103183,62
525	104525,72	103183,44
526	104526,03	103183,19
527	104526,57	103182,86
528	104529,76	103182,39
529	104530,02	103182,32
530	104530,17	103182,15
531	104532,07	103179,62

532	104534,14	103176,93
533	104534,86	103176,02
534	104535,27	103175,64
535	104535,62	103175,42
536	104536,00	103175,26
537	104536,42	103175,16
538	104536,86	103175,13
539	104537,91	103175,15
540	104538,05	103175,12
541	104538,17	103175,07
542	104538,28	103175,00
543	104538,39	103174,91
544	104538,56	103174,68
545	104542,65	103168,54
546	104543,68	103167,22
547	104544,18	103166,65
548	104544,25	103166,52
549	104544,27	103166,39
550	104544,24	103166,25
551	104544,17	103166,12
552	104544,07	103166,01
553	104543,95	103165,93
554	104543,82	103165,86
555	104541,67	103165,14
556	104540,07	103164,55
557	104539,83	103164,40
558	104539,61	103164,20
559	104539,52	103164,10
560	104539,44	103163,98
561	104539,38	103163,86
562	104539,33	103163,73
563	104539,30	103163,60
564	104539,28	103163,47
565	104539,27	103163,19
566	104539,35	103162,61
567	104539,63	103160,89
568	104539,96	103158,07
569	104540,15	103157,40
570	104540,65	103156,38
571	104543,06	103151,88
572	104544,08	103149,85
573	104544,99	103147,77
574	104546,02	103145,12
575	104548,20	103139,38
576	104549,31	103137,28
577	104550,26	103135,51
578	104551,17	103133,82
579	104551,98	103132,31
580	104553,05	103130,35
581	104556,80	103125,35
582	104558,50	103123,08
583	104560,08	103120,73
584	104560,84	103119,88
585	104560,95	103119,79
586	104561,07	103119,71
587	104561,19	103119,66
588	104561,32	103119,62
589	104561,46	103119,60
590	104561,60	103119,60
591	104561,75	103119,61

592	104562,04	103119,68
593	104562,57	103119,89
594	104564,12	103120,65
595	104564,25	103120,69
596	104564,39	103120,72
597	104564,53	103120,70
598	104564,66	103120,66
599	104564,92	103120,51
600	104565,71	103119,89
601	104568,57	103117,17
602	104570,68	103115,26
603	104572,28	103113,65
604	104575,36	103110,32
605	104578,85	103106,59
606	104581,23	103104,17
607	104583,66	103101,79
608	104584,42	103100,94
609	104584,90	103100,24
610	104585,30	103099,34
611	104586,20	103096,63
612	104588,77	103090,33
613	104590,15	103087,23
614	104590,30	103086,82
615	104590,37	103086,70
616	104590,46	103086,60
617	104590,57	103086,51
618	104590,70	103086,45
619	104590,84	103086,41
620	104590,98	103086,39
621	104591,12	103086,40
622	104591,40	103086,47
623	104592,31	103086,85
624	104595,83	103088,69
625	104597,41	103089,35
626	104600,07	103090,29
627	104602,70	103091,26
628	104603,80	103091,69
629	104603,94	103091,70
630	104604,07	103091,69
631	104604,20	103091,64
632	104604,33	103091,57
633	104605,71	103090,54
634	104607,54	103089,19
635	104607,64	103089,09
636	104607,72	103088,98
637	104607,79	103088,85
638	104607,97	103088,31
639	104608,53	103086,70
640	104609,55	103084,06
641	104609,60	103083,92
642	104609,61	103083,78
643	104609,59	103083,63
644	104609,53	103083,51
645	104609,44	103083,39
646	104606,07	103079,54
647	104603,52	103076,51
648	104603,04	103075,81
649	104602,57	103074,78
650	104600,94	103070,54
651	104599,75	103067,36

652	104599,55	103066,82
653	104599,52	103066,68
654	104599,51	103066,54
655	104599,51	103066,40
656	104599,52	103066,27
657	104599,56	103066,13
658	104599,60	103065,99
659	104599,74	103065,74
660	104600,08	103065,29
661	104602,69	103062,28
662	104604,59	103060,18
663	104605,63	103058,87
664	104607,04	103057,07
665	104608,24	103055,75
666	104610,17	103053,68
667	104610,88	103052,97
668	104611,06	103052,71
669	104611,17	103052,46
670	104611,27	103052,11
671	104611,52	103050,82
672	104611,90	103049,73
673	104612,38	103048,68
674	104616,13	103041,69
675	104618,31	103037,71
676	104619,74	103035,26
677	104620,31	103034,28
678	104620,58	103033,63
679	104621,54	103030,36
680	104622,85	103026,62
681	104623,38	103025,62
682	104624,87	103023,20
683	104625,32	103022,49
684	104627,31	103019,71
685	104630,29	103015,62
686	104630,54	103015,51

687	104631,15	103015,60
688	104631,84	103015,79
689	104632,13	103015,88
690	104632,28	103015,90
691	104632,42	103015,89
692	104632,54	103015,81
693	104632,64	103015,71
694	104632,72	103015,59
695	104633,45	103014,05
696	104634,82	103010,94
697	104636,81	103006,86
698	104638,42	103003,34
699	104638,74	103002,81
700	104639,17	103002,08
701	104639,51	103001,67
702	104639,73	103001,53
703	104640,23	103001,33
704	104644,05	103000,52
705	104648,46	102999,46
706	104654,54	102998,09
707	104656,23	102997,81
708	104656,36	102997,76
709	104656,49	102997,71
710	104656,61	102997,63
711	104656,72	102997,53
712	104656,80	102997,41
713	104656,86	102997,28
714	104659,08	102991,45
715	104661,11	102986,16
716	104661,60	102985,14
717	104662,24	102984,20
718	104663,33	102982,89
719	104665,48	102980,25
720	104666,88	102978,50
721	104667,10	102978,20

722	104667,98	102976,31
723	104668,94	102974,24
724	104669,84	102971,72
725	104670,26	102968,65
726	104674,46	102962,29
727	104673,69	102961,04
728	104663,04	102960,11
729	104654,05	102955,37
730	104640,64	102946,18
731	104634,69	102947,71
732	104634,84	102956,08
733	104635,42	102960,87
734	104630,82	102961,22
735	104626,43	102958,73
736	104624,90	102957,18
737	104618,62	102956,76
738	104616,03	102954,63
739	104612,69	102952,04
740	104610,86	102944,66
741	104615,39	102938,43
742	104616,54	102930,10
743	104609,53	102928,89
744	104609,46	102925,47
745	104610,80	102923,00
746	104613,83	102919,86
747	104611,00	102917,48
748	104613,18	102915,61
749	104614,33	102910,80
750	104617,43	102909,18
751	104619,67	102909,27
752	104618,68	102906,54

## 2. Описание береговой линии водного объекта

Пруд без названия (ИД 6379) расположен по адресу: г. Санкт-Петербург, 3-я Конная Лахта, участок 24, (северо-восточнее дома 45, литера Д по 3-ей Конной Лахте) (к/н 78:34:0004366:26). Расположен 195 м западнее здания по адресу Ивинская улица, 7.

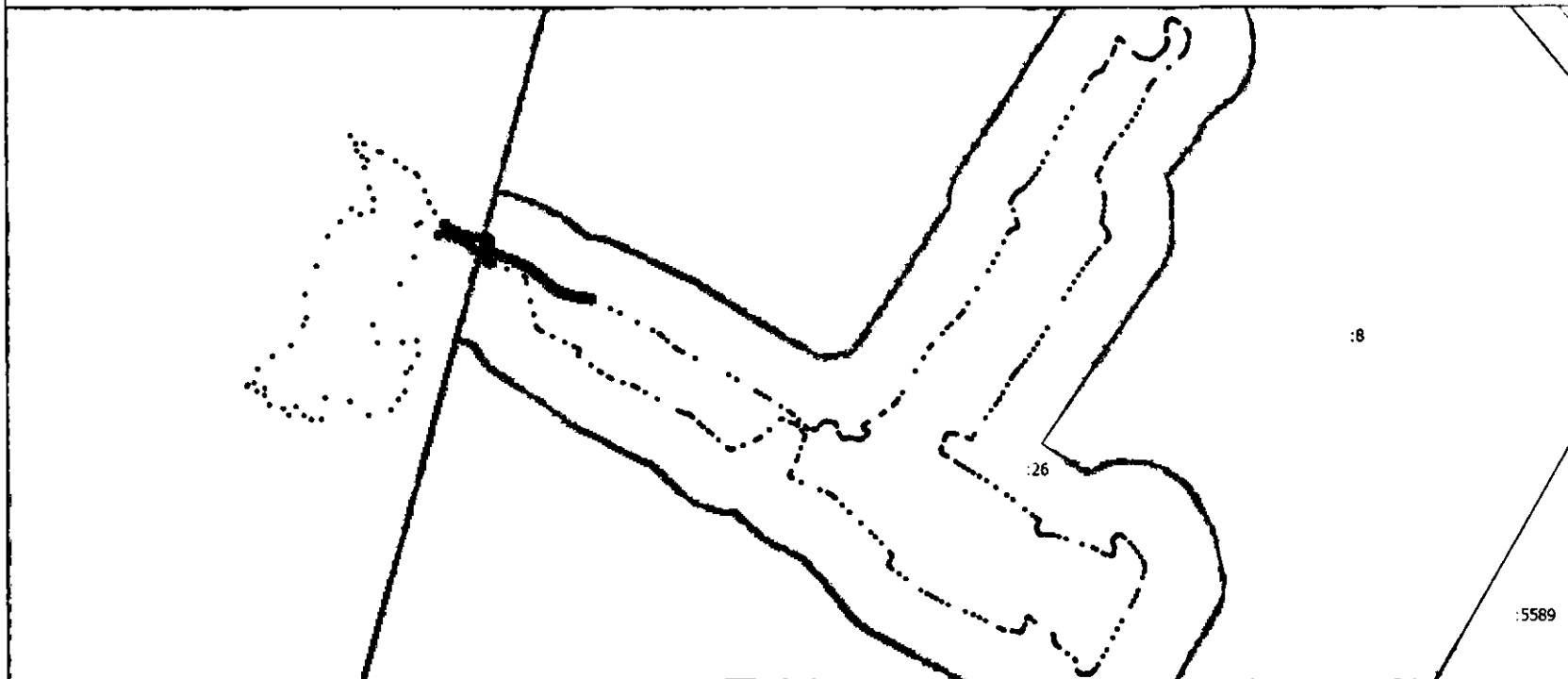
С северной и восточной стороны пруда без названия (ИД 6379) проходит Ивинская дорога, с западной стороны в 300 м проходит Коннолахтинская дорога, также с западной стороны находится территория «Конная Лахта».

Пруд без названия (ИД 6379) имеет неправильную, вытянутую с северо-запада на юго-восток и с юга на север, прямоугольную форму. Берег пруда не укреплен. Северная часть пруда мелководная, сильно поросшая осокой и мелким кустарником. Восточная часть пруда так же заросла кустарником и лиственным лесом по берегу, берег топкий, болотистый.

Южная часть пруда имеет самый высокий берег. На южном берегу



# План границ объекта



Масштаб 1:2000

## Условные обозначения

- Часть границы, место положение которой определено при выполнении кадастровых работ
- Обозначение новой характерной точки
- Кладовое помещение недвижимости

- Характерная точка границы, сведения о которой позволяют однозначно определить ее по положению на местности
- Часть границы, сведения ГРН о которой позволяют однозначно определить ее по положению на местности

Подпись \_\_\_\_\_



Дата "15" 07 2025 г.

Место для отписки \_\_\_\_\_, составившего описание место положения границ объекта