



ПРАВИТЕЛЬСТВО САНКТ-ПЕТЕРБУРГА
КОМИТЕТ ПО ГОСУДАРСТВЕННОМУ КОНТРОЛЮ, ИСПОЛЬЗОВАНИЮ
И ОХРАНЕ ПАМЯТНИКОВ ИСТОРИИ И КУЛЬТУРЫ
РАСПОРЯЖЕНИЕ

окуд

13.08.2025

№ 224-рп

**Об утверждении границ и режима использования территории
объекта культурного наследия регионального значения
«Богадельня подворья Шестаковского Вознесенского монастыря»**

В соответствии со статьей 3.1, подпунктом 10 пункта 2 статьи 33 Федерального закона от 25.06.2002 № 73-ФЗ «Об объектах культурного наследия (памятниках истории и культуры) народов Российской Федерации» и пунктом 3.12 Положения о Комитете по государственному контролю, использованию и охране памятников истории и культуры, утвержденного постановлением Правительства Санкт-Петербурга от 28.04.2004 № 651, на основании историко-культурного исследования, выполненного ООО «Петрокарта» (от 16.08.2023 рег. № 01-43-19936/23-0-0):

1. Утвердить:

1.1. Границы территории объекта культурного наследия регионального значения «Богадельня подворья Шестаковского Вознесенского монастыря», расположенного по адресу: город Санкт-Петербург, Старорусская улица, дом 8, литера А, согласно приложению № 1 к распоряжению.

1.2. Режим использования территории объекта культурного наследия регионального значения «Богадельня подворья Шестаковского Вознесенского монастыря», расположенного по адресу: город Санкт-Петербург, Старорусская улица, дом 8, литера А, согласно приложению № 2 к распоряжению.

2. Начальнику отдела государственного реестра объектов культурного наследия обеспечить:

2.1. Направление в Управление Федеральной службы государственной регистрации, кадастра и картографии по Санкт-Петербургу, Комитет по градостроительству и архитектуре копий распоряжений в срок, не превышающий пяти рабочих дней со дня издания распоряжения.

2.2. Уведомление лиц, являющихся собственниками или иными законными владельцами объекта, указанного в пункте 1 распоряжения, в срок, не превышающий трех рабочих дней со дня издания распоряжения.

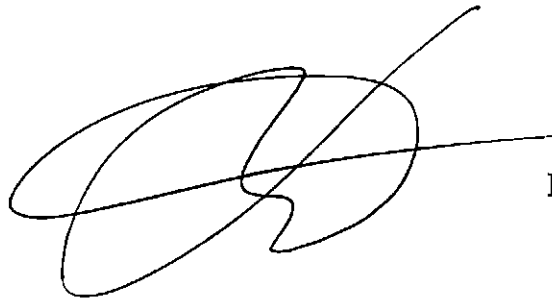
2.3. Внесение распоряжения в автоматизированную информационную систему Единого государственного реестра объектов культурного наследия (памятников истории и культуры) народов Российской Федерации.

3. Начальнику Юридического управления - юрисконсульту КГИОП обеспечить официальное опубликование распоряжения.

4. Директору Санкт-Петербургского государственного казенного учреждения «Центр информационного обеспечения охраны объектов культурного наследия» обеспечить размещение распоряжения в электронной форме в локальной компьютерной сети КГИОП и внесение соответствующих изменений в «Геоинформационную базу данных по объектам культурного наследия, границам и режимам зон охраны на территории Санкт-Петербурга».

5. Контроль за выполнением распоряжения возложить на начальника Управления государственного реестра объектов культурного наследия.

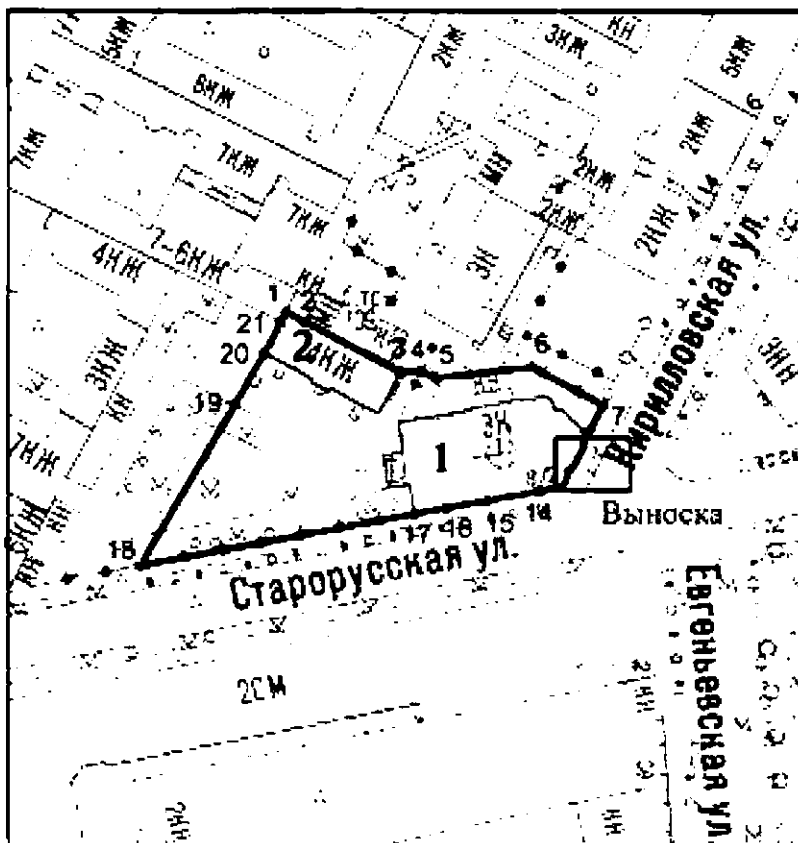
Заместитель председателя КГИОП



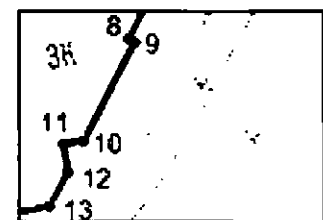
Ю.О. Богачева

Границы территории объекта культурного наследия регионального значения
«Богадельня подворья Шестаковского Вознесенского монастыря» (далее – объект культурного
наследия), расположенного по адресу: город Санкт-Петербург, Старорусская улица,
дом 8, литера А

1. Схема границ территории объекта культурного наследия:







Выноска



Масштаб 1:2000

Условные обозначения

-  граница территории объекта культурного наследия
-  • 1 характеристическая точка границы территории объекта культурного наследия
-  территория, занимаемая объектом культурного наследия регионального значения
-  парки, сады, скверы, аллеи, бульвары, палисадники

Экспликация:

1. Объект культурного наследия регионального значения «Церковь Шестаковской иконы Божией Матери подворья Шестаковского Вознесенского женского монастыря»;
2. Объект культурного наследия регионального значения «Богадельня подворья Шестаковского Вознесенского монастыря».

Перечень координат характерных точек границ территории
объекта культурного наследия:

Сведения о местоположении границ объекта					
1. Система координат СК-1964					
2. Сведения о характерных точках границ объекта					
Обозначение характерных точек границ	Координаты, м		Метод определения координат характерной точки	Средняя квадратическая погрешность положения характерной точки (M _п), м	Описание обозначения точки на местности (при наличии)
	X	Y			
1	2	3	4	5	6
1	93976.29	117222.00	Геодезический метод	0.10	–
2	93974.40	117225.67	Геодезический метод	0.10	–
3	93964.12	117244.99	Геодезический метод	0.10	–
4	93964.29	117249.13	Геодезический метод	0.10	–
5	93962.99	117252.24	Геодезический метод	0.10	–
6	93965.17	117271.58	Геодезический метод	0.10	–
7	93957.60	117285.73	Геодезический метод	0.10	–
8	93949.61	117281.70	Геодезический метод	0.10	–
9	93949.43	117282.01	Геодезический метод	0.10	–
10	93944.46	117279.42	Геодезический метод	0.10	–
11	93944.33	117278.40	Геодезический метод	0.10	–
12	93942.92	117278.64	Геодезический метод	0.10	–
13	93941.17	117277.71	Геодезический метод	0.10	–
14	93940.27	117273.08	Аналитический метод	0.10	–
15	93938.26	117262.39	Аналитический метод	0.10	–
16	93936.85	117254.25	Геодезический метод	0.10	–
17	93935.67	117247.79	Геодезический метод	0.10	–
18	93925.30	117192.42	Геодезический метод	0.10	–
19	93957.72	117211.47	Геодезический метод	0.10	–
20	93968.03	117217.54	Геодезический метод	0.10	–
21	93974.40	117220.84	Геодезический метод	0.10	–
1	93976.29	117222.00	Геодезический метод	0.10	–

Режим использования территории объекта культурного наследия регионального значения «Богадельня подворья Шестаковского Вознесенского монастыря», расположенного по адресу: город Санкт-Петербург, Старорусская улица, дом 8, литера А

1. На территории объекта культурного наследия запрещаются: строительство объектов капитального строительства и увеличение объемно-пространственных характеристик существующих на территории объекта культурного наследия объектов капитального строительства; проведение земляных, строительных, мелиоративных и иных работ, за исключением работ по сохранению (воссозданию) объекта культурного наследия или его отдельных элементов, сохранению историко-градостроительной или природной среды объекта культурного наследия, работ по капитальному ремонту общего имущества в многоквартирных домах, являющихся объектами культурного наследия, работ по капитальному ремонту общего имущества в многоквартирных домах, расположенных на территориях объектов культурного наследия и не являющихся объектами культурного наследия.

2. На территории объекта культурного наследия разрешается ведение хозяйственной деятельности, не противоречащей требованиям обеспечения сохранности объекта культурного наследия и позволяющей обеспечить функционирование объекта культурного наследия в современных условиях.

3. Требования к осуществлению деятельности в границах территории объекта культурного наследия и требования к содержанию и использованию территории объекта культурного наследия устанавливаются законодательством Российской Федерации и Санкт-Петербурга об объектах культурного наследия.