



ПРАВИТЕЛЬСТВО САНКТ-ПЕТЕРБУРГА  
КОМИТЕТ ПО ГОСУДАРСТВЕННОМУ КОНТРОЛЮ, ИСПОЛЬЗОВАНИЮ  
И ОХРАНЕ ПАМЯТНИКОВ ИСТОРИИ И КУЛЬТУРЫ  
**РАСПОРЯЖЕНИЕ**

окуд

13.08.2025

№ 226-рп

**Об утверждении границ и режима использования территории  
объекта культурного наследия регионального значения  
«б. Лютеранская церковь»**

В соответствии со статьей 3.1, подпунктом 10 пункта 2 статьи 33 Федерального закона от 25.06.2002 № 73-ФЗ «Об объектах культурного наследия (памятниках истории и культуры) народов Российской Федерации» и пунктом 3.12 Положения о Комитете по государственному контролю, использованию и охране памятников истории и культуры, утвержденного постановлением Правительства Санкт-Петербурга от 28.04.2004 № 651, на основании историко-культурного исследования, выполненного ООО «Петрокарта» (от 10.11.2023 рег. № 01-43-27006/23-0-0):

1. Утвердить:

1.1. Границы территории объекта культурного наследия регионального значения «б. Лютеранская церковь», расположенного по адресу: Санкт-Петербург, г. Павловск, согласно приложению № 1 к распоряжению.

1.2. Режим использования территории объекта культурного наследия регионального значения «б. Лютеранская церковь», расположенного по адресу: Санкт-Петербург, г. Павловск, согласно приложению № 2 к распоряжению.

2. План границ территории объекта культурного наследия регионального значения «Лютеранская церковь», утвержденный КГИОП 05.09.2005, признать утратившим силу.

3. Начальнику отдела государственного реестра объектов культурного наследия обеспечить:

3.1. Направление в Управление Федеральной службы государственной регистрации, кадастра и картографии по Санкт-Петербургу, Комитет по градостроительству и архитектуре копий распоряжений в срок, не превышающий пяти рабочих дней со дня издания распоряжения.

3.2. Уведомление лиц, являющихся собственниками или иными законными владельцами объекта, указанного в пункте 1 распоряжения, в срок, не превышающий трех рабочих дней со дня издания распоряжения.

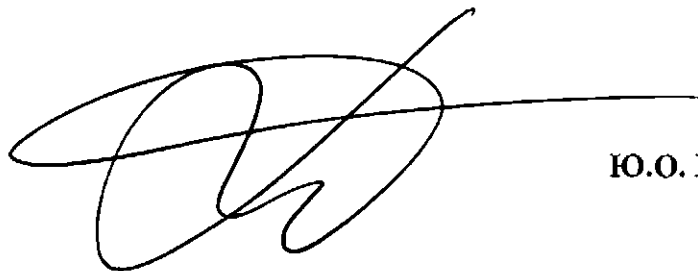
3.3. Внесение распоряжения в автоматизированную информационную систему Единого государственного реестра объектов культурного наследия (памятников истории и культуры) народов Российской Федерации.

4. Начальнику Юридического управления - юрисконсульту КГИОП обеспечить официальное опубликование распоряжения.

5. Директору Санкт-Петербургского государственного казенного учреждения «Центр информационного обеспечения охраны объектов культурного наследия» обеспечить размещение распоряжения в электронной форме в локальной компьютерной сети КГИОП и внесение соответствующих изменений в «Геоинформационную базу данных по объектам культурного наследия, границам и режимам зон охраны на территории Санкт-Петербурга».

6. Контроль за выполнением распоряжения возложить на начальника Управления государственного реестра объектов культурного наследия.

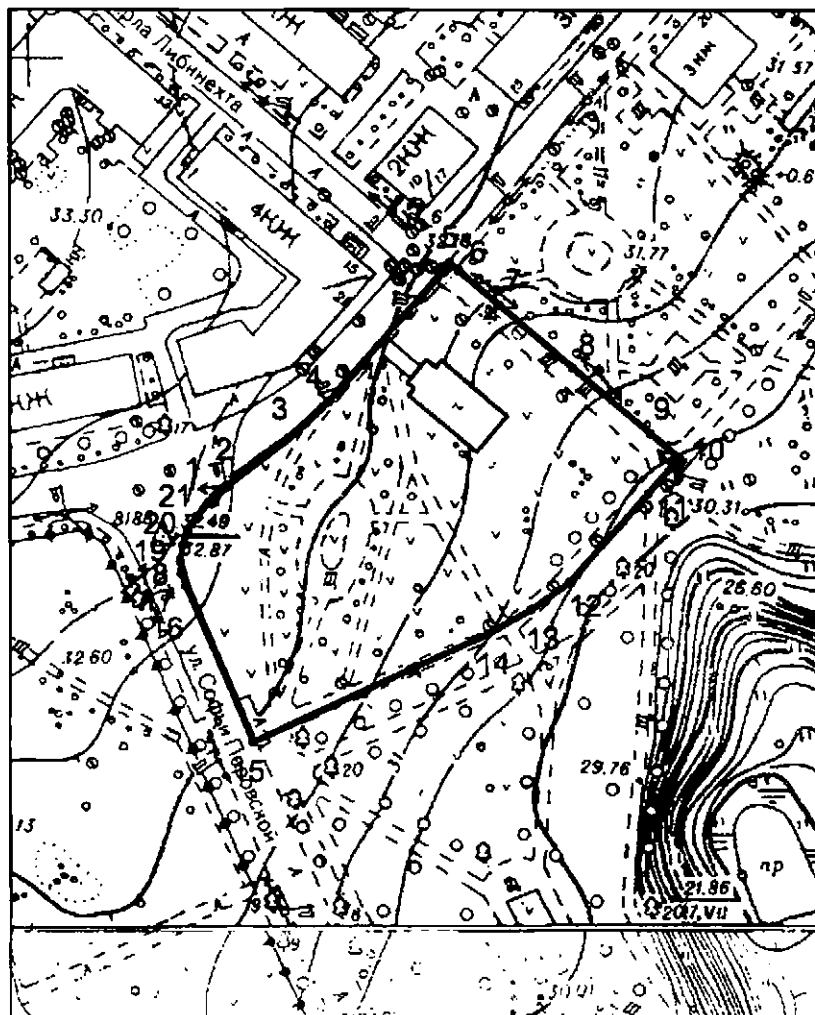
**Заместитель председателя КГИОП**



**Ю.О. Богачева**



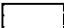
Границы территории объекта культурного наследия регионального значения  
«б. Лютеранская церковь» (далее – объект культурного наследия), расположенного по адресу:  
Санкт-Петербург, г. Павловск

1. Схема границ территории объекта культурного наследия:



Масштаб 1:2000

Условные обозначения:

-  граница объекта культурного наследия
-  1 характеристическая точка границы объекта культурного наследия
-  территория, занимаемая объектом культурного наследия регионального значения

Перечень координат характерных точек границ территории  
объекта культурного наследия:

Сведения о местоположении границ объекта					
1. Система координат СК-1964					
2. Сведения о характерных точках границ объекта					
Обозначение характерных точек границ	Координаты, м		Метод определения координат характерной точки	Средняя квадратическая погрешность положения характерной точки (M <sub>t</sub> ), м	Описание обозначения точки на местности (при наличии)
	X	Y			
1	2	3	4	5	6
1	66098.62	120842.35	Метод спутниковых геодезических измерений (определений)	0.10	–
2	66102.57	120846.85	Метод спутниковых геодезических измерений (определений)	0.10	–
3	66114.70	120862.54	Метод спутниковых геодезических измерений (определений)	0.10	–
4	66121.96	120870.18	Метод спутниковых геодезических измерений (определений)	0.10	–
5	66153.65	120897.90	Метод спутниковых геодезических измерений (определений)	0.10	–
6	66151.89	120899.99	Метод геодезических измерений (определений)	0.10	–
7	66143.90	120909.45	Метод геодезических измерений (определений)	0.10	–
8	66129.65	120926.33	Метод геодезических измерений (определений)	0.10	–
9	66114.46	120944.34	Метод геодезических измерений (определений)	0.10	–
10	66108.84	120951.00	Метод геодезических измерений (определений)	0.10	–
11	66100.70	120943.76	Метод геодезических измерений (определений)	0.10	–
12	66080.16	120925.53	Метод спутниковых геодезических измерений (определений)	0.10	–
13	66073.82	120916.70	Метод спутниковых геодезических измерений (определений)	0.10	–
14	66068.04	120906.66	Метод спутниковых геодезических измерений (определений)	0.10	–
15	66043.30	120852.51	Метод спутниковых геодезических измерений (определений)	0.10	–
16	66079.32	120836.92	Метод спутниковых геодезических измерений (определений)	0.10	–
17	66082.19	120835.98	Метод спутниковых геодезических измерений (определений)	0.10	–
18	66085.20	120835.68	Метод спутниковых геодезических измерений (определений)	0.10	–
19	66088.79	120836.29	Метод спутниковых геодезических измерений (определений)	0.10	–
20	66092.20	120837.53	Метод спутниковых геодезических измерений (определений)	0.10	–
21	66095.55	120839.53	Метод спутниковых геодезических измерений (определений)	0.10	–
1	66098.62	120842.35	Метод спутниковых геодезических измерений (определений)	0.10	–

Режим использования территории объекта культурного наследия регионального значения  
«б. Лютеранская церковь», расположенного по адресу: Санкт-Петербург, г. Павловск

1. На территории объекта культурного наследия запрещаются: строительство объектов капитального строительства и увеличение объемно-пространственных характеристик существующих на территории объекта культурного наследия объектов капитального строительства; проведение земляных, строительных, мелиоративных и иных работ, за исключением работ по сохранению (воссозданию) объекта культурного наследия или его отдельных элементов, сохранению историко-градостроительной или природной среды объекта культурного наследия, работ по капитальному ремонту общего имущества в многоквартирных домах, являющихся объектами культурного наследия, работ по капитальному ремонту общего имущества в многоквартирных домах, расположенных на территориях объектов культурного наследия и не являющихся объектами культурного наследия.

2. На территории объекта культурного наследия разрешается ведение хозяйственной деятельности, не противоречащей требованиям обеспечения сохранности объекта культурного наследия и позволяющей обеспечить функционирование объекта культурного наследия в современных условиях.

3. Требования к осуществлению деятельности в границах территории объекта культурного наследия и требования к содержанию и использованию территории объекта культурного наследия устанавливаются законодательством Российской Федерации и Санкт-Петербурга об объектах культурного наследия.