



ПРАВИТЕЛЬСТВО САНКТ-ПЕТЕРБУРГА
КОМИТЕТ ПО ГОСУДАРСТВЕННОМУ КОНТРОЛЮ, ИСПОЛЬЗОВАНИЮ
И ОХРАНЕ ПАМЯТНИКОВ ИСТОРИИ И КУЛЬТУРЫ
РАСПОРЯЖЕНИЕ

окуд

01.04.2025

№ 188-рп

**О включении выявленного объекта
культурного наследия в единый
государственный реестр объектов культурного
наследия (памятников истории и культуры)
народов Российской Федерации в качестве
объекта культурного наследия регионального значения
«Дом А.Д. Мартынова», об утверждении границ
и режима использования территории
объекта культурного наследия, об утверждении
предмета охраны объекта культурного наследия**

В соответствии с подпунктом 12 статьи 9.2, статьей 18, подпунктом 10 пункта 2 статьи 33 Федерального закона от 25.06.2002 № 73-ФЗ «Об объектах культурного наследия (памятниках истории и культуры) народов Российской Федерации», пунктами 3.1, 3.12 Положения о Комитете по государственному контролю, использованию и охране памятников истории и культуры, утвержденного постановлением Правительства Санкт-Петербурга от 28.04.2004 № 651, на основании акта, составленного по результатам государственной историко-культурной экспертизы (рег. КГИОП от 21.08.2024 № 01-24-2216/24-0-0), с учетом решения рабочей группы Совета по сохранению культурного наследия при Правительстве Санкт-Петербурга от 02.03.2025 № 02-03-2/2025:

1. Включить в единый государственный реестр объектов культурного наследия (памятников истории и культуры) народов Российской Федерации (далее - реестр) в качестве объекта культурного наследия регионального значения памятник «Дом А.Д. Мартынова», 1910 г., расположенный по адресу: Санкт-Петербург, Большая Монетная улица, дом 11, литера А.

2. Исключить из Списка выявленных объектов культурного наследия, утвержденного приказом КГИОП от 20.02.2001 № 15, объект «Дом А.Д. Мартынова», числящийся под номером 1322.

3. Утвердить:

3.1. Границы территории объекта культурного наследия регионального значения «Дом А.Д. Мартынова», расположенного по адресу: Санкт-Петербург, Большая Монетная улица, дом 11, литера А, согласно приложению № 1 к распоряжению.

3.2. Режим использования территории объекта культурного наследия регионального значения «Дом А.Д. Мартынова», расположенного по адресу: Санкт-Петербург, Большая Монетная улица, дом 11, литера А, согласно приложению № 2 к распоряжению.

3.3. Предмет охраны объекта культурного наследия регионального значения «Дом А.Д. Мартынова», расположенного по адресу: Санкт-Петербург, Большая Монетная улица, дом 11, литера А, согласно приложению № 3 к распоряжению.

4. Признать утратившими силу:

4.1. План границ территории выявленного объекта культурного наследия «Дом А.Д. Мартынова», утвержденный КГИОП 18.05.2002.

4.2. Распоряжение КГИОП от 19.12.2014 № 10-819 «Об определении предмета охраны выявленного объекта культурного наследия «Дом А.Д. Мартынова».

5. Начальнику Управления государственного реестра объектов культурного наследия обеспечить:

5.1. Представление в Министерство культуры Российской Федерации сведений, предусмотренных приказом Министерства культуры Российской Федерации от 03.10.2011 № 954 «Об утверждении Положения о едином государственном реестре объектов культурного наследия (памятников истории и культуры) народов Российской Федерации», в срок, не превышающий пятнадцати рабочих дней.

5.2. Направление в Управление Федеральной службы государственной регистрации, кадастра и картографии по Санкт-Петербургу, Комитет по градостроительству и архитектуре копий распоряжения в срок, не превышающий пяти рабочих дней со дня издания распоряжения.

5.3. Уведомление лиц, являющихся собственниками или иными законными владельцами объекта, указанного в пункте 1 распоряжения, о включении объекта культурного наследия в реестр в срок, не превышающий трёх рабочих дней со дня издания распоряжения.

6. Начальнику Юридического управления-юрисконсульту КГИОП обеспечить официальное опубликование распоряжения.

7. Директору Санкт-Петербургского государственного казенного учреждения «Центр информационного обеспечения охраны объектов культурного наследия» обеспечить размещение распоряжения в электронной форме в локальной компьютерной сети КГИОП и внесение соответствующих изменений в «Геоинформационную базу данных по объектам культурного наследия, границам и режимам зон охраны на территории Санкт-Петербурга».

8. Контроль за исполнением распоряжения возложить на начальника Управления государственного реестра объектов культурного наследия.

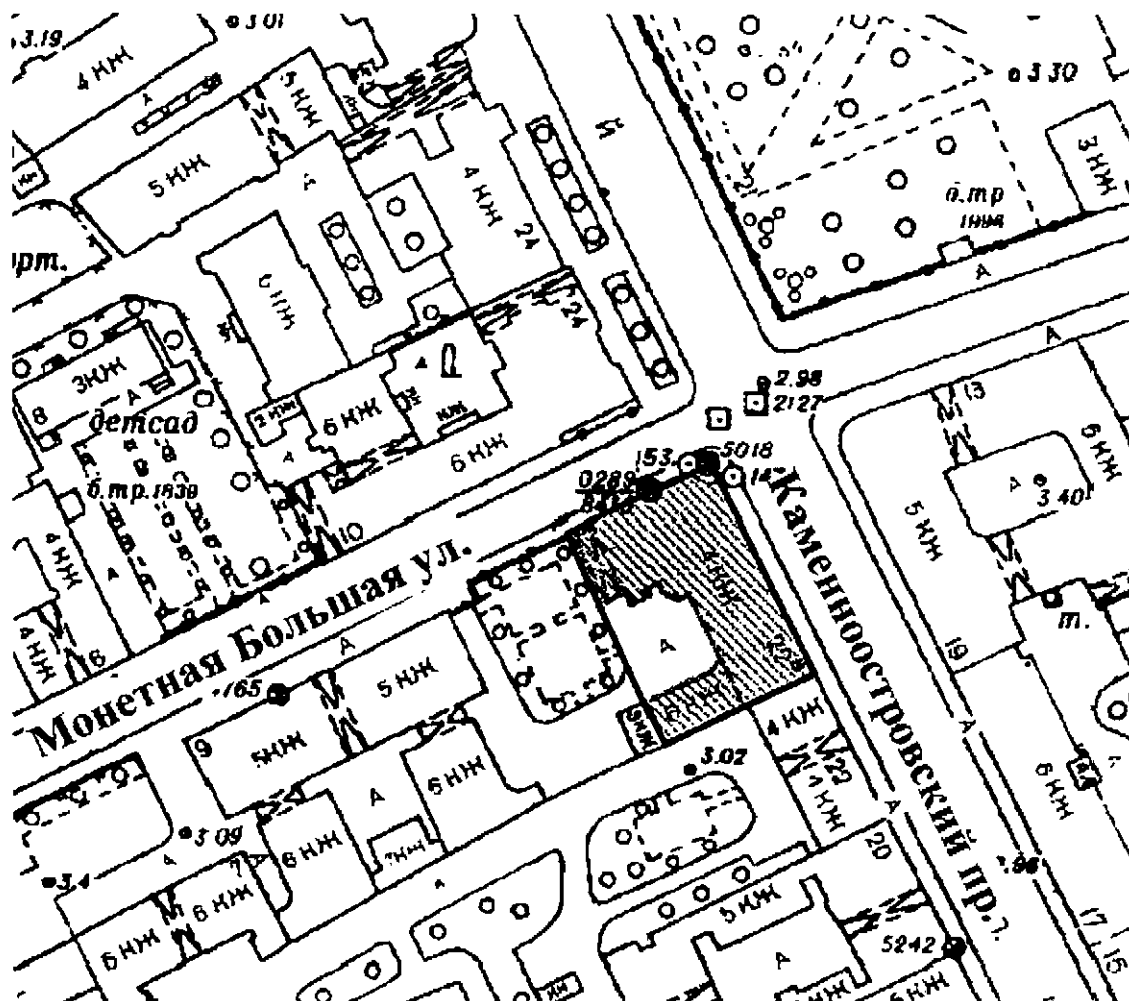
Заместитель председателя КГИОП



Ю.О. Богачева

Границы территории объекта культурного наследия регионального значения
«Дом А.Д. Мартынова»
(далее – объект культурного наследия),
расположенного по адресу: Санкт-Петербург, Большая Монетная улица, дом 11, литера А

1. Схема границ территории объекта культурного наследия:

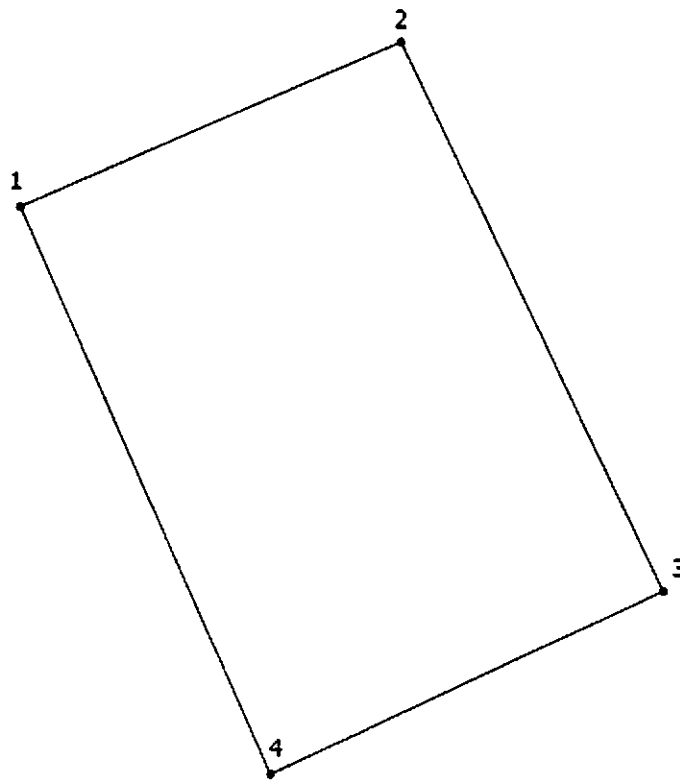


Масштаб 1:2000

Условные обозначения:

- Граница территории объекта культурного наследия
- ▨ Объект культурного наследия

2. Перечень координат характерных точек границ территории объекта культурного наследия:



Условные обозначения:

- Граница территории объекта культурного наследия
• 1
Номер характерной точки

Координаты характерных точек в системе координат, установленной для ведения государственного кадастра объектов недвижимости (м):

Номер характерной точки	Координаты характерных точек в системе координат, установленной для ведения государственного кадастра объектов недвижимости (м)	
	X	Y
1.	97091,96	113678,49
2.	97103,54	113705,25
3.	97065,11	113723,55
4.	97052,31	113696,00
1.	97091,96	113678,49

Режим использования территории
объекта культурного наследия регионального значения
«Дом А.Д. Мартынова»
(далее – объект культурного наследия),
расположенного по адресу: Санкт-Петербург, Большая Монетная улица, дом 11, литера А


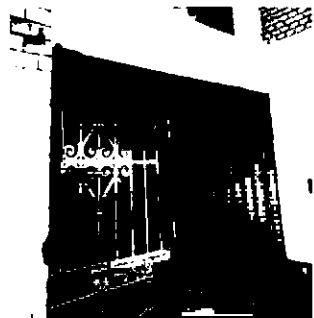

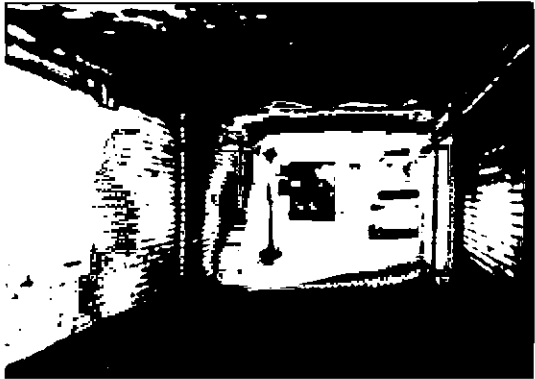
1. На территории объекта культурного наследия запрещаются: строительство объектов капитального строительства и увеличение объемно-пространственных характеристик существующих на территории объекта культурного наследия объектов капитального строительства; проведение земляных, строительных, мелиоративных и иных работ, за исключением работ по сохранению (воссозданию) объекта культурного наследия или его отдельных элементов, сохранению историко-градостроительной или природной среды объекта культурного наследия, работ по капитальному ремонту общего имущества в многоквартирных домах, являющихся объектами культурного наследия, работ по капитальному ремонту общего имущества в многоквартирных домах, расположенных на территориях объектов культурного наследия и не являющихся объектами культурного наследия.

2. На территории объекта культурного наследия разрешается ведение хозяйственной деятельности, не противоречащей требованиям обеспечения сохранности объекта культурного наследия и позволяющей обеспечить функционирование объекта культурного наследия в современных условиях.

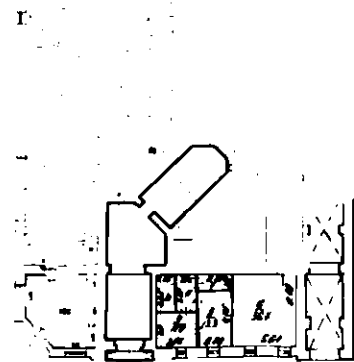
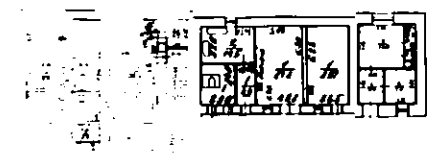
3. Требования к осуществлению деятельности в границах территории объекта культурного наследия и требования к содержанию и использованию территории объекта культурного наследия устанавливаются законодательством Российской Федерации и Санкт-Петербурга об объектах культурного наследия.

Предмет охраны объекта культурного наследия регионального значения
«Дом А.Д. Мартынова»,
расположенного по адресу: Санкт-Петербург, Большая Монетная улица, дом 11, литера А

№ пп	Видовая принадлежность предмета охраны	Предмет охраны	Фотофиксация
1	2	3	4
1	Объемно-пространственное и планировочное решение территории:	<p>историческое (здесь и далее под термином «исторический» предлагается понимать архитектурные решения, конструктивные и декоративные элементы по состоянию до 1917 г.) планировочное решение территории;</p> <p>местоположение здания в застройке квартала, расположение лицевыми фасадами по красной линии, формирование фронта застройки Каменноостровского проспекта и Большой Монетной улицы.</p>	
2	Объемно-пространственное решение:	<p>габариты и конфигурация четырехэтажного и одного дворового шестиэтажного флигеля;</p> <p>два эркера – местоположение (3 и 9 оси на уровне 2-3-го этажей лицевого фасада по Каменноостровскому пр.), габариты, конфигурация (прямоугольные в плане, завершающиеся балконами); эркер – местоположение (по 3-ей оси на уровне 3-5-го этажей северного фасада шестиэтажного дворового корпуса), габариты, конфигурация (прямоугольный в плане);</p>	 

		<p>два лестничных ризалита – местоположение (1-5-ый этажи южного дворового фасада), габариты, конфигурация (с закругленными углами в плане, трехгранный в плане);</p> <p>воротный проезд – местоположение, габариты, конфигурация;</p> <p>конфигурация и габариты крыши (скатные), высотные отметки конька, материал окрытия (металл).</p>	  
3	Конструктивная система здания:	<p>исторические наружные и внутренние капитальные стены - кирпичные;</p> <p>тип сводов: плоский – воротный проезд;</p> <p>исторические отметки междуэтажных перекрытий;</p>	

парадная лестница по Б. Монетной ул.
(1 Л):



1Л

вестибюль парадного входа: четыре колонны – местоположение, габариты, конфигурация (круглые в плане), материал (кирпич, штукатурка), оформление (ионические капители с гирляндами);



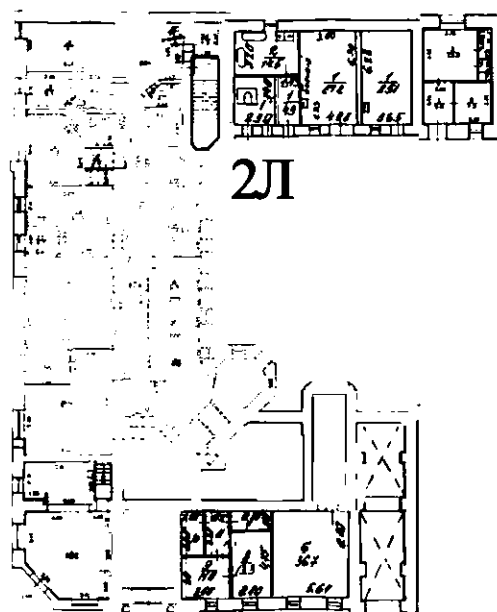
лестница 1Л: местоположение, габариты, конструкция (по металлическим косоурам), тип (двухмаршевая), материал ступеней (известняк);


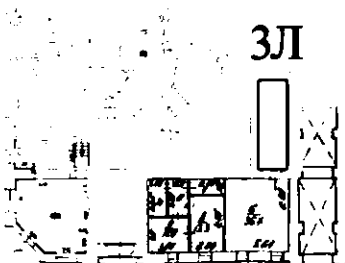




ограждение лестничных маршей – материал (черный металл), техника исполнения (ковка), рисунок (в виде вертикальных стержней, оканчивающихся стилизованными наконечниками, с розетками в поясах по верхнему и нижнему краю, с накладной композицией из трёх венков, нанизанных на тирсы, с вертикальными вставками из цветочных розетт и листьев);

служебная лестница (2 Л): местоположение, габариты, конструкция (по металлическим косоурам), тип (двухмаршевая), материал ступеней (из лещадной плиты);

ограждение лестничных маршей – материал (металл), техника исполнения (ковка), рисунок (в виде вертикальных прутьев).



		<p>служебная лестница (3 Л): местоположение, габариты, конструкция (по металлическим косоурам), тип (двухмаршевая), материал ступеней (из лещадной плиты);</p> <p>ограждение лестничных маршей – материал (металл), техника исполнения (ковка), рисунок (в виде вертикальных прутьев).</p>	  
4	Объемно-планировочное решение:	объемно-планировочное решение лестничных клеток, их вестибюлей и помещений с архитектурно-художественной отделкой, указанных в п.6	
5	Архитектурно-художественное решение фасадов:	<p>архитектурно-художественное решение лицевых фасадов в стиле эклектики, сочетающей элементы классицизма и модерна</p> <p>лицевой фасад по Б. Монетной ул.: материал и характер отделки цоколя – облицовка плитами из гранита; материал и характер отделки фасада – облицовочная плитка; межэтажный профилированный карниз на уровне 1-2-го этажей; тяга на уровне 2-го этажа, прерываемая оконными проемами; венчающий профилированный раскрепованный карниз; прямоугольные аттики;</p>	

арочная ниша – местоположение (в воротном проезде по 7-ой оси), габариты и конфигурация (в 2 этажа); оформление воротного проезда – шесть лопаток, облицовка (кирпич-«кабанчик»);

створы ворот воротного проезда - материал (черный металл), техника исполнения (ковка), конструкция (двухстворчатые), оформление (в верхней части – стержни, декорированные в центральной части композицией из волютообразных завитков и тирс, в нижней глухой части – цветочные розетки в филенках);

пять балконов – местоположение (три по 2-ой оси на уровне 2-4-го этажей, два по 7-ой оси на уровне 2-3-го этажей), габариты и конфигурация (прямоугольные в плане); проемы балконных дверей – местоположение, габариты и конфигурация (прямоугольная форма);

ограждение балконов – материал (черный металл), техника исполнения (ковка), рисунок (геометрический орнамент, с фризом из центрических кругов);

пилястры, фланкирующие балконы - местоположение, габариты (на уровне 2-4-го этажей), оформление (на высоком филенчатом постаменте, с капителями ионического ордера);



дверной проем – местоположение, габариты и конфигурация (прямоугольная форма с полуциркульной фрамугой); оформление дверного проема – гладкие архивольты, переходящие в тяги, портал, фланкированный колоннами тосканского ордера с архитравом;

дверное заполнение – материал (дерево), конструкция (двухстворчатое), цвет (натурального дерева), оформление (пояс меандра с розеткой в центре на перекладине дверной рамы, филенки в нижней части дверей);

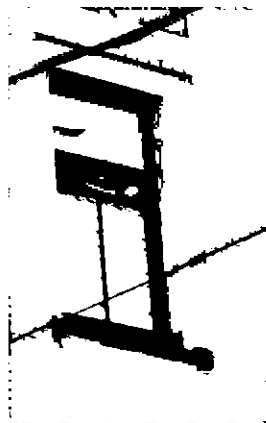
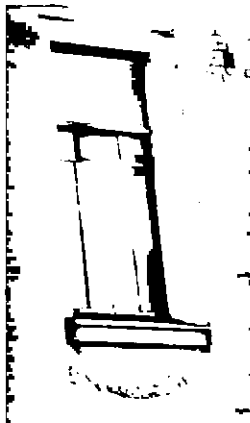
оконные проемы – местоположение, габариты и конфигурация (прямоугольная форма); оконные заполнения – историческая расстекловка (геометрическая) и цвет (темно-коричневый);

оформление оконных проемов: первый этаж – профилированный штукатурный наличник, гирлянда в филенке подоконного простенка;

второй этаж – профилированные штукатурные наличники, цветочная розетка и пояс меандра в верхней части, филенки в подоконном простенке, треугольные сандрики на каннелированных кронштейнах, завершающихся фигурной деталью и гирляндой;

третий этаж – профилированный штукатурный наличник, профилированный подоконный выступ;

четвертый этаж – профилированный штукатурный наличник, профилированный подоконный выступ на стилизованных кронштейнах, декорированных цветочными розетками и соединенных плодово-растительной гирляндой, рельефным геометрическим орнаментом в подоконном простенке; пояс с орнаментом «бегущая волна» и розетка – над окнами 4-го этажа по 2-ой и 7-ой осям;



угловая часть:

материал и характер отделки цоколя – облицовка плитами из гранита;
материал и характер отделки фасада – облицовочная плитка; венчающий раскрепованный карниз;
подковообразный щипец, декорированный лепным рельефом в тимпане (по периметру пояса с порезкой из иоников, лавровых листьев с розетками, в центре композиция из тянущихся к картушу волютообразных элементов и дубовых гирлянд);

три балкона – местоположение (на уровне 2- 4-го этажей), габариты и конфигурация; проемы балконных дверей – местоположение, габариты и конфигурация (прямоугольная форма, с параболическим завершение на уровне 4-го этажа);
ограждение балконов – материал (черный металл), техника исполнения (ковка), рисунок (ажурный геометрический орнамент, с фризом из центральных кругов);

лицевой фасад по Каменноостровскому пр.:

материал и характер отделки цоколя – облицовка плитами из гранита;
материал и характер отделки фасада – облицовочная плитка;
межэтажный карниз с орнаментом «бегущая волна» на уровне 1-2-го этажей;
тяга на уровне 2-го этажа, прерываемая оконными проемами;
венчающий профилированный раскрепованный карниз;
прямоугольные аттики;



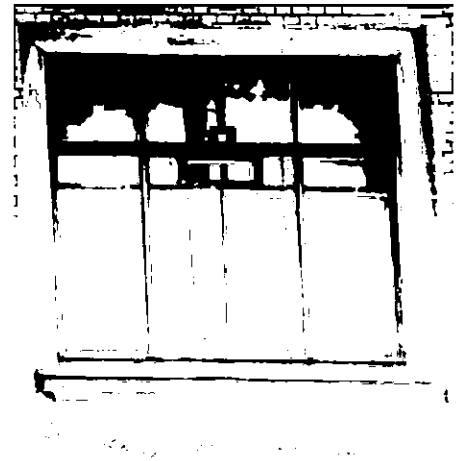
два балкона, венчающих эркеры – местоположение (3 и 9 оси на уровне 4-го этажа), габариты, конфигурация (прямоугольные в плане);
 проемы балконных дверей – местоположение, габариты и конфигурация (прямоугольная форма);
 ограждение балконов – материал, оформление (балюстрада с парапетами);

оконные проемы – местоположение, габариты и конфигурация (прямоугольная форма);

оконные проемы 1-го этажа – отметки высоты и габариты ширины;
 оконные заполнения – историческая расстекловка (геометрическая) и цвет (темно-коричневый);
 оформление оконных проемов:
 первый этаж – профилированный штукатурный наличник, гирлянда в филенке подоконного простенка;

второй этаж – профилированные штукатурные наличники, цветочная розетка и пояс меандра в верхней части, филенки в подоконном простенке, треугольные сандрики на каннелированных кронштейнах, завершающихся фигурной деталью и гирляндой (по 4-8-ой осям);

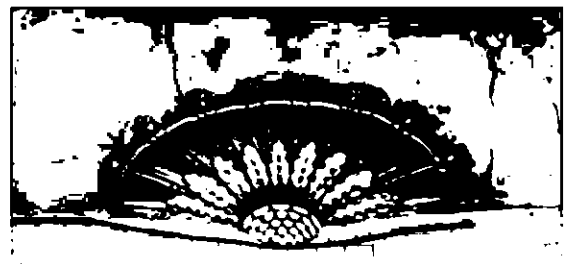
третий этаж – профилированный штукатурный наличник, профилированный подоконный выступ;






четвертый этаж – профилированный штукатурный наличник, профилированный подоконный выступ на стилизованных кронштейнах, декорированных цветочными розетками и соединенных плодово-растительной гирляндой, рельефным геометрическим орнаментом в подоконном простенке; пояс с орнаментом «бегущая волна» и розетка – над окнами 4-го этажа по 3-ей и 9-ой осям;

пилястры, фланкирующие эркеры - местоположение, габариты (на уровне 2-4-го этажей), оформление (на высоком филенчатом постаменте, с капителями ионического ордера, декорированными плодово-растительными гирляндами);

лепная полурозетка, состоящая из шишки пинии и растительных элементов, расположенная в основании эркера;



		<p>дворовые фасады:</p> <p>материал и характер отделки цоколя - облицовка известняковыми плитами; материал и характер отделки фасада – гладкая штукатурка; венчающий профилированный раскрепованный карниз; дверные проемы – местоположение, габариты и конфигурация (прямоугольная форма); оконные проемы – местоположение (2-6-го этажей), габариты и конфигурация (прямоугольная форма, с полуциркульным завершением в зоне трехгранного лестничного ризалита); оконные проемы первого этажа – ширина и отметка высоты; заполнение оконных проемов – материал (дерево), расстекловка (геометрическая) и цвет (темно-коричневый);</p> <p>балкон – местоположение (на уровне 2-го этажа), габариты и конфигурация; проем балконных дверей – местоположение, габариты и конфигурация (прямоугольная форма); ограждение балконов – материал (черный металл), техника исполнения (ковка), рисунок (в виде вертикальных прутьев).</p>	 
6	Декоративно-художественная отделка интерьера:	<p>оформление парадной лестницы:</p> <p>покрытие пола вестибюля – материал (метлахская плитка), рисунок (геометрический, обрамление), цвет (темно-серый, светло-серый);</p>	

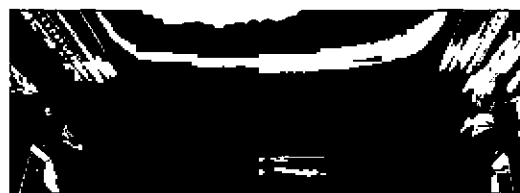
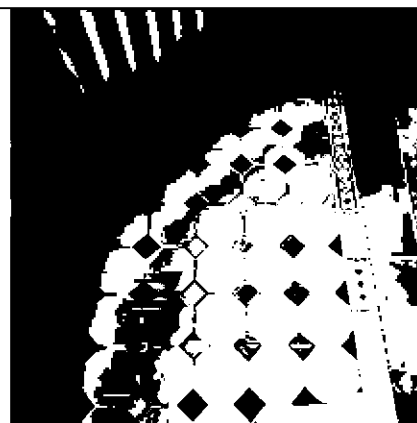
покрытие пола лестничных площадок – материал (метлахская плитка), рисунок (геометрический, обрамление), цвет (светло- бежевый, голубой, серый);

оформление стен вестибюля и площадки 1-го этажа – пилястры (7 штук) и угловые полупилястры (7 штук) с ионическими капителями, профилированная тяга, ниша с полуциркульным завершением и профилированным архивольтом;

лепное оформление потолка вестибюля и площадки первого этажа – профилированный карниз с порезкой иониками;

лепная розетка в центре потолка вестибюля, декорированная листьями аканта и гирляндой по периметру;

лепная розетка в центре потолка площадки первого этажа, декорированная растительным орнаментом;



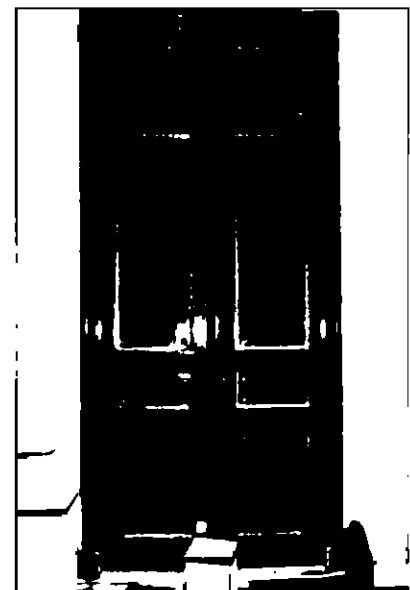
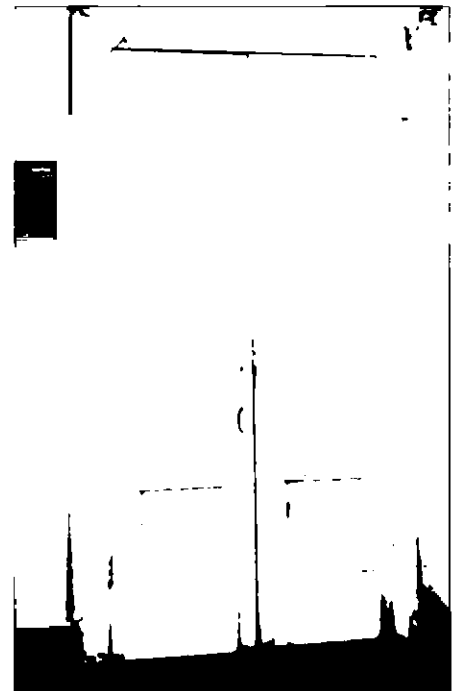
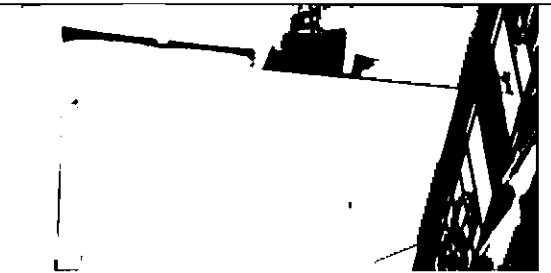
оформление потолка лестничных маршей – зеркала в штукатурном профилированном обрамлении;

оформление стен лестничных маршей – фриз с лепными пальметтами и розетками, лепные каннелированные консоли;

одно дверное заполнение парадной лестницы: материал (дерево), габариты, конструкция (двустворчатое), оформление (каждая створка на три филенки - верхняя и нижняя филенки квадратные с вписанными восьмиугольниками, средняя филенка – прямоугольная, с вписанным ромбом);

помещение 3Н (4) 2 этаж:

три пары дверных заполнений между помещениями – деревянные, двухстворчатые, каждая створка имеет четыре филенки, по краям оформлены порезками;



оформление стен:

нижняя часть оформлена прямоугольными профилированными горизонтальными филенками; в уровне оконных проемов стены оформлены вертикальными прямоугольными филенками с вписанными геометрическими и растительными орнаментами; верхняя часть стен оформлена фризом с растительным орнаментом и кронштейнами, профилированным карнизом и падугой;

оформление потолка:

потолок оформлен профилированной рамой с растительным орнаментом с вписанной в нее прямоугольной филенкой с растительным орнаментом по углам;

камин мраморный, топочное отверстие фланкировано гермами с женскими фигурами, фриз с поясом рокайльного орнамента с элементами растительного орнамента; полочка, профилированная по краям; топочное отверстие латунное, с полуциркульным завершением;

помещения 3Н(8,9) – исторически единое помещение:

оформление потолка – продольные каннелированные балки на стилизованных кронштейнах; межбалочные промежутки по краям оформлены квадратными кессонами с вписанным растительным орнаментом;



помещение ЗН(10) 31,2 кв.м.:

оформление потолка: падуга, профилированное зеркало и центральная розетка растительного орнамента;

помещение ЗН(11):

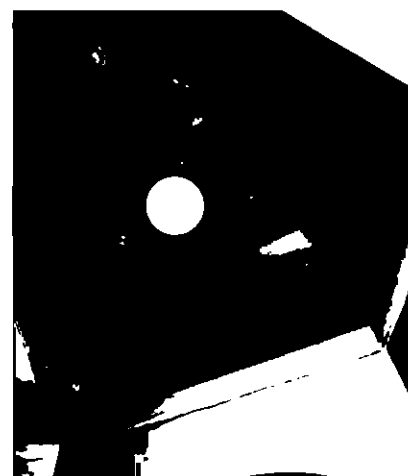
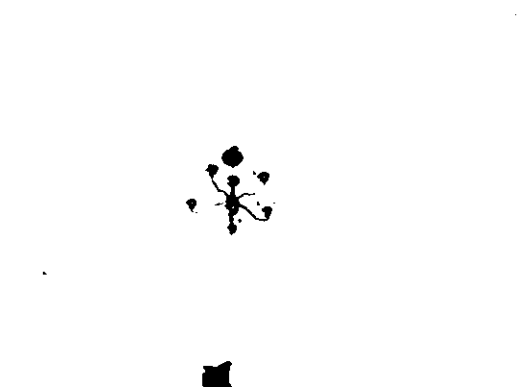
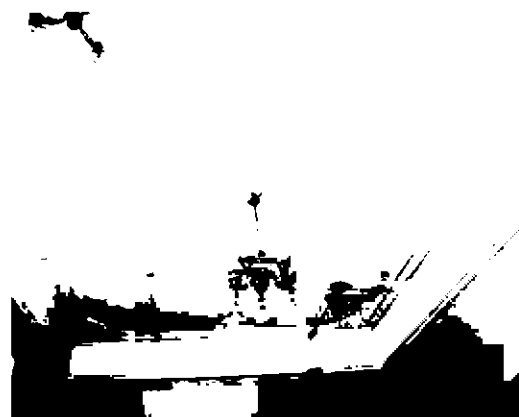
оформление потолка: падуга, профилированное зеркало с растительным орнаментом по углам и центральная розетка растительного орнамента;

помещение ЗН(29):

оформление потолка: падуга, профилированное зеркало и центральная розетка растительного орнамента;

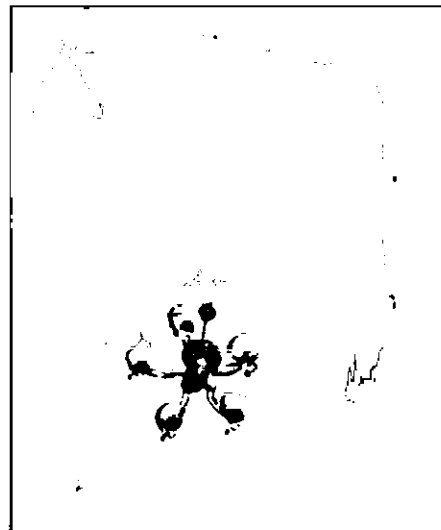
помещение ЗН(1):

оформление потолка – падуга, вставка с растительным орнаментом;



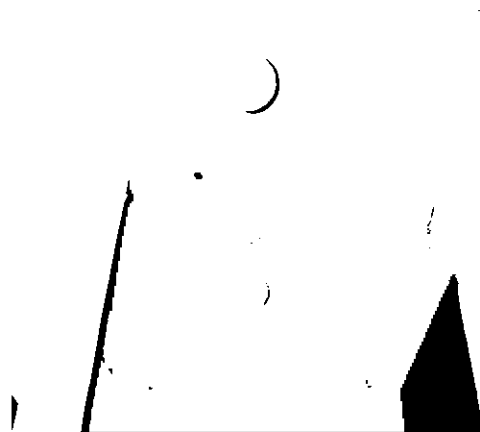
помещение ЗН(3):

оформление потолка – профилированная филенка, центральная розетка с растительным орнаментом;



помещение ЗН(1):

оформление потолка – падуга, розетка с растительным орнаментом;



оформление откосов двери и верхней перемычки дверного проема в помещение ЗН(4) – деревянными панелями, с филенками по краям оформленными порезками.

