



ПРАВИТЕЛЬСТВО САНКТ-ПЕТЕРБУРГА  
КОМИТЕТ ПО ГОСУДАРСТВЕННОМУ КОНТРОЛЮ, ИСПОЛЬЗОВАНИЮ  
И ОХРАНЕ ПАМЯТНИКОВ ИСТОРИИ И КУЛЬТУРЫ  
**РАСПОРЯЖЕНИЕ**

окуд

22.05.2025

№ 148-рп

**Об утверждении предмета охраны  
объекта культурного наследия регионального значения  
«Здание Управления городского телефона и телеграфа»**

В соответствии с подпунктом 10 пункта 2 статьи 33 Федерального закона от 25.06.2002 № 73-ФЗ «Об объектах культурного наследия (памятниках истории и культуры) народов Российской Федерации» и пунктом 3.12 Положения о Комитете по государственному контролю, использованию и охране памятников истории и культуры, утвержденного постановлением Правительства Санкт-Петербурга от 28.04.2004 № 651, на основании историко-культурного исследования, выполненного с целью уточнения предмета охраны объекта культурного наследия индивидуальным предпринимателем М.В. Макаровой (Рег. № 01-24-3193/24-0-0 от 20.11.2024):

1. Утвердить предмет охраны объекта культурного наследия регионального значения «Здание Управления городского телефона и телеграфа», расположенного по адресу: Санкт-Петербург, Почтамтская ул., 15, литера А (описательный адрес: Почтамтская ул., 15; Якубовича ул., 18), согласно приложению к настоящему распоряжению.

2. Признать утратившими силу распоряжения КГИОП от 28.10.2011 № 10-750 «Об утверждении перечня предметов охраны объекта культурного наследия регионального значения «Здание Управления городского телефона и телеграфа», от 31.10.2019 № 652-р «О внесении изменений в распоряжение КГИОП от 28.10.2011 № 10-750».

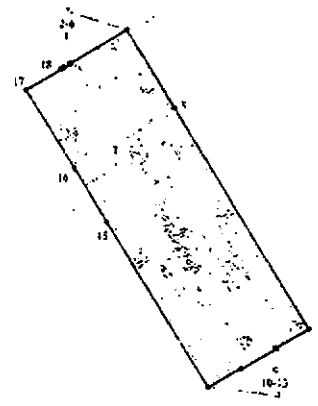


3. Начальнику отдела государственного реестра объектов культурного наследия Управления государственного реестра объектов культурного наследия обеспечить размещение настоящего распоряжения в электронной форме в локальной компьютерной сети КГИОП и его официальное опубликование.

4. Контроль за исполнением распоряжения возложить на начальника Управления государственного реестра объектов культурного наследия.

Заместитель председателя КГИОП

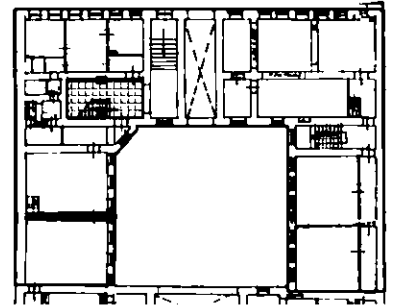
Ю.О. Богачева

Предмет охраны  
объекта культурного наследия регионального значения  
«Здание Управления городского телефона и телеграфа»,  
расположенного по адресу:  
Санкт-Петербург, Почтамтская ул., 15, литера А  
(описательный адрес: Почтамтская ул., 15; Якубовича ул., 18)

№	Виды предмета охраны	Элементы предмета охраны	Фотофиксация
1	Объемно-пространственное решение:	<p>габариты и конфигурация лицевых корпусов (трехэтажного по ул. Почтамтской и четырехэтажного по ул. Якубовича), четырех и пятиэтажных дворовых корпусов;</p> <p>воротные проезды лицевого корпуса по ул. Якубовича и дворовых корпусов (в северном дворовом корпусе – по центру, в южном дворовом корпусе – по бокам);</p> <p>переход между дворовыми корпусами;</p> <p>световой фонарь над южным дворовым корпусом;</p> <p>раскреповка на три оси в центральной части лицевого фасада по Почтамтской ул.: габариты, конфигурация (с завершением в виде аттика с парапетными тумбами);</p> <p>раскреповка на три оси в центральной части лицевого фасада по ул. Якубовича: габариты, конфигурация (с завершением в виде аттика);</p> <p>крыша лицевых корпусов: высотная отметка конька, лицевые скаты (тип – скатная), материал покрытия (металл).</p>	  

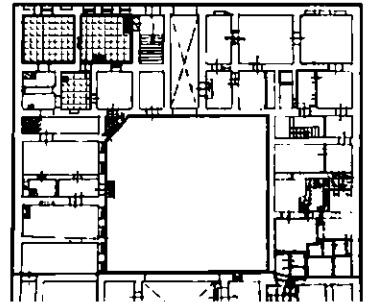


тип (коробовые своды с распалубками на подпружных арках); местоположение (парадная лестница лицевого корпуса по ул. Якубовича); материал (кирпич);



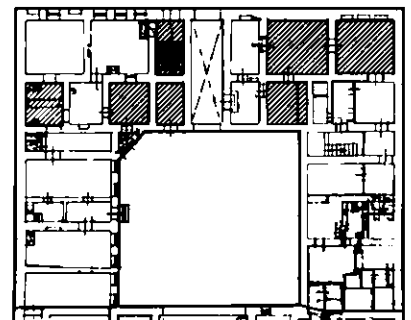
план первого этажа корпуса по ул. Якубовича

тип (коробовые своды с распалубками); местоположение (помещения в уровне цокольного этажа, согласно схеме); материал (кирпич);

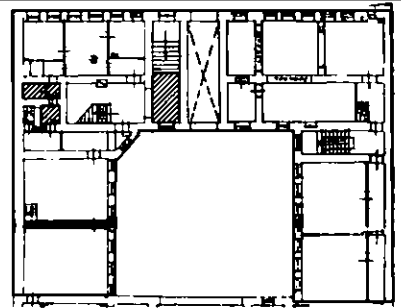


план цокольного этажа корпус по ул. Якубовича

тип (крестовые своды, парусные своды); местоположение (вестибюль парадной лестницы, помещения цокольного и I этажей, согласно схеме); материал (кирпич);



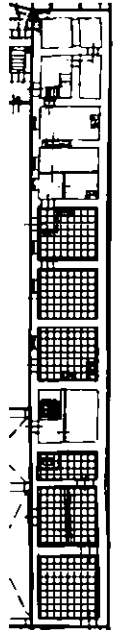
план цокольного этажа корпус по ул. Якубовича



план 1 этажа корпус по ул. Якубовича

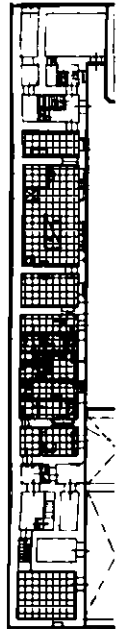
дворовой восточный корпус:

тип (коробовые своды с распалубками на подпружных арках); местоположение (в уровне цокольного этажа, согласно схеме); материал (кирпич);



дворовой западный корпус:

тип (коробовые своды с распалубками на подпружных арках); местоположение (в уровне цокольного этажа, согласно схеме); материал (кирпич);

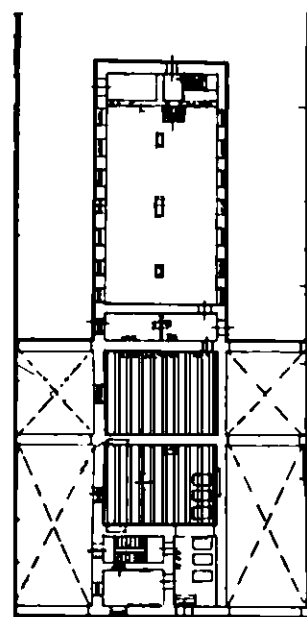


дворовый поперечный южный корпус:

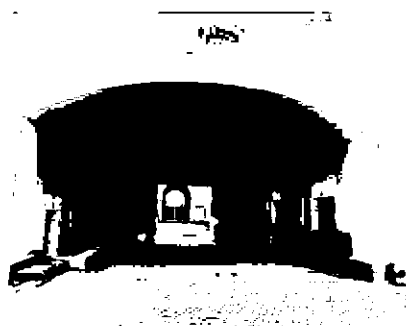
тип (коробовые с распалубками на подпружных арках); местоположение (воротные проезды дворового корпуса); материал (кирпич);



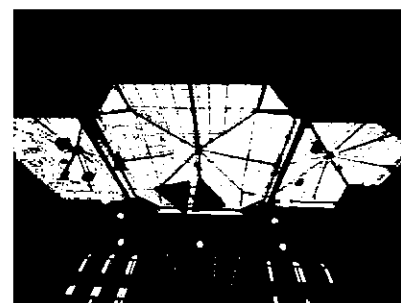
тип (пруссские по металлическим балкам); местоположение (в уровне 1 этажа согласно схеме);

дворовый поперечный северный корпус:

тип (коробовые своды на подпружных арках); местоположение (воротный проезд); материал (кирпич);

дворовый поперечный южный корпус:

трехчастный остекленный световой фонарь:  
местоположение (помещение операционного зала, 3-й этаж); габариты, конфигурация, рисунок расстекловки, материал (металл, стекло);

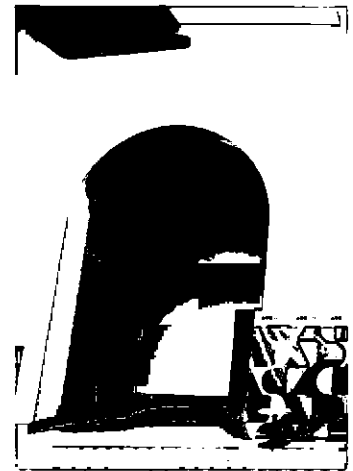


столбы (4 штуки): местоположение

(помещение операционного зала, 3-й этаж); материал (чугун), техника исполнения (литье), конфигурация;



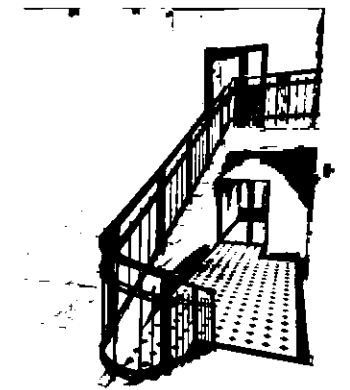
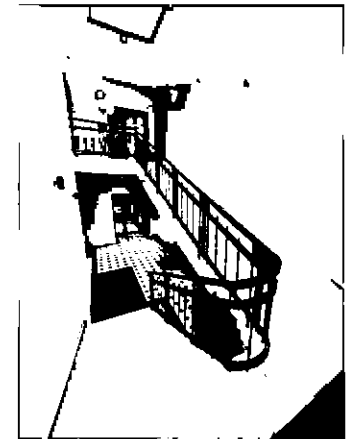
арочный проем: местоположение (помещение операционного зала, 3-й этаж), конфигурация, габариты;

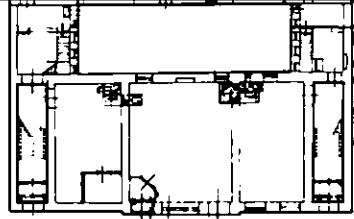
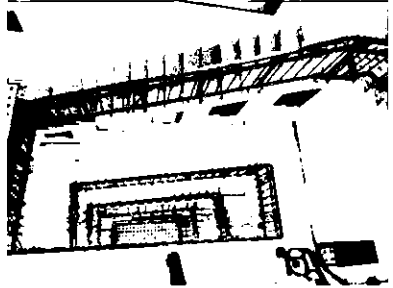
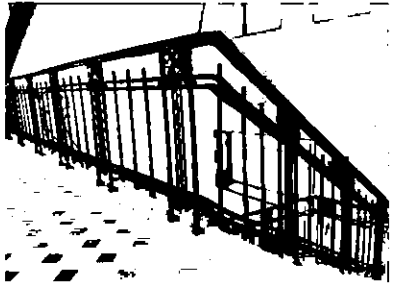
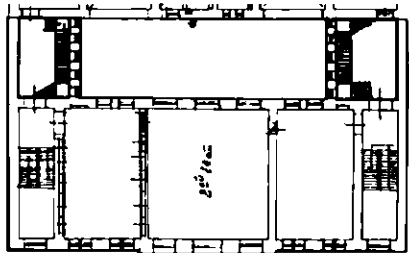



лестницы:


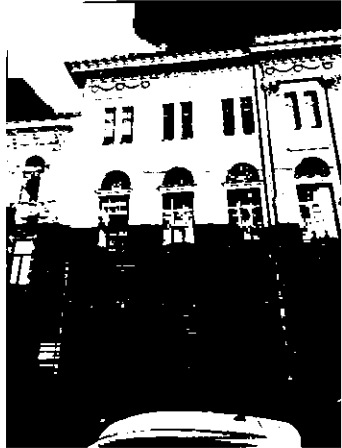


лицевой корпус по Почтамтской ул.:

две лестницы парадных вестибюлей:  
местоположение, габариты, тип и  
конфигурация (маршевая с поворотом);



		<p>две боковых лестницы: местоположение (согласно схеме), габариты, тип и конфигурация (маршевая с поворотом);</p> <p><u>лицевой корпус по ул. Якубовича:</u> парадная лестница: местоположение, тип и конфигурация (двухмаршевая).</p>	    
3	Объемно-планировочное решение:	историческое объемно-планировочное решение в границах помещений с отделкой, указанных в п. 5	



4	<p>Архитектурно-художественно решение фасадов:</p>	<p><u>Лицевой фасад корпуса по ул. Почтамтской:</u></p> <p>материал и характер отделки цоколя: гранит;</p> <p>материал и характер отделки фасада: руст в уровне 1-го этажа, терразитовая штукатурка в уровне 2-3-го этажей;</p> <p>оконные и дверные проемы: местоположение, габариты и конфигурация:</p> <p>заполнение оконных проемов: рисунок расстекловки;</p> <p>оформление дверных проемов: профилированные наличники, линейные сандрики; декор импоста между дверью и фрамугой (материал – металл);</p>	   
---	--	--	--

декоративное оформление оконных проемов:

замковые камни – в уровне 1-го этажа;

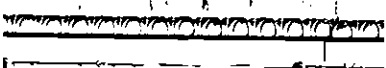
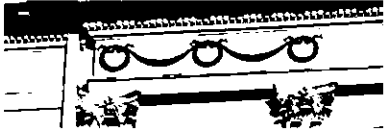

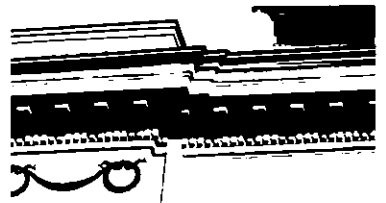

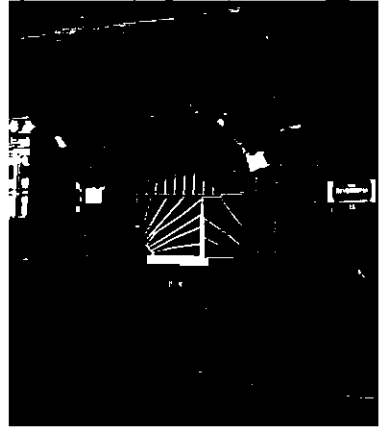
замковый камень с маскаронном по центральной оси – в уровне 1-го этажа;







линейные сандрики – в уровне 2-го этажа;


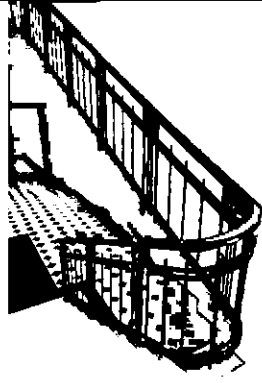
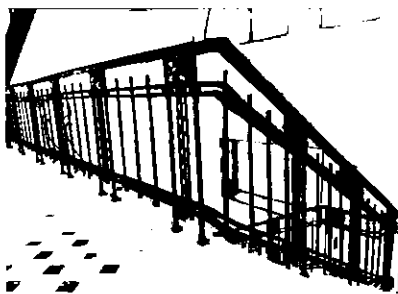
профилированные наличники – в уровне 1-3-го этажей;

пилястры коринфского ордера в межоконных простенках раскреповки в уровне 2-3-го этажей;



		<p>подоконный карниз с поясом иоников в уровне 2-го этажа;</p> <p>фриз с декором в виде гирлянд с фигурой орла в центре раскреповки и поясом сухариков в пространстве под венчающим карнизом, материал (металл);</p> <p>выносной венчающий раскрепованный карниз на модульонах;</p> <p><u>Лицевой фасад по ул. Якубовича:</u></p> <p>материал и характер отделки цоколя – известняк;</p> <p>материал и характер отделки фасада: гладкая, рустованная штукатурка;</p> <p>оконные и дверные проемы: местоположение, габариты и конфигурация; оконные проемы цокольного этажа: местоположение, габариты высоты и ширины;</p> <p>заполнение оконных проемов: рисунок расстекловки (шестичастный);</p> <p>оформление воротного проезда: архивольт с замковым камнем;</p>	     
--	--	---	--

		<p>декоративное оформление оконных проемов:</p> <p>профилированные наличники, замковые камни – в уровне 1-4-го этажей;</p> <p>разорванные лучковые сандрики со стилизованным лепным декором – в уровне 2-3-го этажей над воротным проездом;</p> <p>треугольный сандрик – над тремя окнами в уровне 4-го этажа – над воротным проездом;</p> <p>рустованные пилястры в межоконных простенках ризалита в уровне 1-2-го этажей;</p> <p>декоративные филенки в межоконных простенках в уровне 3-го этажа;</p> <p>каннелированные пилястры в межоконных простенках ризалита в уровне 4-го этажа;</p> <p>междуэтажные карнизы в уровне 1-2-го</p>	     
--	--	--	--

		<p>этажей, 2-3-го этажей;</p> <p>лепной декор фриза в виде стилизованных триглифов в пространстве под венчающим карнизом ризалита;</p> <p>венчающий раскрепованный карниз.</p> <p><u>дворовые фасады корпусов, формирующих двор со стороны ул. Якубовича:</u></p> <p>материал и характер отделки цоколя: известняк;</p> <p>материал и характер отделки фасада – гладкая штукатурка;</p> <p>оконные и дверные проемы в уровне 1-4-го этажей: местоположение, габариты, конфигурация, оконные проемы цокольного этажа: местоположение, габариты высоты и ширины; единообразие рисунка расстекловки.</p>	
5	<p>Декоративно-художественная отделка интерьеров:</p>	<p><u>лицевой корпус по Почтамтской ул.:</u></p> <p>оформление лестниц парадных вестибюлей:</p> <p>ограждение – габариты, материал (металл); техника исполнения (ковка, литье); рисунок (вертикальные стержни, розетки);</p> <p>покрытие пола межэтажных площадок – материал (мрамор);</p> <p>оформление боковых лестниц:</p> <p>ограждение – габариты, материал (металл), техника исполнения (ковка, литье), рисунок (вертикальные стержни, розетки);</p> <p>поручень профилированный – материал (дерево); покрытие пола межэтажных площадок – материал (керамическая метлахская плитка), цвет (белый и серый), рисунок («соты»).</p>	 

лицевой корпус по ул. Якубовича:

вестибюль парадной лестницы:

оформление стен: пилястры,  
декорированные филенками,  
профилированные тяги;

оформление плафона вестибюля:  
профилированные тяги;

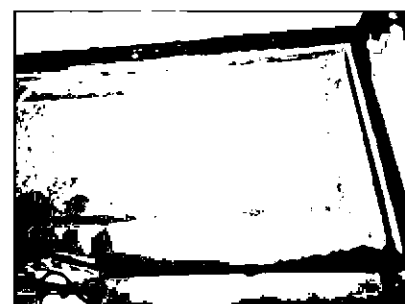


парадная лестница:

ограждение: габариты, материал  
(металл); техника исполнения (ковка,  
литье); рисунок (вертикальные стержни с  
волютообразными завитками);



покрытие пола межэтажных площадок:  
материал (терраццо);

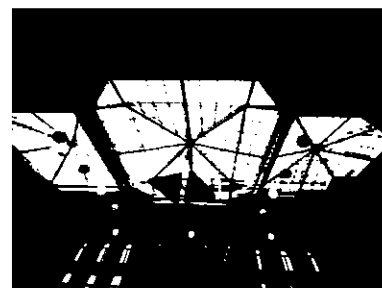


оформление потолка лестничной клетки:  
филенки по цилиндрическим сводам  
площадок, включая филенки по  
подпружным аркам цилиндрических  
сводов;



поперечный южный корпус:

помещение операционного зала (3-й  
этаж):



трехчастный остекленный световой  
фонарь: местоположение, габариты,  
конфигурация, рисунок расстекловки,  
материал (металл, стекло);



оформление стен в нижней части:  
деревянные панели с филенками – по  
периметру зала;

оконные проемы второго света:  
местоположение, габариты,  
конфигурация, материал заполнения  
(металл);



решетки вентиляционные (24 штуки) –  
местоположение, конфигурация, рисунок  
и материал (металл), размеры;

оформление дверных проемов:

один – профилированные наличники,  
материал (дерево); дверное заполнение –  
двухстворчатое с фрамугой, каждая  
створка на две филенки, материал  
(дерево); местоположение, габариты,



		<p>конфигурация;</p> <p>два дверных портала с десюдепортами, с профилированными наличниками, материал (дерево); дверное заполнение – двухстворчатое, каждая створка на три филенки, материал (дерево); местоположение, габариты, конфигурация;</p> <p>один – профилированные наличники, материал (дерево); дверное заполнение – боковые – нестворные, центральные – двустворчатые, каждая створка на три филенки, остекленная фрамуга, материал (дерево); местоположение, габариты, конфигурация;</p> <p>оформление арочного проема: профилированный штукатурный наличник.</p>	  
--	--	--	--