



ПРАВИТЕЛЬСТВО САНКТ-ПЕТЕРБУРГА
КОМИТЕТ ПО ГОСУДАРСТВЕННОМУ КОНТРОЛЮ, ИСПОЛЬЗОВАНИЮ
И ОХРАНЕ ПАМЯТНИКОВ ИСТОРИИ И КУЛЬТУРЫ
РАСПОРЯЖЕНИЕ

окуд

21.03.2025

№ 45-рп

**О включении в перечень
выявленных объектов
культурного наследия объекта,
обладающего признаками объекта культурного наследия,
«Здание учебно-производственных мастерских СПб ГБПОУ «Сестрорецкого
технологического колледжа им. С. И. Мосина» с 1900 года»,
об утверждении границ
территории объекта культурного наследия**

В соответствии с пунктом 4 статьи 16.1 Федерального закона от 25.06.2002 № 73-ФЗ «Об объектах культурного наследия (памятниках истории и культуры) народов Российской Федерации» (далее – Федеральный закон), статьями 6 и 12.1 Закона Санкт-Петербурга от 12.07.2007 № 333-64 «Об охране объектов культурного наследия в Санкт-Петербурге», пунктом 3.12 Положения о Комитете по государственному контролю, использованию и охране памятников истории и культуры, утвержденного постановлением Правительства Санкт-Петербурга от 28.04.2004 № 651, в связи с поступлением в КГИОП заявления от 31.05.2024 рег. № 01-44-26/24-0-0 о включении в единый государственный реестр объектов культурного наследия (памятников истории и культуры) народов Российской Федерации объекта, обладающего признаками объекта культурного наследия, расположенного по адресу: Санкт-Петербург, г. Сестрорецк, площадь Свободы, дом 4, литера А, и на основании заключения о наличии (отсутствии) историко-культурной ценности объекта, обладающего признаками объекта культурного наследия:

1. Включить в перечень выявленных объектов культурного наследия объект, обладающий признаками объекта культурного наследия, «Здание учебно-производственных мастерских СПб ГБПОУ «Сестрорецкого технологического колледжа им. С. И. Мосина» с 1900 года», расположенный по адресу: Санкт-Петербург, г. Сестрорецк, площадь Свободы, дом 4, литера А.

2. Утвердить границы территории выявленного объекта культурного наследия «Здание учебно-производственных мастерских СПб ГБПОУ «Сестрорецкого технологического колледжа им. С. И. Мосина» с 1900 года», расположенный по адресу: Санкт-Петербург, г. Сестрорецк, площадь Свободы, дом 4, литера А, согласно приложению к распоряжению.

3. Исключить объект, указанный в пункте 1 распоряжения, из списка объектов, обладающих признаками объектов культурного наследия.

4. Начальнику отдела государственного реестра объектов культурного наследия обеспечить:

4.1. Направление собственнику и (или) иному законному владельцу объекта, указанного в пункте 1 распоряжения, уведомления о необходимости выполнения требований к содержанию и использованию выявленного объекта культурного наследия, определенных пунктами 1 - 3 статьи 47.3 Федерального закона, с приложением копии распоряжения в срок не более трех рабочих дней.

4.2. Направление копии распоряжения заявителю в срок не более трех рабочих дней со дня его принятия.

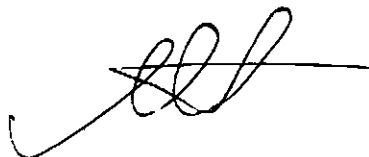
4.3. Направление копии распоряжения в Управление Федеральной службы государственной регистрации, кадастра и картографии по Санкт-Петербургу в срок не более пяти рабочих дней со дня его принятия.

5. Начальнику Юридического управления – юрисконсульту КГИОП обеспечить официальное опубликование распоряжения.

6. Директору Санкт-Петербургского государственного казенного учреждения «Центр информационного обеспечения охраны объектов культурного наследия» обеспечить размещение распоряжения в электронной форме в локальной компьютерной сети КГИОП и внесение соответствующих изменений в «Геоинформационную базу данных по объектам культурного наследия, границам и режимам зон охраны на территории Санкт-Петербурга».

7. Контроль за выполнением настоящего распоряжения возложить на начальника Управления государственного реестра объектов культурного наследия.

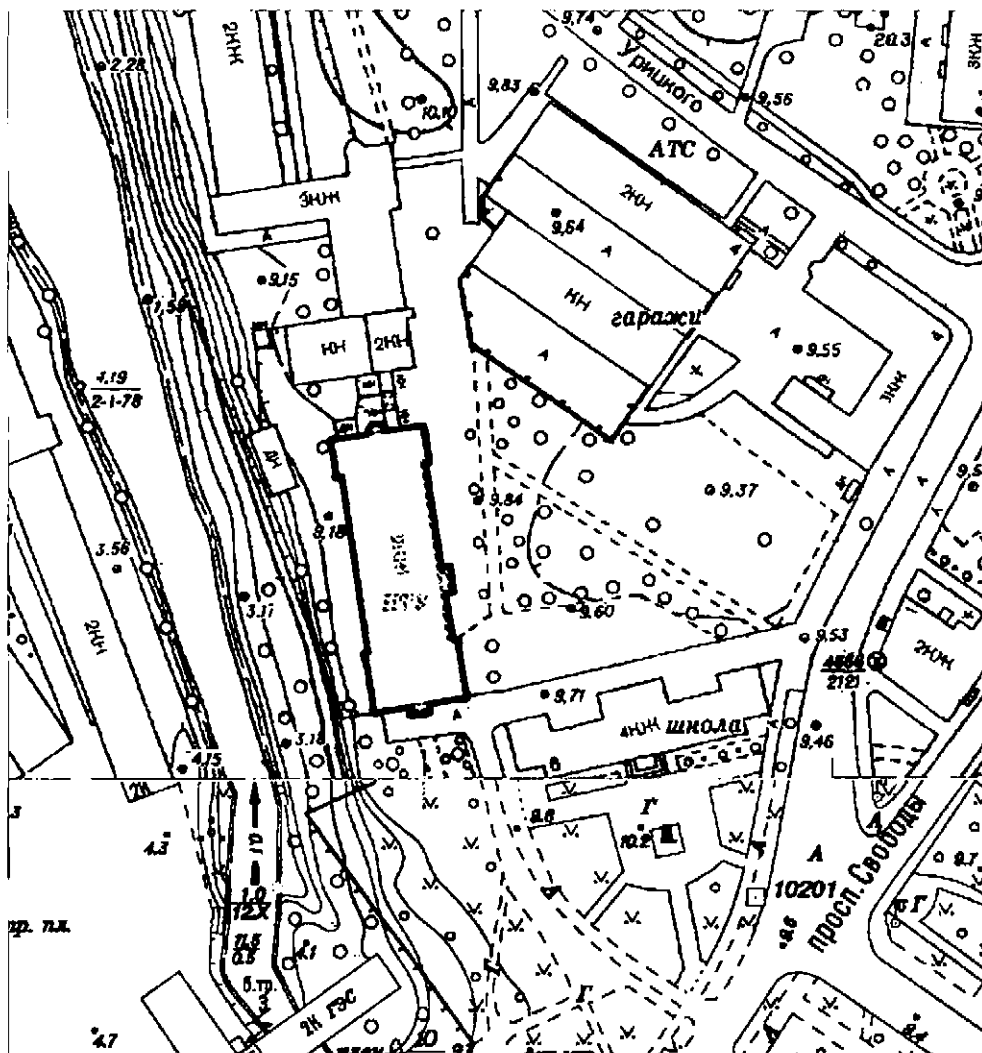
Председатель КГИОП



А.В. Михайлов

План границ территории
выявленного объекта культурного наследия
«Здание учебно-производственных мастерских СПб ГБПОУ «Сестрорецкого
технологического колледжа им. С. И. Мосина» с 1900 года»
Санкт-Петербург, г. Сестрорецк, площадь Свободы, дом 4, литера А

1. Схема границ территории выявленного объекта культурного наследия



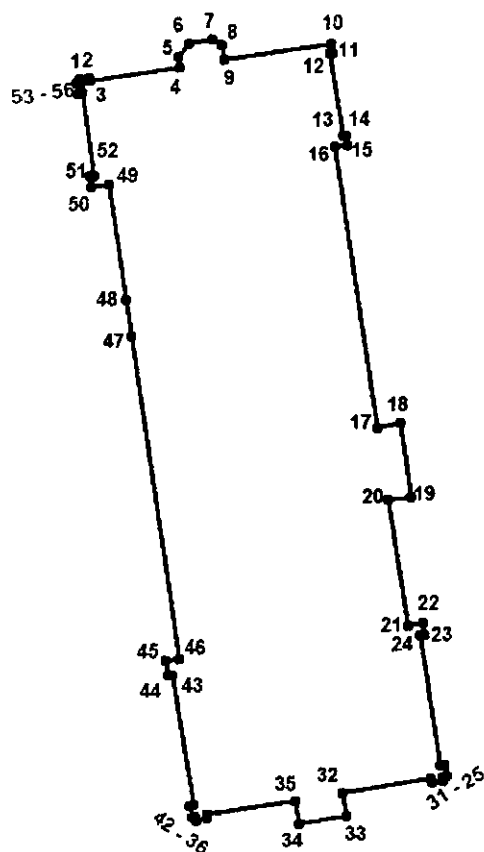
Масштаб 1:2000

Условные обозначения:

— Граница территории выявленного объекта культурного наследия

Выявленный объект культурного наследия:

2. Перечень координат характерных точек границ территории
объекта культурного наследия:



УСЛОВНЫЕ ОБОЗНАЧЕНИЯ:

- Граница территории выявленного объекта культурного наследия
- 1 Номер характерной точки

Номер характерной точки	Координаты характерных точек в системе координат, установленной для ведения государственного кадастра объектов недвижимости (м)	
	X	Y
1.	112083,15	94376,89
2.	112083,28	94377,80
3.	112082,99	94377,86
4.	112084,20	94386,02
5.	112085,26	94385,90
6.	112086,53	94386,86
7.	112086,89	94389,02
8.	112086,31	94389,84
9.	112084,96	94390,07
10.	112086,49	94399,91
11.	112085,67	94400,07
12.	112085,61	94399,75
13.	112078,06	94401,02

14.	112078,10	94401,26
15.	112077,21	94401,38
16.	112077,04	94400,28
17.	112051,60	94404,27
18.	112052,03	94406,37
19.	112045,30	94407,29
20.	112044,99	94405,29
21.	112033,67	94407,12
22.	112033,89	94408,45
23.	112032,80	94408,60
24.	112032,72	94408,26
25.	112020,89	94410,12
26.	112020,94	94410,47
27.	112019,85	94410,64
28.	112019,79	94410,28
29.	112019,43	94410,33
30.	112019,26	94409,27
31.	112019,61	94409,19
32.	112018,27	94401,17
33.	112016,19	94401,54
34.	112015,44	94397,19
35.	112017,55	94396,78
36.	112016,24	94388,75
37.	112015,88	94388,81
38.	112015,71	94387,78
39.	112016,07	94387,70
40.	112016,02	94387,36
41.	112017,07	94387,18
42.	112017,12	94387,50
43.	112029,07	94385,57
44.	112029,01	94385,17
45.	112030,41	94384,94
46.	112030,56	94386,12
47.	112059,89	94381,69
48.	112063,25	94381,18
49.	112073,61	94379,63
50.	112073,42	94378,05
51.	112074,34	94377,91
52.	112074,37	94378,30
53.	112081,87	94377,19
54.	112081,80	94376,77
55.	112082,73	94376,59
56.	112082,80	94376,95
1.	112083,15	94376,89