



ПРАВИТЕЛЬСТВО САНКТ-ПЕТЕРБУРГА
КОМИТЕТ ПО ГОСУДАРСТВЕННОМУ КОНТРОЛЮ, ИСПОЛЬЗОВАНИЮ
И ОХРАНЕ ПАМЯТНИКОВ ИСТОРИИ И КУЛЬТУРЫ
РАСПОРЯЖЕНИЕ

окуд

04.03.2025

№ 40-рп

**Об утверждении предмета охраны
объекта культурного наследия регионального значения
«Жилой дом с участком парка и оградой»**

В соответствии с подпунктом 10 пункта 2 статьи 33 Федерального закона от 25.06.2002 № 73-ФЗ «Об объектах культурного наследия (памятниках истории и культуры) народов Российской Федерации» и пунктом 3.12 Положения о Комитете по государственному контролю, использованию и охране памятников истории и культуры, утвержденного постановлением Правительства Санкт-Петербурга от 28.04.2004 № 651, на основании историко-культурного исследования, выполненного ИП Ивановым В.А. (рег. № 01-24-3258/24-0-0 от 26.11.2024):

1. Утвердить предмет охраны объекта культурного наследия регионального значения «Жилой дом с участком парка и оградой», расположенного по адресу: Санкт-Петербург, Большая аллея, 20, согласно приложению к распоряжению.

2. Начальнику отдела государственного реестра объектов культурного наследия Управления государственного реестра объектов культурного наследия обеспечить внесение распоряжения в автоматизированную информационную систему Единого государственного реестра объектов культурного наследия (памятников истории и культуры) народов Российской Федерации.

3. Начальнику Юридического управления - юрисконсульту КГИОП обеспечить официальное опубликование распоряжения.


4. Директору Санкт-Петербургского государственного казенного учреждения «Центр информационного обеспечения охраны объектов культурного наследия» обеспечить размещение распоряжения в электронной форме в локальной компьютерной сети КГИОП.

5. Контроль за выполнением распоряжения возложить на начальника Управления государственного реестра объектов культурного наследия.

Заместитель председателя КГИОП

Ю.О. Богачева

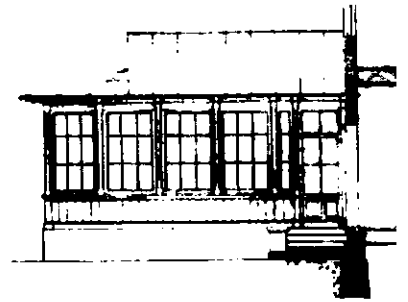
Предмет охраны объекта культурного наследия регионального значения
«Жилой дом с участком парка и оградой»,
расположенного по адресу: Санкт-Петербург, Большая аллея, 20

№ п/ п	Видовая принадлежность предмета охраны	Предмет охраны	Фотофиксация
1	2	3	4
1	Объемно-пространственное и планировочное решение территории:	<p>историческое (здесь и далее – с 1820-х гг. до 1917 г.) местоположение границ участка, ограниченного с северо-запада – территорией объекта культурного наследия регионального значения «Дом Яковенко с участком парка и оградой» и объекта культурного наследия регионального значения «Здание Петербургских сельскохозяйственных курсов», с северо-востока – Большой аллеей, с юга – Театральной аллеей и территорией объекта культурного наследия регионального значения «Парк «Тихий отдых», с запада – территорией объекта культурного наследия федерального значения «Дача Половцова А.А.»;</p> <p>внешние композиционные связи:</p> <ul style="list-style-type: none"> - визуальная связь с рядовой посадкой деревьев (липа мелколистная) вдоль Большой аллеи; - визуальная связь с рядовой посадкой деревьев (липа мелколистная, клен остролистный) вдоль Театральной аллеи и грушовой посадкой деревьев (сосна кедровая сибирская) со стороны Театральной аллеи; - визуальная связь с ландшафтными группами и рядовыми посадками деревьев и кустарников объекта культурного наследия регионального значения «Парк «Тихий отдых» с северо-восточной стороны. 	   

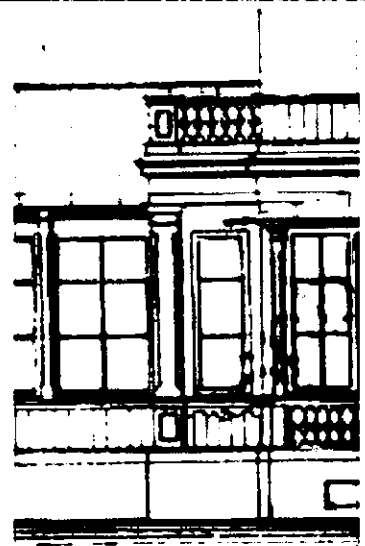
исторические габариты остекленной веранды со стороны юго-восточного фасада;


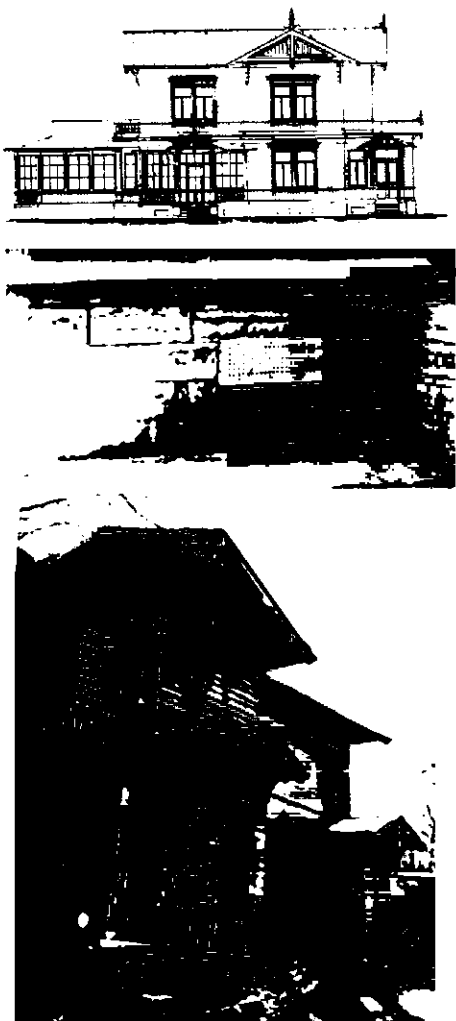


а



исторические габариты одноэтажного ризалита в виде эркера с балконом в уровне 2-го этажа в восточной части юго-восточного фасада;



		<p>исторические габариты тамбуров в западной и северной частях северо-западного фасада;</p> <p>крыша: габариты, конфигурация, тип (скатная), высотные отметки, материал покрытия (листовой металл).</p>	
2	Конструктивная система:	<p>местоположение, материал (дерево) наружных и внутренних капитальных стен в уровне 1-го – 2-го этажей;</p> <p>наружные и внутренние капитальные бутовые стены подвала.</p>	
3	Архитектурно-художественное решение фасадов:	<p>архитектурно-художественное решение фасадов в формах эклектики;</p> <p>цоколь, его материал – известняковые скобы, включая габариты и местоположение продухов;</p> <p>материал и характер обработки фасадной поверхности: обшивка горизонтально и вертикально уложенными профилированными досками;</p> <p>материал архитектурно-художественных декоративных элементов – дерево;</p>	

междуэтажный профилированный карниз;

венчающий карниз с дентикулами;

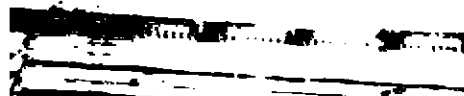
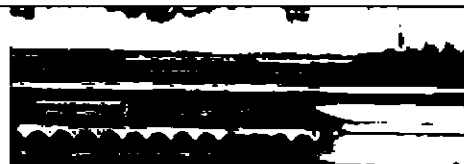
карнизы треугольных фронтонов с резными дентикулами;

свесы крыши на деревянных кобылках;

дверные проемы и оконные проемы: историческое местоположение, габариты, конфигурация (прямоугольные);

заполнения оконных проемов: исторический рисунок расстекловки и цветное решение, материал (дерево);

северо-восточный фасад:



веранда: материал (дерево),
исторический рисунок расстекловки,
оформление:

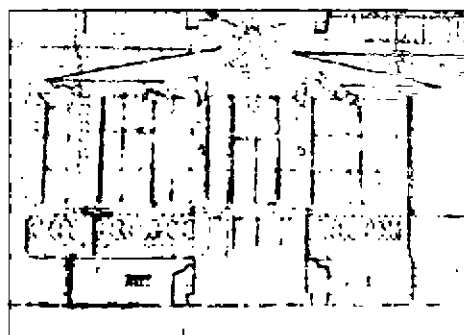
- оформление углов веранды и
центрального входа колоннами,
балюстрадой в подоконных простенках;

- двускатный козырек в виде
треугольного фронтона, оформленного
пропильной резьбой, на фигурных
консолях с накладными резными
элементами над центральным входом;

- декоративная балюстрада в
подоконных простенках угловой
трехгранной части;

оформление треугольного фронтона:
резные элементы, на резных кобылках,
с прорезями и резными архитектурными
детальями;

известняковые ступени перед входом в
помещение веранды северо-восточного
фасада;



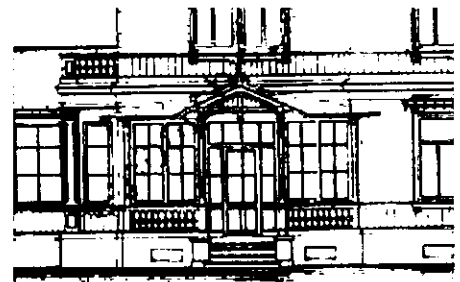
оформление оконных проемов 1-го и 2-го этажей наличниками с резными подоконными досками, линейными сандриками с резными подзорами;

заполнение дверного проема веранды: одностворчатая остекленная дверь, оформленная филенками в нижней части, с боковыми нестворными частями и четырехчастной остекленной фрамугой, материал заполнения (дерево);

юго-восточный фасад:

веранда: материал (дерево), исторический рисунок расстекловки, оформление:

- декоративная балюстрада в подоконных простенках угловой трехгранной части веранды;



- межоконные простенки декорированы стилизованными деревянными пилястрами;

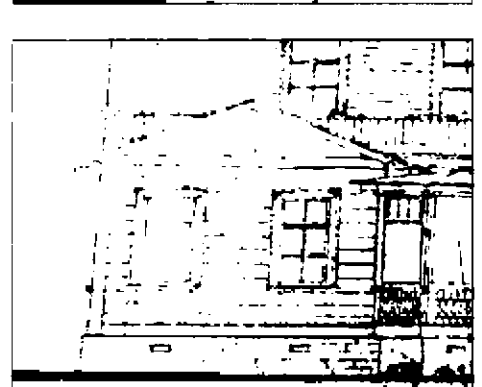
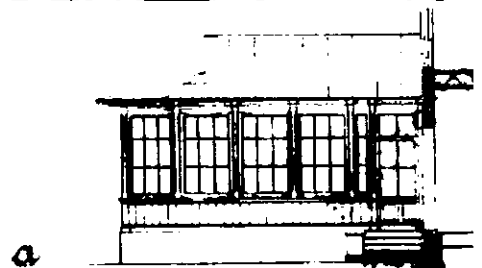
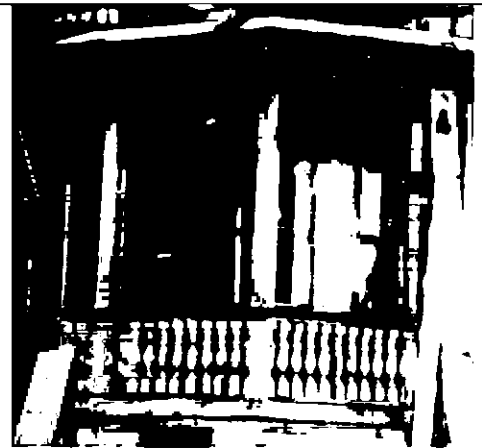
одноэтажный ризалит в виде эркера, завершенный балконом;

- оформление углов пилястрами;

- профилированный карниз;

- балкон в завершении одноэтажного ризалита в виде эркера с ограждением в виде филенчатых тумб и балясин;

оформление треугольного фронтона одноэтажного ризалита в левой (южной) части фасада: резные элементы, на резных кобылках, с прорезями и резными архитектурными деталями;

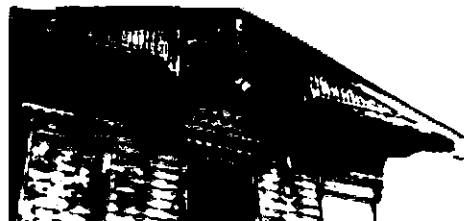


оформление треугольного фронтона двухэтажной выступающей части в правой (восточной) части фасада: резные элементы, на резных кобылках, с прорезями и резными архитектурными деталями;

известняковые ступени перед входом в помещение веранды юго-восточного фасада;

оформление оконных проемов выступающей правой (восточной) части фасада: наличниками с резными подоконными досками, линейными сандриками с резными подзорами;

оформление оконных проемов левой (южной) части фасада наличниками;



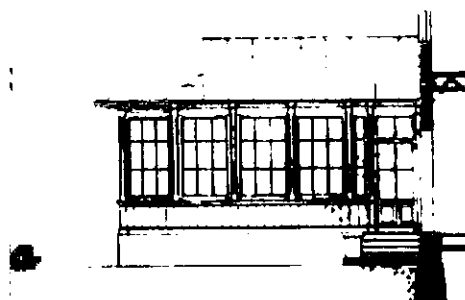
заполнение дверного проема балкона:
двустворчатые двери, материал
(дерево), исторический рисунок
расстекловки;

- заполнение дверного проема веранды:
одностворчатая остекленная
(полусветлая) дверь с филенками в
нижней части, двухчастной
прямоугольной фрамугой, материал
заполнения (дерево);

юго-западный фасад:

оформление оконных проемов
профилированными наличниками;

северо-западный фасад:



тамбур в левой (северной) части фасада:
материал – дерево, оформление:

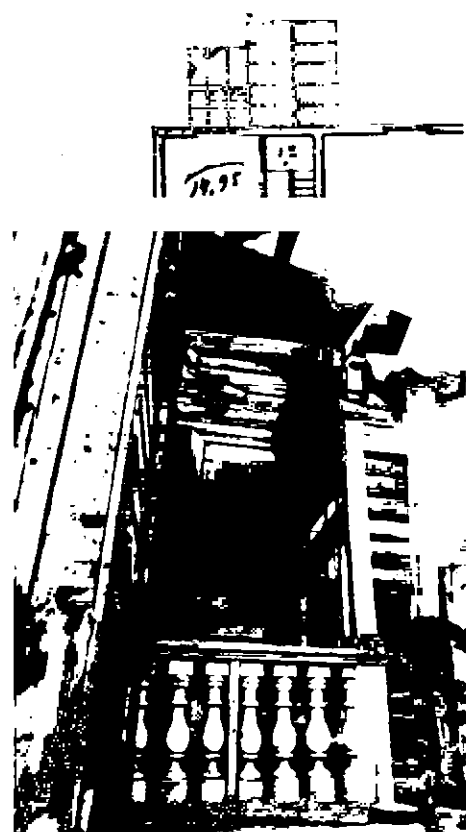
- двускатный козырек, оформленный
деревянными резными кронштейнами,
на деревянных колоннах, с
ограждением в виде балюстрады;

- треугольный фронтон левого
(северного) тамбура оформлен резными
элементами, на резных кобылках, с
прорезями и резными архитектурными
детальями;

тамбур в правой (западной) части
фасада: материал – дерево, оформление:



- двускатный козырек, оформленный деревянными резными кронштейнами, на деревянных колоннах, с ограждением в виде балюстрады;



- треугольный фронтон правого (западного) тамбура оформлен резными элементами, на резных кобылках, с прорезями и резными архитектурными деталями;



оформление треугольного фронтона в завершении выступающей двухэтажной части фасада: резные элементы, на резных кобылках, с прорезями и резными архитектурными деталями;



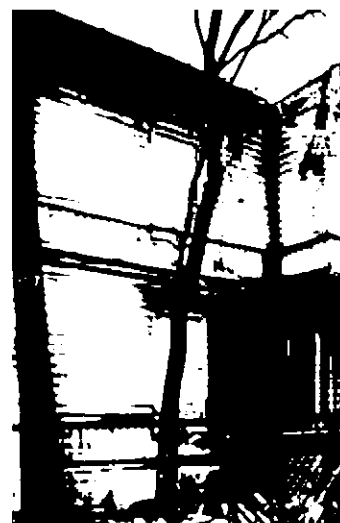
крыльцо с известняковыми ступенями, ведущее в помещение правого (западного) тамбура;



крыльцо с известняковыми ступенями, ведущее в помещение левого (северного) тамбура;



оформление оконных проемов левой (западной) части фасада: наличниками с резными подоконными досками, линейными сандриками с резными подзорами;

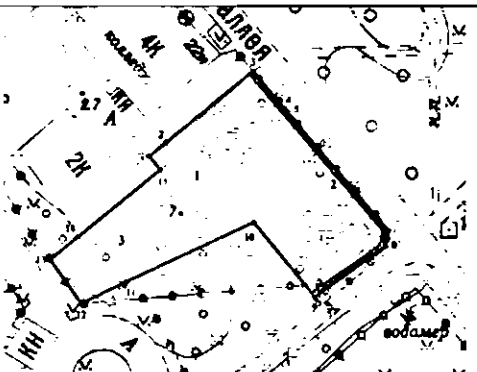


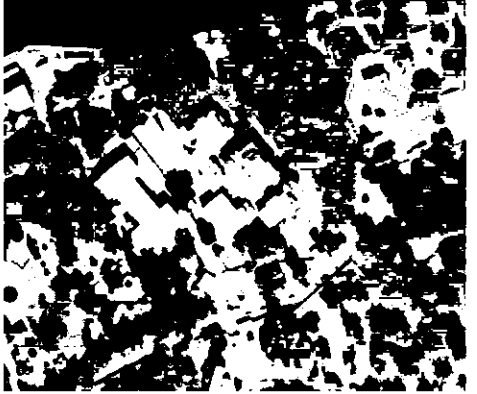





оформление оконных проемов правой (западной) профилированными наличниками;




заполнения дверных проемов тамбуров: двустворчатые двери, каждая створка на три филенки, материал заполнения (дерево).



II. Ограда			
1	Объемно-пространственное решение:	местоположение ограды, ее трассировка: по красной линии Большой и Театральной аллеи по границе участка.	
2	Архитектурно-художественное решение:	исторический рисунок металлических звеньев ограды и столбов: вертикальные прутья с тремя тетивами (две в верхней части и одна в нижней, с навершиями в виде лепестков; геометрический), ажурные столбы ограды оформлены розетками, навершиями в виде лепестков.	
III. Участок парка			
1	Объемно-пространственное, планировочное решение территории:	<p>местоположение (композиционно-планировочная структура Каменного острова и парка «Тихий отдых») и конфигурация участка, габариты;</p> <p>объемно-пространственная композиция участка парка объекта культурного наследия регионального значения «Жилой дом с участком парка и оградой» с оградой по красным линиям Большой и Театральной аллеям, двухэтажным с подвалом и зданием в северной части участка;</p> <p>планировка участка парка с групповыми посадками деревьев;</p> <p>рельеф территории ровный;</p> <p>газон обыкновенный;</p>	  

		<p>внутренние композиционные связи:</p> <ul style="list-style-type: none"> - визуальная связь от юго-восточного фасада Жилого дома в сторону рядовых посадок деревьев (липа мелколистная) по Большой аллее; - визуальная связь Жилого дома со стороны северо-западного фасада в сторону групповой посадки деревьев (липа мелколистная) в северо-восточной части участка. 	 <p>The block contains four photographs. The top photo shows a view from a building looking down a path lined with trees towards another building. The second photo shows a view from a building looking down a path lined with trees towards another building. The third photo shows a view from a building looking down a path lined with trees towards another building. The fourth photo shows a view from a building looking down a path lined with trees towards another building.</p>
2	<p>Элементы планировочной структуры, включая зеленые насаждения:</p>	<p>свободно растущие ценные старовозрастные и средневозрастные деревья;</p> <p>видовой состав деревьев:</p> <ul style="list-style-type: none"> - старовозрастная липа мелколистная в групповой посадке (в юго-восточной части участка); 	 <p>A photograph of a large, mature tree with dense foliage, standing in a residential area with buildings and a fence visible in the background.</p>

		<p>- липа мелколистная в групповой посадке (в северо-восточной части участка).</p>	
--	--	--	--