



**ПРАВИТЕЛЬСТВО САНКТ-ПЕТЕРБУРГА  
КОМИТЕТ ПО ГОСУДАРСТВЕННОМУ КОНТРОЛЮ, ИСПОЛЬЗОВАНИЮ  
И ОХРАНЕ ПАМЯТНИКОВ ИСТОРИИ И КУЛЬТУРЫ  
РАСПОРЯЖЕНИЕ**

окуд

04.03.2025

№ 32-рп

**Об утверждении предмета охраны  
выявленного объекта культурного наследия  
«Дома Я.В. Пальгунова (2 здания)»**

В соответствии со статьей 3 Закона Санкт-Петербурга от 12.07.2007 №333-64 «Об охране объектов культурного наследия в Санкт-Петербурге» и пунктом 3.12 Положения о Комитете по государственному контролю, использованию и охране памятников истории и культуры, утвержденного постановлением Правительства Санкт-Петербурга от 28.04.2004 №651:

1. Утвердить предмет охраны выявленного объекта культурного наследия «Дома Я.В. Пальгунова (2 здания)», расположенного по адресу: Санкт-Петербург, город Пушкин, Кадетский бульвар, дом 16/16, литера А; Санкт-Петербург, город Пушкин, Кадетский бульвар, дом 20/13, литера А (г. Пушкин, Кадетский бульв., 16, Захаржевская ул., 20; Кадетский бульв., 20, Артиллерийская ул., 13), согласно приложению к распоряжению.

2. Начальнику Юридического управления-юрисконсульту КГИОП обеспечить официальное опубликование распоряжения.

3. Директору Санкт-Петербургского государственного казенного учреждения «Центр информационного обеспечения охраны объектов культурного наследия» обеспечить размещение распоряжения в электронной форме в локальной компьютерной сети КГИОП.

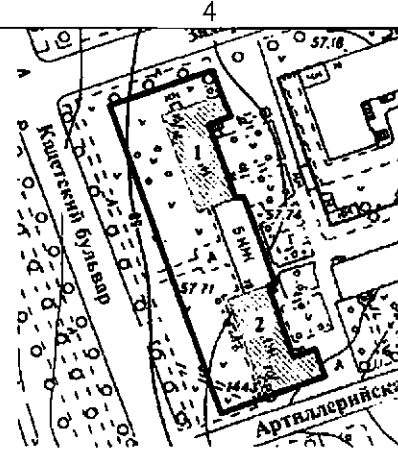

4. Контроль за выполнением распоряжения возложить на начальника Управления государственного реестра объектов культурного наследия.

Заместитель председателя КГИОП

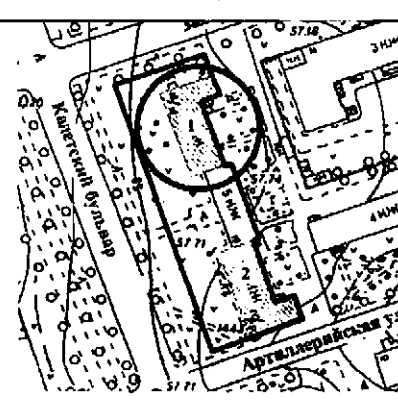
Ю.О.Богачева

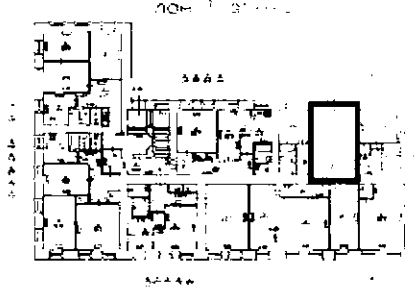

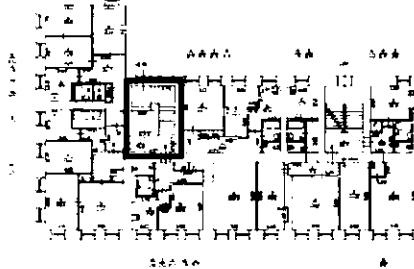

Предмет охраны

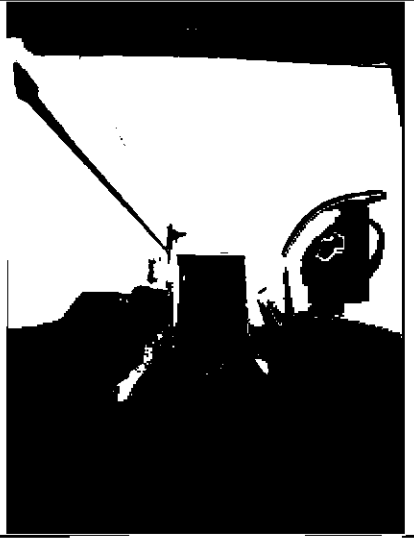
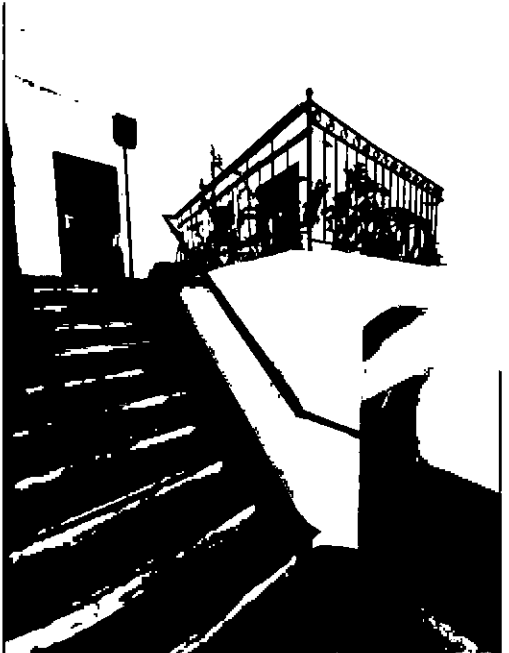

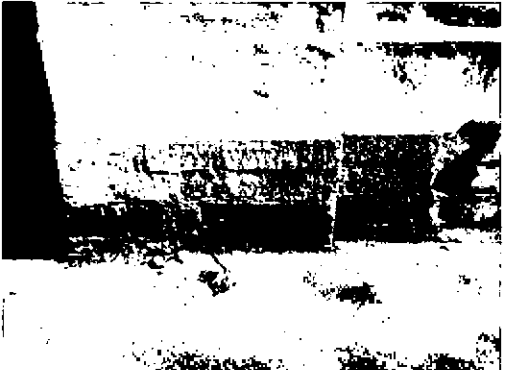
выявленного объекта культурного наследия «Дома Я.В. Пальгунова (2 здания)»,  
расположенного по адресу: Санкт-Петербург, город Пушкин, Кадетский бульвар, дом 16/16, литера А;  
Санкт-Петербург, город Пушкин, Кадетский бульвар, дом 20/13, литера А  
(г. Пушкин, Кадетский бульв., 16, Захаржевская ул., 20; Кадетский бульв., 20, Артиллерийская ул., 13)

№ пп	Виды предмета охраны	Элементы предмета охраны	Фотофиксация
1	2	3	4
1.	Объемно-пространственное и планировочное решение территории:	<p>градостроительная роль выявленного объекта культурного наследия «Дома Я.В. Пальгунова (2 здания)», в формировании архитектурно-исторического облика города Пушкина;</p> <p>местоположение зданий, входящих в состав выявленного объекта культурного наследия «Дома Я.В. Пальгунова (2 здания)», в границах территории объекта культурного наследия, соотношение застроенной и незастроенной территории, визуальные связи между элементами комплекса.</p>	 

Санкт-Петербург, город Пушкин, Кадетский бульвар, дом 16/16, литера А

№ пп	Виды предмета охраны	Элементы предмета охраны	Фотофиксация
1	2	3	4
1.	Объемно-пространственное решение:	<p>исторические (здесь и далее под термином «исторический» следует понимать состояние объекта на начало XX в.) местоположение, габариты и конфигурация 3-х этажного на подвалах здания;</p> <p>конфигурация и габариты крыши, высотные отметки конька крыши, материал покрытия кровли (металл); оштукатуренные дымовые трубы.</p>	 <p>объект культурного наследия обозначен под № 1 на плане</p>

2.	<p>Конструктивная система здания:</p>	<p>исторические наружные кирпичные капитальные стены; внутренние капитальные стены – местоположение, материал (кирпич); местоположение междуэтажных перекрытий;</p> <p>лестница (1ЛК): местоположение, габариты, конфигурация, тип (маршевая); стойки ограждения – материал (металл), техника исполнения, рисунок (вертикальные прутья круглого сечения); поручень – материал (дерево), профиль;</p> <p>лестница (2ЛК): местоположение, габариты, конфигурация, тип (маршевая с поворотными площадками);</p> <p>материал ступеней, поворотных и межэтажных площадок (лещадная плита), профиль ступеней (с валиком);</p> <p>поворотные и межэтажные площадки на сводах, в том числе крестовых;</p>	   
----	---------------------------------------	---	--

			
		<p>ограждение верхней площадки: материал (металл), техника исполнения (литье, ковка), рисунок; поручень – материал (дерево).</p>	
3.	<p>Архитектурно-художественное решение фасадов:</p>	<p>материал и характер оформления цоколя на лицевых фасадах – известняк;</p> <p>вид материала и характер отделки фасадов – окрашенная штукатурка;</p> <p>местоположение, габариты и конфигурация оконных проемов (в том числе заложённых, за исключением южного фасада) – прямоугольные и полуциркульной перемычкой;</p>	 

единообразие рисунка расстекловки (восьмичастный), и цветового решения оконных заполнений (темный колер);

венчающий профилированный карниз;

лицевой фасад (по Кадетскому бульвару):

межэтажный профилированный подоконный карниз между первым - вторым и вторым - третьем этажами;

профилированная тяга над окнами третьего этажа;

оформление оконных проемов:

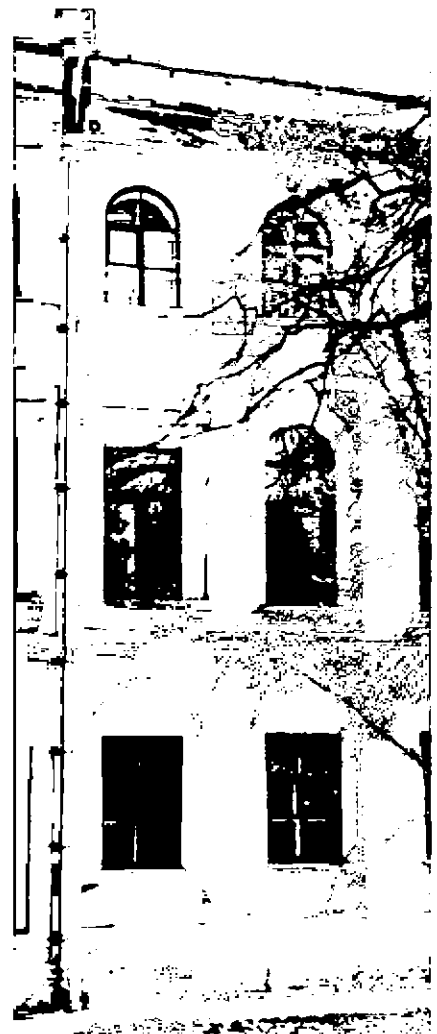
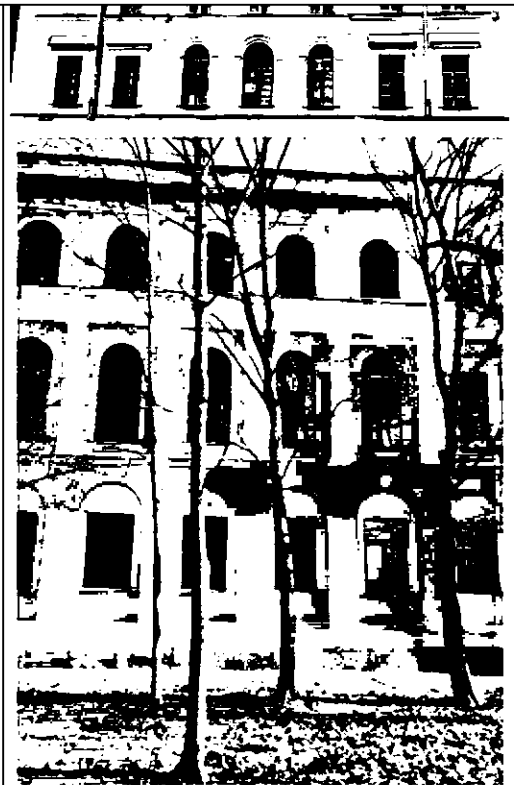
оконные проемы первого этажа – профилированные полуциркульные ниши с замковым камнем;

оконные проемы второго этажа – профилированные наличники с прямыми сандриками; центральная часть – в 5 световых осей – гладкие наличники с архивольтами на импостах; прямоугольные подоконные доски на стилизованных кронштейнах;

оконные проемы третьего этажа – профилированные архивольты;

вертикальное членение фасада: в уровне второго-третьего этажей – пилястры тосканского ордера;

рустованные внешние углы;



**лицевой фасад (по ул. Захаржевской):**

межэтажный профилированный подоконный карниз между первым - вторым и вторым - третьем этажами;

профилированная тяга над окнами первого (кроме центральной части в три световых оси) и третьего этажей;

оформление оконных проемов:

оконные проемы первого этажа – в прямоугольных нишах профилированные широкие наличники, центральная часть в 3 оси акцентирована двойными прямоугольными нишами; профилированные подоконные доски;

оконные проемы второго этажа – профилированные наличники с прямыми сандриками; центральная часть – в 3 световых оси – гладкие наличники с архивольтами на импостах; прямоугольные подоконные ниши;

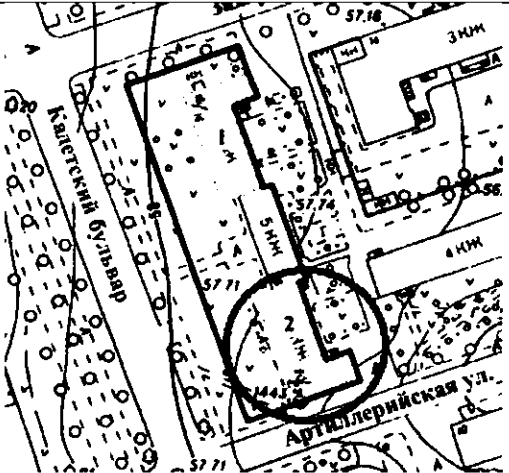

оконные проемы третьего этажа – профилированные архивольты;

вертикальное членение фасада – пилястры тосканского ордера;

местоположение, габариты и конфигурации дверных проемов (прямоугольная).

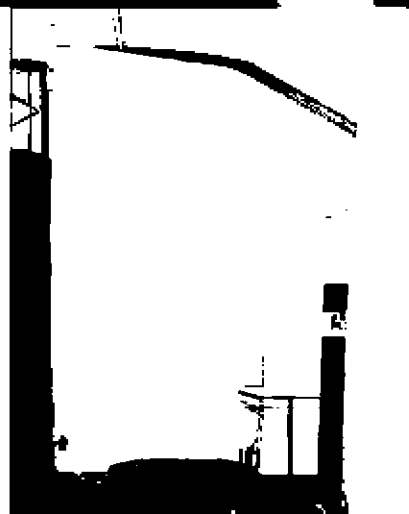


## Санкт-Петербург, город Пушкин, Кадетский бульвар, дом 20/13, литера А

№ пп	Виды предмета охраны	Элементы предмета охраны	Фотофиксация
1	2	3	4
1.	Объемно-пространственное решение:	<p>исторические (здесь и далее под термином «исторический» следует понимать состояние объекта на начало XX в.) местоположение, габариты и конфигурация 3-х этажного на подвалах здания;</p> <p>конфигурация и габариты крыши, высотные отметки конька крыши, материал окрытия кровли (металл); оштукатуренные дымовые трубы.</p>	 <p>объект культурного наследия обозначен под № 2 на плане</p>
2.	Конструктивная система здания:	<p>исторические наружные кирпичные капитальные стены;</p> <p>внутренние капитальные стены – местоположение, материал (кирпич); местоположение междуэтажных перекрытий;</p> <p>лестница (ЛК): местоположение, габариты, конфигурация, тип (маршевая с поворотными площадками);</p> <p>материал ступеней, поворотных и междуэтажных площадок (лещадная плита), профиль ступеней (с валиком);</p>	

поворотные и межэтажные площадки на сводах, в том числе крестовых;



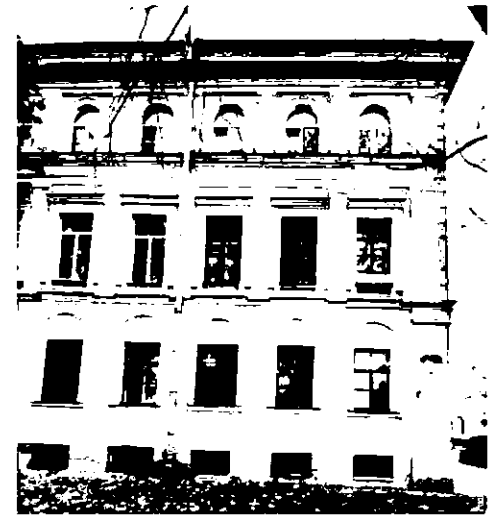
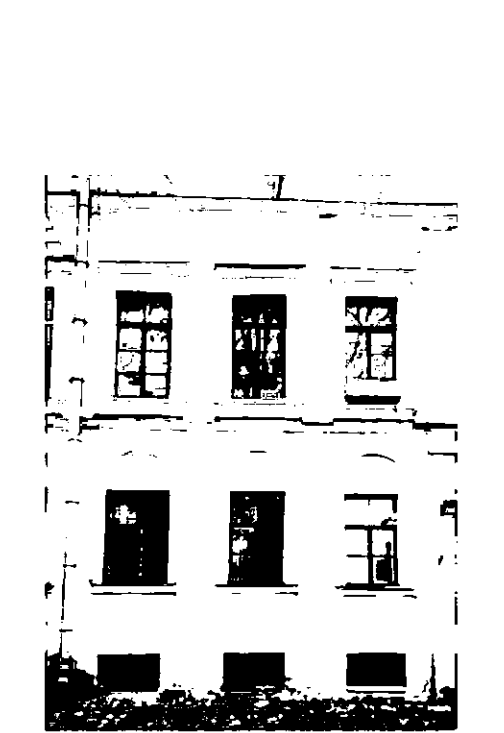
ограждение верхней площадки: материал (металл), техника исполнения (литье, ковка), рисунок; поручень – материал (дерево);



лестница (2ЛК):  
местоположение, габариты, конфигурация, тип (маршевая); стойки ограждения – материал (металл), техника исполнения, рисунок (вертикальные прутья круглого сечения); поручень – материал (дерево), профиль;





3.	<p>Архитектурно-художественное решение фасадов:</p>	<p>материал и характер оформления цоколя на лицевых фасадах – известняк;</p> <p>вид материала и характер отделки фасадов – окрашенная штукатурка;</p> <p>местоположение, габариты и конфигурация оконных проемов (в том числе заложенных, за исключением северного фасада) – прямоугольные и полуциркульной перемычкой;</p> <p>(единообразие рисунка расстекловки (восьмичастный и цветового решения оконных заполнений (темный колер);</p> <p>венчающий профилированный карниз;</p> <p>лицевой фасад (по Кадетскому бульвару):</p> <p>межэтажный профилированный подоконный карниз между первым - вторым и вторым - третьем этажами;</p> <p>профилированная тяга над окнами третьего этажа;</p> <p>оформление оконных проемов:</p> <p>оконные проемы первого этажа – профилированные полуциркульные ниши с замковым камнем;</p> <p>оконные проемы второго этажа – профилированные наличники с прямыми сандриками; прямоугольные подоконные доски на стилизованных кронштейнах;</p> <p>вертикальное членение фасада в уровне второго-третьего этажей – пилястры тосканского ордера;</p> <p>рустованные внешние углы;</p>	   
----	---	--	--

лицевой фасад (по ул. Артиллерийской ул.):

фасад раскрепован по двум крайним световым осям;

межэтажный профилированный подоконный карниз между первым - вторым и вторым - третьем этажами;

профилированная тяга над окнами первого и третьего этажей;

оформление оконных проемов:

оконные проемы первого этажа – в прямоугольных нишах профилированные широкие наличники, подоконные доски; прямоугольные подоконные ниши; центральная часть в 3 оси акцентирована пилястрами;

оконные проемы второго этажа – профилированные наличники с прямыми сандриками; центральная часть – в 3 световых оси – гладкие наличники с архивольтами на импостах; прямоугольные подоконные ниши;

оконные проемы третьего этажа – профилированные архивольты;

вертикальное членение фасада – пилястры тосканского ордера;

рустованные внешние углы;

местоположение, габариты и конфигурации дверных проемов (прямоугольная).

