



ПРАВИТЕЛЬСТВО САНКТ-ПЕТЕРБУРГА
КОМИТЕТ ПО ГОСУДАРСТВЕННОМУ КОНТРОЛЮ, ИСПОЛЬЗОВАНИЮ
И ОХРАНЕ ПАМЯТНИКОВ ИСТОРИИ И КУЛЬТУРЫ
РАСПОРЯЖЕНИЕ

окуд

27.12.2024

№ 1582-рп

**Об утверждении предмета охраны
объекта культурного наследия регионального значения
«Павильон минеральных вод Верландера»**

В соответствии с подпунктом 10 пункта 2 статьи 33 Федерального закона от 25.06.2002 № 73-ФЗ «Об объектах культурного наследия (памятниках истории и культуры) народов Российской Федерации» и пунктом 3.12 Положения о Комитете по государственному контролю, использованию и охране памятников истории и культуры, утвержденного постановлением Правительства Санкт-Петербурга от 28.04.2004 № 651:

1. Утвердить предмет охраны объекта культурного наследия регионального значения «Павильон минеральных вод Верландера», расположенного по адресу: Санкт-Петербург, Можайский пос., 25 Октября пр., 15, согласно приложению к настоящему распоряжению.





2. Начальнику отдела государственного реестра объектов культурного наследия Управления государственного реестра объектов культурного наследия обеспечить размещение настоящего распоряжения в электронной форме в локальной компьютерной сети КГИОП и его официальное опубликование.

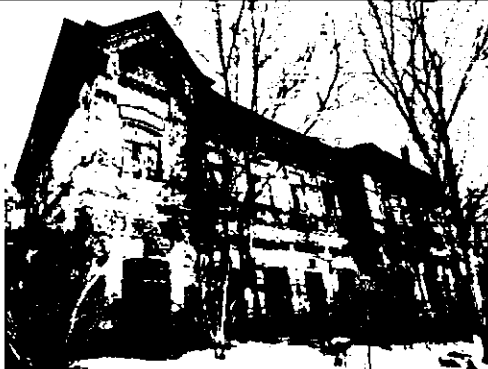


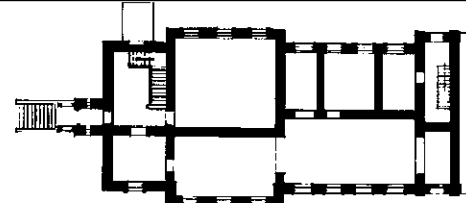
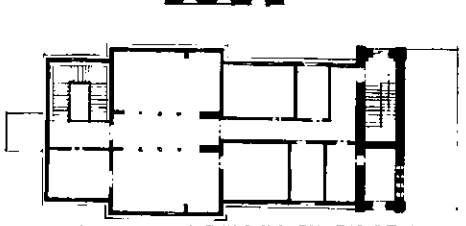

3. Контроль за выполнением распоряжения возложить на начальника Управления государственного реестра объектов культурного наследия.

Заместитель председателя КГИОП

Ю.О. Богачева

Предмет охраны
объекта культурного наследия регионального значения
«Павильон минеральных вод Верландера»,
расположенного по адресу: Санкт-Петербург, Можайский пос., 25 Октября пр., 15

№ пп	Виды предмета охраны	Элементы предмета охраны	Фотофиксация
1	2	3	4
1	Объемно-пространственное и планировочное решение территории:	местоположение границ участка и градостроительные характеристики участка; рельеф участка, сформированный склоном Вороньей горы и приподнятой площадкой основания Павильона; местоположение Павильона на участке, его градостроительная роль доминанты в композиционно-планировочной структуре окружающей застройки.	 
2	Объемно-пространственное решение:	историческое (здесь и далее под термином историческое используется состояние объекта на 1917 г.) местоположение, габариты и конфигурация двухэтажного здания на подвале прямоугольной формы с объемом тамбура главного входа с пристроенным крыльцом по центру северного торцевого фасада, ризалитами на три оси (2-4 западного и 6-8 восточного) боковых фасадов и раскреповками по крайним южным осям западного и восточного фасадов;	 

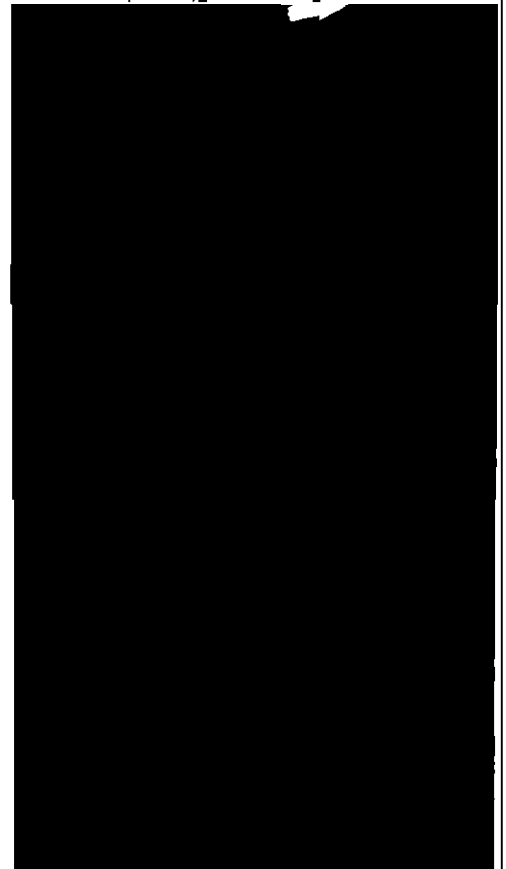
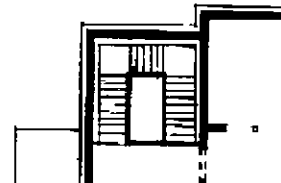
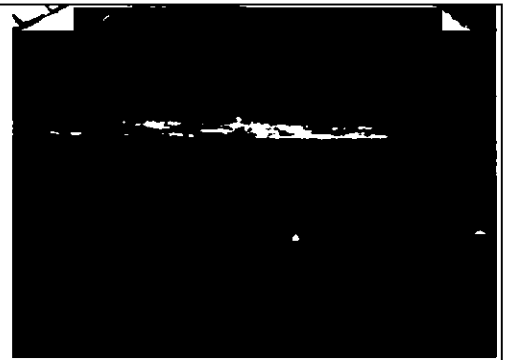
		<p>исторические конфигурация и габариты вальмовой крыши со слуховыми окнами; высотные отметки коньков крыши;</p> <p>исторические дымовые трубы – количество (четыре), местоположение, габариты, материал (кирпич), оформление (кирпичный декор)</p> <p>исторический материал окрытия крыши – металл.</p>	  
3	Конструктивная система здания:	<p>исторические наружные кирпичные (в уровне первого и крайних южных осей второго этажа) и бревенчатые (в уровне второго этажа) капитальные стены;</p> <p>внутренние капитальные стены – местоположение, материал (кирпич (в уровне первого этажа), дерево (в уровне второго этажа));</p> <p>исторические отметки междуэтажных перекрытий;</p>	  

историческая стропильная система включая кирпичные опорные столбы:

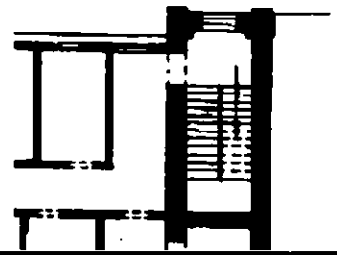
главная лестница - местоположение, габариты, тип (трехмаршевая), конструкция (марши на оштукатуренных металлических косоурах, площадки на коробовых сводах):

ступени и площадки- материал (известняк) и профиль;

ограждение лестницы – материал (металл), техника исполнения (литье), рисунок (вертикальные фигурные стойки с элементами растительного и геометрического орнамента); поручень – материал (дерево), профиль:



черная лестница - местоположение, габариты, тип (двухмаршевая), конструкция (марши на оштукатуренных металлических косоурах); ступени – материал (известняк) профиль; ограждение – материал (металл)



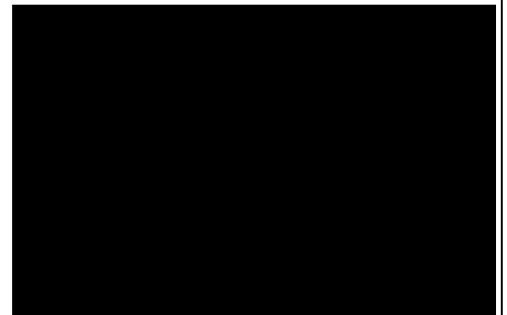
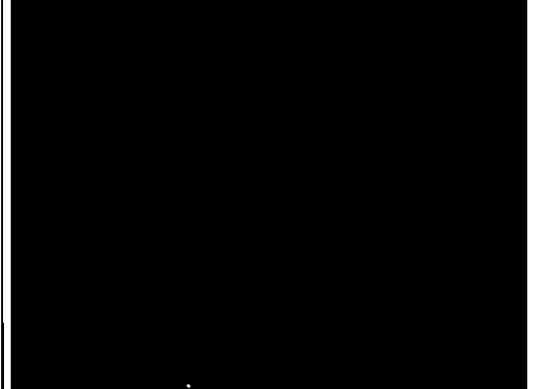
лестница на чердак – местоположение, тип (маршевая), материал (известняк) и профиль ступеней;


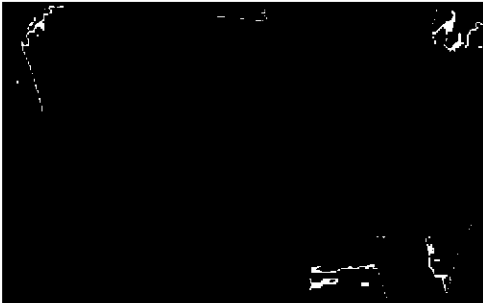




историческое основание крыльца главного входа – материал (кирпич);

историческая лестница крыльца главного входа – местоположение, тип (маршевая); исторические известняковые ступени с профилем

исторические ступени нижних маршей лестницы главного входа (сохранились частично) – местоположение, габариты, материал (известняк), профиль;

подпругные кирпичные арки в помещениях подвала;



		<p>прусские (по балкам) своды подвальных помещений и помещений первого этажа.</p>	  
4	<p>Архитектурно-художественное решение фасадов:</p>	<p>архитектурно-художественное решение фасадов в формах эклектики с элементами неорусского стиля;</p> <p>исторический материал отделки фасадов – лицевая кирпичная кладка (в уровне первого этажа и по крайней южной оси второго этажа), гладкая штукатурка (архитектурные детали первого этажа).</p> <p>накладная калеванная доска с прорезной резьбой (в уровне второго этажа);</p> <p>материал отделки высокого цоколя – блоки из известняка;</p>	  

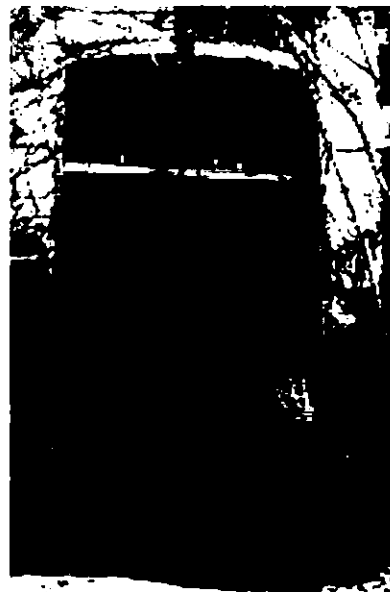
местоположение, габариты и конфигурация (лучковая (оконные и дверные проемы первого этажа), прямоугольная (проемы подвала и второго этажа, полуциркулярная – проемы слуховых окон) дверных и оконных проемов;



исторические рисунок расстекловки, материал (дерево), цветовое единообразие оконных заполнений;



исторические рисунок (с верхней застеленной фрамугой) и материал заполнения дверного проема черной лестницы по крайней южной оси восточного фасада;



исторические рисунок (с прямоугольными филенками), материал (дерево) заполнения дверного проема главного входа;



пояса поребрика в подоконном и надоконном пространстве проемов первого этажа;

оформление оконных и дверных проемов первого этажа фасадов и раскреповок – оштукатуренные рустованные наличники с оштукатуренными замковыми камнями, соединенные оштукатуренной тягой;



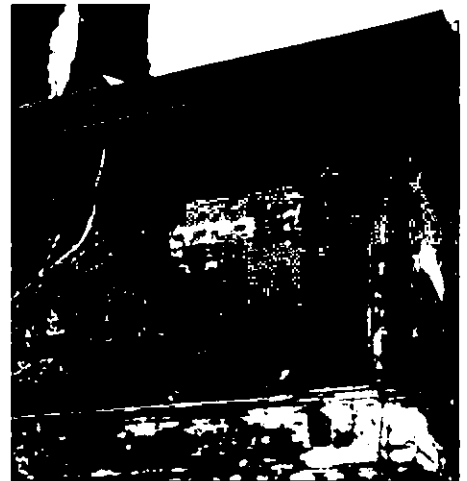
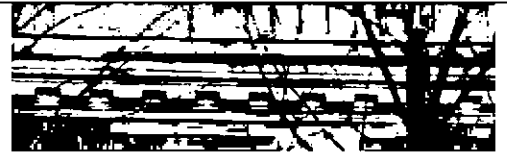
ступенчатый профилированный оштукатуренный межэтажный карниз между первым и вторым этажами;

оформление раскреповок по южным осям восточного и западного фасадов плоскими фланкирующими лопатками с поясами поребрика;

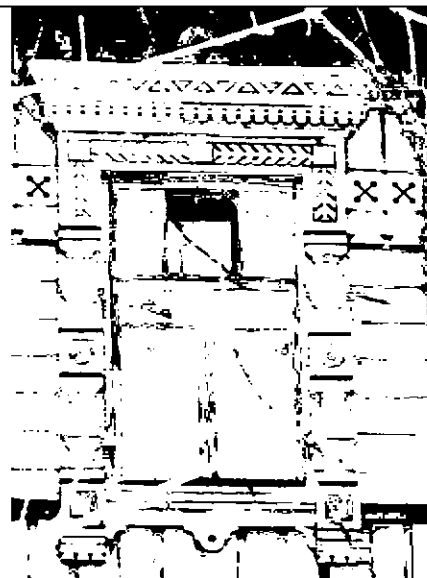
оформление оконных проемов раскреповок в уровне второго этажа подоконными оштукатуренными карнизами с поясами квадратных филенок и надоконными поясами стилизованных машикулей;

оформление южного торцевого фасада фланкирующими прямоугольными лопатками с поясами поребрика и поясом стилизованных машикулей в завершении фасада;

оформление второго этажа накладной калеванной доской с межоконными деревянными тягами и межоконными поясами накладной прорезной резьбы геометрического рисунка;



оформление оконных проемов второго этажа накладными деревянными резными наличниками с полотенцами, стилизованными колонками, филенками с алмазными гранями и круглыми розетками, поясами растительного и геометрического орнамента и стилизованными резными сандриками с фигурными завершениями;



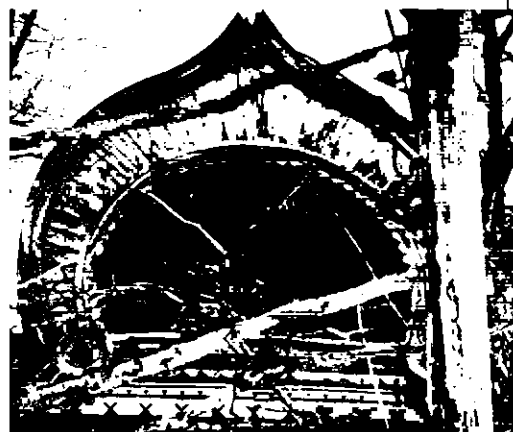
оформление широких свесов крыши ступенчатыми деревянными поясами геометрического резного орнамента;



оформление завершения раскреповок треугольными двускатными щипцами, оформленными выносными деревянными фигурными поясами и полотенцами с фигурными гирьками с алмазными гранями с прорезной резьбой геометрического рисунка;



оформление центральной оси ризалита западного фасада – щипец в виде стилизованного кокошника килевидной формы, оформленный поясами фигурной и прорезной резьбы с геометрическим рисунком и волчутными завершениями;



оформление крыльца главного входа:

деревянный треугольный навес на деревянных фигурных резных столбах с перехватами и декоративными геометрическими элементами;

основание навеса с накладными деревянными элементами с прорезной резьбой;

завершение навеса в виде треугольного щипца с центральной частью в виде стилизованного кокошника, оформленные накладными поясами и полотенцами с фигурными гирьками с прорезной резьбой и круглой розеткой с накладным резным солярным рисунком в кокошнике.

