



ПРАВИТЕЛЬСТВО САНКТ-ПЕТЕРБУРГА

КОМИТЕТ ПО ГОСУДАРСТВЕННОМУ КОНТРОЛЮ, ИСПОЛЬЗОВАНИЮ  
И ОХРАНЕ ПАМЯТНИКОВ ИСТОРИИ И КУЛЬТУРЫ

РАСПОРЯЖЕНИЕ

окуд

14.12.2021

№ 349-рп

**Об утверждении предмета охраны  
объекта культурного наследия федерального значения  
«Главный корпус торгового дома «Братья Елисеевы»**

В соответствии с подпунктом 10 пункта 2 статьи 33 Федерального закона от 25.06.2002 № 73-ФЗ «Об объектах культурного наследия (памятниках истории и культуры) народов Российской Федерации» и пунктом 3.12 Положения о Комитете по государственному контролю, использованию и охране памятников истории и культуры, утвержденного постановлением Правительства Санкт-Петербурга от 28.04.2004 № 651:

1. Утвердить предмет охраны объекта культурного наследия федерального значения «Главный корпус торгового дома «Братья Елисеевы», расположенный по адресу: Санкт-Петербург, Невский просп., 56, лит. А2, Малая Садовая ул., 8, согласно приложению к распоряжению.

2. Распоряжение КГИОП от 28.05.2019 № 235-р «Об утверждении предмета охраны объекта культурного наследия федерального значения «Главный корпус торгового дома «Братья Елисеевы» признать утратившим силу.

3. Начальнику отдела государственного реестра объектов культурного наследия Управления государственного реестра объектов культурного наследия обеспечить размещение распоряжения в электронной форме в локальной компьютерной сети КГИОП и его официальное опубликование.



4. Контроль за выполнением распоряжения возложить на начальника Управления государственного реестра объектов культурного наследия.


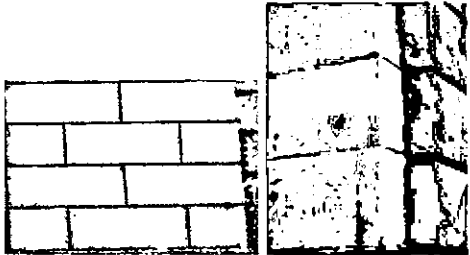



Заместитель председателя КГИОП

Г.Р. Аганова

Предмет охраны  
объекта культурного наследия федерального значения  
«Главный корпус торгового дома «Братья Елисеевы»,  
расположенного по адресу:  
Санкт-Петербург, Невский просп., 56, лит. А2, Малая Садовая ул., 8

№ пп	Видовая принадлежность предмета охраны	Предмет охраны	Фотофиксация
1	2	3	4
1	Объемно-пространственное и планировочное решение территории:	историческое расположение здания на участке, на пересечении Невского пр. и Малой Садовой ул.; градостроительная роль акцента в панораме Невского проспекта.	
2	Объемно-пространственное решение:	<p>шестизэтажное с аттиковым этажом здание, на подвале, прямоугольное в плане, с выступающим полуциркульным объемом дворового фасада, завершенное крышей сложной конфигурации, его исторические конфигурация и габариты;</p> <p>крыша, ее исторические конфигурация (скатная, с переломами) и габариты, включая высотные отметки всего здания;</p> <p>полуциркульный в плане ризалит дворового фасада;</p> <p>прямоугольная двухуровневая ниша в восточной световой оси лицевого фасада по Невскому пр.</p>	 

3	<p>Конструктивная система:</p>	<p>протокаркасная система пилонов и металлических балок;          исторические наружные капитальные стены;          исторические внутренние стены – местоположение, материал (кирпич);</p> <p>надподвальные кирпичные и бетонные своды по металлическим балкам;</p> <p>винтовая лестница, расположенная в северной части здания, с металлическим кованым ограждением в виде прутьев с перехватами и пояса стилизованных завитков в верхней части, с деревянными профилированными поручнями, ее конструкция, габариты, исторический материал ступеней*;</p> <p>* обшиты современными материалами</p> <p>парадная двухмаршевая лестница на металлических клепаных косоурах, расположенная в полуциркульном ризалите двора, с известняковыми ступенями и с металлическим кованым ограждением, декорированным геометрическими и растительными элементами в формах модерна, с деревянным профилированным поручнем;</p> <p>колонны в помещении 11-Н(195), конфигурация, габариты, материал.</p>	   
4	<p>Объемно-планировочное решение:</p>	<p>историческое объемно-планировочное решение лестниц и помещений с художественной отделкой, перечисленных в пункте 6.</p>	

5	<p>Архитектурно-художественное решение фасадов:</p>	<p>лицевые фасады по Невскому пр. и Малой Садовой ул., их архитектурно-художественное решение в приемах модерна:</p> <p>цоколь, облицованный гладкими плитами серо-розового гранита;</p> <p>материал и характер облицовки фасадной поверхности: в уровне 1-6-го этажей – серо-розовый гранит различной фактуры, включая обработку под кирпичный руст в уровне 3-6-го этажей;</p> <p>полосовый руст грубой обработки – в межколонных простенках в уровне 1-2-го этажей;</p> <p>арочный проем с бочарным завершением на высоту 1-5-го этажей фасада по Невскому пр.;</p> <p>оформление арочного проема – стилизованный замковый камень с металлическим маскаронем и розовыми побегам, треугольные филенки с рельефными металлическими панно стилизованного орнамента в формах модерна (над проемом), рельефные резные композиции растительного рисунка в верхней части откосов проема;</p>	    
---	---	--	--

балкон в уровне 3-го этажа на ширину фасада по Невскому проспекту – на металлических ажурных кронштейнах, декорированных растительно-цветочным орнаментом в стиле модерн, с металлическим ограждением\* (ажурные металлические секции растительного рисунка);

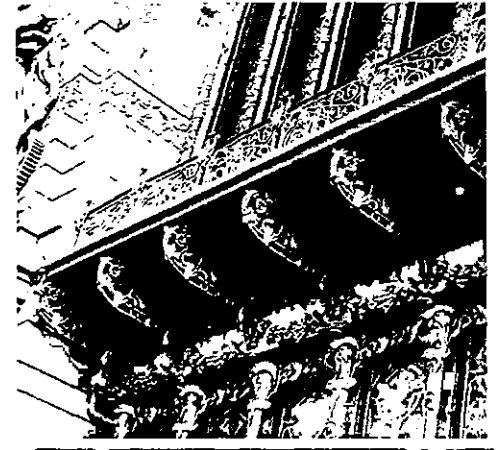
\* воссоздано

балконы в уровне 6-го этажа на ширину фасадов по Невскому проспекту и Малой Садовой улице\* – на стилизованных орнаментированных кронштейнах, с ограждением (металлические секции растительного рисунка, глухие опорные тумбы на цоколе);

\* в настоящее время утрачены

балконы в уровне 3, 4, 6-го этажей восточной части фасада по Невскому пр. с металлическим ажурным ограждением геометрического и растительного рисунка;\*

\* в настоящее время находится на реставрации



исторические проемы балконных дверей, в том числе объединенные с оконными проемами — местоположение, конфигурация (прямоугольные), габариты;

исторический материал, конфигурация и техника исполнения заполнений балконных проемов;\*

\* в настоящее время часть заполнений утрачена

оформление ниши — облицовка стен желтым облицовочным кирпичом, серым гранитом, покрытие гладкой штукатуркой; покрытие пола ниши плитами красного гранита;

ладуга с профилями по верхнему и нижнему краям;

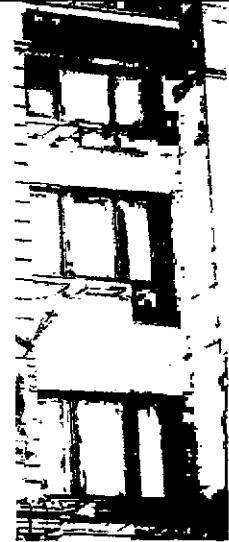
крыльцо, со ступенями, облицованными красным гранитом, расположенное в северной части ниши;

прямоугольный проход к проему, ведущему в театральные помещения, расположенный в северной части ниши);

дверные проемы — местоположение (северная и западная части ниши), конфигурация (прямоугольные), габариты;

исторические оконные проемы — местоположение (в уровне 1-6-го, аттикового этажей), конфигурация (прямоугольные, с бочарным завершением, щелевидные), габариты;

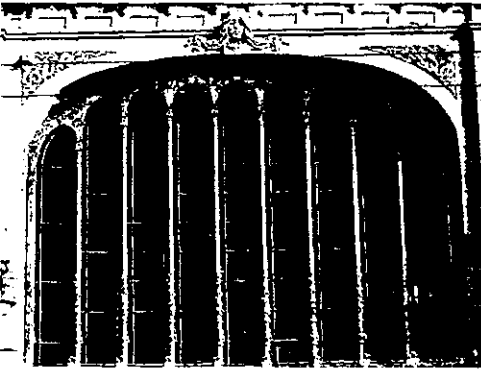
заполнения оконных проемов, включая свинцово-паечные витражи цветного стекла, их исторические материал (дерево, металл, стекло), рисунок расстекловки, цвет, техника исполнения (выколотка, пайка);

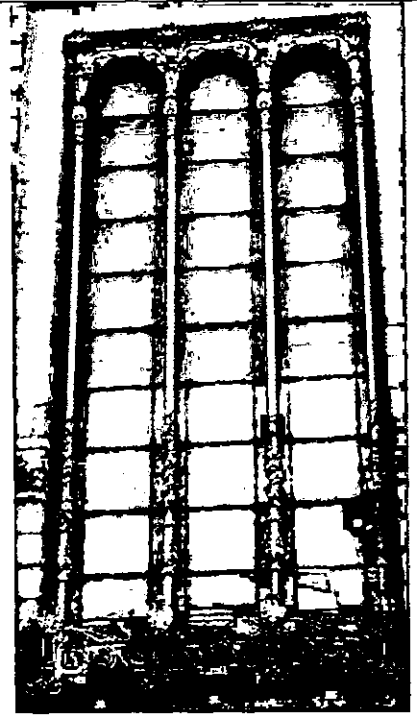


оформление оконных проемов в уровне 1-2-го этажей – металлические колонки с выколотым растительно-цветочным накладным декором в формах модерна;



оформление оконных проемов в уровне 3-5-го этажей – металлический аркатурно-колончатый пояс, декорированный рельефным выколотым растительно-цветочным орнаментом в формах модерна;





оформление щелевидных оконных проемов в уровне 5-го этажа – профилированные гранитные наличники, прямые сандрики, накладной металлодекор в виде растительных гирлянд с круглыми розетками и лентами в верхней части наличников;

оформление проемов 6-го этажа – гладкая штукатурка;

исторический металлодекор лицевых фасадов,\* его исторические местоположение, цвет, материал (медь, чугун), техника исполнения (литье, выколотка), в том числе:

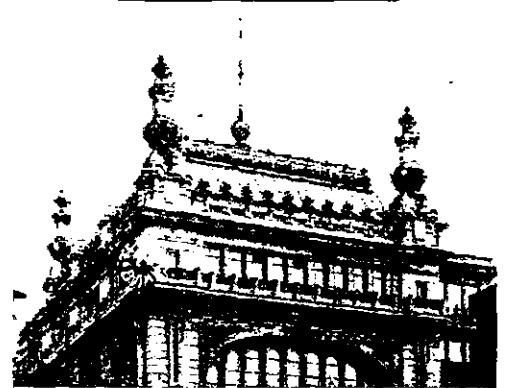
орнаментальные пояс и ограждение перелома крыши;\*

два фигурных шпиля;\*

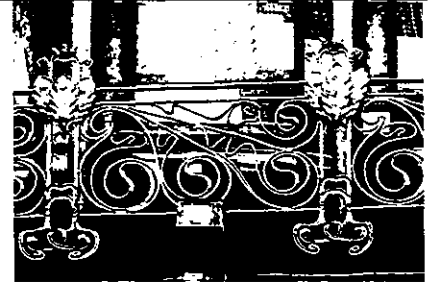
фигурные филенки с растительными гирляндами и цифрами «1902» на постаментах скульптур;\*

\* в настоящее время утрачены

провисающие растительные гирлянды в подоконном пространстве 3-го этажа лицевого фасада по Невскому пр.;



ажурные ограждения в нижней части оконных проемов в уровне 3-го этажа фасада по Малой Садовой ул.;



аллегорическая круглая скульптура (выколотка из листовой меди, литые бронзовые детали, автор – А.Г. Адамсон), символизирующая торговлю, науки, искусства и промышленность – четыре композиции, установленные в уровне 3-го этажа угловых частей здания, на фигурных гранитных постаментах на парных гранитных орнаментированных кронштейнах, между которыми расположен металлический флагодержатель, декорированный цветами и завитками в формах модерна;



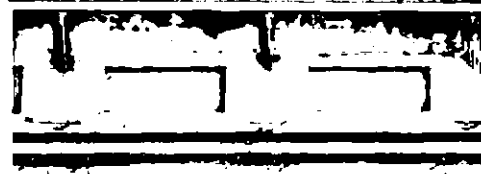
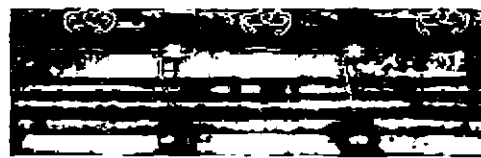


профилированный карниз между 2-м и 3-м этажами;

рельефный пояс лиственного рисунка между 3-м и 4-м этажами;

филенчатый фриз в подоконном пространстве 6-го этажа;\*

\* исторический декор между филенками и гутты под профилированным поясом в настоящее время утрачены



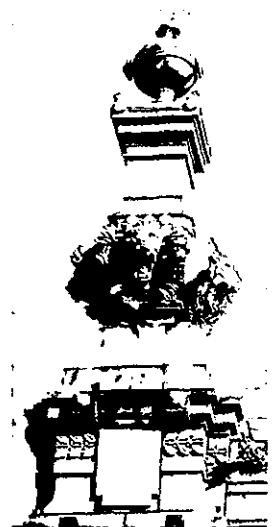
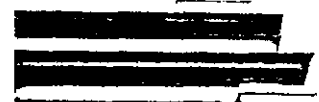
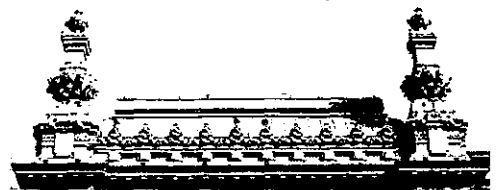
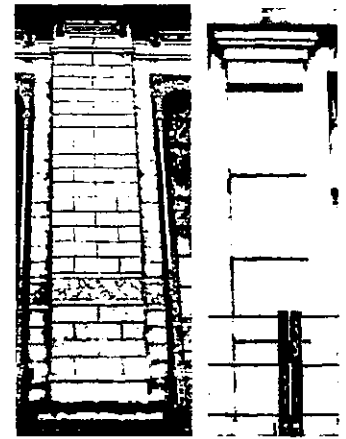
рустованные пилястры в межоконных простенках в уровне 3-5-го и 6-го этажей;




венчающий профилированный раскрепованный карниз с сухариками;

оформление аттикового этажа – филенки в межоконных простенках, фигурный карниз, декорированный накладным поясом из плодов и ягод, фигурные опорные тумбы, оформленные филенками, розетками и орнаментальными поясами;

гладкий аттик с профилированным карнизом (над восточной частью фасада по Невскому пр.);

четыре гранитные композиции в виде пилона на ступенчатом основании, со сплюсненной декорированной металлическими львиными маскаронами и листьями сферой в нижней части и металлической сферой с розетками в завершении, их местоположение, конфигурация, габариты;



		<p>дворовый фасад:</p> <p>цоколь, облицованный известняковой скобой;</p> <p>материал и характер облицовки фасада в уровне 1-6-го этажей – гладкая штукатурка;</p> <p>исторические оконные проемы – местоположение, конфигурация (прямоугольные), габариты;</p> <p>исторические материал (дерево), единообразие цветового решения и рисунок расстекловки заполнения оконных проемов;</p> <p>гладкая межэтажная тяга;</p> <p>профилированный венчающий карниз;</p> <p>аттик полуциркульного ризалита.</p>	
6	<p>Декоративно-художественное оформление интерьеров, предметы декоративно-прикладного искусства:</p>	<p>исторические пропорции, габариты, материал, местоположение конструктивных и архитектурно-художественных элементов;</p> <p>парадная лестница:</p> <p>3 напольных вертикальных чугунных радиатора на многогранном основании с ажурной решеткой, завершенных сферой, расположенные на межэтажных площадках;</p> <p>пом. 8-Н(2):</p>	  

пол, облицованный плитами серо-красного гранита;

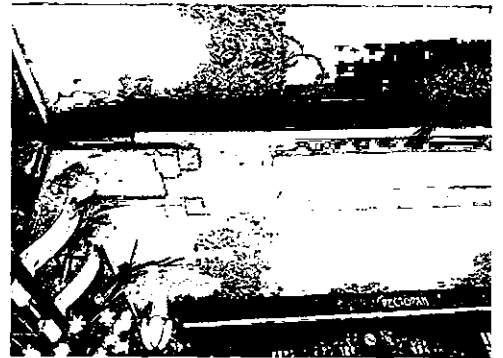
оформление стен – облицовка на 2/3 высоты в нижней части темно-зеленой глазурованной плиткой;

неглубокие ниши, разделенные лопатками;

лепные позолоченные композиции растительного рисунка в формах модерна (виноградные лозы, цветочные гирлянды, ленты), расположенные в верхней части стен по периметру помещения;

карниз с профилем по периметру помещения;

потолок, разделенный широкими балками с профилированными поясами и прямоугольными филенками с профилем по периметру, поддерживаемыми парными оштукатуренными орнаментированными кронштейнами с женскими маскаронами;



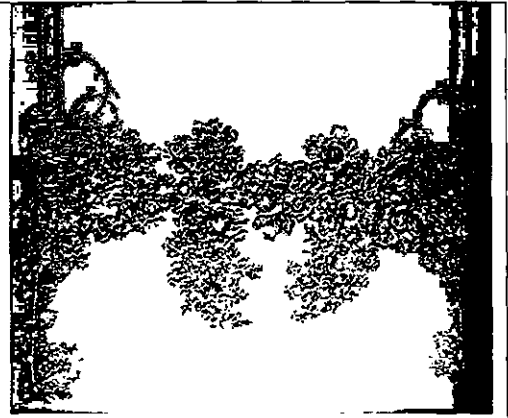
оформление секций потолка – лепные позолоченные композиции из подсолнухов и растительных элементов в формах модерна;

двойной трехчастный деревянный тамбур, фанерованный красным деревом, с остеклением; центральная часть представлена двумя двухстворчатыми односторонними дверями (на одной оси) на три филенки каждая створка; верхняя – большего размера, остеклена, с резным накладным декором; средняя глухая, в профилированной раме, нижняя прямоугольная, с резным, рельефным бронзированным орнаментом с рисунком из листа лавра; боковые части представлены одностворчатыми дверями (4 шт.) на две филенки каждая; верхняя – крупная, фигурная, остеклена, с резным накладным декором; двери разделены гладкими пилястрами; верхняя часть над дверями остеклена, с расстекловкой на прямоугольники; в завершении гладкий фриз и профилированный карниз; над тамбуром

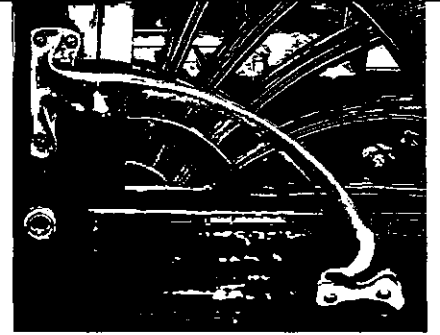
со стороны интерьера металлическое золоченое ограждение в виде балюстрады из 4 секций с ажурным орнаментом растительного характера.

время: нач. XX в.

размер: ширина центральной двери: 164 см., боковых дверей: 95 см.



16 фигурных латунных ручек-скоб в формах модерна, с крупными фигурными цапфами (на дверных створках тамбура);  
 Время: нач. XX в.  
 Размер: дл.: 70 см.  
 Сохранность: потертость металла, мелкие царапины;



мозаичный, полихромный, свинцовопаечный витраж (в оконном проеме фасада по Невскому пр.) в металлической прямоугольной раме из 9 равных частей, с повторяющимся в каждой части рисунком стилизованного растительного орнамента; стекло синего, красного, желтого, зеленого, фиолетового цвета;  
 время: нач. XX в. размер: в.: 200 см., шир.: 1300 см.



мозаичный, полихромный, свинцовопаечный витраж (в оконном проеме фасада по Малой Садовой ул.) в металлической прямоугольной раме из 9 равных частей, с повторяющимся в каждой части рисунком стилизованного растительного орнамента; стекло синего, красного, желтого, зеленого, фиолетового цвета;  
 время: нач. XX в.  
 размер: в.: 200 см., шир.: 1300 см.



12 бра на 1 светоточку, расположенные над оконными проемами на уровне витражных стекол (металл, золочение, хрусталь); пристенная часть из двух длинных вольтообразных завитков, декорированных розетками; светильник подвесной, в виде небольшой 3-ярусной люстры с хрустальным убором, законченным по краю призматическими подвесками; шток длинный, прямой, цилиндрической формы;  
 время: нач. XX в.  
 размер: в.: 250 см., диаметр: 30 см.



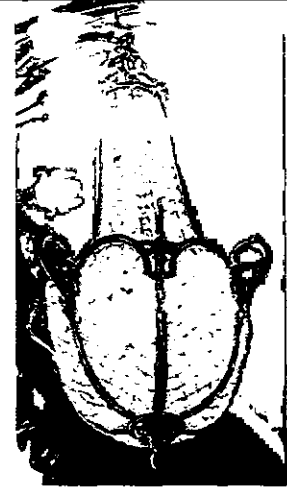
4 двухъярусных торшера с хрустальным убором, с двумя тонкими бронзовыми ободами (один обод с хрустальными подвесками внутри другого); верхняя часть в виде колокола; завершены небольшой шишкой; стержень деревянный, цилиндрической формы, с резным декором в центральной части, закреплен к полке прилавка металлической фигурной деталью;  
 время: нач. XX в.  
 размер: в.: 220 см., диаметр: 50 см.



4 торшера патинированной бронзы на 45 светоточек; в виде двух огромных букетов из цветов и побегов водяных растений (лилии, камыш), соединенных в верхней части; стебли в основании перевиты лентой; светильники молочного стекла в виде метелок камыша в завершении (9 шт.) и цветов с фигурными рифлеными лепестками; подставка деревянная, фигурных очертаний, фанерована красным деревом, с зеркальными вставками (из полосок) сверху и с боку с лицевой стороны; угол декорирован бронзовой накладкой в виде перевитых побегов растений с тремя светильниками, являющимися частью торшера (на двух подставках по одной бронзовой накладке);  
 время: нач. XX в.  
 размер: дл. тумбы: 160 см., в.: 550 см.; ш.: 77 см., ширина куста: 200 см.



4 двухъярусные, грушевидные люстры, со скрытой осветительной системой, подвешенных к верхней части торшеров; каркас бронзовый, золоченый; нижняя часть в виде глубокой чаши с фигурным краем; ребра каркаса чаши в верхней части декорированы волUTOобразными завитками; завершены профилированной розеткой с небольшой шишкой; каждая люстра завершена деталью в виде опрокинутого колокольчика с кольцом для подвеса;  
 время: нач. XX в.  
 размер: в.: 100 см; диаметр люстры: 50 см.

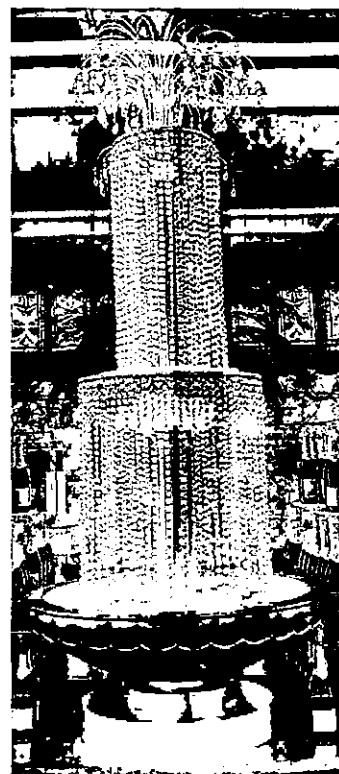


2 пристенных встроенных, четырехъярусных, фанерованных красным деревом витрины-шкафа, расположенных над прилавком при входе в торговый зал справа; 1-й ярус фланкируют два открытых шкафа на три полки каждый; задняя и боковые стенки внутри остеклены зеркалами; верхняя часть в виде филенчатой панели с вертикальными накладками, украшенными резной деталью в нижней части, на профилированном плинте с гладким фризом и профилированным карнизом; нижние горизонтальные филенки с рельефным резным декором из листа лавра; в центральной части — ниша; задняя стенка ниши с зеркальным остеклением; зеркала из 3 вертикальных кусков; завершены металлическим золоченым ограждением в виде балюстрады из 4 секций, разделенных узкими вертикальными стойками с ажурным орнаментом растительного характера; поручни деревянные профилированные;  
 время: нач. XX в.  
 размер: в.: 600 см., шир.: 500 см.



встроенная витрина в виде ниши овальной формы, с разъемом в центральной части, оформленным двумя колоннами круглого сечения с резным декором; углы ниши с лицевой стороны украшены резным накладным орнаментом растительного характера; внутренние боковые стенки ниши украшены бронзовыми полосками. По внутреннему краю ниши вмонтировано 132 электропатрона; задняя стена ниши с зеркальной расстекловкой на семь крупных фигурных частей в деревянной профилированной раме; в центральной части над нишей вмонтированы часы в резном, фанерованном красном деревом корпусе, фигурных очертаний с полуциркульным завершением; циферблат круглый, латунный. Завершена витрина металлическим золоченым ограждением в виде балюстрады с ажурным орнаментом растительного характера из 12 секций, разделенных вертикальными стойками; поручень деревянный профилированный; балюстрада повторяет очертания ниши; в центральной части ниши размещен трехъярусный гипсовый фонтан-витрина «Каскад» на каннелированном стержне с подсветкой и хрустальным убором; время: нач. XX в.  
размер: в.: ок. 450 см., диаметр фонтана: 80 см.

4 трехъярусных, фанерованных красным деревом шкафа-витрины прямоугольных очертаний; нижний ярус в виде 2-створчатой тумбы на профилированном плинте; створки раздвижные; декорированы филёнкой, фанерованной красным деревом и прямоугольной вставкой с резным рельефным бронзованным орнаментом с рисунком; верхняя часть из трех вертикальных секций, завершенных профилированным карнизом; средняя выше боковых; лицевая и боковые стороны шкафа остеклены; стекло с факетом в латунных переплетах, с расстекловкой на прямоугольнички; время: нач. XX в.  
размер: в.: ок. 250 см., шир.: 77 см.

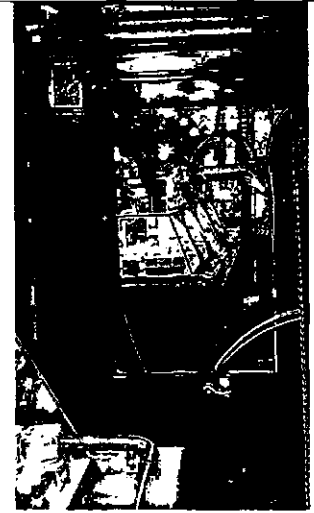


2 одностворчатые двери: на три филенки каждая, расположенные по сторонам от овальной витрины, с порталом; фанерованы красным деревом; верхняя часть с зеркальным остеклением из одного куска, с фацетом; нижняя горизонтальная декорирована рельефным накладным орнаментом с рисунком из лаврового листа; небольшой портал завершен гладким фризом и профилированным карнизом; боковые стороны в виде гладких пилястр с резными вставками с рисунком в виде лаврового листа;  
 время: нач. XX в.  
 размер: в.: 200 см., шир.: 104 см.

фигурная латунная ручка-скоба в формах модерна, с крупными фигурными цапфами (на одностворчатых дверях);  
 время: нач. XX в.  
 размер: дл.: 70 см.

2 настенных зеркала с фацетом, верхние углы скруглены, в узких рамах, фанерованных красным деревом; зеркала расположены над дверьми по обе стороны ниши, вписаны в панели, фанерованные красным деревом, фланкированы прямоугольными накладками с резной деталью в нижней части;  
 время: нач. XX в.  
 размер: в.: 118 см., шир.: 85 см.

5 прилавков прямоугольных очертаний со столешницами из белого мрамора, боковые стороны каждого прилавка облицованы филенчатой панелью, фанерованной красным деревом; рамы филенок профилированные, поля с каннелюрами; филенки разделены пилястрами; в нижней части панели – резные бронзированные прямоугольные орнаментированные вставки с рисунком из листа лавра; каркас остекления прилавков из латунных литых фигурных стоек в виде стилизованного трехчастного листа и латунного пологого поручня цилиндрической формы; стойки в нижней части соединены с поручнем и закончены прямоугольной деталью для крепления к столешницам; четыре прилавка расположены вдоль стен торгового зала, один – в центральной части зала;  
 время: нач. XX в.  
 размер боковых прилавков: в. стойки: 48 см., в. прилавка: 98 см., шир.: 130 см.



(60 см. – ширина витрины), толщина мраморной полки: 3 см.  
размер центрального прилавка: в.: 150 см., дл.: 900 см., шир.: 500 см.

помещение 11-Н(88):\*

\* в настоящее время в помещении устроен театральный зал со сценой и балконом, большая часть лепного декора и витражи утрачены

прямоугольные проемы с закругленными углами и лепным декором по верхнему краю\*

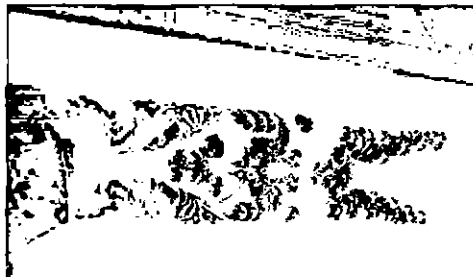
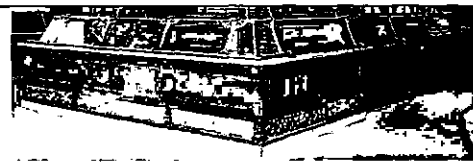
\* в настоящее время проемы заложены, в них устроены ниши

оформление потолка, разделенного на поля балками:  
геометрический и растительно-цветочный орнамент в приемах модерна – в торцевых частях полей;

стилизованные картуши с растительным орнаментом центральной части каждой балки;

растительно-цветочные композиции в приемах модерна – в торцевых частях каждой балки;

помещение 11-Н(195):



20 оштукатуренных колони с капителями, декорированными цветами и побегами в характере модерна, поддерживающие балку по периметру помещения;

оформление потолка – рельефный пояс из цветов и побегов в формах модерна по периметру потолка;

высокая падуга, оформленная рельефными композициями из цветов подсолнуха, мака, растительных побегов, профилей и завитков в формах модерна;



оформление балки – рельефные цветы, профили;



оформление нижней части стен – профили, круглые розетки, изображения подсолнухов.

