



ПРАВИТЕЛЬСТВО САНКТ-ПЕТЕРБУРГА
КОМИТЕТ ПО ГОСУДАРСТВЕННОМУ КОНТРОЛЮ, ИСПОЛЬЗОВАНИЮ
И ОХРАНЕ ПАМЯТНИКОВ ИСТОРИИ И КУЛЬТУРЫ
РАСПОРЯЖЕНИЕ

окуд

20.08.2021

№ 151-рп

**Об утверждении предмета охраны
выявленного объекта культурного наследия
«Дом Уткиной»**

В соответствии со статьей 3 Закона Санкт-Петербурга от 12.07.2007 № 333-64 «Об охране объектов культурного наследия в Санкт-Петербурге» и пунктом 3.12 Положения о Комитете по государственному контролю, использованию и охране памятников истории и культуры, утвержденного постановлением Правительства Санкт-Петербурга от 28.04.2004 № 651:

1. Утвердить предмет охраны выявленного объекта культурного наследия «Дом Уткиной», расположенного по адресу: г. Санкт-Петербург, Римского-Корсакова пр., 101, согласно приложению к настоящему распоряжению.


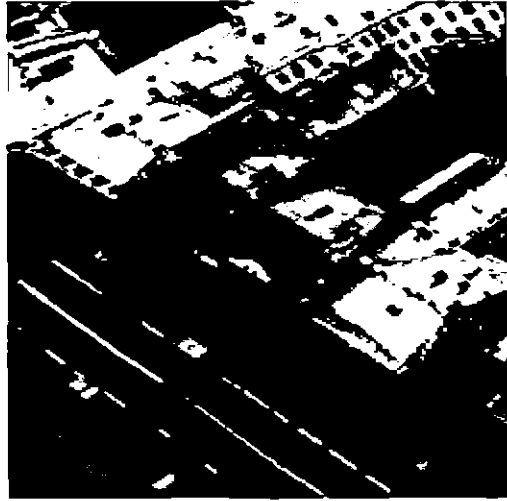

2. Начальнику отдела государственного реестра объектов культурного наследия Управления государственного реестра объектов культурного наследия обеспечить размещение настоящего распоряжения в электронной форме в локальной компьютерной сети КГИОП и его официальное опубликование.

3. Контроль за выполнением распоряжения возложить на начальника Управления государственного реестра объектов культурного наследия.

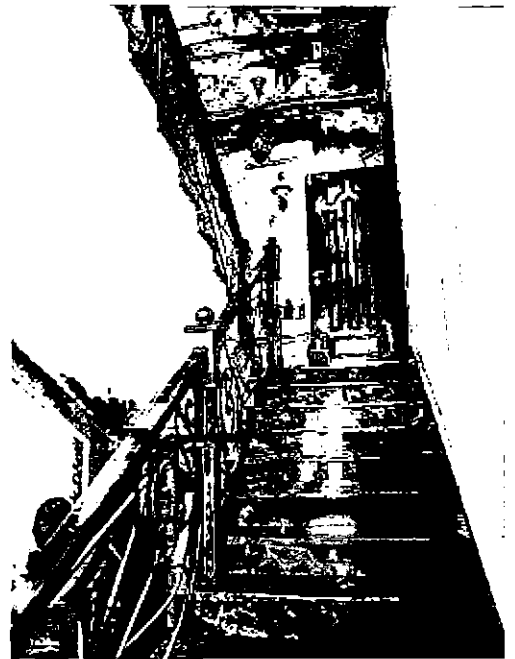
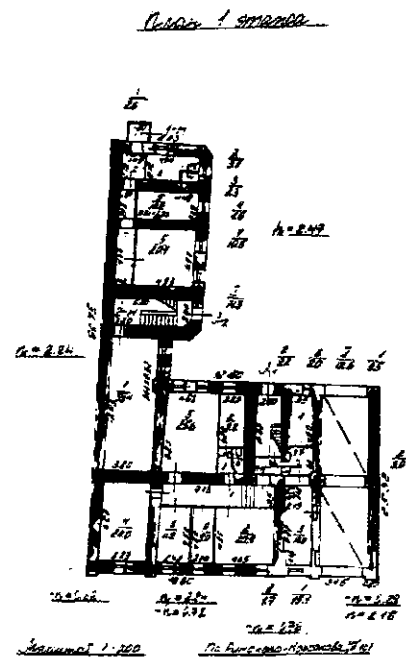
Заместитель председателя КГИОП

Г.Р. Аганова

Предмет охраны выявленного объекта культурного наследия
«Дом Уткиной»,
расположенного по адресу: г. Санкт-Петербург, Римского-Корсакова пр., 101.

№ пп	Виды предмета охраны	Элементы предмета охраны	Фотофиксация
1	2	3	4
1.	Объемно-пространственное решение:	<p>местоположение, габариты и конфигурация «Г-образного» в плане трехэтажного на подвалах здания, состоящего из, прямоугольного лицевого корпуса, вытянутого по оси юго-запад – северо-восток, с воротным проездом по крайней северо-восточной оси и примыкающего к нему прямоугольного дворового флигеля;</p> <p>конфигурация и габариты крыши, включая высотную отметку конька и дымовые трубы;</p> <p>материал окрытия кровли – металл.</p>	 
2.	Конструктивная система:	<p>наружные кирпичные капитальные стены;</p> <p>исторические внутренние кирпичные капитальные стены – местоположение, габариты, материал (кирпич);</p> <p>коробовый свод воротного проезда;</p> <p>местоположение междуэтажных перекрытий;</p>	

исторические лестницы – местоположение, конфигурация, тип (двухмаршевые);



3.

Архитектурно-художественное решение фасадов:

историческое архитектурно-художественное решение лицевого юго-восточного фасада, раскрепованного по крайним световым осям, в том числе:

материал отделки фасада – окрашенная штукатурка, рустованная штукатурка в уровне первого этажа;



материал и характер оформления цоколя – гранитная плита;

исторические дверные проемы:

местоположение, габариты, конфигурация (заложенных) исторических дверных проемов;

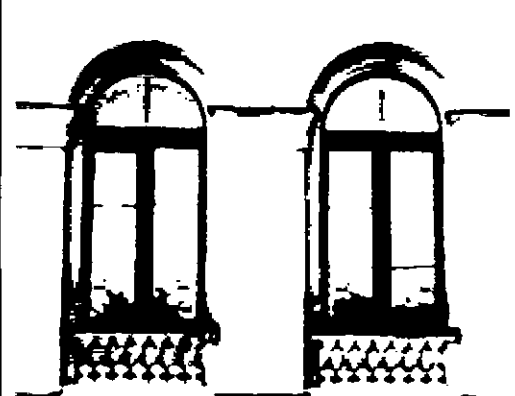
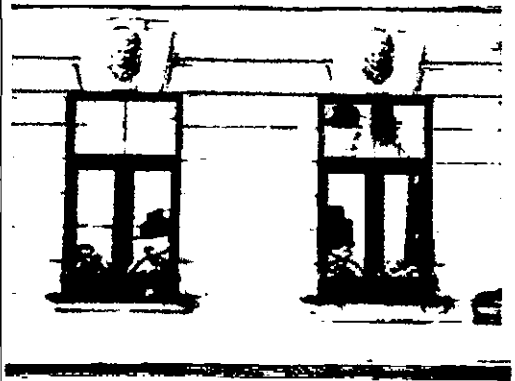
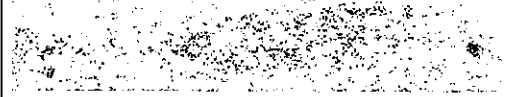
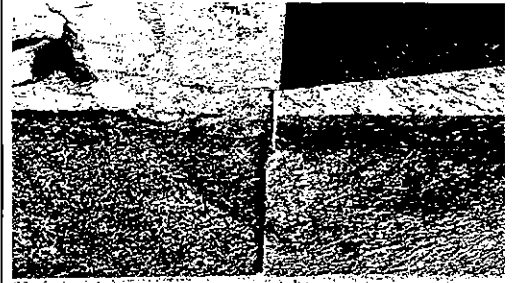
исторические оконные проемы:

местоположение, габариты, конфигурация (прямоугольная в уровне цокольного, первого и третьего этажей, с полуциркульными перемычками в уровне второго этажа);

оформление оконных проемов 1-го этажа замковыми камнями, декорированными женскими маскаронами,

оформление оконных проемов второго этажа архивольтами, опирающимися на пилястры в простенках оконных проемов, и прямоугольными подоконными нишами с вписанными в них ложными балюстрадами;

исторический рисунок заполнения оконных проемов, единообразное колористическое решение;



балконы: местоположение (по крайним световым осям в уровне третьего этажа), конфигурация, материал;

оформление дверных проемов балконов 2-го этажа: фланкирующие пилястры и треугольные сандрики;

междуэтажная профилированная тяга в уровне 1-го – 2-го этажей;

подоконные карнизы;

местоположение, габариты, рисунок (меандр), материал (металл), исторического ограждения балконов;

металлические кронштейны балконов, выполненные в виде валлот, декорированных акантом и розетками;

профилированный фриз;

венчающий профилированный карниз с сухариками* (*утрачены);

дворовые фасады:

материал отделки фасадов – окрашенная штукатурка;

материал и характер оформления цоколя дворовых фасадов – лещадная скоба; материал и характер оформления цоколя воротного проезда – гранитная плита;

местоположение, габариты, конфигурация (прямоугольная) исторических оконных проемов в уровне 1-го – 3-го этажей; отметки высоты, габариты ширины оконных проемов в уровне цокольного этажа;

местоположение, габариты, конфигурация (прямоугольная), исторических дверных проемов;

междуэтажные профилированные тяги;

подоконные карнизы;

венчающий профилированный карниз.

