



ПРАВИТЕЛЬСТВО САНКТ-ПЕТЕРБУРГА
КОМИТЕТ ПО ГОСУДАРСТВЕННОМУ КОНТРОЛЮ, ИСПОЛЬЗОВАНИЮ
И ОХРАНЕ ПАМЯТНИКОВ ИСТОРИИ И КУЛЬТУРЫ

РАСПОРЯЖЕНИЕ

окул

09.08.2021

№ 122-рп

**Об утверждении предмета охраны
выявленного объекта культурного наследия
«Здание детского приюта св. Николая Чудотворца».**

В соответствии со статьей 3 Закона Санкт-Петербурга от 12.07.2007 № 333-64 «Об охране объектов культурного наследия в Санкт-Петербурге» и пунктом 3.12 Положения о Комитете по государственному контролю, использованию и охране памятников истории и культуры, утвержденного постановлением Правительства Санкт-Петербурга от 28.04.2004 № 651:

1. Утвердить предмет охраны выявленного объекта культурного наследия «Здание детского приюта св. Николая Чудотворца», расположенного по адресу: г. Санкт-Петербург, город Колпино, улица Культуры, дом 1/10, литера А, согласно приложению к настоящему распоряжению.

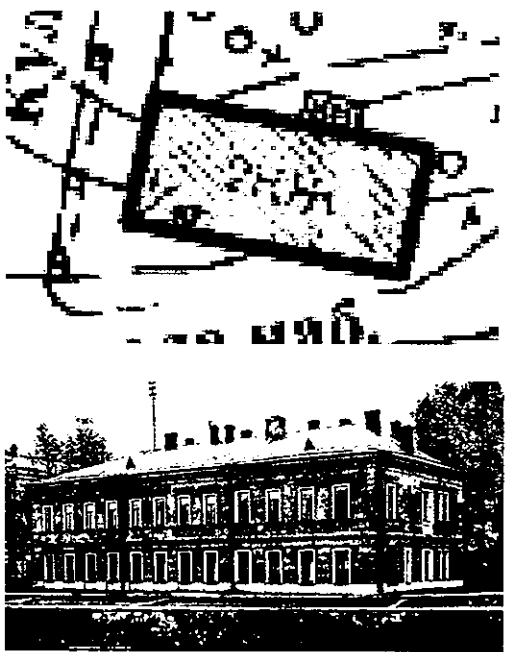
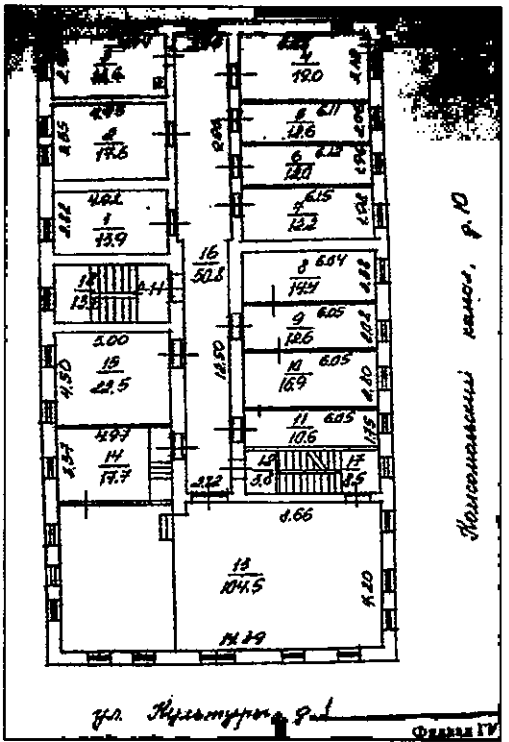
2. Начальнику отдела государственного реестра объектов культурного наследия Управления государственного реестра объектов культурного наследия обеспечить размещение настоящего распоряжения в электронной форме в локальной компьютерной сети КГИОП и его официальное опубликование.

3. Контроль за выполнением распоряжения возложить на начальника Управления государственного реестра объектов культурного наследия.

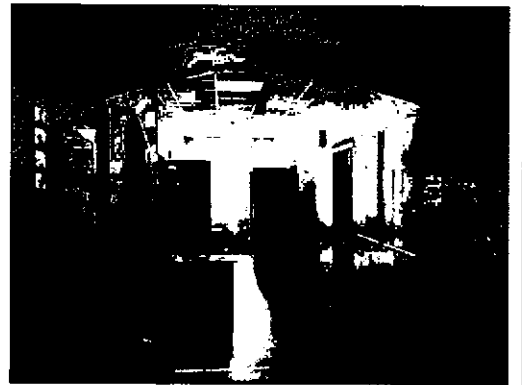
Заместитель председателя КГИОП

Г.Р. Аганова

Предмет охраны выявленного объекта культурного наследия
«Здание детского приюта св. Николая Чудотворца», расположенного по адресу:
г. Санкт-Петербург, город Колпино, улица Культуры, дом 1/10, литера А.

№ пп	Виды предмета охраны	Элементы предмета охраны	Фотофиксация
1	2	3	4
1.	Объемно-пространственное решение:	<p>исторические местоположение, габариты и конфигурация двухэтажного, прямоугольного в плане здания;</p> <p>исторические габариты (включая высотные отметки), конфигурация скатной вальмовой крыши со слуховыми окнами; дымовые трубы; материал покрытия кровли – металл.</p>	
2.	Конструктивная система:	<p>исторические наружные кирпичные капитальные стены;</p> <p>исторические внутренние капитальные стены, материал кирпич;</p> <p>местоположение междуэтажных перекрытий;</p> <p>лестницы – историческое местоположение, конфигурация, тип (двухмаршевые);</p>	

арочные проемы с лучковыми перемычками в коридорах 1-го и 2-го этажей.



3.

Архитектурно-художественное решение фасадов:

историческое архитектурно-художественное решение фасадов, в приемах «кирпичного стиля» в том числе:

руст в уровне первого этажа;



местоположение, габариты, конфигурация (прямоугольная) исторических оконных проемов;

местоположение, габариты, конфигурация (прямоугольная) исторических дверных проемов;

оформление оконных проемов 2-го этажа наличниками и прямоугольными сандриками;

заполнения оконных проемов: исторический рисунок расстекловки, единообразное колористическое решение;

междуэтажная профилированная тяга в уровне 1-го – 2-го этажей;

венчающий профилированный карниз.

