



ПРАВИТЕЛЬСТВО САНКТ-ПЕТЕРБУРГА
КОМИТЕТ ПО ГОСУДАРСТВЕННОМУ КОНТРОЛЮ, ИСПОЛЬЗОВАНИЮ
И ОХРАНЕ ПАМЯТНИКОВ ИСТОРИИ И КУЛЬТУРЫ
РАСПОРЯЖЕНИЕ

окуд

16.07.2021

№ 106-пн

**Об утверждении предмета охраны
объекта культурного наследия федерального значения
«Корпус родовспомогательный Воспитательного дома»,
входящего в состав объекта культурного наследия федерального значения
«Воспитательный дом Императорский»**

В соответствии с подпунктом 10 пункта 2 статьи 33 Федерального закона от 25.06.2002 № 73-ФЗ «Об объектах культурного наследия (памятниках истории и культуры) народов Российской Федерации» и пунктом 3.12 Положения о Комитете по государственному контролю, использованию и охране памятников истории и культуры, утвержденного постановлением Правительства Санкт-Петербурга от 28.04.2004 № 651:

1. Утвердить предмет охраны объекта культурного наследия федерального значения «Корпус родовспомогательный Воспитательного дома», входящего в состав объекта культурного наследия федерального значения «Воспитательный дом Императорский», расположенного по адресу: Санкт-Петербург, набережная реки Мойки, дом 48-50-52, литера Д, согласно приложению к распоряжению.

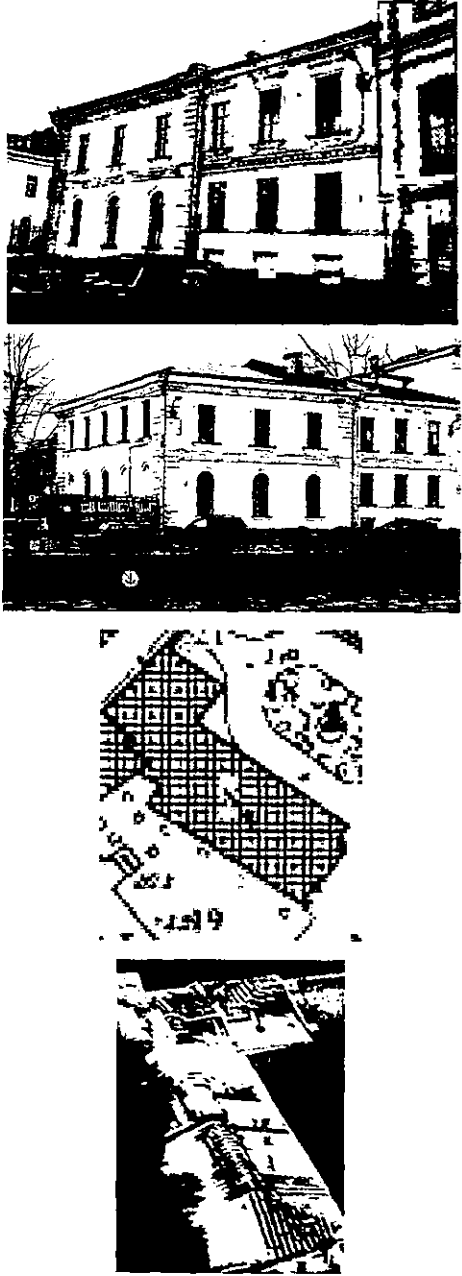
2. Начальнику отдела государственного реестра объектов культурного наследия Управления государственного реестра объектов культурного наследия обеспечить размещение распоряжения в электронной форме в локальной компьютерной сети КГИОП и его официальное опубликование.

3. Контроль за выполнением распоряжения возложить на начальника Управления государственного реестра объектов культурного наследия.

Заместитель председателя КГИОП

Г.Р. Аганова

Предмет охраны объекта культурного наследия федерального значения «Корпус родовспомогательный Воспитательного дома», входящего в состав объекта культурного наследия федерального значения «Воспитательный дом Императорский», расположенного по адресу: Санкт-Петербург, набережная реки Мойки, дом 48-50-52, литера Д

№ пп	Видовая принадлежность предмета охраны	Предмет охраны	Фотофиксация
1	2	3	4
1.	Объемно-пространственное решение:	<p>исторические габариты и конфигурация двухэтажного, Г-образного в плане, на подвалах здания, включая ризалит северо-восточного фасада;</p> <p>габариты, конфигурация и высотные отметки крыши; материал кровли – металл;</p>	 <p>The photo fixation section contains four images: a black and white photograph of the building's facade from the street level; a second black and white photograph showing a different view of the building; a technical architectural floor plan of the building; and a perspective drawing of the building's roof structure.</p>
2.	Конструктивная система:	<p>исторические наружные капитальные стены; исторические внутренние капитальные стены; местоположение, материал (кирпич);</p>	

исторические лестницы, в том числе:

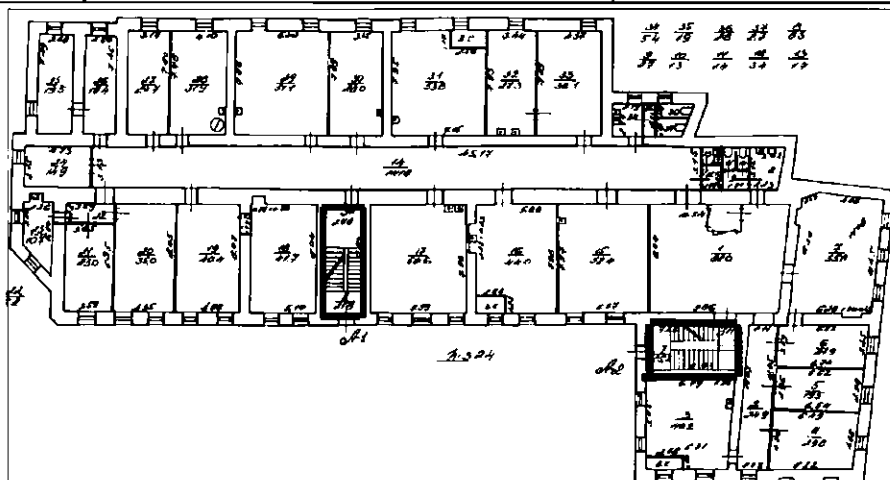
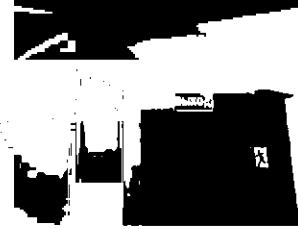
двухмаршевая межэтажная лестница в юго-восточной части здания (Л-1), на косоурах, с известняковыми ступенями, ограждением кованого железа и деревянными профилированными поручнями;



покрытие пола лестничных площадок – лещадная плита;




крестовые и сомкнутые с распалубками своды под лестничными площадками;

трехмаршевая межэтажная лестница в северной части здания (Л-2), на косоурах, с известняковыми ступенями, ограждением кованого железа (рисунок – вертикальные стойки с набалдашниками, перехватами и пятниками) и деревянными профилированными поручнями;

покрытие пола лестничных площадок – лещадная плита;



		<p>коробовые и сомкнутые с распалубками своды подвальных помещений;</p>	
3.	<p>Объемно-планировочное решение:</p>	<p>историческое объемно-планировочное решение лестничных клеток;</p>	
4.	<p>Архитектурно-художественное решение фасадов:</p>	<p>архитектурно-художественное решение лицевых фасадов в приемах классицизма;</p> <p>цоколь, облицованный известняком;</p> <p>материал и характер обработки фасадной поверхности – гладкая окрашенная штукатурка, рустованные лопатки в уровне 1-2-го этажей;</p> <p>оконные проемы цокольного и 1-2-го этажей – местоположение, конфигурация (прямоугольные, с полуциркульным завершением), оформление (профилированные наличники, прямые сандрики на кронштейнах, прямоугольные филенки под окнами, прямоугольные подоконные блоки с кронштейнами); габариты;</p> <p>исторические заполнения оконных проемов – рисунок, цвет (коричневый), материал (дерево);</p> <p>дверные проемы – местоположение, конфигурация, габариты;</p> <p>исторические заполнения дверных проемов – материал (дерево), цвет;</p> <p>ниши с полуциркульным завершением на восточном (торцевом) фасаде, оформленные профилированными наличниками, под ними прямоугольные филенки;</p> <p>исторический профиль межэтажных карнизов и тяг, в том числе тяга с меандровым фризом между первым и вторым этажами северо-западной части лицевого фасада;</p> <p>венчающий профилированный карниз (по</p>	

		<p>северо-западному и северо-восточному фасадам – с сухариками).</p> <p>архитектурно-художественное решение дворовых фасадов:</p> <p>цоколь, облицованный известняковой скобой;</p> <p>материал и характер отделки фасадов - окрашенная штукатурка;</p> <p>исторические оконные проемы цокольного и 1-2-го этажей – местоположение, конфигурация (прямоугольные), оформление (профилированные наличники), габариты;</p> <p>заполнения оконных проемов – исторические рисунок, материал (дерево), цвет;</p> <p>исторический профиль межэтажных карнизов и тяг;</p> <p>венчающий профилированный карниз;</p>	  
--	--	--	--