



ПРАВИТЕЛЬСТВО САНКТ-ПЕТЕРБУРГА
КОМИТЕТ ПО ГОСУДАРСТВЕННОМУ КОНТРОЛЮ, ИСПОЛЬЗОВАНИЮ
И ОХРАНЕ ПАМЯТНИКОВ ИСТОРИИ И КУЛЬТУРЫ

РАСПОРЯЖЕНИЕ

окуд

04.04.2021

№ 44-рп

**Об утверждении предмета охраны
выявленного объекта культурного наследия
«Здание Московского райсовета»**

В соответствии со статьей 3 Закона Санкт-Петербурга от 12.07.2007 № 333-64 «Об охране объектов культурного наследия в Санкт-Петербурге» и пунктом 3.12 Положения о Комитете по государственному контролю, использованию и охране памятников истории и культуры, утвержденного постановлением Правительства Санкт-Петербурга от 28.04.2004 № 651:

1. Утвердить предмет охраны выявленного объекта культурного наследия «Здание Московского райсовета», расположенного по адресу: Санкт-Петербург, Московский пр., д. 129, лит. А (Московский пр., 129), согласно приложению к распоряжению.

2. Распоряжение КГИОП от 28.10.2011 № 10-746 «Об утверждении перечня предметов охраны выявленного объекта культурного наследия «Здание Московского райсовета» считать утратившими силу.

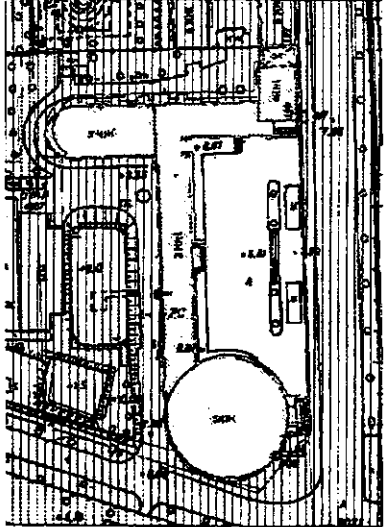

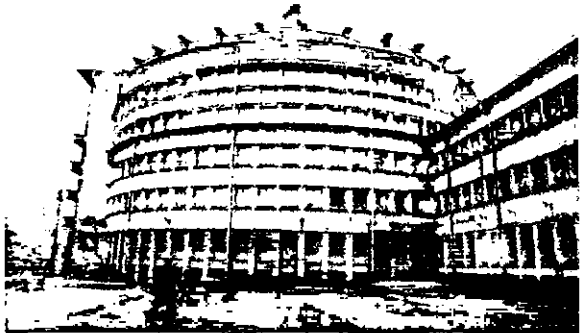
3. Начальнику отдела государственного реестра объектов культурного наследия Управления государственного реестра объектов культурного наследия обеспечить размещение настоящего распоряжения в электронной форме в локальной компьютерной сети КГИОП и его официальное опубликование.

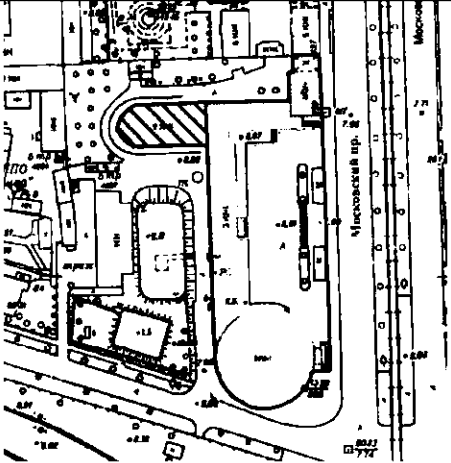
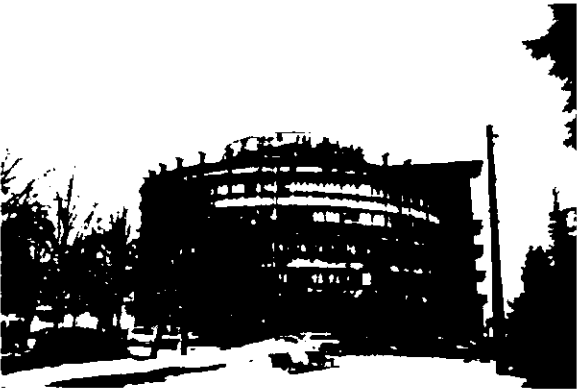


4. Контроль за выполнением распоряжения возложить на начальника Управления государственного реестра объектов культурного наследия.

Заместитель председателя КГИОП

Г.Р. Аганова

Предмет охраны выявленного объекта
культурного наследия «Здание Московского райсовета»
Санкт-Петербург, Московский пр., д. 129, лит. А (Московский пр., 129)

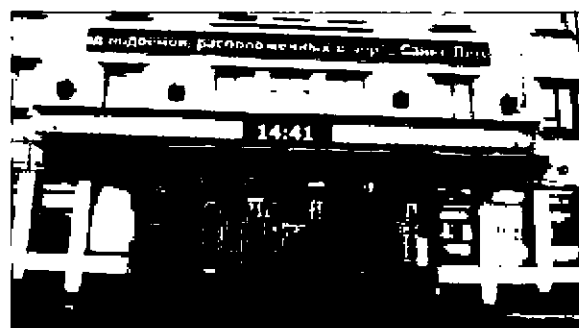
№ пп	Виды предметов охраны	Элементы предметов охраны	Фотофиксация
1	2	3	4
1	Объемно-пространственное решение:	<p>габариты и конфигурация здания с цилиндрическим пятиэтажным объемом со световым фонарем, ризалитами, курдонером, наружными лестницами и пандусами;</p> <p>крыша — конфигурация (плоская со световым фонарем) и габариты.</p>	  

2	Конструктивная система	<p>наружные и внутренние капитальные стены – материал (кирпич), местоположение; исторические отметки плоских межэтажных перекрытий;</p> <p>для северо-западного объема: наружные капитальные стены – материал (кирпич), местоположение.</p>	 <p>▨ - северо-западный объем</p>
3	Объемно-планировочное решение	<p>в габаритах внешних и внутренних капитальных стен;</p> <p>для северо-западного объема: в габаритах внешних капитальных стен.</p>	
4	Архитектурно-художественное решение фасадов:	<p>лицевые фасады:</p> <p>материал и характер отделки фасада - терразитовая штукатурка;</p> <p>материал отделки цоколя – гранит, известняк;</p>	  

дверные и оконные проемы - местоположение, конфигурация и габариты; оконные заполнения – исторический рисунок; заполнения дверных проемов – конструкция (филенчатые с остеклением), материал (дерево);



профилированные порталы – местоположение, габариты, материал (черный гранит);



ризалит центрального входа
повышенного объема -
местоположение,
конфигурация, габариты,
витражные окна,
кессонированный выносной
профилированный карниз,



воротный проезд -
местоположение,
конфигурация, габариты,
отделка перекрытия
(профилированные филенки);
цилиндрические пилоны;
отделка стен (руст);



заполнение воротного проема
– материал (металл), техника
(сварка), конструкция
(двустворчатые с калиткой),
рисунок;

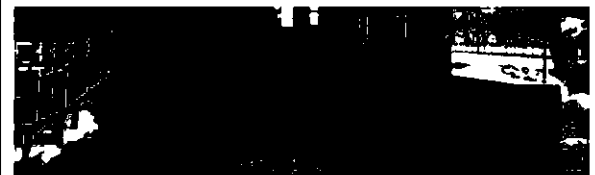


восемь балконов - габариты,
конфигурация,
местоположение;
ограждение - материал
(бетон), рисунок;

крыльца (четыре) - габариты,
конфигурация,
местоположение, материал
(гранит);

кессонированный потолок;

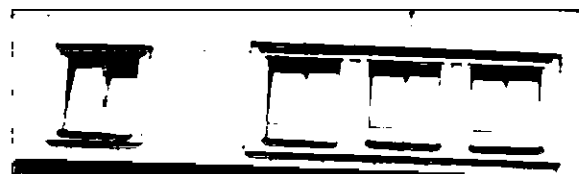
ниша - габариты,
конфигурация,
местоположение,



профилированные наличники
– местоположение, материал
(черный гранит);



штукатурные
профилированные наличники;



профилированные порталы
дверных проемов балконов
ризалита;



рельефные композиции с
советской атрибутикой –
местоположение (по торцевым
сторонам ризалита), материал
(штукатурка);



стилизованные кронштейны –
габариты, местоположение,
материал (черный гранит,
штукатурка);



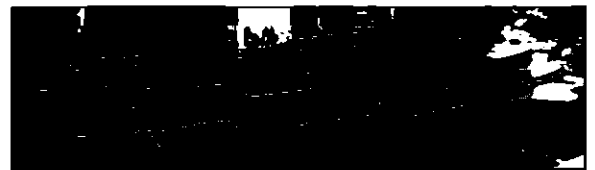
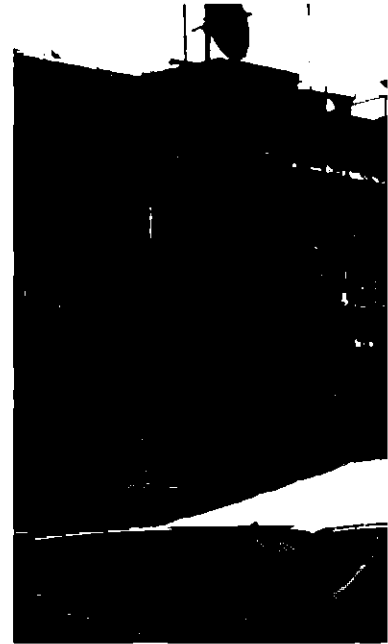
гладкие лопатки в уровне 4-5-го этажей цилиндрического объема;
межэтажные тяги в уровне 4-5-го этажей цилиндрического объема;
фриз с геометрическим рисунком цилиндрического объема;
венчающий профилированный карниз:

дворовые фасады:
материал и характер отделки фасада - гладкая штукатурка;

материал отделки цоколя – известняк;
дверные и оконные проемы - местоположение, конфигурация и габариты;
оконные заполнения – исторический рисунок;

эркер - местоположение, конфигурация (со сплошным остеклением по внешней части и скатным завершением), габариты;

крыльца (два) - габариты, конфигурация, местоположение, материал (гранит);



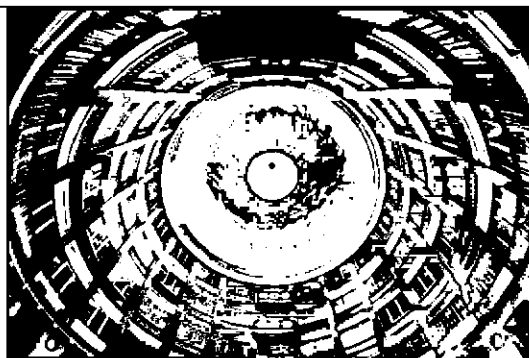
4

Декоративно-художественная отделка интерьеров:

помещение круглого зала: характер отделки потолка – металл (рифленый, поделенный на квадратные секции);

фриз сетчатого рисунка; профилированный карниз; дверные и оконные проемы - местоположение, конфигурация и габариты; оконные заполнения – исторический рисунок; балконы (шесть) - габариты, конфигурация, местоположение; ограждение - материал (дерево), рисунок, оформление (рельефные композиции); обходной балкон в уровне второго этажа - габариты, конфигурация и местоположение; ограждение – материал (дерево), рисунок, оформление (рельефные композиции); пилястры - материал (гранит);

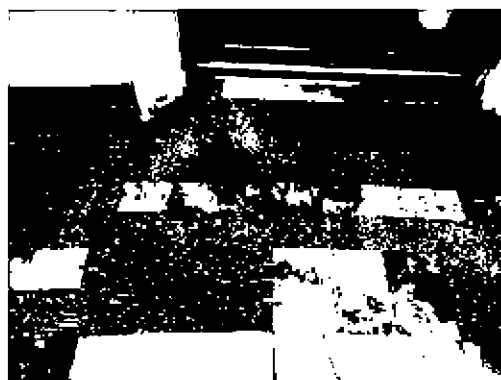
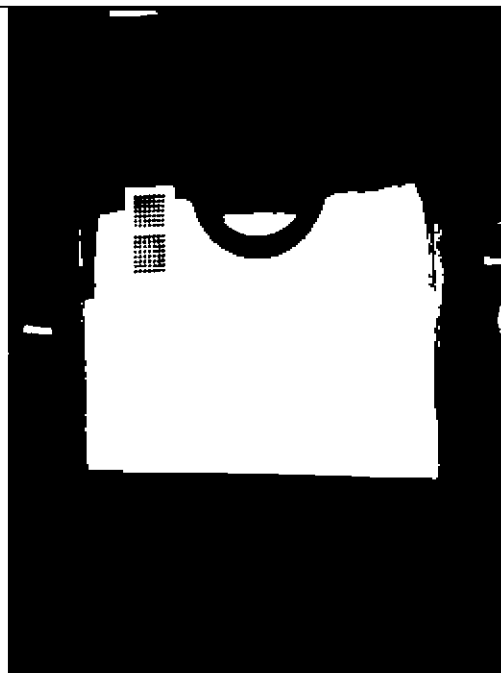
дверные порталы профилированные - габариты, конфигурация, местоположение, материал (мрамор);



круглые медальоны
(восемнадцать) -
местоположение (в простенках
первого этажа);

профилированные тяги в
простенках между порталами;

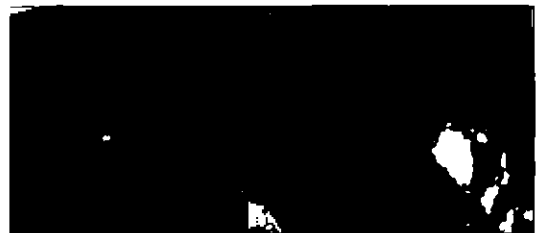
покрытие пола – мраморные
плиты в центральной части;
наливные полы с мраморной
крошкой и вставками мрамора
- по окружности;



центральный вестибюль
цилиндрического объема:
трехчастный входной тамбур –
обшивка стен и потолка
деревянными филенчатыми
панелями, деревянные
радиаторные решетки;

дверные заполнения –
материал (дерево),
конструкции (филенчатые с
остеклением);
историческая фурнитура:
ручка скоба (шесть) –
материал (латунь, дерево);

покрытие пола – мраморные
плиты;



балкон - местоположение (над входным тамбуром), габариты, конфигурация;

вестибюль административного корпуса:
входной тамбур – обшивка стен и потолка деревянными панелями с остеклением, радиаторные решетки;

дверные заполнения – материал (дерево); конструкции (двустворчатые - в боковых частях, вращающиеся - в центральной); остекление;

историческая фурнитура:
ручки (шесть) - тип (скоба), материал (дерево, латунь);

ручки (восемь) - тип (скоба), материал (латунь);

ручки (восемь) - тип (скоба), материал (дерево, латунь).

