

**ПРАВИТЕЛЬСТВО САНКТ-ПЕТЕРБУРГА****ПОСТАНОВЛЕНИЕ** окуп19.12.2024№ 1156

**Об утверждении проекта планировки
с проектом межевания территории,
ограниченной ул.Фучика,
Софийской ул., ул.Белы Куна,
Празжской ул., во Фрунзенском районе**

В соответствии со статьями 45 и 46 Градостроительного кодекса Российской Федерации и в целях обеспечения градостроительного развития территории, ограниченной ул.Фучика, Софийской ул., ул.Белы Куна, Празжской ул., во Фрунзенском районе Правительство Санкт-Петербурга

ПОСТАНОВЛЯЕТ:

1. Утвердить проект планировки территории, ограниченной ул.Фучика, Софийской ул., ул.Белы Куна, Празжской ул., во Фрунзенском районе в составе:

1.1. Чертеж планировки территории, ограниченной ул.Фучика, Софийской ул., ул.Белы Куна, Празжской ул., во Фрунзенском районе (красные линии) согласно приложению № 1.

1.2. Чертеж планировки территории, ограниченной ул.Фучика, Софийской ул., ул.Белы Куна, Празжской ул., во Фрунзенском районе (границы зон планируемого размещения объектов капитального строительства) согласно приложению № 2.

1.3. Чертеж планировки территории, ограниченной ул.Фучика, Софийской ул., ул.Белы Куна, Празжской ул., во Фрунзенском районе (границы планируемых элементов планировочной структуры) согласно приложению № 3.

1.4. Положение о характеристиках планируемого развития территории, в том числе о плотности и параметрах застройки территории (в пределах, установленных градостроительным регламентом), о характеристиках объектов капитального строительства жилого и общественно-делового назначения и необходимых для функционирования таких объектов и обеспечения жизнедеятельности граждан объектов социальной, транспортной и коммунальной инфраструктур, в том числе объектов, необходимых для развития территории в границах элемента планировочной структуры территории, ограниченной ул.Фучика, Софийской ул., ул.Белы Куна, Празжской ул., во Фрунзенском районе согласно приложению № 4.

1.5. Положение об очередности планируемого развития территории, ограниченной ул.Фучика, Софийской ул., ул.Белы Куна, Празжской ул., во Фрунзенском районе, содержащее этапы проектирования и строительства объектов капитального строительства жилого и общественно-делового назначения и этапы строительства необходимых для функционирования таких объектов и обеспечения жизнедеятельности граждан

объектов социальной, коммунальной и транспортной инфраструктур, согласно приложению № 5.

2. Утвердить проект межевания территории, ограниченной ул.Фучика, Софийской ул., ул.Белы Куна, Пражской ул., во Фрунзенском районе в составе:

2.1. Чертеж межевания территории, ограниченной ул.Фучика, Софийской ул., ул.Белы Куна, Пражской ул., во Фрунзенском районе (красные линии; границы планируемых элементов планировочной структуры) согласно приложению № 6.

2.2. Чертеж межевания территории, ограниченной ул.Фучика, Софийской ул., ул.Белы Куна, Пражской ул., во Фрунзенском районе (границы и условные номера образуемых земельных участков) согласно приложению № 7.

2.3. Перечень и сведения о площади образуемых земельных участков, в том числе которые будут отнесены к территориям общего пользования или имуществу общего пользования, способы их образования, вид разрешенного использования образуемых земельных участков в соответствии с проектом планировки территории, ограниченной ул.Фучика, Софийской ул., ул.Белы Куна, Пражской ул., во Фрунзенском районе согласно приложению № 8.

2.4. Сведения о границах территории, ограниченной ул.Фучика, Софийской ул., ул.Белы Куна, Пражской ул., во Фрунзенском районе, содержащие перечень координат характерных точек этих границ в системе координат, используемой для ведения Единого государственного реестра недвижимости, согласно приложению № 9.

3. Постановление вступает в силу на следующий день после его официального опубликования.

4. Контроль за выполнением постановления возложить на вице-губернатора Санкт-Петербурга Линченко Н.В.

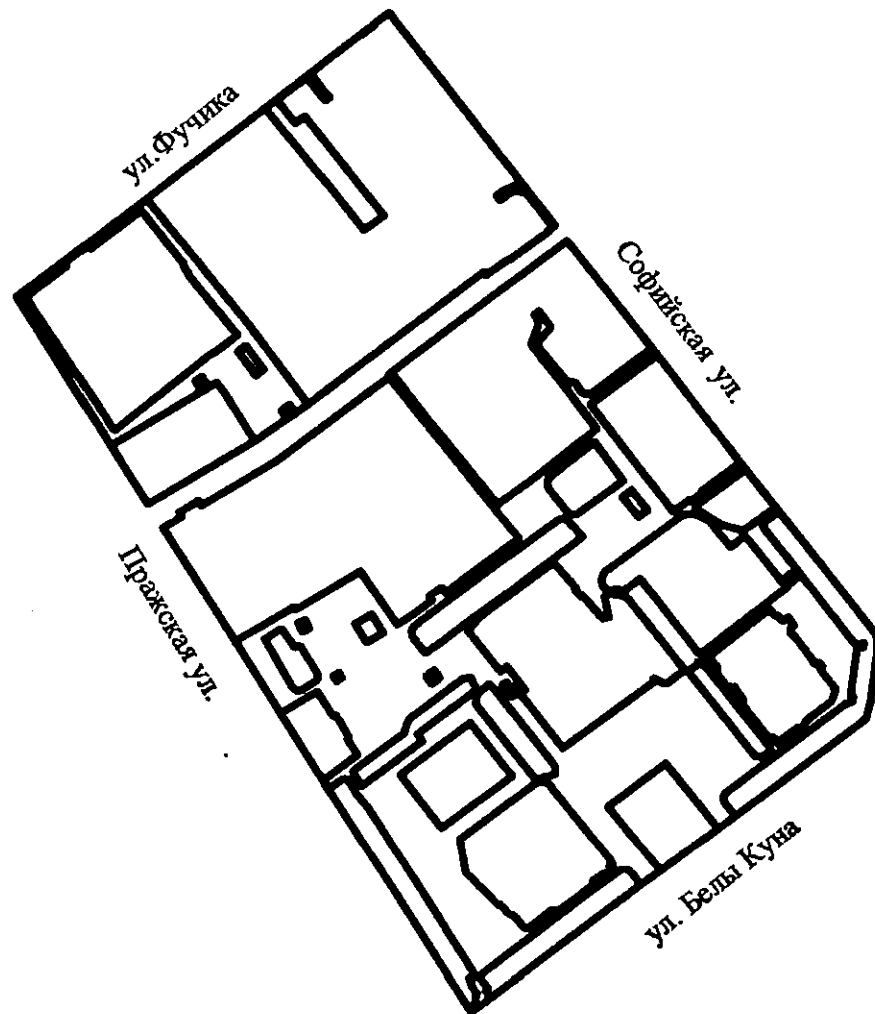
Губернатор
Санкт-Петербурга



А.Д.Беглов



ЧЕРТЕЖ
планировки территории, ограниченной ул. Фучика, Софийской ул.,
ул. Белы Куна, Пражской ул., во Фрунзенском районе
(красные линии)

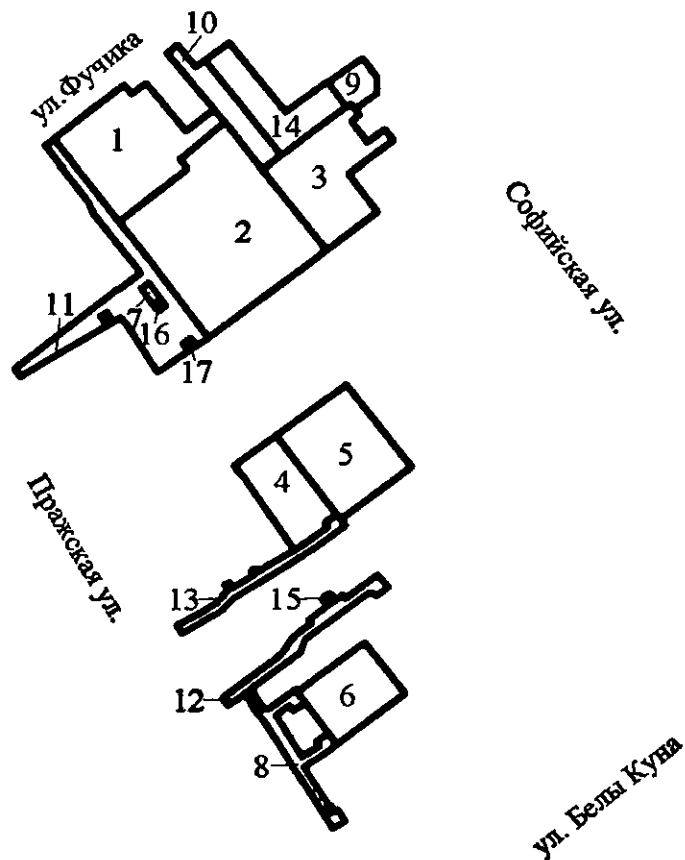


Условные обозначения


 – красные линии



ЧЕРТЕЖ
планировки территории, ограниченной ул. Фучика, Софийской ул.,
ул. Белы Куна, Пражской ул., во Фрунзенском районе
(границы зон планируемого размещения объектов
капитального строительства)

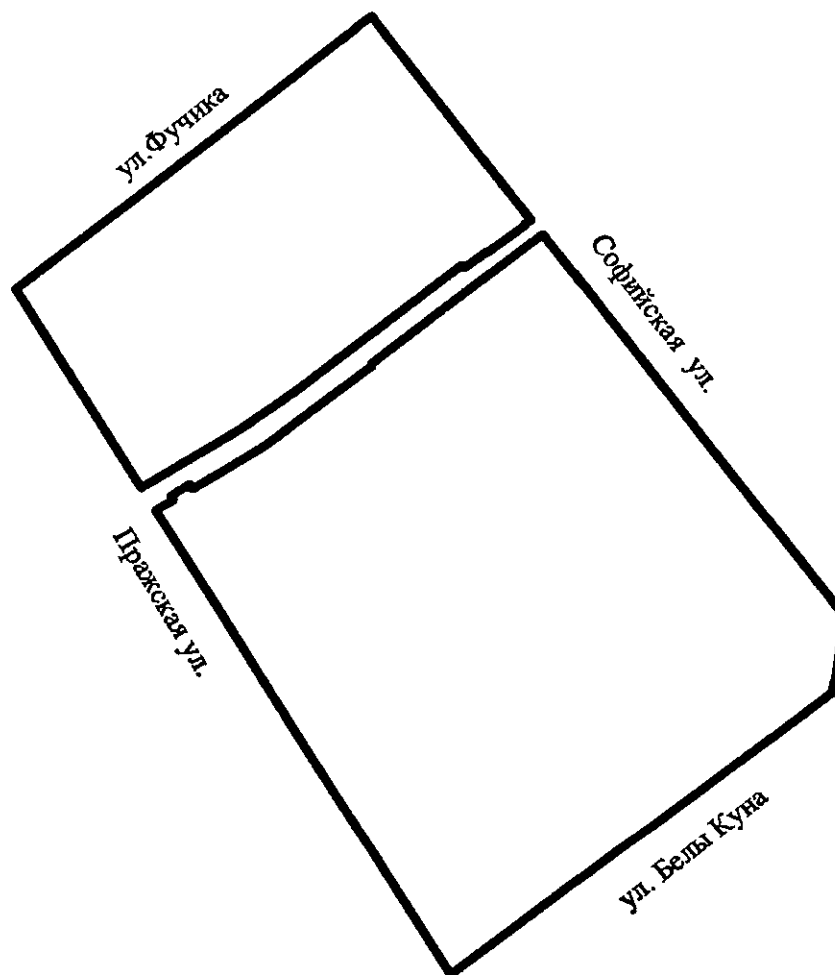


Условные обозначения

-  – границы зон планируемого размещения объектов капитального строительства
- 1 – номер зоны планируемого размещения объектов капитального строительства



ЧЕРТЕЖ
планировки территории, ограниченной ул. Фучика, Софийской ул.,
ул. Белы Куна, Пражской ул., во Фрунзенском районе
(границы планируемых элементов планировочной структуры)



Условные обозначения



– границы планируемых элементов планировочной структуры



Приложение № 4
к постановлению
Правительства Санкт-Петербурга
от 19.12.2024 № 1156

ПОЛОЖЕНИЕ

о характеристиках планируемого развития территории, в том числе о плотности и параметрах застройки территории (в пределах, установленных градостроительным регламентом), о характеристиках объектов капитального строительства жилого и общественно-делового назначения и необходимых для функционирования таких объектов и обеспечения жизнедеятельности граждан объектов социальной, транспортной и коммунальной инфраструктур, в том числе объектов, необходимых для развития территории в границах элемента планировочной структуры территории, ограниченной ул.Фучика, Софийской ул., ул.Белы Куна, Пражской ул., во Фрунзенском районе

1. Границами проекта планировки с проектом межевания территории, ограниченной ул.Фучика, Софийской ул., ул.Белы Куна, Пражской ул., во Фрунзенском районе (далее – территория) являются:

- с северо-запада – ул.Фучика;
- с северо-востока – Софийская ул.;
- с юго-востока – ул.Белы Куна;
- с юго-запада – Пражская ул.

2. Характеристики планируемого развития территории.

№ п/п	Параметры	Единица измерения	Количество
1	2	3	4
1	Площадь в границах элемента планировочной структуры (всего), в том числе:	га	42,34
	Квартал 1	га	12,64
	Квартал 2	га	29,70
2	Плотность застройки	кв.м/га	
	Квартал 1	кв.м/га	9496
	Квартал 2	кв.м/га	7559
3	Величина отступа от красных линий	м	0

3. Характеристики объектов капитального строительства жилого и общественно-делового назначения, объектов социальной, транспортной и коммунальной инфраструктур.

№ п/п	Номер зоны планируе- мого размеще- ния объектов капиталь- ного строи- тельства	Услов- ный номер образуе- мого земель- ного участка	Функциональное назначение объектов капитального строительства	Максимальная высота объектов капитального строительства, м	Максимальная общая площадь объектов капитального строительства, кв.м
1	2	3	4	5	6
Квартал 1					
1	1	—	Многоквартирный дом этажностью девять этажей и выше, объекты обслуживания жилой	43	40850
			застройки во встроенных помещениях многоквартирного дома в отдельных помещениях дома, подземный гараж		
2	2	2	Школа	31	15500
3	3	3	Физкультурно- оздоровительный комплекс	40	8500
4	7	7	Здания и сооружения, обеспечивающие поставку электричества	7	140
5	9	—	Храм	40	300
6	10	10	Проезд	—	—
7	11	11	Проезд	—	—
8	14	—	Гараж для хранения служебного автотранспорта	14	10568
9	15	83	Здания и сооружения, обеспечивающие поставку электричества (трансформаторная подстанция)	6	70
10	16	84	Здания и сооружения, обеспечивающие поставку электричества (трансформаторная подстанция)	6	70
11	17	85	Здания и сооружения, обеспечивающие поставку электричества (трансформаторная подстанция)	6	70
12	—	14	Здания и сооружения,	—	—

1	2	3	4	5	6
			обеспечивающие поставку электричества (трансформаторная подстанция)		
13	—	21	Гараж для хранения служебного автотранспорта	—	—
Квартал 2					
14	4	4	Физкультурно- оздоровительный комплекс	40	8500
15	5	—	Детский сад	25	8073
16	6	6	Детский сад	25	4200
17	8	8	Проезд	—	—
18	12	12	Проезд	—	—
19	13	13	Проезд	—	—
20	—	23	Колледж	—	—
21	—	24	Колледж	—	—
22	—	26	Колледж	—	—
23	—	27	Колледж	—	—
24	—	31	Многоквартирный дом этажностью девять этажей и выше	—	—
25	—	49	Многоквартирный дом этажностью девять этажей и выше	—	—
26	—	71	Многоквартирный дом этажностью девять этажей и выше	—	—
27	—	72	Многоквартирный дом этажностью девять этажей и выше	—	—
28	—	76	Здания и сооружения, обеспечивающие поставку электричества (трансформаторная подстанция)	—	—

4. Характеристика планируемого развития объектов социальной инфраструктуры, необходимых для развития территории.

Проектом предусматривается размещение в границах зоны планируемого размещения объектов капитального строительства 2 школы не менее чем на 350 мест; в границах зоны планируемого размещения объектов капитального строительства 5 детского сада не менее чем на 250 мест; в границах зоны планируемого размещения объектов капитального строительства 6 детского сада не менее чем на 140 мест; во встроенных помещениях многоквартирного дома в границах зоны планируемого размещения объектов капитального строительства 1 объекта для оказания социальной помощи населению площадью не менее 300 кв.м.

5. Характеристика планируемого развития объектов транспортной инфраструктуры, необходимых для развития территории.*

На территории предусматривается организация элементов улично-дорожной сети.

Проектом предусматривается размещение в границах зоны планируемого размещения объектов капитального строительства 1 подземного гаража не менее чем на 249 машино-мест и открытых автостоянок не менее чем на 36 парковочных мест; в границах зоны планируемого размещения объектов капитального строительства 3 открытых автостоянок не менее чем на 27 парковочных мест; в границах зоны планируемого размещения объектов капитального строительства 4 открытых автостоянок не менее чем на 33 парковочных места; в границах зоны планируемого размещения объектов капитального строительства 9 открытых автостоянок не менее чем на 6 парковочных мест; в границах зоны планируемого размещения объектов капитального строительства 11 открытых автостоянок не менее чем на 48 парковочных мест; в границах зоны планируемого размещения объектов капитального строительства 14 гаража не менее чем на 297 машино-мест.

На территории общего пользования предусматривается устройство открытых автостоянок не менее чем на 68 парковочных мест.

Проектом предусматривается строительство проездов в границах зон планируемого размещения объектов капитального строительства 8, 10, 11, 12, 13.

6. Характеристика планируемого развития объектов коммунальной инфраструктуры, необходимых для развития территории.

Водоснабжение – 640 куб.м/сутки предусматривается от системы централизованного водоснабжения.

Водоотведение – 507 куб.м/сутки хозяйственно-бытовых сточных вод, 592 куб.м/сутки поверхностных стоков предусматривается в систему централизованной канализации.

Электроснабжение – 4144 кВт предусматривается от системы централизованного электроснабжения.

Теплоснабжение – 11,86 Гкал/час предусматривается от системы централизованного теплоснабжения.

В границах зоны планируемого размещения объектов капитального строительства 7 предусматривается размещение зданий и сооружений, обеспечивающих поставку электричества, в границах зоны планируемого размещения объектов капитального строительства 15 предусматривается размещение зданий и сооружений, обеспечивающих поставку электричества (трансформаторная подстанция), в границах зоны планируемого размещения объектов капитального строительства 16 предусматривается размещение зданий и сооружений, обеспечивающих поставку электричества (трансформаторная подстанция), в границах зоны планируемого размещения объектов капитального строительства 17 предусматривается размещение зданий и сооружений, обеспечивающих поставку электричества (трансформаторная подстанция).

*В случае уменьшения максимальной площади объекта капитального строительства расчет минимального количества мест для стоянки (размещения) индивидуального автотранспорта в границах земельного участка осуществляется в соответствии с Правилами землепользования и застройки Санкт-Петербурга, утвержденными постановлением Правительства Санкт-Петербурга от 21.06.2016 № 524.



Приложение № 5
к постановлению
Правительства Санкт-Петербурга
от 19.12.2024 № 1156

ПОЛОЖЕНИЕ

об очередности планируемого развития территории, ограниченной ул.Фучика, Софийской ул., ул.Белы Куна, Пражской ул., во Фрунзенском районе, содержащее этапы проектирования и строительства объектов капитального строительства жилого и общественно-делового назначения и этапы строительства необходимых для функционирования таких объектов и обеспечения жизнедеятельности граждан объектов социальной, коммунальной и транспортной инфраструктур

1. Этапы проектирования и строительства объектов капитального строительства жилого и общественно-делового назначения.

№ п/п	Номер зоны планируемого размещения объектов капитального строительства	Функциональное назначение объектов капитального строительства	Очередность планируемого развития территории/этапы проектирования и строительства
1	2	3	4
1	1	Многоквартирный дом этажностью девять этажей и выше, объекты обслуживания жилой застройки во встроенных помещениях многоквартирного дома в отдельных помещениях дома, подземный гараж	1/1
2	9	Храм	1/1

2. Этапы строительства необходимых для функционирования указанных в пункте 1 настоящего Положения объектов и обеспечения жизнедеятельности граждан объектов социальной, коммунальной и транспортной инфраструктур.

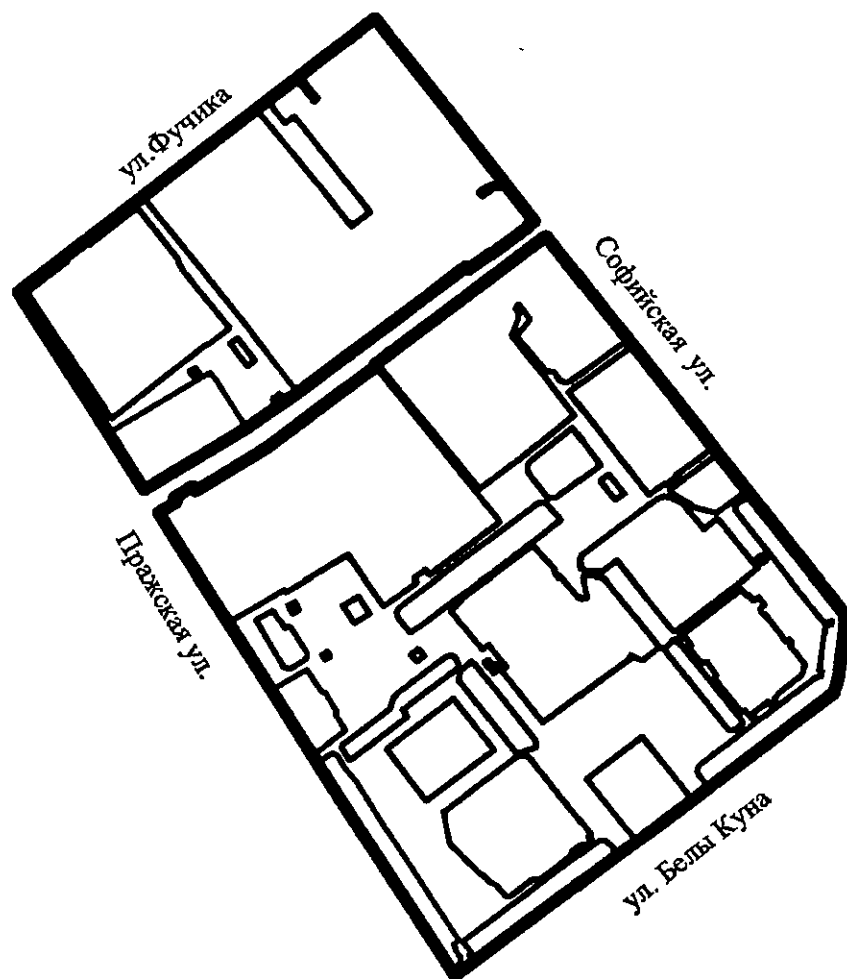
№ п/п	Номер зоны планируемого размещения объектов капитального строительства	Функциональное назначение объектов капитального строительства	Очередность планируемого развития территории/этапы строительства
1	2	3	4
1	2	Школа	1/1
2	3	Физкультурно-оздоровительный комплекс	2/2
3	4	Физкультурно-оздоровительный комплекс	2/2
4	5	Детский сад	1/1
5	6	Детский сад	1/1

1	2	3	4
6	7	Здания и сооружения, обеспечивающие поставку электричества	1/1
7	8	Проезд	1/1
8	10	Проезд	1/1
9	11	Проезд	1/1
10	12	Проезд	1/1
11	13	Проезд	1/1
12	14	Гараж для хранения служебного автотранспорта	1/1
13	15	Здания и сооружения, обеспечивающие поставку электричества (трансформаторная подстанция)	1/1
14	16	Здания и сооружения, обеспечивающие поставку электричества (трансформаторная подстанция)	1/1
15	17	Здания и сооружения, обеспечивающие поставку электричества (трансформаторная подстанция)	1/1



Очередность и сроки этапов строительства, указанные в пунктах 1 и 2 настоящего Положения, идентичны.



ЧЕРТЕЖ
межевания территории, ограниченной ул. Фучика, Софийской ул.,
ул. Белы Куна, Пражской ул., во Фрунзенском районе
(красные линии; границы планируемых элементов планировочной структуры)

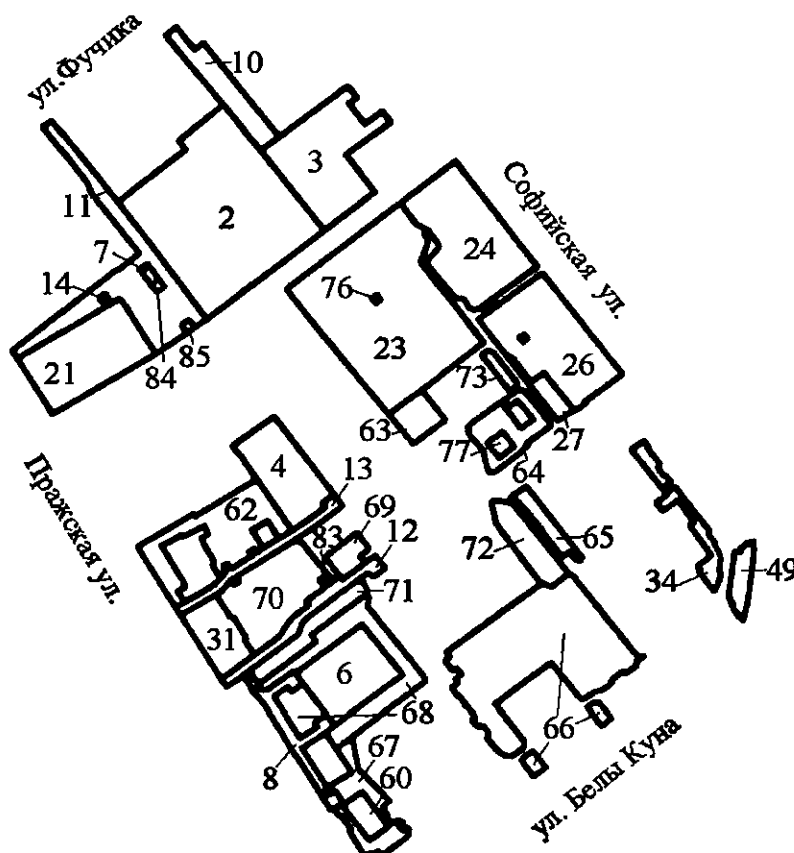


Условные обозначения

-  — красные линии
 — границы планируемых элементов планировочной структуры



ЧЕРТЕЖ
межевания территории, ограниченной ул. Фучика, Софийской ул.,
ул. Белы Куна, Пражской ул., во Фрунзенском районе
(границы и условные номера образуемых земельных участков)



Условные обозначения



– границы образуемых земельных участков

1

– условные номера образуемых земельных участков



Приложение № 8
к постановлению
Правительства Санкт-Петербурга
от 19.12.2024 № 1156

ПЕРЕЧЕНЬ И СВЕДЕНИЯ

о площади образуемых земельных участков, в том числе которые будут отнесены к территориям общего пользования или имуществу общего пользования, способы их образования, вид разрешенного использования образуемых земельных участков в соответствии с проектом планировки территории, ограниченной ул.Фучика, Софийской ул., ул.Белы Куна, Пражской ул., во Фрунзенском районе

№ п/п	Условный номер образуемого земельного участка	Вид разрешенного использования образуемого земельного участка	Площадь образуемого земельного участка, га	Способы образования земельного участка
1	2	3	4	5
1	2	Дошкольное, начальное и среднее общее образование	2,43	Перераспределение
2	3	Обеспечение занятий спортом в помещениях	0,97	Перераспределение
3	4	Обеспечение занятий спортом в помещениях	0,59	Перераспределение
4	6	Дошкольное, начальное и среднее общее образование	0,60	Образование земельного участка из земель, находящихся в государственной собственности
5	7	Предоставление коммунальных услуг	0,02	Перераспределение или образование земельного участка из земель, находящихся в государственной собственности
6	8	Земельные участки (территории) общего пользования – улично-дорожная сеть	0,28	Образование земельного участка из земель, находящихся в государственной собственности
7	10	Земельные участки (территории) общего пользования – улично-дорожная сеть	0,36	Перераспределение
8	11	Земельные участки (территории) общего пользования – улично-дорожная сеть	0,99	Перераспределение

1	2	3	4	5
9	12	Земельные участки (территории) общего пользования – улично-дорожная сеть	0,25	Перераспределение или образование земельного участка из земель, находящихся в государственной собственности
10	13	Земельные участки (территории) общего пользования – улично-дорожная сеть	0,22	Перераспределение или образование земельного участка из земель, находящихся в государственной собственности
11	14	Предоставление коммунальных услуг	0,005	Образование земельного участка из земель, находящихся в государственной собственности
12	21	Служебные гаражи	0,87	Перераспределение
13	23	Среднее и высшее профессиональное образование	2,27	Перераспределение
14	24	Среднее и высшее профессиональное образование	1,09	Перераспределение
15	26	Среднее и высшее профессиональное образование	1,02	Перераспределение
16	27	Среднее и высшее профессиональное образование	0,11	Образование земельного участка из земель, находящихся в государственной собственности
17	31	Многоэтажная жилая застройка (высотная застройка)	0,34	Перераспределение
18	34	Земельные участки (территории) общего пользования – благоустройство территории	0,22	Образование земельного участка из земель, находящихся в государственной собственности
19	49	Многоэтажная жилая застройка (высотная застройка)	0,14	Перераспределение или образование земельного участка из земель, находящихся в государственной собственности

1	2	3	4	5
20	60	Земельные участки (территории) общего пользования – благоустройство территории	0,12	Образование земельного участка из земель, находящихся в государственной собственности
21	62	Земельные участки (территории) общего пользования – благоустройство территории	0,70	Образование земельного участка из земель, находящихся в государственной собственности
22	63	Земельные участки (территории) общего пользования – благоустройство территории	0,17	Образование земельного участка из земель, находящихся в государственной собственности
23	64	Земельные участки (территории) общего пользования – благоустройство территории	0,32	Образование земельного участка из земель, находящихся в государственной собственности
24	65	Земельные участки (территории) общего пользования – благоустройство территории	0,14	Образование земельного участка из земель, находящихся в государственной собственности
25	66	Земельные участки (территории) общего пользования – благоустройство территории	1,81	Образование земельного участка из земель, находящихся в государственной собственности
26	67	Земельные участки (территории) общего пользования – благоустройство территории	0,32	Образование земельного участка из земель, находящихся в государственной собственности
27	68	Земельные участки (территории) общего пользования – благоустройство территории	0,75	Образование земельного участка из земель, находящихся в государственной собственности

1	2	3	4	5
28	69	Земельные участки (территории) общего пользования – благоустройство территории	0,12	Образование земельного участка из земель, находящихся в государственной собственности
29	70	Земельные участки (территории) общего пользования – благоустройство территории	0,72	Образование земельного участка из земель, находящихся в государственной собственности
30	71	Многоэтажная жилая застройка (высотная застройка)	0,26	Образование земельного участка из земель, находящихся в государственной собственности
31	72	Многоэтажная жилая застройка (высотная застройка)	0,28	Образование земельного участка из земель, находящихся в государственной собственности
32	73	Земельные участки (территории) общего пользования – благоустройство территории	0,05	Образование земельного участка из земель, находящихся в государственной собственности
33	76	Предоставление коммунальных услуг	0,004	Образование земельного участка из земель, находящихся в государственной собственности
34	77	Земельные участки (территории) общего пользования – благоустройство территории	0,04	Образование земельного участка из земель, находящихся в государственной собственности
35	83	Предоставление коммунальных услуг	0,01	Образование земельного участка из земель, находящихся в государственной собственности

1	2	3	4	5
36	84	Предоставление коммунальных услуг	0,01	Перераспределение или образование земельного участка из земель, находящихся в государственной собственности
37	85	Предоставление коммунальных услуг	0,01	Перераспределение или образование земельного участка из земель, находящихся в государственной собственности



Приложение № 9
к постановлению
Правительства Санкт-Петербурга
от 19.12.2024 № 1156

СВЕДЕНИЯ

о границах территории, ограниченной ул.Фучика, Софийской ул., ул.Белы Куна, Пражской ул., во Фрунзенском районе, содержащие перечень координат характерных точек этих границ в системе координат, используемой для ведения Единого государственного реестра недвижимости

Номер точки	X	Y	R(м)
1	2	3	4
Образуемый земельный участок 2			
1	88135,80	117667,46	—
2	88229,85	117788,80	—
3	88314,45	117722,87	—
4	88339,60	117703,54	—
5	88350,61	117695,08	—
6	88363,95	117684,61	—
7	88330,11	117644,38	—
8	88325,09	117638,41	—
9	88318,44	117643,55	—
10	88315,36	117645,79	—
11	88273,48	117592,18	—
12	88259,92	117575,63	—
13	88216,97	117608,54	—
Образуемый земельный участок 3			
1	88270,38	117841,07	—
2	88310,12	117811,20	—
3	88336,71	117846,88	—
4	88344,74	117857,34	—
5	88349,43	117853,78	—
6	88356,48	117848,43	—
7	88342,96	117830,55	—
8	88365,00	117814,20	—
9	88371,40	117822,40	—
10	88377,70	117817,80	—
11	88383,49	117813,39	—
12	88380,29	117808,57	—
13	88329,25	117742,13	—
14	88314,45	117722,87	—
15	88229,85	117788,80	—
Образуемый земельный участок 4			
1	87947,64	117799,02	—

1	2	3	4
2	88031,03	117736,73	—
3	87999,36	117694,04	—
4	87990,79	117700,24	—
5	87988,94	117702,59	—
6	87963,91	117719,20	—
7	87909,50	117755,58	—
8	87921,41	117773,05	—
9	87934,50	117790,09	—
10	87938,45	117787,05	—
Образуемый земельный участок 6			
1	87701,72	117799,13	—
2	87755,13	117869,09	—
3	87809,61	117827,68	—
4	87757,09	117758,33	—
Образуемый земельный участок 7			
1	88195,04	117605,92	—
2	88189,01	117598,03	—
3	88172,73	117609,85	—
4	88178,66	117617,82	—
Образуемый земельный участок 8			
1	87751,76	117700,74	—
2	87752,19	117701,36	—
3	87752,43	117702,20	—
4	87752,54	117703,08	—
5	87752,53	117703,96	—
6	87752,38	117704,83	—
7	87752,11	117705,67	—
8	87751,72	117706,46	—
9	87751,21	117707,18	—
10	87750,61	117707,83	—
11	87736,71	117715,86	—
12	87725,51	117725,14	—
13	87721,75	117727,43	—
14	87700,10	117740,52	—
15	87677,75	117754,07	—
16	87657,83	117766,28	—
17	87636,00	117779,53	—
18	87614,10	117792,85	—
19	87611,13	117794,66	—
20	87618,94	117807,46	—
21	87631,75	117799,66	—
22	87629,94	117796,69	—

1	2	3	4
23	87627,42	117792,41	—
24	87632,70	117789,23	—
25	87635,25	117793,47	—
26	87636,30	117792,83	—
27	87635,28	117791,22	—
28	87677,86	117764,98	—
29	87693,99	117789,80	—
30	87701,72	117799,13	—
31	87713,81	117790,22	—
32	87704,67	117778,32	—
33	87700,47	117781,42	—
34	87688,60	117763,15	—
35	87732,33	117736,56	—
36	87732,43	117736,68	4,00
37	87732,53	117736,81	—
38	87742,70	117750,42	—
39	87737,09	117754,61	—
40	87745,98	117766,51	—
41	87757,09	117758,33	—
42	87759,67	117756,44	—
43	87739,24	117729,08	—
44	87738,44	117726,58	4,00
45	87739,37	117724,12	—
46	87739,57	117723,88	—
47	87741,30	117722,45	—
48	87745,23	117720,16	—
49	87758,29	117712,57	—
50	87760,08	117712,18	3,00
51	87761,76	117712,89	—
Образуемый земельный участок 10			
1	88447,35	117635,80	—
2	88438,52	117624,62	—
3	88377,64	117673,27	—
4	88373,01	117676,97	—
5	88363,95	117684,61	—
6	88350,61	117695,08	—
7	88339,60	117703,54	—
8	88314,45	117722,87	—
9	88329,25	117742,13	—
10	88430,62	117664,22	—
11	88423,23	117654,47	—
Образуемый земельный участок 11			

1	2	3	4
1	88109,86	117476,75	—
2	88102,30	117467,75	—
3	88093,51	117473,12	—
4	88096,86	117477,50	—
5	88157,71	117577,36	—
6	88149,22	117583,95	—
7	88098,57	117614,94	—
8	88121,38	117647,12	—
9	88129,37	117641,32	—
10	88135,50	117649,14	—
11	88127,12	117655,22	—
12	88135,80	117667,46	—
13	88216,97	117608,54	—
14	88259,92	117575,63	—
15	88279,28	117560,79	—
16	88346,45	117508,11	—
17	88339,52	117499,34	—
18	88335,61	117502,29	—
19	88324,75	117510,51	—
20	88279,30	117544,90	—
21	88278,74	117545,07	—
22	88275,97	117545,88	—
23	88275,37	117545,16	—
24	88269,79	117549,43	—
25	88269,16	117548,93	—
26	88266,69	117550,83	—
27	88265,55	117551,38	—
28	88206,01	117597,70	—
29	88201,35	117592,01	—
30	88187,19	117574,69	—
31	88188,27	117573,84	—
32	88172,63	117554,56	—
Контур 2 (участки 7, 84)			
1	88164,63	117615,73	—
2	88189,01	117598,03	—
3	88195,04	117605,92	—
4	88170,47	117623,76	—
Контур 3 (участок 14)			
1	88153,42	117559,96	—
2	88157,30	117566,63	—
3	88163,31	117562,97	—
4	88159,46	117556,49	—
Образуемый земельный участок 12			
1	87762,18	117713,34	—

1	2	3	4
2	87799,31	117761,80	—
3	87809,97	117765,25	—
4	87812,63	117766,67	—
5	87814,13	117767,95	—
6	87814,97	117768,86	—
7	87854,67	117820,72	—
8	87864,19	117833,16	—
9	87860,25	117839,87	—
10	87869,56	117851,65	—
11	87883,05	117841,01	—
12	87875,07	117830,89	—
13	87857,34	117807,74	—
14	87861,33	117804,63	—
15	87855,86	117797,63	—
16	87849,36	117789,74	—
17	87834,18	117769,91	—
18	87830,66	117772,90	—
19	87821,37	117760,78	—
20	87814,23	117753,51	57,29
21	87805,91	117747,62	—
22	87798,72	117742,76	44,93
23	87792,61	117736,61	—
24	87777,22	117716,53	—
25	87751,00	117682,21	—
26	87742,48	117687,40	—
27	87751,76	117700,74	—
28	87761,76	117712,89	—
29	87761,98	117713,11	3,02
Образуемый земельный участок 13			
1	87828,36	117634,98	—
2	87833,85	117644,07	—
3	87843,43	117660,95	—
4	87853,02	117675,75	—
5	87853,69	117676,37	—
6	87859,43	117681,27	—
7	87866,20	117687,11	—
8	87872,47	117683,99	—
9	87874,98	117688,74	—
10	87868,95	117692,29	—
11	87882,93	117714,11	—
12	87887,04	117711,30	—
13	87890,44	117716,24	—
14	87886,31	117719,07	—

1	2	3	4
15	87891,20	117725,51	—
16	87901,12	117741,59	—
17	87909,50	117755,58	—
18	87921,41	117773,05	—
19	87934,50	117790,09	—
20	87938,45	117787,05	—
21	87947,64	117799,02	—
22	87935,62	117808,00	—
23	87914,47	117780,43	—
24	87895,26	117751,27	—
25	87860,96	117697,92	—
26	87857,43	117692,32	—
27	87845,42	117682,40	—
28	87841,67	117676,80	—
29	87836,34	117667,29	—
30	87835,81	117666,46	—
31	87819,82	117640,19	—
Образуемый земельный участок 14			
1	88153,42	117559,96	—
2	88157,30	117566,63	—
3	88163,31	117562,97	—
4	88159,46	117556,49	—
Образуемый земельный участок 21			
1	88096,86	117477,50	—
2	88157,71	117577,36	—
3	88149,22	117583,95	—
4	88098,57	117614,94	—
5	88034,26	117509,29	—
6	88093,51	117473,12	—
Образуемый земельный участок 23			
1	88108,30	117795,89	—
2	88033,18	117855,02	—
3	88062,48	117893,25	—
4	88066,47	117898,49	—
5	88110,50	117952,63	—
6	88110,74	117952,50	—
7	88127,60	117939,85	—
8	88151,91	117921,91	—
9	88178,37	117900,96	—
10	88195,98	117887,56	—
11	88214,52	117894,71	—
12	88218,02	117895,05	—

1	2	3	4
13	88223,23	117893,67	—
14	88226,27	117891,21	—
15	88230,04	117895,67	—
16	88235,99	117883,75	—
17	88258,54	117866,59	—
18	88167,73	117749,48	—
19	88121,90	117784,80	—
Контур 2 (участок 76)			
1	88157,34	117838,14	—
2	88161,26	117843,00	—
3	88156,09	117847,06	—
4	88152,17	117842,20	—
Образующий земельный участок 24			
1	88235,99	117883,75	—
2	88230,04	117895,67	—
3	88213,35	117907,37	—
4	88201,61	117897,78	—
5	88197,42	117894,87	7,03
6	88192,37	117895,56	—
7	88158,07	117923,45	—
8	88157,13	117931,86	—
9	88147,95	117937,43	—
10	88145,48	117942,42	8,46
11	88146,64	117947,86	—
12	88167,00	117975,08	—
13	88176,92	117988,22	—
14	88191,52	118007,75	—
15	88302,70	117923,55	—
16	88258,54	117866,59	—
Образующий земельный участок 26			
1	88036,07	118045,89	—
2	88045,04	118057,97	—
3	88046,56	118056,84	—
4	88075,83	118095,36	—
5	88184,74	118012,89	—
6	88135,18	117946,74	—
7	88097,38	117974,95	—
8	88092,91	117982,63	—
9	88067,79	118001,15	—
10	88077,72	118014,17	—
11	88037,55	118044,77	—

1	2	3	4
Контур 2 (участок 78)			
1	88115,58	117989,28	—
2	88119,53	117994,53	—
3	88114,58	117998,37	—
4	88110,59	117993,06	—
Образуемый земельный участок 27			
1	88077,72	118014,17	—
2	88067,79	118001,15	—
3	88092,91	117982,63	—
4	88097,38	117974,95	—
5	88025,49	118028,60	—
6	88037,55	118044,77	—
Образуемый земельный участок 31			
1	87835,81	117666,46	—
2	87819,82	117640,19	—
3	87751,00	117682,21	—
4	87777,22	117716,53	—
5	87793,53	117706,31	—
6	87795,82	117707,78	—
7	87817,59	117695,23	—
8	87817,29	117692,12	—
9	87841,67	117676,80	—
10	87836,34	117667,29	—
Образуемый земельный участок 34			
1	88002,90	118115,68	—
2	87994,48	118104,34	—
3	87946,60	118140,99	—
4	87937,88	118129,92	—
5	87929,04	118136,20	—
6	87940,93	118151,92	—
7	87916,81	118168,64	—
8	87913,48	118164,44	—
9	87881,84	118186,33	—
10	87870,22	118171,97	—
11	87869,77	118172,36	—
12	87870,22	118173,03	—
13	87866,28	118176,25	—
14	87864,11	118173,62	—
15	87843,54	118189,34	—
16	87850,42	118192,64	—
17	87856,13	118193,90	—
18	87856,01	118195,55	—

1	2	3	4
19	87857,66	118195,77	—
20	87861,13	118196,24	—
21	87863,48	118196,59	—
22	87863,69	118195,94	—
23	87865,24	118194,03	—
24	87875,74	118195,58	—
25	87878,79	118195,95	—
26	87885,89	118194,06	—
27	87893,25	118189,49	—
28	87894,91	118190,82	—
29	87895,62	118189,52	—
30	87903,80	118183,61	—
31	87907,67	118184,88	—
32	87954,77	118149,30	—
33	87951,40	118144,78	—
34	87957,43	118140,49	—
35	87960,72	118144,97	—
36	87967,25	118139,86	—
37	87966,10	118137,95	—
38	87975,08	118131,16	—
39	87979,77	118133,35	—
40	87996,32	118120,47	—
41	87997,48	118121,97	—
42	88002,22	118118,35	—
43	88002,93	118117,60	—
44	88003,11	118116,64	2,52
Образуемый земельный участок 49			
1	87890,08	118217,34	—
2	87896,10	118225,13	—
3	87895,58	118225,52	—
4	87895,43	118225,33	—
5	87893,92	118226,49	—
6	87897,15	118230,67	—
7	87881,01	118230,18	—
8	87829,68	118223,68	—
9	87812,79	118219,15	—
10	87817,05	118216,11	—
11	87816,40	118215,31	—
12	87817,01	118214,85	—
13	87817,80	118214,25	—
14	87825,29	118208,55	—
15	87830,30	118209,22	—

1	2	3	4
16	87830,79	118206,22	—
17	87835,75	118206,77	—
18	87836,32	118203,78	—
19	87886,21	118210,56	—
20	87885,19	118216,64	—
Образуемый земельный участок 60			
1	87616,08	117806,96	—
2	87630,77	117827,21	—
3	87593,27	117854,41	—
4	87578,59	117834,14	—
Образуемый земельный участок 62			
1	87828,36	117634,98	—
2	87892,97	117595,54	—
3	87907,50	117620,43	—
4	87927,66	117653,82	—
5	87925,09	117655,44	—
6	87963,91	117719,20	—
7	87909,50	117755,58	—
8	87901,12	117741,59	—
9	87920,10	117730,12	—
10	87919,17	117728,62	—
11	87911,12	117715,41	—
12	87910,28	117714,01	—
13	87891,20	117725,51	—
14	87886,31	117719,07	—
15	87890,44	117716,24	—
16	87887,04	117711,30	—
17	87882,93	117714,11	—
18	87868,95	117692,29	—
19	87874,98	117688,74	—
20	87872,47	117683,99	—
21	87866,20	117687,11	—
22	87859,43	117681,27	—
23	87872,81	117673,17	—
24	87877,80	117674,53	—
25	87896,41	117663,74	—
26	87902,21	117662,10	—
27	87905,76	117669,20	—
28	87914,76	117664,70	—
29	87911,40	117657,64	—
30	87903,24	117643,11	—
31	87905,56	117641,55	—

1	2	3	4
32	87897,16	117628,03	—
33	87897,91	117627,57	—
34	87893,81	117620,47	—
35	87850,59	117646,02	—
36	87844,84	117637,07	—
37	87833,85	117644,07	—
Образуемый земельный участок 63			
1	88003,38	117878,30	—
2	88002,04	117879,92	—
3	88001,59	117880,79	—
4	88026,89	117913,65	—
5	88059,10	117888,85	—
6	88033,18	117855,02	—
Образуемый земельный участок 64			
1	88019,69	117937,29	—
2	88020,48	117937,70	—
3	88022,26	117939,03	—
4	88024,16	117940,87	—
5	88045,99	117969,89	—
6	88027,46	117984,21	—
7	88017,84	117989,75	—
8	88017,89	117991,61	—
9	88020,10	117994,39	—
10	88027,05	118003,42	—
11	88047,87	117987,35	—
12	88040,89	117978,33	—
13	88047,97	117972,70	—
14	88057,02	117984,71	—
15	88058,16	117986,66	—
16	88058,71	117988,01	—
17	88058,97	117989,07	—
18	88059,01	117990,27	—
19	88058,88	117991,76	—
20	88058,48	117992,99	—
21	88057,30	117994,94	—
22	88024,60	118019,47	—
23	88022,63	118020,85	—
24	88020,82	118020,92	2,89
25	88019,32	118019,90	—
26	88007,42	118004,41	—
27	88001,54	117996,93	—
28	87999,19	117998,60	—

1	2	3	4
29	87994,06	117992,14	—
30	87992,82	117992,25	—
31	87972,19	117965,60	—
32	87970,29	117961,71	—
33	87970,38	117959,68	—
34	87972,92	117956,53	—
35	87989,77	117952,77	—
36	87994,32	117950,95	21,88
37	87998,35	117948,17	—
38	88002,63	117944,66	—
39	88007,99	117939,99	—
40	88010,76	117937,82	—
41	88014,44	117936,73	12,15
42	88018,29	117936,84	—
Контур 2 (участок 77)			
1	88002,21	117956,22	—
2	88014,26	117972,11	—
3	87998,34	117984,00	—
4	87986,05	117968,39	—
Образуемый земельный участок 65			
1	87956,08	117995,95	—
2	87943,65	117979,94	—
3	87939,63	117985,39	—
4	87940,28	117987,25	—
5	87934,74	117991,69	—
6	87931,56	117994,74	—
7	87908,62	118012,75	—
8	87905,60	118013,92	—
9	87882,79	118031,56	—
10	87880,96	118033,21	—
11	87885,98	118040,20	—
12	87882,45	118042,77	—
13	87880,68	118043,86	—
14	87878,76	118045,78	—
15	87878,33	118046,36	—
16	87877,94	118047,00	—
17	87876,17	118051,18	—
18	87880,26	118053,26	—
Образуемый земельный участок 66			
1	87743,89	117923,66	—
2	87745,51	117925,98	—
3	87749,95	117922,76	—

1	2	3	4
4	87752,86	117926,13	—
5	87755,32	117929,60	—
6	87762,16	117924,36	—
7	87759,76	117920,84	—
8	87760,29	117919,69	—
9	87769,83	117912,36	—
10	87774,95	117917,44	—
11	87779,53	117913,93	—
12	87783,70	117919,51	—
13	87852,25	118011,20	—
14	87854,92	118009,28	—
15	87850,07	118018,05	—
16	87849,42	118022,17	—
17	87858,41	118033,83	—
18	87863,50	118039,44	—
19	87861,27	118043,72	—
20	87859,14	118045,10	—
21	87782,46	118104,28	—
22	87774,73	118110,26	—
23	87774,31	118116,78	—
24	87768,73	118109,43	—
25	87763,69	118108,50	—
26	87756,19	118098,59	—
27	87757,66	118095,03	—
28	87749,05	118083,81	—
29	87744,64	118083,37	—
30	87738,14	118074,91	—
31	87737,62	118073,71	—
32	87736,77	118068,03	—
33	87736,15	118066,42	—
34	87729,29	118056,22	—
35	87728,71	118055,29	—
36	87728,51	118054,12	—
37	87728,43	118052,88	—
38	87728,75	118051,75	—
39	87729,65	118050,77	—
40	87767,75	118021,06	—
41	87723,47	117963,98	—
42	87686,60	117992,49	—
43	87683,89	117993,63	—
44	87680,80	117993,92	—
45	87677,58	117992,68	—

1	2	3	4
46	87676,30	117991,41	—
47	87669,01	117981,93	—
48	87668,38	117980,44	—
49	87668,11	117978,26	—
50	87668,20	117976,76	—
51	87669,34	117973,52	—
52	87672,88	117968,36	—
53	87677,24	117963,70	—
54	87688,12	117955,25	—
55	87692,46	117957,86	—
56	87701,71	117950,82	—
57	87699,96	117945,92	—
58	87707,17	117940,33	—
59	87710,31	117943,54	—
60	87721,37	117935,16	—
61	87720,33	117933,32	—
62	87722,52	117931,74	—
63	87723,78	117933,40	—
64	87732,44	117926,70	—
65	87731,91	117925,73	—
66	87738,41	117921,12	—
67	87739,10	117921,58	—
68	87741,33	117920,00	—
Контур 2			
1	87646,25	118002,87	—
2	87657,76	117994,49	—
3	87660,89	117992,73	—
4	87663,12	117991,80	—
5	87665,08	117991,16	—
6	87665,64	117991,27	—
7	87666,31	117992,12	—
8	87674,22	118002,01	—
9	87656,24	118015,85	—
Контур 3			
1	87720,02	118058,06	—
2	87724,33	118064,24	—
3	87724,83	118065,19	—
4	87725,21	118066,98	—
5	87725,01	118068,74	—
6	87724,56	118070,20	—
7	87723,81	118071,24	—
8	87708,41	118083,58	—

1	2	3	4
9	87700,26	118073,00	—
Образуемый земельный участок 67			
1	87590,80	117874,69	—
2	87592,70	117873,22	—
3	87588,91	117868,52	—
4	87594,68	117864,12	—
5	87598,30	117868,83	—
6	87600,41	117863,51	—
7	87596,96	117858,21	—
8	87605,24	117851,41	—
9	87606,70	117853,34	—
10	87613,66	117847,77	—
11	87620,66	117855,61	—
12	87654,90	117823,23	—
13	87689,74	117817,10	—
14	87677,05	117800,51	—
15	87651,39	117816,72	—
16	87636,30	117792,83	—
17	87629,94	117796,69	—
18	87631,75	117799,66	—
19	87618,94	117807,46	—
20	87613,20	117798,05	—
21	87605,09	117803,24	—
22	87604,56	117806,20	—
23	87590,41	117815,18	—
24	87588,36	117813,85	—
25	87561,59	117829,67	—
26	87564,43	117834,87	—
27	87561,62	117836,73	—
28	87566,99	117843,59	—
29	87562,02	117847,30	—
30	87581,84	117872,69	—
31	87585,99	117875,18	7,67
Контур 2 (участок 60)			
1	87616,08	117806,96	—
2	87630,77	117827,21	—
3	87593,27	117854,41	—
4	87578,59	117834,14	—
Образуемый земельный участок 68			
1	87689,74	117817,10	—
2	87702,59	117833,86	—
3	87728,29	117867,07	—

1	2	3	4
4	87747,97	117892,68	—
5	87752,43	117891,51	—
6	87829,21	117833,03	—
7	87839,05	117834,77	—
8	87842,20	117832,35	—
9	87798,14	117775,06	—
10	87791,38	117780,26	—
11	87745,23	117720,16	—
12	87741,30	117722,45	—
13	87739,57	117723,88	—
14	87739,37	117724,12	—
15	87738,44	117726,58	4,00
16	87739,24	117729,08	—
17	87759,67	117756,44	—
18	87757,09	117758,33	—
19	87809,61	117827,68	—
20	87755,13	117869,09	—
21	87701,72	117799,13	—
22	87693,99	117789,80	—
23	87677,05	117800,51	—
Контур 2			
1	87700,47	117781,42	—
2	87704,67	117778,32	—
3	87713,81	117790,22	—
4	87745,98	117766,51	—
5	87737,09	117754,61	—
6	87742,70	117750,42	—
7	87732,53	117736,81	—
8	87732,43	117736,68	4,00
9	87732,33	117736,56	—
10	87688,60	117763,15	—
Образусмый земельный участок 69			
1	87907,07	117822,24	—
2	87881,27	117789,08	—
3	87857,34	117807,74	—
4	87875,07	117830,89	—
5	87882,10	117825,24	—
6	87890,39	117835,23	—
7	87903,06	117825,24	—
Образусмый земельный участок 70			
1	87777,22	117716,53	—
2	87792,61	117736,61	—

1	2	3	4
3	87798,68	117742,80	42,01
4	87805,90	117747,62	—
5	87814,23	117753,51	57,28
6	87821,37	117760,78	—
7	87830,66	117772,90	—
8	87834,17	117769,89	—
9	87849,36	117789,74	—
10	87857,09	117783,67	—
11	87863,47	117791,74	—
12	87897,17	117765,42	—
13	87897,66	117764,09	—
14	87897,97	117763,04	—
15	87898,25	117761,74	—
16	87898,46	117759,71	—
17	87898,24	117758,13	—
18	87895,26	117751,27	—
19	87860,96	117697,92	—
20	87855,70	117701,22	—
21	87852,16	117695,65	—
22	87857,43	117692,32	—
23	87845,42	117682,40	—
24	87841,67	117676,80	—
25	87817,29	117692,12	—
26	87817,59	117695,23	—
27	87795,82	117707,78	—
28	87793,53	117706,31	—
Образующий земельный участок 71			
1	87745,23	117720,16	—
2	87758,29	117712,57	—
3	87760,38	117712,22	3,00
4	87762,18	117713,34	—
5	87799,31	117761,80	—
6	87809,97	117765,25	—
7	87812,63	117766,67	—
8	87814,13	117767,95	—
9	87814,97	117768,86	—
10	87854,67	117820,72	—
11	87855,69	117826,05	—
12	87855,29	117828,45	—
13	87843,43	117833,95	—
14	87798,14	117775,06	—
15	87791,38	117780,26	—

1	2	3	4
Образуемый земельный участок 72			
1	87854,92	118009,28	—
2	87850,07	118018,05	—
3	87849,42	118022,17	—
4	87858,41	118033,83	—
5	87863,50	118039,44	—
6	87936,06	117983,37	—
7	87937,14	117982,15	—
8	87938,04	117980,11	—
9	87938,81	117978,26	—
10	87939,33	117975,82	—
11	87940,75	117964,48	—
12	87940,28	117962,72	—
13	87939,13	117961,20	—
14	87937,53	117960,63	—
15	87916,82	117964,76	—
Образуемый земельный участок 73			
1	88057,26	117979,20	—
2	88097,11	117950,42	—
3	88100,08	117954,45	—
4	88100,63	117959,11	7,00
5	88098,10	117963,07	—
6	88068,85	117985,43	—
7	88065,44	117986,13	5,81
8	88062,23	117984,75	—
Образуемый земельный участок 76			
1	88157,34	117838,14	—
2	88161,26	117843,00	—
3	88156,09	117847,06	—
4	88152,17	117842,20	—
Образуемый земельный участок 77			
1	88002,21	117956,22	—
2	88014,26	117972,11	—
3	87998,34	117984,00	—
4	87986,05	117968,39	—
Образуемый земельный участок 83			
1	87857,09	117783,67	—
2	87849,36	117789,74	—
3	87855,86	117797,63	—
4	87863,47	117791,74	—
Образуемый земельный участок 84			
1	88178,66	117617,82	—

1	2	3	4
2	88170,47	117623,76	—
3	88164,63	117615,73	—
4	88172,73	117609,85	—
Образуемый земельный участок 85			
1	88129,37	117641,32	—
2	88121,38	117647,12	—
3	88127,12	117655,22	—
4	88135,50	117649,14	—

