



ГОСУДАРСТВЕННАЯ СЛУЖБА ОХРАНЫ ОБЪЕКТОВ КУЛЬТУРНОГО НАСЛЕДИЯ ЯРОСЛАВСКОЙ ОБЛАСТИ

ПРИКАЗ

от 10.04.2026 № 48

г. Ярославль

О включении выявленного
объекта культурного наследия
в единый государственный реестр
объектов культурного наследия
(памятников истории и культуры)
народов Российской Федерации

В соответствии со статьями 3¹, 18, 33 Федерального закона от 25 июня 2002 года № 73-ФЗ «Об объектах культурного наследия (памятниках истории и культуры) народов Российской Федерации», Положением о государственной службе охраны объектов культурного наследия Ярославской области, утвержденным постановлением Правительства Ярославской области от 17.06.2015 № 659-п «О государственной службе охраны объектов культурного наследия Ярославской области», на основании акта государственной историко-культурной экспертизы от 20.03.2026
ГОСУДАРСТВЕННАЯ СЛУЖБА ОХРАНЫ ОБЪЕКТОВ КУЛЬТУРНОГО НАСЛЕДИЯ ЯРОСЛАВСКОЙ ОБЛАСТИ ПРИКАЗЫВАЕТ:

1. Включить в единый государственный реестр объектов культурного наследия (памятников истории и культуры) народов Российской Федерации выявленный объект культурного наследия «Воскресенский собор с двумя церквями: зимняя – во имя Смоленской Божьей Матери, летняя – в честь Воскресения Христова», 1839 г., 1963 г. (Ярославская обл., г. Данилов, Соборная пл., д. 7 (адрес в соответствии с актом о постановке на государственную охрану: г. Данилов, пл. Карла Либкнехта)), в качестве объекта культурного наследия регионального значения (памятника) «Собор Воскресения Христова», 1839 г., 1963 г. (Ярославская обл., г. Данилов, Соборная пл., д. 7).

2. Утвердить прилагаемые:

- границы территории объекта культурного наследия регионального значения (памятника) «Собор Воскресения Христова», 1839 г., 1963 г. (Ярославская обл., г. Данилов, Соборная пл., д. 7);

- предмет охраны объекта культурного наследия регионального

значения (памятника) «Собор Воскресения Христова», 1839 г., 1963 г. (Ярославская обл., г. Данилов, Соборная пл., д. 7).

3. Контроль за исполнением приказа возложить на руководителя службы Охинцеву С.Н.

4. Приказ вступает в силу со дня его официального опубликования.

Руководитель службы

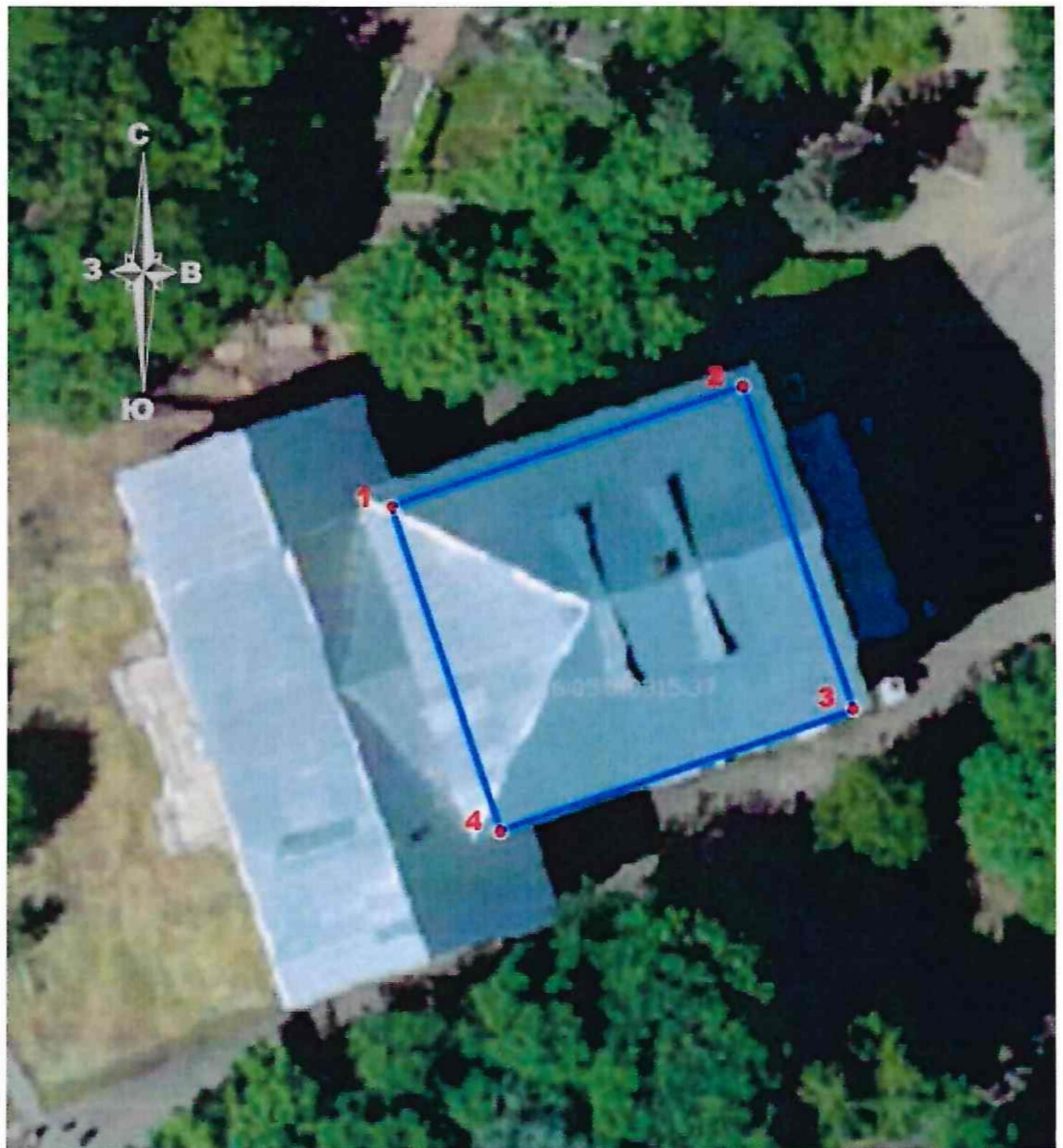


С.Н. Охинцева

УТВЕРЖДЕНЫ
приказом государственной
службы охраны объектов
культурного наследия
Ярославской области
от 10.04.2026 № 78

ГРАНИЦЫ ТЕРРИТОРИИ
объекта культурного наследия регионального значения (памятника)
«Собор Воскресения Христова», 1839 г., 1963 г.
(Ярославская обл., г. Данилов, Соборная пл., д. 7)

1. Схема границ территории объекта культурного наследия.



2. Координаты характерных (поворотных) точек границ территории объекта культурного наследия.

Номер характерной (поворотной) точки	Координаты характерных (поворотных) точек (система координат МСК-76)	
	X	Y
1	2	3
1	438267.81	2168815.09
2	438275.57	2168837.97
3	438254.48	2168845.17
4	438246.72	2168822.22
1	438267.81	2168815.09

3. Режим использования территории объекта культурного наследия.

На территории объекта культурного наследия разрешается:

- проведение работ по сохранению объекта культурного наследия (меры, направленные на обеспечение физической сохранности и сохранение историко-культурной ценности объекта культурного наследия, предусматривающие консервацию, ремонт, реставрацию, приспособление объекта культурного наследия для современного использования и включающие в себя научно-исследовательские, изыскательские, проектные и производственные работы, научное руководство проведением работ по сохранению объекта культурного наследия, технический и авторский надзор за проведением таких работ);

- реконструкция, ремонт существующих дорог, инженерных коммуникаций, благоустройство, озеленение, установка малых архитектурных форм, информационных знаков и указателей, иная хозяйственная деятельность, не противоречащая требованиям обеспечения сохранности объекта культурного наследия и позволяющая обеспечить функционирование объекта культурного наследия в современных условиях, обеспечивающая недопущение ухудшения состояния территории объекта культурного наследия, включенного в единый государственный реестр объектов культурного наследия (памятников истории и культуры) народов Российской Федерации, поддержание территории объекта культурного наследия в благоустроенном состоянии;

- ведение мониторинга состояния объекта культурного наследия и территории объекта культурного наследия;

- проведение археологических работ.

На территории объекта культурного наследия запрещается:

- строительство объектов капитального строительства и увеличение объемно-пространственных характеристик существующих на территории памятника объектов капитального строительства;

- проведение земляных, строительных, мелиоративных работ и иных работ, за исключением работ по сохранению объекта культурного наследия или его отдельных элементов, сохранению историко-градостроительной или

природной среды объекта культурного наследия;

- установка рекламных конструкций, распространение наружной рекламы;

- осуществление любых видов деятельности, ухудшающих экологические условия и гидрологический режим на территории объекта культурного наследия, создающих вибрационные нагрузки динамическим воздействием на грунты в зоне их взаимодействия с объектом культурного наследия.

УТВЕРЖДЕН
приказом государственной
службы охраны объектов
культурного наследия
Ярославской области
от 10.04.2026 № 48

ПРЕДМЕТ ОХРАНЫ

**объекта культурного наследия регионального значения (памятника)
«Собор Воскресения Христова», 1839 г., 1963 г.
(Ярославская обл., г. Данилов, Соборная пл., д. 7)**

Предметом охраны объекта культурного наследия регионального значения (памятника) «Собор Воскресения Христова», 1839 г., 1963 г. (Ярославская обл., г. Данилов, Соборная пл., д. 7), являются:

- местоположение памятника, расположенного на Соборной площади как на одном из ключевых элементов исторической регулярной застройки города Данилова;

- градостроительные характеристики объекта, являющегося высотной доминантой и композиционным центром Соборной площади и выходящей на нее улицы Ленина (Воскресенской);

- объемно-пространственная композиция и силуэтные характеристики памятника, представляющего собой прямоугольное в плане каменное двусветное здание (четверик), исторически бывшее основной частью составной композиции православного храма (собора);

- капитальные стены собора, сложенные из красного керамического кирпича; характер обработки фасадной поверхности стен – штукатурка и фасадная краска (расцветка может быть уточнена методами научной реставрации);

- характер исторической формы крыши и глав: четырехскатная крыша с луковичным пятиглавием на глухих цилиндрических барабанах (конкретные характеристики утраченных крыши и глав могут быть уточнены методами научной реставрации);

- местоположение, форма и габариты исторических оконных проемов юго-восточного и северо-западного фасадов, симметрично расположенных в пять оконных осей с обеих сторон (характер исторической расстекловки и столярного заполнения могут быть уточнены методами научной реставрации);

- композиция и характер декоративного оформления фасадов: высокие симметрично расположенные пилястры; помещенные между пилястрами над окнами верхнего света чередующиеся прямоугольные и циркульные ниши; антаблемент из ступенчатого архитрава, широкого фриза и ступенчатого карниза;

- пространственно-планировочная структура в капитальных стенах и перекрытиях, исторически представлявшая собой прямоугольное в плане просторное высокое двухсветное помещение из четырех стен и шести прямоугольных в плане симметрично расположенных столпов, на которые опирается сложная сводчатая конструкция; характер внутренней поверхности стен (может быть уточнен методами научной реставрации);

- расположение, сюжетное содержание и манера исполнения живописных изображений на сводах и стенах.