

ГОСУДАРСТВЕННАЯ СЛУЖБА ОХРАНЫ ОБЪЕКТОВ КУЛЬТУРНОГО НАСЛЕДИЯ ЯРОСЛАВСКОЙ ОБЛАСТИ

П Р И К А З

от 11.02.2026 № 29

г. Ярославль

О включении выявленного
объекта культурного наследия
в единый государственный реестр
объектов культурного наследия
(памятников истории и культуры)
народов Российской Федерации

В соответствии со статьями 3¹, 16¹, 18, 33 Федерального закона от 25 июня 2002 года № 73-ФЗ «Об объектах культурного наследия (памятниках истории и культуры) народов Российской Федерации», пунктом 8 порядка формирования и ведения перечня выявленных объектов культурного наследия, состава сведений, включаемых в данный перечень, утвержденных приказом Министерства культуры Российской Федерации от 02.07.2015 № 1907 «Об утверждении порядка формирования и ведения перечня выявленных объектов культурного наследия, состав сведений, включаемых в данный перечень», Положением о государственной службе охраны объектов культурного наследия Ярославской области, утвержденным постановлением Правительства Ярославской области от 17.06.2015 № 659-п «О государственной службе охраны объектов культурного наследия Ярославской области», на основании заключения государственной историко-культурной экспертизы от 19.12.2025

ГОСУДАРСТВЕННАЯ СЛУЖБА ОХРАНЫ ОБЪЕКТОВ КУЛЬТУРНОГО НАСЛЕДИЯ ЯРОСЛАВСКОЙ ОБЛАСТИ ПРИКАЗЫВАЕТ:

1. Включить в единый государственный реестр объектов культурного наследия (памятников истории и культуры) народов Российской Федерации выявленный объект культурного наследия «Кинотеатр "Центральный"», 1936 г., расположенный по адресу: Ярославская область, г. Рыбинск, ул. Крестовая, д. 72/8 (Румянцевская ул.), в качестве объекта культурного наследия регионального значения (памятника) «Кинотеатр "Центральный"», 1933 г., 1936 г. (Ярославская область, г. Рыбинск, ул. Крестовая, д. 72).

2. Утвердить прилагаемые:

- границы территории объекта культурного наследия регионального значения (памятника) «Кинотеатр "Центральный"», 1933 г., 1936 г. (Ярославская область, г. Рыбинск, ул. Крестовая, д. 72);

- предмет охраны объекта культурного наследия регионального значения (памятника) «Кинотеатр "Центральный"», 1933 г., 1936 г. (Ярославская область, г. Рыбинск, ул. Крестовая, д. 72).

3. Контроль за исполнением приказа возложить на руководителя службы Охинцеву С.Н.

4. Приказ вступает в силу со дня его подписания.

Руководитель службы

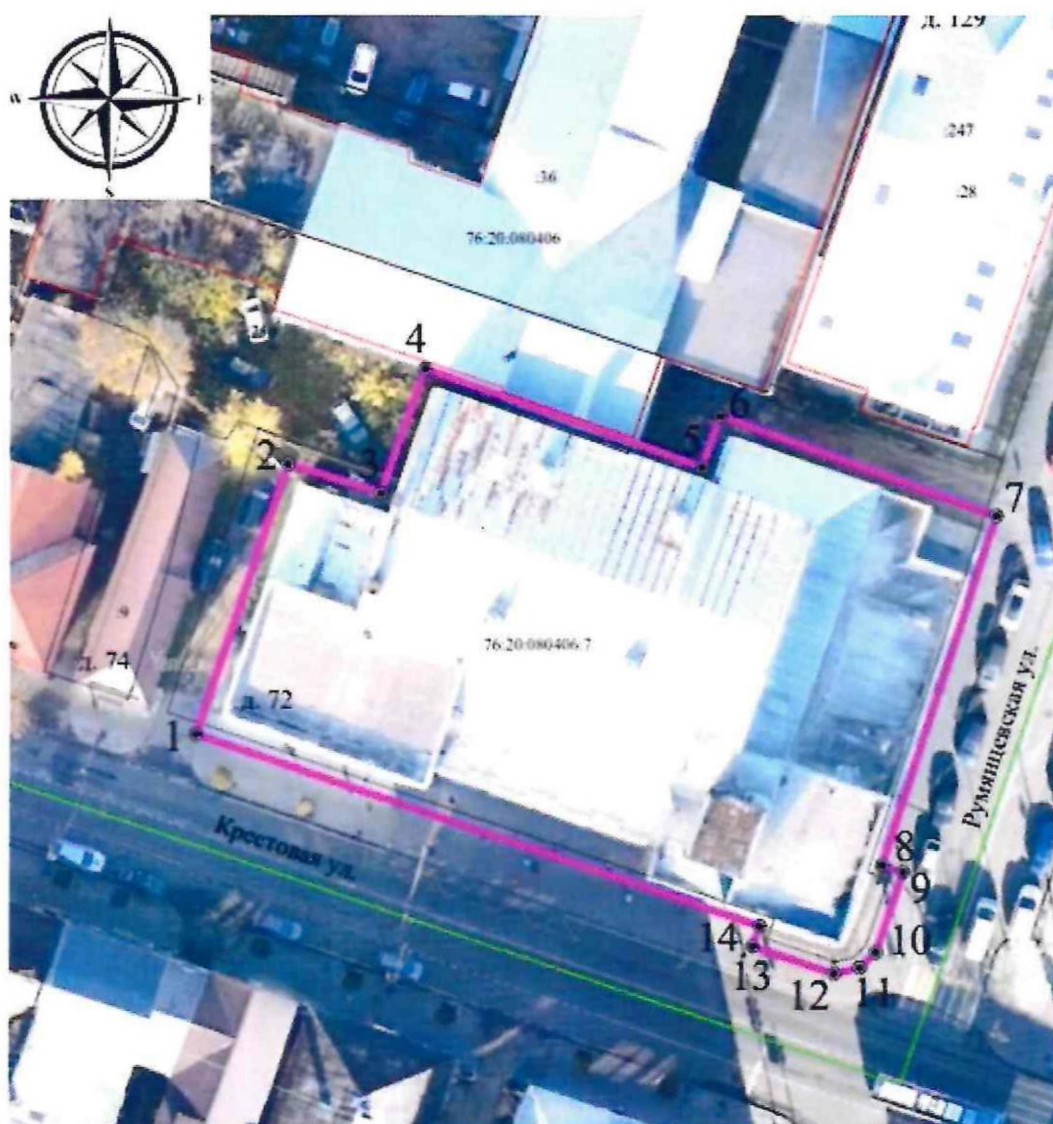


С.Н. Охинцева

УТВЕРЖДЕНЫ
приказом государственной
службы охраны объектов
культурного наследия
Ярославской области
от 11.08.2026 № 29

ГРАНИЦЫ ТЕРРИТОРИИ
объекта культурного наследия регионального значения (памятника)
«Кинотеатр "Центральный"», 1933 г., 1936 г. (Ярославская область,
г. Рыбинск, ул. Крестовая, д. 72)

1. Схема границ территории объекта культурного наследия.



2. Координаты характерных (поворотных) точек границ территории объекта культурного наследия.

Номер характерной (поворотной) точки	Координаты характерных (поворотных) точек (система координат МСК-76)	
	X	Y
1	2	3
1	422308.61	1267523.37
2	422332.00	1267531.26
3	422329.52	1267539.32
4	422340.24	1267543.12
5	422331.73	1267567.07
6	422336.12	1267568.67
7	422327.52	1267592.49
8	422297.33	1267582.70
9	422296.72	1267584.49
10	422289.80	1267582.16
11	422288.48	1267580.75
12	422287.94	1267578.55
13	422290.33	1267571.51
14	422292.10	1267572.11
1	422308.61	1267523.37

3. Режим использования территории объекта культурного наследия.

На территории объекта культурного наследия разрешается:

- проведение работ по сохранению объекта культурного наследия (меры, направленные на обеспечение физической сохранности и сохранение историко-культурной ценности объекта культурного наследия, предусматривающие консервацию, ремонт, реставрацию, приспособление объекта культурного наследия для современного использования и включающие в себя научно-исследовательские, изыскательские, проектные и производственные работы, научное руководство проведением работ по сохранению объекта культурного наследия, технический и авторский надзор за проведением таких работ);

- реконструкция, ремонт существующих дорог, инженерных коммуникаций, благоустройство, озеленение, установка малых архитектурных форм, информационных знаков и указателей, иная хозяйственная деятельность, не противоречащая требованиям обеспечения сохранности объекта культурного наследия и позволяющая обеспечить функционирование объекта культурного наследия в современных условиях, обеспечивающая недопущение ухудшения состояния территории объекта культурного наследия, включенного в единый государственный реестр объектов культурного наследия (памятников истории и культуры) народов

Российской Федерации, поддержание территории объекта культурного наследия в благоустроенном состоянии;

- ведение мониторинга состояния объекта культурного наследия и территории объекта культурного наследия;

- проведение археологических работ.

На территории объекта культурного наследия запрещается:

- строительство объектов капитального строительства и увеличение объемно-пространственных характеристик существующих на территории памятника объектов капитального строительства;

- проведение земляных, строительных, мелиоративных работ и иных работ, за исключением работ по сохранению объекта культурного наследия или его отдельных элементов, сохранению историко-градостроительной или природной среды объекта культурного наследия;

- установка рекламных конструкций, распространение наружной рекламы;

- осуществление любых видов деятельности, ухудшающих экологические условия и гидрологический режим на территории объекта культурного наследия, создающих вибрационные нагрузки динамическим воздействием на грунты в зоне их взаимодействия с объектом культурного наследия.

УТВЕРЖДЕН

приказом государственной
службы охраны объектов
культурного наследия

Ярославской области

от 11.02.2026 № 29

ПРЕДМЕТ ОХРАНЫ

**объекта культурного наследия регионального значения (памятника)
«Кинотеатр "Центральный"», 1933 г., 1936 г. (Ярославская область,
г. Рыбинск, ул. Крестовая, д. 72)**

Предметом охраны объекта культурного наследия регионального значения (памятника) «Кинотеатр "Центральный"», 1933 г., 1936 г. (Ярославская область, г. Рыбинск, ул. Крестовая, д. 72), являются:

- местоположение и градостроительные характеристики объекта, расположенного в историческом центре города Рыбинска на пересечении улиц Крестовой и Румянцевской и фиксирующего красные линии этих улиц;

- историческая объемно-пространственная композиция здания, представляющая собой несколько асимметрично расположенных функциональных объемов: угловой кубический объем с заглубленным, полукруглым в плане входом; горизонтальные и вертикальные объемы здания в виде кубов и параллелепипедов;

- исторические капитальные стены, сложенные из красного керамического кирпича; характер оформления поверхности стен – терразитовое штукатурное покрытие, колористическое решение в сером цвете (оттенок устанавливается в ходе научной реставрации);

- характер крыш исторических объемов здания, их форма, конструкции и габариты: скатные крыши;

- характер кровельного покрытия – металлические листы на фальцевом соединении;

- форма, габариты, местоположение исторических оконных проемов: крупные прямоугольные (горизонтальные и вертикальные) проемы всех объемов здания (в том числе заложенные);

- форма, габариты, местоположение исторических входных проемов: заглубленный, полукруглый в плане центральный вход в здание;

- архитектурно-художественное оформление фасадов здания: чередование вертикальных и горизонтальных членений;

- сохранившиеся элементы пространственно-планировочной структуры интерьеров в капитальных стенах;

- перекрытия лестничных площадок – своды Монье;

- местоположение, форма и габариты исторических лестниц и характер ограждений.