



ГОСУДАРСТВЕННАЯ СЛУЖБА ОХРАНЫ ОБЪЕКТОВ КУЛЬТУРНОГО НАСЛЕДИЯ ЯРОСЛАВСКОЙ ОБЛАСТИ

П Р И К А З

от 29.07.2025 № 148
г. Ярославль

О включении выявленного
объекта культурного наследия
в единый государственный реестр
объектов культурного наследия
(памятников истории и культуры)
народов Российской Федерации

В соответствии со статьями 3¹, 18, 33 Федерального закона от 25 июня 2002 года № 73-ФЗ «Об объектах культурного наследия (памятниках истории и культуры) народов Российской Федерации», Положением о государственной службе охраны объектов культурного наследия Ярославской области, утвержденным постановлением Правительства Ярославской области от 17.06.2015 № 659-п «О государственной службе охраны объектов культурного наследия Ярославской области», на основании акта государственной историко-культурной экспертизы от 10.06.2025
ГОСУДАРСТВЕННАЯ СЛУЖБА ОХРАНЫ ОБЪЕКТОВ КУЛЬТУРНОГО НАСЛЕДИЯ ЯРОСЛАВСКОЙ ОБЛАСТИ ПРИКАЗЫВАЕТ:

1. Включить в единый государственный реестр объектов культурного наследия (памятников истории и культуры) народов Российской Федерации выявленный объект культурного наследия «Ансамбль церкви Рождества Христова: церковь Рождества Христова», 1779 г. (Ярославская область, Рыбинский район, с. Арефино), в качестве объекта культурного наследия регионального значения (памятника) «Церковь во именование Рождества Христова», 1780-е годы, 1793 год (Ярославская область, Рыбинский район, с. Арефино, ул. Механизации, д. 22а), в составе объекта культурного наследия регионального значения (ансамбля) «Ансамбль церкви Рождества Христова», 1789 г., 1843 г. (Ярославская область, Рыбинский район, с. Арефино,

ул. Механизации, д. 22а, д. 22б).

2. Утвердить прилагаемые:

- границы территории объекта культурного наследия регионального значения (памятника) «Церковь во именование Рождества Христова», 1780-е годы, 1793 год (Ярославская область, Рыбинский район, с. Арефино, ул. Механизации, д. 22а), в составе объекта культурного наследия регионального значения (ансамбля) «Ансамбль церкви Рождества Христова», 1789 г., 1843 г. (Ярославская область, Рыбинский район, с. Арефино, ул. Механизации, д. 22а, д. 22б);

- предмет охраны объекта культурного наследия регионального значения (памятника) «Церковь во именование Рождества Христова», 1780-е годы, 1793 год (Ярославская область, Рыбинский район, с. Арефино, ул. Механизации, д. 22а), в составе объекта культурного наследия регионального значения (ансамбля) «Ансамбль церкви Рождества Христова», 1789 г., 1843 г. (Ярославская область, Рыбинский район, с. Арефино, ул. Механизации, д. 22а, д. 22б).

3. Контроль за исполнением приказа возложить на заместителя руководителя службы – начальника отдела разрешительной документации и учета объектов культурного наследия службы Филиппову О.Р.

4. Приказ вступает в силу со дня его официального опубликования.

Исполняющий обязанности
руководителя службы

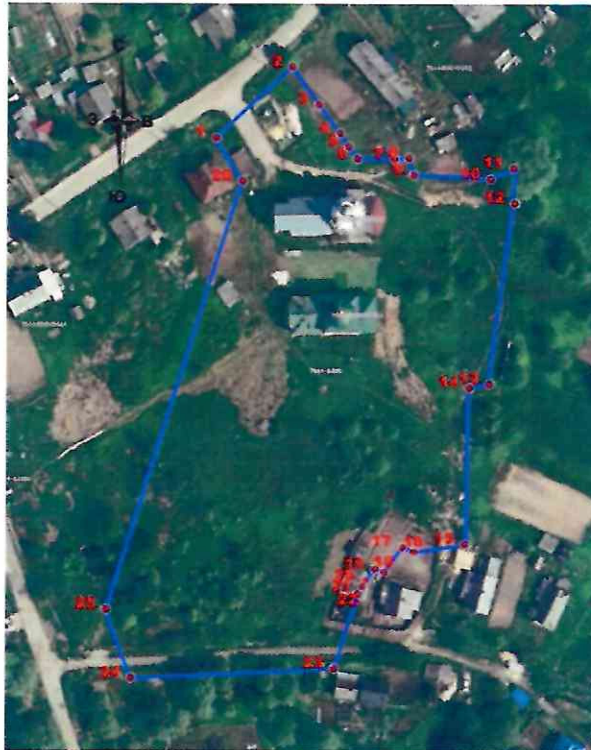
К.А. Савичева

УТВЕРЖДЕНЫ
приказом государственной
службы охраны объектов
культурного наследия
Ярославской области
от 29.07.2025 № 148

ГРАНИЦЫ ТЕРРИТОРИИ

объекта культурного наследия регионального значения (памятника)
«Церковь во именоване Рождества Христова», 1780-е годы, 1793 год
(Ярославская область, Рыбинский район, с. Арефино, ул. Механизации,
д. 22а), в составе объекта культурного наследия регионального значения
(ансамбля) «Ансамбль церкви Рождества Христова», 1789 г., 1843 г.
(Ярославская область, Рыбинский район, с. Арефино, ул. Механизации,
д. 22а, д. 22б)

1. Схема границ территории объекта культурного наследия.



2. Координаты характерных (поворотных) точек границ территории объекта культурного наследия.

Номер характерной (поворотной) точки	Координаты характерных (поворотных) точек (система координат МСК-76)	
	X	Y
1	2	3
1	443322.66	1290982.8900

1	2	3
2	443343.95	1291005.32
3	443331.90	1291013.94
4	443323.77	1291019.61
5	443320.19	1291022.31
6	443316.74	1291025.00
7	443316.49	1291035.77
8	443316.90	1291039.94
9	443311.92	1291041.52
10	443310.90	1291064.18
11	443313.64	1291071.36
12	443303.66	1291070.91
13	443250.10	1291063.66
14	443248.90	1291057.78
15	443202.41	1291057.20
16	443200.17	1291041.83
17	443201.85	1291038.63
18	443194.26	1291033.12
19	443195.23	1291030.56
20	443191.07	1291027.31
21	443190.71	1291027.09
22	443187.84	1291025.37
23	443165.97	1291018.54
24	443162.99	1290958.32
25	443183.08	1290950.94
26	443310.07	1290990.74
1	443322.66	1290982.89

3. Режим использования территории объекта культурного наследия.

На территории объекта культурного наследия разрешаются:

- проведение работ по сохранению объекта культурного наследия (меры, направленные на обеспечение физической сохранности и сохранение историко-культурной ценности объекта культурного наследия, предусматривающие консервацию, ремонт, реставрацию, приспособление объекта культурного наследия для современного использования и включающие в себя научно-исследовательские, изыскательские, проектные и производственные работы, научное руководство проведением работ по сохранению объекта культурного наследия, технический и авторский надзор за проведением таких работ);

- реконструкция, ремонт существующих дорог, инженерных коммуникаций, благоустройство, озеленение, установка малых архитектурных форм, информационных знаков и указателей, иная хозяйственная деятельность, не противоречащая требованиям обеспечения сохранности объекта культурного наследия и позволяющая обеспечить

функционирование объекта культурного наследия в современных условиях, обеспечивающая недопущение ухудшения состояния территории объекта культурного наследия, включенного в единый государственный реестр объектов культурного наследия (памятников истории и культуры) народов Российской Федерации, поддержание территории объекта культурного наследия в благоустроенном состоянии;

- ведение мониторинга состояния объекта культурного наследия и территории объекта культурного наследия;

- проведение археологических работ.

На территории объекта культурного наследия запрещаются:

- строительство объектов капитального строительства и увеличение объемно-пространственных характеристик существующих на территории памятника объектов капитального строительства;

- проведение земляных, строительных, мелиоративных и иных работ, за исключением работ по сохранению объекта культурного наследия или его отдельных элементов, сохранению историко-градостроительной или природной среды объекта культурного наследия;

- установка рекламных конструкций, распространение наружной рекламы;

- осуществление любых видов деятельности, ухудшающих экологические условия и гидрологический режим на территории объекта культурного наследия, создающих вибрационные нагрузки динамическим воздействием на грунты в зоне их взаимодействия с объектом культурного наследия.

УТВЕРЖДЕН
приказом государственной
службы охраны объектов
культурного наследия
Ярославской области
от 29.07.2015 № 148

ПРЕДМЕТ ОХРАНЫ

**объекта культурного наследия регионального значения (памятника)
«Церковь во именование Рождества Христова», 1780-е годы, 1793 год
(Ярославская область, Рыбинский район, с. Арефино, ул. Механизации,
д. 22а), в составе объекта культурного наследия регионального значения
(ансамбля) «Ансамбль церкви Рождества Христова», 1789 г., 1843 г.
(Ярославская область, Рыбинский район, с. Арефино, ул. Механизации,
д. 22а, д. 22б)**

Предметом охраны объекта культурного наследия регионального значения (памятника) «Церковь во именование Рождества Христова», 1780-е годы, 1793 год (Ярославская область, Рыбинский район, с. Арефино, ул. Механизации, д. 22а), в составе объекта культурного наследия регионального значения (ансамбля) «Ансамбль церкви Рождества Христова», 1789 г., 1843 г. (Ярославская область, Рыбинский район, с. Арефино, ул. Механизации, д. 22а, д. 22б), являются:

- местоположение и градостроительное значение церкви во именование Рождества Христова, расположенной в северной окраине исторического села Арефино, являющейся композиционным акцентом, высотной доминантой окружающей территории и ландшафта и участвующей в формировании линейной застройки северной и западной границ ансамбля;

- историческая объемно-пространственная композиция храма, вытянутого по оси запад – восток, включающая: пятиглавый объем четверика с выступающими ризалитами северного и южного фасадов, завершенный круглой световой ротондой, с примыкающей с востока прямоугольной в плане апсидой с полуциркульной восточной стеной; прямоугольную в плане трапезную; трехъярусную колокольню с запада (исторические габариты утраченных объемов колокольни уточняются методами научной реставрации);

- исторические капитальные стены храма и колокольни, сложенные из красного полнотелого керамического кирпича, кирпич размером 30 × 14 × 8 см; внутрстенные связи;

- характер обработки фасадной поверхности стен храма и колокольни: оштукатуренные, окрашенные (колористическое решение уточняется методами научной реставрации);

- кирпичный цоколь храма и колокольни: оштукатуренный, окрашенный;

- конструкции, форма и габариты купола: купол на круглой световой ротонде в четверике; конха апсиды; полулотковый свод трапезной; крестовый свод первого яруса колокольни;

- характер крыш исторических объемов храма, их форма, конструкции и габариты: купол четверика; скатная крыша апсиды; двускатная крыша трапезной; характер кровельного покрытия – металлический лист на фальцевом соединении;

- характер луковичных главок, расположенных на цилиндрических глухих барабанах (центральный барабан – световой);

- форма, габариты, местоположение исторических оконных проемов: прямоугольные оконные проемы с клинчатыми перемычками трапезной, четверика и апсиды (в том числе заложенные); прямоугольные оконные проемы световой ротонды с рядовой перемычкой; кованые волнисто-ромбические металлические решетки световой ротонды; оконные проемы светового центрального барабана с арочными перемычками;

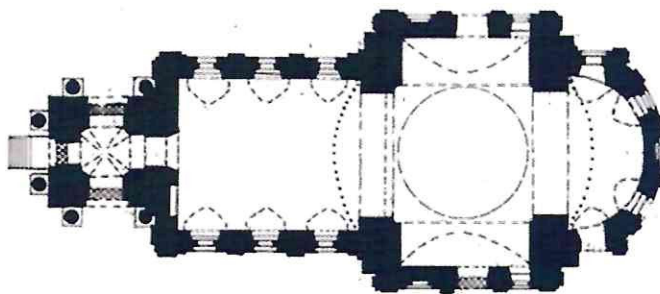
- форма, габариты, местоположение исторических входных проемов (уточняются методами научной реставрации);

- композиция и архитектурно-художественное оформление фасадов апсиды, трапезной, четверика и световой ротонды: антаблемент в завершении стен, состоящий из профилированного карниза, гладкого фриза, архитрава из двух поясков; прямоугольные ниши оконных проемов с размещенными сверху и снизу прямоугольными филенками; ризалиты северного и южного фасадов четверика; гладкие угловые лопатки выступающих ризалитов; полуциркульные тимпаны с прямоугольными нишами-киотами над центральными проемами четверика; треугольные фронтоны с профилированными карнизами над ризалитами;

- композиция и архитектурно-художественное оформление барабанов пятиглавия: тонкий валик и венчающий уступ в завершении угловых глухих барабанов; венчающий профилированный карниз центрального светового барабана; прямоугольные ниши арочных оконных проемов;

- композиция и архитектурно-художественное оформление фасадов первого яруса колокольни: портики фасадов колокольни с колоннами тосканского ордера; треугольные фронтоны с профилированными карнизами в завершении портиков; антаблемент портиков и стен первого яруса колокольни, состоящий из: профилированного карниза, гладкого фриза и архитрава из двух поясков; прямоугольные ниши арочных проемов; архивольты на импостах проемов; закладные доски;

- пространственно-планировочная структура храма в капитальных стенах и перекрытиях в соответствии со схемой:



- архитектурно-художественное оформление интерьеров:
кирпичные, оштукатуренные, окрашенные стены внутренних помещений с живописным слоем (восстанавливается методами научной реставрации);

форма, габариты исторических оконных проемов с лучковыми перемычками и распалубками в трапезной и апсиде; оконных проемов с лучковыми перемычками и скошенными подоконными полками в световой ротонде;

форма и конструкция откосов, распалубок, прямоугольных и скошенных подоконных полок оконных проемов;

форма, габариты исторических арочных проемов;

форма, габариты и местоположение ниши трапезной с лучковой перемычкой;

форма, габариты входного проема с лучковой перемычкой, ведущего из трапезной в первый ярус колокольни;

уступчатые импосты и полуциркулярный тимпан с квадратной нишей-киотом первого яруса колокольни;

каменная лестница колокольни.