



**ГОСУДАРСТВЕННАЯ СЛУЖБА ОХРАНЫ ОБЪЕКТОВ
КУЛЬТУРНОГО НАСЛЕДИЯ ЯРОСЛАВСКОЙ ОБЛАСТИ**

П Р И К А З

от 28.04.2025 № 44
г. Ярославль

Об утверждении предмета
охраны объекта культурного
наследия регионального
значения

В соответствии со статьями 9², 33 Федерального закона от 25 июня 2002 года № 73-ФЗ «Об объектах культурного наследия (памятниках истории и культуры) народов Российской Федерации», Положением о государственной службе охраны объектов культурного наследия Ярославской области, утвержденным постановлением Правительства Ярославской области от 17.06.2015 № 659-п «О государственной службе охраны объектов культурного наследия Ярославской области»,
ГОСУДАРСТВЕННАЯ СЛУЖБА ОХРАНЫ ОБЪЕКТОВ КУЛЬТУРНОГО НАСЛЕДИЯ ЯРОСЛАВСКОЙ ОБЛАСТИ ПРИКАЗЫВАЕТ:

1. Утвердить прилагаемый предмет охраны объекта культурного наследия регионального значения «Дом главный», 1830-е гг., начало 1880-х гг., 1898 г. (г. Ярославль, ул. Терешковой, д. 29а), в составе объекта культурного наследия регионального значения (ансамбля) «Усадьба Андропова», 1830-е гг., начало 1880-х гг., 1898 г. (г. Ярославль, ул. Терешковой, д. 29а).

2. Контроль за исполнением приказа возложить на начальника отдела разрешительной документации и учета объектов культурного наследия службы Крылову Н.Н.

3. Приказ вступает в силу со дня его подписания.

Исполняющий обязанности
руководителя службы

С.Н. Охинцева

УТВЕРЖДЕН

приказом государственной
службы охраны объектов
культурного наследия

Ярославской области

от 28.04.2025 № 47

ПРЕДМЕТ ОХРАНЫ

**объекта культурного наследия регионального значения
«Дом главный», 1830-е гг., начало 1880-х гг., 1898 г. (г. Ярославль,
ул. Терешковой, д. 29а), в составе объекта культурного наследия
регионального значения (ансамбля) «Усадьба Андропова», 1830-е гг.,
начало 1880-х гг., 1898 г. (г. Ярославль, ул. Терешковой, д. 29а)**

Предметом охраны объекта культурного наследия регионального значения «Дом главный», 1830-е гг., начало 1880-х гг., 1898 г. (г. Ярославль, ул. Терешковой, д. 29а), в составе объекта культурного наследия регионального значения (ансамбля) «Усадьба Андропова», 1830-е гг., начало 1880-х гг., 1898 г. (г. Ярославль, ул. Терешковой, д. 29а), являются:

- месторасположение здания по красной линии улицы Терешковой и градостроительная роль в структуре усадьбы Андропова и формировании застройки исторического квартала № 51, образованного по регулярному плану города 1778 года;

- историческая объемно-пространственная композиция, состоящая из двух разновременных объемов: первоначального (первой половины XIX в.) кирпичного, оштукатуренного, прямоугольного в плане двухэтажного с мезонином и небольшим подвалом южного объема и пристроенного к нему двухэтажного кирпичного, оштукатуренного, прямоугольного в плане северного объема (второй половины XIX в.) с ломаной и скошенной северной гранью, завершенного парапетами и сложными аттиками со стороны лицевого (западного) и дворового (восточного) фасадов;

- форма основных объемов кровли – вальмовая, форма кровли мезонина – двускатная; характер кровельного покрытия – металлический лист с фальцевым соединением;

- характер материала капитальных стен основных объемов – полнотелый красный глиняный кирпич размером 25 × 12 × 6 см; система кладки – русская;

- характер обработки фасадной поверхности: оштукатуренные поверхности наружных стен; колористическое решение уточняется методами научной реставрации;

- местоположение, габариты и конфигурация исторических входных и оконных проемов на фасадах, в том числе заложенных: прямоугольные оконные проемы первоначального (южного) объема здания; прямоугольные с лучковой перемычкой окна первого этажа и прямоугольные с арочной перемычкой оконные проемы второго этажа северного объема здания;

прямоугольные с лучковой перемычкой оконные проемы в уровне второго этажа северного фасада; дверные проемы прямоугольной формы;

- композиция и архитектурно-художественное оформление фасадов в стиле ренессанса:

невысокий рельефно выделенный цоколь, завершенный профилированным поясом;

лицевой фасад в восемь световых осей окон, состоящий из двух разновременных частей; обработанный в уровне первого этажа рельефным рустом с профилированными ребрами; оформленный профилированными подоконниками окон первого этажа; профилированными филенками под окнами первого этажа; раскрепованным профилированным междуэтажным поясом, украшенным рядами аканта и бусин;

южное крыло (первой половины XIX в.) в пять световых оконных осей, имеющее строго симметричную композицию, подчеркнутую расположенным по центру мезонином в три окна; оформленное раскрепованной профилированной тягой в уровне подоконников окон второго этажа; прямоугольными профилированными филенками, обрамленными простыми гладкими рамками, с лепными композициями в виде горизонтально вытянутых картушей под окнами второго этажа; антаблементом с тонким архитравом, выполненным меандром фризом и сложным карнизом с модульонами, рядом иоников и сухариков; раскрепованными угловыми лопатками первого этажа, переходящими в уровне второго этажа в пилястры с каннелированной верхней половиной ствола, завершающимися крупными капителями коринфского ордера; оформление окон первого этажа трехсторонними профилированными наличниками; оформление окон второго этажа профилированными наличниками с орнаментальным жгутом; прямыми профилированными сандриками с поясом мелких сухариков, поддерживаемыми кронштейнами в виде волют с акантовым листом; лепными композициями растительного орнамента с раковинами в центре между кронштейнами; оформление мезонина узкими угловыми лопатками, профилированными карнизами треугольного фронтона с поясами модульонов, сухариков и ионик; лепной композицией растительного орнамента с картушем в центре в тимпане;

северное крыло (второй половины XIX в.), в том числе: рамочные наличники лучковых окон первого этажа с осевым замковым камнем в виде волюты; наличники арочных окон второго этажа сложного профиля с орнаментальным жгутом, масками и лепниной растительного орнамента в верхней части; подоконные выступы тонкого профиля; прямоугольные ниши, в том числе ниши угловых пилястр под окнами второго этажа с геометрическим орнаментом; широкие угловые лопатки второго этажа с филенками, внутри которых размещена вертикальная лепная композиция в виде гирлянды с волютой вверху; венчающий карниз, украшенный иониками, сухариками, крупными кронштейнами, сгруппированными по трем осям окон; фриз, оформленный прямоугольными накладками, украшенными лепным орнаментом; парапет с металлической решеткой, угловыми тумбами,

украшенными филенками; оформление центрального аттика раскрепованным развитым карнизом тонкого профиля; навершием лучковой формы, украшенным лепниной растительного орнамента; угловыми лопатками с филенками, внутри которых размещены лепные розетки; лепной композицией растительного орнамента с крупным маскаронном, обрамленным лепным венком по центральной оси;

южный фасад в шесть световых осей, оформленный аналогично южной части лицевого фасада;

северный фасад: небольшой глухой выступ с западной стороны, оформленный аналогично южному крылу лицевого фасада (рустованы лишь угловые лопатки первого этажа); парапетные столбики с кованой решеткой;

дворовый фасад, композиция которого зеркально повторяет главный фасад, с некоторыми особенностями: оси окон первого и второго этажей смещены; руст первого этажа южного крыла фасада – плоский; отсутствуют: руст первого этажа в северном крыле (за исключением угловой рустованной лопатки), угловые пилястры на втором этаже, лопатки в южном крыле фасада, модульоны и кронштейны венчающего карниза;

- пространственно-планировочная структура интерьеров в пределах капитальных стен: поперечная капитальная стена, отделяющая объем второй половины XIX в. с северной стороны от основной части здания, которая разделяется продольной капитальной стеной на две половины; планировка парадных помещений, примыкающих к лицевому фасаду в уровне второго этажа; местоположение лестничной клетки в юго-восточной части здания;

- оформление интерьеров: оформление помещений лестничной клетки – лепные потолочные тяги и падуго с профилированными лепными карнизами, оформление стен плоскими пилястрами с каннелированной нижней частью ствола профилированными филенками, карнизами и арочными элементами; оформление двух парадных залов второго этажа – лепные потолочные тяги и падуго с растительным орнаментом, сложные развитые карнизы, украшенные модульонами и мелкими розетками, лепные композиции растительного орнамента по углам плафона, изысканные по рисунку центральные лепные розетки; камин, облицованный белыми рельефными изразцами, нарядный по композиции и тонкий по рисунку орнамента, в центральном зале второго этажа; оформление оконных откосов полуvalом;

- гофрированные своды по типу Монье в подвальном помещении.

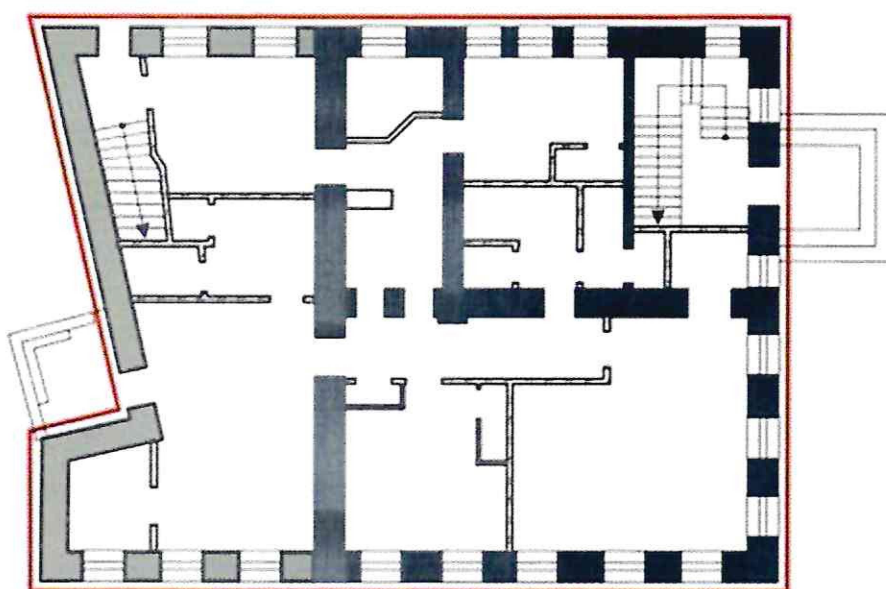
Схема предмета охраны объекта культурного наследия регионального значения «Дом главный», 1830-е гг., начало 1880-х гг., 1898 г. (г. Ярославль, ул. Терешковой, д. 29а), в составе объекта культурного наследия регионального значения (ансамбля) «Усадьба Андропова», 1830-е гг., начало 1880-х гг., 1898 г. (г. Ярославль, ул. Терешковой, д. 29а), приведена в приложении к настоящему предмету охраны.

Приложение
к предмету охраны

СХЕМА





предмета охраны объекта культурного наследия регионального значения «Дом главный», 1830-е гг., начало 1880-х гг., 1898 г. (г. Ярославль, ул. Терешковой, д. 29а), в составе объекта культурного наследия регионального значения (ансамбля) «Усадьба Андропова», 1830-е гг., начало 1880-х гг., 1898 г. (г. Ярославль, ул. Терешковой, д. 29а)

План первого этажа

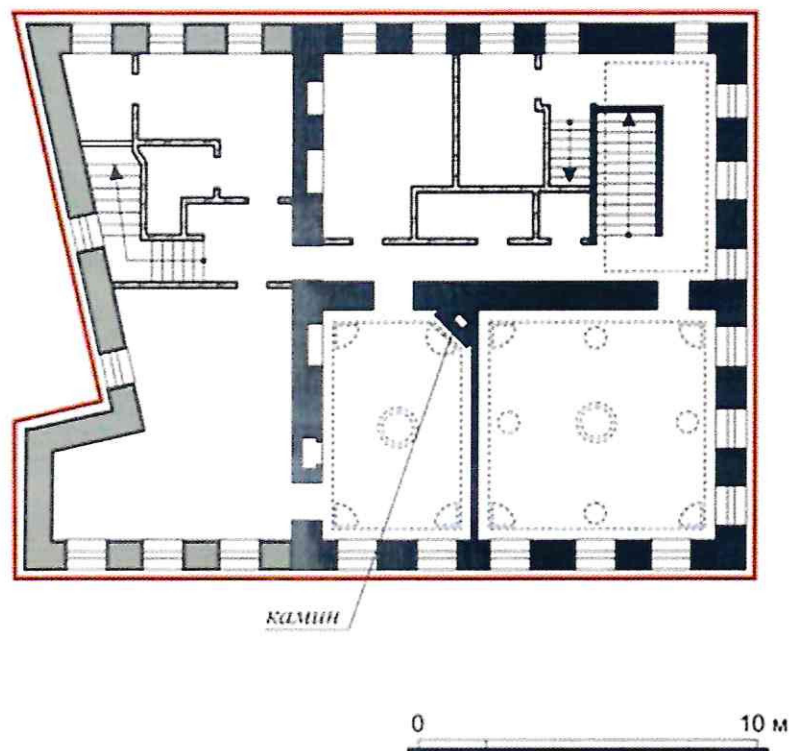


0 10 м

Условные обозначения:

-  конструктивные элементы, определяющие историческую объемно-пространственную композицию здания, 1-я пол. XIX в.
-  конструктивные элементы, определяющие историческую объемно-пространственную композицию здания, 2-я пол. XIX в.
-  поздние перегородки
-  композиционное решение и архитектурно-художественное оформление фасадов

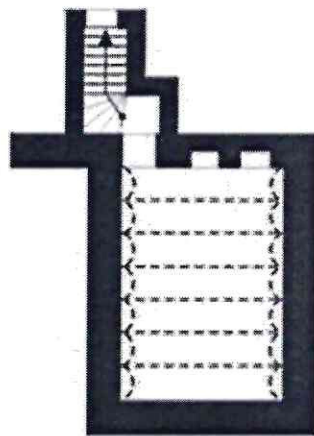
План второго этажа





Условные обозначения:

- конструктивные элементы, определяющие историческую объемно-пространственную композицию здания, 1-я пол. XIX в.
- конструктивные элементы, определяющие историческую объемно-пространственную композицию здания, 2-я пол. XIX в.
- поздние перегородки
- лепные тяги, розетки, потолочный декор
- композиционное решение и архитектурно-художественное оформление фасадов

План подвала



Условные обозначения:

-  конструктивные элементы, определяющие историческую
объемно-пространственную композицию здания, 1-я пол. XIX в.
-  кирпичные своды типа Монье