



ЗАРЕГИСТРИРОВАН

12.03.2015

С ПРИСВОЕНИЕМ РЕГИСТРАЦИОННОГО НОМЕРА

36-16042

ГОСУДАРСТВЕННАЯ СЛУЖБА ОХРАНЫ ОБЪЕКТОВ КУЛЬТУРНОГО НАСЛЕДИЯ ЯРОСЛАВСКОЙ ОБЛАСТИ

П Р И К А З

от 12.03.2015 № 47
г. Ярославль

О включении выявленного объекта
культурного наследия и об отказе
во включении выявленного
объекта культурного наследия
в единый государственный реестр
объектов культурного наследия
(памятников истории и культуры)
народов Российской Федерации

В соответствии со статьями 3¹, 16¹, 18, 33 Федерального закона от 25 июня 2002 года № 73-ФЗ «Об объектах культурного наследия (памятниках истории и культуры) народов Российской Федерации», Положением о государственной службе охраны объектов культурного наследия Ярославской области, утвержденным постановлением Правительства Ярославской области от 17.06.2015 № 659-п «О государственной службе охраны объектов культурного наследия Ярославской области», на основании акта государственной историко-культурной экспертизы от 17.02.2025

ГОСУДАРСТВЕННАЯ СЛУЖБА ОХРАНЫ ОБЪЕКТОВ КУЛЬТУРНОГО НАСЛЕДИЯ ЯРОСЛАВСКОЙ ОБЛАСТИ ПРИКАЗЫВАЕТ:

1. Включить в единый государственный реестр объектов культурного наследия (памятников истории и культуры) народов Российской Федерации выявленный объект культурного наследия «Ансамбль крупчатой мельницы купца Калашникова: мельница», 1898 г. – 1899 г. (Ярославская область г. Рыбинск, ул. Волжская набережная, д. 19), в качестве объекта культурного наследия местного (муниципального) значения (памятника) «Здание мукомольной мельницы купца Е.С. Калашникова», 1899 год (Ярославская область, г. Рыбинск, ул. Волжская набережная, д. 19).

2. Утвердить прилагаемые:

- границы территории объекта культурного наследия местного (муниципального) значения (памятника) «Здание мукомольной мельницы купца Е.С. Калашникова», 1899 год (Ярославская область, г. Рыбинск, ул. Волжская набережная, д. 19);

- предмет охраны объекта культурного наследия местного (муниципального) значения (памятника) «Здание мукомольной мельницы купца Е.С. Калашникова», 1899 год (Ярославская область, г. Рыбинск, ул. Волжская набережная, д. 19).

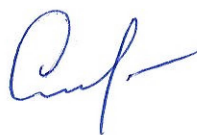
3. Отказать во включении в единый государственный реестр объектов культурного наследия (памятников истории и культуры) народов Российской Федерации выявленного объекта культурного наследия «Ансамбль крупчатой мельницы купца Калашникова» (Ярославская область г. Рыбинск, ул. Волжская набережная, д. 19, ул. Малая Казанская, д. 5) по причине отсутствия историко-культурной ценности.

4. Исключить выявленный объект культурного наследия, указанный в пункте 3, из перечня выявленных объектов культурного наследия Ярославской области.

5. Контроль за исполнением приказа возложить на начальника отдела разрешительной документации и учета объектов культурного наследия службы Крылову Н.Н.

6. Приказ вступает в силу со дня его официального опубликования.

Исполняющий обязанности
руководителя службы



С.Н. Охинцева

УТВЕРЖДЕНЫ

приказом государственной
службы охраны объектов
культурного наследия

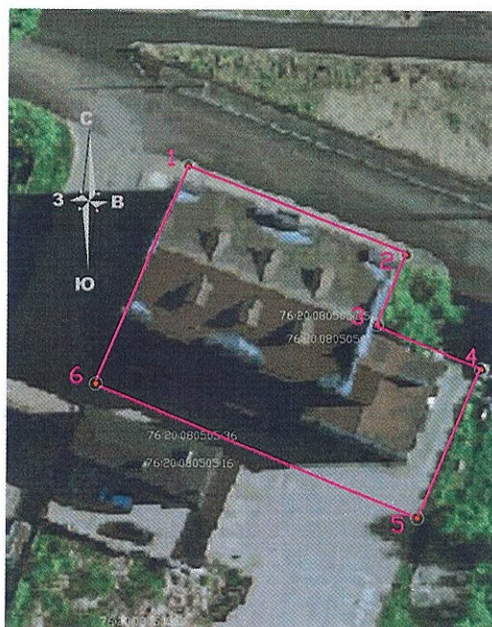
Ярославской области

от 12.03.2015 № 47

ГРАНИЦЫ ТЕРРИТОРИИ

объекта культурного наследия местного (муниципального) значения
(памятника) «Здание мукомольной мельницы купца
Е.С. Калашникова», 1899 год (Ярославская область, г. Рыбинск,
ул. Волжская набережная, д. 19)

1. Схема границ территории объекта культурного наследия.



2. Координаты характерных (поворотных) точек границ территории
объекта культурного наследия.

Номер характерной (поворотной) точки	Координаты характерных (поворотных) точек (система координат МСК-76)	
	X	Y
1	2	3
1	421896.95	1268893.28
2	421885.12	1268922.90
3	421875.40	1268918.93
4	421869.66	1268933.00
5	421849.39	1268924.67
6	421867.29	1268880.69
1	421896.95	1268893.28

3. Режим использования территории объекта культурного наследия.

На территории объекта культурного наследия разрешаются:

- проведение работ по сохранению объекта культурного наследия (меры, направленные на обеспечение физической сохранности и сохранение историко-культурной ценности объекта культурного наследия, предусматривающие консервацию, ремонт, реставрацию, приспособление объекта культурного наследия для современного использования и включающие в себя научно-исследовательские, изыскательские, проектные и производственные работы, научное руководство проведением работ по сохранению объекта культурного наследия, технический и авторский надзор за проведением данных работ);

- реконструкция, ремонт существующих дорог, инженерных коммуникаций, благоустройство, озеленение, установка малых архитектурных форм, информационных знаков и указателей, иная хозяйственная деятельность, не противоречащая требованиям обеспечения сохранности объекта культурного наследия и позволяющая обеспечить функционирование объекта культурного наследия в современных условиях, обеспечивающая недопущение ухудшения состояния территории объекта культурного наследия, поддержание территории объекта культурного наследия в благоустроенном состоянии;

- ведение мониторинга состояния объекта культурного наследия, территории объекта культурного наследия;

- проведение археологических работ.

На территории объекта культурного наследия запрещаются:

- строительство объектов капитального строительства и увеличение объемно-пространственных характеристик существующих на территории памятника объектов капитального строительства;

- проведение земляных, строительных, мелиоративных и иных работ, за исключением работ по сохранению объекта культурного наследия или его отдельных элементов, сохранению историко-градостроительной или природной среды объекта культурного наследия;

- распространение наружной рекламы, за исключением наружной рекламы, содержащей исключительно информацию о проведении на объектах культурного наследия, их территориях театрально-зрелищных, культурно-просветительных и зрелищно-развлекательных мероприятий или исключительно информацию об указанных мероприятиях с одновременным упоминанием об определенном лице как о спонсоре конкретного мероприятия при условии, если такому упоминанию отведено не более чем десять процентов рекламной площади (пространства);

- осуществление любых видов деятельности, ухудшающих экологические условия и гидрологический режим на территории объекта культурного наследия, создающих вибрационные нагрузки динамическим воздействием на грунты в зоне их взаимодействия с объектом культурного наследия.

УТВЕРЖДЕН
приказом государственной
службы охраны объектов
культурного наследия
Ярославской области
от 12.03.2015 № 44

ПРЕДМЕТ ОХРАНЫ

**объекта культурного наследия местного (муниципального) значения
(памятника) «Здание мукомольной мельницы купца
Е.С. Калашникова», 1899 год (Ярославская область, г. Рыбинск,
ул. Волжская набережная, д. 19)**

Предметом охраны объекта культурного наследия местного (муниципального) значения (памятника) «Здание мукомольной мельницы купца Е.С. Калашникова», 1899 год (Ярославская область, г. Рыбинск, ул. Волжская набережная, д. 19), являются:

- местоположение и градостроительное значение здания, являющегося градостроительной и композиционной доминантой, формирующего облик и силуэт исторической линии застройки Волжской набережной;
- объемно-пространственная композиция 5-этажного с антресольным этажом прямоугольного в плане здания, вытянутого по оси восток – запад (с незначительным отклонением от оси), перекрытого двускатной крышей, с исторической 4-этажной пристройкой к восточному фасаду, перекрытой двускатной крышей (современные 1-2-3-этажные пристройки со стороны южного и восточного фасадов предметом охраны не являются);
- форма, габариты крыш исторических объемов здания: двускатной со слуховыми окнами, обращенными на северный фасад, крыши основного объема, двускатной крыши восточной исторической пристройки; характер металлического покрытия наличников и дверных оконных проемов, карнизов, аттиков, угловых тумб;
- цоколь, по лицевым северному и западному фасадам облицованный гранитными блоками, декорированный кирпичной профилированной тягой;
- капитальные стены, сложенные из красного керамического полнотелого кирпича на известково-песчаном растворе; белокаменные элементы декоративного оформления фасадов (профилированные венчающие карнизы, замковые камни перемычек оконных и дверных проемов);
- характер оформления фасадных поверхностей стен – лицевая кирпичная кладка; колористическое решение фасадов – терракотовый натуральный цвет неокрашенного красного керамического кирпича; натуральный неокрашенный цвет элементов декора, выполненных из белого камня;
- на первом и втором этажах дворового южного фасада (в месте примыкания современных пристроек) – лучковые перемычки, оформление

и осевое расположение исторических оконных и дверных проемов;

- форма, габариты, местоположение и оформление исторических оконных проемов с кирпичными лучковыми перемычками на северном, западном, восточном фасадах, на третьем, четвертом, пятом этажах южного фасада, круглых окон антресольного этажа на западном и восточном фасадах; арочного окна в тимпане фронтона восточной пристройки;

- местоположение, габариты, конфигурация исторических дверных проемов с кирпичными лучковыми перемычками на северном, западном и южном фасадах; местоположение, форма и габариты арочных дверных балконных проемов на пятом этаже северного и южного фасадов;

- композиция и архитектурно-художественное оформление фасадов основного 5-этажного объема, выполненное в технике рельефной кирпичной кладки:

симметричная композиция фасадов, акцентированная на восточном и западном фасаде щипцами, в центральной части фасадов – лопатками и уступчатыми аттиками, в угловых частях – рустованными лопатками и небольшими тумбами;

кирпичные профилированные тяги на уровне цоколя и под окнами третьего этажа;

гладкие и рустованные лопатки, их оформление, расположение и ритм; оформление верхней части лопаток на восточном и западном фасадах на уровне пятого этажа рядом прямоугольных филенок и фестонам;

наличники оконных и дверных проемов в виде рельефно выделенной лучковой перемычки с небольшими ушками, декорированной белокаменным замковым камнем (за исключением оконных проемов на восточной оси северного фасада, не имеющих наличников), кирпичные профилированные подоконные полочки оконных проемов;

оформление арочных дверных балконных проемов на пятом этаже на северном и южном фасадах, расположенных в плоских арочных нишах и декорированных архивольтами с белокаменными замковыми камнями;

профилированный белокаменный выносной венчающий карниз; протянутый по периметру под карнизом широкий пояс из вытянутых модульонов, удлиненных на лопатках, декорированный в верхней подкарнизной части ритмичным рядом мелких зубцов;

композиция и оформление аттиков: ступенчатая композиция с повышенной центральной частью, на восточном и западном фасадах акцентированная круглым окном; профилированные белокаменные выносные карнизы, широкий подкарнизный пояс из вытянутых модульонов, декорированный в верхней части ритмичным рядом мелких кирпичных зубцов;

оформление угловых прясел стен северного и южного фасадов, обрамленных рустованными лопатками, в верхней части декорированных круглыми нишами, и увенчанных прямоугольными угловыми тумбами; форма, габариты, оформление угловых тумб;

форма, габариты, местоположение и оформление открытых балконов,

расположенных на пятом этаже в центральной части северного, южного и западного фасадов, материал и характер оформления металлического ограждения балконов;

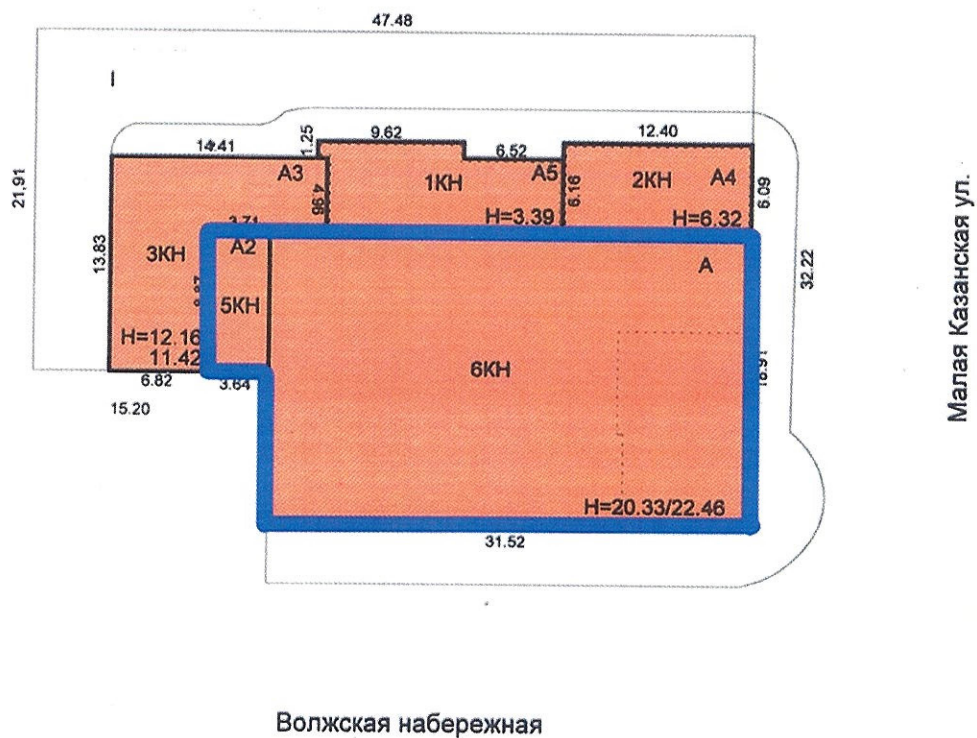
- оформление фасадов восточной 4-этажной пристройки: подкарнизный пояс венчающего карниза и наклонных карнизов восточного фронтона в виде ряда кирпичных модульонов;

- пространственно-планировочная структура, образованная историческими капитальными стенами конца XIX века и перекрытиями.

Схема плана исторической объемно-пространственной композиции объекта культурного наследия местного (муниципального) значения (памятника) «Здание мукомольной мельницы купца Е.С. Калашникова», 1899 год (Ярославская область, г. Рыбинск, ул. Волжская набережная, д. 19), приведена в приложении к настоящему предмету охраны.

Приложение
к предмету охраны

СХЕМА
плана исторической объемно-пространственной композиции объекта
культурного наследия местного (муниципального) значения
(памятника) «Здание мукомольной мельницы купца
Е.С. Калашникова», 1899 год
(Ярославская область, г. Рыбинск, ул. Волжская набережная, д. 19)



Условные обозначения:



- схема плана исторической объемно-пространственной
композиции объекта культурного наследия