



ЗАРЕГИСТРИРОВАН

14.02.2025

С ПРИСВОЕНИЕМ РЕГИСТРАЦИОННОГО НОМЕРА

36-16006

ГОСУДАРСТВЕННАЯ СЛУЖБА ОХРАНЫ ОБЪЕКТОВ КУЛЬТУРНОГО НАСЛЕДИЯ ЯРОСЛАВСКОЙ ОБЛАСТИ

П Р И К А З

от 13.02.2025 № 32
г. Ярославль

О включении выявленного объекта
культурного наследия и об отказе
во включении выявленных
объектов культурного наследия
в единый государственный реестр
объектов культурного наследия
(памятников истории и культуры)
народов Российской Федерации

В соответствии со статьями 3¹, 16¹, 18, 33 Федерального закона от 25 июня 2002 года № 73-ФЗ «Об объектах культурного наследия (памятниках истории и культуры) народов Российской Федерации», Положением о государственной службе охраны объектов культурного наследия Ярославской области, утвержденным постановлением Правительства Ярославской области от 17.06.2015 № 659-п «О государственной службе охраны объектов культурного наследия Ярославской области», на основании акта государственной историко-культурной экспертизы от 22.01.2025

ГОСУДАРСТВЕННАЯ СЛУЖБА ОХРАНЫ ОБЪЕКТОВ КУЛЬТУРНОГО
НАСЛЕДИЯ ЯРОСЛАВСКОЙ ОБЛАСТИ ПРИКАЗЫВАЕТ:

1. Включить в единый государственный реестр объектов культурного наследия (памятников истории и культуры) народов Российской Федерации выявленный объект культурного наследия «Ансамбль усадьбы купеческой Первова: главный дом», 1800-е – 1860-е гг. (Ярославская область, г. Рыбинск, ул. Радищева, д. 1/ ул. Советская, д. 6 (адрес в соответствии с актом о постановке на государственную охрану: ул. Радищева, д. 1)), в качестве объекта культурного наследия регионального значения (памятника) «Дом жилой Первовых, Кунина, Филипповых с воротами», начало XIX в., середина XIX в., начало XX в. (Ярославская область, г. Рыбинск, ул. Радищева, д. 1).

2. Утвердить прилагаемые:

- границы территории объекта культурного наследия регионального значения (памятника) «Дом жилой Первовых, Кунина, Филипповых с воротами», начало XIX в., середина XIX в., начало XX в. (Ярославская область, г. Рыбинск, ул. Радищева, д. 1);

- предмет охраны объекта культурного наследия регионального значения (памятника) «Дом жилой Первовых, Кунина, Филипповых с воротами», начало XIX в., середина XIX в., начало XX в. (Ярославская область, г. Рыбинск, ул. Радищева, д. 1).

3. Отказать во включении выявленного объекта культурного наследия «Ансамбль купеческой усадьбы Первова», 1800-е – 1860-е гг. (Ярославская область, г. Рыбинск, ул. Радищева, д. 1/ ул. Советская, д. 6 (адрес в соответствии с актом о постановке на государственную охрану: ул. Радищева, д. 1)), в единый государственный реестр объектов культурного наследия (памятников истории и культуры) народов Российской Федерации.

4. Отказать во включении выявленного объекта культурного наследия «Ансамбль купеческой усадьбы Первова: каменные ворота», 1860-е гг. (Ярославская область, г. Рыбинск, ул. Радищева, д. 1/ ул. Советская, д. 6 (адрес в соответствии с актом о постановке на государственную охрану: ул. Радищева, д. 1)), в единый государственный реестр объектов культурного наследия (памятников истории и культуры) народов Российской Федерации.

5. Исключить выявленные объекты культурного наследия, указанные в пунктах 3, 4, из перечня выявленных объектов культурного наследия Ярославской области.

6. Контроль за исполнением приказа возложить на начальника отдела разрешительной документации и учета объектов культурного наследия службы Крылову Н.Н.

7. Приказ вступает в силу со дня его официального опубликования.

Исполняющий обязанности
руководителя службы

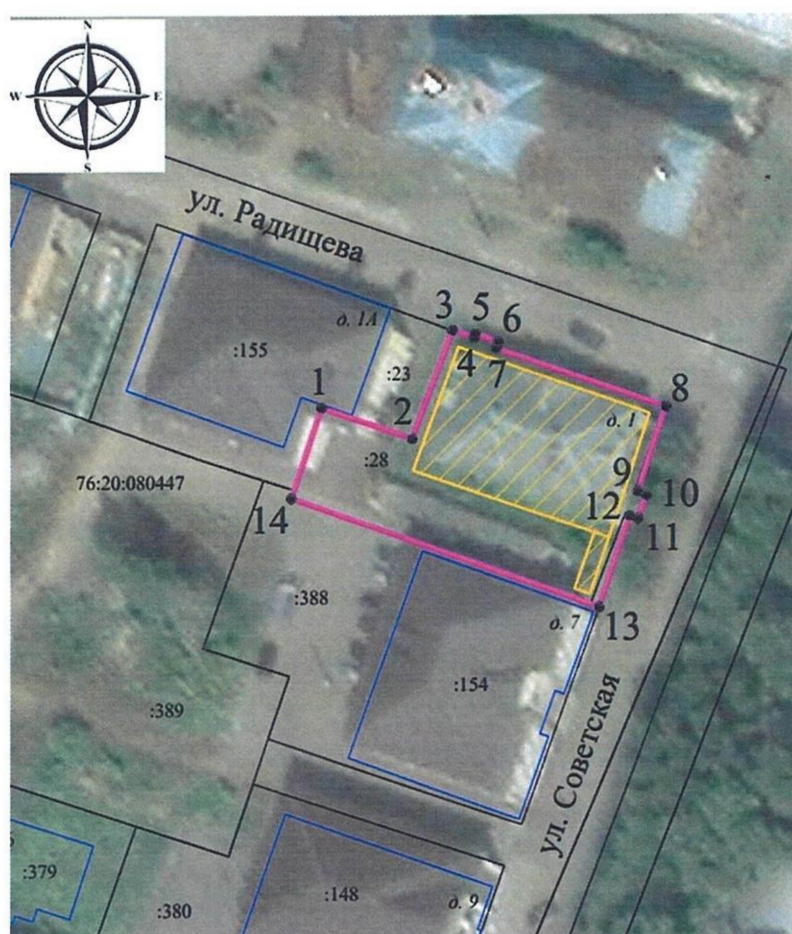


С.Н. Охинцева

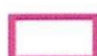

УТВЕРЖДЕНЫ
приказом государственной
службы охраны объектов
культурного наследия
Ярославской области
от 13.02.2015 № 32

ГРАНИЦЫ ТЕРРИТОРИИ
объекта культурного наследия регионального значения (памятника)
«Дом жилой Первовых, Кунина, Филипповых с воротами»,
начало XIX в., середина XIX в., начало XX в.
(Ярославская область, г. Рыбинск, ул. Радищева, д. 1)

1. Схема границ территории объекта культурного наследия.



Условные обозначения:

-  - границы территории объекта культурного наследия
-  - объект культурного наследия

2. Координаты характерных (поворотных) точек границ территории объекта культурного наследия.

Номер характерной (поворотной) точки	Координаты характерных (поворотных) точек (система координат МСК-76)	
	X	Y
1	2	3
1	421665.97	1267785.37
2	421662.43	1267795.66
3	421674.75	1267800.25
4	421673.90	1267802.68
5	421674.27	1267802.81
6	421673.48	1267805.43
7	421672.69	1267805.22
8	421666.00	1267824.37
9	421656.43	1267821.20
10	421655.98	1267822.17
11	421653.33	1267821.24
12	421653.65	1267820.28
13	421643.25	1267816.83
14	421655.74	1267781.95
1	421665.97	1267785.37

3. Режим использования территории объекта культурного наследия.

На территории объекта культурного наследия разрешаются:

- проведение работ по сохранению объекта культурного наследия (меры, направленные на обеспечение физической сохранности и сохранение историко-культурной ценности объекта культурного наследия, предусматривающие консервацию, ремонт, реставрацию, приспособление объекта культурного наследия для современного использования и включающие в себя научно-исследовательские, изыскательские, проектные и производственные работы, научное руководство проведением работ по сохранению объекта культурного наследия, технический и авторский надзор за проведением данных работ);

- реконструкция, ремонт существующих дорог, инженерных коммуникаций, благоустройство, озеленение, установка малых архитектурных форм, информационных знаков и указателей, иная хозяйственная деятельность, не противоречащая требованиям обеспечения сохранности объекта культурного наследия и позволяющая обеспечить функционирование объекта культурного наследия в современных условиях, обеспечивающая недопущение ухудшения состояния территории объекта культурного наследия, поддержание территории объекта культурного наследия в благоустроенном состоянии;

- ведение мониторинга состояния объекта культурного наследия, территории объекта культурного наследия;

- проведение археологических работ.

На территории объекта культурного наследия запрещаются:

- строительство объектов капитального строительства и увеличение объемно-пространственных характеристик существующих на территории памятника объектов капитального строительства;

- проведение земляных, строительных, мелиоративных и иных работ, за исключением работ по сохранению объекта культурного наследия или его отдельных элементов, сохранению историко-градостроительной или природной среды объекта культурного наследия;

- распространение наружной рекламы, за исключением наружной рекламы, содержащей исключительно информацию о проведении на объектах культурного наследия, их территориях театрально-зрелищных, культурно-просветительных и зрелищно-развлекательных мероприятий или исключительно информацию об указанных мероприятиях с одновременным упоминанием об определенном лице как о спонсоре конкретного мероприятия при условии, если такому упоминанию отведено не более чем десять процентов рекламной площади (пространства);

- осуществление любых видов деятельности, ухудшающих экологические условия и гидрологический режим на территории объекта культурного наследия, создающих вибрационные нагрузки динамическим воздействием на грунты в зоне их взаимодействия с объектом культурного наследия.

УТВЕРЖДЕН

приказом государственной
службы охраны объектов
культурного наследия

Ярославской области

от 13.02.2025 № 32

ПРЕДМЕТ ОХРАНЫ

**объекта культурного наследия регионального значения (памятника)
«Дом жилой Первовых, Кунина, Филипповых с воротами»,
начало XIX в., середина XIX в., начало XX в.
(Ярославская область, г. Рыбинск, ул. Радищева, д. 1)**

Предметом охраны объекта культурного наследия регионального значения (памятника) «Дом жилой Первовых, Кунина, Филипповых с воротами», начало XIX в., середина XIX в., начало XX в. (Ярославская область, г. Рыбинск, ул. Радищева, д. 1), являются:

- местоположение здания на углу улицы Радищева и улицы Советской в городе Рыбинске Ярославской области;

- объемно-пространственная композиция здания (уточняется методами научной реставрации): двухэтажного прямоугольного в плане основного объема, вытянутого по оси запад – восток, с примыкающей с западного фасада пристройкой начала XX в. со скошенным юго-западным углом, с воротами со стороны восточного фасада;

- вальмовая форма кровли основного объема, скатная форма кровли пристройки начала XX в.; материал кровельного покрытия уточняется методами научной реставрации; кирпичные трубы и месторасположение слуховых окон на крыше основного объема;

- характер материала капитальных стен: полнотелый красный глиняный кирпич;

- местоположение, габариты и конфигурация исторических входных и оконных проемов на фасадах: оконные проемы прямоугольной формы с клинчатой перемычкой; дверные проемы прямоугольной формы;

- композиционное решение и архитектурно-художественное оформление фасадов основного объема в стиле эклектики (уточняются методами научной реставрации), в том числе:

- южный фасад: межэтажный профилированный пояс; венчающий карниз простого профиля;

- северный и восточный фасады: аттики с полуциркульной центральной частью и парапетными столбиками по углам, плоскость которых оформлена лепным декором с триглифами на парапетных столбиках, с гирляндами на боковых частях и вертикальным рельефным изображением с растительным орнаментом в центральной части; раскрепованные полуколонны по сторонам от центрального рельефного изображения; венчающий профилированный

карниз аттиков;

фриз с поясом ов, дентикул, раскрепованный каннелированными кронштейнами, между которыми размещены гирлянды;

барельефы в виде грифонов над окнами первого и второго этажей с картушем между ними;

трехсторонние наличники окон первого и второго этажей, оформленные шнуром, растительным орнаментом, тонким гладким валиком;

вертикальные филенки между окнами второго этажа с изображением рога изобилия;

профилированный пояс под окнами второго этажа, раскрепованный подоконными полками, с расходящимися дисками, кронштейнами с гуттами и гирляндой между ними;

пояс из завитков с раковинами внутри между окнами первого и второго этажей; кованый козырек над входом на северном фасаде;

- композиционное решение и архитектурно-художественное оформление фасадов пристройки начала XX в. в стиле эклектики (уточняются методами научной реставрации):

остекленная веранда с кованым ограждением в угловой части северного и западного фасадов;

прямоугольная пилястра справа от входа на северном фасаде с профилированными вертикально направленными филенками прямоугольной формы сверху и снизу, квадратной филенкой в центральной части;

межэтажный профилированный пояс на западном и южном фасадах; венчающий карниз простого профиля;

- композиционное решение и архитектурно-художественное оформление ворот (уточняются методами научной реставрации):

восточный фасад: прямоугольные пилястры с валиками; профилированные прямоугольные горизонтально направленные филенки;

западный фасад: ниша прямоугольной формы с клинчатой перемычкой;

- пространственно-планировочная структура интерьеров в пределах капитальных стен;

- угловая изразцовая печь в помещении второго этажа; печная фурнитура.