



ПРАВИТЕЛЬСТВО ЯРОСЛАВСКОЙ ОБЛАСТИ

ПОСТАНОВЛЕНИЕ

от 16.07.2025 № 725-н
г. Ярославль

Об утверждении генерального
плана населенного пункта поселок
Ивановское Переславль-
Залесского муниципального округа
Ярославской области

В соответствии с Градостроительным кодексом Российской Федерации, законами Ярославской области от 11 октября 2006 г. № 66-з «О градостроительной деятельности на территории Ярославской области», от 25 декабря 2017 г. № 60-з «О перераспределении между органами местного самоуправления муниципальных образований Ярославской области и органами государственной власти Ярославской области полномочий в области градостроительной деятельности», постановлением администрации города Переславля-Залесского от 05.04.2024 № ПОС.03-707/24 «О подготовке проекта генерального плана пос. Ивановское городского округа город Переславль-Залесский Ярославской области», на основании протокола общественных обсуждений от 15 января 2025 г. № 3, заключения о результатах общественных обсуждений от 15 января 2025 г.

ПРАВИТЕЛЬСТВО ЯРОСЛАВСКОЙ ОБЛАСТИ ПОСТАНОВЛЯЕТ:

1. Утвердить прилагаемый генеральный план населенного пункта поселок Ивановское Переславль-Залесского муниципального округа Ярославской области.

2. Министерству строительства и жилищно-коммунального хозяйства Ярославской области:

2.1. Разместить генеральный план населенного пункта поселок Ивановское Переславль-Залесского муниципального округа Ярославской области в федеральной государственной информационной системе территориального планирования в течение 5 рабочих дней со дня официального опубликования настоящего постановления.

2.2. Разместить настоящее постановление на официальном сайте министерства строительства и жилищно-коммунального хозяйства

Ярославской области на портале органов государственной власти Ярославской области в информационно-телекоммуникационной сети «Интернет» в течение 3 рабочих дней со дня официального опубликования настоящего постановления.

2.3. В течение 5 рабочих дней со дня официального опубликования настоящего постановления направить его копию в администрацию Переславль-Залесского муниципального округа для размещения в государственной информационной системе обеспечения градостроительной деятельности Ярославской области.

2.4. В течение 5 рабочих дней со дня официального опубликования настоящего постановления направить в порядке межведомственного информационного взаимодействия документы (содержащиеся в них сведения) о границах населенных пунктов в орган регистрации прав в целях внесения сведений в Единый государственный реестр недвижимости.

3. Наделить министерство строительства и жилищно-коммунального хозяйства Ярославской области правом на подписание и подачу в орган регистрации прав документов в соответствии с подпунктом 2.4 пункта 2.

4. Контроль за исполнением постановления возложить на заместителя Председателя Правительства Ярославской области, курирующего вопросы строительства и жилищно-коммунального хозяйства.

5. Постановление вступает в силу со дня официального опубликования.

Исполняющий обязанности
Губернатора Ярославской области



Д.С. Хохряков

УТВЕРЖДЕН
постановлением Правительства
Ярославской области
от 16.04.2025 № 725-н

ГЕНЕРАЛЬНЫЙ ПЛАН
населенного пункта поселок Ивановское Переславль-Залесского муниципального округа Ярославской области

1. Положение о территориальном планировании

1.1. Сведения о планируемых к размещению объектах местного значения.

№ п/п	Наименование объекта	Вид объекта	Назначение объекта	Основные характеристики объекта	Местоположение объекта	Зона с особыми условиями использования	Функцио- нальная зона
1	2	3	4	5	6	7	8
1.	Стадион	спортивное сооружение	развитие на территории округа физической культуры и спорта	98 × 64 м	поселок Ивановское	не устанавливается	зона специа- лизированной обществен- ной застройки
2.	Реконструкция действующей сква- жины с увеличением производительности (в том числе замена оборудова- ния) в поселке	сооружение	обеспечение водоснаб- жением потребителей	11 куб. м/ час	поселок Ивановское	зона санитарной охраны источников питьевого и хозяйственно- бытового водоснабжения	зона застройки индивидуаль- ными жилыми домами

1	2	3	4	5	6	7	8
	Ивановское						
3.	Реконструкция действующей скважины с увеличением производительности (в том числе замена оборудования) в поселке Ивановское	сооружение	обеспечение водоснабжением потребителей	11 куб. м/ час	поселок Ивановское	зона санитарной охраны источников питьевого и хозяйственно-бытового водоснабжения	зона застройки индивидуальными жилыми домами

1.2. Параметры функциональных зон, а также сведения о планируемых для размещения в них объектах федерального значения, объектах регионального значения, объектах местного значения, за исключением линейных объектов.

Генеральным планом установлены следующие функциональные зоны:

- зона застройки малоэтажными жилыми домами (до 4 этажей, включая мансардный);
- зона застройки индивидуальными жилыми домами;
- многофункциональная общественно-деловая зона;
- зона специализированной общественной застройки;
- зона отдыха;
- зона озелененных территорий общего пользования (лесопарки, парки, сады, скверы, бульвары, городские леса);
- лесопарковая зона;
- производственная зона;
- коммунально-складская зона;
- зона инженерной инфраструктуры;
- зона транспортной инфраструктуры;
- иные зоны сельскохозяйственного назначения;
- иные зоны.

Зона застройки малоэтажными жилыми домами (до 4 этажей, включая мансардный) предназначена:

- для размещения малоэтажных многоквартирных домов (многоквартирные дома высотой до 4 этажей, включая мансардный);
- для обустройства спортивных и детских площадок, площадок для отдыха;
- для размещения объектов обслуживания жилой застройки во встроенных, пристроенных и встроенно-пристроенных помещениях малоэтажного многоквартирного дома, если общая площадь таких помещений в малоэтажном многоквартирном доме не составляет более 15 процентов общей площади помещений дома.

Зона застройки индивидуальными жилыми домами предназначена:

- для размещения жилого дома, не предназначенного для раздела на квартиры (дом, пригодный для постоянного проживания, высотой не выше 3 надземных этажей), выращивания плодовых, ягодных, овощных, бахчевых или иных декоративных или сельскохозяйственных культур, размещения гаражей и подсобных сооружений, содержания сельскохозяйственных животных;
- для размещения объектов недвижимости, связанных с предоставлением услуг гостиничного обслуживания, с удовлетворением повседневных потребностей жителей, не причиняющих вред окружающей среде и санитарному благополучию, существенного неудобства жителям, не требующих установления санитарной зоны;
- для размещения объектов инженерной и транспортной инфраструктуры.

Многофункциональная общественно-деловая зона предназначена для размещения объектов общественного питания, торгового и административного назначения, логистических и многофункциональных комплексов, небольших производственных территорий с минимальными санитарно-защитными зонами.

При размещении объектов в многофункциональной общественно-деловой зоне необходимо учитывать территории для организации санитарно-защитных зон.

Зона специализированной общественной застройки предназначена для размещения организаций дошкольного образования, общеобразовательных организаций, организаций дополнительного образования, профессионального и высшего образования, научных организаций, объектов культуры и искусства, здравоохранения, физической культуры и спорта, культовых зданий и сооружений.

Зона отдыха предназначена для обустройства мест отдыха, туризма, занятий физической культурой и спортом, размещения гостиниц, кемпингов, домов отдыха, не оказывающих услуги по лечению.

Зона озелененных территорий общего пользования (лесопарки, парки, сады, скверы, бульвары, городские леса) предназначена для создания парков, садов, скверов, бульваров, набережных и других мест, используемых для кратковременного отдыха населения.

Лесопарковая зона предназначена для сохранения природного ландшафта, экологически чистой окружающей среды, а также для организации отдыха и досуга населения.

Производственная зона предназначена для размещения производственных объектов с различными нормативами воздействия на окружающую среду в целях изготовления вещей промышленным способом.

Коммунально-складская зона предназначена для размещения общетоварных и специализированных складов, предприятий коммунального, транспортного и жилищно-коммунального хозяйства, предприятий оптовой и мелкооптовой торговли, а также связанных с ними обслуживающих и вспомогательных зданий и сооружений.

Зона инженерной инфраструктуры предназначена для размещения объектов, сооружений и коммуникаций инженерной инфраструктуры, в том числе водоснабжения, канализации, санитарной очистки, тепло-, газо- и электроснабжения, связи, радиовещания и телевидения, пожарной и охранной сигнализации, диспетчеризации систем инженерного оборудования, а также для установления санитарно-защитных зон и зон санитарной охраны данных объектов, сооружений и коммуникаций.

Зона транспортной инфраструктуры представляет собой часть территории, ограниченную красными линиями и предназначенную для движения транспортных средств и пешеходов, прокладки инженерных коммуникаций, размещения зеленых насаждений, установки технических средств информации и организации движения. Территория зоны относится к землям общего пользования.

Иные зоны сельскохозяйственного назначения предназначены для выращивания гражданами для собственных нужд сельскохозяйственных культур.

Иные зоны представлены территориями в пределах населенных пунктов, которые не задействованы в градостроительной деятельности.

1.3. Сведения о планируемых к размещению объектах федерального значения.

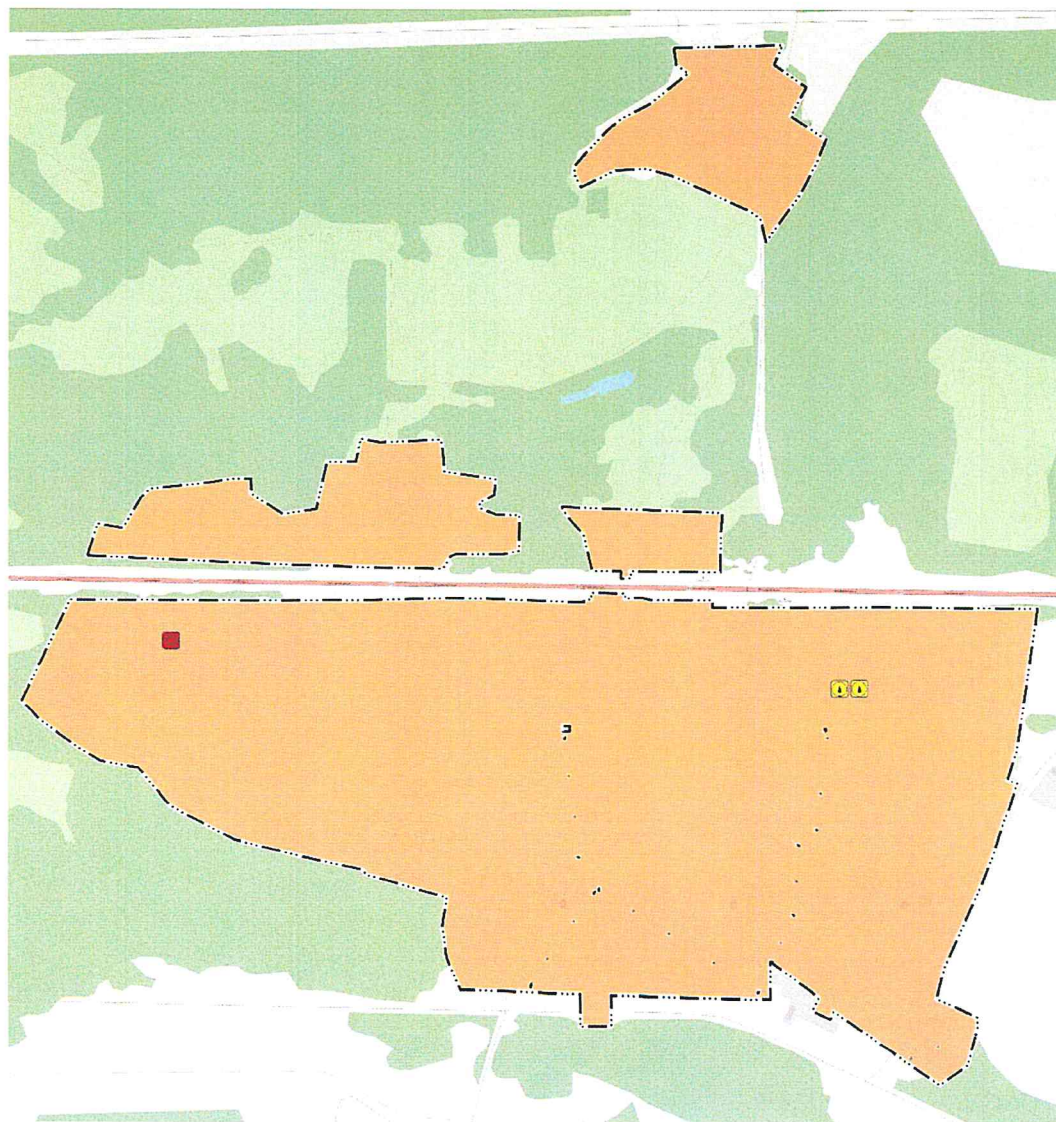
№ п/п	Наименование объекта	Вид объекта	Назначение объекта	Основные характеристики объекта	Местоположение объекта	Зона с особыми условиями использования территории	Функцио- нальная зона
1	2	3	4	5	6	7	8
-	-	-	-	-	-	-	-

1.4. Сведения о планируемых к размещению объектах регионального значения.

№ п/п	Наименование объекта	Вид объекта	Назначение объекта	Основные характеристики объекта	Местоположение объекта	Зона с особыми условиями использования территории	Функцио- нальная зона
1	2	3	4	5	6	7	8
-	-	-	-	-	-	-	-

1.5. Графическое описание местоположения границ населенного пункта поселок Ивановское Переславль-Залеского муниципального округа Ярославской области содержится в приложении к настоящему генеральному плану.

2. Карта планируемого размещения объектов местного значения (М 1:2500)



Условные обозначения:

Границы единиц административно-территориального деления:

— · — · — Граница населенного пункта

Земли по категориям:

Земли населенных пунктов

Объекты местного значения:

 Спортивное сооружение

 Артезианская скважина

3. Карта границ населенного пункта (М 1:2500)




Условные обозначения:

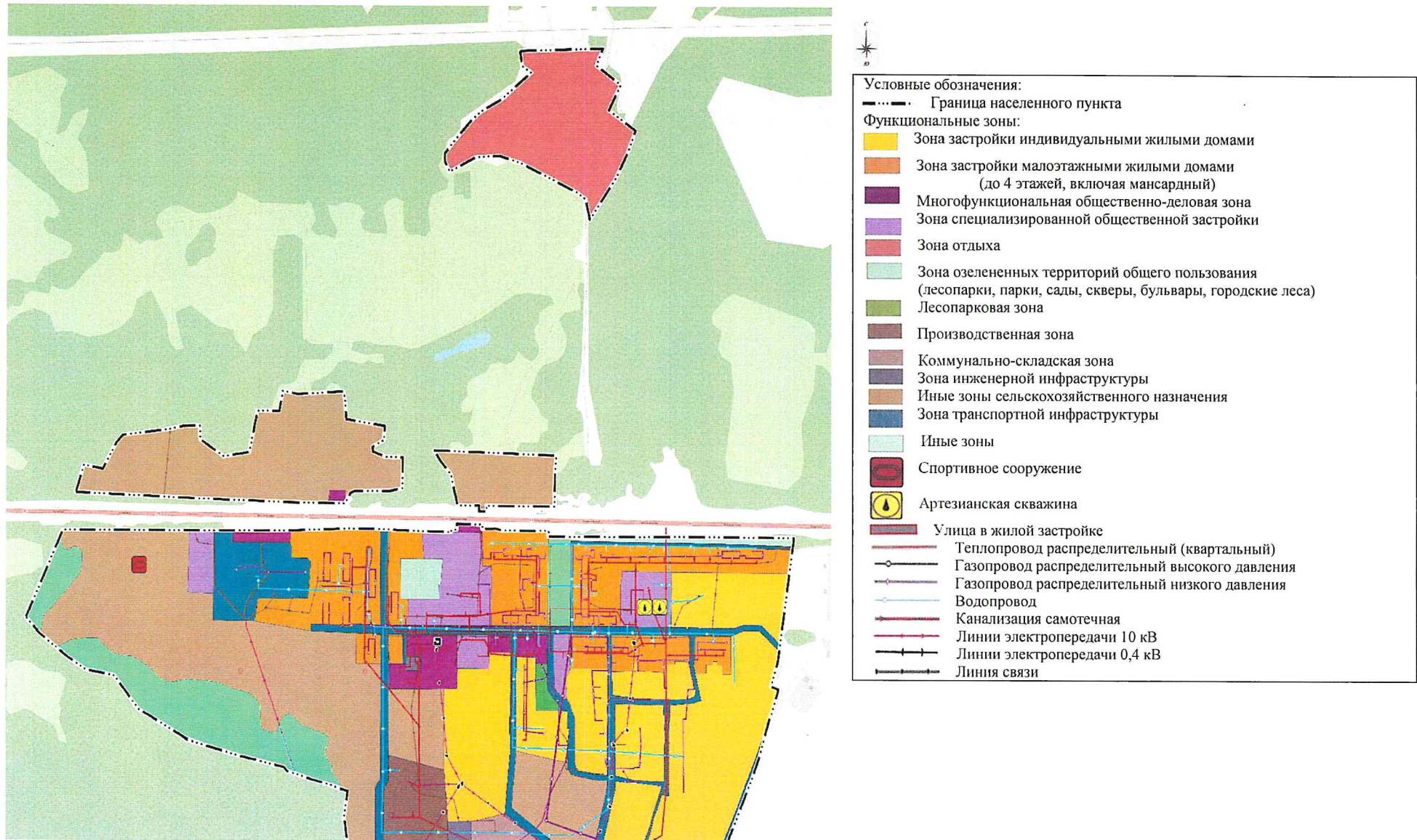
Границы единиц административно-территориального деления:

— ··· — · Граница населенного пункта

Земли по категориям:

 Земли населенных пунктов

4. Карта функциональных зон (М 1:2500)



ГРАФИЧЕСКОЕ ОПИСАНИЕ
местоположения границ населенного пункта поселок Ивановское
Переславль-Залеского муниципального округа Ярославской области

Раздел 1

Сведения об объекте		
№ п/п	Характеристики объекта	Описание характеристик
1	2	3
1.	Местоположение объекта	населенный пункт поселок Ивановское Переславль-Залесского муниципального округа Ярославской области
2.	Площадь объекта +/- величина погрешности определения площади (Р +/- Дельта Р)	854087 кв. м ± 323 кв. м
3.	Иные характеристики объекта	-

Раздел 2

Сведения о местоположении границ объекта					
1. Система координат <u>МСК-76 зона 1</u>					
2. Сведения о характерных точках границ объекта					
Обозначение характерных точек границ	Координаты, м		Метод определения координат характерной точки	Средняя квадратическая погрешность положения характерной точки (Mt), м	Описание обозначения точки на местности (при наличии)
	X	Y			
1	2	3	4	5	6
1	290668.71	1278520.81	картометрический метод	0.1	-
2	290812.90	1278587.41	картометрический метод	0.1	-
3	290823.59	1278592.35	картометрический метод	0.1	-
4	290823.33	1278865.09	картометрический метод	0.1	-

1	2	3	4	5	6
5	290824.35	1279025.30	картометрический метод	0.1	-
6	290827.17	1279112.07	картометрический метод	0.1	-
7	290828.17	1279142.98	картометрический метод	0.1	-
8	290827.86	1279175.12	картометрический метод	0.1	-
9	290827.95	1279200.21	картометрический метод	0.1	-
10	290825.32	1279258.60	картометрический метод	0.1	-
11	290824.41	1279290.41	картометрический метод	0.1	-
12	290822.63	1279345.69	картометрический метод	0.1	-
13	290826.69	1279345.61	картометрический метод	0.1	-
14	290827.05	1279356.39	картометрический метод	0.1	-
15	290837.50	1279356.58	картометрический метод	0.1	-
16	290836.42	1279406.62	картометрический метод	0.1	-
17	290828.55	1279406.47	картометрический метод	0.1	-
18	290829.73	1279431.84	картометрический метод	0.1	-
19	290826.28	1279443.72	картометрический метод	0.1	-
20	290826.21	1279488.29	картометрический метод	0.1	-
21	290826.17	1279534.76	картометрический метод	0.1	-
22	290815.48	1279534.70	картометрический метод	0.1	-
23	290815.63	1279707.23	картометрический метод	0.1	-
24	290816.34	1279782.20	картометрический метод	0.1	-
25	290814.95	1280010.70	картометрический метод	0.1	-

1	2	3	4	5	6
26	290598.08	1279979.47	картометрический метод	0.1	-
27	290587.43	1279976.29	картометрический метод	0.1	-
28	290578.96	1279973.67	картометрический метод	0.1	-
29	290565.46	1279969.50	картометрический метод	0.1	-
30	290552.89	1279965.74	картометрический метод	0.1	-
31	290548.23	1279980.04	картометрический метод	0.1	-
32	290508.62	1279968.04	картометрический метод	0.1	-
33	290496.83	1279962.61	картометрический метод	0.1	-
34	290436.89	1279943.82	картометрический метод	0.1	-
35	290396.74	1279928.99	картометрический метод	0.1	-
36	290345.44	1279906.81	картометрический метод	0.1	-
37	290266.10	1279872.51	картометрический метод	0.1	-
38	290239.95	1279865.58	картометрический метод	0.1	-
39	290222.42	1279860.93	картометрический метод	0.1	-
40	290220.23	1279865.77	картометрический метод	0.1	-
41	290195.86	1279919.70	картометрический метод	0.1	-
42	290180.83	1279920.91	картометрический метод	0.1	-
43	290123.31	1279905.95	картометрический метод	0.1	-
44	290098.88	1279873.20	картометрический метод	0.1	-
45	290093.34	1279864.46	картометрический метод	0.1	-
46	290171.25	1279755.47	картометрический метод	0.1	-

1	2	3	4	5	6
47	290192.85	1279725.26	картометрический метод	0.1	-
48	290203.67	1279710.35	картометрический метод	0.1	-
49	290192.31	1279705.16	картометрический метод	0.1	-
50	290204.54	1279679.21	картометрический метод	0.1	-
51	290219.94	1279687.39	картометрический метод	0.1	-
52	290220.27	1279687.52	картометрический метод	0.1	-
53	290223.34	1279688.71	картометрический метод	0.1	-
54	290273.25	1279621.23	картометрический метод	0.1	-
55	290274.99	1279621.67	картометрический метод	0.1	-
56	290274.99	1279618.87	картометрический метод	0.1	-
57	290221.49	1279618.43	картометрический метод	0.1	-
58	290220.86	1279593.44	картометрический метод	0.1	-
59	290225.73	1279384.66	картометрический метод	0.1	-
60	290215.99	1279384.63	картометрический метод	0.1	-
61	290215.57	1279384.64	картометрический метод	0.1	-
62	290181.06	1279384.55	картометрический метод	0.1	-
63	290181.09	1279338.71	картометрический метод	0.1	-
64	290217.08	1279338.82	картометрический метод	0.1	-
65	290227.02	1279338.85	картометрический метод	0.1	-
66	290230.19	1279226.58	картометрический метод	0.1	-
67	290230.68	1279209.28	картометрический метод	0.1	-

1	2	3	4	5	6
68	290231.98	1279163.23	картометрический метод	0.1	-
69	290251.10	1279154.58	картометрический метод	0.1	-
70	290277.04	1279143.66	картометрический метод	0.1	-
71	290294.33	1279140.93	картометрический метод	0.1	-
72	290317.09	1279138.66	картометрический метод	0.1	-
73	290320.67	1279135.90	картометрический метод	0.1	-
74	290370.53	1279143.49	картометрический метод	0.1	-
75	290373.41	1279133.67	картометрический метод	0.1	-
76	290404.79	1279026.49	картометрический метод	0.1	-
77	290412.20	1279020.25	картометрический метод	0.1	-
78	290434.89	1278920.99	картометрический метод	0.1	-
79	290457.58	1278833.07	картометрический метод	0.1	-
80	290508.63	1278739.48	картометрический метод	0.1	-
81	290566.77	1278692.69	картометрический метод	0.1	-
82	290576.69	1278637.38	картометрический метод	0.1	-
83	290597.59	1278603.83	картометрический метод	0.1	-
84	290615.10	1278580.55	картометрический метод	0.1	-
85	290638.01	1278550.09	картометрический метод	0.1	-
86	290639.91	1278547.57	картометрический метод	0.1	-
1	290668.71	1278520.81	картометрический метод	0.1	-
87	290477.32	1279685.60	картометрический метод	0.1	-

1	2	3	4	5	6
88	290477.52	1279685.80	картометрический метод	0.1	-
89	290476.24	1279687.29	картометрический метод	0.1	-
90	290476.04	1279687.09	картометрический метод	0.1	-
87	290477.32	1279685.60	картометрический метод	0.1	-
91	290627.50	1279698.77	картометрический метод	0.1	-
92	290630.34	1279698.73	картометрический метод	0.1	-
93	290630.34	1279700.87	картометрический метод	0.1	-
94	290627.49	1279700.88	картометрический метод	0.1	-
91	290627.50	1279698.77	картометрический метод	0.1	-
95	290453.58	1279658.61	картометрический метод	0.1	-
96	290453.78	1279658.81	картометрический метод	0.1	-
97	290451.91	1279661.17	картометрический метод	0.1	-
98	290451.71	1279660.97	картометрический метод	0.1	-
95	290453.58	1279658.61	картометрический метод	0.1	-
99	290231.51	1279601.88	картометрический метод	0.1	-
100	290231.33	1279602.08	картометрический метод	0.1	-
101	290229.01	1279600.15	картометрический метод	0.1	-
102	290229.21	1279599.95	картометрический метод	0.1	-
99	290231.51	1279601.88	картометрический метод	0.1	-
103	290432.89	1279335.65	картометрический метод	0.1	-
104	290433.09	1279335.65	картометрический метод	0.1	-

1	2	3	4	5	6
105	290433.01	1279337.70	картометрический метод	0.1	-
106	290432.81	1279337.70	картометрический метод	0.1	-
103	290432.89	1279335.65	картометрический метод	0.1	-
107	290556.72	1279322.62	картометрический метод	0.1	-
108	290556.72	1279322.82	картометрический метод	0.1	-
109	290556.92	1279322.82	картометрический метод	0.1	-
110	290556.92	1279322.62	картометрический метод	0.1	-
107	290556.72	1279322.62	картометрический метод	0.1	-
111	290334.72	1279329.89	картометрический метод	0.1	-
112	290334.72	1279330.09	картометрический метод	0.1	-
113	290334.92	1279330.09	картометрический метод	0.1	-
114	290334.92	1279329.89	картометрический метод	0.1	-
111	290334.72	1279329.89	картометрический метод	0.1	-
115	290616.31	1279702.17	картометрический метод	0.1	-
116	290616.31	1279702.37	картометрический метод	0.1	-
117	290616.51	1279702.37	картометрический метод	0.1	-
118	290616.51	1279702.17	картометрический метод	0.1	-
115	290616.31	1279702.17	картометрический метод	0.1	-
119	290531.26	1279692.16	картометрический метод	0.1	-
120	290531.26	1279692.36	картометрический метод	0.1	-
121	290531.46	1279692.36	картометрический метод	0.1	-

1	2	3	4	5	6
122	290531.46	1279692.16	картометрический метод	0.1	-
119	290531.26	1279692.16	картометрический метод	0.1	-
123	290350.66	1279417.71	картометрический метод	0.1	-
124	290350.66	1279417.91	картометрический метод	0.1	-
125	290350.86	1279417.91	картометрический метод	0.1	-
126	290350.86	1279417.71	картометрический метод	0.1	-
123	290350.66	1279417.71	картометрический метод	0.1	-
127	290385.93	1279366.82	картометрический метод	0.1	-
128	290385.93	1279367.02	картометрический метод	0.1	-
129	290382.35	1279367.20	картометрический метод	0.1	-
130	290382.35	1279367.00	картометрический метод	0.1	-
127	290385.93	1279366.82	картометрический метод	0.1	-
131	290380.53	1279360.56	картометрический метод	0.1	-
132	290380.53	1279360.76	картометрический метод	0.1	-
133	290377.18	1279359.38	картометрический метод	0.1	-
134	290377.18	1279359.18	картометрический метод	0.1	-
131	290380.53	1279360.56	картометрический метод	0.1	-
135	290396.96	1279656.37	картометрический метод	0.1	-
136	290396.96	1279656.57	картометрический метод	0.1	-
137	290397.16	1279656.57	картометрический метод	0.1	-
138	290397.16	1279656.37	картометрический метод	0.1	-

1	2	3	4	5	6
135	290396.96	1279656.37	картометрический метод	0.1	-
139	290345.90	1279651.30	картометрический метод	0.1	-
140	290346.10	1279651.50	картометрический метод	0.1	-
141	290345.08	1279653.57	картометрический метод	0.1	-
142	290344.88	1279653.37	картометрический метод	0.1	-
139	290345.90	1279651.30	картометрический метод	0.1	-
143	290495.10	1279331.09	картометрический метод	0.1	-
144	290495.10	1279331.29	картометрический метод	0.1	-
145	290495.30	1279331.29	картометрический метод	0.1	-
146	290495.30	1279331.09	картометрический метод	0.1	-
143	290495.10	1279331.09	картометрический метод	0.1	-
147	290133.20	1279822.58	картометрический метод	0.1	-
148	290133.20	1279822.78	картометрический метод	0.1	-
149	290133.40	1279822.78	картометрический метод	0.1	-
150	290133.40	1279822.58	картометрический метод	0.1	-
147	290133.20	1279822.58	картометрический метод	0.1	-
151	290302.75	1279634.07	картометрический метод	0.1	-
152	290302.75	1279634.27	картометрический метод	0.1	-
153	290302.95	1279634.27	картометрический метод	0.1	-
154	290302.95	1279634.07	картометрический метод	0.1	-
151	290302.75	1279634.07	картометрический метод	0.1	-

1	2	3	4	5	6
155	290617.21	1279316.98	картометрический метод	0.1	-
156	290617.21	1279317.18	картометрический метод	0.1	-
157	290613.99	1279316.81	картометрический метод	0.1	-
158	290613.99	1279316.61	картометрический метод	0.1	-
155	290617.21	1279316.98	картометрический метод	0.1	-
159	290277.82	1279290.86	картометрический метод	0.1	-
160	290277.82	1279291.06	картометрический метод	0.1	-
161	290278.02	1279291.06	картометрический метод	0.1	-
162	290278.02	1279290.86	картометрический метод	0.1	-
159	290277.82	1279290.86	картометрический метод	0.1	-
163	290241.09	1279267.38	картометрический метод	0.1	-
164	290241.09	1279267.58	картометрический метод	0.1	-
165	290235.94	1279266.34	картометрический метод	0.1	-
166	290235.94	1279266.14	картометрический метод	0.1	-
163	290241.09	1279267.38	картометрический метод	0.1	-
167	290316.47	1279470.09	картометрический метод	0.1	-
168	290316.47	1279470.29	картометрический метод	0.1	-
169	290316.67	1279470.29	картометрический метод	0.1	-
170	290316.67	1279470.09	картометрический метод	0.1	-
167	290316.47	1279470.09	картометрический метод	0.1	-
171	290272.56	1279535.51	картометрический метод	0.1	-

1	2	3	4	5	6
172	290272.56	1279535.71	картометрический метод	0.1	-
173	290272.76	1279535.71	картометрический метод	0.1	-
174	290272.76	1279535.51	картометрический метод	0.1	-
171	290272.56	1279535.51	картометрический метод	0.1	-
175	290633.61	1279314.90	картометрический метод	0.1	-
176	290633.61	1279324.31	картометрический метод	0.1	-
177	290625.39	1279324.31	картометрический метод	0.1	-
178	290625.39	1279314.90	картометрический метод	0.1	-
175	290633.61	1279314.90	картометрический метод	0.1	-
179	290150.22	1279862.25	картометрический метод	0.1	-
180	290150.22	1279862.45	картометрический метод	0.1	-
181	290150.42	1279862.45	картометрический метод	0.1	-
182	290150.42	1279862.25	картометрический метод	0.1	-
179	290150.22	1279862.25	картометрический метод	0.1	-
183	290169.42	1279917.63	картометрический метод	0.1	-
184	290169.42	1279917.83	картометрический метод	0.1	-
185	290169.62	1279917.83	картометрический метод	0.1	-
186	290169.62	1279917.63	картометрический метод	0.1	-
183	290169.42	1279917.63	картометрический метод	0.1	-
187	291665.72	1279478.36	картометрический метод	0.1	-
188	291670.01	1279637.82	картометрический метод	0.1	-

1	2	3	4	5	6
189	291640.31	1279625.55	картометрический метод	0.1	-
190	291606.25	1279672.60	картометрический метод	0.1	-
191	291562.41	1279649.88	картометрический метод	0.1	-
192	291527.24	1279701.61	картометрический метод	0.1	-
193	291526.30	1279701.24	картометрический метод	0.1	-
194	291491.44	1279687.38	картометрический метод	0.1	-
195	291444.78	1279664.27	картометрический метод	0.1	-
196	291371.84	1279613.72	картометрический метод	0.1	-
197	291407.24	1279605.79	картометрический метод	0.1	-
198	291415.77	1279593.81	картометрический метод	0.1	-
199	291418.64	1279589.78	картометрический метод	0.1	-
200	291470.82	1279479.20	картометрический метод	0.1	-
201	291482.79	1279438.62	картометрический метод	0.1	-
202	291480.44	1279392.48	картометрический метод	0.1	-
203	291468.21	1279368.12	картометрический метод	0.1	-
204	291454.78	1279341.33	картометрический метод	0.1	-
205	291473.54	1279331.89	картометрический метод	0.1	-
206	291486.27	1279331.69	картометрический метод	0.1	-
207	291506.73	1279348.80	картометрический метод	0.1	-
208	291540.71	1279380.48	картометрический метод	0.1	-
209	291558.58	1279401.32	картометрический метод	0.1	-
210	291579.99	1279442.17	картометрический	0.1	-

1	2	3	4	5	6
			метод		
211	291627.15	1279499.51	картометрический метод	0.1	-
212	291639.58	1279481.90	картометрический метод	0.1	-
187	291665.72	1279478.36	картометрический метод	0.1	-
213	290890.25	1278617.57	картометрический метод	0.1	-
214	290938.11	1278632.77	картометрический метод	0.1	-
215	290931.12	1278669.95	картометрический метод	0.1	-
216	290977.17	1278695.99	картометрический метод	0.1	-
217	290991.15	1278709.01	картометрический метод	0.1	-
218	291000.36	1278791.91	картометрический метод	0.1	-
219	291007.03	1278829.39	картометрический метод	0.1	-
220	291007.35	1278857.66	картометрический метод	0.1	-
221	290983.84	1278858.30	картометрический метод	0.1	-
222	290953.67	1278904.04	картометрический метод	0.1	-
223	290961.29	1278952.95	картометрический метод	0.1	-
224	291033.28	1278968.51	картометрический метод	0.1	-
225	291033.39	1279010.76	картометрический метод	0.1	-
226	291068.81	1279017.66	картометрический метод	0.1	-
227	291063.23	1279045.98	картометрический метод	0.1	-
228	291067.86	1279134.93	картометрический метод	0.1	-
229	291052.23	1279137.91	картометрический метод	0.1	-
230	291019.38	1279140.52	картометрический метод	0.1	-

1	2	3	4	5	6
231	291008.26	1279215.31	картометрический метод	0.1	-
232	290983.84	1279213.65	картометрический метод	0.1	-
233	290975.30	1279197.90	картометрический метод	0.1	-
234	290971.55	1279191.70	картометрический метод	0.1	-
235	290963.19	1279192.63	картометрический метод	0.1	-
236	290954.32	1279216.33	картометрический метод	0.1	-
237	290953.84	1279238.00	картометрический метод	0.1	-
238	290953.56	1279250.43	картометрический метод	0.1	-
239	290899.66	1279249.98	картометрический метод	0.1	-
240	290895.00	1279227.30	картометрический метод	0.1	-
241	290894.42	1279156.34	картометрический метод	0.1	-
242	290890.93	1279148.78	картометрический метод	0.1	-
243	290872.54	1279137.88	картометрический метод	0.1	-
244	290872.99	1279107.65	картометрический метод	0.1	-
245	290873.02	1279105.37	картометрический метод	0.1	-
246	290873.62	1279064.87	картометрический метод	0.1	-
247	290873.66	1279061.87	картометрический метод	0.1	-
248	290873.99	1279039.87	картометрический метод	0.1	-
249	290874.13	1279030.23	картометрический метод	0.1	-
250	290874.65	1279014.87	картометрический метод	0.1	-
251	290875.05	1279002.65	картометрический метод	0.1	-
252	290875.85	1278978.73	картометрический	0.1	-

1	2	3	4	5	6
			метод		
253	290880.04	1278852.94	картометрический метод	0.1	-
213	290890.25	1278617.57	картометрический метод	0.1	-
254	290966.09	1279311.64	картометрический метод	0.1	-
255	290957.70	1279550.03	картометрический метод	0.1	-
256	290930.29	1279547.42	картометрический метод	0.1	-
257	290868.83	1279546.46	картометрический метод	0.1	-
258	290869.01	1279457.30	картометрический метод	0.1	-
259	290870.00	1279414.86	картометрический метод	0.1	-
260	290859.23	1279414.86	картометрический метод	0.1	-
261	290859.23	1279400.12	картометрический метод	0.1	-
262	290870.05	1279400.16	картометрический метод	0.1	-
263	290870.16	1279357.72	картометрический метод	0.1	-
264	290876.16	1279356.33	картометрический метод	0.1	-
265	290924.21	1279345.17	картометрический метод	0.1	-
266	290945.19	1279326.74	картометрический метод	0.1	-
254	290966.09	1279311.64	картометрический метод	0.1	-

3. Сведения о характерных точках части (частей) границы объекта

Обо- значение ха- рактер- ных то- чек ча- сти гра- ницы	Координаты, м		метод опреде- ления координат характерной точки	Средняя квадратиче- ская погреш- ность поло- жения харак- терной точки (Mt), м	Описание обозначе- ния точки на местности (при наличии)
	X	Y			
-	-	-	-	-	-

Раздел 3

Сведения о местоположении измененных (уточненных) границ объекта							
1. Система координат _____							
2. Сведения о характерных точках границ объекта							
Обозначение характерных точек части границы	Сущес- твую- щие ко- рди- наты, м		Изменен- ные (уточ- ненные) коорди- наты, м		Метод опре- деления координат характерной точки	Средняя квадратиче- ская погрешность положения характерной точки (Mt), м	Описание обозначения точки на местности (при наличии)
	X	Y	X	Y			
1	2	3	4	5	6	7	8
-	-		-		-	-	-
3. Сведения о характерных точках части (частей) границы объекта							
Обозначение характерных точек части границы	Сущес- твую- щие ко- рди- наты, м		Изменен- ные (уточ- ненные) коорди- наты, м		Метод опре- деления координат характерной точки	Средняя квадратиче- ская погрешность положения характерной точки (Mt), м	Описание обозначения точки на местности (при наличии)
	X	Y	X	Y			
1	2	3	4	5	6	7	8
-	-		-		-	-	-