



ГЛАВНОЕ УПРАВЛЕНИЕ ЛЕСАМИ ЧЕЛЯБИНСКОЙ ОБЛАСТИ

П Р И К А З

от 19.12.2025 г.

г. Челябинск

№ 1350

Об установлении площадей и границ земель, на которых расположены леса, расположенные в лесопарковых и зеленых зонах Миасского и Уфалейского лесничеств

В соответствии со статьей 82 Лесного кодекса Российской Федерации, Лесным кодексом Российской Федерации, постановлением Правительства Российской Федерации от 21 декабря 2019 г. № 1755 «Об утверждении Правил изменения границ земель, на которых располагаются леса, указанные в пунктах 3 и 4 части 1 статьи 114 Лесного кодекса Российской Федерации, и определения функциональных зон в лесах, расположенных в лесопарковых зонах», Законом Челябинской области от 25.12.2008 г. № 342-ЗО «О регулировании лесных отношений в Челябинской области»

ПРИКАЗЫВАЮ:

1. Утвердить прилагаемые текстовое и графическое описание местоположения границ земель, на которых расположены леса, расположенные в лесопарковых и зеленых зонах, включающее в себя перечень координат этих точек в системе координат, установленной для ведения Единого государственного реестра недвижимости в соответствии с Федеральным законом «О государственной регистрации недвижимости» в Миасском лесничестве, Тургорьякском участковом лесничестве в квартале 43 выделах 26, 31, 24, 23, 28, 32, 36, 40, 42, 34, 35, 38, 39, 44, 46, в квартале 50 выделах 24, 25, 31, 27, 28, 29, 30, 45, 32, 44, 35, 36, 38, 41, 47, в Уфалейском лесничестве Маукском участковом лесничестве в квартале 10 выделах 2, 3.

2. Отделу государственного лесного реестра, земельных отношений и государственной экспертизы (Камалетдинов Д.З.) обеспечить:

1) в установленном порядке внесение изменений в государственный лесной реестр в связи с установлением площадей и границ лесов, на которых расположены леса, расположенные в лесопарковых и зеленых зонах Миасского и Уфалейского лесничеств Челябинской области;

2) размещение настоящего приказа на официальном сайте Главного управления лесами Челябинской области.

3. Настоящий приказ вступает в силу со дня его подписания и подлежит официальному опубликованию.

4. Контроль, за выполнением настоящего приказа оставляю за собой.

Начальник Главного управления



В.Н. Нигматуллин

УТВЕРЖДЕНО
приказом Главного управления
лесаами Челябинской области
от 19.12.2025 г. № 1350

**Графическое описание местоположения границ
лесных участков, исключаемых из границ земель, на которых расположены
леса, расположенные в лесопарковых зонах**

(наименование объекта, местоположение границ которого описано (далее - объект))

Раздел 1

Сведения об объекте

№ п/п	Характеристика объекта	Описание характеристик
1	Местоположение объекта	Челябинская область, Миасский городской округ, Миасское лесничество Тургоякское участковое лесничество квартал 43 выделы 26, 31, 24, 23, 28, 32, 36, 40, 42, 34, 35, 38, 39, 44, 46, квартал 50 выделы 24, 25, 31, 27, 28, 29, 30 45, 32, 44, 35, 36, 38, 41, 47
2	Площадь объекта ± величина погрешности определения площади (Р ± дельта Р)	2,8557 ± 0,2958 га
3	Иные характеристики объекта	-

Раздел 2

Сведения о местоположении границ объекта					
1. Система координат МСК-74, зона 2					
2. Сведения о характерных точках границ объекта					
Обозначение характерных точек границ	Координаты, м		Метод определения координат характерной точки	Средняя квадратическая погрешность положения характерной точки (Mt), м	Описание обозначения точки на местности (при наличии)
	X	Y			
:ЗУ1(1)					
1	603726.62	2236203.26	картометрический	± 5	-
2	603736.76	2236233.05	картометрический	± 5	-
3	603742.10	2236258.65	картометрический	± 5	-
4	603764.54	2236291.31	картометрический	± 5	-
5	603771.61	2236316.30	картометрический	± 5	-

6	603774.31	2236388.17	картометрический	± 5	-
7	603722.42	2236416.45	картометрический	± 5	-
8	603715.06	2236417.94	картометрический	± 5	-
9	603683.84	2236441.53	картометрический	± 5	-
10	603678.52	2236447.05	картометрический	± 5	-
11	603674.89	2236463.48	картометрический	± 5	-
12	603657.00	2236512.26	картометрический	± 5	-
13	603643.84	2236545.69	картометрический	± 5	-
14	603640.24	2236567.07	картометрический	± 5	-
15	603643.46	2236580.07	картометрический	± 5	-
16	603668.41	2236597.62	картометрический	± 5	-
17	603666.90	2236650.61	картометрический	± 5	-
18	603656.90	2236650.33	картометрический	± 5	-
19	603658.27	2236602.70	картометрический	± 5	-
20	603634.66	2236586.11	картометрический	± 5	-
21	603630.04	2236567.45	картометрический	± 5	-
22	603634.16	2236542.99	картометрический	± 5	-
23	603647.66	2236508.70	картометрический	± 5	-
24	603665.27	2236460.66	картометрический	± 5	-
25	603669.36	2236442.15	картометрический	± 5	-
26	603677.18	2236434.03	картометрический	± 5	-
27	603710.84	2236408.60	картометрический	± 5	-
28	603718.96	2236406.95	картометрический	± 5	-
29	603764.08	2236382.35	картометрический	± 5	-
30	603761.67	2236317.88	картометрический	± 5	-
31	603755.14	2236294.85	картометрический	± 5	-
32	603733.00	2236262.93	картометрический	± 5	-
33	603727.48	2236236.83	картометрический	± 5	-
34	603712.24	2236192.03	картометрический	± 5	-
35	603684.03	2236155.38	картометрический	± 5	-
36	603659.27	2236138.56	картометрический	± 5	-
37	603623.35	2236128.81	картометрический	± 5	-
38	603577.88	2236126.72	картометрический	± 5	-
39	603570.40	2236116.74	картометрический	± 5	-
40	603565.15	2236112.00	картометрический	± 5	-
41	603581.46	2236114.81	картометрический		

42	603583.06	2236116.94	картометрический		
43	603597.69	2236117.62	картометрический		
44	603662.84	2236128.87	картометрический		
1	603726.62	2236203.26	картометрический		
:3У2(2)					
45	603361.16	2236076.76	картометрический	± 5	-
46	603352.31	2236076.14	картометрический	± 5	-
47	603340.16	2236076.48	картометрический	± 5	-
48	603322.17	2236075.75	картометрический	± 5	-
49	603314.51	2236074.88	картометрический	± 5	-
50	603305.15	2236075.35	картометрический	± 5	-
51	603278.53	2236073.47	картометрический	± 5	-
52	603269.39	2236060.91	картометрический	± 5	-
53	603283.55	2236063.36	картометрический	± 5	-
54	603283.88	2236063.81	картометрический	± 5	-
55	603287.77	2236064.09	картометрический	± 5	-
45	603361.16	2236076.76	картометрический	± 5	-
:3У1(3)					
56	603131.89	2236150.84	картометрический	± 5	-
57	603128.22	2236160.33	картометрический	± 5	-
58	603113.28	2236151.85	картометрический	± 5	-
59	603113.51	2236150.54	картометрический	± 5	-
60	603114.14	2236146.87	картометрический	± 5	-
61	603115.09	2236141.37	картометрический		
56	603131.89	2236150.84	картометрический		
:3У1(4)					
62	603173.48	2236193.80	картометрический	± 5	-
63	603183.48	2236193.68	картометрический	± 5	-
64	603183.26	2236176.39	картометрический	± 5	-
65	603190.44	2236167.60	картометрический	± 5	-
66	603195.66	2236161.09	картометрический	± 5	-
67	603188.44	2236138.54	картометрический	± 5	-
68	603204.97	2236116.95	картометрический	± 5	-
69	603217.88	2236104.86	картометрический	± 5	-
70	603218.23	2236065.13	картометрический	± 5	-
71	603223.12	2236052.92	картометрический	± 5	-

72	603213.05	2236051.18	картометрический	± 5	-
73	603208.25	2236063.17	картометрический	± 5	-
74	603207.92	2236100.48	картометрический	± 5	-
75	603197.67	2236110.07	картометрический	± 5	-
76	603180.68	2236130.55	картометрический	± 5	-
77	603178.01	2236131.42	картометрический	± 5	-
78	603175.85	2236132.12	картометрический	± 5	-
79	603184.50	2236159.03	картометрический	± 5	-
80	603175.86	2236169.76	картометрический	± 5	-
81	603172.47	2236166.55	картометрический	± 5	-
82	603157.74	2236165.59	картометрический	± 5	-
83	603132.40	2236151.20	картометрический	± 5	-
84	603128.75	2236160.63	картометрический	± 5	-
85	603154.80	2236175.43	картометрический	± 5	-
86	603168.23	2236176.29	картометрический	± 5	-
87	603173.29	2236181.03	картометрический	± 5	-
62	603173.48	2236193.80	картометрический	± 5	-
:ЗУ1(5)					
1	603726.62	2236203.25	картометрический	± 5	-
44	603662.84	2236128.87	картометрический	± 5	-
90	603690.98	2236148.01	картометрический	± 5	-
91	603721.18	2236187.25	картометрический	± 5	-
1	603726.62	2236203.25	картометрический	± 5	-
:ЗУ1(6)					
44	603662.84	2236128.87	картометрический	± 5	-
43	603597.70	2236117.62	картометрический	± 5	-
94	603624.91	2236118.85	картометрический	± 5	-
44	603662.84	2236128.87	картометрический	± 5	-
:ЗУ1(7)					
41	603581.46	2236114.81	картометрический	± 5	-
40	603565.15	2236112.00	картометрический	± 5	-
97	603554.27	2236102.18	картометрический	± 5	-
98	603551.88	2236094.60	картометрический	± 5	-
99	603541.91	2236086.08	картометрический	± 5	-
100	603476.46	2236082.50	картометрический	± 5	-
101	603426.10	2236081.03	картометрический	± 5	-

45	603361.16	2236076.76	картометрический	± 5	-
55	603287.78	2236064.09	картометрический	± 5	-
104	603305.25	2236065.33	картометрический	± 5	-
105	603314.83	2236064.86	картометрический	± 5	-
106	603322.93	2236065.77	картометрический	± 5	-
107	603340.22	2236066.48	картометрический	± 5	-
108	603352.51	2236066.12	картометрический	± 5	-
109	603395.22	2236069.14	картометрический	± 5	-
110	603426.54	2236071.03	картометрический	± 5	-
111	603476.88	2236072.50	картометрический	± 5	-
112	603545.83	2236076.26	картометрический	± 5	-
113	603560.56	2236088.86	картометрический	± 5	-
114	603562.99	2236096.58	картометрический	± 5	-
115	603577.82	2236109.96	картометрический	± 5	-
41	603581.46	2236114.81	картометрический	± 5	-
:ЗУ1(8)					
53	603283.55	2236063.35	картометрический	± 5	-
52	603269.39	2236060.91	картометрический	± 5	-
118	603260.32	2236048.47	картометрический	± 5	-
119	603242.45	2236042.27	картометрический	± 5	-
120	603223.84	2236051.12	картометрический	± 5	-
71	603223.12	2236052.92	картометрический	± 5	-
72	603213.05	2236051.18	картометрический	± 5	-
123	603216.02	2236043.76	картометрический	± 5	-
124	603241.85	2236031.49	картометрический	± 5	-
125	603266.58	2236040.03	картометрический	± 5	-
53	603283.55	2236063.35	картометрический	± 5	-
:ЗУ1(9)					
61	603115.09	2236141.37	картометрический	± 5	-
60	603114.14	2236146.87	картометрический	± 5	-
128	603107.58	2236143.06	картометрический	± 5	-
129	603008.83	2236124.81	картометрический	± 5	-
130	603011.13	2236119.93	картометрический	± 5	-
131	603109.11	2236137.30	картометрический	± 5	-
61	603115.09	2236141.37	картометрический	± 5	-
:ЗУ1(10)					

59	603113.51	2236150.54	картометрический	± 5	-
58	603113.28	2236151.85	картометрический	± 5	-
134	603105.74	2236147.57	картометрический	± 5	-
135	603006.73	2236129.29	картометрический	± 5	-
136	603007.29	2236128.09	картометрический	± 5	-
137	603106.34	2236146.40	картометрический	± 5	-
59	603113.51	2236150.54	картометрический	± 5	-
:ЗУ1(11)					
138	602998.97	2236117.68	картометрический	± 5	-
139	603004.64	2236123.79	картометрический	± 5	-
140	603004.54	2236124.02	картометрический	± 5	-
141	602988.32	2236121.02	картометрический	± 5	-
142	602746.80	2236086.72	картометрический	± 5	-
143	602729.66	2236093.34	картометрический	± 5	-
144	602720.42	2236090.91	картометрический	± 5	-
145	602715.43	2236088.31	картометрический	± 5	-
146	602709.29	2236085.52	картометрический	± 5	-
147	602704.95	2236085.59	картометрический	± 5	-
148	602686.78	2236078.33	картометрический	± 5	-
149	602680.50	2236078.38	картометрический	± 5	-
150	602662.38	2236073.82	картометрический	± 5	-
151	602652.29	2236072.19	картометрический	± 5	-
152	602640.25	2236071.23	картометрический	± 5	-
153	602619.88	2236068.49	картометрический	± 5	-
154	602611.00	2236067.82	картометрический	± 5	-
155	602603.48	2236066.67	картометрический	± 5	-
156	602592.16	2236066.26	картометрический	± 5	-
157	602585.07	2236065.55	картометрический	± 5	-
158	602570.50	2236062.64	картометрический	± 5	-
159	602559.80	2236059.55	картометрический	± 5	-
160	602548.36	2236057.89	картометрический	± 5	-
161	602538.73	2236055.96	картометрический	± 5	-
162	602522.64	2236053.12	картометрический	± 5	-
163	602481.23	2236047.48	картометрический	± 5	-
164	602456.19	2236036.97	картометрический	± 5	-
165	602429.60	2236037.18	картометрический	± 5	-

166	602368.99	2236028.14	картометрический	± 5	-
167	602340.73	2236022.83	картометрический	± 5	-
168	602317.19	2236020.97	картометрический	± 5	-
169	602315.43	2236013.43	картометрический	± 5	-
170	602430.16	2236029.68	картометрический	± 5	-
171	602457.27	2236029.79	картометрический	± 5	-
172	602483.84	2236040.43	картометрический	± 5	-
173	602524.35	2236045.58	картометрический	± 5	-
174	602593.29	2236059.66	картометрический	± 5	-
175	602603.71	2236060.38	картометрический	± 5	-
176	602653.31	2236065.87	картометрический	± 5	-
177	602688.66	2236071.69	картометрический	± 5	-
178	602729.99	2236085.80	картометрический	± 5	-
179	602746.10	2236079.49	картометрический	± 5	-
180	602989.18	2236114.67	картометрический	± 5	-
138	602998.97	2236117.68	картометрический	± 5	-
:ЗУ1(12)					
181	603003.12	2236127.32	картометрический	± 5	-
182	603002.60	2236128.52	картометрический	± 5	-
183	602987.55	2236125.75	картометрический	± 5	-
184	602747.43	2236091.61	картометрический	± 5	-
185	602730.00	2236098.44	картометрический	± 5	-
186	602685.90	2236083.28	картометрический	± 5	-
187	602651.58	2236076.89	картометрический	± 5	-
188	602602.95	2236071.41	картометрический	± 5	-
189	602591.75	2236071.03	картометрический	± 5	-
190	602558.75	2236064.67	картометрический	± 5	-
191	602521.97	2236057.80	картометрический	± 5	-
192	602503.83	2236055.37	картометрический	± 5	-
193	602480.22	2236052.20	картометрический	± 5	-
194	602455.27	2236041.74	картометрический	± 5	-
195	602429.25	2236041.93	картометрический	± 5	-
196	602318.39	2236026.09	картометрический	± 5	-
197	602318.03	2236024.55	картометрический	± 5	-
198	602340.27	2236026.31	картометрический	± 5	-
199	602368.41	2236031.60	картометрический	± 5	-

200	602429.36	2236040.68	картометрический	± 5	-
201	602455.49	2236040.47	картометрический	± 5	-
202	602480.31	2236050.88	картометрический	± 5	-
203	602522.10	2236056.58	картометрический	± 5	-
204	602538.09	2236059.40	картометрический	± 5	-
205	602547.76	2236061.35	картометрический	± 5	-
206	602559.06	2236062.97	картометрический	± 5	-
207	602569.66	2236066.04	картометрический	± 5	-
208	602584.55	2236069.01	картометрический	± 5	-
209	602591.92	2236069.76	картометрический	± 5	-
210	602603.16	2236070.17	картометрический	± 5	-
211	602610.60	2236071.30	картометрический	± 5	-
212	602619.52	2236071.97	картометрический	± 5	-
213	602639.87	2236074.71	картометрический	± 5	-
214	602651.87	2236075.67	картометрический	± 5	-
215	602661.68	2236077.26	картометрический	± 5	-
216	602680.08	2236081.88	картометрический	± 5	-
217	602686.12	2236081.83	картометрический	± 5	-
218	602704.31	2236089.11	картометрический	± 5	-
219	602708.57	2236089.04	картометрический	± 5	-
220	602713.89	2236091.45	картометрический	± 5	-
221	602719.16	2236094.19	картометрический	± 5	-
222	602729.86	2236097.02	картометрический	± 5	-
223	602747.22	2236090.32	картометрический	± 5	-
224	602987.76	2236124.48	картометрический	± 5	-
181	603003.12	2236127.32	картометрический	± 5	-
:ЗУ1(13)					
225	602311.73	2236012.84	картометрический	± 5	-
226	602313.57	2236020.68	картометрический	± 5	-
227	602307.59	2236020.21	картометрический	± 5	-
228	602305.58	2236019.95	картометрический	± 5	-
229	602306.83	2236011.98	картометрический	± 5	-
225	602311.73	2236012.84	картометрический	± 5	-
:ЗУ1(14)					
230	602314.42	2236024.26	картометрический	± 5	-
231	602314.92	2236026.38	картометрический	± 5	-

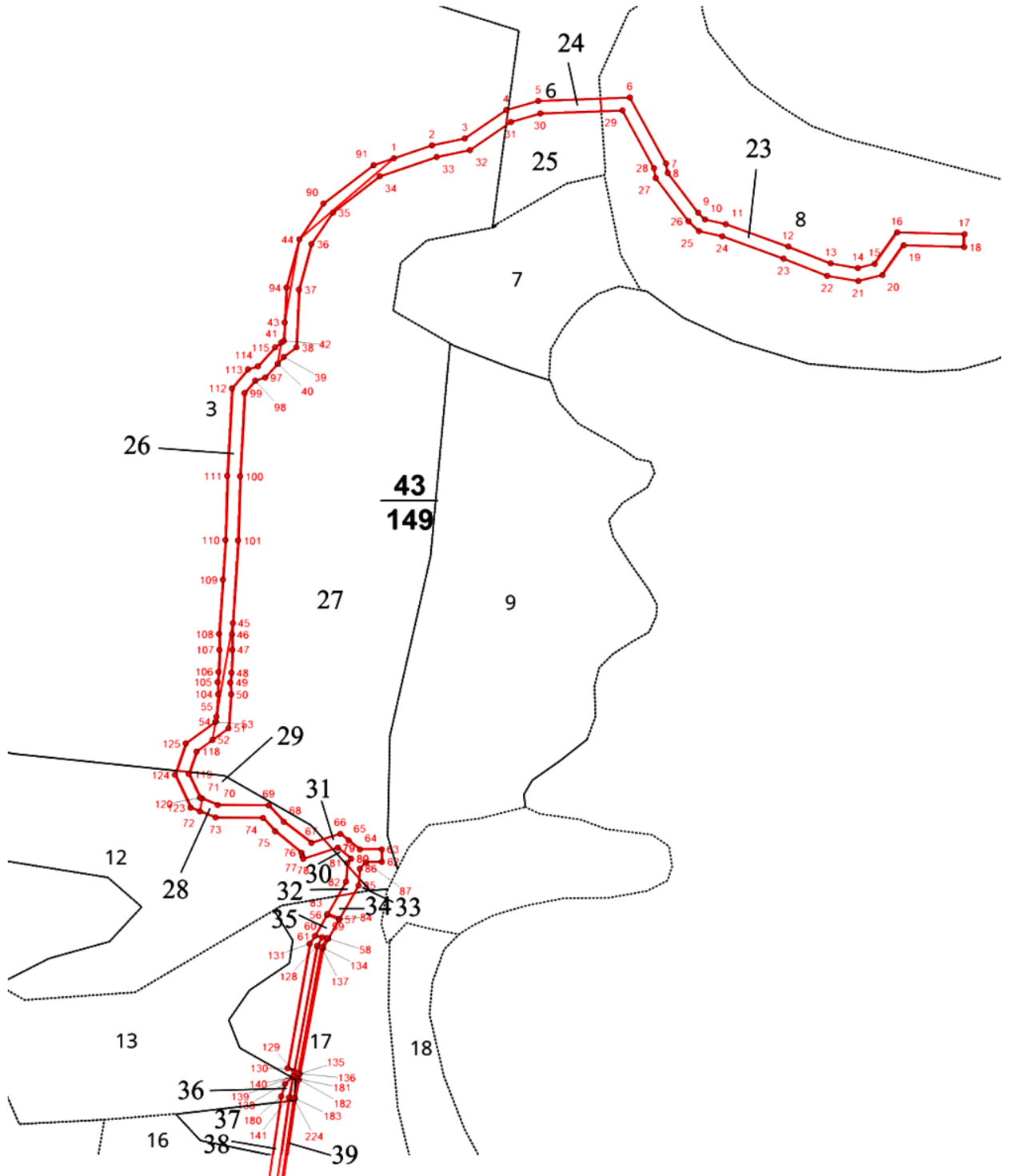
232	602316.50	2236086.00	картометрический	± 5	-
233	602312.14	2236154.39	картометрический	± 5	-
234	602306.50	2236179.17	картометрический	± 5	-
235	602231.49	2236322.06	картометрический	± 5	-
236	602204.00	2236369.67	картометрический	± 5	-
237	602177.65	2236395.04	картометрический	± 5	-
238	602154.97	2236440.41	картометрический	± 5	-
239	602149.48	2236489.41	картометрический	± 5	-
240	602156.77	2236518.25	картометрический	± 5	-
241	602150.78	2236503.71	картометрический	± 5	-
242	602148.45	2236489.42	картометрический	± 5	-
243	602153.78	2236432.46	картометрический	± 5	-
244	602166.78	2236401.59	картометрический	± 5	-
245	602195.89	2236365.35	картометрический	± 5	-
246	602200.81	2236357.20	картометрический	± 5	-
247	602284.46	2236197.73	картометрический	± 5	-
248	602298.43	2236151.86	картометрический	± 5	-
249	602301.85	2236128.45	картометрический	± 5	-
250	602306.04	2236069.80	картометрический	± 5	-
251	602306.72	2236041.20	картометрический	± 5	-
252	602305.24	2236023.40	картометрический	± 5	-
253	602307.24	2236023.65	картометрический	± 5	-
230	602314.42	2236024.26	картометрический	± 5	-
:ЗУ1(15)					
254	602161.43	2236435.19	картометрический	± 5	-
255	602160.97	2236436.44	картометрический	± 5	-
256	602158.51	2236446.42	картометрический	± 5	-
257	602158.59	2236459.28	картометрический	± 5	-
258	602160.41	2236466.64	картометрический	± 5	-
259	602162.21	2236471.11	картометрический	± 5	-
260	602163.72	2236474.71	картометрический	± 5	-
261	602164.56	2236477.26	картометрический	± 5	-
262	602163.27	2236478.08	картометрический	± 5	-
263	602162.48	2236481.24	картометрический	± 5	-
264	602158.75	2236488.55	картометрический	± 5	-
265	602157.33	2236506.19	картометрический	± 5	-

266	602157.35	2236506.50	картометрический	± 5	-
267	602153.09	2236489.21	картометрический	± 5	-
268	602156.90	2236457.54	картометрический	± 5	-
269	602158.48	2236441.05	картометрический	± 5	-
254	602161.43	2236435.19	картометрический	± 5	-
:ЗУ1(16)					
270	602162.47	2236513.74	картометрический	± 5	-
271	602168.52	2236520.14	картометрический	± 5	-
272	602175.02	2236525.81	картометрический	± 5	-
273	602204.17	2236536.85	картометрический	± 5	-
274	602216.50	2236540.34	картометрический	± 5	-
275	602236.49	2236544.82	картометрический	± 5	-
276	602249.41	2236545.14	картометрический	± 5	-
277	602271.24	2236562.91	картометрический	± 5	-
278	602271.51	2236574.11	картометрический	± 5	-
279	602270.60	2236573.62	картометрический	± 5	-
280	602268.56	2236563.12	картометрический	± 5	-
281	602219.61	2236552.98	картометрический	± 5	-
282	602170.47	2236528.70	картометрический	± 5	-
283	602159.76	2236516.30	картометрический	± 5	-
284	602158.78	2236512.32	картометрический	± 5	-
285	602162.14	2236512.42	картометрический	± 5	-
270	602162.47	2236513.74	картометрический	± 5	-
:ЗУ1(17)					
286	602269.17	2236611.93	картометрический	± 5	-
287	602272.92	2236629.31	картометрический	± 5	-
288	602281.62	2236645.19	картометрический	± 5	-
289	602293.26	2236662.74	картометрический	± 5	-
290	602310.70	2236682.35	картометрический	± 5	-
291	602320.44	2236697.46	картометрический	± 5	-
292	602323.19	2236710.91	картометрический	± 5	-
293	602321.17	2236752.36	картометрический	± 5	-
294	602321.14	2236769.11	картометрический	± 5	-
295	602331.07	2236776.46	картометрический	± 5	-
296	602335.72	2236783.10	картометрический	± 5	-
297	602314.55	2236772.02	картометрический	± 5	-

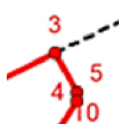
298	602312.90	2236775.45	картометрический	± 5	-
299	602311.14	2236774.15	картометрический	± 5	-
300	602311.17	2236752.10	картометрический	± 5	-
301	602313.15	2236711.69	картометрический	± 5	-
302	602311.02	2236701.30	картометрический	± 5	-
303	602302.72	2236688.41	картометрический	± 5	-
304	602285.32	2236668.86	картометрический	± 5	-
305	602273.06	2236650.37	картометрический	± 5	-
306	602263.45	2236632.85	картометрический	± 5	-
307	602259.11	2236612.69	картометрический	± 5	-
308	602262.03	2236565.29	картометрический	± 5	-
309	602265.75	2236566.05	картометрический	± 5	-
310	602267.81	2236576.11	картометрический	± 5	-
311	602271.26	2236577.96	картометрический	± 5	-
286	602269.17	2236611.93	картометрический	± 5	-
:ЗУ1(18)					
130	603011.13	2236119.92	картометрический	± 5	-
129	603008.83	2236124.81	картометрический	± 5	-
140	603004.54	2236124.02	картометрический	± 5	-
139	603004.64	2236123.79	картометрический	± 5	-
138	602998.96	2236117.68	картометрический	± 5	-
130	603011.13	2236119.92	картометрический	± 5	-
:ЗУ1(19)					
136	603007.29	2236128.09	картометрический	± 5	-
135	603006.73	2236129.29	картометрический	± 5	-
182	603002.60	2236128.52	картометрический	± 5	-
181	603003.12	2236127.32	картометрический	± 5	-
136	603007.29	2236128.09	картометрический	± 5	-
:ЗУ1(20)					
169	602315.43	2236013.43	картометрический	± 5	-
168	602317.19	2236020.97	картометрический	± 5	-
226	602313.57	2236020.68	картометрический	± 5	-
225	602311.73	2236012.84	картометрический	± 5	-
169	602315.43	2236013.43	картометрический	± 5	-
:ЗУ1(21)					
197	602318.03	2236024.55	картометрический	± 5	-

196	602318.39	2236026.09	картометрический	± 5	-
231	602314.92	2236026.38	картометрический	± 5	-
230	602314.42	2236024.26	картометрический	± 5	-
197	602318.03	2236024.55	картометрический	± 5	-
:ЗУ1(22)					
278	602271.51	2236574.11	картометрический	± 5	-
311	602271.26	2236577.96	картометрический	± 5	-
310	602267.81	2236576.11	картометрический	± 5	-
309	602265.75	2236566.05	картометрический	± 5	-
308	602262.03	2236565.29	картометрический	± 5	-
334	602262.20	2236561.80	картометрический	± 5	-
280	602268.56	2236563.12	картометрический	± 5	-
279	602270.60	2236573.62	картометрический	± 5	-
278	602271.51	2236574.11	картометрический	± 5	-
:ЗУ1(23)					
337	602161.21	2236483.73	картометрический	± 5	-
338	602160.50	2236499.79	картометрический	± 5	-
339	602162.88	2236512.44	картометрический	± 5	-
285	602162.14	2236512.42	картометрический	± 5	-
284	602158.78	2236512.32	картометрический	± 5	-
266	602157.35	2236506.50	картометрический	± 5	-
265	602157.33	2236506.19	картометрический	± 5	-
344	602157.71	2236501.35	картометрический	± 5	-
264	602158.75	2236488.55	картометрический	± 5	-
337	602161.21	2236483.73	картометрический	± 5	-
:ЗУ1(24)					
346	602351.34	2236808.14	картометрический	± 5	-
347	602358.40	2236820.05	картометрический	± 5	-
348	602369.01	2236841.44	картометрический	± 5	-
349	602337.38	2236801.55	картометрический	± 5	-
350	602345.15	2236806.32	картометрический	± 5	-
346	602351.34	2236808.14	картометрический	± 5	-

Раздел 4
 План границ участка
 Миасское лесничество Тургойское участковое лесничество квартал 43
 Масштаб 1:5000

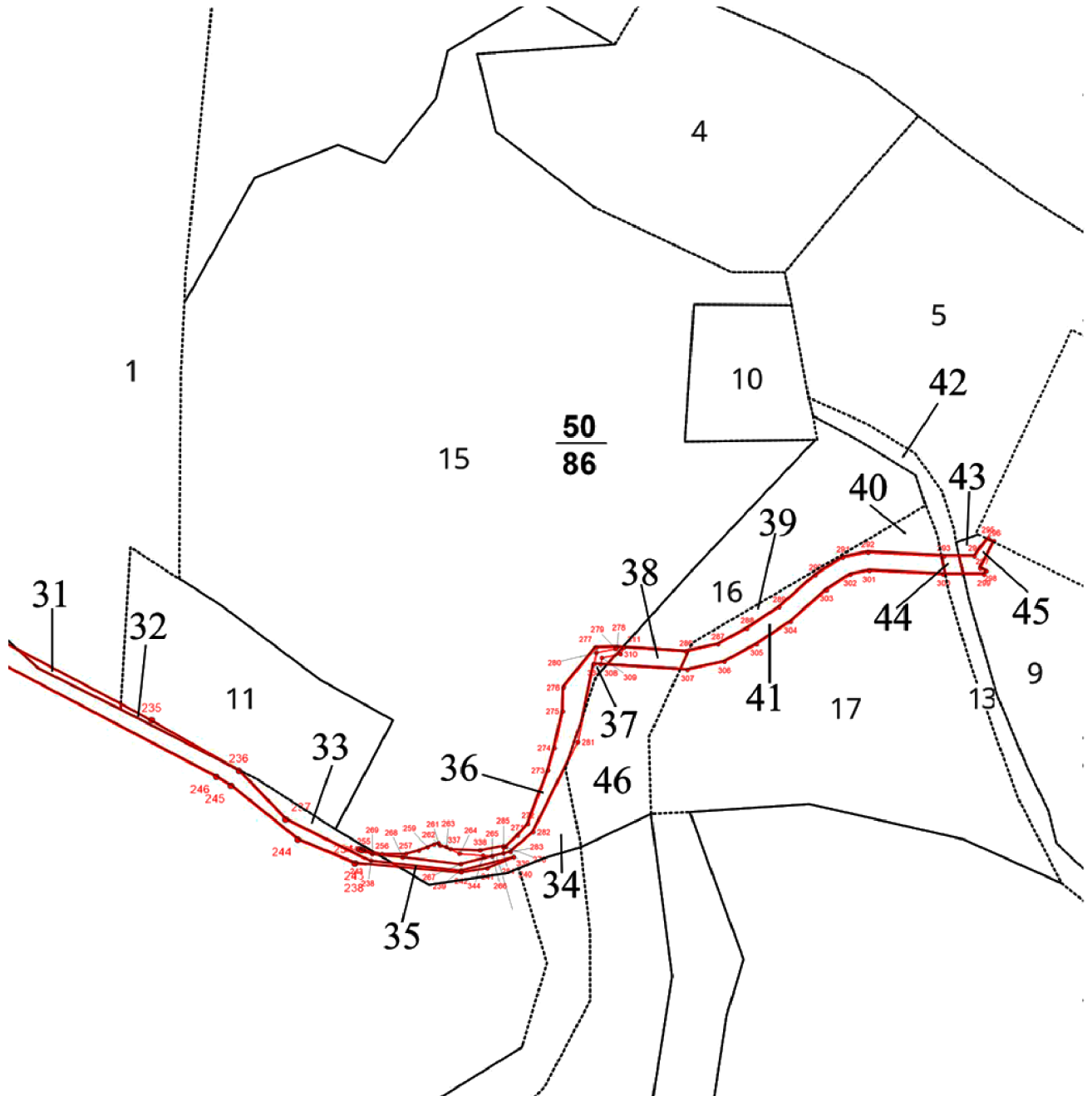


Условные обозначения:



- границы лесного участка, исключаемого из границ земель, на которых расположены леса, расположенные в лесопарковых зонах с координатными точками

План границ участка
 Миасское лесничество Тургойское участковое лесничество квартал 50
 Масштаб 1:5000



Условные обозначения:



- границы лесного участка, исключаемого из границ земель, на которых расположены леса, расположенные в лесопарковых зонах с координатными точками

Текстовое описание местоположения границ лесных участков, исключаемых в границы земель, на которых расположены леса, расположенные в лесопарковых зонах

Прохождение границы		Описание прохождения границы
от точки	до точки	
:ЗУ1(1)		
1	44	Миасское лесничество, Тургорьякское участковое лесничество, по территории выделов 3, 6, 8 квартала 43
:ЗУ1(2)		
45	55	Миасское лесничество, Тургорьякское участковое лесничество, по территории выдела 3 квартала 43
:ЗУ1(3)		
56	61	Миасское лесничество, Тургорьякское участковое лесничество, по территории выделов 17 квартала 43
:ЗУ1(4)		
62	87	Миасское лесничество, Тургорьякское участковое лесничество, по территории выдела 3, 12, 17 квартала 43
:ЗУ1(5)		
1	91	Миасское лесничество, Тургорьякское участковое лесничество, по территории выдела 3 квартала 43
:ЗУ1(6)		
44	94	Миасское лесничество, Тургорьякское участковое лесничество, по территории выдела 3 квартала 43
:ЗУ1(7)		
41	115	Миасское лесничество, Тургорьякское участковое лесничество, по территории выделов 3 квартала 43
:ЗУ1(8)		
53	125	Миасское лесничество, Тургорьякское участковое лесничество, по территории выделов 3 квартала 43
:ЗУ1(9)		
61	131	Миасское лесничество, Тургорьякское участковое лесничество, по территории выдела 17 квартала 43
:ЗУ1(10)		
59	137	Миасское лесничество, Тургорьякское участковое лесничество, по территории выдела 17 квартала 43
:ЗУ1(11)		
138	180	Миасское лесничество, Тургорьякское участковое лесничество, по территории выделов 13, 17 квартала 43, выдела 1 квартала 50
:ЗУ1(12)		
181	224	Миасское лесничество, Тургорьякское участковое лесничество, по территории выдела 13, 17 квартала 43, выдела 1, 2 квартала 50
:ЗУ1(13)		
225	229	Миасское лесничество, Тургорьякское участковое лесничество, по территории выдела 2 квартала 50
:ЗУ1(14)		
230	253	Миасское лесничество, Тургорьякское участковое лесничество, по территории выделов 2 квартала 50
:ЗУ1(15)		

254	269	Миасское лесничество, Тургорьякское участковое лесничество, по территории выдела 2, 15 квартала 50 :ЗУ1(16)
270	285	Миасское лесничество, Тургорьякское участковое лесничество, по территории выдела 15, 16 квартала 50 :ЗУ1(17)
286	311	Миасское лесничество, Тургорьякское участковое лесничество, по территории выдела 16, 17, 13, 9 квартала 50 :ЗУ1(18)
130	138	Миасское лесничество, Тургорьякское участковое лесничество, по территории выделов 13 квартала 43 :ЗУ1(19)
136	181	Миасское лесничество, Тургорьякское участковое лесничество, по территории выделов 17 квартала 43 :ЗУ1(20)
169	225	Миасское лесничество, Тургорьякское участковое лесничество, по территории выделов 2 квартала 50 :ЗУ1(21)
197	230	Миасское лесничество, Тургорьякское участковое лесничество, по территории выдела 2 квартала 50 :ЗУ1(22)
278	279	Миасское лесничество, Тургорьякское участковое лесничество, по территории выдела 16 квартала 50 :ЗУ1(23)
337	264	Миасское лесничество, Тургорьякское участковое лесничество, по территории выдела 15 квартала 50 :ЗУ1(24)
346	350	Миасское лесничество, Тургорьякское участковое лесничество, по территории выдела 2 квартала 50

**Графическое описание местоположения границ лесных участков, включаемых
в границы земель, на которых расположены леса, расположенные в
лесопарковых зонах**

(наименование объекта, местоположение границ которого описано (далее - объект))

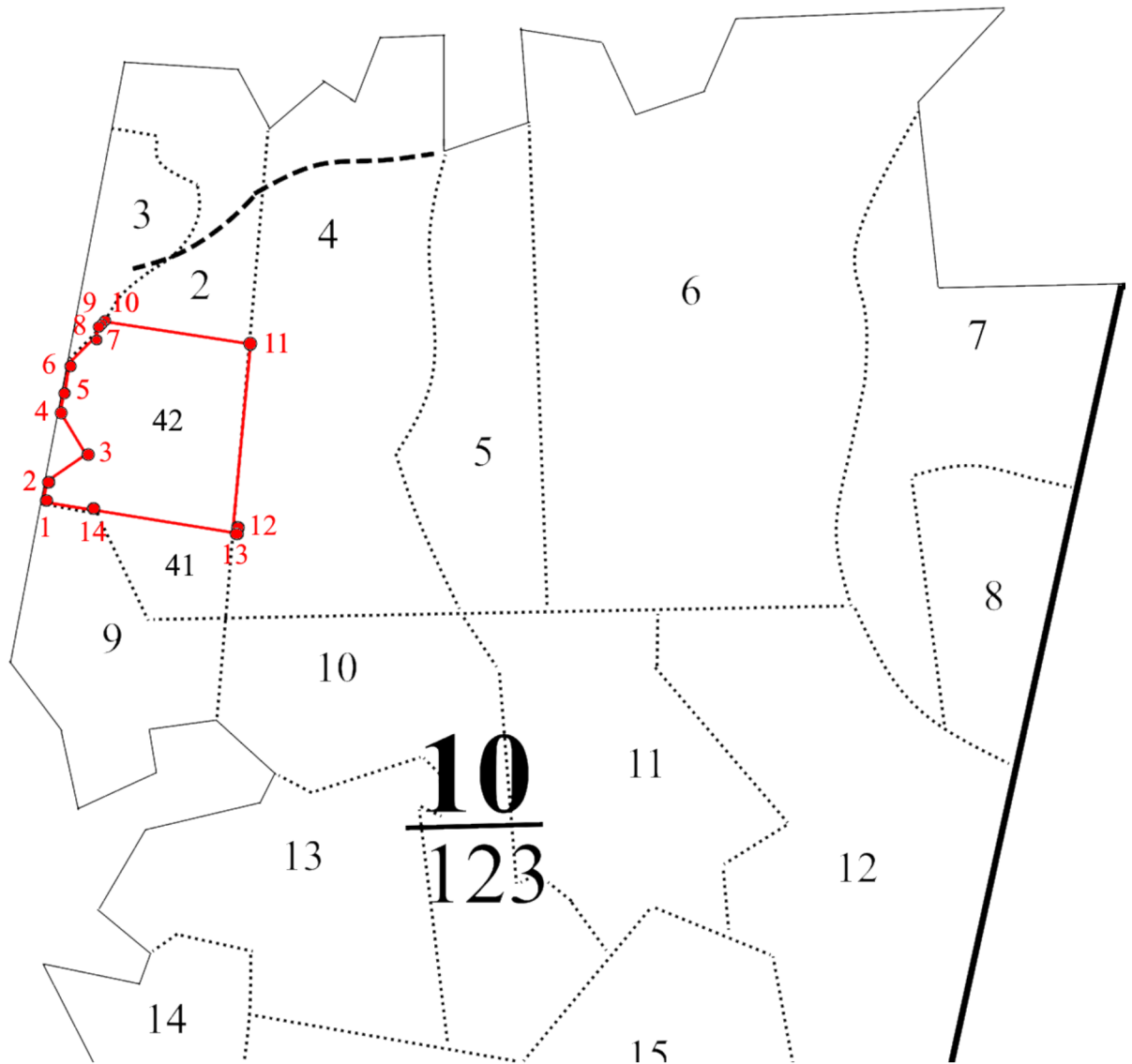
**Раздел 1
Сведения об объекте**

№ п/п	Характеристика объекта	Описание характеристик
1	Местоположение объекта	Челябинская область, Верхнеуфалейский городской округ, Уфалейское лесничество, Маукское участковое лесничество, квартал 10 (выдел 42 (части выделов 2*, 3*))
2	Площадь объекта ± величина погрешности определения площади ($P \pm \text{дельта } P$)	2,8557 ± 0,2958 га
3	Иные характеристики объекта	-

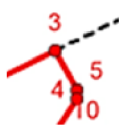
Раздел 2

Сведения о местоположении границ объекта					
1. Система координат МСК-74, зона 2					
2. Сведения о характерных точках границ объекта					
обозначение характер- ных точек границ	Координаты, м		метод определения координат характерной точки	средняя квадратичес- кая погрешность положения характерной точки (Mt), м	описание обозначения точки на местности (при наличии)
	X	Y			
Контур 1					
1	711787.46	2252831.98	картометрический	± 5	-
2	711806.20	2252835.66	картометрический	± 5	-
3	711831.41	2252872.63	картометрический	± 5	-
4	711871.00	2252848.42	картометрический	± 5	-
5	711889.35	2252852.03	картометрический	± 5	-
6	711913.94	2252856.88	картометрический	± 5	-
7	711937.48	2252882.79	картометрический	± 5	-
8	711950.25	2252884.38	картометрический	± 5	-
9	711952.78	2252888.37	картометрический	± 5	-

Раздел 4
 План границ участка
 Уфалейское лесничество, Маукское участковое лесничество, квартал 10
 Масштаб 1:10000



Условные обозначения:



- границы лесного участка, включаемого в границы земель, на которых расположены леса, расположенные в лесопарковых зонах с координатными точками

Текстовое описание местоположения границ лесных участков,
включаемых в границы земель, на которых расположены леса, расположенные
в лесопарковых зонах

Прохождение границы		Описание прохождения границы
от точки	до точки	
1	2	Уфалейское лесничество, Маукское участковое лесничество, на северо-восток по границе выдела 2 квартала 10
2	3	Уфалейское лесничество, Маукское участковое лесничество, на северо-восток по территории выдела 2 квартала 10
3	4	Уфалейское лесничество, Маукское участковое лесничество, на северо-запад по территории выдела 2 квартала 10
4	5	Уфалейское лесничество, Маукское участковое лесничество, на северо-восток по границе выдела 2 квартала 10
5	6	Уфалейское лесничество, Маукское участковое лесничество, на северо-восток по границе выдела 2 квартала 10
6	7	Уфалейское лесничество, Маукское участковое лесничество, на северо-восток по границе выделов 2, 3 квартала 10
7	8	Уфалейское лесничество, Маукское участковое лесничество, на север по границе выделов 2, 3 квартала 10
8	9	Уфалейское лесничество, Маукское участковое лесничество, на северо-восток по границе выделов 2, 3 квартала 10
9	10	Уфалейское лесничество, Маукское участковое лесничество, на северо-восток по границе выделов 2, 3 квартала 10
10	11	Уфалейское лесничество, Маукское участковое лесничество, на юго-восток по территории выдела 2 квартала 10
11	12	Уфалейское лесничество, Маукское участковое лесничество, на юг по границе выдела 2 квартала 10
12	13	Уфалейское лесничество, Маукское участковое лесничество, на юг по границе выдела 2 квартала 10
13	14	Уфалейское лесничество, Маукское участковое лесничество, на северо-запад по территории выдела 2 квартала 10
14	1	Уфалейское лесничество, Маукское участковое лесничество, на северо-запад по территории выдела 2 квартала 10