



ГЛАВНОЕ УПРАВЛЕНИЕ ЛЕСАМИ ЧЕЛЯБИНСКОЙ ОБЛАСТИ

П Р И К А З

от 19.11.2025 г.

г. Челябинск

№ 1194

Об утверждении проектной документации по изменению границ земель, на которых расположены леса, расположенные в лесопарковых зонах Миасского и Уфалейского лесничеств

В соответствии с Лесным кодексом Российской Федерации, Правилами изменения границ земель, на которых располагаются леса, указанные в пунктах 3 и 4 части 1 статьи 114 Лесного кодекса Российской Федерации, и определения функциональных зон в лесах, расположенных в лесопарковых зонах, утвержденных постановлением Правительства Российской Федерации от 21 декабря 2019 г. № 1755 «Об утверждении Правил изменения границ земель, на которых располагаются леса, указанные в пунктах 3 и 4 части 1 статьи 114 Лесного кодекса Российской Федерации, и определения функциональных зон в лесах, расположенных в лесопарковых зонах», Законом Челябинской области от 25.12.2008 г. № 342-ЗО «О регулировании лесных отношений в Челябинской области», учитывая обращение акционерного общества «АЗ «УРАЛ» от 11.06.2024 г. № АЗ-499, рассмотрев проектную документацию по изменению границ земель, на которых расположены леса, указанные в пункте 4 части 1 статьи 114 Лесного кодекса Российской Федерации, на территории Миасского и Уфалейского лесничеств Челябинской области

ПРИКАЗЫВАЮ:

1. Утвердить прилагаемую Проектную документацию по изменению границ земель, на которых расположены леса, указанные в пункте 4 части 1 статьи 114 Лесного кодекса Российской Федерации, на территории Миасского и Уфалейского лесничеств Челябинской области.

2. Исключить из границ земель, на которых расположены леса, расположенные в лесопарковых зонах, внесенные в данные государственного лесного реестра лесной участок Тургойского участкового лесничества Миасского лесничества в квартале 37 части выделов 4, 6, в квартале 45 части выделов 2, 9, 13, 15, в квартале 53 части выделов 1, 2, 7, 11, 17, 18, на площади 2,1987 гектаров.

3. Включить в границы земель, на которых расположены леса, расположенные в зеленых зонах, лесной участок Тургоякского участкового лесничества Миасского лесничества в квартале 37 части выделов 4, 6, в квартале 45 части выделов 2, 9, 13, 15, в квартале 53 части выделов 1, 2, 7, 11, 17, 18, на площади 2,1987 гектаров.

4. Исключить из границ земель, на которых расположены леса, расположенные в зеленых зонах, внесенные в данные государственного лесного реестра лесной участок расположенный в Уфалейском лесничестве, Маукском участковом лесничестве, в квартале 10 части выделов 2, 9, общей площадью 2,1987 гектаров;

5. Включить в границы земель, на которых расположены леса, расположенные в лесопарковых зонах, лесной участок Маукского участкового лесничества Уфалейского лесничества в квартале 10 часть выдела 2, 9, общей площадью 2,1987 гектаров.

6. Присвоить новую нумерацию сформированным выделам в Тургоякском участковом лесничестве Миасского лесничества:

- выдел 4 в квартале 37 разделить на выдела 4, 11, 12, 13, 14, 15;
- выдел 6 в квартале 37 разделить на выдела 6, 16;
- выдел 2 в квартале 45 разделить на выдела 2, 17, 18;
- выдел 9 в квартале 45 разделить на выдела 9, 19, 20, 26;
- выдел 13 в квартале 43 разделить на выдела 13, 21, 22, 23, 24;
- выдел 15 в квартале 45 разделить на выдела 15, 25;
- выдел 1 в квартале 53 разделить на выдела 1, 27;
- выдел 2 в квартале 53 разделить на выдела 2, 28, 29;
- выдел 7 в квартале 53 разделить на выдела 7, 30, 31;
- выдел 11 в квартале 53 разделить на выдела 11, 32;
- выдел 17 в квартале 53 разделить на выдела 17, 33, 34, 35, 36, 37;
- выдел 18 в квартале 53 разделить на выдела 18, 38.

7. Присвоить новую нумерацию сформированным выделам в Маукском участковом лесничестве Уфалейского лесничества:

- выдел 2 в квартале 10 разделить на выдела 2, 41.

8. Отделу государственного лесного реестра, земельных отношений и государственной экспертизы (Камалетдинов Д.З.) обеспечить:

- 1) информирование заявителя об издании настоящего приказа;
- 2) внесение соответствующей информации в государственный лесной реестр;
- 3) размещение настоящего приказа на официальном сайте Главного управления лесами Челябинской области.

9. Настоящий приказ вступает в силу со дня его подписания и подлежит официальному опубликованию.

10. Контроль за выполнением настоящего приказа оставляю за собой.

Начальник Главного управления



В.Н. Нигматуллин

УТВЕРЖДЕНА
приказом Главного управления
лесаами Челябинской области
от 19.11.2025 г. № 1194

Проектная документация
по изменению и установлению границ лесов, расположенных в лесопарковых
зонах на территории Миасского и Уфалейского лесничеств
Челябинской области

Проектная документация по изменению и установлению границ лесов, расположенных в лесопарковых зонах на территории Миасского и Уфалейского лесничеств Челябинской области (далее – документация) подготовлена по инициативе «Автомобильный завод «Урал».

Проектируемое изменение границ земель, на которых расположены леса, выполняющие функции защиты природных и иных объектов (леса, расположенные в лесопарковых зонах) Миасского лесничества и лесов, расположенных в зеленых зонах, на территории Уфалейского лесничества Челябинской области, на общей площади 2,1987 га, связано с необходимостью изменения категории защитных лесов, в целях строительства линейного объекта - «Трубопровод подземный от клубного отеля «Лазурный берег» до КНС в районе центра загородного отдыха им. Феди Горелова», расположенного в лесопарковых зонах на территории Тургоякского участкового лесничества, Миасского лесничества, в квартале 37 части выделов 4, 6, в квартале 45 части выделов 2, 9, 13, 15, в квартале 53 части выделов 1, 2, 7, 11, 17, 18, на площади 2,1987 га.

В соответствии с пунктом 5 статьи 114 Лесного кодекса изменение границ земель, на которых располагаются леса, выполняющие функции защиты природных и иных объектов (леса, расположенные в лесопарковых и зеленых зонах), которое может привести к уменьшению их площади, не допускается. В связи с этим в проектной документации отражены результаты проектирования границ земель, на которых расположены леса, выполняющие функции защиты природных и иных объектов (леса, расположенные в лесопарковых зонах) Челябинской области, учитывающие равноценную компенсацию исключаемого из этих зон лесных участков.

Проектная документация подготовлена в соответствии со статьей 82 Лесного кодекса Российской Федерации, постановлением Правительства Российской Федерации от 21 декабря 2019 г. № 1755 «Об утверждении Правил изменения границ земель, на которых располагаются леса, указанные в пунктах 3 и 4 части 1 статьи 114 Лесного кодекса Российской Федерации, и определения функциональных зон в лесах, расположенных в лесопарковых зонах» (далее – Правила).

Глава 1. Сведения о границах населенных пунктов и муниципальных образований, на территории которых осуществляется изменение границ земель, на которых расположены леса в лесопарковых зонах

Лесной участок, исключаемый из границ земель, на которых расположены леса, расположенные в лесопарковых зонах, располагается в пределах Миасского городского округа Челябинской области.

Челябинская область – субъект Российской Федерации, входит в состав Уральского федерального округа, является частью Уральского экономического района. Административный центр – город Челябинск. Граничит на севере со Свердловской областью, на востоке с Курганской областью, на юге с Оренбургской областью, на западе с Республикой Башкортостан. На юго-востоке проходит государственная граница Российской Федерации с Республикой Казахстан. В состав Челябинской области входит 16 городских округов и 27 муниципальных районов.

Миасский городской округ с административным центром в городе Миасс граничит на западе со Златоустовским городским округом, на севере – с Карабашским городским округом, на северо-востоке – с Аргаяшским и Чебаркульским муниципальными округами, на востоке – Чебаркульским городским округом, а на юге – с Республикой Башкортостан. В состав городского округа входят 29 населённых пунктов, в том числе 1 город, 22 поселка и 6 сёл.

Миасское лесничество расположено в центральной части Челябинской области на территории административного района г. Миасс.

В состав лесничества входят 4 участковых лесничества: Миасское, Новоандреевское, Сыростанское, Тургоякское.

Равноценный лесной участок, выбранный в качестве компенсационного для включения в границы земель, на которых расположены леса, расположенные в лесопарковых зонах, подобран на территории Верхнеуфалейского городского округа, с юго-восточной стороны примыкая к границе поселка Черемшанка Верхнеуфалейского городского округа.

Верхнеуфалейский городской округ с административным центром – город Верхний Уфалей находится в северной части Челябинской области, граничит на севере со Свердловской областью, на востоке со Снежинским городским округом и Каслинским муниципальным районом, на юго-востоке с Кыштымским городским округом, на юге и западе с Нязепетровским муниципальным округом. Верхнеуфалейский городской округ включает в себя 14 сельских поселений.

Уфалейское лесничество расположено на территории 3-х административных районов: Нязепетровского, Каслинского и Верхнеуфалейского. Лесничество состоит из 5 участковых лесничеств: Ушатовское, Маукское, Верхне-Уфалейское, Нижне-Уфалейское, Иткульское.

Глава 2. Сведения из государственного лесного реестра о правах пользования лесным участком, включаемым в изменяемые границы земель, на которых расположены леса в лесопарковых зонах

С учетом особенностей правового режима в Уфалейском лесничестве выделены следующие категории защитных лесов:

1. Леса, расположенные на особо охраняемых природных территориях.
2. Леса, расположенные в водоохраных зонах.
3. Леса, выполняющие функции защиты природных и иных объектов:
 - а) леса, расположенные в первом и втором поясах зон санитарной охраны источников питьевого и хозяйственно-бытового водоснабжения;
 - б) леса, расположенные в защитных полосах лесов;
 - в) леса, расположенные в зеленых зонах;
 - г) леса, расположенные в лесопарковых зонах.
4. Ценные леса:
 - а) противозерозионные леса;
 - б) леса, имеющие научное или историко-культурное значение;
 - в) запретные полосы лесов, расположенные вдоль водных объектов;
 - г) нерестоохранные полосы лесов.

В соответствии с существующим делением лесов Уфалейского лесничества Челябинской области, по указанным категориям защитных лесов, представляется возможным компенсировать площадь исключаемых лесных участков включением в границы земель, на которых расположены леса, выполняющие функции защиты природных и иных объектов (леса, расположенные в лесопарковых зонах) лесного участка из другой категории защитных лесов.

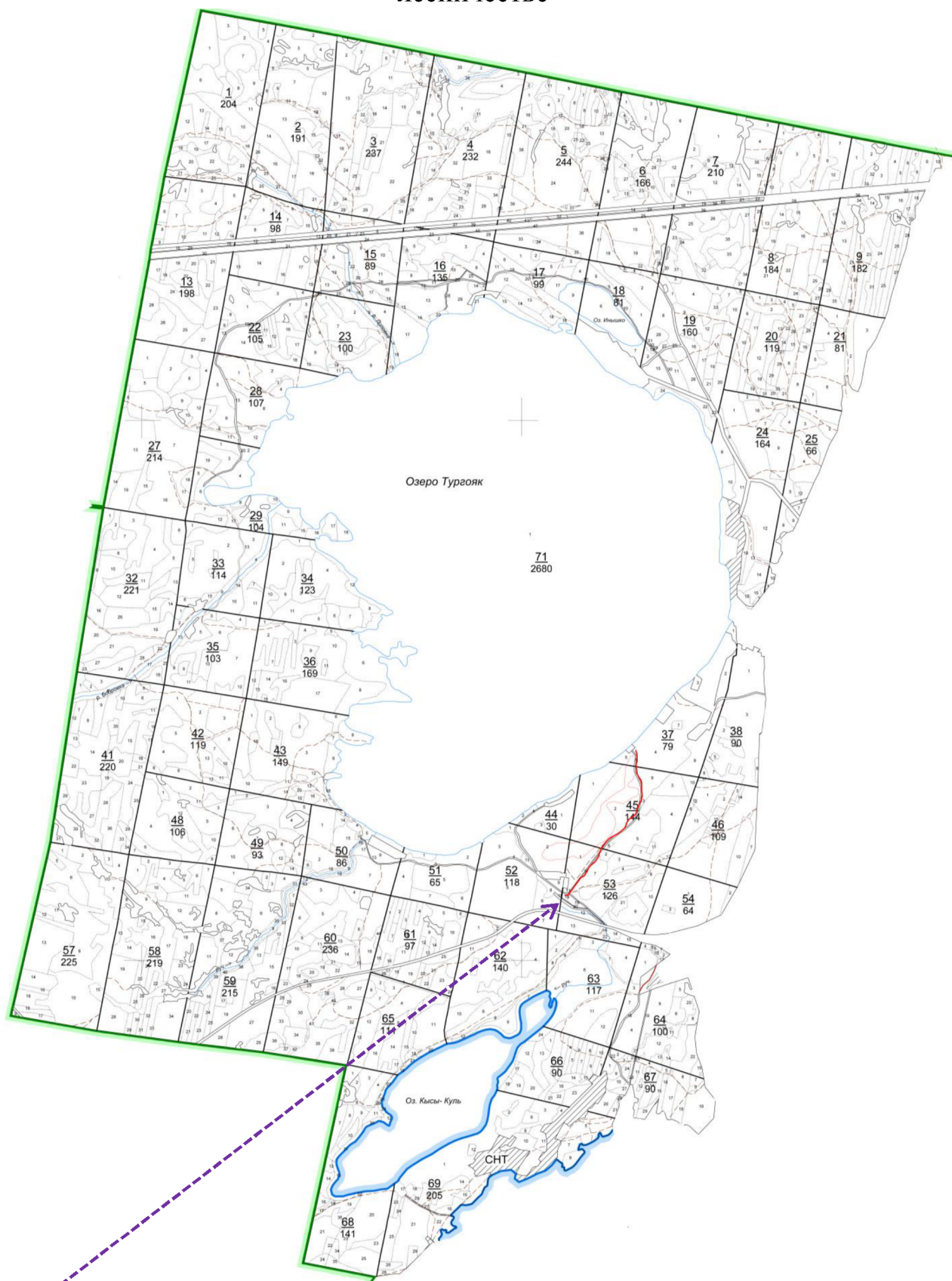
Согласно Правилам в случае изменения границ земель, на которых расположены леса, расположенные в лесопарковых зонах, площадь исключаемых лесных участков компенсируется включением в границы этих зон лесных участков, площадь которых не меньше площади исключаемых лесных участков и которые расположены на территории того же лесничества, либо на территории ближайших лесничеств.


В результате сравнительного анализа возможных вариантов равноценных лесных участков, с учетом их местоположения, площади и других требований к выбору участка для компенсации лесов, расположенных в лесопарковых зонах, в качестве оптимального выбран лесной участок, расположенный в границах Уфалейского лесничества. В изменяемые границы земель, на которых расположены леса, расположенные в лесопарковых зонах, включаются части выделов 2, 9 квартала 10 Маукского участкового лесничества Уфалейского лесничества Челябинской области, общей площадью 2,1987 га.

Участок для компенсации был подобран с учетом того, что площадь включаемых земель должна находиться на территории того же лесничества, либо на территории ближайших лесничеств, с учетом зон планируемого освоения лесов и территориального планирования.

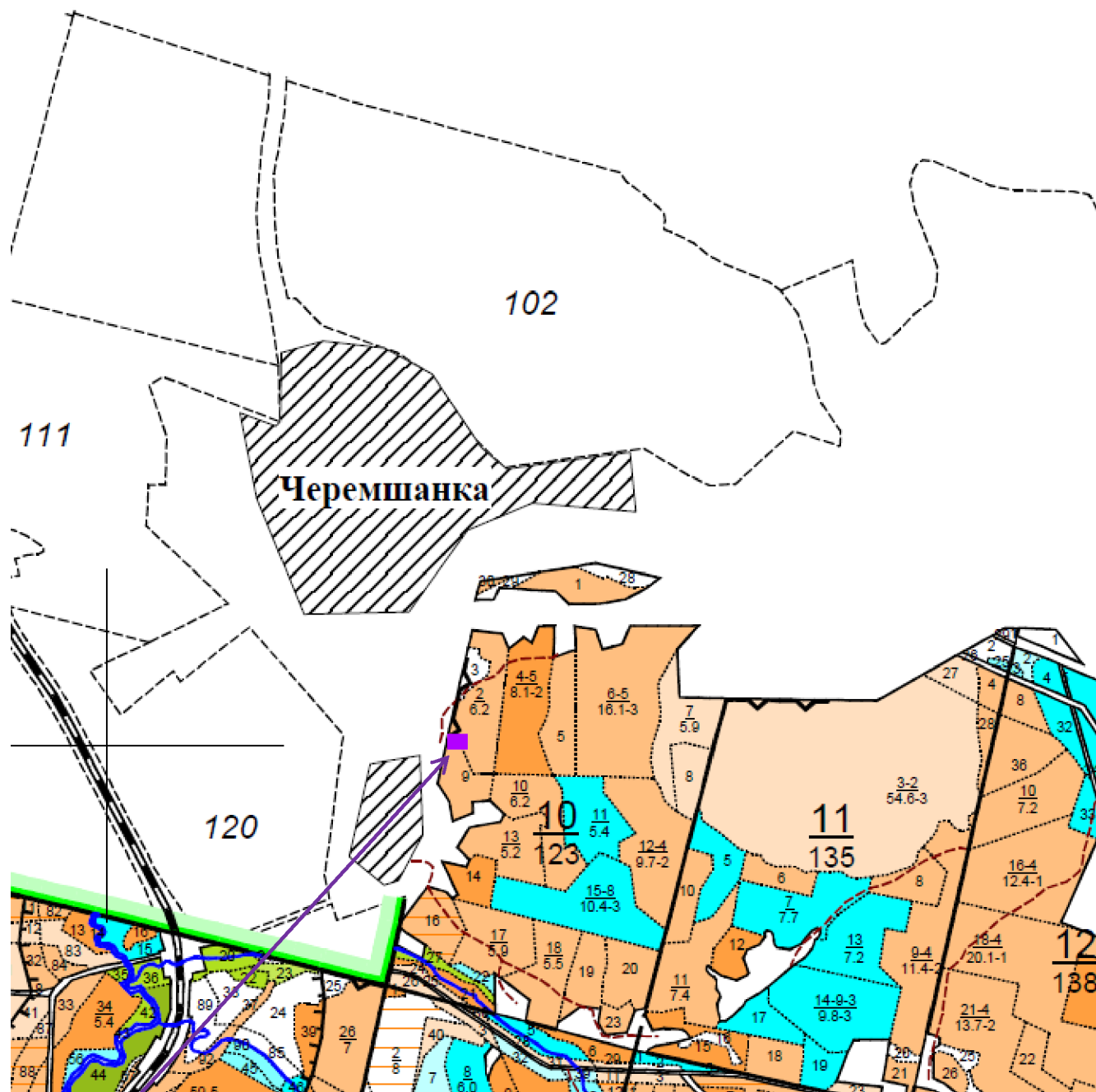
Лесной участок, включаемый в изменяемые границы земель, на которых расположены леса, расположенные в лесопарковых зонах, обременен договором аренды № 321 от 24.11.2008 г. для заготовки древесины ООО «Уфалейлес».

Карты (схемы) лесов, расположенных в лесопарковых зонах, содержащие описание местоположения изменяемых границ земель, на которых расположены такие леса в Миасском лесничестве в Тургойском участковом лесничестве



 - граница лесного участка, рассматриваемого к исключению из состава лесов, расположенных в лесопарковых зонах

Карты (схемы) лесов, расположенных в зеленых зонах, содержащие описание местоположения изменяемых границ земель, на которых расположены такие леса в Уфалейском лесничестве в Маукском участковом лесничестве



— граница лесного участка, рассматриваемого ко включению в состав лесов, расположенных в лесопарковых зонах

Глава 3. Выписка из государственного лесного реестра, содержащая площадь и перечень границ (лесных кварталов, лесотаксационных выделов, частей лесотаксационных выделов) лесных участков, исключаемых из границ и включаемых в границы земель, на которых расположены леса в лесопарковых зонах, а также сведения о лесистости района

Лесные участки, проектируемые к исключению из границ земель, на которых расположены леса, расположенные в лесопарковых зонах, испрашиваемые в целях строительства линейного объекта, расположены на территории Миасского лесничества на общей площади 2,1987 га.

Согласно сведениям из государственного лесного реестра, участки относятся к категории защитных лесов - леса, выполняющие функции защиты природных и иных объектов (леса, расположенные в лесопарковых зонах). Участок расположен в границах Миасского городского округа, лесистость которого составляет 67,2%.

В связи с изменением границ земель, на которых расположены леса в лесопарковых зонах, при проектировании было проведено деление выделов с присвоением последующих порядковых номеров вновь образованным выделам. Ведомость деления выделов приведена ниже.

Сведения о местоположении и площади лесного участка, исключаемого из границ земель, на которых расположены леса в лесопарковых зонах

Существующее деление лесов				Проектируемое деление лесов		
квартал	выдел	площадь, га	категория защитных лесов	выдел	площадь, га	категория защитных лесов
37	4	47,8	леса, расположенные в лесопарковых зонах	4	47,6399	леса, расположенные в лесопарковых зонах
				11	0,0002	леса, расположенные в зеленых зонах
				12	0,0507	леса, расположенные в зеленых зонах
				13	0,0919	леса, расположенные в зеленых зонах
				14	0,0071	леса, расположенные в лесопарковых зонах
				15	0,0102	леса, расположенные в лесопарковых зонах
37	6	0,2	леса, расположенные в лесопарковых зонах	6	0,1811	леса, расположенные в лесопарковых зонах
				16	0,0189	леса, расположенные в зеленых зонах
45	2	48,1	леса, расположенные в лесопарковых зонах	2	47,6204	леса, расположенные в лесопарковых зонах
				17	0,2491	леса, расположенные в зеленых зонах
				18	0,2305	леса, расположенные в лесопарковых зонах

45	9	9,7	леса, расположенные в лесопарковых зонах	9	8,5526	леса, расположенные в лесопарковых зонах
				19	0,5278	леса, расположенные в зеленых зонах
				20	0,4953	леса, расположенные в лесопарковых зонах
				26	0,1243	леса, расположенные в лесопарковых зонах
45	13	1,8	леса, расположенные в лесопарковых зонах	13	0,7192	леса, расположенные в лесопарковых зонах
				21	0,4842	леса, расположенные в зеленых зонах
				22	0,3433	леса, расположенные в лесопарковых зонах
				23	0,1300	леса, расположенные в лесопарковых зонах
				24	0,1233	леса, расположенные в лесопарковых зонах
45	15	0,4	леса, расположенные в лесопарковых зонах	15	0,3960	леса, расположенные в лесопарковых зонах
				25	0,0040	леса, расположенные в зеленых зонах
53	1	14,5	леса, расположенные в лесопарковых зонах	1	14,4918	леса, расположенные в лесопарковых зонах
				27	0,0082	леса, расположенные в зеленых зонах
53	2	1,9	леса, расположенные в лесопарковых зонах	2	1,8035	леса, расположенные в лесопарковых зонах
				28	0,0530	леса, расположенные в зеленых зонах
				29	0,0435	леса, расположенные в лесопарковых зонах
53	7	9,0	леса, расположенные в лесопарковых зонах	7	8,2904	леса, расположенные в лесопарковых зонах
				30	0,3543	леса, расположенные в зеленых зонах
				31	0,3553	леса, расположенные в лесопарковых зонах
53	11	0,3	леса, расположенные в лесопарковых зонах	11	0,2941	леса, расположенные в лесопарковых зонах
				32	0,0059	леса, расположенные в зеленых зонах
53	17	2,1	леса, расположенные в лесопарковых зонах	17	0,8081	леса, расположенные в лесопарковых зонах
				33	0,3085	леса, расположенные в зеленых зонах
				34	0,0212	леса, расположенные в лесопарковых зонах
				35	0,0359	леса, расположенные в лесопарковых зонах
				36	0,1096	леса, расположенные в

				37	0,8167	лесопарковых зонах леса, расположенные в лесопарковых зонах
53	18	0,6	леса, расположенные в лесопарковых зонах	18	0,5580	леса, расположенные в лесопарковых зонах
				38	0,0420	леса, расположенные в зеленых зонах

Выбор лесного участка, включаемого в границы земель, на которых расположены леса в лесопарковых зонах, основывался на количественных и качественных характеристиках лесных участков Уфалейского лесничества, а также их пространственном местоположении и правовом режиме. В результате проведенного анализа был выбран оптимальный вариант.

Лесной участок, включаемый в границы земель, на которых расположены леса в лесопарковых зонах, расположен в границах Маукского участкового лесничества Уфалейского лесничества Челябинской области в квартале 10 части выделов 2, 9, общей площадью 2,1987 га. По сведениям государственного лесного реестра и лесохозяйственного регламента Уфалейского лесничества участок относится к защитным лесам, категории защитных лесов – леса, выполняющие функции защиты природных и иных объектов (леса, расположенные в зеленых зонах).

Средняя лесистость Верхнеуфалейского городского округа – 78,4%.

Таким образом, лесной участок сможет использоваться в целях организации отдыха населения, сохранения санитарно-гигиенической, оздоровительной функций и эстетической ценности природных ландшафтов.

Сведения о местоположении и площади лесного участка, включаемого в границы земель, на которых расположены леса в лесопарковых зонах

Существующее разделение лесов				Проектируемое разделение лесов		
квартал	выдел	площадь, га	категория защитных лесов	выдел	площадь, га	категория защитных лесов
10	2	6,2	леса, расположенные в зеленых зонах	2	5,2122	леса, расположенные в зеленых зонах
				41	0,9878	леса, расположенные в лесопарковых зонах
10	9	1,2109	леса, расположенные в зеленых зонах	9	1,2109	леса, расположенные в лесопарковых зонах

Глава 4. Функциональное зонирование земель, на которых расположены леса, расположенные в лесопарковых зонах

В соответствии с Правилами одновременно с изменением границ земель, на которых расположены леса в лесопарковых и зеленых зонах, определяются следующие функциональные зоны в лесах, расположенных в лесопарковой зоне:

- зона активного отдыха;

- прогулочная зона;
- зона фаунистического покоя;
- восстановительная зона.

Функциональные зоны в лесах, расположенных в лесопарковой зоне, определяются в целях дифференциации режима использования, охраны, защиты и воспроизводства лесов, расположенных в лесопарковых зонах, а также для сохранения мест обитания фауны и восстановления нарушенных природных ландшафтов.

Зона активного отдыха определяется в местах лесов, расположенных в лесопарковой зоне, с единовременной посещаемостью 20 и более человек на 1 гектар в целях их благоустройства и формирования эстетически ценных природных ландшафтов повышенной устойчивости (подбираются живописные лесные участки площадью не менее 5 гектаров, приуроченные к водоемам, с хорошей транспортной доступностью и благоприятными санитарно-гигиеническими условиями, удаленные от источников загрязнения водоемов, сильных шумов). Площадь зоны активного отдыха занимает до 30 процентов площади лесов, расположенных в лесопарковой зоне.

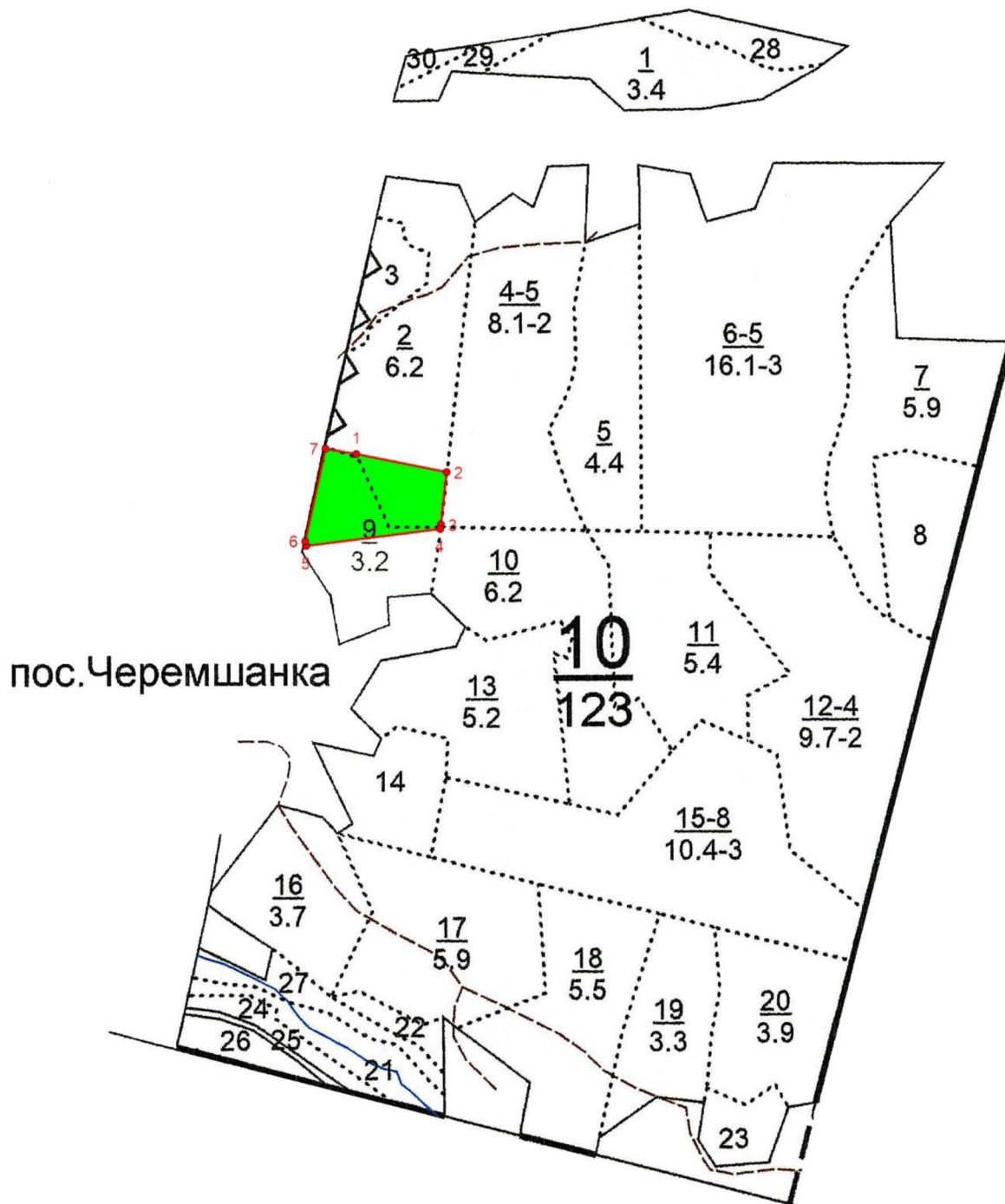
Прогулочная зона определяется в местах лесов, расположенных в лесопарковой зоне, для организации индивидуальных и групповых прогулок, туристских маршрутов, заготовки и сбора в установленном порядке пищевых и недревесных лесных ресурсов. Площадь прогулочной зоны может составлять более 70 процентов площади лесопарковой зоны. Максимальная единовременная посещаемость прогулочной зоны составляет 5 - 20 человек на 1 гектар.

Зона фаунистического покоя определяется в местах лесов, расположенных в лесопарковой зоне, в целях создания условий для обитания и размножения диких птиц и зверей.

Восстановительная зона определяется в местах лесов, расположенных в лесопарковой зоне, где произошли гибель лесных насаждений либо существенное снижение их устойчивости и требуется длительное (в течение не менее 10 лет) осуществление комплекса мероприятий по воспроизводству лесов.

Так как, лесным планом Челябинской области основным приоритетным видом использования лесов земель, на которых расположены леса, выполняющие функции защиты природных и иных объектов (леса, расположенные в лесопарковых зонах) определено осуществление рекреационной деятельности, то на проектируемом лесном участке выделяется функциональная зона – прогулочная зона.

Схема функциональных зон в лесах, расположенных в лесопарковой зоне, определенных в изменяемых границах земель, на которых расположены леса в лесопарковых зонах Уфалейского лесничества Маукского участкового лесничества в квартале 10



Масштаб 1:10 000

Условные обозначения:



функциональная зона – прогулочная зона

Глава 5. Документы, содержащие сведения о необходимости изменения границ земель, на которых расположены леса в лесопарковых зонах, а также обоснование их площади и местоположения

Проектная документация разработана в рамках формирования энергетического коридора для подземного трубопровода системы водоснабжения «Трубопровод подземный от клубного отеля «Лазурный берег» до КНС в районе центра загородного отдыха им. Феди Горелова».

Территория работ свободна от построек, и проходит вдоль локального проезда с асфальтобетонным покрытием. Вдоль всего проезда проходит воздушная ЛЭП. Абсолютные отметки поверхности изменяются от 326.54 м до 381.60 м.

Учитывая, что линейный объект проходит по лесным участкам, расположенным в лесопарковых зонах Миасского лесничества Тургоякского участкового лесничества в квартале 37 части выделов 4, 6, в квартале 45 части выделов 2, 9, 13, 15, в квартале 53 части выделов 1, 2, 7, 11, 17, 18, на общей площади 2,1987 га, необходимо внести изменения в категории защитных лесов, в целях строительства подземного трубопровода.

Согласно п. 17 Правил в случае изменения земель, на которых расположены леса, расположенных в лесопарковых зонах, площадь исключаемых лесных участков компенсируется включением в границы этих зон лесных участков, площадь которых не меньше площади исключаемых лесных участков и которые расположены на территории того же лесничества, либо на территории ближайших лесничеств.

В результате сравнительного анализа возможных вариантов компенсационных лесных участков, с учетом их местоположения, площади и других требований к выбору участка, в качестве оптимального выбран лесной участок, расположенный в Уфалейском лесничестве, Маукском участковом лесничестве, в квартале 10 части выдела 2, 9, общей площадью – 2,1987 га, который в полной мере компенсирует уменьшение площади лесов, расположенных в лесопарковых зонах, и отвечает функциональному назначению лесов, расположенных в лесопарковых зонах по эстетическим показателям природного ландшафта, сохранению санитарно-гигиенических и оздоровительных функций и обладает необходимыми качествами для использования его в рекреационных целях.

Таким образом, перевод испрашиваемого лесного участка из защитных лесов (леса, расположенные в лесопарковых зонах) в защитные леса (леса, расположенные в зеленых зонах) за счет компенсации выбранного варианта лесного участка, равной площади, позволит сохранить общую площадь защитных лесов и оформить лесной участок в целях размещения проектируемого линейного объекта, а также сооружений, являющихся его неотъемлемой технологической частью.

Глава 6. Текстовое и графическое описание местоположения границ лесных участков, исключаемых из границ и включаемых в границы земель, на которых расположены леса в лесопарковых зонах, включающее в себя перечень координат характерных точек границ таких земель в системе координат, установленной для ведения Единого государственного реестра недвижимости

Изменение границ земель, на которых расположены леса в лесопарковых зонах, производится на территории Миасского и Уфалейского лесничеств Челябинской области.

Сведения о лесном участке, исключаемом из границ земель, на которых расположены леса в лесопарковых зонах

№ п/п	Характеристика объекта	Описание характеристик
1	Местоположение объекта	Челябинская область, Миасский городской округ, Миасское лесничество, Тургоякское участковое лесничество, квартал 37 выделы 11-13, 16, квартал 45 выделы 17, 19, 21, 25, квартал 53 выделы 27, 28, 30, 32, 33, 38
2	Площадь объекта \pm величина погрешности определения площади ($P \pm \delta P$)	2,1987 \pm 0,2595 га
3	Иные характеристики объекта	-

Сведения о местоположении границ лесного участка, исключаемого из границ земель, на которых расположены леса в лесопарковых зонах

1. Система координат МСК-74, зона 2					
2. Сведения о характерных точках границ объекта					
:3У1 (1)					
1	601771.59	2239244.28	картометрический	± 5	-
2	601781.51	2239246.47	картометрический	± 5	-
3	601781.46	2239269.57	картометрический	± 5	-
4	601787.56	2239283.27	картометрический	± 5	-
5	601791.24	2239293.47	картометрический	± 5	-
6	601798.10	2239297.70	картометрический	± 5	-
7	601802.45	2239290.12	картометрический	± 5	-
8	601810.65	2239290.93	картометрический	± 5	-
9	601803.28	2239303.27	картометрический	± 5	-
10	601835.17	2239322.05	картометрический	± 5	-
11	601866.28	2239341.07	картометрический	± 5	-
12	601896.20	2239358.55	картометрический	± 5	-
13	601903.57	2239363.37	картометрический	± 5	-

14	601926.56	2239382.08	картометрический	± 5	-
15	601959.71	2239410.14	картометрический	± 5	-
16	602006.65	2239446.92	картометрический	± 5	-
17	602023.55	2239477.18	картометрический	± 5	-
18	602044.27	2239493.31	картометрический	± 5	-
19	602053.69	2239499.56	картометрический	± 5	-
20	602066.59	2239507.49	картометрический	± 5	-
21	602084.90	2239516.34	картометрический	± 5	-
22	602110.42	2239527.39	картометрический	± 5	-
23	602116.86	2239531.37	картометрический	± 5	-
24	602125.55	2239537.51	картометрический	± 5	-
25	602137.57	2239548.30	картометрический	± 5	-
26	602163.40	2239577.59	картометрический	± 5	-
27	602173.85	2239587.31	картометрический	± 5	-
28	602190.89	2239599.64	картометрический	± 5	-
29	602203.02	2239607.44	картометрический	± 5	-
30	602220.39	2239620.15	картометрический	± 5	-
31	602230.02	2239628.40	картометрический	± 5	-
32	602252.92	2239649.06	картометрический	± 5	-
33	602264.97	2239658.30	картометрический	± 5	-
34	602274.07	2239664.41	картометрический	± 5	-
35	602312.84	2239669.70	картометрический	± 5	-
36	602329.88	2239679.41	картометрический	± 5	-
37	602395.66	2239715.58	картометрический	± 5	-
38	602414.23	2239726.87	картометрический	± 5	-
39	602435.88	2239742.45	картометрический	± 5	-
40	602461.23	2239765.26	картометрический	± 5	-
41	602469.83	2239773.72	картометрический	± 5	-
42	602478.38	2239784.38	картометрический	± 5	-
43	602484.89	2239794.75	картометрический	± 5	-
44	602509.37	2239837.21	картометрический	± 5	-
45	602524.15	2239859.18	картометрический	± 5	-
46	602540.24	2239880.51	картометрический	± 5	-
47	602556.04	2239899.34	картометрический	± 5	-
48	602566.22	2239911.66	картометрический	± 5	-
49	602581.91	2239932.07	картометрический	± 5	-
50	602596.99	2239952.39	картометрический	± 5	-
51	602601.35	2239958.89	картометрический	± 5	-
52	602613.20	2239976.06	картометрический	± 5	-
53	602622.77	2239985.95	картометрический	± 5	-
54	602631.01	2239991.60	картометрический	± 5	-

55	602640.73	2239997.19	картометрический	± 5	-
56	602656.79	2240005.08	картометрический	± 5	-
57	602672.55	2240011.35	картометрический	± 5	-
58	602718.30	2240025.83	картометрический	± 5	-
59	602727.73	2240029.34	картометрический	± 5	-
60	602736.73	2240033.54	картометрический	± 5	-
61	602744.11	2240037.53	картометрический	± 5	-
62	602751.20	2240043.20	картометрический	± 5	-
63	602759.41	2240052.06	картометрический	± 5	-
64	602780.56	2240084.42	картометрический	± 5	-
65	602791.28	2240095.97	картометрический	± 5	-
66	602796.50	2240100.26	картометрический	± 5	-
67	602802.39	2240104.03	картометрический	± 5	-
68	602810.10	2240108.08	картометрический	± 5	-
69	602828.06	2240128.81	картометрический	± 5	-
70	602895.63	2240147.60	картометрический	± 5	-
71	602931.56	2240159.58	картометрический	± 5	-
72	602944.81	2240164.33	картометрический	± 5	-
73	602953.79	2240167.86	картометрический	± 5	-
74	602977.20	2240179.17	картометрический	± 5	-
75	602999.66	2240187.38	картометрический	± 5	-
76	603012.69	2240190.49	картометрический	± 5	-
77	603024.84	2240191.64	картометрический	± 5	-
78	603046.92	2240191.02	картометрический	± 5	-
79	603063.69	2240189.03	картометрический	± 5	-
80	603074.89	2240186.36	картометрический	± 5	-
81	603087.33	2240182.26	картометрический	± 5	-
82	603098.79	2240177.61	картометрический	± 5	-
83	603107.12	2240175.24	картометрический	± 5	-
84	603114.08	2240174.04	картометрический	± 5	-
85	603121.28	2240174.66	картометрический	± 5	-
86	603137.08	2240175.85	картометрический	± 5	-
87	603166.69	2240182.76	картометрический	± 5	-
88	603175.76	2240184.12	картометрический	± 5	-
89	603187.56	2240183.66	картометрический	± 5	-
90	603196.69	2240181.43	картометрический	± 5	-
91	603207.19	2240177.09	картометрический	± 5	-
92	603228.19	2240165.10	картометрический	± 5	-
93	603235.30	2240159.97	картометрический	± 5	-
94	603245.52	2240150.24	картометрический	± 5	-
95	603262.99	2240130.67	картометрический	± 5	-

96	603270.10	2240124.66	картометрический	± 5	-
97	603276.56	2240120.29	картометрический	± 5	-
98	603293.75	2240114.92	картометрический	± 5	-
99	603314.00	2240111.74	картометрический	± 5	-
100	603334.37	2240106.48	картометрический	± 5	-
101	603372.18	2240093.53	картометрический	± 5	-
102	603383.07	2240091.45	картометрический	± 5	-
103	603393.22	2240090.86	картометрический	± 5	-
104	603395.74	2240091.00	картометрический	± 5	-
105	603394.55	2240100.84	картометрический	± 5	-
106	603393.50	2240100.84	картометрический	± 5	-
107	603384.79	2240101.31	картометрический	± 5	-
108	603374.56	2240103.25	картометрический	± 5	-
109	603337.18	2240116.05	картометрический	± 5	-
110	603316.36	2240121.46	картометрический	± 5	-
111	603296.12	2240124.64	картометрический	± 5	-
112	603281.63	2240128.91	картометрический	± 5	-
113	603276.33	2240132.48	картометрический	± 5	-
114	603270.26	2240137.54	картометрический	± 5	-
115	603252.92	2240156.96	картометрический	± 5	-
116	603241.09	2240168.12	картометрический	± 5	-
117	603233.42	2240173.62	картометрический	± 5	-
118	603211.78	2240185.98	картометрический	± 5	-
119	603199.88	2240190.91	картометрический	± 5	-
120	603188.63	2240193.60	картометрический	± 5	-
121	603175.32	2240194.11	картометрический	± 5	-
122	603165.26	2240192.66	картометрический	± 5	-
123	603134.86	2240185.60	картометрический	± 5	-
124	603121.96	2240184.14	картометрический	± 5	-
125	603114.24	2240184.03	картометрический	± 5	-
126	603108.67	2240185.12	картометрический	± 5	-
127	603101.14	2240187.33	картометрический	± 5	-
128	603090.00	2240191.90	картометрический	± 5	-
129	603077.96	2240195.87	картометрический	± 5	-
130	603065.11	2240198.93	картометрический	± 5	-
131	603047.60	2240200.99	картометрический	± 5	-
132	603024.63	2240201.62	картометрический	± 5	-
133	603010.13	2240200.16	картометрический	± 5	-
134	602997.10	2240197.05	картометрический	± 5	-
135	602973.60	2240188.51	картометрический	± 5	-
136	602949.71	2240176.99	картометрический	± 5	-

137	602941.82	2240173.87	картометрический	± 5	-
138	602928.57	2240169.13	картометрический	± 5	-
139	602824.40	2240138.11	картометрический	± 5	-
140	602805.21	2240116.79	картометрический	± 5	-
141	602797.24	2240112.60	картометрический	± 5	-
142	602790.39	2240108.18	картометрический	± 5	-
143	602784.65	2240103.46	картометрический	± 5	-
144	602772.24	2240089.98	картометрический	± 5	-
145	602751.25	2240057.84	картометрический	± 5	-
146	602744.42	2240050.55	картометрический	± 5	-
147	602738.66	2240045.66	картометрический	± 5	-
148	602731.84	2240042.26	картометрический	± 5	-
149	602723.90	2240038.58	картометрический	± 5	-
150	602715.02	2240035.46	картометрический	± 5	-
151	602668.69	2240020.54	картометрический	± 5	-
152	602652.86	2240014.28	картометрический	± 5	-
153	602635.83	2240005.90	картометрический	± 5	-
154	602625.33	2239999.83	картометрический	± 5	-
155	602616.47	2239993.72	картометрический	± 5	-
156	602605.16	2239982.01	картометрический	± 5	-
157	602593.32	2239964.84	картометрический	± 5	-
158	602588.95	2239958.34	картометрический	± 5	-
159	602573.87	2239938.02	картометрический	± 5	-
160	602558.18	2239917.61	картометрический	± 5	-
161	602548.00	2239905.29	картометрический	± 5	-
162	602532.20	2239886.45	картометрический	± 5	-
163	602515.78	2239864.66	картометрический	± 5	-
164	602501.00	2239842.68	картометрический	± 5	-
165	602476.25	2239799.78	картометрический	± 5	-
166	602470.44	2239790.36	картометрический	± 5	-
167	602462.34	2239780.35	картометрический	± 5	-
168	602454.54	2239772.69	картометрический	± 5	-
169	602429.19	2239749.88	картометрический	± 5	-
170	602408.61	2239735.14	картометрический	± 5	-
171	602390.75	2239724.29	картометрический	± 5	-
172	602324.96	2239688.12	картометрический	± 5	-
173	602307.93	2239678.41	картометрический	± 5	-
174	602268.75	2239672.88	картометрический	± 5	-
175	602259.65	2239666.77	картометрический	± 5	-
176	602246.29	2239656.54	картометрический	± 5	-
177	602223.39	2239635.89	картометрический	± 5	-

178	602214.50	2239628.23	картометрический	± 5	-
179	602197.13	2239615.53	картометрический	± 5	-
180	602167.94	2239595.37	картометрический	± 5	-
181	602156.49	2239584.81	картометрический	± 5	-
182	602130.52	2239555.52	картометрический	± 5	-
183	602119.89	2239545.76	картометрический	± 5	-
184	602105.48	2239536.08	картометрический	± 5	-
185	602080.43	2239525.28	картометрический	± 5	-
186	602061.65	2239516.19	картометрический	± 5	-
187	602047.88	2239507.70	картометрический	± 5	-
188	602037.96	2239501.07	картометрический	± 5	-
189	602017.65	2239485.53	картометрический	± 5	-
190	602000.21	2239454.58	картометрический	± 5	-
191	601953.28	2239417.80	картометрический	± 5	-
192	601919.87	2239389.51	картометрический	± 5	-
193	601897.90	2239371.61	картометрический	± 5	-
194	601890.53	2239366.78	картометрический	± 5	-
195	601861.22	2239349.69	картометрический	± 5	-
196	601829.50	2239330.28	картометрический	± 5	-
197	601797.11	2239311.90	картометрический	± 5	-
198	601791.60	2239305.60	картометрический	± 5	-
199	601784.72	2239301.06	картометрический	± 5	-
200	601779.41	2239289.49	картометрический	± 5	-
201	601782.19	2239275.83	картометрический	± 5	-
202	601772.99	2239274.25	картометрический	± 5	-
203	601771.52	2239270.69	картометрический	± 5	-
1	601771.59	2239244.28	картометрический	± 5	-
:ЗУ1 (2)					
202	601772.99	2239274.25	Картометрический	± 5	-
201	601782.19	2239275.83	Картометрический	± 5	-
200	601779.41	2239289.49	Картометрический	± 5	-
204	601778.30	2239287.07	Картометрический	± 5	-
202	601772.99	2239274.25	Картометрический	± 5	-
:ЗУ1 (3)					
205	603617.52	2240089.26	Картометрический	± 5	-
206	603618.35	2240090.98	Картометрический	± 5	-
207	603617.35	2240091.41	Картометрический	± 5	-
208	603617.01	2240089.55	Картометрический	± 5	-
205	603617.52	2240089.26	Картометрический	± 5	-
:ЗУ1 (4)					
212	603535.06	2240088.74	Картометрический	± 5	-

213	603526.25	2240093.86	Картометрический	± 5	-
214	603482.65	2240102.34	Картометрический	± 5	-
215	603471.11	2240103.57	Картометрический	± 5	-
216	603458.91	2240101.30	Картометрический	± 5	-
217	603458.56	2240102.71	Картометрический	± 5	-
218	603457.87	2240102.61	Картометрический	± 5	-
219	603443.84	2240099.47	Картометрический	± 5	-
220	603437.03	2240097.43	Картометрический	± 5	-
221	603429.06	2240095.55	Картометрический	± 5	-
222	603421.72	2240097.88	Картометрический	± 5	-
223	603410.97	2240100.78	Картометрический	± 5	-
105	603394.55	2240100.84	Картометрический	± 5	-
104	603395.74	2240091.00	Картометрический	± 5	-
224	603406.92	2240091.63	Картометрический	± 5	-
225	603429.46	2240085.56	Картометрический	± 5	-
226	603439.23	2240087.68	Картометрический	± 5	-
227	603446.03	2240089.71	Картометрический	± 5	-
228	603460.17	2240092.85	Картометрический	± 5	-
229	603474.46	2240094.90	Картометрический	± 5	-
230	603478.41	2240094.62	Картометрический	± 5	-
231	603507.91	2240090.73	Картометрический	± 5	-
212	603535.06	2240088.74	Картометрический	± 5	-
:ЗУ1 (5)					
232	603613.39	2240080.30	Картометрический	± 5	-
233	603608.51	2240081.50	Картометрический	± 5	-
234	603551.35	2240099.55	Картометрический	± 5	-
235	603528.85	2240097.20	Картометрический	± 5	-
236	603543.70	2240089.19	Картометрический	± 5	-
237	603562.46	2240090.22	Картометрический	± 5	-
238	603603.24	2240077.87	Картометрический	± 5	-
239	603611.29	2240075.58	Картометрический	± 5	-
232	603613.39	2240080.30	Картометрический	± 5	-

План границ участка
Миасское лесничество, Тургоякское участковое лесничество
квартал 53

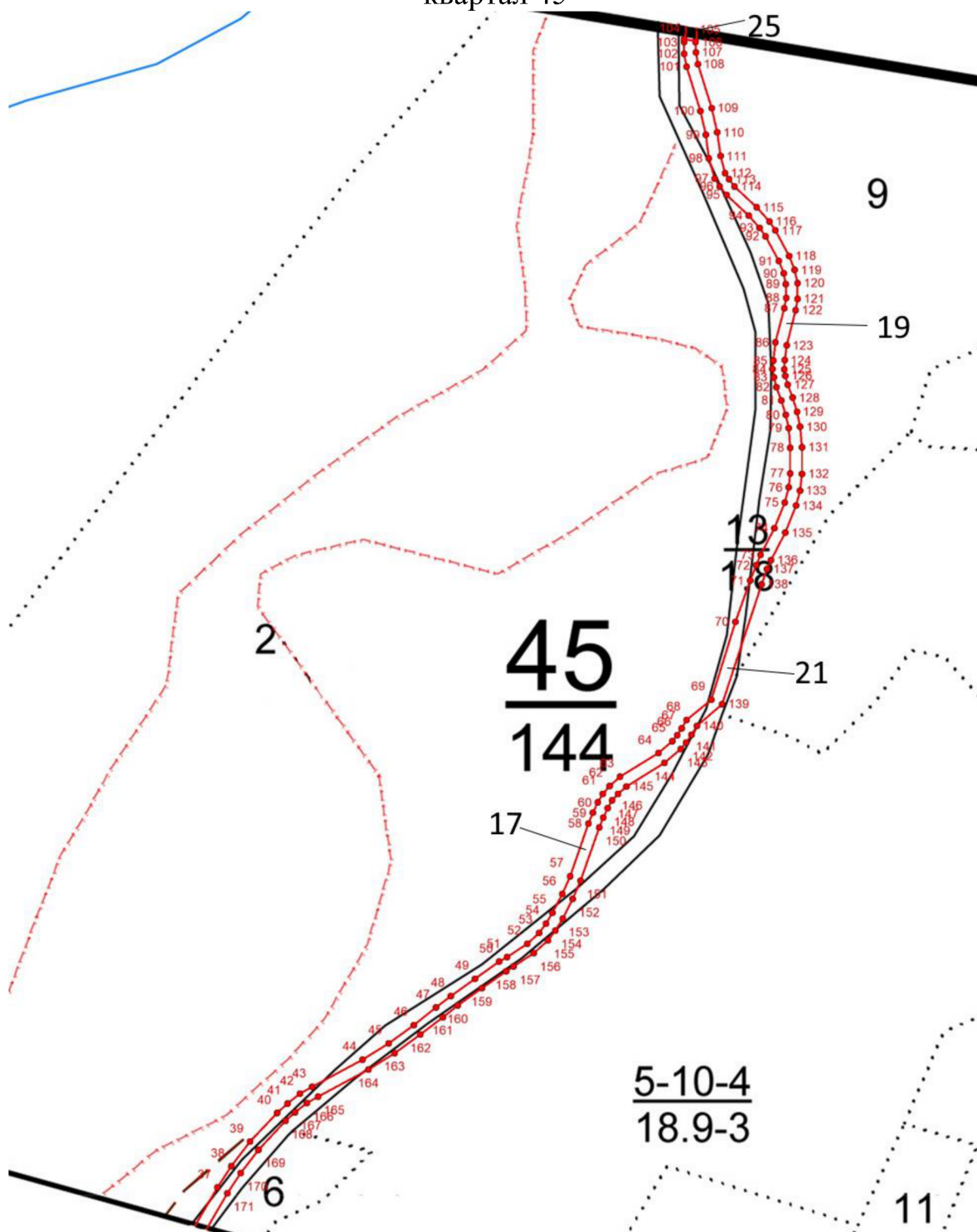


Масштаб 1:4000


Условные обозначения:

- границы лесного участка, исключаемого из границ земель, на которых расположены леса, расположенные в лесопарковых зонах с координатными точками
 - номер квартала
 - номер выдела

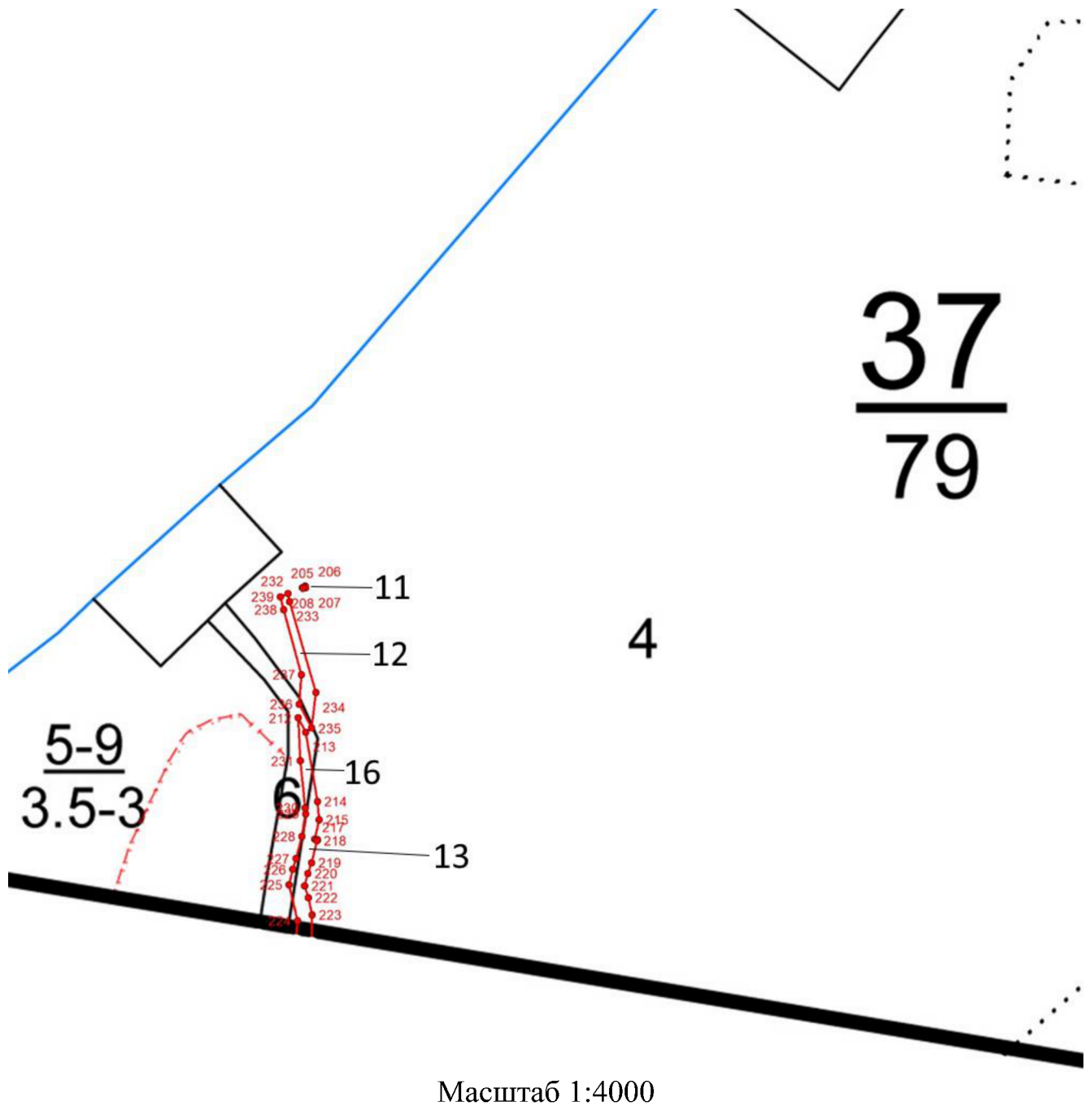
План границ участка
Миасское лесничество, Тургоякское участковое лесничество
квартал 45




Условные обозначения:

- 
 - границы лесного участка, исключаемого из границ земель, на которых расположены леса, расположенные в лесопарковых зонах с координатными точками
 45 - номер квартала
 4 - номер выдела

План границ участка
Миасское лесничество, Тургойское участковое лесничество
квартал 37



Условные обозначения:

-  - границы лесного участка, исключаемого из границ земель, на которых расположены леса, расположенные в лесопарковых зонах с координатными точками
- 37 - номер квартала
- 4 - номер выдела

Текстовое описание местоположения границ лесных участков,
исключаемых из границ земель, на которых расположены леса
в лесопарковых зонах

Прохождение границы		Описание прохождения границы
от точки	до точки	
1	3	Миасское лесничество, Тургоряжское участковое лесничество, по территории части выдела 18 квартала 53
3	6	Миасское лесничество, Тургоряжское участковое лесничество, по территории части выдела 17 квартала 53
6	9	Миасское лесничество, Тургоряжское участковое лесничество, по территории части выдела 11 квартала 53
9	16	Миасское лесничество, Тургоряжское участковое лесничество, по территории части выдела 17 квартала 53
16	33	Миасское лесничество, Тургоряжское участковое лесничество, по территории части выдела 7 квартала 53
33	35	Миасское лесничество, Тургоряжское участковое лесничество, по территории части выдела 2 квартала 53
35	36	Миасское лесничество, Тургоряжское участковое лесничество, по территории части выдела 17 квартала 53
36	37	Миасское лесничество, Тургоряжское участковое лесничество, по территории части выдела 17 квартала 53, части выдела 13 квартала 45
37	43	Миасское лесничество, Тургоряжское участковое лесничество, по границе части выдела 2 квартала 45
43	56	Миасское лесничество, Тургоряжское участковое лесничество, по границе части выдела 13 квартала 45
56	69	Миасское лесничество, Тургоряжское участковое лесничество, по границе части выдела 2 квартала 45
69	71	Миасское лесничество, Тургоряжское участковое лесничество, по границе части выдела 13 квартала 45
71	104	Миасское лесничество, Тургоряжское участковое лесничество, по границе части выдела 9 квартала 45
104	224	Миасское лесничество, Тургоряжское участковое лесничество, по границе части выдела 4 квартала 37
224	230	Миасское лесничество, Тургоряжское участковое лесничество, по границе части выдела 4 квартала 37
230	231	Миасское лесничество, Тургоряжское участковое лесничество, по границе части выдела 6 квартала 37
231	212	Миасское лесничество, Тургоряжское участковое лесничество, по границе части выдела 6 квартала 37
212	213	Миасское лесничество, Тургоряжское участковое лесничество, по границе части выдела 4 квартала 37
213	223	Миасское лесничество, Тургоряжское участковое лесничество, по границе части выдела 4 квартала 37
223	105	Миасское лесничество, Тургоряжское участковое лесничество, по границе части выдела 4 квартала 37
105	139	Миасское лесничество, Тургоряжское участковое лесничество, по границе части выдела 9 квартала 45
139	143	Миасское лесничество, Тургоряжское участковое лесничество, по границе части выдела 13 квартала 45

143	151	Миасское лесничество, Тургоряжское участковое лесничество, по границе части выдела 2 квартала 45
151	153	Миасское лесничество, Тургоряжское участковое лесничество, по границе части выдела 13 квартала 45
153	164	Миасское лесничество, Тургоряжское участковое лесничество, по границе части выдела 5 квартала 45
164	171	Миасское лесничество, Тургоряжское участковое лесничество, по границе части выдела 13 квартала 45
171	172	Миасское лесничество, Тургоряжское участковое лесничество, по границе части выдела 13 квартала 45, части выдела 17 квартала 53
172	174	Миасское лесничество, Тургоряжское участковое лесничество, по границе части выдела 2 квартала 53
174	191	Миасское лесничество, Тургоряжское участковое лесничество, по границе части выдела 7 квартала 53
191	198	Миасское лесничество, Тургоряжское участковое лесничество, по границе части выдела 17 квартала 53
198	200	Миасское лесничество, Тургоряжское участковое лесничество, по границе части выдела 17 квартала 53
200	204	Миасское лесничество, Тургоряжское участковое лесничество, по границе части выдела 18 квартала 53
204	202	Миасское лесничество, Тургоряжское участковое лесничество, по границе части выдела 18 квартала 53
202	203	Миасское лесничество, Тургоряжское участковое лесничество, по границе части выдела 18 квартала 53
203	1	Миасское лесничество, Тургоряжское участковое лесничество, по границе части выдела 18 квартала 53
232	239	Миасское лесничество, Тургоряжское участковое лесничество, по границе части выдела 4 квартала 37
239	232	Миасское лесничество, Тургоряжское участковое лесничество, по границе части выдела 4 квартала 37
205	208	Миасское лесничество, Тургоряжское участковое лесничество, по границе части выдела 4 квартала 37
208	205	Миасское лесничество, Тургоряжское участковое лесничество, по границе части выдела 4 квартала 37

**Сведения о лесном участке, включаемом в границы земель, на которых
расположены леса в лесопарковых зонах**

№ п/п	Характеристика объекта	Описание характеристик
1	Местоположение объекта	Челябинская область, Верхнеуфалейский городской округ, Уфалейское лесничество, Маукское участковое лесничество, квартал 10 (выдел 9, 41)
2	Площадь объекта ± величина погрешности определения площади (P ± дельта P)	2,1987 ± 0,2595 га
3	Иные характеристики объекта	-

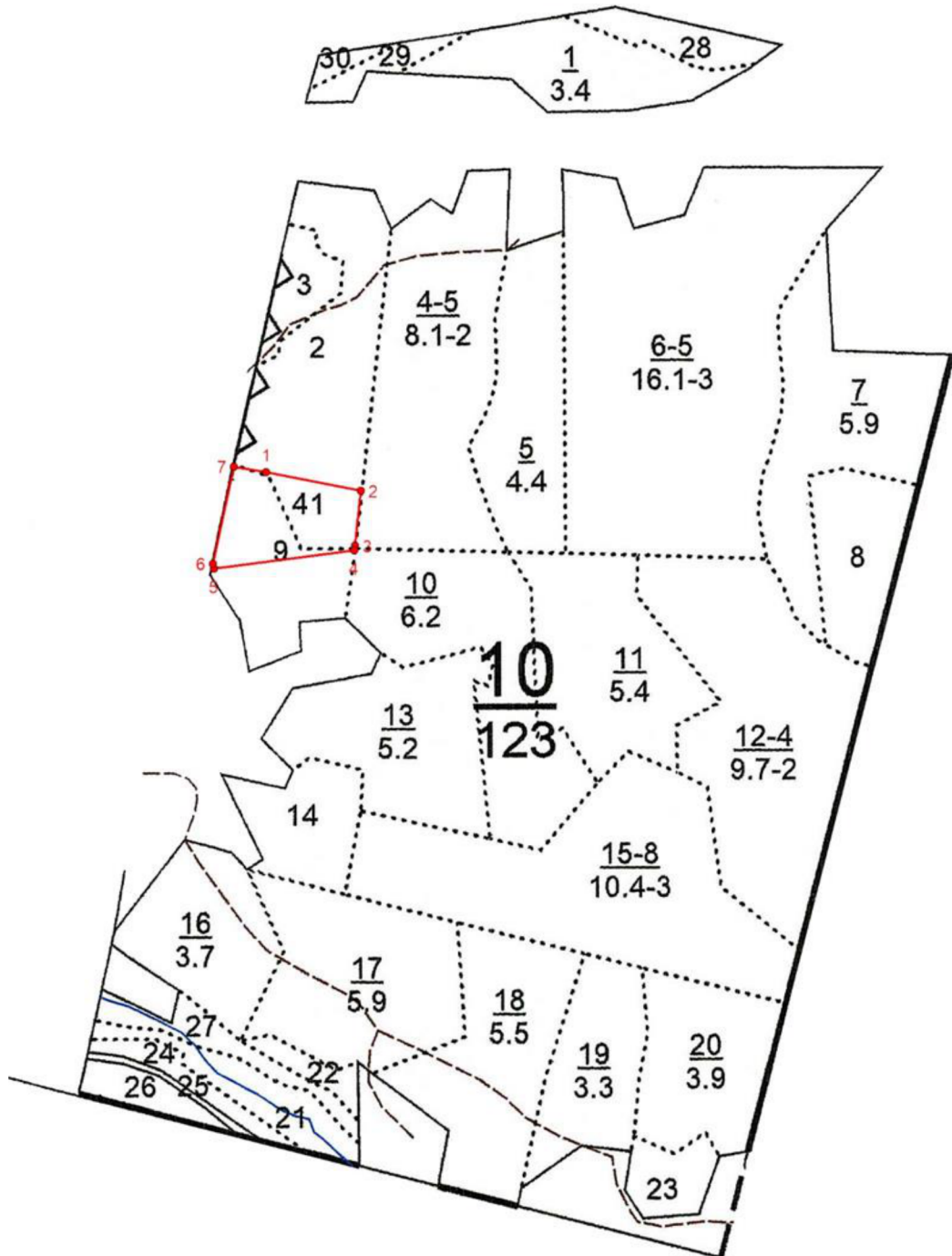
Сведения о местоположении границ лесного участка, включаемого
в границы земель, на которых расположены леса в лесопарковых зонах

1. Система координат МСК-74, зона 2					
2. Сведения о характерных точках границ объекта					
1	711780.35	2252877.46	картометрический	± 5	-
2	711756.96	2253011.80	картометрический	± 5	-
3	711679.05	2253005.37	картометрический	± 5	-
4	711672.09	2253004.56	картометрический	± 5	-
5	711642.56	2252806.28	картометрический	± 5	-
6	711649.11	2252804.73	картометрический	± 5	-
7	711787.46	2252831.98	картометрический	± 5	-
1	711780.35	2252877.46	картометрический	± 5	-

Текстовое описание местоположения границы лесного участка,
включаемого в границы земель, на которых расположены леса в лесопарковых
зонах

Прохождение границы		Описание прохождения границы
от точки	до точки	
1	2	Уфалейское лесничество, Маукское участковое лесничество, по выделу 2 квартала 10
2	3	Уфалейское лесничество, Маукское участковое лесничество, по границе выдела 2 квартала 10
3	4	Уфалейское лесничество, Маукское участковое лесничество, по границе выдела 9 квартала 10
4	6	Уфалейское лесничество, Маукское участковое лесничество, по выделу 9 квартала 10
6	7	Уфалейское лесничество, Маукское участковое лесничество, по границе выдела 9 квартала 10
7	1	Уфалейское лесничество, Маукское участковое лесничество, по границе выдела 9 квартала 10

План границ участка
Уфалейское лесничество, Маукское участковое лесничество,
квартал 10



Масштаб 1:10000

Условные обозначения:



- границы лесного участка, включаемого в границы земель, на которых расположены леса, расположенные в лесопарковых зонах с координатными точками