



ГЛАВНОЕ УПРАВЛЕНИЕ ЛЕСАМИ ЧЕЛЯБИНСКОЙ ОБЛАСТИ

П Р И К А З

от 11.08.2025 г.

г. Челябинск

№ 838

Об установлении площадей и границ земель, на которых расположены леса, расположенные в лесопарковых и зеленых зонах Шершневого и Кунашакского лесничеств

В соответствии со статьей 82 Лесного кодекса Российской Федерации, Лесным кодексом Российской Федерации, постановлением Правительства Российской Федерации от 21 декабря 2019 г. № 1755 «Об утверждении Правил изменения границ земель, на которых располагаются леса, указанные в пунктах 3 и 4 части 1 статьи 114 Лесного кодекса Российской Федерации, и определения функциональных зон в лесах, расположенных в лесопарковых зонах», Законом Челябинской области от 25.12.2008 г. № 342-ЗО «О регулировании лесных отношений в Челябинской области»,

ПРИКАЗЫВАЮ:

1. Утвердить прилагаемые текстовое и графическое описание местоположения границ земель, на которых расположены леса, расположенные в лесопарковых и зеленых зонах, включающее в себя перечень координат этих точек в системе координат, установленной для ведения Единого государственного реестра недвижимости в соответствии с Федеральным законом «О государственной регистрации недвижимости».

2. Отделу государственного лесного реестра, земельных отношений и государственной экспертизы (Камалетдинов Д.З.) обеспечить:

1) в установленном порядке внесение изменений в государственный лесной реестр в связи с установлением площадей и границ лесов, на которых расположены леса, расположенные в лесопарковых и зеленых зонах Шершневого и Кунашакского лесничеств Челябинской области;

2) размещение настоящего приказа на официальном сайте Главного управления лесами Челябинской области.

3. Настоящий приказ вступает в силу со дня его подписания и подлежит официальному опубликованию.

4. Контроль, за выполнением настоящего приказа оставляю за собой.

Начальник Главного управления



В.Н. Нигматуллин

УТВЕРЖДЕНО
приказом Главного управления
лесаами Челябинской области
от 11.08.2025 г. № 838

Графическое описание местоположения границ
лесных участков, исключаемых из границ земель, на которых расположены
леса, расположенные в лесопарковых зонах

(наименование объекта, местоположение границ которого описано (далее - объект))

Раздел 1

Сведения об объекте

| № п/п | Характеристика объекта | Описание характеристик |
|-------|---|---|
| 1 | Местоположение объекта | Шершневское лесничество Долгодеревенское участковое лесничество квартал 10 выделы 43, 44, квартал 11 выделы 49, 50, 51, 52, 53, 54, квартал 14 выделы 32, 33, 34, 35, квартал 19 выделы 56, 57, 58, квартал 34 выделы 12, 13, 14, 15, 16, 17, 18, 19, 20, квартал 43 выдел 75, квартал 44 выделы 22, 23, 24, 25, 26, 27, квартал 45 выделы 13, 14, 15, 16, 17, квартал 46 выдел 50, квартал 50 выделы 84, 85, 86, 87, 88, 89. |
| 2 | Площадь объекта ± величина погрешности определения площади (P ± дельта P) | 4,6688 ± 1,0804 га |
| 3 | Иные характеристики объекта | - |

Раздел 2

| Система координат: МСК-74, зона 2 | | | | | |
|---|---------------|------------|---|--|--|
| сведения о характерных точках границ | | | | | |
| обозначение характерных точек границ | координаты, м | | метод определения координат характерной точки | средняя квадратическая погрешность положения характерной точки (Mt), м | описание обозначения точки на местности (при наличии) |
| | X | Y | | | |
| 74:19:0000000:16072:ЗУ1(1) | | | | | |
| 1 | 649371.15 | 2316380.32 | картометрический | ± 5 | - |
| 2 | 649352.53 | 2316394.95 | картометрический | ± 5 | - |
| 3 | 649352.13 | 2316395.29 | картометрический | ± 5 | - |
| 4 | 649351.40 | 2316394.41 | картометрический | ± 5 | - |
| 5 | 649370.01 | 2316378.95 | картометрический | ± 5 | - |
| 1 | 649371.15 | 2316380.32 | картометрический | ± 5 | - |
| 74:19:0000000:16072:ЗУ1(2) | | | | | |
| 6 | 649201.63 | 2316658.10 | картометрический | ± 5 | - |
| 7 | 649193.28 | 2316634.18 | картометрический | ± 5 | - |
| 8 | 649310.11 | 2316488.91 | картометрический | ± 5 | - |
| 9 | 649384.73 | 2316426.33 | картометрический | ± 5 | - |
| 10 | 649374.90 | 2316414.60 | картометрический | ± 5 | - |
| 11 | 649385.17 | 2316405.07 | картометрический | ± 5 | - |
| 12 | 649404.45 | 2316428.06 | картометрический | ± 5 | - |
| 13 | 649320.16 | 2316498.76 | картометрический | ± 5 | - |
| 14 | 649200.43 | 2316647.65 | картометрический | ± 5 | - |
| 6 | 649201.63 | 2316658.10 | картометрический | ± 5 | - |
| 74:19:0000000:16072:ЗУ1(3) | | | | | |
| 15 | 649173.68 | 2317117.69 | картометрический | ± 5 | - |
| 16 | 649173.60 | 2317126.81 | картометрический | ± 5 | - |
| 17 | 649167.97 | 2317117.56 | картометрический | ± 5 | - |
| 15 | 649173.68 | 2317117.69 | картометрический | ± 5 | - |
| 74:19:0000000:16072:ЗУ1(4) | | | | | |
| 18 | 649173.53 | 2317135.45 | картометрический | ± 5 | - |
| 19 | 649173.39 | 2317151.49 | картометрический | ± 5 | - |
| 20 | 649170.46 | 2317152.52 | картометрический | ± 5 | - |
| 21 | 649161.35 | 2317166.78 | картометрический | ± 5 | - |
| 22 | 649159.25 | 2317167.29 | картометрический | ± 5 | - |
| 23 | 649159.52 | 2317136.70 | картометрический | ± 5 | - |
| 18 | 649173.53 | 2317135.45 | картометрический | ± 5 | - |
| 74:19:0000000:16072:ЗУ1(5) | | | | | |
| 24 | 649168.01 | 2317201.35 | картометрический | ± 5 | - |
| 25 | 649173.12 | 2317182.64 | картометрический | ± 5 | - |
| 26 | 649172.96 | 2317201.39 | картометрический | ± 5 | - |
| 24 | 649168.01 | 2317201.35 | картометрический | ± 5 | - |
| 74:19:0000000:16072:ЗУ1(6) | | | | | |
| 27 | 649116.38 | 2317186.90 | картометрический | ± 5 | - |
| 28 | 649131.61 | 2317187.03 | картометрический | ± 5 | - |

| | | | | | |
|-----------------------------|-----------|------------|------------------|-----|---|
| 29 | 649130.52 | 2317190.64 | картометрический | ± 5 | - |
| 27 | 649116.38 | 2317186.90 | картометрический | ± 5 | - |
| 74:19:0000000:16072:ЗУ1(7) | | | | | |
| 30 | 649105.40 | 2317200.81 | картометрический | ± 5 | - |
| 31 | 649082.53 | 2317200.62 | картометрический | ± 5 | - |
| 32 | 649088.16 | 2317195.86 | картометрический | ± 5 | - |
| 30 | 649105.40 | 2317200.81 | картометрический | ± 5 | - |
| 74:19:0000000:16072:ЗУ1(8) | | | | | |
| 33 | 648963.82 | 2317306.09 | картометрический | ± 5 | - |
| 34 | 648961.06 | 2317299.48 | картометрический | ± 5 | - |
| 35 | 648966.30 | 2317290.33 | картометрический | ± 5 | - |
| 36 | 648960.58 | 2317285.29 | картометрический | ± 5 | - |
| 37 | 648977.03 | 2317259.77 | картометрический | ± 5 | - |
| 38 | 648984.27 | 2317253.81 | картометрический | ± 5 | - |
| 39 | 648998.26 | 2317252.68 | картометрический | ± 5 | - |
| 33 | 648963.82 | 2317306.09 | картометрический | ± 5 | - |
| 74:19:0000000:16072:ЗУ1(9) | | | | | |
| 40 | 648928.16 | 2317614.18 | картометрический | ± 5 | - |
| 41 | 648925.92 | 2317645.51 | картометрический | ± 5 | - |
| 42 | 648924.92 | 2317622.36 | картометрический | ± 5 | - |
| 40 | 648928.16 | 2317614.18 | картометрический | ± 5 | - |
| 74:19:0000000:16072:ЗУ1(10) | | | | | |
| 43 | 657158.92 | 2319090.41 | картометрический | ± 5 | - |
| 44 | 657159.84 | 2319075.55 | картометрический | ± 5 | - |
| 45 | 657219.98 | 2319101.57 | картометрический | ± 5 | - |
| 46 | 657670.73 | 2319239.79 | картометрический | ± 5 | - |
| 47 | 657678.88 | 2319213.19 | картометрический | ± 5 | - |
| 48 | 657759.48 | 2319126.01 | картометрический | ± 5 | - |
| 49 | 657927.90 | 2318865.74 | картометрический | ± 5 | - |
| 50 | 658005.17 | 2318735.54 | картометрический | ± 5 | - |
| 51 | 658074.63 | 2318649.62 | картометрический | ± 5 | - |
| 52 | 658116.74 | 2318582.51 | картометрический | ± 5 | - |
| 53 | 658233.02 | 2318489.07 | картометрический | ± 5 | - |
| 54 | 658238.94 | 2318429.19 | картометрический | ± 5 | - |
| 55 | 658298.71 | 2318353.15 | картометрический | ± 5 | - |
| 56 | 658294.70 | 2318350.00 | картометрический | ± 5 | - |
| 57 | 658310.89 | 2318329.41 | картометрический | ± 5 | - |
| 58 | 658329.91 | 2318344.36 | картометрический | ± 5 | - |
| 59 | 658313.72 | 2318364.95 | картометрический | ± 5 | - |
| 60 | 658309.72 | 2318361.80 | картометрический | ± 5 | - |
| 61 | 658252.47 | 2318434.63 | картометрический | ± 5 | - |
| 62 | 658246.38 | 2318496.30 | картометрический | ± 5 | - |
| 63 | 658127.35 | 2318591.94 | картометрический | ± 5 | - |
| 64 | 658086.04 | 2318657.77 | картометрический | ± 5 | - |
| 65 | 658016.69 | 2318743.55 | картометрический | ± 5 | - |
| 66 | 657939.87 | 2318873.00 | картометрический | ± 5 | - |
| 67 | 657770.58 | 2319134.63 | картометрический | ± 5 | - |
| 68 | 657691.33 | 2319220.35 | картометрический | ± 5 | - |
| 69 | 657680.01 | 2319257.28 | картометрический | ± 5 | - |
| 70 | 657215.13 | 2319114.73 | картометрический | ± 5 | - |
| 43 | 657158.92 | 2319090.41 | картометрический | ± 5 | - |

| 74:19:0000000:16072:3У1(11) | | | | | |
|-----------------------------|-----------|------------|------------------|-----|---|
| 71 | 646757.27 | 2318685.94 | картометрический | ± 5 | - |
| 72 | 646765.00 | 2318690.72 | картометрический | ± 5 | - |
| 73 | 646765.27 | 2318700.40 | картометрический | ± 5 | - |
| 74 | 646732.28 | 2318703.11 | картометрический | ± 5 | - |
| 75 | 646752.42 | 2318686.04 | картометрический | ± 5 | - |
| 76 | 646753.38 | 2318686.73 | картометрический | ± 5 | - |
| 71 | 646757.27 | 2318685.94 | картометрический | ± 5 | - |
| 74:19:0000000:16072:3У1(12) | | | | | |
| 77 | 647029.24 | 2318702.47 | картометрический | ± 5 | - |
| 78 | 647056.60 | 2318738.70 | картометрический | ± 5 | - |
| 79 | 647055.75 | 2318738.44 | картометрический | ± 5 | - |
| 80 | 647043.34 | 2318723.79 | картометрический | ± 5 | - |
| 81 | 647032.40 | 2318708.10 | картометрический | ± 5 | - |
| 82 | 647031.87 | 2318707.11 | картометрический | ± 5 | - |
| 83 | 647029.26 | 2318703.19 | картометрический | ± 5 | - |
| 77 | 647029.24 | 2318702.47 | картометрический | ± 5 | - |
| 74:19:0000000:16072:3У1(13) | | | | | |
| 84 | 646789.24 | 2318705.70 | картометрический | ± 5 | - |
| 85 | 646795.34 | 2318709.48 | картометрический | ± 5 | - |
| 86 | 646785.37 | 2318709.09 | картометрический | ± 5 | - |
| 84 | 646789.24 | 2318705.70 | картометрический | ± 5 | - |
| 74:19:0000000:16072:3У1(14) | | | | | |
| 87 | 647057.92 | 2318763.68 | картометрический | ± 5 | - |
| 88 | 647018.71 | 2318711.75 | картометрический | ± 5 | - |
| 89 | 647014.83 | 2318709.60 | картометрический | ± 5 | - |
| 90 | 647018.44 | 2318709.50 | картометрический | ± 5 | - |
| 91 | 647034.52 | 2318730.05 | картометрический | ± 5 | - |
| 92 | 647052.71 | 2318754.54 | картометрический | ± 5 | - |
| 87 | 647057.92 | 2318763.68 | картометрический | ± 5 | - |
| 74:19:0000000:16072:3У1(15) | | | | | |
| 93 | 646668.34 | 2318757.33 | картометрический | ± 5 | - |
| 94 | 646715.37 | 2318717.45 | картометрический | ± 5 | - |
| 95 | 646711.09 | 2318729.94 | картометрический | ± 5 | - |
| 96 | 646711.29 | 2318736.93 | картометрический | ± 5 | - |
| 97 | 646694.90 | 2318741.41 | картометрический | ± 5 | - |
| 98 | 646685.07 | 2318747.68 | картометрический | ± 5 | - |
| 99 | 646677.75 | 2318753.89 | картометрический | ± 5 | - |
| 93 | 646668.34 | 2318757.33 | картометрический | ± 5 | - |
| 74:19:0000000:16072:3У1(16) | | | | | |
| 100 | 646817.22 | 2318723.00 | картометрический | ± 5 | - |
| 101 | 646867.24 | 2318753.91 | картометрический | ± 5 | - |
| 102 | 646872.30 | 2318759.65 | картометрический | ± 5 | - |
| 103 | 646871.35 | 2318772.91 | картометрический | ± 5 | - |
| 104 | 646816.14 | 2318738.79 | картометрический | ± 5 | - |
| 105 | 646819.60 | 2318735.13 | картометрический | ± 5 | - |
| 100 | 646817.22 | 2318723.00 | картометрический | ± 5 | - |
| 74:19:0000000:16072:3У1(17) | | | | | |
| 106 | 646665.31 | 2318759.90 | картометрический | ± 5 | - |
| 107 | 646660.34 | 2318774.39 | картометрический | ± 5 | - |
| 108 | 646655.18 | 2318786.53 | картометрический | ± 5 | - |

| | | | | | |
|-----------------------------|-----------|------------|------------------|-----|---|
| 109 | 646615.94 | 2318813.65 | картометрический | ± 5 | - |
| 110 | 646602.10 | 2318832.52 | картометрический | ± 5 | - |
| 111 | 646554.16 | 2318875.38 | картометрический | ± 5 | - |
| 112 | 646525.04 | 2318902.29 | картометрический | ± 5 | - |
| 113 | 646523.22 | 2318895.30 | картометрический | ± 5 | - |
| 114 | 646519.50 | 2318888.36 | картометрический | ± 5 | - |
| 115 | 646542.01 | 2318867.55 | картометрический | ± 5 | - |
| 116 | 646549.35 | 2318864.55 | картометрический | ± 5 | - |
| 117 | 646553.21 | 2318859.44 | картометрический | ± 5 | - |
| 118 | 646553.33 | 2318857.34 | картометрический | ± 5 | - |
| 119 | 646607.28 | 2318809.10 | картометрический | ± 5 | - |
| 106 | 646665.31 | 2318759.90 | картометрический | ± 5 | - |
| 74:19:0000000:16072:3У1(18) | | | | | |
| 120 | 656270.49 | 2318749.13 | картометрический | ± 5 | - |
| 122 | 656283.65 | 2318753.88 | картометрический | ± 5 | - |
| 123 | 656261.57 | 2318809.32 | картометрический | ± 5 | - |
| 124 | 656215.85 | 2318874.13 | картометрический | ± 5 | - |
| 121 | 656220.04 | 2318863.34 | картометрический | ± 5 | - |
| 125 | 656206.47 | 2318863.14 | картометрический | ± 5 | - |
| 126 | 656249.18 | 2318802.60 | картометрический | ± 5 | - |
| 120 | 656270.49 | 2318749.13 | картометрический | ± 5 | - |
| 74:19:0000000:16072:3У1(19) | | | | | |
| 127 | 656531.70 | 2318781.48 | картометрический | ± 5 | - |
| 128 | 656616.71 | 2318848.82 | картометрический | ± 5 | - |
| 129 | 656616.05 | 2318854.30 | картометрический | ± 5 | - |
| 130 | 656611.80 | 2318862.79 | картометрический | ± 5 | - |
| 131 | 656509.39 | 2318781.66 | картометрический | ± 5 | - |
| 132 | 656511.46 | 2318781.34 | картометрический | ± 5 | - |
| 127 | 656531.70 | 2318781.48 | картометрический | ± 5 | - |
| 74:19:0000000:16072:3У1(20) | | | | | |
| 133 | 647093.12 | 2318784.85 | картометрический | ± 5 | - |
| 134 | 647104.56 | 2318795.02 | картометрический | ± 5 | - |
| 135 | 647100.93 | 2318797.19 | картометрический | ± 5 | - |
| 136 | 647095.56 | 2318805.76 | картометрический | ± 5 | - |
| 137 | 647081.96 | 2318793.67 | картометрический | ± 5 | - |
| 138 | 647089.24 | 2318790.51 | картометрический | ± 5 | - |
| 133 | 647093.12 | 2318784.85 | картометрический | ± 5 | - |
| 74:19:0000000:16072:3У1(21) | | | | | |
| 139 | 647130.22 | 2318836.55 | картометрический | ± 5 | - |
| 140 | 647132.61 | 2318838.30 | картометрический | ± 5 | - |
| 141 | 647138.69 | 2318838.67 | картометрический | ± 5 | - |
| 142 | 647134.58 | 2318840.42 | картометрический | ± 5 | - |
| 139 | 647130.22 | 2318836.55 | картометрический | ± 5 | - |
| 74:19:0000000:16072:3У1(22) | | | | | |
| 143 | 646500.25 | 2318905.97 | картометрический | ± 5 | - |
| 144 | 646498.70 | 2318913.00 | картометрический | ± 5 | - |
| 145 | 646489.74 | 2318914.25 | картометрический | ± 5 | - |
| 146 | 646489.26 | 2318913.53 | картометрический | ± 5 | - |
| 143 | 646500.25 | 2318905.97 | картометрический | ± 5 | - |
| 74:19:0000000:16072:3У1(23) | | | | | |
| 147 | 657022.95 | 2319022.82 | картометрический | ± 5 | - |

| | | | | | |
|-----------------------------|-----------|------------|------------------|-----|---|
| 148 | 657024.53 | 2319023.35 | картометрический | ± 5 | - |
| 149 | 657023.41 | 2319023.68 | картометрический | ± 5 | - |
| 147 | 657022.95 | 2319022.82 | картометрический | ± 5 | - |
| 74:19:0000000:16072:3У1(24) | | | | | |
| 150 | 646323.95 | 2319057.35 | картометрический | ± 5 | - |
| 151 | 646320.27 | 2319067.19 | картометрический | ± 5 | - |
| 152 | 646317.94 | 2319061.94 | картометрический | ± 5 | - |
| 150 | 646323.95 | 2319057.35 | картометрический | ± 5 | - |
| 74:19:0000000:16072:3У1(25) | | | | | |
| 153 | 646247.14 | 2319118.77 | картометрический | ± 5 | - |
| 154 | 646254.81 | 2319130.99 | картометрический | ± 5 | - |
| 155 | 646219.42 | 2319167.61 | картометрический | ± 5 | - |
| 156 | 646208.70 | 2319175.85 | картометрический | ± 5 | - |
| 157 | 646204.04 | 2319172.19 | картометрический | ± 5 | - |
| 158 | 646208.49 | 2319158.35 | картометрический | ± 5 | - |
| 159 | 646210.07 | 2319157.13 | картометрический | ± 5 | - |
| 153 | 646247.14 | 2319118.77 | картометрический | ± 5 | - |
| 74:19:0000000:16072:3У1(26) | | | | | |
| 160 | 646164.95 | 2319209.48 | картометрический | ± 5 | - |
| 161 | 646118.76 | 2319244.99 | картометрический | ± 5 | - |
| 162 | 646093.46 | 2319254.90 | картометрический | ± 5 | - |
| 163 | 645908.50 | 2319436.57 | картометрический | ± 5 | - |
| 164 | 645862.82 | 2319459.94 | картометрический | ± 5 | - |
| 165 | 645849.33 | 2319486.14 | картометрический | ± 5 | - |
| 166 | 645851.68 | 2319463.24 | картометрический | ± 5 | - |
| 167 | 645884.95 | 2319432.90 | картометрический | ± 5 | - |
| 168 | 645900.22 | 2319425.09 | картометрический | ± 5 | - |
| 169 | 646040.05 | 2319287.74 | картометрический | ± 5 | - |
| 170 | 646039.80 | 2319288.87 | картометрический | ± 5 | - |
| 171 | 646091.57 | 2319240.61 | картометрический | ± 5 | - |
| 172 | 646111.80 | 2319232.68 | картометрический | ± 5 | - |
| 173 | 646135.20 | 2319214.69 | картометрический | ± 5 | - |
| 174 | 646164.57 | 2319209.32 | картометрический | ± 5 | - |
| 160 | 646164.95 | 2319209.48 | картометрический | ± 5 | - |
| 74:19:0000000:16072:3У1(27) | | | | | |
| 175 | 653797.52 | 2319250.01 | картометрический | ± 5 | - |
| 176 | 653795.29 | 2319246.42 | картометрический | ± 5 | - |
| 177 | 653798.01 | 2319245.33 | картометрический | ± 5 | - |
| 175 | 653797.52 | 2319250.01 | картометрический | ± 5 | - |
| 74:19:0000000:16072:3У1(28) | | | | | |
| 178 | 653811.55 | 2319246.04 | картометрический | ± 5 | - |
| 179 | 653815.28 | 2319252.04 | картометрический | ± 5 | - |
| 180 | 653813.74 | 2319251.79 | картометрический | ± 5 | - |
| 178 | 653811.55 | 2319246.04 | картометрический | ± 5 | - |
| 74:19:0000000:16072:3У1(29) | | | | | |
| 181 | 654647.77 | 2319505.73 | картометрический | ± 5 | - |
| 182 | 654705.56 | 2319507.67 | картометрический | ± 5 | - |
| 183 | 654684.46 | 2319512.68 | картометрический | ± 5 | - |
| 184 | 654655.16 | 2319519.51 | картометрический | ± 5 | - |
| 181 | 654647.77 | 2319505.73 | картометрический | ± 5 | - |
| 74:19:0000000:16072:3У1(30) | | | | | |

| | | | | | |
|-----------------------------|-----------|------------|------------------|-----|---|
| 185 | 645780.04 | 2319513.80 | картометрический | ± 5 | - |
| 186 | 645780.69 | 2319517.26 | картометрический | ± 5 | - |
| 187 | 645770.72 | 2319518.54 | картометрический | ± 5 | - |
| 188 | 645758.18 | 2319520.40 | картометрический | ± 5 | - |
| 189 | 645775.09 | 2319507.37 | картометрический | ± 5 | - |
| 185 | 645780.04 | 2319513.80 | картометрический | ± 5 | - |
| 74:19:0000000:16072:3У1(31) | | | | | |
| 190 | 645789.63 | 2319521.61 | картометрический | ± 5 | - |
| 191 | 645796.63 | 2319533.89 | картометрический | ± 5 | - |
| 192 | 645784.84 | 2319542.97 | картометрический | ± 5 | - |
| 193 | 645776.07 | 2319531.60 | картометрический | ± 5 | - |
| 194 | 645785.38 | 2319524.13 | картометрический | ± 5 | - |
| 195 | 645787.00 | 2319522.84 | картометрический | ± 5 | - |
| 196 | 645787.39 | 2319523.34 | картометрический | ± 5 | - |
| 190 | 645789.63 | 2319521.61 | картометрический | ± 5 | - |
| 74:19:0000000:16072:3У1(32) | | | | | |
| 197 | 645704.21 | 2319561.97 | картометрический | ± 5 | - |
| 198 | 645706.14 | 2319569.38 | картометрический | ± 5 | - |
| 199 | 645700.76 | 2319567.91 | картометрический | ± 5 | - |
| 200 | 645699.17 | 2319565.85 | картометрический | ± 5 | - |
| 197 | 645704.21 | 2319561.97 | картометрический | ± 5 | - |
| 74:19:0000000:16072:3У1(33) | | | | | |
| 201 | 645651.35 | 2319638.27 | картометрический | ± 5 | - |
| 202 | 645666.70 | 2319642.52 | картометрический | ± 5 | - |
| 203 | 645668.38 | 2319642.82 | картометрический | ± 5 | - |
| 204 | 645591.44 | 2319702.09 | картометрический | ± 5 | - |
| 205 | 645442.98 | 2319823.32 | картометрический | ± 5 | - |
| 206 | 645441.48 | 2319821.60 | картометрический | ± 5 | - |
| 207 | 645611.63 | 2319668.87 | картометрический | ± 5 | - |
| 201 | 645651.35 | 2319638.27 | картометрический | ± 5 | - |
| 74:19:0000000:16072:3У1(34) | | | | | |
| 208 | 644440.00 | 2320900.73 | картометрический | ± 5 | - |
| 209 | 644431.85 | 2320900.35 | картометрический | ± 5 | - |
| 210 | 644436.93 | 2320899.66 | картометрический | ± 5 | - |
| 208 | 644440.00 | 2320900.73 | картометрический | ± 5 | - |

Раздел 3

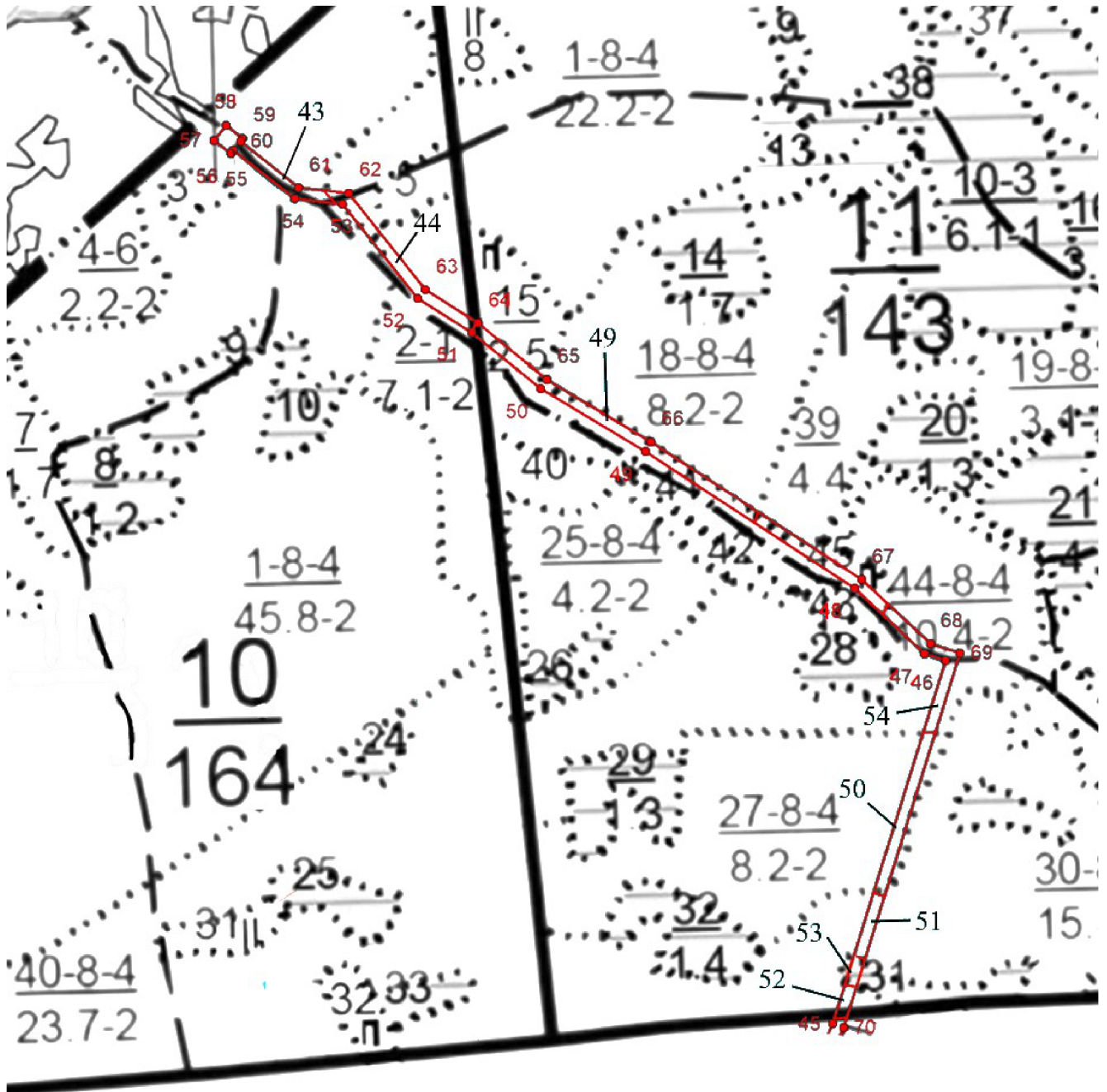
| Сведения о местоположении измененных (уточненных) границ объекта | | | | | | | |
|--|----------------------------|---|---------------------------------------|---|---|--|---|
| 1. Система координат - | | | | | | | |
| 2. Сведения о характерных точках границ объекта | | | | | | | |
| Обозначение характерных точек границ | Существующие координаты, м | | Измененные (уточненные) координаты, м | | Метод определения координат характерной точки | Средняя квадратическая погрешность положения характерной точки (Mt), м | Описание обозначения точки на местности (при наличии) |
| | X | Y | X | Y | | | |

| | | | | | | | |
|---|----------------------------|---------------------------------------|---|--|---|---|---|
| - | - | - | - | - | - | - | - |
| 3. Сведения о характерных точках части (частей) границы объекта | | | | | | | |
| Обозначение характерных точек границ | Существующие координаты, м | Измененные (уточненные) координаты, м | Метод определения координат характерной точки | Средняя квадратическая погрешность положения характерной точки (Mt), м | Описание обозначения точки на местности (при наличии) | | |
| | X | Y | X | Y | | | |
| - | - | - | - | - | - | - | - |

Раздел 4

План границ участка

Шершневокское лесничество Долгодеревенское участковое лесничество
 квартал 10 части выделов 43, 44, квартал 11 части выделов 49, 50, 51, 52, 53, 54
 Масштаб 1:10000

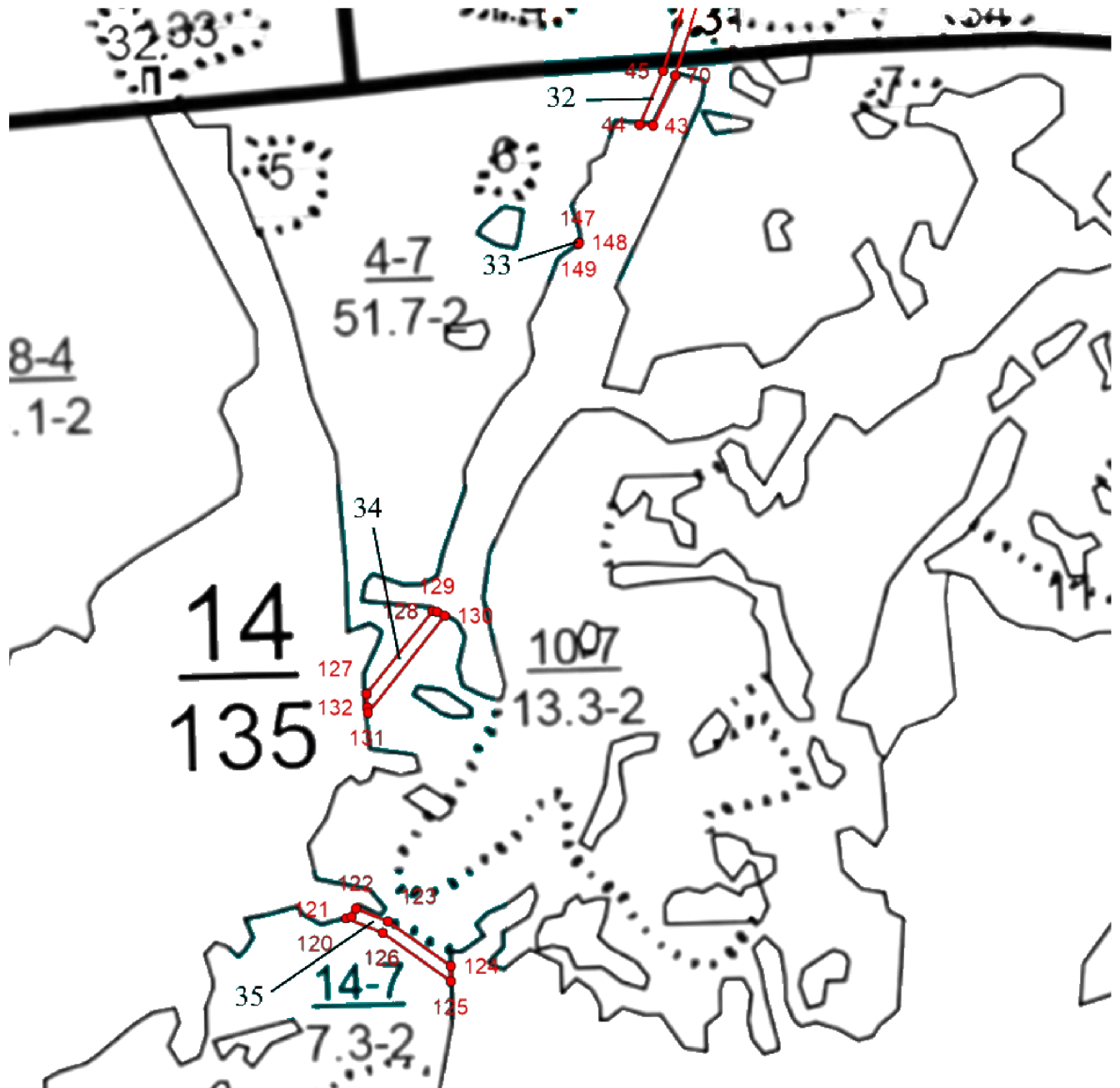


Условные обозначения:

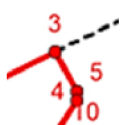


- границы лесного участка, исключаемого из границ земель, на которых расположены леса, расположенные в лесопарковых зонах с координатными точками

План границ участка
 Шершневецкое лесничество Долгодеревенское участковое лесничество
 квартал 14 части выделов 32, 33, 34, 35
 Масштаб 1:10000

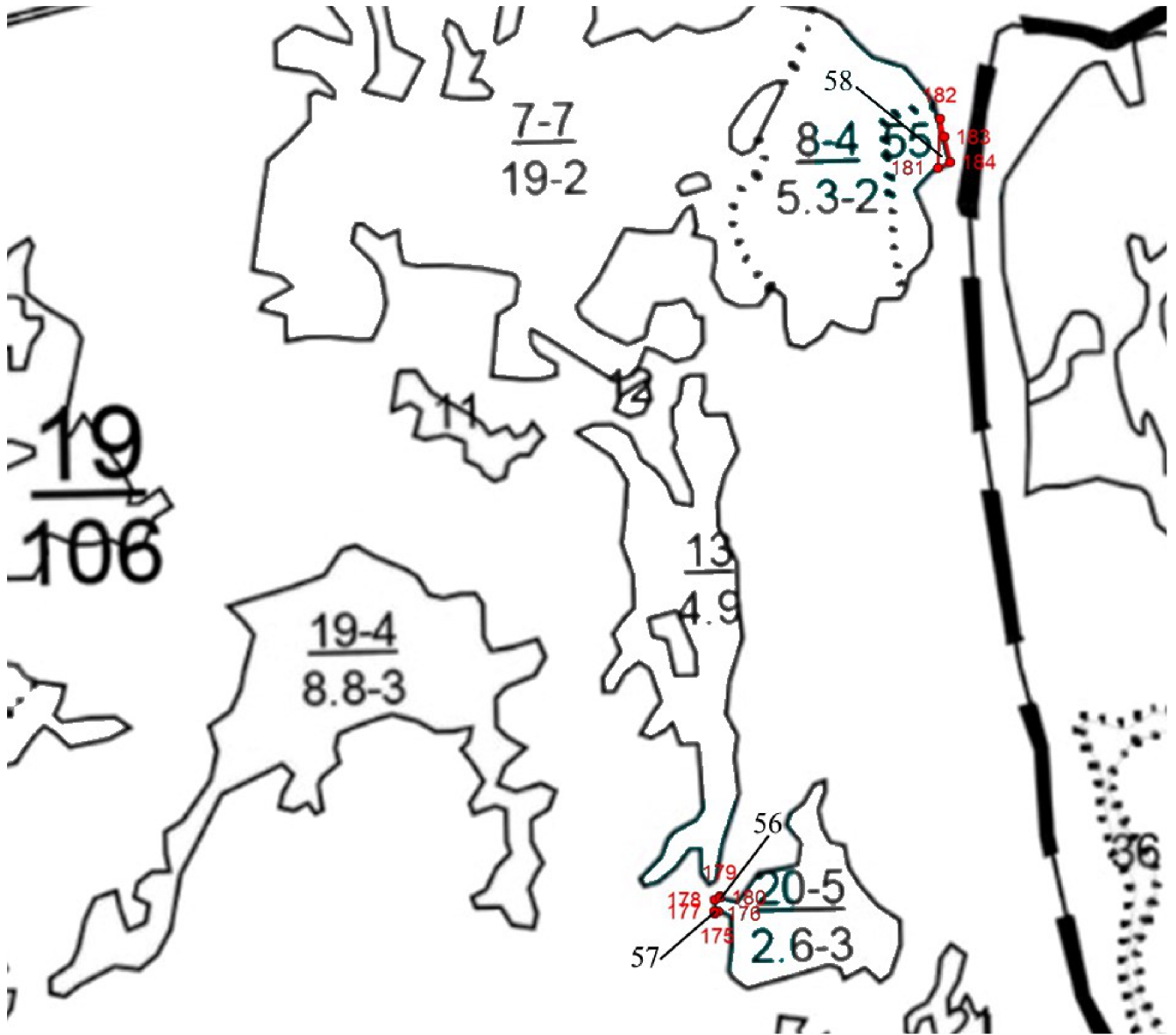


Условные обозначения:



- границы лесного участка, исключаемого из границ земель, на которых расположены леса, расположенные в лесопарковых зонах с координатными точками

План границ участка
 Шершневецкое лесничество Долгодеревенское участковое лесничество
 квартал 19 части выделов 56, 57, 58
 Масштаб 1:10000

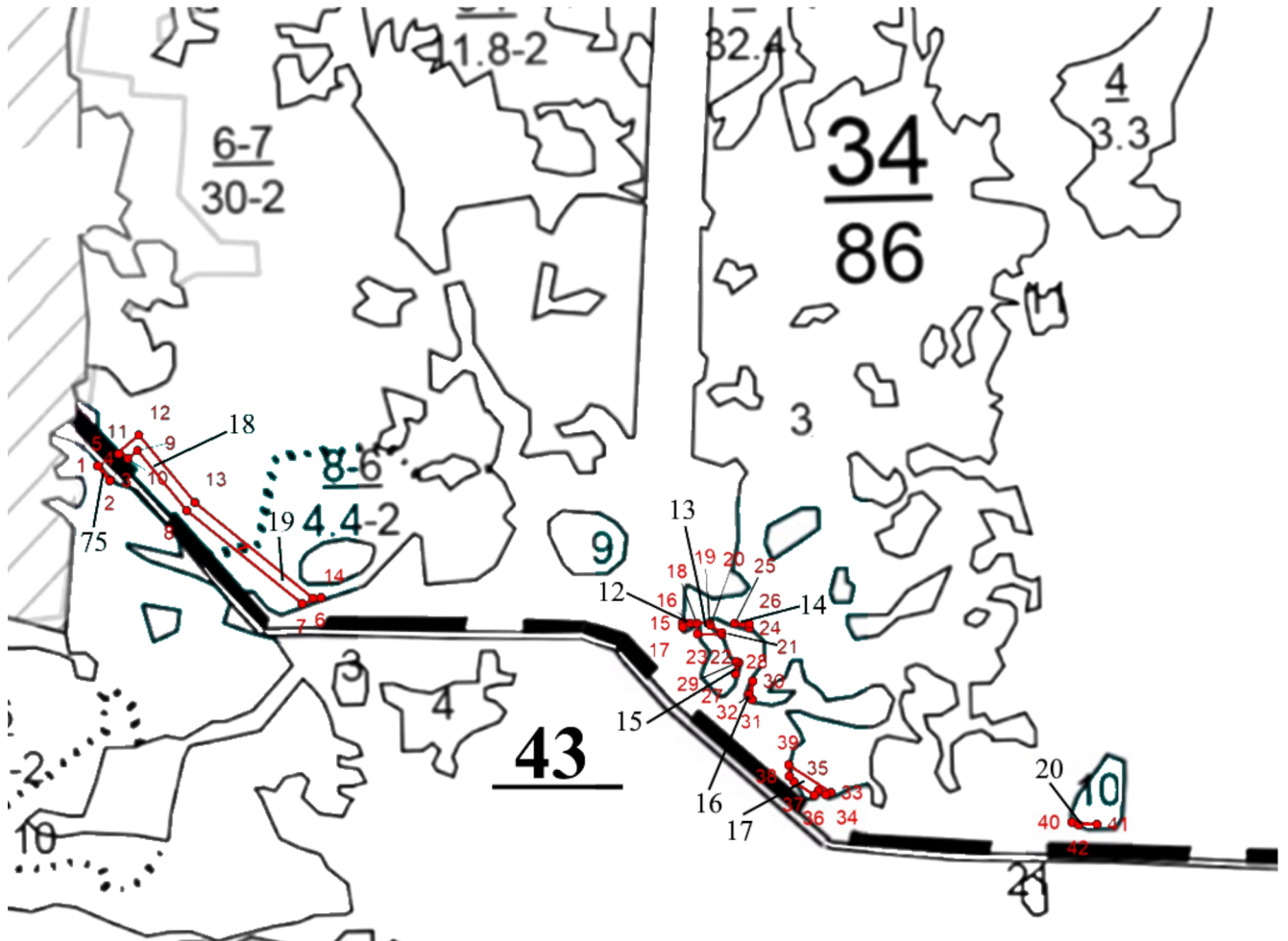


Условные обозначения:

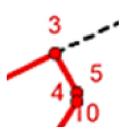


- границы лесного участка, исключаемого из границ земель, на которых расположены леса, расположенные в лесопарковых зонах с координатными точками

План границ участка
 Шершневокское лесничество Долгодеревенское участковое лесничество
 квартал 34 части выделов 12, 13, 14, 15, 16, 17, 18, 19, 20,
 квартал 43 часть выдела 75
 Масштаб 1:10000

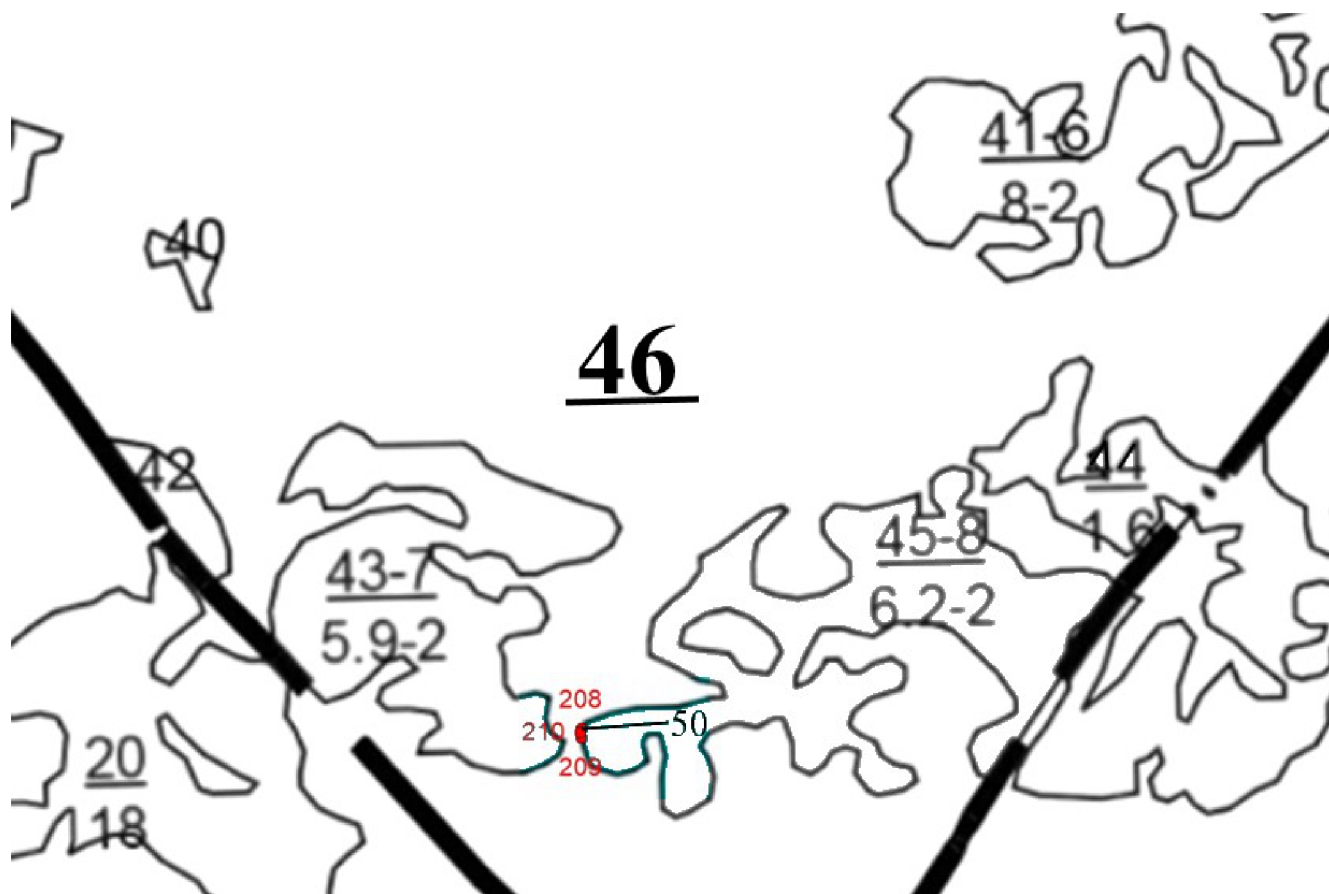


Условные обозначения:

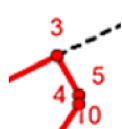


- границы лесного участка, исключаемого из границ земель, на которых расположены леса, расположенные в лесопарковых зонах с координатными точками

План границ участка
Шершневецкое лесничество Долгодеревенское участковое лесничество
квартал 46 часть выдела 50
Масштаб 1:10000



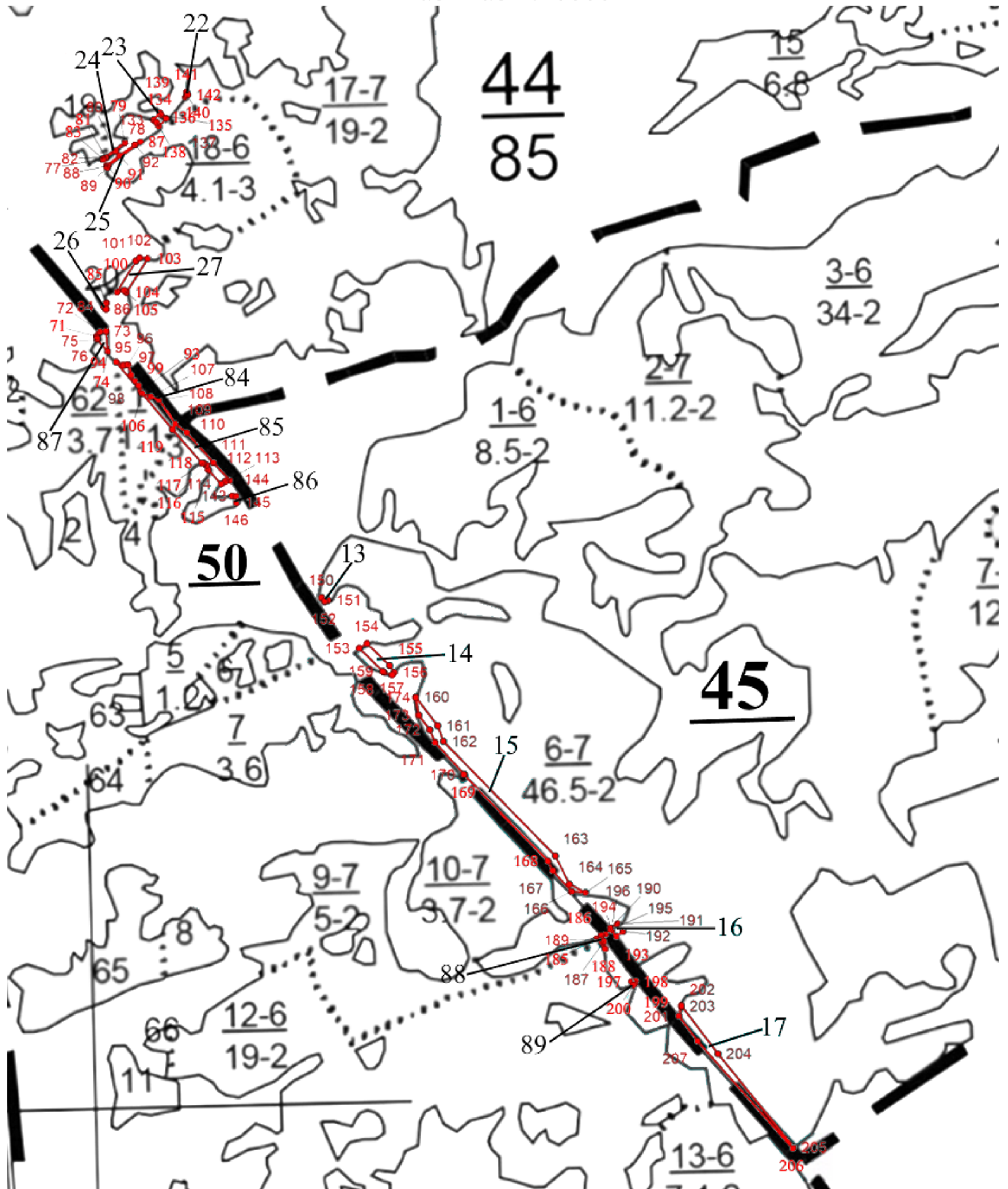
Условные обозначения:



- границы лесного участка, исключаемого из границ земель, на которых расположены леса, расположенные в лесопарковых зонах с координатными точками

План границ участка

Шершневоеское лесничество Долгодеревенское участковое лесничество
 квартал 44 части выделов 22, 23, 24, 25, 26, 27, квартал 45 части выделов 13,
 14, 15, 16, 17, квартал 50 части выделов 84, 85, 86, 87, 88, 89
 Масштаб 1:10000



Условные обозначения:



- границы лесного участка, исключаемого из границ земель, на которых расположены леса, расположенные в лесопарковых зонах с координатными точками

Текстовое описание местоположения границ лесных участков,
исключаемых в границы земель, на которых расположены леса,
расположенные в лесопарковых зонах

| Прохождение границы | | Описание прохождения границы |
|---------------------|----------|--|
| от точки | до точки | |
| 43 | 43 | Шершневское лесничество, Долгодеревенское участковое лесничество, по территории части выделов 1, 2 квартала 10; части выделов 15, 27, 30, 31, 44, 45 квартала 11; части выдела 4 квартала 14 |
| 147 | 147 | Шершневское лесничество, Долгодеревенское участковое лесничество, по территории части выдела 4 квартала 14 |
| 127 | 127 | Шершневское лесничество, Долгодеревенское участковое лесничество, по территории части выдела 4 квартала 14 |
| 120 | 120 | Шершневское лесничество, Долгодеревенское участковое лесничество, по территории части выдела 14 квартала 14 |
| 175 | 175 | Шершневское лесничество, Долгодеревенское участковое лесничество, по территории части выдела 20 квартала 19 |
| 178 | 178 | Шершневское лесничество, Долгодеревенское участковое лесничество, по территории части выдела 20 квартала 19 |
| 181 | 181 | Шершневское лесничество, Долгодеревенское участковое лесничество, по территории части выдела 55 квартала 19 |
| 6 | 6 | Шершневское лесничество, Долгодеревенское участковое лесничество, по территории части выделов 6,8 квартала 34 |
| 15 | 15 | Шершневское лесничество, Долгодеревенское участковое лесничество, по территории части выдела 3 квартала 34 |
| 18 | 18 | Шершневское лесничество, Долгодеревенское участковое лесничество, по территории части выдела 3 квартала 34 |
| 24 | 24 | Шершневское лесничество, Долгодеревенское участковое лесничество, по территории части выдела 3 квартала 34 |
| 27 | 27 | Шершневское лесничество, Долгодеревенское участковое лесничество, по территории части выдела 3 квартала 34 |
| 30 | 30 | Шершневское лесничество, Долгодеревенское участковое лесничество, по территории части выдела 3 квартала 34 |
| 33 | 33 | Шершневское лесничество, Долгодеревенское участковое лесничество, по территории части выдела 3 квартала 34 |
| 40 | 40 | Шершневское лесничество, Долгодеревенское участковое лесничество, по территории части выдела 10 квартала 34 |
| 1 | 1 | Шершневское лесничество, Долгодеревенское участковое лесничество, по территории части выдела 2 квартала 43 |
| 139 | 139 | Шершневское лесничество, Долгодеревенское участковое лесничество, по территории части выдела 17 квартала 44 |
| 133 | 133 | Шершневское лесничество, Долгодеревенское участковое лесничество, по территории части выделов 18, 19 квартала 44 |
| 77 | 77 | Шершневское лесничество, Долгодеревенское участковое лесничество, по территории части выделов 18, 19 квартала 44 |
| 87 | 87 | Шершневское лесничество, Долгодеревенское участковое лесничество, по территории части выделов 18, 19 квартала 44 |
| 84 | 84 | Шершневское лесничество, Долгодеревенское участковое лесничество, по территории части выдела 20 квартала 44 |

| | | |
|-----|-----|--|
| 100 | 100 | Шершневское лесничество, Долгодеревенское участковое лесничество, по территории части выдела 20 квартала 44 |
| 71 | 71 | Шершневское лесничество, Долгодеревенское участковое лесничество, по территории части выделов 1, 3, 62 квартала 50 |
| 93 | 93 | Шершневское лесничество, Долгодеревенское участковое лесничество, по территории части выделов 1, 3, 62 квартала 50 |
| 106 | 106 | Шершневское лесничество, Долгодеревенское участковое лесничество, по территории части выделов 1, 3, 62 квартала 50 |
| 143 | 143 | Шершневское лесничество, Долгодеревенское участковое лесничество, по территории части выделов 1, 3, 62 квартала 50 |
| 150 | 150 | Шершневское лесничество, Долгодеревенское участковое лесничество, по территории части выдела 6 квартала 45 |
| 153 | 153 | Шершневское лесничество, Долгодеревенское участковое лесничество, по территории части выдела 6 квартала 45 |
| 160 | 160 | Шершневское лесничество, Долгодеревенское участковое лесничество, по территории части выдела 6 квартала 45 |
| 190 | 190 | Шершневское лесничество, Долгодеревенское участковое лесничество, по территории части выдела 6 квартала 45 |
| 201 | 201 | Шершневское лесничество, Долгодеревенское участковое лесничество, по территории части выдела 6 квартала 45 |
| 185 | 185 | Шершневское лесничество, Долгодеревенское участковое лесничество, по территории части выделов 9, 12 квартала 50 |
| 197 | 197 | Шершневское лесничество, Долгодеревенское участковое лесничество, по территории части выделов 9, 12 квартала 50 |
| 208 | 208 | Шершневское лесничество, Долгодеревенское участковое лесничество, по территории части выдела 45 квартала 46 |

**Графическое описание местоположения границ лесных участков,
включаемых в границы земель, на которых расположены леса,
расположенные в лесопарковых зонах**
(наименование объекта, местоположение границ которого описано (далее - объект))

**Раздел 1
Сведения об объекте**

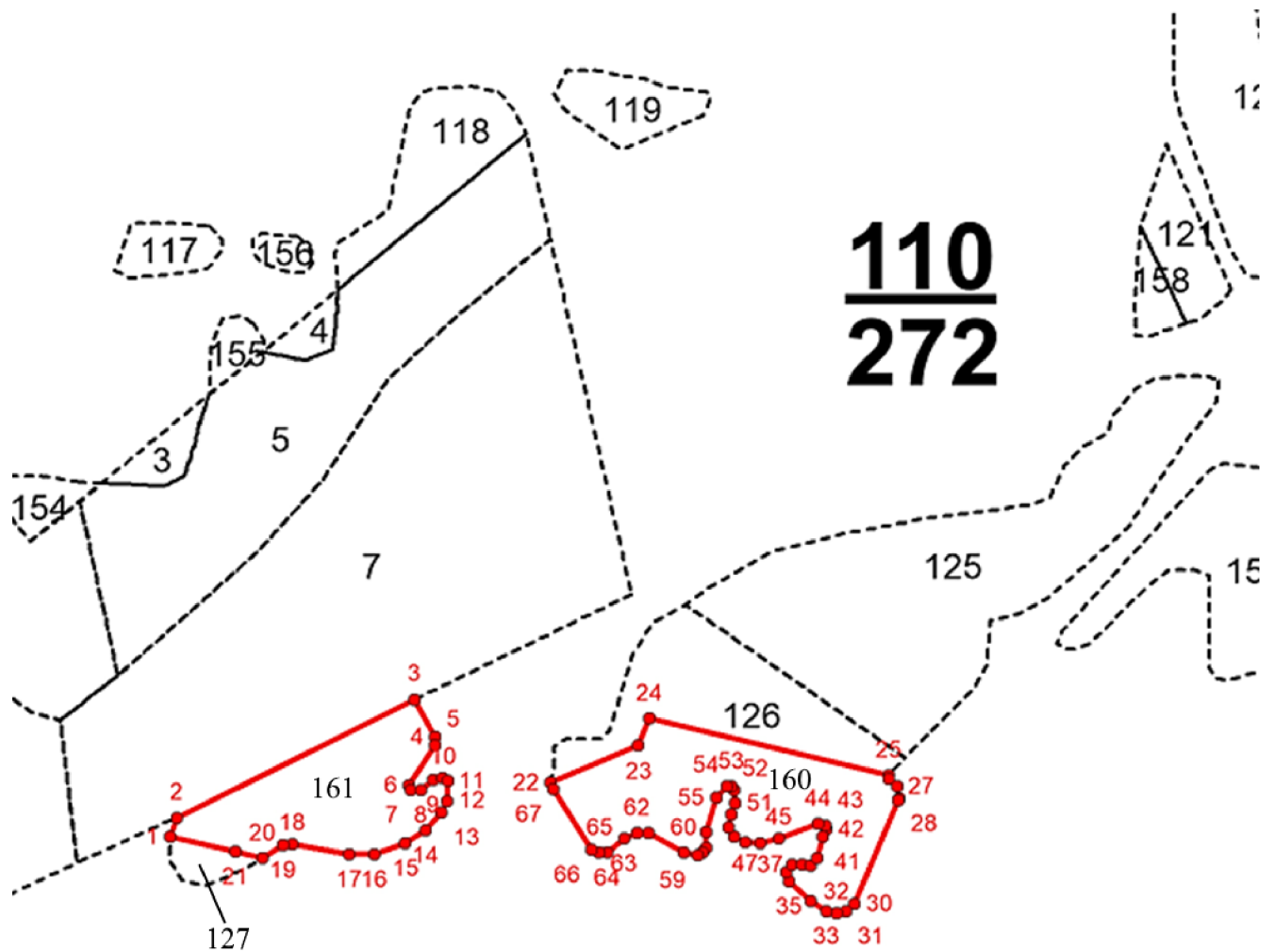
| № п/п | Характеристика объекта | Описание характеристик |
|-------|---|---|
| 1 | Местоположение объекта | Кунашакское лесничество, Куяшское участковое лесничество, квартал 110 выделы 160, 161 |
| 2 | Площадь объекта ± величина погрешности определения площади (P ± дельта P) | 4,6688 ± 1,0804 га |
| 3 | Иные характеристики объекта | - |

Раздел 2

| Система координат: МСК-74, зона 2 | | | | | |
|--------------------------------------|---------------|------------|---|--|---|
| Сведения о характерных точках границ | | | | | |
| Обозначение характерных точек границ | Координаты, м | | Метод определения координат характерной точки | Средняя квадратическая погрешность положения характерной точки (Mt), м | Описание обозначения точки на местности (при наличии) |
| | X | Y | | | |
| :ЗУ1 (1) | | | | | |
| 1 | 683675.09 | 2306763.46 | картометрический | ± 5 | - |
| 2 | 683692.13 | 2306769.08 | картометрический | ± 5 | - |
| 3 | 683799.86 | 2306985.60 | картометрический | ± 5 | - |
| 4 | 683765.85 | 2307004.65 | картометрический | ± 5 | - |
| 5 | 683758.43 | 2307004.65 | картометрический | ± 5 | - |
| 6 | 683721.96 | 2306980.85 | картометрический | ± 5 | - |
| 7 | 683717.63 | 2306981.93 | картометрический | ± 5 | - |
| 8 | 683717.63 | 2306991.36 | картометрический | ± 5 | - |
| 9 | 683726.75 | 2307002.64 | картометрический | ± 5 | - |
| 10 | 683728.30 | 2307011.45 | картометрический | ± 5 | - |
| 11 | 683726.29 | 2307015.93 | картометрический | ± 5 | - |
| 12 | 683707.74 | 2307015.62 | картометрический | ± 5 | - |
| 13 | 683697.24 | 2307010.21 | картометрический | ± 5 | - |
| 14 | 683681.16 | 2306995.99 | картометрический | ± 5 | - |
| 15 | 683668.95 | 2306977.60 | картометрический | ± 5 | - |
| 16 | 683659.37 | 2306949.48 | картометрический | ± 5 | - |
| 17 | 683658.75 | 2306926.14 | картометрический | ± 5 | - |
| 18 | 683668.18 | 2306874.52 | картометрический | ± 5 | - |
| 19 | 683667.56 | 2306866.02 | картометрический | ± 5 | - |
| 20 | 683655.38 | 2306847.30 | картометрический | ± 5 | - |
| 21 | 683661.06 | 2306823.13 | картометрический | ± 5 | - |

| | | | | | |
|----------|-----------|------------|------------------|---------|---|
| 1 | 683675.09 | 2306763.46 | картометрический | ± 5 | - |
| :ЗУ1 (1) | | | | | |
| 22 | 683724.31 | 2307109.98 | картометрический | ± 5 | - |
| 23 | 683758.08 | 2307189.61 | картометрический | ± 5 | - |
| 24 | 683782.65 | 2307199.56 | картометрический | ± 5 | - |
| 25 | 683731.36 | 2307417.69 | картометрический | ± 5 | - |
| 26 | 683727.99 | 2307417.89 | картометрический | ± 5 | - |
| 27 | 683721.65 | 2307425.00 | картометрический | ± 5 | - |
| 28 | 683710.37 | 2307426.85 | картометрический | ± 5 | - |
| 29 | 683709.17 | 2307426.34 | картометрический | ± 5 | - |
| 30 | 683615.02 | 2307386.36 | картометрический | ± 5 | - |
| 31 | 683607.76 | 2307378.94 | картометрический | ± 5 | - |
| 32 | 683606.21 | 2307370.29 | картометрический | ± 5 | - |
| 33 | 683608.37 | 2307360.71 | картометрический | ± 5 | - |
| 34 | 683616.87 | 2307346.34 | картометрический | ± 5 | - |
| 35 | 683634.96 | 2307327.02 | картометрический | ± 5 | - |
| 36 | 683643.61 | 2307324.55 | картометрический | ± 5 | - |
| 37 | 683650.41 | 2307329.18 | картометрический | ± 5 | - |
| 38 | 683650.56 | 2307338.92 | картометрический | ± 5 | - |
| 39 | 683649.64 | 2307346.49 | картометрический | ± 5 | - |
| 40 | 683656.28 | 2307352.67 | картометрический | ± 5 | - |
| 41 | 683675.91 | 2307357.31 | картометрический | ± 5 | - |
| 42 | 683682.40 | 2307361.17 | картометрический | ± 5 | - |
| 43 | 683685.95 | 2307360.24 | картометрический | ± 5 | - |
| 44 | 683687.34 | 2307353.29 | картометрический | ± 5 | - |
| 45 | 683673.74 | 2307317.44 | картометрический | ± 5 | - |
| 46 | 683669.73 | 2307300.75 | картометрический | ± 5 | - |
| 47 | 683670.34 | 2307286.99 | картометрический | ± 5 | - |
| 48 | 683675.29 | 2307277.26 | картометрический | ± 5 | - |
| 49 | 683683.64 | 2307272.16 | картометрический | ± 5 | - |
| 50 | 683695.84 | 2307274.32 | картометрический | ± 5 | - |
| 51 | 683705.89 | 2307277.87 | картометрический | ± 5 | - |
| 52 | 683718.10 | 2307276.79 | картометрический | ± 5 | - |
| 53 | 683721.19 | 2307273.86 | картометрический | ± 5 | - |
| 54 | 683721.03 | 2307269.84 | картометрический | ± 5 | - |
| 55 | 683711.30 | 2307260.41 | картометрический | ± 5 | - |
| 56 | 683679.62 | 2307251.76 | картометрический | ± 5 | - |
| 57 | 683665.71 | 2307251.45 | картометрический | ± 5 | - |
| 58 | 683660.92 | 2307248.20 | картометрический | ± 5 | - |
| 59 | 683658.60 | 2307243.57 | картометрический | ± 5 | - |
| 60 | 683661.07 | 2307231.20 | картометрический | ± 5 | - |
| 61 | 683678.69 | 2307198.44 | картометрический | ± 5 | - |
| 62 | 683678.84 | 2307188.40 | картометрический | ± 5 | - |
| 63 | 683674.05 | 2307176.50 | картометрический | ± 5 | - |
| 64 | 683661.23 | 2307161.20 | картометрический | ± 5 | - |
| 65 | 683660.76 | 2307154.24 | картометрический | ± 5 | - |
| 66 | 683663.85 | 2307146.98 | картометрический | ± 5 | - |
| 67 | 683718.41 | 2307112.52 | картометрический | ± 5 | - |
| 22 | 683724.31 | 2307109.98 | картометрический | ± 5 | - |

Раздел 4
 План границ участка
 Кунашакское лесничество, Куяшское участковое лесничество,
 квартал 110 части выделов 160, 161
 Масштаб 1:10000



Условные обозначения:



- границы лесного участка, включаемого в границы земель, на которых расположены леса, расположенные в лесопарковых зонах с координатными точками

Текстовое описание местоположения границ лесных участков,
включаемых в границы земель, на которых расположены леса, расположенные
в лесопарковых зонах

| Прохождение границы | | Описание прохождения границы |
|---------------------|----------|--|
| от точки | до точки | |
| 1 | 1 | Кунашакское лесничество, Куяшское участковое лесничество, по границе выдела 127,161 квартала 110 |
| 22 | 22 | Кунашакское лесничество, Куяшское участковое лесничество, по территории выдела 126, 160 квартала 110 |