



ГЛАВНОЕ УПРАВЛЕНИЕ ЛЕСАМИ ЧЕЛЯБИНСКОЙ ОБЛАСТИ

П Р И К А З

от 26.06.2025 г.

г. Челябинск

№ 622

Об установлении площадей и границ земель, на которых расположены леса, расположенные в лесопарковых и зеленых зонах Шершневского и Уфалейского лесничеств

В соответствии со статьей 82 Лесного кодекса Российской Федерации, Лесным кодексом Российской Федерации, постановлением Правительства Российской Федерации от 21 декабря 2019 г. № 1755 «Об утверждении Правил изменения границ земель, на которых располагаются леса, указанные в пунктах 3 и 4 части 1 статьи 114 Лесного кодекса Российской Федерации, и определения функциональных зон в лесах, расположенных в лесопарковых зонах», Законом Челябинской области от 25.12.2008 г. № 342-ЗО «О регулировании лесных отношений в Челябинской области», рассмотрев проектную документацию по изменению границ земель, на которых расположены леса, указанные в пункте 4 части 1 статьи 114 Лесного кодекса Российской Федерации, на территории Шершневского и Уфалейского лесничеств Челябинской области

ПРИКАЗЫВАЮ:

1. Утвердить прилагаемые текстовое и графическое описание местоположения границ земель, на которых расположены леса, расположенные в лесопарковых и зеленых зонах, включающее в себя перечень координат этих точек в системе координат, установленной для ведения Единого государственного реестра недвижимости в соответствии с Федеральным законом «О государственной регистрации недвижимости».

2. Отделу государственного лесного реестра, земельных отношений и государственной экспертизы (Камалетдинов Д.З.) обеспечить:

1) в установленном порядке внесение изменений в государственный лесной реестр в связи с установлением площадей и границ лесов, на которых расположены леса, расположенные в лесопарковых и зеленых зонах Шершневского и Уфалейского лесничеств Челябинской области;

2) размещение настоящего приказа на официальном сайте Главного управления лесами Челябинской области.

3. Настоящий приказ вступает в силу со дня его подписания и подлежит официальному опубликованию.

4. Контроль за выполнением настоящего приказа оставляю за собой.

Начальник Главного управления



В.Н. Нигматуллин

УТВЕРЖДЕНО
приказом Главного управления
лесаами Челябинской области
от 26.06.2025 г. № 622

Графическое описание местоположения границ
лесных участков, исключаемых из границ земель, на которых расположены
леса, расположенные в лесопарковых зонах

(наименование объекта, местоположение границ которого описано (далее - объект))

Раздел 1

Сведения об объекте

№ п/п	Характеристика объекта	Описание характеристик
1	Местоположение объекта	Челябинская область, Сосновский муниципальный район, Шершневское лесничество, Кременкульское участковое лесничество, квартал 63 выделы 66, 68, квартал 65 выделы 34, 36, 38, 40, квартал 160 выделы 33, 34, Смолинское участковое лесничество, квартал 146 выделы 77, 78, 80, 82
2	Площадь объекта ± величина погрешности определения площади ($P \pm \text{дельта } P$)	19891 кв.м. ± 2468 кв.м.
3	Иные характеристики объекта	-

Раздел 2

Сведения о местоположении границ объекта					
1. Система координат МСК-74, зона 2					
2. Сведения о характерных точках границ объекта					
обозначение характерных точек границ	координаты, м		метод определения координат характерной точки	средняя квадратическая погрешность положения характерной точки (Mt), м	описание обозначения точки на местности (при наличии)
	X	Y			
кварталы 63, 65 :ЗУ1(1)					
1	606563.06	2305791.43	картометрический	± 5	-
2	606354.23	2305763.63	картометрический	± 5	-
3	606255.34	2305741.62	картометрический	± 5	-
4	606024.61	2305642.14	картометрический	± 5	-
5	605986.30	2305614.10	картометрический	± 5	-
6	605101.26	2304932.48	картометрический	± 5	-

7	604919.43	2304790.53	картометрический	± 5	-
8	604918.30	2304789.11	картометрический	± 5	-
9	604917.61	2304786.56	картометрический	± 5	-
10	605102.49	2304930.90	картометрический	± 5	-
11	605987.50	2305612.50	картометрический	± 5	-
12	606025.50	2305640.31	картометрический	± 5	-
13	606255.44	2305739.53	картометрический	± 5	-
14	606354.94	2305761.67	картометрический	± 5	-
15	606564.08	2305789.66	картометрический	± 5	-
1	606563.06	2305791.43	картометрический	± 5	-
1	606563.06	2305791.43	картометрический	± 5	-
квартал 160 :3У1(2)					
16	597293.86	2302911.16	картометрический	± 5	-
17	597293.37	2302910.60	картометрический	± 5	-
18	597286.61	2302902.88	картометрический	± 5	-
19	597412.32	2302786.37	картометрический	± 5	-
20	597427.37	2302786.55	картометрический	± 5	-
21	597427.87	2302786.54	картометрический	± 5	-
22	597428.22	2302786.63	картометрический	± 5	-
16	597293.86	2302911.16	картометрический	± 5	-
квартал 160 :3У1(3)					
23	596058.21	2303699.76	картометрический	± 5	-
24	596054.91	2303689.18	картометрический	± 5	-
25	596357.79	2303575.40	картометрический	± 5	-
26	596463.18	2303522.46	картометрический	± 5	-
27	596899.67	2303260.63	картометрический	± 5	-
28	596900.13	2303261.49	картометрический	± 5	-
29	596902.74	2303265.42	картометрический	± 5	-
30	596908.00	2303273.19	картометрический	± 5	-
31	596902.05	2303272.02	картометрический	± 5	-
32	596468.48	2303532.11	картометрический	± 5	-
33	596362.17	2303585.50	картометрический	± 5	-
23	596058.21	2303699.76	картометрический	± 5	-
квартал 146 :3У1(4)					
н34	593899.78	2304630.27	картометрический	± 5	-
н35	593854.59	2304663.21	картометрический	± 5	-
н36	593852.78	2304662.37	картометрический	± 5	-
н34	593899.78	2304630.27	картометрический	± 5	-
квартал 146 :3У1(5)					

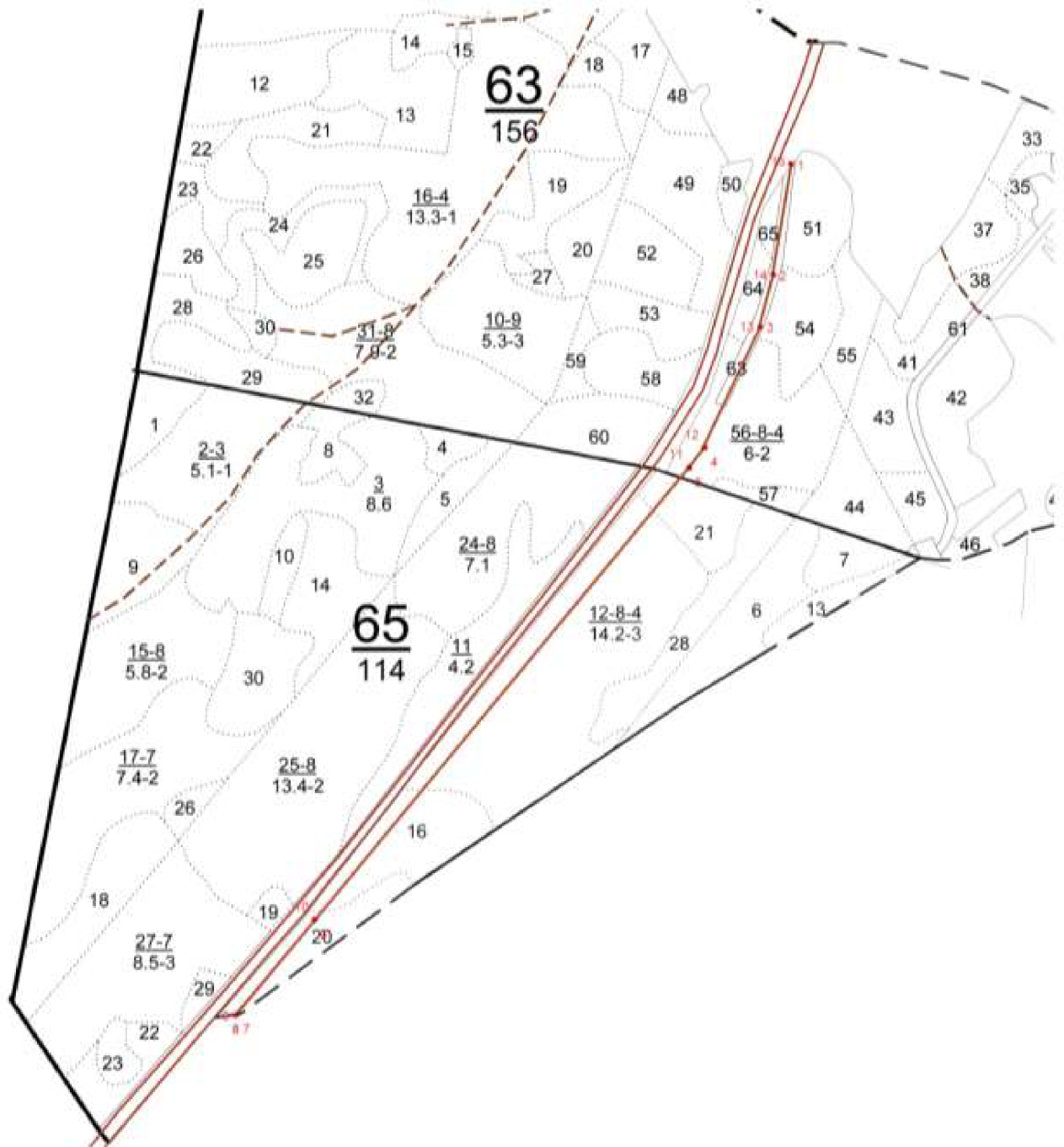
н37	593045.34	2305710.99	картометрический	± 5	-
н38	593043.94	2305709.55	картометрический	± 5	-
н39	593052.65	2305702.59	картометрический	± 5	-
н40	593088.04	2305665.46	картометрический	± 5	-
н41	593097.64	2305655.39	картометрический	± 5	-
н42	593099.42	2305656.43	картометрический	± 5	-
н43	593088.58	2305667.80	картометрический	± 5	-
н44	593054.01	2305704.07	картометрический	± 5	-
н37	593045.34	2305710.99	картометрический	± 5	-
квартал 146 :3У1(6)					
н45	592756.48	2305920.50	картометрический	± 5	-
н46	592751.30	2305927.19	картометрический	± 5	-
н47	592740.10	2305938.89	картометрический	± 5	-
н48	592741.83	2305941.90	картометрический	± 5	-
н49	592528.96	2306075.38	картометрический	± 5	-
н50	592529.00	2306072.09	картометрический	± 5	-
н51	592532.58	2306060.28	картометрический	± 5	-
н52	592532.58	2306060.11	картометрический	± 5	-
н53	592756.43	2305919.75	картометрический	± 5	-
н45	592756.48	2305920.50	картометрический	± 5	-
квартал 146 :3У1(7)					
н54	592143.17	2306283.13	картометрический	± 5	-
н55	592124.36	2306285.24	картометрический	± 5	-
н56	592124.25	2306284.23	картометрический	± 5	-
н57	592022.22	2306295.66	картометрический	± 5	-
н58	591954.92	2306302.98	картометрический	± 5	-
н59	591955.34	2306302.32	картометрический	± 5	-
н60	591956.31	2306301.29	картометрический	± 5	-
н61	591956.67	2306300.78	картометрический	± 5	-
н62	592022.01	2306293.67	картометрический	± 5	-
н63	592124.02	2306282.24	картометрический	± 5	-
н64	592123.14	2306274.30	картометрический	± 5	-
н65	592135.54	2306272.92	картометрический	± 5	-
н54	592143.17	2306283.13	картометрический	± 5	-

Раздел 3

Сведения о местоположении измененных (уточненных) границ объекта							
1. Система координат -							
2. Сведения о характерных точках границ объекта							
обозначение характерных точек границ	существующие координаты, м		измененные (уточненные) координаты, м		метод определения координат характерной точки	средняя квадратическая погрешность положения характерной точки (Mt), м	описание обозначения точки на местности (при наличии)
	X	Y	X	Y			
-	-	-	-	-	-	-	-
3. Сведения о характерных точках части (частей) границы объекта							
обозначение характерных точек границ	существующие координаты, м	измененные (уточненные) координаты, м	метод определения координат характерной точки	средняя квадратическая погрешность положения характерной точки (Mt), м	описание обозначения точки на местности (при наличии)		
	X	Y	X	Y			
-	-	-	-	-	-	-	-

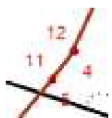
Раздел 4

Карта-схема границ участка, расположенного
в Шершневском лесничестве, Кременкульском участковом лесничестве
в квартале 63, 65



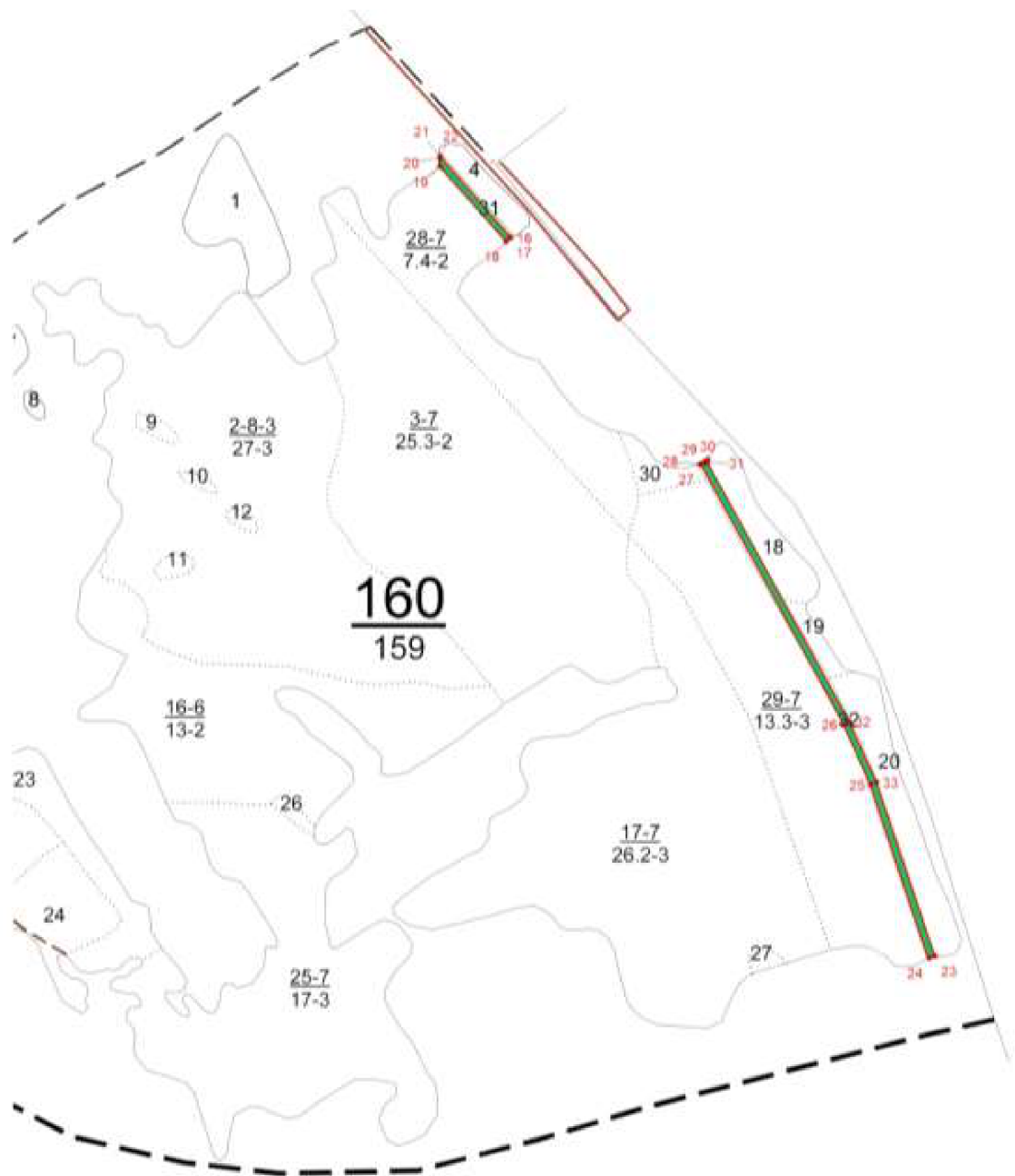
Масштаб 1:10000

Условные обозначения:



- границы лесного участка и характерные точки, исключаемого из границ земель, на которых расположены леса, расположенные в лесопарковых зонах

Карта-схема границ участка, расположенного
в Шершневском лесничестве, Кременкульском участковом лесничестве
в квартале 160



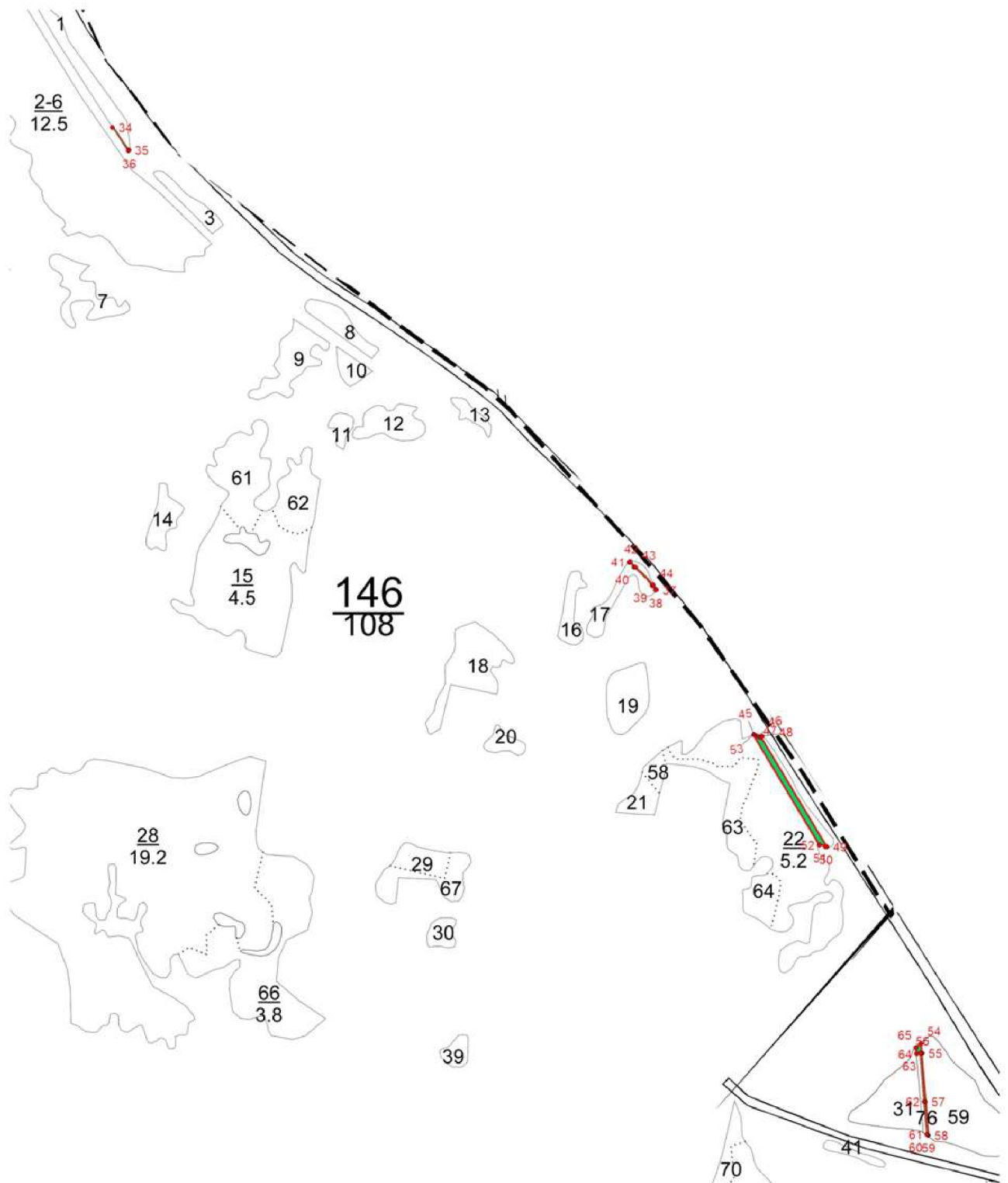
Масштаб 1:10000

Условные обозначения:



- границы лесного участка и характерные точки, исключаемого из границ земель, на которых расположены леса, расположенные в лесопарковых зонах

Карта-схема границ участка, расположенного
в Шершневском лесничестве, Смолинском участковом лесничестве
в квартале 146



Масштаб 1:10000

Условные обозначения:



- границы лесного участка и характерные точки, исключаемого из границ земель, на которых расположены леса, расположенные в лесопарковых зонах

Текстовое описание местоположения границ лесных участков,
исключаемых в границы земель, на которых расположены леса,
расположенные в лесопарковых зонах

Прохождение границы		Описание прохождения границы
от точки	до точки	
1	3	Шершневское лесничество, Кременкульское участковое лесничество, по территории части выдела 63 квартала 63
3	4	Шершневское лесничество, Кременкульское участковое лесничество, по территории части выделов 56, 63 квартала 63
4	5	Шершневское лесничество, Кременкульское участковое лесничество, по территории части выдела 56 квартала 63
5	6	Шершневское лесничество, Кременкульское участковое лесничество, по территории части выдела 56 квартала 63, части выделов 21, 12, 16, 20 квартала 65
6	10	Шершневское лесничество, Кременкульское участковое лесничество, по территории части выдела 20 квартала 65
10	11	Шершневское лесничество, Кременкульское участковое лесничество, по территории части выделов 20, 16, 12, 21 квартала 65, части выдела 56 квартала 63
11	12	Шершневское лесничество, Кременкульское участковое лесничество, по территории части выдела 56 квартала 63
12	15	Шершневское лесничество, Кременкульское участковое лесничество, по территории части выдела 56 квартала 63, части выдела 63 квартала 63
15	1	Шершневское лесничество, Кременкульское участковое лесничество, по границе части выдела 63 квартала 63
16	18	Шершневское лесничество, Кременкульское участковое лесничество, по границе части выдела 31 квартала 160
18	19	Шершневское лесничество, Кременкульское участковое лесничество, по границе части выдела 31 квартала 160
19	22	Шершневское лесничество, Кременкульское участковое лесничество, по границе части выдела 31 квартала 160
22	16	Шершневское лесничество, Кременкульское участковое лесничество, по территории части выдела 31 квартала 160
23	24	Шершневское лесничество, Кременкульское участковое лесничество, по границе части выдела 32 квартала 160
24	27	Шершневское лесничество, Кременкульское участковое лесничество, по территории части выдела 32 квартала 160
27	31	Шершневское лесничество, Кременкульское участковое лесничество, по границе части выдела 32 квартала 160
31	23	Шершневское лесничество, Кременкульское участковое лесничество, по территории части выдела 32 квартала 160
34	35	Шершневское лесничество, Смолинское участковое лесничество, по территории части выдела 1 квартала 146
35	36	Шершневское лесничество, Смолинское участковое лесничество, по территории границе выдела 1 квартала 146
36	34	Шершневское лесничество, Смолинское участковое лесничество, по границе части выдела 1 квартала 146

37	38	Шершневское лесничество, Смолинское участковое лесничество, по границе части выдела 17 квартала 146
38	41	Шершневское лесничество, Смолинское участковое лесничество, по территории части выдела 17 квартала 146
41	42	Шершневское лесничество, Смолинское участковое лесничество, по границе части выдела 17 квартала 146
42	37	Шершневское лесничество, Смолинское участковое лесничество, по территории части выдела 17 квартала 146
45	48	Шершневское лесничество, Смолинское участковое лесничество, по границе части выдела 22 квартала 146
48	49	Шершневское лесничество, Смолинское участковое лесничество, по территории части выдела 22 квартала 146
49	52	Шершневское лесничество, Смолинское участковое лесничество, по границе части выдела 22 квартала 146
52	53	Шершневское лесничество, Смолинское участковое лесничество, по территории части выдела 22 квартала 146
53	45	Шершневское лесничество, Смолинское участковое лесничество, по границе части выдела 22 квартала 146
54	55	Шершневское лесничество, Смолинское участковое лесничество, по границе части выдела 76 квартала 146
55	58	Шершневское лесничество, Смолинское участковое лесничество, по территории части выдела 76 квартала 146
58	61	Шершневское лесничество, Смолинское участковое лесничество, по границе части выдела 76 квартала 146
61	64	Шершневское лесничество, Смолинское участковое лесничество, по территории части выдела 76 квартала 146
64	54	Шершневское лесничество, Смолинское участковое лесничество, по границе части выдела 76 квартала 146

**Графическое описание местоположения границ лесных участков,
включаемых в границы земель, на которых расположены леса, расположенные
в лесопарковых зонах**

(наименование объекта, местоположение границ которого описано (далее - объект))

Раздел 1

Сведения об объекте

№ п/п	Характеристика объекта	Описание характеристик
1	Местоположение объекта	Челябинская область, Верхнеуфалейский городской округ, Уфалейское лесничество, Маукское участковое лесничество, квартал 10 часть выдела 9
2	Площадь объекта \pm величина погрешности определения площади ($P \pm \text{дельта } P$)	19891 кв.м \pm 2468 кв.м.
3	Иные характеристики объекта	-

Раздел 2

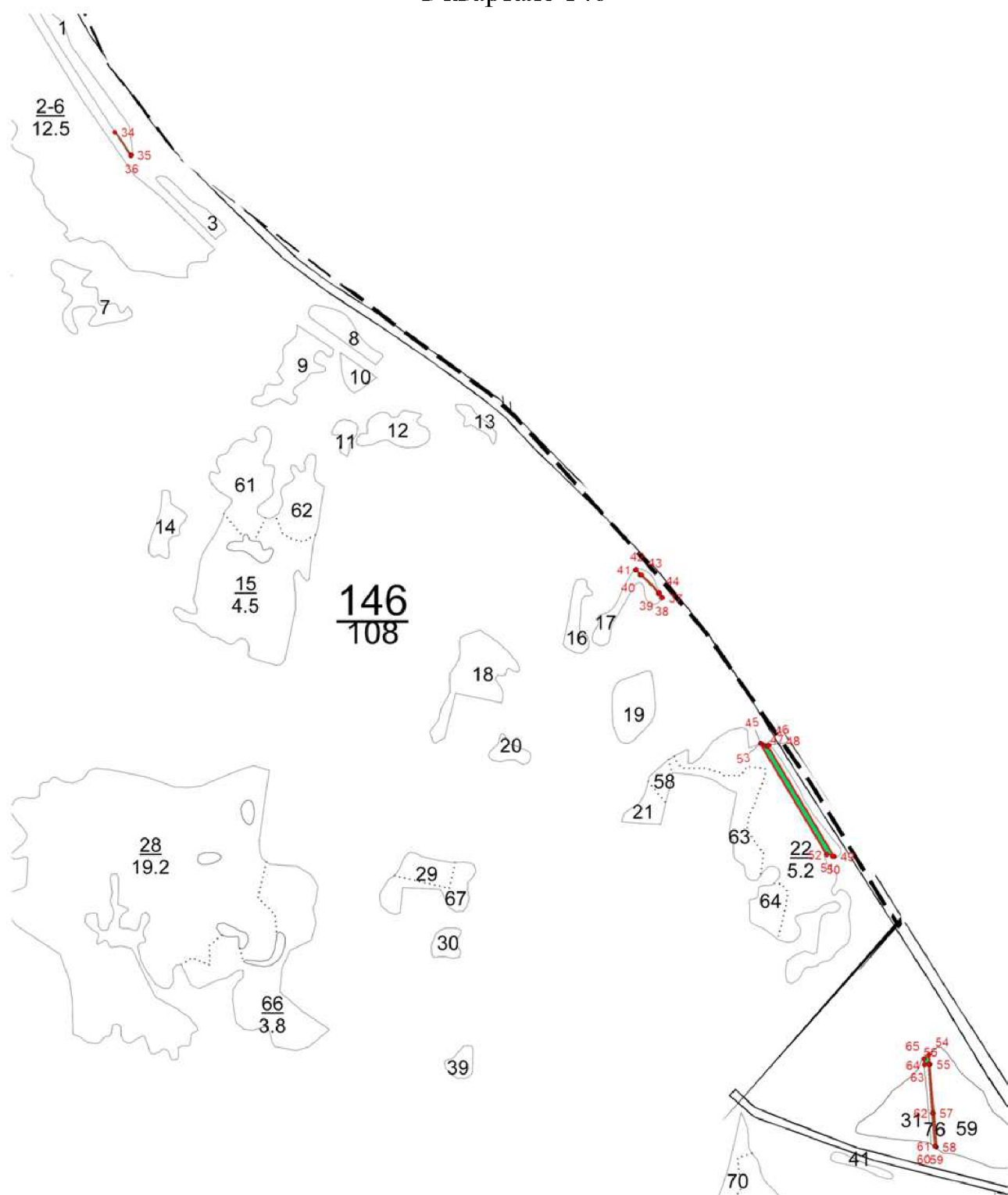
Сведения о местоположении границ объекта					
1. Система координат МСК-74, зона 2					
2. Сведения о характерных точках границ объекта					
обозначение характерных точек границ	координаты, м		метод определения координат характерной точки	средняя квадратическая погрешность положения характерной точки (Mt), м	описание обозначения точки на местности (при наличии)
	X	Y			
1	711642,56	2252806,28	картометрический	± 5	-
2	711672,09	2253004,56	картометрический	± 5	-
3	711575,80	2252993,21	картометрический	± 5	-
4	711569,44	2252929,18	картометрический	± 5	-
5	711528,69	2252932,88	картометрический	± 5	-
6	711496,94	2252859,33	картометрический	± 5	-
7	711543,70	2252849,84	картометрический	± 5	-
8	711569,83	2252856,29	картометрический	± 5	-
9	711575,38	2252840,86	картометрический	± 5	-
10	711597,76	2252825,75	картометрический	± 5	-
11	711618,03	2252812,07	картометрический	± 5	-
1	711642,56	2252806,28	картометрический	± 5	-

Раздел 3

Сведения о местоположении измененных (уточненных) границ объекта							
1. Система координат -							
2. Сведения о характерных точках границ объекта							
обозначение характерных точек границ	существующие координаты, м		измененные (уточненные) координаты, м		метод определения координат характерной точки	средняя квадратическая погрешность положения характерной точки (Mt), м	описание обозначения точки на местности (при наличии)
	X	Y	X	Y			
-	-	-	-	-	-	-	-
3. Сведения о характерных точках части (частей) границы объекта							
обозначение характерных точек границ	существующие координаты, м	измененные (уточненные) координаты, м	метод определения координат характерной точки	средняя квадратическая погрешность положения характерной точки (Mt), м	описание обозначения точки на местности (при наличии)		
	X	Y	X	Y			
-	-	-	-	-	-	-	-

Раздел 4

Карта-схема границ участка, расположенного
в Уфалейском лесничестве, Маукском участковом лесничестве
в квартале 146



Масштаб 1:10000

Условные обозначения:



- границы лесного участка и характерные точки, исключаемого из границ земель, на которых расположены леса, расположенные в лесопарковых зонах

Текстовое описание местоположения границ лесных участков,
включаемых в границы земель, на которых расположены леса, расположенные
в лесопарковых зонах

Прохождение границы		Описание прохождения границы
от точки	до точки	
1	2	Уфалейское лесничество, Маукское участковое лесничество, по выделу 9 квартала 10
2	3	Уфалейское лесничество, Маукское участковое лесничество, по границе выдела 10 квартала 10
3	1	Уфалейское лесничество, Маукское участковое лесничество, по границе выдела 9 квартала 10