

ГУБЕРНАТОР ЧЕЛЯБИНСКОЙ ОБЛАСТИ

ПОСТАНОВЛЕНИЕ

от 22.06.2017 г. № 128
Челябинск

О внесении изменений в
постановление Губернатора
Челябинской области
от 22.12.2006 г. № 385

В соответствии с Лесным кодексом Российской Федерации, статьей 50 Устава (Основного Закона) Челябинской области
ПОСТАНОВЛЯЮ:

1. Внести в постановление Губернатора Челябинской области от 22.12.2006 г. № 385 «О Главном управлении лесами Челябинской области» (Сборник нормативных правовых актов Губернатора и Правительства Челябинской области, 2007, выпуск 8 (часть I); с изменениями от 21.07.2009 г., от 16.07.2010 г., от 27.12.2010 г., от 01.03.2011 г.; Южноуральская панорама, 20 сентября 2011 г., № 231, спецвыпуск № 56; 26 ноября 2011 г., № 286, спецвыпуск № 65; 4 декабря 2012 г., № 185; 10 сентября 2013 г., № 135; 23 января 2014 г., № 8; 22 июля 2014 г., № 108; 11 июля 2015 г., № 97; 5 марта 2016 г., № 21, спецвыпуск № 7; Официальный интернет-портал правовой информации (www.pravo.gov.ru), 28 декабря 2016 г.; 13 марта 2017 г.) следующие изменения:

1) пункт 7 раздела III Положения о Главном управлении лесами Челябинской области, утвержденного указанным постановлением, дополнить подпунктом 6-5 следующего содержания:

«6-5) устанавливает, изменяет границы лесопарковых зеленых поясов, размещает на своем официальном сайте в информационно-телекоммуникационной сети Интернет схемы планируемых границ лесопарковых зеленых поясов, информацию об установлении или изменении границ лесопарковых зеленых поясов в текстовом и графическом виде, аналитическую информацию о состоянии лесопарковых зеленых поясов и об изменениях их состояния;»;

2) структуру Главного управления лесами Челябинской области, утвержденную указанным постановлением, изложить в новой редакции (прилагается);

3) штатную численность Главного управления лесами Челябинской области, утвержденную указанным постановлением, изложить в новой редакции (прилагается).

2. Настоящее постановление подлежит официальному опубликованию.

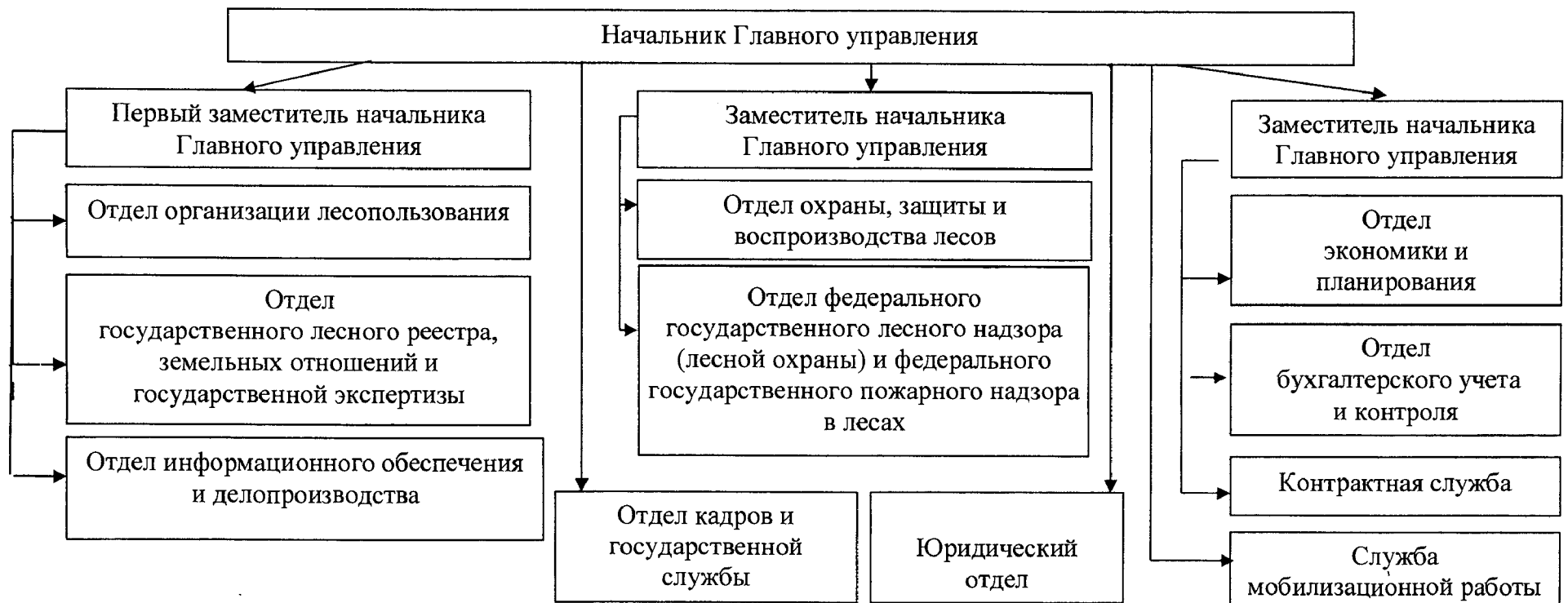
3. Настоящее постановление вступает в силу со дня его официального опубликования, за исключением подпунктов 2, 3 пункта 1, которые вступают в силу с 1 июля 2017 года.



Б.А. Дубровский

УТВЕРЖДЕНА
постановлением Губернатора
Челябинской области
от 22.12.2006 г. № 385
(в редакции постановления
Губернатора Челябинской области
от 22.06. 2017 г. № 128)

Структура
Главного управления лесами Челябинской области



УТВЕРЖДЕНА
 постановлением Губернатора
 Челябинской области
 от 22.12.2006 г. № 385
 (в редакции постановления
 Губернатора Челябинской области
 от 22.06. 2017 г. № 128)

Штатная численность
 Главного управления лесами Челябинской области

№ п/п	Наименование должности	Количество единиц	
		государственных гражданских служащих	работников, не относящихся к государственным гражданским служащим
1.	Начальник Главного управления	1	
2.	Первый заместитель начальника Главного управления	1	
3.	Заместитель начальника Главного управления	2	
4.	Начальник отдела	8	
5.	Начальник отдела-главный бухгалтер	1	
6.	Заместитель начальника отдела	6	
7.	Начальник службы	2	
8.	Консультант	1	
9.	Главный специалист	25	
10.	Ведущий специалист	15	
11.	Старший инженер		1
12.	Бухгалтер		1
13.	Секретарь руководителя		1
14.	Старший инспектор- делопроизводитель		1
15.	Делопроеизводитель		2
16.	Старший специалист		1
17.	Заведующий хозяйством		1
18.	Работник контрактной службы		1
19.	Водитель автомобиля		3

20.	Уборщик производственных и служебных помещений		2
21.	Уборщик территорий		1
22.	Слесарь-сантехник		1
	Итого	62	16
	Всего	78	