



# ПРАВИТЕЛЬСТВО УЛЬЯНОВСКОЙ ОБЛАСТИ

## ПОСТАНОВЛЕНИЕ

24 июля 2025 г.

№ 392-П

Экз. № \_\_\_\_\_

г. Ульяновск

### Об утверждении предметов охраны отдельных объектов культурного наследия регионального значения, расположенных на территории Ульяновской области

В соответствии со статьями 9<sup>2</sup> и 33 Федерального закона от 25.06.2002 № 73-ФЗ «Об объектах культурного наследия (памятниках истории и культуры) народов Российской Федерации» и статьёй 4 Закона Ульяновской области от 09.03.2006 № 24-ЗО «Об объектах культурного наследия (памятниках истории и культуры) народов Российской Федерации, расположенных на территории Ульяновской области» Правительство Ульяновской области **п о с т а н о в л я е т**:

1. Утвердить предметы охраны отдельных объектов культурного наследия регионального значения, расположенных на территории Ульяновской области, включённых в единый государственный реестр объектов культурного наследия (памятников истории и культуры) народов Российской Федерации, согласно приложениям № 1-3 к настоящему постановлению.

2. Настоящее постановление вступает в силу на следующий день после дня его официального опубликования.

Председатель  
Правительства области



Г.С.Спирчагов

## ПРИЛОЖЕНИЕ № 1

к постановлению Правительства  
Ульяновской области

от 24 июля 2025 г. № 392-П

### ПРЕДМЕТ ОХРАНЫ

объекта культурного наследия регионального значения  
«Доходный дом», кон. XIX в. (Ульяновская область, г. Димитровград,  
ул. Куйбышева, 176, лит. А)

1. Градостроительные характеристики		
Место нахождения здания: с отступом от исторической красной линии улицы Куйбыше- ва (бывшая Старо-Заводская)		
Этажность и высотные габариты здания: двухэтажное		
Объёмно-пространственная структура здания: прямоугольное в плане, двухэтажное кирпичное здание		
2. Инженерно-конструктивные характеристики		
Форма крыши – вальмовая		

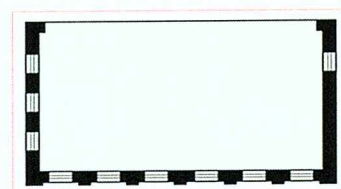


## 3. Архитектурные характеристики

Стилистика: объёмно-пространственная. Архитектурный декор и стилистика фасадов, соответствующие облику начала XX века



Графическое описание предмета охраны  
1-й этаж



Условные обозначения

Пространственно-планировочная структура исторического здания (конец XIX в.)	Исторический материал (материалы)	Конструктивные элементы: колонны, пилястры и декоративные украшения (фасады)
-----------------------------------------------------------------------------	-----------------------------------	------------------------------------------------------------------------------

Местоположение, форма и размер подлинных оконных и дверных проёмов: шесть световых осей главного фасада и по три световых оси дворовых северного и восточного фасадов



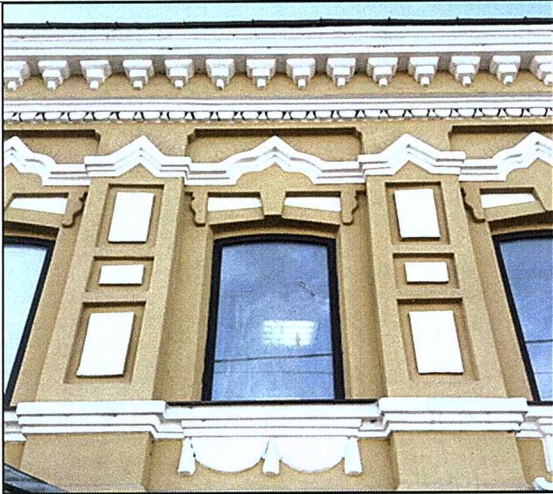
Лопатки главного фасада, разделяющие плоскость фасада на прясла, оформленные нишами с филенками и небольшой капителью в завершении; оконные проёмы первого и второго этажей главного фасада с лучковым завершением клинчатых перемычек и оформленные замковым камнем; межэтажный профилированный пояс



Оконные проёмы дворовых северного и восточного фасадов с лучковым завершением клинчатых перемычек





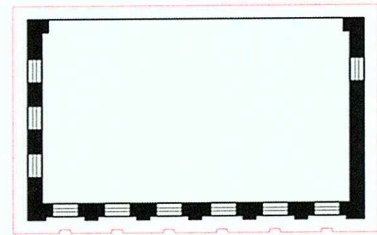
	
<p>Пространство над окнами первого этажа оформлено тянутым поясом вдоль плоскости фасада и дентикулами</p>	
<p>Пространство под окнами второго этажа оформлено профилированным подоконным поясом вдоль плоскости фасада и фестонами с кистями; сандрик оконных проёмов второго этажа с криволинейным профилированным завершением в мотивах кокошника, переходящий на лопатки</p>	
<p>Декоративный архитрав в мотивах ионики, декоративный фриз в мотивах городчатого пояса и профилированный карниз</p>	

Отделка фасадной поверхности:  
окраска по кирпичной кладке



Пространственно-планировочная  
структура интерьеров в пределах  
сохранившихся исторических  
капитальных кирпичных стен

Графическое описание предмета охраны  
1-й этаж



Условные обозначения

Пространственно-планировочная структура интерьеров. Условие №18.5  
 Исторические кирпичные стены  
 Капитальные стены, колонны, порталы и архитектурно-художественное решение фасадов



## ПРИЛОЖЕНИЕ № 2

к постановлению Правительства  
Ульяновской области

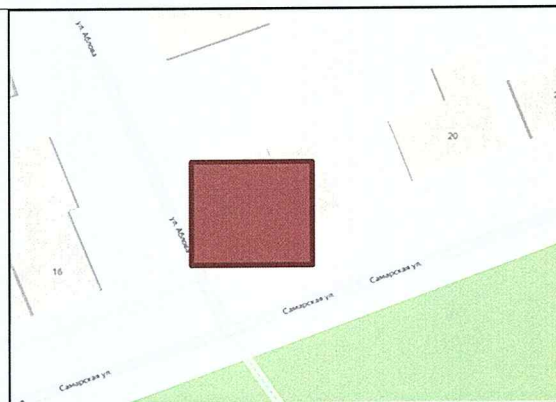
от 24 июля 2025 г. № 392-П

### ПРЕДМЕТ ОХРАНЫ

**объекта культурного наследия регионального значения  
«Дом, в котором в 1890-1918 гг. жил местный революционер Е.Н.Аблов»,  
1890-1918 гг. (Ульяновская область, г. Димитровград, ул. Аблова, 115)**

#### 1. Градостроительные характеристики

Место нахождения здания: расположено на пересечении исторических красных линий улиц Аблова (бывшая улица Никольская) и Самарской

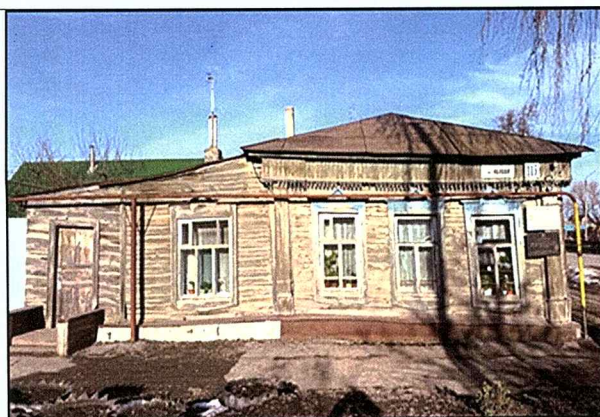


Этажность и высотные габариты здания: одноэтажное



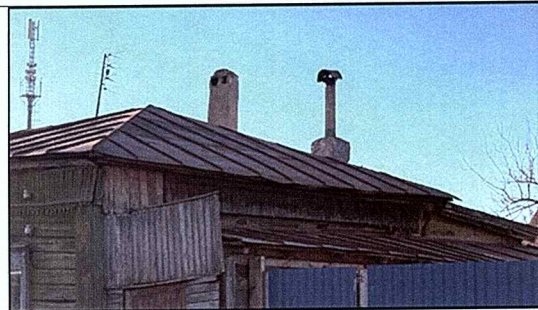
#### 2. Инженерно-конструктивные характеристики

Местоположение, форма и размер подлинных оконных и дверных проёмов; вертикальные оси оконных проёмов, оформленные наличниками: профилированный сандрик с треугольным завершением, боковые косяки (боковины), фартук простой с треугольным основанием



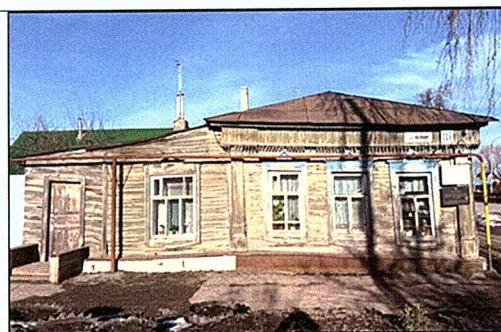


Крыша: конфигурация кровли скатная, высотные отметки по коньку, материал конструкций – деревянные.  
Характер кровельного покрытия: гладкий металл с фланцевым соединением

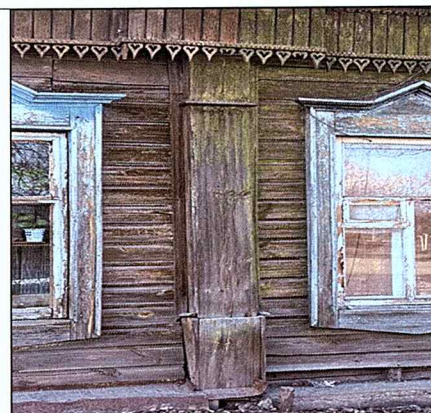


### 3. Архитектурные характеристики

Объёмно-пространственная композиция на мемориальный период (1890-1918 гг.): Г-образное в плане, одноэтажное здание на кирпичном цоколе, под вальмовой кровлей основного объёма и скатной кровлей дощатых сеней



Оформление выходов брёвен «в обло» причелиной с выкружкой на пьедесталах и с профилированным пояском



Широкая полоса фриза, выделенная вертикальной доской и декорированная ажурной накладной и пропиленной резьбой; карниз в виде простой узкой причелины

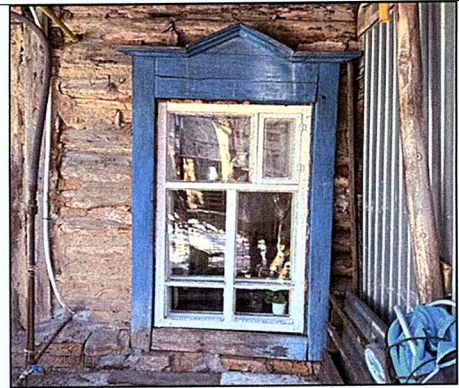


Отделка фасадной поверхности: тесовая доска

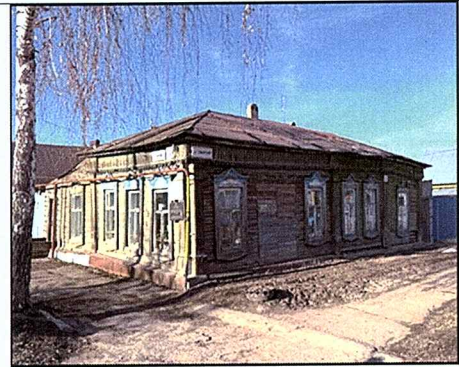




Заполнение оконных проёмов: столлярное (деревянное), с многостекольным переплётом и рядовым прямолинейным завершением, сопутствующие элементы (откосы, порталы). Колористическое решение оконного заполнения: белый цвет



Пространственно-планировочная структура интерьеров в пределах капитальных деревянных стен (срубной конструкции), подчинённых ритму дверных и оконных проёмов, геометрии исторических перекрытий



Конструктивная схема здания бескаркасная с несущими бревенчатыми стенами (срубной конструкции). Местоположение продольных и поперечных несущих стен и тип материала изготовления: деревянная конструкция-сруб «в обло». Тип перекрытий – плоские; карниз дощатый; крыша вальмовая





## ПРИЛОЖЕНИЕ № 3

к постановлению Правительства  
Ульяновской области

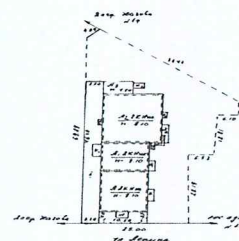
от 24 июля 2025 г. № 392-П

### ПРЕДМЕТ ОХРАНЫ

**объекта культурного наследия регионального значения  
«Дом жилой зажиточного крестьянина», кон. XIXв., расположенного  
по адресу: Ульяновская область, Сурский район, р.п. Сурское,  
ул. Ленина, д. 37**

#### 1. Градостроительные характеристики

Место нахождения здания: расположено в исторической части рабочего посёлка Сурское Ульяновской области в «достопримечательном месте «Промзино» на участке ул. Ленина в границах ул. Хазова и ул. Заводской



Этажность и высотные габариты здания: исторический первый этаж прямоугольного в плане объёма (лит. А)

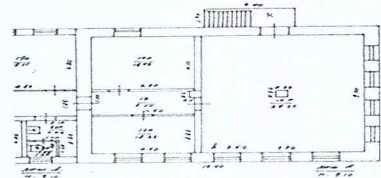


Объёмно-пространственная структура объекта культурного наследия: прямоугольный в плане объём (лит. А). Главным фасадом в пять световых осей ориентирован на северо-запад вдоль 2-го пер. Хазова, торцевым в четыре световые оси – на юго-запад по ул. Ленина



## 2. Инженерно-конструктивные характеристики

Материал наружных несущих стен и цоколя первого этажа исторического объёма: красный керамический кирпич



Материал отделки фасадов первого этажа исторического объёма: паропроницаемая краска

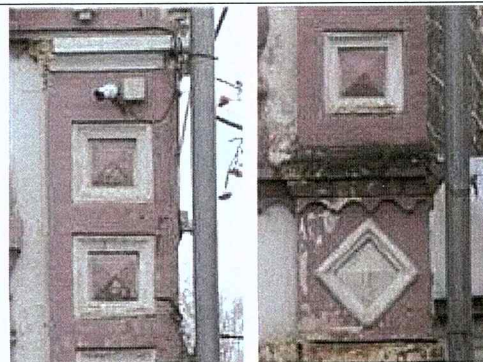


## 3. Архитектурные характеристики

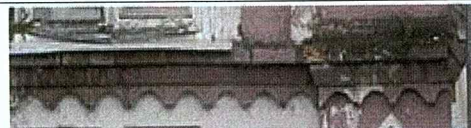
Стилистика северо-западного и юго-западного фасадов первого этажа: русский стиль.  
Композиция и архитектурный декор северо-западного и юго-западного фасадов конца XIX века



Огибающие лопатки с ширинками и квадратами бриллиантового руста



Подоконный пояс, украшенный рядом фестонов

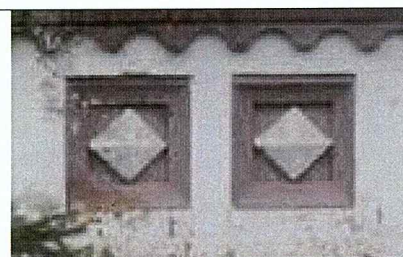




Венчающий карниз небольшого выноса, опирающийся на фриз в виде колончатого пояска и украшенный рядом треугольных фестонов



Квадратные сдвоенные ширинки с ромбами в подоконье



Декоративные наличники, состоящие из стройных наборных полуколонн и опирающихся на них профилированных сандриков в форме кокошников

