



ПРАВИТЕЛЬСТВО УЛЬЯНОВСКОЙ ОБЛАСТИ

ПОСТАНОВЛЕНИЕ

26 мая 2025 г.

№ 248-П

Экз. № _____

г. Ульяновск

Об утверждении границ территорий отдельных объектов культурного наследия (памятников истории и культуры) народов Российской Федерации регионального значения, расположенных на территории муниципального образования «город Ульяновск»

В соответствии со статьёй 3¹ Федерального закона от 25.06.2002 № 73-ФЗ «Об объектах культурного наследия (памятниках истории и культуры) народов Российской Федерации» и приказом Министерства культуры Российской Федерации от 04.06.2015 № 1745 «Об утверждении требований к составлению проектов границ территорий объектов культурного наследия» Правительство Ульяновской области п о с т а н о в л я е т:

1. Утвердить:

1.1. Границы территории объекта культурного наследия регионального значения «Комплекс Симбирской Александровской губернской земской больницы», 1801-1910-е гг., 1912 г., расположенного по адресу: Ульяновская область, г. Ульяновск, ул. III Интернационала, д. 7, лит. 9А, 16А, 10А, 10А1, 24А, и входящих в его состав объектов культурного наследия регионального значения (приложение № 1).

1.2. Границы территории объекта культурного наследия регионального значения «Здание бывшей гильзовой мастерской машиностроительного завода, где 10 мая 1919 года на собрании рабочих выступал М. И. Калинин», 1919 г., расположенного по адресу: Ульяновская область, г. Ульяновск, ул. Шоферов, д. 1 (приложение № 2).

2. Настоящее постановление вступает в силу на следующий день после дня его официального опубликования.

Председатель
Правительства области



Г.С.Спирчагов

ПРИЛОЖЕНИЕ № 1

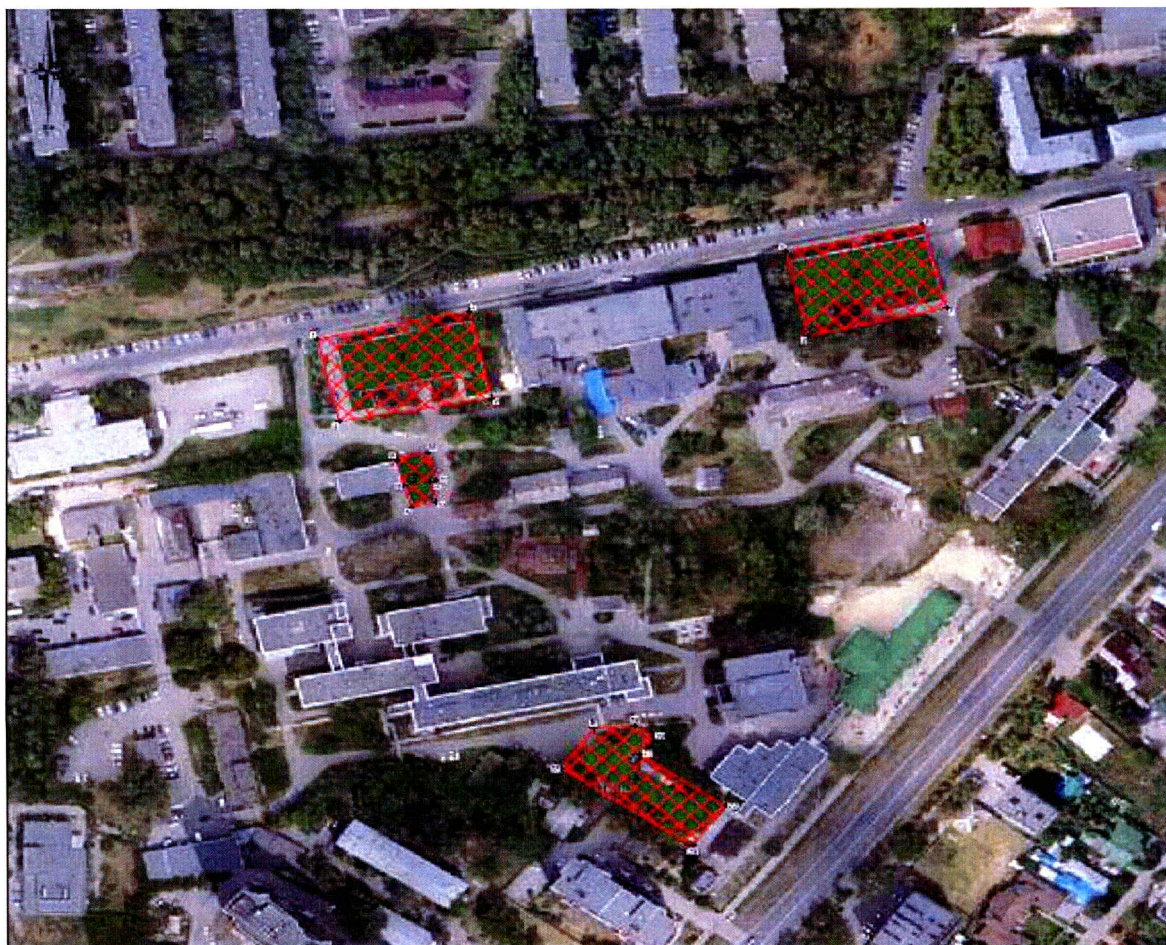
к постановлению Правительства
Ульяновской области

от 26 мая 2025 г. № 248-П



ГРАНИЦЫ

**территории объекта культурного наследия регионального значения
«Комплекс Симбирской Александровской губернской земской больницы»,
1801-1910-е гг., 1912 г., расположенного по адресу: Ульяновская область,
г. Ульяновск, ул. III Интернационала, д. 7, лит. 9А, 16А, 10А,
10А1, 24А, и входящих в его состав объектов культурного
наследия регионального значения**

1. Схема границ территории объекта культурного наследия регионального значения «Комплекс Симбирской Александровской губернской земской больницы», 1801-1910-е гг., 1912 г., расположенного по адресу: Ульяновская область, г. Ульяновск, ул. III Интернационала, д. 7, лит. 9А, 16А, 10А, 10А1, 24А, и входящих в его состав объектов культурного наследия регионального значения (далее также – объект культурного наследия):



Условные обозначения:

	Объект культурного наследия
	Границы территории объекта культурного наследия
+ ¹⁻²³	Номер характерной точки границ территории объекта культурного наследия

2. Координаты характерных точек границ территории объекта культурного наследия:

Наименование (номер) характерной точки	Координаты характерных точек	
	X	Y
1	2	3
Участок 1		
1	505413.05	2256647.25
2	505426.48	2256707.84
3	505385.35	2256716.96
4	505374.31	2256655.84
Участок 2		
5	505454.58	2256834.59
6	505466.80	2256889.71
7	505427.77	2256898.99
8	505414.57	2256843.46
Участок 3		
9	505356.42	2256678.75
10	505359.95	2256691.45
11	505346.41	2256694.98
12	505345.80	2256692.62
13	505336.22	2256695.11
14	505333.51	2256684.71
15	505344.06	2256681.96
16	505355.45	2256679.00
Участок 4		
17	505210.34	2256744.83
18	505228.78	2256757.79
19	505230.11	2256774.21
20	505224.88	2256781.63
21	505216.92	2256776.02
22	505192.67	2256810.42
23	505173.65	2256797.05

ПРИЛОЖЕНИЕ № 2

к постановлению Правительства
Ульяновской области

от 26 мая 2025 г. № 248-П



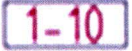
ГРАНИЦЫ

**территории объекта культурного наследия регионального значения
«Здание бывшей гильзовой мастерской машиностроительного завода,
где 10 мая 1919 года на собрании рабочих выступал М. И. Калинин»,
1919 г., расположенного по адресу: Ульяновская область,
г. Ульяновск, ул. Шоферов, д. 1**

1. Схема границ территории объекта культурного наследия регионального значения «Здание бывшей гильзовой мастерской машиностроительного завода, где 10 мая 1919 года на собрании рабочих выступал М. И. Калинин», 1919 г., расположенного по адресу: Ульяновская область, г. Ульяновск, ул. Шоферов, д. 1 (далее – объект культурного наследия):



Условные обозначения:

	Объект культурного наследия
	Границы территории объекта культурного наследия
	Номер характерной точки границ территории объекта культурного наследия

2. Координаты характерных точек границ территории объекта культурного наследия:

Наименование (номер) характерной точки	Координаты характерных точек	
	X	Y
1	2	3
1	509111.02	2262821.03
2	509077.86	2262903.51
3	509027.06	2262883.80
4	509003.45	2262943.28
5	509053.83	2262963.28
6	509035.97	2263007.69
7	508972.58	2262982.53
8	508959.60	2263015.23
9	508905.25	2262993.65
10	508992.26	2262774.45