



ПРАВИТЕЛЬСТВО УЛЬЯНОВСКОЙ ОБЛАСТИ

П О С Т А Н О В Л Е Н И Е

4 марта 2025 г.

№ 97-П

Экз. № _____

г. Ульяновск

**Об утверждении границ территории
объекта культурного наследия (памятника истории и культуры)
народов Российской Федерации регионального значения
«Языковский парк, принадлежавший поэту Н.М.Языкову, в котором
осенью 1833 г. дважды был А.С.Пушкин», расположенного по адресу:
Ульяновская область, Карсунский район, р.п. Языково**

В соответствии со статьёй 3¹ Федерального закона от 25.06.2002 № 73-ФЗ «Об объектах культурного наследия (памятниках истории и культуры) народов Российской Федерации» и приказом Министерства культуры Российской Федерации от 04.06.2015 № 1745 «Об утверждении требований к составлению проектов границ территорий объектов культурного наследия» Правительство Ульяновской области п о с т а н о в л я е т:

1. Утвердить прилагаемые границы территории объекта культурного наследия (памятника истории и культуры) народов Российской Федерации регионального значения «Языковский парк, принадлежавший поэту Н.М.Языкову, в котором осенью 1833 г. дважды был А.С.Пушкин», расположенного по адресу: Ульяновская область, Карсунский район, р.п. Языково.

2. Настоящее постановление вступает в силу на следующий день после дня его официального опубликования.

Председатель
Правительства области



Г.С.Спирчагов

УТВЕРЖДЕНЫ

постановлением Правительства
Ульяновской области

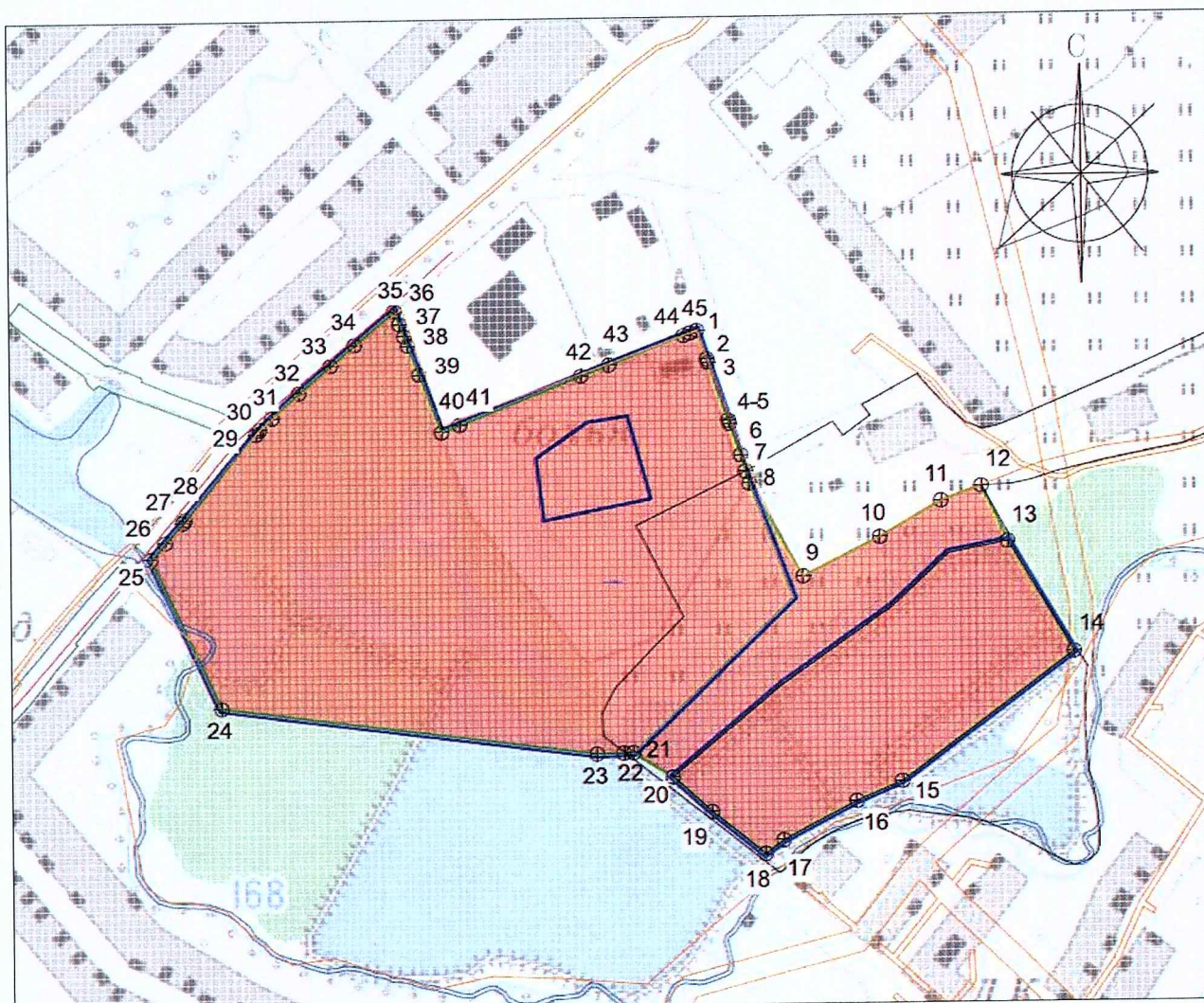
от 4 марта 2025 г. № 97-П

ГРАНИЦЫ

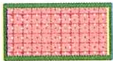
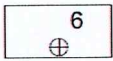
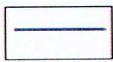
**территории объекта культурного наследия регионального значения
«Языковский парк, принадлежавший поэту Н.М.Языкову, в котором
осенью 1833 г. дважды был А.С.Пушкин», расположенного по адресу:
Ульяновская область, Карсунский район, р.п. Языково**

1. Граница территории объекта культурного наследия регионального значения «Языковский парк, принадлежавший поэту Н.М.Языкову, в котором осенью 1833 г. дважды был А.С.Пушкин», расположенного по адресу: Ульяновская область, Карсунский район, р.п. Языково (далее – объект культурного наследия), проходит от точки 1, расположенной в левом северном углу земельного участка с кадастровым номером 73:05:000000:146, по границе данного земельного участка в юго-восточном направлении (точки 1-8), далее граница поворачивает в юго-западном направлении, захватывая остов стены разрушенной оранжереи (точки 8-9), далее поворачивает в северо-восточном направлении, огибая Попов родник (точки 9-12), далее в юго-восточном направлении до пересечения с границей земельного участка с кадастровым номером 73:05:030112:26 (точки 12-13), далее граница проходит по границам земельного участка с кадастровым номером 73:05:030112:26 (точки 13-20), далее в северо-западном направлении до пересечения с границей земельного участка с кадастровым номером 73:05:000000:146 (точки 20-21), далее по границе земельного участка с кадастровым номером 73:05:000000:146 (точки 21-45) до точки 1.

2. Схема границ территории объекта культурного наследия



Условные обозначения:

-  Границы территории объекта культурного наследия
-  Характерные точки границы территории объекта культурного наследия
-  Границы земельного участка с кадастровым номером 73:05:000000:146

3. Координаты характерных точек границ территории объекта культурного наследия

Наименование (номер) характерной точки	Координаты характерных точек	
	X	Y
1	2	3
1	505038.89	1387687.64
2	505012.99	1387696.32
3	505009.90	1387697.36

1	2	3
4	504956.97	1387715.14
5	504954.03	1387716.17
6	504926.11	1387725.91
7	504911.57	1387730.07
8	504900.94	1387733.13
9	504817.06	1387781.10
10	504851,81	1387850,00
11	504883,68	1387905,12
12	504896,60	1387941,31
13	504846.90	1387964.70
14	504747.01	1388024.06
15	504631.91	1387868.73
16	504614.46	1387827.75
17	504580.09	1387762.01
18	504568,00	1387745.39
19	504605.99	1387697.86
20	504637.54	1387663.09
21	504659.50	1387627.84
22	504659.29	1387619.32
23	504658.71	1387595.33
24	504701.93	1387260.62
25	504836.86	1387198.41
26	504851.73	1387211.25
27	504869.79	1387226.83
28	504872.49	1387229.15
29	504948.19	1387292.97
30	504951.92	1387296.18
31	504962.42	1387307.45
32	504985.05	1387331.75
33	505009.76	1387359.96
34	505028.43	1387381.50
35	505059.24	1387417.39
36	505047.33	1387421.82
37	505036.08	1387426.01
38	505027.65	1387429.14
39	505000.95	1387439.14
40	504948.61	1387458.98
41	504954.89	1387474.88
42	504998.34	1387583.52
43	505008.30	1387608.60
44	505034.49	1387675.67
45	505036.68	1387681.26

4. Режим использования территории объекта культурного наследия

4.1. Территория выделена на основе земельных участков объектов культурного наследия регионального или местного (муниципального) значения.

4.2. На территории объекта культурного наследия запрещается:

1) снос:

а) объекта культурного наследия и его частей;

б) зданий и сооружений, обладающих признаками объекта культурного наследия, его частей;

в) исторических зданий и их частей без проведения историко-культурной экспертизы;

2) строительство объектов капитального строительства, за исключением применения специальных мер, направленных на сохранение и восстановление (регенерацию) историко-градостроительной или природной среды объекта культурного наследия;

3) строительство временных объектов и сооружений;

4) размещение на фасадах и крышах объекта культурного наследия и его частей, зданий и сооружений, обладающих признаками объекта культурного наследия, их частей, исторических зданий и их частей без проведения историко-культурной экспертизы, инженерного оборудования, инженерных сетей и коммуникаций;

5) прокладка наземных инженерных сетей и коммуникаций;

6) прокладка подземных инженерных сетей и коммуникаций, не относящихся к функционированию данного объекта культурного наследия;

7) размещение автостоянок;

8) размещение рекламы и рекламных конструкций.

4.3. При условии предварительного согласования с региональным органом охраны объектов культурного наследия разрешается:

1) размещение вывесок на фасадах зданий, строений, сооружений, содержащих ориентирующую информацию (наименования улиц, объектов социально бытового назначения), информацию событийного характера (мобильные информационные конструкции), а также организация праздничного оформления фасадов зданий, строений, сооружений и их территорий (гирлянды, флаги и др.), в том числе фасадов объекта культурного наследия и его частей, зданий и сооружений, обладающих признаками объекта культурного наследия, и их частей, выявленных объектов культурного наследия, по согласованию с региональным органом охраны объектов культурного наследия;

2) размещение информационных надписей и обозначений, памятных знаков, относящихся к объекту культурного наследия;

3) строительство вспомогательных объектов и сооружений, связанных с функционированием объекта культурного наследия;

4) прокладка подземных инженерных сетей и коммуникаций, относящихся к функционированию объекта культурного наследия;

5) выполнение работ по благоустройству;

- 6) выполнение работ по озеленению;
- 7) размещение малых архитектурных форм;
- 8) размещение элементов и произведений декоративного искусства;
- 9) размещение произведений монументального искусства;
- 10) размещение временных парковочных мест.

4.4. Необходимо выполнение следующих требований общего характера:

- 1) обеспечение пожарной безопасности;
 - 2) защита от динамических воздействий;
 - 3) защита от акустических воздействий;
 - 4) сохранение гидрогеологических и экологических условий, необходимых для обеспечения сохранности объекта культурного наследия;
 - 5) сохранение исторической планировки улиц;
 - 6) сохранение исторически сложившихся границ земельных участков, в том числе:
 - а) ограничение изменения границ земельных участков при проведении землеустройства;
 - б) ограничение раздела земельных участков;
 - 7) обеспечение визуального восприятия объекта культурного наследия в его историко-градостроительной и природной среде.
-