

# **ИНСПЕКЦИЯ ТУЛЬСКОЙ ОБЛАСТИ ПО ГОСУДАРСТВЕННОЙ ОХРАНЕ ОБЪЕКТОВ КУЛЬТУРНОГО НАСЛЕДИЯ**

## **П Р И К А З**

**04.07.2025**

**№ 56**

### **Об утверждении границ территорий отдельных объектов культурного наследия регионального значения, расположенных в Тепло-Огарёвском районе Тульской области**

В соответствии с Федеральным законом от 25 июня 2002 года № 73-ФЗ «Об объектах культурного наследия (памятниках истории и культуры) народов Российской Федерации», приказом Министерства культуры Российской Федерации от 4 июня 2015 года № 1745 «Об утверждении требований к составлению проектов границ территорий объектов культурного наследия», проектами границ территорий объектов культурного наследия, разработанными обществом с ограниченной ответственностью «Аграф», на основании Положения об инспекции Тульской области по государственной охране объектов культурного наследия, утвержденного постановлением правительства Тульской области от 20 мая 2015 года № 234, п р и к а з ы в а ю :

1. Утвердить границы территории объекта культурного наследия регионального значения «Бывшая Сержевская церковь», расположенного по адресу: Тульская область, Тепло-Огаревский район, с. Алексеевское (приложение № 1), и графическое описание местоположения границ его территории (приложение № 2).

2. Утвердить границы территории объекта культурного наследия регионального значения «Братская могила с захоронением воинов, погибших в период Великой Отечественной войны 1941-1945 гг.», расположенного по адресу: Тульская область, Тепло-Огаревский район, д. Мосюковка (приложение № 3), и графическое описание местоположения границ его территории (приложение № 4).

3. Утвердить границы территории объекта культурного наследия регионального значения «Успенская церковь», расположенного по адресу: Тульская область, Тепло-Огаревский район, с. Нарышкино (приложение № 5), и графическое описание местоположения границ его территории (приложение № 6).

4. Утвердить границы территории объекта культурного наследия регионального значения «Бывшая Покровская церковь», расположенного по адресу: Тульская область, Тепло-Огаревский район, село Покровское (приложение № 7), и графическое описание местоположения границ его территории (приложение № 8).

5. Утвердить границы территории объекта культурного наследия регионального значения «Братская могила с захоронением воинов, погибших в период Великой Отечественной войны 1941-1945 гг.», расположенного по адресу: Тульская область, Тепло-Огаревский район, с. Покровское (приложение № 9), и графическое описание местоположения границ его территории (приложение № 10).

6. Утвердить границы территории объекта культурного наследия регионального значения «Братская могила с захоронением воинов, погибших в период Великой Отечественной войны 1941-1945 гг.», расположенного по адресу: Тульская область, Тепло-Огаревский район, д. Сухой ручей (приложение № 11), и графическое описание местоположения границ его территории (приложение № 12).

7. Утвердить границы территории объекта культурного наследия регионального значения «Братская могила с захоронением воинов, погибших в период Великой Отечественной войны 1941-1945 гг.», расположенного по адресу: Тульская область, Тепло-Огаревский район, рп. Теплое (приложение № 13), и графическое описание местоположения границ его территории (приложение № 14).

8. Утвердить границы территории объекта культурного наследия регионального значения «Бывшая Успенская церковь», расположенного по адресу: Тульская область, Тепло-Огаревский район, с. Успенское (приложение № 15), и графическое описание местоположения границ его территории (приложение № 16).

9. Утвердить границы территории объекта культурного наследия регионального значения «Родовое имение декабриста Н.А. Чижова, члена Северного общества», расположенного по адресу: Тульская область, Тепло-Огаревский район, с. Покровское (приложение № 17), и графическое описание местоположения границ его территории (приложение № 18).

10. Приказ вступает в силу со дня официального опубликования.

**Начальник инспекции  
Тульской области по  
государственной охране  
объектов культурного  
наследия**



**Е.Е. Шичанина**

**Границы территории объекта культурного наследия регионального значения «Бывшая Сержевская церковь», расположенного по адресу:  
Тульская область, Тепло-Огаревский район, с. Алексеевское**

I. Текстовое описание границ территории объекта культурного наследия.

От точки 1 до точки 2 в южном направлении 30.0 м, от точки 2 до точки 3 в западном направлении 39.5 м, от точки 3 до точки 4 в северном направлении 30.0 м, от точки 4 до точки 1 в восточном направлении 39.5 м.

II. Перечень координат характерных точек границ территории объекта культурного наследия:

№ поворотной точки	Координаты точек в системе координат МСК	
	X	Y
1	657492,31	265897,55
2	657462,33	265897,55
3	657462,33	265858,00
4	657492,31	265858,00
1	657492,31	265897,55

III. Режим использования территории объекта культурного наследия.

На территории объекта культурного наследия разрешается:

проведение работ по сохранению объекта культурного наследия;

ведение хозяйственной деятельности, не противоречащей требованиям обеспечения сохранности объекта культурного наследия и позволяющей обеспечить его функционирование в современных условиях;

проведение работ по благоустройству и озеленению территории, кронирование деревьев и кустарников;

сохранение историко-градостроительной и природной среды объекта культурного наследия;

обеспечение мер пожарной и экологической безопасности;

ремонт, капитальный ремонт сетей инженерно-технического обеспечения с последующей рекультивацией нарушенных участков, не нарушающие целостность объекта культурного наследия и не создающие угрозы его повреждения, разрушения или уничтожения, при условии реализации, согласованных соответствующим органом охраны объектов культурного наследия обязательных разделов об обеспечении сохранности объектов культурного наследия;

устройство наружного освещения, в т.ч. архитектурной подсветки объекта, с учетом влияния светового потока на восприятие объекта культурного наследия.

На территории объекта культурного наследия запрещается:

строительство объектов капитального строительства;

проведение земляных, строительных, мелиоративных и иных работ, за исключением работ по сохранению объекта культурного наследия или его отдельных элементов, сохранению историко-градостроительной или природной среды объекта культурного наследия;

устройство новых сетей инженерно-технического обеспечения (водоснабжение, канализация, отопление, газоснабжение, водоотведение, электроснабжение, связь) наземным и надземным способами;

устройство железобетонных ограждений и ограждений из металлических профилированных листов;

создание разрушающих вибрационных нагрузок динамическим воздействием на грунты;

складирование бытовых отходов.

---



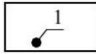


**Графическое описание местоположения границ территории  
объекта культурного наследия регионального значения «Бывшая  
Сержевская церковь», расположенного по адресу: Тульская область,  
Тепло-Огаревский район, с. Алексеевское**



**Экспликация:**

**Объект культурного наследия регионального значения:**  
1. «Бывшая Сержевская церковь», 1-я половина XIX в. (Тульская область, Тепло-Огаревский район, с. Алексеевское)

**Условные обозначения:**

- |  |   |
|--|---|
|  | - Объект культурного наследия регионального значения                |
|  | - Границы территории объекта культурного наследия                   |
|  | - Характерная точка границы территории объекта культурного наследия |
|  | - Границы земельного участка  |
|  | - Границы объекта капитального строительства                        |



**Границы территории объекта культурного наследия регионального значения «Братская могила с захоронением воинов, погибших в период Великой Отечественной войны 1941-1945 гг.», расположенного по адресу: Тульская область, Тепло-Огаревский район, д. Мосюковка.**

**I. Текстовое описание границ территории объекта культурного наследия.**

От точки 1 до точки 2 в юго-восточном направлении 8.3 м, от точки 2 до точки 3 в юго-западном направлении 4.6 м, от точки 3 до точки 4 в юго-западном направлении 6.6 м, от точки 4 до точки 5 в северо-западном направлении 8.5 м, от точки 5 до точки 1 в северо-восточном направлении 11.0 м.

**II. Перечень координат характерных точек границ территории объекта культурного наследия:**

№ поворотной точки	Координаты точек в системе координат МСК	
	X	Y
1	678620,48	265326,04
2	678612,64	265328,70
3	678611,14	265324,37
4	678609,05	265318,11
5	678617,10	265315,52
1	678620,48	265326,04

**III. Режим использования территории объекта культурного наследия.**

На территории объекта культурного наследия разрешается:

- проведение работ по сохранению объекта культурного наследия;
- ведение хозяйственной деятельности, направленной на обеспечение сохранности объекта культурного наследия и позволяющей обеспечить его функционирование в современных условиях;
- проведение работ по благоустройству и озеленению территории, кронирование деревьев и кустарников;
- обеспечение доступа к объекту культурного наследия;
- обеспечение мер пожарной и экологической безопасности;
- ремонт, капитальный ремонт сетей инженерно-технического обеспечения с последующей рекультивацией нарушенных участков, не нарушающие целостность объекта культурного наследия и не создающие угрозы его повреждения, разрушения или уничтожения, при условии реализации, согласованных соответствующим органом охраны объектов

культурного наследия обязательных разделов об обеспечении сохранности объектов культурного наследия.

На территории объекта культурного наследия запрещается:

строительство объектов капитального строительства;

проведение земляных, строительных, мелиоративных и иных работ, за исключением работ по сохранению объекта культурного наследия или его отдельных элементов, сохранению историко-градостроительной или природной среды объекта культурного наследия;

устройство автостоянок;

устройство железобетонных ограждений и ограждений из металлических профилированных листов;

размещение временных построек и объектов (киосков, павильонов, навесов);

создание разрушающих вибрационных нагрузок динамическим воздействием на грунты;

складирование бытовых отходов.

---



**Графическое описание местоположения границ территории  
объекта культурного наследия регионального значения «Братская  
могила с захоронением воинов, погибших в период Великой  
Отечественной войны 1941-1945 гг.», расположенного по адресу:  
Тульская область, Тепло-Огаревский район, д. Мосюковка**



**Экспликация:**

**Объект культурного наследия регионального значения:**  
1. «Братская могила с захоронением воинов, погибших в период  
Великой Отечественной войны 1941-1945 гг.», 1941-1945 гг.  
(Тульская область, Тепло-Огаревский район, д. Мосюковка)



**Условные обозначения:**

- |  |   |
|--|---|
|  | - Границы территории объекта культурного наследия                   |
|  | - Характерная точка границы территории объекта культурного наследия |
|  | - Границы кадастрового квартала                                     |
|  | - Границы земельного участка  |
|  | - Границы объекта капитального строительства                        |



**Границы территории объекта культурного наследия регионального значения «Успенская церковь», расположенного по адресу: Тульская область, Тепло-Огаревский район, с. Нарышкино**

**I. Текстовое описание границ территории объекта культурного наследия.**

От точки 1 до точки 2 в юго-западном направлении 39.9 м, от точки 2 до точки 3 в северо-западном направлении 58.7 м, от точки 3 до точки 4 в северо-восточном направлении 42.7 м, от точки 4 до точки 1 в юго-восточном направлении 58.6 м.

**II. Перечень координат характерных точек границ территории объекта культурного наследия:**

№ поворотной точки	Координаты точек в системе координат МСК	
	X	Y
1	688750,16	263438,73
2	688712,09	263426,91
3	688723,84	263369,40
4	688764,65	263381,91
1	688750,16	263438,73

**III. Режим использования территории объекта культурного наследия.**

На территории объекта культурного наследия разрешается:

проведение работ по сохранению объекта культурного наследия;

ведение хозяйственной деятельности, не противоречащей требованиям обеспечения сохранности объекта культурного наследия и позволяющей обеспечить его функционирование в современных условиях;

проведение работ по благоустройству и озеленению территории, кронирование деревьев и кустарников;

сохранение историко-градостроительной и природной среды объекта культурного наследия;

осуществление погребения в соответствии с законодательством Российской Федерации о погребении и похоронном деле;

установка, ремонт, капитальный ремонт на территории кладбища памятников (надгробных сооружений, надгробий) и мест захоронений;

обеспечение мер пожарной и экологической безопасности;

ремонт, капитальный ремонт сетей инженерно-технического обеспечения с последующей рекультивацией нарушенных участков, не нарушающие целостность объекта культурного наследия и не создающие угрозы его повреждения, разрушения или уничтожения, при условии

реализации, согласованных соответствующим органом охраны объектов культурного наследия обязательных разделов об обеспечении сохранности объектов культурного наследия;

устройство наружного освещения, в т.ч. архитектурной подсветки объекта, с учетом влияния светового потока на восприятие объекта культурного наследия.

На территории объекта культурного наследия запрещается:

строительство объектов капитального строительства и увеличение объемно-пространственных характеристик, существующих на территории объекта культурного наследия объектов капитального строительства;

устройство автостоянок;

проведение земляных, строительных, мелиоративных и иных работ, за исключением работ по сохранению объекта культурного наследия или его отдельных элементов, сохранению историко-градостроительной или природной среды объекта культурного наследия;

устройство новых сетей инженерно-технического обеспечения (водоснабжение, канализация, отопление, газоснабжение, водоотведение, электроснабжение, связь) наземным и надземным способами;

размещение временных построек и объектов (киосков, павильонов, навесов);

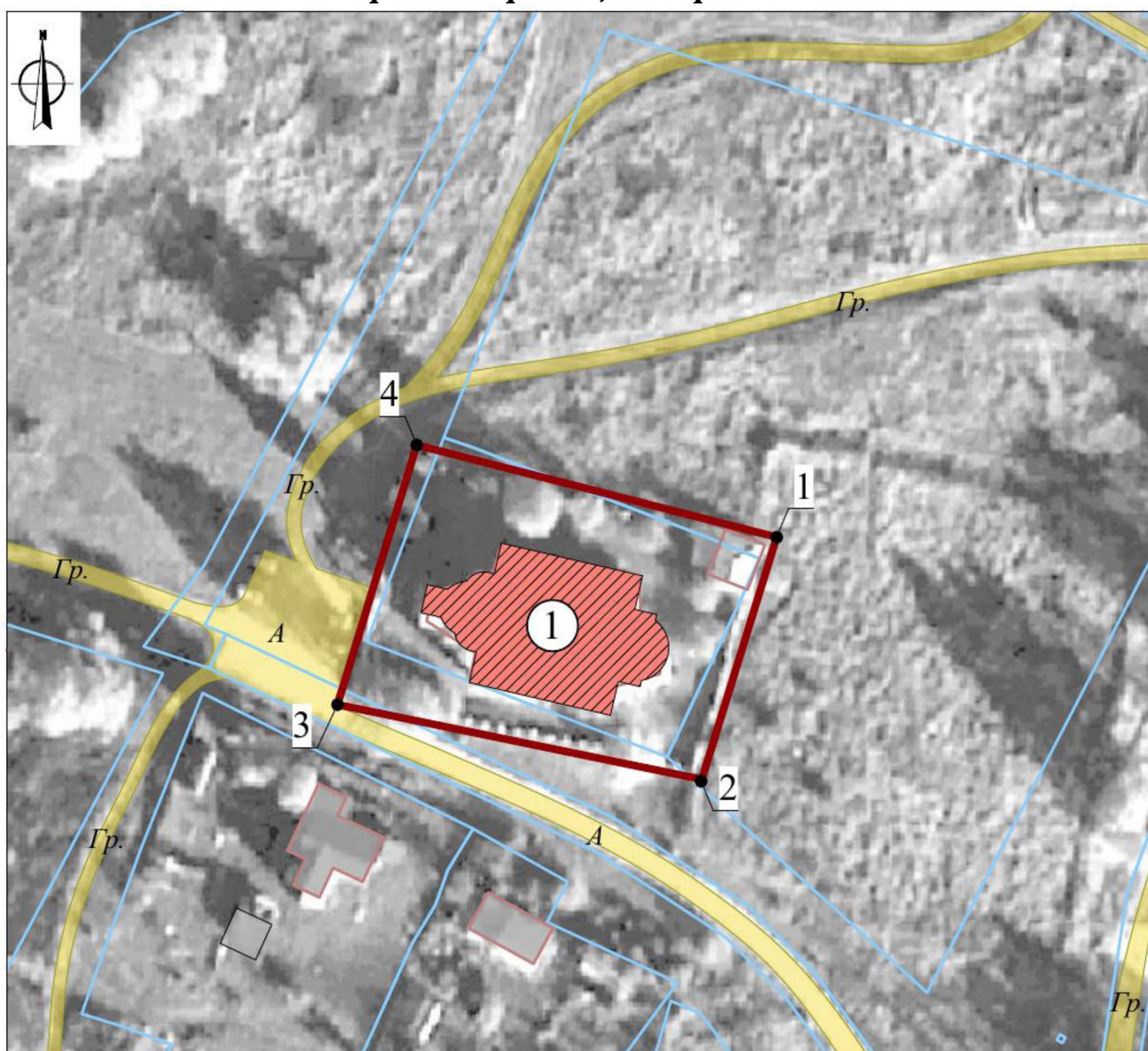
устройство железобетонных ограждений и ограждений из металлических профилированных листов;

создание разрушающих вибрационных нагрузок динамическим воздействием на грунты;

складирование бытовых отходов.

---

**Графическое описание местоположения границ территории  
объекта культурного наследия регионального значения «Успенская  
церковь», расположенного по адресу: Тульская область, Тепло-  
Огаревский район, с. Нарышкино**



**Экспликация:**

**Объект культурного наследия регионального значения:**  
1. «Успенская церковь», 2-я половина XVIII в. (Тульская область,  
Тепло-Огаревский район, с. Нарышкино)



**Условные обозначения:**

- |  |   |
|--|---|
|  | - Объект культурного наследия регионального значения                |
|  | - Границы территории объекта культурного наследия                   |
|  | - Характерная точка границы территории объекта культурного наследия |
|  | - Границы земельного участка  |
|  | - Границы объекта капитального строительства                        |

**Границы территории объекта культурного наследия регионального значения «Бывшая Покровская церковь», расположенного по адресу:  
Тульская область, Тепло-Огаревский район, село Покровское**

I. Текстовое описание границ территории объекта культурного наследия.  
От точки 1 до точки 2 в юго-восточном направлении 20.5 м, от точки 2 до точки 3 в юго-западном направлении 50.5 м, от точки 3 до точки 4 в северо-западном направлении 20.5 м, от точки 4 до точки 1 в северо-восточном направлении 50.5 м.

II. Перечень координат характерных точек границ территории объекта культурного наследия:

№ поворотной точки	Координаты точек в системе координат МСК	
	X	Y
1	670232,90	255574,76
2	670214,59	255584,00
3	670191,85	255538,90
4	670210,16	255529,66
1	670232,90	255574,76

III. Режим использования территории объекта культурного наследия.  
На территории объекта культурного наследия разрешается:  
проведение работ по сохранению объекта культурного наследия;  
ведение хозяйственной деятельности, не противоречащей требованиям обеспечения сохранности объекта культурного наследия и позволяющей обеспечить его функционирование в современных условиях;  
проведение работ по благоустройству и озеленению территории;  
сохранение историко-градостроительной и природной среды объекта культурного наследия;  
обеспечение мер пожарной и экологической безопасности;  
ремонт, капитальный ремонт сетей инженерно-технического обеспечения с последующей рекультивацией нарушенных участков, не нарушающие целостность объекта культурного наследия и не создающие угрозы его повреждения, разрушения или уничтожения, при условии реализации согласованных соответствующим органом охраны объектов культурного наследия обязательных разделов об обеспечении сохранности объектов культурного наследия;  
устройство наружного освещения, в т.ч. архитектурной подсветки объекта, с учетом влияния светового потока на восприятие объекта культурного наследия.

На территории объекта культурного наследия запрещается:  
строительство объектов капитального строительства;  
устройство автостоянок;

проведение земляных, строительных, мелиоративных и иных работ, за исключением работ по сохранению объекта культурного наследия или его отдельных элементов, сохранению историко-градостроительной или природной среды объекта культурного наследия;

устройство новых сетей инженерно-технического обеспечения (водоснабжение, канализация, отопление, газоснабжение, водоотведение,

устройство железобетонных ограждений и ограждений из металлических профилированных листов;

создание разрушающих вибрационных нагрузок динамическим воздействием на грунты;

складирование бытовых отходов.

---



**Графическое описание местоположения границ территории  
объекта культурного наследия регионального значения «Бывшая  
Покровская церковь», расположенного по адресу: Тульская область,  
Тепло-Огаревский район, село Покровское**



**Экспликация:**

**Объект культурного наследия регионального значения:**

1. «Бывшая Покровская церковь», начало XIX в. (Тульская область,  
Тепло-Огаревский район, село Покровское)



**Условные обозначения:**

- Объект культурного наследия регионального значения
- Контур утраченного объема объекта культурного наследия
- Границы территории объекта культурного наследия
- Характерная точка границы территории объекта культурного наследия
- Границы земельного участка
- Границы объекта капитального строительства



**Границы территории объекта культурного наследия регионального значения «Братская могила с захоронением воинов, погибших в период Великой Отечественной войны 1941-1945 гг.», расположенного по адресу: Тульская область, Тепло-Огаревский район, с. Покровское**

**I. Текстовое описание границ территории объекта культурного наследия.**

От точки 1 до точки 2 в юго-восточном направлении 32.5 м, от точки 2 до точки 3 в юго-западном направлении 36.8 м, от точки 3 до точки 4 в северо-западном направлении 30.9 м, от точки 4 до точки 1 в северо-восточном направлении 34.9 м.

**II. Перечень координат характерных точек границ территории объекта культурного наследия:**

№ поворотной точки	Координаты точек в системе координат МСК	
	X	Y
1	670655,60	255825,59
2	670628,80	255844,00
3	670611,11	255811,73
4	670637,55	255795,69
1	670655,60	255825,59

**III. Режим использования территории объекта культурного наследия.**

На территории объекта культурного наследия разрешается:

проведение работ по сохранению объекта культурного наследия;

ведение хозяйственной деятельности, направленной на обеспечение сохранности объекта культурного наследия и позволяющей обеспечить его функционирование в современных условиях;

проведение работ по благоустройству и озеленению территории, кронирование деревьев и кустарников;

обеспечение доступа к объекту культурного наследия;

обеспечение мер пожарной и экологической безопасности;

ремонт, капитальный ремонт сетей инженерно-технического обеспечения с последующей рекультивацией нарушенных участков, не нарушающие целостность объекта культурного наследия и не создающие угрозы его повреждения, разрушения или уничтожения, при условии реализации, согласованных соответствующим органом охраны объектов культурного наследия обязательных разделов об обеспечении сохранности объектов культурного наследия.

На территории объекта культурного наследия запрещается:

строительство объектов капитального строительства;

проведение земляных, строительных, мелиоративных и иных работ, за исключением работ по сохранению объекта культурного наследия или его отдельных элементов, сохранению историко-градостроительной или природной среды объекта культурного наследия;

устройство автостоянок;

устройство железобетонных ограждений и ограждений из металлических профилированных листов;

размещение временных построек и объектов (киосков, павильонов, навесов);

создание разрушающих вибрационных нагрузок динамическим воздействием на грунты;

складирование бытовых отходов.

---

**Графическое описание местоположения границ территории  
объекта культурного наследия регионального значения «Братская  
могила с захоронением воинов, погибших в период Великой  
Отечественной войны 1941-1945 гг.», расположенного по адресу:  
Тульская область, Тепло-Огаревский район, с. Покровское**



**Экспликация:**

**Объект культурного наследия регионального значения:**

1. «Братская могила с захоронением воинов, погибших в период Великой Отечественной войны 1941-1945 гг.», 1941-1945 гг. (Тульская область, Тепло-Огаревский район, с. Покровское)



**Условные обозначения:**

- |  |   |
|--|---|
|  | - Границы территории объекта культурного наследия                   |
|  | - Характерная точка границы территории объекта культурного наследия |
|  | - Границы кадастрового квартала                                     |
|  | - Границы земельного участка  |
|  | - Границы объекта капитального строительства                        |

**Границы территории объекта культурного наследия регионального значения «Братская могила с захоронением воинов, погибших в период Великой Отечественной войны 1941-1945 гг.», расположенного по адресу: Тульская область, Тепло-Огаревский район, д. Сухой ручей**

**I. Текстовое описание границ территории объекта культурного наследия.**

От точки 1 до точки 2 в юго-западном направлении 5.7 м, от точки 2 до точки 3 в северо-западном направлении 2.0 м, от точки 3 до точки 4 в северо-западном направлении 8.4 м, от точки 4 до точки 5 в северо-восточном направлении 5.7 м, от точки 5 до точки 6 в юго-восточном направлении 2.0 м, от точки 6 до точки 1 в юго-восточном направлении 8.4 м.

**II. Перечень координат характерных точек границ территории объекта культурного наследия:**

№ поворотной точки	Координаты точек в системе координат МСК	
	Х	У
1	691960,97	264066,26
2	691955,64	264064,20
3	691956,36	264062,33
4	691959,37	264054,52
5	691964,70	264056,58
6	691963,98	264058,45
1	691960,97	264066,26

**III. Режим использования территории объекта культурного наследия.**

На территории объекта культурного наследия регионального значения разрешается:

- проведение работ по сохранению объекта культурного наследия;
- ведение хозяйственной деятельности, направленной на обеспечение сохранности объекта культурного наследия и позволяющей обеспечить его функционирование в современных условиях;
- проведение работ по благоустройству и озеленению территории, кронирование деревьев и кустарников;
- обеспечение доступа к объекту культурного наследия;
- обеспечение мер пожарной и экологической безопасности;
- ремонт, капитальный ремонт сетей инженерно-технического обеспечения с последующей рекультивацией нарушенных участков, не нарушающие целостность объекта культурного наследия и не создающие угрозы его повреждения, разрушения или уничтожения, при условии

реализации, согласованных соответствующим органом охраны объектов культурного наследия обязательных разделов об обеспечении сохранности объектов культурного наследия.

На территории объекта культурного наследия запрещается:

строительство объектов капитального строительства;

проведение земляных, строительных, мелиоративных и иных работ, за исключением работ по сохранению объекта культурного наследия или его отдельных элементов, сохранению историко-градостроительной или природной среды объекта культурного наследия;

устройство автостоянок;

устройство железобетонных ограждений и ограждений из металлических профилированных листов;

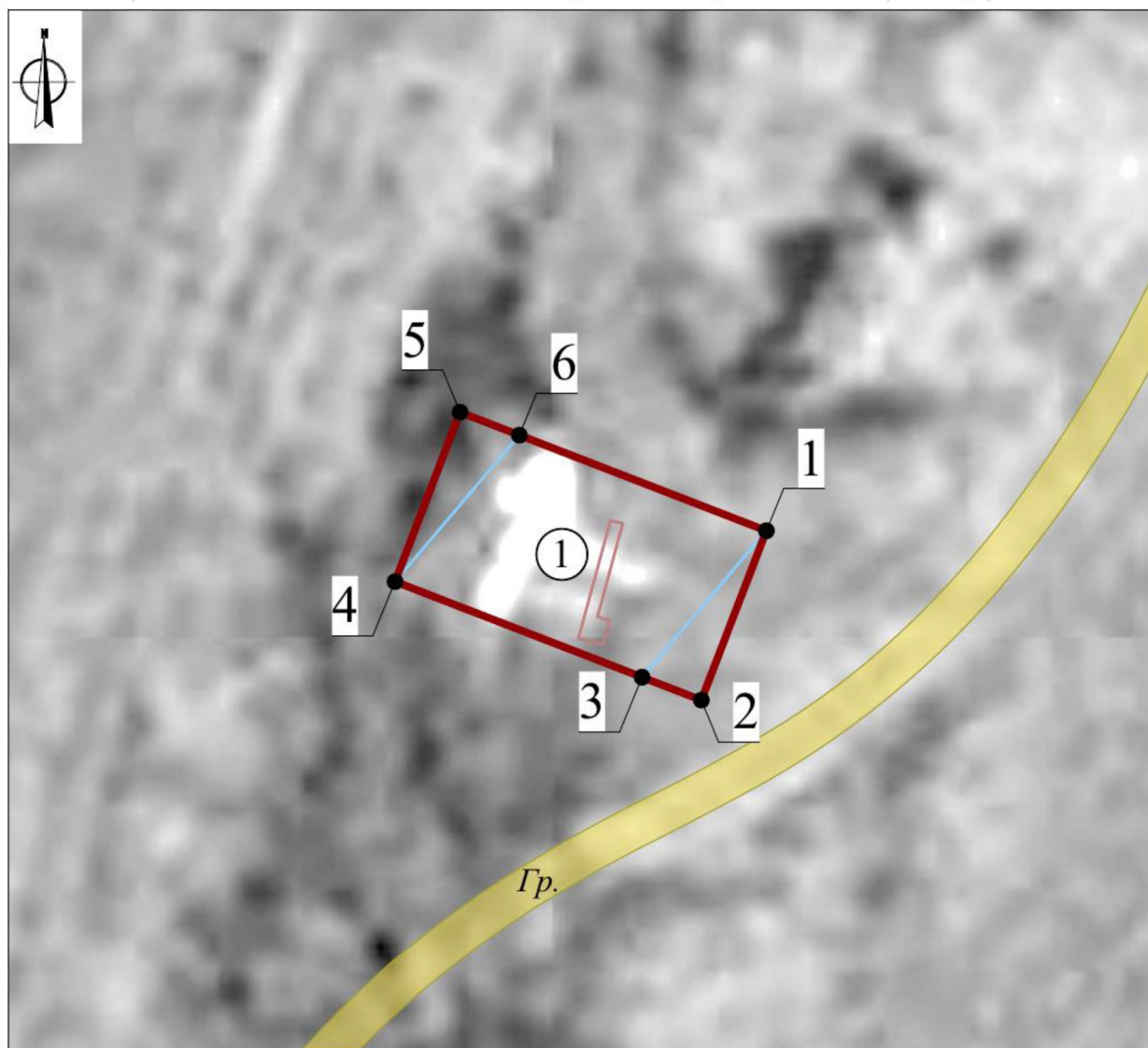
размещение временных построек и объектов (киосков, павильонов, навесов);

создание разрушающих вибрационных нагрузок динамическим воздействием на грунты;

складирование бытовых отходов.

---

**Графическое описание местоположения границ территории  
объекта культурного наследия регионального значения «Братская  
могила с захоронением воинов, погибших в период Великой  
Отечественной войны 1941-1945 гг.», расположенного по адресу:  
Тульская область, Тепло-Огаревский район, д. Сухой ручей**



**Экспликация:**

**Объект культурного наследия регионального значения:**

1. «Братская могила с захоронением воинов, погибших в период Великой Отечественной войны 1941-1945 гг.», 1941-1945 гг. (Тульская область, Тепло-Огаревский район, д. Сухой ручей)

**Условные обозначения:**

- |  |   |
|--|---|
|  | - Границы территории объекта культурного наследия                   |
|  | - Характерная точка границы территории объекта культурного наследия |
|  | - Границы земельного участка  |
|  | - Границы объекта капитального строительства                        |





**Границы территории объекта культурного наследия регионального значения «Братская могила с захоронением воинов, погибших в период Великой Отечественной войны 1941-1945 гг.», расположенного по адресу: Тульская область, Тепло-Огаревский район, рп. Теплое**

**I. Текстовое описание границ территории объекта культурного наследия.**

От точки 1 до точки 2 в юго-восточном направлении 16.9 м, от точки 2 до точки 3 в юго-западном направлении 13.4 м, от точки 3 до точки 4 в северо-западном направлении 16.9 м, от точки 4 до точки 1 в северо-восточном направлении 13.4 м.

**II. Перечень координат характерных точек границ территории объекта культурного наследия:**

№ поворотной точки	Координаты точек в системе координат МСК	
	X	Y
1	679777,25	260655,29
2	679760,37	260656,02
3	679759,80	260642,64
4	679776,67	260641,91
1	679777,25	260655,29

**III. Режим использования территории объекта культурного наследия.**

На территории объекта культурного наследия разрешается:

проведение работ по сохранению объекта культурного наследия;

ведение хозяйственной деятельности, направленной на обеспечение сохранности объекта культурного наследия и позволяющей обеспечить его функционирование в современных условиях;

проведение работ по благоустройству и озеленению территории, кронирование деревьев и кустарников;

обеспечение доступа к объекту культурного наследия;

обеспечение мер пожарной и экологической безопасности;

ремонт, капитальный ремонт сетей инженерно-технического обеспечения с последующей рекультивацией нарушенных участков, не нарушающие целостность объекта культурного наследия и не создающие угрозы его повреждения, разрушения или уничтожения, при условии реализации, согласованных соответствующим органом охраны объектов культурного наследия обязательных разделов об обеспечении сохранности объектов культурного наследия.

На территории объекта культурного наследия запрещается:

строительство объектов капитального строительства;

проведение земляных, строительных, мелиоративных и иных работ, за исключением работ по сохранению объекта культурного наследия или его отдельных элементов, сохранению историко-градостроительной или природной среды объекта культурного наследия;

устройство автостоянок;

устройство железобетонных ограждений и ограждений из металлических профилированных листов;

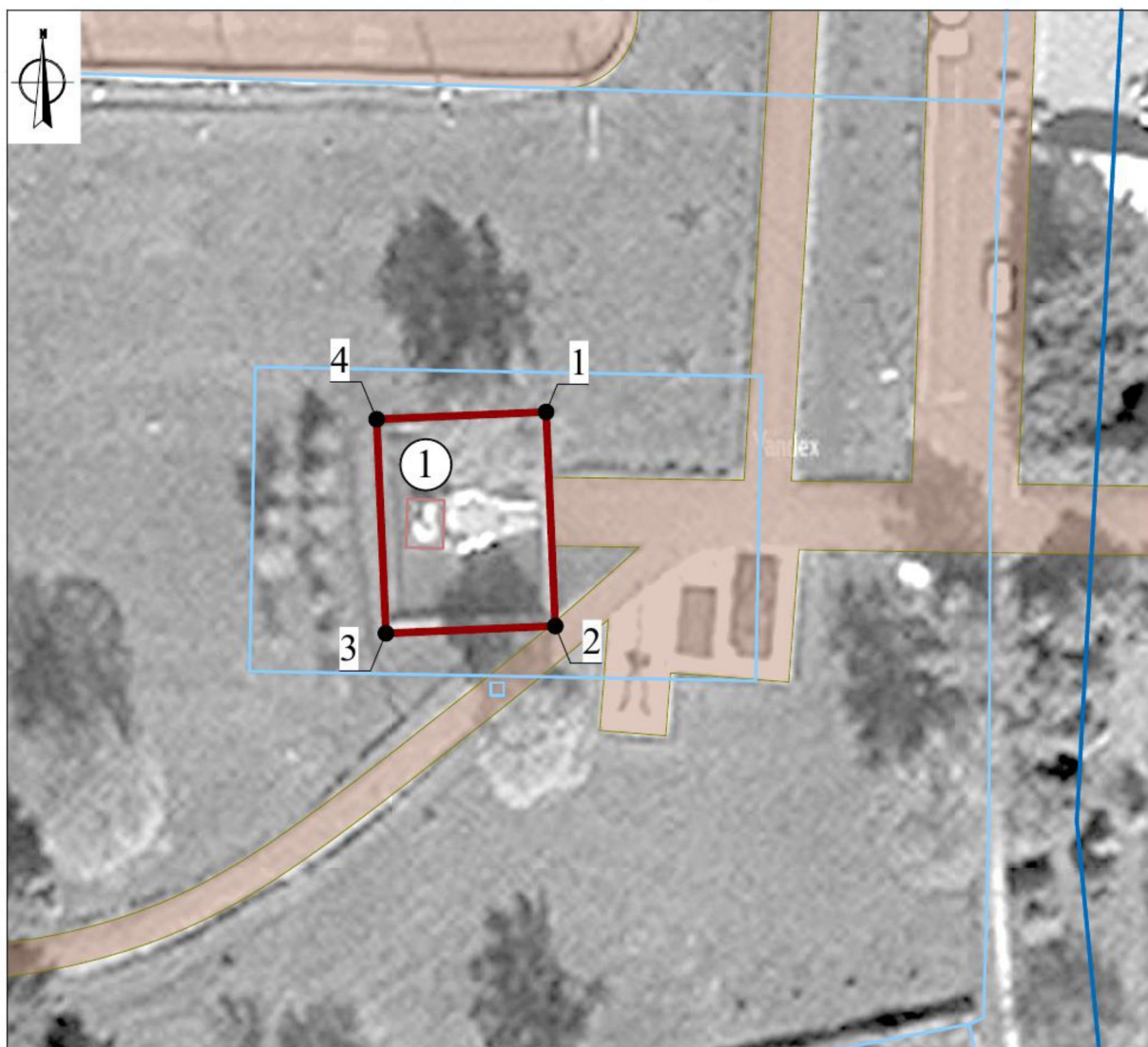
размещение временных построек и объектов (киосков, павильонов, навесов);

создание разрушающих вибрационных нагрузок динамическим воздействием на грунты;

складирование бытовых отходов.

---

**Графическое описание местоположения границ территории  
объекта культурного наследия регионального «Братская могила с  
захоронением воинов, погибших в период Великой Отечественной  
войны 1941-1945 гг.», расположенного по адресу: Тульская область,  
Тепло-Огаревский район, рп. Теплое**



**Экспликация:**

**Объект культурного наследия регионального значения:**  
1. «Братская могила с захоронением воинов, погибших в период  
Великой Отечественной войны 1941-1945 гг.», 1941-1945 гг.  
(Тульская область, Тепло-Огаревский район, рп. Теплое)



**Условные обозначения:**

- |  |   |
|--|---|
|  | - Границы территории объекта культурного наследия                   |
|  | - Характерная точка границы территории объекта культурного наследия |
|  | - Границы кадастрового квартала                                     |
|  | - Границы земельного участка  |
|  | - Границы объекта капитального строительства                        |

**Границы территории объекта культурного наследия регионального значения «Бывшая Успенская церковь», расположенного по адресу:  
Тульская область, Тепло-Огаревский район, с. Успенское**

I. Текстовое описание границ территории объекта культурного наследия.

От точки 1 до точки 2 в юго-западном направлении 33.3 м, от точки 2 до точки 3 в северо-западном направлении 51.8 м, от точки 3 до точки 4 в северо-восточном направлении 33.3 м, от точки 4 до точки 1 в юго-восточном направлении 51.8 м.

II. Перечень координат характерных точек границ территории объекта культурного наследия:

№ поворотной точки	Координаты точек в системе координат МСК	
	X	Y
1	685731,16	272528,68
2	685701,13	272514,21
3	685723,55	272467,48
4	685753,57	272481,95
1	685731,16	272528,68

III. Режим использования территории объекта культурного наследия.

На территории объекта культурного разрешается:

проведение работ по сохранению объекта культурного наследия;

ведение хозяйственной деятельности, не противоречащей требованиям обеспечения сохранности объекта культурного наследия и позволяющей обеспечить его функционирование в современных условиях;

проведение работ по благоустройству и озеленению территории, кронирование деревьев и кустарников;

сохранение историко-градостроительной и природной среды объекта культурного наследия;

обеспечение мер пожарной и экологической безопасности;

ремонт, капитальный ремонт сетей инженерно-технического обеспечения с последующей рекультивацией нарушенных участков, не нарушающие целостность объекта культурного наследия и не создающие угрозы его повреждения, разрушения или уничтожения, при условии реализации согласованных соответствующим органом охраны объектов культурного наследия обязательных разделов об обеспечении сохранности объектов культурного наследия;

устройство наружного освещения, в т.ч. архитектурной подсветки объекта, с учетом влияния светового потока на восприятие объекта культурного наследия.

На территории объекта культурного наследия запрещается:

строительство объектов капитального строительства; проведение земляных, строительных, мелиоративных и иных работ, за исключением работ по сохранению объекта культурного наследия или его отдельных элементов, сохранению историко-градостроительной или природной среды объекта культурного наследия;

устройство новых сетей инженерно-технического обеспечения (водоснабжение, канализация, отопление, газоснабжение, водоотведение, электроснабжение, связь) наземным и надземным способами;

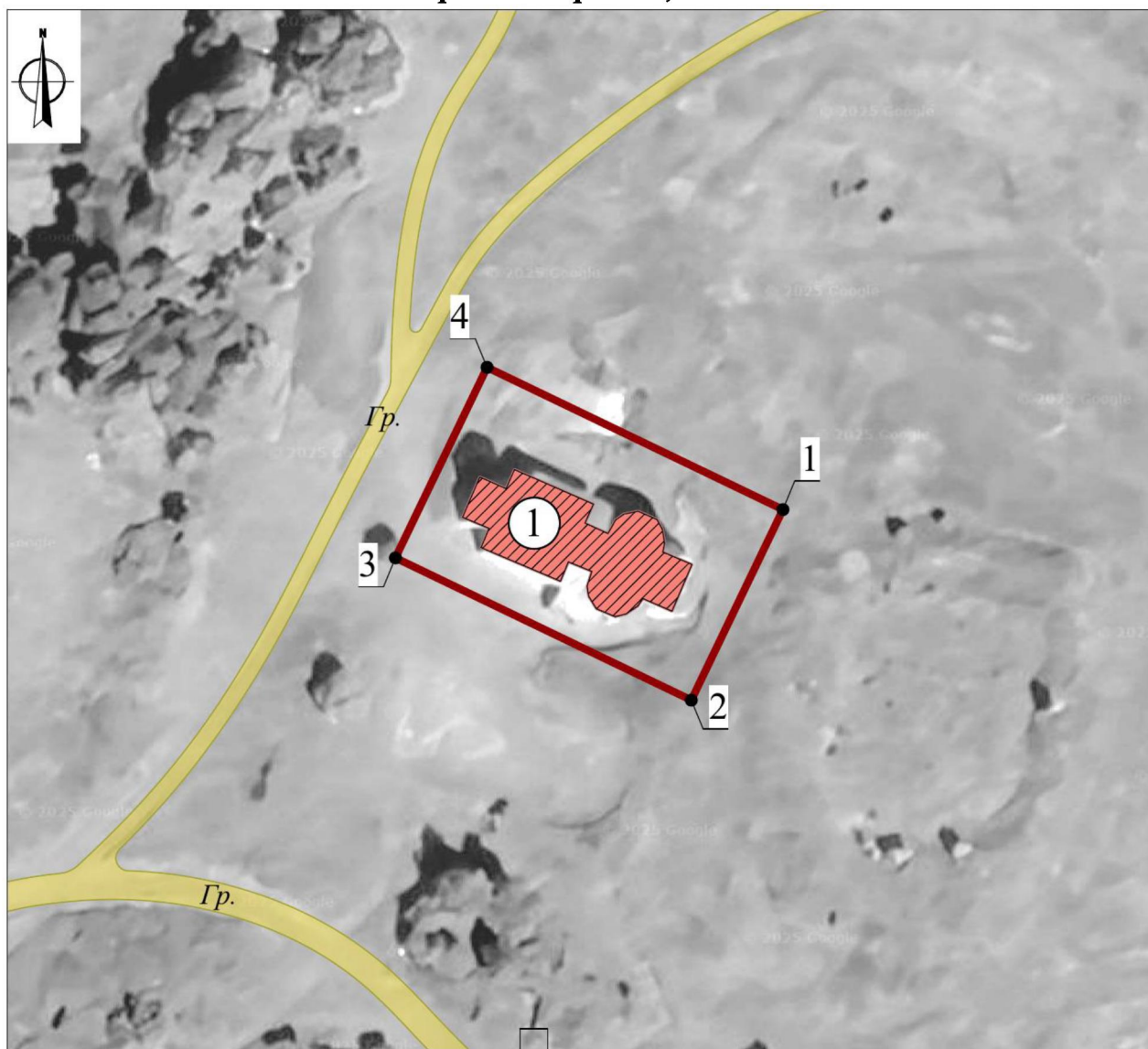
устройство железобетонных ограждений и ограждений из металлических профилированных листов;

создание разрушающих вибрационных нагрузок динамическим воздействием на грунты;

складирование бытовых отходов.

---

**Графическое описание местоположения границ территории  
объекта культурного наследия регионального значения «Бывшая  
Успенская церковь», расположенного по адресу: Тульская область,  
Тепло-Огаревский район, с. Успенское**



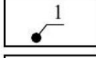



**Экспликация:**

**Объект культурного наследия регионального значения:**

1. «Бывшая Успенская церковь», середина XIX в. (Тульская область, Тепло-Огаревский район, с. Успенское)

**Условные обозначения:**

- |  |   |
|--|---|
|  | - Объект культурного наследия регионального значения                |
|  | - Границы территории объекта культурного наследия                   |
|  | - Характерная точка границы территории объекта культурного наследия |
|  | - Границы объекта капитального строительства                        |





**Границы территории объекта культурного наследия регионального значения «Родовое имение декабриста Н.А. Чижова, члена Северного общества», расположенного по адресу: Тульская область, Тепло-Огаревский район, с. Покровское**

**I. Текстовое описание границ территории объекта культурного наследия.**

От точки 1 до точки 2 в юго-восточном направлении 54.0 м, от точки 2 до точки 3 в юго-восточном направлении 53.4 м, от точки 3 до точки 4 в юго-восточном направлении 4.7 м, от точки 4 до точки 5 в юго-западном направлении 13.3 м, от точки 5 до точки 6 в юго-западном направлении 233.6 м, от точки 6 до точки 7 в северо-западном направлении 20.0 м, от точки 7 до точки 8 в северо-западном направлении 91.2 м, от точки 8 до точки 9 в северо-восточном направлении 240.1 м, от точки 9 до точки 1 в северо-восточном направлении 13.4 м.

**II. Перечень координат характерных точек границ территории объекта культурного наследия:**

№ поворотной точки	Координаты точек в системе координат МСК	
	Х	У
1	670414,66	255878,37
2	670364,60	255898,55
3	670312,07	255908,14
4	670307,36	255908,47
5	670303,02	255895,92
6	670226,68	255675,16
7	670245,58	255668,62
8	670331,81	255638,80
9	670410,28	255865,70
1	670414,66	255878,37

**III. Режим использования территории объекта культурного наследия.**

На территории объекта культурного наследия разрешается:

проведение работ по сохранению объекта культурного наследия;

ведение хозяйственной деятельности, не противоречащей требованиям обеспечения сохранности объекта культурного наследия и позволяющей обеспечить его функционирование в современных условиях;

проведение работ по благоустройству и озеленению территории, кронирование деревьев и кустарников;

сохранение историко-градостроительной и природной среды объекта культурного наследия;

обеспечение мер пожарной и экологической безопасности;

ремонт, капитальный ремонт сетей инженерно-технического обеспечения с последующей рекультивацией нарушенных участков, не нарушающие целостность объекта культурного наследия и не создающие угрозы его повреждения, разрушения или уничтожения, при условии реализации, согласованных соответствующим органом охраны объектов культурного наследия обязательных разделов об обеспечении сохранности объектов культурного наследия;

устройство наружного освещения с учетом влияния светового потока на восприятие объекта культурного наследия.

На территории объекта культурного наследия запрещается:

строительство объектов капитального строительства и увеличение объемно-пространственных характеристик, существующих на территории объекта культурного наследия объектов капитального строительства;

проведение земляных, строительных, мелиоративных и иных работ, за исключением работ по сохранению объекта культурного наследия или его отдельных элементов, сохранению историко-градостроительной или природной среды объекта культурного наследия;

устройство новых сетей инженерно-технического обеспечения (водоснабжение, канализация, отопление, газоснабжение, водоотведение, электроснабжение, связь) наземным и надземным способами;

размещение временных построек и объектов (киосков, павильонов, навесов);

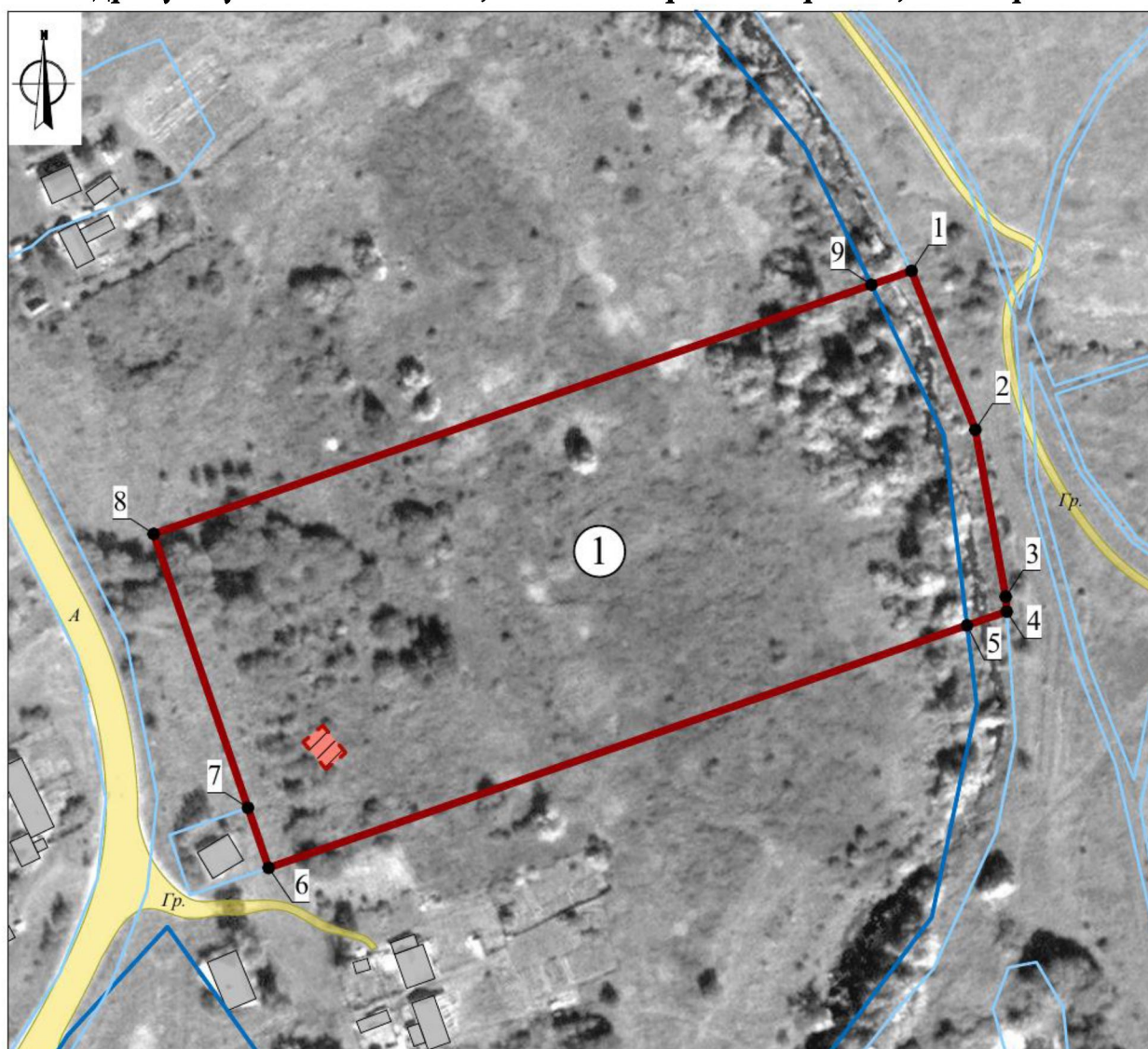
устройство железобетонных ограждений и ограждений из металлических профилированных листов;

создание разрушающих вибрационных нагрузок динамическим воздействием на грунты;

складирование бытовых отходов.

---

**Графическое описание местоположения границ территории  
объекта культурного наследия регионального значения «Родовое имение  
декабриста Н.А. Чижова, члена Северного общества», расположенного  
по адресу: Тульская область, Тепло-Огаревский район, с. Покровское**



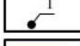
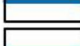




**Экспликация:**

**Объект культурного наследия регионального значения:**  
1. «Родовое имение декабриста Н.А. Чижова, члена Северного общества», 1799-1848 гг. (Тульская область, Тепло-Огаревский район, с. Покровское)



**Условные обозначения:**

-  - Руинированный объект культурного наследия регионального значения
-  - Границы территории объекта культурного наследия
-  - Характерная точка границы территории объекта культурного наследия
-  - Границы кадастрового квартала
-  - Границы земельного участка
-  - Границы объекта капитального строительства