

# **КОМИТЕТ ТУЛЬСКОЙ ОБЛАСТИ ПО АРХИТЕКТУРЕ И ГРАДОСТРОИТЕЛЬСТВУ**

## **П Р И К А З**

**28.04.2025**

**№ 44**

**О внесении изменений и дополнения в правила землепользования и застройки муниципального образования город Новомосковск, утверждённые постановлением администрации муниципального образования города Новомосковск от 28.06.2021 № 1611**

В соответствии с Градостроительным кодексом Российской Федерации, Законом Тульской области от 5 декабря 2023 года № 91-ЗТО «О перераспределении полномочий в области градостроительной деятельности между органами местного самоуправления в Тульской области и органами государственной власти в Тульской области и о внесении изменений в отдельные законодательные акты Тульской области», Законом Тульской области от 29 ноября 2024 года № 100-ЗТО «О внесении изменений в Закон Тульской области «О переименовании муниципального образования город Новомосковск Новомосковского района» и Закон Тульской области «Об установлении границы муниципального образования город Новомосковск», постановлением Правительства Тульской области от 11 февраля 2025 года №66 «Об утверждении Положения о комитете Тульской области по архитектуре и градостроительству», п р и к а з ы в а ю :

1. Утвердить изменения и дополнение, которые вносятся в правила землепользования и застройки муниципального образования город Новомосковск, утверждённые постановлением администрации муниципального образования город Новомосковск от 28.06.2021 № 1611 «Об утверждении правил землепользования и застройки муниципального образования город Новомосковск» (приложение).

2. Разместить настоящий приказ на официальном сайте комитета Тульской области по архитектуре и градостроительству и направить в государственное учреждение Тульской области «Тульский областной центр градостроительного проектирования» в течение пяти рабочих дней со дня его принятия.

3. Государственному учреждению Тульской области «Тульский областной центр градостроительного проектирования» разместить настоящий приказ в государственной информационной системе обеспечения градостроительной деятельности Тульской области в течение пяти рабочих дней со дня получения и в федеральной государственной информационной системе территориального планирования не позднее чем по истечении десяти дней с даты утверждения изменений.

4. Контроль за выполнением настоящего приказа оставляю за собой.

5. Приказ вступает в силу со дня официального опубликования.

**Председатель  
комитета Тульской области  
по архитектуре и  
градостроительству —  
главный архитектор Тульской  
области**



**Я.В. Сергеева**

**ИЗМЕНЕНИЯ И ДОПОЛНЕНИЕ,  
которые вносятся в правила землепользования и застройки  
муниципального образования город Новомосковск, утверждённые  
постановлением администрации муниципального образования город  
Новомосковск от 28.06.2021 № 1611 «Об утверждении правил  
землепользования и застройки муниципального образования город  
Новомосковск»**

1. В наименовании, в тексте правил землепользования и застройки муниципального образования город Новомосковск текст «муниципальное образование город Новомосковск» в соответствующем падеже заменить текстом «муниципальное образование городской округ город Новомосковск Тульской области» в соответствующем падеже.

2. На карте градостроительного зонирования правил землепользования и застройки муниципального образования городской округ город Новомосковск Тульской области (приложение 1):

1) в отношении территории восточнее земельного участка с кадастровым номером 71:29:010305:75 территориальную зону «производственная зона — П-1» изменить на территориальную зону «зона транспортной инфраструктуры — Т-1»;

2) в отношении территории, расположенной севернее земельного участка с кадастровым номером 71:15:040501:164 территориальные зоны «зона застройки индивидуальными жилыми домами - Ж-1» и «многофункциональная общественно - деловая зона — О-1» изменить на территориальную зону «зона сельскохозяйственных угодий — Сх-1»;

3) в отношении земельного участка с кадастровым номером 71:29:010204:1521 территориальную зону «смешанная производственная зона, зона складских объектов — П-2» изменить на территориальную зону «многофункциональная общественно-деловая зона — О-1»;

4) в отношении территории, расположенной рядом с земельным участком с кадастровым номером 71:29:010503:10219, местоположение которой определено согласно схеме и координатного описания, территориальную зону

«иная рекреационная зона - Р-4» изменить на территориальную зону «зона застройки индивидуальными жилыми домами — Ж-1»;

5) в отношении земельного участка с кадастровым номером 71:29:020501:199 территориальную зону «зона складирования и захоронения отходов — С-2» изменить на территориальную зону «смешанная производственная зона, зона складских объектов — П-2»;

6) в отношении территории, расположенной южнее земельных участков с кадастровыми номерами 71:29:010501:2138 и 71:29:010501:2139, местоположение которой определено согласно схеме и координатному описанию, территориальную зону «зона парков, скверов, бульваров — Р-1» изменить на территориальную зону «зона застройки индивидуальными жилыми домами — Ж-1».

3. На карте зон с особыми условиями использования территорий правил землепользования и застройки муниципального образования муниципального образования городской округ город Новомосковск Тульской области (приложение 2):

1) в отношении территории восточнее земельного участка с кадастровым номером 71:29:010305:75 территориальную зону «производственная зона — П-1» изменить на территориальную зону «зона транспортной инфраструктуры — Т-1»;

2) в отношении территории, расположенной севернее земельного участка с кадастровым номером 71:15:040501:164 территориальные зоны «зона застройки индивидуальными жилыми домами - Ж-1» и «многофункциональная общественно - деловая зона - О-1» изменить на территориальную зону «зона сельскохозяйственных угодий — Сх-1»;

3) в отношении земельного участка с кадастровым номером 71:29:010204:1521 территориальную зону «смешанная производственная зона, зона складских объектов — П-2» изменить на территориальную зону «многофункциональная общественно-деловая зона — О-1»;

4) в отношении территории, расположенной рядом с земельным участком с кадастровым номером 71:29:010503:10219, местоположение которой определено согласно схеме и координатного описания, территориальную зону «иная рекреационная зона - Р-4» изменить на территориальную зону «зона застройки индивидуальными жилыми домами — Ж-1»;

5) в отношении земельного участка с кадастровым номером 71:29:020501:199 территориальную зону «зона складирования и захоронения отходов — С-2» изменить на территориальную зону «смешанная производственная зона, зона складских объектов — П-2»;

6) в отношении территории, расположенной южнее земельных участков с кадастровыми номерами 71:29:010501:2138 и 71:29:010501:2139,

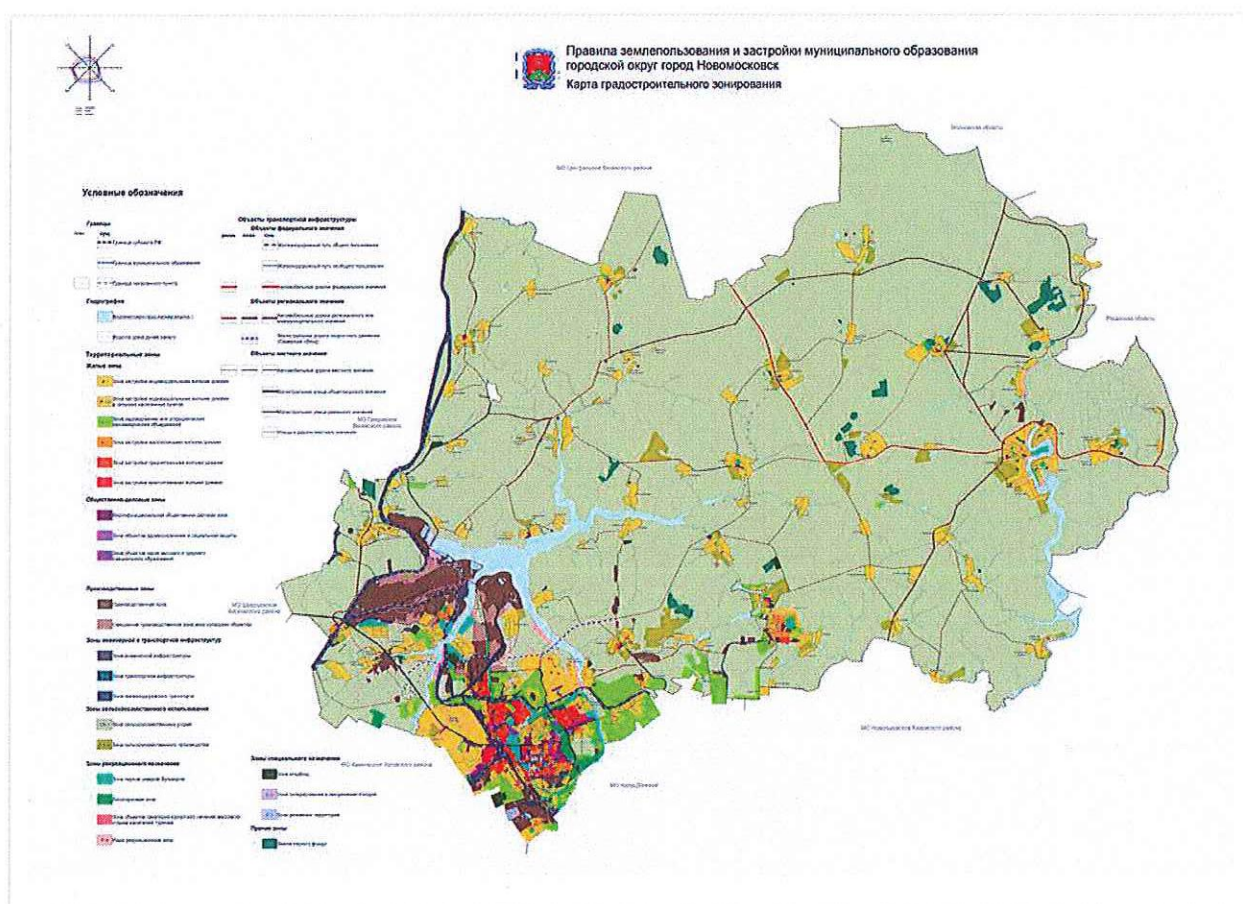
местоположение которой определено согласно схеме и координатному описанию, функциональную зону «зоны рекреационного назначения» изменить на функциональную зону «жилые зоны», территориальную зону «зона парков, скверов, бульваров — Р-1» изменить территориальную зону на «зона застройки индивидуальными жилыми домами — Ж-1».

4. Дополнить приложение 3 «Сведения о границах территориальных зон» правил землепользования и застройки муниципального образования городской округ город Новомосковск Тульской области графическим описанием местоположения границ населенных пунктов, территориальных зон, особо охраняемых природных территорий, зон с особыми условиями использования территории (приложение 3).

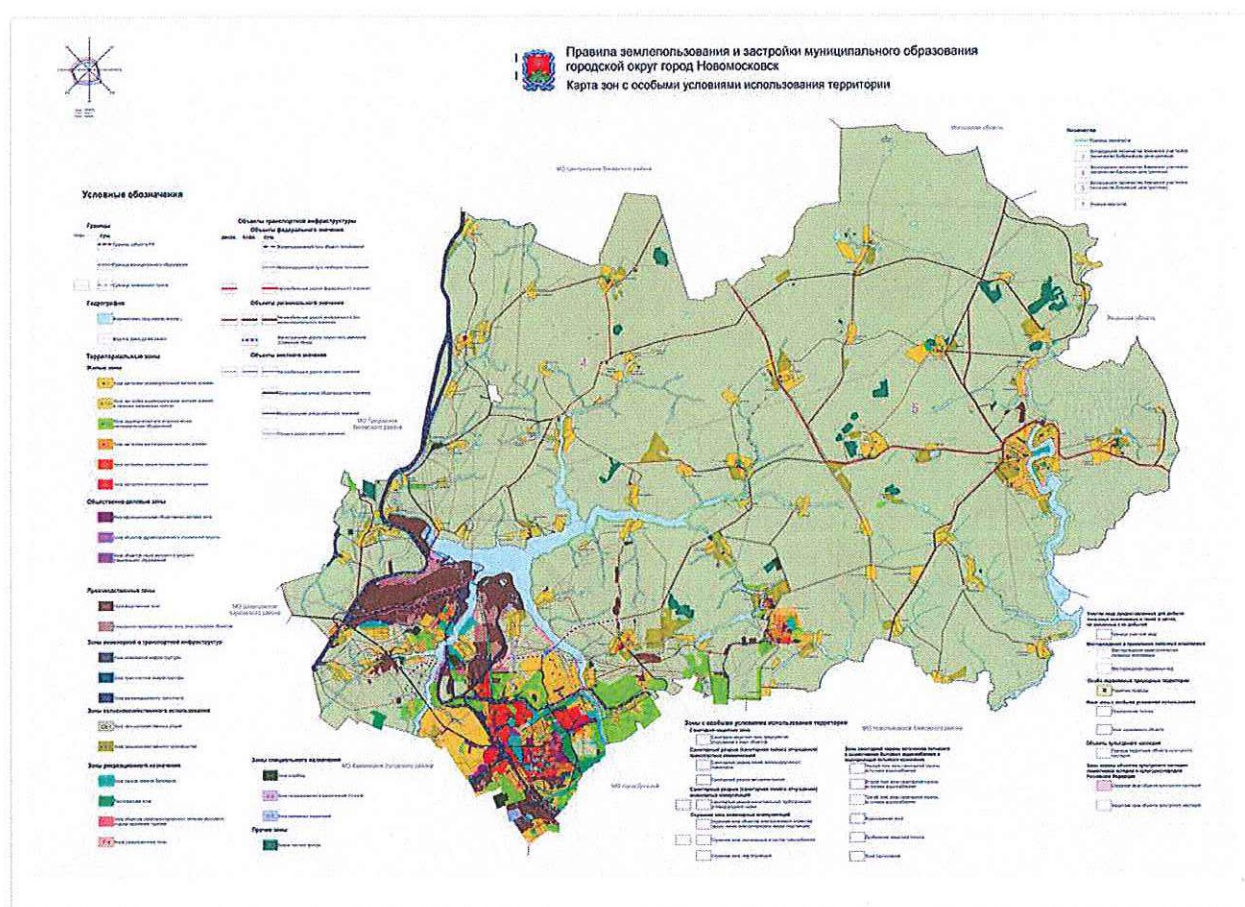
---

Приложение 1  
к изменениям, которые вносятся в  
правила землепользования и застройки  
муниципального образования город  
Новомосковск, утверждённые  
постановлением администрации  
муниципального образования город  
Новомосковск от 28.06.2021 № 1611  
«Об утверждении правил  
землепользования и застройки  
муниципального образования город  
Новомосковск»

Фрагмент карты градостроительного зонирования правил землепользования и  
застройки муниципального образования городской округ город Новомосковск  
Тульской области



Фрагмент карты зон с особыми условиями использования территорий правил землепользования и застройки муниципального образования городской округ город Новомосковск Тульской области



Приложение 3  
к изменениям, которые вносятся в  
правила землепользования и застройки  
муниципального образования город  
Новомосковск, утверждённые  
постановлением администрации  
муниципального образования город  
Новомосковск от 28.06.2021 № 1611  
«Об утверждении правил  
землепользования и застройки  
муниципального образования город  
Новомосковск»

**ГРАФИЧЕСКОЕ ОПИСАНИЕ**  
**местоположения границ населенных пунктов, территориальных зон, особо**  
**охраняемых природных территорий, зон с особыми условиями использования**  
**территории**

**Территориальная зона Ж-1 - Зона застройки индивидуальными жилыми**  
**домами, МО г. Новомосковск Тульская область, площадь 845783 кв.м.**

(наименование объекта, местоположение границ которого описано (далее - объект))

**Раздел 1**

**Сведения об объекте**

№ п/п	Характеристики объекта	Описание характеристик
1	2	3
1.	Местоположение объекта	Тульская область, район Новомосковский
2.	Площадь объекта +/- величина погрешности определения площади (Р +/- Дельта Р)	845783 +/- 3219 м <sup>2</sup>
3.	Иные характеристики объекта	-

**Раздел 2**

**Сведения о местоположении границ объекта**

1. Система координат -

2. Сведения о характерных точках границ объекта

Обозначение характерных точек границ	Координаты, м	Метод определения координат	Средняя квадратическая погрешность	Описание обозначения точки на
--	---------------	-----------------------------------	--	-------------------------------------

	X	Y	характерной точки	положения характерной точки (Mt), м	местности (при наличии)
1	2	3	4	5	6
-	-	-	-	-	-
3. Сведения о характерных точках части (частей) границы объекта					
Обозначение характерных точек части границы	Координаты, м		Метод определения координат характерной точки	Средняя квадратическая погрешность положения характерной точки (Mt), м	Описание обозначения точки на местности (при наличии)
	X	Y			
1	2	3	4	5	6
-	-	-	-	-	-

Раздел 3							
Сведения о местоположении измененных (уточненных) границ объекта							
1. Система координат МСК-71.1							
2. Сведения о характерных точках границ объекта							
Обозначение характерных точек границ	Существующие координаты, м		Измененные (уточненные) координаты, м		Метод определения координат характерной точки	Средняя квадратическая погрешность положения характерной точки (Mt), м	Описание обозначения точки на местности (при наличии)
	X	Y	X	Y			
1	2	3	4	5	6	7	8
1	730872.62	317776.50	731292.26	319150.97	Картометрический метод	1	-
2	730600.99	317914.45	731292.03	319146.80	Картометрический метод	1	-
3	730582.08	317945.96	731292.92	319132.19	Картометрический метод	1	-
4	730580.93	317974.20	731293.35	319124.27	Картометрический метод	1	-
5	730577.42	317992.52	731293.36	319124.00	Картометрический метод	1	-
6	730636.86	318029.36	731306.11	319124.45	Картометрический метод	1	-
7	730669.93	318045.70	731306.53	319124.47	Картометрический метод	1	-
8	730855.77	318146.95	731307.49	319096.69	Картометрический метод	1	-
9	730855.86	318147.01	731307.87	319089.67	Картометрический метод	1	-
10	-	-	731307.95	319083.27	Картометрический метод	1	-
11	-	-	731310.21	319037.13	Картометрический метод	1	-
12	-	-	731310.47	319032.54	Картометрический метод	1	-

13	-	-	731310.38	319031.57	Картометрический метод	1	-
14	-	-	731310.38	319031.56	Картометрический метод	1	-
15	-	-	731313.26	318952.20	Картометрический метод	1	-
16	-	-	731318.65	318825.71	Картометрический метод	1	-
17	-	-	731320.20	318784.88	Картометрический метод	1	-
18	-	-	731317.53	318757.02	Картометрический метод	1	-
19	-	-	731318.97	318732.46	Картометрический метод	1	-
20	-	-	731329.83	318592.07	Картометрический метод	1	-
21	-	-	731331.01	318556.09	Картометрический метод	1	-
22	-	-	731337.60	318519.33	Картометрический метод	1	-

## 2. Сведения о характерных точках границ объекта

Обозначение характерных точек границ	Существующие координаты, м		Измененные (уточненные) координаты, м		Метод определения координат характерной точки	Средняя квадратическая погрешность положения характерной точки (Mt), м	Описание обозначения точки на местности (при наличии)
	X	Y	X	Y			
1	2	3	4	5	6	7	8
23	-	-	731340.06	318459.12	Картометрический метод	1	-
24	-	-	731204.70	318453.66	Картометрический метод	1	-
25	-	-	731189.23	318446.62	Картометрический метод	1	-
26	-	-	731189.22	318446.65	Картометрический метод	1	-
27	-	-	731189.12	318446.60	Картометрический метод	1	-
28	-	-	731189.12	318446.66	Картометрический метод	1	-
29	-	-	731189.13	318446.73	Картометрический метод	1	-
30	-	-	731186.41	318496.23	Картометрический метод	1	-
31	-	-	731167.18	318495.22	Картометрический метод	1	-
32	-	-	731162.10	318496.26	Картометрический метод	1	-
33	-	-	731141.88	318495.19	Картометрический метод	1	-
34	-	-	731127.01	318488.83	Картометрический метод	1	-
35	-	-	731078.62	318486.28	Картометрический метод	1	-

36	-	-	731068.72	318486.15	Картометрический метод	1	-
37	-	-	731068.67	318467.22	Картометрический метод	1	-
38	-	-	731067.96	318450.06	Картометрический метод	1	-
39	-	-	731067.95	318450.06	Картометрический метод	1	-
40	-	-	731067.95	318450.03	Картометрический метод	1	-
41	-	-	731065.47	318449.96	Картометрический метод	1	-
42	-	-	731061.85	318449.82	Картометрический метод	1	-
43	-	-	731062.34	318440.56	Картометрический метод	1	-
44	-	-	731063.23	318424.56	Картометрический метод	1	-
45	-	-	731063.18	318424.56	Картометрический метод	1	-
46	-	-	731063.18	318424.52	Картометрический метод	1	-
47	-	-	731005.66	318421.49	Картометрический метод	1	-

## 2. Сведения о характерных точках границ объекта

Обозначение характерных точек границ	Существующие координаты, м		Измененные (уточненные) координаты, м		Метод определения координат характерной точки	Средняя квадратическая погрешность положения характерной точки (Mt), м	Описание обозначения точки на местности (при наличии)
	X	Y	X	Y			
1	2	3	4	5	6	7	8
48	-	-	730973.49	318419.84	Картометрический метод	1	-
49	-	-	730973.65	318374.09	Картометрический метод	1	-
50	-	-	730938.45	318372.84	Картометрический метод	1	-
51	-	-	730936.85	318460.96	Картометрический метод	1	-
52	-	-	730924.81	318461.30	Картометрический метод	1	-
53	-	-	730924.81	318461.31	Картометрический метод	1	-
54	-	-	730924.73	318461.31	Картометрический метод	1	-
55	-	-	730924.18	318469.36	Картометрический метод	1	-
56	-	-	730924.15	318469.84	Картометрический метод	1	-
57	-	-	730923.67	318476.01	Картометрический метод	1	-

58	-	-	730922.80	318492.48	Картометрический метод	1	-
59	-	-	730922.31	318501.35	Картометрический метод	1	-
60	-	-	730911.08	318517.88	Картометрический метод	1	-
61	-	-	730908.75	318585.81	Картометрический метод	1	-
62	-	-	730906.13	318592.75	Картометрический метод	1	-
63	-	-	730903.37	318600.00	Картометрический метод	1	-
64	-	-	730883.52	318599.42	Картометрический метод	1	-
65	-	-	730874.78	318599.15	Картометрический метод	1	-
66	-	-	730861.70	318598.79	Картометрический метод	1	-
67	-	-	730859.77	318598.74	Картометрический метод	1	-
68	-	-	730707.18	318594.35	Картометрический метод	1	-
69	-	-	730696.26	318594.36	Картометрический метод	1	-
70	-	-	730699.39	318503.96	Картометрический метод	1	-
71	-	-	730584.96	318499.00	Картометрический метод	1	-
72	-	-	730584.87	318500.56	Картометрический метод	1	-

## 2. Сведения о характерных точках границ объекта

Обозначение характерных точек границ	Существующие координаты, м		Измененные (уточненные) координаты, м		Метод определения координат характерной точки	Средняя квадратическая погрешность положения характерной точки (Mt), м	Описание обозначения точки на местности (при наличии)
	X	Y	X	Y			
1	2	3	4	5	6	7	8
73	-	-	730584.72	318505.13	Картометрический метод	1	-
74	-	-	730584.63	318507.45	Картометрический метод	1	-
75	-	-	730584.28	318516.25	Картометрический метод	1	-
76	-	-	730584.98	318516.29	Картометрический метод	1	-
77	-	-	730582.90	318549.62	Картометрический метод	1	-
78	-	-	730577.00	318550.27	Картометрический метод	1	-
79	-	-	730563.45	318549.10	Картометрический метод	1	-

80	-	-	730541.49	318546.88	Картометрический метод	1	-
81	-	-	730541.73	318542.98	Картометрический метод	1	-
82	-	-	730542.47	318531.25	Картометрический метод	1	-
83	-	-	730543.46	318523.05	Картометрический метод	1	-
84	-	-	730545.64	318515.03	Картометрический метод	1	-
85	-	-	730545.82	318515.08	Картометрический метод	1	-
86	-	-	730546.30	318511.45	Картометрический метод	1	-
87	-	-	730546.68	318508.55	Картометрический метод	1	-
88	-	-	730547.39	318505.24	Картометрический метод	1	-
89	-	-	730547.64	318504.06	Картометрический метод	1	-
90	-	-	730547.67	318503.90	Картометрический метод	1	-
91	-	-	730549.10	318497.97	Картометрический метод	1	-
92	-	-	730549.28	318497.45	Картометрический метод	1	-
93	-	-	730549.21	318497.45	Картометрический метод	1	-
94	-	-	730543.08	318497.16	Картометрический метод	1	-
95	-	-	730530.32	318496.57	Картометрический метод	1	-
96	-	-	730537.37	318373.44	Картометрический метод	1	-
97	-	-	730558.77	318363.28	Картометрический метод	1	-

2. Сведения о характерных точках границ объекта

Обозначение характерных точек границ	Существующие координаты, м		Измененные (уточненные) координаты, м		Метод определения координат характерной точки	Средняя квадратическая погрешность положения характерной точки (Mt), м	Описание обозначения точки на местности (при наличии)
	X	Y	X	Y			
1	2	3	4	5	6	7	8
98	-	-	730560.24	318362.70	Картометрический метод	1	-
99	-	-	730572.49	318357.52	Картометрический метод	1	-
100	-	-	730581.47	318353.75	Картометрический метод	1	-
101	-	-	730589.81	318350.24	Картометрический метод	1	-

102	-	-	730594.52	318354.54	Картометрический метод	1	-
103	-	-	730594.55	318354.53	Картометрический метод	1	-
104	-	-	730594.60	318354.58	Картометрический метод	1	-
105	-	-	730634.79	318347.66	Картометрический метод	1	-
106	-	-	730635.20	318347.70	Картометрический метод	1	-
107	-	-	730655.11	318349.51	Картометрический метод	1	-
108	-	-	730653.31	318385.30	Картометрический метод	1	-
109	-	-	730653.42	318385.30	Картометрический метод	1	-
110	-	-	730675.36	318386.41	Картометрический метод	1	-
111	-	-	730674.50	318401.36	Картометрический метод	1	-
112	-	-	730674.31	318458.19	Картометрический метод	1	-
113	-	-	730674.26	318471.19	Картометрический метод	1	-
114	-	-	730684.64	318471.72	Картометрический метод	1	-
115	-	-	730696.66	318471.54	Картометрический метод	1	-
116	-	-	730697.29	318401.28	Картометрический метод	1	-
117	-	-	730698.32	318387.52	Картометрический метод	1	-
118	-	-	730700.38	318346.07	Картометрический метод	1	-
119	-	-	730701.84	318316.61	Картометрический метод	1	-
120	-	-	730665.18	318314.80	Картометрический метод	1	-
121	-	-	730665.27	318314.80	Картометрический метод	1	-
122	-	-	730669.19	318280.41	Картометрический метод	1	-

## 2. Сведения о характерных точках границ объекта

Обозначение характерных точек границ	Существующие координаты, м		Измененные (уточненные) координаты, м		Метод определения координат характерной точки	Средняя квадратическая погрешность положения характерной точки (Mt), м	Описание обозначения точки на местности (при наличии)
	X	Y	X	Y			
1	2	3	4	5	6	7	8
123	-	-	730669.24	318267.74	Картометрический метод	1	-

124	-	-	730669.27	318267.72	Картометрический метод	1	-
125	-	-	730669.27	318267.65	Картометрический метод	1	-
126	-	-	730669.16	318267.65	Картометрический метод	1	-
127	-	-	730677.80	318211.94	Картометрический метод	1	-
128	-	-	730711.62	318210.33	Картометрический метод	1	-
129	-	-	730716.18	318210.13	Картометрический метод	1	-
130	-	-	730719.74	318209.94	Картометрический метод	1	-
131	-	-	730712.69	318199.57	Картометрический метод	1	-
132	-	-	730780.01	318212.33	Картометрический метод	1	-
133	-	-	730935.44	318243.77	Картометрический метод	1	-
134	-	-	731137.90	318287.15	Картометрический метод	1	-
135	-	-	731167.06	318293.79	Картометрический метод	1	-
136	-	-	731309.00	318316.64	Картометрический метод	1	-
137	-	-	731392.33	318335.38	Картометрический метод	1	-
138	-	-	731497.91	318346.14	Картометрический метод	1	-
139	-	-	731510.92	318322.57	Картометрический метод	1	-
140	-	-	731521.25	318328.90	Картометрический метод	1	-
141	-	-	731526.65	318332.10	Картометрический метод	1	-
142	-	-	731526.65	318332.16	Картометрический метод	1	-
143	-	-	731582.17	318367.74	Картометрический метод	1	-
144	-	-	731583.59	318369.21	Картометрический метод	1	-
145	-	-	731588.12	318381.97	Картометрический метод	1	-
146	-	-	731569.53	318395.67	Картометрический метод	1	-
147	-	-	731562.70	318399.19	Картометрический метод	1	-

## 2. Сведения о характерных точках границ объекта

Обозначение характерных точек границ	Существующие координаты, м	Измененные (уточненные) координаты, м	Метод определения координат	Средняя квадратическая погрешность	Описание обозначения точки на
--------------------------------------	----------------------------	---------------------------------------	-----------------------------	------------------------------------	-------------------------------

	X	Y	X	Y	характерной точки	положения характерной точки (Mt), м	местности (при наличии)
1	2	3	4	5	6	7	8
148	-	-	731557.95	318390.56	Картометрический метод	1	-
149	-	-	731548.46	318368.30	Картометрический метод	1	-
150	-	-	731523.71	318378.84	Картометрический метод	1	-
151	-	-	731533.21	318401.10	Картометрический метод	1	-
152	-	-	731535.46	318407.84	Картометрический метод	1	-
153	-	-	731536.96	318412.34	Картометрический метод	1	-
154	-	-	731559.96	318451.15	Картометрический метод	1	-
155	-	-	731597.15	318429.10	Картометрический метод	1	-
156	-	-	731596.95	318539.57	Картометрический метод	1	-
157	-	-	731694.80	318584.93	Картометрический метод	1	-
158	-	-	731698.41	318678.23	Картометрический метод	1	-
159	-	-	731712.57	319039.52	Картометрический метод	1	-
160	-	-	731716.47	319136.81	Картометрический метод	1	-
161	-	-	731778.32	319550.60	Картометрический метод	1	-
162	-	-	731539.30	319624.30	Картометрический метод	1	-
163	-	-	731532.68	319635.99	Картометрический метод	1	-
164	-	-	731522.22	319650.75	Картометрический метод	1	-
165	-	-	731503.94	319664.57	Картометрический метод	1	-
166	-	-	731482.25	319672.89	Картометрический метод	1	-
167	-	-	731464.31	319679.77	Картометрический метод	1	-
168	-	-	731386.09	319704.38	Картометрический метод	1	-
169	-	-	731305.32	319729.95	Картометрический метод	1	-
170	-	-	731261.66	319743.70	Картометрический метод	1	-
171	-	-	731180.23	319762.41	Картометрический метод	1	-
172	-	-	731035.02	319811.47	Картометрический метод	1	-

2. Сведения о характерных точках границ объекта							
Обозначение характерных точек границ	Существующие координаты, м		Измененные (уточненные) координаты, м		Метод определения координат характерной точки	Средняя квадратическая погрешность положения характерной точки (Mt), м	Описание обозначения точки на местности (при наличии)
	X	Y	X	Y			
1	2	3	4	5	6	7	8
173	-	-	730974.77	319831.83	Картометричес кий метод	1	-
174	-	-	730922.60	319849.57	Картометричес кий метод	1	-
175	-	-	730868.22	319868.20	Картометричес кий метод	1	-
176	-	-	730704.63	319924.41	Картометричес кий метод	1	-
177	-	-	730693.65	319926.61	Картометричес кий метод	1	-
178	-	-	730697.98	319842.46	Картометричес кий метод	1	-
179	-	-	730701.61	319745.90	Картометричес кий метод	1	-
180	-	-	730743.01	319745.08	Картометричес кий метод	1	-
181	-	-	730739.43	319639.84	Картометричес кий метод	1	-
182	-	-	730733.22	319611.59	Картометричес кий метод	1	-
183	-	-	731023.22	319505.76	Картометричес кий метод	1	-
184	-	-	731053.92	319513.40	Картометричес кий метод	1	-
185	-	-	731206.99	319453.30	Картометричес кий метод	1	-
186	-	-	731207.08	319453.66	Картометричес кий метод	1	-
187	-	-	731230.18	319545.66	Картометричес кий метод	1	-
188	-	-	731202.79	319559.76	Картометричес кий метод	1	-
189	-	-	731222.92	319640.05	Картометричес кий метод	1	-
190	-	-	731324.20	319608.54	Картометричес кий метод	1	-
191	-	-	731306.33	319530.51	Картометричес кий метод	1	-
192	-	-	731303.41	319514.19	Картометричес кий метод	1	-
193	-	-	731300.97	319499.43	Картометричес кий метод	1	-
194	-	-	731298.39	319483.62	Картометричес кий метод	1	-
195	-	-	731290.31	319412.18	Картометричес кий метод	1	-
196	-	-	731289.90	319301.38	Картометричес кий метод	1	-

197	-	-	731289.82	319288.09	Картометрический метод	1	-
-----	---	---	-----------	-----------	------------------------	---	---

## 2. Сведения о характерных точках границ объекта

Обозначение характерных точек границ	Существующие координаты, м		Измененные (уточненные) координаты, м		Метод определения координат характерной точки	Средняя квадратическая погрешность положения характерной точки (Mt), м	Описание обозначения точки на местности (при наличии)
	X	Y	X	Y			
1	2	3	4	5	6	7	8
198	-	-	731289.62	319259.87	Картометрический метод	1	-
199	-	-	731290.11	319240.48	Картометрический метод	1	-
200	-	-	731291.72	319163.30	Картометрический метод	1	-
1	730872.62	317776.50	731292.26	319150.97	Картометрический метод	1	-

## 3. Сведения о характерных точках части (частей) границы объекта

Обозначение характерных точек части границы	Существующие координаты, м		Измененные (уточненные) координаты, м		Метод определения координат характерной точки	Средняя квадратическая погрешность положения характерной точки (Mt), м	Описание обозначения точки на местности (при наличии)
	X	Y	X	Y			
1	2	3	4	5	6	7	8
-	-	-	-	-	-	-	-

**ТЕКСТОВОЕ ОПИСАНИЕ**

местоположения границ населенных пунктов, территориальных зон

Прохождение границы		Описание прохождения границы
от точки	до точки	
1	2	3
-	-	-

**ГРАФИЧЕСКОЕ ОПИСАНИЕ**

местоположения границ населенных пунктов, территориальных зон, особо охраняемых природных территорий, зон с особыми условиями использования территории

Территориальная зона О-1 - Многофункциональная общественно - деловая зона, МО г. Новомосковск Тульская область, площадь 53220 кв.м.

(наименование объекта, местоположение границ которого описано (далее - объект))

Раздел 1		
Сведения об объекте		
№ п/п	Характеристики объекта	Описание характеристик
1	2	3
1.	Местоположение объекта	Тульская область, район Новомосковский
2.	Площадь объекта +/- величина погрешности определения площади (Р +/- Дельта Р)	53220 +/- 807 м <sup>2</sup>
3.	Иные характеристики объекта	-

Раздел 2					
Сведения о местоположении границ объекта					
1. Система координат -					
2. Сведения о характерных точках границ объекта					
Обозначение характерных точек границ	Координаты, м		Метод определения координат характерной точки	Средняя квадратическая погрешность положения характерной точки (Mt), м	Описание обозначения точки на местности (при наличии)
	X	Y			
1	2	3	4	5	6
-	-	-	-	-	-
3. Сведения о характерных точках части (частей) границы объекта					
Обозначение характерных точек части границы	Координаты, м		Метод определения координат характерной точки	Средняя квадратическая погрешность положения характерной точки (Mt), м	Описание обозначения точки на местности (при наличии)
	X	Y			
1	2	3	4	5	6
-	-	-	-	-	-

Раздел 3							
Сведения о местоположении измененных (уточненных) границ объекта							
1. Система координат МСК-71.1							
2. Сведения о характерных точках границ объекта							
Обозначение характерных точек границ	Существующие координаты, м		Измененные (уточненные) координаты, м		Метод определения координат характерной точки	Средняя квадратическая погрешность положения характерной точки (Mt), м	Описание обозначения точки на местности (при наличии)
	X	Y	X	Y			

1	2	3	4	5	6	7	8
1	730872.62	317776.50	730658.35	319043.44	Картометрический метод	1	-
2	730874.05	317775.77	730662.49	319038.66	Картометрический метод	1	-
3	731166.79	317626.66	730667.62	319032.75	Картометрический метод	1	-
4	731135.77	318081.55	730663.48	319029.14	Картометрический метод	1	-
5	731117.41	318186.19	730658.33	319035.06	Картометрический метод	1	-
6	731113.61	318205.56	730654.26	319039.61	Картометрический метод	1	-
7	731112.96	318209.76	730613.77	318997.11	Картометрический метод	1	-
8	730948.75	318178.59	730546.76	318993.79	Картометрический метод	1	-
9	730903.04	318166.63	730550.17	318918.41	Картометрический метод	1	-
10	730855.86	318147.01	730608.60	318920.52	Картометрический метод	1	-
11	-	-	730618.95	318921.20	Картометрический метод	1	-
12	-	-	730618.95	318921.14	Картометрический метод	1	-
13	-	-	730673.18	318921.96	Картометрический метод	1	-
14	-	-	730817.99	318928.39	Картометрический метод	1	-
15	-	-	730818.00	318928.46	Картометрический метод	1	-
16	-	-	730887.61	318931.25	Картометрический метод	1	-
17	-	-	730884.76	319010.93	Картометрический метод	1	-
18	-	-	730884.62	319014.93	Картометрический метод	1	-
19	-	-	730882.31	319079.61	Картометрический метод	1	-
20	-	-	730885.32	319098.01	Картометрический метод	1	-
21	-	-	730809.23	319180.17	Картометрический метод	1	-
22	-	-	730798.76	319169.18	Картометрический метод	1	-

## 2. Сведения о характерных точках границ объекта

Обозначение характерных точек границ	Существующие координаты, м		Измененные (уточненные) координаты, м		Метод определения координат характерной точки	Средняя квадратическая погрешность положения характерной точки (Mt), м	Описание обозначения точки на местности (при наличии)
	X	Y	X	Y			
1	2	3	4	5	6	7	8

23	-	-	730798.60	319169.04	Картометрический метод	1	-
24	-	-	730798.47	319168.90	Картометрический метод	1	-
1	730872.62	317776.50	730658.35	319043.44	Картометрический метод	1	-
25	730957.23	317747.24	730804.16	318933.51	Картометрический метод	1	-
26	730955.13	317748.26	730795.58	318932.92	Картометрический метод	1	-
27	730954.10	317746.18	730795.12	318939.60	Картометрический метод	1	-
28	730956.20	317745.16	730803.70	318940.19	Картометрический метод	1	-
25	730957.23	317747.24	730804.16	318933.51	Картометрический метод	1	-

## 3. Сведения о характерных точках части (частей) границы объекта

Обозначение характерных точек части границы	Существующие координаты, м		Измененные (уточненные) координаты, м		Метод определения координат характерной точки	Средняя квадратическая погрешность положения характерной точки (Mt), м	Описание обозначения точки на местности (при наличии)
	X	Y	X	Y			
1	2	3	4	5	6	7	8
-	-	-	-	-	-	-	

ТЕКСТОВОЕ ОПИСАНИЕ местоположения границ населенных пунктов, территориальных зон		
Прохождение границы		Описание прохождения границы
от точки	до точки	
1	2	3
-	-	-

ГРАФИЧЕСКОЕ ОПИСАНИЕ местоположения границ населенных пунктов, территориальных зон, особо охраняемых природных территорий, зон с особыми условиями использования территории		
Территориальная зона О-1 - Многофункциональная общественно - деловая зона, МО г. Новомосковск Тульская область, площадь 63017 кв.м.		
(наименование объекта, местоположение границ которого описано (далее - объект))		
Раздел 1		
Сведения об объекте		
№ п/п	Характеристики объекта	Описание характеристик
1	2	3

1.	Местоположение объекта	Тульская область, район Новомосковский
2.	Площадь объекта +/- величина погрешности определения площади (Р +/- Дельта Р)	63017 +/- 879 м²
3.	Иные характеристики объекта	-

## Раздел 2

### Сведения о местоположении границ объекта

1. Система координат -

2. Сведения о характерных точках границ объекта

Обозначение характерных точек границ	Координаты, м		Метод определения координат характерной точки	Средняя квадратическая погрешность положения характерной точки (Mt), м	Описание обозначения точки на местности (при наличии)
	X	Y			
1	2	3	4	5	6
-	-	-	-	-	-

3. Сведения о характерных точках части (частей) границы объекта

Обозначение характерных точек части границы	Координаты, м		Метод определения координат характерной точки	Средняя квадратическая погрешность положения характерной точки (Mt), м	Описание обозначения точки на местности (при наличии)
	X	Y			
1	2	3	4	5	6
-	-	-	-	-	-

## Раздел 3

### Сведения о местоположении измененных (уточненных) границ объекта

1. Система координат МСК-71.1

2. Сведения о характерных точках границ объекта

Обозначение характерных точек границ	Существующие координаты, м		Измененные (уточненные) координаты, м		Метод определения координат характерной точки	Средняя квадратическая погрешность положения характерной точки (Mt), м	Описание обозначения точки на местности (при наличии)
	X	Y	X	Y			
1	2	3	4	5	6	7	8
1	722725.96	306549.27	722721.35	306551.68	Картометричес кий метод	1	-
2	722721.35	306551.68	722717.56	306546.64	Картометричес кий метод	1	-

3	722717.56	306546.64	722715.36	306542.38	Картометрический метод	1	-
4	722715.36	306542.38	722716.47	306541.20	Картометрический метод	1	-
5	722716.47	306541.20	722711.70	306533.03	Картометрический метод	1	-
6	722711.70	306533.03	722712.78	306529.51	Картометрический метод	1	-
7	722712.78	306529.51	722697.54	306505.49	Картометрический метод	1	-
8	722697.54	306505.49	722693.59	306499.23	Картометрический метод	1	-
9	722693.59	306499.23	722712.76	306486.94	Картометрический метод	1	-
10	722712.76	306486.94	722726.55	306477.92	Картометрический метод	1	-
11	722726.55	306477.92	722730.73	306475.21	Картометрический метод	1	-
12	722730.73	306475.21	722734.18	306472.97	Картометрический метод	1	-
13	722734.18	306472.97	722762.78	306501.74	Картометрический метод	1	-
14	722762.78	306501.74	722762.83	306505.24	Картометрический метод	1	-
15	722762.83	306505.24	722776.23	306539.12	Картометрический метод	1	-
16	722776.23	306539.12	722774.82	306540.07	Картометрический метод	1	-
17	722774.82	306540.07	722781.61	306552.62	Картометрический метод	1	-
18	722781.61	306552.62	722844.14	306511.79	Картометрический метод	1	-
19	722844.14	306511.79	722837.05	306500.04	Картометрический метод	1	-
20	722837.05	306500.04	722854.22	306488.62	Картометрический метод	1	-
21	722854.22	306488.62	722885.92	306467.38	Картометрический метод	1	-
22	722885.92	306467.38	722898.67	306458.83	Картометрический метод	1	-

## 2. Сведения о характерных точках границ объекта

Обозначение характерных точек границ	Существующие координаты, м		Измененные (уточненные) координаты, м		Метод определения координат характерной точки	Средняя квадратическая погрешность положения характерной точки (Mt), м	Описание обозначения точки на местности (при наличии)
	X	Y	X	Y			
1	2	3	4	5	6	7	8
23	722898.67	306458.83	722903.79	306455.41	Картометрический метод	1	-
24	722903.79	306455.41	722905.03	306453.98	Картометрический метод	1	-
25	722905.03	306453.98	722924.88	306440.25	Картометрический метод	1	-

26	722924.88	306440.25	722936.18	306430.79	Картометрический метод	1	-
27	722936.18	306430.79	722942.50	306437.40	Картометрический метод	1	-
28	722942.50	306437.40	722951.60	306429.30	Картометрический метод	1	-
29	722951.60	306429.30	722958.20	306421.80	Картометрический метод	1	-
30	722958.20	306421.80	722964.90	306413.50	Картометрический метод	1	-
31	722964.90	306413.50	722968.67	306409.88	Картометрический метод	1	-
32	722968.67	306409.88	722971.14	306410.32	Картометрический метод	1	-
33	722971.14	306410.32	722993.78	306415.36	Картометрический метод	1	-
34	722993.78	306415.36	723001.23	306417.02	Картометрический метод	1	-
35	723001.23	306417.02	723063.52	306435.99	Картометрический метод	1	-
36	723063.52	306435.99	723059.73	306448.42	Картометрический метод	1	-
37	723059.73	306448.42	723025.12	306447.01	Картометрический метод	1	-
38	723025.12	306447.01	723009.85	306442.27	Картометрический метод	1	-
39	723009.85	306442.27	723006.03	306441.08	Картометрический метод	1	-
40	723006.03	306441.08	722993.17	306437.08	Картометрический метод	1	-
41	722993.17	306437.08	722992.05	306439.87	Картометрический метод	1	-
42	722992.05	306439.87	722990.55	306443.58	Картометрический метод	1	-
43	722990.55	306443.58	722981.23	306466.79	Картометрический метод	1	-
44	722981.23	306466.79	722982.42	306468.07	Картометрический метод	1	-
45	722982.42	306468.07	722994.57	306481.12	Картометрический метод	1	-
46	722994.57	306481.12	722997.19	306483.47	Картометрический метод	1	-
47	722997.19	306483.47	723047.51	306531.61	Картометрический метод	1	-

## 2. Сведения о характерных точках границ объекта

Обозначение характерных точек границ	Существующие координаты, м		Измененные (уточненные) координаты, м		Метод определения координат характерной точки	Средняя квадратическая погрешность положения характерной точки (Mt), м	Описание обозначения точки на местности (при наличии)
	X	Y	X	Y			
1	2	3	4	5	6	7	8

48	723047.51	306531.61	723037.27	306537.02	Картометрический метод	1	-
49	723037.27	306537.02	722975.71	306569.54	Картометрический метод	1	-
50	722975.71	306569.54	722969.86	306572.63	Картометрический метод	1	-
51	722969.86	306572.63	722927.94	306594.77	Картометрический метод	1	-
52	722927.94	306594.77	722917.22	306601.76	Картометрический метод	1	-
53	722899.51	306553.18	722904.53	306610.03	Картометрический метод	1	-
54	722895.58	306547.44	722876.13	306567.05	Картометрический метод	1	-
55	722885.65	306532.91	722861.88	306563.97	Картометрический метод	1	-
56	722877.41	306538.97	722848.01	306573.14	Картометрический метод	1	-
57	722863.80	306548.98	722857.69	306592.78	Картометрический метод	1	-
58	722856.12	306554.62	722861.18	306599.84	Картометрический метод	1	-
59	722861.88	306563.97	722865.85	306609.32	Картометрический метод	1	-
60	722848.01	306573.14	722875.53	306628.94	Картометрический метод	1	-
61	722857.69	306592.78	722867.65	306641.53	Картометрический метод	1	-
62	722861.18	306599.84	722864.23	306647.21	Картометрический метод	1	-
63	722865.85	306609.32	722809.34	306683.69	Картометрический метод	1	-
64	722875.53	306628.94	722784.89	306703.05	Картометрический метод	1	-
65	722867.65	306641.53	722805.68	306732.51	Картометрический метод	1	-
66	722864.23	306647.21	722745.63	306771.66	Картометрический метод	1	-
67	722809.34	306683.69	722741.61	306772.85	Картометрический метод	1	-
68	722784.89	306703.05	722679.99	306747.39	Картометрический метод	1	-
69	722805.68	306732.51	722643.56	306689.43	Картометрический метод	1	-
70	722745.63	306771.66	722612.91	306647.06	Картометрический метод	1	-
71	722741.61	306772.85	722656.76	306618.37	Картометрический метод	1	-
72	722679.99	306747.39	722678.40	306604.96	Картометрический метод	1	-

2. Сведения о характерных точках границ объекта					
Обозначение характерных точек границ	Существующие координаты, м	Измененные (уточненные) координаты, м	Метод определения координат	Средняя квадратическая погрешность	Описание обозначения точки на

	X	Y	X	Y	характерной точки	положения характерной точки (Mt), м	местности (при наличии)
1	2	3	4	5	6	7	8
73	722643.56	306689.43	722698.67	306591.99	Картометрический метод	1	-
74	722612.91	306647.06	722698.07	306591.08	Картометрический метод	1	-
75	722656.76	306618.37	722697.43	306590.10	Картометрический метод	1	-
76	722678.40	306604.96	722698.29	306591.41	Картометрический метод	1	-
77	722698.67	306591.99	722700.79	306589.92	Картометрический метод	1	-
78	722698.07	306591.08	722716.06	306579.60	Картометрический метод	1	-
79	722697.43	306590.10	722720.44	306576.19	Картометрический метод	1	-
80	722698.29	306591.41	722724.53	306581.48	Картометрический метод	1	-
81	722700.79	306589.92	722740.15	306573.31	Картометрический метод	1	-
82	722716.06	306579.60	722735.44	306564.86	Картометрический метод	1	-
83	722720.44	306576.19	722732.70	306558.89	Картометрический метод	1	-
84	722724.53	306581.48	722725.96	306549.27	Картометрический метод	1	-
85	722740.15	306573.31	-	-	Картометрический метод	0	-
86	722735.44	306564.86	-	-	Картометрический метод	0	-
87	722732.70	306558.89	-	-	Картометрический метод	0	-
1	722725.96	306549.27	722721.35	306551.68	Картометрический метод	1	-

## 3. Сведения о характерных точках части (частей) границы объекта

Обозначение характерных точек части границы	Существующие координаты, м		Измененные (уточненные) координаты, м		Метод определения координат характерной точки	Средняя квадратическая погрешность положения характерной точки (Mt), м	Описание обозначения точки на местности (при наличии)
	X	Y	X	Y			
1	2	3	4	5	6	7	8
-	-	-	-	-	-	-	

<b>ТЕКСТОВОЕ ОПИСАНИЕ</b> <b>местоположения границ населенных пунктов, территориальных зон</b>		
<b>Прохождение границы</b>		<b>Описание прохождения границы</b>
<b>от точки</b>	<b>до точки</b>	
<b>1</b>	<b>2</b>	<b>3</b>
-	-	-

<b>ГРАФИЧЕСКОЕ ОПИСАНИЕ</b> <b>местоположения границ населенных пунктов, территориальных зон, особо охраняемых природных территорий, зон с особыми условиями использования территории</b>		
<b>Территориальная зона П-2 - Смешанная производственная зона, зона складских объектов, МО г. Новомосковск Тульская область, площадь 1847 кв.м.</b>		

(наименование объекта, местоположение границ которого описано (далее - объект))

**Раздел 1****Сведения об объекте**

<b>№ п/п</b>	<b>Характеристики объекта</b>	<b>Описание характеристик</b>
<b>1</b>	<b>2</b>	<b>3</b>
1.	Местоположение объекта	Тульская область, район Новомосковский
2.	Площадь объекта +/- величина погрешности определения площади (Р +/- Дельта Р)	1847 +/- 150 м²
3.	Иные характеристики объекта	-

**Раздел 2****Сведения о местоположении границ объекта**

1. Система координат -

2. Сведения о характерных точках границ объекта

<b>Обозначение характерных точек границ</b>	<b>Координаты, м</b>		<b>Метод определения координат характерной точки</b>	<b>Средняя квадратическая погрешность положения характерной точки (Mt), м</b>	<b>Описание обозначения точки на местности (при наличии)</b>
	<b>X</b>	<b>Y</b>			
<b>1</b>	<b>2</b>	<b>3</b>	<b>4</b>	<b>5</b>	<b>6</b>
-	-	-	-	-	-

3. Сведения о характерных точках части (частей) границы объекта

Обозначение характерных точек части границы	Координаты, м		Метод определения координат характерной точки	Средняя квадратическая погрешность положения характерной точки (Mt), м	Описание обозначения точки на местности (при наличии)
	X	Y			
1	2	3	4	5	6
-	-	-	-	-	-

### Раздел 3

#### Сведения о местоположении измененных (уточненных) границ объекта

1. Система координат МСК-71.1

2. Сведения о характерных точках границ объекта

Обозначение характерных точек границ	Существующие координаты, м		Измененные (уточненные) координаты, м		Метод определения координат характерной точки	Средняя квадратическая погрешность положения характерной точки (Mt), м	Описание обозначения точки на местности (при наличии)
	X	Y	X	Y			
1	2	3	4	5	6	7	8
1	722875.53	306628.94	722865.85	306609.32	Картометрический метод	1	-
2	722865.85	306609.32	722861.18	306599.84	Картометрический метод	1	-
3	722861.18	306599.84	722857.69	306592.78	Картометрический метод	1	-
4	722857.69	306592.78	722848.01	306573.14	Картометрический метод	1	-
5	722848.01	306573.14	722861.88	306563.97	Картометрический метод	1	-
6	722861.88	306563.97	722876.13	306567.05	Картометрический метод	1	-
7	722856.12	306554.62	722904.53	306610.03	Картометрический метод	1	-
8	722863.80	306548.98	722875.53	306628.94	Картометрический метод	1	-
9	722877.41	306538.97	-	-	Картометрический метод	0	-
10	722885.65	306532.91	-	-	Картометрический метод	0	-
11	722895.58	306547.44	-	-	Картометрический метод	0	-
12	722899.51	306553.18	-	-	Картометрический метод	0	-
13	722927.94	306594.77	-	-	Картометрический метод	0	-
14	722917.22	306601.76	-	-	Картометрический метод	0	-
15	722904.53	306610.03	-	-	Картометрический метод	0	-

1	722875.53	306628.94	722865.85	306609.32	Картометрический метод	1	-
3. Сведения о характерных точках части (частей) границы объекта							
Обозначение характерных точек части границы	Существующие координаты, м		Измененные (уточненные) координаты, м		Метод определения координат характерной точки	Средняя квадратическая погрешность положения характерной точки (Mt), м	Описание обозначения точки на местности (при наличии)
	X	Y	X	Y			
1	2	3	4	5	6	7	8
-	-	-	-	-	-	-	

ТЕКСТОВОЕ ОПИСАНИЕ местоположения границ населенных пунктов, территориальных зон		
Прохождение границы		Описание прохождения границы
от точки	до точки	
1	2	3
-	-	-

ГРАФИЧЕСКОЕ ОПИСАНИЕ местоположения границ населенных пунктов, территориальных зон, особо охраняемых природных территорий, зон с особыми условиями использования территории		
Территориальная зона Ж-1 - Зона застройки индивидуальными жилыми домами, МО г. Новомосковск Тульская область, площадь 907655 кв.м.		
(наименование объекта, местоположение границ которого описано (далее - объект))		
Раздел 1		
Сведения об объекте		
№ п/п	Характеристики объекта	Описание характеристик
1	2	3
1.	Местоположение объекта	Тульская область, район Новомосковский
2.	Площадь объекта +/- величина погрешности определения площади (Р +/- Дельта Р)	907655 +/- 3334 м <sup>2</sup>
3.	Иные характеристики объекта	-

Раздел 2
----------

Сведения о местоположении границ объекта					
1. Система координат -					
2. Сведения о характерных точках границ объекта					
Обозначение характерных точек границ	Координаты, м		Метод определения координат характерной точки	Средняя квадратическая погрешность положения характерной точки (Mt), м	Описание обозначения точки на местности (при наличии)
	X	Y			
1	2	3	4	5	6
-	-	-	-	-	-
3. Сведения о характерных точках части (частей) границы объекта					
Обозначение характерных точек части границы	Координаты, м		Метод определения координат характерной точки	Средняя квадратическая погрешность положения характерной точки (Mt), м	Описание обозначения точки на местности (при наличии)
	X	Y			
1	2	3	4	5	6
-	-	-	-	-	-

Раздел 3							
Сведения о местоположении измененных (уточненных) границ объекта							
1. Система координат МСК-71.1							
2. Сведения о характерных точках границ объекта							
Обозначение характерных точек границ	Существующие координаты, м		Измененные (уточненные) координаты, м		Метод определения координат характерной точки	Средняя квадратическая погрешность положения характерной точки (Mt), м	Описание обозначения точки на местности (при наличии)
	X	Y	X	Y			
1	2	3	4	5	6	7	8
1	726211.52	307140.50	726207.50	307137.08	Картометрический метод	1	-
2	726207.50	307137.08	726205.33	307135.91	Картометрический метод	1	-
3	726205.33	307135.91	726167.43	307136.50	Картометрический метод	1	-
4	726167.43	307136.50	726086.26	307158.80	Картометрический метод	1	-
5	726086.26	307158.80	726086.19	307158.84	Картометрический метод	1	-
6	726086.19	307158.84	726084.68	307158.55	Картометрический метод	1	-
7	726084.68	307158.55	726038.30	307170.50	Картометрический метод	1	-
8	726038.30	307170.50	726038.30	307170.53	Картометрический метод	1	-

9	726038.30	307170.53	725983.76	307184.61	Картометрический метод	1	-
10	725983.76	307184.61	725985.22	307190.00	Картометрический метод	1	-
11	725985.22	307190.00	725952.04	307198.28	Картометрический метод	1	-
12	725952.04	307198.28	725943.85	307200.12	Картометрический метод	1	-
13	725943.85	307200.12	725942.22	307200.49	Картометрический метод	1	-
14	725942.22	307200.49	725905.77	307208.69	Картометрический метод	1	-
15	725905.77	307208.69	725890.52	307216.26	Картометрический метод	1	-
16	725890.52	307216.26	725862.26	307230.31	Картометрический метод	1	-
17	725862.26	307230.31	725840.91	307244.13	Картометрический метод	1	-
18	725840.91	307244.13	725796.66	307267.93	Картометрический метод	1	-
19	725796.66	307267.93	725789.58	307281.82	Картометрический метод	1	-
20	725789.58	307281.82	725683.64	307348.29	Картометрический метод	1	-
21	725683.64	307348.29	725682.32	307346.19	Картометрический метод	1	-
22	725682.32	307346.19	725634.09	307375.46	Картометрический метод	1	-

## 2. Сведения о характерных точках границ объекта

Обозначение характерных точек границ	Существующие координаты, м		Измененные (уточненные) координаты, м		Метод определения координат характерной точки	Средняя квадратическая погрешность положения характерной точки (Mt), м	Описание обозначения точки на местности (при наличии)
	X	Y	X	Y			
1	2	3	4	5	6	7	8
23	725634.09	307375.46	725635.20	307377.33	Картометрический метод	1	-
24	725635.20	307377.33	725616.43	307397.60	Картометрический метод	1	-
25	725616.43	307397.60	725615.91	307397.92	Картометрический метод	1	-
26	725615.91	307397.92	725615.57	307397.47	Картометрический метод	1	-
27	725615.57	307397.47	725514.78	307466.84	Картометрический метод	1	-
28	725514.78	307466.84	725504.74	307452.08	Картометрический метод	1	-
29	725504.74	307452.08	725453.49	307487.65	Картометрический метод	1	-
30	725453.49	307487.65	725373.68	307543.05	Картометрический метод	1	-
31	725373.68	307543.05	725375.02	307546.67	Картометрический метод	1	-

32	725375.02	307546.67	725374.12	307547.30	Картометрический метод	1	-
33	725374.12	307547.30	725379.91	307561.33	Картометрический метод	1	-
34	725379.91	307561.33	725376.67	307562.65	Картометрический метод	1	-
35	725376.67	307562.65	725367.97	307541.51	Картометрический метод	1	-
36	725367.97	307541.51	725333.06	307564.68	Картометрический метод	1	-
37	725333.06	307564.68	725322.03	307549.13	Картометрический метод	1	-
38	725322.03	307549.13	725304.29	307560.36	Картометрический метод	1	-
39	725304.29	307560.36	725264.99	307505.68	Картометрический метод	1	-
40	725264.99	307505.68	725156.62	307349.69	Картометрический метод	1	-
41	725156.62	307349.69	725157.61	307349.01	Картометрический метод	1	-
42	725157.61	307349.01	725179.61	307341.65	Картометрический метод	1	-
43	725179.61	307341.65	725219.68	307314.46	Картометрический метод	1	-
44	725219.68	307314.46	725289.84	307268.91	Картометрический метод	1	-
45	725289.84	307268.91	725240.85	307189.57	Картометрический метод	1	-
46	725240.85	307189.57	725211.09	307178.29	Картометрический метод	1	-
47	725211.09	307178.29	725210.60	307145.41	Картометрический метод	1	-

## 2. Сведения о характерных точках границ объекта

Обозначение характерных точек границ	Существующие координаты, м		Измененные (уточненные) координаты, м		Метод определения координат характерной точки	Средняя квадратическая погрешность положения характерной точки (Mt), м	Описание обозначения точки на местности (при наличии)
	X	Y	X	Y			
1	2	3	4	5	6	7	8
48	725210.60	307145.41	725214.12	307145.35	Картометрический метод	1	-
49	725214.12	307145.35	725213.97	307134.90	Картометрический метод	1	-
50	725213.97	307134.90	725214.38	307127.23	Картометрический метод	1	-
51	725214.38	307127.23	725214.26	307118.83	Картометрический метод	1	-
52	725214.26	307118.83	725225.87	307119.09	Картометрический метод	1	-
53	725225.87	307119.09	725228.95	307119.29	Картометрический метод	1	-

54	725228.95	307119.29	725228.77	307107.55	Картометрический метод	1	-
55	725228.77	307107.55	725218.19	307106.52	Картометрический метод	1	-
56	725218.19	307106.52	725218.83	307068.92	Картометрический метод	1	-
57	725218.83	307068.92	725214.97	307066.11	Картометрический метод	1	-
58	725214.97	307066.11	725213.38	307034.36	Картометрический метод	1	-
59	725213.38	307034.36	725188.65	307024.74	Картометрический метод	1	-
60	725188.65	307024.74	725154.91	307024.05	Картометрический метод	1	-
61	725154.91	307024.05	725119.60	307024.76	Картометрический метод	1	-
62	725119.60	307024.76	725088.20	307025.45	Картометрический метод	1	-
63	725088.20	307025.45	725088.61	307041.35	Картометрический метод	1	-
64	725088.61	307041.35	725040.16	307042.28	Картометрический метод	1	-
65	725040.16	307042.28	725037.37	307042.56	Картометрический метод	1	-
66	725037.37	307042.56	725012.91	307042.92	Картометрический метод	1	-
67	725012.91	307042.92	725012.59	307022.12	Картометрический метод	1	-
68	725012.59	307022.12	725007.90	307016.50	Картометрический метод	1	-
69	725007.90	307016.50	725007.63	306998.21	Картометрический метод	1	-
70	725007.63	306998.21	725026.84	306987.98	Картометрический метод	1	-
71	725026.84	306987.98	725026.29	306984.05	Картометрический метод	1	-
72	725026.29	306984.05	725021.53	306949.39	Картометрический метод	1	-

## 2. Сведения о характерных точках границ объекта

Обозначение характерных точек границ	Существующие координаты, м		Измененные (уточненные) координаты, м		Метод определения координат характерной точки	Средняя квадратическая погрешность положения характерной точки (Mt), м	Описание обозначения точки на местности (при наличии)
	X	Y	X	Y			
1	2	3	4	5	6	7	8
73	725021.53	306949.39	725016.34	306949.61	Картометрический метод	1	-
74	725016.34	306949.61	725015.41	306904.11	Картометрический метод	1	-
75	725015.41	306904.11	724974.62	306904.48	Картометрический метод	1	-

76	724974.62	306904.48	724978.10	307067.60	Картометрический метод	1	-
77	724978.10	307067.60	724961.72	307038.80	Картометрический метод	1	-
78	724961.72	307038.80	724977.39	307038.63	Картометрический метод	1	-
79	724977.39	307038.63	724976.42	307012.01	Картометрический метод	1	-
80	724976.42	307012.01	724966.24	306544.87	Картометрический метод	1	-
81	724966.24	306544.87	724966.20	306543.72	Картометрический метод	1	-
82	724966.20	306543.72	725049.91	306544.58	Картометрический метод	1	-
83	725049.91	306544.58	725050.51	306565.19	Картометрический метод	1	-
84	725050.51	306565.19	725072.49	306564.93	Картометрический метод	1	-
85	725072.49	306564.93	725099.32	306565.02	Картометрический метод	1	-
86	725099.32	306565.02	725113.71	306563.95	Картометрический метод	1	-
87	725113.71	306563.95	725114.10	306558.08	Картометрический метод	1	-
88	725114.10	306558.08	725122.10	306554.10	Картометрический метод	1	-
89	725122.10	306554.10	725123.84	306552.55	Картометрический метод	1	-
90	725123.84	306552.55	725135.41	306552.82	Картометрический метод	1	-
91	725135.41	306552.82	725135.35	306551.08	Картометрический метод	1	-
92	725135.35	306551.08	725150.19	306550.06	Картометрический метод	1	-
93	725150.19	306550.06	725148.69	306516.70	Картометрический метод	1	-
94	725148.69	306516.70	725150.00	306514.76	Картометрический метод	1	-
95	725150.00	306514.76	725154.20	306514.41	Картометрический метод	1	-
96	725154.20	306514.41	725160.24	306514.18	Картометрический метод	1	-
97	725160.24	306514.18	725215.38	306513.00	Картометрический метод	1	-

## 2. Сведения о характерных точках границ объекта

Обозначение характерных точек границ	Существующие координаты, м		Измененные (уточненные) координаты, м		Метод определения координат характерной точки	Средняя квадратическая погрешность положения характерной точки (Mt), м	Описание обозначения точки на местности (при наличии)
	X	Y	X	Y			
1	2	3	4	5	6	7	8

98	725215.38	306513.00	725234.13	306554.66	Картометрический метод	1	-
99	725234.13	306554.66	725254.23	306555.63	Картометрический метод	1	-
100	725254.23	306555.63	725272.27	306555.39	Картометрический метод	1	-
101	725272.27	306555.39	725272.10	306539.41	Картометрический метод	1	-
102	725272.10	306539.41	725288.52	306539.26	Картометрический метод	1	-
103	725288.52	306539.26	725289.84	306543.02	Картометрический метод	1	-
104	725289.84	306543.02	725295.99	306560.61	Картометрический метод	1	-
105	725295.99	306560.61	725300.55	306572.02	Картометрический метод	1	-
106	725300.55	306572.02	725324.91	306562.07	Картометрический метод	1	-
107	725324.91	306562.07	725324.75	306548.11	Картометрический метод	1	-
108	725324.75	306548.11	725347.35	306547.87	Картометрический метод	1	-
109	725347.35	306547.87	725372.58	306533.04	Картометрический метод	1	-
110	725372.58	306533.04	725379.72	306530.42	Картометрический метод	1	-
111	725379.72	306530.42	725386.60	306526.87	Картометрический метод	1	-
112	725386.60	306526.87	725380.43	306514.27	Картометрический метод	1	-
113	725380.43	306514.27	725392.36	306513.77	Картометрический метод	1	-
114	725392.36	306513.77	725393.70	306517.63	Картометрический метод	1	-
115	725393.70	306517.63	725410.09	306515.02	Картометрический метод	1	-
116	725410.09	306515.02	725416.47	306513.42	Картометрический метод	1	-
117	725416.47	306513.42	725416.68	306512.15	Картометрический метод	1	-
118	725416.68	306512.15	725421.29	306512.04	Картометрический метод	1	-
119	725421.29	306512.04	725422.33	306512.86	Картометрический метод	1	-
120	725422.33	306512.86	725425.40	306512.51	Картометрический метод	1	-
121	725425.40	306512.51	725426.03	306513.24	Картометрический метод	1	-
122	725426.03	306513.24	725448.03	306512.70	Картометрический метод	1	-

2. Сведения о характерных точках границ объекта					
Обозначение характерных точек границ	Существующие координаты, м	Измененные (уточненные) координаты, м	Метод определения координат	Средняя квадратическая погрешность	Описание обозначения точки на

	X	Y	X	Y	характерной точки	положения характерной точки (Mt), м	местности (при наличии)
1	2	3	4	5	6	7	8
123	725448.03	306512.70	725461.94	306538.54	Картометрический метод	1	-
124	725461.94	306538.54	725467.24	306549.66	Картометрический метод	1	-
125	725467.24	306549.66	725497.77	306528.67	Картометрический метод	1	-
126	725497.77	306528.67	725496.39	306525.33	Картометрический метод	1	-
127	725496.39	306525.33	725500.45	306522.18	Картометрический метод	1	-
128	725500.45	306522.18	725500.33	306512.18	Картометрический метод	1	-
129	725500.33	306512.18	725529.39	306512.15	Картометрический метод	1	-
130	725529.39	306512.15	725543.12	306537.41	Картометрический метод	1	-
131	725543.12	306537.41	725554.34	306539.16	Картометрический метод	1	-
132	725554.34	306539.16	725579.46	306522.35	Картометрический метод	1	-
133	725579.46	306522.35	725592.96	306513.24	Картометрический метод	1	-
134	725592.96	306513.24	725593.72	306514.43	Картометрический метод	1	-
135	725593.72	306514.43	725605.29	306506.69	Картометрический метод	1	-
136	725605.29	306506.69	725604.43	306505.06	Картометрический метод	1	-
137	725604.43	306505.06	725611.81	306499.76	Картометрический метод	1	-
138	725611.81	306499.76	725621.04	306495.26	Картометрический метод	1	-
139	725621.04	306495.26	725629.64	306508.07	Картометрический метод	1	-
140	725629.64	306508.07	725650.67	306532.99	Картометрический метод	1	-
141	725650.67	306532.99	725663.09	306547.65	Картометрический метод	1	-
142	725663.09	306547.65	725656.37	306556.00	Картометрический метод	1	-
143	725656.37	306556.00	725668.59	306555.59	Картометрический метод	1	-
144	725668.59	306555.59	725667.51	306507.20	Картометрический метод	1	-
145	725667.51	306507.20	725668.93	306562.08	Картометрический метод	1	-
146	725668.93	306562.08	725618.30	306601.87	Картометрический метод	1	-
147	725618.30	306601.87	725632.32	306627.49	Картометрический метод	1	-

2. Сведения о характерных точках границ объекта							
Обозначение характерных точек границ	Существующие координаты, м		Измененные (уточненные) координаты, м		Метод определения координат характерной точки	Средняя квадратическая погрешность положения характерной точки (Mt), м	Описание обозначения точки на местности (при наличии)
	X	Y	X	Y			
1	2	3	4	5	6	7	8
148	725632.32	306627.49	725641.25	306627.36	Картометрический метод	1	-
149	725641.25	306627.36	725641.63	306652.38	Картометрический метод	1	-
150	725641.63	306652.38	725641.74	306662.26	Картометрический метод	1	-
151	725641.74	306662.26	725666.63	306661.97	Картометрический метод	1	-
152	725666.63	306661.97	725716.63	306661.39	Картометрический метод	1	-
153	725716.63	306661.39	725756.63	306660.87	Картометрический метод	1	-
154	725756.63	306660.87	725781.63	306660.58	Картометрический метод	1	-
155	725781.63	306660.58	725831.63	306659.99	Картометрический метод	1	-
156	725831.63	306659.99	725861.62	306659.62	Картометрический метод	1	-
157	725861.62	306659.62	725886.62	306659.33	Картометрический метод	1	-
158	725886.62	306659.33	725896.29	306659.19	Картометрический метод	1	-
159	725896.29	306659.19	725941.05	306629.02	Картометрический метод	1	-
160	725941.05	306629.02	725895.39	306538.19	Картометрический метод	1	-
161	725895.39	306538.19	725894.93	306507.19	Картометрический метод	1	-
162	725894.93	306507.19	725872.05	306472.12	Картометрический метод	1	-
163	725872.05	306472.12	725991.80	306451.00	Картометрический метод	1	-
164	725991.80	306451.00	726000.53	306431.79	Картометрический метод	1	-
165	726000.53	306431.79	726002.24	306434.77	Картометрический метод	1	-
166	726002.24	306434.77	726018.43	306462.94	Картометрический метод	1	-
167	726018.43	306462.94	726055.03	306444.57	Картометрический метод	1	-
168	726055.03	306444.57	726114.86	306518.72	Картометрический метод	1	-
169	726114.86	306518.72	726137.42	306556.42	Картометрический метод	1	-
170	726137.42	306556.42	726200.92	306644.59	Картометрический метод	1	-
171	726200.92	306644.59	726270.83	306725.83	Картометрический метод	1	-

172	726270.83	306725.83	726374.60	306864.83	Картометрический метод	1	-
-----	-----------	-----------	-----------	-----------	------------------------	---	---

## 2. Сведения о характерных точках границ объекта

Обозначение характерных точек границ	Существующие координаты, м		Измененные (уточненные) координаты, м		Метод определения координат характерной точки	Средняя квадратическая погрешность положения характерной точки (Mt), м	Описание обозначения точки на местности (при наличии)
	X	Y	X	Y			
1	2	3	4	5	6	7	8
173	726374.60	306864.83	726422.69	306929.24	Картометрический метод	1	-
174	726422.69	306929.24	726422.70	306929.26	Картометрический метод	1	-
175	726422.70	306929.26	726459.98	306981.18	Картометрический метод	1	-
176	726459.98	306981.18	726452.41	307015.13	Картометрический метод	1	-
177	726452.41	307015.13	726454.86	307020.41	Картометрический метод	1	-
178	726454.86	307020.41	726450.71	307022.00	Картометрический метод	1	-
179	726450.71	307022.00	726447.70	307015.58	Картометрический метод	1	-
180	726447.70	307015.58	726275.26	307106.79	Картометрический метод	1	-
181	726275.26	307106.79	726271.07	307099.82	Картометрический метод	1	-
182	726271.07	307099.82	726255.17	307074.38	Картометрический метод	1	-
183	726255.17	307074.38	726365.37	307005.42	Картометрический метод	1	-
184	726365.37	307005.42	726360.13	306997.04	Картометрический метод	1	-
185	726360.13	306997.04	726383.14	306982.81	Картометрический метод	1	-
186	726383.14	306982.81	726368.81	306956.52	Картометрический метод	1	-
187	726368.81	306956.52	726359.75	306963.23	Картометрический метод	1	-
188	726359.75	306963.23	726344.34	306972.66	Картометрический метод	1	-
189	726344.34	306972.66	726311.07	306991.19	Картометрический метод	1	-
190	726311.07	306991.19	726300.37	306997.35	Картометрический метод	1	-
191	726300.37	306997.35	726256.86	307025.67	Картометрический метод	1	-
192	726256.86	307025.67	726241.09	307042.44	Картометрический метод	1	-
193	726241.09	307042.44	726170.98	307077.60	Картометрический метод	1	-

194	726170.98	307077.60	726108.43	307108.06	Картометрический метод	1	-
195	726108.43	307108.06	726072.73	307125.43	Картометрический метод	1	-
196	726072.73	307125.43	726064.30	307131.09	Картометрический метод	1	-
197	726064.30	307131.09	726062.38	307129.18	Картометрический метод	1	-

## 2. Сведения о характерных точках границ объекта

Обозначение характерных точек границ	Существующие координаты, м		Измененные (уточненные) координаты, м		Метод определения координат характерной точки	Средняя квадратическая погрешность положения характерной точки (Mt), м	Описание обозначения точки на местности (при наличии)
	X	Y	X	Y			
1	2	3	4	5	6	7	8
198	726062.38	307129.18	726045.57	307138.79	Картометрический метод	1	-
199	726045.57	307138.79	726053.39	307155.40	Картометрический метод	1	-
200	726053.39	307155.40	726167.44	307133.16	Картометрический метод	1	-
201	726167.44	307133.16	726205.46	307133.19	Картометрический метод	1	-
202	726205.46	307133.19	726222.79	307131.60	Картометрический метод	1	-
203	726222.79	307131.60	726232.75	307129.27	Картометрический метод	1	-
204	726232.75	307129.27	726211.52	307140.50	Картометрический метод	1	-
1	726211.52	307140.50	726207.50	307137.08	Картометрический метод	1	-
205	725216.62	306854.70	725204.82	306855.05	Картометрический метод	1	-
206	725204.82	306855.05	725269.74	306916.50	Картометрический метод	1	-
207	725269.74	306916.50	725285.71	306914.41	Картометрический метод	1	-
208	725285.71	306914.41	725330.84	306963.71	Картометрический метод	1	-
209	725330.84	306963.71	725337.09	306989.75	Картометрический метод	1	-
210	725337.09	306989.75	725377.01	307031.40	Картометрический метод	1	-
211	725377.01	307031.40	725384.65	307056.82	Картометрический метод	1	-
212	725384.65	307056.82	725384.66	307092.77	Картометрический метод	1	-
213	725384.66	307092.77	725488.72	307025.92	Картометрический метод	1	-
214	725488.72	307025.92	725486.64	307012.77	Картометрический метод	1	-

215	725486.64	307012.77	725476.79	306991.40	Картометрический метод	1	-
216	725476.79	306991.40	725458.52	306997.10	Картометрический метод	1	-
217	725458.52	306997.10	725447.07	306981.14	Картометрический метод	1	-
218	725447.07	306981.14	725436.77	306982.10	Картометрический метод	1	-
219	725436.77	306982.10	725418.25	306984.26	Картометрический метод	1	-
220	725418.25	306984.26	725401.94	306939.48	Картометрический метод	1	-
221	725401.94	306939.48	725389.44	306932.53	Картометрический метод	1	-

## 2. Сведения о характерных точках границ объекта

Обозначение характерных точек границ	Существующие координаты, м		Измененные (уточненные) координаты, м		Метод определения координат характерной точки	Средняя квадратическая погрешность положения характерной точки (Mt), м	Описание обозначения точки на местности (при наличии)
	X	Y	X	Y			
1	2	3	4	5	6	7	8
222	725389.44	306932.53	725375.97	306911.29	Картометрический метод	1	-
223	725375.97	306911.29	725369.81	306900.21	Картометрический метод	1	-
224	725369.81	306900.21	725350.64	306916.26	Картометрический метод	1	-
225	725350.64	306916.26	725335.23	306897.87	Картометрический метод	1	-
226	725335.23	306897.87	725312.11	306870.27	Картометрический метод	1	-
227	725312.11	306870.27	725296.33	306853.66	Картометрический метод	1	-
228	725296.33	306853.66	725229.81	306860.26	Картометрический метод	1	-
229	725229.81	306860.26	725216.62	306854.70	Картометрический метод	1	-
205	725216.62	306854.70	725204.82	306855.05	Картометрический метод	1	-
230	725972.81	307150.09	725956.24	307160.06	Картометрический метод	1	-
231	725956.24	307160.06	725968.14	307177.54	Картометрический метод	1	-
232	725968.14	307177.54	725987.55	307172.45	Картометрический метод	1	-
233	725987.55	307172.45	725972.81	307150.09	Картометрический метод	1	-
230	725972.81	307150.09	725956.24	307160.06	Картометрический метод	1	-
234	725964.58	306662.46	725958.51	306654.65	Картометрический метод	1	-

235	725958.51	306654.65	725950.08	306648.20	Картометрический метод	1	-
236	725950.08	306648.20	725943.61	306647.42	Картометрический метод	1	-
237	725943.61	306647.42	725932.75	306651.42	Картометрический метод	1	-
238	725932.75	306651.42	725911.90	306666.10	Картометрический метод	1	-
239	725911.90	306666.10	725906.80	306686.61	Картометрический метод	1	-
240	725906.80	306686.61	725907.14	306686.86	Картометрический метод	1	-
241	725907.14	306686.86	725929.31	306670.14	Картометрический метод	1	-
242	725929.31	306670.14	725938.01	306682.02	Картометрический метод	1	-
243	725938.01	306682.02	725945.28	306676.67	Картометрический метод	1	-
244	725945.28	306676.67	725964.58	306662.46	Картометрический метод	1	-

## 2. Сведения о характерных точках границ объекта

Обозначение характерных точек границ	Существующие координаты, м		Измененные (уточненные) координаты, м		Метод определения координат характерной точки	Средняя квадратическая погрешность положения характерной точки (Mt), м	Описание обозначения точки на местности (при наличии)
	X	Y	X	Y			
1	2	3	4	5	6	7	8
234	725964.58	306662.46	725958.51	306654.65	Картометрический метод	1	-
245	725745.53	307180.22	725743.32	307180.89	Картометрический метод	1	-
246	725743.32	307180.89	725747.43	307189.56	Картометрический метод	1	-
247	725747.43	307189.56	725765.27	307204.84	Картометрический метод	1	-
248	725765.27	307204.84	725778.41	307201.21	Картометрический метод	1	-
249	725778.41	307201.21	725775.33	307195.41	Картометрический метод	1	-
250	725775.33	307195.41	725800.44	307203.41	Картометрический метод	1	-
251	725800.44	307203.41	725819.57	307209.42	Картометрический метод	1	-
252	725819.57	307209.42	725821.64	307210.61	Картометрический метод	1	-
253	725821.64	307210.61	725837.13	307211.54	Картометрический метод	1	-
254	725837.13	307211.54	725853.89	307208.23	Картометрический метод	1	-
255	725853.89	307208.23	725862.35	307203.55	Картометрический метод	1	-

256	725862.35	307203.55	725872.54	307202.77	Картометрический метод	1	-
257	725872.54	307202.77	725880.26	307201.99	Картометрический метод	1	-
258	725872.66	307203.04	725888.89	307197.43	Картометрический метод	1	-
259	725872.83	307203.03	725897.35	307188.17	Картометрический метод	1	-
260	725875.81	307209.94	725902.24	307195.37	Картометрический метод	1	-
261	725904.71	307198.31	725875.65	307209.58	Картометрический метод	1	-
262	725904.48	307197.96	725875.81	307209.94	Картометрический метод	1	-
263	725904.37	307198.04	725904.71	307198.31	Картометрический метод	1	-
264	725887.72	307173.02	725904.48	307197.96	Картометрический метод	1	-
265	725887.82	307172.95	725904.37	307198.04	Картометрический метод	1	-
266	725884.65	307168.41	725887.72	307173.02	Картометрический метод	1	-
267	725865.64	307179.52	725887.82	307172.95	Картометрический метод	1	-
268	725874.38	307193.11	725884.65	307168.41	Картометрический метод	1	-

## 2. Сведения о характерных точках границ объекта

Обозначение характерных точек границ	Существующие координаты, м		Измененные (уточненные) координаты, м		Метод определения координат характерной точки	Средняя квадратическая погрешность положения характерной точки (Mt), м	Описание обозначения точки на местности (при наличии)
	X	Y	X	Y			
1	2	3	4	5	6	7	8
269	725848.62	307199.07	725865.64	307179.52	Картометрический метод	1	-
270	725823.11	307197.42	725874.38	307193.11	Картометрический метод	1	-
271	725814.67	307189.79	725848.62	307199.07	Картометрический метод	1	-
272	725788.98	307182.49	725823.11	307197.42	Картометрический метод	1	-
273	725770.22	307159.92	725814.67	307189.79	Картометрический метод	1	-
274	725754.40	307158.87	725788.98	307182.49	Картометрический метод	1	-
275	725745.00	307145.81	725770.22	307159.92	Картометрический метод	1	-
276	725737.90	307148.00	725754.40	307158.87	Картометрический метод	1	-
277	725741.85	307161.05	725745.00	307145.81	Картометрический метод	1	-

1	-	-	725737.90	307148.00	Картометрический метод	1	-
2	-	-	725741.85	307161.05	Картометрический метод	1	-
3	-	-	725745.53	307180.22	Картометрический метод	1	-
245	725745.53	307180.22	725743.32	307180.89	Картометрический метод	1	-
278	725581.65	307168.73	725602.75	307174.24	Картометрический метод	1	-
279	725602.75	307174.24	725624.36	307166.95	Картометрический метод	1	-
280	725624.36	307166.95	725640.06	307157.46	Картометрический метод	1	-
281	725640.06	307157.46	725635.43	307151.87	Картометрический метод	1	-
282	725635.43	307151.87	725608.11	307166.76	Картометрический метод	1	-
283	725608.11	307166.76	725590.50	307164.55	Картометрический метод	1	-
284	725590.50	307164.55	725575.62	307149.79	Картометрический метод	1	-
285	725575.62	307149.79	725568.26	307139.52	Картометрический метод	1	-
286	725568.26	307139.52	725555.00	307129.20	Картометрический метод	1	-
287	725555.00	307129.20	725551.00	307121.18	Картометрический метод	1	-
288	725551.00	307121.18	725546.26	307124.91	Картометрический метод	1	-
289	725546.26	307124.91	725552.02	307131.79	Картометрический метод	1	-

## 2. Сведения о характерных точках границ объекта

Обозначение характерных точек границ	Существующие координаты, м		Измененные (уточненные) координаты, м		Метод определения координат характерной точки	Средняя квадратическая погрешность положения характерной точки (Mt), м	Описание обозначения точки на местности (при наличии)
	X	Y	X	Y			
1	2	3	4	5	6	7	8
290	725552.02	307131.79	725561.90	307138.56	Картометрический метод	1	-
291	725561.90	307138.56	725570.53	307152.67	Картометрический метод	1	-
292	725570.53	307152.67	725581.65	307168.73	Картометрический метод	1	-
278	725581.65	307168.73	725602.75	307174.24	Картометрический метод	1	-
293	725129.69	306807.56	725132.79	306812.27	Картометрический метод	1	-
294	725132.79	306812.27	725134.80	306814.32	Картометрический метод	1	-

295	725134.80	306814.32	725136.71	306817.47	Картометрический метод	1	-
296	725136.71	306817.47	725140.43	306820.57	Картометрический метод	1	-
297	725140.43	306820.57	725147.10	306825.33	Картометрический метод	1	-
298	725147.10	306825.33	725149.13	306825.17	Картометрический метод	1	-
299	725149.13	306825.17	725154.40	306830.00	Картометрический метод	1	-
300	725154.40	306830.00	725157.52	306832.25	Картометрический метод	1	-
301	725157.52	306832.25	725161.62	306836.60	Картометрический метод	1	-
302	725161.62	306836.60	725170.43	306844.25	Картометрический метод	1	-
303	725170.43	306844.25	725169.48	306853.74	Картометрический метод	1	-
304	725169.48	306853.74	725169.03	306853.67	Картометрический метод	1	-
305	725169.03	306853.67	725158.63	306852.61	Картометрический метод	1	-
306	725158.63	306852.61	725158.23	306854.77	Картометрический метод	1	-
307	725158.23	306854.77	725180.46	306856.75	Картометрический метод	1	-
308	725180.46	306856.75	725184.42	306856.76	Картометрический метод	1	-
309	725184.42	306856.76	725188.78	306852.34	Картометрический метод	1	-
310	725188.78	306852.34	725197.11	306854.42	Картометрический метод	1	-
311	725197.11	306854.42	725198.67	306849.74	Картометрический метод	1	-
312	725198.67	306849.74	725154.11	306820.39	Картометрический метод	1	-
313	725154.11	306820.39	725148.49	306820.72	Картометрический метод	1	-

## 2. Сведения о характерных точках границ объекта

Обозначение характерных точек границ	Существующие координаты, м		Измененные (уточненные) координаты, м		Метод определения координат характерной точки	Средняя квадратическая погрешность положения характерной точки (Mt), м	Описание обозначения точки на местности (при наличии)
	X	Y	X	Y			
1	2	3	4	5	6	7	8
314	725148.49	306820.72	725148.32	306817.38	Картометрический метод	1	-
315	725148.32	306817.38	725141.21	306810.11	Картометрический метод	1	-
316	725141.21	306810.11	725129.50	306803.54	Картометрический метод	1	-

317	725129.50	306803.54	725129.69	306807.56	Картометрический метод	1	-
293	725129.69	306807.56	725132.79	306812.27	Картометрический метод	1	-
3. Сведения о характерных точках части (частей) границы объекта							
Обозначение характерных точек части границы	Существующие координаты, м		Измененные (уточненные) координаты, м		Метод определения координат характерной точки	Средняя квадратическая погрешность положения характерной точки (Mt), м	Описание обозначения точки на местности (при наличии)
	X	Y	X	Y			
1	2	3	4	5	6	7	8
-	-	-	-	-	-	-	-

ТЕКСТОВОЕ ОПИСАНИЕ местоположения границ населенных пунктов, территориальных зон		
Прохождение границы		Описание прохождения границы
от точки	до точки	
1	2	3
-	-	-

ГРАФИЧЕСКОЕ ОПИСАНИЕ местоположения границ населенных пунктов, территориальных зон, особо охраняемых природных территорий, зон с особыми условиями использования территории		
Территориальная зона Р-4 - Иная рекреационная зона, МО г. Новомосковск Тульская область, площадь 1235 кв.м.		
(наименование объекта, местоположение границ которого описано (далее - объект))		
Раздел 1		
Сведения об объекте		
№ п/п	Характеристики объекта	Описание характеристик
1	2	3
1.	Местоположение объекта	Тульская область, район Новомосковский
2.	Площадь объекта +/- величина погрешности определения площади (Р +/- Дельта Р)	1235 +/- 123 м²
3.	Иные характеристики объекта	-

Раздел 2
----------

Сведения о местоположении границ объекта					
1. Система координат -					
2. Сведения о характерных точках границ объекта					
Обозначение характерных точек границ	Координаты, м		Метод определения координат характерной точки	Средняя квадратическая погрешность положения характерной точки (Mt), м	Описание обозначения точки на местности (при наличии)
	X	Y			
1	2	3	4	5	6
-	-	-	-	-	-
3. Сведения о характерных точках части (частей) границы объекта					
Обозначение характерных точек части границы	Координаты, м		Метод определения координат характерной точки	Средняя квадратическая погрешность положения характерной точки (Mt), м	Описание обозначения точки на местности (при наличии)
	X	Y			
1	2	3	4	5	6
-	-	-	-	-	-

Раздел 3							
Сведения о местоположении измененных (уточненных) границ объекта							
1. Система координат МСК-71.1							
2. Сведения о характерных точках границ объекта							
Обозначение характерных точек границ	Существующие координаты, м		Измененные (уточненные) координаты, м		Метод определения координат характерной точки	Средняя квадратическая погрешность положения характерной точки (Mt), м	Описание обозначения точки на местности (при наличии)
	X	Y	X	Y			
1	2	3	4	5	6	7	8
1	725872.66	307203.04	725862.35	307203.55	Картометрический метод	1	-
2	725872.54	307202.77	725853.89	307208.23	Картометрический метод	1	-
3	725862.35	307203.55	725837.13	307211.54	Картометрический метод	1	-
4	725853.89	307208.23	725821.64	307210.61	Картометрический метод	1	-
5	725837.13	307211.54	725823.11	307197.44	Картометрический метод	1	-
6	725821.64	307210.61	725848.62	307199.07	Картометрический метод	1	-
7	725823.11	307197.44	725874.38	307193.11	Картометрический метод	1	-
8	725848.62	307199.07	725865.64	307179.52	Картометрический метод	1	-

9	725874.38	307193.11	725884.65	307168.41	Картометрический метод	1	-
10	725865.64	307179.52	725887.82	307172.95	Картометрический метод	1	-
11	725884.65	307168.41	725887.72	307173.02	Картометрический метод	1	-
12	725887.82	307172.95	725904.37	307198.04	Картометрический метод	1	-
13	725887.72	307173.02	725904.48	307197.96	Картометрический метод	1	-
14	725904.37	307198.04	725904.71	307198.31	Картометрический метод	1	-
15	725904.48	307197.96	725875.81	307209.94	Картометрический метод	1	-
16	725904.71	307198.31	725875.65	307209.58	Картометрический метод	1	-
17	725875.81	307209.94	725902.24	307195.37	Картометрический метод	1	-
18	725872.83	307203.03	725897.35	307188.17	Картометрический метод	1	-
1	-	-	725888.89	307197.43	Картометрический метод	1	-
2	-	-	725880.26	307201.99	Картометрический метод	1	-
3	-	-	725872.54	307202.77	Картометрический метод	1	-
1	725872.66	307203.04	725862.35	307203.55	Картометрический метод	1	-

## 3. Сведения о характерных точках части (частей) границы объекта

Обозначение характерных точек части границы	Существующие координаты, м		Измененные (уточненные) координаты, м		Метод определения координат характерной точки	Средняя квадратическая погрешность положения характерной точки (Mt), м	Описание обозначения точки на местности (при наличии)
	X	Y	X	Y			
1	2	3	4	5	6	7	8
-	-	-	-	-	-	-	

**ТЕКСТОВОЕ ОПИСАНИЕ**  
местоположения границ населенных пунктов, территориальных зон

Прохождение границы		Описание прохождения границы
от точки	до точки	
1	2	3
-	-	-

**ГРАФИЧЕСКОЕ ОПИСАНИЕ**  
**местоположения границ населенных пунктов, территориальных зон, особо охраняемых природных территорий, зон с особыми условиями использования территории**

**Территориальная зона П-2 - Смешанная производственная зона, зона складских объектов, МО г. Новомосковск Тульская область, площадь 752002 кв.м.**

(наименование объекта, местоположение границ которого описано (далее - объект))

**Раздел 1**

**Сведения об объекте**

№ п/п	Характеристики объекта	Описание характеристик
1	2	3
1.	Местоположение объекта	Тульская область, район Новомосковский
2.	Площадь объекта +/- величина погрешности определения площади (Р +/- Дельта Р)	752002 +/- 3035 м <sup>2</sup>
3.	Иные характеристики объекта	-

**Раздел 2**

**Сведения о местоположении границ объекта**

1. Система координат -

2. Сведения о характерных точках границ объекта

Обозначение характерных точек границ	Координаты, м		Метод определения координат характерной точки	Средняя квадратическая погрешность положения характерной точки (Mt), м	Описание обозначения точки на местности (при наличии)
	X	Y			
1	2	3	4	5	6
-	-	-	-	-	-

3. Сведения о характерных точках части (частей) границы объекта

Обозначение характерных точек части границы	Координаты, м		Метод определения координат характерной точки	Средняя квадратическая погрешность положения характерной точки (Mt), м	Описание обозначения точки на местности (при наличии)
	X	Y			
1	2	3	4	5	6
-	-	-	-	-	-

**Раздел 3**

**Сведения о местоположении измененных (уточненных) границ объекта**

1. Система координат МСК-71.1							
2. Сведения о характерных точках границ объекта							
Обозначение характерных точек границ	Существующие координаты, м		Измененные (уточненные) координаты, м		Метод определения координат характерной точки	Средняя квадратическая погрешность положения характерной точки (Mt), м	Описание обозначения точки на местности (при наличии)
	X	Y	X	Y			
1	2	3	4	5	6	7	8
1	734154.31	301548.07	733810.33	302060.42	Картометричес кий метод	1	-
2	733913.89	301337.71	733798.90	302007.00	Картометричес кий метод	1	-
3	734067.20	301362.90	733631.41	301678.08	Картометричес кий метод	1	-
4	734284.02	301339.94	733582.60	301579.20	Картометричес кий метод	1	-
1	-	-	733474.55	301417.58	Картометричес кий метод	1	-
2	-	-	733413.87	301326.80	Картометричес кий метод	1	-
3	-	-	733309.24	301118.88	Картометричес кий метод	1	-
4	-	-	733276.80	301055.74	Картометричес кий метод	1	-
5	-	-	733257.17	301013.21	Картометричес кий метод	1	-
6	-	-	733286.47	301000.35	Картометричес кий метод	1	-
7	-	-	733300.20	300988.84	Картометричес кий метод	1	-
8	-	-	733311.22	300969.67	Картометричес кий метод	1	-
9	-	-	733315.22	300951.74	Картометричес кий метод	1	-
10	-	-	733306.12	300918.79	Картометричес кий метод	1	-
11	-	-	733254.70	300805.34	Картометричес кий метод	1	-
12	-	-	733250.69	300785.55	Картометричес кий метод	1	-
13	-	-	733252.32	300763.84	Картометричес кий метод	1	-
14	-	-	733264.00	300741.97	Картометричес кий метод	1	-
15	-	-	733284.91	300715.11	Картометричес кий метод	1	-
16	-	-	733333.02	300657.57	Картометричес кий метод	1	-
17	-	-	733393.46	300662.77	Картометричес кий метод	1	-
18	-	-	733425.35	300184.65	Картометричес кий метод	1	-

## 2. Сведения о характерных точках границ объекта

Обозначение характерных точек границ	Существующие координаты, м		Измененные (уточненные) координаты, м		Метод определения координат характерной точки	Средняя квадратическая погрешность положения характерной точки (Mt), м	Описание обозначения точки на местности (при наличии)
	X	Y	X	Y			
1	2	3	4	5	6	7	8
19	-	-	733422.16	300160.28	Картометрический метод	1	-
20	-	-	733417.53	300159.28	Картометрический метод	1	-
21	-	-	733417.74	300139.68	Картометрический метод	1	-
22	-	-	733417.06	300123.60	Картометрический метод	1	-
23	-	-	733414.78	300110.56	Картометрический метод	1	-
24	-	-	733408.05	300086.54	Картометрический метод	1	-
25	-	-	733399.07	300063.60	Картометрический метод	1	-
26	-	-	733386.59	300039.27	Картометрический метод	1	-
27	-	-	733372.23	300019.78	Картометрический метод	1	-
28	-	-	733337.43	299982.41	Картометрический метод	1	-
29	-	-	733282.73	299927.37	Картометрический метод	1	-
30	-	-	733258.46	299899.35	Картометрический метод	1	-
31	-	-	733222.12	299860.42	Картометрический метод	1	-
32	-	-	733194.07	299832.21	Картометрический метод	1	-
33	-	-	733169.32	299813.54	Картометрический метод	1	-
34	-	-	733144.21	299801.41	Картометрический метод	1	-
35	-	-	733099.57	299785.72	Картометрический метод	1	-
36	-	-	733081.56	299778.68	Картометрический метод	1	-
37	-	-	733063.76	299769.93	Картометрический метод	1	-
38	-	-	733044.14	299757.51	Картометрический метод	1	-
39	-	-	733025.19	299742.67	Картометрический метод	1	-
40	-	-	733014.25	299731.95	Картометрический метод	1	-
41	-	-	732998.11	299712.15	Картометрический метод	1	-
42	-	-	732982.52	299686.20	Картометрический метод	1	-

43	-	-	732972.01	299662.49	Картометрический метод	1	-
----	---	---	-----------	-----------	------------------------	---	---

## 2. Сведения о характерных точках границ объекта

Обозначение характерных точек границ	Существующие координаты, м		Измененные (уточненные) координаты, м		Метод определения координат характерной точки	Средняя квадратическая погрешность положения характерной точки (Mt), м	Описание обозначения точки на местности (при наличии)
	X	Y	X	Y			
1	2	3	4	5	6	7	8
44	-	-	732966.75	299643.86	Картометрический метод	1	-
45	-	-	732962.36	299620.33	Картометрический метод	1	-
46	-	-	732961.31	299600.45	Картометрический метод	1	-
47	-	-	732959.49	299563.17	Картометрический метод	1	-
48	-	-	732959.02	299535.52	Картометрический метод	1	-
49	-	-	732960.75	299508.15	Картометрический метод	1	-
50	-	-	732964.56	299459.16	Картометрический метод	1	-
51	-	-	732965.99	299420.25	Картометрический метод	1	-
52	-	-	732967.04	299393.30	Картометрический метод	1	-
53	-	-	732966.93	299373.19	Картометрический метод	1	-
54	-	-	732965.67	299360.15	Картометрический метод	1	-
55	-	-	732963.14	299347.31	Картометрический метод	1	-
56	-	-	732960.54	299333.60	Картометрический метод	1	-
57	-	-	732956.57	299317.30	Картометрический метод	1	-
58	-	-	732946.60	299283.08	Картометрический метод	1	-
59	-	-	733079.80	299214.21	Картометрический метод	1	-
60	-	-	733111.24	299276.95	Картометрический метод	1	-
61	-	-	733140.20	299267.31	Картометрический метод	1	-
62	-	-	733158.92	299321.84	Картометрический метод	1	-
63	-	-	733174.05	299316.92	Картометрический метод	1	-
64	-	-	733172.09	299313.15	Картометрический метод	1	-

65	-	-	733161.35	299316.81	Картометрический метод	1	-
66	-	-	733158.68	299305.74	Картометрический метод	1	-
67	-	-	733168.35	299303.70	Картометрический метод	1	-
68	-	-	733167.39	299299.41	Картометрический метод	1	-

## 2. Сведения о характерных точках границ объекта

Обозначение характерных точек границ	Существующие координаты, м		Измененные (уточненные) координаты, м		Метод определения координат характерной точки	Средняя квадратическая погрешность положения характерной точки (Mt), м	Описание обозначения точки на местности (при наличии)
	X	Y	X	Y			
1	2	3	4	5	6	7	8
69	-	-	733161.11	299300.71	Картометрический метод	1	-
70	-	-	733145.93	299255.93	Картометрический метод	1	-
71	-	-	733115.49	299266.78	Картометрический метод	1	-
72	-	-	733083.31	299201.15	Картометрический метод	1	-
73	-	-	732942.50	299274.07	Картометрический метод	1	-
74	-	-	732933.19	299255.14	Картометрический метод	1	-
75	-	-	732787.29	298963.80	Картометрический метод	1	-
76	-	-	732797.43	298961.59	Картометрический метод	1	-
77	-	-	732853.29	298978.88	Картометрический метод	1	-
78	-	-	732914.90	299008.01	Картометрический метод	1	-
79	-	-	733010.66	299019.43	Картометрический метод	1	-
80	-	-	733137.60	299036.59	Картометрический метод	1	-
81	-	-	733141.56	298969.95	Картометрический метод	1	-
82	-	-	733159.54	298966.89	Картометрический метод	1	-
83	-	-	733155.94	299028.30	Картометрический метод	1	-
84	-	-	733378.03	299823.89	Картометрический метод	1	-
85	-	-	733447.70	300135.10	Картометрический метод	1	-
86	-	-	733471.63	300298.83	Картометрический метод	1	-

87	-	-	733433.39	300788.32	Картометрический метод	1	-
88	-	-	733440.50	300882.24	Картометрический метод	1	-
89	-	-	733459.32	300952.03	Картометрический метод	1	-
90	-	-	733507.88	301053.86	Картометрический метод	1	-
91	-	-	733541.35	301124.07	Картометрический метод	1	-
92	-	-	733595.07	301184.45	Картометрический метод	1	-
93	-	-	733626.63	301201.79	Картометрический метод	1	-

2. Сведения о характерных точках границ объекта							
Обозначение характерных точек границ	Существующие координаты, м		Измененные (уточненные) координаты, м		Метод определения координат характерной точки	Средняя квадратическая погрешность положения характерной точки (Mt), м	Описание обозначения точки на местности (при наличии)
	X	Y	X	Y			
1	2	3	4	5	6	7	8
94	-	-	733772.84	301282.08	Картометрический метод	1	-
95	-	-	733803.72	301298.64	Картометрический метод	1	-
96	-	-	733813.64	301302.15	Картометрический метод	1	-
97	-	-	733820.64	301304.64	Картометрический метод	1	-
98	-	-	733913.89	301337.71	Картометрический метод	1	-
99	-	-	734067.20	301362.90	Картометрический метод	1	-
100	-	-	734284.02	301339.94	Картометрический метод	1	-
101	-	-	734154.31	301548.07	Картометрический метод	1	-
102	-	-	734081.66	301664.65	Картометрический метод	1	-
103	-	-	734074.05	301677.70	Картометрический метод	1	-
104	-	-	734044.16	301730.17	Картометрический метод	1	-
105	-	-	734001.11	301784.46	Картометрический метод	1	-
106	-	-	733918.34	301888.85	Картометрический метод	1	-
107	-	-	733893.86	301920.27	Картометрический метод	1	-
108	-	-	733851.17	302004.86	Картометрический метод	1	-

109	-	-	733829.50	302060.30	Картометрический метод	1	-
110	-	-	733820.60	302154.74	Картометрический метод	1	-
1	734154.31	301548.07	733810.33	302060.42	Картометрический метод	1	-
111	-	-	733735.80	301398.74	Картометрический метод	1	-
112	-	-	733700.07	301350.49	Картометрический метод	1	-
113	-	-	733651.91	301386.21	Картометрический метод	1	-
114	-	-	733687.57	301434.41	Картометрический метод	1	-
111	-	-	733735.80	301398.74	Картометрический метод	1	-
115	-	-	734001.37	301454.18	Картометрический метод	1	-
116	-	-	733999.56	301455.58	Картометрический метод	1	-

## 2. Сведения о характерных точках границ объекта

Обозначение характерных точек границ	Существующие координаты, м		Измененные (уточненные) координаты, м		Метод определения координат характерной точки	Средняя квадратическая погрешность положения характерной точки (Mt), м	Описание обозначения точки на местности (при наличии)
	X	Y	X	Y			
1	2	3	4	5	6	7	8
117	-	-	734004.45	301461.84	Картометрический метод	1	-
118	-	-	734006.26	301460.45	Картометрический метод	1	-
115	-	-	734001.37	301454.18	Картометрический метод	1	-
119	-	-	733956.71	301488.11	Картометрический метод	1	-
120	-	-	733954.90	301489.56	Картометрический метод	1	-
121	-	-	733959.73	301495.82	Картометрический метод	1	-
122	-	-	733961.60	301494.38	Картометрический метод	1	-
119	-	-	733956.71	301488.11	Картометрический метод	1	-
123	-	-	733875.72	301555.76	Картометрический метод	1	-
124	-	-	733874.36	301553.92	Картометрический метод	1	-
125	-	-	733872.49	301555.30	Картометрический метод	1	-
126	-	-	733873.91	301557.17	Картометрический метод	1	-

123	-	-	733875.72	301555.76	Картометрический метод	1	-
127	-	-	733961.68	301459.79	Картометрический метод	1	-
128	-	-	733959.87	301461.24	Картометрический метод	1	-
129	-	-	733964.70	301467.50	Картометрический метод	1	-
130	-	-	733966.56	301466.06	Картометрический метод	1	-
127	-	-	733961.68	301459.79	Картометрический метод	1	-
131	-	-	733871.86	301530.68	Картометрический метод	1	-
132	-	-	733866.50	301532.67	Картометрический метод	1	-
133	-	-	733868.43	301537.66	Картометрический метод	1	-
134	-	-	733873.72	301535.71	Картометрический метод	1	-
131	-	-	733871.86	301530.68	Картометрический метод	1	-

## 3. Сведения о характерных точках части (частей) границы объекта

Обозначение характерных точек части границы	Существующие координаты, м		Измененные (уточненные) координаты, м		Метод определения координат характерной точки	Средняя квадратическая погрешность положения характерной точки (Mt), м	Описание обозначения точки на местности (при наличии)
	X	Y	X	Y			
1	2	3	4	5	6	7	8
-	-	-	-	-	-	-	

**ТЕКСТОВОЕ ОПИСАНИЕ**  
**местоположения границ населенных пунктов, территориальных зон**

Прохождение границы		Описание прохождения границы
от точки	до точки	
1	2	3
-	-	-

--

**ГРАФИЧЕСКОЕ ОПИСАНИЕ**  
**местоположения границ населенных пунктов, территориальных зон, особо охраняемых природных территорий, зон с особыми условиями использования территории**

**Территориальная зона С-2 - Зона складирования и захоронения отходов, МО г. Новомосковск Тульская область, площадь 179970 кв.м.**

(наименование объекта, местоположение границ которого описано (далее - объект))

**Раздел 1**

**Сведения об объекте**

№ п/п	Характеристики объекта	Описание характеристик
1	2	3
1.	Местоположение объекта	Тульская область, район Новомосковский
2.	Площадь объекта +/- величина погрешности определения площади (Р +/- Дельта Р)	179970 +/- 1485 м <sup>2</sup>
3.	Иные характеристики объекта	-

**Раздел 2**

**Сведения о местоположении границ объекта**

1. Система координат -

2. Сведения о характерных точках границ объекта

Обозначение характерных точек границ	Координаты, м		Метод определения координат характерной точки	Средняя квадратическая погрешность положения характерной точки (Mt), м	Описание обозначения точки на местности (при наличии)
	X	Y			
1	2	3	4	5	6
-	-	-	-	-	-

3. Сведения о характерных точках части (частей) границы объекта

Обозначение характерных точек части границы	Координаты, м		Метод определения координат характерной точки	Средняя квадратическая погрешность положения характерной точки (Mt), м	Описание обозначения точки на местности (при наличии)
	X	Y			

1	2	3	4	5	6
-	-	-	-	-	-

### Раздел 3

#### Сведения о местоположении измененных (уточненных) границ объекта

1. Система координат МСК-71.1

2. Сведения о характерных точках границ объекта

Обозначение характерных точек границ	Существующие координаты, м		Измененные (уточненные) координаты, м		Метод определения координат характерной точки	Средняя квадратическая погрешность положения характерной точки (Mt), м	Описание обозначения точки на местности (при наличии)
	X	Y	X	Y			
1	2	3	4	5	6	7	8
1	733791.93	301618.42	734644.42	301411.44	Картометрический метод	1	-
2	733789.91	301617.32	734646.49	301432.00	Картометрический метод	1	-
3	733767.81	301606.87	734631.40	301473.73	Картометрический метод	1	-
4	733820.64	301304.64	734617.90	301508.38	Картометрический метод	1	-
5	733913.89	301337.71	734582.18	301574.89	Картометрический метод	1	-
6	734154.31	301548.07	734538.54	301633.45	Картометрический метод	1	-
7	734081.66	301664.65	734437.53	301765.01	Картометрический метод	1	-
8	734074.05	301677.70	734377.59	301923.12	Картометрический метод	1	-
9	734044.16	301730.17	734306.90	301993.18	Картометрический метод	1	-
10	734001.11	301784.46	734219.57	302081.13	Картометрический метод	1	-
11	733934.16	301695.92	734089.83	301981.00	Картометрический метод	1	-
1	-	-	734182.41	301886.58	Картометрический метод	1	-
2	-	-	734205.75	301833.46	Картометрический метод	1	-
3	-	-	734113.46	301769.51	Картометрический метод	1	-
4	-	-	734160.34	301671.27	Картометрический метод	1	-
5	-	-	734263.99	301497.90	Картометрический метод	1	-
6	-	-	734355.72	301431.51	Картометрический метод	1	-
7	-	-	734381.38	301427.59	Картометрический метод	1	-
8	-	-	734490.85	301428.51	Картометрический метод	1	-

9	-	-	734611.99	301411.27	Картометрический метод	1	-
1	733791.93	301618.42	734644.42	301411.44	Картометрический метод	1	-

## 3. Сведения о характерных точках части (частей) границы объекта

Обозначение характерных точек части границы	Существующие координаты, м		Измененные (уточненные) координаты, м		Метод определения координат характерной точки	Средняя квадратическая погрешность положения характерной точки (Mt), м	Описание обозначения точки на местности (при наличии)
	X	Y	X	Y			
1	2	3	4	5	6	7	8
-	-	-	-	-	-	-	

**ТЕКСТОВОЕ ОПИСАНИЕ**

местоположения границ населенных пунктов, территориальных зон

Прохождение границы		Описание прохождения границы
от точки	до точки	
1	2	3
-	-	-

**ГРАФИЧЕСКОЕ ОПИСАНИЕ**

местоположения границ населенных пунктов, территориальных зон, особо охраняемых природных территорий, зон с особыми условиями использования территории

**Территориальная зона Ж-1 - Зона застройки индивидуальными жилыми домами, МО г. Новомосковск Тульская область, площадь 312104 кв.м.**

(наименование объекта, местоположение границ которого описано (далее - объект))

**Раздел 1****Сведения об объекте**

№ п/п	Характеристики объекта	Описание характеристик
1	2	3
1.	Местоположение объекта	Тульская область, район Новомосковский
2.	Площадь объекта +/- величина погрешности определения площади (Р +/- Дельта Р)	312104 +/- 1955 м²
3.	Иные характеристики объекта	-

## Раздел 2

### Сведения о местоположении границ объекта

1. Система координат -

2. Сведения о характерных точках границ объекта

Обозначение характерных точек границ	Координаты, м		Метод определения координат характерной точки	Средняя квадратическая погрешность положения характерной точки (Mt), м	Описание обозначения точки на местности (при наличии)
	X	Y			
1	2	3	4	5	6
-	-	-	-	-	-

3. Сведения о характерных точках части (частей) границы объекта

Обозначение характерных точек части границы	Координаты, м		Метод определения координат характерной точки	Средняя квадратическая погрешность положения характерной точки (Mt), м	Описание обозначения точки на местности (при наличии)
	X	Y			
1	2	3	4	5	6
-	-	-	-	-	-

## Раздел 3

### Сведения о местоположении измененных (уточненных) границ объекта

1. Система координат МСК-71.1

2. Сведения о характерных точках границ объекта

Обозначение характерных точек границ	Существующие координаты, м		Измененные (уточненные) координаты, м		Метод определения координат характерной точки	Средняя квадратическая погрешность положения характерной точки (Mt), м	Описание обозначения точки на местности (при наличии)
	X	Y	X	Y			
1	2	3	4	5	6	7	8
1	725788.83	306334.51	725059.26	306074.26	Картометричес кий метод	1	-
2	725706.20	306388.53	725035.67	306074.08	Картометричес кий метод	1	-
3	725647.15	306422.71	725034.00	306040.73	Картометричес кий метод	1	-
4	725594.78	306442.48	725033.73	306021.20	Картометричес кий метод	1	-
5	725546.07	306455.88	725003.73	306021.65	Картометричес кий метод	1	-

6	725514.09	306462.49	724990.30	306019.29	Картометрический метод	1	-
7	725506.68	306464.02	724989.56	305996.96	Картометрический метод	1	-
8	725499.30	306430.90	724987.44	305944.09	Картометрический метод	1	-
9	725493.62	306416.38	725063.05	305942.93	Картометрический метод	1	-
10	725489.08	306419.15	725099.28	305939.84	Картометрический метод	1	-
11	725486.89	306420.48	725192.90	305941.03	Картометрический метод	1	-
12	725480.09	306424.50	725238.70	305936.76	Картометрический метод	1	-
13	725472.84	306429.00	725329.70	305935.51	Картометрический метод	1	-
14	725466.88	306432.46	725369.22	305887.18	Картометрический метод	1	-
15	725438.51	306447.44	725377.11	305895.53	Картометрический метод	1	-
16	725413.52	306448.88	725388.64	305907.73	Картометрический метод	1	-
17	725399.83	306421.98	725398.33	305897.85	Картометрический метод	1	-
18	725369.02	306365.58	725413.33	305909.68	Картометрический метод	1	-
19	725353.39	306347.06	725432.07	305917.78	Картометрический метод	1	-
20	725341.61	306319.40	725438.15	305920.97	Картометрический метод	1	-
21	725363.61	306305.95	725449.25	305925.83	Картометрический метод	1	-
22	725343.51	306264.98	725461.03	305935.51	Картометрический метод	1	-

## 2. Сведения о характерных точках границ объекта

Обозначение характерных точек границ	Существующие координаты, м		Измененные (уточненные) координаты, м		Метод определения координат характерной точки	Средняя квадратическая погрешность положения характерной точки (Mt), м	Описание обозначения точки на местности (при наличии)
	X	Y	X	Y			
1	2	3	4	5	6	7	8
23	725409.00	306223.43	725468.62	305943.08	Картометрический метод	1	-
24	725372.99	306151.94	725467.77	305944.15	Картометрический метод	1	-
25	725359.00	306149.09	725477.19	305950.16	Картометрический метод	1	-
26	725244.73	306184.79	725488.83	305958.62	Картометрический метод	1	-
27	725256.51	306196.42	725504.53	305971.25	Картометрический метод	1	-
28	725267.52	306219.51	725511.34	305974.17	Картометрический метод	1	-

29	725254.80	306225.42	725517.12	305976.15	Картометрический метод	1	-
30	725254.07	306226.63	725529.25	305979.73	Картометрический метод	1	-
31	725231.20	306238.25	725581.80	305995.19	Картометрический метод	1	-
32	725208.77	306197.03	725610.91	305993.13	Картометрический метод	1	-
33	725188.44	306163.81	725661.39	306018.16	Картометрический метод	1	-
34	725186.13	306155.34	725690.43	306031.78	Картометрический метод	1	-
35	725184.13	306151.70	725709.76	306035.61	Картометрический метод	1	-
36	725151.36	306163.09	725751.24	306021.43	Картометрический метод	1	-
37	725152.76	306168.83	725773.06	306032.27	Картометрический метод	1	-
38	725160.53	306191.60	725796.09	306052.11	Картометрический метод	1	-
39	725171.99	306213.87	725816.72	306064.28	Картометрический метод	1	-
40	725059.67	306215.41	725817.92	306064.87	Картометрический метод	1	-
41	725032.92	306224.08	725816.53	306123.69	Картометрический метод	1	-
42	725028.73	306224.88	725821.03	306123.85	Картометрический метод	1	-
43	725020.19	306217.12	725826.80	306111.57	Картометрический метод	1	-
44	725018.65	306215.72	725852.60	306093.82	Картометрический метод	1	-
45	725019.36	306213.29	725871.34	306120.31	Картометрический метод	1	-
46	725020.17	306210.50	725893.45	306160.00	Картометрический метод	1	-
47	725021.64	306208.24	725902.12	306170.95	Картометрический метод	1	-

## 2. Сведения о характерных точках границ объекта

Обозначение характерных точек границ	Существующие координаты, м		Измененные (уточненные) координаты, м		Метод определения координат характерной точки	Средняя квадратическая погрешность положения характерной точки (Mt), м	Описание обозначения точки на местности (при наличии)
	X	Y	X	Y			
1	2	3	4	5	6	7	8
48	725053.52	306199.86	725902.36	306174.51	Картометрический метод	1	-
49	725053.20	306166.36	725898.24	306177.61	Картометрический метод	1	-
50	725056.00	306166.36	725899.91	306179.78	Картометрический метод	1	-

51	725056.00	306100.00	725878.03	306194.34	Картометрический метод	1	-
52	725056.08	306108.64	725865.21	306203.14	Картометрический метод	1	-
53	725061.06	306108.66	725870.92	306216.67	Картометрический метод	1	-
54	725066.56	306108.60	725874.58	306223.02	Картометрический метод	1	-
55	725066.14	306073.60	725874.97	306222.79	Картометрический метод	1	-
56	725065.34	306074.31	725878.82	306229.46	Картометрический метод	1	-
57	725035.67	306074.08	725882.60	306236.02	Картометрический метод	1	-
58	725034.00	306040.73	725922.04	306295.92	Картометрический метод	1	-
59	725033.73	306021.20	725934.67	306310.22	Картометрический метод	1	-
60	725003.73	306021.65	725962.57	306349.90	Картометрический метод	1	-
61	724990.30	306019.29	725966.51	306372.59	Картометрический метод	1	-
62	724989.56	305996.96	726000.53	306431.79	Картометрический метод	1	-
63	724987.44	305944.09	725991.80	306451.00	Картометрический метод	1	-
64	725063.05	305942.93	725872.05	306472.12	Картометрический метод	1	-
65	725099.28	305939.84	725865.64	306462.31	Картометрический метод	1	-
66	725192.90	305941.03	725864.08	306412.96	Картометрический метод	1	-
67	725238.70	305936.76	725829.47	306358.02	Картометрический метод	1	-
68	725329.70	305935.51	725828.41	306356.33	Картометрический метод	1	-
69	725369.22	305887.18	725817.78	306363.08	Картометрический метод	1	-
70	725377.11	305895.53	725803.76	306339.00	Картометрический метод	1	-
71	725388.64	305907.73	725813.94	306333.07	Картометрический метод	1	-
72	725398.33	305897.85	725808.00	306323.51	Картометрический метод	1	-

## 2. Сведения о характерных точках границ объекта

Обозначение характерных точек границ	Существующие координаты, м		Измененные (уточненные) координаты, м		Метод определения координат характерной точки	Средняя квадратическая погрешность положения характерной точки (Mt), м	Описание обозначения точки на местности (при наличии)
	X	Y	X	Y			
1	2	3	4	5	6	7	8

73	725413.33	305909.68	725798.29	306329.08	Картометрический метод	1	-
74	725432.07	305917.78	725796.51	306330.11	Картометрический метод	1	-
75	725438.15	305920.97	725788.83	306334.51	Картометрический метод	1	-
76	725449.25	305925.83	725706.20	306388.53	Картометрический метод	1	-
77	725461.03	305935.51	725647.15	306422.71	Картометрический метод	1	-
78	725468.62	305943.08	725594.78	306442.48	Картометрический метод	1	-
79	725467.77	305944.15	725546.07	306455.88	Картометрический метод	1	-
80	725477.19	305950.16	725514.09	306462.49	Картометрический метод	1	-
81	725488.83	305958.62	725506.68	306464.02	Картометрический метод	1	-
82	725504.53	305971.25	725499.30	306430.90	Картометрический метод	1	-
83	725511.34	305974.17	725493.62	306416.38	Картометрический метод	1	-
84	725517.12	305976.15	725489.08	306419.15	Картометрический метод	1	-
85	725529.25	305979.73	725486.89	306420.48	Картометрический метод	1	-
86	725581.80	305995.19	725480.09	306424.50	Картометрический метод	1	-
87	725610.91	305993.13	725472.84	306429.00	Картометрический метод	1	-
88	725661.39	306018.16	725466.88	306432.46	Картометрический метод	1	-
89	725690.43	306031.78	725438.51	306447.44	Картометрический метод	1	-
90	725709.76	306035.61	725413.52	306448.88	Картометрический метод	1	-
91	725751.24	306021.43	725399.83	306421.98	Картометрический метод	1	-
92	725773.06	306032.27	725369.02	306365.58	Картометрический метод	1	-
93	725796.09	306052.11	725353.39	306347.06	Картометрический метод	1	-
94	725816.72	306064.28	725341.61	306319.40	Картометрический метод	1	-
95	725817.92	306064.87	725363.61	306305.95	Картометрический метод	1	-
96	725816.53	306123.69	725343.51	306264.98	Картометрический метод	1	-
97	725821.03	306123.85	725409.00	306223.43	Картометрический метод	1	-

## 2. Сведения о характерных точках границ объекта

Обозначение характерных точек границ	Существующие координаты, м	Измененные (уточненные) координаты, м	Метод определения координат	Средняя квадратическая погрешность	Описание обозначения точки на
--------------------------------------	----------------------------	---------------------------------------	-----------------------------	------------------------------------	-------------------------------

	X	Y	X	Y	характерной точки	положения характерной точки (Mt), м	местности (при наличии)
1	2	3	4	5	6	7	8
98	725826.80	306111.57	725372.99	306151.94	Картометрический метод	1	-
99	725852.60	306093.82	725359.00	306149.09	Картометрический метод	1	-
100	725871.34	306120.31	725244.73	306184.79	Картометрический метод	1	-
101	725893.45	306160.00	725256.51	306196.42	Картометрический метод	1	-
102	725902.12	306170.95	725267.52	306219.51	Картометрический метод	1	-
103	725902.36	306174.51	725254.80	306225.42	Картометрический метод	1	-
104	725898.24	306177.61	725254.07	306226.63	Картометрический метод	1	-
105	725899.91	306179.78	725231.20	306238.25	Картометрический метод	1	-
106	725878.03	306194.34	725208.77	306197.03	Картометрический метод	1	-
107	725865.21	306203.14	725188.44	306163.81	Картометрический метод	1	-
108	725870.92	306216.67	725186.13	306155.34	Картометрический метод	1	-
109	725874.58	306223.02	725184.13	306151.70	Картометрический метод	1	-
110	725874.97	306222.79	725151.36	306163.09	Картометрический метод	1	-
111	725878.82	306229.46	725152.76	306168.83	Картометрический метод	1	-
112	725882.60	306236.02	725160.53	306191.60	Картометрический метод	1	-
113	725922.04	306295.92	725171.99	306213.87	Картометрический метод	1	-
114	725934.67	306310.22	725059.67	306215.41	Картометрический метод	1	-
115	725962.57	306349.90	725032.92	306224.08	Картометрический метод	1	-
116	725966.51	306372.59	725028.73	306224.88	Картометрический метод	1	-
117	726000.53	306431.79	725020.19	306217.12	Картометрический метод	1	-
118	725991.80	306451.00	725018.65	306215.72	Картометрический метод	1	-
119	725872.05	306472.12	725019.36	306213.29	Картометрический метод	1	-
120	725865.64	306462.31	725020.17	306210.50	Картометрический метод	1	-
121	725864.08	306412.96	725021.64	306208.24	Картометрический метод	1	-
122	725829.47	306358.02	725053.52	306199.86	Картометрический метод	1	-

## 2. Сведения о характерных точках границ объекта

Обозначение характерных точек границ	Существующие координаты, м		Измененные (уточненные) координаты, м		Метод определения координат характерной точки	Средняя квадратическая погрешность положения характерной точки (Mt), м	Описание обозначения точки на местности (при наличии)
	X	Y	X	Y			
1	2	3	4	5	6	7	8
123	725828.41	306356.33	725053.20	306166.36	Картометрический метод	1	-
124	725817.78	306363.08	725056.00	306166.36	Картометрический метод	1	-
125	725803.76	306339.00	725056.08	306108.64	Картометрический метод	1	-
126	725813.94	306333.07	725059.78	306108.65	Картометрический метод	1	-
127	725808.00	306323.51	-	-	Картометрический метод	0	-
128	725798.29	306329.08	-	-	Картометрический метод	0	-
129	725796.51	306330.11	-	-	Картометрический метод	0	-
1	725788.83	306334.51	725059.26	306074.26	Картометрический метод	1	-

## 3. Сведения о характерных точках части (частей) границы объекта

Обозначение характерных точек части границы	Существующие координаты, м		Измененные (уточненные) координаты, м		Метод определения координат характерной точки	Средняя квадратическая погрешность положения характерной точки (Mt), м	Описание обозначения точки на местности (при наличии)
	X	Y	X	Y			
1	2	3	4	5	6	7	8
-	-	-	-	-	-	-	-

**ТЕКСТОВОЕ ОПИСАНИЕ**

местоположения границ населенных пунктов, территориальных зон

Прохождение границы		Описание прохождения границы
от точки	до точки	
1	2	
-	-	-

**ГРАФИЧЕСКОЕ ОПИСАНИЕ**

местоположения границ населенных пунктов, территориальных зон, особо охраняемых природных территорий, зон с особыми условиями использования территории

**Территориальная зона Р-1 - Зона парков, скверов, бульваров, МО г. Новомосковск Тульская область, площадь 2203 кв.м.**

(наименование объекта, местоположение границ которого описано (далее - объект))		
<b>Раздел 1</b>		
<b>Сведения об объекте</b>		
№ п/п	Характеристики объекта	Описание характеристик
1	2	3
1.	Местоположение объекта	Тульская область, район Новомосковский
2.	Площадь объекта +/- величина погрешности определения площади (Р +/- Дельта Р)	2203 +/- 164 м²
3.	Иные характеристики объекта	-

<b>Раздел 2</b>					
<b>Сведения о местоположении границ объекта</b>					
1. Система координат -					
2. Сведения о характерных точках границ объекта					
Обозначение характерных точек границ	Координаты, м		Метод определения координат характерной точки	Средняя квадратическая погрешность положения характерной точки (Mt), м	Описание обозначения точки на местности (при наличии)
	X	Y			
1	2	3	4	5	6
-	-	-	-	-	-
3. Сведения о характерных точках части (частей) границы объекта					
Обозначение характерных точек части границы	Координаты, м		Метод определения координат характерной точки	Средняя квадратическая погрешность положения характерной точки (Mt), м	Описание обозначения точки на местности (при наличии)
	X	Y			
1	2	3	4	5	6
-	-	-	-	-	-

<b>Раздел 3</b>					
<b>Сведения о местоположении измененных (уточненных) границ объекта</b>					
1. Система координат МСК-71.1					
2. Сведения о характерных точках границ объекта					
Обозначение характерных точек границ	Существующие координаты, м	Измененные (уточненные) координаты, м	Метод определения координат	Средняя квадратическая погрешность	Описание обозначения точки на

	X	Y	X	Y	характерной точки	положения характерной точки (Mt), м	местности (при наличии)
1	2	3	4	5	6	7	8
1	725066.35	306091.10	725056.08	306108.64	Картометрический метод	1	-
2	725066.56	306108.60	725056.00	306100.00	Картометрический метод	1	-
3	725061.06	306108.66	725042.63	306100.35	Картометрический метод	1	-
4	725056.08	306108.64	725009.66	306101.47	Картометрический метод	1	-
5	725056.00	306100.00	725008.81	306042.00	Картометрический метод	1	-
6	725042.63	306100.35	725034.00	306040.73	Картометрический метод	1	-
7	725009.66	306101.47	725035.67	306074.08	Картометрический метод	1	-
8	725008.81	306042.00	725059.26	306074.26	Картометрический метод	1	-
9	725034.00	306040.73	725059.78	306108.65	Картометрический метод	1	-
10	725035.67	306074.08	-	-	Картометрический метод	0	-
11	725065.34	306074.31	-	-	Картометрический метод	0	-
12	725066.14	306073.60	-	-	Картометрический метод	0	-
1	725066.35	306091.10	725056.08	306108.64	Картометрический метод	1	-

## 3. Сведения о характерных точках части (частей) границы объекта

Обозначение характерных точек части границы	Существующие координаты, м		Измененные (уточненные) координаты, м		Метод определения координат характерной точки	Средняя квадратическая погрешность положения характерной точки (Mt), м	Описание обозначения точки на местности (при наличии)
	X	Y	X	Y			
1	2	3	4	5	6	7	8
-	-	-	-	-	-	-	

**ТЕКСТОВОЕ ОПИСАНИЕ**  
местоположения границ населенных пунктов, территориальных зон

Прохождение границы		Описание прохождения границы
от точки	до точки	
1	2	3
-	-	-

---