

**КОМИТЕТ ТУЛЬСКОЙ ОБЛАСТИ ПО АРХИТЕКТУРЕ И
ГРАДОСТРОИТЕЛЬСТВУ**

П Р И К А З

от 21.04.2025

№ 39

О внесении изменений и дополнений в правила землепользования и застройки муниципального образования Яснополянское Щекинского района, утверждённые постановлением администрации муниципального образования Щекинский район от 03.12.2021 № 12-1560

В соответствии с Градостроительным кодексом Российской Федерации, Законом Тульской области от 5 декабря 2023 года № 91-ЗТО «О перераспределении полномочий в области градостроительной деятельности между органами местного самоуправления в Тульской области и органами государственной власти в Тульской области и о внесении изменений в отдельные законодательные акты Тульской области», Законом Тульской области от 29 ноября 2024 года № 108-ЗТО «О внесении изменений в Закон Тульской области «О переименовании муниципального образования «г. Щекино и Щекинский район» Тульской области, установлении границ, наделении статусом и определении административных центров муниципальных образований на территории Щекинского района Тульской области», постановлением Правительства Тульской области от 11 февраля 2025 года № 66 «Об утверждении Положения о комитете Тульской области по архитектуре и градостроительству», заключением о результатах публичных слушаний от 24 марта 2025 года, п р и к а з ы в а ю :

1. Утвердить изменения и дополнения, которые вносятся в правила землепользования и застройки муниципального образования Яснополянское Щекинского района, утверждённые постановлением администрации

муниципального образования Щекинский район от 03.12.2021 № 12-1560 «Об утверждении правил землепользования и застройки муниципального образования Яснополянское Щекинского района» (приложение).

2. Разместить настоящий приказ на официальном сайте комитета Тульской области по архитектуре и градостроительству и направить в государственное учреждение Тульской области «Тульский областной центр градостроительного проектирования» в течение пяти рабочих дней со дня его принятия.

3. Государственному учреждению Тульской области «Тульский областной центр градостроительного проектирования» разместить настоящий приказ в государственной информационной системе обеспечения градостроительной деятельности Тульской области в течение пяти рабочих дней со дня его получения и в федеральной государственной информационной системе территориального планирования в срок, не превышающий десяти дней со дня его принятия.

4. Контроль за выполнением настоящего приказа оставляю за собой.

5. Приказ вступает в силу со дня официального опубликования.

**Председатель комитета
Тульской области по
архитектуре и
градостроительству –
главный архитектор
Тульской области**



Я.В. Сергеева

Приложение
к приказу комитета
Тульской области по
архитектуре и градостроительству
от 21.04.2025 №39

**ИЗМЕНЕНИЯ И ДОПОЛНЕНИЯ,
которые вносятся в правила землепользования и застройки
муниципального образования Яснополянское Щекинского района,
утверждённые постановлением администрации муниципального
образования Щекинский район от 03.12.2021 № 12-1560 «Об утверждении
правил землепользования и застройки муниципального образования
Яснополянское Щекинского района»**

1. В наименовании, в тексте правил землепользования и застройки текст «муниципальное образование Яснополянское Щекинского района» в соответствующем падеже заменить текстом «муниципальное образование сельское поселение Яснополянское Щекинского муниципального района Тульской области» в соответствующем падеже.

2. В таблице «Т – Зона транспортной инфраструктуры» статьи 38 Градостроительные регламенты. Зоны транспортной инфраструктуры – «Т» правил землепользования и застройки муниципального образования сельское поселение Яснополянское Щекинского муниципального района Тульской области:

раздел «Основные виды разрешенного использования» после строки:

Основные виды разрешенного использования

дополнить строкой следующего содержания:

Хранение авто-транспорта	Размещение отдельно стоящих и пристроенных гаражей, в том числе подземных, предназначенных для хранения авто-транспорта, в том числе с разделением на машино-места, за исключением гаражей, размещение которых предусмотрено содержанием видов разрешенного использования с кодами 2.7.2, 4.9	2.7.1
--------------------------	---	-------

в разделе «Условно разрешенные виды использования» строку:

Объекты гаражного назначения	Размещение отдельно стоящих и пристроенных гаражей, в том числе подземных, предназначенных для хранения личного автотранспорта граждан, с возможностью размещения автомобильных моек	2.7.1
------------------------------	--	-------

исключить.

3. На карте градостроительного зонирования правил землепользования и застройки муниципального образования сельское поселение Яснополянское Щекинского муниципального района Тульской области (приложение 1):

1) в отношении территории, расположенной севернее земельного участка с кадастровым номером 71:22:020301:60, территории, расположенной западнее земельного участка с кадастровым номером 71:22:020401:142, местоположение которых определено согласно схемам и координатным описаниям, зону, для которой градостроительные регламенты не устанавливаются «зона сельскохозяйственных угодий (Сх1)» изменить на территориальную зону «зона инженерной инфраструктуры (И)»;

в отношении земельных участков с кадастровыми номерами 71:22:020301:60, 71:22:020301:61 зону, для которой градостроительные регламенты не устанавливаются «зона сельскохозяйственных угодий (Сх1)» изменить на территориальную зону «производственная и коммунально-складская зона (П1)»;

2) в отношении земель лесного фонда, границы которых определены координатными описаниями, изложенными в решении Тульского областного суда от 15.03.2024 по делу № 3а-54/2024, территориальные зоны «зона застройки индивидуальными жилыми домами (Ж1)», «многофункциональная общественно-деловая зона (О1)» изменить на территориальную зону «зона лесов (Р5)».

4. На карте зон с особыми условиями использования территорий правил землепользования и застройки муниципального образования сельское поселение Яснополянское Щекинского муниципального района Тульской области (приложение 2) :

1) в отношении территории, расположенной севернее земельного участка с кадастровым номером 71:22:020301:60, территории, расположенной западнее

земельного участка с кадастровым номером 71:22:020401:142, местоположение которых определено согласно схемам и координатным описаниям, зону, для которой градостроительные регламенты не устанавливаются «зона сельскохозяйственных угодий (Сх1)» изменить на территориальную зону «зона инженерной инфраструктуры (И)»;

в отношении земельных участков с кадастровыми номерами 71:22:020301:60, 71:22:020301:61 зону, для которой градостроительные регламенты не устанавливаются «зона сельскохозяйственных угодий (Сх1)» изменить на территориальную зону «производственная и коммунально-складская зона (П1)»;

2) в отношении земель лесного фонда, границы которых определены координатными описаниями, изложенными в решении Тульского областного суда от 15.03.2024 по делу № 3а-54/2024, территориальные зоны «зона застройки индивидуальными жилыми домами (Ж1)», «многофункциональная общественно-деловая зона (О1)» изменить на территориальную зону «зона лесов (Р5)».

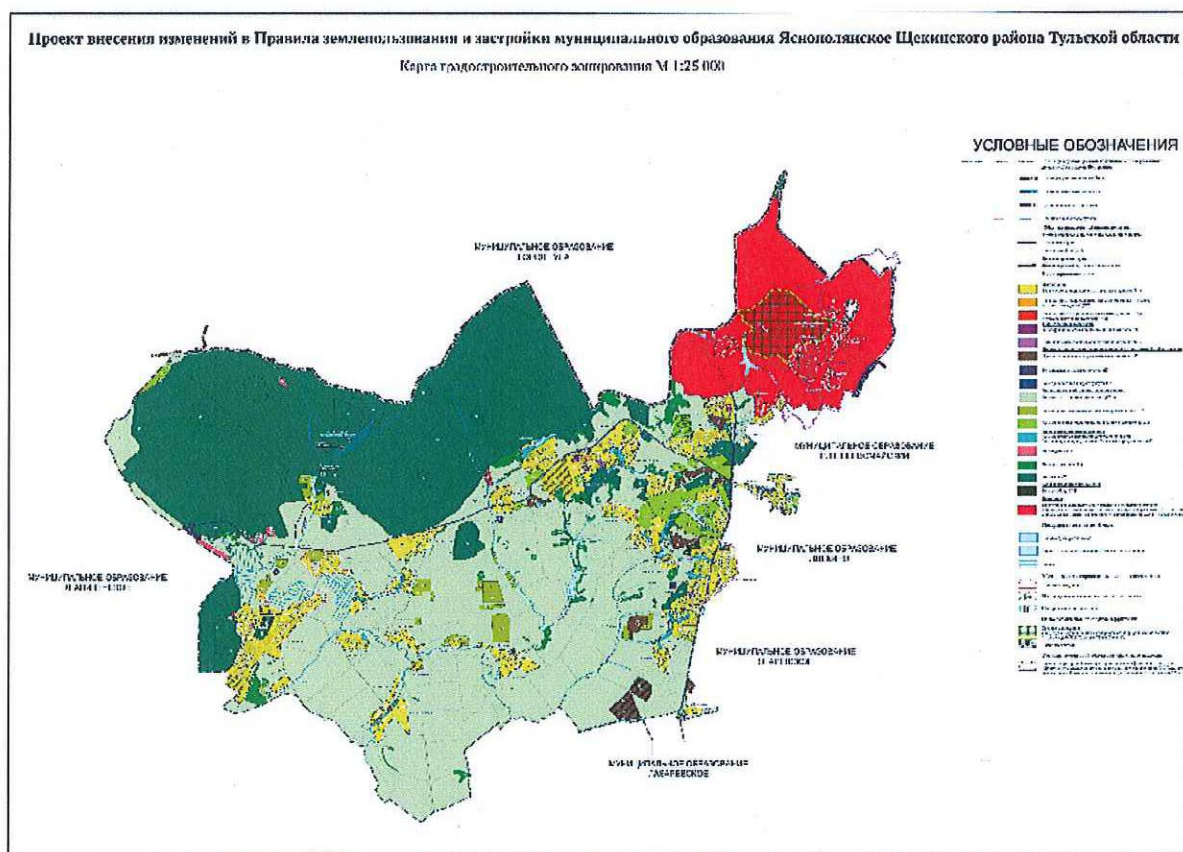
5. Дополнить правила землепользования и застройки муниципального образования сельское поселение Яснополянское Щекинского муниципального района Тульской области приложением 3 «Графическое описание местоположения границ населенных пунктов, территориальных зон, особо охраняемых природных территорий, зон с особыми условиями использования территории» (приложение 3):

Территориальная зона - И- Зона инженерной инфраструктуры, МО Яснополянское, Щекинский район, Тульская область, площадь 19 кв.м.;

Территориальная зона П-1 - Зона производственного и коммунально-складского назначения, МО Яснополянское, Щекинский район, Тульская область, площадь 77982 кв.м.

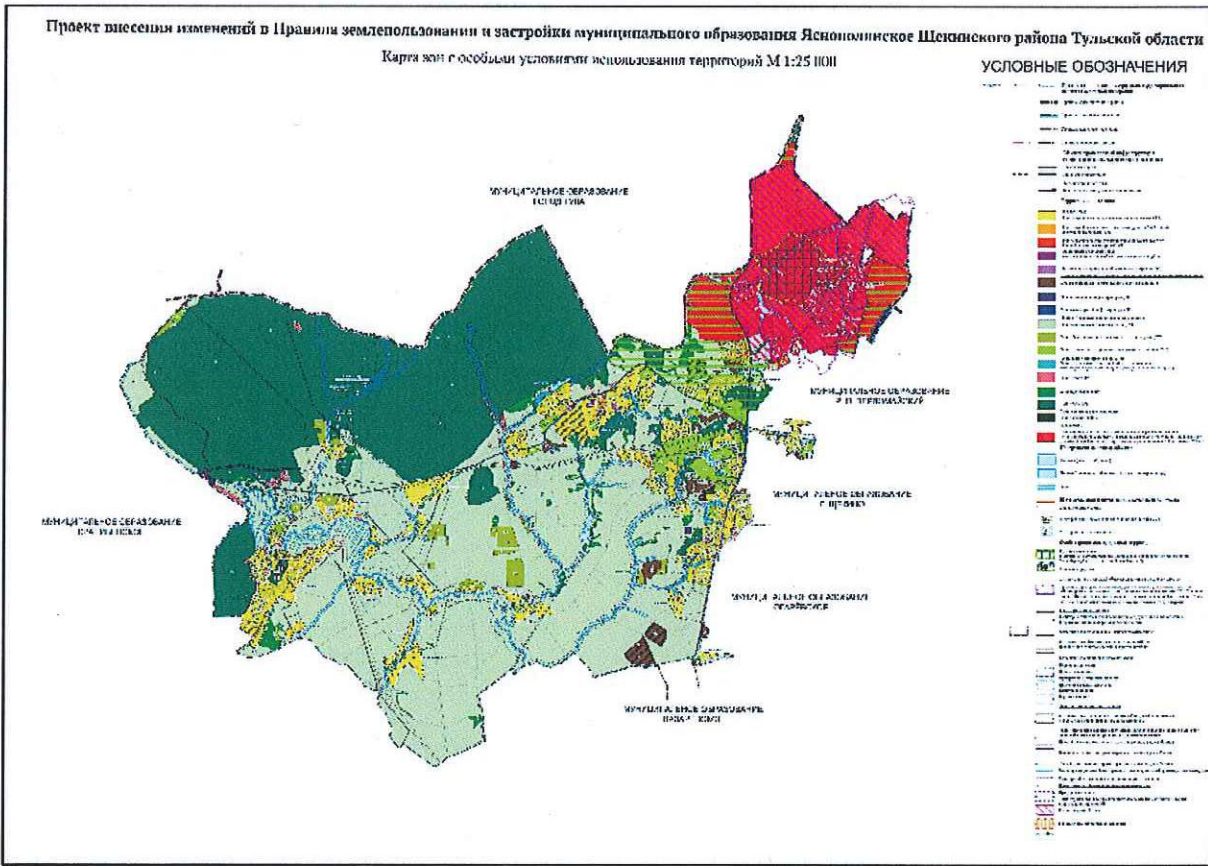
Приложение 1
к изменениям и дополнениям,
которые вносятся в правила
землепользования и застройки
муниципального образования
нополянское Щекинского райо
утверждённые постановлением
администрации муниципальног
образования Щекинский район с
03.12.2021 № 12-1560

Фрагмент карты градостроительного зонирования правил землепользования и застройки муниципального образования сельское поселение Яснополянское Шекинского муниципального района Тульской области



к изменениям и дополнениям, которые вносятся в правила землепользования и застройки муниципального образования Щёкинского района, утверждённые постановлением администрации муниципального образования Щёкинский район с

Фрагмент карты зон с особыми условиями использования территорий правил землепользования и застройки муниципального образования сельское поселение Яснополянское Щекинского муниципального района Тульской области



Приложение 3
к изменениям и дополнениям,
которые вносятся в правила
землепользования и застройки
муниципального образования
Яснополянское Щекинского района,
утверждённые постановлением
администрации муниципального
образования Щекинский район от
03.12.2021 № 12-1560

Приложение 3
к правилам землепользования и
застройки муниципального
образования сельское поселение
Яснополянское Щекинского
муниципального района Тульской
области

ГРАФИЧЕСКОЕ ОПИСАНИЕ местоположения границ населенных пунктов, территориальных зон, особо охраняемых природных территорий, зон с особыми условиями использования территории Территориальная зона- И- Зона инженерной инфраструктуры, МО Яснополянское, Щекинский район, Тульская область, площадь 19 кв.м. <small>(наименование объекта, местоположение границ которого описано (далее - объект))</small>		
Раздел 1		
Сведения об объекте		
№ п/п	Характеристики объекта	Описание характеристик
1	2	3
1.	Местоположение объекта	Тульская область, район Щекинский, МО Яснополянское
2.	Площадь объекта +/- величина погрешности определения площади (Р +/- Дельта Р)	19 +/- 15 м²
3.	Иные характеристики объекта	-
Раздел 2		
Сведения о местоположении границ объекта		

1. Система координат МСК-71.1					
2. Сведения о характерных точках границ объекта					
Обозначение характерных точек границ	Координаты, м		Метод определения координат характерной точки	Средняя квадратическая погрешность положения характерной точки (Mt), м	Описание обозначения точки на местности (при наличии)
	X	Y			
1	2	3	4	5	6
1	726313.63	253557.80	Картометрический метод	1	-
2	726315.41	253561.86	Картометрический метод	1	-
3	726311.56	253563.61	Картометрический метод	1	-
4	726309.78	253559.54	Картометрический метод	1	-
1	726313.63	253557.80	Картометрический метод	1	-
3. Сведения о характерных точках части (частей) границы объекта					
Обозначение характерных точек части границы	Координаты, м		Метод определения координат характерной точки	Средняя квадратическая погрешность положения характерной точки (Mt), м	Описание обозначения точки на местности (при наличии)
	X	Y			
1	2	3	4	5	6
-	-	-	-	-	-

Раздел 3

Сведения о местоположении измененных (уточненных) границ объекта

1. Система координат -							
2. Сведения о характерных точках границ объекта							
Обозначение характерных точек границ	Существующие координаты, м		Измененные (уточненные) координаты, м		Метод определения координат характерной точки	Средняя квадратическая погрешность положения характерной точки (Mt), м	Описание обозначения точки на местности (при наличии)
	X	Y	X	Y			
1	2	3	4	5	6	7	8
-	-	-	-	-	-	-	-
3. Сведения о характерных точках части (частей) границы объекта							
Обозначение характерных точек части границы	Существующие координаты, м		Измененные (уточненные) координаты, м		Метод определения координат характерной точки	Средняя квадратическая погрешность положения характерной точки (Mt), м	Описание обозначения точки на местности (при наличии)
	X	Y	X	Y			

1	2	3	4	5	6	7	8
-	-	-	-	-	-	-	

ТЕКСТОВОЕ ОПИСАНИЕ местоположения границ населенных пунктов, территориальных зон		
Прохождение границы		Описание прохождения границы
от точки	до точки	
1	2	3
-	-	-

ГРАФИЧЕСКОЕ ОПИСАНИЕ местоположения границ населенных пунктов, территориальных зон, особо охраняемых природных территорий, зон с особыми условиями использования территории		
Территориальная зона П-1 - Зона производственного и коммунально-складского назначения, МО Яснополянское, Щекинский район, Тульская область, площадь 77982 кв.м		
(наименование объекта, местоположение границ которого описано (далее - объект))		
Раздел 1		
Сведения об объекте		
№ п/п	Характеристики объекта	Описание характеристик
1	2	3
1.	Местоположение объекта	Тульская область, район Щекинский, МО Яснополянское
2.	Площадь объекта +/- величина погрешности определения площади (Р +/- Дельта Р)	77982 +/- 35212 м²
3.	Иные характеристики объекта	-

Раздел 2				
Сведения о местоположении границ объекта				
1. Система координат -				
2. Сведения о характерных точках границ объекта				
Обозначение характерных точек границ	Координаты, м	Метод определения	Средняя квадратическая погрешность	Описание обозначения точки на

	X	Y	координат характерной точки	положения характерной точки (Mt), м	местности (при наличии)
1	2	3	4	5	6
-	-	-	-	-	-
3. Сведения о характерных точках части (частей) границы объекта					
Обозначение характерных точек части границы	Координаты, м		Метод определения координат характерной точки	Средняя квадратическая погрешность положения характерной точки (Mt), м	Описание обозначения точки на местности (при наличии)
	X	Y			
1	2	3	4	5	6
-	-	-	-	-	-

Раздел 3

Сведения о местоположении измененных (уточненных) границ объекта

1. Система координат МСК-71.1

2. Сведения о характерных точках границ объекта

Обозначение характерных точек границ	Существующие координаты, м		Измененные (уточненные) координаты, м		Метод определения координат характерной точки	Средняя квадратическая погрешность положения характерной точки (Mt), м	Описание обозначения точки на местности (при наличии)
	X	Y	X	Y			
1	2	3	4	5	6	7	8
1	-	-	726328.68	253648.37	Картометричес кий метод	1	-
2	-	-	726349.70	253648.07	Картометричес кий метод	1	-
3	-	-	726380.04	253628.89	Картометричес кий метод	1	-
4	-	-	726395.21	253647.63	Картометричес кий метод	1	-
5	-	-	726371.25	253683.26	Картометричес кий метод	1	-
6	-	-	726328.84	253740.36	Картометричес кий метод	1	-
7	-	-	726346.30	253752.06	Картометричес кий метод	1	-
8	-	-	726338.17	253766.06	Картометричес кий метод	1	-
9	-	-	726280.73	253864.99	Картометричес кий метод	1	-
10	-	-	726232.71	253947.68	Картометричес кий метод	1	-
11	-	-	726194.03	254014.13	Картометричес кий метод	1	-
12	-	-	726185.29	254029.32	Картометричес кий метод	1	-

13	-	-	726131.31	254020.58	Картометрический метод	1	-
14	-	-	726158.53	253925.63	Картометрический метод	1	-
15	-	-	726178.05	253885.19	Картометрический метод	1	-
16	-	-	726172.00	253859.11	Картометрический метод	1	-
17	-	-	726163.66	253839.80	Картометрический метод	1	-
18	-	-	726160.99	253830.59	Картометрический метод	1	-
19	-	-	726156.01	253813.48	Картометрический метод	1	-
20	-	-	726168.86	253784.28	Картометрический метод	1	-
21	-	-	726178.34	253768.88	Картометрический метод	1	-
22	-	-	726193.74	253743.84	Картометрический метод	1	-

2. Сведения о характерных точках границ объекта

Обозначение характерных точек границ	Существующие координаты, м		Измененные (уточненные) координаты, м		Метод определения координат характерной точки	Средняя квадратическая погрешность положения характерной точки (Mt), м	Описание обозначения точки на местности (при наличии)
	X	Y	X	Y			
1	2	3	4	5	6	7	8
23	-	-	726192.21	253733.19	Картометрический метод	1	-
24	-	-	726161.79	253728.02	Картометрический метод	1	-
25	-	-	726140.79	253645.32	Картометрический метод	1	-
26	-	-	726118.03	253556.02	Картометрический метод	1	-
27	-	-	726111.73	253524.66	Картометрический метод	1	-
28	-	-	726175.18	253492.77	Картометрический метод	1	-
29	-	-	726196.14	253482.22	Картометрический метод	1	-
30	-	-	726207.66	253476.43	Картометрический метод	1	-
31	-	-	726220.77	253512.91	Картометрический метод	1	-
32	-	-	726288.17	253488.36	Картометрический метод	1	-
33	-	-	726306.67	253561.42	Картометрический метод	1	-
1	-	-	726328.68	253648.37	Картометрический метод	1	-
34	-	-	726120.44	253540.81	Картометрический метод	1	-

35	-	-	726121.03	253543.05	Картометрический метод	1	-
36	-	-	726123.27	253542.46	Картометрический метод	1	-
37	-	-	726122.68	253540.20	Картометрический метод	1	-
34	-	-	726120.44	253540.81	Картометрический метод	1	-

3. Сведения о характерных точках части (частей) границы объекта

Обозначение характерных точек части границы	Существующие координаты, м		Измененные (уточненные) координаты, м		Метод определения координат характерной точки	Средняя квадратическая погрешность положения характерной точки (Mt), м	Описание обозначения точки на местности (при наличии)
	X	Y	X	Y			
1	2	3	4	5	6	7	8
-	-	-	-	-	-	-	

ТЕКСТОВОЕ ОПИСАНИЕ**местоположения границ населенных пунктов, территориальных зон**

Прохождение границы		Описание прохождения границы
от точки	до точки	
1	2	3
-	-	-