

**ИНСПЕКЦИЯ ТУЛЬСКОЙ ОБЛАСТИ ПО ГОСУДАРСТВЕННОЙ  
ОХРАНЕ ОБЪЕКТОВ КУЛЬТУРНОГО НАСЛЕДИЯ**

**П Р И К А З**

**05.02.2025**

**№ 13**

**Об утверждении границ территорий отдельных объектов культурного  
наследия, расположенных на территории Ефремовского, Кимовского,  
Одоевского и Плавского районов Тульской области**

В соответствии с Федеральным законом от 25 июня 2002 года № 73-ФЗ «Об объектах культурного наследия (памятниках истории и культуры) народов Российской Федерации», приказом Министерства культуры Российской Федерации от 4 июня 2015 года № 1745 «Об утверждении требований к составлению проектов границ территорий объектов культурного наследия», научно-проектной документацией по определению границ территорий объектов культурного наследия, разработанной обществом с ограниченной ответственностью Научно-производственный центр «Черноземье», на основании Положения об инспекции Тульской области по государственной охране объектов культурного наследия, утвержденного постановлением правительства Тульской области от 20 мая 2015 года № 234, п р и к а з ы в а ю :

1. Утвердить границы территории выявленного объекта культурного наследия «Место, где исторически располагалась Соборная Троицкая церковь, 1795-1946 гг.», расположенного по адресу: Тульская область, Ефремовский район, г. Ефремов, ул. Городской сад (приложение № 1), и графическое описание местоположения границ его территории (приложение № 2).

2. Утвердить границы территории выявленного объекта культурного наследия «Дом, в котором бывал Л.Н. Толстой», расположенного по адресу: Тульская область, Ефремовский район, г. Ефремов, Красная площадь, д. 5 (приложение № 3), и графическое описание местоположения границ его территории (приложение № 4).

3. Утвердить границы территории выявленного объекта культурного наследия «Здание, сер. - 2-я пол. XIX в.», расположенного по адресу: Тульская область, Ефремовский район, г. Ефремов, Красная площадь, д. 7-9 (приложение № 5), и графическое описание местоположения границ его территории (приложение № 6).

4. Утвердить границы территории выявленного объекта культурного наследия «Торговая лавка, сер. - 2-я пол. – кон. XIX в.», расположенного по адресу: Тульская область, Ефремовский район, г. Ефремов, Красная площадь, д. 9-11 (приложение № 7), и графическое описание местоположения границ его территории (приложение № 8).

5. Утвердить границы территории выявленного объекта культурного наследия «Торговая лавка, кон. XIX в.», расположенного по адресу: Тульская область, Ефремовский район, г. Ефремов, Красная площадь, 13-15 (приложение № 9), и графическое описание местоположения границ его территории (приложение № 10).

6. Утвердить границы территории выявленного объекта культурного наследия «Дом жилой, кон. XIX в.», расположенного по адресу: Тульская область, Ефремовский район, г. Ефремов, Красноармейская, д. 1 (приложение № 11), и графическое описание местоположения границ его территории (приложение № 12).

7. Утвердить границы территории выявленного объекта культурного наследия «Усадьба Байбаковых: дом жилой, нач. XIX в.», расположенного по адресу: Тульская область, Кимовский район, п. Епифань, Кимовская ул., д. 8 (приложение № 13), и графическое описание местоположения границ его территории (приложение № 14).

8. Утвердить границы территории выявленного объекта культурного наследия «Дом мещан Соболевых, 3-я четв. XIX в.», расположенного по адресу: Тульская область, Кимовский район, п. Епифань, Кимовская ул., д. 8а (приложение № 15), и графическое описание местоположения границ его территории (приложение № 16).

9. Утвердить границы территории выявленного объекта культурного наследия «Дом жилой, кон. XIX в.», расположенного по адресу: Тульская область, Кимовский район, п. Епифань, ул. Кимовская/ ул. Революции, 9/2 (приложение № 17), и графическое описание местоположения границ его территории (приложение № 18).

10. Утвердить границы территории выявленного объекта культурного наследия «Дом Боровкова, 1-я пол. XIX в.», расположенного по адресу: Тульская область, Кимовский район, п. Епифань, Красная площадь, 11/ Свободы ул., д. 1 (приложение № 19), и графическое описание местоположения границ его территории (приложение № 20).

11. Утвердить границы территории выявленного объекта культурного наследия «Лавка, 2-я пол. XVIII в. (винный и соляной магазин)», расположенного по адресу: Тульская область, Кимовский район, п. Епифань, Красная площадь, 13 (приложение № 21), и графическое описание местоположения границ его территории (приложение № 22).

12. Утвердить границы территории выявленного объекта культурного наследия «Здание земских учреждений, сер. XIX в.», расположенного по адресу: Тульская область, Кимовский район, п. Епифань, Красная площадь, 15а (приложение № 23), и графическое описание местоположения границ его территории (приложение № 24).

13. Утвердить границы территории выявленного объекта культурного наследия «Полицейское управление, сер. XIX в.», расположенного по адресу: Тульская область, Кимовский район, п. Епифань, Красная площадь/ Кимовская ул., д. 21/1 (приложение № 25), и графическое описание местоположения границ его территории (приложение № 26).



14. Утвердить границы территории выявленного объекта культурного наследия «Училище женское приходское, сер. XIX в.», расположенного по адресу: Тульская область, Кимовский район, п. Епифань, Новослободская ул., д. 1 (приложение № 27), и графическое описание местоположения границ его территории (приложение № 28).

15. Утвердить границы территории выявленного объекта культурного наследия «Усадьба городская: жилой дом, кон. XIX в.; флигель, кон. XIX в.», расположенного по адресу: Тульская область, Одоевский район, п. Одоев, ул. Карла Маркса, д. 40, лит. А, А1 (приложение № 29), и графическое описание местоположения границ его территории (приложение № 30).

16. Утвердить границы территории выявленного объекта культурного наследия «Дом жилой, кон. XVIII – нач. XIX вв.», расположенного по адресу: Тульская область, Одоевский район, п. Одоев, ул. Карла Маркса, д. 42, лит. А (приложение № 31), и графическое описание местоположения границ его территории (приложение № 32).

17. Утвердить границы территории выявленного объекта культурного наследия «Дом жилой, кон. XIX в.», расположенного по адресу: Тульская область, Одоевский район, п. Одоев, ул. Карла Маркса, д. 70, лит. А (приложение № 33), и графическое описание местоположения границ его территории (приложение № 34).

18. Утвердить границы территории выявленного объекта культурного наследия «Дом жилой, кон. XIX в.», расположенного по адресу: Тульская область, Одоевский район, п. Одоев, ул. Карла Маркса, д. 74, лит. А (литера:2А,3А,4А,10А) (приложение № 35), и графическое описание местоположения границ его территории (приложение № 36).

19. Утвердить границы территории выявленного объекта культурного наследия «Дом Стрелкова, кон. XIX в.», расположенного по адресу: Тульская область, Одоевский район, п. Одоев, ул. Октябрьская, д. 9, лит. А (литер А) (приложение № 37), и графическое описание местоположения границ его территории (приложение № 38).

20. Утвердить границы территории выявленного объекта культурного наследия «Всехсвятская церковь: церковная постройка, 1869 г.; богадельня, 1898 г.; кладбище; ворота с оградой, XIX в.», расположенного по адресу: Тульская область, Плавский район, г. Плавск, Октябрьская ул., д. 32, Октябрьская ул., д. 34, лит. А, А1, А2, Октябрьская ул., Октябрьская ул. (приложение № 39), и графическое описание местоположения границ его территории (приложение № 40).

21. Утвердить границы территории выявленного объекта культурного наследия «Трактир, биржа, 1870-1890 гг.», расположенного по адресу: Тульская область, Плавский район, г. Плавск, Свободы пл., 14/2, лит. А, А1, А2 (приложение № 41), и графическое описание местоположения границ его территории (приложение № 42).

22. Утвердить границы территории выявленного объекта культурного наследия «Гостиный двор, 1841-1845 гг.», расположенного по адресу: Тульская область, Плавский район, г. Плавск, Свободы пл., 16/2, лит. А, А1,

А2, а (приложение № 43), и графическое описание местоположения границ его территории (приложение № 44).

23. Утвердить границы территории выявленного объекта культурного наследия «Дом Шамаевых, 1913 г.», расположенного по адресу: Тульская область, Плавский район, г. Плавск, Свободы пл., д. 36, лит. А, А1, а (приложение № 45), и графическое описание местоположения границ его территории (приложение № 46).

24. Приказ вступает в силу со дня официального опубликования.

**Начальник инспекции  
Тульской области по  
государственной охране  
объектов культурного  
наследия**



**Е.Е. Шичанина**

**Границы территории выявленного объекта культурного наследия  
«Место, где исторически располагалась Соборная Троицкая церковь,  
1795-1946 гг.», расположенного по адресу: Тульская область,  
Ефремовский район, г. Ефремов, ул. Городской сад**

I. Текстовое описание границ территории объекта культурного наследия.

От точки 1 до точки 2 в юго-западном направлении на протяжении 83,25 м, от точки 2 до точки 3 в северо-западном направлении на протяжении 31,11 м, от точки 3 до точки 4 в северо-восточном направлении на протяжении 80,79 м, от точки 4 до точки 1 в юго-восточном направлении на протяжении 31,19 м.

II. Перечень координат характерных точек границ территории объекта культурного наследия федерального значения:

Обозначение характерных точек границ	Координаты точек в системе координат МСК-71.1	
	X	Y
1	626718.66	296368.27
2	626694.71	296388.13
3	626738.73	296458.79
4	626761.08	296437.04
1	626718.66	296368.27

III. Режим использования территории объекта культурного наследия.

На территории объекта культурного наследия разрешается:

проведение работ по воссозданию объекта культурного наследия без изменений особенностей, составляющих предмет охраны, на основании проектов, выполненных, согласованных и утвержденных в установленном порядке;

раскрытие и сохранение подлинных элементов, деталей зданий и сооружений;

размещение на территории объекта культурного наследия стендов и иных средств праздничного оформления, связанных с популяризацией объекта культурного наследия, а также связанных с его функциональным назначением;

применение малых архитектурных форм;

проведение мероприятий по обеспечению мер пожарной, гидрогеологической и экологической безопасности объекта культурного наследия;

благоустройство территории с использованием в покрытии пешеходных площадок, тротуаров традиционных (камень, гранит) или имитирующих натуральные материалы;

сохранение историко-градостроительной и природной среды объекта культурного наследия;

устройство освещения территории;

проведение археологических исследований перед началом любых видов земляных работ.

На территории объекта культурного наследия запрещается:

прокладка инженерных коммуникаций в наземном и надземном исполнении;

проведение земляных работ без осуществления археологических исследований;

размещение взрывоопасных и экологически вредных производств, складов и временных хранилищ;

устройство железобетонных ограждений и ограждений из металлических профилированных листов;

проведение земляных, строительных, мелиоративных и иных работ, за исключением работ по сохранению объекта культурного наследия и сохранению историко-градостроительной среды объекта культурного наследия;

применение сайдинга, вентилируемых фасадов, пластика, и других современных строительных материалов на объектах капитального строительства, находящихся на территории памятника;

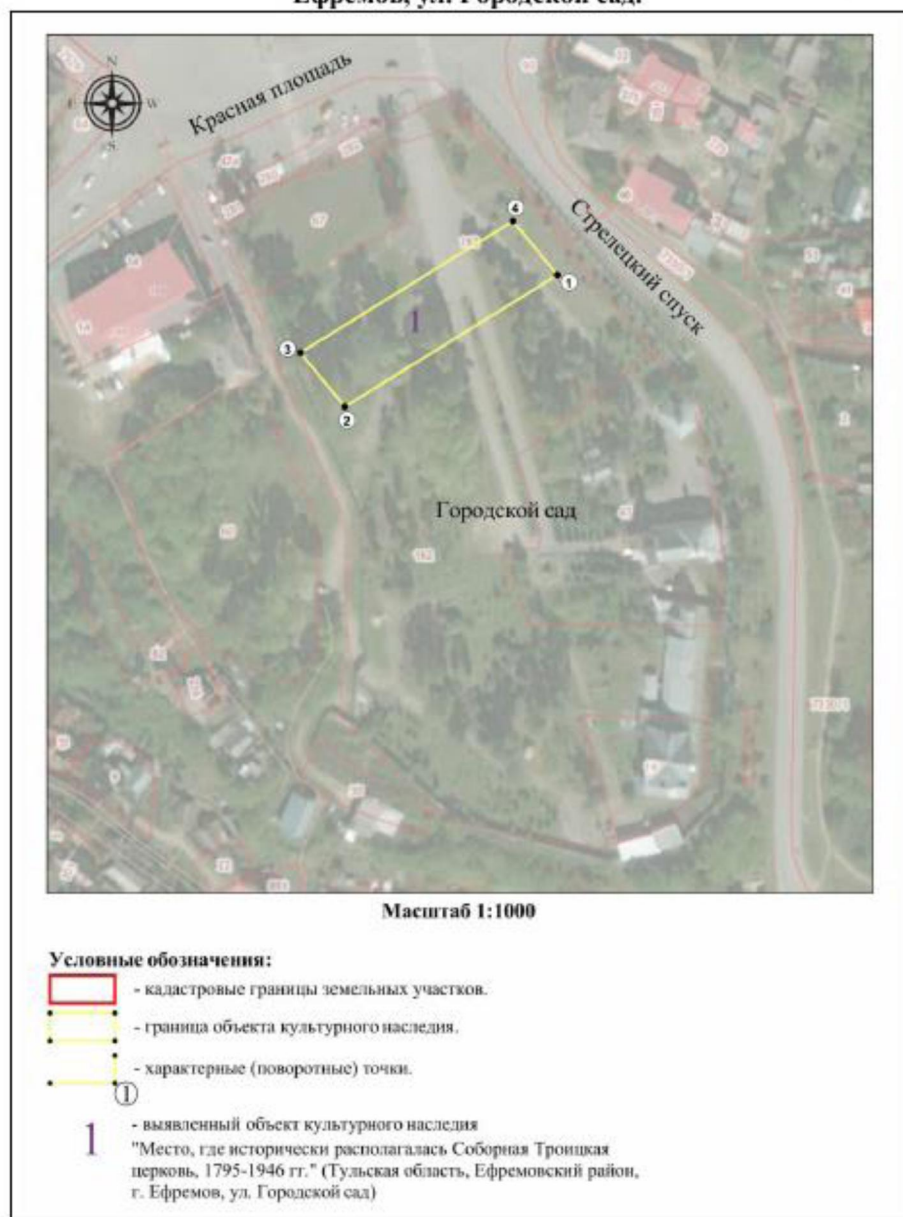
размещение временных построек и объектов (киосков, павильонов, навесов), за исключением периодов проведения работ по сохранению объекта культурного наследия и работ по сохранению историко-градостроительной среды на территории памятника;

ухудшение состояния территории объекта культурного наследия.

---

**Графическое описание местоположения границ территории  
выявленного объекта культурного наследия «Место, где исторически  
располагалась Соборная Троицкая церковь, 1795-1946 гг.»,  
расположенного по адресу: Тульская область, Ефремовский район, г.  
Ефремов, ул. Городской сад**

**Карта-схема границ территории  
выявленного объекта культурного наследия «Место, где исторически  
располагалась Соборная Троицкая церковь, 1795-1946 гг.»,  
расположенного по адресу: Тульская область, Ефремовский район, г.  
Ефремов, ул. Городской сад.**





**Границы территории выявленного объекта культурного наследия «Дом,  
в котором бывал Л.Н. Толстой», расположенного по адресу: Тульская  
область, Ефремовский район, г. Ефремов, Красная площадь, д. 5**

**I. Текстовое описание границ территории объекта культурного наследия.**

От точки 1 до точки 2 в юг-юго-восточном направлении на протяжении 16,95 м, от точки 2 до точки 3 в юг-юго-восточном направлении на протяжении 27,54 м, от точки 3 до точки 4 в запад-юго-западном направлении на протяжении 18,43 м, от точки 4 до точки 5 в север-северо-западном направлении на протяжении 34,91 м, от точки 5 до точки 6 в север-северо-западном направлении на протяжении 5,30 м, от точки 6 до точки 7 в север-северо-западном направлении на протяжении 3,84 м, от точки 7 до точки 1 север-северо-восточном направлении на протяжении 18,13 м.

**II. Перечень координат характерных точек границ территории объекта культурного наследия:**

Обозначение характерных точек границ	Координаты точек в системе координат МСК-71.1	
	X	Y
1	626922.98	296416.86
2	626906.72	296421.65
3	626880.51	296430.11
4	626874.75	296412.61
5	626908.18	296402.56
6	626913.24	296400.97
7	626916.89	296399.78
1	626922.98	296416.86

**III. Режим использования территории объекта культурного наследия.**

На территории объекта культурного наследия разрешается:

- проведение работ по сохранению объекта культурного наследия;
- ведение хозяйственной деятельности, не противоречащей требованиям обеспечения сохранности объекта культурного наследия и позволяющей обеспечить его функционирование в современных условиях;
- проведение работ по благоустройству и озеленению территории;
- сохранение историко-градостроительной и природной среды объекта культурного наследия;
- обеспечение мер пожарной и экологической безопасности;

ремонт, капитальный ремонт сетей инженерно-технического обеспечения с последующей рекультивацией нарушенных участков, не нарушающие целостность объекта культурного наследия и не создающие угрозы его повреждения, разрушения или уничтожения, при условии реализации согласованных соответствующим органом охраны объектов культурного наследия обязательных разделов об обеспечении сохранности объектов культурного наследия;

устройство наружного освещения с учетом влияния светового потока на восприятие объекта культурного наследия.

На территории объекта культурного наследия запрещается:

строительство объектов капитального строительства и увеличение объемно-пространственных характеристик, существующих на территории объекта культурного наследия объектов капитального строительства;

проведение земляных, строительных, мелиоративных и иных работ, за исключением работ по сохранению объекта культурного наследия, сохранению историко-градостроительной или природной среды объекта культурного наследия;

устройство новых сетей инженерно-технического обеспечения (водоснабжение, канализация, отопление, газоснабжение, водоотведение, электроснабжение, связь) наземным и надземным способами;

размещение временных построек и объектов (киосков, павильонов, навесов);

устройство железобетонных ограждений и ограждений из металлических профилированных листов;

создание разрушающих вибрационных нагрузок динамическим воздействием на грунты;

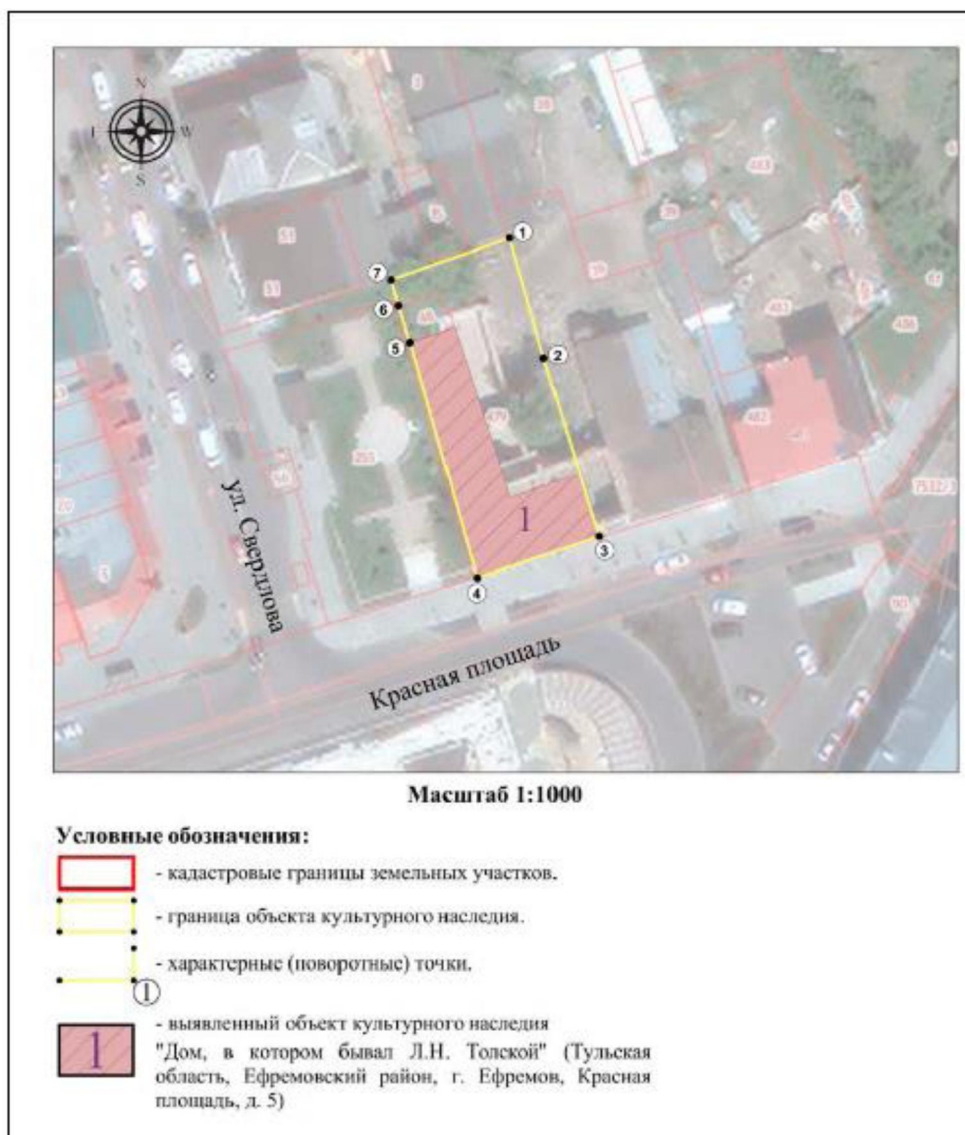
применение сайдинга, вентилируемых фасадов, пластика, и других современных строительных материалов, искажающих облик объектов, входящих в состав объекта культурного наследия и объектов капитального строительства, находящихся на его территории;

складирование бытовых отходов.

---

**Графическое описание местоположения границ территории  
выявленного объекта культурного наследия «Дом, в котором бывал Л.Н.  
Толстой», расположенного по адресу: Тульская область, Ефремовский  
район, г. Ефремов, Красная площадь, д. 5**

**Карта-схема границ территории  
выявленного объекта культурного наследия  
«Дом, в котором бывал Л.Н. Толстой»  
расположенного по адресу: Тульская область, Ефремовский район, г.  
Ефремов, Красная площадь, д. 5.**



**Границы территории выявленного объекта культурного наследия  
«Здание, сер. - 2-я пол. XIX в.», расположенного по адресу: Тульская  
область, Ефремовский район, г. Ефремов, Красная площадь, д. 7-9**

I. Текстовое описание границ территории объекта культурного наследия.

От точки 1 до точки 2 в юг-юго-восточном направлении на протяжении 12,89 м, от точки 2 до точки 3 в запад-юго-западном направлении на протяжении 17,23 м, от точки 3 до точки 4 в север-северо-западном направлении на протяжении 13,05 м, от точки 4 до точки 1 в северо-восточном направлении на протяжении 17,28 м.

II. Перечень координат характерных точек границ территории объекта культурного наследия:

Обозначение характерных точек границ	Координаты точек в системе координат МСК-71.1	
	X	Y
1	626899.61	296445.93
2	626887.26	296449.64
3	626881.89	296433.27
4	626894.385	296429.47
1	626899.61	296445.93

III. Режим использования территории объекта культурного наследия.

На территории объекта культурного наследия разрешается:

проведение работ по сохранению объекта культурного наследия;

ведение хозяйственной деятельности, не противоречащей требованиям обеспечения сохранности объекта культурного наследия и позволяющей обеспечить его функционирование в современных условиях;

проведение работ по благоустройству и озеленению территории;

сохранение историко-градостроительной и природной среды объекта культурного наследия;

обеспечение мер пожарной и экологической безопасности;

ремонт, капитальный ремонт сетей инженерно-технического обеспечения с последующей рекультивацией нарушенных участков, не нарушающие целостность объекта культурного наследия и не создающие угрозы его повреждения, разрушения или уничтожения, при условии реализации согласованных соответствующим органом охраны объектов культурного наследия обязательных разделов об обеспечении сохранности объектов культурного наследия;

устройство наружного освещения с учетом влияния светового потока на восприятие объекта культурного наследия.

На территории объекта культурного наследия запрещается:

строительство объектов капитального строительства и увеличение объемно-пространственных характеристик, существующих на территории объекта культурного наследия объектов капитального строительства;

проведение земляных, строительных, мелиоративных и иных работ, за исключением работ по сохранению объекта культурного наследия, сохранению историко-градостроительной или природной среды объекта культурного наследия;

устройство новых сетей инженерно-технического обеспечения (водоснабжение, канализация, отопление, газоснабжение, водоотведение, электроснабжение, связь) наземным и надземным способами;

размещение временных построек и объектов (киосков, павильонов, навесов);

устройство железобетонных ограждений и ограждений из металлических профилированных листов;

создание разрушающих вибрационных нагрузок динамическим воздействием на грунты;

применение сайдинга, вентилируемых фасадов, пластика, и других современных строительных материалов, искажающих облик объектов, входящих в состав объекта культурного наследия и объектов капитального строительства, находящихся на его территории;

складирование бытовых отходов.

---



**Графическое описание местоположения границ территории  
выявленного объекта культурного наследия «Здание, сер. - 2-я пол. XIX  
в.», расположенного по адресу: Тульская область, Ефремовский район, г.  
Ефремов, Красная площадь, д. 7-9**

**Карта-схема границ территории  
выявленного объекта культурного наследия «Здание, сер. – 2-я пол. XIX  
в.», расположенного по адресу: Тульская область, Ефремовский район, г.  
Ефремов, Красная площадь, д. 7-9.**



**Границы территории выявленного объекта культурного наследия  
«Торговая лавка, сер. - 2-я пол. – кон. XIX в.», расположенного по  
адресу: Тульская область, Ефремовский район, г. Ефремов, Красная  
площадь, д. 9-11**

**I. Текстовое описание границ территории объекта культурного наследия.**

От точки 1 до точки 2 в юг-юго-восточном направлении на протяжении 14,29 м, от точки 2 до точки 3 в юг-юго-восточном направлении на протяжении 2,12 м, от точки 3 до точки 4 в запад-юго-западном направлении на протяжении 15,99 м, от точки 4 до точки 5 в север-северо-западном направлении на протяжении 10,51 м, от точки 5 до точки 6 в восточном направлении на протяжении 0,42 м, от точки 6 до точки 7 в север-северо-западном направлении на протяжении 6,13 м, от точки 7 до точки 1 в восток-северо-восточном направлении на протяжении 15,45 м.

**II. Перечень координат характерных точек границ территории объекта культурного наследия:**

Обозначение характерных точек границ	Координаты точек в системе координат МСК-71.1	
	Х	У
1	626908.28	296461.95
2	626894.66	296466.29
3	626892.60	296466.78
4	626887.59	296451.60
5	626897.70	296448.74
6	626897.83	296449.14
7	626903.65	296447.21
1	626908.28	296461.95

**III. Режим использования территории объекта культурного наследия.**

На территории объекта культурного наследия разрешается:

проведение работ по сохранению объекта культурного наследия;

ведение хозяйственной деятельности, не противоречащей требованиям обеспечения сохранности объекта культурного наследия и позволяющей обеспечить его функционирование в современных условиях;

проведение работ по благоустройству и озеленению территории;

сохранение историко-градостроительной и природной среды объекта культурного наследия;

обеспечение мер пожарной и экологической безопасности;

ремонт, капитальный ремонт сетей инженерно-технического обеспечения с последующей рекультивацией нарушенных участков, не нарушающие целостность объекта культурного наследия и не создающие угрозы его повреждения, разрушения или уничтожения, при условии реализации согласованных соответствующим органом охраны объектов культурного наследия обязательных разделов об обеспечении сохранности объектов культурного наследия;

устройство наружного освещения с учетом влияния светового потока на восприятие объекта культурного наследия.

На территории объекта культурного наследия запрещается:

строительство объектов капитального строительства и увеличение объемно-пространственных характеристик, существующих на территории объекта культурного наследия объектов капитального строительства;

проведение земляных, строительных, мелиоративных и иных работ, за исключением работ по сохранению объекта культурного наследия, сохранению историко-градостроительной или природной среды объекта культурного наследия;

устройство новых сетей инженерно-технического обеспечения (водоснабжение, канализация, отопление, газоснабжение, водоотведение, электроснабжение, связь) наземным и надземным способами;

размещение временных построек и объектов (киосков, павильонов, навесов);

устройство железобетонных ограждений и ограждений из металлических профилированных листов;

создание разрушающих вибрационных нагрузок динамическим воздействием на грунты;

применение сайдинга, вентилируемых фасадов, пластика, и других современных строительных материалов, искажающих облик объектов, входящих в состав объекта культурного наследия и объектов капитального строительства, находящихся на его территории;

складирование бытовых отходов.

---

**Графическое описание местоположения границ территории  
выявленного объекта культурного наследия «Торговая лавка, сер. - 2-я  
пол. – кон. XIX в.», расположенного по адресу: Тульская область,  
Ефремовский район, г. Ефремов, Красная площадь, д. 9-11**

**Карта-схема границ территории  
выявленного объекта культурного наследия «Торговая лавка, сер. - 2-я  
пол. - кон. XIX в.», расположенного по адресу: Тульская область,  
Ефремовский район, г. Ефремов, Красная площадь, д. 9-11.**





**Границы территории выявленного объекта культурного наследия  
«Торговая лавка, кон. XIX в.», расположенного по адресу: Тульская  
область, Ефремовский район, г. Ефремов, Красная площадь, 13-15**

I. Текстовое описание границ территории объекта культурного наследия.

От точки 1 до точки 2 в юго-восточном направлении на протяжении 15,57 м, от точки 2 до точки 3 в юго-западном направлении на протяжении 11,80 м, от точки 3 до точки 4 в северо-западном направлении на протяжении 16,33 м, от точки 4 до точки 1 в северо-восточном направлении на протяжении 11,84 м.

II. Перечень координат характерных точек границ территории объекта культурного наследия:

Обозначение характерных точек границ	Координаты точек в системе координат МСК-71.1	
	X	Y
1	626820.79	296451.15
2	626813.17	296465.58
3	626823.69	296470.91
4	626830.99	296457.15
1	626820.79	296451.15

III. Режим использования территории объекта культурного наследия.

На территории объекта культурного наследия разрешается:

проведение работ по сохранению объекта культурного наследия;  
ведение хозяйственной деятельности, не противоречащей требованиям обеспечения сохранности объекта культурного наследия и позволяющей обеспечить его функционирование в современных условиях;  
проведение работ по благоустройству и озеленению территории;  
сохранение историко-градостроительной и природной среды объекта культурного наследия;  
обеспечение мер пожарной и экологической безопасности;  
ремонт, капитальный ремонт сетей инженерно-технического обеспечения с последующей рекультивацией нарушенных участков, не нарушающие целостность объекта культурного наследия и не создающие угрозы его повреждения, разрушения или уничтожения, при условии реализации согласованных соответствующим органом охраны объектов



культурного наследия обязательных разделов об обеспечении сохранности объектов культурного наследия;

устройство наружного освещения с учетом влияния светового потока на восприятие объекта культурного наследия.

На территории объекта культурного наследия запрещается:

строительство объектов капитального строительства и увеличение объемно-пространственных характеристик, существующих на территории объекта культурного наследия объектов капитального строительства;

проведение земляных, строительных, мелиоративных и иных работ, за исключением работ по сохранению объекта культурного наследия, сохранению историко-градостроительной или природной среды объекта культурного наследия;

устройство новых сетей инженерно-технического обеспечения (водоснабжение, канализация, отопление, газоснабжение, водоотведение, электроснабжение, связь) наземным и надземным способами;

размещение временных построек и объектов (киосков, павильонов, навесов);

устройство железобетонных ограждений и ограждений из металлических профилированных листов;

создание разрушающих вибрационных нагрузок динамическим воздействием на грунты;

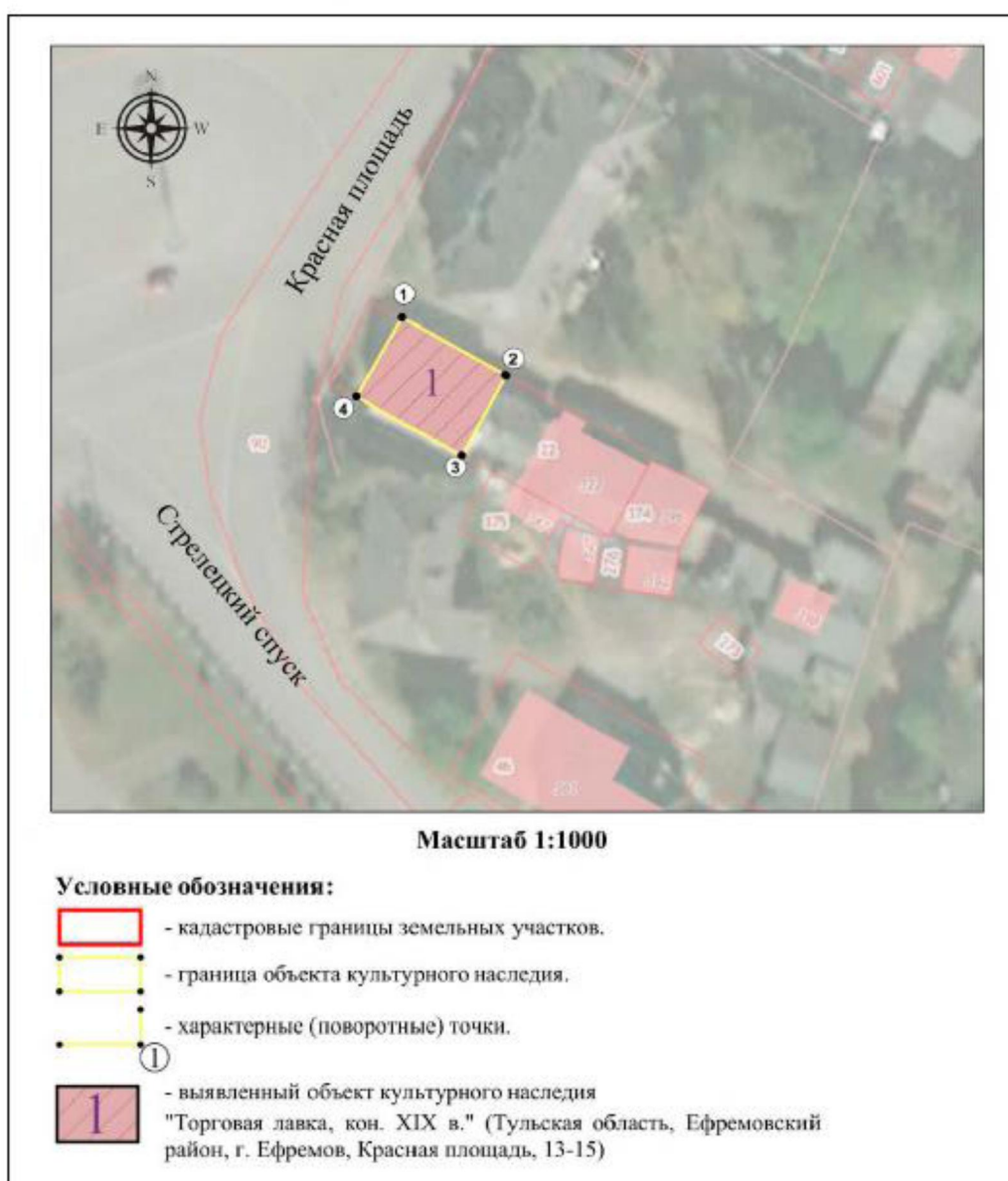
применение сайдинга, вентилируемых фасадов, пластика, и других современных строительных материалов, искажающих облик объектов, входящих в состав объекта культурного наследия и объектов капитального строительства, находящихся на его территории;

складирование бытовых отходов.

---

**Графическое описание местоположения границ территории  
выявленного объекта культурного наследия «Торговая лавка, кон. XIX  
в.», расположенного по адресу: Тульская область, Ефремовский район, г.  
Ефремов, Красная площадь, 13-15**

**Карта-схема границ территории  
выявленного объекта культурного наследия «Торговая лавка, кон. XIX  
в.» расположенного по адресу: Тульская область, Ефремовский район, г.  
Ефремов, Красная площадь, 13-15.**



**Границы территории выявленного объекта культурного наследия «Дом жилой, кон. XIX в.», расположенного по адресу: Тульская область, Ефремовский район, г. Ефремов, Красноармейская, д. 1**

**I. Текстовое описание границ территории объекта культурного наследия.**

От точки 1 до точки 2 в юг-юго-восточном направлении на протяжении 3,74 м, от точки 2 до точки 3 в юго-западном направлении на протяжении 36,78 м, от точки 3 до точки 4 в северо-западном направлении на протяжении 18,99 м, от точки 4 до точки 5 в северо-восточном направлении на протяжении 39,53 м, от точки 5 до точки 1 в юго-восточном направлении на протяжении 16,98 м.

**II. Перечень координат характерных точек границ территории объекта культурного наследия:**

Обозначение характерных точек границ	Координаты точек в системе координат МСК-71.1	
	Х	У
1	626810.407	296286.196
2	626806.743	296286.949
3	626774.517	296269.218
4	626783.579	296252.526
5	626818.411	296271.219
1	626810.407	296286.196

**III. Режим использования территории объекта культурного наследия.**

На территории объекта культурного наследия разрешается:

- проведение работ по сохранению объекта культурного наследия;
- ведение хозяйственной деятельности, не противоречащей требованиям обеспечения сохранности объекта культурного наследия и позволяющей обеспечить его функционирование в современных условиях;
- проведение работ по благоустройству и озеленению территории;
- сохранение историко-градостроительной и природной среды объекта культурного наследия;
- обеспечение мер пожарной и экологической безопасности;
- ремонт, капитальный ремонт сетей инженерно-технического обеспечения с последующей рекультивацией нарушенных участков, не нарушающие целостность объекта культурного наследия и не создающие угрозы его повреждения, разрушения или уничтожения, при условии реализации согласованных соответствующим органом охраны объектов

культурного наследия обязательных разделов об обеспечении сохранности объектов культурного наследия;

устройство наружного освещения с учетом влияния светового потока на восприятие объекта культурного наследия.

На территории объекта культурного наследия запрещается:

строительство объектов капитального строительства и увеличение объемно-пространственных характеристик, существующих на территории объекта культурного наследия объектов капитального строительства;

проведение земляных, строительных, мелиоративных и иных работ, за исключением работ по сохранению объекта культурного наследия, сохранению историко-градостроительной или природной среды объекта культурного наследия;

устройство новых сетей инженерно-технического обеспечения (водоснабжение, канализация, отопление, газоснабжение, водоотведение, электроснабжение, связь) наземным и надземным способами;

размещение временных построек и объектов (киосков, павильонов, навесов);

устройство железобетонных ограждений и ограждений из металлических профилированных листов;

создание разрушающих вибрационных нагрузок динамическим воздействием на грунты;

применение сайдинга, вентилируемых фасадов, пластика, и других современных строительных материалов, искажающих облик объектов, входящих в состав объекта культурного наследия и объектов капитального строительства, находящихся на его территории;

складирование бытовых отходов.

---

**Графическое описание местоположения границ территории  
выявленного объекта культурного наследия «Дом жилой, кон. XIX в.»,  
расположенного по адресу: Тульская область, Ефремовский район, г.  
Ефремов, Красноармейская, д. 1**

**Карта-схема границ территории  
выявленного объекта культурного наследия «Дом жилой, кон. XIX в.»,  
расположенного по адресу: Тульская область, Ефремовский район, г.  
Ефремов, Красноармейская, д. 1.**





**Границы территории выявленного объекта культурного наследия  
«Усадьба Байбаковых: дом жилой, нач. XIX в.», расположенного по  
адресу: Тульская область, Кимовский район, п. Епифань, Кимовская ул.,  
д. 8**

**I. Текстовое описание границ территории объекта культурного наследия.**

От точки 1 до точки 2 в северо-восточном направлении на протяжении 13,46 м, от точки 2 до точки 3 в юго-восточном направлении на протяжении 41,57 м, от точки 3 до точки 4 в юго-восточном направлении на протяжении 21,53 м, от точки 4 до точки 5 в северо-западном направлении на протяжении 29,15 м, от точки 5 до точки 6 в северо-восточном направлении на протяжении 9,93 м, от точки 6 до точки 1 в северо-западном направлении на протяжении 15,15 м.

**II. Перечень координат характерных точек границ территории объекта культурного наследия:**

Обозначение характерных точек границ	Координаты точек в системе координат МСК-71.1	
	X	Y
1	703964.11	324332.63
2	703975.16	324340.31
3	703953.52	324375.81
4	703934.33	324366.05
5	703947.84	324340.22
6	703956.21	324345.56
7	703964.11	324332.63

**III. Режим использования территории объекта культурного наследия.**

На территории объекта культурного наследия разрешается:

проведение работ по сохранению объекта культурного наследия;

ведение хозяйственной деятельности, не противоречащей требованиям обеспечения сохранности объекта культурного наследия и позволяющей обеспечить его функционирование в современных условиях;

проведение работ по благоустройству и озеленению территории;

сохранение историко-градостроительной и природной среды объекта культурного наследия;

обеспечение мер пожарной и экологической безопасности;

ремонт, капитальный ремонт сетей инженерно-технического обеспечения с последующей рекультивацией нарушенных участков, не нарушающие целостность объекта культурного наследия и не создающие угрозы его повреждения, разрушения или уничтожения, при условии реализации согласованных соответствующим органом охраны объектов культурного наследия обязательных разделов об обеспечении сохранности объектов культурного наследия;

устройство наружного освещения с учетом влияния светового потока на восприятие объекта культурного наследия.

На территории объекта культурного наследия запрещается:

строительство объектов капитального строительства и увеличение объемно-пространственных характеристик, существующих на территории объекта культурного наследия объектов капитального строительства;

проведение земляных, строительных, мелиоративных и иных работ, за исключением работ по сохранению объекта культурного наследия, сохранению историко-градостроительной или природной среды объекта культурного наследия;

устройство новых сетей инженерно-технического обеспечения (водоснабжение, канализация, отопление, газоснабжение, водоотведение, электроснабжение, связь) наземным и надземным способами;

размещение временных построек и объектов (киосков, павильонов, навесов);

устройство железобетонных ограждений и ограждений из металлических профилированных листов;

создание разрушающих вибрационных нагрузок динамическим воздействием на грунты;

применение сайдинга, вентилируемых фасадов, пластика, и других современных строительных материалов, искажающих облик объектов, входящих в состав объекта культурного наследия и объектов капитального строительства, находящихся на его территории;

складирование бытовых отходов.

---


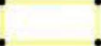


**Графическое описание местоположения границ территории  
выявленного объекта культурного наследия «Усадьба Байбаковых: дом  
жилой, нач. XIX в.», расположенного по адресу: Тульская область,  
Кимовский район, п. Епифань, Кимовская ул., д. 8**

**Карта-схема границ территории  
выявленного объекта культурного наследия  
«Усадьба Байбаковых: дом жилой, нач. XIX в.»,  
расположенного по адресу: Тульская область, Кимовский район,  
п. Епифань, Кимовская ул., д. 8.**



**Масштаб 1:1000**

**Условные обозначения:**

-  - кадастровые границы земельных участков.
-  - граница объекта культурного наследия.
-  - характерные (поворотные) точки.
-  - выявленный объект культурного наследия  
"Усадьба Байбаковых: дом жилой, нач. XX в." (Тульская область, Кимовский район, п. Епифань, Кимовская ул., д. 8)

**Границы территории выявленного объекта культурного наследия «Дом  
мещан Соболевых, 3-я четв. XIX в.», расположенного по адресу:  
Тульская область, Кимовский район, п. Епифань, Кимовская ул., д. 8а**

**I. Текстовое описание границ территории объекта культурного наследия.**

От точки 1 до точки 2 в юго-восточном направлении на протяжении 21,61 м, от точки 2 до точки 3 в северо-восточном направлении на протяжении 11,26 м, от точки 3 до точки 4 в северо-западном направлении на протяжении 19,98 м, от точки 4 до точки 5 в юго-западном направлении на протяжении 12,73 м.

**II. Перечень координат характерных точек границ территории объекта культурного наследия:**

Обозначение характерных точек границ	Координаты точек в системе координат МСК-71.1	
	Х	У
1	703975.54	324342.16
2	703964.03	324360.45
3	703973.29	324366.84
4	703985.02	324350.67
1	703975.54	324342.16

**III. Режим использования территории объекта культурного наследия.**

На территории объекта культурного наследия разрешается:

проведение работ по сохранению объекта культурного наследия;

ведение хозяйственной деятельности, не противоречащей требованиям обеспечения сохранности объекта культурного наследия и позволяющей обеспечить его функционирование в современных условиях;

проведение работ по благоустройству и озеленению территории;

сохранение историко-градостроительной и природной среды объекта культурного наследия;

обеспечение мер пожарной и экологической безопасности;

ремонт, капитальный ремонт сетей инженерно-технического обеспечения с последующей рекультивацией нарушенных участков, не нарушающие целостность объекта культурного наследия и не создающие угрозы его повреждения, разрушения или уничтожения, при условии реализации согласованных соответствующим органом охраны объектов культурного наследия обязательных разделов об обеспечении сохранности объектов культурного наследия;

устройство наружного освещения с учетом влияния светового потока на восприятие объекта культурного наследия.

На территории объекта культурного наследия запрещается:

строительство объектов капитального строительства и увеличение объемно-пространственных характеристик, существующих на территории объекта культурного наследия объектов капитального строительства;

проведение земляных, строительных, мелиоративных и иных работ, за исключением работ по сохранению объекта культурного наследия, сохранению историко-градостроительной или природной среды объекта культурного наследия;

устройство новых сетей инженерно-технического обеспечения (водоснабжение, канализация, отопление, газоснабжение, водоотведение, электроснабжение, связь) наземным и надземным способами;

размещение временных построек и объектов (киосков, павильонов, навесов);

устройство железобетонных ограждений и ограждений из металлических профилированных листов;

создание разрушающих вибрационных нагрузок динамическим воздействием на грунты;

применение сайдинга, вентилируемых фасадов, пластика, и других современных строительных материалов, искажающих облик объектов, входящих в состав объекта культурного наследия и объектов капитального строительства, находящихся на его территории;

складирование бытовых отходов.

---







**Графическое описание местоположения границ территории  
выявленного объекта культурного наследия «Дом мещан Соболевых, 3-я  
четв. XIX в.», расположенного по адресу: Тульская область, Кимовский  
район, п. Епифань, Кимовская ул., д. 8а**

**Карта-схема границ территории  
выявленного объекта культурного наследия  
«Дом мещан Соболевых, 3-я четв. XIX в.»  
расположенного по адресу: Тульская область, Кимовский район,  
п. Епифань, Кимовская ул., д. 8а.**



**Масштаб 1:1000**

**Условные обозначения:**

-  - кадастровые границы земельных участков.
-  - граница объекта культурного наследия.
-  - характерные (поворотные) точки.
-  - выявленный объект культурного наследия  
"Дом мещан Соболевых, 3-я четв. XIX в." (Тульская область, Кимовский район, п. Епифань, Кимовская ул., д. 8а).

**Границы территории выявленного объекта культурного наследия «Дом жилой, кон. XIX в.», расположенного по адресу: Тульская область, Кимовский район, п. Епифань, ул. Кимовская/ ул. Революции, 9/2**

**I. Текстовое описание границ территории объекта культурного наследия.**

От точки 1 до точки 2 в южном направлении на протяжении 10,69 м, от точки 2 до точки 3 в западном направлении на протяжении 13,60 м, от точки 3 до точки 4 в северном направлении на протяжении 10,55 м, от точки 4 до точки 1 в восточном направлении на протяжении 13,48 м.

**II. Перечень координат характерных точек границ территории объекта культурного наследия:**

Обозначение характерных точек границ	Координаты точек в системе координат МСК-71.1	
	Х	У
1	704016.561	324342.682
2	704006.067	324343.732
3	704007.430	324357.268
4	704018.054	324356.084
1	704016.561	324342.682

**III. Режим использования территории объекта культурного наследия.**

На территории объекта культурного наследия разрешается:

проведение работ по сохранению объекта культурного наследия;

ведение хозяйственной деятельности, не противоречащей требованиям обеспечения сохранности объекта культурного наследия и позволяющей обеспечить его функционирование в современных условиях;

проведение работ по благоустройству и озеленению территории;

сохранение историко-градостроительной и природной среды объекта культурного наследия;

обеспечение мер пожарной и экологической безопасности;

ремонт, капитальный ремонт сетей инженерно-технического обеспечения с последующей рекультивацией нарушенных участков, не нарушающие целостность объекта культурного наследия и не создающие угрозы его повреждения, разрушения или уничтожения, при условии реализации согласованных соответствующим органом охраны объектов культурного наследия обязательных разделов об обеспечении сохранности объектов культурного наследия;

устройство наружного освещения с учетом влияния светового потока на восприятие объекта культурного наследия.

На территории объекта культурного наследия запрещается:

строительство объектов капитального строительства и увеличение объемно-пространственных характеристик, существующих на территории объекта культурного наследия объектов капитального строительства;

проведение земляных, строительных, мелиоративных и иных работ, за исключением работ по сохранению объекта культурного наследия, сохранению историко-градостроительной или природной среды объекта культурного наследия;

устройство новых сетей инженерно-технического обеспечения (водоснабжение, канализация, отопление, газоснабжение, водоотведение, электроснабжение, связь) наземным и надземным способами;

размещение временных построек и объектов (киосков, павильонов, навесов);

устройство железобетонных ограждений и ограждений из металлических профилированных листов;

создание разрушающих вибрационных нагрузок динамическим воздействием на грунты;

применение сайдинга, вентилируемых фасадов, пластика, и других современных строительных материалов, искажающих облик объектов, входящих в состав объекта культурного наследия и объектов капитального строительства, находящихся на его территории;

складирование бытовых отходов.

---

**Графическое описание местоположения границ территории  
выявленного объекта культурного наследия «Дом жилой, кон. XIX в.»,  
расположенного по адресу: Тульская область, Кимовский район, п.  
Епифань, ул. Кимовская/ ул. Революции, 9/2**

**Карта-схема границ территории  
выявленного объекта культурного наследия «Дом жилой, кон. XIX в.»  
расположенного по адресу: Тульская область, Кимовский район,  
п. Епифань, ул. Кимовская, / ул. Революции, 9/2.**





**Границы территории выявленного объекта культурного наследия «Дом  
Боровкова, 1-я пол. XIX в.», расположенного по адресу: Тульская  
область, Кимовский район, п. Епифань, Красная площадь, 11/ Свободы  
ул., д. 1**

**I. Текстовое описание границ территории объекта культурного наследия.**

От точки 1 до точки 2 в восточном направлении на протяжении 15,20 м, от точки 2 до точки 3 в восточном направлении на протяжении 11,67 м, от точки 3 до точки 4 в южном направлении на протяжении 38,72 м, от точки 4 до точки 5 в западном направлении на протяжении 12,80 м, от точки 5 до точки 6 в западном направлении на протяжении 7,35 м, от точки 6 до точки 7 в западном направлении на протяжении 19,70 м, от точки 7 до точки 1 в северо-северо-восточном направлении на протяжении 36,43 м.

**II. Перечень координат характерных точек границ территории объекта культурного наследия:**

Обозначение характерных точек границ	Координаты точек в системе координат МСК-71.1	
	X	Y
1	703705.84	324087.68
2	703707.28	324102.81
3	703707.64	324114.49
4	703668.97	324116.44
5	703669.73	324103.66
6	703670.41	324096.34
7	703671.12	324076.65
1	703705.84	324087.68

**III. Режим использования территории объекта культурного наследия.**

На территории объекта культурного наследия разрешается:

- проведение работ по сохранению объекта культурного наследия;
- ведение хозяйственной деятельности, не противоречащей требованиям обеспечения сохранности объекта культурного наследия и позволяющей обеспечить его функционирование в современных условиях;
- проведение работ по благоустройству и озеленению территории;
- сохранение историко-градостроительной и природной среды объекта культурного наследия;
- обеспечение мер пожарной и экологической безопасности;



ремонт, капитальный ремонт сетей инженерно-технического обеспечения с последующей рекультивацией нарушенных участков, не нарушающие целостность объекта культурного наследия и не создающие угрозы его повреждения, разрушения или уничтожения, при условии реализации согласованных соответствующим органом охраны объектов культурного наследия обязательных разделов об обеспечении сохранности объектов культурного наследия;

устройство наружного освещения с учетом влияния светового потока на восприятие объекта культурного наследия.

На территории объекта культурного наследия запрещается:

строительство объектов капитального строительства;

проведение земляных, строительных, мелиоративных и иных работ, за исключением работ по сохранению объекта культурного наследия, сохранению историко-градостроительной или природной среды объекта культурного наследия;

устройство новых сетей инженерно-технического обеспечения (водоснабжение, канализация, отопление, газоснабжение, водоотведение, электроснабжение, связь) наземным и надземным способами;

размещение временных построек и объектов (киосков, павильонов, навесов);

устройство железобетонных ограждений и ограждений из металлических профилированных листов;

создание разрушающих вибрационных нагрузок динамическим воздействием на грунты;

применение сайдинга, вентилируемых фасадов, пластика, и других современных строительных материалов, искажающих облик объектов, входящих в состав объекта культурного наследия и объектов капитального строительства, находящихся на его территории;

складирование бытовых отходов.

---

**Графическое описание местоположения границ территории  
выявленного объекта культурного наследия «Дом Боровкова, 1-я пол.  
XIX в.», расположенного по адресу: Тульская область, Кимовский район,  
п. Епифань, Красная площадь, 11/ Свободы ул., д. 1**

**Карта-Схема границ территории  
выявленного объекта культурного наследия  
«Дом Боровкова, 1-я пол. XIX в.», расположенного по адресу: Тульская  
область, Кимовский район, п. Епифань, Красная площадь, 11/ Свободы  
ул., д. 1.**



**Границы территории выявленного объекта культурного наследия  
«Лавка, 2-я пол. XVIII в. (винный и соляной магазин)», расположенного  
по адресу: Тульская область, Кимовский район, п. Епифань, Красная  
площадь, 13**

**I. Текстовое описание границ территории объекта культурного наследия.**

От точки 1 до точки 2 в юго-юго-западном направлении на протяжении 15,38 м, от точки 2 до точки 3 в северо-западном направлении на протяжении 7,85 м, от точки 3 до точки 4 северо-восточном направлении на протяжении 12,63 м, от точки 4 до точки 5 в северо-северо-восточном направлении на протяжении 2,59 м, от точки 5 до точки 1 в юго-восточном направлении на протяжении 8,06 м.

**II. Перечень координат характерных точек границ территории объекта культурного наследия:**

Обозначение характерных точек границ	Координаты точек в системе координат МСК-71.1	
	X	Y
1	703729.60	324080.07
2	703715.53	324073.85
3	703718.91	324066.76
4	703730.54	324071.68
5	703732.91	324072.72
1	703729.60	324080.07

**III. Режим использования территории объекта культурного наследия.**

На территории объекта культурного наследия разрешается:

проведение работ по сохранению объекта культурного наследия;

ведение хозяйственной деятельности, не противоречащей требованиям обеспечения сохранности объекта культурного наследия и позволяющей обеспечить его функционирование в современных условиях;

проведение работ по благоустройству и озеленению территории;

сохранение историко-градостроительной и природной среды объекта культурного наследия;

1 обеспечение мер пожарной и экологической безопасности;

2 ремонт, капитальный ремонт сетей инженерно-технического обеспечения с последующей рекультивацией нарушенных участков, не нарушающие целостность объекта культурного наследия и не создающие

угрозы его повреждения, разрушения или уничтожения, при условии реализации согласованных соответствующим органом охраны объектов культурного наследия обязательных разделов об обеспечении сохранности объектов культурного наследия;

3 устройство наружного освещения с учетом влияния светового потока на восприятие объекта культурного наследия.

На территории объекта культурного наследия запрещается:  
строительство объектов капитального строительства;

проведение земляных, строительных, мелиоративных и иных работ, за исключением работ по сохранению объекта культурного наследия, сохранению историко-градостроительной или природной среды объекта культурного наследия;

устройство новых сетей инженерно-технического обеспечения (водоснабжение, канализация, отопление, газоснабжение, водоотведение, электроснабжение, связь) наземным и надземным способами;

размещение временных построек и объектов (киосков, павильонов, навесов);

устройство железобетонных ограждений и ограждений из металлических профилированных листов;

создание разрушающих вибрационных нагрузок динамическим воздействием на грунты;

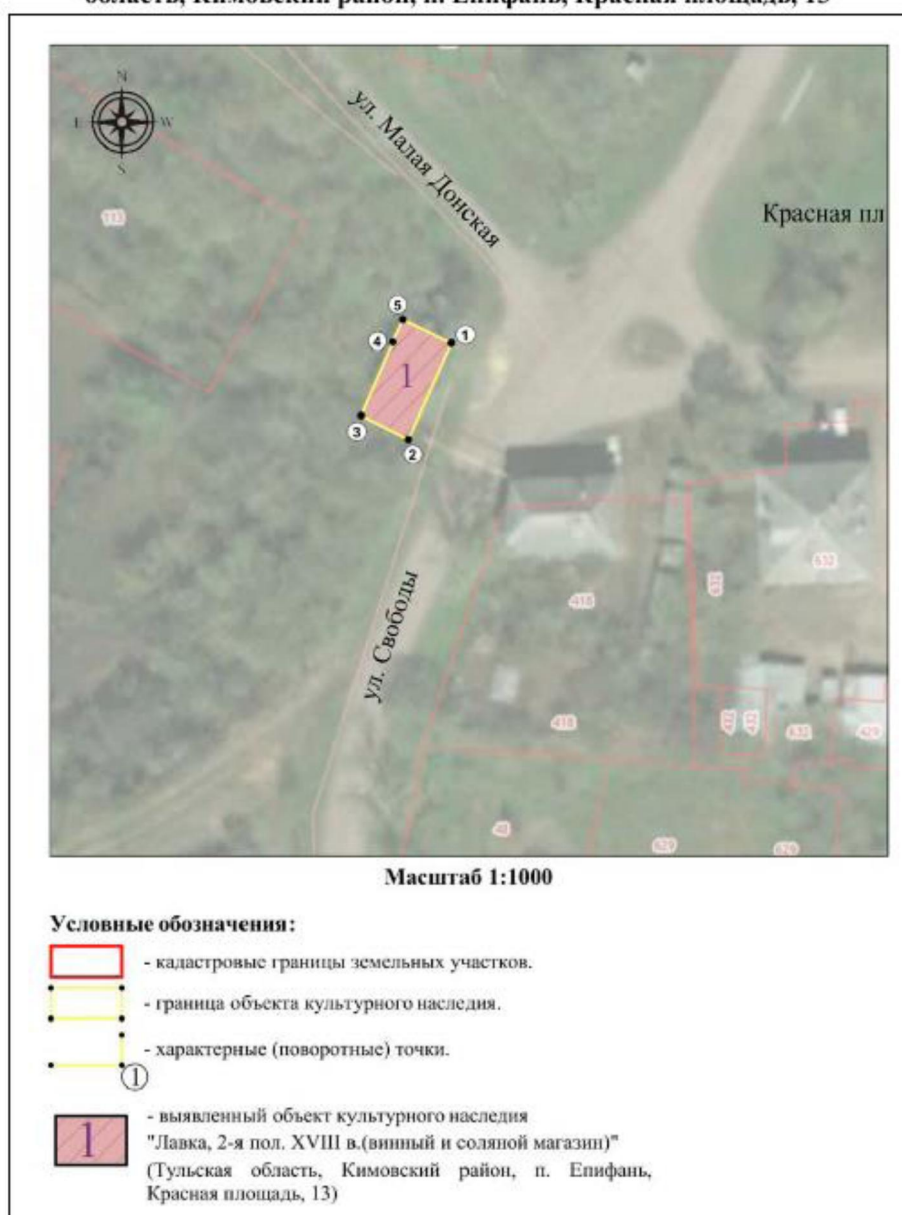
применение сайдинга, вентилируемых фасадов, пластика, и других современных строительных материалов, искажающих облик объектов, входящих в состав объекта культурного наследия и объектов капитального строительства, находящихся на его территории;

складирование бытовых отходов.

---

**Графическое описание местоположения границ территории  
выявленного объекта культурного наследия «Лавка, 2-я пол. XVIII в.  
(винный и соляной магазин)», расположенного по адресу: Тульская  
область, Кимовский район, п. Епифань, Красная площадь, 13**

**Карта-схема границ территории  
выявленного объекта культурного наследия «Лавка, 2-я пол. XVIII в.  
(винный и соляной магазин) », расположенного по адресу: Тульская  
область, Кимовский район, п. Епифань, Красная площадь, 13**





**Границы территории выявленного объекта культурного наследия  
«Здание земских учреждений, сер. XIX в.», расположенного по адресу:  
Тульская область, Кимовский район, п. Епифань, Красная площадь, 15а**

**I. Текстовое описание границ территории объекта культурного наследия.**

От точки 1 до точки 2 в южном направлении на протяжении 42,43 м, от точки 2 до точки 3 в западном направлении на протяжении 53,68 м, от точки 3 до точки 4 в западном направлении на протяжении 14,06 м, от точки 4 до точки 5 в северном направлении на протяжении 23,23 м, от точки 5 до точки 6 в северном направлении на протяжении 21,18 м, от точки 6 до точки 1 в восточном направлении на протяжении 69,58 м.

**II. Перечень координат характерных точек границ территории объекта культурного наследия:**

Обозначение характерных точек границ	Координаты точек в системе координат МСК-71.1	
	X	Y
1	703961.00	324120.86
2	703918.65	324123.52
3	703913.85	324070.06
4	703912.81	324056.04
5	703935.91	324053.61
6	703956.97	324051.40
1	703961.00	324120.86

**III. Режим использования территории объекта культурного наследия.**

На территории объекта культурного наследия разрешается:

проведение работ по сохранению объекта культурного наследия;

ведение хозяйственной деятельности, не противоречащей требованиям обеспечения сохранности объекта культурного наследия и позволяющей обеспечить его функционирование в современных условиях;

проведение работ по благоустройству и озеленению территории;

сохранение историко-градостроительной и природной среды объекта культурного наследия;

обеспечение мер пожарной и экологической безопасности;

ремонт, капитальный ремонт сетей инженерно-технического обеспечения с последующей рекультивацией нарушенных участков, не нарушающие целостность объекта культурного наследия и не создающие

угрозы его повреждения, разрушения или уничтожения, при условии реализации согласованных соответствующим органом охраны объектов культурного наследия обязательных разделов об обеспечении сохранности объектов культурного наследия;

устройство наружного освещения с учетом влияния светового потока на восприятие объекта культурного наследия.

На территории объекта культурного наследия запрещается:

строительство объектов капитального строительства;

проведение земляных, строительных, мелиоративных и иных работ, за исключением работ по сохранению объекта культурного наследия, сохранению историко-градостроительной или природной среды объекта культурного наследия;

устройство новых сетей инженерно-технического обеспечения (водоснабжение, канализация, отопление, газоснабжение, водоотведение, электроснабжение, связь) наземным и надземным способами;

размещение временных построек и объектов (киосков, павильонов, навесов);

устройство железобетонных ограждений и ограждений из металлических профилированных листов;

создание разрушающих вибрационных нагрузок динамическим воздействием на грунты;

применение сайдинга, вентилируемых фасадов, пластика, и других современных строительных материалов, искажающих облик объектов, входящих в состав объекта культурного наследия и объектов капитального строительства, находящихся на его территории;

складирование бытовых отходов.

---

**Графическое описание местоположения границ территории  
выявленного объекта культурного наследия «Здание земских  
учреждений, сер. XIX в.», расположенного по адресу: Тульская область,  
Кимовский район, п. Епифань, Красная площадь, 15а**

**Карта-схема границ территории  
выявленного объекта культурного наследия  
«Здание земских учреждений, сер. XIX в.»  
расположенного по адресу: Тульская область, Кимовский район,  
п. Епифань, Красная площадь, 15а.**



**Границы территории выявленного объекта культурного наследия  
«Полицейское управление, сер. XIX в.», расположенного по адресу:  
Тульская область, Кимовский район, п. Епифань, Красная площадь/  
Кимовская ул., д. 21/1**

**I. Текстовое описание границ территории объекта культурного наследия.**

От точки 1 до точки 2 в юго-западном направлении на протяжении 26,70 м, от точки 2 до точки 3 в северо-западном направлении на протяжении 9,46 м, от точки 3 до точки 4 в юго-западном направлении на протяжении 5,05 м, от точки 4 до точки 5 в северо-западном направлении на протяжении 15,88 м, от точки 5 до точки 6 в северо-восточном направлении на протяжении 31,78 м, от точки 6 до точки 1 в юго-восточном направлении на протяжении 25,16 м.

**II. Перечень координат характерных точек границ территории объекта культурного наследия:**

Обозначение характерных точек границ	Координаты точек в системе координат МСК-71.1	
	X	Y
1	703931.25	324285.71
2	703909.77	324269.84
3	703915.40	324262.25
4	703911.27	324259.34
5	703920.69	324246.56
6	703946.22	324265.49
1	703931.25	324285.71

**III. Режим использования территории объекта культурного наследия.**

На территории объекта культурного наследия разрешается:

проведение работ по сохранению объекта культурного наследия;

ведение хозяйственной деятельности, не противоречащей требованиям обеспечения сохранности объекта культурного наследия и позволяющей обеспечить его функционирование в современных условиях;

проведение работ по благоустройству и озеленению территории;

сохранение историко-градостроительной и природной среды объекта культурного наследия;

обеспечение мер пожарной и экологической безопасности;

ремонт, капитальный ремонт сетей инженерно-технического обеспечения с последующей рекультивацией нарушенных участков, не

нарушающие целостность объекта культурного наследия и не создающие угрозы его повреждения, разрушения или уничтожения, при условии реализации согласованных соответствующим органом охраны объектов культурного наследия обязательных разделов об обеспечении сохранности объектов культурного наследия;

устройство наружного освещения с учетом влияния светового потока на восприятие объекта культурного наследия.

На территории объекта культурного наследия запрещается:

строительство объектов капитального строительства и увеличение объемно-пространственных характеристик, существующих на территории объекта культурного наследия объектов капитального строительства;

проведение земляных, строительных, мелиоративных и иных работ, за исключением работ по сохранению объекта культурного наследия, сохранению историко-градостроительной или природной среды объекта культурного наследия;

устройство новых сетей инженерно-технического обеспечения (водоснабжение, канализация, отопление, газоснабжение, водоотведение, электроснабжение, связь) наземным и надземным способами;

размещение временных построек и объектов (киосков, павильонов, навесов);

устройство железобетонных ограждений и ограждений из металлических профилированных листов;

создание разрушающих вибрационных нагрузок динамическим воздействием на грунты;

применение сайдинга, вентилируемых фасадов, пластика, и других современных строительных материалов, искажающих облик объектов, входящих в состав объекта культурного наследия и объектов капитального строительства, находящихся на его территории;

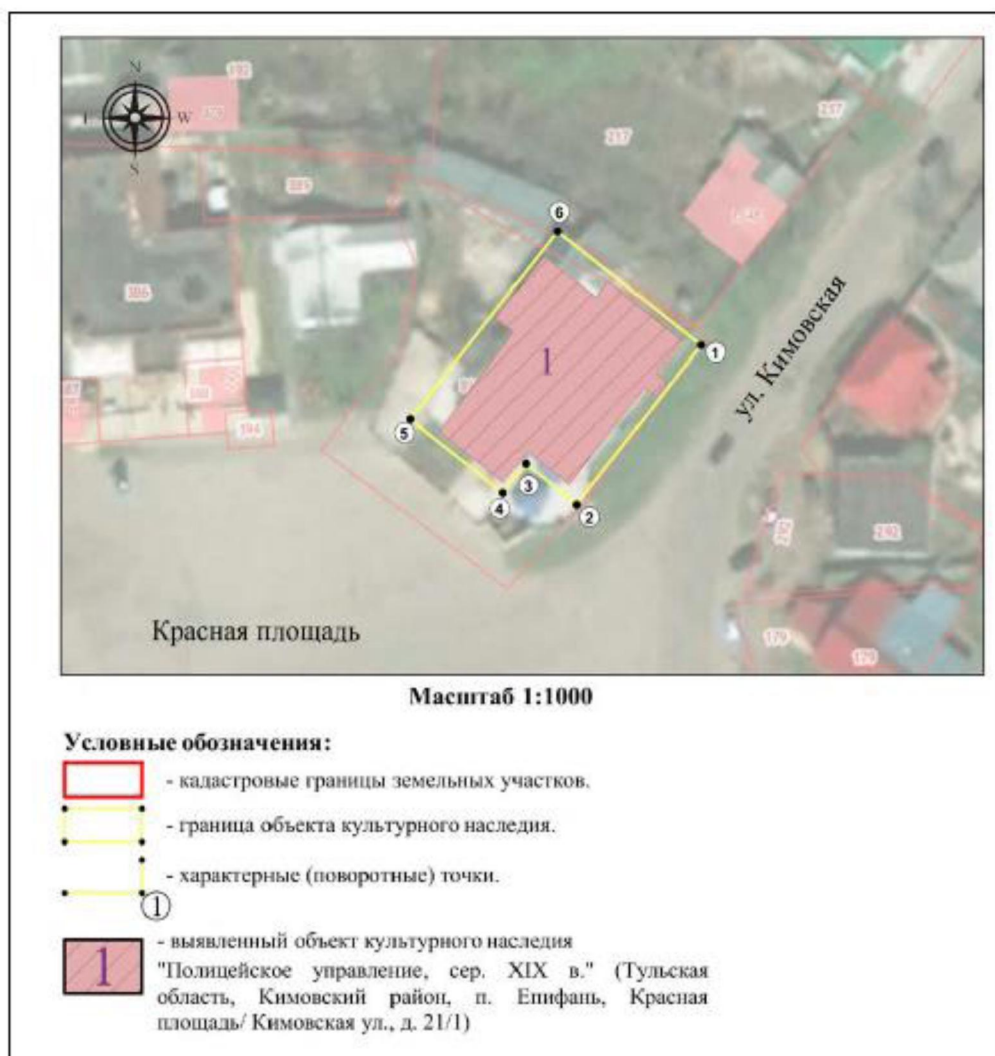
складирование бытовых отходов.

---



**Графическое описание местоположения границ территории  
выявленного объекта культурного наследия «Полицейское управление,  
сер. XIX в.», расположенного по адресу: Тульская область, Кимовский  
район, п. Епифань, Красная площадь/ Кимовская ул., д. 21/1**

**Карта-схема границ территории  
выявленного объекта культурного наследия «Полицейское управление,  
сер. XIX в.» расположенного по адресу: Тульская область, Кимовский  
район, п. Епифань, Красная площадь/ Кимовская ул., д. 21/1.**



**Границы территории выявленного объекта культурного наследия  
«Училище женское приходское, сер. XIX в.», расположенного по адресу:  
Тульская область, Кимовский район, п. Епифань, Новослободская ул.,  
д. 1**

**I. Текстовое описание границ территории объекта культурного наследия.**

От точки 1 до точки 2 в юго-западном направлении на протяжении 34,21 м, от точки 2 до точки 3 в юго-западном направлении на протяжении 13,74 м, от точки 3 до точки 4 в западно-юго-западном направлении на протяжении 4,40 м, от точки 4 до точки 5 в юго-западном направлении на протяжении 31,60 м, от точки 5 до точки 6 в южном направлении на протяжении 0,46 м, от точки 6 до точки 7 в юго-западном направлении на протяжении 1,74 м, от точки 7 до точки 8 в юго-западном направлении на протяжении 18,68 м, от точки 8 до точки 9 в северо-западном направлении на протяжении 20,85 м, от точки 9 до точки 10 в северо-западном направлении на протяжении 35,31 м, от точки 10 до точки 11 в северо-восточном направлении на протяжении 3,59 м, от точки 11 до точки 12 в северо-восточном направлении на протяжении 37,05 м, от точки 12 до точки 13 в северо-восточном направлении на протяжении 15,07 м, от точки 13 до точки 14 в северо-восточном направлении на протяжении 30,97 м, от точки 14 до точки 15 в северо-восточном направлении на протяжении 5,18 м, от точки 15 до точки 16 в восток-юго-восточном направлении на протяжении 20,26 м, от точки 16 до точки 17 в юго-восточном направлении на протяжении 13,43 м, от точки 17 до точки 18 в юго-восточном направлении на протяжении 2,11 м, от точки 18 до точки 19 в юго-восточном направлении на протяжении 9,59 м, от точки 19 до точки 1 в юго-восточном направлении на протяжении 3,20 м.

**II. Перечень координат характерных точек границ территории объекта культурного наследия:**

Обозначение характерных точек границ	Координаты точек в системе координат МСК-71.1	
	X	Y
1	703732.00	324459.82
2	703709.90	324433.71
3	703700.60	324423.60
4	703698.36	324419.81

5	703675.79	324397.70
6	703675.33	324397.65
7	703673.84	324396.75
8	703660.29	324383.89
9	703674.43	324368.57
10	703699.15	324343.36
11	703701.59	324346.00
12	703723.11	324376.16
13	703731.86	324388.43
14	703749.65	324413.78
15	703753.58	324417.16
16	703747.79	324436.58
17	703741.81	324448.61
18	703740.44	324450.22
19	703734.25	324457.55
1	703732.00	324459.82

### III. Режим использования территории объекта культурного наследия.

На территории объекта культурного наследия разрешается:

проведение работ по сохранению объекта культурного наследия;

ведение хозяйственной деятельности, не противоречащей требованиям обеспечения сохранности объекта культурного наследия и позволяющей обеспечить его функционирование в современных условиях;

проведение работ по благоустройству и озеленению территории;

сохранение историко-градостроительной и природной среды объекта культурного наследия;

обеспечение мер пожарной и экологической безопасности;

ремонт, капитальный ремонт сетей инженерно-технического обеспечения с последующей рекультивацией нарушенных участков, не нарушающие целостность объекта культурного наследия и не создающие угрозы его повреждения, разрушения или уничтожения, при условии реализации согласованных соответствующим органом охраны объектов культурного наследия обязательных разделов об обеспечении сохранности объектов культурного наследия;

устройство наружного освещения с учетом влияния светового потока на восприятие объекта культурного наследия.

На территории объекта культурного наследия запрещается:

строительство объектов капитального строительства и увеличение объемно-пространственных характеристик, существующих на территории объекта культурного наследия объектов капитального строительства;

проведение земляных, строительных, мелиоративных и иных работ, за исключением работ по сохранению объекта культурного наследия, сохранению историко-градостроительной или природной среды объекта культурного наследия;

устройство новых сетей инженерно-технического обеспечения (водоснабжение, канализация, отопление, газоснабжение, водоотведение, электроснабжение, связь) наземным и надземным способами;

размещение временных построек и объектов (киосков, павильонов, навесов);

устройство железобетонных ограждений и ограждений из металлических профилированных листов;

создание разрушающих вибрационных нагрузок динамическим воздействием на грунты;

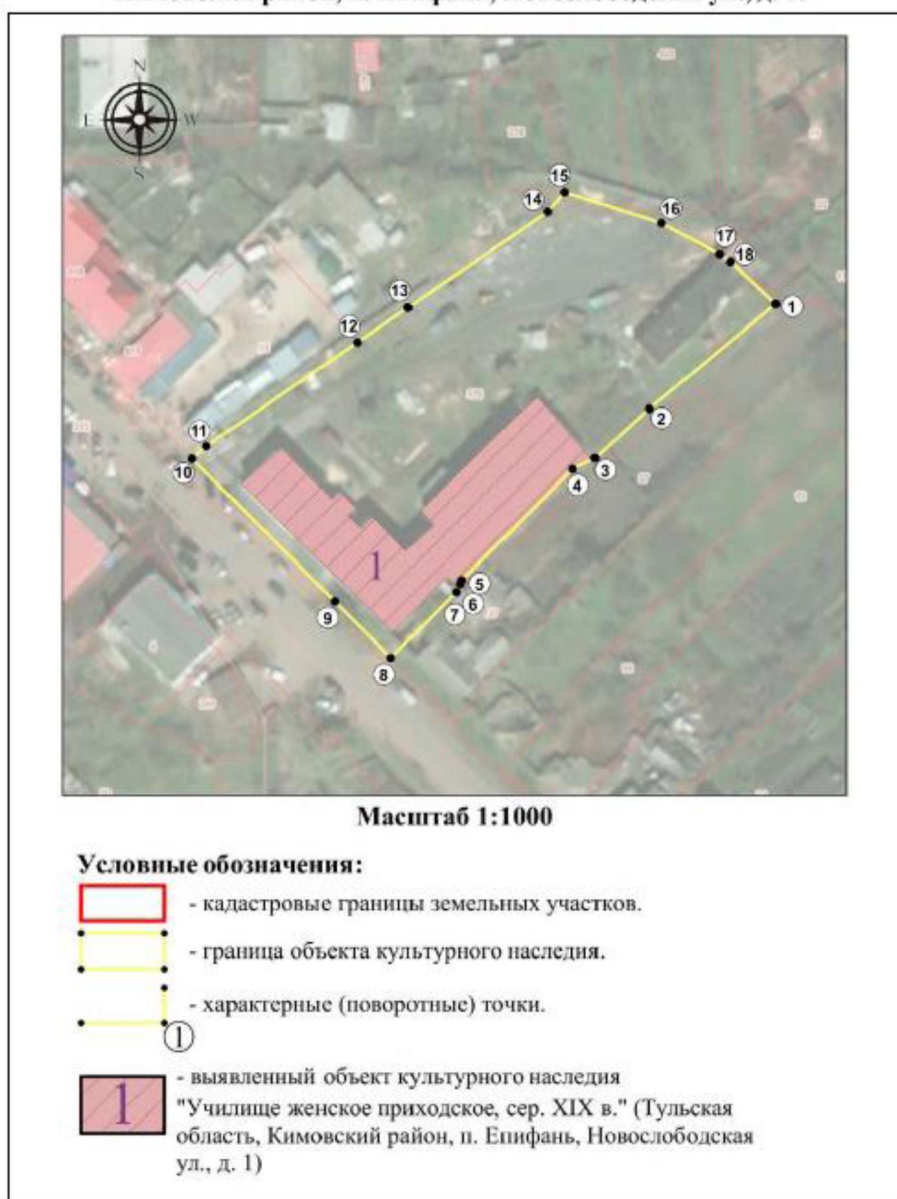
применение сайдинга, вентилируемых фасадов, пластика, и других современных строительных материалов, искажающих облик объектов, входящих в состав объекта культурного наследия и объектов капитального строительства, находящихся на его территории;

складирование бытовых отходов.

---

**Графическое описание местоположения границ территории  
выявленного объекта культурного наследия «Училище женское  
приходское, сер. XIX в.», расположенного по адресу: Тульская область,  
Кимовский район, п. Епифань, Новослободская ул., д. 1**

**Карта-схема границ территории  
выявленного объекта культурного наследия «Училище женское  
приходское, сер. XIX в.», расположенного по адресу: Тульская область,  
Кимовский район, п. Епифань, Новослободская ул., д. 1.**





**Границы территории выявленного объекта культурного наследия  
«Усадьба городская: жилой дом, кон. XIX в.; флигель, кон. XIX в.»,  
расположенного по адресу: Тульская область, Одоевский район, п.  
Одоев, ул. Карла Маркса, д. 40, лит. А, А1**

**I. Текстовое описание границ территории объекта культурного наследия.**

От точки 1 до точки 2 в восток-юго-восточном направлении на протяжении 20,41 м, от точки 2 до точки 3 в южном направлении на протяжении 9,61 м, от точки 3 до точки 4 в южном направлении на протяжении 9,61 м, от точки 4 до точки 5 в западном направлении на протяжении 7,45 м, от точки 5 до точки 6 в запад-северо-западном направлении на протяжении 16,49 м, от точки 6 до точки 7 в север-северо-восточном направлении на протяжении 8,11 м, от точки 7 до точки 1 в север-северо-восточном направлении на протяжении 9,73 м.

**II. Перечень координат характерных точек границ территории объекта культурного наследия:**

<b>Обозначение характерных точек границ</b>	<b>Координаты точек в системе координат МСК-71.1</b>	
	<b>Х</b>	<b>У</b>
1	715888.94	201524.89
2	715884.91	201544.9
3	715875.38	201546.12
4	715867.99	201547.06
5	715868.34	201537.69
6	715871.43	201521.49
7	715879.39	201523.03
1	715888.94	201524.89

**III. Режим использования территории объекта культурного наследия.**

На территории объекта культурного наследия разрешается:

проведение работ по сохранению объекта культурного наследия;

ведение хозяйственной деятельности, не противоречащей требованиям обеспечения сохранности объекта культурного наследия и позволяющей обеспечить его функционирование в современных условиях;

проведение работ по благоустройству и озеленению территории;

сохранение историко-градостроительной и природной среды объекта культурного наследия;

обеспечение мер пожарной и экологической безопасности;  
ремонт, капитальный ремонт сетей инженерно-технического обеспечения с последующей рекультивацией нарушенных участков, не нарушающие целостность объекта культурного наследия и не создающие угрозы его повреждения, разрушения или уничтожения, при условии реализации согласованных соответствующим органом охраны объектов культурного наследия обязательных разделов об обеспечении сохранности объектов культурного наследия;

устройство наружного освещения с учетом влияния светового потока на восприятие объекта культурного наследия.

На территории объекта культурного наследия запрещается:

строительство объектов капитального строительства и увеличение объемно-пространственных характеристик, существующих на территории объекта культурного наследия объектов капитального строительства;

проведение земляных, строительных, мелиоративных и иных работ, за исключением работ по сохранению объекта культурного наследия, сохранению историко-градостроительной или природной среды объекта культурного наследия;

устройство новых сетей инженерно-технического обеспечения (водоснабжение, канализация, отопление, газоснабжение, водоотведение, электроснабжение, связь) наземным и надземным способами;

размещение временных построек и объектов (киосков, павильонов, навесов);

устройство железобетонных ограждений и ограждений из металлических профилированных листов;

создание разрушающих вибрационных нагрузок динамическим воздействием на грунты;

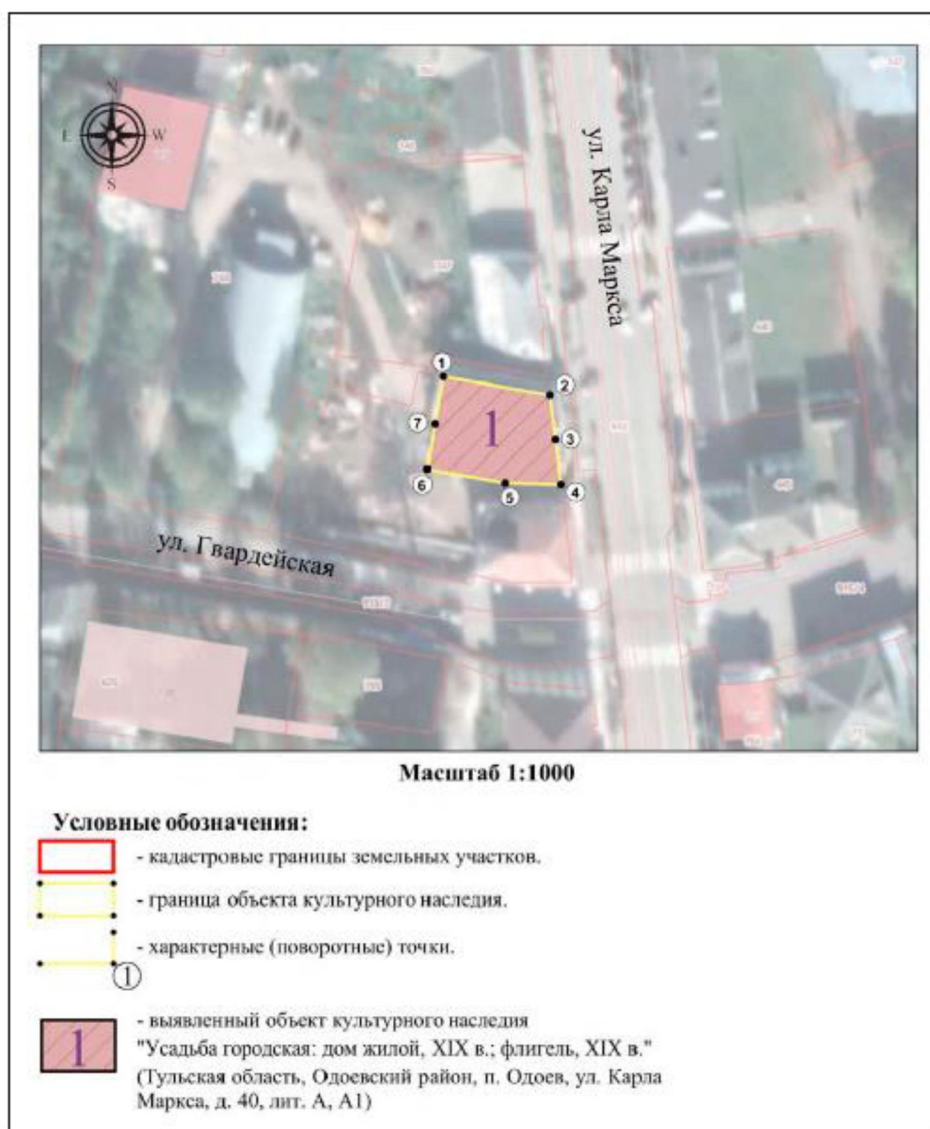
применение сайдинга, вентилируемых фасадов, пластика, и других современных строительных материалов, искажающих облик объектов, входящих в состав объекта культурного наследия и объектов капитального строительства, находящихся на его территории;

складирование бытовых отходов.

---

**Графическое описание местоположения границ территории  
выявленного объекта культурного наследия «Усадьба городская: жилой  
дом, кон. XIX в.; флигель, кон. XIX в.», расположенного по адресу:  
Тульская область, Одоевский район, п. Одоев, ул. Карла Маркса, д. 40,  
лит. А, А1**

**Карта-схема границ территории  
выявленного объекта культурного наследия «Усадьба городская:  
жилой дом, кон. XIX в.; флигель, кон. XIX в.»,  
расположенного по адресу: Тульская область, Одоевский район,  
п. Одоев, ул. Карла Маркса, д. 40, лит. А, А1.**



**Границы территории выявленного объекта культурного наследия «Дом жилой, кон. XVIII – нач. XIX вв.», расположенного по адресу: Тульская область, Одоевский район, п. Одоев, ул. Карла Маркса, д. 42, лит. А**

**I. Текстовое описание границ территории объекта культурного наследия.**

От точки 1 до точки 2 в восток-юго-восточном направлении на протяжении 36,41 м, от точки 2 до точки 3 в восточном направлении на протяжении 9,60 м, от точки 3 до точки 4 в южном направлении на протяжении 18,20 м, от точки 4 до точки 5 в запад-северо-западном направлении на протяжении 52,71 м, от точки 5 до точки 1 в север-северо-восточном направлении на протяжении 16,78 м.

**II. Перечень координат характерных точек границ территории объекта культурного наследия:**

Обозначение характерных точек границ	Координаты точек в системе координат МСК-71.1	
	X	Y
1	715875.02	201501.69
2	715868.29	201537.47
3	715867.99	201547.06
4	715849.87	201548.77
5	715858.95	201496.85
1	715875.02	201501.69

**III. Режим использования территории объекта культурного наследия.**

На территории объекта культурного наследия разрешается:

проведение работ по сохранению объекта культурного наследия;

ведение хозяйственной деятельности, не противоречащей требованиям обеспечения сохранности объекта культурного наследия и позволяющей обеспечить его функционирование в современных условиях;

проведение работ по благоустройству и озеленению территории;

сохранение историко-градостроительной и природной среды объекта культурного наследия;

обеспечение мер пожарной и экологической безопасности;

ремонт, капитальный ремонт сетей инженерно-технического обеспечения с последующей рекультивацией нарушенных участков, не нарушающие целостность объекта культурного наследия и не создающие угрозы его повреждения, разрушения или уничтожения, при условии

реализации согласованных соответствующим органом охраны объектов культурного наследия обязательных разделов об обеспечении сохранности объектов культурного наследия;

устройство наружного освещения с учетом влияния светового потока на восприятие объекта культурного наследия.

На территории объекта культурного наследия запрещается:

строительство объектов капитального строительства и увеличение объемно-пространственных характеристик, существующих на территории объекта культурного наследия объектов капитального строительства;

проведение земляных, строительных, мелиоративных и иных работ, за исключением работ по сохранению объекта культурного наследия, сохранению историко-градостроительной или природной среды объекта культурного наследия;

устройство новых сетей инженерно-технического обеспечения (водоснабжение, канализация, отопление, газоснабжение, водоотведение, электроснабжение, связь) наземным и надземным способами;

размещение временных построек и объектов (киосков, павильонов, навесов);

устройство железобетонных ограждений и ограждений из металлических профилированных листов;

создание разрушающих вибрационных нагрузок динамическим воздействием на грунты;

применение сайдинга, вентилируемых фасадов, пластика, и других современных строительных материалов, искажающих облик объектов, входящих в состав объекта культурного наследия и объектов капитального строительства, находящихся на его территории;

складирование бытовых отходов.

---



**Графическое описание местоположения границ территории  
выявленного объекта культурного наследия «Дом жилой, кон. XVIII –  
нач. XIX вв.», расположенного по адресу: Тульская область, Одоевский  
район, п. Одоев, ул. Карла Маркса, д. 42, лит. А**

**Карта-схема границ территории  
выявленного объекта культурного наследия «Дом жилой, кон. XVIII –  
нач. XIX вв.», расположенного по адресу: Тульская область, Одоевский  
район, п. Одоев, ул. Карла Маркса, д. 42, лит. А.**



**Границы территории выявленного объекта культурного наследия «Дом  
жилой, кон. XIX в.», расположенного по адресу: Тульская область,  
Одоевский район, п. Одоев, ул. Карла Маркса, д. 70, лит. А**

**I. Текстовое описание границ территории объекта культурного наследия.**

От точки 1 до точки 2 в южном направлении на протяжении 3,74 м, от точки 2 до точки 3 в южном направлении на протяжении 12,97 м, от точки 3 до точки 4 в западном направлении на протяжении 9,90 м, от точки 4 до точки 5 в запад-северо-западном направлении на протяжении 8,50 м, от точки 5 до точки 6 в запад-северо-западном направлении на протяжении 22,43 м, от точки 6 до точки 7 в запад-северо-западном направлении на протяжении 25, 30 м, точки 7 до точки 8 в северном направлении на протяжении 1,46 м, от точки 8 до точки 9 в север-северо-восточном направлении на протяжении 4,90 м, от точки 9 до точки 10 в северном направлении на протяжении 17,05 м, от точки 10 до точки 11 в восток-юго -восточном направлении на протяжении 9, 63 м, от точки 11 до точки 12 в восток-юго -восточном направлении на протяжении 25,03 м, от точки 12 до точки 13 в восток-юго -восточном направлении на протяжении 16,82 м, от точки 13 до точки 14 в южном направлении на протяжении 5,69 м, от точки 14 до точки 15 в южном направлении на протяжении 1,55 м, от точки 15 до точки 1 в восточном направлении на протяжении 11,11 м.

**II. Перечень координат характерных точек границ территории объекта культурного наследия:**

Обозначение характерных точек границ	Координаты точек в системе координат МСК-71.1	
	Х	У
1	715467.89	201587.96
2	715464.15	201587.97
3	715451.25	201589.31
4	715451.92	201579.43
5	715453.27	201571.04
6	715457.66	201549.04
7	715463.00	201524.31
8	715464.46	201524.24
9	715469.31	201524.96
10	715486.31	201526.24

11	715484.30	201535.66
12	715479.21	201560.17
13	715476.43	201576.76
14	715470.74	201576.78
15	715469.20	201576.92
1	715467.89	201587.96

### III. Режим использования территории объекта культурного наследия.

На территории объекта культурного наследия разрешается:

- проведение работ по сохранению объекта культурного наследия;
- ведение хозяйственной деятельности, не противоречащей требованиям обеспечения сохранности объекта культурного наследия и позволяющей обеспечить его функционирование в современных условиях;
- проведение работ по благоустройству и озеленению территории;
- сохранение историко-градостроительной и природной среды объекта культурного наследия;
- обеспечение мер пожарной и экологической безопасности;
- ремонт, капитальный ремонт сетей инженерно-технического обеспечения с последующей рекультивацией нарушенных участков, не нарушающие целостность объекта культурного наследия и не создающие угрозы его повреждения, разрушения или уничтожения, при условии реализации согласованных соответствующим органом охраны объектов культурного наследия обязательных разделов об обеспечении сохранности объектов культурного наследия;
- устройство наружного освещения с учетом влияния светового потока на восприятие объекта культурного наследия.

На территории объекта культурного наследия запрещается:

- строительство объектов капитального строительства и увеличение объемно-пространственных характеристик, существующих на территории объекта культурного наследия объектов капитального строительства;
- проведение земляных, строительных, мелиоративных и иных работ, за исключением работ по сохранению объекта культурного наследия, сохранению историко-градостроительной или природной среды объекта культурного наследия;
- устройство новых сетей инженерно-технического обеспечения (водоснабжение, канализация, отопление, газоснабжение, водоотведение, электроснабжение, связь) наземным и надземным способами;
- размещение временных построек и объектов (киосков, павильонов, навесов);
- устройство железобетонных ограждений и ограждений из металлических профилированных листов;
- создание разрушающих вибрационных нагрузок динамическим воздействием на грунты;
- применение сайдинга, вентилируемых фасадов, пластика, и других современных строительных материалов, искажающих облик объектов,

входящих в состав объекта культурного наследия и объектов капитального строительства, находящихся на его территории;  
складирование бытовых отходов.

---




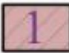
**Графическое описание местоположения границ территории  
выявленного объекта культурного наследия «Дом жилой, кон. XIX в.»,  
расположенного по адресу: Тульская область, Одоевский район, п.  
Одоев, ул. Карла Маркса, д. 70, лит. А**

**Карта-схема границ территории  
выявленного объекта культурного наследия «Дом жилой, кон. XIX в.»  
расположенного по адресу: Тульская область, Одоевский район,  
п. Одоев, ул. Карла Маркса, д. 70, лит. А.**



Масштаб 1:1000

**Условные обозначения:**

-  - кадастровые границы земельных участков.
-  - граница объекта культурного наследия.
-  - характерные (поворотные) точки.
-  - выявленный объект культурного наследия  
"Дом жилой, кон. XIX в." (Тульская область,  
Одоевский район, п. Одоев, ул. Карла Маркса, д. 70,  
лит. А).



**Границы территории выявленного объекта культурного наследия «Дом жилой, кон. XIX в.», расположенного по адресу: Тульская область, Одоевский район, п. Одоев, ул. Карла Маркса, д. 74, лит. А**

**I. Текстовое описание границ территории объекта культурного наследия.**

От точки 1 до точки 2 в южном направлении на протяжении 40,23 м, от точки 2 до точки 3 в западном направлении на протяжении 23,29 м, от точки 3 до точки 4 в северном направлении на протяжении 6,75 м, от точки 4 до точки 5 в северном направлении на протяжении 32,57 м, от точки 5 до точки 6 в восток-северо-восточный направлении на протяжении 9,72 м, от точки 6 до точки 1 в восточном направлении на протяжении 11,87 м.

**II. Перечень координат характерных точек границ территории объекта культурного наследия:**

Обозначение характерных точек границ	Координаты точек в системе координат МСК-71.1	
	X	Y
1	715424.92	201592.66
2	715384.82	201595.94
3	715381.37	201572.91
4	715388.10	201572.42
5	715420.66	201571.70
6	715424.03	201580.82
1	715424.92	201592.66

**III. Режим использования территории объекта культурного наследия.**

На территории объекта культурного наследия разрешается:

проведение работ по сохранению объекта культурного наследия;

ведение хозяйственной деятельности, не противоречащей требованиям обеспечения сохранности объекта культурного наследия и позволяющей обеспечить его функционирование в современных условиях;

проведение работ по благоустройству и озеленению территории;

сохранение историко-градостроительной и природной среды объекта культурного наследия;

обеспечение мер пожарной и экологической безопасности;

ремонт, капитальный ремонт сетей инженерно-технического обеспечения с последующей рекультивацией нарушенных участков, не нарушающие целостность объекта культурного наследия и не создающие угрозы его повреждения, разрушения или уничтожения, при условии

реализации согласованных соответствующим органом охраны объектов культурного наследия обязательных разделов об обеспечении сохранности объектов культурного наследия;

устройство наружного освещения с учетом влияния светового потока на восприятие объекта культурного наследия.

На территории объекта культурного наследия запрещается:

строительство объектов капитального строительства и увеличение объемно-пространственных характеристик, существующих на территории объекта культурного наследия объектов капитального строительства;

проведение земляных, строительных, мелиоративных и иных работ, за исключением работ по сохранению объекта культурного наследия, сохранению историко-градостроительной или природной среды объекта культурного наследия;

устройство новых сетей инженерно-технического обеспечения (водоснабжение, канализация, отопление, газоснабжение, водоотведение, электроснабжение, связь) наземным и надземным способами;

размещение временных построек и объектов (киосков, павильонов, навесов);

устройство железобетонных ограждений и ограждений из металлических профилированных листов;

создание разрушающих вибрационных нагрузок динамическим воздействием на грунты;

применение сайдинга, вентилируемых фасадов, пластика, и других современных строительных материалов, искажающих облик объектов, входящих в состав объекта культурного наследия и объектов капитального строительства, находящихся на его территории;

складирование бытовых отходов.

---

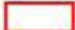


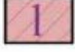
**Графическое описание местоположения границ территории  
выявленного объекта культурного наследия «Дом жилой, кон. XIX в.»,  
расположенного по адресу: Тульская область, Одоевский район, п.  
Одоев, ул. Карла Маркса, д. 74, лит. А**

**Карта-схема границ территории  
выявленного объекта культурного наследия «Дом жилой, кон. XIX в.»  
расположенного по адресу: Тульская область, Одоевский район,  
п. Одоев, ул. Карла Маркса, д. 74, лит. А.**



Масштаб 1:1000

**Условные обозначения:**

-  - кадастровые границы земельных участков.
-  - граница объекта культурного наследия.
-  - характерные (поворотные) точки.
-  - выявленный объект культурного наследия  
"Дом жилой, кон. XIX в." (Тульская область,  
Одоевский район, п. Одоев, ул. Карла Маркса, д. 74,  
лит. А).

**Границы территории выявленного объекта культурного наследия «Дом  
Стрелкова, кон. XIX в.», расположенного по адресу: Тульская область,  
Одоевский район, п. Одоев, ул. Октябрьская, д. 9, лит. А**

**I. Текстовое описание границ территории объекта культурного наследия.**

От точки 1 до точки 2 в северо-северо-восточном направлении на протяжении 2,45 м, от точки 2 до точки 3 в юго-восточном направлении на протяжении 1,13 м, от точки 3 до точки 4 в восток-юго-восточном направлении на протяжении 5,85 м, от точки 4 до точки 5 в восток-юго-восточном направлении на протяжении 21,29 м, от точки 5 до точки 6 в южном направлении на протяжении 23,22 м, от точки 6 до точки 7 в запад-северо-западном направлении на протяжении 23,91 м, от точки 7 до точки 8 в запад-северо-западном направлении на протяжении 9,28 м, от точки 8 до точки 9 в северо-северо-восточном направлении на протяжении 11,98 м, от точки 9 до точки 1 в северо-северо-восточном направлении на протяжении 6,95 м.

**II. Перечень координат характерных точек границ территории объекта культурного наследия:**

Обозначение характерных точек границ	Координаты точек в системе координат МСК-71.1	
	X	Y
1	716481.61	201345.85
2	716483.81	201346.93
3	716483.16	201347.86
4	716481.77	201353.54
5	716476.83	201374.25
6	716454.03	201369.84
7	716461.28	201347.06
8	716464.27	201338.27
9	716475.31	201342.92
1	716481.61	201345.85

**III. Режим использования территории объекта культурного наследия.**

На территории объекта культурного наследия разрешается:

проведение работ по сохранению объекта культурного наследия;

ведение хозяйственной деятельности, не противоречащей требованиям обеспечения сохранности объекта культурного наследия и позволяющей обеспечить его функционирование в современных условиях;

проведение работ по благоустройству и озеленению территории;  
сохранение историко-градостроительной и природной среды объекта культурного наследия;

обеспечение мер пожарной и экологической безопасности;

ремонт, капитальный ремонт сетей инженерно-технического обеспечения с последующей рекультивацией нарушенных участков, не нарушающие целостность объекта культурного наследия и не создающие угрозы его повреждения, разрушения или уничтожения, при условии реализации согласованных соответствующим органом охраны объектов культурного наследия обязательных разделов об обеспечении сохранности объектов культурного наследия;

устройство наружного освещения с учетом влияния светового потока на восприятие объекта культурного наследия.

На территории объекта культурного наследия запрещается:

строительство объектов капитального;

проведение земляных, строительных, мелиоративных и иных работ, за исключением работ по сохранению объекта культурного наследия, сохранению историко-градостроительной или природной среды объекта культурного наследия;

устройство новых сетей инженерно-технического обеспечения (водоснабжение, канализация, отопление, газоснабжение, водоотведение, электроснабжение, связь) наземным и надземным способами;

размещение временных построек и объектов (киосков, павильонов, навесов);

устройство железобетонных ограждений и ограждений из металлических профилированных листов;

создание разрушающих вибрационных нагрузок динамическим воздействием на грунты;

применение сайдинга, вентилируемых фасадов, пластика, и других современных строительных материалов, искажающих облик объектов, входящих в состав объекта культурного наследия и объектов капитального строительства, находящихся на его территории;

складирование бытовых отходов.

---



**Графическое описание местоположения границ территории  
выявленного объекта культурного наследия «Дом Стрелкова, кон. XIX  
в.», расположенного по адресу: Тульская область, Одоевский район, п.  
Одоев, ул. Октябрьская, д. 9, лит. А**

**Карта-схема границ территории  
выявленного объекта культурного наследия «Дом Стрелкова, кон. XIX  
в.», расположенного по адресу: Тульская область, Одоевский район,  
п. Одоев, ул. Октябрьская, д. 9, лит. А.**



**Границы территории выявленного объекта культурного наследия  
«Всехсвятская церковь: церковная постройка, 1869 г.; богадельня, 1898  
г.; кладбище; ворота с оградой, XIX в.», расположенного по адресу:  
Тульская область, Плавский район, г. Плавск, Октябрьская ул., д. 32,  
Октябрьская ул., д. 34, лит. А, А1, А2, Октябрьская ул., Октябрьская ул.**

I. Текстовое описание границ территории объекта культурного наследия.

От точки 1 до точки 2 в юго-восточном направлении на протяжении 199,77 м, от точки 2 до точки 3 в юго-западном направлении на протяжении 171,85 м, от точки 3 до точки 4 в север-северо-западном направлении на протяжении 31 м, от точки 4 до точки 5 в юго-западном направлении на протяжении 21,75 м, от точки 5 до точки 6 в северо-западном направлении на протяжении 67,39 м, от точки 6 до точки 7 в северо-западном направлении на протяжении 90,22 м, от точки 7 до точки 1 в северо-восточном направлении на протяжении 142,85 м.

II. Перечень координат характерных точек границ территории объекта культурного наследия:

Обозначение характерных точек границ	Координаты точек в системе координат МСК-71.1	
	X	Y
1	689908.94	240609.67
2	689771.90	240755.02
3	689684.25	240607.20
4	689710.81	240590.97
5	689699.66	240572.29
6	689755.14	240534.03
7	689833.10	240488.61
1	689908.94	240609.67

III. Режим использования территории объекта культурного наследия.

На территории объекта культурного наследия разрешается:

- проведение работ по сохранению объекта культурного наследия;
- ведение хозяйственной деятельности, не противоречащей требованиям обеспечения сохранности объекта культурного наследия и позволяющей обеспечить его функционирование в современных условиях;
- проведение работ по благоустройству и озеленению территории;

сохранение историко-градостроительной и природной среды объекта культурного наследия;

обеспечение мер пожарной и экологической безопасности;

ремонт, капитальный ремонт сетей инженерно-технического обеспечения с последующей рекультивацией нарушенных участков, не нарушающие целостность объекта культурного наследия и не создающие угрозы его повреждения, разрушения или уничтожения, при условии реализации согласованных соответствующим органом охраны объектов культурного наследия обязательных разделов об обеспечении сохранности объектов культурного наследия;

устройство наружного освещения с учетом влияния светового потока на восприятие объекта культурного наследия;

проведение работ по захоронению в соответствии с действующим законодательством.

На территории объекта культурного наследия запрещается:

строительство объектов капитального строительства;

проведение земляных, строительных, мелиоративных и иных работ, за исключением работ по сохранению объекта культурного наследия, сохранению историко-градостроительной или природной среды объекта культурного наследия;

устройство новых сетей инженерно-технического обеспечения (водоснабжение, канализация, отопление, газоснабжение, водоотведение, электроснабжение, связь) наземным и надземным способами;

размещение временных построек и объектов (киосков, павильонов, навесов);

устройство железобетонных ограждений и ограждений из металлических профилированных листов;

создание разрушающих вибрационных нагрузок динамическим воздействием на грунты;

применение сайдинга, вентилируемых фасадов, пластика, и других современных строительных материалов, искажающих облик объектов, входящих в состав объекта культурного наследия и объектов капитального строительства, находящихся на его территории;

складирование бытовых отходов;

устройство автостоянок.

---

**Графическое описание местоположения границ территории  
выявленного объекта культурного наследия «Всехсвятская церковь:  
церковная постройка, 1869 г.; богадельня, 1898 г.; кладбище; ворота с  
оградой, XIX в.», расположенного по адресу: Тульская область,  
Плавский район, г. Плавск, Октябрьская ул., д. 32, Октябрьская ул., д.  
34, лит. А, А1, А2, Октябрьская ул., Октябрьская ул.**

**Карта-схема границ территории  
выявленного объекта культурного наследия «Всехсвятская церковь:  
церковная постройка, 1869 г.; богадельня, 1898 г.; кладбище; ворота с  
оградой, XIX в.» расположенного по адресу: Тульская область, Плавский  
район, г. Плавск, Октябрьская ул., д. 32, Октябрьская ул., д. 34, лит. А,  
А1, А2, Октябрьская ул., Октябрьская ул.**





**Границы территории выявленного объекта культурного наследия  
«Трактир, биржа, 1870-1890 гг.», расположенного по адресу: Тульская  
область, Плавский район, г. Плавск, Свободы пл., 14/2, лит. А, А1, А2**

I. Текстовое описание границ территории объекта культурного наследия.

От точки 1 до точки 2 в юг-юго-восточном направлении на протяжении 35,58 м, от точки 2 до точки 3 в юго-западном направлении на протяжении 28,81 м, от точки 3 до точки 4 в северо-западном направлении на протяжении 36,06 м, от точки 4 до точки 1 в северо-восточном направлении на протяжении 27,69 м.

II. Перечень координат характерных точек границ территории объекта культурного наследия:

Обозначение характерных точек границ	Координаты точек в системе координат МСК-71.1	
	X	Y
1	690405.70	241520.81
2	690417.80	241545.71
3	690386.01	241561.68
4	690372.98	241535.98
1	690405.70	241520.81

III. Режим использования территории объекта культурного наследия.

На территории объекта культурного наследия разрешается:

проведение работ по сохранению объекта культурного наследия;

ведение хозяйственной деятельности, не противоречащей требованиям обеспечения сохранности объекта культурного наследия и позволяющей обеспечить его функционирование в современных условиях;

проведение работ по благоустройству и озеленению территории;

сохранение историко-градостроительной и природной среды объекта культурного наследия;

обеспечение мер пожарной и экологической безопасности;

ремонт, капитальный ремонт сетей инженерно-технического обеспечения с последующей рекультивацией нарушенных участков, не нарушающие целостность объекта культурного наследия и не создающие угрозы его повреждения, разрушения или уничтожения, при условии реализации согласованных соответствующим органом охраны объектов культурного наследия обязательных разделов об обеспечении сохранности объектов культурного наследия;



устройство наружного освещения с учетом влияния светового потока на восприятие объекта культурного наследия.

На территории объекта культурного наследия запрещается:

строительство объектов капитального строительства и увеличение объемно-пространственных характеристик, существующих на территории объекта культурного наследия объектов капитального строительства;

проведение земляных, строительных, мелиоративных и иных работ, за исключением работ по сохранению объекта культурного наследия, сохранению историко-градостроительной или природной среды объекта культурного наследия;

устройство новых сетей инженерно-технического обеспечения (водоснабжение, канализация, отопление, газоснабжение, водоотведение, электроснабжение, связь) наземным и надземным способами;

размещение временных построек и объектов (киосков, павильонов, навесов);

устройство железобетонных ограждений и ограждений из металлических профилированных листов;

создание разрушающих вибрационных нагрузок динамическим воздействием на грунты;

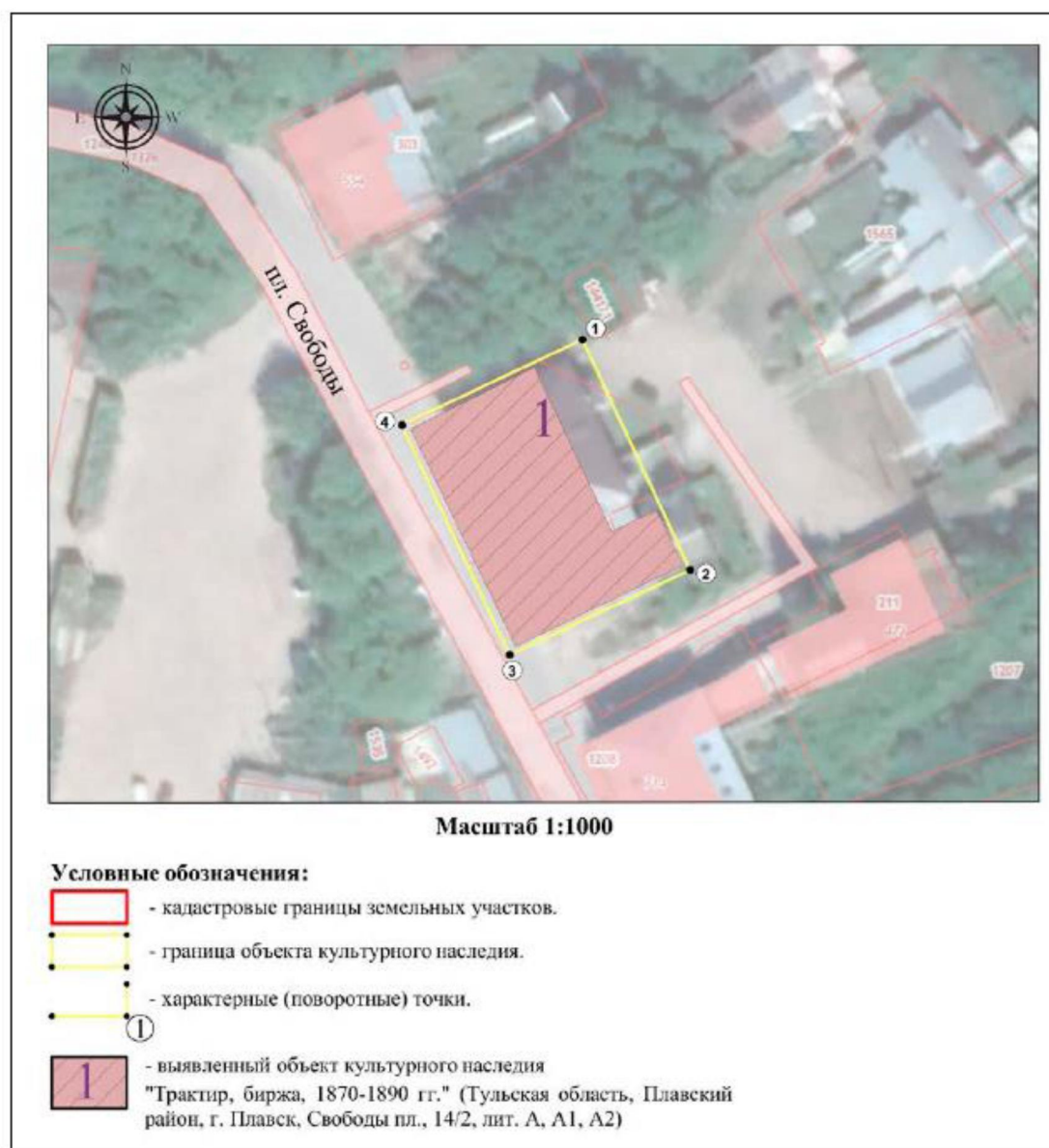
применение сайдинга, вентилируемых фасадов, пластика, и других современных строительных материалов, искажающих облик объектов, входящих в состав объекта культурного наследия и объектов капитального строительства, находящихся на его территории;

складирование бытовых отходов.

---

**Графическое описание местоположения границ территории  
выявленного объекта культурного наследия «Трактир, биржа, 1870-1890  
гг.», расположенного по адресу: Тульская область, Плавский район, г.  
Плавск, Свободы пл., 14/2, лит. А, А1, А2**

**Карта-схема границ территории  
выявленного объекта культурного наследия «Трактир, биржа, 1870-1890  
гг.», расположенного по адресу: Тульская область, Плавский район, г.  
Плавск, Свободы пл., 14/2, лит. А, А1, А2.**



**Границы территории выявленного объекта культурного наследия  
«Гостиный двор, 1841-1845 гг.», расположенного по адресу: Тульская  
область, Плавский район, г. Плавск, Свободы пл., 16/2, лит. А, А1, А2, а**

**I. Текстовое описание границ территории объекта культурного наследия.**

От точки 1 до точки 2 в юго-восточном направлении на протяжении 20,51 м, от точки 2 до точки 3 в юго-западном направлении на протяжении 15,39 м, от точки 3 до точки 4 в северо-западном направлении на протяжении 20,51 м, от точки 4 до точки 1 в северо-восточном направлении на протяжении 15,39 м.

**II. Перечень координат характерных точек границ территории объекта культурного наследия:**

Обозначение характерных точек границ	Координаты точек в системе координат МСК-71.1	
	Х	У
1	690367.46	241558.18
2	690348.97	241567.05
3	690342.31	241553.18
4	690360.8	241544.31
1	690367.46	241558.18

**III. Режим использования территории объекта культурного наследия.**

На территории объекта культурного наследия разрешается:

проведение работ по сохранению объекта культурного наследия;

ведение хозяйственной деятельности, не противоречащей требованиям обеспечения сохранности объекта культурного наследия и позволяющей обеспечить его функционирование в современных условиях;

проведение работ по благоустройству и озеленению территории;

сохранение историко-градостроительной и природной среды объекта культурного наследия;

обеспечение мер пожарной и экологической безопасности;

ремонт, капитальный ремонт сетей инженерно-технического обеспечения с последующей рекультивацией нарушенных участков, не нарушающие целостность объекта культурного наследия и не создающие угрозы его повреждения, разрушения или уничтожения, при условии реализации согласованных соответствующим органом охраны объектов культурного наследия обязательных разделов об обеспечении сохранности объектов культурного наследия;

устройство наружного освещения с учетом влияния светового потока на восприятие объекта культурного наследия.

На территории объекта культурного наследия запрещается:

строительство объектов капитального строительства и увеличение объемно-пространственных характеристик, существующих на территории объекта культурного наследия объектов капитального строительства;

проведение земляных, строительных, мелиоративных и иных работ, за исключением работ по сохранению объекта культурного наследия, сохранению историко-градостроительной или природной среды объекта культурного наследия;

устройство новых сетей инженерно-технического обеспечения (водоснабжение, канализация, отопление, газоснабжение, водоотведение, электроснабжение, связь) наземным и надземным способами;

размещение временных построек и объектов (киосков, павильонов, навесов);

устройство железобетонных ограждений и ограждений из металлических профилированных листов;

создание разрушающих вибрационных нагрузок динамическим воздействием на грунты;

применение сайдинга, вентилируемых фасадов, пластика, и других современных строительных материалов, искажающих облик объектов, входящих в состав объекта культурного наследия и объектов капитального строительства, находящихся на его территории;

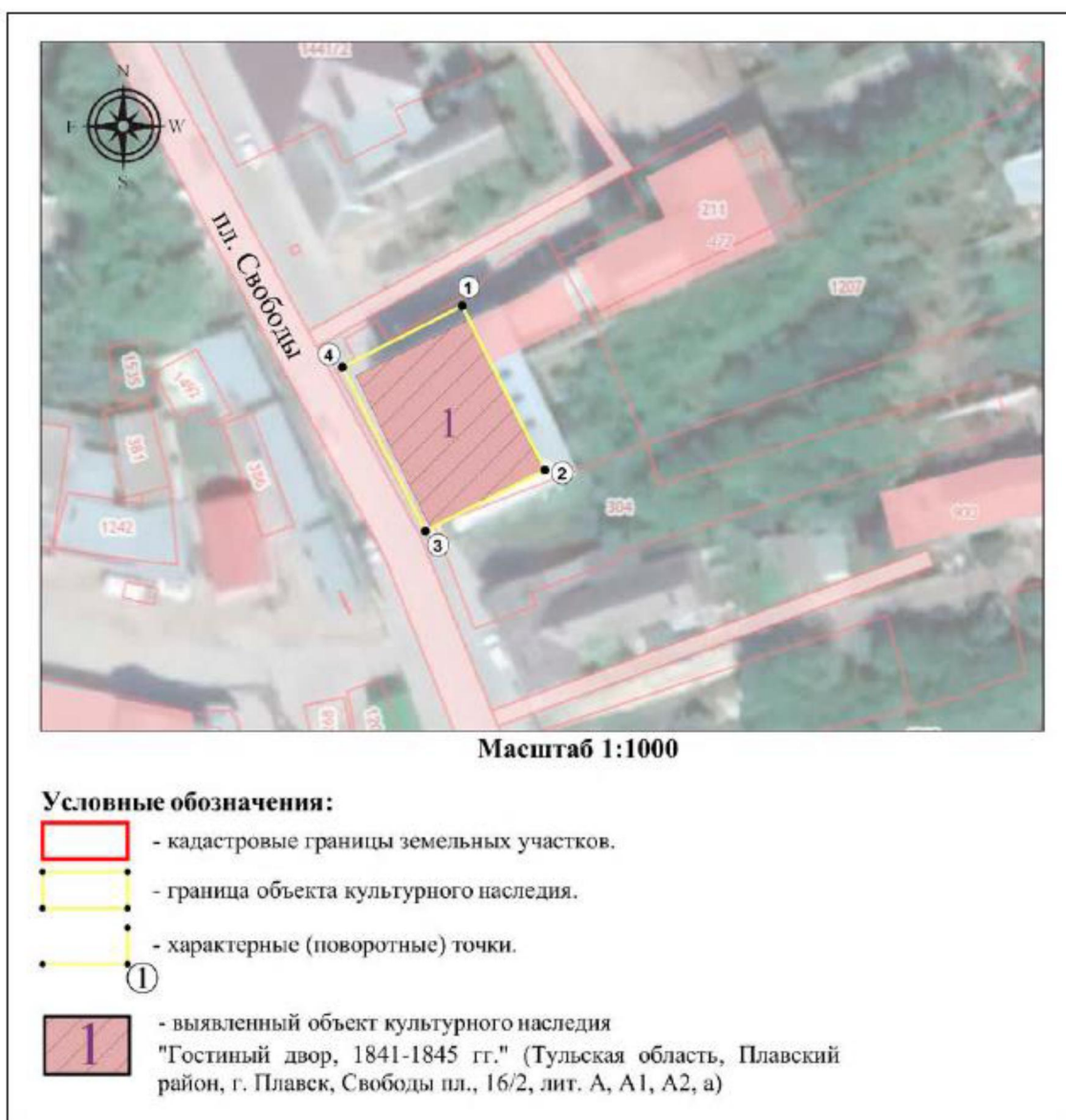
складирование бытовых отходов.

---



**Графическое описание местоположения границ территории  
выявленного объекта культурного наследия «Гостиный двор, 1841-1845  
гг.», расположенного по адресу: Тульская область, Плавский район, г.  
Плавск, Свободы пл., 16/2, лит. А, А1, А2, а**

**Карта-схема границ территории  
выявленного объекта культурного наследия  
«Гостиный двор, 1841-1845 гг.», расположенного по адресу: Тульская  
область, Плавский район, г. Плавск, Свободы пл., 16/2, лит. А, А1, А2, а.**





**Границы территории выявленного объекта культурного наследия «Дом  
Шамаевых, 1913 г.», расположенного по адресу: Тульская область,  
Плавский район, г. Плавск, Свободы пл., д. 36, лит. А, А1, а**

**I. Текстовое описание границ территории объекта культурного наследия.**

От точки 1 до точки 2 в южном направлении на протяжении 12,46 м, от точки 2 до точки 3 в западном направлении на протяжении 25,44 м, от точки 3 до точки 4 в северном направлении на протяжении 12,68 м, от точки 4 до точки 1 в восточном направлении на протяжении 25,72 м.

**II. Перечень координат характерных точек границ территории объекта культурного наследия:**

Обозначение характерных точек границ	Координаты точек в системе координат МСК-71.1	
	Х	У
1	690235.60	241591.77
2	690223.05	241593.56
3	690227.12	241618.67
4	690239.49	241617.19
1	690235.60	241591.77

**III. Режим использования территории объекта культурного наследия.**

На территории объекта культурного наследия разрешается:

проведение работ по сохранению объекта культурного наследия;

ведение хозяйственной деятельности, не противоречащей требованиям обеспечения сохранности объекта культурного наследия и позволяющей обеспечить его функционирование в современных условиях;

проведение работ по благоустройству и озеленению территории;

сохранение историко-градостроительной и природной среды объекта культурного наследия;

обеспечение мер пожарной и экологической безопасности;

ремонт, капитальный ремонт сетей инженерно-технического обеспечения с последующей рекультивацией нарушенных участков, не нарушающие целостность объекта культурного наследия и не создающие угрозы его повреждения, разрушения или уничтожения, при условии реализации согласованных соответствующим органом охраны объектов культурного наследия обязательных разделов об обеспечении сохранности объектов культурного наследия;

устройство наружного освещения с учетом влияния светового потока на восприятие объекта культурного наследия.

На территории объекта культурного наследия запрещается:

строительство объектов капитального строительства и увеличение объемно-пространственных характеристик, существующих на территории объекта культурного наследия объектов капитального строительства;

проведение земляных, строительных, мелиоративных и иных работ, за исключением работ по сохранению объекта культурного наследия, сохранению историко-градостроительной или природной среды объекта культурного наследия;

устройство новых сетей инженерно-технического обеспечения (водоснабжение, канализация, отопление, газоснабжение, водоотведение, электроснабжение, связь) наземным и надземным способами;

размещение временных построек и объектов (киосков, павильонов, навесов);

устройство железобетонных ограждений и ограждений из металлических профилированных листов;

создание разрушающих вибрационных нагрузок динамическим воздействием на грунты;

применение сайдинга, вентилируемых фасадов, пластика, и других современных строительных материалов, искажающих облик объектов, входящих в состав объекта культурного наследия и объектов капитального строительства, находящихся на его территории;

складирование бытовых отходов.

---





**Графическое описание местоположения границ территории  
выявленного объекта культурного наследия «Дом Шамаевых, 1913 г.»,  
расположенного по адресу: Тульская область, Плавский район, г.  
Плавск, Свободы пл., д. 36, лит. А, А1, а**

**Карта-схема границ территории  
выявленного объекта культурного наследия «Дом Шамаевых, 1913 г.»,  
расположенного по адресу: Тульская область, Плавский район, г.  
Плавск, Свободы пл., д. 36, лит. А, А1, а.**



Масштаб 1:1000

**Условные обозначения:**

-  - кадастровые границы земельных участков.
-  - граница объекта культурного наследия.
-  - характерные (поворотные) точки.
-  - выявленный объект культурного наследия  
"Дом Шамаевых, 1913 г." (Тульская область, Плавский район, г. Плавск, Свободы пл., д. 36, лит. А, А1, а)