



ПРАВИТЕЛЬСТВО ТУЛЬСКОЙ ОБЛАСТИ

ПОСТАНОВЛЕНИЕ

от 16.06.2026

№ 329

О внесении изменения в постановление Правительства Тульской области от 17.02.2023 № 77

В соответствии со статьей 46 Устава (Основного Закона) Тульской области Правительство Тульской области ПОСТАНОВЛЯЕТ:

1. Внести в постановление Правительства Тульской области от 17.02.2023 № 77 «Об утверждении Схемы территориального планирования Тульской области» следующее изменение:

приложение к постановлению изложить в новой редакции (приложение).

2. Постановление вступает в силу со дня официального опубликования.

**Первый заместитель Губернатора
Тульской области – председатель
Правительства Тульской области**



М.Ю. Пантелеев

Приложение
к постановлению Правительства
Тульской области

от 16.06.2026 № 329

Приложение
к постановлению Правительства
Тульской области

от 17.02.2023 № 77

СХЕМА ТЕРРИТОРИАЛЬНОГО ПЛАНИРОВАНИЯ ТУЛЬСКОЙ ОБЛАСТИ

ПОЛОЖЕНИЕ О ТЕРРИТОРИАЛЬНОМ ПЛАНИРОВАНИИ

1. Общие положения

Схема территориального планирования Тульской области является документом территориального планирования Тульской области, обеспечивает согласованное развитие Тульской области в составе Центрального федерального округа и Российской Федерации, определяет основные направления градостроительной политики на принципах регионального и межмуниципального сотрудничества всех муниципальных образований.

Схемой территориального планирования Тульской области, с учетом части 3 статьи 14 Градостроительного кодекса Российской Федерации, не предусмотрено размещение планируемых объектов регионального значения, относящихся к областям:

предупреждение чрезвычайных ситуаций межмуниципального и регионального характера, стихийных бедствий, эпидемий и ликвидация их последствий;

образование.

Реализация Схемы территориального планирования Тульской области осуществляется в соответствии с положениями Градостроительного кодекса Российской Федерации.

2. Сведения о видах, назначении, наименованиях планируемых для размещения объектов регионального значения

Таблица № 1. Сведения о видах, назначении, наименованиях планируемых для размещения объектов регионального значения в области транспорта (железнодорожного, водного, воздушного транспорта), автомобильных дорог регионального и межмуниципального значения

Номер объекта на карте	Наименование	Основные характеристики	Местоположение	Зоны с особыми условиями использования территории
1	2	3	4	5
Вид объектов: автомобильные дороги регионального, межмуниципального значения и искусственные дорожные сооружения. Назначение: развитие автомобильных дорог регионального или межмуниципального значения, включая повышение доли автомобильных дорог регионального значения, которые соответствуют нормативным требованиям, приведение в нормативное состояние автомобильных дорог, оснащение существующих и планируемых дорожных коммуникаций необходимым количеством искусственных дорожных сооружений				
1-1	Строительство III очереди Восточного обхода города Тулы	Протяженность 1,5 км. Категория автомобильной дороги - IV (дорога обычного типа (не скоростная дорога))	Городской округ город Тула	Не устанавливаются
1-2	Строительство дополнительного моста через реку Упу в городе Туле	Протяженность 0,7 км. Тип мостовых сооружений - мост автодорожный	Городской округ город Тула	Не устанавливаются
1-3	Реконструкция мостового перехода через р. Волоть на км 17+990 автомобильной дороги Тула - Ленинский	Протяженность 0,12 км. Тип мостовых сооружений - мост автодорожный	Городской округ город Тула	Не устанавливаются
1-4	Реконструкция автодороги 70 ОП РЗ 70К-257 «Крым» - автоподъезд к населенному пункту Ленинский	Протяженность 7,80 км. Категория автомобильной дороги - IV (дорога обычного типа (не скоростная дорога))	Городской округ город Тула	Придорожные полосы автомобильных дорог (50 м)
1-5	Реконструкция мостового перехода через ручей на км 16+400 автомобильной дороги Тула - Яковлево	Протяженность 0,03 км. Тип мостовых сооружений - мост автодорожный	Городской округ город Тула	Не устанавливаются
1-6	«Реконструкция мостового перехода через ручей на км 10+070 автомобильной дороги Тула - Ленинский в МО г. Тула»	Протяженность 6 пог. м. Тип мостовых сооружений - мост автодорожный	Городской округ город Тула	Не устанавливаются

1	2	3	4	5
1-7	Реконструкция мостового перехода через р. Упа на км 5+429 автомобильной дороги «Тула - Ленинский - Федоровка»	Протяжённость 0,65 км. Тип мостовых сооружений - мост автодорожный	Городской округ город Тула	Не устанавливаются
1-8	Реконструкция моста через р. Волоть на км 2+997 автомобильной дороги «Тула -Яковлево» - Акулышино	Протяжённость 23,52 км. Тип мостовых сооружений - мост автодорожный	Городской округ город Тула	Не устанавливаются
1-9	Реконструкция автомобильной дороги «Тула - Новомосковск I» этап км 6+554 - км 12+250	Протяжённость 5,70 км. Категория автомобильной дороги - IV (дорога обычного типа (не скоростная дорога)	Городской округ город Тула	Придорожные полосы автомобильных дорог (50 м)
1-132	«Реконструкция мостового перехода через р. Нюховка на км 7+350 автомобильной дороги «М-2 «Крым» Москва-Тула-Орел-Курск-Белгород-граница с Украиной» - автоподъезд к населенному пункту Ленинский в Ленинском районе Тульской области»	Протяжённость 23,60 пог. м. Тип мостовых сооружений - мост автодорожный	Городской округ город Тула	Не устанавливаются
1-10	Реконструкция автодороги 70 ОП РЗ 70К-248 «Крым» – Ревякино»	Протяжённость 9,2 км. Категория автомобильной дороги - IV (дорога обычного типа (не скоростная дорога)	Городской округ город Тула, Ясногорский муниципальный район Тульской области	Придорожные полосы автомобильных дорог (50 м)
1-11	Реконструкция мостового перехода через р. Дон км 7+280 автомобильной дороги «Тула - Новомосковск» – Сокольники – Березовка	Протяжённость 0,22 км. Тип мостовых сооружений - мост автодорожный	Городской округ город Новомосковск Тульской области	Не устанавливаются
1-12	Реконструкция автодороги 70 ОП РЗ 70К-271 «Сергеевка – Осаново»	Протяжённость 4,57 км. Категория автомобильной дороги - IV (дорога обычного типа (не скоростная дорога)	Городской округ город Новомосковск Тульской области	Придорожные полосы автомобильных дорог (50 м)
1-13	Реконструкция автодороги 70 ОП РЗ 70К-275 «Тетяковка – Большие Стрельцы»	Протяжённость 6,04 км. Категория автомобильной дороги - IV (дорога обычного типа (не скоростная дорога)	Городской округ город Новомосковск Тульской области	Придорожные полосы автомобильных дорог (50 м)
1-14	Реконструкция автодороги 70 ОП РЗ 70К-276 «Ширино – Бороздино	Протяжённость 3,97 км. Категория автомобильной дороги - IV (дорога обычного типа (не скоростная дорога)	Городской округ город Новомосковск Тульской области	Придорожные полосы автомобильных дорог (50 м)

1	2	3	4	5
1-15	Реконструкция моста через р. Ольховка на км 15+650 автомобильной дороги Новомосковск – Иван - Озеро – Савино	Протяжённость 41,5 км. Тип мостовых сооружений - мост автодорожный	Городской округ город Новомосковск Тульской области	Придорожные полосы автомобильных дорог (50 м)
1-16	Реконструкция моста через р. Ольховка на км 0+690 автоподъезда к населенному пункту Ольховец	Протяжённость 13,5 км. Тип мостовых сооружений - мост автодорожный	Городской округ город Новомосковск Тульской области	Не устанавливаются
1-17	Реконструкция автодороги 70 ОП РЗ 70К-013 «М-2 «Крым» старого направления – Гурово»	Протяжённость 11,14 км. Категория автомобильной дороги - IV (дорога обычного типа (не скоростная дорога)	Городской округ город Алексин Тульской области , городской округ рабочий посёлок Новогуровский Тульской области	Придорожные полосы автомобильных дорог (50 м)
1-18	Строительство обхода Алексина	Протяжённость 53,82 км. Категория автомобильной дороги - IV (дорога обычного типа (не скоростная дорога)	Городской округ город Алексин Тульской области	Придорожные полосы автомобильных дорог (50 м)
1-19	Реконструкция моста через р. Вашана на км 13+200 автомобильной дороги Железная - Алексин	Протяжённость 4,8 км. Тип мостовых сооружений - мост автодорожный	Городской округ город Алексин Тульской области	Не устанавливаются
1-20	Реконструкция моста через р. Вашана на км 8+200 автомобильной дороги «Алексин – Егнышовка – Ламоново»	Протяжённость 51,3 км. Тип мостовых сооружений - мост автодорожный	Городской округ город Алексин Тульской области	Не устанавливаются
1-21	Реконструкция моста через р. Выпрейка на км 19+125 автомобильной дороги Алексин – Егнышовка – Ламоново	Протяжённость 51 км. Тип мостовых сооружений - мост автодорожный	Городской округ город Алексин Тульской области	Не устанавливаются
1-22	Реконструкция моста через р. Крушма на км 9+077 автодороги Алексин – Першино	Протяжённость 57,66 км. Тип мостовых сооружений - мост автодорожный	Городской округ город Алексин Тульской области	Не устанавливаются
1-23	Реконструкция моста через р. Крушма на км 15+889 автодороги Алексин – Першино	Протяжённость 34,68 км. Тип мостовых сооружений - мост автодорожный	Городской округ город Алексин Тульской области	Не устанавливаются
1-24	Реконструкция моста через р. – Крушма на км 11+000 автомобильной дороги «Алексин-Першино» подъезд к населенному пункту Коровино	Протяжённость 24,32 км. Тип мостовых сооружений - мост автодорожный	Городской округ город Алексин Тульской области	Не устанавливаются

1	2	3	4	5
1-25	Реконструкция моста через р. Крушма на км 4+543 автомобильной дороги Алексин-Першино – подъезд к населенному пункту Сенево	Протяжённость 36,3 км. Тип мостовых сооружений - мост автодорожный	Городской округ город Алексин Тульской области	Не устанавливаются
1-26	Реконструкция автодороги 70 ОП РЗ 70К-067 «Новое Клейменово – Ясногорск – Модвес»	Протяжённость 16,62 км. Категория автомобильной дороги - IV (дорога обычного типа (не скоростная дорога))	Городской округ город Алексин Тульской области , Веневский муниципальный округ Тульской области , Ясногорский муниципальный район Тульской области	Придорожные полосы автомобильных дорог (50 м)
1-27	Реконструкция моста через р. Дон на км 11+600 автомобильной дороги Новомосковское кольцо	Протяжённость 0,07 км. Тип мостовых сооружений - мост автодорожный	Городской округ город Донской Тульской области	Не устанавливаются
1-28	Реконструкция автодороги 70 ОП РЗ 70К-137 «Кольцово – Мордовка»	Протяжённость 10,19 км. Категория автомобильной дороги - IV (дорога обычного типа (не скоростная дорога))	Ефремовский муниципальный округ Тульской области	Придорожные полосы автомобильных дорог (50 м)
1-29	Реконструкция автодороги 70 ОП РЗ 70К-427 «Ефремов – Химзавод»	Протяжённость 15,05 км. Категория автомобильной дороги - IV (дорога обычного типа (не скоростная дорога))	Ефремовский муниципальный округ Тульской области	Придорожные полосы автомобильных дорог (50 м)
1-30	Реконструкция моста через р. Красивая Меча на км 157+420 автодороги 70 ОП РЗ 70К-124 «Орел – Ефремов»	Протяжённость 77,71 км. Тип мостовых сооружений - мост автодорожный	Ефремовский муниципальный округ Тульской области	Не устанавливаются
1-31	Реконструкция путепровода через железную дорогу на км 99+100 автодороги Лапотково – Ефремов	Протяжённость 36,66 км. Тип мостовых сооружений - мост автодорожный	Ефремовский муниципальный округ Тульской области	Не устанавливаются
1-32	Реконструкция моста через р. Кобылинка на км 16+600 автомобильной дороги «Дон» – Ступино	Протяжённость 17,25 км. Тип мостовых сооружений - мост автодорожный	Ефремовский муниципальный округ Тульской области	Не устанавливаются
1-33	Реконструкция моста через р. Семенюк на км 9+200 автомобильной дороги 70 ОП РЗ 70К-125 «Лапотково – Ефремов» – Ливны	Протяжённость 33,62 км. Тип мостовых сооружений - мост автодорожный	Ефремовский муниципальный округ Тульской области	Не устанавливаются

1	2	3	4	5
1-34	Реконструкция моста через р. Красивая Меча на км 5+163 автомобильной дороги Автодорога 70 ОП РЗ 70К-138 «70 ОП РЗ 70К-124 «Орел – Ефремов» – Кочкино»	Протяжённость 78,25 км. Тип мостовых сооружений - мост автодорожный	Ефремовский муниципальный округ Тульской области	Не устанавливаются
1-35	Реконструкция моста через р. Галица на км 9+345 автомобильной дороги Автодорога 70 ОП РЗ 70К-138 «70 ОП РЗ 70К-124 «Орел -Ефремов» – Кочкино»	Протяжённость 17,26 км. Тип мостовых сооружений - мост автодорожный	Ефремовский муниципальный округ Тульской области	Не устанавливаются
1-36	Реконструкция моста через р. Гоголь на км 15+080 автомобильной дороги Автодорога 70 ОП РЗ 70К-138 «70 ОП РЗ 70К-124 «Орел -Ефремов» – Кочкино»	Протяжённость 54,3 км. Тип мостовых сооружений - мост автодорожный	Ефремовский муниципальный округ Тульской области	Не устанавливаются
1-37	Реконструкция путепровода через железную дорогу на км 3+950 автомобильной дороги Ефремов – Химзавод	Протяжённость 52,9 км. Тип мостовых сооружений - мост автодорожный	Ефремовский муниципальный округ Тульской области	Не устанавливаются
1-38	Реконструкция моста через р. Каменка на км 4+700 автомобильной дороги 70 ОП РЗ 70К-125 «Лапотково – Ефремов» – Сапроново	Протяжённость 11,36 км. Тип мостовых сооружений - мост автодорожный	Ефремовский муниципальный округ Тульской области	Не устанавливаются
1-39	Реконструкция мостового перехода через р. Красивая Меча на автомобильной дороге Лапотково – Ефремов км 95+575 у Ефремовского муниципального округа в Тульской области	Протяжённость 0,73 км. Тип мостовых сооружений - мост автодорожный	Ефремовский муниципальный округ Тульской области	Не устанавливаются
1-40	Реконструкция моста через р. Иста на км 7+834 автомобильной дороги Арсеньево – Литвиново	Протяжённость 34,69 км. Тип мостовых сооружений - мост автодорожный	Арсеньевский муниципальный район Тульской области	Не устанавливаются
1-41	Реконструкция моста через р. Истичка на км 2+793 автоподъезда к населенному пункту Кузьменки от автомобильной дороги «70 ОП МЗ 70Н-008 «Арсеньево - Араны»	Протяжённость 17,35 км. Тип мостовых сооружений - мост автодорожный	Арсеньевский муниципальный район Тульской области	Не устанавливаются
1-42	Реконструкция моста через р. Иста на км 7+000 автомобильной дороги «70 ОП МЗ 70Н-008 «Арсеньево – Араны» Прилепы-Хлопово – Стрикино	Протяжённость 18,25 км. Тип мостовых сооружений - мост автодорожный	Арсеньевский муниципальный район Тульской области	Не устанавливаются

1	2	3	4	5
1-43	Реконструкция моста через р. Иста на км 10+780 автомобильной дороги 70 ОП РЗ 70К-027 «Арсеньевое – Араны» Протасово до автодороги «Белев – Чернь» – Мценск	Протяжённость 29,36 км. Тип мостовых сооружений - мост автодорожный	Арсеньевский муниципальный район Тульской области	Не устанавливаются
1-44	Реконструкция моста через р. Истичка на км 22+900 автомобильной дороги Белев – Чернь	Протяжённость 23 км. Тип мостовых сооружений - мост автодорожный	Арсеньевский муниципальный район Тульской области	Не устанавливаются
1-45	Реконструкция моста через р. Веженка на км 110+200 автомобильной дороги Тула – Белев	Протяжённость 0,71 км. Тип мостовых сооружений - мост автодорожный	Белевский муниципальный район Тульской области	Не устанавливаются
1-46	Реконструкция моста через р. Вырка на км 9+973 автомобильной дороги 70 ОП РЗ 70К-042 «Белев – Ровно – Слобода»	Протяжённость 40,98 км. Тип мостовых сооружений - мост автодорожный	Белевский муниципальный район Тульской области	Не устанавливаются
1-47	Реконструкция моста через р. Малая Мизгея на км 94+972 автомобильной дороги Тула – Белев	Протяжённость 0,1 км. Тип мостовых сооружений - мост автодорожный	Белевский муниципальный район Тульской области	Не устанавливаются
1-48	Реконструкция моста через р. Рука на км 15+810 автомобильной дороги Белев – Чернь	Протяжённость 22,72 км. Тип мостовых сооружений - мост автодорожный	Белевский муниципальный район Тульской области	Не устанавливаются
1-49	Реконструкция моста через р. Вырка на км 1+260 автомобильной дороги «Белев - Ровно – Слобода» – Мишенское – Зайцево	Протяжённость 34,2 км. Тип мостовых сооружений - мост автодорожный	Белевский муниципальный район Тульской области	Не устанавливаются
1-50	Реконструкция моста через р. Вырка на км 7+830 автомобильной дороги «Белев - Ровно – Слобода» – Мишенское – Зайцево	Протяжённость 42,6 км Тип мостовых сооружений - мост автодорожный	Белевский муниципальный район Тульской области	Не устанавливаются
1-51	Реконструкция моста через р. Ока на км 1+000 автоподъезда к н.п. Володьково от автомобильной дороги Калуга – Белев – Орел	Протяжённость 59,2 км. Тип мостовых сооружений - мост автодорожный	Белевский муниципальный район Тульской области	Не устанавливаются
1-52	Реконструкция моста через суходол на км 2+509 автомобильной дороги Калуга - Тула - Михайлов – Рязань – Гати	Протяжённость 48,1 км. Тип мостовых сооружений - мост автодорожный	Веневский муниципальный округ Тульской области	Не устанавливаются
1-53	Реконструкция автодороги 70 ОП МЗ 70Н-016 «Калуга – Тула – Михайлов – Рязань» – автоподъезд к населенному пункту Рассылкино	Протяжённость 1 км. Категория автомобильной дороги - IV (дорога обычного типа (не скоростная дорога)	Веневский муниципальный округ Тульской области	Придорожные полосы автомобильных дорог (50 м)

1	2	3	4	5
1-54	Реконструкция автодороги 70 ОП РЗ 70К-068 «Венев – Матвеевка»	Протяжённость 10,34 км. Категория автомобильной дороги - IV (дорога обычного типа (не скоростная дорога))	Веневский муниципальный округ Тульской области	Придорожные полосы автомобильных дорог (50 м)
1-55	Реконструкция автодороги 70 ОП РЗ 70К-075 «Венев – Серебряные Пруды» – Большие Заломы»	Протяжённость 2,8 км. Категория автомобильной дороги - IV (дорога обычного типа (не скоростная дорога))	Веневский муниципальный округ Тульской области	Придорожные полосы автомобильных дорог (50 м)
1-56	Реконструкция автодороги 70 ОП РЗ 70К-091 «Волово – Истленьево»	Протяжённость 9,43 км. Категория автомобильной дороги - IV (дорога обычного типа (не скоростная дорога))	Воловский муниципальный округ Тульской области	Придорожные полосы автомобильных дорог (50 м)
1-57	Реконструкция моста через р. Турдей на км 6+100 автомобильной дороги Турдей – Кресты	Протяжённость 50,94 км. Тип мостовых сооружений - мост автодорожный	Воловский муниципальный округ Тульской области	Придорожные полосы автомобильных дорог (50 м)
1-58	Строительство автомобильной дороги Куркино – Волово	Протяжённость 35,0 км. Категория автомобильной дороги - IV (дорога обычного типа (не скоростная дорога))	Воловский муниципальный округ Тульской области , Куркинский муниципальный округ Тульской области	Придорожные полосы автомобильных дорог (50 м)
1-59	Реконструкция моста через р. Могильня на км 9+557 автомобильной дороги Дубна – Скоморошки – Тула – Белев	Протяжённость 16,5 км. Тип мостовых сооружений - мост автодорожный	Дубенский муниципальный округ Тульской области	Придорожные полосы автомобильных дорог (50 м)
1-60	Реконструкция моста через р. Волхонка на км 3+850 автомобильной дороги Тимофеевка – Головино	Протяжённость 18,0 км. Тип мостовых сооружений - мост автодорожный	Дубенский муниципальный округ Тульской области	Придорожные полосы автомобильных дорог (50 м)
1-61	Реконструкция автодороги 70 ОП РЗ 70К-106 «Дубна – Лобжа»	Протяжённость 10,8 км. Категория автомобильной дороги - IV (дорога обычного типа (не скоростная дорога))	Дубенский муниципальный округ Тульской области	Придорожные полосы автомобильных дорог (50 м)
1-62	Реконструкция автодороги 70 ОП РЗ 70К-113 «Тула-Белев» – автоподъезд к населенному пункту Лужное»	Протяжённость 1,1 км. Категория автомобильной дороги - IV (дорога обычного типа (не скоростная дорога))	Дубенский муниципальный округ Тульской области	Придорожные полосы автомобильных дорог (50 м)

1	2	3	4	5
1-63	Реконструкция автоподъезда к населенному пункту Гвардейский от автодороги Дубна – Скоморошки	Протяжённость 0,7 км. Категория автомобильной дороги - IV (дорога обычного типа (не скоростная дорога))	Дубенский муниципальный округ Тульской области	Придорожные полосы автомобильных дорог (50 м)
1-64	Реконструкция искусственного сооружения через р. Глутня на км 0+496 автомобильной дороги «Тула – Белев» – Никольское – Крапивна в Дубенском районе Тульской области»	Протяжённость 0,77 км. Тип мостовых сооружений - мост автодорожный	Дубенский муниципальный округ Тульской области	Придорожные полосы автомобильных дорог (50 м)
1-65	Реконструкция моста через р. Малая Колодня на км 0+900 автомобильной дороги «Тула - Белев» – Храбрицево	Протяжённость 11,5 км. Тип мостовых сооружений - мост автодорожный	Дубенский муниципальный округ Тульской области	Придорожные полосы автомобильных дорог (50 м)
1-66	Реконструкция моста через р. Скнига на км 0+750 автомобильной дороги «Крым» – автоподъезд к г. Серпухову	Протяжённость 1,00 км. Тип мостовых сооружений - мост автодорожный	Заокский муниципальный район Тульской области	Придорожные полосы автомобильных дорог (50 м)
1-67	«Реконструкция мостового перехода через р. Скнижка на км 8+766 автомобильной дороги Малахово – Заокский - музей Поленово в Заокском районе Тульской области»	Протяжённость 24,34 пог.м. Тип мостовых сооружений - мост автодорожный	Заокский муниципальный район Тульской области	Придорожные полосы автомобильных дорог (50 м)
1-68	Реконструкция моста через р. Скнижка на км 11+827 автодороги Малахово – Заокский – муз. Поленово	Протяжённость 35,6 км. Тип мостовых сооружений - мост автодорожный	Заокский муниципальный район Тульской области	Придорожные полосы автомобильных дорог (50 м)
1-69	Реконструкция моста через суходол на км 112+960 автодороги М-2 «Крым» старого направления	Протяжённость 22,0 км. Тип мостовых сооружений - мост автодорожный	Заокский муниципальный район Тульской области	Не устанавливаются
1-70	Реконструкция моста через р. Выпрейка на км 142+260 автодороги М-2 «Крым» старого направления	Протяжённость 22,9 км. Тип мостовых сооружений - мост автодорожный	Заокский муниципальный район Тульской области	Не устанавливаются
1-71	Реконструкция мостового перехода через р. Скнига на км 114+960 автомобильной дороги М-2 «Крым» старого направления	Протяжённость 0,03 км. Тип мостовых сооружений - мост автодорожный	Заокский муниципальный район Тульской области	Не устанавливаются
1-72	Реконструкция путепровода через железную дорогу на км 129+000 автодороги М-2 «Крым» старого направления	Протяжённость 102,76 км. Тип мостовых сооружений - мост автодорожный	Заокский муниципальный район Тульской области	Не устанавливаются
1-73	Реконструкция мостового перехода через р. Скнижка на км 132+235 автомобильной дороги М-2 «Крым» старого направления	Протяжённость 0,01 км. Тип мостовых сооружений - мост автодорожный	Заокский муниципальный район Тульской области	Не устанавливаются

1	2	3	4	5
1-74	Реконструкция моста через р. Красивая Меча на км 78+200 автомобильной дороги Чернь - Медведки	Протяжённость 1,21 км. Тип мостовых сооружений - мост автодорожный	Каменский муниципальный район Тульской области	Не устанавливаются
1-75	Реконструкция автодороги 70 ОП РЗ 70К-191 «Кимовск - Таболо»	Протяжённость 17,36 км. Категория автомобильной дороги - IV (дорога обычного типа (не скоростная дорога))	Кимовский муниципальный район Тульской области	Не устанавливаются
1-76	Реконструкция моста через р. Дон на км 41+020 автомобильной дороги 70 ОП РЗ 70К-195 «Кимовск - Епифань - Куликово поле - Кресты»	Протяжённость 0,05 км. Тип мостовых сооружений - мост автодорожный	Кимовский муниципальный район Тульской области	Не устанавливаются
1-77	Реконструкция моста через р. Мокрая Табола на км 3+200 автодороги Суханово - Устье - карьер «Колесовка»	Протяжённость 42,08 км. Тип мостовых сооружений - мост автодорожный	Кимовский муниципальный район Тульской области	Не устанавливаются
1-78	Реконструкция моста через р. Дегтярка на км 15+700 автомобильной дороги Кимовск -Епифань Куликово поле - Кресты - автоподъезд к населенному пункту Молоденки	Протяжённость 34,41 км. Тип мостовых сооружений - мост автодорожный	Кимовский муниципальный район Тульской области	Придорожные полосы автомобильных дорог (50 м)
1-79	Реконструкция автодороги 70 ОП РЗ 70К-207 «Щекино - Липки - Киреевск»	Протяжённость 13,5 км. Категория автомобильной дороги - IV (дорога обычного типа (не скоростная дорога))	Киреевский муниципальный район Тульской области , Щекинский муниципальный район Тульской области	Придорожные полосы автомобильных дорог (50 м)
1-80	Реконструкция моста через р. Шиворона на км 0+600 автомобильной дороги «Быковка - Богородицк» - Деделово - Хрущевка	Протяжённость 17,34 км. Тип мостовых сооружений - мост автодорожный	Киреевский муниципальный район Тульской области	Придорожные полосы автомобильных дорог (50 м)
1-81	Реконструкция моста через р. Гнилая Клешня на км 9+710 автомобильной дороги «Куркино - Клешня»	Протяжённость 0,54 км. Тип мостовых сооружений - мост автодорожный	Куркинский муниципальный округ Тульской области	Придорожные полосы автомобильных дорог (50 м)
1-82	Реконструкция моста через р. Вязовка на км 7+000 автомобильной дороги Куркино - Лучки	Протяжённость 18,8 км. Тип мостовых сооружений - мост автодорожный	Куркинский муниципальный округ Тульской области	Придорожные полосы автомобильных дорог (50 м)
1-83	Реконструкция моста через р. Ситка на км 1+200 автоподъезда к населенному пункту Михайловское	Протяжённость 23,24 км. Тип мостовых сооружений - мост автодорожный	Одоевский муниципальный район Тульской области	Придорожные полосы автомобильных дорог (50 м)
1-84	Реконструкция моста через р. Мизгея на км 4+200 автомобильной дороги Тула - Белев -подъезд к населенному пункту Кашово	Протяжённость 28,8 км. Тип мостовых сооружений - мост автодорожный	Одоевский муниципальный район Тульской области	Придорожные полосы автомобильных дорог (50 м)

1	2	3	4	5
1-85	Реконструкция моста через р. Ватца на км 42+214 автомобильной дороги Голодское – Суворов – Одоев	Протяжённость 0,1 км. Тип мостовых сооружений - мост автодорожный	Одоевский муниципальный район Тульской области	Придорожные полосы автомобильных дорог (50 м)
1-86	Реконструкция моста через р. Локна на км 53+133 автодороги Одоев - Плавск	Протяжённость 34,04 км. Тип мостовых сооружений - мост автодорожный	Плавский муниципальный округ Тульской области	Придорожные полосы автомобильных дорог (50 м)
1-87	Реконструкция моста через р. Плава на км 5+250 автомобильной дороги «Крым» – Агролес – спиртзавод – Пеньково с автоподъездом к населенному пункту Красное	Протяжённость 67,2 км. Тип мостовых сооружений - мост автодорожный	Плавский муниципальный округ Тульской области	Не устанавливаются
1-88	Реконструкция моста через р. Плава на км 9+765 автомобильной дороги «Крым» - Агролес – спиртзавод – Пеньково с автоподъездом к населенному пункту Красное	Протяжённость 73,3 км. Тип мостовых сооружений - мост автодорожный	Плавский муниципальный округ Тульской области	Не устанавливаются
1-89	Строительство автомобильной дороги Плавск – Теплое	Протяжённость 15 км. Категория автомобильной дороги - IV (дорога обычного типа (не скоростная дорога))	Плавский муниципальный округ Тульской области , Тепло-Огаревский муниципальный район Тульской области	Не устанавливаются
1-90	Реконструкция моста через р. Локна на км 5+580 автомобильной дороги Горбачево – Никольское - подъезд к колхозу Лукьяново	Протяжённость 16,8 км. Тип мостовых сооружений - мост автодорожный	Плавский муниципальный округ Тульской области	Не устанавливаются
1-91	Реконструкция моста через р. Локна на км 4+600 автомобильной дороги «Крым» – автоподъезд к населенному пункту Рахманово	Протяжённость 22,87 км. Тип мостовых сооружений - мост автодорожный	Плавский муниципальный округ Тульской области	Не устанавливаются
1-92	Реконструкция моста через р. Плава на км 1+340 автоподъезда к населенному пункту Камынино	Протяжённость 50,47 км. Тип мостовых сооружений - мост автодорожный	Плавский муниципальный округ Тульской области	Придорожные полосы автомобильных дорог (50 м)
1-93	Реконструкция автодороги 70 ОП РЗ 70К-323 «Черепеть – Доброе – Северо – Агеевск»	Протяжённость 13,2 км. Категория автомобильной дороги - IV (дорога обычного типа (не скоростная дорога))	Суворовский муниципальный район Тульской области	Не устанавливаются
1-94	Реконструкция автодороги 70 ОП РЗ 70К-326 «Калуга – Перемышль – Белев – Орел» - автоподъезд к населенному пункту Машковичи	Протяжённость 8,4 км. Категория автомобильной дороги - IV (дорога обычного типа (не скоростная дорога))	Суворовский муниципальный район Тульской области	Не устанавливаются

1	2	3	4	5
1-95	Реконструкция моста через ручей на км 9+600 автодороги Чекалин – Суворов – Ханино	Протяжённость 6,6 км. Тип мостовых сооружений - мост автодорожный	Суворовский муниципальный район Тульской области	Не устанавливаются
1-96	Реконструкция моста через р. Тресна на км 23+838 автодороги Чекалин – Суворов – Ханино	Протяжённость 12,7 км. Тип мостовых сооружений - мост автодорожный	Суворовский муниципальный район Тульской области	Придорожные полосы автомобильных дорог (50 м)
1-97	Реконструкция моста через р. Черепеть на км 24+550 автодороги Чекалин – Суворов-Ханино	Протяжённость 41,0 км. Тип мостовых сооружений - мост автодорожный	Суворовский муниципальный район Тульской области	Придорожные полосы автомобильных дорог (50 м)
1-98	Реконструкция моста через р. Упа на км 14+582 автомобильной дороги Черепеть – Мишнево	Протяжённость 51,67 км. Тип мостовых сооружений - мост автодорожный	Суворовский муниципальный район Тульской области	Не устанавливаются
1-99	Реконструкция моста через р. Черепетка на км 0+230 автомобильной дороги Черепеть – Доброе – Северо – Агеевский	Протяжённость 23,7 км. Тип мостовых сооружений - мост автодорожный	Суворовский муниципальный район Тульской области	Не устанавливаются
1-100	Строительство мостового перехода через р. Ока на автомобильной дороге Чекалин – Суворов – Ханино (у г. Чекалин)	Протяжённость 3,75 км. Тип мостовых сооружений - мост автодорожный	Суворовский муниципальный район Тульской области	Не устанавливаются
1-101	Реконструкция моста через р. Жилень на км 0+250 автомобильной дороги Ханино-Малиновка	Протяжённость 45,36 км. Тип мостовых сооружений - мост автодорожный	Суворовский муниципальный район Тульской области	Не устанавливаются
1-102	Реконструкция моста через ручей на км 3+340 автоподъезда к шахте Песоченская в Суворовском районе Тульской области	Протяжённость 0,07 км. Тип мостовых сооружений - мост автодорожный	Суворовский муниципальный район Тульской области	Не устанавливаются
1-103	Реконструкция моста через р. Ситова Меча на км 8+300 автоподъезда к населенному пункту Алексеевское	Протяжённость 11,36 км. Тип мостовых сооружений - мост автодорожный	Тепло-Огаревский муниципальный район Тульской области	Не устанавливаются
1-104	Реконструкция моста через р. Зуша на км 22+300 автомобильной дороги Лапотково – Ефремов – Ерхово	Протяжённость 12,4 км. Тип мостовых сооружений - мост автодорожный	Тепло-Огаревский муниципальный район Тульской области	Не устанавливаются
1-105	Реконструкция моста через р. Красивая Меча на км 3+500 автоподъезда к населенному пункту Васильчиково	Протяжённость 44,64 км. Тип мостовых сооружений - мост автодорожный	Тепло-Огаревский муниципальный район Тульской области	Не устанавливаются
1-133	«Реконструкция искусственного сооружения на км 43+319 автомобильной дороги Лапотково – Ефремов в Тепло - Огаревском районе Тульской области»	Протяжённость 12 м. Тип мостовых сооружений - мост автодорожный	Тепло-Огаревский муниципальный район Тульской области	Не устанавливаются

1	2	3	4	5
1-134	Реконструкция искусственного сооружения на км 21+673 автомобильной дороги Киреевск -Теплое в Тепло-Огаревском районе Тульской области	Протяжённость 29,3 пог.м. Тип мостовых сооружений - мост автодорожный	Тепло-Огаревский муниципальный район Тульской области	Не устанавливаются
1-106	Реконструкция путепровода через железную дорогу на км 47+960 автомобильной дороги 70 ОП РЗ 70К-364 «Тула - Новомосковск»	Протяжённость 0,71 км. Тип мостовых сооружений - мост автодорожный	Узловский муниципальный район Тульской области	Не устанавливаются
1-107	Реконструкция моста через ручей на км 5+500 автомобильной дороги 70 ОП МЗ 70Н-011 «Богородицк - Епифань» автоподъезд к населенному пункту Бутырки	Протяжённость 22,94 км. Тип мостовых сооружений - мост автодорожный	Узловский муниципальный район Тульской области	Не устанавливаются
1-108	Строительство Южного обхода г. Узловая	Протяжённость 5,9 км. Категория автомобильной дороги - IV (дорога обычного типа (не скоростная дорога))	Узловский муниципальный район Тульской области	Придорожные полосы автомобильных дорог (50 м)
1-109	Реконструкция моста через р. Снежедь на км 58+880 автодороги Белев - Чернь	Протяжённость 47,2 км. Тип мостовых сооружений - мост автодорожный	Чернский муниципальный район Тульской области	Не устанавливаются
1-110	«Реконструкция мостового перехода через р. Снежедок на км 49+050 автомобильной дороги Арсеньево - Араны - Славный - Дьяково - Медвежка в Чернском районе Тульской области»	Протяжённость 24.10 пог.м. Тип мостовых сооружений - мост автодорожный	Чернский муниципальный район Тульской области	Не устанавливаются
1-111	Реконструкция автодороги 70 ОП РЗ 70К-377 «Автоподъезд к населенному пункту Троицкий от автодороги Чернь - Медведки»	Протяжённость 8,0 км. Категория автомобильной дороги - IV (дорога обычного типа (не скоростная дорога))	Чернский муниципальный район Тульской области	Придорожные полосы автомобильных дорог (50 м)
1-112	Реконструкция моста через р. Снежедь на км 50+921 автомобильной дороги 70 ОП МЗ 70Н-008 «Арсеньево - Араны» - Тула 50 -Дьяково - Медвежка	Протяжённость 0,2 км. Тип мостовых сооружений - мост автодорожный	Чернский муниципальный район Тульской области	Придорожные полосы автомобильных дорог (50 м)
1-113	Реконструкция моста через р. Чернь на км 2+233 автомобильной дороги «Крым» - автоподъезд к населенному пункту Ержино через Бредихино	Протяжённость 45,68 км. Тип мостовых сооружений - мост автодорожный	Чернский муниципальный район Тульской области	Не устанавливаются
1-114	Реконструкция моста через р. Упа на км 21+040 автодороги «Тула - Белев» - Никольское - Крапивна	Протяжённость 72,29 км. Тип мостовых сооружений - мост автодорожный	Щекинский муниципальный район Тульской области	Не устанавливаются

1	2	3	4	5
1-115	Реконструкция автодороги 70 ОП РЗ 70К-410 «Щекино — Одоев - Арсеньево» - автоподъезд к населенному пункту Селиваново	Протяжённость 8,9 км. Категория автомобильной дороги - IV (дорога обычного типа (не скоростная дорога))	Щекинский муниципальный район Тульской области	Придорожные полосы автомобильных дорог (50 м)
1-116	Реконструкция автодороги 70 ОП РЗ 70К-410 «Щекино - Одоев - Арсеньево»	Протяжённость 17,62 км. Категория автомобильной дороги - IV (дорога обычного типа (не скоростная дорога))	Щекинский муниципальный район Тульской области	Придорожные полосы автомобильных дорог (50 м)
1-117	Реконструкция автодороги «Бухоновский - Новые Выселки»	Протяжённость 4,624 км. Категория автомобильной дороги - IV (дорога обычного типа (не скоростная дорога))	Щекинский муниципальный район Тульской области	Придорожные полосы автомобильных дорог (50 м)
1-118	Реконструкция моста через ручей на км 6+510 на автомобильной дороге «Лапотково - Ефремов» - автоподъезд к н.п. Царево	Протяжённость 0,46 км. Тип мостовых сооружений - мост автодорожный	Щекинский муниципальный район Тульской области	Не устанавливаются
1-119	Реконструкция мостового перехода через р. Холохольня на км 7+622 автомобильной дороги «Щекино - Одоев - Арсеньево» - автоподъезд к н.п. Мальнь	Протяжённость 0,47 км. Тип мостовых сооружений - мост автодорожный	Щекинский муниципальный район Тульской области	Не устанавливаются
1-120	Реконструкция мостового перехода через р. Крапивенка на км 3+600 автомобильной дороги М-2 «Крым» - автоподъезд к населенному пункту Крутовка	Протяжённость 0,1 км. Тип мостовых сооружений - мост автодорожный	Щекинский муниципальный район Тульской области	Не устанавливаются
1-121	Реконструкция мостового перехода через р. Упа на км 7+851 автомобильной дороги «Тула - Белев» - Никольское - Крапивна в Щекинском районе Тульской области.	Протяжённость 67,2 км. Тип мостовых сооружений - мост автодорожный	Щекинский муниципальный район Тульской области	Не устанавливаются
1-122	Реконструкция моста через р. Невежа на км 5+420 автомобильной дороги Лапотково - Пирогово	Протяжённость 31,34 км. Тип мостовых сооружений - мост автодорожный	Щекинский муниципальный район Тульской области	Не устанавливаются
1-123	Реконструкция моста через р. Упа на км 21+100 автомобильной дороги Лапотково - Пирогово	Протяжённость 111,8 км. Тип мостовых сооружений - мост автодорожный	Щекинский муниципальный район Тульской области	Не устанавливаются
1-124	Реконструкция моста через р. Браженка на км 3+400 автомобильной дороги Щекино — Одоев - Арсеньево - автоподъезд к населенному пункту Селиваново	Протяжённость 24,04 км. Тип мостовых сооружений - мост автодорожный	Щекинский муниципальный район Тульской области	Не устанавливаются

1	2	3	4	5
1-125	Реконструкция моста через р. Малынь на км 0+050 автомобильной дороги Малынь - Драгуны	Протяжённость 42,15 км. Тип мостовых сооружений - мост автодорожный	Щекинский муниципальный район Тульской области	Не устанавливаются
1-126	Реконструкция автомобильной дороги Лопатково - Ефремов км 0+165 - км 2+100	Протяжённость 1,04 км. Категория автомобильной дороги - IV (дорога обычного типа (не скоростная дорога))	Щекинский муниципальный район Тульской области	Придорожные полосы автомобильных дорог (50 м)
1-127	Реконструкция автодороги 70Н-055 «Ясногорск - Федяшево - Ревякино	Протяжённость 3,5 км. Категория автомобильной дороги - IV (дорога обычного типа (не скоростная дорога))	Ясногорский муниципальный район Тульской области	Придорожные полосы автомобильных дорог (50 м)
1-128	Реконструкция моста через р. Вашана на км 0+293,50 автомобильной дороги «Ясногорск - Федяшево - Ревякино» - автоподъезд к н.п. Шеметево	Протяжённость 0,46 км. Тип мостовых сооружений - мост автодорожный	Ясногорский муниципальный район Тульской области	Придорожные полосы автомобильных дорог (50 м)
1-129	Реконструкция моста через р. Сушка на км 28+700 автомобильной дороги Ново-Клейменово - Ясногорск - Мордвес	Протяжённость 41,15 км. Тип мостовых сооружений - мост автодорожный	Ясногорский муниципальный район Тульской области	Придорожные полосы автомобильных дорог (50 м)
1-130	Реконструкция моста через р. Восьма на км 24+354 автодороги Спицино - Иваново - Есуково	Протяжённость 48,8 км. Тип мостовых сооружений - мост автодорожный	Ясногорский муниципальный район Тульской области	Не устанавливаются
1-131	Реконструкция моста через р. Беспута на км 9+100 автомобильной дороги Спицино-Иваново - Есуково - автоподъезд к населенному пункту Григорьевское	Протяжённость 21,8 км. Тип мостовых сооружений - мост автодорожный	Ясногорский муниципальный район Тульской области	Не устанавливаются

Таблица № 2. Сведения о видах, назначении, наименованиях планируемых для размещения объектов регионального значения в области энергетики

Номер объекта на карте	Наименование	Основные характеристики	Местоположение	Зоны с особыми условиями использования территории
1	2	3	4	5
Вид объектов: объекты электроснабжения. Назначение: обеспечение надежного электроснабжения потребителей				
2-1	Реконструкция ВЛ 110 кВ Ленинская – Мясново с отпайками, ВЛ 110 кВ Ленинская – Ратово с отпайкой на ПС Барсуки, ВЛ 110 кВ Ратово – Мясново, ВЛ 110 кВ Тула – Мясново № 1 с отпайками, ВЛ 110 кВ Тула – Мясново № 2 с отпайкой на ПС Южная с заменой опор, провода, изоляторов для увеличения пропускной способности на участке ВЛ 110 кВ Мясново – Ратово	Протяженность 26,85 км	Городской округ город Тула	Охранная зона объектов электроэнергетики (20 м)
2-2	Реконструкция ПС 110 кВ Средняя с заменой Т-2 с 10 МВА на 16 МВА	Мощность 16 МВА	Городской округ город Алексин Тульской области	Охранная зона объектов электроэнергетики (20 м)
2-3	Замена провода ВЛ 110 кВ Алексинская ТЭЦ – Космос с отпайками провод АС-120 на провод АС-150	Протяженность 30,6 км	Городской округ город Алексин Тульской области	Охранная зона объектов электроэнергетики (20 м)
2-4	Реконструкция ВЛ 110 кВ Звезда – Бегичево с отпайками и ВЛ 110 кВ Звезда – Волово с отпайкой на ПС Турдей в пролетах опор № 105 – 163 А	Протяженность 8,7 км	Ефремовский муниципальный округ Тульской области , Воловский муниципальный округ Тульской области , Каменский муниципальный район Тульской области , Куркинский муниципальный округ Тульской области	Охранная зона объектов электроэнергетики (20 м)

1	2	3	4	5
2-5	Реконструкция ВЛ 110 кВ Звезда – Бегичево с отпайками и ВЛ 110 кВ Волово – Бегичево с отпайкой на ПС Богородицк	Протяженность 29,44 км	Ефремовский муниципальный округ Тульской области , Воловский муниципальный округ Тульской области , Каменский муниципальный район Тульской области , Куркинский муниципальный округ Тульской области	Охранная зона объектов электроэнергетики (20 м)
2-6	Реконструкция ВЛ 110 кВ Звезда – Бегичево с отпайками и ВЛ 110 кВ Звезда – Волово с отпайкой на ПС Турдей	Протяженность 20,0 км	Богородицкий муниципальный район Тульской области	Охранная зона объектов электроэнергетики (20 м)
2-7	Сооружение ВЛ 110 кВ Бегичево – Звезда (провод АС-120) при реализации ТП ТОСЭР Ефремов	Протяженность 77,0 км	Ефремовский муниципальный округ Тульской области , Воловский муниципальный округ Тульской области , Богородицкий муниципальный район Тульской области	Охранная зона объектов электроэнергетики (20 м)
2-8	Реконструкция ПС 35 кВ Хрипково и ЛЭП 35 кВ Ненашево – Хрипково с переводом ПС и ВЛ на напряжение 110 кВ	Мощность 2х2,5 МВА, протяженность 17 км	Заокский муниципальный район Тульской области , п. Ждамировский	Охранная зона объектов электроэнергетики (15 м)
2-9	Реконструкция ПС 110 кВ Заокская с заменой силовых трансформаторов с 2х16 МВА на 2х25 МВА	Мощность 2х25 МВА	Заокский муниципальный район Тульской области	Охранная зона объектов электроэнергетики (20 м)
2-10	Реконструкция ПС 110 кВ Заокская и перевод ЛЭП 35 кВ Хрипково – Заокская на напряжение 110 кВ	Протяженность 16,0 км	Заокский муниципальный район Тульской области , р.п. Заокский, Велегожское ш., 26 Б	Охранная зона объектов электроэнергетики (20 м)

1	2	3	4	5
2-11	Замена провода ВЛ 110 кВ Протон – Заокская с отпайкой провод АС-120 на провод АС-150	Протяжённость км 25,5	Заокский муниципальный район Тульской области	Охранная зона объектов электроэнергетики (20 м)
2-12	Реконструкция ПС 35 кВ Ненашево с переводом на напряжение 110 кВ и строительство заходов от ВЛ 110 кВ Ленинская – Ясногорск	Мощность 4 МВА, 10 МВА, протяжённость 17,0 км	Заокский муниципальный район Тульской области, с. Ненашево	Охранная зона объектов электроэнергетики (15 м)
2-13	Реконструкция ВЛ 110 кВ Труново – Советская	Протяженность 21,0 км	Киреевский муниципальный район Тульской области	Охранная зона объектов электроэнергетики (20 м)
2-14	Реконструкция ВЛ 110 кВ Мценск – Плавск с отпайками	Протяжённость 30,0 км	Плавский муниципальный округ Тульской области	Охранная зона объектов электроэнергетики (20 м)
2-15	Реконструкция ВЛ 110 кВ Щекинская ГРЭС – Плавск с отпайкой на ПС Смычка, ВЛ 110 кВ Плавск – Лазарево с отпайкой на ПС Смычка, ВЛ 110 кВ Щекинская ГРЭС – Лазарево	Протяженность 12,0 км	Чернский муниципальный район Тульской области	Охранная зона объектов электроэнергетики (20 м)
2-16	Реконструкция ВЛ 110 кВ Пятницкая – Ясногорск	Протяженность 0,8 км	Ясногорский муниципальный район Тульской области	Охранная зона объектов электроэнергетики (20 м)
Вид объектов: объекты газоснабжения. Назначение: обеспечение надежного газоснабжения потребителей				
2-17	Техническое перевооружение ГРС «Рождественская»	Мощность (оценочно) 40 тыс. м ³ в час (точная характеристика объекта определяется заданием на проектирование)	Городской округ город Тула	Охранная зона трубопроводов (охранная зона объектов магистральных газопроводов, 100 м)
2-18	Техническое перевооружение ГРС «Тульская»	Мощность (оценочно) 40 тыс. м ³ в час (точная характеристика объекта определяется заданием на проектирование)	Городской округ город Тула	Охранная зона трубопроводов (охранная зона объектов магистральных газопроводов, 100 м)
2-19	Газопровод межпоселковый ГРС Новотульская до существующих сетей на г. Тулу Тульской области. 2 этап	Протяженность 0,5 км. Рабочее давление в трубопроводе – 0,6 Мпа	Городской округ город Тула	Охранная зона трубопроводов (охранная зона газораспределительных сетей, 2 м)

1	2	3	4	5
2-20	Техническое перевооружение ГРС «Княгинино»	Мощность (оценочно) 40 тыс. м ³ в час (точная характеристика объекта определяется заданием на проектирование)	Городской округ город Новомосковск Тульской области	Охранная зона трубопроводов (охранная зона объектов магистральных газопроводов, 100 м)
2-21	Реконструкция ГРС Северо-Задонская	Мощность 42 тыс. м ³ в час	Городской округ город Новомосковск Тульской области	Охранная зона трубопроводов (охранная зона объектов магистральных газопроводов, 100 м)
2-22	Газопровод межпоселковый к сл. Озеренская Веневского района Тульской области	Протяженность 0,6 км. Рабочее давление в трубопроводе – 0,6 Мпа	Веневский муниципальный округ Тульской области	Охранная зона трубопроводов (охранная зона газораспределительных сетей, 2 м)
2-23	Газопровод межпоселковый к с. Поветкино - д. Большие Заломы Веневского района Тульской области	Протяженность 7 км. Рабочее давление в трубопроводе – 0,6 Мпа	Веневский муниципальный округ Тульской области	Охранная зона трубопроводов (охранная зона газораспределительных сетей, 2 м)
2-24	Техническое перевооружение ГРС «Волово-2»	Мощность (оценочно) 40 тыс. м ³ в час (точная характеристика объекта определяется заданием на проектирование)	Воловский муниципальный округ Тульской области	Охранная зона трубопроводов (охранная зона объектов магистральных газопроводов, 100 м)
2-25	Строительство газопровода-отвода и ГРС Турино в Заокском районе Тульской области	Протяженность 4 км. Рабочее давление в трубопроводе – 1,2 Мпа Мощность 227,9 тыс. м ³ в час	Заокский муниципальный район Тульской области	Охранная зона трубопроводов (охранная зона газораспределительных сетей, 25 м)
2-26	Строительство газопровода-отвода и ГРС Прокшино в Заокском районе Тульской области	Протяженность 0,4 км. Рабочее давление в трубопроводе – 1,2 Мпа. Мощность 42 тыс. м ³ в час	Заокский муниципальный район Тульской области	Охранная зона трубопроводов (охранная зона газораспределительных сетей, 25 м)
2-27	Газопровод межпоселковый ГРС Прокшино до существующих сетей Заокского района Тульской области	Протяженность 13 км. Рабочее давление в трубопроводе – 0,6 Мпа	Заокский муниципальный район Тульской области	Охранная зона трубопроводов (охранная зона газораспределительных сетей, 2 м)

1	2	3	4	5
2-28	Газопровод межпоселковый межпоселкового ГРС Прокшино до существующего межпоселкового газопровода д. Паршино Заокского района Тульской области	Протяженность 2 км. Рабочее давление в трубопроводе – 0,6 Мпа	Заокский муниципальный район Тульской области	Охранная зона трубопроводов (охранная зона газораспределительных сетей, 2 м)
2-29	Газопровод межпоселковый ГРС Заокская до существующих сетей п. Заокский Заокского района Тульской области	Протяженность 0,8 км. Рабочее давление в трубопроводе – 0,6 Мпа	Заокский муниципальный район Тульской области	Охранная зона трубопроводов (охранная зона газораспределительных сетей, 2 м)
2-30	Техническое перевооружение ГРС «Архангельское-3»	Мощность оценочно 40 тыс. м ³ в час (точная характеристика объекта определяется заданием на проектирование)	Каменский муниципальный район Тульской области	Охранная зона трубопроводов (охранная зона объектов магистральных газопроводов, 100 м)
2-31	Техническое перевооружение ГРС «Дедиловская»	Мощность оценочно 40 тыс. м ³ в час (точная характеристика объекта определяется заданием на проектирование)	Киреевский муниципальный район Тульской области	Охранная зона трубопроводов (охранная зона объектов магистральных газопроводов, 100 м)
2-32	Газопровод межпоселковый Бряньково - д. Машковичи Суворовского района Тульской области	Протяженность 4 км. Рабочее давление в трубопроводе – 0,6 Мпа	Суворовский муниципальный район Тульской области	Охранная зона трубопроводов (охранная зона газораспределительных сетей, 2 м)
2-33	Газопровод межпоселковый к д. Шмарово Суворовского района Тульской области	Протяженность 2 км. Рабочее давление в трубопроводе – 0,6 Мпа	Суворовский муниципальный район Тульской области	Охранная зона трубопроводов (охранная зона газораспределительных сетей, 2 м)
2-34	Реконструкция ГРС Ясногорск	Мощность 36 тыс. м ³ в час	Ясногорский муниципальный район Тульской области	Охранная зона трубопроводов (охранная зона объектов магистральных газопроводов, 100 м)
2-35	Газопровод межпоселковый от ГРС Северо-Задонская до существующих сетей Узловского и Новомосковского районов Тульской области (2 этап)	Протяженность 13,6 км. Рабочее давление в трубопроводе – 0,6 Мпа	Городской округ город Новомосковск Тульской области, городской округ город	Охранная зона трубопроводов (охранная зона газораспределительных сетей, 10 м)

1	2	3	4	5
			Донской Тульской области , Кимовский муниципальный район Тульской области	

Таблица № 3. Сведения о видах, назначении, наименованиях планируемых для размещения объектов регионального значения в области здравоохранения

Номер объекта на карте	Наименование	Основные характеристики	Местоположение	Зоны с особыми условиями использования территории
1	2	3	4	5
Вид объектов: объекты, в которых размещаются лечебно-профилактические медицинские организации, подведомственные органам исполнительным власти Тульской области. Назначение: оказание медицинской помощи населению				
3-2	Хирургический корпус ГУЗ «Тульская городская клиническая больница скорой медицинской помощи им. Д.Я. Ванькина»	Хирургический корпус. Мощность объекта – 100 посещ./см. Мощность стационара – 625 коек. Общая площадь здания – 80000 кв. м	Тульская область, Ленинский район, сельское поселение Ильинское, в 1000 метрах северо-западнее деревни Малевка; 71:14:030501:231 54,17 с.ш. 37,64 в.д.	Не устанавливаются

Таблица № 4. Сведения о видах, назначении, наименованиях планируемых для размещения объектов регионального значения в области физической культуры и спорта

Номер объекта на карте	Наименование	Основные характеристики	Местоположение	Зоны с особыми условиями использования территории
1	2	3	4	5
Вид объектов: объекты, необходимые для осуществления региональных и межмуниципальных программ и проектов в области физической культуры и спорта, в том числе государственных программ Тульской области.				
Назначение: содействие развитию физической культуры и спорта, спорта высших достижений				
4-1	Строительство физкультурно-оздоровительного комплекса с универсальным игровым залом и плавательным бассейном	Единовременная пропускная способность 180 человек, площадь зеркала воды 212,5 м ²	Городской округ город Тула, земельный участок 71:30:080413:8	Не устанавливаются
4-2	Тренировочный манеж с футбольным полем	Единовременная пропускная способность 28 человек, размер поля 40x60 метров	Городской округ город Тула, земельный участок 71:14:030501:5893	Не устанавливаются
4-3	Крытый тренировочный манеж с футбольным полем	Единовременная пропускная способность 28 человек, размер поля 40x60 метров	Городской округ город Тула, земельный участок 71:30:070707:693	Не устанавливаются
4-4	Физкультурно-оздоровительный комплекс открытого типа	Единовременная пропускная способность 75 человек	Городской округ город Тула, земельный участок 71:30:030110:2940	Не устанавливаются
4-5	Строительство физкультурно-оздоровительного комплекса	Единовременная пропускная способность 160 человек	Городской округ город Алексин Тульской области, земельный участок 71:24:020103:2271	Не устанавливаются
4-6	Физкультурно-оздоровительный комплекс	Единовременная пропускная способность 180 человек	Арсеньевский муниципальный район Тульской области, п. Арсеньево, земельный участок 71:02:010710:273	Не устанавливаются
4-7	Физкультурно-оздоровительный комплекс	Единовременная пропускная способность 80 человек	Заокский муниципальный район Тульской области, п. Заокский	Не устанавливаются

1	2	3	4	5
4-8	Физкультурно-оздоровительный комплекс	Единовременная пропускная способность 48 спортсменов + 88 зрителей	Куркинский муниципальный округ Тульской области, п. Куркино, ул. Ленина, д. 35, земельный участок 71:13:020407:566	Не устанавливаются
4-9	Строительство спортивного зала	Единовременная пропускная способность 50 человек	Щекинский муниципальный район Тульской области, г. Советск, земельный участок 71:22:040102:1656	Не устанавливаются
4-10	Физкультурно-оздоровительный комплекс	Единовременная пропускная способность 200 человек	Ясногорский муниципальный район Тульской области, г. Ясногорск, земельный участок 71:23:010101:768	Не устанавливаются
4-11	Строительство тренировочной ледовой арены	Единовременная пропускная способность 74 человека	Городской округ город Тула, п. Петровский, земельный участок 71:14:040401:17196	Не устанавливаются

Таблица № 5. Сведения о видах, назначении, наименованиях планируемых для размещения объектов регионального значения в иных областях в соответствии с полномочиями Тульской области

Номер объекта на карте	Наименование	Основные характеристики	Местоположение	Зоны с особыми условиями использования территории
1	2	3	4	5
Вид объектов: объекты, необходимые для обеспечения деятельности органов государственной власти Тульской области.				
Назначение: оказание населению и юридическим лицам комплекса государственных и муниципальных услуг в режиме «одного окна»				
5-1	Строительство нежилого офисного здания многофункционального центра предоставления государственных и муниципальных услуг «Флагманский центр «Мои Документы»	40 окон	Городской округ город Тула, ул. Халтурина, д. 1, земельный участок 71:30:040109:2893	Не устанавливаются

1	2	3	4	5
<p>Вид объектов: объекты, территории, необходимые для осуществления полномочий по вопросам, отнесенным к ведению органов государственной власти Тульской области, и оказывающие существенное влияние на социально-экономическое развитие Тульской области. Назначение: обеспечение служебным жильем медицинских работников</p>				
5-2	Строительство коттеджного поселка на 25 домов	25 домов	Городской округ город Тула, п. Михалково, земельный участок 71:30:020513:775	Не устанавливаются
<p>Вид объектов: объекты, территории, необходимые для осуществления полномочий по вопросам, отнесенным к ведению органов государственной власти Тульской области, и оказывающие существенное влияние на социально-экономическое развитие Тульской области. Назначение: реализация инвестиционного проекта в сфере промышленности</p>				
5-3	Дробильно-сортировочный комплекс ДСК 900 для производства известнякового щебня в Обществе ограниченной ответственностью «Восточные Берники»	Мощность 3,0 млн. тонн в год	Городской округ город Тула, земельный участок 71:14:040101:443, земельный участок 71:14:040101:453	Санитарно-защитная зона (300 м)
<p>Вид объектов: объекты, территории, необходимые для осуществления полномочий по вопросам, отнесенным к ведению органов государственной власти Тульской области, и оказывающие существенное влияние на социально-экономическое развитие Тульской области. Назначение: развитие и сохранение разнообразия культурно-досуговой инфраструктуры, укрепление духовно-нравственных и культурных ценностей населения</p>				
5-5	Реконструкция комплекса зданий ГУК ТО «Тульский государственный ордена Трудового Красного Знамени академический театр драмы имени М. Горького», расположенного по адресу: Тульская область, г. Тула, проспект Ленина, д. 34А	Площадь 7841,1 кв.м	Городской округ город Тула, р-н Центральный, проспект Ленина, 34-а, земельный участок 71:30:050201:133	Земельный участок объекта: «Тульский государственный ордена Трудового Красного Знамени академический театр драмы имени М. Горького», расположенный по адресу: Тульская область, г. Тула, проспект Ленина, д. 34А, расположен в границах единой зоны регулирования застройки и хозяйственной деятельности «ЕЗРЗ-2-5» которые утверждены постановлением

1	2	3	4	5
				<p>Правительства Тульской области от 17.10.2019 № 492 «Об установлении границ объединенной зоны охраны объектов культурного наследия в границах муниципального образования город Тула и утверждении требований к градостроительным регламентам в границах территорий данных зон»</p>
5-6	<p>Строительство котельной для теплоснабжения и ГВС здания ГУК ТО «Тульский государственный ордена Трудового Красного Знамени академический театр драмы имени М. Горького», расположенного по адресу: Тульская область, г. Тула, проспект Ленина, д. 34А</p>	Мощность 5 мВт	<p>Городской округ город Тула, р-н Центральный, проспект Ленина, 34-а, земельный участок 71:30:050201:133</p>	<p>Земельный участок объекта: «Тульский государственный ордена Трудового Красного Знамени академический театр драмы имени М. Горького», расположенный по адресу: Тульская область, г. Тула, проспект Ленина, д. 34А, расположен в границах единой зоны регулирования застройки и хозяйственной деятельности «ЕЗРЗ-2-5» которые утверждены постановлением Правительства Тульской области от 17.10.2019 № 492 «Об установлении границ объединенной</p>

1	2	3	4	5
				зоны охраны объектов культурного наследия в границах муниципального образования город Тула и утверждении требований к градостроительным регламентам в границах территорий данных зон»
<p>Вид объектов: объекты, в которых размещаются государственные архивы Тульской области. Назначение: сохранение, использование архивной информации</p>				
5-10	Строительство государственного архива Тульской области	Площадь 19887,66 м ²	Городской округ город Тула, д. Нижняя Китаевка, земельный участок 71:14:040401:2621	Не устанавливаются
<p>Вид объектов: объекты, необходимые для социального обслуживания населения. Назначение: обеспечение доступности социального обслуживания и социальной защиты населения</p>				
5-11	Строительство корпуса на базе государственного учреждения Тульской области «Красивский дом для пожилых «Забота»	Вместимость 150 -240 мест	Чернский муниципальный район Тульской области, земельный участок 71:21:020508:12	Не устанавливаются
5-12	Строительство блочно-модульной котельной для теплоснабжения и горячего водоснабжения по обеспечению рабочего технологического процесса прачечной в государственное учреждение Тульской области «Первомайский дом-интернат для престарелых и инвалидов»	Мощность 2,3 Гкал/ч	Щекинский муниципальный район Тульской области, земельный участок 71:22:030304:1477	Санитарно-защитная зона (100 м)
<p>Вид объектов: объекты, территории, необходимые для осуществления полномочий по вопросам, отнесенным к ведению органов государственной власти Тульской области, и оказывающие существенное влияние на социально-экономическое развитие Тульской области. Назначение: обеспечение мероприятий в сфере обращения с твердыми коммунальными отходами</p>				
5-14	Реконструкция полигона твёрдых коммунальных отходов в Дубенском районе Тульской области	Мощность 440,0 тыс. тонн в год	Дубенский муниципальный округ Тульской области, 1,5 км восточнее п. Дубна	Санитарно-защитная зона (500 м)
<p>Вид объектов: объекты, территории, необходимые для осуществления полномочий по вопросам, отнесенным к ведению органов государственной власти Тульской области, и оказывающие существенное влияние на социально-экономическое развитие Тульской области.</p>				

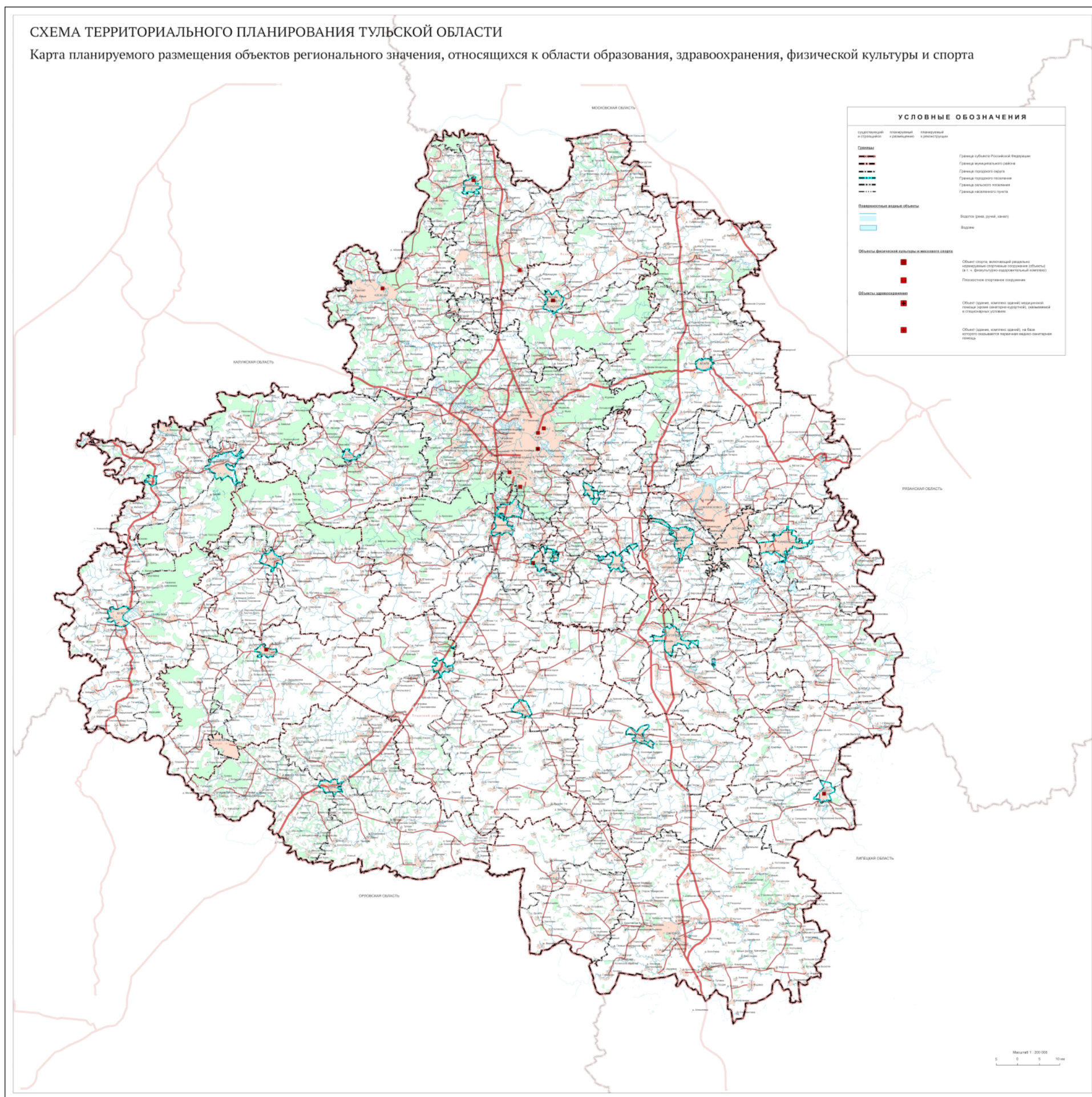
1	2	3	4	5
Назначение: проведение экологической реабилитации водных объектов				
5-17	Расчистка участка р. Оки	Протяженность 20,0 км	Белевский муниципальный район Тульской области, городское поселение город Белев	Не устанавливаются
5-18	Расчистка участка р. Упы	Протяженность 2,5 км	Одоевский муниципальный район Тульской области, городское поселение рабочий посёлок Одоев	Не устанавливаются
Вид объектов: объекты, территории, необходимые для осуществления полномочий по вопросам, отнесенным к ведению органов государственной власти Тульской области, и оказывающие существенное влияние на социально-экономическое развитие Тульской области. Назначение: сокращение потребления нефтяного топлива, защита окружающей среды от вредных воздействий автомобильного транспорта				
5-19	Строительство автогазозаправочной станции	Количество постов заправки 4 шт.	г. Тула, Центральный район, ул. Рязанская, 38а, 71:30:050411:8	Санитарно-защитная зона (100 м)
5-20	Строительство автогазозаправочной станции	Количество постов заправки 4 шт.	г. Тула, Ленинский район, д. Малевка, Новомосковское шоссе, 7 км, 71:14:030501:1399	Санитарно-защитная зона (100 м)
5-21	Строительство автогазозаправочной станции	Количество постов заправки 4 шт.	Тульская область, Ленинский район, 192 км автодороги Москва-Харьков, 71:14:040401:115	Санитарно-защитная зона (100 м)
Вид объектов: объекты, территории, необходимые для осуществления полномочий по вопросам, отнесенным к ведению органов государственной власти Тульской области, и оказывающие существенное влияние на социально-экономическое развитие Тульской области. Назначение: сохранение ценных участков культурного, природного наследия и здоровой среды для жизни людей				
5-33	«Фалдинские болота»	Площадь 12,0 га	Городской округ город Тула, 500 м к западу от д. Ливенское	Охранная зона особо охраняемой природной территории*
5-36	Колония большого тушканчика у с. Шишлово	Площадь 3,0 га	Городской округ город Новомосковск Тульской области, с. Шишлово	Охранная зона особо охраняемой природной территории*
5-37	Участок луговой степи на левом берегу р. Красивая Меча, напротив с. Сторожа	Площадь 15,0 га	Ефремовский муниципальный округ Тульской области, на левом берегу Красивой Мечи	Охранная зона особо охраняемой природной территории*
5-38	Урочище «Дубики» (в проекте ландшафтного заказника «Долинные комплексы р. Красивая Меча в пределах Ефремовского района)	Площадь 95,0 га	Ефремовский муниципальный округ Тульской области, между с. Дубики и с. Лаврово	Охранная зона особо охраняемой природной территории*

1	2	3	4	5
5-39	Участок луговой степи и дубрава у д. Вязово (в проекте ландшафтного заказника «Долинные комплексы р. Красивая Меча в пределах Ефремовского района)	Площадь 100,0 га	Ефремовский муниципальный округ Тульской области, между д. Вязово и д. Даровая	Охранная зона особо охраняемой природной территории*
5-40	Участок луговой степи у д. Хомяково (в проекте ландшафтного заказника «Долинные комплексы р. Красивая Меча в пределах Ефремовского района)	Площадь 20,0 га	Ефремовский муниципальный округ Тульской области, на левом берегу Красивой Мечи	Охранная зона особо охраняемой природной территории*
5-41	Склон правого берега Красивой Мечи близ с. Кытино	Площадь 60,0 га	Ефремовский муниципальный округ Тульской области, с. Кытино	Охранная зона особо охраняемой природной территории*
5-42	Долина р. Кобылинки ниже с. Кольцово	Площадь 807,0 га	Ефремовский муниципальный округ Тульской области, с. Кольцово	Охранная зона особо охраняемой природной территории*
5-43	Участок луговой степи у с. Тормасово	Площадь 6,0 га	Ефремовский муниципальный округ Тульской области, с. Тормасово	Охранная зона особо охраняемой природной территории*
5-44	Урочище «Папоротниковое» у с. Козье (в проекте ландшафтного заказника «Долинные комплексы р. Красивая Меча в пределах Ефремовского района)	Площадь 450,0 га	Ефремовский муниципальный округ Тульской области, с. Козье	Охранная зона особо охраняемой природной территории*
5-45	Устье лога Ковыльего (в проекте ландшафтного заказника «Долинные комплексы р. Красивая Меча в пределах Ефремовского района)	Площадь 10,0 га	Ефремовский муниципальный округ Тульской области, д. Хомяково	Охранная зона особо охраняемой природной территории*
5-46	Левобережные склоны Красивой Мечи от лога Ковылий до границ Липецкой области (в проекте ландшафтного заказника «Долинные комплексы р. Красивая Меча в пределах Ефремовского района)	Площадь 153,0 га	Ефремовский муниципальный округ Тульской области, вдоль р. Красивая Меча	Охранная зона особо охраняемой природной территории*
5-47	Остепнённые дубравы близ утёса «Ишутинская гора»	Площадь 13,0 га	Ефремовский муниципальный округ Тульской области, на правом берегу р. Красивая Меча	Охранная зона особо охраняемой природной территории*
5-48	«Стрикинское болото»	Площадь 27,0 га	Арсеньевский муниципальный район Тульской области,	Охранная зона особо охраняемой природной

1	2	3	4	5
			д. Стрикино	территории*
5-49	«Колодезинское болото»	Площадь 5,0 га	Арсеньевский муниципальный район Тульской области, д. Колодези	Охранная зона особо охраняемой природной территории*
5-50	«Склон над рекой Окой близ д. Кожурово»	Площадь 35,0 га	Белёвский муниципальный район Тульской области, с. Кожурово	Охранная зона особо охраняемой природной территории*
5-51	«Участок леса с остепнённым склоном между д. Хрящ и д. Мощёны»	Площадь 40,0 га	Белёвский муниципальный район Тульской области, между д. Хрящ и д. Мощёны	Охранная зона особо охраняемой природной территории*
5-52	«Сергеевский лес»	Площадь 335,22 га	Белёвский муниципальный район Тульской области, с. Сергеевка	Охранная зона особо охраняемой природной территории*
5-53	«Моховые болота»	Площадь 1293,2 га	Белёвский муниципальный район Тульской области, между д. Семеновское и д. Алексеевка	Охранная зона особо охраняемой природной территории*
5-55	«Федяшевская излучина»	Площадь 130,0 га	Белёвский муниципальный район Тульской области, с. Федяшево	Охранная зона особо охраняемой природной территории*
5-56	Озеро «Жупель»	Площадь 35,0 га	Белёвский муниципальный район Тульской области, 11 км к северо-востоку от г. Белев	Охранная зона особо охраняемой природной территории*
5-57	Верхний Осётр	Площадь 3000,0 га	Венёвский муниципальный округ Тульской области, от проселочной дороги на д. Филатово до п. Осетровского лесничества	Охранная зона особо охраняемой природной территории*
5-58	Сфагновое болото севернее д. Головино	Площадь 3,0 га	Дубенский муниципальный округ Тульской области, Сфагновое болото севернее д. Головино	Охранная зона особо охраняемой природной территории*
5-59	«Лупишкинское Болото»	Площадь 789,0 га	Кимовский муниципальный район Тульской области, между д. Лупишки, д. Белоозеро и н.п. Люторичи	Охранная зона особо охраняемой природной территории*
5-60	Люторический озёрно-болотный комплекс	Площадь 1200,0 га	Кимовский муниципальный район Тульской области, 7 км к	Охранная зона особо охраняемой природной

1	2	3	4	5
			юго-западу от г. Кимовска	территории*
5-61	Карстовые болота у п. Липки	Площадь 20,0 га	Киреевский муниципальный район Тульской области, п. Липки	Охранная зона особо охраняемой природной территории*
5-62	«Фетисова гора»	Площадь 60,0 га	Плавский муниципальный округ Тульской области, напротив д. Мальнь	Охранная зона особо охраняемой природной территории*
5-63	Дача «Ока»	Площадь 2800,0 га	Суворовский муниципальный район Тульской области	Охранная зона особо охраняемой природной территории*
5-65	Пойменные озера р. Ока – места обитания выхухоли русской	Площадь 30,0 га	Суворовский муниципальный район, с. Варушицы	Охранная зона особо охраняемой природной территории*
5-66	Пойменные озера р. Жиздра – места обитания выхухоли русской	Площадь 30,0 га	Суворовский муниципальный район Тульской области, с. Камышинка	Охранная зона особо охраняемой природной территории*
5-67	Участок луговой степи близ д. Васильчиково	Площадь 4,0 га	Тёпло-Огаревский муниципальный район Тульской области	Охранная зона особо охраняемой природной территории*
5-69	Карстовые болота «Кочаки»	Площадь 20,0 га	Щёкинский муниципальный район Тульской области, между участком шоссе Тула - Щёкино и Кочаковским кладбищем	Охранная зона особо охраняемой природной территории*
5-70	Дубрава у деревни Драгуны или вверх «Заводка»	Площадь 60,0 га	Плавский муниципальный округ Тульской области, между д. Теренино и д. Драгуны	Охранная зона особо охраняемой природной территории*
* Качественная характеристика зоны с особым условием использования территорий – режим использования, устанавливаемый в соответствии с постановлением Правительства Российской Федерации от 19 февраля 2015 г. № 138 «Об утверждении Правил создания охранных зон отдельных категорий особо охраняемых природных территорий, установления их границ, определения режима охраны и использования земельных участков и водных объектов в границах таких зон»				

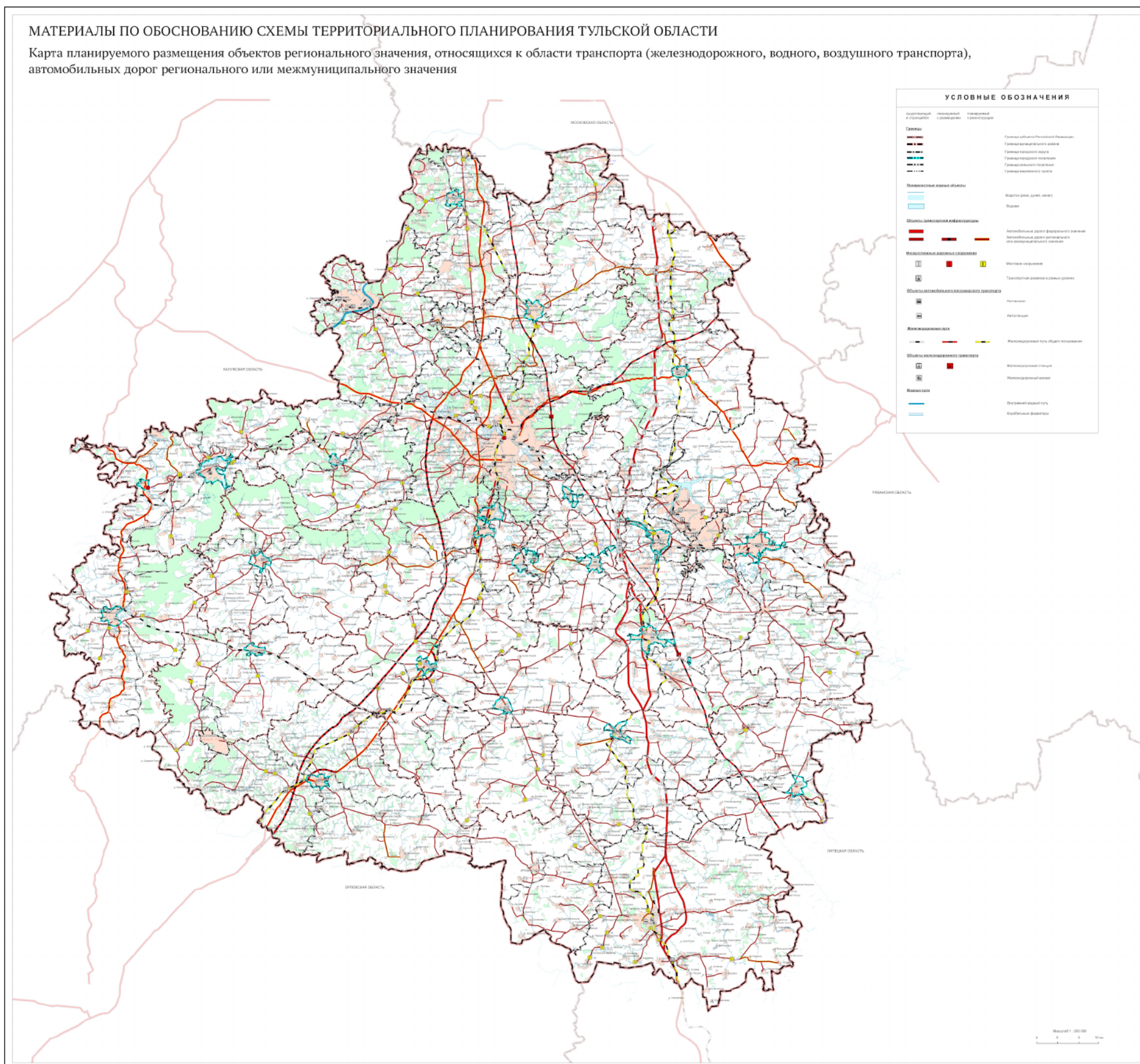
Приложение № 1
к Схеме территориального планирования
Тульской области



Приложение № 5
к Схеме территориального планирования
Тульской области

МАТЕРИАЛЫ ПО ОБОСНОВАНИЮ СХЕМЫ ТЕРРИТОРИАЛЬНОГО ПЛАНИРОВАНИЯ ТУЛЬСКОЙ ОБЛАСТИ

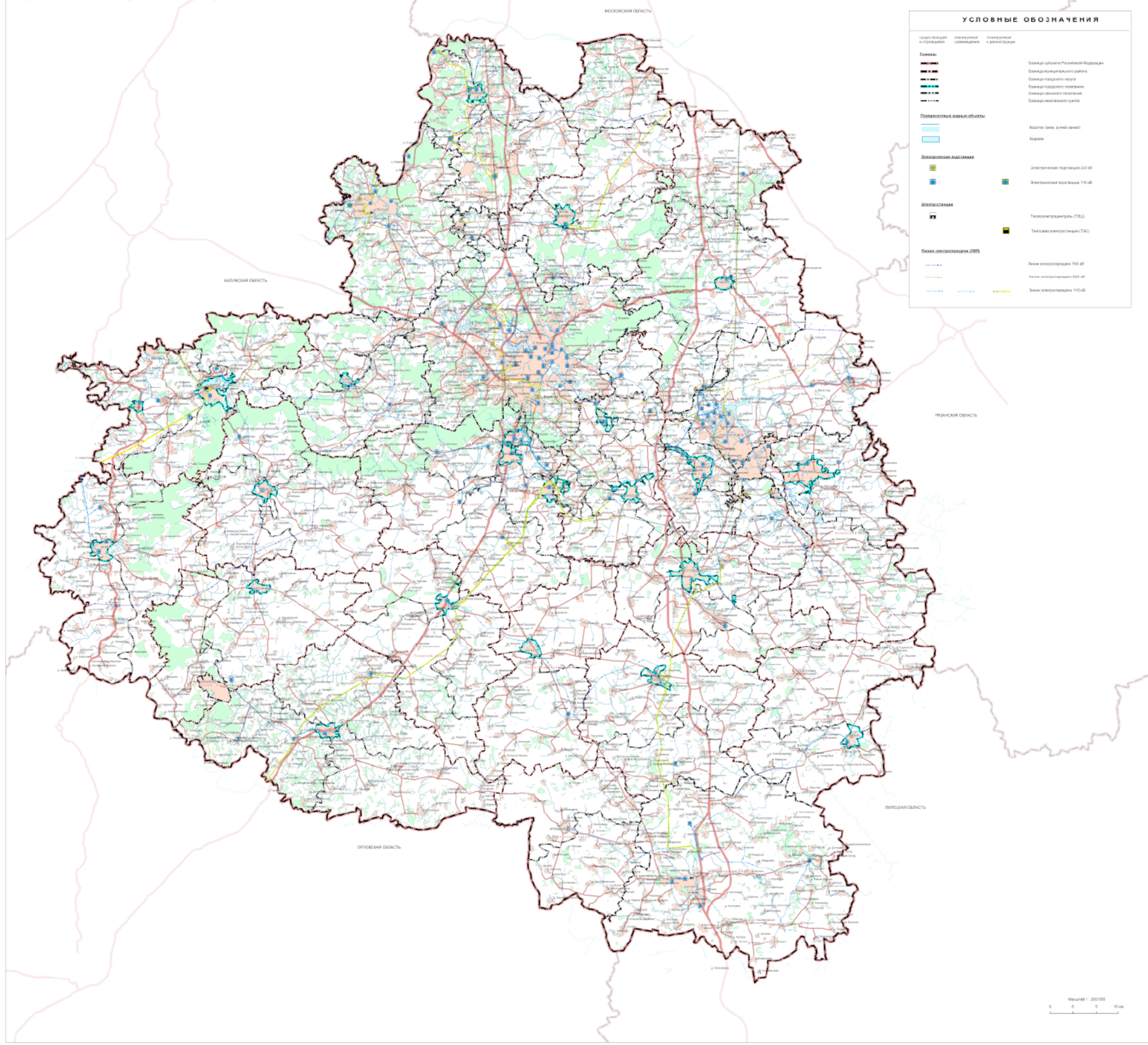
Карта планируемого размещения объектов регионального значения, относящихся к области транспорта (железнодорожного, водного, воздушного транспорта), автомобильных дорог регионального или межмуниципального значения



Приложение № 6
к Схеме территориального планирования
Тульской области

МАТЕРИАЛЫ ПО ОБОСНОВАНИЮ СХЕМЫ ТЕРРИТОРИАЛЬНОГО ПЛАНИРОВАНИЯ ТУЛЬСКОЙ ОБЛАСТИ

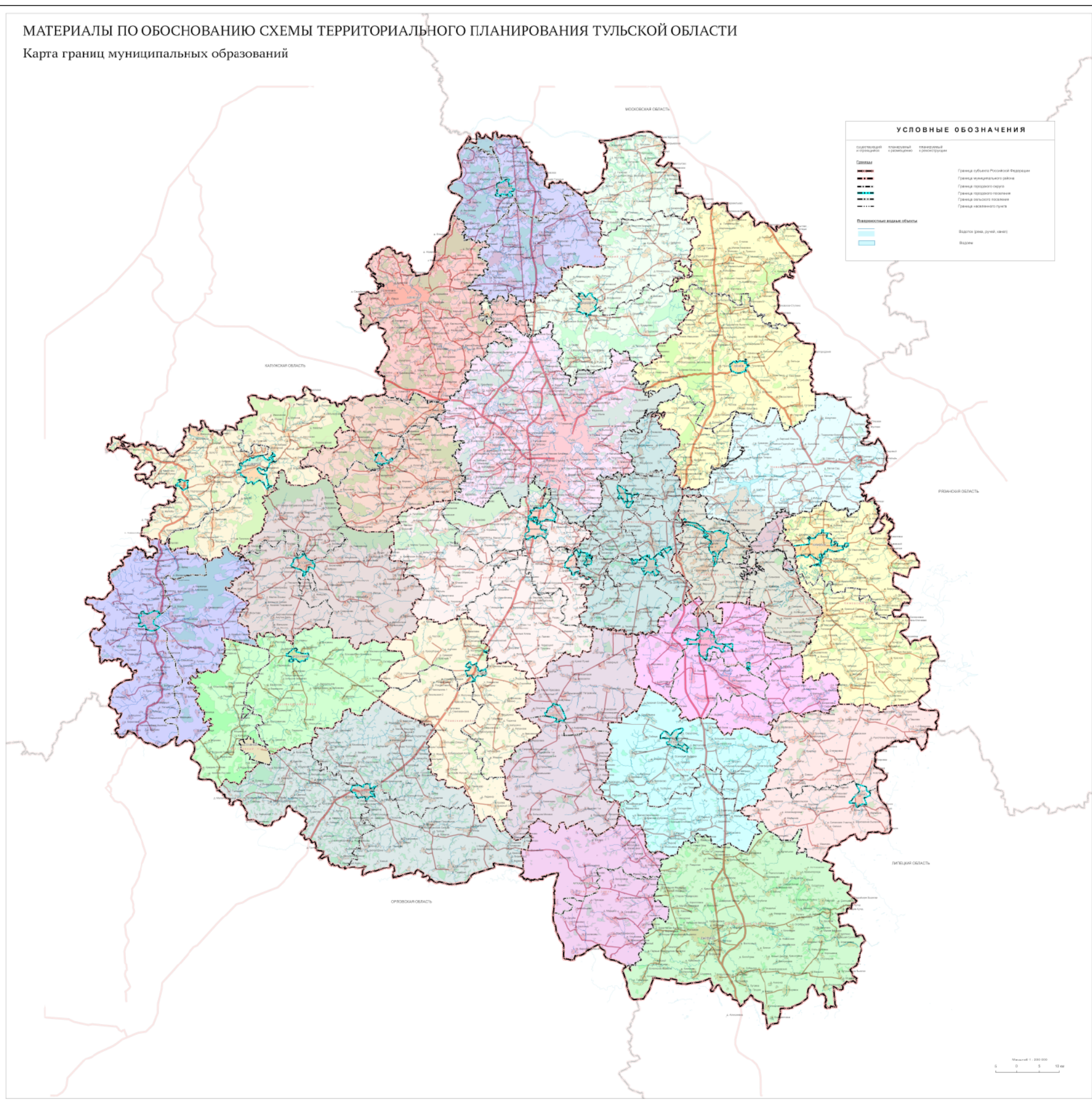
Карта планируемого размещения объектов федерального значения, объектов регионального значения, объектов местного значения, в соответствии с документами территориального планирования Российской Федерации, документами территориального планирования Тульской области, документами территориального планирования муниципальных образований, относящихся к области энергетики (в области электроснабжения)



Приложение № 7
к Схеме территориального планирования
Тульской области

МАТЕРИАЛЫ ПО ОБОСНОВАНИЮ СХЕМЫ ТЕРРИТОРИАЛЬНОГО ПЛАНИРОВАНИЯ ТУЛЬСКОЙ ОБЛАСТИ

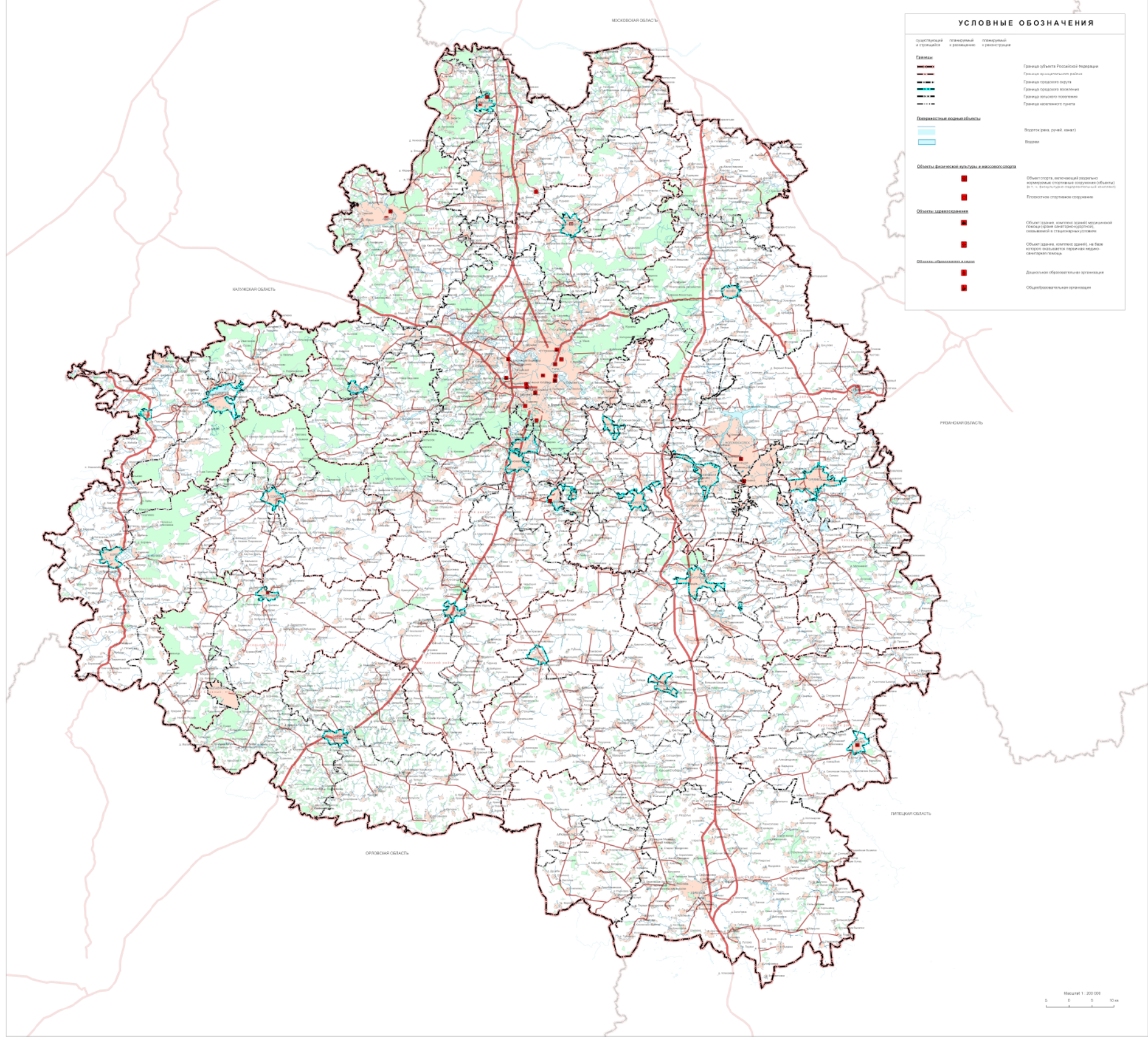
Карта границ муниципальных образований



Приложение № 8
к Схеме территориального планирования
Тульской области

МАТЕРИАЛЫ ПО ОБОСНОВАНИЮ СХЕМЫ ТЕРРИТОРИАЛЬНОГО ПЛАНИРОВАНИЯ ТУЛЬСКОЙ ОБЛАСТИ

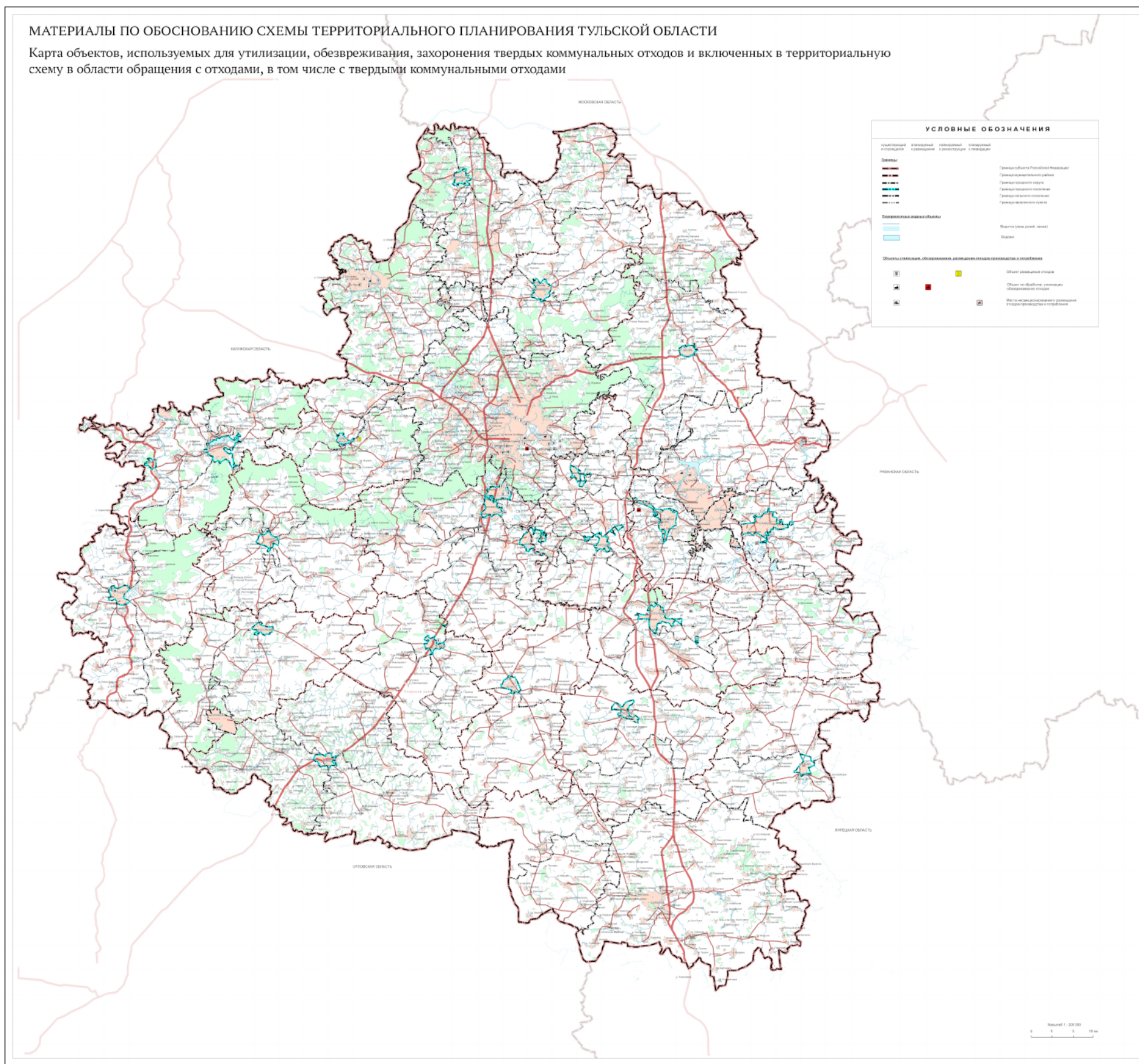
Карта планируемого размещения объектов федерального значения, объектов регионального значения, объектов местного значения, в соответствии с документами территориального планирования Российской Федерации, документами территориального планирования Тульской области, документами территориального планирования муниципальных образований, относящихся к социальной инфраструктуре (в области образования, здравоохранения, физической культуры и спорта)



Приложение № 9
к Схеме территориального планирования
Тульской области

МАТЕРИАЛЫ ПО ОБОСНОВАНИЮ СХЕМЫ ТЕРРИТОРИАЛЬНОГО ПЛАНИРОВАНИЯ ТУЛЬСКОЙ ОБЛАСТИ

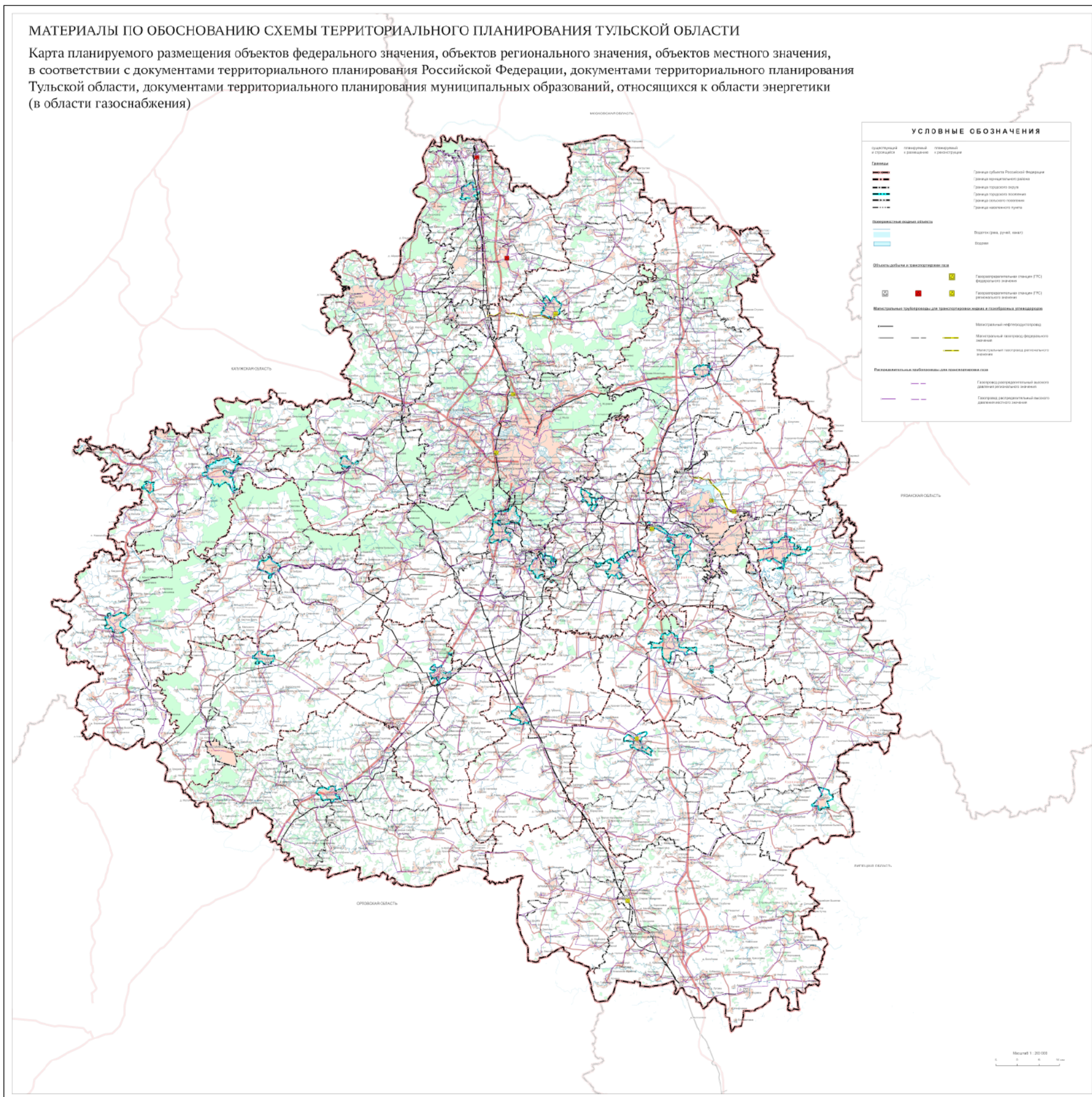
Карта объектов, используемых для утилизации, обезвреживания, захоронения твердых коммунальных отходов и включенных в территориальную схему в области обращения с отходами, в том числе с твердыми коммунальными отходами



Приложение № 10
к Схеме территориального планирования
Тульской области

МАТЕРИАЛЫ ПО ОБОСНОВАНИЮ СХЕМЫ ТЕРРИТОРИАЛЬНОГО ПЛАНИРОВАНИЯ ТУЛЬСКОЙ ОБЛАСТИ

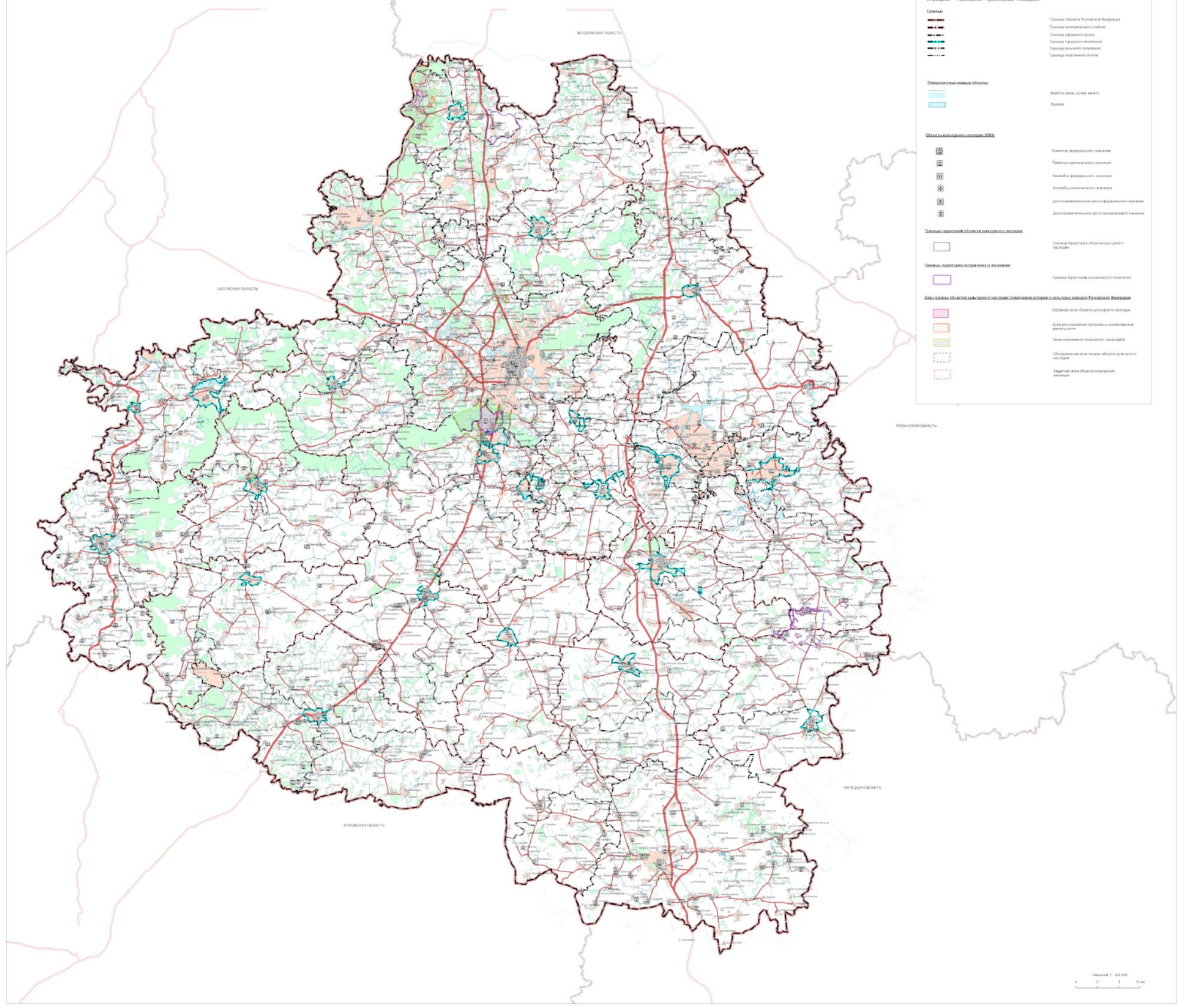
Карта планируемого размещения объектов федерального значения, объектов регионального значения, объектов местного значения, в соответствии с документами территориального планирования Российской Федерации, документами территориального планирования Тульской области, документами территориального планирования муниципальных образований, относящихся к области энергетики (в области газоснабжения)



Приложение № 11
к Схеме территориального планирования
Тульской области

МАТЕРИАЛЫ ПО ОБОСНОВАНИЮ СХЕМЫ ТЕРРИТОРИАЛЬНОГО ПЛАНИРОВАНИЯ ТУЛЬСКОЙ ОБЛАСТИ

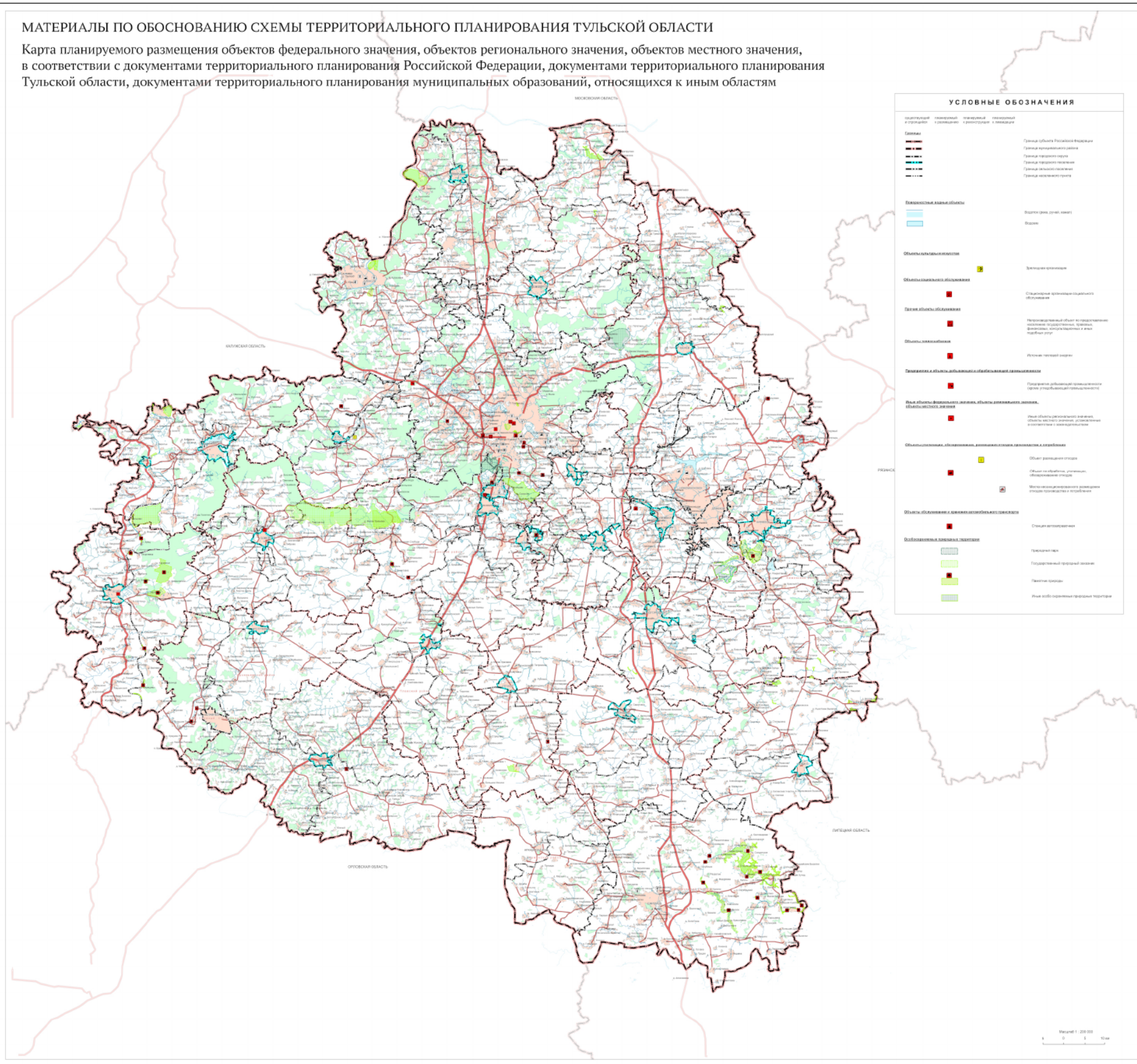
Карта границ территорий, зон охраны и защитных зон объектов культурного наследия, границ территорий исторических поселений федерального и регионального значения



Приложение № 12
к Схеме территориального планирования
Тульской области

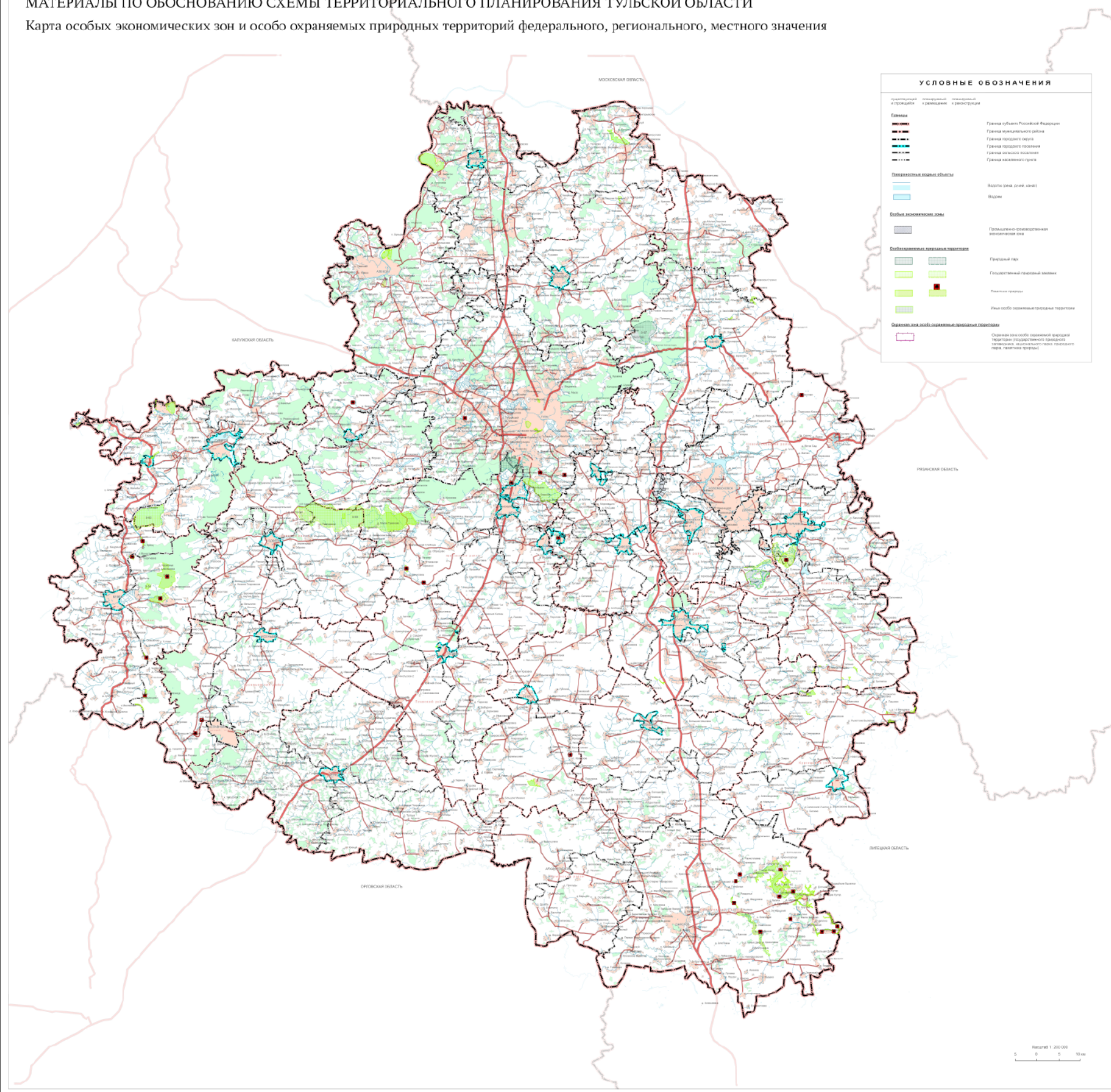
МАТЕРИАЛЫ ПО ОБОСНОВАНИЮ СХЕМЫ ТЕРРИТОРИАЛЬНОГО ПЛАНИРОВАНИЯ ТУЛЬСКОЙ ОБЛАСТИ

Карта планируемого размещения объектов федерального значения, объектов регионального значения, объектов местного значения, в соответствии с документами территориального планирования Российской Федерации, документами территориального планирования Тульской области, документами территориального планирования муниципальных образований, относящихся к иным областям



Приложение № 13
к Схеме территориального планирования
Тульской области

МАТЕРИАЛЫ ПО ОБОСНОВАНИЮ СХЕМЫ ТЕРРИТОРИАЛЬНОГО ПЛАНИРОВАНИЯ ТУЛЬСКОЙ ОБЛАСТИ
Карта особых экономических зон и особо охраняемых природных территорий федерального, регионального, местного значения



Приложение № 14
к Схеме территориального планирования
Тульской области

МАТЕРИАЛЫ ПО ОБОСНОВАНИЮ СХЕМЫ ТЕРРИТОРИАЛЬНОГО ПЛАНИРОВАНИЯ ТУЛЬСКОЙ ОБЛАСТИ
Карта территорий, подверженных риску возникновения чрезвычайных ситуаций природного и техногенного характера

