



ПРАВИТЕЛЬСТВО ТУЛЬСКОЙ ОБЛАСТИ

ПОСТАНОВЛЕНИЕ

от 16.04.2026

№ 213

О внесении изменений и дополнений в постановление правительства Тульской области от 24.12.2021 № 864

В соответствии с Федеральным законом от 25 июня 2002 года № 73-ФЗ «Об объектах культурного наследия (памятниках истории и культуры) народов Российской Федерации», постановлением Правительства Российской Федерации от 12 сентября 2015 г. № 972 «Об утверждении Положения о зонах охраны объектов культурного наследия (памятников истории и культуры) народов Российской Федерации и о признании утратившими силу отдельных положений нормативных правовых актов Правительства Российской Федерации», Законом Тульской области от 28 февраля 2007 года № 795-ЗТО «Об объектах культурного наследия (памятниках истории и культуры) народов Российской Федерации в Тульской области», учитывая научно-проектные документацию, разработанные обществом с ограниченной ответственностью «Пробим», на основании статьи 46 Устава (Основного Закона) Тульской области Правительство Тульской области **ПОСТАНОВЛЯЕТ:**

1. Утвердить изменения и дополнения, которые вносятся в постановление правительства Тульской области от 24.12.2021 № 864 «Об установлении объединенной зоны охраны объектов культурного наследия, расположенных в границах Советского, Центрального, Привокзального и Пролетарского территориальных округов муниципального образования город Тула, и утверждении требований к градостроительным регламентам в границах территории данной зоны» (приложение).

2. Постановление вступает в силу со дня официального опубликования.

**Первый заместитель Губернатора
Тульской области – председатель
Правительства Тульской области**



М.Ю. Пантелеев

Приложение
к постановлению Правительства
Тульской области

от 16.04.2026

№ 213

**ИЗМЕНЕНИЯ И ДОПОЛНЕНИЯ,
которые вносятся в постановление правительства Тульской области
от 24.12.2021 № 864 «Об установлении объединенной зоны охраны
объектов культурного наследия, расположенных в границах
Советского, Центрального, Привокзального и Пролетарского
территориальных округов муниципального образования город Тула,
и утверждении требований к градостроительным регламентам
в границах территории данной зоны»**

1. Абзац 1 приложения к постановлению изложить в новой редакции:

«Для объектов культурного наследия, расположенных в границах Советского, Центрального, Привокзального и Пролетарского территориальных округов муниципального образования город Тула, устанавливается объединенная зона охраны в составе: единой охранной зоны в составе 6 участков (участки 1, 2, 3, 4, 5, 6) с индексом «ЕОЗ»; единой зоны регулирования застройки и хозяйственной деятельности в составе 1 участка (участок 1) с индексом «ЕЗРЗ-0», 23 участка (участки 1, 2, 3, 4, 5, 6, 7, 8, 9, 10, 11, 12, 13, 14, 15, 16, 17, 18, 19, 20, 21, 22, 23) с индексом «ЕЗРЗ-1», 7 участков (участки 1, 2, 3, 4, 5, 6, 7) с индексом «ЕЗРЗ-2», 68 участков (участки 1, 2, 3, 4, 5, 6, 7, 8, 9, 10, 11, 12, 13, 14, 15, 16, 17, 18, 19, 20, 21, 22, 23, 24, 25, 26, 27, 28, 29, 30, 31, 32, 33, 34, 35, 36, 37, 38, 39, 40, 41, 42, 43, 44, 45, 46, 47, 48, 49, 50, 51, 52, 53, 54, 55, 56, 57, 58, 59, 60, 61, 62, 63, 64, 65, 66, 67, 68) с индексом «ЕЗРЗ-3»; единой зоны охраняемого природного ландшафта в составе 7 участков (участки 1, 2, 3, 4, 5, 6, 7) с индексом «ЕЗОЛ» (приложение к объединенной зоне охраны объектов культурного наследия, расположенных в границах Советского, Центрального, Привокзального и Пролетарского территориальных округов муниципального образования город Тула и требованиям к градостроительным регламентам в границах территории данной зоны).».

2. В разделе «2. Единая зона регулирования застройки и хозяйственной деятельности объектов культурного наследия (индекс «ЕЗРЗ»)» приложения к постановлению:

1) текст «20 участков с индексом «ЕЗРЗ-1»» заменить текстом «23 участка с индексом «ЕЗРЗ-1»»;

2) текст «66 участков с индексом «ЕЗРЗ-3» заменить текстом «68 участков с индексом «ЕЗРЗ-3»»;

3) таблицу раздела 1 изложить в новой редакции:

Сведения об объекте		
№ п/п	Характеристики объекта	Описание характеристик
1	2	3
1	Местоположение объекта	Тульская область, город Тула
2	Площадь объекта +/- величина погрешности определения площади (P +/- Дельта P)	<p>ЕЗРЗ-0 участок 1 - 506684 +/- 8096,92 м²</p> <p>ЕЗРЗ-1 участок 1 - 4053 +/- 724,17 м²</p> <p>ЕЗРЗ-1 участок 2 - 39117 +/- 69 м²</p> <p>ЕЗРЗ-1 участок 3 - 26719 +/- 1716,32 м²</p> <p>ЕЗРЗ-1 участок 4 - 15716 +/- 1316,32 м²</p> <p>ЕЗРЗ-1 участок 5 - 6908 +/- 945,43 м²</p> <p>ЕЗРЗ-1 участок 6 - 2088 +/- 519,78 м²</p> <p>ЕЗРЗ-1 участок 7 - 164108 +/- 4253,58 м²</p> <p>ЕЗРЗ-1 участок 8 - 29319 +/- 1797,89 м²</p> <p>ЕЗРЗ-1 участок 9 - 97329 +/- 3275,75 м²</p> <p>ЕЗРЗ-1 участок 10 - 64306 +/- 2662,66 м²</p> <p>ЕЗРЗ-1 участок 11 — 176086,74 +/- 146,87 м²</p> <p>ЕЗРЗ-1 участок 12 - 11400 +/- 1121,09 м²</p> <p>ЕЗРЗ-1 участок 13 - 8291 +/- 1035,75 м²</p> <p>ЕЗРЗ-1 участок 14 - 2591 +/- 579,01 м²</p> <p>ЕЗРЗ-1 участок 15 - 204 096,2 м² +/- 158 м²</p> <p>ЕЗРЗ-1 участок 16 - 49505 +/- 2530,91 м²</p> <p>ЕЗРЗ-1 участок 17 — 12452,02 +/- 39 м²</p> <p>ЕЗРЗ-1 участок 18 - 95719 +/- 3248,54 м²</p> <p>ЕЗРЗ-1 участок 19 - 79569 +/- 99 м²</p> <p>ЕЗРЗ-1 участок 20 - 2817 +/- 19 м²</p> <p>ЕЗРЗ-1 участок 21 - 25702,52 +/- 56 м²</p> <p>ЕЗРЗ-1 участок 22 - 3693,59 +/- 21 м²</p> <p>ЕЗРЗ-1 участок 23 - 29005,94 +/- 60 м²</p> <p>ЕЗРЗ-2 участок 1 - 11825 +/- 1141,8 м²</p> <p>ЕЗРЗ-2 участок 2 - 226120 +/- 4992,97 м²</p> <p>ЕЗРЗ-2 участок 3 - 30631 +/- 1837,68 м²</p> <p>ЕЗРЗ-2 участок 4 - 42933 +/- 2175,63 м²</p> <p>ЕЗРЗ-2 участок 5 - 8558 +/- 971,35 м²</p> <p>ЕЗРЗ-2 участок 6 - 136608 +/- 3880,85 м²</p> <p>ЕЗРЗ-3 участок 7 - 64084 +/- 2658,06 м²</p> <p>ЕЗРЗ-3 участок 1 - 17899 +/- 1521,83 м²</p> <p>ЕЗРЗ-3 участок 2 - 22988 +/- 1591,99 м²</p> <p>ЕЗРЗ-3 участок 3 - 28441 +/- 1770,77 м²</p> <p>ЕЗРЗ-3 участок 4 - 451944 +/- 7058,81 м²</p> <p>ЕЗРЗ-3 участок 5 - 44170 +/- 2390,65 м²</p> <p>ЕЗРЗ-3 участок 6 - 68311 +/- 2973,01 м²</p>

1	2	3
		<p> ЕЗРЗ-3 участок 7 - 38054 +/- 2218,97 м2 ЕЗРЗ-3 участок 8 - 51521 +/- 2581,92 м2 ЕЗРЗ-3 участок 9 - 42431 +/- 2343,11 м2 ЕЗРЗ-3 участок 10 - 24091 +/- 1765,54 м2 ЕЗРЗ-3 участок 11 - 82746 +/- 3020,39 м2 ЕЗРЗ-3 участок 12 - 21567 +/- 1670,5 м2 ЕЗРЗ-3 участок 13 - 216544 +/- 5293,28 м2 ЕЗРЗ-3 участок 14 - 51169 +/- 2573,09 м2 ЕЗРЗ-3 участок 15 - 231092 +/- 5468,19 м2 ЕЗРЗ-3 участок 16 - 61020 +/- 2809,88 м2 ЕЗРЗ-3 участок 17 - 9734 +/- 1122,27 м2 ЕЗРЗ-3 участок 18 - 61229 +/- 2814,69 м2 ЕЗРЗ-3 участок 19 - 159957 +/- 140 м2 ЕЗРЗ-3 участок 20 - 117591 +/- 3600,61 м2 ЕЗРЗ-3 участок 21 - 18309 +/- 47 м2 ЕЗРЗ-3 участок 22 - 15005 +/- 43 м2 ЕЗРЗ-3 участок 23 - 40065 +/- 2 276,85 м2 ЕЗРЗ-3 участок 24 - 6398 +/- 909,86 м2 ЕЗРЗ-3 участок 25 - 10586 +/- 10/80,33 м2 ЕЗРЗ-3 участок 26 - 15799 +/- 1 429,77 м2 ЕЗРЗ-3 участок 27 - 179961 +/- 4454,29 м2 ЕЗРЗ-3 участок 28 - 62717 +/- 2 848,68 м2 ЕЗРЗ-3 участок 29 - 49111 +/- 2 520,81 м2 ЕЗРЗ-3 участок 30 - 50000 +/- 2347,87 м2 ЕЗРЗ-3 участок 31 - 560037 +/- 8 512,55 м2 ЕЗРЗ-3 участок 32 - 139127 +/- 4242,85 м2 ЕЗРЗ-3 участок 33 - 84967 +/- 3060,66 м2 ЕЗРЗ-3 участок 34 - 51632 +/- 2 584,7 м2 ЕЗРЗ-3 участок 35 — 53210,00 +/- 80,74 м2 ЕЗРЗ-3 участок 36 — 17151,40 +/- 45,84 м2 ЕЗРЗ-3 участок 37 - 49352 +/- 2 526,99 м2 ЕЗРЗ-3 участок 38 — 244322,55 +/- 173,00 м2 ЕЗРЗ-3 участок 39 - 104986 +/- 3 685,68 м2 ЕЗРЗ-3 участок 40 - 32798 +/- 2 060,04 м2 ЕЗРЗ-3 участок 41 - 20413 +/- 1 625,19 м2 ЕЗРЗ-3 участок 42 — 12776,77 +/- 40 м2 ЕЗРЗ-3 участок 43 — 6907,66 +/- 29 м2 ЕЗРЗ-3 участок 44 — 56674,50 +/- 83 м2 ЕЗРЗ-3 участок 45 — 23309,98 +/- 53 м2 ЕЗРЗ-3 участок 46 — 11236,48 +/- 37 м2 ЕЗРЗ-3 участок 47 — 21118,33 +/- 50,86 м2 ЕЗРЗ-3 участок 48 — 22843,91 +/- 53 м2 ЕЗРЗ-3 участок 49 - 63201 +/- 2 639,68 м2 ЕЗРЗ-3 участок 50 - 32616 +/- 1896,29 м2 ЕЗРЗ-3 участок 51 — 108675,48 +/- 115,38 м2 ЕЗРЗ-3 участок 52 - 52141 +/- 2397,61 м2 ЕЗРЗ-3 участок 53 - 100393 +/- 3326,91 м2 ЕЗРЗ-3 участок 54 - 383214 +/- 7 041,61 м2 ЕЗРЗ-3 участок 55 - 41594 +/- 2 319,89 м2 </p>

1	2	3
		ЕЗРЗ-3 участок 56 - 93388 +/- 3208,74 м2 ЕЗРЗ-3 участок 57 - 71136 +/- 3 033,86 м2 ЕЗРЗ-3 участок 58 - 12403 +/- 1 266,82 м2 ЕЗРЗ-3 участок 59 - 20658 +/- 1 634,92 м2 ЕЗРЗ-3 участок 60 - 310291 +/- 6 336,3 м2 ЕЗРЗ-3 участок 61 - 145470 +/- 4338,49 м2 ЕЗРЗ-3 участок 62 — 99518,77 +/- 110 м2 ЕЗРЗ-3 участок 63 - 657919 +/- 8516,78 м2 ЕЗРЗ-3 участок 64 - 626392 +/- 8310,22 м2 ЕЗРЗ-3 участок 65 - 52859 +/- 2 615,24 м2 ЕЗРЗ-3 участок 66 - 576038 +/- 8 633,3 м2 ЕЗРЗ-3 участок 67 - 80 904,36 +/- 99,55 м2 ЕЗРЗ-3 участок 68 - 21 297,63 +/- 51,08 м2
3	Иные характеристики объекта	-

4) подраздел «ЕЗРЗ-1 участок 11 (внешний контур)» таблицы раздела 2 изложить в новой редакции:

ЕЗРЗ-1 участок 11 (внешний контур)					
1	743629,55	263158,04	Картометрический метод	0.1	-
2	743617,45	263121,16	Картометрический метод	0.1	-
3	743618,73	263118,94	Картометрический метод	0.1	-
4	743618,73	263118,93	Картометрический метод	0.1	-
5	743617,24	263119,26	Картометрический метод	0.1	-
6	743616,74	263117,96	Картометрический метод	0.1	-
7	743612,49	263119,17	Картометрический метод	0.1	-
8	743612,80	263120,17	Картометрический метод	0.1	-
9	743608,20	263121,48	Картометрический метод	0.1	-
10	743603,45	263122,39	Картометрический метод	0.1	-
11	743603,38	263122,16	Картометрический метод	0.1	-
12	743601,65	263122,63	Картометрический метод	0.1	-
13	743596,79	263124,08	Картометрический метод	0.1	-
14	743595,88	263124,40	Картометрический метод	0.1	-
15	743595,96	263124,71	Картометрический метод	0.1	-

16	743592,56	263125,72	Картометрический метод	0.1	-
17	743583,57	263128,55	Картометрический метод	0.1	-
18	743569,38	263132,79	Картометрический метод	0.1	-
19	743567,99	263133,19	Картометрический метод	0.1	-
20	743559,79	263135,61	Картометрический метод	0.1	-
21	743558,45	263135,97	Картометрический метод	0.1	-
22	743555,59	263136,72	Картометрический метод	0.1	-
23	743549,78	263118,78	Картометрический метод	0.1	-
24	743544,20	263101,55	Картометрический метод	0.1	-
25	743547,59	263099,15	Картометрический метод	0.1	-
26	743547,29	263098,05	Картометрический метод	0.1	-
27	743540,40	263075,06	Картометрический метод	0.1	-
28	743466,74	263098,30	Картометрический метод	0.1	-
29	743446,48	263103,19	Картометрический метод	0.1	-
30	743420,82	263110,03	Картометрический метод	0.1	-
31	743398,03	263115,52	Картометрический метод	0.1	-
32	743396,96	263110,99	Картометрический метод	0.1	-
33	743334,14	263127,03	Картометрический метод	0.1	-
34	743335,36	263130,53	Картометрический метод	0.1	-
35	743291,35	263142,59	Картометрический метод	0.1	-
36	743285,62	263120,87	Картометрический метод	0.1	-
37	743264,55	263125,42	Картометрический метод	0.1	-
38	743260,05	263106,24	Картометрический метод	0.1	-
39	743256,11	263094,20	Картометрический метод	0.1	-
40	743252,67	263080,45	Картометрический метод	0.1	-
41	743252,44	263077,14	Картометрический метод	0.1	-
42	743246,66	263054,98	Картометрический метод	0.1	-
43	743259,34	263051,81	Картометрический метод	0.1	-
44	743264,93	263073,90	Картометрический метод	0.1	-

45	743268,99	263072,85	Картометрический метод	0.1	-
46	743276,40	263102,31	Картометрический метод	0.1	-
47	743305,61	263095,30	Картометрический метод	0.1	-
48	743295,45	263065,77	Картометрический метод	0.1	-
49	743293,15	263057,97	Картометрический метод	0.1	-
50	743286,34	263059,95	Картометрический метод	0.1	-
51	743281,04	263042,76	Картометрический метод	0.1	-
52	743281,94	263042,46	Картометрический метод	0.1	-
53	743277,39	263023,26	Картометрический метод	0.1	-
54	743271,12	262999,29	Картометрический метод	0.1	-
55	743270,23	262999,50	Картометрический метод	0.1	-
56	743269,22	262996,50	Картометрический метод	0.1	-
57	743286,39	262991,82	Картометрический метод	0.1	-
58	743306,31	262986,42	Картометрический метод	0.1	-
59	743310,73	263002,92	Картометрический метод	0.1	-
60	743291,15	263008,06	Картометрический метод	0.1	-
61	743294,53	263015,50	Картометрический метод	0.1	-
62	743337,17	263004,33	Картометрический метод	0.1	-
63	743370,36	262995,83	Картометрический метод	0.1	-
64	743365,19	262974,35	Картометрический метод	0.1	-
65	743474,11	262945,73	Картометрический метод	0.1	-
66	743494,47	262940,39	Картометрический метод	0.1	-
67	743512,06	262935,78	Картометрический метод	0.1	-
68	743505,88	262913,21	Картометрический метод	0.1	-
69	743504,80	262909,25	Картометрический метод	0.1	-
70	743483,94	262914,73	Картометрический метод	0.1	-
71	743444,62	262928,80	Картометрический метод	0.1	-
72	743435,75	262931,97	Картометрический метод	0.1	-
73	743416,64	262936,93	Картометрический метод	0.1	-

74	743416,46	262936,10	Картометрический метод	0.1	-
75	743404,14	262939,93	Картометрический метод	0.1	-
76	743331,23	262959,76	Картометрический метод	0.1	-
77	743328,39	262951,14	Картометрический метод	0.1	-
78	743249,35	262972,15	Картометрический метод	0.1	-
79	743248,21	262972,38	Картометрический метод	0.1	-
80	743229,75	262976,23	Картометрический метод	0.1	-
81	743206,40	262982,05	Картометрический метод	0.1	-
82	743208,63	262990,50	Картометрический метод	0.1	-
83	743181,50	262997,76	Картометрический метод	0.1	-
84	743180,33	262997,47	Картометрический метод	0.1	-
85	743169,64	263000,20	Картометрический метод	0.1	-
86	743128,43	263011,09	Картометрический метод	0.1	-
87	743119,51	263013,95	Картометрический метод	0.1	-
88	743107,31	263017,62	Картометрический метод	0.1	-
89	743099,65	263019,68	Картометрический метод	0.1	-
90	743083,99	263023,88	Картометрический метод	0.1	-
91	743070,38	263027,28	Картометрический метод	0.1	-
92	743041,76	263034,84	Картометрический метод	0.1	-
93	743020,58	263040,81	Картометрический метод	0.1	-
94	743020,41	263040,29	Картометрический метод	0.1	-
95	743007,51	263043,99	Картометрический метод	0.1	-
96	743000,52	263045,95	Картометрический метод	0.1	-
97	742974,37	263053,12	Картометрический метод	0.1	-
98	742979,54	263073,49	Картометрический метод	0.1	-
99	742983,96	263072,24	Картометрический метод	0.1	-
100	742987,11	263071,67	Картометрический метод	0.1	-
101	742992,85	263069,61	Картометрический метод	0.1	-
102	743001,90	263067,49	Картометрический метод	0.1	-

103	743004,99	263066,32	Картометрический метод	0.1	-
104	743024,58	263061,34	Картометрический метод	0.1	-
105	743046,40	263055,09	Картометрический метод	0.1	-
106	743068,42	263049,53	Картометрический метод	0.1	-
107	743088,95	263043,98	Картометрический метод	0.1	-
108	743089,76	263047,08	Картометрический метод	0.1	-
109	743128,92	263037,42	Картометрический метод	0.1	-
110	743127,82	263033,58	Картометрический метод	0.1	-
111	743167,19	263023,67	Картометрический метод	0.1	-
112	743187,67	263018,41	Картометрический метод	0.1	-
113	743195,93	263016,03	Картометрический метод	0.1	-
114	743213,28	263011,21	Картометрический метод	0.1	-
115	743217,53	263025,93	Картометрический метод	0.1	-
116	743219,33	263031,70	Картометрический метод	0.1	-
117	743220,37	263036,26	Картометрический метод	0.1	-
118	743228,68	263067,39	Картометрический метод	0.1	-
119	743233,43	263086,14	Картометрический метод	0.1	-
120	743237,24	263100,64	Картометрический метод	0.1	-
121	743239,09	263109,12	Картометрический метод	0.1	-
122	743250,45	263152,71	Картометрический метод	0.1	-
123	743208,44	263163,05	Картометрический метод	0.1	-
124	743188,38	263168,52	Картометрический метод	0.1	-
125	743155,07	263176,49	Картометрический метод	0.1	-
126	743144,67	263178,98	Картометрический метод	0.1	-
127	743123,36	263184,87	Картометрический метод	0.1	-
128	743094,33	263191,59	Картометрический метод	0.1	-
129	743093,43	263188,08	Картометрический метод	0.1	-
130	743091,76	263181,51	Картометрический метод	0.1	-
131	743094,14	263180,81	Картометрический метод	0.1	-

132	743088,25	263159,10	Картометрический метод	0.1	-
133	743088,16	263158,76	Картометрический метод	0.1	-
134	743044,04	263174,76	Картометрический метод	0.1	-
135	743050,30	263202,69	Картометрический метод	0.1	-
136	743016,24	263212,08	Картометрический метод	0.1	-
137	743014,79	263212,46	Картометрический метод	0.1	-
138	742979,16	263221,46	Картометрический метод	0.1	-
139	742955,38	263227,46	Картометрический метод	0.1	-
140	742709,06	263288,21	Картометрический метод	0.1	-
141	742713,94	263309,36	Картометрический метод	0.1	-
142	742730,08	263371,67	Картометрический метод	0.1	-
143	742729,10	263371,98	Картометрический метод	0.1	-
144	742740,11	263414,45	Картометрический метод	0.1	-
145	742708,21	263423,13	Картометрический метод	0.1	-
146	742709,58	263428,45	Картометрический метод	0.1	-
147	742639,81	263446,66	Картометрический метод	0.1	-
148	742634,49	263462,56	Картометрический метод	0.1	-
149	742637,34	263471,58	Картометрический метод	0.1	-
150	742648,89	263506,18	Картометрический метод	0.1	-
151	742648,84	263506,22	Картометрический метод	0.1	-
152	742647,64	263507,21	Картометрический метод	0.1	-
153	742650,20	263510,36	Картометрический метод	0.1	-
154	742651,58	263513,85	Картометрический метод	0.1	-
155	742653,43	263513,64	Картометрический метод	0.1	-
156	742683,43	263507,46	Картометрический метод	0.1	-
157	742725,37	263493,02	Картометрический метод	0.1	-
158	742730,15	263505,23	Картометрический метод	0.1	-
159	742737,72	263524,55	Картометрический метод	0.1	-
160	742742,34	263545,69	Картометрический метод	0.1	-

161	742904,61	263502,67	Картометрический метод	0.1	-
162	742909,94	263521,95	Картометрический метод	0.1	-
163	743044,15	263484,85	Картометрический метод	0.1	-
164	743031,70	263438,70	Картометрический метод	0.1	-
165	743024,02	263408,50	Картометрический метод	0.1	-
166	743002,65	263415,18	Картометрический метод	0.1	-
167	742998,22	263416,45	Картометрический метод	0.1	-
168	742993,57	263424,39	Картометрический метод	0.1	-
169	742986,33	263436,90	Картометрический метод	0.1	-
170	742973,36	263443,76	Картометрический метод	0.1	-
171	742959,97	263436,73	Картометрический метод	0.1	-
172	742982,00	263395,09	Картометрический метод	0.1	-
173	743018,13	263385,38	Картометрический метод	0.1	-
174	743002,88	263325,45	Картометрический метод	0.1	-
175	743001,49	263325,84	Картометрический метод	0.1	-
176	742975,83	263332,11	Картометрический метод	0.1	-
177	742889,07	263349,52	Картометрический метод	0.1	-
178	742901,25	263397,01	Картометрический метод	0.1	-
179	742919,80	263467,26	Картометрический метод	0.1	-
180	742897,10	263473,08	Картометрический метод	0.1	-
181	742867,09	263354,91	Картометрический метод	0.1	-
182	742847,35	263277,18	Картометрический метод	0.1	-
183	742981,80	263242,67	Картометрический метод	0.1	-
184	742989,46	263272,75	Картометрический метод	0.1	-
185	743018,96	263265,12	Картометрический метод	0.1	-
186	743010,56	263235,73	Картометрический метод	0.1	-
187	743049,71	263224,79	Картометрический метод	0.1	-
188	743125,09	263204,93	Картометрический метод	0.1	-
189	743127,94	263225,96	Картометрический метод	0.1	-

190	743137,94	263252,12	Картометрический метод	0.1	-
191	743146,73	263281,58	Картометрический метод	0.1	-
192	743102,66	263295,34	Картометрический метод	0.1	-
193	743095,32	263298,29	Картометрический метод	0.1	-
194	743102,21	263300,00	Картометрический метод	0.1	-
195	743107,87	263319,26	Картометрический метод	0.1	-
196	743101,23	263321,32	Картометрический метод	0.1	-
197	743098,15	263325,50	Картометрический метод	0.1	-
198	743068,72	263334,57	Картометрический метод	0.1	-
199	743070,76	263344,14	Картометрический метод	0.1	-
200	743071,08	263345,63	Картометрический метод	0.1	-
201	743077,86	263375,71	Картометрический метод	0.1	-
202	743079,56	263379,32	Картометрический метод	0.1	-
203	743082,59	263378,23	Картометрический метод	0.1	-
204	743086,72	263376,75	Картометрический метод	0.1	-
205	743089,87	263375,63	Картометрический метод	0.1	-
206	743105,00	263392,73	Картометрический метод	0.1	-
207	743112,32	263392,90	Картометрический метод	0.1	-
208	743124,91	263394,01	Картометрический метод	0.1	-
209	743137,78	263400,08	Картометрический метод	0.1	-
210	743186,30	263380,24	Картометрический метод	0.1	-
211	743235,19	263364,38	Картометрический метод	0.1	-
212	743237,28	263371,87	Картометрический метод	0.1	-
213	743253,89	263367,27	Картометрический метод	0.1	-
214	743256,72	263369,10	Картометрический метод	0.1	-
215	743275,00	263369,78	Картометрический метод	0.1	-
216	743277,14	263381,08	Картометрический метод	0.1	-
217	743311,82	263369,35	Картометрический метод	0.1	-
218	743285,66	263280,15	Картометрический метод	0.1	-

219	743302,68	263275,30	Картометрический метод	0.1	-
220	743359,79	263258,62	Картометрический метод	0.1	-
221	743367,63	263284,59	Картометрический метод	0.1	-
222	743366,50	263284,88	Картометрический метод	0.1	-
223	743368,33	263289,95	Картометрический метод	0.1	-
224	743363,45	263291,63	Картометрический метод	0.1	-
225	743364,01	263293,23	Картометрический метод	0.1	-
226	743361,19	263294,16	Картометрический метод	0.1	-
227	743371,26	263302,62	Картометрический метод	0.1	-
228	743396,96	263295,92	Картометрический метод	0.1	-
229	743396,86	263295,22	Картометрический метод	0.1	-
230	743403,62	263287,94	Картометрический метод	0.1	-
231	743411,18	263286,82	Картометрический метод	0.1	-
232	743415,81	263285,42	Картометрический метод	0.1	-
233	743428,28	263283,41	Картометрический метод	0.1	-
234	743437,74	263283,86	Картометрический метод	0.1	-
235	743459,59	263285,35	Картометрический метод	0.1	-
236	743459,61	263282,09	Картометрический метод	0.1	-
237	743486,51	263279,35	Картометрический метод	0.1	-
238	743486,90	263282,59	Картометрический метод	0.1	-
239	743502,03	263283,82	Картометрический метод	0.1	-
240	743501,89	263267,58	Картометрический метод	0.1	-
241	743501,36	263251,67	Картометрический метод	0.1	-
242	743499,90	263243,90	Картометрический метод	0.1	-
243	743501,82	263243,36	Картометрический метод	0.1	-
244	743530,16	263241,61	Картометрический метод	0.1	-
245	743528,54	263222,47	Картометрический метод	0.1	-
246	743523,16	263224,24	Картометрический метод	0.1	-
247	743519,83	263212,53	Картометрический метод	0.1	-

248	743519,41	263211,24	Картометрический метод	0.1	-
249	743519,13	263210,44	Картометрический метод	0.1	-
250	743513,38	263191,96	Картометрический метод	0.1	-
251	743520,25	263190,10	Картометрический метод	0.1	-
252	743529,04	263187,52	Картометрический метод	0.1	-
253	743537,56	263184,86	Картометрический метод	0.1	-
254	743554,39	263179,63	Картометрический метод	0.1	-
255	743576,55	263173,62	Картометрический метод	0.1	-
256	743607,52	263165,21	Картометрический метод	0.1	-
257	743608,47	263164,89	Картометрический метод	0.1	-
258	743619,01	263161,43	Картометрический метод	0.1	-
1	743629,55	263158,04	Картометрический метод	0.1	-

5) подраздел «ЕЗРЗ-1 участок 11 (внутренний контур 1)» таблицы раздела 2 изложить в новой редакции:

ЕЗРЗ-1 участок 11 (внутренний контур 1)					
259	743356,76	262990,90	Картометрический метод	0.1	-
260	743335,03	262996,54	Картометрический метод	0.1	-
261	743330,59	262980,41	Картометрический метод	0.1	-
262	743352,00	262974,27	Картометрический метод	0.1	-
259	743356,76	262990,90	Картометрический метод	0.1	-

6) подраздел «ЕЗРЗ-1 участок 11 (внутренний контур 2)» таблицы раздела 2 изложить в новой редакции:

ЕЗРЗ-1 участок 11 (внутренний контур 2)					
263	743258,72	263022,51	Картометрический метод	0.1	-
264	743239,42	263027,27	Картометрический метод	0.1	-
265	743233,79	263005,69	Картометрический метод	0.1	-
266	743253,10	263000,68	Картометрический метод	0.1	-
263	743258,72	263022,51	Картометрический метод	0.1	-

7) подраздел «ЕЗРЗ-1 участок 11 (внутренний контур 3)» таблицы раздела 2 изложить в новой редакции:

ЕЗРЗ-1 участок 11 (внутренний контур 3)					
267	743380,53	263162,87	Картометрический метод	0.1	-
268	743357,50	263168,99	Картометрический метод	0.1	-
269	743351,68	263148,52	Картометрический метод	0.1	-
270	743360,31	263146,63	Картометрический метод	0.1	-
271	743370,46	263144,06	Картометрический метод	0.1	-
272	743375,49	263142,86	Картометрический метод	0.1	-
267	743380,53	263162,87	Картометрический метод	0.1	-

8) подраздел «ЕЗРЗ-1 участок 11 (внутренний контур 4)» таблицы раздела 2 изложить в новой редакции:

ЕЗРЗ-1 участок 11 (внутренний контур 4)					
273	743078,66	263195,67	Картометрический метод	0.1	-
274	743058,96	263200,78	Картометрический метод	0.1	-
275	743054,07	263180,38	Картометрический метод	0.1	-
276	743073,55	263175,63	Картометрический метод	0.1	-
273	743078,66	263195,67	Картометрический метод	0.1	-

9) подраздел «ЕЗРЗ-1 участок 15 (внешний контур)» таблицы раздела 2 изложить в новой редакции:

ЕЗРЗ-1 участок 15 (внешний контур)					
1	745162,52	263258,78	Картометрический метод	0.1	-
2	745155,71	263255,56	Картометрический метод	0.1	-
3	745135,24	263231,14	Картометрический метод	0.1	-
4	745129,82	263225,29	Картометрический метод	0.1	-
5	745120,30	263208,72	Картометрический метод	0.1	-
6	745120,18	263192,79	Картометрический метод	0.1	-

7	745118,11	263188,43	Картометрический метод	0.1	-
8	745126,02	263181,14	Картометрический метод	0.1	-
9	745112,21	263165,67	Картометрический метод	0.1	-
10	745134,18	263147,36	Картометрический метод	0.1	-
11	745118,63	263130,15	Картометрический метод	0.1	-
12	745101,84	263127,09	Картометрический метод	0.1	-
13	745067,18	263108,08	Картометрический метод	0.1	-
14	745029,86	263167,44	Картометрический метод	0.1	-
15	744943,40	263311,20	Картометрический метод	0.1	-
16	744927,64	263338,86	Картометрический метод	0.1	-
17	744843,60	263491,10	Картометрический метод	0.1	-
18	744853,20	263497,00	Картометрический метод	0.1	-
19	744819,70	263558,10	Картометрический метод	0.1	-
20	744816,34	263564,20	Картометрический метод	0.1	-
21	744814,94	263566,74	Картометрический метод	0.1	-
22	744813,00	263570,25	Картометрический метод	0.1	-
23	744810,00	263575,70	Картометрический метод	0.1	-
24	744783,87	263623,63	Картометрический метод	0.1	-
25	744769,37	263616,27	Картометрический метод	0.1	-
26	744769,69	263615,62	Картометрический метод	0.1	-
27	744763,55	263611,72	Картометрический метод	0.1	-
28	744758,78	263609,37	Картометрический метод	0.1	-
29	744757,67	263608,84	Картометрический метод	0.1	-
30	744753,89	263606,95	Картометрический метод	0.1	-
31	744755,56	263603,92	Картометрический метод	0.1	-
32	744753,53	263603,75	Картометрический метод	0.1	-
33	744751,06	263603,54	Картометрический метод	0.1	-
34	744747,92	263602,48	Картометрический метод	0.1	-
35	744744,91	263600,74	Картометрический метод	0.1	-

36	744742,94	263599,41	Картометрический метод	0.1	-
37	744729,80	263592,00	Картометрический метод	0.1	-
38	744726,98	263588,99	Картометрический метод	0.1	-
39	744694,45	263570,83	Картометрический метод	0.1	-
40	744691,06	263577,01	Картометрический метод	0.1	-
41	744657,11	263557,74	Картометрический метод	0.1	-
42	744664,65	263544,04	Картометрический метод	0.1	-
43	744671,72	263530,28	Картометрический метод	0.1	-
44	744684,18	263508,11	Картометрический метод	0.1	-
45	744702,51	263518,38	Картометрический метод	0.1	-
46	744717,70	263526,06	Картометрический метод	0.1	-
47	744731,92	263533,65	Картометрический метод	0.1	-
48	744739,67	263514,67	Картометрический метод	0.1	-
49	744744,98	263502,73	Картометрический метод	0.1	-
50	744746,27	263503,36	Картометрический метод	0.1	-
51	744748,90	263498,38	Картометрический метод	0.1	-
52	744752,06	263491,66	Картометрический метод	0.1	-
53	744752,93	263489,82	Картометрический метод	0.1	-
54	744754,01	263488,21	Картометрический метод	0.1	-
55	744754,58	263487,37	Картометрический метод	0.1	-
56	744754,89	263486,81	Картометрический метод	0.1	-
57	744759,86	263479,57	Картометрический метод	0.1	-
58	744762,23	263474,27	Картометрический метод	0.1	-
59	744769,45	263462,47	Картометрический метод	0.1	-
60	744770,24	263462,44	Картометрический метод	0.1	-
61	744777,25	263449,69	Картометрический метод	0.1	-
62	744824,62	263363,97	Картометрический метод	0.1	-
63	744777,91	263338,39	Картометрический метод	0.1	-
64	744787,38	263321,14	Картометрический метод	0.1	-

65	744813,86	263272,92	Картометрический метод	0.1	-
66	744799,11	263263,17	Картометрический метод	0.1	-
67	744783,62	263254,86	Картометрический метод	0.1	-
68	744778,63	263251,16	Картометрический метод	0.1	-
69	744730,33	263216,15	Картометрический метод	0.1	-
70	744725,72	263212,81	Картометрический метод	0.1	-
71	744692,76	263247,26	Картометрический метод	0.1	-
72	744682,90	263237,06	Картометрический метод	0.1	-
73	744674,44	263221,74	Картометрический метод	0.1	-
74	744672,73	263225,65	Картометрический метод	0.1	-
75	744512,51	263450,82	Картометрический метод	0.1	-
76	744461,80	263522,08	Картометрический метод	0.1	-
77	744438,28	263519,18	Картометрический метод	0.1	-
78	744425,65	263546,95	Картометрический метод	0.1	-
79	744434,39	263565,15	Картометрический метод	0.1	-
80	744406,99	263604,18	Картометрический метод	0.1	-
81	744379,58	263643,21	Картометрический метод	0.1	-
82	744344,68	263744,28	Картометрический метод	0.1	-
83	744346,77	263745,33	Картометрический метод	0.1	-
84	744387,22	263765,46	Картометрический метод	0.1	-
85	744385,59	263768,70	Картометрический метод	0.1	-
86	744418,65	263785,31	Картометрический метод	0.1	-
87	744419,86	263782,91	Картометрический метод	0.1	-
88	744507,76	263830,12	Картометрический метод	0.1	-
89	744505,87	263833,92	Картометрический метод	0.1	-
90	744540,98	263852,15	Картометрический метод	0.1	-
91	744542,78	263848,69	Картометрический метод	0.1	-
92	744624,92	263892,40	Картометрический метод	0.1	-
93	744624,30	263893,47	Картометрический метод	0.1	-

94	744636,44	263900,45	Картометрический метод	0.1	-
95	744637,19	263899,12	Картометрический метод	0.1	-
96	744663,71	263913,79	Картометрический метод	0.1	-
97	744672,67	263897,30	Картометрический метод	0.1	-
98	744711,97	263825,59	Картометрический метод	0.1	-
99	744716,69	263816,77	Картометрический метод	0.1	-
100	744722,87	263805,47	Картометрический метод	0.1	-
101	744725,91	263799,48	Картометрический метод	0.1	-
102	744730,29	263790,68	Картометрический метод	0.1	-
103	744750,80	263752,33	Картометрический метод	0.1	-
104	744752,91	263751,35	Картометрический метод	0.1	-
105	744759,29	263748,39	Картометрический метод	0.1	-
106	744764,41	263746,02	Картометрический метод	0.1	-
107	744875,98	263805,69	Картометрический метод	0.1	-
108	744877,35	263803,00	Картометрический метод	0.1	-
109	744906,60	263758,37	Картометрический метод	0.1	-
110	744909,49	263752,86	Картометрический метод	0.1	-
111	744907,57	263751,85	Картометрический метод	0.1	-
112	744888,25	263741,92	Картометрический метод	0.1	-
113	744887,55	263741,56	Картометрический метод	0.1	-
114	744877,14	263735,95	Картометрический метод	0.1	-
115	744872,19	263732,97	Картометрический метод	0.1	-
116	744859,81	263726,91	Картометрический метод	0.1	-
117	744845,60	263719,07	Картометрический метод	0.1	-
118	744846,07	263718,23	Картометрический метод	0.1	-
119	744829,23	263708,90	Картометрический метод	0.1	-
120	744790,18	263687,30	Картометрический метод	0.1	-
121	744775,79	263679,39	Картометрический метод	0.1	-
122	744782,28	263667,65	Картометрический метод	0.1	-

123	744827,50	263585,70	Картометрический метод	0.1	-
124	744830,31	263580,20	Картометрический метод	0.1	-
125	744832,15	263576,63	Картометрический метод	0.1	-
126	744833,61	263573,79	Картометрический метод	0.1	-
127	744836,85	263567,46	Картометрический метод	0.1	-
128	744851,17	263541,35	Картометрический метод	0.1	-
129	744872,49	263502,47	Картометрический метод	0.1	-
130	744880,20	263490,60	Картометрический метод	0.1	-
131	744892,99	263467,11	Картометрический метод	0.1	-
132	744916,30	263424,57	Картометрический метод	0.1	-
133	744953,30	263357,00	Картометрический метод	0.1	-
134	744975,58	263341,43	Картометрический метод	0.1	-
135	744982,90	263329,85	Картометрический метод	0.1	-
136	745002,44	263342,20	Картометрический метод	0.1	-
137	745029,82	263293,94	Картометрический метод	0.1	-
138	745037,61	263281,59	Картометрический метод	0.1	-
139	745061,92	263243,06	Картометрический метод	0.1	-
140	745065,46	263237,44	Картометрический метод	0.1	-
141	745073,23	263225,12	Картометрический метод	0.1	-
142	745081,62	263222,00	Картометрический метод	0.1	-
143	745089,42	263223,47	Картометрический метод	0.1	-
144	745107,85	263234,62	Картометрический метод	0.1	-
145	745114,25	263241,67	Картометрический метод	0.1	-
146	745075,48	263314,34	Картометрический метод	0.1	-
147	745095,01	263325,27	Картометрический метод	0.1	-
148	745127,54	263265,49	Картометрический метод	0.1	-
149	745128,95	263264,64	Картометрический метод	0.1	-
150	745132,68	263261,32	Картометрический метод	0.1	-
151	745135,14	263264,35	Картометрический метод	0.1	-

152	745141,15	263271,33	Картометрический метод	0.1	-
153	745146,12	263277,68	Картометрический метод	0.1	-
1	745162,52	263258,78	Картометрический метод	0.1	-

10) подраздел «ЕЗРЗ-1 участок 15 (внутренний контур 1)» таблицы раздела 2 изложить в новой редакции:

ЕЗРЗ-1 участок 15 (внутренний контур 1)					
154	744789,73	263360,81	Картометрический метод	0.1	-
155	744751,31	263431,81	Картометрический метод	0.1	-
156	744752,41	263432,41	Картометрический метод	0.1	-
157	744751,16	263434,66	Картометрический метод	0.1	-
158	744730,57	263467,93	Картометрический метод	0.1	-
159	744726,21	263476,88	Картометрический метод	0.1	-
160	744728,10	263477,92	Картометрический метод	0.1	-
161	744727,48	263479,28	Картометрический метод	0.1	-
162	744721,72	263476,19	Картометрический метод	0.1	-
163	744706,70	263467,45	Картометрический метод	0.1	-
164	744693,68	263491,03	Картометрический метод	0.1	-
165	744688,97	263496,31	Картометрический метод	0.1	-
166	744633,09	263464,79	Картометрический метод	0.1	-
167	744637,50	263460,25	Картометрический метод	0.1	-
168	744642,32	263452,29	Картометрический метод	0.1	-
169	744651,41	263436,97	Картометрический метод	0.1	-
170	744654,58	263430,56	Картометрический метод	0.1	-
171	744656,22	263427,84	Картометрический метод	0.1	-
172	744663,06	263415,49	Картометрический метод	0.1	-
173	744668,62	263404,42	Картометрический метод	0.1	-
174	744677,51	263389,81	Картометрический метод	0.1	-
175	744676,74	263389,35	Картометрический метод	0.1	-

176	744679,60	263384,65	Картометрический метод	0.1	-
177	744682,48	263380,08	Картометрический метод	0.1	-
178	744686,73	263372,88	Картометрический метод	0.1	-
179	744687,22	263372,39	Картометрический метод	0.1	-
180	744689,34	263369,14	Картометрический метод	0.1	-
181	744690,99	263370,20	Картометрический метод	0.1	-
182	744691,97	263369,12	Картометрический метод	0.1	-
183	744692,74	263368,04	Картометрический метод	0.1	-
184	744691,08	263367,04	Картометрический метод	0.1	-
185	744694,51	263361,40	Картометрический метод	0.1	-
186	744693,91	263361,03	Картометрический метод	0.1	-
187	744695,78	263357,98	Картометрический метод	0.1	-
188	744698,85	263359,95	Картометрический метод	0.1	-
189	744706,23	263362,98	Картометрический метод	0.1	-
190	744709,50	263364,70	Картометрический метод	0.1	-
191	744714,88	263367,96	Картометрический метод	0.1	-
192	744718,45	263370,55	Картометрический метод	0.1	-
193	744721,89	263372,33	Картометрический метод	0.1	-
194	744728,32	263375,85	Картометрический метод	0.1	-
195	744732,24	263378,20	Картометрический метод	0.1	-
196	744732,45	263378,32	Картометрический метод	0.1	-
197	744752,51	263344,88	Картометрический метод	0.1	-
198	744757,66	263343,35	Картометрический метод	0.1	-
199	744769,70	263349,61	Картометрический метод	0.1	-
154	744789,73	263360,81	Картометрический метод	0.1	-

11) подраздел «ЕЗРЗ-1 участок 15 (внутренний контур 2)» таблицы раздела 2 изложить в новой редакции:

ЕЗРЗ-1 участок 15 (внутренний контур 2)					
200	744675,61	263820,92	Картометрический метод	0.1	-
201	744666,45	263840,09	Картометрический метод	0.1	-
202	744652,68	263832,76	Картометрический метод	0.1	-
203	744650,07	263831,24	Картометрический метод	0.1	-
204	744659,77	263812,51	Картометрический метод	0.1	-
200	744675,61	263820,92	Картометрический метод	0.1	-

12) подраздел «ЕЗРЗ-1 участок 15 (внутренний контур 3)» таблицы раздела 2 изложить в новой редакции:

ЕЗРЗ-1 участок 15 (внутренний контур 3)					
205	744568,13	263524,51	Картометрический метод	0.1	-
206	744549,50	263554,79	Картометрический метод	0.1	-
207	744526,65	263541,69	Картометрический метод	0.1	-
208	744536,77	263524,03	Картометрический метод	0.1	-
209	744544,21	263512,94	Картометрический метод	0.1	-
210	744548,50	263510,54	Картометрический метод	0.1	-
211	744563,48	263521,15	Картометрический метод	0.1	-
205	744568,13	263524,51	Картометрический метод	0.1	-

13) подраздел «ЕЗРЗ-1 участок 17» таблицы раздела 2 изложить в новой редакции:

ЕЗРЗ-1 участок 17					
1	743718,25	262891,82	Картометрический метод	0.1	-
2	743706,70	262893,38	Картометрический метод	0.1	-
3	743697,96	262895,71	Картометрический метод	0.1	-
4	743698,82	262898,90	Картометрический метод	0.1	-
5	743591,80	262927,26	Картометрический метод	0.1	-
6	743588,52	262915,73	Картометрический метод	0.1	-
7	743512,06	262935,78	Картометрический метод	0.1	-

8	743505,88	262913,21	Картометрический метод	0.1	-
9	743541,05	262904,07	Картометрический метод	0.1	-
10	743541,06	262904,46	Картометрический метод	0.1	-
11	743540,77	262905,37	Картометрический метод	0.1	-
12	743550,12	262902,85	Картометрический метод	0.1	-
13	743556,16	262901,93	Картометрический метод	0.1	-
14	743568,59	262898,73	Картометрический метод	0.1	-
15	743575,21	262897,03	Картометрический метод	0.1	-
16	743574,84	262895,83	Картометрический метод	0.1	-
17	743589,45	262891,93	Картометрический метод	0.1	-
18	743593,84	262890,76	Картометрический метод	0.1	-
19	743602,35	262888,65	Картометрический метод	0.1	-
20	743609,51	262886,94	Картометрический метод	0.1	-
21	743622,25	262883,60	Картометрический метод	0.1	-
22	743621,39	262878,66	Картометрический метод	0.1	-
23	743616,95	262835,54	Картометрический метод	0.1	-
24	743617,27	262834,09	Картометрический метод	0.1	-
25	743617,74	262822,36	Картометрический метод	0.1	-
26	743630,67	262792,19	Картометрический метод	0.1	-
27	743641,89	262799,25	Картометрический метод	0.1	-
28	743663,55	262814,30	Картометрический метод	0.1	-
29	743675,84	262821,74	Картометрический метод	0.1	-
30	743676,53	262822,07	Картометрический метод	0.1	-
31	743678,35	262818,85	Картометрический метод	0.1	-
32	743679,27	262819,41	Картометрический метод	0.1	-
33	743684,64	262807,55	Картометрический метод	0.1	-
34	743707,78	262822,08	Картометрический метод	0.1	-
35	743725,26	262833,07	Картометрический метод	0.1	-
36	743729,98	262836,04	Картометрический метод	0.1	-

37	743729,99	262836,05	Картометрический метод	0.1	-
38	743731,23	262836,82	Картометрический метод	0.1	-
39	743714,69	262861,45	Картометрический метод	0.1	-
40	743718,04	262890,07	Картометрический метод	0.1	-
1	743718,25	262891,82	Картометрический метод	0.1	-

14) таблицу раздела 2 после строк подраздела «ЕЗРЗ-1 участок 20»:

8н	262093,21	743174,87	Картометрический метод	0,10	-
390	262095,01	743176,81	Картометрический метод	0,10	-

дополнить подразделами «ЕЗРЗ-1 участок 21», «ЕЗРЗ-1 участок 22» «ЕЗРЗ-1 участок 23 (внешний контур)», «ЕЗРЗ-1 участок 23 (внутренний контур)» следующего содержания:

ЕЗРЗ-1 участок 21					
1	743622,25	262883,60	Картометрический метод	0.1	-
2	743609,51	262886,94	Картометрический метод	0.1	-
3	743602,35	262888,65	Картометрический метод	0.1	-
4	743593,84	262890,76	Картометрический метод	0.1	-
5	743589,45	262891,93	Картометрический метод	0.1	-
6	743574,84	262895,83	Картометрический метод	0.1	-
7	743575,21	262897,03	Картометрический метод	0.1	-
8	743568,59	262898,73	Картометрический метод	0.1	-
9	743556,16	262901,93	Картометрический метод	0.1	-
10	743550,12	262902,85	Картометрический метод	0.1	-
11	743540,77	262905,37	Картометрический метод	0.1	-
12	743541,06	262904,46	Картометрический метод	0.1	-
13	743541,05	262904,07	Картометрический метод	0.1	-
14	743505,88	262913,21	Картометрический метод	0.1	-
15	743505,84	262913,22	Картометрический метод	0.1	-

16	743505,24	262910,86	Картометрический метод	0.1	-
17	743504,80	262909,25	Картометрический метод	0.1	-
18	743483,94	262914,73	Картометрический метод	0.1	-
19	743483,75	262914,80	Картометрический метод	0.1	-
20	743478,39	262898,23	Картометрический метод	0.1	-
21	743466,20	262862,03	Картометрический метод	0.1	-
22	743458,46	262839,56	Картометрический метод	0.1	-
23	743456,40	262833,54	Картометрический метод	0.1	-
24	743455,13	262829,80	Картометрический метод	0.1	-
25	743449,37	262813,42	Картометрический метод	0.1	-
26	743446,15	262803,22	Картометрический метод	0.1	-
27	743445,18	262800,56	Картометрический метод	0.1	-
28	743429,32	262759,57	Картометрический метод	0.1	-
29	743428,72	262757,51	Картометрический метод	0.1	-
30	743428,88	262753,37	Картометрический метод	0.1	-
31	743440,14	262735,89	Картометрический метод	0.1	-
32	743455,19	262712,55	Картометрический метод	0.1	-
33	743463,13	262700,21	Картометрический метод	0.1	-
34	743471,75	262705,46	Картометрический метод	0.1	-
35	743488,90	262717,51	Картометрический метод	0.1	-
36	743527,66	262742,54	Картометрический метод	0.1	-
37	743530,89	262746,73	Картометрический метод	0.1	-
38	743534,50	262749,00	Картометрический метод	0.1	-
39	743557,89	262760,74	Картометрический метод	0.1	-
40	743562,03	262763,28	Картометрический метод	0.1	-
41	743581,19	262772,85	Картометрический метод	0.1	-
42	743582,91	262773,81	Картометрический метод	0.1	-
43	743584,01	262771,69	Картометрический метод	0.1	-
44	743585,56	262772,47	Картометрический метод	0.1	-

45	743591,58	262776,21	Картометрический метод	0.1	-
46	743613,89	262789,22	Картометрический метод	0.1	-
47	743604,57	262810,44	Картометрический метод	0.1	-
48	743601,98	262816,35	Картометрический метод	0.1	-
49	743617,74	262822,36	Картометрический метод	0.1	-
50	743617,27	262834,09	Картометрический метод	0.1	-
51	743616,95	262835,54	Картометрический метод	0.1	-
52	743621,39	262878,66	Картометрический метод	0.1	-
1	743622,25	262883,60	Картометрический метод	0.1	-

ЕЗРЗ-1 участок 22					
1	745146,12	263277,68	Картометрический метод	0.1	-
2	745142,49	263285,33	Картометрический метод	0.1	-
3	745109,03	263372,32	Картометрический метод	0.1	-
4	745076,82	263354,41	Картометрический метод	0.1	-
5	745066,07	263348,44	Картометрический метод	0.1	-
6	745059,01	263345,22	Картометрический метод	0.1	-
7	745075,48	263314,34	Картометрический метод	0.1	-
8	745095,01	263325,27	Картометрический метод	0.1	-
9	745127,54	263265,49	Картометрический метод	0.1	-
10	745128,95	263264,64	Картометрический метод	0.1	-
11	745132,68	263261,32	Картометрический метод	0.1	-
12	745135,14	263264,35	Картометрический метод	0.1	-
13	745141,15	263271,33	Картометрический метод	0.1	-
1	745146,12	263277,68	Картометрический метод	0.1	-

ЕЗРЗ-1 участок 23 (внешний контур)					
1	745033,59	263358,06	Картометрический метод	0.1	-
2	745002,44	263342,20	Картометрический метод	0.1	-
3	744982,90	263329,85	Картометрический метод	0.1	-
4	744975,58	263341,43	Картометрический метод	0.1	-

5	744953,30	263357,00	Картометрический метод	0.1	-
6	744916,30	263424,57	Картометрический метод	0.1	-
7	744892,99	263467,11	Картометрический метод	0.1	-
8	744880,20	263490,60	Картометрический метод	0.1	-
9	744872,49	263502,47	Картометрический метод	0.1	-
10	744851,17	263541,35	Картометрический метод	0.1	-
11	744865,76	263549,70	Картометрический метод	0.1	-
12	744852,18	263574,60	Картометрический метод	0.1	-
13	744851,68	263575,52	Картометрический метод	0.1	-
14	744848,05	263573,60	Картометрический метод	0.1	-
15	744836,85	263567,46	Картометрический метод	0.1	-
16	744833,61	263573,79	Картометрический метод	0.1	-
17	744832,15	263576,63	Картометрический метод	0.1	-
18	744830,31	263580,20	Картометрический метод	0.1	-
19	744827,50	263585,70	Картометрический метод	0.1	-
20	744782,28	263667,65	Картометрический метод	0.1	-
21	744775,79	263679,39	Картометрический метод	0.1	-
22	744790,18	263687,30	Картометрический метод	0.1	-
23	744829,23	263708,90	Картометрический метод	0.1	-
24	744846,07	263718,23	Картометрический метод	0.1	-
25	744845,60	263719,07	Картометрический метод	0.1	-
26	744859,81	263726,91	Картометрический метод	0.1	-
27	744872,19	263732,97	Картометрический метод	0.1	-
28	744879,67	263718,87	Картометрический метод	0.1	-
29	744896,17	263728,54	Картометрический метод	0.1	-
30	744895,49	263729,95	Картометрический метод	0.1	-
31	744893,30	263734,26	Картометрический метод	0.1	-
32	744888,44	263741,59	Картометрический метод	0.1	-
33	744888,25	263741,92	Картометрический метод	0.1	-

34	744907,57	263751,85	Картометрический метод	0.1	-
35	744909,49	263752,86	Картометрический метод	0.1	-
36	744912,57	263747,00	Картометрический метод	0.1	-
37	744915,69	263748,73	Картометрический метод	0.1	-
38	744938,00	263706,81	Картометрический метод	0.1	-
39	744933,17	263704,22	Картометрический метод	0.1	-
40	744915,28	263695,66	Картометрический метод	0.1	-
41	744912,56	263694,02	Картометрический метод	0.1	-
42	744906,69	263690,46	Картометрический метод	0.1	-
43	744906,36	263691,13	Картометрический метод	0.1	-
44	744906,07	263691,70	Картометрический метод	0.1	-
45	744905,30	263691,34	Картометрический метод	0.1	-
46	744898,14	263686,18	Картометрический метод	0.1	-
47	744885,23	263679,87	Картометрический метод	0.1	-
48	744883,34	263678,35	Картометрический метод	0.1	-
49	744881,40	263677,28	Картометрический метод	0.1	-
50	744873,48	263672,64	Картометрический метод	0.1	-
51	744868,44	263669,60	Картометрический метод	0.1	-
52	744857,19	263664,19	Картометрический метод	0.1	-
53	744857,19	263664,19	Картометрический метод	0.1	-
54	744854,15	263662,73	Картометрический метод	0.1	-
55	744854,01	263661,27	Картометрический метод	0.1	-
56	744874,99	263626,99	Картометрический метод	0.1	-
57	744874,69	263626,72	Картометрический метод	0.1	-
58	744880,66	263615,49	Картометрический метод	0.1	-
59	744884,14	263617,50	Картометрический метод	0.1	-
60	744890,16	263608,56	Картометрический метод	0.1	-
61	744891,81	263606,11	Картометрический метод	0.1	-
62	744896,87	263598,60	Картометрический метод	0.1	-

63	744903,17	263586,60	Картометрический метод	0.1	-
64	744903,73	263585,54	Картометрический метод	0.1	-
65	744904,93	263583,04	Картометрический метод	0.1	-
66	744907,42	263577,16	Картометрический метод	0.1	-
67	744916,83	263560,48	Картометрический метод	0.1	-
68	744926,19	263565,69	Картометрический метод	0.1	-
69	744926,92	263565,36	Картометрический метод	0.1	-
70	744937,47	263546,47	Картометрический метод	0.1	-
71	744926,78	263540,22	Картометрический метод	0.1	-
72	744930,63	263532,39	Картометрический метод	0.1	-
73	744935,99	263523,27	Картометрический метод	0.1	-
74	744946,84	263529,69	Картометрический метод	0.1	-
75	744956,78	263511,90	Картометрический метод	0.1	-
76	744949,39	263507,77	Картометрический метод	0.1	-
77	744949,95	263506,76	Картометрический метод	0.1	-
78	744954,23	263499,03	Картометрический метод	0.1	-
79	744930,31	263486,84	Картометрический метод	0.1	-
80	744942,39	263464,47	Картометрический метод	0.1	-
81	744947,36	263455,26	Картометрический метод	0.1	-
82	744951,63	263446,05	Картометрический метод	0.1	-
83	744957,30	263434,83	Картометрический метод	0.1	-
84	744972,73	263442,89	Картометрический метод	0.1	-
85	744975,81	263436,68	Картометрический метод	0.1	-
86	744980,52	263439,17	Картометрический метод	0.1	-
87	744985,49	263430,86	Картометрический метод	0.1	-
88	744986,39	263429,35	Картометрический метод	0.1	-
89	744993,25	263416,83	Картометрический метод	0.1	-
90	744998,33	263407,32	Картометрический метод	0.1	-
91	745002,12	263402,61	Картометрический метод	0.1	-

92	745002,29	263402,34	Картометрический метод	0.1	-
93	745004,21	263399,40	Картометрический метод	0.1	-
94	745012,04	263388,21	Картометрический метод	0.1	-
95	745013,67	263385,88	Картометрический метод	0.1	-
96	745022,23	263371,86	Картометрический метод	0.1	-
97	745029,81	263362,84	Картометрический метод	0.1	-
1	745033,59	263358,06	Картометрический метод	0.1	-
ЕЗР3-1 участок 23 (внутренний контур)					
98	744851,02	263695,48	Картометрический метод	0.1	-
99	744842,23	263713,19	Картометрический метод	0.1	-
100	744833,00	263707,09	Картометрический метод	0.1	-
101	744842,25	263690,09	Картометрический метод	0.1	-
98	744851,02	263695,48	Картометрический метод	0.1	-

15) подраздел «ЕЗР3-3 участок 35» таблицы раздела 2 изложить в новой редакции:

ЕЗР3-3 участок 35					
1	743014,79	263212,46	Картометрический метод	0.1	-
2	742979,16	263221,46	Картометрический метод	0.1	-
3	742898,65	262906,51	Картометрический метод	0.1	-
4	742883,44	262845,00	Картометрический метод	0.1	-
5	742853,36	262727,92	Картометрический метод	0.1	-
6	742826,25	262625,17	Картометрический метод	0.1	-
7	742654,17	262517,86	Картометрический метод	0.1	-
8	742631,93	262505,81	Картометрический метод	0.1	-
9	742646,72	262480,94	Картометрический метод	0.1	-
10	742709,68	262376,10	Картометрический метод	0.1	-
11	742722,42	262383,06	Картометрический метод	0.1	-
12	742768,85	262410,28	Картометрический метод	0.1	-
13	742769,95	262411,40	Картометрический метод	0.1	-

14	742788,70	262422,34	Картометрический метод	0.1	-
15	742807,34	262433,55	Картометрический метод	0.1	-
16	742812,61	262437,26	Картометрический метод	0.1	-
17	742818,64	262440,76	Картометрический метод	0.1	-
18	742819,15	262441,12	Картометрический метод	0.1	-
19	742825,07	262444,66	Картометрический метод	0.1	-
20	742862,62	262467,96	Картометрический метод	0.1	-
21	742899,25	262490,96	Картометрический метод	0.1	-
22	742935,01	262513,19	Картометрический метод	0.1	-
23	742849,43	262643,46	Картометрический метод	0.1	-
24	742849,92	262645,36	Картометрический метод	0.1	-
25	742856,23	262670,26	Картометрический метод	0.1	-
26	742869,89	262724,13	Картометрический метод	0.1	-
27	742954,70	263058,51	Картометрический метод	0.1	-
28	742974,37	263053,12	Картометрический метод	0.1	-
29	742979,54	263073,49	Картометрический метод	0.1	-
1	743014,79	263212,46	Картометрический метод	0.1	-

16) подраздел «ЕЗРЗ-3 участок 36 (внешний контур)» таблицы раздела 2 исключить;

17) подраздел «ЕЗРЗ-3 участок 36 (внутренний контур)» таблицы раздела 2 изложить в новой редакции:

ЕЗРЗ-3 участок 36					
1	743119,04	262642,63	Картометрический метод	0.1	-
2	743098,98	262642,63	Картометрический метод	0.1	-
3	743089,63	262645,56	Картометрический метод	0.1	-
4	743047,74	262655,83	Картометрический метод	0.1	-
5	743035,22	262659,14	Картометрический метод	0.1	-
6	743035,05	262658,64	Картометрический метод	0.1	-
7	743028,25	262649,04	Картометрический метод	0.1	-

8	742987,30	262625,28	Картометрический метод	0.1	-
9	742966,44	262614,64	Картометрический метод	0.1	-
10	742883,64	262640,63	Картометрический метод	0.1	-
11	742874,67	262640,33	Картометрический метод	0.1	-
12	742871,94	262640,88	Картометрический метод	0.1	-
13	742850,18	262645,29	Картометрический метод	0.1	-
14	742849,92	262645,36	Картометрический метод	0.1	-
15	742849,43	262643,46	Картометрический метод	0.1	-
16	742935,01	262513,19	Картометрический метод	0.1	-
17	742954,58	262525,74	Картометрический метод	0.1	-
18	743063,35	262593,53	Картометрический метод	0.1	-
19	743069,80	262598,37	Картометрический метод	0.1	-
20	743067,10	262602,00	Картометрический метод	0.1	-
21	743062,54	262609,43	Картометрический метод	0.1	-
22	743072,01	262615,40	Картометрический метод	0.1	-
23	743076,74	262608,34	Картометрический метод	0.1	-
24	743079,15	262604,30	Картометрический метод	0.1	-
25	743081,91	262605,41	Картометрический метод	0.1	-
26	743082,81	262605,65	Картометрический метод	0.1	-
27	743102,71	262618,96	Картометрический метод	0.1	-
28	743108,46	262627,31	Картометрический метод	0.1	-
29	743123,21	262634,57	Картометрический метод	0.1	-
1	743119,04	262642,63	Картометрический метод	0.1	-

18) подраздел «ЕЗРЗ-3 участок 38» таблицы раздела 2 изложить в новой редакции:

ЕЗРЗ-3 участок 38					
1	742800,85	263098,73	Картометрический метод	0.1	-
2	742560,27	263161,84	Картометрический метод	0.1	-
3	742519,71	263003,93	Картометрический метод	0.1	-

4	742445,95	263022,68	Картометрический метод	0.1	-
5	742326,25	262555,16	Картометрический метод	0.1	-
6	742631,93	262505,81	Картометрический метод	0.1	-
7	742654,17	262517,86	Картометрический метод	0.1	-
8	742826,25	262625,17	Картометрический метод	0.1	-
9	742853,36	262727,92	Картометрический метод	0.1	-
10	742883,44	262845,00	Картометрический метод	0.1	-
11	742898,65	262906,51	Картометрический метод	0.1	-
12	742760,64	262941,59	Картометрический метод	0.1	-
1	742800,85	263098,73	Картометрический метод	0.1	-

19) подраздел «ЕЗРЗ-3 участок 42» таблицы раздела 2 изложить в новой редакции:

ЕЗРЗ-3 участок 42					
1	743450,37	262685,85	Картометрический метод	0.1	-
2	743290,22	262584,83	Картометрический метод	0.1	-
3	743295,56	262576,37	Картометрический метод	0.1	-
4	743247,83	262546,26	Картометрический метод	0.1	-
5	743242,49	262554,72	Картометрический метод	0.1	-
6	743202,32	262529,38	Картометрический метод	0.1	-
7	743209,05	262518,94	Картометрический метод	0.1	-
8	743212,00	262513,72	Картометрический метод	0.1	-
9	743213,76	262511,18	Картометрический метод	0.1	-
10	743236,21	262477,95	Картометрический метод	0.1	-
11	743383,95	262571,53	Картометрический метод	0.1	-
12	743362,92	262604,05	Картометрический метод	0.1	-
13	743362,93	262604,06	Картометрический метод	0.1	-
14	743394,97	262624,45	Картометрический метод	0.1	-
15	743452,99	262661,40	Картометрический метод	0.1	-
16	743455,21	262667,15	Картометрический метод	0.1	-

17	743456,15	262672,28	Картометрический метод	0.1	-
18	743455,24	262678,00	Картометрический метод	0.1	-
1	743450,37	262685,85	Картометрический метод	0.1	-

20) подраздел «ЕЗРЗ-3 участок 43» таблицы раздела 2 изложить в новой редакции:

ЕЗРЗ-3 участок 43					
1	743441,51	262733,78	Картометрический метод	0.1	-
2	743424,77	262724,28	Картометрический метод	0.1	-
3	743405,34	262713,25	Картометрический метод	0.1	-
4	743418,36	262689,32	Картометрический метод	0.1	-
5	743231,81	262571,64	Картометрический метод	0.1	-
6	743242,49	262554,72	Картометрический метод	0.1	-
7	743247,83	262546,26	Картометрический метод	0.1	-
8	743295,56	262576,37	Картометрический метод	0.1	-
9	743290,22	262584,83	Картометрический метод	0.1	-
10	743450,37	262685,85	Картометрический метод	0.1	-
11	743449,76	262686,83	Картометрический метод	0.1	-
12	743463,13	262700,21	Картометрический метод	0.1	-
13	743455,19	262712,55	Картометрический метод	0.1	-
1	743441,51	262733,78	Картометрический метод	0.1	-

21) подраздел «ЕЗРЗ-3 участок 44» таблицы раздела 2 изложить в новой редакции:

ЕЗРЗ-3 участок 44					
1	743476,76	262893,39	Картометрический метод	0.1	-
2	743457,37	262899,12	Картометрический метод	0.1	-
3	743439,82	262904,31	Картометрический метод	0.1	-
4	743436,42	262904,66	Картометрический метод	0.1	-
5	743436,05	262903,56	Картометрический метод	0.1	-

6	743322,14	262932,15	Картометрический метод	0.1	-
7	743309,12	262890,19	Картометрический метод	0.1	-
8	743295,21	262893,97	Картометрический метод	0.1	-
9	743294,24	262894,23	Картометрический метод	0.1	-
10	743288,34	262895,75	Картометрический метод	0.1	-
11	743265,91	262901,85	Картометрический метод	0.1	-
12	743248,17	262906,55	Картометрический метод	0.1	-
13	743248,98	262910,15	Картометрический метод	0.1	-
14	743234,26	262913,90	Картометрический метод	0.1	-
15	743229,47	262913,99	Картометрический метод	0.1	-
16	743214,60	262917,83	Картометрический метод	0.1	-
17	743197,93	262852,71	Картометрический метод	0.1	-
18	743194,51	262853,74	Картометрический метод	0.1	-
19	743188,10	262831,07	Картометрический метод	0.1	-
20	743182,75	262810,27	Картометрический метод	0.1	-
21	743264,84	262789,16	Картометрический метод	0.1	-
22	743278,28	262784,43	Картометрический метод	0.1	-
23	743384,01	262750,24	Картометрический метод	0.1	-
24	743377,52	262733,05	Картометрический метод	0.1	-
25	743364,55	262737,97	Картометрический метод	0.1	-
26	743205,23	262637,51	Картометрический метод	0.1	-
27	743175,76	262644,20	Картометрический метод	0.1	-
28	743149,06	262627,25	Картометрический метод	0.1	-
29	743160,47	262609,28	Картометрический метод	0.1	-
30	743195,41	262554,26	Картометрический метод	0.1	-
31	743208,67	262533,38	Картометрический метод	0.1	-
32	743242,49	262554,72	Картометрический метод	0.1	-
33	743231,81	262571,64	Картометрический метод	0.1	-
34	743418,36	262689,32	Картометрический метод	0.1	-

35	743405,34	262713,25	Картометрический метод	0.1	-
36	743424,77	262724,28	Картометрический метод	0.1	-
37	743441,51	262733,78	Картометрический метод	0.1	-
38	743440,14	262735,89	Картометрический метод	0.1	-
39	743428,88	262753,37	Картометрический метод	0.1	-
40	743428,72	262757,51	Картометрический метод	0.1	-
41	743429,32	262759,57	Картометрический метод	0.1	-
42	743445,18	262800,56	Картометрический метод	0.1	-
43	743446,15	262803,22	Картометрический метод	0.1	-
44	743449,37	262813,42	Картометрический метод	0.1	-
45	743455,13	262829,80	Картометрический метод	0.1	-
46	743456,40	262833,54	Картометрический метод	0.1	-
47	743458,46	262839,56	Картометрический метод	0.1	-
48	743466,20	262862,03	Картометрический метод	0.1	-
1	743476,76	262893,39	Картометрический метод	0.1	-

22) подраздел «ЕЗРЗ-3 участок 45» таблицы раздела 2 изложить в новой редакции:

ЕЗРЗ-3 участок 45					
1	743384,01	262750,24	Картометрический метод	0.1	-
2	743278,28	262784,43	Картометрический метод	0.1	-
3	743264,84	262789,16	Картометрический метод	0.1	-
4	743182,75	262810,27	Картометрический метод	0.1	-
5	743168,08	262762,87	Картометрический метод	0.1	-
6	743156,53	262714,60	Картометрический метод	0.1	-
7	743155,14	262714,81	Картометрический метод	0.1	-
8	743152,65	262702,09	Картометрический метод	0.1	-
9	743149,71	262698,45	Картометрический метод	0.1	-
10	743143,40	262675,10	Картометрический метод	0.1	-
11	743139,22	262649,10	Картометрический метод	0.1	-

12	743139,37	262642,52	Картометрический метод	0.1	-
13	743149,06	262627,25	Картометрический метод	0.1	-
14	743175,76	262644,20	Картометрический метод	0.1	-
15	743205,23	262637,51	Картометрический метод	0.1	-
16	743364,55	262737,97	Картометрический метод	0.1	-
17	743377,52	262733,05	Картометрический метод	0.1	-
1	743384,01	262750,24	Картометрический метод	0.1	-

23) подраздел «ЕЗРЗ-3 участок 46» таблицы раздела 2 изложить в новой редакции:

ЕЗРЗ-3 участок 46					
1	744985,70	263516,99	Картометрический метод	0.1	-
2	744981,22	263524,75	Картометрический метод	0.1	-
3	744976,30	263534,26	Картометрический метод	0.1	-
4	744974,56	263544,38	Картометрический метод	0.1	-
5	744970,43	263550,87	Картометрический метод	0.1	-
6	744966,93	263557,07	Картометрический метод	0.1	-
7	744964,44	263562,73	Картометрический метод	0.1	-
8	744959,26	263574,13	Картометрический метод	0.1	-
9	744954,09	263582,48	Картометрический метод	0.1	-
10	744932,30	263619,35	Картометрический метод	0.1	-
11	744928,52	263625,75	Картометрический метод	0.1	-
12	744926,77	263628,70	Картометрический метод	0.1	-
13	744921,67	263637,34	Картометрический метод	0.1	-
14	744929,64	263642,05	Картометрический метод	0.1	-
15	744929,85	263642,24	Картометрический метод	0.1	-
16	744931,82	263643,36	Картометрический метод	0.1	-
17	744933,22	263644,09	Картометрический метод	0.1	-
18	744938,02	263646,81	Картометрический метод	0.1	-
19	744940,57	263648,14	Картометрический метод	0.1	-

20	744953,59	263654,74	Картометрический метод	0.1	-
21	744958,49	263657,42	Картометрический метод	0.1	-
22	744963,01	263659,82	Картометрический метод	0.1	-
23	744938,00	263706,81	Картометрический метод	0.1	-
24	744933,17	263704,22	Картометрический метод	0.1	-
25	744915,28	263695,66	Картометрический метод	0.1	-
26	744912,56	263694,02	Картометрический метод	0.1	-
27	744906,69	263690,46	Картометрический метод	0.1	-
28	744906,36	263691,13	Картометрический метод	0.1	-
29	744906,07	263691,70	Картометрический метод	0.1	-
30	744905,30	263691,34	Картометрический метод	0.1	-
31	744898,14	263686,18	Картометрический метод	0.1	-
32	744885,23	263679,87	Картометрический метод	0.1	-
33	744883,34	263678,35	Картометрический метод	0.1	-
34	744881,40	263677,28	Картометрический метод	0.1	-
35	744873,48	263672,64	Картометрический метод	0.1	-
36	744868,44	263669,60	Картометрический метод	0.1	-
37	744857,19	263664,19	Картометрический метод	0.1	-
38	744857,19	263664,19	Картометрический метод	0.1	-
39	744854,15	263662,73	Картометрический метод	0.1	-
40	744854,01	263661,27	Картометрический метод	0.1	-
41	744874,99	263626,99	Картометрический метод	0.1	-
42	744874,69	263626,72	Картометрический метод	0.1	-
43	744880,66	263615,49	Картометрический метод	0.1	-
44	744884,14	263617,50	Картометрический метод	0.1	-
45	744890,16	263608,56	Картометрический метод	0.1	-
46	744891,81	263606,11	Картометрический метод	0.1	-
47	744896,87	263598,60	Картометрический метод	0.1	-
48	744903,17	263586,60	Картометрический метод	0.1	-

49	744903,73	263585,54	Картометрический метод	0.1	-
50	744904,93	263583,04	Картометрический метод	0.1	-
51	744907,42	263577,16	Картометрический метод	0.1	-
52	744916,83	263560,48	Картометрический метод	0.1	-
53	744926,19	263565,69	Картометрический метод	0.1	-
54	744926,92	263565,36	Картометрический метод	0.1	-
55	744937,47	263546,47	Картометрический метод	0.1	-
56	744946,84	263529,69	Картометрический метод	0.1	-
57	744956,78	263511,90	Картометрический метод	0.1	-
58	744949,39	263507,77	Картометрический метод	0.1	-
59	744949,95	263506,76	Картометрический метод	0.1	-
60	744954,23	263499,03	Картометрический метод	0.1	-
61	744930,31	263486,84	Картометрический метод	0.1	-
62	744942,39	263464,47	Картометрический метод	0.1	-
63	744948,59	263467,96	Картометрический метод	0.1	-
64	744949,57	263466,21	Картометрический метод	0.1	-
65	744975,63	263480,68	Картометрический метод	0.1	-
66	744977,65	263487,68	Картометрический метод	0.1	-
67	744973,47	263495,69	Картометрический метод	0.1	-
68	744974,99	263496,85	Картометрический метод	0.1	-
69	744974,32	263498,07	Картометрический метод	0.1	-
70	744976,68	263499,38	Картометрический метод	0.1	-
71	744972,30	263507,29	Картометрический метод	0.1	-
72	744977,27	263510,63	Картометрический метод	0.1	-
73	744976,54	263511,94	Картометрический метод	0.1	-
1	744985,70	263516,99	Картометрический метод	0.1	-

24) подраздел «ЕЗРЗ-3 участок 47» таблицы раздела 2 изложить в новой редакции:

ЕЗРЗ-3 участок 47					
1	743483,75	262914,80	Картометрический метод	0.1	-
2	743444,62	262928,80	Картометрический метод	0.1	-
3	743435,75	262931,97	Картометрический метод	0.1	-
4	743416,64	262936,93	Картометрический метод	0.1	-
5	743416,46	262936,10	Картометрический метод	0.1	-
6	743404,14	262939,93	Картометрический метод	0.1	-
7	743331,23	262959,76	Картометрический метод	0.1	-
8	743328,39	262951,14	Картометрический метод	0.1	-
9	743249,35	262972,15	Картометрический метод	0.1	-
10	743248,21	262972,38	Картометрический метод	0.1	-
11	743229,75	262976,23	Картометрический метод	0.1	-
12	743206,40	262982,05	Картометрический метод	0.1	-
13	743208,63	262990,50	Картометрический метод	0.1	-
14	743181,50	262997,76	Картометрический метод	0.1	-
15	743180,33	262997,47	Картометрический метод	0.1	-
16	743169,64	263000,20	Картометрический метод	0.1	-
17	743144,05	263006,96	Картометрический метод	0.1	-
18	743141,52	262997,78	Картометрический метод	0.1	-
19	743167,36	262990,67	Картометрический метод	0.1	-
20	743164,43	262978,42	Картометрический метод	0.1	-
21	743174,85	262975,86	Картометрический метод	0.1	-
22	743171,73	262962,35	Картометрический метод	0.1	-
23	743166,56	262941,71	Картометрический метод	0.1	-
24	743194,24	262935,99	Картометрический метод	0.1	-
25	743184,04	262897,27	Картометрический метод	0.1	-
26	743166,41	262834,11	Картометрический метод	0.1	-
27	743146,05	262749,52	Картометрический метод	0.1	-
28	743132,74	262696,15	Картометрический метод	0.1	-

29	743122,59	262656,50	Картометрический метод	0.1	-
30	743119,04	262642,63	Картометрический метод	0.1	-
31	743123,23	262634,54	Картометрический метод	0.1	-
32	743132,22	262639,00	Картометрический метод	0.1	-
33	743144,56	262616,56	Картометрический метод	0.1	-
34	743152,79	262602,52	Картометрический метод	0.1	-
35	743156,32	262600,07	Картометрический метод	0.1	-
36	743188,83	262550,29	Картометрический метод	0.1	-
37	743191,47	262546,20	Картометрический метод	0.1	-
38	743202,32	262529,38	Картометрический метод	0.1	-
39	743208,67	262533,38	Картометрический метод	0.1	-
40	743195,41	262554,26	Картометрический метод	0.1	-
41	743160,47	262609,28	Картометрический метод	0.1	-
42	743149,06	262627,25	Картометрический метод	0.1	-
43	743139,37	262642,52	Картометрический метод	0.1	-
44	743139,22	262649,10	Картометрический метод	0.1	-
45	743143,40	262675,10	Картометрический метод	0.1	-
46	743149,71	262698,45	Картометрический метод	0.1	-
47	743152,65	262702,09	Картометрический метод	0.1	-
48	743155,14	262714,81	Картометрический метод	0.1	-
49	743156,53	262714,60	Картометрический метод	0.1	-
50	743168,08	262762,87	Картометрический метод	0.1	-
51	743182,75	262810,27	Картометрический метод	0.1	-
52	743188,10	262831,07	Картометрический метод	0.1	-
53	743194,51	262853,74	Картометрический метод	0.1	-
54	743197,93	262852,71	Картометрический метод	0.1	-
55	743214,60	262917,83	Картометрический метод	0.1	-
56	743229,47	262913,99	Картометрический метод	0.1	-
57	743234,26	262913,90	Картометрический метод	0.1	-

58	743248,98	262910,15	Картометрический метод	0.1	-
59	743248,17	262906,55	Картометрический метод	0.1	-
60	743265,91	262901,85	Картометрический метод	0.1	-
61	743288,34	262895,75	Картометрический метод	0.1	-
62	743294,24	262894,23	Картометрический метод	0.1	-
63	743295,21	262893,97	Картометрический метод	0.1	-
64	743309,12	262890,19	Картометрический метод	0.1	-
65	743322,14	262932,15	Картометрический метод	0.1	-
66	743436,05	262903,56	Картометрический метод	0.1	-
67	743436,42	262904,66	Картометрический метод	0.1	-
68	743439,82	262904,31	Картометрический метод	0.1	-
69	743457,37	262899,12	Картометрический метод	0.1	-
70	743476,76	262893,39	Картометрический метод	0.1	-
71	743478,39	262898,23	Картометрический метод	0.1	-
1	743483,75	262914,80	Картометрический метод	0.1	-

25) подраздел «ЕЗРЗ-3 участок 48» таблицы раздела 2 изложить в новой редакции:

ЕЗРЗ-3 участок 48					
1	745109,03	263372,32	Картометрический метод	0.1	-
2	745102,53	263384,57	Картометрический метод	0.1	-
3	745095,77	263411,58	Картометрический метод	0.1	-
4	745093,14	263416,21	Картометрический метод	0.1	-
5	745087,72	263426,56	Картометрический метод	0.1	-
6	745061,72	263475,14	Картометрический метод	0.1	-
7	745056,80	263484,56	Картометрический метод	0.1	-
8	745043,78	263508,68	Картометрический метод	0.1	-
9	745046,72	263510,42	Картометрический метод	0.1	-
10	745023,50	263554,91	Картометрический метод	0.1	-

11	745024,44	263558,50	Картометрический метод	0.1	-
12	745022,39	263562,56	Картометрический метод	0.1	-
1	745018,98	263565,14	Картометрический метод	0.1	-
2	744973,63	263649,62	Картометрический метод	0.1	-
3	744965,73	263654,70	Картометрический метод	0.1	-
4	744963,01	263659,82	Картометрический метод	0.1	-
5	744958,49	263657,42	Картометрический метод	0.1	-
6	744953,59	263654,74	Картометрический метод	0.1	-
7	744940,57	263648,14	Картометрический метод	0.1	-
8	744938,02	263646,81	Картометрический метод	0.1	-
9	744933,22	263644,09	Картометрический метод	0.1	-
10	744931,82	263643,36	Картометрический метод	0.1	-
11	744929,85	263642,24	Картометрический метод	0.1	-
12	744929,64	263642,05	Картометрический метод	0.1	-
13	744921,67	263637,34	Картометрический метод	0.1	-
14	744926,77	263628,70	Картометрический метод	0.1	-
15	744928,52	263625,75	Картометрический метод	0.1	-
16	744932,30	263619,35	Картометрический метод	0.1	-
17	744954,09	263582,48	Картометрический метод	0.1	-
18	744959,26	263574,13	Картометрический метод	0.1	-
19	744964,44	263562,73	Картометрический метод	0.1	-
20	744966,93	263557,07	Картометрический метод	0.1	-
21	744970,43	263550,87	Картометрический метод	0.1	-
22	744974,56	263544,38	Картометрический метод	0.1	-
23	744976,30	263534,26	Картометрический метод	0.1	-
24	744981,22	263524,75	Картометрический метод	0.1	-
25	744985,70	263516,99	Картометрический метод	0.1	-
26	744976,54	263511,94	Картометрический метод	0.1	-
27	744977,27	263510,63	Картометрический метод	0.1	-

28	744972,30	263507,29	Картометрический метод	0.1	-
29	744976,68	263499,38	Картометрический метод	0.1	-
30	744974,32	263498,07	Картометрический метод	0.1	-
31	744974,99	263496,85	Картометрический метод	0.1	-
32	744973,47	263495,69	Картометрический метод	0.1	-
33	744977,65	263487,68	Картометрический метод	0.1	-
34	744975,63	263480,68	Картометрический метод	0.1	-
35	744949,57	263466,21	Картометрический метод	0.1	-
36	744948,59	263467,96	Картометрический метод	0.1	-
37	744942,39	263464,47	Картометрический метод	0.1	-
38	744947,36	263455,26	Картометрический метод	0.1	-
39	744951,63	263446,05	Картометрический метод	0.1	-
40	744957,30	263434,83	Картометрический метод	0.1	-
41	744972,73	263442,89	Картометрический метод	0.1	-
42	744975,81	263436,68	Картометрический метод	0.1	-
43	744980,52	263439,17	Картометрический метод	0.1	-
44	744985,49	263430,86	Картометрический метод	0.1	-
45	744986,39	263429,35	Картометрический метод	0.1	-
46	744993,25	263416,83	Картометрический метод	0.1	-
47	744998,33	263407,32	Картометрический метод	0.1	-
48	745002,12	263402,61	Картометрический метод	0.1	-
49	745002,29	263402,34	Картометрический метод	0.1	-
50	745004,21	263399,40	Картометрический метод	0.1	-
51	745012,04	263388,21	Картометрический метод	0.1	-
52	745013,67	263385,88	Картометрический метод	0.1	-
53	745022,23	263371,86	Картометрический метод	0.1	-
54	745029,81	263362,84	Картометрический метод	0.1	-
55	745033,59	263358,06	Картометрический метод	0.1	-
56	745047,54	263339,99	Картометрический метод	0.1	-

57	745059,01	263345,22	Картометрический метод	0.1	-
58	745066,07	263348,44	Картометрический метод	0.1	-
59	745076,82	263354,41	Картометрический метод	0.1	-
1	745109,03	263372,32	Картометрический метод	0.1	-

26) подразделы «ЕЗРЗ-3 участок 51 (внешний контур)», «ЕЗРЗ-3 участок 51 (внутренний контур 1)», «ЕЗРЗ-3 участок 51 (внутренний контур 2)», «ЕЗРЗ-3 участок 51 (внутренний контур 3)» таблицы раздела 2 изложить в новой редакции:

ЕЗРЗ-3 участок 51 (внешний контур)					
1	742979,16	263221,46	Картометрический метод	0.1	-
2	742898,65	262906,51	Картометрический метод	0.1	-
3	742760,64	262941,59	Картометрический метод	0.1	-
4	742800,85	263098,73	Картометрический метод	0.1	-
5	742560,27	263161,84	Картометрический метод	0.1	-
6	742566,52	263185,22	Картометрический метод	0.1	-
7	742503,52	263201,36	Картометрический метод	0.1	-
8	742455,50	263218,24	Картометрический метод	0.1	-
9	742383,08	263279,37	Картометрический метод	0.1	-
10	742403,82	263313,88	Картометрический метод	0.1	-
11	742400,65	263341,18	Картометрический метод	0.1	-
12	742401,69	263362,88	Картометрический метод	0.1	-
13	742407,26	263360,78	Картометрический метод	0.1	-
14	742514,08	263334,09	Картометрический метод	0.1	-
15	742536,24	263331,76	Картометрический метод	0.1	-
16	742620,69	263310,64	Картометрический метод	0.1	-
17	742709,06	263288,21	Картометрический метод	0.1	-
18	742955,38	263227,46	Картометрический метод	0.1	-
1	742979,16	263221,46	Картометрический метод	0.1	-
ЕЗРЗ-3 участок 51 (внутренний контур 1)					
19	742897,50	263111,93	Картометрический метод	0.1	-

20	742873,50	263117,81	Картометрический метод	0.1	-
21	742869,31	263101,54	Картометрический метод	0.1	-
22	742893,35	263095,28	Картометрический метод	0.1	-
19	742897,50	263111,93	Картометрический метод	0.1	-
ЕЗРЗ-3 участок 51 (внутренний контур 2)					
23	742866,86	263081,38	Картометрический метод	0.1	-
24	742846,01	263086,76	Картометрический метод	0.1	-
25	742845,86	263086,19	Картометрический метод	0.1	-
26	742839,21	263060,68	Картометрический метод	0.1	-
27	742847,19	263058,86	Картометрический метод	0.1	-
28	742860,72	263055,73	Картометрический метод	0.1	-
29	742863,21	263066,24	Картометрический метод	0.1	-
30	742866,68	263080,76	Картометрический метод	0.1	-
23	742866,86	263081,38	Картометрический метод	0.1	-
ЕЗРЗ-3 участок 51 (внутренний контур 3)					
31	742655,58	263183,60	Картометрический метод	0.1	-
32	742642,00	263187,07	Картометрический метод	0.1	-
33	742636,29	263169,00	Картометрический метод	0.1	-
34	742634,86	263163,79	Картометрический метод	0.1	-
35	742648,41	263159,74	Картометрический метод	0.1	-
36	742650,47	263165,03	Картометрический метод	0.1	-
31	742655,58	263183,60	Картометрический метод	0.1	-

27) подраздел «ЕЗРЗ-3 участок 62» таблицы раздела 2 изложить в новой редакции:

ЕЗРЗ-3 участок 62					
1	745067,18	263108,08	Картометрический метод	0.1	-
2	745029,86	263167,44	Картометрический метод	0.1	-
3	744943,40	263311,20	Картометрический метод	0.1	-
4	744927,64	263338,86	Картометрический метод	0.1	-
5	744843,60	263491,10	Картометрический метод	0.1	-

6	744853,20	263497,00	Картометрический метод	0.1	-
7	744819,70	263558,10	Картометрический метод	0.1	-
8	744816,34	263564,20	Картометрический метод	0.1	-
9	744814,94	263566,74	Картометрический метод	0.1	-
10	744813,00	263570,25	Картометрический метод	0.1	-
11	744810,00	263575,70	Картометрический метод	0.1	-
12	744783,87	263623,63	Картометрический метод	0.1	-
13	744769,37	263616,27	Картометрический метод	0.1	-
14	744769,69	263615,62	Картометрический метод	0.1	-
15	744763,55	263611,72	Картометрический метод	0.1	-
16	744758,78	263609,37	Картометрический метод	0.1	-
17	744757,67	263608,84	Картометрический метод	0.1	-
18	744753,89	263606,95	Картометрический метод	0.1	-
19	744755,56	263603,92	Картометрический метод	0.1	-
20	744753,53	263603,75	Картометрический метод	0.1	-
21	744751,06	263603,54	Картометрический метод	0.1	-
22	744747,92	263602,48	Картометрический метод	0.1	-
23	744744,91	263600,74	Картометрический метод	0.1	-
24	744742,94	263599,41	Картометрический метод	0.1	-
25	744729,80	263592,00	Картометрический метод	0.1	-
26	744726,98	263588,99	Картометрический метод	0.1	-
27	744694,45	263570,83	Картометрический метод	0.1	-
28	744691,06	263577,01	Картометрический метод	0.1	-
29	744657,11	263557,74	Картометрический метод	0.1	-
30	744664,65	263544,04	Картометрический метод	0.1	-
31	744671,72	263530,28	Картометрический метод	0.1	-
32	744684,18	263508,11	Картометрический метод	0.1	-
33	744702,51	263518,38	Картометрический метод	0.1	-
34	744717,70	263526,06	Картометрический метод	0.1	-

35	744731,92	263533,65	Картометрический метод	0.1	-
36	744739,67	263514,67	Картометрический метод	0.1	-
37	744744,98	263502,73	Картометрический метод	0.1	-
38	744746,27	263503,36	Картометрический метод	0.1	-
39	744748,90	263498,38	Картометрический метод	0.1	-
40	744752,06	263491,66	Картометрический метод	0.1	-
41	744752,93	263489,82	Картометрический метод	0.1	-
42	744754,01	263488,21	Картометрический метод	0.1	-
43	744754,58	263487,37	Картометрический метод	0.1	-
44	744754,89	263486,81	Картометрический метод	0.1	-
45	744759,86	263479,57	Картометрический метод	0.1	-
46	744762,23	263474,27	Картометрический метод	0.1	-
47	744769,45	263462,47	Картометрический метод	0.1	-
48	744770,24	263462,44	Картометрический метод	0.1	-
49	744777,25	263449,69	Картометрический метод	0.1	-
50	744824,62	263363,97	Картометрический метод	0.1	-
51	744777,91	263338,39	Картометрический метод	0.1	-
52	744787,38	263321,14	Картометрический метод	0.1	-
53	744813,86	263272,92	Картометрический метод	0.1	-
54	744799,11	263263,17	Картометрический метод	0.1	-
55	744783,62	263254,86	Картометрический метод	0.1	-
56	744778,63	263251,16	Картометрический метод	0.1	-
57	744730,33	263216,15	Картометрический метод	0.1	-
58	744725,72	263212,81	Картометрический метод	0.1	-
59	744692,76	263247,26	Картометрический метод	0.1	-
60	744682,90	263237,06	Картометрический метод	0.1	-
61	744674,44	263221,74	Картометрический метод	0.1	-
62	744682,97	263202,22	Картометрический метод	0.1	-
63	744716,55	263169,14	Картометрический метод	0.1	-

64	744731,10	263153,98	Картометрический метод	0.1	-
65	744736,55	263148,97	Картометрический метод	0.1	-
66	744843,43	263071,42	Картометрический метод	0.1	-
67	744850,45	263066,33	Картометрический метод	0.1	-
68	745015,09	263007,62	Картометрический метод	0.1	-
69	745016,73	263007,17	Картометрический метод	0.1	-
70	745038,58	263072,93	Картометрический метод	0.1	-
71	745047,84	263089,64	Картометрический метод	0.1	-
1	745067,18	263108,08	Картометрический метод	0.1	-

28) таблицу раздела 2 после строк подраздела «ЕЗРЗ-3 участок 66»:

3020	746275,56	264066,81	картометрический метод	0,1	-
2918	746276,18	264069,68	картометрический метод	0,1	-

дополнить подразделами «ЕЗРЗ-3 участок 67», «ЕЗРЗ-3 участок 68» следующего содержания:

ЕЗРЗ-3 участок 67					
1	743194,24	262935,99	Картометрический метод	0.1	-
2	743166,56	262941,71	Картометрический метод	0.1	-
3	743166,12	262939,98	Картометрический метод	0.1	-
4	743161,70	262922,86	Картометрический метод	0.1	-
5	743157,67	262902,37	Картометрический метод	0.1	-
6	743152,53	262904,76	Картометрический метод	0.1	-
7	743143,58	262907,09	Картометрический метод	0.1	-
8	743136,57	262885,06	Картометрический метод	0.1	-
9	743133,07	262870,43	Картометрический метод	0.1	-
10	743129,76	262859,04	Картометрический метод	0.1	-
11	743125,43	262845,16	Картометрический метод	0.1	-
12	743125,31	262844,72	Картометрический метод	0.1	-
13	743111,29	262848,42	Картометрический метод	0.1	-

14	743101,83	262850,79	Картометрический метод	0.1	-
15	743092,64	262853,45	Картометрический метод	0.1	-
16	743079,71	262857,08	Картометрический метод	0.1	-
17	743072,25	262859,13	Картометрический метод	0.1	-
18	743060,34	262862,12	Картометрический метод	0.1	-
19	743052,31	262864,28	Картометрический метод	0.1	-
20	743038,28	262868,09	Картометрический метод	0.1	-
21	743029,67	262870,44	Картометрический метод	0.1	-
22	743020,84	262873,45	Картометрический метод	0.1	-
23	743024,65	262889,17	Картометрический метод	0.1	-
24	743029,95	262911,48	Картометрический метод	0.1	-
25	743022,57	262913,31	Картометрический метод	0.1	-
26	743011,40	262916,10	Картометрический метод	0.1	-
27	743012,41	262918,39	Картометрический метод	0.1	-
28	743015,34	262929,38	Картометрический метод	0.1	-
29	743016,34	262929,18	Картометрический метод	0.1	-
30	743022,11	262954,96	Картометрический метод	0.1	-
31	743015,29	262958,07	Картометрический метод	0.1	-
32	743020,61	262979,13	Картометрический метод	0.1	-
33	743026,61	262997,07	Картометрический метод	0.1	-
34	743031,99	262995,96	Картометрический метод	0.1	-
35	743035,65	263009,61	Картометрический метод	0.1	-
36	743038,04	263021,16	Картометрический метод	0.1	-
37	743040,94	263031,95	Картометрический метод	0.1	-
38	743041,76	263034,84	Картометрический метод	0.1	-
39	743020,58	263040,81	Картометрический метод	0.1	-
40	743020,41	263040,29	Картометрический метод	0.1	-
41	743007,51	263043,99	Картометрический метод	0.1	-
42	743000,52	263045,95	Картометрический метод	0.1	-

43	742974,37	263053,12	Картометрический метод	0.1	-
44	742954,70	263058,51	Картометрический метод	0.1	-
45	742869,89	262724,13	Картометрический метод	0.1	-
46	742856,23	262670,26	Картометрический метод	0.1	-
47	742849,92	262645,36	Картометрический метод	0.1	-
48	742850,18	262645,29	Картометрический метод	0.1	-
49	742871,94	262640,88	Картометрический метод	0.1	-
50	742874,67	262640,33	Картометрический метод	0.1	-
51	742883,64	262640,63	Картометрический метод	0.1	-
52	742966,44	262614,64	Картометрический метод	0.1	-
53	742987,30	262625,28	Картометрический метод	0.1	-
54	743028,25	262649,04	Картометрический метод	0.1	-
55	743035,05	262658,64	Картометрический метод	0.1	-
56	743035,22	262659,14	Картометрический метод	0.1	-
57	743047,74	262655,83	Картометрический метод	0.1	-
58	743089,63	262645,56	Картометрический метод	0.1	-
59	743098,98	262642,63	Картометрический метод	0.1	-
60	743119,04	262642,63	Картометрический метод	0.1	-
61	743122,59	262656,50	Картометрический метод	0.1	-
62	743132,74	262696,15	Картометрический метод	0.1	-
63	743146,05	262749,52	Картометрический метод	0.1	-
64	743166,41	262834,11	Картометрический метод	0.1	-
65	743184,04	262897,27	Картометрический метод	0.1	-
1	743194,24	262935,99	Картометрический метод	0.1	-

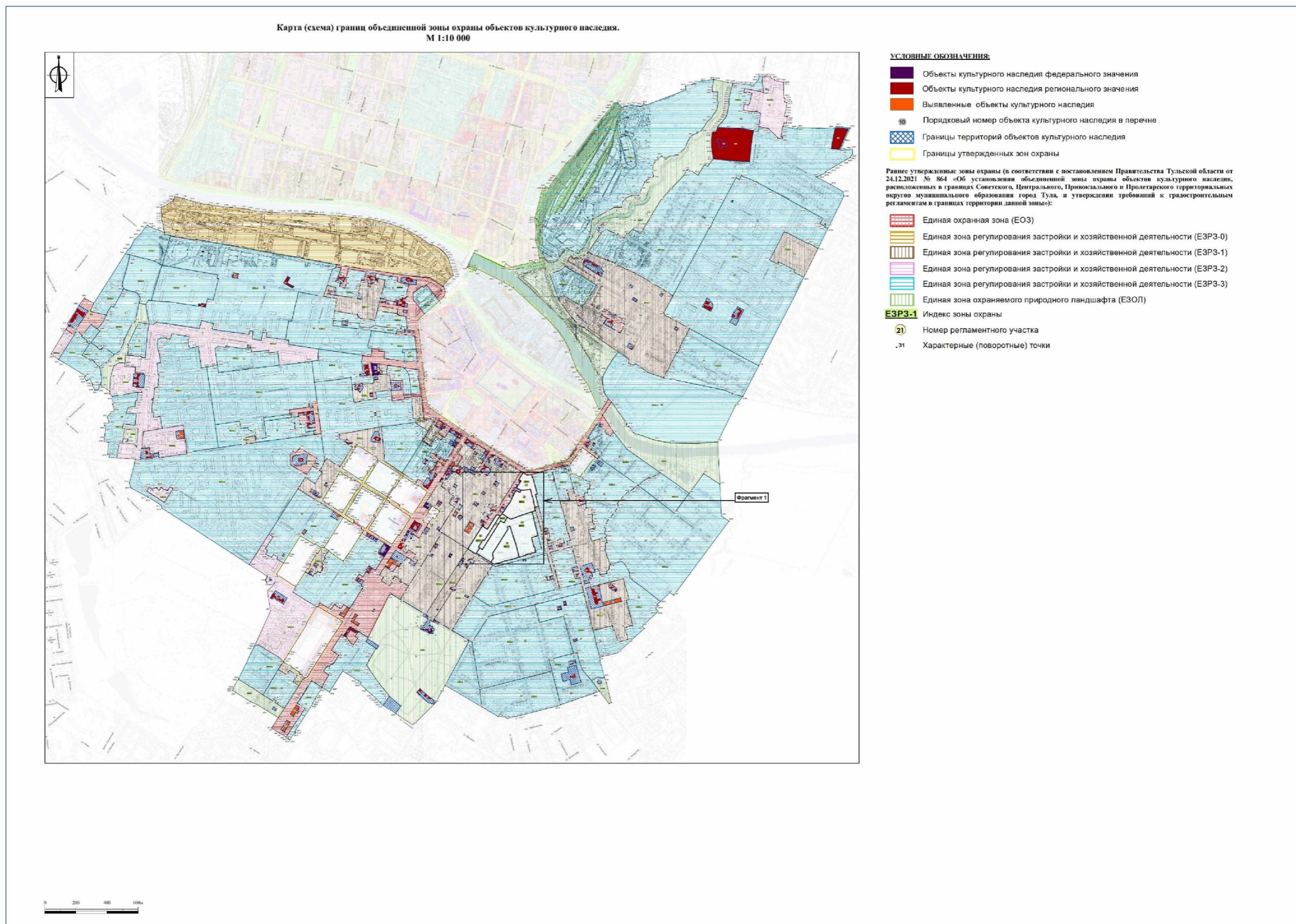
ЕЗРЗ-3 участок 68					
1	743144,05	263006,96	Картометрический метод	0.1	-
2	743128,43	263011,09	Картометрический метод	0.1	-
3	743119,51	263013,95	Картометрический метод	0.1	-
4	743107,31	263017,62	Картометрический метод	0.1	-

5	743099,65	263019,68	Картометрический метод	0.1	-
6	743083,99	263023,88	Картометрический метод	0.1	-
7	743070,38	263027,28	Картометрический метод	0.1	-
8	743041,76	263034,84	Картометрический метод	0.1	-
9	743040,94	263031,95	Картометрический метод	0.1	-
10	743038,04	263021,16	Картометрический метод	0.1	-
11	743035,65	263009,61	Картометрический метод	0.1	-
12	743031,99	262995,96	Картометрический метод	0.1	-
13	743026,61	262997,07	Картометрический метод	0.1	-
14	743020,61	262979,13	Картометрический метод	0.1	-
15	743015,29	262958,07	Картометрический метод	0.1	-
16	743022,11	262954,96	Картометрический метод	0.1	-
17	743016,34	262929,18	Картометрический метод	0.1	-
18	743015,34	262929,38	Картометрический метод	0.1	-
19	743012,41	262918,39	Картометрический метод	0.1	-
20	743011,40	262916,10	Картометрический метод	0.1	-
21	743022,57	262913,31	Картометрический метод	0.1	-
22	743029,95	262911,48	Картометрический метод	0.1	-
23	743024,65	262889,17	Картометрический метод	0.1	-
24	743020,84	262873,45	Картометрический метод	0.1	-
25	743029,67	262870,44	Картометрический метод	0.1	-
26	743038,28	262868,09	Картометрический метод	0.1	-
27	743052,31	262864,28	Картометрический метод	0.1	-
28	743060,34	262862,12	Картометрический метод	0.1	-
29	743072,25	262859,13	Картометрический метод	0.1	-
30	743079,71	262857,08	Картометрический метод	0.1	-
31	743092,64	262853,45	Картометрический метод	0.1	-
32	743101,83	262850,79	Картометрический метод	0.1	-
33	743111,29	262848,42	Картометрический метод	0.1	-

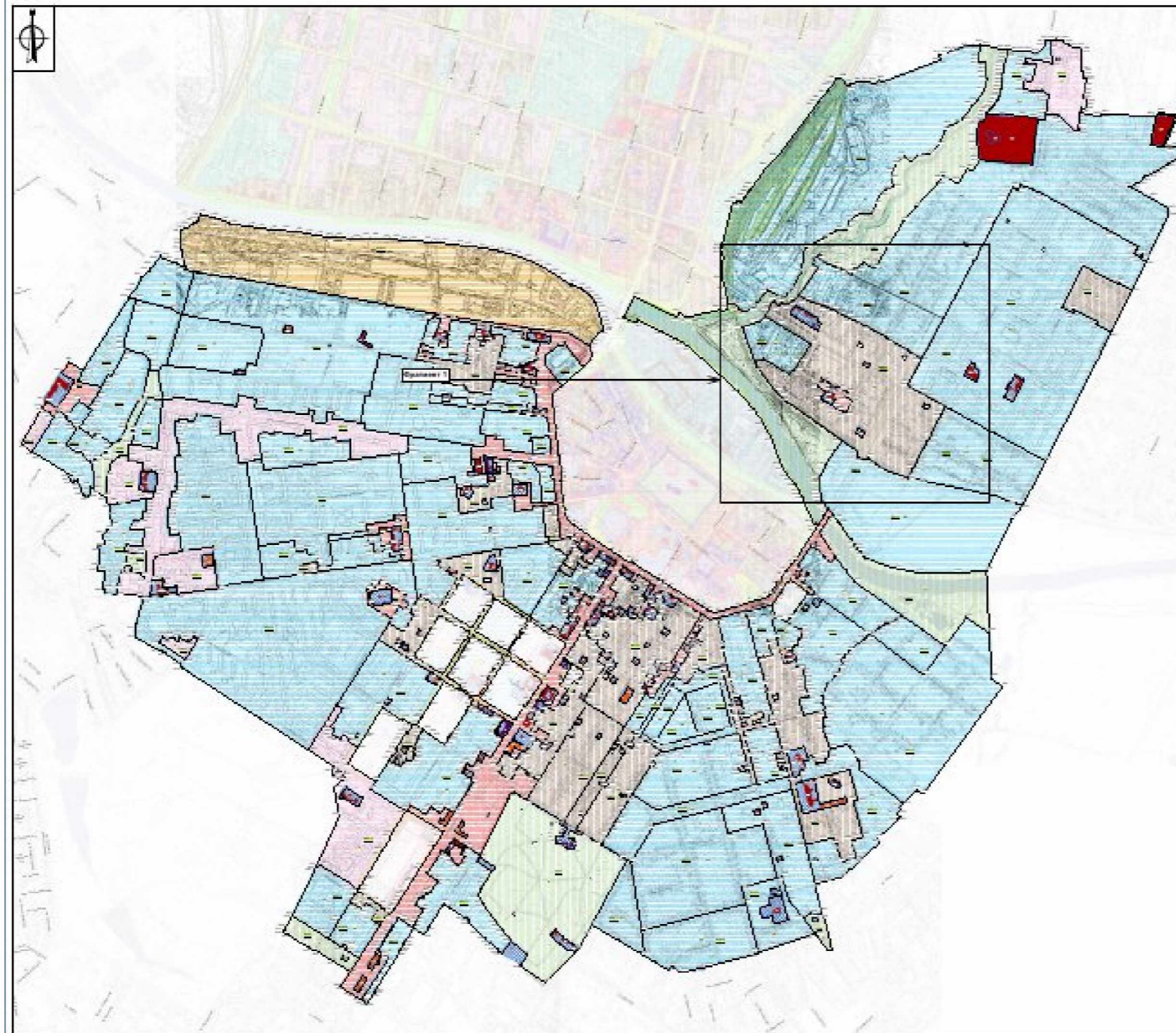
34	743125,31	262844,72	Картометрический метод	0.1	-
35	743125,43	262845,16	Картометрический метод	0.1	-
36	743129,76	262859,04	Картометрический метод	0.1	-
37	743133,07	262870,43	Картометрический метод	0.1	-
38	743136,57	262885,06	Картометрический метод	0.1	-
39	743143,58	262907,09	Картометрический метод	0.1	-
40	743152,53	262904,76	Картометрический метод	0.1	-
41	743157,67	262902,37	Картометрический метод	0.1	-
42	743161,70	262922,86	Картометрический метод	0.1	-
43	743166,12	262939,98	Картометрический метод	0.1	-
44	743166,56	262941,71	Картометрический метод	0.1	-
45	743171,73	262962,35	Картометрический метод	0.1	-
46	743174,85	262975,86	Картометрический метод	0.1	-
47	743164,43	262978,42	Картометрический метод	0.1	-
48	743167,36	262990,67	Картометрический метод	0.1	-
49	743141,52	262997,78	Картометрический метод	0.1	-
1	743144,05	263006,96	Картометрический метод	0.1	-

29) подраздел «План границ объекта» раздела 4 изложить в новой редакции:

План границ объекта



Карта (схема) границ объединенной зоны охраны объектов культурного наследия.
М 1:10 000



УСЛОВНЫЕ ОБОЗНАЧЕНИЯ

- Объекты культурного наследия федерального значения
- Объекты культурного наследия регионального значения
- Выявленные объекты культурного наследия
- Порядковый номер объекта культурного наследия в паре
- Границы территорий объектов культурного наследия
- Границы утвержденных зон охраны

Решением утверждена зона охраны (в соответствии с постановлением Правительства Тульской области от 24.12.2021 № 864 «Об установлении объединенной зоны охраны объектов культурного наследия, расположенных в границах Советского, Центрального, Правительского и Пролетарского территориальных округов муниципального образования город Тула, и утверждении требований к градостроительным регламентам в границах территории данной зоны):

- Единая охранная зона (ЕОЗ)
- Единая зона регулирования застройки и хозяйственной деятельности (ЕЗРЗ-0)
- Единая зона регулирования застройки и хозяйственной деятельности (ЕЗРЗ-1)
- Единая зона регулирования застройки и хозяйственной деятельности (ЕЗРЗ-2)
- Единая зона регулирования застройки и хозяйственной деятельности (ЕЗРЗ-3)
- Единая зона охраняемого природного ландшафта (ЕЗОП)

ЕЗРЗ-4 Индекс зоны охраны

- Номер регламентного участка
- Характерные (полюсные) точки

30) пункт 7.13.1 подраздела «Общие требования к градостроительным регламентам в границах территории единой зоны регулирования застройки и хозяйственной деятельности для участков с индексом «ЕЗРЗ-1» изложить в новой редакции:

«7.13.1. В границах территории единой зоны регулирования застройки и хозяйственной деятельности объектов культурного наследия с индексом «ЕЗРЗ-1» участок 11 запрещается:

1) использование строительных технологий, оказывающих негативное воздействие на объект культурного наследия и историческую застройку;

2) размещение взрыво- и пожароопасных объектов, угрожающих сохранности объекта культурного наследия, размещение отходов производства и потребления, устройство складов и захоронений ядохимикатов;

3) строительство объектов капитального строительства и реконструкция объектов капитального строительства в параметрах, нарушающих характеристики историко-градостроительной среды и препятствующих сохранению и (или) восстановлению историко-градостроительной среды;

4) строительство линейных объектов инженерной инфраструктуры (наружные сети водоснабжения, водоотведения, теплоснабжения, газоснабжения, электроснабжения, связи) надземным и наземным способом и на выходящих на красные линии улиц фасадах зданий;

5) размещение рекламных и информационных конструкций, некапитальных строений, сооружений и объектов, включая киоски, навесы, которые нарушают характеристики историко-градостроительной и (или) природной среды, за исключением:

объектов системы городской ориентирующей информации высотой не более 2,5 м;

размещения некапитальных строений на земельных участках, сформированных и предоставленных для индивидуального жилищного строительства, при этом высота таких объектов не должна превышать 5 метров (высота объекта измеряется от нижней отметки уровня земли под площадью застройки до верхней отметки конька скатной крыши или до максимально выступающей конструкции), длина фасада не должна превышать 6 метров;

установки мемориальных досок, вывесок, информационных табличек площадью информационного поля не более 0,6 квадратных метра;

установки рекламных и информационных конструкций (туристической и социальной направленности), надписей и обозначений с соблюдением следующих параметров: не более 1,2 м от существующей отметки земли по высоте и 0,8 м по ширине;

установки вывесок, предусмотренных законодательством о защите прав потребителей, размерами не более 1,0 м по горизонтали и не более 0,5 м по вертикали, с размещением не выше отметки нижнего края окон второго этажа (у одноэтажной не выше нижней отметки карниза здания), в виде отдельных объемных букв и знаков; при консольном расположении вывески – максимальный отступ от плоскости фасада не более 0,1 м;

размещения автостоянок, киосков, навесов на время проведения массовых мероприятий, а также для обеспечения современного использования объектов культурного наследия;

б) размещение базовых станций сотовой связи, башенных и антенно-мачтовых конструкций, включая телевизионные и радиоантенны, которые препятствуют визуальному восприятию объектов культурного наследия и сохранению и (или) восстановлению соотношения открытых и закрытых пространств, градостроительных (планировочных, типологических, масштабных) характеристик историко-градостроительной и (или) природной среды, за исключением проведения работ по ремонту и модернизации базовых станций сотовой связи, башенных и антенно-мачтовых конструкций, включая телевизионные и радиоантенны, в пределах их объемно-пространственных параметров;

7) фрагментарная отделка фасадов, а также применение отделочных материалов и цветовых гамм, не свойственных исторической среде;

8) размещение средств наружной информации и рекламы с использованием открытого способа свечения, а также в виде фоновых конструкций, световых коробов, за исключением конструкций в витринах.

В границах единой зоны регулирования застройки и хозяйственной деятельности с индексом «ЕЗРЗ-1» участок 11 устанавливаются следующие требования к градостроительным регламентам:

Предельные параметры разрешенного строительства, реконструкции объектов капитального строительства:	
предельное количество этажей или предельная высота зданий, строений, сооружений	не более 15,0 м до конька скатной крыши или до максимально выступающей конструкции; при реконструкции объектов капитального строительства выше 15,0 м без увеличения существующих объемно-пространственных характеристик
Требования к архитектурно-градостроительному облику объектов капитального строительства:	
требования к объемно-пространственным характеристикам	конфигурация крыши – двухскатная или вальмовая без изломов, плоская

требования к архитектурно-стилистическим характеристикам	сохранение уникальных элементов фасадов исторической застройки (лепнина, рустовка, карнизы, окна и т.д)
требования к цветовым решениям	цветовые решения фасадов: применяемые колеры – коричневый, желтый, серый, белый, зеленый и их оттенки, светлые или средне насыщенные тона, за исключением цветового решения фасадов учреждений образования; цветовое решение кровли: применяемые колеры – коричневый, серый, зеленый, синий, и их оттенки, темные или насыщенные тона
требования к отделочным и (или) строительным материалам, определяющие архитектурный облик	использование в отделке фасадов натуральных отделочных материалов (натуральный камень, керамический кирпич, дерево, штукатурка с окраской)
требования к размещению технического и инженерного оборудования на фасадах и крышах	запрет размещения технического и инженерного оборудования на фасадах и скатных кровлях объектов капитального строительства, формирующих территории общего пользования, за исключением систем обеспечения безопасности
требования к подсветке фасадов	использование направленных светильников для акцентного освещения фасадов

Градостроительные регламенты земельных участков, расположенных в границах зоны регулирования застройки и хозяйственной деятельности с индексом «ЕЗРЗ-1» участок 11, устанавливаются правилами землепользования и застройки муниципального образования с учетом настоящих требований.»;

31) пункт 7.17.1 подраздела «Общие требования к градостроительным регламентам в границах территории единой зоны регулирования застройки и хозяйственной деятельности для участков с индексом «ЕЗРЗ-1» изложить в новой редакции:

«7.17.1. В границах единой зоны регулирования застройки и хозяйственной деятельности объектов культурного наследия с индексом «ЕЗРЗ-1» участок 15 запрещается:

- 1) использование строительных технологий, оказывающих негативное воздействие на объект культурного наследия и историческую застройку;
- 2) размещение взрыво- и пожароопасных объектов, угрожающих сохранности объекта культурного наследия, размещение отходов

производства и потребления, устройство складов и захоронений ядохимикатов;

3) строительство объектов капитального строительства и реконструкция объектов капитального строительства в параметрах, нарушающих характеристики историко-градостроительной среды и препятствующих сохранению и (или) восстановлению историко-градостроительной среды;

4) строительство линейных объектов инженерной инфраструктуры (наружные сети водоснабжения, водоотведения, теплоснабжения, газоснабжения, электроснабжения, связи) надземным и наземным способом и на выходящих на красные линии улиц фасадах зданий;

5) размещение рекламных и информационных конструкций, некапитальных строений, сооружений и объектов, включая киоски, навесы, которые нарушают характеристики историко-градостроительной и (или) природной среды, за исключением:

объектов системы городской ориентирующей информации высотой не более 2,5 м;

размещения некапитальных строений на земельных участках, сформированных и предоставленных для индивидуального жилищного строительства, при этом высота таких объектов не должна превышать 5 метров (высота объекта измеряется от нижней отметки уровня земли под площадью застройки до верхней отметки конька скатной крыши или до максимально выступающей конструкции), длина фасада не должна превышать 6 метров;

установки мемориальных досок, вывесок, информационных табличек площадью информационного поля не более 0,6 квадратных метра;

установки рекламных и информационных конструкций (туристической и социальной направленности), надписей и обозначений с соблюдением следующих параметров: не более 1,2 м от существующей отметки земли по высоте и 0,8 м по ширине;

установки вывесок, предусмотренных законодательством о защите прав потребителей, размерами не более 1,0 м по горизонтали и не более 0,5 м по вертикали, с размещением не выше отметки нижнего края окон второго этажа (у одноэтажной не выше нижней отметки карниза здания), в виде отдельных объемных букв и знаков; при консольном расположении вывески – максимальный отступ от плоскости фасада не более 0,1 м;

размещения автостоянок, киосков, навесов на время проведения массовых мероприятий, а также для обеспечения современного использования объектов культурного наследия;

б) размещение базовых станций сотовой связи, башенных и антенно-мачтовых конструкций, включая телевизионные и радиоантенны, которые препятствуют визуальному восприятию объектов культурного наследия и

сохранению и (или) восстановлению соотношения открытых и закрытых пространств, градостроительных (планировочных, типологических, масштабных) характеристик историко-градостроительной и (или) природной среды, за исключением проведения работ по ремонту и модернизации базовых станций сотовой связи, башенных и антенно-мачтовых конструкций, включая телевизионные и радиоантенны, в пределах их объемно-пространственных параметров;

7) фрагментарная отделка фасадов, а также применение отделочных материалов и цветовых гамм, не свойственных исторической среде;

8) размещение средств наружной информации и рекламы с использованием открытого способа свечения, а также в виде фоновых конструкций, световых коробов, за исключением конструкций в витринах.

В границах единой зоны регулирования застройки и хозяйственной деятельности с индексом «ЕЗРЗ-1» участок 15 устанавливаются следующие требования к градостроительным регламентам:

Предельные параметры разрешенного строительства, реконструкции объектов капитального строительства:	
предельное количество этажей или предельная высота зданий, строений, сооружений	не более 15,0 м до конька скатной крыши или до максимально выступающей конструкции; при реконструкции объектов капитального строительства выше 15,0 м без увеличения существующих объемно-пространственных характеристик
Требования к архитектурно-градостроительному облику объектов капитального строительства:	
требования к объемно-пространственным характеристикам	форма крыши скатная (двускатная), вальмовая, допускается применение мезонинов, слуховых окон, фронтонов; для хозяйственных строений допускается односкатная форма крыши
требования к архитектурно-стилистическим характеристикам	контекстуализм с элементами историзма
требования к цветовым решениям	цветовые решения фасадов: неконтрастирующих, нейтральных либо аналогичных по отношению к сложившейся градостроительной среде цветовых гамм
требования к отделочным и (или) строительным материалам, определяющие архитектурный облик	применение в отделке традиционных материалов: красный кирпич, камень, металл, штукатурка фасадов под покраску, кирпич под покраску, лицевой глиняный кирпич с расшивкой швов, деревянная обшивка по деревянному

	сруб; натуральных или имитирующих натуральные материалы
требования к размещению технического и инженерного оборудования на фасадах и крышах	запрет размещения технического и инженерного оборудования на фасадах и скатных кровлях объектов капитального строительства, формирующих территории общего пользования, за исключением систем обеспечения безопасности
требования к подсветке фасадов	использование направленных светильников для акцентного освещения фасадов

Градостроительные регламенты земельных участков, расположенных в границах единой зоны регулирования застройки и хозяйственной деятельности с индексом «ЕЗРЗ-1» участок 15, устанавливаются правилами землепользования и застройки муниципального образования с учетом настоящих требований.»;

32) пункт 7.19.1 подраздела «Общие требования к градостроительным регламентам в границах территории единой зоны регулирования застройки и хозяйственной деятельности для участков с индексом «ЕЗРЗ-1» изложить в новой редакции:

«7.19.1. В границах единой зоны регулирования застройки и хозяйственной деятельности объектов культурного наследия с индексом «ЕЗРЗ-1» участок 17 запрещается:

1) использование строительных технологий, оказывающих негативное воздействие на объект культурного наследия и историческую застройку;

2) размещение взрыво- и пожароопасных объектов, угрожающих сохранности объекта культурного наследия, размещение отходов производства и потребления, устройство складов и захоронений ядохимикатов;

3) строительство объектов капитального строительства и реконструкция объектов капитального строительства в параметрах, нарушающих характеристики историко-градостроительной среды и препятствующих сохранению и (или) восстановлению историко-градостроительной среды;

4) строительство линейных объектов инженерной инфраструктуры (наружные сети водоснабжения, водоотведения, теплоснабжения, газоснабжения, электроснабжения, связи) надземным и наземным способом и на выходящих на красные линии улиц фасадах зданий;

5) размещение рекламных и информационных конструкций, некапитальных строений, сооружений и объектов, включая киоски, навесы,

которые нарушают характеристики историко-градостроительной и (или) природной среды, за исключением:

объектов системы городской ориентирующей информации высотой не более 2,5 м;

размещения некапитальных строений на земельных участках, сформированных и предоставленных для индивидуального жилищного строительства, при этом высота таких объектов не должна превышать 5 метров (высота объекта измеряется от нижней отметки уровня земли под площадью застройки до верхней отметки конька скатной крыши или до максимально выступающей конструкции), длина фасада не должна превышать 6 метров;

установки мемориальных досок, вывесок, информационных табличек площадью информационного поля не более 0,6 квадратных метра;

установки рекламных и информационных конструкций (туристической и социальной направленности), надписей и обозначений с соблюдением следующих параметров: не более 1,2 м от существующей отметки земли по высоте и 0,8 м по ширине;

установки вывесок, предусмотренных законодательством о защите прав потребителей, размерами не более 1,0 м по горизонтали и не более 0,5 м по вертикали, с размещением не выше отметки нижнего края окон второго этажа (у одноэтажной не выше нижней отметки карниза здания), в виде отдельных объемных букв и знаков; при консольном расположении вывески – максимальный отступ от плоскости фасада не более 0,1 м;

размещения автостоянок, киосков, навесов на время проведения массовых мероприятий, а также для обеспечения современного использования объектов культурного наследия;

6) размещение базовых станций сотовой связи, башенных и антенно-мачтовых конструкций, включая телевизионные и радиоантенны, которые препятствуют визуальному восприятию объектов культурного наследия и сохранению и (или) восстановлению соотношения открытых и закрытых пространств, градостроительных (планировочных, типологических, масштабных) характеристик историко-градостроительной и (или) природной среды, за исключением проведения работ по ремонту и модернизации базовых станций сотовой связи, башенных и антенно-мачтовых конструкций, включая телевизионные и радиоантенны, в пределах их объемно-пространственных параметров;

7) фрагментарная отделка фасадов, а также применение отделочных материалов и цветовых гамм, не свойственных исторической среде;

8) размещение средств наружной информации и рекламы с использованием открытого способа свечения, а также в виде фоновых конструкций, световых коробов, за исключением конструкций в витринах.

В границах единой зоны регулирования застройки и хозяйственной деятельности объектов культурного наследия с индексом «ЕЗРЗ-1» участок 17 устанавливаются следующие требования к градостроительным регламентам:

Предельные параметры разрешенного строительства, реконструкции объектов капитального строительства:	
предельное количество этажей или предельная высота зданий, строений, сооружений	не более 30,0 м до конька скатной крыши или до максимально выступающей конструкции; при реконструкции объектов капитального строительства выше 30,0 м без увеличения существующих объемно-пространственных характеристик
Требования к архитектурно-градостроительному облику объектов капитального строительства:	
требования к объемно-пространственным характеристикам	конфигурация крыши – двухскатная или вальмовая без изломов, плоская
требования к архитектурно-стилистическим характеристикам	сохранение уникальных элементов фасадов исторической застройки (лепнина, рустовка, карнизы, окна и т.д.)
требования к цветовым решениям	цветовые решения фасадов: применяемые колеры – коричневый, желтый, серый, белый, зеленый и их оттенки, светлые или средне насыщенные тона, за исключением цветового решения фасадов учреждений образования; цветовое решение кровли: применяемые колеры – коричневый, серый, зеленый, синий, и их оттенки, темные или насыщенные тона
требования к отделочным и (или) строительным материалам, определяющие архитектурный облик	использование в отделке фасадов натуральных отделочных материалов (натуральный камень, керамический кирпич, дерево, штукатурка с окраской)
требования к размещению технического и инженерного оборудования на фасадах и крышах	запрет размещения технического и инженерного оборудования на фасадах и скатных кровлях объектов капитального строительства, формирующих территории общего пользования, за исключением систем обеспечения безопасности
требования к подсветке фасадов	использование направленных светильников для акцентного освещения фасадов

Градостроительные регламенты земельных участков, расположенных в границах зоны регулирования застройки и хозяйственной деятельности с индексом «ЕЗРЗ-1» участок 17, устанавливаются правилами землепользования и застройки муниципального образования с учетом настоящих требований.»;

33) подраздел «Общие требования к градостроительным регламентам в границах территории единой зоны регулирования застройки и хозяйственной деятельности для участков с индексом «ЕЗРЗ-1» дополнить пунктами 7.23, 7.23.1, 7.24, 7.24.1 следующего содержания:

«7.23. Участок № 21.

7.23.1. В границах единой зоны регулирования застройки и хозяйственной деятельности объектов культурного наследия с индексом «ЕЗРЗ-1» участок 21 запрещается:

1) использование строительных технологий, оказывающих негативное воздействие на объект культурного наследия и историческую застройку;

2) размещение взрыво- и пожароопасных объектов, угрожающих сохранности объекта культурного наследия, размещение отходов производства и потребления, устройство складов и захоронений ядохимикатов;

3) строительство объектов капитального строительства и реконструкция объектов капитального строительства в параметрах, нарушающих характеристики историко-градостроительной среды и препятствующих сохранению и (или) восстановлению историко-градостроительной среды;

4) строительство линейных объектов инженерной инфраструктуры (наружные сети водоснабжения, водоотведения, теплоснабжения, газоснабжения, электроснабжения, связи) надземным и наземным способом и на выходящих на красные линии улиц фасадах зданий;

5) размещение рекламных и информационных конструкций, некапитальных строений, сооружений и объектов, включая киоски, навесы, которые нарушают характеристики историко-градостроительной и (или) природной среды, за исключением:

объектов системы городской ориентирующей информации высотой не более 2,5 м;

размещения некапитальных строений на земельных участках, сформированных и предоставленных для индивидуального жилищного строительства, при этом высота таких объектов не должна превышать 5 метров (высота объекта измеряется от нижней отметки уровня земли под площадью застройки до верхней отметки конька скатной крыши или до максимально выступающей конструкции), длина фасада не должна превышать 6 метров;

установки мемориальных досок, вывесок, информационных табличек площадью информационного поля не более 0,6 квадратных метра;

установки рекламных и информационных конструкций (туристической и социальной направленности), надписей и обозначений с соблюдением следующих параметров: не более 1,2 м от существующей отметки земли по высоте и 0,8 м по ширине;

установки вывесок, предусмотренных законодательством о защите прав потребителей, размерами не более 1,0 м по горизонтали и не более 0,5 м по вертикали, с размещением не выше отметки нижнего края окон второго этажа (у одноэтажной не выше нижней отметки карниза здания), в виде отдельных объемных букв и знаков; при консольном расположении вывески – максимальный отступ от плоскости фасада не более 0,1 м;

размещения автостоянок, киосков, навесов на время проведения массовых мероприятий, а также для обеспечения современного использования объектов культурного наследия;

б) размещение базовых станций сотовой связи, башенных и антенно-мачтовых конструкций, включая телевизионные и радиоантенны, которые препятствуют визуальному восприятию объектов культурного наследия и сохранению и (или) восстановлению соотношения открытых и закрытых пространств, градостроительных (планировочных, типологических, масштабных) характеристик историко-градостроительной и (или) природной среды, за исключением проведения работ по ремонту и модернизации базовых станций сотовой связи, башенных и антенно-мачтовых конструкций, включая телевизионные и радиоантенны, в пределах их объемно-пространственных параметров;

7) фрагментарная отделка фасадов, а также применение отделочных материалов и цветовых гамм, не свойственных исторической среде;

8) размещение средств наружной информации и рекламы с использованием открытого способа свечения, а также в виде фоновых конструкций, световых коробов, за исключением конструкций в витринах.

В границах единой зоны регулирования застройки и хозяйственной деятельности объектов культурного наследия с индексом «ЕЗРЗ-1» участок 21 устанавливаются следующие требования к градостроительным регламентам:

Предельные параметры разрешенного строительства, реконструкции объектов капитального строительства:	
предельное количество этажей или предельная высота зданий, строений, сооружений	не более 40,0 м до конька скатной крыши или до максимально выступающей конструкции; при реконструкции объектов капитального строительства выше 40,0 м без увеличения

	существующих объемно-пространственных характеристик
Требования к архитектурно-градостроительному облику объектов капитального строительства:	
требования к объемно-пространственным характеристикам	конфигурация крыши – двухскатная или вальмовая без изломов, плоская
требования к архитектурно-стилистическим характеристикам	сохранение уникальных элементов фасадов исторической застройки (лепнина, рустовка, карнизы, окна и т.д)
требования к цветовым решениям	цветовые решения фасадов: применяемые колеры – коричневый, желтый, серый, белый, зеленый и их оттенки, светлые или средне насыщенные тона, за исключением цветового решения фасадов учреждений образования; цветовое решение кровли: применяемые колеры – коричневый, серый, зеленый, синий, и их оттенки, темные или насыщенные тона
требования к отделочным и (или) строительным материалам, определяющие архитектурный облик	использование в отделке фасадов натуральных отделочных материалов (натуральный камень, керамический кирпич, дерево, штукатурка с окраской)
требования к размещению технического и инженерного оборудования на фасадах и крышах	запрет размещения технического и инженерного оборудования на фасадах и скатных кровлях объектов капитального строительства, формирующих территории общего пользования, за исключением систем обеспечения безопасности
требования к подсветке фасадов	использование направленных светильников для акцентного освещения фасадов

Градостроительные регламенты земельных участков, расположенных в границах зоны регулирования застройки и хозяйственной деятельности с индексом «ЕЗРЗ-1» участок 21, устанавливаются правилами землепользования и застройки муниципального образования с учетом настоящих требований.

7.24. Участки № 22, № 23.

7.24.1. В границах единой зоны регулирования застройки и хозяйственной деятельности объектов культурного наследия с индексом «ЕЗРЗ-1» участки 22, 23 запрещается:

1) использование строительных технологий, оказывающих негативное воздействие на объект культурного наследия и историческую застройку;

2) размещение взрыво- и пожароопасных объектов, угрожающих сохранности объекта культурного наследия, размещение отходов производства и потребления, устройство складов и захоронений ядохимикатов;

3) строительство объектов капитального строительства и реконструкция объектов капитального строительства в параметрах, нарушающих характеристики историко-градостроительной среды и препятствующих сохранению и (или) восстановлению историко-градостроительной среды;

4) строительство линейных объектов инженерной инфраструктуры (наружные сети водоснабжения, водоотведения, теплоснабжения, газоснабжения, электроснабжения, связи) надземным и наземным способом и на выходящих на красные линии улиц фасадах зданий;

5) размещение рекламных и информационных конструкций, некапитальных строений, сооружений и объектов, включая киоски, навесы, которые нарушают характеристики историко-градостроительной и (или) природной среды, за исключением:

объектов системы городской ориентирующей информации высотой не более 2,5 м;

размещения некапитальных строений на земельных участках, сформированных и предоставленных для индивидуального жилищного строительства, при этом высота таких объектов не должна превышать 5 метров (высота объекта измеряется от нижней отметки уровня земли под площадью застройки до верхней отметки конька скатной крыши или до максимально выступающей конструкции), длина фасада не должна превышать 6 метров;

установки мемориальных досок, вывесок, информационных табличек площадью информационного поля не более 0,6 квадратных метра;

установки рекламных и информационных конструкций (туристической и социальной направленности), надписей и обозначений с соблюдением следующих параметров: не более 1,2 м от существующей отметки земли по высоте и 0,8 м по ширине;

установки вывесок, предусмотренных законодательством о защите прав потребителей, размерами не более 1,0 м по горизонтали и не более 0,5 м по вертикали, с размещением не выше отметки нижнего края окон второго этажа (у одноэтажной не выше нижней отметки карниза здания), в виде отдельных объемных букв и знаков; при консольном расположении вывески – максимальный отступ от плоскости фасада не более 0,1 м;

размещения автостоянок, киосков, навесов на время проведения массовых мероприятий, а также для обеспечения современного использования объектов культурного наследия;

б) размещение базовых станций сотовой связи, башенных и антенно-мачтовых конструкций, включая телевизионные и радиоантенны, которые препятствуют визуальному восприятию объектов культурного наследия и сохранению и (или) восстановлению соотношения открытых и закрытых пространств, градостроительных (планировочных, типологических, масштабных) характеристик историко-градостроительной и (или) природной среды, за исключением проведения работ по ремонту и модернизации базовых станций сотовой связи, башенных и антенно-мачтовых конструкций, включая телевизионные и радиоантенны, в пределах их объемно-пространственных параметров;

7) фрагментарная отделка фасадов, а также применение отделочных материалов и цветовых гамм, не свойственных исторической среде;

8) размещение средств наружной информации и рекламы с использованием открытого способа свечения, а также в виде фоновых конструкций, световых коробов, за исключением конструкций в витринах.

В границах единой зоны регулирования застройки и хозяйственной деятельности объектов культурного наследия с индексом «ЕЗРЗ-1» участки 22, 23 устанавливаются следующие требования к градостроительным регламентам:

Предельные параметры разрешенного строительства, реконструкции объектов капитального строительства:	
предельное количество этажей или предельная высота зданий, строений, сооружений	не более 25,0 м до конька скатной крыши или до максимально выступающей конструкции; при реконструкции объектов капитального строительства выше 25,0 м без увеличения существующих объемно-пространственных характеристик
Требования к архитектурно-градостроительному облику объектов капитального строительства:	
требования к объемно-пространственным характеристикам	форма крыши скатная (двускатная), вальмовая, допускается применение мезонинов, слуховых окон, фронтонов; для хозяйственных строений допускается односкатная и плоская форма крыши
требования к архитектурно-стилистическим характеристикам	контекстуализм с элементами историзма
требования к цветовым решениям	цветовые решения фасадов: неконтрастирующих, нейтральных либо аналогичных по отношению к

	сложившейся градостроительной среде цветовых гамм
требования к отделочным и (или) строительным материалам, определяющие архитектурный облик	применение в отделке традиционных материалов: красный кирпич, камень, металл, штукатурка фасадов под покраску, кирпич под покраску, лицевой глиняный кирпич с расшивкой швов, деревянная обшивка по деревянному срубу; натуральных или имитирующих натуральные материалы
требования к размещению технического и инженерного оборудования на фасадах и крышах	запрет размещения технического и инженерного оборудования на фасадах и скатных кровлях объектов капитального строительства, формирующих территории общего пользования, за исключением систем обеспечения безопасности
требования к подсветке фасадов	использование направленных светильников для акцентного освещения фасадов

Градостроительные регламенты земельных участков, расположенных в границах единой зоны регулирования застройки и хозяйственной деятельности с индексом «ЕЗРЗ-1» участки 22, 23, устанавливаются правилами землепользования и застройки муниципального образования с учетом настоящих требований.»;

34) пункт 10.37.1 подраздела «Общие требования к градостроительным регламентам в границах территории единой зоны регулирования застройки и хозяйственной деятельности для участков с индексом «ЕЗРЗ-3» изложить в новой редакции:

«10.37.1. В границах единой зоны регулирования застройки и хозяйственной деятельности объектов культурного наследия с индексом «ЕЗРЗ-3» участок 35 запрещается:

1) использование строительных технологий, оказывающих негативное воздействие на объект культурного наследия и историческую застройку;

2) размещение взрыво- и пожароопасных объектов, угрожающих сохранности объекта культурного наследия, размещение отходов производства и потребления, устройство складов и захоронений ядохимикатов;

3) строительство объектов капитального строительства и реконструкция объектов капитального строительства в параметрах, нарушающих характеристики историко-градостроительной среды и препятствующих сохранению и (или) восстановлению историко-градостроительной среды;

4) строительство линейных объектов инженерной инфраструктуры (наружные сети водоснабжения, водоотведения, теплоснабжения, газоснабжения, электроснабжения, связи) надземным и наземным способом и на выходящих на красные линии улиц фасадах зданий;

5) размещение рекламных и информационных конструкций, некапитальных строений, сооружений и объектов, включая киоски, навесы, которые нарушают характеристики историко-градостроительной и (или) природной среды, за исключением:

объектов системы городской ориентирующей информации высотой не более 2,5 м;

размещения некапитальных строений на земельных участках, сформированных и предоставленных для индивидуального жилищного строительства, при этом высота таких объектов не должна превышать 5 метров (высота объекта измеряется от нижней отметки уровня земли под площадью застройки до верхней отметки конька скатной крыши или до максимально выступающей конструкции), длина фасада не должна превышать 6 метров;

установки мемориальных досок, вывесок, информационных табличек площадью информационного поля не более 0,6 квадратных метра;

установки рекламных и информационных конструкций (туристической и социальной направленности), надписей и обозначений с соблюдением следующих параметров: не более 1,2 м от существующей отметки земли по высоте и 0,8 м по ширине;

установки вывесок, предусмотренных законодательством о защите прав потребителей, размерами не более 1,0 м по горизонтали и не более 0,5 м по вертикали, с размещением не выше отметки нижнего края окон второго этажа (у одноэтажной не выше нижней отметки карниза здания), в виде отдельных объемных букв и знаков; при консольном расположении вывески – максимальный отступ от плоскости фасада не более 0,1 м;

размещения автостоянок, киосков, навесов на время проведения массовых мероприятий, а также для обеспечения современного использования объектов культурного наследия;

б) размещение базовых станций сотовой связи, башенных и антенно-мачтовых конструкций, включая телевизионные и радиоантенны, которые препятствуют визуальному восприятию объектов культурного наследия и сохранению и (или) восстановлению соотношения открытых и закрытых пространств, градостроительных (планировочных, типологических, масштабных) характеристик историко-градостроительной и (или) природной среды, за исключением проведения работ по ремонту и модернизации базовых станций сотовой связи, башенных и антенно-мачтовых конструкций, включая

телевизионные и радиоантенны, в пределах их объемно-пространственных параметров;

7) фрагментарная отделка фасадов, а также применение отделочных материалов и цветовых гамм, не свойственных исторической среде;

8) размещение средств наружной информации и рекламы с использованием открытого способа свечения, а также в виде фоновых конструкций, световых коробов, за исключением конструкций в витринах.

В границах единой зоны регулирования застройки и хозяйственной деятельности объектов культурного наследия с индексом «ЕЗРЗ-3» участок 35 устанавливаются следующие требования к градостроительным регламентам:

Предельные параметры разрешенного строительства, реконструкции объектов капитального строительства:	
предельное количество этажей или предельная высота зданий, строений, сооружений	не более 10,0 м до конька скатной крыши или до максимально выступающей конструкции; при реконструкции объектов капитального строительства выше 10,0 м без увеличения существующих объемно-пространственных характеристик
Требования к архитектурно-градостроительному облику объектов капитального строительства:	
требования к объемно-пространственным характеристикам	конфигурация кровли – двухскатная или плоская
требования к архитектурно-стилистическим характеристикам	контекстуализм с элементами историзма
требования к цветовым решениям	цветовые решения фасадов: неконтрастирующих, нейтральных либо аналогичных по отношению к сложившейся градостроительной среде цветовых гамм
требования к отделочным и (или) строительным материалам, определяющие архитектурный облик	применение в отделке фасадов натуральных отделочных материалов (натуральный камень, керамический кирпич, дерево, штукатурка с окраской) или искусственных материалов, имитирующих натуральные
требования к размещению технического и инженерного оборудования на фасадах и крышах	запрет размещения технического и инженерного оборудования на фасадах и скатных кровлях объектов капитального строительства, формирующих территории общего пользования, за исключением систем обеспечения безопасности
требования к подсветке фасадов	использование направленных светильников для акцентного освещения фасадов

Градостроительные регламенты земельных участков, расположенных в границах единой зоны регулирования застройки и хозяйственной деятельности с индексом «ЕЗРЗ-3» участок 35, устанавливаются правилами землепользования и застройки муниципального образования с учетом настоящих требований.»;

35) пункт 10.38.1 подраздела «Общие требования к градостроительным регламентам в границах территории единой зоны регулирования застройки и хозяйственной деятельности для участков с индексом «ЕЗРЗ-3» изложить в новой редакции:

«10.38.1. В границах единой зоны регулирования застройки и хозяйственной деятельности объектов культурного наследия с индексом «ЕЗРЗ-3» участок 36 запрещается:

1) использование строительных технологий, оказывающих негативное воздействие на объект культурного наследия и историческую застройку;

2) размещение взрыво- и пожароопасных объектов, угрожающих сохранности объекта культурного наследия, размещение отходов производства и потребления, устройство складов и захоронений ядохимикатов;

3) строительство объектов капитального строительства и реконструкция объектов капитального строительства в параметрах, нарушающих характеристики историко-градостроительной среды и препятствующих сохранению и (или) восстановлению историко-градостроительной среды;

4) строительство линейных объектов инженерной инфраструктуры (наружные сети водоснабжения, водоотведения, теплоснабжения, газоснабжения, электроснабжения, связи) надземным и наземным способом и на выходящих на красные линии улиц фасадах зданий;

5) размещение рекламных и информационных конструкций, некапитальных строений, сооружений и объектов, включая киоски, навесы, которые нарушают характеристики историко-градостроительной и (или) природной среды, за исключением:

объектов системы городской ориентирующей информации высотой не более 2,5 м;

размещения некапитальных строений на земельных участках, сформированных и предоставленных для индивидуального жилищного строительства, при этом высота таких объектов не должна превышать 5 метров (высота объекта измеряется от нижней отметки уровня земли под площадью застройки до верхней отметки конька скатной крыши или до максимально выступающей конструкции), длина фасада не должна превышать 6 метров;

установки мемориальных досок, вывесок, информационных табличек площадью информационного поля не более 0,6 квадратных метра;

установки рекламных и информационных конструкций (туристической и социальной направленности), надписей и обозначений с соблюдением следующих параметров: не более 1,2 м от существующей отметки земли по высоте и 0,8 м по ширине;

установки вывесок, предусмотренных законодательством о защите прав потребителей, размерами не более 1,0 м по горизонтали и не более 0,5 м по вертикали, с размещением не выше отметки нижнего края окон второго этажа (у одноэтажной не выше нижней отметки карниза здания), в виде отдельных объемных букв и знаков; при консольном расположении вывески – максимальный отступ от плоскости фасада не более 0,1 м;

размещения автостоянок, киосков, навесов на время проведения массовых мероприятий, а также для обеспечения современного использования объектов культурного наследия;

б) размещение базовых станций сотовой связи, башенных и антенно-мачтовых конструкций, включая телевизионные и радиоантенны, которые препятствуют визуальному восприятию объектов культурного наследия и сохранению и (или) восстановлению соотношения открытых и закрытых пространств, градостроительных (планировочных, типологических, масштабных) характеристик историко-градостроительной и (или) природной среды, за исключением проведения работ по ремонту и модернизации базовых станций сотовой связи, башенных и антенно-мачтовых конструкций, включая телевизионные и радиоантенны, в пределах их объемно-пространственных параметров;

7) фрагментарная отделка фасадов, а также применение отделочных материалов и цветовых гамм, не свойственных исторической среде;

8) размещение средств наружной информации и рекламы с использованием открытого способа свечения, а также в виде фоновых конструкций, световых коробов, за исключением конструкций в витринах.

В границах единой зоны регулирования застройки и хозяйственной деятельности объектов культурного наследия с индексом «ЕЗРЗ-3» участок 36 устанавливаются следующие требования к градостроительным регламентам:

Предельные параметры разрешенного строительства, реконструкции объектов капитального строительства:	
предельное количество этажей или предельная высота зданий, строений, сооружений	не более 25,0 м до конька скатной крыши или до максимально выступающей конструкции; при реконструкции объектов капитального строительства выше 25,0 м без увеличения существующих объемно-пространственных характеристик

Требования к архитектурно-градостроительному облику объектов капитального строительства:	
требования к объемно-пространственным характеристикам	конфигурация кровли – двухскатная или плоская
требования к архитектурно-стилистическим характеристикам	контекстуализм с элементами историзма
требования к цветовым решениям	цветовые решения фасадов: неконтрастирующих, нейтральных либо аналогичных по отношению к сложившейся градостроительной среде цветовых гамм
требования к отделочным и (или) строительным материалам, определяющие архитектурный облик	применение в отделке фасадов натуральных отделочных материалов (натуральный камень, керамический кирпич, дерево, штукатурка с окраской) или искусственных материалов, имитирующих натуральные
требования к размещению технического и инженерного оборудования на фасадах и крышах	запрет размещения технического и инженерного оборудования на фасадах и скатных кровлях объектов капитального строительства, формирующих территории общего пользования, за исключением систем обеспечения безопасности
требования к подсветке фасадов	использование направленных светильников для акцентного освещения фасадов

Градостроительные регламенты земельных участков, расположенных в границах единой зоны регулирования застройки и хозяйственной деятельности с индексом «ЕЗРЗ-З» участок 36, устанавливаются правилами землепользования и застройки муниципального образования с учетом настоящих требований.»;

36) пункт 10.40.1 подраздела «Общие требования к градостроительным регламентам в границах территории единой зоны регулирования застройки и хозяйственной деятельности для участков с индексом «ЕЗРЗ-З» изложить в новой редакции:

«10.40.1. В границах единой зоны регулирования застройки и хозяйственной деятельности объектов культурного наследия с индексом «ЕЗРЗ-З», участок 38 запрещается:

- 1) использование строительных технологий, оказывающих негативное воздействие на объект культурного наследия и историческую застройку;
- 2) размещение взрыво- и пожароопасных объектов, угрожающих сохранности объекта культурного наследия, размещение отходов

производства и потребления, устройство складов и захоронений ядохимикатов;

3) строительство объектов капитального строительства и реконструкция объектов капитального строительства в параметрах, нарушающих характеристики историко-градостроительной среды и препятствующих сохранению и (или) восстановлению историко-градостроительной среды;

4) строительство линейных объектов инженерной инфраструктуры (наружные сети водоснабжения, водоотведения, теплоснабжения, газоснабжения, электроснабжения, связи) надземным и наземным способом и на выходящих на красные линии улиц фасадах зданий;

5) размещение рекламных и информационных конструкций, некапитальных строений, сооружений и объектов, включая киоски, навесы, которые нарушают характеристики историко-градостроительной и (или) природной среды, за исключением:

объектов системы городской ориентирующей информации высотой не более 2,5 м;

размещения некапитальных строений на земельных участках, сформированных и предоставленных для индивидуального жилищного строительства, при этом высота таких объектов не должна превышать 5 метров (высота объекта измеряется от нижней отметки уровня земли под площадью застройки до верхней отметки конька скатной крыши или до максимально выступающей конструкции), длина фасада не должна превышать 6 метров;

установки мемориальных досок, вывесок, информационных табличек площадью информационного поля не более 0,6 квадратных метра;

установки рекламных и информационных конструкций (туристической и социальной направленности), надписей и обозначений с соблюдением следующих параметров: не более 1,2 м от существующей отметки земли по высоте и 0,8 м по ширине;

установки вывесок, предусмотренных законодательством о защите прав потребителей, размерами не более 1,0 м по горизонтали и не более 0,5 м по вертикали, с размещением не выше отметки нижнего края окон второго этажа (у одноэтажной не выше нижней отметки карниза здания), в виде отдельных объемных букв и знаков; при консольном расположении вывески – максимальный отступ от плоскости фасада не более 0,1 м;

размещения автостоянок, киосков, навесов на время проведения массовых мероприятий, а также для обеспечения современного использования объектов культурного наследия;

6) размещение базовых станций сотовой связи, башенных и антенно-мачтовых конструкций, включая телевизионные и радиоантенны, которые препятствуют визуальному восприятию объектов культурного наследия и

сохранению и (или) восстановлению соотношения открытых и закрытых пространств, градостроительных (планировочных, типологических, масштабных) характеристик историко-градостроительной и (или) природной среды, за исключением проведения работ по ремонту и модернизации базовых станций сотовой связи, башенных и антенно-мачтовых конструкций, включая телевизионные и радиоантенны, в пределах их объемно-пространственных параметров;

7) фрагментарная отделка фасадов, а также применение отделочных материалов и цветовых гамм, не свойственных исторической среде;

8) размещение средств наружной информации и рекламы с использованием открытого способа свечения, а также в виде фоновых конструкций, световых коробов, за исключением конструкций в витринах.

В границах единой зоны регулирования застройки и хозяйственной деятельности объектов культурного наследия с индексом «ЕЗРЗ-3» участок 38 устанавливаются следующие требования к градостроительным регламентам:

Предельные параметры разрешенного строительства, реконструкции объектов капитального строительства:	
предельное количество этажей или предельная высота зданий, строений, сооружений	не более 30,0 м до конька скатной крыши или до максимально выступающей конструкции; при реконструкции объектов капитального строительства выше 30,0 м без увеличения существующих объемно-пространственных характеристик
Требования к архитектурно-градостроительному облику объектов капитального строительства:	
требования к объемно-пространственным характеристикам	конфигурация кровли – двухскатная или плоская
требования к архитектурно-стилистическим характеристикам	контекстуализм с элементами историзма
требования к цветовым решениям	цветовые решения фасадов: неконтрастирующих, нейтральных либо аналогичных по отношению к сложившейся градостроительной среде цветовых гамм
требования к отделочным и (или) строительным материалам, определяющие архитектурный облик	применение в отделке фасадов натуральных отделочных материалов (натуральный камень, керамический кирпич, дерево, штукатурка с окраской) или искусственных материалов, имитирующих натуральные
требования к размещению технического и инженерного оборудования на фасадах	запрет размещения технического и инженерного оборудования на фасадах

и крышах	и скатных кровлях объектов капитального строительства, формирующих территории общего пользования, за исключением систем обеспечения безопасности
требования к подсветке фасадов	использование направленных светильников для акцентного освещения фасадов

Градостроительные регламенты земельных участков, расположенных в границах зоны регулирования застройки и хозяйственной деятельности с индексом «ЕЗРЗ-3» участок 38, устанавливаются правилами землепользования и застройки муниципального образования с учетом настоящих требований.»;

37) пункт 10.44.1 подраздела «Общие требования к градостроительным регламентам в границах территории единой зоны регулирования застройки и хозяйственной деятельности для участков с индексом «ЕЗРЗ-3» изложить в новой редакции:

«10.44.1. В границах единой зоны регулирования застройки и хозяйственной деятельности объектов культурного наследия с индексом «ЕЗРЗ-3» участок 42 запрещается:

1) использование строительных технологий, оказывающих негативное воздействие на объект культурного наследия и историческую застройку;

2) размещение взрыво- и пожароопасных объектов, угрожающих сохранности объекта культурного наследия, размещение отходов производства и потребления, устройство складов и захоронений ядохимикатов;

3) строительство объектов капитального строительства и реконструкция объектов капитального строительства в параметрах, нарушающих характеристики историко-градостроительной среды и препятствующих сохранению и (или) восстановлению историко-градостроительной среды;

4) строительство линейных объектов инженерной инфраструктуры (наружные сети водоснабжения, водоотведения, теплоснабжения, газоснабжения, электроснабжения, связи) надземным и наземным способом и на выходящих на красные линии улиц фасадах зданий;

5) размещение рекламных и информационных конструкций, некапитальных строений, сооружений и объектов, включая киоски, навесы, которые нарушают характеристики историко-градостроительной и (или) природной среды, за исключением:

объектов системы городской ориентирующей информации высотой не более 2,5 м;

размещения некапитальных строений на земельных участках, сформированных и предоставленных для индивидуального жилищного строительства, при этом высота таких объектов не должна превышать 5 метров (высота объекта измеряется от нижней отметки уровня земли под площадью застройки до верхней отметки конька скатной крыши или до максимально выступающей конструкции), длина фасада не должна превышать 6 метров;

установки мемориальных досок, вывесок, информационных табличек площадью информационного поля не более 0,6 квадратных метра;

установки рекламных и информационных конструкций (туристической и социальной направленности), надписей и обозначений с соблюдением следующих параметров: не более 1,2 м от существующей отметки земли по высоте и 0,8 м по ширине;

установки вывесок, предусмотренных законодательством о защите прав потребителей, размерами не более 1,0 м по горизонтали и не более 0,5 м по вертикали, с размещением не выше отметки нижнего края окон второго этажа (у одноэтажной не выше нижней отметки карниза здания), в виде отдельных объемных букв и знаков; при консольном расположении вывески – максимальный отступ от плоскости фасада не более 0,1 м;

размещения автостоянок, киосков, навесов на время проведения массовых мероприятий, а также для обеспечения современного использования объектов культурного наследия;

б) размещение базовых станций сотовой связи, башенных и антенно-мачтовых конструкций, включая телевизионные и радиоантенны, которые препятствуют визуальному восприятию объектов культурного наследия и сохранению и (или) восстановлению соотношения открытых и закрытых пространств, градостроительных (планировочных, типологических, масштабных) характеристик историко-градостроительной и (или) природной среды, за исключением проведения работ по ремонту и модернизации базовых станций сотовой связи, башенных и антенно-мачтовых конструкций, включая телевизионные и радиоантенны, в пределах их объемно-пространственных параметров;

7) фрагментарная отделка фасадов, а также применение отделочных материалов и цветовых гамм, не свойственных исторической среде;

8) размещение средств наружной информации и рекламы с использованием открытого способа свечения, а также в виде фоновых конструкций, световых коробов, за исключением конструкций в витринах.

В границах единой зоны регулирования застройки и хозяйственной деятельности объектов культурного наследия с индексом «ЕЗРЗ-3» участок 42 устанавливаются следующие требования к градостроительным регламентам:

Предельные параметры разрешенного строительства, реконструкции объектов капитального строительства:	
предельное количество этажей или предельная высота зданий, строений, сооружений	не более 15,0 м до конька скатной крыши или до максимально выступающей конструкции; при реконструкции объектов капитального строительства выше 15,0 м без увеличения существующих объемно-пространственных характеристик
Требования к архитектурно-градостроительному облику объектов капитального строительства:	
требования к объемно-пространственным характеристикам	конфигурация кровли – двухскатная или плоская
требования к архитектурно-стилистическим характеристикам	контекстуализм с элементами историзма
требования к цветовым решениям	цветовые решения фасадов: неконтрастирующих, нейтральных либо аналогичных по отношению к сложившейся градостроительной среде цветовых гамм
требования к отделочным и (или) строительным материалам, определяющие архитектурный облик	применение в отделке фасадов натуральных отделочных материалов (натуральный камень, керамический кирпич, дерево, штукатурка с окраской) или искусственных материалов, имитирующих натуральные
требования к размещению технического и инженерного оборудования на фасадах и крышах	запрет размещения технического и инженерного оборудования на фасадах и скатных кровлях объектов капитального строительства, формирующих территории общего пользования, за исключением систем обеспечения безопасности
требования к подсветке фасадов	использование направленных светильников для акцентного освещения фасадов

Градостроительные регламенты земельных участков, расположенных в границах зоны регулирования застройки и хозяйственной деятельности с индексом «ЕЗРЗ-3» участок 42, устанавливаются правилами землепользования и застройки муниципального образования с учетом настоящих требований.»;

38) пункт 10.45.1 подраздела «Общие требования к градостроительным регламентам в границах территории единой зоны регулирования застройки и хозяйственной деятельности для участков с индексом «ЕЗРЗ-3» изложить в новой редакции:

«10.45.1. В границах единой зоны регулирования застройки и хозяйственной деятельности объектов культурного наследия с индексом «ЕЗРЗ-3», участок 43 запрещается:

1) использование строительных технологий, оказывающих негативное воздействие на объект культурного наследия и историческую застройку;

2) размещение взрыво- и пожароопасных объектов, угрожающих сохранности объекта культурного наследия, размещение отходов производства и потребления, устройство складов и захоронений ядохимикатов;

3) строительство объектов капитального строительства и реконструкция объектов капитального строительства в параметрах, нарушающих характеристики историко-градостроительной среды и препятствующих сохранению и (или) восстановлению историко-градостроительной среды;

4) строительство линейных объектов инженерной инфраструктуры (наружные сети водоснабжения, водоотведения, теплоснабжения, газоснабжения, электроснабжения, связи) надземным и наземным способом и на выходящих на красные линии улиц фасадах зданий;

5) размещение рекламных и информационных конструкций, некапитальных строений, сооружений и объектов, включая киоски, навесы, которые нарушают характеристики историко-градостроительной и (или) природной среды, за исключением:

объектов системы городской ориентирующей информации высотой не более 2,5 м;

размещения некапитальных строений на земельных участках, сформированных и предоставленных для индивидуального жилищного строительства, при этом высота таких объектов не должна превышать 5 метров (высота объекта измеряется от нижней отметки уровня земли под площадью застройки до верхней отметки конька скатной крыши или до максимально выступающей конструкции), длина фасада не должна превышать 6 метров;

установки мемориальных досок, вывесок, информационных табличек площадью информационного поля не более 0,6 квадратных метра;

установки рекламных и информационных конструкций (туристической и социальной направленности), надписей и обозначений с соблюдением следующих параметров: не более 1,2 м от существующей отметки земли по высоте и 0,8 м по ширине;

установки вывесок, предусмотренных законодательством о защите прав потребителей, размерами не более 1,0 м по горизонтали и не более 0,5 м по вертикали, с размещением не выше отметки нижнего края окон второго этажа (у одноэтажной не выше нижней отметки карниза здания), в виде отдельных

объемных букв и знаков; при консольном расположении вывески – максимальный отступ от плоскости фасада не более 0,1 м;

размещения автостоянок, киосков, навесов на время проведения массовых мероприятий, а также для обеспечения современного использования объектов культурного наследия;

б) размещение базовых станций сотовой связи, башенных и антенно-мачтовых конструкций, включая телевизионные и радиоантенны, которые препятствуют визуальному восприятию объектов культурного наследия и сохранению и (или) восстановлению соотношения открытых и закрытых пространств, градостроительных (планировочных, типологических, масштабных) характеристик историко-градостроительной и (или) природной среды, за исключением проведения работ по ремонту и модернизации базовых станций сотовой связи, башенных и антенно-мачтовых конструкций, включая телевизионные и радиоантенны, в пределах их объемно-пространственных параметров;

7) фрагментарная отделка фасадов, а также применение отделочных материалов и цветовых гамм, не свойственных исторической среде;

8) размещение средств наружной информации и рекламы с использованием открытого способа свечения, а также в виде фоновых конструкций, световых коробов, за исключением конструкций в витринах.

В границах единой зоны регулирования застройки и хозяйственной деятельности объектов культурного наследия с индексом «ЕЗРЗ-3» участок 43 устанавливаются следующие требования к градостроительным регламентам:

Предельные параметры разрешенного строительства, реконструкции объектов капитального строительства:	
предельное количество этажей или предельная высота зданий, строений, сооружений	не более 20,0 м до конька скатной крыши или до максимально выступающей конструкции; при реконструкции объектов капитального строительства выше 20,0 м без увеличения существующих объемно-пространственных характеристик
Требования к архитектурно-градостроительному облику объектов капитального строительства:	
требования к объемно-пространственным характеристикам	конфигурация кровли – двухскатная или плоская
требования к архитектурно-стилистическим характеристикам	контекстуализм с элементами историзма
требования к цветовым решениям	цветовые решения фасадов: неконтрастирующих, нейтральных либо аналогичных по отношению к сложившейся градостроительной среде цветовых гамм

требования к отделочным и (или) строительным материалам, определяющие архитектурный облик	применение в отделке фасадов натуральных отделочных материалов (натуральный камень, керамический кирпич, дерево, штукатурка с окраской) или искусственных материалов, имитирующих натуральные
требования к размещению технического и инженерного оборудования на фасадах и крышах	запрет размещения технического и инженерного оборудования на фасадах и скатных кровлях объектов капитального строительства, формирующих территории общего пользования, за исключением систем обеспечения безопасности
требования к подсветке фасадов	использование направленных светильников для акцентного освещения фасадов

Градостроительные регламенты земельных участков, расположенных в границах зоны регулирования застройки и хозяйственной деятельности с индексом «ЕЗРЗ-3» участок 43, устанавливаются правилами землепользования и застройки муниципального образования с учетом настоящих требований.»;

39) пункт 10.46.1 подраздела «Общие требования к градостроительным регламентам в границах территории единой зоны регулирования застройки и хозяйственной деятельности для участков с индексом «ЕЗРЗ-3» изложить в новой редакции:

«10.46.1. В границах единой зоны регулирования застройки и хозяйственной деятельности объектов культурного наследия с индексом «ЕЗРЗ-3» участок 44 запрещается:

1) использование строительных технологий, оказывающих негативное воздействие на объект культурного наследия и историческую застройку;

2) размещение взрыво- и пожароопасных объектов, угрожающих сохранности объекта культурного наследия, размещение отходов производства и потребления, устройство складов и захоронений ядохимикатов;

3) строительство объектов капитального строительства и реконструкция объектов капитального строительства в параметрах, нарушающих характеристики историко-градостроительной среды и препятствующих сохранению и (или) восстановлению историко-градостроительной среды;

4) строительство линейных объектов инженерной инфраструктуры (наружные сети водоснабжения, водоотведения, теплоснабжения,

газоснабжения, электроснабжения, связи) надземным и наземным способом и на выходящих на красные линии улиц фасадах зданий;

5) размещение рекламных и информационных конструкций, некапитальных строений, сооружений и объектов, включая киоски, навесы, которые нарушают характеристики историко-градостроительной и (или) природной среды, за исключением:

объектов системы городской ориентирующей информации высотой не более 2,5 м;

размещения некапитальных строений на земельных участках, сформированных и предоставленных для индивидуального жилищного строительства, при этом высота таких объектов не должна превышать 5 метров (высота объекта измеряется от нижней отметки уровня земли под площадью застройки до верхней отметки конька скатной крыши или до максимально выступающей конструкции), длина фасада не должна превышать 6 метров;

установки мемориальных досок, вывесок, информационных табличек площадью информационного поля не более 0,6 квадратных метра;

установки рекламных и информационных конструкций (туристической и социальной направленности), надписей и обозначений с соблюдением следующих параметров: не более 1,2 м от существующей отметки земли по высоте и 0,8 м по ширине;

установки вывесок, предусмотренных законодательством о защите прав потребителей, размерами не более 1,0 м по горизонтали и не более 0,5 м по вертикали, с размещением не выше отметки нижнего края окон второго этажа (у одноэтажной не выше нижней отметки карниза здания), в виде отдельных объемных букв и знаков; при консольном расположении вывески – максимальный отступ от плоскости фасада не более 0,1 м;

размещения автостоянок, киосков, навесов на время проведения массовых мероприятий, а также для обеспечения современного использования объектов культурного наследия;

6) размещение базовых станций сотовой связи, башенных и антенно-мачтовых конструкций, включая телевизионные и радиоантенны, которые препятствуют визуальному восприятию объектов культурного наследия и сохранению и (или) восстановлению соотношения открытых и закрытых пространств, градостроительных (планировочных, типологических, масштабных) характеристик историко-градостроительной и (или) природной среды, за исключением проведения работ по ремонту и модернизации базовых станций сотовой связи, башенных и антенно-мачтовых конструкций, включая телевизионные и радиоантенны, в пределах их объемно-пространственных параметров;

7) фрагментарная отделка фасадов, а также применение отделочных материалов и цветовых гамм, не свойственных исторической среде;

8) размещение средств наружной информации и рекламы с использованием открытого способа свечения, а также в виде фоновых конструкций, световых коробов, за исключением конструкций в витринах.

В границах единой зоны регулирования застройки и хозяйственной деятельности объектов культурного наследия с индексом «ЕЗРЗ-3» участок 44 устанавливаются следующие требования к градостроительным регламентам:

Предельные параметры разрешенного строительства, реконструкции объектов капитального строительства:	
предельное количество этажей или предельная высота зданий, строений, сооружений	не более 30,0 м до конька скатной крыши или до максимально выступающей конструкции; при реконструкции объектов капитального строительства выше 30,0 м без увеличения существующих объемно-пространственных характеристик
Требования к архитектурно-градостроительному облику объектов капитального строительства:	
требования к объемно-пространственным характеристикам	конфигурация кровли – двухскатная или плоская
требования к архитектурно-стилистическим характеристикам	нейтрального характера, с допустимым выделением декоративных элементов
требования к цветовым решениям	цветовые решения фасадов: неконтрастирующих, нейтральных либо аналогичных по отношению к сложившейся градостроительной среде цветовых гамм
требования к отделочным и (или) строительным материалам, определяющие архитектурный облик	применение в отделке фасадов натуральных отделочных материалов (натуральный камень, керамический кирпич, дерево, штукатурка с окраской) или искусственных материалов, имитирующих натуральные
требования к размещению технического и инженерного оборудования на фасадах и крышах	запрет размещения технического и инженерного оборудования на фасадах и скатных кровлях объектов капитального строительства, формирующих территории общего пользования, за исключением систем обеспечения безопасности
требования к подсветке фасадов	использование направленных светильников для акцентного освещения фасадов

Градостроительные регламенты земельных участков, расположенных в границах зоны регулирования застройки и хозяйственной деятельности с индексом «ЕЗРЗ-3» участок 44, устанавливаются правилами землепользования и застройки муниципального образования с учетом настоящих требований.»;

40) пункт 10.47.1 подраздела «Общие требования к градостроительным регламентам в границах территории единой зоны регулирования застройки и хозяйственной деятельности для участков с индексом «ЕЗРЗ-3» изложить в новой редакции:

«10.47.1. В границах единой зоны регулирования застройки и хозяйственной деятельности объектов культурного наследия с индексом «ЕЗРЗ-3» участок 45 запрещается:

1) использование строительных технологий, оказывающих негативное воздействие на объект культурного наследия и историческую застройку;

2) размещение взрыво- и пожароопасных объектов, угрожающих сохранности объекта культурного наследия, размещение отходов производства и потребления, устройство складов и захоронений ядохимикатов;

3) строительство объектов капитального строительства и реконструкция объектов капитального строительства в параметрах, нарушающих характеристики историко-градостроительной среды и препятствующих сохранению и (или) восстановлению историко-градостроительной среды;

4) строительство линейных объектов инженерной инфраструктуры (наружные сети водоснабжения, водоотведения, теплоснабжения, газоснабжения, электроснабжения, связи) надземным и наземным способом и на выходящих на красные линии улиц фасадах зданий;

5) размещение рекламных и информационных конструкций, некапитальных строений, сооружений и объектов, включая киоски, навесы, которые нарушают характеристики историко-градостроительной и (или) природной среды, за исключением:

объектов системы городской ориентирующей информации высотой не более 2,5 м;

размещения некапитальных строений на земельных участках, сформированных и предоставленных для индивидуального жилищного строительства, при этом высота таких объектов не должна превышать 5 метров (высота объекта измеряется от нижней отметки уровня земли под площадью застройки до верхней отметки конька скатной крыши или до максимально выступающей конструкции), длина фасада не должна превышать 6 метров;

установки мемориальных досок, вывесок, информационных табличек площадью информационного поля не более 0,6 квадратных метра;

установки рекламных и информационных конструкций (туристической и социальной направленности), надписей и обозначений с соблюдением следующих параметров: не более 1,2 м от существующей отметки земли по высоте и 0,8 м по ширине;

установки вывесок, предусмотренных законодательством о защите прав потребителей, размерами не более 1,0 м по горизонтали и не более 0,5 м по вертикали, с размещением не выше отметки нижнего края окон второго этажа (у одноэтажной не выше нижней отметки карниза здания), в виде отдельных объемных букв и знаков; при консольном расположении вывески – максимальный отступ от плоскости фасада не более 0,1 м;

размещения автостоянок, киосков, навесов на время проведения массовых мероприятий, а также для обеспечения современного использования объектов культурного наследия;

б) размещение базовых станций сотовой связи, башенных и антенно-мачтовых конструкций, включая телевизионные и радиоантенны, которые препятствуют визуальному восприятию объектов культурного наследия и сохранению и (или) восстановлению соотношения открытых и закрытых пространств, градостроительных (планировочных, типологических, масштабных) характеристик историко-градостроительной и (или) природной среды, за исключением проведения работ по ремонту и модернизации базовых станций сотовой связи, башенных и антенно-мачтовых конструкций, включая телевизионные и радиоантенны, в пределах их объемно-пространственных параметров;

7) фрагментарная отделка фасадов, а также применение отделочных материалов и цветовых гамм, не свойственных исторической среде;

8) размещение средств наружной информации и рекламы с использованием открытого способа свечения, а также в виде фоновых конструкций, световых коробов, за исключением конструкций в витринах.

В границах единой зоны регулирования застройки и хозяйственной деятельности объектов культурного наследия с индексом «ЕЗРЗ-3» участок 45 устанавливаются следующие требования к градостроительным регламентам:

Предельные параметры разрешенного строительства, реконструкции объектов капитального строительства:	
предельное количество этажей или предельная высота зданий, строений, сооружений	не более 36,0 м до конька скатной крыши или до максимально выступающей конструкции; при реконструкции объектов капитального строительства выше 36,0 м без увеличения существующих объемно-пространственных характеристик

Требования к архитектурно-градостроительному облику объектов капитального строительства:	
требования к объемно-пространственным характеристикам	коннфигурация кровли – двухскатная или плоская
требования к архитектурно-стилистическим характеристикам	нейтрального характера, с допустимым выделением декоративных элементов
требования к цветовым решениям	цветовые решения фасадов: неконтрастирующих, нейтральных либо аналогичных по отношению к сложившейся градостроительной среде цветовых гамм
требования к отделочным и (или) строительным материалам, определяющие архитектурный облик	применение в отделке фасадов натуральных отделочных материалов (натуральный камень, керамический кирпич, дерево, штукатурка с окраской) или искусственных материалов, имитирующих натуральные
требования к размещению технического и инженерного оборудования на фасадах и крышах	запрет размещения технического и инженерного оборудования на фасадах и скатных кровлях объектов капитального строительства, формирующих территории общего пользования, за исключением систем обеспечения безопасности
требования к подсветке фасадов	использование направленных светильников для акцентного освещения фасадов

Градостроительные регламенты земельных участков, расположенных в границах единой зоны регулирования застройки и хозяйственной деятельности с индексом «ЕЗРЗ-З» участок 45, устанавливаются правилами землепользования и застройки муниципального образования с учетом настоящих требований.»;

41) пункт 10.48.1 подраздела «Общие требования к градостроительным регламентам в границах территории единой зоны регулирования застройки и хозяйственной деятельности для участков с индексом «ЕЗРЗ-З» изложить в новой редакции:

«10.48.1. В границах единой зоны регулирования застройки и хозяйственной деятельности объектов культурного наследия с индексом «ЕЗРЗ-З» участок 46 запрещается:

- 1) использование строительных технологий, оказывающих негативное воздействие на объект культурного наследия и историческую застройку;
- 2) размещение взрыво- и пожароопасных объектов, угрожающих сохранности объекта культурного наследия, размещение отходов

производства и потребления, устройство складов и захоронений ядохимикатов;

3) строительство объектов капитального строительства и реконструкция объектов капитального строительства в параметрах, нарушающих характеристики историко-градостроительной среды и препятствующих сохранению и (или) восстановлению историко-градостроительной среды;

4) строительство линейных объектов инженерной инфраструктуры (наружные сети водоснабжения, водоотведения, теплоснабжения, газоснабжения, электроснабжения, связи) надземным и наземным способом и на выходящих на красные линии улиц фасадах зданий;

5) размещение рекламных и информационных конструкций, некапитальных строений, сооружений и объектов, включая киоски, навесы, которые нарушают характеристики историко-градостроительной и (или) природной среды, за исключением:

объектов системы городской ориентирующей информации высотой не более 2,5 м;

размещения некапитальных строений на земельных участках, сформированных и предоставленных для индивидуального жилищного строительства, при этом высота таких объектов не должна превышать 5 метров (высота объекта измеряется от нижней отметки уровня земли под площадью застройки до верхней отметки конька скатной крыши или до максимально выступающей конструкции), длина фасада не должна превышать 6 метров;

установки мемориальных досок, вывесок, информационных табличек площадью информационного поля не более 0,6 квадратных метра;

установки рекламных и информационных конструкций (туристической и социальной направленности), надписей и обозначений с соблюдением следующих параметров: не более 1,2 м от существующей отметки земли по высоте и 0,8 м по ширине;

установки вывесок, предусмотренных законодательством о защите прав потребителей, размерами не более 1,0 м по горизонтали и не более 0,5 м по вертикали, с размещением не выше отметки нижнего края окон второго этажа (у одноэтажной не выше нижней отметки карниза здания), в виде отдельных объемных букв и знаков; при консольном расположении вывески – максимальный отступ от плоскости фасада не более 0,1 м;

размещения автостоянок, киосков, навесов на время проведения массовых мероприятий, а также для обеспечения современного использования объектов культурного наследия;

б) размещение базовых станций сотовой связи, башенных и антенно-мачтовых конструкций, включая телевизионные и радиоантенны, которые препятствуют визуальному восприятию объектов культурного наследия и

сохранению и (или) восстановлению соотношения открытых и закрытых пространств, градостроительных (планировочных, типологических, масштабных) характеристик историко-градостроительной и (или) природной среды, за исключением проведения работ по ремонту и модернизации базовых станций сотовой связи, башенных и антенно-мачтовых конструкций, включая телевизионные и радиоантенны, в пределах их объемно-пространственных параметров;

7) фрагментарная отделка фасадов, а также применение отделочных материалов и цветовых гамм, не свойственных исторической среде;

8) размещение средств наружной информации и рекламы с использованием открытого способа свечения, а также в виде фоновых конструкций, световых коробов, за исключением конструкций в витринах.

В границах единой зоны регулирования застройки и хозяйственной деятельности объектов культурного наследия с индексом «ЕЗРЗ-3» участок 46 устанавливаются следующие требования к градостроительным регламентам:

Предельные параметры разрешенного строительства, реконструкции объектов капитального строительства:	
предельное количество этажей или предельная высота зданий, строений, сооружений	не более 35,0 м до конька скатной крыши или до максимально выступающей конструкции; при реконструкции объектов капитального строительства выше 35,0 м без увеличения существующих объемно-пространственных характеристик
Требования к архитектурно-градостроительному облику объектов капитального строительства:	
требования к объемно-пространственным характеристикам	форма крыши скатная (двускатная), допускается применение мезонинов, допускается плоская форма крыши;
требования к архитектурно-стилистическим характеристикам	нейтрального характера, с допустимым выделением декоративных элементов
требования к цветовым решениям	цветовые решения фасадов: неконтрастирующих, нейтральных либо аналогичных по отношению к сложившейся градостроительной среде цветовых гамм
требования к отделочным и (или) строительным материалам, определяющие архитектурный облик	применение в отделке натуральных отделочных материалов (натуральный камень, керамический кирпич, дерево, штукатурка с окраской) или искусственных материалов, имитирующих натуральные

требования к размещению технического и инженерного оборудования на фасадах и крышах	запрет размещения технического и инженерного оборудования на фасадах и скатных кровлях объектов капитального строительства, формирующих территории общего пользования, за исключением систем обеспечения безопасности
требования к подсветке фасадов	использование направленных светильников для акцентного освещения фасадов

Градостроительные регламенты земельных участков, расположенных в границах единой зоны регулирования застройки и хозяйственной деятельности с индексом «ЕЗРЗ-3» участок 46, устанавливаются правилами землепользования и застройки муниципального образования с учетом настоящих требований.»;

42) пункт 10.49.1 подраздела «Общие требования к градостроительным регламентам в границах территории единой зоны регулирования застройки и хозяйственной деятельности для участков с индексом «ЕЗРЗ-3» изложить в новой редакции:

«10.49.1. В границах единой зоны регулирования застройки и хозяйственной деятельности объектов культурного наследия с индексом «ЕЗРЗ-3» участок 47 запрещается:

1) использование строительных технологий, оказывающих негативное воздействие на объект культурного наследия и историческую застройку;

2) размещение взрыво- и пожароопасных объектов, угрожающих сохранности объекта культурного наследия, на размещение отходов производства и потребления, устройство складов и захоронений ядохимикатов;

3) строительство объектов капитального строительства и реконструкция объектов капитального строительства в параметрах, нарушающих характеристики историко-градостроительной среды и препятствующих сохранению и (или) восстановлению историко-градостроительной среды;

4) строительство линейных объектов инженерной инфраструктуры (наружные сети водоснабжения, водоотведения, теплоснабжения, газоснабжения, электроснабжения, связи) надземным и наземным способом и на выходящих на красные линии улиц фасадах зданий;

5) размещение рекламных и информационных конструкций, некапитальных строений, сооружений и объектов, включая киоски, навесы, которые нарушают характеристики историко-градостроительной и (или) природной среды, за исключением:

объектов системы городской ориентирующей информации высотой не более 2,5 м;

размещения некапитальных строений на земельных участках, сформированных и предоставленных для индивидуального жилищного строительства, при этом высота таких объектов не должна превышать 5 метров (высота объекта измеряется от нижней отметки уровня земли под площадью застройки до верхней отметки конька скатной крыши или до максимально выступающей конструкции), длина фасада не должна превышать 6 метров;

установки мемориальных досок, вывесок, информационных табличек площадью информационного поля не более 0,6 квадратных метра;

установки рекламных и информационных конструкций (туристической и социальной направленности), надписей и обозначений с соблюдением следующих параметров: не более 1,2 м от существующей отметки земли по высоте и 0,8 м по ширине;

установки вывесок, предусмотренных законодательством о защите прав потребителей, размерами не более 1,0 м по горизонтали и не более 0,5 м по вертикали, с размещением не выше отметки нижнего края окон второго этажа (у одноэтажной не выше нижней отметки карниза здания), в виде отдельных объемных букв и знаков; при консольном расположении вывески – максимальный отступ от плоскости фасада не более 0,1 м;

размещения автостоянок, киосков, навесов на время проведения массовых мероприятий, а также для обеспечения современного использования объектов культурного наследия;

6) размещение базовых станций сотовой связи, башенных и антенно-мачтовых конструкций, включая телевизионные и радиоантенны, которые препятствуют визуальному восприятию объектов культурного наследия и сохранению и (или) восстановлению соотношения открытых и закрытых пространств, градостроительных (планировочных, типологических, масштабных) характеристик историко-градостроительной и (или) природной среды, за исключением проведения работ по ремонту и модернизации базовых станций сотовой связи, башенных и антенно-мачтовых конструкций, включая телевизионные и радиоантенны, в пределах их объемно-пространственных параметров;

7) фрагментарная отделка фасадов, а также применение отделочных материалов и цветовых гамм, не свойственных исторической среде;

8) размещение средств наружной информации и рекламы с использованием открытого способа свечения, а также в виде фоновых конструкций, световых коробов, за исключением конструкций в витринах.

В границах единой зоны регулирования застройки и хозяйственной деятельности объектов культурного наследия с индексом «ЕЗРЗ-3» участок 47 устанавливаются следующие требования к градостроительным регламентам:

Предельные параметры разрешенного строительства, реконструкции объектов капитального строительства:	
предельное количество этажей или предельная высота зданий, строений, сооружений	не более 20,0 м до конька скатной крыши или до максимально выступающей конструкции; при реконструкции объектов капитального строительства выше 20,0 м без увеличения существующих объемно-пространственных характеристик
Требования к архитектурно-градостроительному облику объектов капитального строительства:	
требования к объемно-пространственным характеристикам	конфигурация кровли – двухскатная или плоская
требования к архитектурно-стилистическим характеристикам	нейтрального характера, с допустимым выделением декоративных элементов
требования к цветовым решениям	цветовые решения фасадов: неконтрастирующих, нейтральных либо аналогичных по отношению к сложившейся градостроительной среде цветовых гамм
требования к отделочным и (или) строительным материалам, определяющие архитектурный облик	применение в отделке фасадов натуральных отделочных материалов (натуральный камень, керамический кирпич, дерево, штукатурка с окраской) или искусственных материалов, имитирующих натуральные
требования к размещению технического и инженерного оборудования на фасадах и крышах	запрет размещения технического и инженерного оборудования на фасадах и скатных кровлях объектов капитального строительства, формирующих территории общего пользования, за исключением систем обеспечения безопасности
требования к подсветке фасадов	использование направленных светильников для акцентного освещения фасадов

Градостроительные регламенты земельных участков, расположенных в границах зоны регулирования застройки и хозяйственной деятельности с индексом «ЕЗРЗ-3» участок 47, устанавливаются правилами землепользования и застройки муниципального образования с учетом настоящих требований.»;

43) пункт 10.50.1 подраздела «Общие требования к градостроительным регламентам в границах территории единой зоны регулирования застройки и хозяйственной деятельности для участков с индексом «ЕЗРЗ-3» изложить в новой редакции:

«10.50.1. В границах единой зоны регулирования застройки и хозяйственной деятельности объектов культурного наследия с индексом «ЕЗРЗ-3» участок 48 запрещается:

1) использование строительных технологий, оказывающих негативное воздействие на объект культурного наследия и историческую застройку;

2) размещение взрыво- и пожароопасных объектов, угрожающих сохранности объекта культурного наследия, размещение отходов производства и потребления, устройство складов и захоронений ядохимикатов;

3) строительство объектов капитального строительства и реконструкция объектов капитального строительства в параметрах, нарушающих характеристики историко-градостроительной среды и препятствующих сохранению и (или) восстановлению историко-градостроительной среды;

4) строительство линейных объектов инженерной инфраструктуры (наружные сети водоснабжения, водоотведения, теплоснабжения, газоснабжения, электроснабжения, связи) надземным и наземным способом и на выходящих на красные линии улиц фасадах зданий;

5) размещение рекламных и информационных конструкций, некапитальных строений, сооружений и объектов, включая киоски, навесы, которые нарушают характеристики историко-градостроительной и (или) природной среды, за исключением:

объектов системы городской ориентирующей информации высотой не более 2,5 м;

размещения некапитальных строений на земельных участках, сформированных и предоставленных для индивидуального жилищного строительства, при этом высота таких объектов не должна превышать 5 метров (высота объекта измеряется от нижней отметки уровня земли под площадью застройки до верхней отметки конька скатной крыши или до максимально выступающей конструкции), длина фасада не должна превышать 6 метров;

установки мемориальных досок, вывесок, информационных табличек площадью информационного поля не более 0,6 квадратных метра;

установки рекламных и информационных конструкций (туристической и социальной направленности), надписей и обозначений с соблюдением следующих параметров: не более 1,2 м от существующей отметки земли по высоте и 0,8 м по ширине;

установки вывесок, предусмотренных законодательством о защите прав потребителей, размерами не более 1,0 м по горизонтали и не более 0,5 м по вертикали, с размещением не выше отметки нижнего края окон второго этажа (у одноэтажной не выше нижней отметки карниза здания), в виде отдельных объемных букв и знаков; при консольном расположении вывески – максимальный отступ от плоскости фасада не более 0,1 м;

размещения автостоянок, киосков, навесов на время проведения массовых мероприятий, а также для обеспечения современного использования объектов культурного наследия;

б) размещение базовых станций сотовой связи, башенных и антенно-мачтовых конструкций, включая телевизионные и радиоантенны, которые препятствуют визуальному восприятию объектов культурного наследия и сохранению и (или) восстановлению соотношения открытых и закрытых пространств, градостроительных (планировочных, типологических, масштабных) характеристик историко-градостроительной и (или) природной среды, за исключением проведения работ по ремонту и модернизации базовых станций сотовой связи, башенных и антенно-мачтовых конструкций, включая телевизионные и радиоантенны, в пределах их объемно-пространственных параметров;

7) фрагментарная отделка фасадов, а также применение отделочных материалов и цветовых гамм, не свойственных исторической среде;

8) размещение средств наружной информации и рекламы с использованием открытого способа свечения, а также в виде фоновых конструкций, световых коробов, за исключением конструкций в витринах.

В границах единой зоны регулирования застройки и хозяйственной деятельности объектов культурного наследия с индексом «ЕЗРЗ-3» участок 48 устанавливаются следующие требования к градостроительным регламентам:

Пределные параметры разрешенного строительства, реконструкции объектов капитального строительства:	
предельное количество этажей или предельная высота зданий, строений, сооружений	не более 40,0 м до конька скатной крыши или до максимально выступающей конструкции; при реконструкции объектов капитального строительства выше 40,0 м без увеличения существующих объемно-пространственных характеристик
Требования к архитектурно-градостроительному облику объектов капитального строительства:	
требования к объемно-пространственным характеристикам	форма крыши скатная (двускатная), допускается применение мезонинов, допускается плоская форма крыши;

требования к архитектурно-стилистическим характеристикам	нейтрального характера, с допустимым выделением декоративных элементов
требования к цветовым решениям	цветовые решения фасадов: неконтрастирующих, нейтральных либо аналогичных по отношению к сложившейся градостроительной среде цветовых гамм
требования к отделочным и (или) строительным материалам, определяющие архитектурный облик	применение в отделке натуральных отделочных материалов (натуральный камень, керамический кирпич, дерево, штукатурка с окраской) или искусственных материалов, имитирующих натуральные.
требования к размещению технического и инженерного оборудования на фасадах и крышах	запрет размещения технического и инженерного оборудования на фасадах и скатных кровлях объектов капитального строительства, формирующих территории общего пользования, за исключением систем обеспечения безопасности
требования к подсветке фасадов	использование направленных светильников для акцентного освещения фасадов

Градостроительные регламенты земельных участков, расположенных в границах единой зоны регулирования застройки и хозяйственной деятельности с индексом «ЕЗРЗ-З» участок 48, устанавливаются правилами землепользования и застройки муниципального образования с учетом настоящих требований.»;

44) пункт 10.53.1 подраздела «Общие требования к градостроительным регламентам в границах территории единой зоны регулирования застройки и хозяйственной деятельности для участков с индексом «ЕЗРЗ-З» изложить в новой редакции:

«10.53.1. В границах единой зоны регулирования застройки и хозяйственной деятельности объектов культурного наследия с индексом «ЕЗРЗ-З» участок 51 запрещается:

- 1) использование строительных технологий, оказывающих негативное воздействие на объект культурного наследия и историческую застройку;
- 2) размещение взрыво- и пожароопасных объектов, угрожающих сохранности объекта культурного наследия, размещение отходов производства и потребления, устройство складов и захоронений ядохимикатов;

3) строительство объектов капитального строительства и реконструкция объектов капитального строительства в параметрах, нарушающих характеристики историко-градостроительной среды и препятствующих сохранению и (или) восстановлению историко-градостроительной среды;

4) строительство линейных объектов инженерной инфраструктуры (наружные сети водоснабжения, водоотведения, теплоснабжения, газоснабжения, электроснабжения, связи) надземным и наземным способом и на выходящих на красные линии улиц фасадах зданий;

5) размещение рекламных и информационных конструкций, некапитальных строений, сооружений и объектов, включая киоски, навесы, которые нарушают характеристики историко-градостроительной и (или) природной среды, за исключением:

объектов системы городской ориентирующей информации высотой не более 2,5 м;

размещения некапитальных строений на земельных участках, сформированных и предоставленных для индивидуального жилищного строительства, при этом высота таких объектов не должна превышать 5 метров (высота объекта измеряется от нижней отметки уровня земли под площадью застройки до верхней отметки конька скатной крыши или до максимально выступающей конструкции), длина фасада не должна превышать 6 метров;

установки мемориальных досок, вывесок, информационных табличек площадью информационного поля не более 0,6 квадратных метра;

установки рекламных и информационных конструкций (туристической и социальной направленности), надписей и обозначений с соблюдением следующих параметров: не более 1,2 м от существующей отметки земли по высоте и 0,8 м по ширине;

установки вывесок, предусмотренных законодательством о защите прав потребителей, размерами не более 1,0 м по горизонтали и не более 0,5 м по вертикали, с размещением не выше отметки нижнего края окон второго этажа (у одноэтажной не выше нижней отметки карниза здания), в виде отдельных объемных букв и знаков; при консольном расположении вывески – максимальный отступ от плоскости фасада не более 0,1 м;

размещения автостоянок, киосков, навесов на время проведения массовых мероприятий, а также для обеспечения современного использования объектов культурного наследия;

б) размещение базовых станций сотовой связи, башенных и антенно-мачтовых конструкций, включая телевизионные и радиоантенны, которые препятствуют визуальному восприятию объектов культурного наследия и сохранению и (или) восстановлению соотношения открытых и закрытых пространств, градостроительных (планировочных, типологических,

масштабных) характеристик историко-градостроительной и (или) природной среды, за исключением проведения работ по ремонту и модернизации базовых станций сотовой связи, башенных и антенно-мачтовых конструкций, включая телевизионные и радиоантенны, в пределах их объемно-пространственных параметров;

7) фрагментарная отделка фасадов, а также применение отделочных материалов и цветовых гамм, не свойственных исторической среде;

8) размещение средств наружной информации и рекламы с использованием открытого способа свечения, а также в виде фоновых конструкций, световых коробов, за исключением конструкций в витринах.

В границах единой зоны регулирования застройки и хозяйственной деятельности объектов культурного наследия с индексом «ЕЗРЗ-3» участок 51 устанавливаются следующие требования к градостроительным регламентам:

Предельные параметры разрешенного строительства, реконструкции объектов капитального строительства:	
предельное количество этажей или предельная высота зданий, строений, сооружений	не более 20,0 м до конька скатной крыши или до максимально выступающей конструкции; при реконструкции объектов капитального строительства выше 20,0 м без увеличения существующих объемно-пространственных характеристик
Требования к архитектурно-градостроительному облику объектов капитального строительства:	
требования к объемно-пространственным характеристикам	конфигурация кровли – двухскатная или плоская
требования к архитектурно-стилистическим характеристикам	контекстуализм с элементами историзма
требования к цветовым решениям	цветовые решения фасадов: неконтрастирующих, нейтральных либо аналогичных по отношению к сложившейся градостроительной среде цветовых гамм
требования к отделочным и (или) строительным материалам, определяющие архитектурный облик	применение в отделке фасадов натуральных отделочных материалов (натуральный камень, керамический кирпич, дерево, штукатурка с окраской) или искусственных материалов, имитирующих натуральные
требования к размещению технического и инженерного оборудования на фасадах и крышах	запрет размещения технического и инженерного оборудования на фасадах и скатных кровлях объектов капитального строительства, формирующих территории общего пользования, за исключением систем обеспечения безопасности

требования к подсветке фасадов	использование направленных светильников для акцентного освещения фасадов
--------------------------------	--

Градостроительные регламенты земельных участков, расположенных в границах зоны регулирования застройки и хозяйственной деятельности с индексом «ЕЗРЗ-3» участок 51, устанавливаются правилами землепользования и застройки муниципального образования с учетом настоящих требований.»;

45) пункт 10.64.1 подраздела «Общие требования к градостроительным регламентам в границах территории единой зоны регулирования застройки и хозяйственной деятельности для участков с индексом «ЕЗРЗ-3» изложить в новой редакции:

«10.64.1. В границах единой зоны регулирования застройки и хозяйственной деятельности объектов культурного наследия с индексом «ЕЗРЗ-3» участок 62 запрещается:

1) использование строительных технологий, оказывающих негативное воздействие на объект культурного наследия и историческую застройку;

2) размещение взрыво- и пожароопасных объектов, угрожающих сохранности объекта культурного наследия, размещение отходов производства и потребления, устройство складов и захоронений ядохимикатов;

3) строительство объектов капитального строительства и реконструкция объектов капитального строительства в параметрах, нарушающих характеристики историко-градостроительной среды и препятствующих сохранению и (или) восстановлению историко-градостроительной среды;

4) строительство линейных объектов инженерной инфраструктуры (наружные сети водоснабжения, водоотведения, теплоснабжения, газоснабжения, электроснабжения, связи) надземным и наземным способом и на выходящих на красные линии улиц фасадах зданий;

5) размещение рекламных и информационных конструкций, некапитальных строений, сооружений и объектов, включая киоски, навесы, которые нарушают характеристики историко-градостроительной и (или) природной среды, за исключением:

объектов системы городской ориентирующей информации высотой не более 2,5 м;

размещения некапитальных строений на земельных участках, сформированных и предоставленных для индивидуального жилищного строительства, при этом высота таких объектов не должна превышать 5 метров (высота объекта измеряется от нижней отметки уровня земли под площадью

застройки до верхней отметки конька скатной крыши или до максимально выступающей конструкции), длина фасада не должна превышать 6 метров;

установки мемориальных досок, вывесок, информационных табличек площадью информационного поля не более 0,6 квадратных метра;

установки рекламных и информационных конструкций (туристической и социальной направленности), надписей и обозначений с соблюдением следующих параметров: не более 1,2 м от существующей отметки земли по высоте и 0,8 м по ширине;

установки вывесок, предусмотренных законодательством о защите прав потребителей, размерами не более 1,0 м по горизонтали и не более 0,5 м по вертикали, с размещением не выше отметки нижнего края окон второго этажа (у одноэтажной не выше нижней отметки карниза здания), в виде отдельных объемных букв и знаков; при консольном расположении вывески – максимальный отступ от плоскости фасада не более 0,1 м;

размещения автостоянок, киосков, навесов на время проведения массовых мероприятий, а также для обеспечения современного использования объектов культурного наследия;

б) размещение базовых станций сотовой связи, башенных и антенно-мачтовых конструкций, включая телевизионные и радиоантенны, которые препятствуют визуальному восприятию объектов культурного наследия и сохранению и (или) восстановлению соотношения открытых и закрытых пространств, градостроительных (планировочных, типологических, масштабных) характеристик историко-градостроительной и (или) природной среды, за исключением проведения работ по ремонту и модернизации базовых станций сотовой связи, башенных и антенно-мачтовых конструкций, включая телевизионные и радиоантенны, в пределах их объемно-пространственных параметров;

7) фрагментарная отделка фасадов, а также применение отделочных материалов и цветовых гамм, не свойственных исторической среде;

8) размещение средств наружной информации и рекламы с использованием открытого способа свечения, а также в виде фоновых конструкций, световых коробов, за исключением конструкций в витринах.

В границах единой зоны регулирования застройки и хозяйственной деятельности объектов культурного наследия с индексом «ЕЗРЗ-З» участок 62 устанавливаются следующие требования к градостроительным регламентам:

Предельные параметры разрешенного строительства, реконструкции объектов капитального строительства:	
предельное количество этажей или предельная высота зданий, строений, сооружений	не более 20,0 м до конька скатной крыши или до максимально выступающей конструкции; при реконструкции

	объектов капитального строительства выше 20,0 м без увеличения существующих объемно-пространственных характеристик
Требования к архитектурно-градостроительному облику объектов капитального строительства:	
требования к объемно-пространственным характеристикам	форма крыши скатная (двускатная), допускается применение мезонинов, допускается плоская форма крыши
требования к архитектурно-стилистическим характеристикам	нейтрального характера, с допустимым выделением декоративных элементов
требования к цветовым решениям	цветовые решения фасадов: неконтрастирующих, нейтральных либо аналогичных по отношению к сложившейся градостроительной среде цветовых гамм
требования к отделочным и (или) строительным материалам, определяющие архитектурный облик	применение в отделке натуральных отделочных материалов (натуральный камень, керамический кирпич, дерево, штукатурка с окраской) или искусственных материалов, имитирующих натуральные.
требования к размещению технического и инженерного оборудования на фасадах и крышах	запрет размещения технического и инженерного оборудования на фасадах и скатных кровлях объектов капитального строительства, формирующих территории общего пользования, за исключением систем обеспечения безопасности
требования к подсветке фасадов	использование направленных светильников для акцентного освещения фасадов

Градостроительные регламенты земельных участков, расположенных в границах единой зоны регулирования застройки и хозяйственной деятельности с индексом «ЕЗРЗ-3» участок 62, устанавливаются правилами землепользования и застройки муниципального образования с учетом настоящих требований.»;

46) подраздел «Общие требования к градостроительным регламентам в границах территории единой зоны регулирования застройки и хозяйственной деятельности для участков с индексом «ЕЗРЗ-3» дополнить пунктами 10.69, 10.69.1, 10.70, 10.70.1 следующего содержания:

«10.69. Участок № 67.

«10.69.1. В границах единой зоны регулирования застройки и хозяйственной деятельности объектов культурного наследия с индексом «ЕЗРЗ-3» участок 67 запрещается:

1) использование строительных технологий, оказывающих негативное воздействие на объект культурного наследия и историческую застройку;

2) размещение взрыво- и пожароопасных объектов, угрожающих сохранности объекта культурного наследия, размещение отходов производства и потребления, устройство складов и захоронений ядохимикатов;

3) строительство объектов капитального строительства и реконструкция объектов капитального строительства в параметрах, нарушающих характеристики историко-градостроительной среды и препятствующих сохранению и (или) восстановлению историко-градостроительной среды;

4) строительство линейных объектов инженерной инфраструктуры (наружные сети водоснабжения, водоотведения, теплоснабжения, газоснабжения, электроснабжения, связи) надземным и наземным способом и на выходящих на красные линии улиц фасадах зданий;

5) размещение рекламных и информационных конструкций, некапитальных строений, сооружений и объектов, включая киоски, навесы, которые нарушают характеристики историко-градостроительной и (или) природной среды, за исключением:

объектов системы городской ориентирующей информации высотой не более 2,5 м;

размещения некапитальных строений на земельных участках, сформированных и предоставленных для индивидуального жилищного строительства, при этом высота таких объектов не должна превышать 5 метров (высота объекта измеряется от нижней отметки уровня земли под площадью застройки до верхней отметки конька скатной крыши или до максимально выступающей конструкции), длина фасада не должна превышать 6 метров;

установки мемориальных досок, вывесок, информационных табличек площадью информационного поля не более 0,6 квадратных метра;

установки рекламных и информационных конструкций (туристической и социальной направленности), надписей и обозначений с соблюдением следующих параметров: не более 1,2 м от существующей отметки земли по высоте и 0,8 м по ширине;

установки вывесок, предусмотренных законодательством о защите прав потребителей, размерами не более 1,0 м по горизонтали и не более 0,5 м по вертикали, с размещением не выше отметки нижнего края окон второго этажа (у одноэтажной не выше нижней отметки карниза здания), в виде отдельных

объемных букв и знаков; при консольном расположении вывески – максимальный отступ от плоскости фасада не более 0,1 м;

размещения автостоянок, киосков, навесов на время проведения массовых мероприятий, а также для обеспечения современного использования объектов культурного наследия;

б) размещение базовых станций сотовой связи, башенных и антенно-мачтовых конструкций, включая телевизионные и радиоантенны, которые препятствуют визуальному восприятию объектов культурного наследия и сохранению и (или) восстановлению соотношения открытых и закрытых пространств, градостроительных (планировочных, типологических, масштабных) характеристик историко-градостроительной и (или) природной среды, за исключением проведения работ по ремонту и модернизации базовых станций сотовой связи, башенных и антенно-мачтовых конструкций, включая телевизионные и радиоантенны, в пределах их объемно-пространственных параметров;

7) фрагментарная отделка фасадов, а также применение отделочных материалов и цветовых гамм, не свойственных исторической среде;

8) размещение средств наружной информации и рекламы с использованием открытого способа свечения, а также в виде фоновых конструкций, световых коробов, за исключением конструкций в витринах.

В границах единой зоны регулирования застройки и хозяйственной деятельности объектов культурного наследия с индексом «ЕЗРЗ-3» участок 67 устанавливаются следующие требования к градостроительным регламентам:

Предельные параметры разрешенного строительства, реконструкции объектов капитального строительства:	
предельное количество этажей или предельная высота зданий, строений, сооружений	не более 30,0 м до конька скатной крыши или до максимально выступающей конструкции; при реконструкции объектов капитального строительства выше 30,0 м без увеличения существующих объемно-пространственных характеристик
Требования к архитектурно-градостроительному облику объектов капитального строительства:	
требования к объемно-пространственным характеристикам	конфигурация кровли – двухскатная или плоская
требования к архитектурно-стилистическим характеристикам	нейтрального характера, с допустимым выделением декоративных элементов
требования к цветовым решениям	цветовые решения фасадов: неконтрастирующих, нейтральных либо аналогичных по отношению к сложившейся градостроительной среде цветовых гамм

требования к отделочным и (или) строительным материалам, определяющие архитектурный облик	применение в отделке фасадов натуральных отделочных материалов (натуральный камень, керамический кирпич, дерево, штукатурка с окраской) или искусственных материалов, имитирующих натуральные
требования к размещению технического и инженерного оборудования на фасадах и крышах	запрет размещения технического и инженерного оборудования на фасадах и скатных кровлях объектов капитального строительства, формирующих территории общего пользования, за исключением систем обеспечения безопасности
требования к подсветке фасадов	использование направленных светильников для акцентного освещения фасадов

Градостроительные регламенты земельных участков, расположенных в границах зоны регулирования застройки и хозяйственной деятельности с индексом «ЕЗРЗ-3» участок 67, устанавливаются правилами землепользования и застройки муниципального образования с учетом настоящих требований.

10.70. Участок № 68.

10.70.1. В границах единой зоны регулирования застройки и хозяйственной деятельности объектов культурного наследия с индексом «ЕЗРЗ-3» участок 68 запрещается:

1) использование строительных технологий, оказывающих негативное воздействие на объект культурного наследия и историческую застройку;

2) размещение взрыво- и пожароопасных объектов, угрожающих сохранности объекта культурного наследия, размещение отходов производства и потребления, устройство складов и захоронений ядохимикатов;

3) строительство объектов капитального строительства и реконструкция объектов капитального строительства в параметрах, нарушающих характеристики историко-градостроительной среды и препятствующих сохранению и (или) восстановлению историко-градостроительной среды;

4) строительство линейных объектов инженерной инфраструктуры (наружные сети водоснабжения, водоотведения, теплоснабжения, газоснабжения, электроснабжения, связи) надземным и наземным способом и на выходящих на красные линии улиц фасадах зданий;

5) размещение рекламных и информационных конструкций, некапитальных строений, сооружений и объектов, включая киоски, навесы,

которые нарушают характеристики историко-градостроительной и (или) природной среды, за исключением:

объектов системы городской ориентирующей информации высотой не более 2,5 м;

размещения некапитальных строений на земельных участках, сформированных и предоставленных для индивидуального жилищного строительства, при этом высота таких объектов не должна превышать 5 метров (высота объекта измеряется от нижней отметки уровня земли под площадью застройки до верхней отметки конька скатной крыши или до максимально выступающей конструкции), длина фасада не должна превышать 6 метров;

установки мемориальных досок, вывесок, информационных табличек площадью информационного поля не более 0,6 квадратных метра;

установки рекламных и информационных конструкций (туристической и социальной направленности), надписей и обозначений с соблюдением следующих параметров: не более 1,2 м от существующей отметки земли по высоте и 0,8 м по ширине;

установки вывесок, предусмотренных законодательством о защите прав потребителей, размерами не более 1,0 м по горизонтали и не более 0,5 м по вертикали, с размещением не выше отметки нижнего края окон второго этажа (у одноэтажной не выше нижней отметки карниза здания), в виде отдельных объемных букв и знаков; при консольном расположении вывески – максимальный отступ от плоскости фасада не более 0,1 м;

размещения автостоянок, киосков, навесов на время проведения массовых мероприятий, а также для обеспечения современного использования объектов культурного наследия;

6) размещение базовых станций сотовой связи, башенных и антенно-мачтовых конструкций, включая телевизионные и радиоантенны, которые препятствуют визуальному восприятию объектов культурного наследия и сохранению и (или) восстановлению соотношения открытых и закрытых пространств, градостроительных (планировочных, типологических, масштабных) характеристик историко-градостроительной и (или) природной среды, за исключением проведения работ по ремонту и модернизации базовых станций сотовой связи, башенных и антенно-мачтовых конструкций, включая телевизионные и радиоантенны, в пределах их объемно-пространственных параметров;

7) фрагментарная отделка фасадов, а также применение отделочных материалов и цветовых гамм, не свойственных исторической среде;

8) размещение средств наружной информации и рекламы с использованием открытого способа свечения, а также в виде фоновых конструкций, световых коробов, за исключением конструкций в витринах.

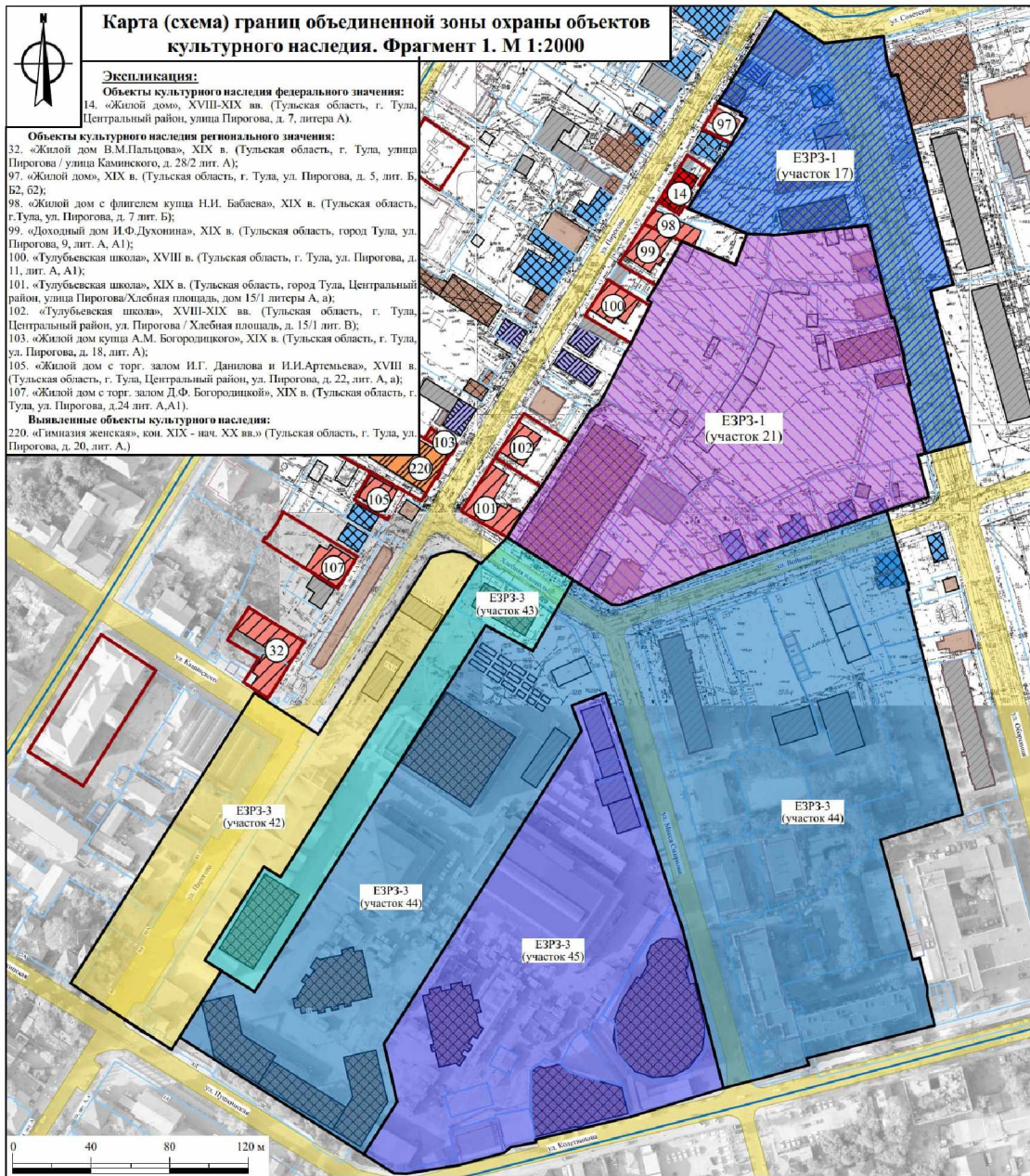
В границах единой зоны регулирования застройки и хозяйственной деятельности объектов культурного наследия с индексом «ЕЗРЗ-3» участок 68 устанавливаются следующие требования к градостроительным регламентам:

Предельные параметры разрешенного строительства, реконструкции объектов капитального строительства:	
предельное количество этажей или предельная высота зданий, строений, сооружений	не более 40,0 м до конька скатной крыши или до максимально выступающей конструкции; при реконструкции объектов капитального строительства выше 40,0 м без увеличения существующих объемно-пространственных характеристик
Требования к архитектурно-градостроительному облику объектов капитального строительства:	
требования к объемно-пространственным характеристикам	конфигурация кровли – двухскатная или плоская
требования к архитектурно-стилистическим характеристикам	нейтрального характера, с допустимым выделением декоративных элементов
требования к цветовым решениям	цветовые решения фасадов: неконтрастирующих, нейтральных либо аналогичных по отношению к сложившейся градостроительной среде цветовых гамм
требования к отделочным и (или) строительным материалам, определяющие архитектурный облик	применение в отделке фасадов натуральных отделочных материалов (натуральный камень, керамический кирпич, дерево, штукатурка с окраской) или искусственных материалов, имитирующих натуральные
требования к размещению технического и инженерного оборудования на фасадах и крышах	запрет размещения технического и инженерного оборудования на фасадах и скатных кровлях объектов капитального строительства, формирующих территории общего пользования, за исключением систем обеспечения безопасности
требования к подсветке фасадов	использование направленных светильников для акцентного освещения фасадов

Градостроительные регламенты земельных участков, расположенных в границах зоны регулирования застройки и хозяйственной деятельности с индексом «ЕЗРЗ-3» участок 68, устанавливаются правилами землепользования и застройки муниципального образования с учетом настоящих требований.».

3. Приложение к объединенной зоне охраны объектов культурного наследия, расположенных в границах Советского, Центрального, Привокзального и Пролетарского территориальных округов муниципального образования город Тула после раздела «Карта (схема) границ объединенной зоны охраны объектов культурного наследия. М 1:10000» дополнить разделами «Карта (схема) границ объединенной зоны охраны объектов культурного наследия. Фрагмент 2», «Карта (схема) границ объединенной зоны охраны объектов культурного наследия. Фрагмент 3», «Карта (схема) границ объединенной зоны охраны объектов культурного наследия. Фрагмент 4» следующего содержания:

«Карта (схема) границ объединенной зоны охраны объектов культурного наследия. Фрагмент 2»



Карта (схема) границ объединенной зоны охраны объектов культурного наследия. Фрагмент 1. М 1:2000

Экспликация:
Объекты культурного наследия федерального значения:
 14. «Жилой дом», XVIII-XIX вв. (Тульская область, г. Тула, Центральный район, улица Пирогова, д. 7, литера А).
Объекты культурного наследия регионального значения:
 32. «Жилой дом В.М.Пальцова», XIX в. (Тульская область, г. Тула, улица Пирогова / улица Каминского, д. 28/2 лит. А);
 97. «Жилой дом», XIX в. (Тульская область, г. Тула, ул. Пирогова, д. 5, лит. Б, Б2, Б2);
 98. «Жилой дом с флигелем купца Н.И. Бабасава», XIX в. (Тульская область, г. Тула, ул. Пирогова, д. 7 лит. Б);
 99. «Домовый дом И.Ф. Духовина», XIX в. (Тульская область, город Тула, ул. Пирогова, 9, лит. А, А1);
 100. «Тулубовская школа», XVIII в. (Тульская область, г. Тула, ул. Пирогова, д. 11, лит. А, А1);
 101. «Тулубовская школа», XIX в. (Тульская область, город Тула, Центральный район, улица Пирогова/Хлебная площадь, дом 15/1 литера А, а);
 102. «Тулубовская школа», XVIII-XIX вв. (Тульская область, г. Тула, Центральный район, ул. Пирогова / Хлебная площадь, д. 15/1 лит. В);
 103. «Жилой дом купца А.М. Богородицкого», XIX в. (Тульская область, г. Тула, ул. Пирогова, д. 18, лит. А);
 105. «Жилой дом с торг. залом И.Г. Данилова и И.И. Артемьева», XVIII в. (Тульская область, г. Тула, Центральный район, ул. Пирогова, д. 22, лит. А, а);
 107. «Жилой дом с торг. залом Д.Ф. Богородицкой», XIX в. (Тульская область, г. Тула, ул. Пирогова, д.24 лит. А,А1).
Выявленные объекты культурного наследия:
 220. «Гимназия женская», кон. XIX - нач. XX вв.» (Тульская область, г. Тула, ул. Пирогова, д. 20, лит. А.)

УСЛОВНЫЕ ОБОЗНАЧЕНИЯ:

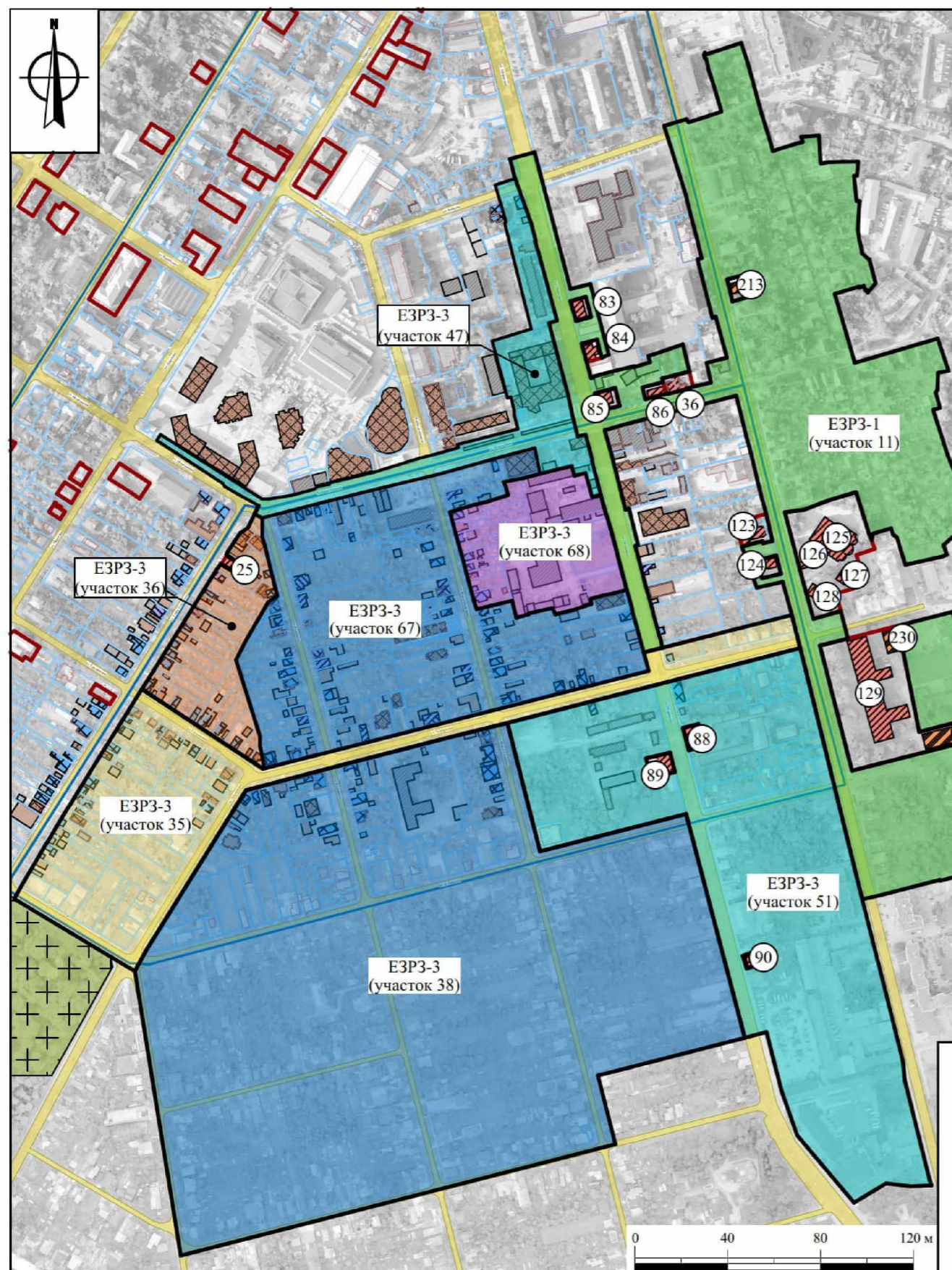
- Границы территории объекта культурного наследия
- Характеристики застройки:**
 - Объект культурного наследия федерального значения
 - Объект культурного наследия регионального значения
 - Выявленный объект культурного наследия
 - Ценный объект историко-градостроительной среды
 - Рядовой объект историко-градостроительной среды
 - Здания современной застройки, адаптированные к характеру исторической градостроительной среды
 - Современный неадаптированный объект историко-градостроительной среды
 - Нейтральные объекты историко-градостроительной среды
 - Объекты капитального строительства

- Планировочная структура:**
 - Улично-дорожная сеть
- Сведения, содержащиеся в ЕГРН:**
 - Границы кадастрового квартала
 - Границы земельного участка
 - Границы объекта капитального строительства

Состав зон охраны объекта культурного наследия:

- EЗР3-1 - Единая зона регулирования застройки и хозяйственной деятельности EЗР3-1 (участок 17)
- EЗР3-1 - Единая зона регулирования застройки и хозяйственной деятельности EЗР3-1 (участок 21)
- EЗР3-3 - Единая зона регулирования застройки и хозяйственной деятельности EЗР3-3 (участок 42)
- EЗР3-3 - Единая зона регулирования застройки и хозяйственной деятельности EЗР3-3 (участок 43)
- EЗР3-3 - Единая зона регулирования застройки и хозяйственной деятельности EЗР3-3 (участок 44)
- EЗР3-3 - Единая зона регулирования застройки и хозяйственной деятельности EЗР3-3 (участок 45)

Карта (схема) границ объединенной зоны охраны объектов культурного наследия. Фрагмент 3»



Карта (схема) границ объединенной зоны охраны объектов культурного наследия. Фрагмент 1. М 1:5000

УСЛОВНЫЕ ОБОЗНАЧЕНИЯ:

- Границы территории объекта культурного наследия**
- Характеристики застройки:**
- Объект культурного наследия регионального значения
 - Выявленный объект культурного наследия
 - Ценный объект историко-градостроительной среды
 - Рядовой объект историко-градостроительной среды
 - Здания современной застройки, адаптированные к характеру исторической градостроительной среды
 - Современный неадаптированный объект историко-градостроительной среды
 - Нейтральные объекты историко-градостроительной среды
 - Объекты капитального строительства
- Планировочная структура:**
- Улично-дорожная сеть

Сведения, содержащиеся в ЕГРН:

- Границы кадастрового квартала
- Границы земельного участка
- Границы объекта капитального строительства

Состав зон охраны объекта культурного наследия:

- EЗРЗ-1 - Единая зона регулирования застройки и хозяйственной деятельности EЗРЗ-1 (участок 11)
- EЗРЗ-3 - Единая зона регулирования застройки и хозяйственной деятельности EЗРЗ-3 (участок 35)
- EЗРЗ-3 - Единая зона регулирования застройки и хозяйственной деятельности EЗРЗ-3 (участок 47, участок 51)
- EЗРЗ-3 - Единая зона регулирования застройки и хозяйственной деятельности EЗРЗ-3 (участок 36)
- EЗРЗ-3 - Единая зона регулирования застройки и хозяйственной деятельности EЗРЗ-3 (участок 38, участок 67)
- EЗРЗ-3 - Единая зона регулирования застройки и хозяйственной деятельности EЗРЗ-3 (участок 68)

Экспликация:**Объекты культурного наследия регионального значения:**

25. «Жилой дом Г. Успенского», XIX в. (Тульская область, г. Тула, Центральный район, ул. Г. Успенского, д. 5, лит. А, А1, А2);
36. «Жилой дом», XIX в. (Тульская область, г. Тула, Центральный район, улица Колетвинова, д. 10, лит. А, А1);
83. «Жилой дом купца Н.С. Федуркина», XVIII-XIX вв. (Тульская область, город Тула, ул. Оборонная, д. 23, лит. А);
84. «Жилой дом купца Е.И. Васильева», XVIII в. (Тульская область, г. Тула, Центральный район, ул. Оборонная, д. 25 лит. А);
85. «Жилой дом», XVIII-XIX вв. (Тульская область, город Тула, Центральный район, ул. Оборонная, д. 27, лит. А);
86. «Жилой дом с постройками», XIX в. (Тульская область, г. Тула, ул. Оборонная, д. 27 лит.Б);
88. «Жилой дом Масканиковых (военный лазарет)», XIX век (Тульская область, город Тула, Центральный район, ул. Оборонная, д. 51, лит. 1);
89. «Жилой дом Масканиковых (военный лазарет)», XIX в. (Тульская область, город Тула, Центральный район, ул. Оборонная, д. 56 лит. 1);
90. «Жилой дом», XIX-XX вв. (Тульская область, город Тула, ул. Оборонная, д. 69, лит. А);
123. «Петровская богадельня», XX в. (Тульская область, г. Тула, Центральный район, ул. Староникитская, д. 62, лит. Д, Д1);
124. «Жилой дом», XVIII-XIX вв. (Тульская область, город Тула, Центральный район, улица Староникитская, д. 64 лит. А, А1);
125. «Покровская церковь с подворьем мужского монастыря», середина XVIII века (Тульская область, г. Тула, Центральный район, ул. Староникитская, д.73 а лит. И);
126. «Покровская церковь с подворьем муж. м-ря», XIX-XX вв. (Тульская область, г. Тула, Центральный район, ул. Староникитская, д.73 а лит. В);
127. «Покровская церковь с подворьем мужского монастыря», XIX-XX вв. (Тульская область, г. Тула, Центральный район, ул. Староникитская, д.73, лит. З);
128. «Покровская церковь с подворьем мужского монастыря», XIX-XX вв. (Тульская область, г. Тула, Центральный район, ул. Староникитская, д.73 лит. А);
129. «Комплекс построек семинарии», XVIII-XIX вв. (Тульская область, г. Тула, Центральный район, ул. Староникитская/ул.Тимирязева, д. 75/3, лит. А);
130. «Комплекс построек семинарии», XIX в. (Тульская область, г. Тула, Центральный район, ул.Морозова, д.2а, лит. А);
- Выявленные объекты культурного наследия:**
213. «Дом жилой, 2-я пол. XIX в.», 2-я пол. XIX в. (г. Тула, ул. Староникитская, д. 47 лит. А, А1, а);
229. «Духовная семинария, дом служащих, кон. XIX в.», кон. XIX в. (г. Тула, ул. Староникитская/ул. Тимирязева, д. 75/3, лит. Е);
230. «Духовная семинария, больница, кон. XIX в.», кон. XIX в. (г. Тула, ул. Староникитская/ул. Тимирязева, д. 75/3, лит. В);
231. «Тульское Суворовское военное училище, 1950-е гг.», 1950-е гг. (г. Тула, ул. Староникитская/ул. Тимирязева, д. 75/3, лит. м, m1, Ф, О).

«Карта (схема) границ объединенной зоны охраны объектов культурного наследия. Фрагмент 4»

