



ПРАВИТЕЛЬСТВО ТУЛЬСКОЙ ОБЛАСТИ

ПОСТАНОВЛЕНИЕ

от 28.02.2025

№ 130

**Об установлении зон охраны отдельных объектов
культурного наследия регионального значения,
расположенных в Заокском районе Тульской области,
и утверждении требований к градостроительным регламентам
в границах территории данных зон**

В соответствии с Федеральным законом от 25 июня 2002 года № 73-ФЗ «Об объектах культурного наследия (памятниках истории и культуры) народов Российской Федерации», постановлением Правительства Российской Федерации от 12 сентября 2015 г. № 972 «Об утверждении Положения о зонах охраны объектов культурного наследия (памятников истории и культуры) народов Российской Федерации и о признании утратившими силу отдельных положений нормативных правовых актов Правительства Российской Федерации», Законом Тульской области от 28 февраля 2007 года № 795-ЗТО «Об объектах культурного наследия (памятниках истории и культуры) народов Российской Федерации в Тульской области», учитывая научно-проектную документацию, разработанную обществом с ограниченной ответственностью «Аграф», на основании статьи 46 Устава (Основного Закона) Тульской области Правительство Тульской области ПОСТАНОВЛЯЕТ:

1. Установить зоны охраны отдельных объектов культурного наследия регионального значения, расположенных в Заокском районе Тульской области, и утвердить требования к градостроительным регламентам в границах территории данных зон (приложение).

2. Определить Правительство Тульской области органом государственной власти, обязанным возместить убытки, причиненные в связи с установлением зоны с особыми условиями использования территории (зон охраны объектов культурного наследия),

в соответствии с пунктами 8 и 9 статьи 57.1 Земельного кодекса Российской Федерации, в сроки, установленные статьей 57.1 Земельного кодекса Российской Федерации.

3. Постановление вступает в силу со дня официального опубликования.

**Первый заместитель Губернатора
Тульской области – председатель
Правительства Тульской области**



М.Ю. Пантелеев

Приложение
к постановлению Правительства
Тульской области

от 28.02.2025

№ 130

ЗОНЫ ОХРАНЫ

**отдельных объектов культурного наследия регионального значения,
расположенных в Заокском районе Тульской области,
и требования к градостроительным регламентам
в границах территории данных зон**

**1. Зоны охраны объекта культурного наследия
регионального значения «Бывшая Никольская церковь», 1797 г.,
расположенного по адресу: Тульская область, Заокский район,
д. Лаптево, и требования к градостроительным регламентам
в границах территории данных зон**

Для объекта культурного наследия регионального значения «Бывшая Никольская церковь», 1797 г., расположенного по адресу: Тульская область, Заокский район, д. Лаптево, устанавливаются зоны охраны в составе охранной зоны с индексом «ОЗ», зоны регулирования застройки и хозяйственной деятельности в составе 2 участков с индексом «ЗРЗ» (участки 1, 2) (приложение к зонам охраны объекта культурного наследия регионального значения «Бывшая Никольская церковь», 1797 г., расположенного по адресу: Тульская область, Заокский район, д. Лаптево, и требованиям к градостроительным регламентам в границах территории данных зон).

Охранная зона объекта культурного наследия (индекс «ОЗ»)

Описание местоположения границ

Охранная зона объекта культурного наследия (индекс «ОЗ»)
(наименование объекта, местоположение границ которого описано (далее – объект))

Раздел 1

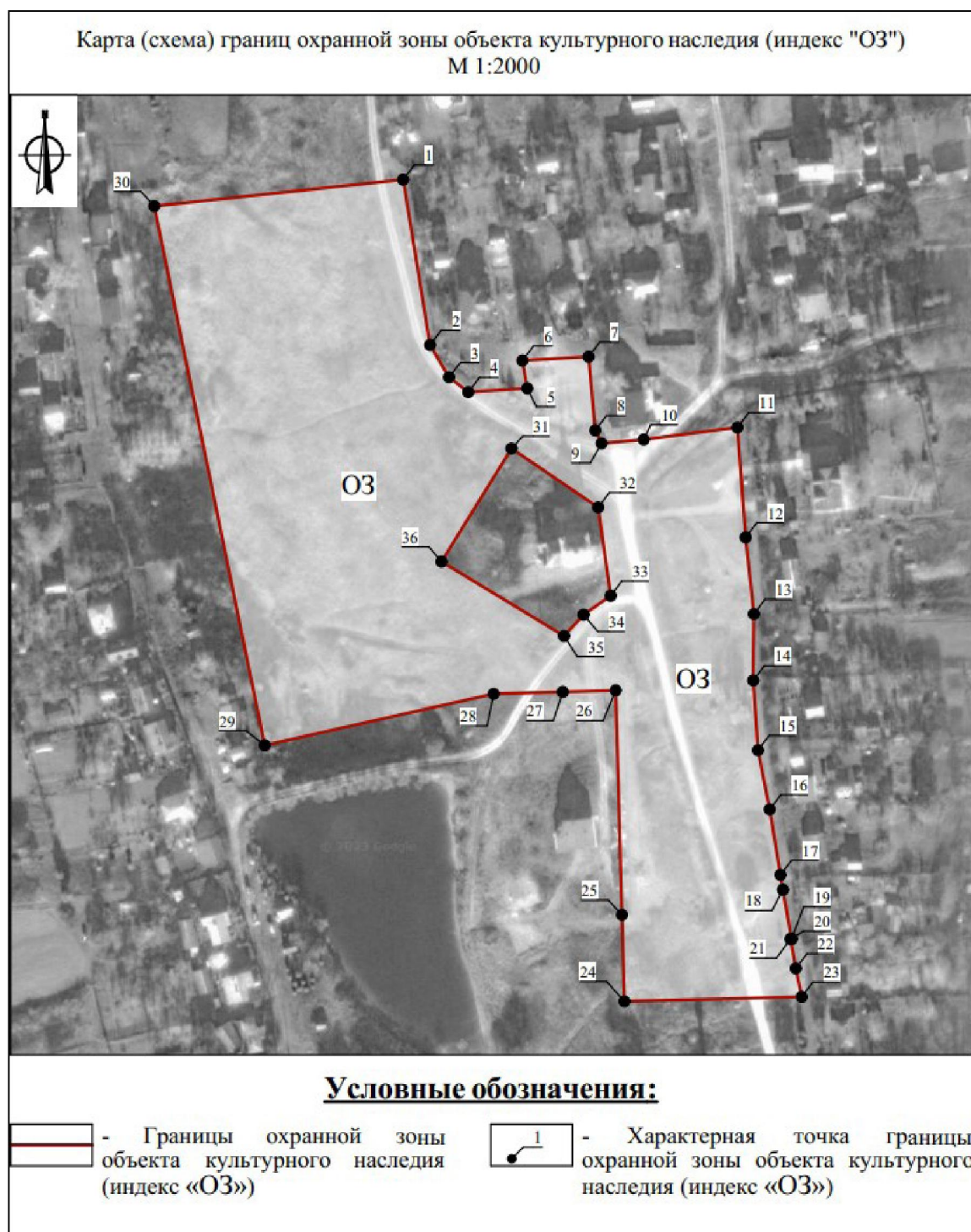
Сведения об объекте		
№ п/п	Характеристики объекта	Описание характеристик
1	2	3
1	Местоположение объекта	Тульская область, Заокский район, д. Лаптево
2	Площадь объекта +/- величина погрешности определения площади (Р+/- Дельта Р)	33959 кв. м ± 64 кв. м
3	Иные характеристики объекта	-

Раздел 2

Сведения о местоположении границ объекта					
1. Система координат МСК-71					
2. Сведения о характерных точках границ объекта					
Обозначение характерных точек границ	Координаты, м		Метод определения координат характерной точки	Средняя квадратическая погрешность положения характерной точки (Mt), м	Описание обозначения точки на местности (при наличии)
	Геодезическая система координат				
	X	Y			
1	2	3	4	5	6
ОЗ (внешний контур)					
1	794774,60	248255,69	Картометрический метод	0.10	-
2	794712,31	248265,80	Картометрический метод	0.10	-
3	794700,14	248272,95	Картометрический метод	0.10	-
4	794694,53	248280,20	Картометрический метод	0.10	-
5	794695,96	248302,40	Картометрический метод	0.10	-
6	794706,45	248300,59	Картометрический метод	0.10	-
7	794707,89	248325,56	Картометрический метод	0.10	-
8	794680,14	248328,06	Картометрический метод	0.10	-
9	794675,25	248330,43	Картометрический метод	0.10	-
10	794676,69	248346,30	Картометрический метод	0.10	-
11	794681,22	248381,60	Картометрический метод	0.10	-
12	794639,82	248384,70	Картометрический метод	0.10	-
13	794610,96	248387,81	Картометрический метод	0.10	-
14	794585,91	248387,55	Картометрический метод	0.10	-
15	794559,67	248389,36	Картометрический метод	0.10	-
16	794537,35	248393,79	Картометрический метод	0.10	-
17	794512,72	248397,84	Картометрический метод	0.10	-
18	794507,11	248398,78	Картометрический метод	0.10	-
19	794488,63	248402,01	Картометрический метод	0.10	-
20	794488,62	248402,01	Картометрический метод	0.10	-

1	2	3	4	5	6
21	794488,60	248401,64	Картометрический метод	0.10	-
22	794477,48	248403,62	Картометрический метод	0.10	-
23	794466,79	248405,86	Картометрический метод	0.10	-
24	794465,06	248339,02	Картометрический метод	0.10	-
25	794497,66	248338,11	Картометрический метод	0.10	-
26	794582,18	248335,75	Картометрический метод	0.10	-
27	794581,62	248315,82	Картометрический метод	0.10	-
28	794580,89	248289,77	Картометрический метод	0.10	-
29	794561,52	248203,50	Картометрический метод	0.10	-
30	794764,62	248161,89	Картометрический метод	0.10	-
1	794774,60	248255,69	Картометрический метод	0.10	-
ОЗ (внутренний контур)					
31	794673,33	248296,48	Картометрический метод	0.10	-
32	794651,17	248329,15	Картометрический метод	0.10	-
33	794617,85	248333,86	Картометрический метод	0.10	-
34	794610,72	248323,63	Картометрический метод	0.10	-
35	794602,71	248316,30	Картометрический метод	0.10	-
36	794630,70	248270,13	Картометрический метод	0.10	-
31	794673,33	248296,48	Картометрический метод	0.10	-
3. Сведения о характерных точках части (частей) границы объекта					
Обозначение характерных точек границ	Координаты, м		Метод определения координат характерной точки	Средняя квадратическая погрешность положения характерной точки (Mt), м	Описание обозначения точки на местности (при наличии)
	X	Y			
1	2	3	4	5	6
-	-	-	-	-	-

Раздел 4
План границ объекта



**Описание границ охранной зоны объекта культурного наследия
(индекс «ОЗ»)**

Внешний контур: от точки 1 до точки 2 в юго-восточном направлении 63.1 м, от точки 2 до точки 3 в юго-восточном направлении 14.1 м, от точки 3 до точки 4 в юго-восточном направлении 9.2 м, от точки 4 до точки 5 в северо-восточном направлении 22.2 м, от точки 5 до точки 6 в северо-западном

направлении 10.6 м, от точки 6 до точки 7 в северо-восточном направлении 25.0 м, от точки 7 до точки 8 в юго-восточном направлении 27.9 м, от точки 8 до точки 9 в юго-восточном направлении 5.4 м, от точки 9 до точки 10 в северо-восточном направлении 15.9 м, от точки 10 до точки 11 в северо-восточном направлении 35.6 м, от точки 11 до точки 12 в юго-восточном направлении 41.5 м, от точки 12 до точки 13 в юго-восточном направлении 29.0 м, от точки 13 до точки 14 в юго-западном направлении 25.1 м, от точки 14 до точки 15 в юго-восточном направлении 26.3 м, от точки 15 до точки 16 в юго-восточном направлении 22.8 м, от точки 16 до точки 17 в юго-восточном направлении 25.0 м, от точки 17 до точки 18 в юго-восточном направлении 5.7 м, от точки 18 до точки 19 в юго-восточном направлении 18.8 м, от точки 19 до точки 20 в южном направлении 0.0 м, от точки 20 до точки 21 в юго-западном направлении 0.4 м, от точки 21 до точки 22 в юго-восточном направлении 11.3 м, от точки 22 до точки 23 в юго-восточном направлении 10.9 м, от точки 23 до точки 24 в юго-западном направлении 66.9 м, от точки 24 до точки 25 в северо-западном направлении 32.6 м, от точки 25 до точки 26 в северо-западном направлении 84.6 м, от точки 26 до точки 27 в юго-западном направлении 19.9 м, от точки 27 до точки 28 в юго-западном направлении 26.1 м, от точки 28 до точки 29 в юго-западном направлении 88.4 м, от точки 29 до точки 30 в северо-западном направлении 207.3 м, от точки 30 до точки 1 в северо-восточном направлении 94.3 м.

Внутренний контур: от точки 31 до точки 32 в юго-восточном направлении 39.5 м, от точки 32 до точки 33 в юго-восточном направлении 33.7 м, от точки 33 до точки 34 в юго-западном направлении 12.5 м, от точки 34 до точки 35 в юго-западном направлении 10.9 м, от точки 35 до точки 36 в северо-западном направлении 54.0 м, от точки 36 до точки 31 в северо-восточном направлении 50.1 м.

**Требования к градостроительным регламентам,
включая особый режим использования земель,
в границах охранной зоны (индекс «ОЗ»)**

В границах территории охранной зоны (индекс «ОЗ») разрешается:

1. Сохранение и регенерация (восстановление) историко-градостроительной среды (восстановление, воссоздание, восполнение частично или полностью утраченных элементов и (или) характеристик историко-градостроительной среды), в том числе планировочной структуры на основе историко-архивных исследований.

2. Ремонт, капитальный ремонт и реконструкция существующих объектов капитального строительства без изменения их объемно-пространственных характеристик (высоты, площади застройки).

3. Организация архитектурной подсветки зданий, строений, сооружений, элементов благоустройства.

4. Установка средств ориентирующей информации, а также информационных стендов, надписей и указателей, связанных с экспонированием и популяризацией объектов культурного наследия, указанием исторических топонимов.

5. Благоустройство территории с возможностью размещения объектов монументально-декоративного искусства, традиционных малых архитектурных форм, уличных фонарей, ограждений, технических средств организации дорожного движения и информационных конструкций.

6. Посадка деревьев с компактной или формируемой кроной и декоративных кустарников; устройство газонов и цветников; кронирование существующих зеленых насаждений, нарушающих восприятие объектов культурного наследия и проведение реконструктивных рубок, направленных на расчистку секторов обзора объектов культурного наследия.

7. Устройство пешеходных и велосипедных дорожек, площадок отдыха (общественных пространств), видовых площадок.

8. Ремонт, капитальный ремонт улично-дорожной сети, с учетом обеспечения сохранности объектов культурного наследия.

9. Проведение мероприятий, направленных на обеспечение экологической и пожарной безопасности территории.

10. Ремонт, капитальный ремонт, реконструкция существующих сетей инженерно-технического обеспечения, строительство новых, необходимых для функционирования застройки (водоснабжение, канализация, отопление, газоснабжение, водоотведение - подземным способом; электроснабжение, связь - надземным или подземным способом).

11. Снос (демонтаж) зданий, строений, сооружений, не являющихся объектами культурного наследия или не обладающих признаками объекта культурного наследия.

В границах территории охранной зоны (индекс «ОЗ») запрещается:

1. Строительство объектов капитального строительства за исключением применения специальных мер, направленных на сохранение и восстановление (регенерацию) историко-градостроительной среды объектов культурного наследия (восстановления утраченных зданий, строений и сооружений) на основе археологических исследований, историко-архивных изысканий.

2. Проведение земляных, строительных, мелиоративных, хозяйственных работ, оказывающих негативное (динамическое) воздействие на объекты культурного наследия и создающих угрозу экологической и пожарной безопасности объектов.

3. Складирование огнеопасных и взрывоопасных материалов, размещение автозаправочных станций, складов горюче-смазочных материалов, станций технического обслуживания, используемых для технического осмотра и ремонта транспортных средств, осуществление мойки транспортных средств.

4. Установка базовых станций радиотелефонной связи.

5. Организация необорудованных мест для сбора мусора.

6. Осуществление земляных работ, приводящих к изменению общего характера рельефа территории, за исключением восстановления фрагментов исторически ценного ландшафта.

Зона регулирования застройки и хозяйственной деятельности (индекс «ЗРЗ»)

Описание местоположения границ

Зона регулирования застройки и хозяйственной деятельности объекта
культурного наследия (индекс «ЗРЗ»)
(наименование объекта, местоположение границ которого описано (далее – объект))

Раздел 1

Сведения об объекте		
№ п/п	Характеристики объекта	Описание характеристик
1	2	3
1	Местоположение объекта	Тульская область, Заокский район, д. Лаптево
2	Площадь объекта +/- величина погрешности определения площади (Р+/- Дельта Р)	37976 кв. м ± 68 кв. м
3	Иные характеристики объекта	-

Раздел 2

Сведения о местоположении границ объекта					
1. Система координат МСК-71.1					
2. Сведения о характерных точках границ объекта					
Обозначение характерных точек границ	Координаты, м		Метод определения координат характерной точки	Средняя квадратическая погрешность положения характерной точки (Mt), м	Описание обозначения точки на местности (при наличии)
	Геодезическая система координат				
	X	Y			
1	2	3	4	5	6
ЗРЗ (участок 1)					
1	794582,18	248335,75	Картометрический метод	0.10	-

1	2	3	4	5	6
2	794465,06	248339,02	Картометрический метод	0.10	-
3	794463,77	248293,04	Картометрический метод	0.10	-
4	794496,36	248292,13	Картометрический метод	0.10	-
5	794580,89	248289,77	Картометрический метод	0.10	-
6	794581,62	248315,82	Картометрический метод	0.10	-
1	794582,18	248335,75	Картометрический метод	0.10	-
ЗРЗ (участок 2)					
7	794792,04	248434,66	Картометрический метод	0.10	-
8	794766,69	248437,87	Картометрический метод	0.10	-
9	794767,22	248440,73	Картометрический метод	0.10	-
10	794769,24	248450,54	Картометрический метод	0.10	-
11	794764,56	248451,09	Картометрический метод	0.10	-
12	794766,01	248459,15	Картометрический метод	0.10	-
13	794748,21	248461,75	Картометрический метод	0.10	-
14	794748,01	248460,51	Картометрический метод	0.10	-
15	794727,76	248463,60	Картометрический метод	0.10	-
16	794693,46	248454,82	Картометрический метод	0.10	-
17	794649,14	248462,22	Картометрический метод	0.10	-
18	794647,52	248451,37	Картометрический метод	0.10	-
19	794614,62	248452,45	Картометрический метод	0.10	-
20	794614,63	248457,12	Картометрический метод	0.10	-
21	794589,93	248458,22	Картометрический метод	0.10	-
22	794589,93	248459,46	Картометрический метод	0.10	-
23	794590,32	248464,23	Картометрический метод	0.10	-

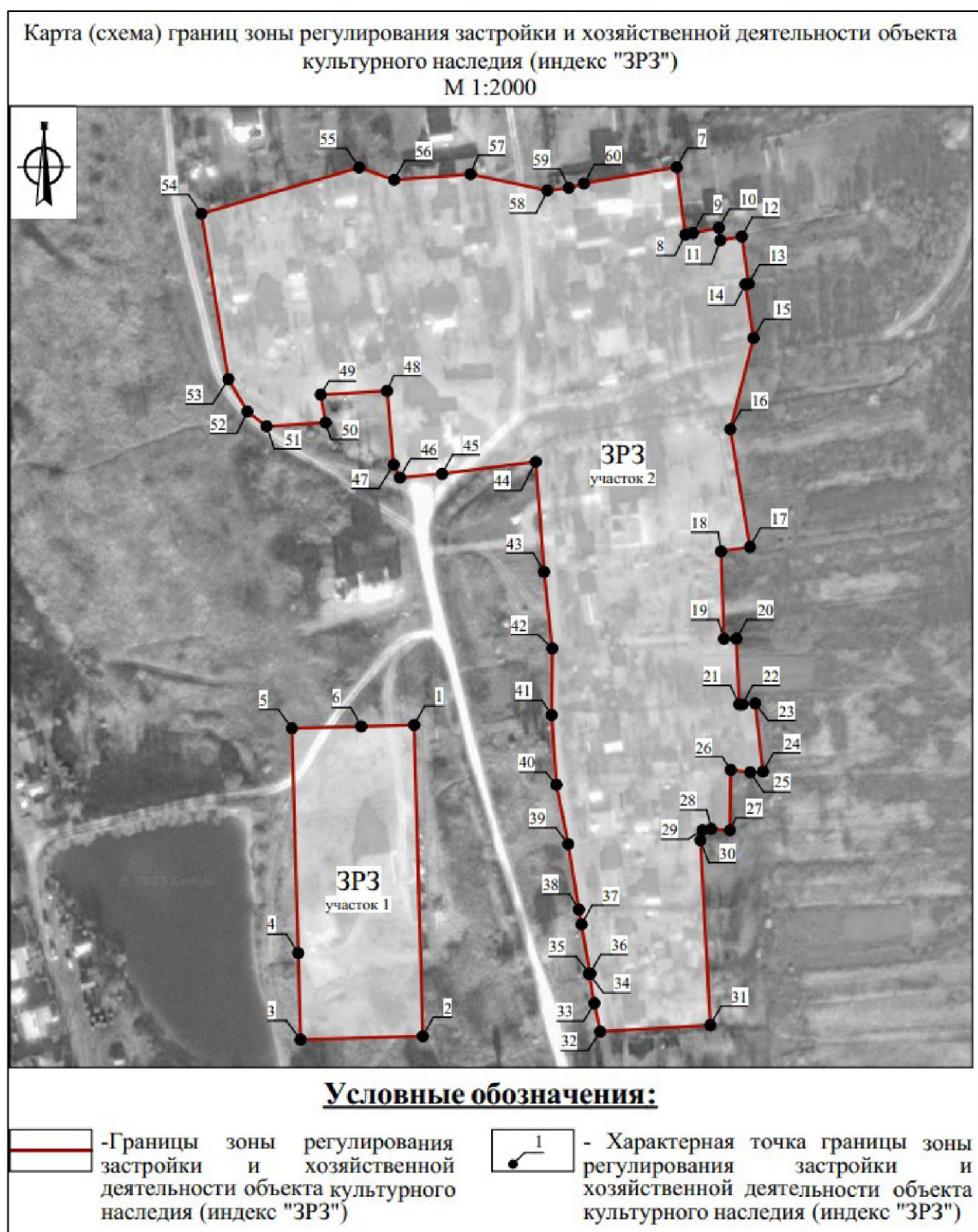
1	2	3	4	5	6
24	794564,64	248467,13	Картометрический метод	0.10	-
25	794564,38	248462,34	Картометрический метод	0.10	-
26	794565,27	248455,01	Картометрический метод	0.10	-
27	794542,56	248454,70	Картометрический метод	0.10	-
28	794543,08	248447,67	Картометрический метод	0.10	-
29	794542,61	248444,36	Картометрический метод	0.10	-
30	794538,75	248443,59	Картометрический метод	0.10	-
31	794469,20	248447,33	Картометрический метод	0.10	-
32	794466,79	248405,86	Картометрический метод	0.10	-
33	794477,48	248403,62	Картометрический метод	0.10	-
34	794488,60	248401,64	Картометрический метод	0.10	-
35	794488,62	248402,01	Картометрический метод	0.10	-
36	794488,63	248402,01	Картометрический метод	0.10	-
37	794507,11	248398,78	Картометрический метод	0.10	-
38	794512,72	248397,84	Картометрический метод	0.10	-
39	794537,35	248393,79	Картометрический метод	0.10	-
40	794559,67	248389,36	Картометрический метод	0.10	-
41	794585,91	248387,55	Картометрический метод	0.10	-
42	794610,96	248387,81	Картометрический метод	0.10	-
43	794639,82	248384,70	Картометрический метод	0.10	-
44	794681,22	248381,60	Картометрический метод	0.10	-
45	794676,69	248346,30	Картометрический метод	0.10	-
46	794675,25	248330,43	Картометрический метод	0.10	-
47	794680,14	248328,06	Картометрический метод	0.10	-

1	2	3	4	5	6
48	794707,89	248325,56	Картометрический метод	0.10	-
49	794706,45	248300,59	Картометрический метод	0.10	-
50	794695,96	248302,40	Картометрический метод	0.10	-
51	794694,53	248280,20	Картометрический метод	0.10	-
52	794700,14	248272,95	Картометрический метод	0.10	-
53	794712,31	248265,80	Картометрический метод	0.10	-
54	794774,60	248255,69	Картометрический метод	0.10	-
55	794791,91	248315,05	Картометрический метод	0.10	-
56	794787,28	248328,26	Картометрический метод	0.10	-
57	794789,41	248357,01	Картометрический метод	0.10	-
58	794783,28	248385,91	Картометрический метод	0.10	-
59	794784,28	248394,01	Картометрический метод	0.10	-
60	794785,93	248399,68	Картометрический метод	0.10	-
7	794792,04	248434,66	Картометрический метод	0.10	-

3. Сведения о характерных точках части (частей) границы объекта

Обозначение характерных точек границ	Координаты, м		Метод определения координат характерной точки	Средняя квадратическая погрешность положения характерной точки (Mt), м	Описание обозначения точки на местности (при наличии)
	X	Y			
1	2	3	4	5	6
-	-	-	-	-	-

Раздел 4
План границ объекта



Описание границ зоны регулирования застройки и хозяйственной деятельности объекта культурного наследия (индекс «ЗРЗ»)

Участок 1: от точки 1 до точки 2 в юго-восточном направлении 117.2 м, от точки 2 до точки 3 в юго-западном направлении 46.0 м, от точки 3 до точки 4 в северо-западном направлении 32.6 м, от точки 4 до точки 5 в северо-западном направлении 84.6 м, от точки 5 до точки 6 в северо-

восточном направлении 26.1 м, от точки 6 до точки 1 в северо-восточном направлении 19.9 м.

Участок 2: от точки 7 до точки 8 в юго-восточном направлении 25.6 м, от точки 8 до точки 9 в северо-восточном направлении 2.9 м, от точки 9 до точки 10 в северо-восточном направлении 10.0 м, от точки 10 до точки 11 в юго-восточном направлении 4.7 м, от точки 11 до точки 12 в северо-восточном направлении 8.2 м, от точки 12 до точки 13 в юго-восточном направлении 18.0 м, от точки 13 до точки 14 в юго-западном направлении 1.3 м, от точки 14 до точки 15 в юго-восточном направлении 20.5 м, от точки 15 до точки 16 в юго-западном направлении 35.4 м, от точки 16 до точки 17 в юго-восточном направлении 44.9 м, от точки 17 до точки 18 в юго-западном направлении 11.0 м, от точки 18 до точки 19 в юго-восточном направлении 32.9 м, от точки 19 до точки 20 в северо-восточном направлении 4.7 м, от точки 20 до точки 21 в юго-восточном направлении 24.7 м, от точки 21 до точки 22 в восточном направлении 1.2 м, от точки 22 до точки 23 в северо-восточном направлении 4.8 м, от точки 23 до точки 24 в юго-восточном направлении 25.8 м, от точки 24 до точки 25 в юго-западном направлении 4.8 м, от точки 25 до точки 26 в северо-западном направлении 7.4 м, от точки 26 до точки 27 в юго-западном направлении 22.7 м, от точки 27 до точки 28 в северо-западном направлении 7.0 м, от точки 28 до точки 29 в юго-западном направлении 3.3 м, от точки 29 до точки 30 в юго-западном направлении 3.9 м, от точки 30 до точки 31 в юго-восточном направлении 69.7 м, от точки 31 до точки 32 в юго-западном направлении 41.5 м, от точки 32 до точки 33 в северо-западном направлении 10.9 м, от точки 33 до точки 34 в северо-западном направлении 11.3 м, от точки 34 до точки 35 в северо-восточном направлении 0.4 м, от точки 35 до точки 36 в северном направлении 0.0 м, от точки 36 до точки 37 в северо-западном направлении 18.8 м, от точки 37 до точки 38 в северо-западном направлении 5.7 м, от точки 38 до точки 39 в северо-западном направлении 25.0 м, от точки 39 до точки 40 в северо-западном направлении 22.8 м, от точки 40 до точки 41 в северо-западном направлении 26.3 м, от точки 41 до точки 42 в северо-восточном направлении 25.1 м, от точки 42 до точки 43 в северо-западном направлении 29.0 м, от точки 43 до точки 44 в северо-западном направлении 41.5 м, от точки 44 до точки 45 в юго-западном направлении 35.6 м, от точки 45 до точки 46 в юго-западном направлении 15.9 м, от точки 46 до точки 47 в северо-западном направлении 5.4 м, от точки 47 до точки 48 в северо-западном направлении 27.9 м, от точки 48 до точки 49 в юго-западном направлении 25.0 м, от точки 49 до точки 50 в юго-восточном направлении 10.6 м, от точки 50 до точки 51 в юго-западном направлении 22.2 м, от точки 51 до точки 52 в северо-западном направлении 9.2 м, от точки 52 до точки 53 в северо-западном направлении 14.1 м, от точки 53 до точки 54 в северо-западном направлении 63.1 м, от точки 54 до точки 55 в северо-восточном направлении 61.8 м, от точки 55 до точки 56 в юго-восточном направлении 14.0 м, от точки 56 до точки 57 в северо-восточном направлении 28.8 м, от точки 57 до точки 58 в юго-восточном направлении 29.5 м,

от точки 58 до точки 59 в северо-восточном направлении 8.2 м, от точки 59 до точки 60 в северо-восточном направлении 5.9 м, от точки 60 до точки 7 в северо-восточном направлении 35.5 м.

Требования к градостроительным регламентам, включая особый режим использования земель, в границах зоны регулирования застройки и хозяйственной деятельности (индекс «ЗРЗ»)

В границах территории зоны регулирования застройки и хозяйственной деятельности (индекс «ЗРЗ») разрешается:

1. Капитальный ремонт, реконструкция и строительство объектов капитального строительства, с соблюдением высотного ограничения – не более 9 метров (измеряется от нижней отметки уровня земли до наивысшей точки здания, строения, сооружения).

2. Использование в отделке фасадов традиционных материалов (дерево, штукатурка под покраску, лицевой кирпич, камень).

3. Организация архитектурной подсветки зданий, строений, сооружений, элементов благоустройства и озеленения.

4. Снос объектов капитального строительства или их частей, не являющихся объектами культурного наследия, выявленными объектами культурного наследия, объектами, обладающими признаками объектов культурного наследия.

5. Капитальный ремонт, реконструкция существующих сетей инженерно-технического обеспечения, строительство новых, необходимых для функционирования застройки (водоснабжение, канализация, отопление, газоснабжение, водоотведение – подземным способом; электроснабжение, связь – надземным или подземным способом).

6. Капитальный ремонт, реконструкция существующих линейных объектов транспортной инфраструктуры.

7. Проведение мероприятий, направленных на обеспечение экологической и пожарной безопасности территории.

В границах территории зоны регулирования застройки и хозяйственной деятельности (индекс «ЗРЗ») запрещается:

1. Применение строительных технологий, оказывающих динамическое воздействие на объект культурного наследия.

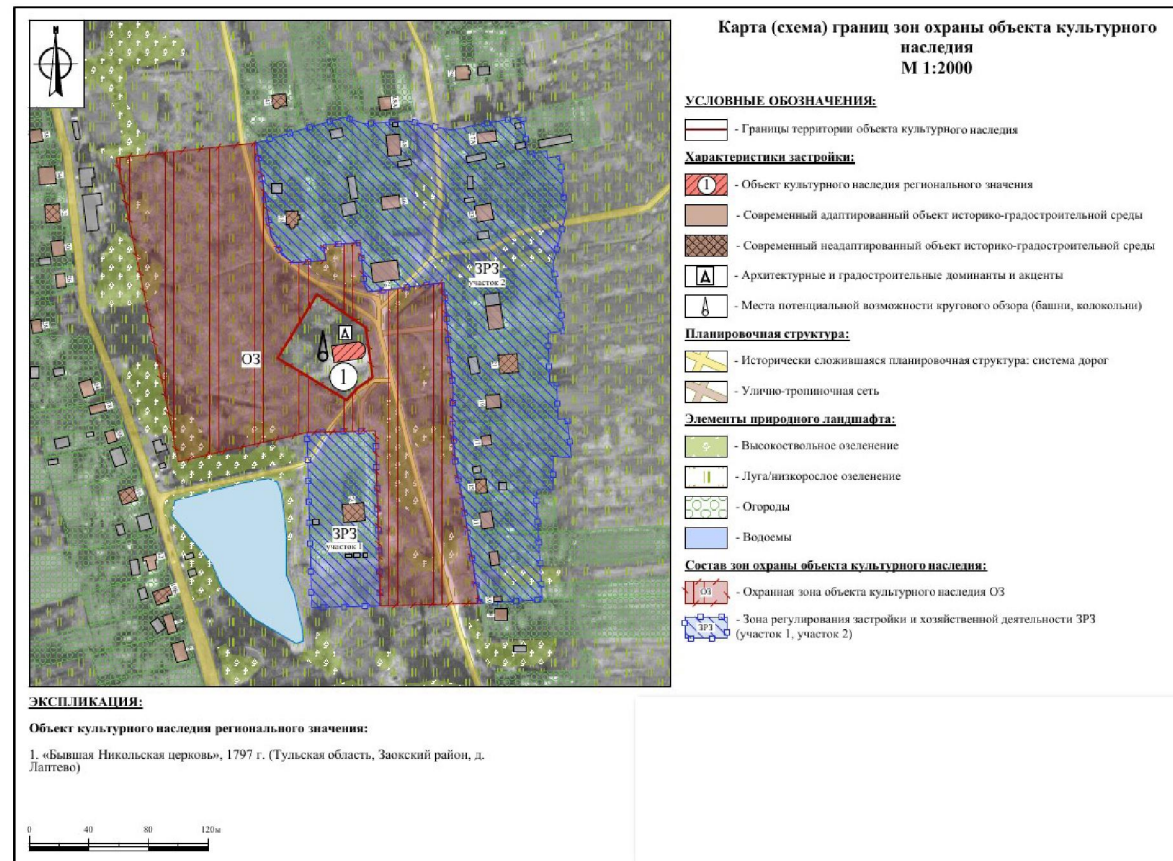
2. Складирование огнеопасных и взрывоопасных материалов, размещение автозаправочных станций, складов горюче-смазочных материалов, станций технического обслуживания, используемых для технического осмотра и ремонта транспортных средств, осуществление мойки транспортных средств.

3. Размещение рекламных конструкций, уличных растяжек и других элементов городской среды рекламного характера, за исключением элементов декоративного оформления и информации о мероприятиях праздничного и событийного характера.

4. Организация необорудованных мест для сбора мусора.

Приложение
к зонам охраны объекта культурного наследия
регионального значения «Бывшая Никольская церковь»,
1797 г., расположенного по адресу: Тульская область,
Заокский район, д. Лаптево, и требованиям
к градостроительным регламентам в границах территории
данных зон

Карта-схема границ зон охраны объекта культурного наследия регионального значения
«Бывшая Никольская церковь», 1797 г. (Тульская область, Заокский район, д. Лаптево)



**2. Зоны охраны объекта культурного наследия регионального значения
«Бывшая Богородицко-рождественская церковь», XVIII в.,
расположенного по адресу: Тульская область, Заокский район,
с. Никитино, и требования к градостроительным регламентам
в границах территории данных зон**

Для объекта культурного наследия регионального значения «Бывшая Богородицко-рождественская церковь», XVIII в., расположенного по адресу: Тульская область, Заокский район, с. Никитино, устанавливаются зоны охраны в составе зоны регулирования застройки и хозяйственной деятельности с индексом «ЗРЗ-1», зоны регулирования застройки и хозяйственной деятельности в составе 2 участков с индексом «ЗРЗ-2» (участки 1, 2) (приложение к зонам охраны объекта культурного наследия регионального значения «Бывшая Богородицко-рождественская церковь», XVIII в., расположенного по адресу: Тульская область, Заокский район, с. Никитино, и требованиям к градостроительным регламентам в границах территории данных зон).

**Зона регулирования застройки и хозяйственной деятельности
объекта культурного наследия (индекс «ЗРЗ-1»)**

Описание местоположения границ

Зона регулирования застройки и хозяйственной деятельности объекта
культурного наследия (индекс «ЗРЗ-1»)

(наименование объекта, местоположение границ которого описано (далее – объект))

Раздел 1

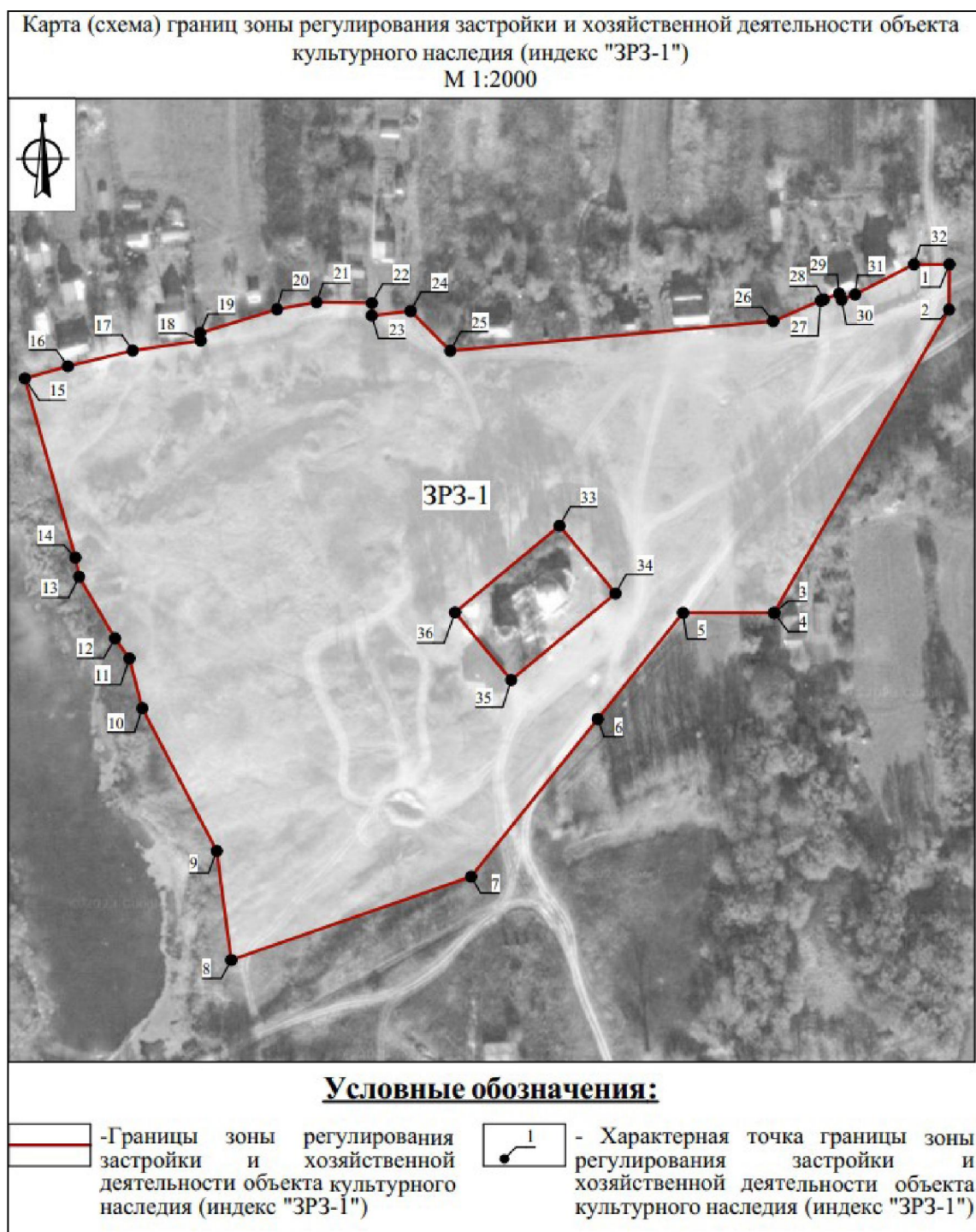
Сведения об объекте		
№ п/п	Характеристики объекта	Описание характеристик
1	2	3
1	Местоположение объекта	Тульская область, Заокский район, с. Никитино
2	Площадь объекта +/- величина погрешности определения площади (Р+/- Дельта Р)	47732 кв. м ± 76 кв. м
3	Иные характеристики объекта	-

Раздел 2

Сведения о местоположении границ объекта					
1. Система координат МСК-71					
2. Сведения о характерных точках границ объекта					
Обозначение характерных точек границ	Координаты, м		Метод определения координат характерной точки	Средняя квадратическая погрешность положения характерной точки (Mt), м	Описание обозначения точки на местности (при наличии)
	Геодезическая система координат				
	X	Y			
1	2	3	4	5	6
ЗРЗ-1 (внешний контур)					
1	784162,18	247280,56	Картометрический метод	0.10	-
2	784145,18	247280,39	Картометрический метод	0.10	-
3	784031,40	247214,71	Картометрический метод	0.10	-
4	784031,37	247214,80	Картометрический метод	0.10	-
5	784031,40	247180,58	Картометрический метод	0.10	-
6	783991,55	247148,59	Картометрический метод	0.10	-
7	783932,42	247101,11	Картометрический метод	0.10	-
8	783901,12	247011,07	Картометрический метод	0.10	-
9	783942,03	247005,63	Картометрический метод	0.10	-
10	783995,57	246977,69	Картометрический метод	0.10	-
11	784014,31	246972,88	Картометрический метод	0.10	-
12	784021,83	246967,43	Картометрический метод	0.10	-
13	784044,96	246953,97	Картометрический метод	0.10	-
14	784052,12	246952,62	Картометрический метод	0.10	-
15	784119,36	246933,61	Картометрический метод	0.10	-
16	784123,93	246949,77	Картометрический метод	0.10	-
17	784129,80	246974,07	Картометрический метод	0.10	-
18	784133,57	246999,60	Картометрический метод	0.10	-
19	784136,37	246999,37	Картометрический метод	0.10	-

1	2	3	4	5	6
20	784145,30	247028,21	Картометрический метод	0.10	-
21	784147,95	247043,08	Картометрический метод	0.10	-
22	784147,64	247063,85	Картометрический метод	0.10	-
23	784142,92	247063,78	Картометрический метод	0.10	-
24	784144,64	247078,34	Картометрический метод	0.10	-
25	784129,73	247093,25	Картометрический метод	0.10	-
26	784140,85	247214,38	Картометрический метод	0.10	-
27	784148,53	247232,23	Картометрический метод	0.10	-
28	784148,95	247233,42	Картометрический метод	0.10	-
29	784151,22	247239,17	Картометрический метод	0.10	-
30	784148,87	247240,10	Картометрический метод	0.10	-
31	784150,86	247245,13	Картометрический метод	0.10	-
32	784162,18	247267,26	Картометрический метод	0.10	-
1	784162,18	247280,56	Картометрический метод	0.10	-
ЗРЗ-1 (внутренний контур)					
33	784064,05	247134,25	Картометрический метод	0.10	-
34	784038,68	247155,28	Картометрический метод	0.10	-
35	784006,17	247116,07	Картометрический метод	0.10	-
36	784031,54	247095,04	Картометрический метод	0.10	-
33	784064,05	247134,25	Картометрический метод	0.10	-
3. Сведения о характерных точках части (частей) границы объекта					
Обозначение характерных точек границ	Координаты, м		Метод определения координат характерной точки	Средняя квадратическая погрешность положения характерной точки (Mt), м	Описание обозначения точки на местности (при наличии)
	X	Y			
1	2	3	4	5	6
-	-	-	-	-	-

Раздел 4
План границ объекта



Описание границ зоны регулирования застройки и хозяйственной деятельности объекта культурного наследия (индекс «ЗРЗ-1»)

Внешний контур: от точки 1 до точки 2 в юго-западном направлении 17.0 м, от точки 2 до точки 3 в юго-западном направлении 131.4 м, от точки 3 до точки 4 в юго-восточном направлении 0.1 м, от точки 4 до точки 5 в западном направлении 34.2 м, от точки 5 до точки 6 в юго-западном

направлении 51.1 м, от точки 6 до точки 7 в юго-западном направлении 75.8 м, от точки 7 до точки 8 в юго-западном направлении 95.3 м, от точки 8 до точки 9 в северо-западном направлении 41.3 м, от точки 9 до точки 10 в северо-западном направлении 60.4 м, от точки 10 до точки 11 в северо-западном направлении 19.3 м, от точки 11 до точки 12 в северо-западном направлении 9.3 м, от точки 12 до точки 13 в северо-западном направлении 26.8 м, от точки 13 до точки 14 в северо-западном направлении 7.3 м, от точки 14 до точки 15 в северо-западном направлении 69.9 м, от точки 15 до точки 16 в северо-восточном направлении 16.8 м, от точки 16 до точки 17 в северо-восточном направлении 25.0 м, от точки 17 до точки 18 в северо-восточном направлении 25.8 м, от точки 18 до точки 19 в северо-западном направлении 2.8 м, от точки 19 до точки 20 в северо-восточном направлении 30.2 м, от точки 20 до точки 21 в северо-восточном направлении 15.1 м, от точки 21 до точки 22 в юго-восточном направлении 20.8 м, от точки 22 до точки 23 в юго-западном направлении 4.7 м, от точки 23 до точки 24 в северо-восточном направлении 14.7 м, от точки 24 до точки 25 в юго-восточном направлении 21.1 м, от точки 25 до точки 26 в северо-восточном направлении 121.6 м, от точки 26 до точки 27 в северо-восточном направлении 19.4 м, от точки 27 до точки 28 в северо-восточном направлении 1.3 м, от точки 28 до точки 29 в северо-восточном направлении 6.2 м, от точки 29 до точки 30 в юго-восточном направлении 2.5 м, от точки 30 до точки 31 в северо-восточном направлении 5.4 м, от точки 31 до точки 32 в северо-восточном направлении 24.9 м, от точки 32 до точки 1 в восточном направлении 13.3 м.

Внутренний контур: от точки 33 до точки 34 в юго-восточном направлении 33.0 м, от точки 34 до точки 35 в юго-западном направлении 50.9 м, от точки 35 до точки 36 в северо-западном направлении 33.0 м, от точки 36 до точки 33 в северо-восточном направлении 50.9 м.

Требования к градостроительным регламентам, включая особый режим использования земель, в границах зоны регулирования застройки и хозяйственной деятельности (индекс «ЗРЗ-1»)

В границах территории зоны регулирования застройки и хозяйственной деятельности (индекс «ЗРЗ-1») разрешается:

1. Капитальный ремонт и реконструкция существующих объектов капитального строительства, с соблюдением высотного ограничения – не более 5 метров (измеряется от нижней отметки уровня земли до наивысшей точки здания, строения, сооружения).

2. Строительство объектов капитального строительства, необходимых для выполнения функциональных особенностей объекта культурного наследия – историко-культурная и религиозная деятельность.

3. Использование в отделке фасадов традиционных материалов (дерево, штукатурка под покраску, лицевой кирпич, камень).

4. Организация архитектурной подсветки зданий, строений, сооружений, элементов благоустройства и озеленения.

5. Снос объектов капитального строительства или их частей, не являющихся объектами культурного наследия, выявленными объектами культурного наследия, объектами, обладающими признаками объектов культурного наследия.

6. Капитальный ремонт, реконструкция существующих сетей инженерно-технического обеспечения, строительство новых, необходимых для функционирования застройки (водоснабжение, канализация, отопление, газоснабжение, водоотведение – подземным способом; электроснабжение, связь - надземным или подземным способом).

7. Капитальный ремонт, реконструкция существующих линейных объектов транспортной инфраструктуры.

8. Проведение мероприятий, направленных на обеспечение экологической и пожарной безопасности территории.

В границах территории зоны регулирования застройки и хозяйственной деятельности (индекс «ЗРЗ-1») запрещается:

1. Новое строительство, не связанное непосредственно с историко-культурной и религиозной деятельностью.

2. Проведение работ, оказывающее негативное динамическое и вибрационное воздействие на конструкции объекта культурного наследия.

3. Складирование огнеопасных и взрывоопасных материалов, размещение автозаправочных станций, складов горюче-смазочных материалов, станций технического обслуживания, используемых для технического осмотра и ремонта транспортных средств, осуществление мойки транспортных средств.

4. Размещение рекламных конструкций, уличных растяжек и других элементов городской среды рекламного характера, за исключением элементов декоративного оформления и информации о мероприятиях праздничного и событийного характера.

5. Организация необорудованных мест для сбора мусора.

Зона регулирования застройки и хозяйственной деятельности (индекс «ЗРЗ-2»)

Описание местоположения границ

Зона регулирования застройки и хозяйственной деятельности объекта
культурного наследия (индекс «ЗРЗ-2»)
(наименование объекта, местоположение границ которого описано (далее – объект))

Раздел 1

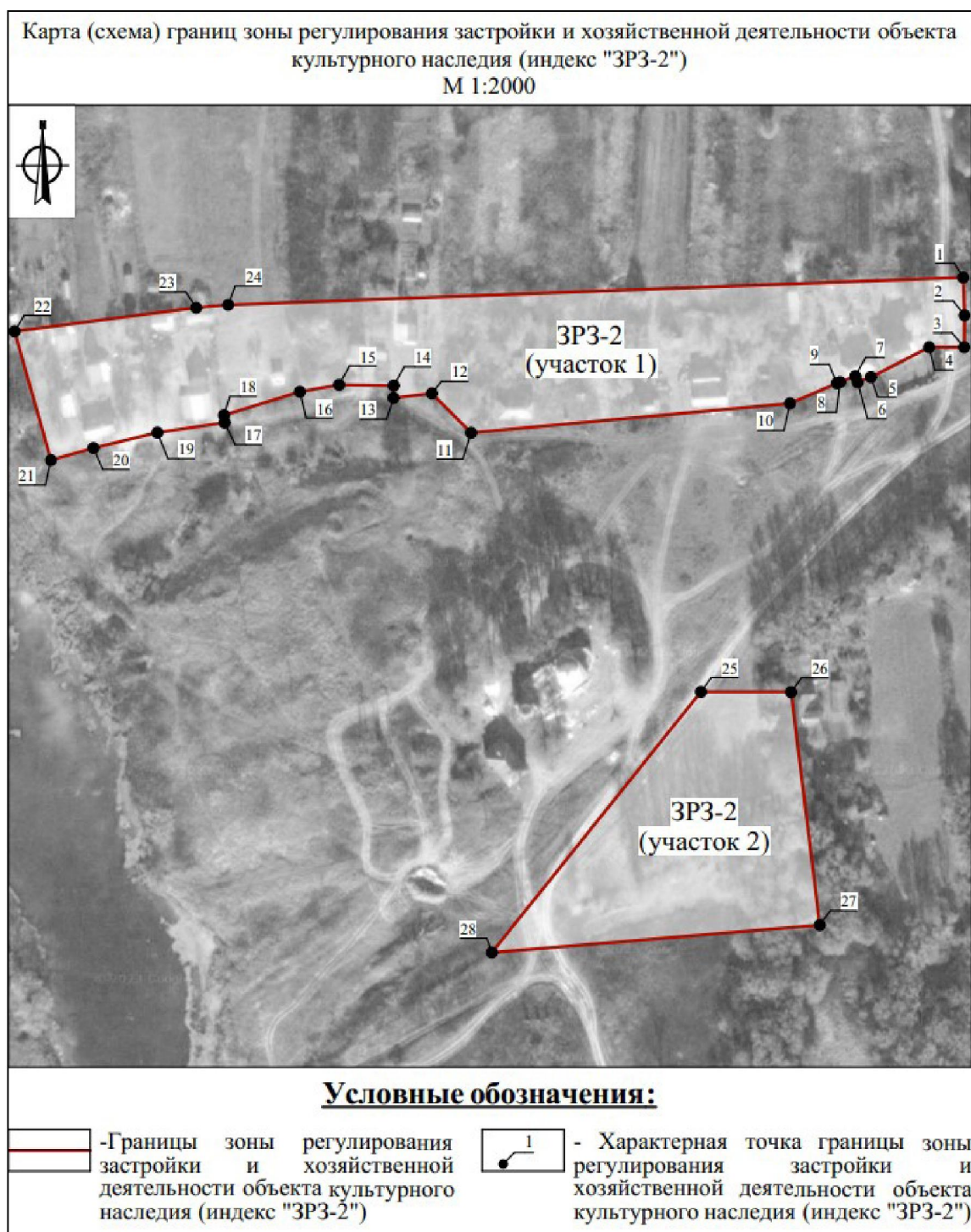
Сведения об объекте		
№ п/п	Характеристики объекта	Описание характеристик
1	2	3
1	Местоположение объекта	Тульская область, Заокский район, с. Никитино
2	Площадь объекта +/- величина погрешности определения площади (Р+/- Дельта Р)	22308 кв. м ± 52 кв. м
3	Иные характеристики объекта	-

Раздел 2

Сведения о местоположении границ объекта					
1. Система координат МСК-71.1					
2. Сведения о характерных точках границ объекта					
Обозначение характерных точек границ	Координаты, м		Метод определения координат характерной точки	Средняя квадратическая погрешность положения характерной точки (Mt), м	Описание обозначения точки на местности (при наличии)
	Геодезическая система координат				
	X	Y			
1	2	3	4	5	6
ЗРЗ-2 (участок 1)					
1	784188,66	247280,15	Картометрический метод	0.10	-
2	784174,28	247280,68	Картометрический метод	0.10	-
3	784162,18	247280,56	Картометрический метод	0.10	-
4	784162,18	247267,26	Картометрический метод	0.10	-
5	784150,86	247245,13	Картометрический метод	0.10	-
6	784148,87	247240,10	Картометрический метод	0.10	-
7	784151,22	247239,17	Картометрический метод	0.10	-
8	784148,95	247233,42	Картометрический метод	0.10	-
9	784148,53	247232,23	Картометрический метод	0.10	-

1	2	3	4	5	6
10	784140,85	247214,38	Картометрический метод	0.10	-
11	784129,73	247093,25	Картометрический метод	0.10	-
12	784144,64	247078,34	Картометрический метод	0.10	-
13	784142,92	247063,78	Картометрический метод	0.10	-
14	784147,64	247063,85	Картометрический метод	0.10	-
15	784147,95	247043,08	Картометрический метод	0.10	-
16	784145,30	247028,21	Картометрический метод	0.10	-
17	784136,37	246999,37	Картометрический метод	0.10	-
18	784133,57	246999,60	Картометрический метод	0.10	-
19	784129,80	246974,07	Картометрический метод	0.10	-
20	784123,93	246949,77	Картометрический метод	0.10	-
21	784119,36	246933,61	Картометрический метод	0.10	-
22	784168,21	246919,80	Картометрический метод	0.10	-
23	784177,19	246988,79	Картометрический метод	0.10	-
24	784178,27	247000,96	Картометрический метод	0.10	-
1	784188,66	247280,15	Картометрический метод	0.10	-
ЗРЗ-2 (участок 2)					
25	784031,40	247214,71	Картометрический метод	0.10	-
26	783942,86	247225,73	Картометрический метод	0.10	-
27	783932,42	247101,11	Картометрический метод	0.10	-
28	784031,40	247180,58	Картометрический метод	0.10	-
25	784031,40	247214,71	Картометрический метод	0.10	-
3. Сведения о характерных точках части (частей) границы объекта					
Обозначение характерных точек границ	Координаты, м		Метод определения координат характерной точки	Средняя квадратическая погрешность положения характерной точки (Mt), м	Описание обозначения точки на местности (при наличии)
	X	Y			
1	2	3	4	5	6
-	-	-	-	-	-

Раздел 4
План границ объекта



Описание границ зоны регулирования застройки и хозяйственной деятельности объекта культурного наследия (индекс «ЗРЗ-2»)

Участок 1: от точки 1 до точки 2 в юго-восточном направлении 14.4 м, от точки 2 до точки 3 в юго-западном направлении 12.1 м, от точки 3 до точки 4 в западном направлении 13.3 м, от точки 4 до точки 5 в юго-западном направлении 24.9 м, от точки 5 до точки 6 в юго-западном

направлении 5.4 м, от точки 6 до точки 7 в северо-западном направлении 2.5 м, от точки 7 до точки 8 в юго-западном направлении 6.2 м, от точки 8 до точки 9 в юго-западном направлении 1.3 м, от точки 9 до точки 10 в юго-западном направлении 19.4 м, от точки 10 до точки 11 в юго-западном направлении 121.6 м, от точки 11 до точки 12 в северо-западном направлении 21.1 м, от точки 12 до точки 13 в юго-западном направлении 14.7 м, от точки 13 до точки 14 в северо-восточном направлении 4.7 м, от точки 14 до точки 15 в северо-западном направлении 20.8 м, от точки 15 до точки 16 в юго-западном направлении 15.1 м, от точки 16 до точки 17 в юго-западном направлении 30.2 м, от точки 17 до точки 18 в юго-восточном направлении 2.8 м, от точки 18 до точки 19 в юго-западном направлении 25.8 м, от точки 19 до точки 20 в юго-западном направлении 25.0 м, от точки 20 до точки 21 в юго-западном направлении 16.8 м, от точки 21 до точки 22 в северо-западном направлении 50.8 м, от точки 22 до точки 23 в северо-восточном направлении 69.6 м, от точки 23 до точки 24 в северо-восточном направлении 12.2 м, от точки 24 до точки 1 в северо-восточном направлении 279.4 м.

Участок 2: от точки 25 до точки 26 в юго-восточном направлении 89.2 м, от точки 26 до точки 27 в юго-западном направлении 125.1 м, от точки 27 до точки 28 в северо-восточном направлении 126.9 м, от точки 28 до точки 25 в восточном направлении 34.1 м.

Требования к градостроительным регламентам, включая особый режим использования земель, в границах зоны регулирования застройки и хозяйственной деятельности (индекс «ЗРЗ-2»)

В границах территории зоны регулирования застройки и хозяйственной деятельности (индекс «ЗРЗ-2») разрешается:

1. Капитальный ремонт, реконструкция и строительство объектов капитального строительства, с соблюдением высотного ограничения – не более 9 метров (измеряется от нижней отметки уровня земли до наивысшей точки здания, строения, сооружения).
2. Использование в отделке фасадов традиционных материалов (дерево, штукатурка под покраску, лицевой кирпич, камень).
3. Организация архитектурной подсветки зданий, строений, сооружений, элементов благоустройства и озеленения.
4. Снос объектов капитального строительства или их частей, не являющихся объектами культурного наследия, выявленными объектами культурного наследия, объектами, обладающими признаками объектов культурного наследия.
5. Капитальный ремонт, реконструкция существующих сетей инженерно-технического обеспечения, строительство новых, необходимых

для функционирования застройки (водоснабжение, канализация, отопление, газоснабжение, водоотведение - подземным способом; электроснабжение, связь - надземным или подземным способом).

6. Капитальный ремонт, реконструкция существующих линейных объектов транспортной инфраструктуры.

7. Проведение мероприятий, направленных на обеспечение экологической и пожарной безопасности территории.

В границах территории зоны регулирования застройки и хозяйственной деятельности (индекс «ЗРЗ-2») запрещается:

1. Применение строительных технологий, оказывающих динамическое воздействие на объект культурного наследия.

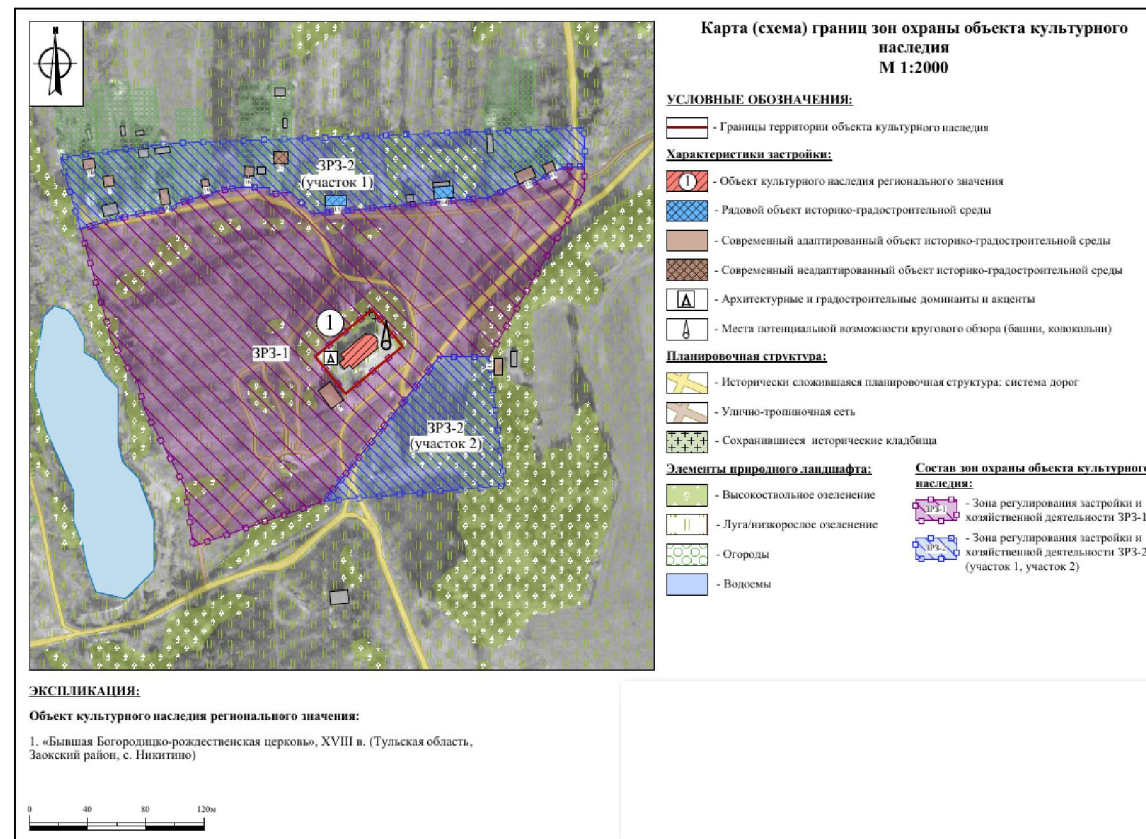
2. Складирование огнеопасных и взрывоопасных материалов, размещение автозаправочных станций, складов горюче-смазочных материалов, станций технического обслуживания, используемых для технического осмотра и ремонта транспортных средств, осуществление мойки транспортных средств.

3. Размещение рекламных конструкций, уличных растяжек и других элементов городской среды рекламного характера, за исключением элементов декоративного оформления и информации о мероприятиях праздничного и событийного характера.

4. Организация необорудованных мест для сбора мусора.

Приложение
к зонам охраны объекта культурного наследия регионального
значения «Бывшая Богородицко-рождественская церковь»,
XVIII в., расположенного по адресу: Тульская область, Заокский
район, с. Никитино, и требованиям к градостроительным
регламентам в границах территории данных зон

Карта-схема границ зон охраны объекта культурного наследия регионального значения
«Бывшая Богородицко-рождественская церковь», XVIII в. (Тульская область, Заокский район, с. Никитино)



**3. Зоны охраны объекта культурного наследия регионального значения
«Бывшая церковь Дмитрия Ростовского», начало XIX в.,
расположенного по адресу: Тульская область, Заокский район,
с. Дмитриевское, и требования к градостроительным регламентам
в границах территории данных зон**

Для объекта культурного наследия регионального значения «Бывшая церковь Дмитрия Ростовского», начало XIX в., расположенного по адресу: Тульская область, Заокский район, с. Дмитриевское, устанавливаются зоны охраны в составе охранной зоны с индексом «ОЗ», зоны регулирования застройки и хозяйственной деятельности с индексом «ЗРЗ» (приложение к зонам охраны объекта культурного наследия регионального значения «Бывшая церковь Дмитрия Ростовского», начало XIX в., расположенного по адресу: Тульская область, Заокский район, с. Дмитриевское, и требованиям к градостроительным регламентам в границах территории данных зон).

Охранная зона объекта культурного наследия (индекс «ОЗ»)

Описание местоположения границ

Охранная зона объекта культурного наследия (индекс «ОЗ»)

(наименование объекта, местоположение границ которого описано (далее – объект)

Раздел 1

Сведения об объекте		
№ п/п	Характеристики объекта	Описание характеристик
1	2	3
1	Местоположение объекта	Тульская область, Заокский район, с. Дмитриевское
2	Площадь объекта +/- величина погрешности определения площади (Р+/- Дельта Р)	18069 кв. м ± 47 кв. м
3	Иные характеристики объекта	-

Раздел 2

Сведения о местоположении границ объекта					
1. Система координат МСК-71.1					
2. Сведения о характерных точках границ объекта					
Обозначение характерных точек границ	Координаты, м		Метод определения координат характерной точки	Средняя квадратическая погрешность положения характерной точки (Mt), м	Описание обозначения точки на местности (при наличии)
	Геодезическая система координат				
	X	Y			
1	2	3	4	5	6
1	797321,23	263022,47	Картометрический метод	0.10	-

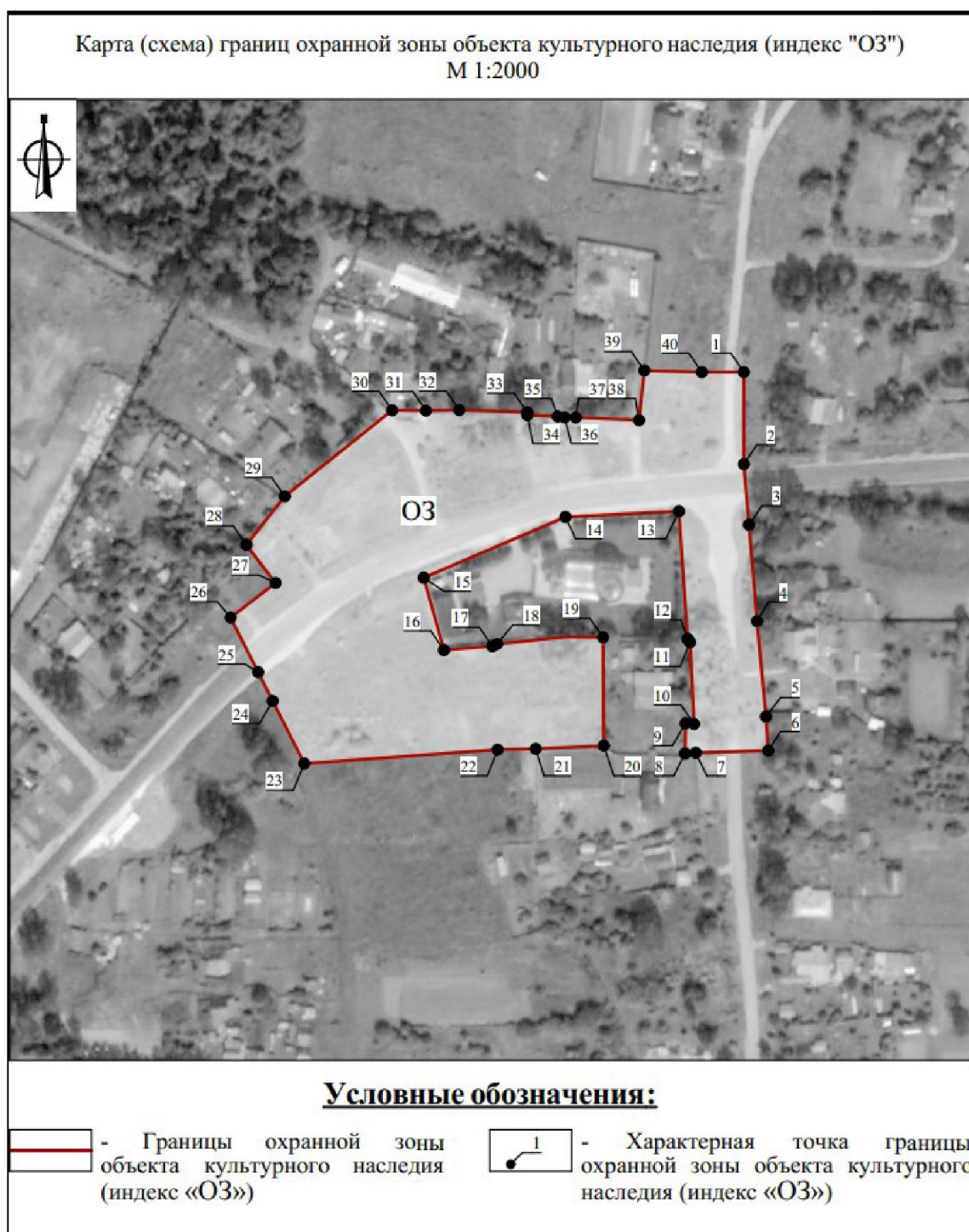
1	2	3	4	5	6
2	797286,60	263022,47	Картометрический метод	0.10	-
3	797263,78	263024,39	Картометрический метод	0.10	-
4	797227,57	263027,43	Картометрический метод	0.10	-
5	797191,62	263030,80	Картометрический метод	0.10	-
6	797178,85	263031,69	Картометрический метод	0.10	-
7	797177,98	263004,34	Картометрический метод	0.10	-
8	797177,71	263000,33	Картометрический метод	0.10	-
9	797189,08	263000,52	Картометрический метод	0.10	-
10	797188,85	263003,71	Картометрический метод	0.10	-
11	797219,59	263002,19	Картометрический метод	0.10	-
12	797220,87	263001,27	Картометрический метод	0.10	-
13	797268,88	262998,02	Картометрический метод	0.10	-
14	797266,72	262955,23	Картометрический метод	0.10	-
15	797243,87	262901,84	Картометрический метод	0.10	-
16	797216,63	262909,47	Картометрический метод	0.10	-
17	797218,10	262927,68	Картометрический метод	0.10	-
18	797218,91	262929,47	Картометрический метод	0.10	-
19	797221,63	262956,14	Картометрический метод	0.10	-
20	797221,41	262969,41	Картометрический метод	0.10	-
21	797180,69	262969,67	Картометрический метод	0.10	-
22	797179,51	262944,01	Картометрический метод	0.10	-
23	797179,17	262929,67	Картометрический метод	0.10	-
24	797173,95	262856,84	Картометрический метод	0.10	-
25	797197,50	262844,92	Картометрический метод	0.10	-

1	2	3	4	5	6
26	797208,31	262839,45	Картометрический метод	0.10	-
27	797228,87	262829,04	Картометрический метод	0.10	-
28	797241,89	262846,00	Картометрический метод	0.10	-
29	797256,23	262835,00	Картометрический метод	0.10	-
30	797274,47	262849,48	Картометрический метод	0.10	-
31	797306,89	262889,96	Картометрический метод	0.10	-
32	797306,75	262902,71	Картометрический метод	0.10	-
33	797306,98	262915,24	Картометрический метод	0.10	-
34	797306,14	262940,86	Картометрический метод	0.10	-
35	797305,01	262940,88	Картометрический метод	0.10	-
36	797304,54	262952,29	Картометрический метод	0.10	-
37	797304,14	262959,11	Картометрический метод	0.10	-
38	797303,14	262982,98	Картометрический метод	0.10	-
39	797321,84	262984,98	Картометрический метод	0.10	-
40	797321,23	263006,66	Картометрический метод	0.10	-
1	797321,23	263022,47	Картометрический метод	0.10	-

3. Сведения о характерных точках части (частей) границы объекта

Обозначение характерных точек границ	Координаты, м		Метод определения координат характерной точки	Средняя квадратическая погрешность положения характерной точки (Mt), м	Описание обозначения точки на местности (при наличии)
	X	Y			
1	2	3	4	5	6
-	-	-	-	-	-

Раздел 4
План границ объекта



**Описание границ охранной зоны объекта культурного наследия
(индекс «ОЗ»)**

От точки 1 до точки 2 в южном направлении 34.6 м, от точки 2 до точки 3 в юго-восточном направлении 22.9 м, от точки 3 до точки 4 в юго-восточном направлении 36.3 м, от точки 4 до точки 5 в юго-восточном направлении 36.1 м, от точки 5 до точки 6 в юго-восточном направлении

12.8 м, от точки 6 до точки 7 в юго-западном направлении 27.4 м, от точки 7 до точки 8 в юго-западном направлении 4.0 м, от точки 8 до точки 9 в северо-восточном направлении 11.4 м, от точки 9 до точки 10 в юго-восточном направлении 3.2 м, от точки 10 до точки 11 в северо-западном направлении 30.8 м, от точки 11 до точки 12 в северо-западном направлении 1.6 м, от точки 12 до точки 13 в северо-западном направлении 48.1 м, от точки 13 до точки 14 в юго-западном направлении 42.8 м, от точки 14 до точки 15 в юго-западном направлении 58.1 м, от точки 15 до точки 16 в юго-восточном направлении 28.3 м, от точки 16 до точки 17 в северо-восточном направлении 18.3 м, от точки 17 до точки 18 в северо-восточном направлении 2.0 м, от точки 18 до точки 19 в северо-восточном направлении 26.8 м, от точки 19 до точки 20 в юго-восточном направлении 13.3 м, от точки 20 до точки 21 в юго-восточном направлении 40.7 м, от точки 21 до точки 22 в юго-западном направлении 25.7 м, от точки 22 до точки 23 в юго-западном направлении 14.3 м, от точки 23 до точки 24 в юго-западном направлении 73.0 м, от точки 24 до точки 25 в северо-западном направлении 26.4 м, от точки 25 до точки 26 в северо-западном направлении 12.1 м, от точки 26 до точки 27 в северо-западном направлении 23.0 м, от точки 27 до точки 28 в северо-восточном направлении 21.4 м, от точки 28 до точки 29 в северо-западном направлении 18.1 м, от точки 29 до точки 30 в северо-восточном направлении 23.3 м, от точки 30 до точки 31 в северо-восточном направлении 51.9 м, от точки 31 до точки 32 в юго-восточном направлении 12.8 м, от точки 32 до точки 33 в северо-восточном направлении 12.5 м, от точки 33 до точки 34 в юго-восточном направлении 25.6 м, от точки 34 до точки 35 в юго-восточном направлении 1.1 м, от точки 35 до точки 36 в юго-восточном направлении 11.4 м, от точки 36 до точки 37 в юго-восточном направлении 6.8 м, от точки 37 до точки 38 в юго-восточном направлении 23.9 м, от точки 38 до точки 39 в северо-восточном направлении 18.8 м, от точки 39 до точки 40 в юго-восточном направлении 21.7 м, от точки 40 до точки 1 в восточном направлении 15.8 м.

Требования к градостроительным регламентам, включая особый режим использования земель, в границах охранной зоны (индекс «ОЗ»)

В границах территории охранной зоны (индекс «ОЗ») разрешается:

1. Регенерация (восстановление) историко-градостроительной среды (восстановление, воссоздание, восполнение частично или полностью утраченных элементов и (или) характеристик историко-градостроительной среды), в том числе планировочной структуры на основе историко-архивных исследований.

2. Благоустройство территории:

проведение работ по озеленению: разбивка цветников, посадка декоративных кустарников; санация (при необходимости) существующих деревьев и кустарников;

организация пешеходных дорожек, обеспечивающих беспрепятственный подход к объекту культурного наследия, с использованием в их покрытии традиционных материалов (камень, гранит и иные материалы и (или) материалов, имитирующих натуральные, в том числе тротуарную плитку серых и коричневых оттенков);

размещение малых архитектурных форм и элементов благоустройства (урны, скамьи).

3. Размещение информационных табличек, памятных знаков, иной историко-культурной информации.

В границах территории охранной зоны (индекс «ОЗ») запрещается:

1. Строительство объектов капитального строительства, за исключением применения специальных мер, направленных на сохранение и восстановление (регенерацию) историко-градостроительной и (или) природной среды объекта культурного наследия (восстановление, воссоздание, восполнение частично или полностью утраченных элементов и (или) характеристик историко-градостроительной и (или) природной среды).

2. Установка некапитальных строений, сооружений торгового назначения.

3. Складирование огнеопасных и взрывоопасных материалов.

4. Установка базовых станций радиотелефонной связи.

5. Размещение рекламных конструкций.

6. Организация необорудованных мест для сбора мусора.

Зона регулирования застройки и хозяйственной деятельности (индекс «ЗРЗ»)

Описание местоположения границ

Зона регулирования застройки и хозяйственной деятельности объекта культурного наследия (индекс «ЗРЗ»)

(наименование объекта, местоположение границ которого описано (далее – объект))

Раздел 1

Сведения об объекте		
№ п/п	Характеристики объекта	Описание характеристик
1	2	3
1	Местоположение объекта	Тульская область, Заокский район, с. Дмитриевское
2	Площадь объекта +/- величина погрешности определения площади (Р+/- Дельта Р)	68665 кв. м ± 92 кв. м
3	Иные характеристики объекта	-

Раздел 2

Сведения о местоположении границ объекта					
1. Система координат МСК-71.1					
2. Сведения о характерных точках границ объекта					
Обозначение характерных точек границ	Координаты, м		Метод определения координат характерной точки	Средняя квадратическая погрешность положения характерной точки (Mt), м	Описание обозначения точки на местности (при наличии)
	Геодезическая система координат				
	X	Y			
1	2	3	4	5	6
1	797388,26	263000,29	Картометрический метод	0.10	-
2	797386,50	263012,74	Картометрический метод	0.10	-
3	797353,41	263009,66	Картометрический метод	0.10	-
4	797349,07	263039,02	Картометрический метод	0.10	-
5	797342,61	263082,74	Картометрический метод	0.10	-
6	797342,16	263086,40	Картометрический метод	0.10	-
7	797347,86	263087,10	Картометрический метод	0.10	-
8	797344,08	263129,37	Картометрический метод	0.10	-
9	797311,84	263126,67	Картометрический метод	0.10	-
10	797291,97	263112,14	Картометрический метод	0.10	-
11	797268,67	263095,10	Картометрический метод	0.10	-
12	797229,68	263096,10	Картометрический метод	0.10	-
13	797185,77	263093,88	Картометрический метод	0.10	-
14	797181,81	263093,68	Картометрический метод	0.10	-
15	797180,75	263106,06	Картометрический метод	0.10	-
16	797163,84	263106,88	Картометрический метод	0.10	-
17	797142,78	263107,90	Картометрический метод	0.10	-
18	797142,46	263113,79	Картометрический метод	0.10	-
19	797124,69	263114,03	Картометрический метод	0.10	-
20	797123,96	263133,48	Картометрический метод	0.10	-
21	797103,57	263133,09	Картометрический метод	0.10	-
22	797107,73	263063,83	Картометрический метод	0.10	-
23	797108,47	263034,55	Картометрический метод	0.10	-
24	797106,48	263008,38	Картометрический метод	0.10	-

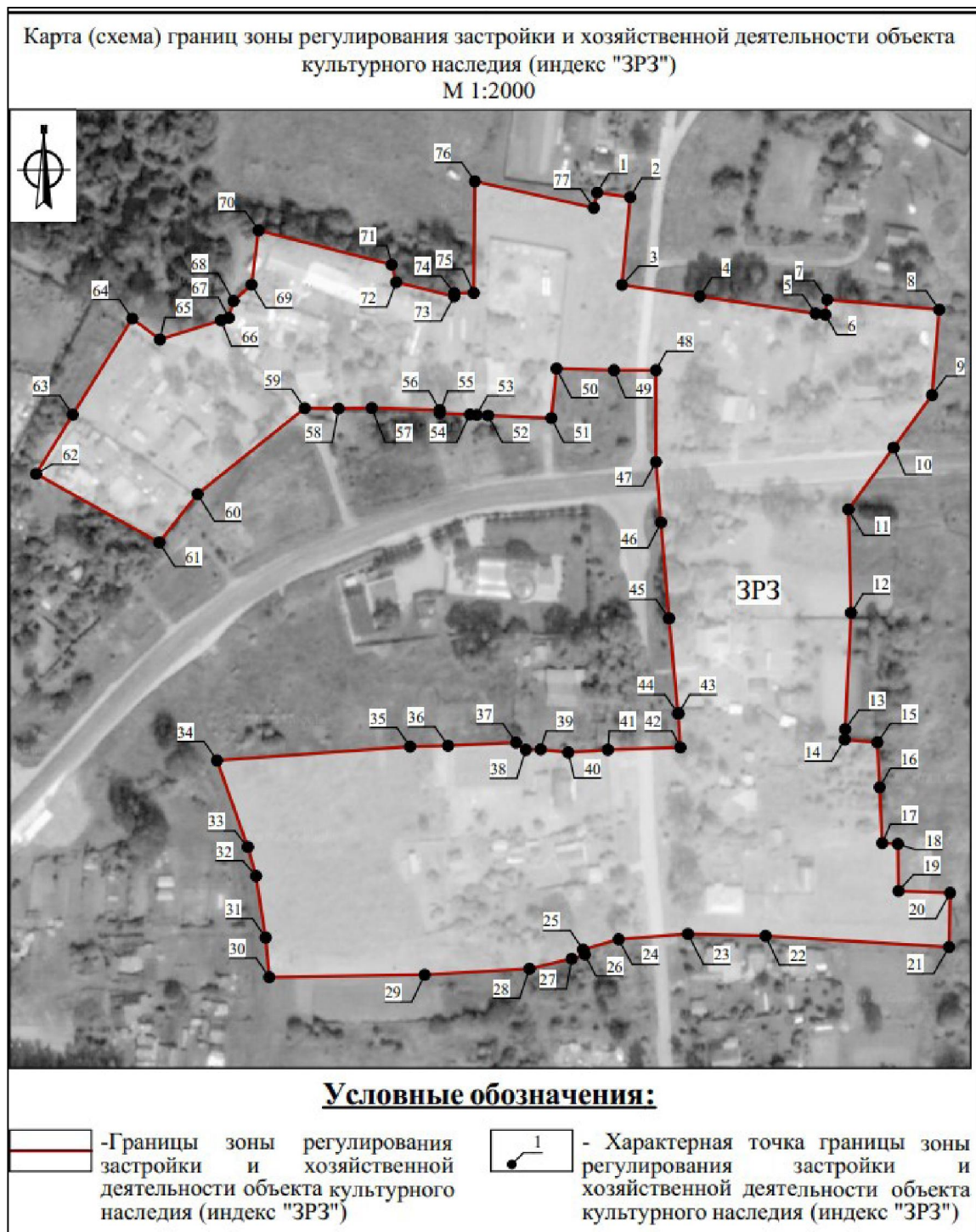
1	2	3	4	5	6
25	797102,61	262994,99	Картометрический метод	0.10	-
26	797100,70	262995,62	Картометрический метод	0.10	-
27	797099,12	262990,68	Картометрический метод	0.10	-
28	797095,35	262974,77	Картометрический метод	0.10	-
29	797093,09	262935,23	Картометрический метод	0.10	-
30	797092,16	262876,56	Картометрический метод	0.10	-
31	797107,11	262875,17	Картометрический метод	0.10	-
32	797130,35	262871,54	Картометрический метод	0.10	-
33	797141,27	262868,46	Картометрический метод	0.10	-
34	797173,95	262856,84	Картометрический метод	0.10	-
35	797179,17	262929,67	Картометрический метод	0.10	-
36	797179,51	262944,01	Картометрический метод	0.10	-
37	797180,69	262969,67	Картометрический метод	0.10	-
38	797177,97	262973,37	Картометрический метод	0.10	-
39	797178,13	262978,95	Картометрический метод	0.10	-
40	797176,97	262989,34	Картометрический метод	0.10	-
41	797177,98	263004,34	Картометрический метод	0.10	-
42	797178,85	263031,69	Картометрический метод	0.10	-
43	797191,63	263030,96	Картометрический метод	0.10	-
44	797191,62	263030,80	Картометрический метод	0.10	-
45	797227,57	263027,43	Картометрический метод	0.10	-
46	797263,78	263024,39	Картометрический метод	0.10	-
47	797286,60	263022,47	Картометрический метод	0.10	-
48	797321,23	263022,47	Картометрический метод	0.10	-
49	797321,23	263006,66	Картометрический метод	0.10	-
50	797321,84	262984,98	Картометрический метод	0.10	-
51	797303,14	262982,98	Картометрический метод	0.10	-
52	797304,14	262959,11	Картометрический метод	0.10	-
53	797304,39	262954,88	Картометрический метод	0.10	-
54	797304,54	262952,29	Картометрический метод	0.10	-

1	2	3	4	5	6
55	797305,01	262940,88	Картометрический метод	0.10	-
56	797306,14	262940,86	Картометрический метод	0.10	-
57	797306,98	262915,24	Картометрический метод	0.10	-
58	797306,75	262902,71	Картометрический метод	0.10	-
59	797306,89	262889,96	Картометрический метод	0.10	-
60	797274,47	262849,48	Картометрический метод	0.10	-
61	797256,23	262835,00	Картометрический метод	0.10	-
62	797282,08	262788,55	Картометрический метод	0.10	-
63	797304,45	262802,40	Картометрический метод	0.10	-
64	797340,73	262824,86	Картометрический метод	0.10	-
65	797332,80	262835,28	Картометрический метод	0.10	-
66	797340,05	262858,31	Картометрический метод	0.10	-
67	797340,98	262861,26	Картометрический метод	0.10	-
68	797347,35	262863,08	Картометрический метод	0.10	-
69	797353,49	262869,86	Картометрический метод	0.10	-
70	797373,99	262872,53	Картометрический метод	0.10	-
71	797361,05	262922,75	Картометрический метод	0.10	-
72	797354,43	262924,42	Картометрический метод	0.10	-
73	797349,10	262946,34	Картометрический метод	0.10	-
74	797350,34	262946,32	Картометрический метод	0.10	-
75	797350,38	262953,69	Картометрический метод	0.10	-
76	797392,50	262954,12	Картометрический метод	0.10	-
77	797382,50	262999,01	Картометрический метод	0.10	-
1	797388,26	263000,29	Картометрический метод	0.10	-

3. Сведения о характерных точках части (частей) границы объекта

Обозначение характерных точек границ	Координаты, м		Метод определения координат характерной точки	Средняя квадратическая погрешность положения характерной точки (Mt), м	Описание обозначения точки на местности (при наличии)
	X	Y			
1	2	3	4	5	6
-	-	-	-	-	-

Раздел 4
План границ объекта



**Описание границ зоны регулирования застройки и хозяйственной
деятельности объекта культурного наследия (индекс «ЗРЗ»)**

От точки 1 до точки 2 в юго-восточном направлении 12.6 м, от точки 2 до точки 3 в юго-западном направлении 33.2 м, от точки 3 до точки 4 в юго-восточном направлении 29.7 м, от точки 4 до точки 5 в юго-восточном направлении 44.2 м, от точки 5 до точки 6 в юго-восточном направлении 3.7 м, от точки 6 до точки 7 в северо-восточном направлении 5.7 м, от точки 7 до точки 8 в юго-восточном направлении 42.4 м, от точки 8 до точки 9 в юго-западном направлении 32.4 м, от точки 9 до точки 10 в юго-западном направлении 24.6 м, от точки 10 до точки 11 в юго-западном направлении 28.9 м, от точки 11 до точки 12 в юго-восточном направлении 39.0 м, от точки 12 до точки 13 в юго-западном направлении 44.0 м, от точки 13 до точки 14 в юго-западном направлении 4.0 м, от точки 14 до точки 15 в юго-восточном направлении 12.4 м, от точки 15 до точки 16 в юго-восточном направлении 16.9 м, от точки 16 до точки 17 в юго-восточном направлении 21.1 м, от точки 17 до точки 18 в юго-восточном направлении 5.9 м, от точки 18 до точки 19 в юго-восточном направлении 17.8 м, от точки 19 до точки 20 в юго-восточном направлении 19.5 м, от точки 20 до точки 21 в юго-западном направлении 20.4 м, от точки 21 до точки 22 в северо-западном направлении 69.4 м, от точки 22 до точки 23 в северо-западном направлении 29.3 м, от точки 23 до точки 24 в юго-западном направлении 26.2 м, от точки 24 до точки 25 в юго-западном направлении 13.9 м, от точки 25 до точки 26 в юго-восточном направлении 2.0 м, от точки 26 до точки 27 в юго-западном направлении 5.2 м, от точки 27 до точки 28 в юго-западном направлении 16.4 м, от точки 28 до точки 29 в юго-западном направлении 39.6 м, от точки 29 до точки 30 в юго-западном направлении 58.7 м, от точки 30 до точки 31 в северо-западном направлении 15.0 м, от точки 31 до точки 32 в северо-западном направлении 23.5 м, от точки 32 до точки 33 в северо-западном направлении 11.3 м, от точки 33 до точки 34 в северо-западном направлении 34.7 м, от точки 34 до точки 35 в северо-восточном направлении 73.0 м, от точки 35 до точки 36 в северо-восточном направлении 14.3 м, от точки 36 до точки 37 в северо-восточном направлении 25.7 м, от точки 37 до точки 38 в юго-восточном направлении 4.6 м, от точки 38 до точки 39 в северо-восточном направлении 5.6 м, от точки 39 до точки 40 в юго-восточном направлении 10.5 м, от точки 40 до точки 41 в северо-восточном направлении 15.0 м, от точки 41 до точки 42 в северо-восточном направлении 27.4 м, от точки 42 до точки 43 в северо-западном направлении 12.8 м, от точки 43 до точки 44 в юго-западном направлении 0.2 м, от точки 44 до точки 45 в северо-западном направлении 36.1 м, от точки 45 до точки 46

в северо-западном направлении 36.3 м, от точки 46 до точки 47 в северо-западном направлении 22.9 м, от точки 47 до точки 48 в северном направлении 34.6 м, от точки 48 до точки 49 в западном направлении 15.8 м, от точки 49 до точки 50 в северо-западном направлении 21.7 м, от точки 50 до точки 51 в юго-западном направлении 18.8 м, от точки 51 до точки 52 в северо-западном направлении 23.9 м, от точки 52 до точки 53 в северо-западном направлении 4.2 м, от точки 53 до точки 54 в северо-западном направлении 2.6 м, от точки 54 до точки 55 в северо-западном направлении 11.4 м, от точки 55 до точки 56 в северо-западном направлении 1.1 м, от точки 56 до точки 57 в северо-западном направлении 25.6 м, от точки 57 до точки 58 в юго-западном направлении 12.5 м, от точки 58 до точки 59 в северо-западном направлении 12.8 м, от точки 59 до точки 60 в юго-западном направлении 51.9 м, от точки 60 до точки 61 в юго-западном направлении 23.3 м, от точки 61 до точки 62 в северо-западном направлении 53.2 м, от точки 62 до точки 63 в северо-восточном направлении 26.3 м, от точки 63 до точки 64 в северо-восточном направлении 42.7 м, от точки 64 до точки 65 в юго-восточном направлении 13.1 м, от точки 65 до точки 66 в северо-восточном направлении 24.1 м, от точки 66 до точки 67 в северо-восточном направлении 3.1 м, от точки 67 до точки 68 в северо-восточном направлении 6.6 м, от точки 68 до точки 69 в северо-восточном направлении 9.1 м, от точки 69 до точки 70 в северо-восточном направлении 20.7 м, от точки 70 до точки 71 в юго-восточном направлении 51.9 м, от точки 71 до точки 72 в юго-восточном направлении 6.8 м, от точки 72 до точки 73 в юго-восточном направлении 22.6 м, от точки 73 до точки 74 в северо-западном направлении 1.2 м, от точки 74 до точки 75 в северо-восточном направлении 7.4 м, от точки 75 до точки 76 в северо-восточном направлении 42.1 м, от точки 76 до точки 77 в юго-восточном направлении 46.0 м, от точки 77 до точки 1 в северо-восточном направлении 5.9 м.

Требования к градостроительным регламентам, включая особый режим использования земель, в границах зоны регулирования застройки и хозяйственной деятельности (индекс «ЗРЗ»)

В границах территории зоны регулирования застройки и хозяйственной деятельности (индекс «ЗРЗ») разрешается:

1. Капитальный ремонт, реконструкция и строительство объектов капитального строительства, с соблюдением высотного ограничения – не более 9 метров (измеряется от нижней отметки уровня земли до наивысшей точки здания, строения, сооружения).

2. Использование в отделке фасадов традиционных материалов (дерево, штукатурка под покраску, лицевой кирпич, камень).

3. Организация архитектурной подсветки зданий, строений, сооружений, элементов благоустройства и озеленения.

4. Снос объектов капитального строительства или их частей, не являющихся объектами культурного наследия, выявленными объектами культурного наследия, объектами, обладающими признаками объектов культурного наследия.

5. Капитальный ремонт, реконструкция существующих сетей инженерно-технического обеспечения, строительство новых, необходимых для функционирования застройки (водоснабжение, канализация, отопление, газоснабжение, водоотведение - подземным способом; электроснабжение, связь - надземным или подземным способом).

6. Капитальный ремонт, реконструкция существующих линейных объектов транспортной инфраструктуры.

7. Проведение мероприятий, направленных на обеспечение экологической и пожарной безопасности территории.

В границах территории зоны регулирования застройки и хозяйственной деятельности (индекс «ЗРЗ») запрещается:

1. Проведение работ, оказывающее негативное динамическое и вибрационное воздействие на конструкции объекта культурного наследия.

2. Складирование огнеопасных и взрывоопасных материалов, размещение автозаправочных станций, складов горюче-смазочных материалов, станций технического обслуживания, используемых для технического осмотра и ремонта транспортных средств, осуществление мойки транспортных средств.

3. Размещение рекламных конструкций, уличных растяжек.

4. Организация необорудованных мест для сбора мусора.

Приложение
к зонам охраны объекта культурного наследия регионального
значения «Бывшая церковь Дмитрия Ростовского», начало XIX в.,
расположенного по адресу: Тульская область, Заокский район,
с. Дмитриевское, и требованиям к градостроительным
регламентам в границах территории данных зон

Карта-схема границ зон охраны объекта культурного наследия регионального значения
«Бывшая церковь Дмитрия Ростовского», начало XIX в. (Тульская область, Заокский район, с. Дмитриевское)

