



ПРАВИТЕЛЬСТВО ТУЛЬСКОЙ ОБЛАСТИ

ПОСТАНОВЛЕНИЕ

от 28.02.2025

№ 128

Об установлении объединенной зоны охраны объектов культурного наследия, расположенных в г. Донском Тульской области, и утверждении требований к градостроительным регламентам в границах территории данной зоны

В соответствии с Федеральным законом от 25 июня 2002 года № 73-ФЗ «Об объектах культурного наследия (памятниках истории и культуры) народов Российской Федерации», постановлением Правительства Российской Федерации от 12 сентября 2015 г. № 972 «Об утверждении Положения о зонах охраны объектов культурного наследия (памятников истории и культуры) народов Российской Федерации и о признании утратившими силу отдельных положений нормативных правовых актов Правительства Российской Федерации», Законом Тульской области от 28 февраля 2007 года № 795-ЗТО «Об объектах культурного наследия (памятниках истории и культуры) народов Российской Федерации в Тульской области», учитывая научно-проектную документацию, разработанную обществом с ограниченной ответственностью «Аграф», на основании статьи 46 Устава (Основного Закона) Тульской области Правительство Тульской области **ПОСТАНОВЛЯЕТ:**

1. Установить объединенную зону охраны объектов культурного наследия, расположенных в г. Донском Тульской области, и утвердить требования к градостроительным регламентам в границах территории данной зоны (приложение).

2. Определить Правительство Тульской области органом государственной власти, обязанным возместить убытки, причиненные в связи с установлением зоны с особыми условиями использования

территории (зон охраны объектов культурного наследия), в соответствии с пунктами 8 и 9 статьи 57.1 Земельного кодекса Российской Федерации, в сроки, установленные статьей 57.1 Земельного кодекса Российской Федерации.

3. Постановление вступает в силу со дня официального опубликования.

**Первый заместитель Губернатора
Тульской области – председатель
Правительства Тульской области**



М.Ю. Пантелеев

Приложение
к постановлению Правительства
Тульской области

от 28.02.2025

№ 128

**ОБЪЕДИНЕННАЯ ЗОНА ОХРАНЫ
объектов культурного наследия, расположенных в г. Донском
Тульской области, и требования к градостроительным регламентам
в границах территории данной зоны**

Для объектов культурного наследия, расположенных в г. Донском Тульской области, устанавливается объединенная зона охраны в составе единой охранной зоны с индексом «ЕОЗ», единой зоны регулирования застройки и хозяйственной деятельности в составе 2 участков с индексом «ЕЗРЗ» (участки 1, 2), единой зоны охраняемого природного ландшафта с индексом «ЕЗОПЛ» (приложение к объединенной зоне охраны объектов культурного наследия, расположенных в г. Донском Тульской области).

**Перечень объектов культурного наследия,
для которых устанавливаются объединенная зона охраны
объектов культурного наследия**

Объединенная зона охраны устанавливается для:

- 1) объекта культурного наследия федерального значения «Усыпальница Бобринских», начало XIX в. (Тульская область, г. Бобринск-Донской, Шахтерский парк);
- 2) объекта культурного наследия федерального значения «Спасская церковь» (Тульская область, г. Донской, мкр. Центральный, Советская площадь, д. 5 лит. А);
- 3) объекта культурного наследия регионального значения «Братская могила с захоронением воинов, павших в период Великой Отечественной войны 1941-1945 гг.», 1941-1945 гг. (Тульская область, г. Донской, мкр. Центральный, пл. Советская, примерно в 20 м по направлению на юго-запад от нежилого здания храма, лит. А).

Единая охранная зона объектов культурного наследия (индекс «ЕОЗ»)

Описание местоположения границ

Единая охранная зона объектов культурного наследия (индекс «ЕОЗ»)

(наименование объекта, местоположение границ которого описано (далее – объект))

Раздел 1

Сведения об объекте		
№ п/п	Характеристики объекта	Описание характеристик
1	2	3
1	Местоположение объекта	Тульская область, г. Донской
2	Площадь объекта +/- величина погрешности определения площади (Р +/- Дельта Р)	66 382,29 кв.м. ± 90 кв.м.
3	Иные характеристики объекта	-

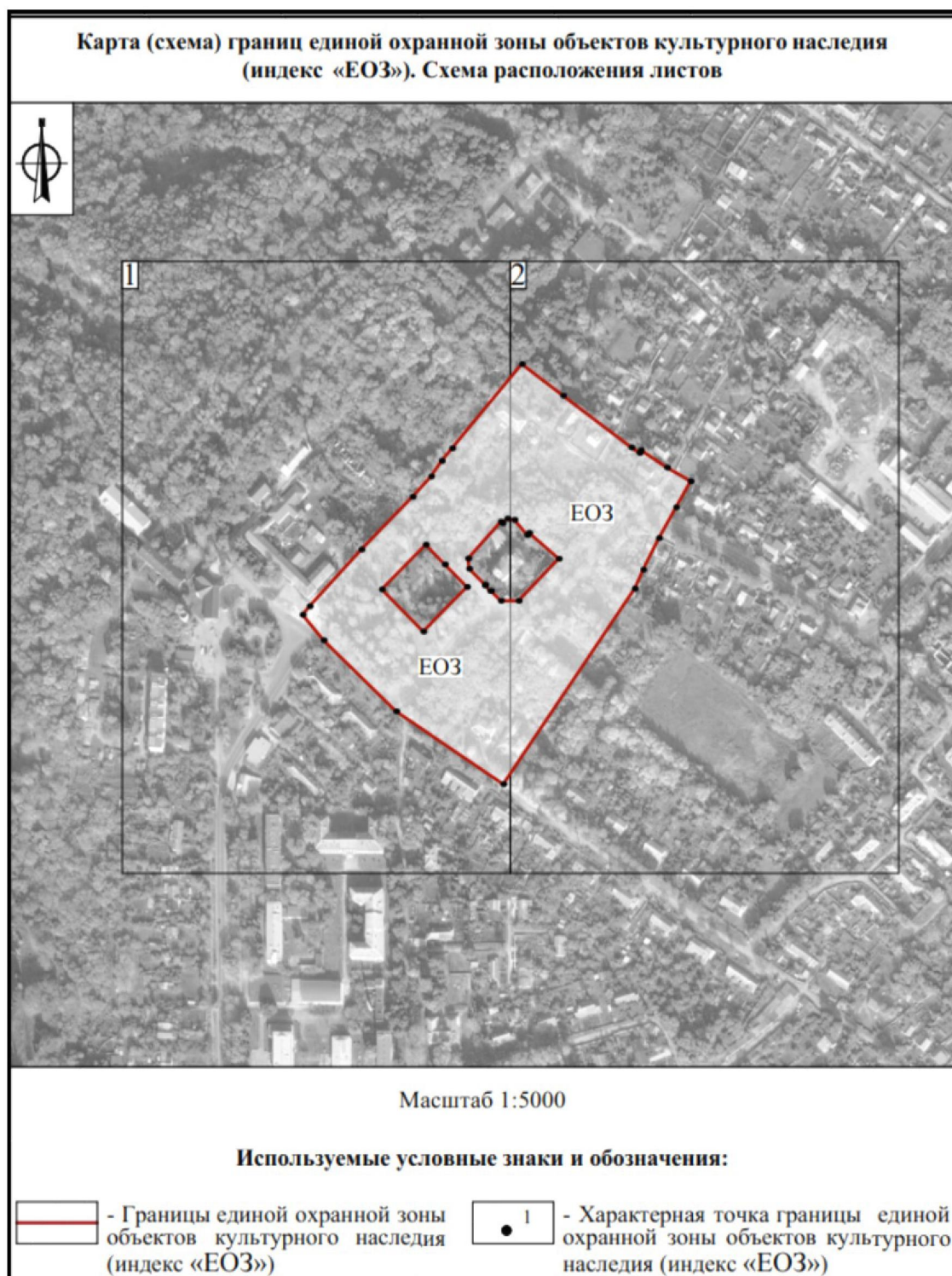
Раздел 2

Сведения о местоположении границ объекта					
1. Система координат МСК-71.1					
2. Сведения о характерных точках границ объекта					
Обозначение характерных точек границ	Координаты, м		Метод определения координат характерной точки	Средняя квадратическая погрешность положения характерной точки (Mt), м	Описание обозначения точки на местности (при наличии)
	Геодезическая система координат				
	X	Y			
1	2	3	4	5	6
Внешний контур					
1	721684,68	312206,83	Картометрический метод	0.10	-
2	721654,99	312246,15	Картометрический метод	0.10	-
3	721606,43	312311,18	Картометрический метод	0.10	-
4	721601,41	312318,96	Картометрический метод	0.10	-
5	721603,93	312320,46	Картометрический метод	0.10	-
6	721587,63	312345,33	Картометрический метод	0.10	-
7	721574,85	312367,89	Картометрический метод	0.10	-
8	721550,36	312354,02	Картометрический метод	0.10	-

1	2	3	4	5	6
9	721521,48	312337,66	Картометрический метод	0.10	-
10	721491,89	312322,56	Картометрический метод	0.10	-
11	721474,11	312314,30	Картометрический метод	0.10	-
12	721290,82	312189,22	Картометрический метод	0.10	-
13	721359,07	312086,91	Картометрический метод	0.10	-
14	721425,78	312017,80	Картометрический метод	0.10	-
15	721449,69	311997,84	Картометрический метод	0.10	-
16	721457,61	312004,47	Картометрический метод	0.10	-
17	721510,72	312053,80	Картометрический метод	0.10	-
18	721560,21	312102,52	Картометрический метод	0.10	-
19	721579,36	312120,33	Картометрический метод	0.10	-
20	721593,96	312130,61	Картометрический метод	0.10	-
21	721605,69	312140,43	Картометрический метод	0.10	-
1	721684,68	312206,83	Картометрический метод	0.10	-
Внутренний контур 1					
22	721539,88	312193,16	Картометрический метод	0.10	-
23	721538,61	312199,84	Картометрический метод	0.10	-
24	721524,41	312211,96	Картометрический метод	0.10	-
25	721526,50	312213,76	Картометрический метод	0.10	-
26	721502,19	312242,00	Картометрический метод	0.10	-
27	721462,68	312203,73	Картометрический метод	0.10	-
28	721462,71	312186,91	Картометрический метод	0.10	-
29	721471,97	312177,50	Картометрический метод	0.10	-
30	721472,06	312176,71	Картометрический метод	0.10	-

1	2	3	4	5	6
31	721477,12	312171,67	Картометрический метод	0.10	-
32	721477,78	312171,79	Картометрический метод	0.10	-
33	721492,74	312156,69	Картометрический метод	0.10	-
34	721502,40	312155,74	Картометрический метод	0.10	-
35	721536,96	312186,89	Картометрический метод	0.10	-
36	721535,54	312188,38	Картометрический метод	0.10	-
22	721539,88	312193,16	Картометрический метод	0.10	-
Внутренний контур 2					
37	721515,32	312115,10	Картометрический метод	0.10	-
38	721496,87	312133,54	Картометрический метод	0.10	-
39	721475,67	312154,65	Картометрический метод	0.10	-
40	721433,84	312112,76	Картометрический метод	0.10	-
41	721473,44	312073,21	Картометрический метод	0.10	-
37	721515,32	312115,10	Картометрический метод	0.10	-
3. Сведения о характерных точках части (частей) границы объекта					
Обозначение характерных точек границ	Координаты, м		Метод определения координат характерной точки	Средняя квадратическая погрешность положения характерной точки (Mt), м	Описание обозначения точки на местности (при наличии)

Раздел 4
План границ объекта



План границ объекта



План границ объекта



Граница территории единой охранной объектов культурного наследия (индекс «ЕОЗ») проходит:

внешний контур: от точки 1 до точки 2 в юго-восточном направлении 49.3 м, от точки 2 до точки 3 в юго-восточном направлении 81.2 м, от точки 3 до точки 4 в юго-восточном направлении 9.3 м, от точки 4 до точки 5 в северо-восточном направлении 2.9 м, от точки 5 до точки 6 в юго-восточном направлении 29.7 м, от точки 6 до точки 7 в юго-восточном направлении 25.9 м, от точки 7 до точки 8 в юго-западном направлении 28.1 м, от точки 8 до точки 9 в юго-западном направлении 33.2 м, от точки 9 до точки 10 в юго-западном направлении 33.2 м, от точки 10 до точки 11 в юго-западном направлении 19.6 м, от точки 11 до точки 12 в юго-западном направлении 221.9 м, от точки 12 до точки 13 в северо-западном направлении 123.0 м, от точки 13 до точки 14 в северо-западном направлении 96.1 м, от точки 14 до точки 15 в северо-западном направлении 31.1 м, от точки 15 до точки 16 в северо-восточном направлении 10.3 м, от точки 16 до точки 17 в северо-восточном направлении 72.5 м, от точки 17 до точки 18 в северо-восточном направлении 69.4 м, от точки 18 до точки 19 в северо-восточном направлении 26.2 м, от точки 19 до точки 20 в северо-восточном направлении 17.9 м, от точки 20 до точки 21 в северо-восточном направлении 15.3 м, от точки 21 до точки 1 в северо-восточном направлении 103.2 м;

внутренний контур 1: от точки 22 до точки 23 в юго-восточном направлении 6.8 м, от точки 23 до точки 24 в юго-восточном направлении 18.7 м, от точки 24 до точки 25 в северо-восточном направлении 2.8 м, от точки 25 до точки 26 в юго-восточном направлении 37.3 м, от точки 26 до точки 27 в юго-западном направлении 55.0 м, от точки 27 до точки 28 в северо-западном направлении 16.8 м, от точки 28 до точки 29 в северо-западном направлении 13.2 м, от точки 29 до точки 30 в северо-западном направлении 0.8 м, от точки 30 до точки 31 в северо-западном направлении 7.1 м, от точки 31 до точки 32 в северо-восточном направлении 0.7 м, от точки 32 до точки 33 в северо-западном направлении 21.3 м, от точки 33 до точки 34 в северо-западном направлении 9.7 м, от точки 34 до точки 35 в северо-восточном направлении 46.5 м, от точки 35 до точки 36 в юго-восточном направлении 2.1 м, от точки 36 до точки 22 в северо-восточном направлении 6.5 м;

внутренний контур 2: от точки 37 до точки 38 в юго-восточном направлении 26.1 м, от точки 38 до точки 39 в юго-восточном направлении 29.9 м, от точки 39 до точки 40 в юго-западном направлении 59.2 м, от точки 40 до точки 41 в северо-западном направлении 56.0 м, от точки 41 до точки 37 в северо-восточном направлении 59.2 м.

Требования к градостроительным регламентам, включая особый режим использования земель, в границах единой охранной зоны объектов культурного наследия (индекс «ЕОЗ»)

В границах территории единой охранной зоны объектов культурного наследия (индекс «ЕОЗ») разрешается:

1. Сохранение и регенерация (восстановление) историко-градостроительной среды (восстановление, воссоздание, восполнение частично или полностью утраченных элементов и (или) характеристик историко-градостроительной и (или) природной среды), в том числе планировочной структуры на основе историко-архивных исследований.
2. Ремонт, капитальный ремонт и реконструкция существующих объектов капитального строительства без изменения их объемно-пространственных характеристик (высоты, площади застройки).
3. Организация архитектурной подсветки зданий, строений, сооружений, элементов благоустройства.
4. Установка средств ориентирующей информации, а также информационных стендов, надписей и указателей, связанных с экспонированием и популяризацией объектов культурного наследия, указанием исторических топонимов.
5. Благоустройство территории с возможностью размещения объектов монументально-декоративного искусства, традиционных малых архитектурных форм, уличных фонарей, ограждений, технических средств организации дорожного движения.
6. Посадка деревьев с компактной или формируемой кроной и декоративных кустарников; устройство газонов и цветников; кронирование существующих зеленых насаждений, нарушающих восприятие объектов культурного наследия и проведение реконструктивных рубок, направленных на расчистку секторов обзора объектов культурного наследия.
7. Устройство пешеходных и велосипедных дорожек, видовых площадок.
8. Ремонт, капитальный ремонт улично-дорожной сети, с учетом обеспечения сохранности объектов культурного наследия.
9. Проведение мероприятий, направленных на обеспечение экологической и пожарной безопасности территории.
10. Ремонт, капитальный ремонт, реконструкция существующих сетей инженерно-технического обеспечения и объектов инженерной инфраструктуры.

11. Снос (демонтаж) зданий, строений, сооружений, не являющихся объектами культурного наследия или не обладающих признаками объекта культурного наследия.

В границах территории единой охранной зоны объектов культурного наследия (индексы «ЕОЗ») запрещается:

1. Строительство объектов капитального строительства, за исключением применения специальных мер, направленных на сохранение и восстановление (регенерацию) историко-градостроительной среды объектов культурного наследия (восстановления утраченных зданий, строений и сооружений).

2. Проведение земляных, строительных, мелиоративных, хозяйственных работ, оказывающих негативное воздействие на объекты культурного наследия и создающих угрозу экологической и пожарной безопасности объектов.

3. Складирование огнеопасных и взрывоопасных материалов, размещение автозаправочных станций, складов горюче-смазочных материалов, станций технического обслуживания, используемых для технического осмотра и ремонта транспортных средств, осуществление мойки транспортных средств.

4. Установка базовых станций радиотелефонной связи.

5. Организация необорудованных мест для сбора мусора.

6. Осуществление земляных работ, приводящих к изменению общего характера рельефа территории, за исключением восстановления фрагментов исторически ценного ландшафта.

Единая зона регулирования застройки и хозяйственной деятельности объектов культурного наследия (индекс «ЕЗРЗ»)

Описание местоположения границ

Единая зона регулирования застройки и хозяйственной деятельности объектов культурного наследия (индекс «ЕЗРЗ»)

(наименование объекта, местоположение границ которого описано (далее – объект))

Раздел 1

Сведения об объекте		
№ п/п	Характеристики объекта	Описание характеристик
1	2	3
1	Местоположение объекта	Тульская область, г. Донской
2	Площадь объекта +/- величина погрешности определения площади (Р +/- Дельта Р)	150 042,03 кв. м ± 136 кв. м
3	Иные характеристики объекта	-

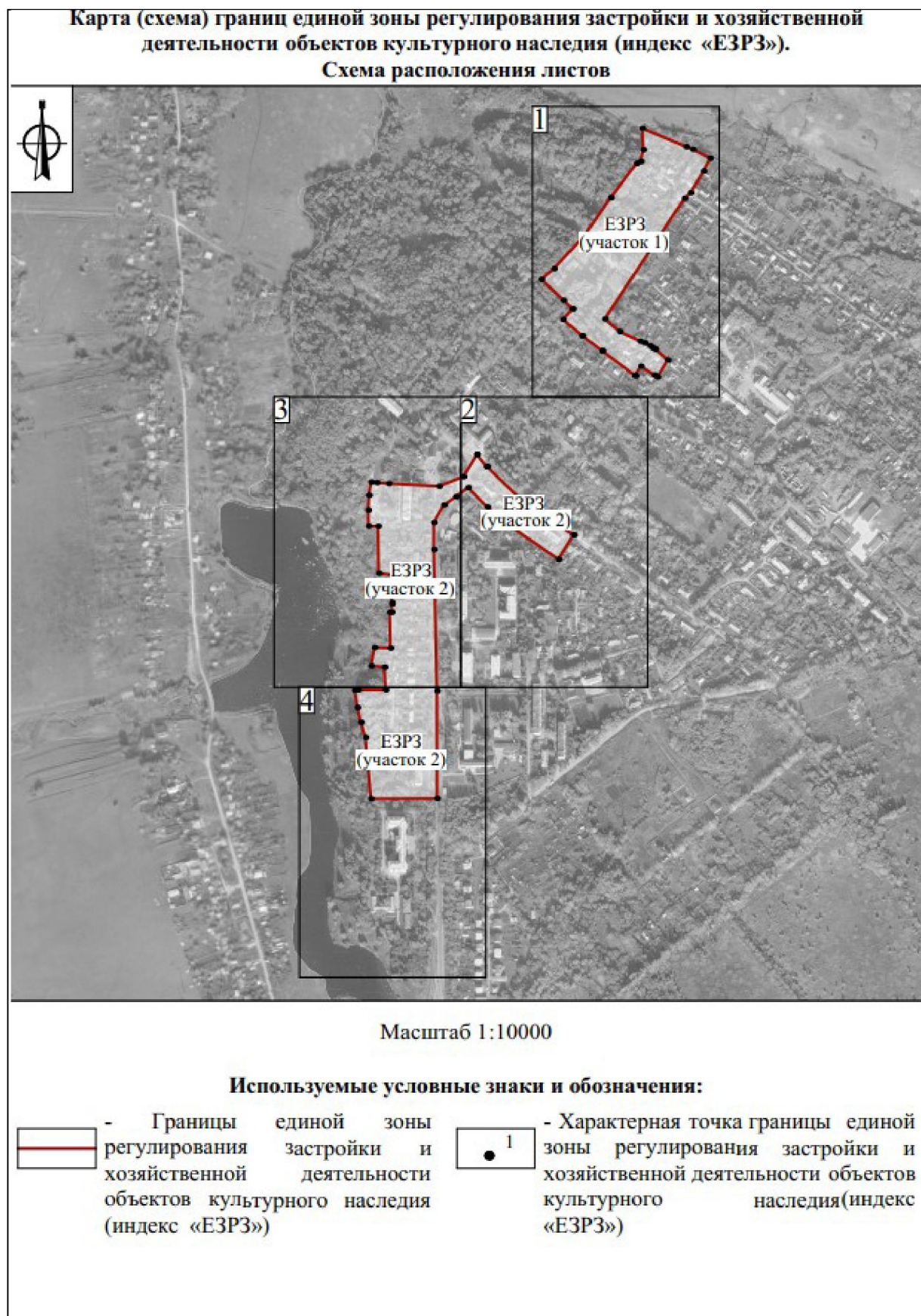
Раздел 2

Сведения о местоположении границ объекта					
1. Система координат МСК-71.1					
2. Сведения о характерных точках границ объекта					
Обозначение характерных точек границ	Координаты, м		Метод определения координат характерной точки	Средняя квадратическая погрешность положения характерной точки (Mt), м	Описание обозначения точки на местности (при наличии)
	Геодезическая система координат				
	X	Y			
1	2	3	4	5	6
Участок 1					
1	722094,90	312325,58	Картометрический метод	0.10	-
2	722058,63	312412,42	Картометрический метод	0.10	-
3	722053,39	312425,91	Картометрический метод	0.10	-
4	722035,58	312460,03	Картометрический метод	0.10	-
5	722010,66	312447,14	Картометрический метод	0.10	-
6	721967,60	312421,37	Картометрический метод	0.10	-
7	721956,37	312409,25	Картометрический метод	0.10	-
8	721717,88	312251,17	Картометрический метод	0.10	-
9	721693,41	312280,34	Картометрический метод	0.10	-
10	721673,89	312321,16	Картометрический метод	0.10	-
11	721670,89	312329,92	Картометрический метод	0.10	-
12	721664,90	312341,07	Картометрический метод	0.10	-
13	721660,79	312346,37	Картометрический метод	0.10	-
14	721658,23	312351,38	Картометрический метод	0.10	-
15	721636,79	312376,27	Картометрический метод	0.10	-
16	721603,31	312355,60	Картометрический метод	0.10	-
17	721607,09	312349,83	Картометрический метод	0.10	-
18	721624,41	312322,62	Картометрический метод	0.10	-
19	721606,43	312311,18	Картометрический метод	0.10	-
20	721654,99	312246,15	Картометрический метод	0.10	-
21	721684,68	312206,83	Картометрический метод	0.10	-

1	2	3	4	5	6
22	721716,94	312168,45	Картометрический метод	0.10	-
23	721737,95	312187,69	Картометрический метод	0.10	-
24	721755,00	312169,67	Картометрический метод	0.10	-
25	721796,51	312125,81	Картометрический метод	0.10	-
26	721817,44	312150,45	Картометрический метод	0.10	-
27	721881,48	312209,95	Картометрический метод	0.10	-
28	721957,61	312262,85	Картометрический метод	0.10	-
29	722025,83	312314,37	Картометрический метод	0.10	-
30	722029,32	312322,64	Картометрический метод	0.10	-
31	722052,74	312327,28	Картометрический метод	0.10	-
1	722094,90	312325,58	Картометрический метод	0.10	-
Участок 2					
32	721449,69	311997,84	Картометрический метод	0.10	-
33	721425,78	312017,80	Картометрический метод	0.10	-
34	721359,07	312086,91	Картометрический метод	0.10	-
35	721290,82	312189,22	Картометрический метод	0.10	-
36	721242,71	312159,36	Картометрический метод	0.10	-
37	721328,26	312035,35	Картометрический метод	0.10	-
38	721334,04	312030,62	Картометрический метод	0.10	-
39	721346,42	312018,52	Картометрический метод	0.10	-
40	721384,48	311980,42	Картометрический метод	0.10	-
41	721366,41	311956,23	Картометрический метод	0.10	-
42	721350,23	311932,59	Картометрический метод	0.10	-
43	721315,62	311912,48	Картометрический метод	0.10	-
44	721262,03	311912,55	Картометрический метод	0.10	-
45	720982,63	311918,74	Картометрический метод	0.10	-
46	720769,84	311918,94	Картометрический метод	0.10	-
47	720769,15	311788,09	Картометрический метод	0.10	-
48	720890,34	311776,83	Картометрический метод	0.10	-

1	2	3	4	5	6
49	720920,26	311767,91	Картометрический метод	0.10	-
50	720949,87	311761,22	Картометрический метод	0.10	-
51	720984,04	311755,90	Картометрический метод	0.10	-
52	720984,55	311762,62	Картометрический метод	0.10	-
53	720984,63	311816,66	Картометрический метод	0.10	-
54	721029,75	311814,58	Картометрический метод	0.10	-
55	721032,16	311788,21	Картометрический метод	0.10	-
56	721068,54	311795,20	Картометрический метод	0.10	-
57	721067,33	311826,43	Картометрический метод	0.10	-
58	721137,97	311824,79	Картометрический метод	0.10	-
59	721138,16	311829,25	Картометрический метод	0.10	-
60	721154,62	311829,68	Картометрический метод	0.10	-
61	721157,07	311829,54	Картометрический метод	0.10	-
62	721212,01	311829,68	Картометрический метод	0.10	-
63	721215,06	311803,72	Картометрический метод	0.10	-
64	721308,18	311802,25	Картометрический метод	0.10	-
65	721308,62	311782,89	Картометрический метод	0.10	-
66	721339,76	311782,32	Картометрический метод	0.10	-
67	721369,35	311783,85	Картометрический метод	0.10	-
68	721395,54	311788,30	Картометрический метод	0.10	-
69	721394,46	311800,03	Картометрический метод	0.10	-
70	721392,56	311823,06	Картометрический метод	0.10	-
71	721387,10	311923,18	Картометрический метод	0.10	-
72	721406,12	311970,83	Картометрический метод	0.10	-
65	721449,69	311997,84	Картометрический метод	0.10	-
3. Сведения о характерных точках части (частей) границы объекта					
Обозначение характерных точек границ	Координаты, м		Метод определения координат характерной точки	Средняя квадратическая погрешность положения характерной точки (Mt), м	Описание обозначения точки на местности (при наличии)

Раздел 4
План границ объекта



План границ объекта



План границ объекта



План границ объекта



План границ объекта



Граница территории единой зоны регулирования застройки и хозяйственной деятельности объектов культурного наследия (индекс «ЕЗРЗ») проходит:

участок 1: точки 1 до точки 2 в юго-восточном направлении 94.1 м, от точки 2 до точки 3 в юго-восточном направлении 14.5 м, от точки 3 до точки 4 в юго-восточном направлении 38.5 м, от точки 4 до точки 5 в юго-западном направлении 28.1 м, от точки 5 до точки 6 в юго-западном направлении 50.2 м, от точки 6 до точки 7 в юго-западном направлении 16.5 м, от точки 7 до точки 8 в юго-западном направлении 286.1 м, от точки 8 до точки 9 в юго-восточном направлении 38.1 м, от точки 9 до точки 10 в юго-восточном направлении 45.2 м, от точки 10 до точки 11 в юго-восточном направлении 9.3 м, от точки 11 до точки 12 в юго-восточном направлении 12.7 м, от точки 12 до точки 13 в юго-восточном направлении 6.7 м, от точки 13 до точки 14 в юго-восточном направлении 5.6 м, от точки 14 до точки 15 в юго-восточном направлении 32.9 м, от точки 15 до точки 16 в юго-западном направлении 39.3 м, от точки 16 до точки 17 в северо-западном направлении 6.9 м, от точки 17 до точки 18 в северо-западном направлении 32.3 м, от точки 18 до точки 19 в юго-западном направлении 21.3 м, от точки 19 до точки 20 в северо-западном направлении 81.2 м, от точки 20 до точки 21 в северо-западном направлении 49.3 м, от точки 21 до точки 22 в северо-западном направлении 50.1 м, от точки 22 до точки 23 в северо-восточном направлении 28.5 м, от точки 23 до точки 24 в северо-западном направлении 24.8 м, от точки 24 до точки 25 в северо-западном направлении 60.4 м, от точки 25 до точки 26 в северо-восточном направлении 32.3 м, от точки 26 до точки 27 в северо-восточном направлении 87.4 м, от точки 27 до точки 28 в северо-восточном направлении 92.7 м, от точки 28 до точки 29 в северо-восточном направлении 85.5 м, от точки 29 до точки 30 в северо-восточном направлении 9.0 м, от точки 30 до точки 31 в северо-восточном направлении 23.9 м, от точки 31 до точки 1 в северо-западном направлении 42.2 м;

участок 2: от точки 32 до точки 33 в юго-восточном направлении 31.1 м, от точки 33 до точки 34 в юго-восточном направлении 96.1 м, от точки 34 до точки 35 в юго-восточном направлении 123.0 м, от точки 35 до точки 36 в юго-западном направлении 56.6 м, от точки 36 до точки 37 в северо-западном направлении 150.7 м, от точки 37 до точки 38 в северо-западном направлении 7.5 м, от точки 38 до точки 39 в северо-западном направлении 17.3 м, от точки 39 до точки 40 в северо-западном направлении 53.9 м, от точки 40 до точки 41 в юго-западном направлении 30.2 м, от точки 41 до точки 42 в юго-западном направлении 28.6 м, от точки 42 до точки 43 в юго-западном направлении 40.0 м, от точки 43 до точки 44 в южном направлении 53.6 м,

от точки 44 до точки 45 в юго-восточном направлении 279.5 м, от точки 45 до точки 46 в южном направлении 212.8 м, от точки 46 до точки 47 в юго-западном направлении 130.9 м, от точки 47 до точки 48 в северо-западном направлении 121.7 м, от точки 48 до точки 49 в северо-западном направлении 31.2 м, от точки 49 до точки 50 в северо-западном направлении 30.4 м, от точки 50 до точки 51 в северо-западном направлении 34.6 м, от точки 51 до точки 52 в северо-восточном направлении 6.7 м, от точки 52 до точки 53 в восточном направлении 54.0 м, от точки 53 до точки 54 в северо-западном направлении 45.2 м, от точки 54 до точки 55 в северо-западном направлении 26.5 м, от точки 55 до точки 56 в северо-восточном направлении 37.0 м, от точки 56 до точки 57 в юго-восточном направлении 31.3 м, от точки 57 до точки 58 в северо-западном направлении 70.7 м, от точки 58 до точки 59 в северо-восточном направлении 4.5 м, от точки 59 до точки 60 в северо-восточном направлении 16.5 м, от точки 60 до точки 61 в северо-западном направлении 2.5 м, от точки 61 до точки 62 в северо-восточном направлении 54.9 м, от точки 62 до точки 63 в северо-западном направлении 26.1 м, от точки 63 до точки 64 в северо-западном направлении 93.1 м, от точки 64 до точки 65 в северо-западном направлении 19.4 м, от точки 65 до точки 66 в северо-западном направлении 31.1 м, от точки 66 до точки 67 в северо-восточном направлении 29.6 м, от точки 67 до точки 68 в северо-восточном направлении 26.6 м, от точки 68 до точки 69 в юго-восточном направлении 11.8 м, от точки 69 до точки 70 в юго-восточном направлении 23.1 м, от точки 70 до точки 71 в юго-восточном направлении 100.3 м, от точки 71 до точки 72 в северо-восточном направлении 51.3 м, от точки 72 до точки 32 в северо-восточном направлении 51.3 м.

Требования к градостроительным регламентам, включая режим использования земель, в границах единой зоны регулирования застройки и хозяйственной деятельности (индекс «ЕЗРЗ»)

В границах территории единой зоны регулирования застройки и хозяйственной деятельности (индекс «ЕЗРЗ») разрешается:

1. Ремонт, капитальный ремонт объектов капитального строительства, при условии обеспечения сохранности объектов культурного наследия.

2. Реконструкция и строительство объектов капитального строительства, при условии обеспечения сохранности объектов культурного наследия, а также:

с соблюдением высотного ограничения – не более 6 метров (измеряется от нижней отметки уровня земли до наивысшей точки здания, строения, сооружения);

ограничения по протяженности уличных фасадов – не более 10 метров;

при замене лицевой отделки фасадов, использование в лицевой отделке фасадов традиционных натуральных материалов (дерево, штукатурка под покраску, кирпич, камень) и современных материалов, имитирующих натуральные материалы. Использование для отделки фасадов бежевых, серых, зеленых, охристых, терракотовых, коричневых цветов;

использование скатной кровли с углом наклона от 20 до 30 градусов и использованием в покрытии кровли традиционных материалов (листовое железо). Использование в покраске кровельных покрытий бежевых, серых, зеленых, охристых, терракотовых, коричневых цветов.

Реконструкция объектов капитального строительства и их частей осуществляется путем приведения таких объектов в соответствие с настоящими режимами использования земель и требованиями градостроительных регламентов, установленных в границах зон охраны объекта культурного наследия, или путем уменьшения их несоответствия установленным предельным параметрам разрешенного строительства.

3. Установка по границам земельных участков со стороны территорий общего пользования ограждений высотой не более 1,8 м, с возможностью устройства арки над воротами, калиткой:

из керамического кирпича с открытой кирпичной кладкой или обмазкой, или штукатурной отделкой с окраской; из металла (за исключением глухих металлических ограждений) с использованием металлического профиля и/или кованых элементов с окраской; из дерева без отделки или с покрытием лакокрасочным составом; из современных материалов, имитирующих дерево, кирпич;

цветовое решение – кирпич, материалы, имитирующие кирпич, и обмазка кирпичной кладки красно-коричневых оттенков, окраска по штукатурке или дереву светлыми пастельными тонами, натуральный цвет дерева, окраска по металлу с применением тёмных матовых оттенков черной, коричневой, серой гаммы.

4. Организация архитектурной подсветки зданий, строений, сооружений, элементов благоустройства.

5. Снос объектов капитального строительства или их частей, не являющихся объектами культурного наследия, объектами, обладающими признаками объектов культурного наследия.

6. Ремонт, капитальный ремонт, реконструкция существующих сетей инженерно-технического обеспечения и объектов инженерной инфраструктуры, строительство новых, необходимых для функционирования застройки (водоснабжение, канализация, отопление, газоснабжение, водоотведение – подземным способом; электроснабжение, связь – надземным или подземным способом).

7. Установка средств ориентирующей информации, а также информационных стендов, надписей и указателей, связанных с экспонированием и популяризацией объектов культурного наследия, указанием исторических топонимов, элементов декоративного оформления и информации о мероприятиях праздничного и событийного характера.

8. Благоустройство территории с возможностью размещения объектов монументально-декоративного искусства, традиционных малых архитектурных форм, уличных фонарей, ограждений, технических средств организации дорожного движения.

9. Оборудование мест для парковки автотранспорта, велосипедов, самокатов.

10. Посадка деревьев с компактной или формируемой кроной и декоративных кустарников; устройство газонов и цветников; кронирование существующих зеленых насаждений, нарушающих восприятие объектов культурного наследия, и проведение реконструктивных рубок, направленных на расчистку секторов обзора объектов культурного наследия.

Посадка плодово-ягодных деревьев и кустарников, а также устройство парников на территориях садово-дачных усадебных хозяйств, не нарушающих восприятие объектов культурного наследия.

11. Устройство пешеходных и велосипедных дорожек, площадок отдыха (общественных пространств), видовых площадок.

12. Ремонт, капитальный ремонт и содержание дорог и проездов, с учетом обеспечения сохранности объектов культурного наследия.

13. Проведение мероприятий, направленных на обеспечение экологической и пожарной безопасности территории.

В границах территории единой зоны регулирования застройки и хозяйственной деятельности (индекс «ЕЗРЗ») запрещается:

1. Строительство домов блокированной застройки.
2. Применение строительных технологий, оказывающих динамическое воздействие на объекты культурного наследия.
3. Складирование огнеопасных и взрывоопасных материалов, размещение автозаправочных станций, складов горюче-смазочных материалов, станций технического обслуживания, используемых для технического осмотра и ремонта транспортных средств, осуществление мойки транспортных средств.
4. Установка базовых станций радиотелефонной связи.
5. Размещение рекламных конструкций.
6. Устройство ограждений из профилированных листов и сборных железобетонных элементов, поликарбоната.

7. Использование строительных материалов, имеющих или создающих светоотражающий эффект.

8. Организация необорудованных мест для сбора мусора.

9. Осуществление земляных работ, приводящих к изменению общего характера рельефа территории, за исключением восстановления фрагментов исторически ценного ландшафта.

Единая зона охраняемого природного ландшафта объектов культурного наследия (индекс «ЕЗОПЛ»)

Описание местоположения границ

Единая зона охраняемого природного ландшафта объектов культурного наследия (индекс «ЕЗОПЛ»)

(наименование объекта, местоположение границ которого описано (далее – объект))

Раздел 1

Сведения об объекте		
№ п/п	Характеристики объекта	Описание характеристик
1	2	3
1	Местоположение объекта	Тульская область, г. Донской
2	Площадь объекта +/- величина погрешности определения площади (Р +/- Дельта Р)	119 762,54 кв. м ± 121 кв. м
3	Иные характеристики объекта	-

Раздел 2

Сведения о местоположении границ объекта					
1. Система координат МСК-71.1					
2. Сведения о характерных точках границ объекта					
Обозначение характерных точек границ	Координаты, м		Метод определения координат характерной точки	Средняя квадратическая погрешность положения характерной точки (Mt), м	Описание обозначения точки на местности (при наличии)
	Геодезическая система координат				
	X	Y			
1	2	3	4	5	6
1	722104,13	312329,43	Картометрический метод	0.10	-
2	722101,01	312328,13	Картометрический метод	0.10	-
3	722098,55	312327,10	Картометрический метод	0.10	-
4	722094,90	312325,58	Картометрический метод	0.10	-

1	2	3	4	5	6
5	722096,52	312308,19	Картометрический метод	0.10	-
6	722098,80	312293,14	Картометрический метод	0.10	-
7	722104,53	312278,13	Картометрический метод	0.10	-
8	722124,31	312249,04	Картометрический метод	0.10	-
9	722135,77	312224,12	Картометрический метод	0.10	-
10	722149,15	312184,58	Картометрический метод	0.10	-
11	722155,91	312155,79	Картометрический метод	0.10	-
12	722158,55	312144,57	Картометрический метод	0.10	-
13	722165,79	312101,58	Картометрический метод	0.10	-
14	722172,79	312078,29	Картометрический метод	0.10	-
15	722176,07	312039,20	Картометрический метод	0.10	-
16	722176,00	312013,87	Картометрический метод	0.10	-
17	722176,44	312006,23	Картометрический метод	0.10	-
18	722178,30	311997,87	Картометрический метод	0.10	-
19	722179,81	311987,28	Картометрический метод	0.10	-
20	722178,61	311982,83	Картометрический метод	0.10	-
21	722176,73	311972,98	Картометрический метод	0.10	-
22	722178,66	311959,98	Картометрический метод	0.10	-
23	722182,01	311939,20	Картометрический метод	0.10	-
24	722200,26	311892,47	Картометрический метод	0.10	-
25	722209,19	311874,07	Картометрический метод	0.10	-
26	722219,88	311856,56	Картометрический метод	0.10	-
27	722219,74	311849,15	Картометрический метод	0.10	-
28	722216,41	311828,12	Картометрический метод	0.10	-
29	722212,79	311823,08	Картометрический метод	0.10	-
30	722209,28	311819,46	Картометрический метод	0.10	-
31	722191,63	311807,21	Картометрический метод	0.10	-
32	722180,14	311804,93	Картометрический метод	0.10	-
33	722150,56	311815,61	Картометрический метод	0.10	-

1	2	3	4	5	6
34	722140,53	311820,34	Картометрический метод	0.10	-
35	722132,48	311824,09	Картометрический метод	0.10	-
36	722100,59	311830,48	Картометрический метод	0.10	-
37	722093,14	311831,12	Картометрический метод	0.10	-
38	722070,16	311824,23	Картометрический метод	0.10	-
39	722057,39	311820,80	Картометрический метод	0.10	-
40	722048,88	311817,23	Картометрический метод	0.10	-
41	722035,88	311812,23	Картометрический метод	0.10	-
42	722028,40	311808,93	Картометрический метод	0.10	-
43	722014,73	311803,63	Картометрический метод	0.10	-
44	721993,50	311773,65	Картометрический метод	0.10	-
45	721979,34	311750,70	Картометрический метод	0.10	-
46	721980,37	311741,83	Картометрический метод	0.10	-
47	721983,77	311738,57	Картометрический метод	0.10	-
48	721985,50	311737,23	Картометрический метод	0.10	-
49	721977,28	311688,89	Картометрический метод	0.10	-
50	721963,23	311668,79	Картометрический метод	0.10	-
51	721943,19	311665,96	Картометрический метод	0.10	-
52	721899,71	311684,11	Картометрический метод	0.10	-
53	721885,62	311684,32	Картометрический метод	0.10	-
54	721873,41	311691,97	Картометрический метод	0.10	-
55	721857,24	311691,80	Картометрический метод	0.10	-
56	721848,83	311681,85	Картометрический метод	0.10	-
57	721846,04	311670,96	Картометрический метод	0.10	-
58	721823,63	311653,36	Картометрический метод	0.10	-
59	721828,01	311639,32	Картометрический метод	0.10	-
60	721819,50	311633,63	Картометрический метод	0.10	-
61	721808,59	311630,80	Картометрический метод	0.10	-
62	721778,61	311633,23	Картометрический метод	0.10	-

1	2	3	4	5	6
63	721760,88	311641,95	Картометрический метод	0.10	-
64	721726,87	311634,84	Картометрический метод	0.10	-
65	721696,35	311641,01	Картометрический метод	0.10	-
66	721665,32	311640,51	Картометрический метод	0.10	-
67	721647,09	311652,90	Картометрический метод	0.10	-
68	721611,96	311677,02	Картометрический метод	0.10	-
69	721572,88	311683,04	Картометрический метод	0.10	-
70	721565,49	311688,00	Картометрический метод	0.10	-
71	721556,27	311686,86	Картометрический метод	0.10	-
72	721541,16	311685,00	Картометрический метод	0.10	-
73	721533,22	311683,15	Картометрический метод	0.10	-
74	721529,32	311681,77	Картометрический метод	0.10	-
75	721527,07	311679,80	Картометрический метод	0.10	-
76	721526,46	311677,23	Картометрический метод	0.10	-
77	721527,09	311672,27	Картометрический метод	0.10	-
78	721535,98	311639,43	Картометрический метод	0.10	-
79	721535,27	311631,60	Картометрический метод	0.10	-
80	721530,99	311625,13	Картометрический метод	0.10	-
81	721527,20	311621,79	Картометрический метод	0.10	-
82	721505,63	311622,23	Картометрический метод	0.10	-
83	721490,62	311615,05	Картометрический метод	0.10	-
84	721488,80	311604,74	Картометрический метод	0.10	-
85	721463,23	311595,18	Картометрический метод	0.10	-
86	721450,62	311586,37	Картометрический метод	0.10	-
87	721430,90	311584,04	Картометрический метод	0.10	-
88	721413,24	311592,06	Картометрический метод	0.10	-
89	721410,45	311592,24	Картометрический метод	0.10	-
90	721402,02	311588,74	Картометрический метод	0.10	-
91	721397,63	311589,57	Картометрический метод	0.10	-

1	2	3	4	5	6
92	721389,77	311596,14	Картометрический метод	0.10	-
93	721368,32	311608,09	Картометрический метод	0.10	-
94	721362,84	311609,63	Картометрический метод	0.10	-
95	721347,91	311608,84	Картометрический метод	0.10	-
96	721347,84	311610,52	Картометрический метод	0.10	-
97	721343,31	311614,18	Картометрический метод	0.10	-
98	721339,91	311647,71	Картометрический метод	0.10	-
99	721332,51	311670,16	Картометрический метод	0.10	-
100	721319,51	311675,77	Картометрический метод	0.10	-
101	721285,87	311680,82	Картометрический метод	0.10	-
102	721251,41	311694,09	Картометрический метод	0.10	-
103	721235,45	311704,98	Картометрический метод	0.10	-
104	721207,45	311722,50	Картометрический метод	0.10	-
105	721191,74	311726,72	Картометрический метод	0.10	-
106	721176,46	311725,92	Картометрический метод	0.10	-
107	721163,19	311726,81	Картометрический метод	0.10	-
108	721155,56	311728,92	Картометрический метод	0.10	-
109	721145,73	311732,77	Картометрический метод	0.10	-
110	721104,71	311734,63	Картометрический метод	0.10	-
111	721050,21	311722,03	Картометрический метод	0.10	-
112	721025,23	311720,84	Картометрический метод	0.10	-
113	720965,59	311705,05	Картометрический метод	0.10	-
114	720936,73	311705,52	Картометрический метод	0.10	-
115	720913,11	311701,61	Картометрический метод	0.10	-
116	720892,38	311701,10	Картометрический метод	0.10	-
117	720876,71	311701,22	Картометрический метод	0.10	-
118	720870,16	311700,47	Картометрический метод	0.10	-
119	720863,09	311701,37	Картометрический метод	0.10	-
120	720856,53	311701,27	Картометрический метод	0.10	-

1	2	3	4	5	6
121	720842,57	311707,01	Картометрический метод	0.10	-
122	720829,41	311710,18	Картометрический метод	0.10	-
123	720821,89	311709,32	Картометрический метод	0.10	-
124	720817,81	311709,70	Картометрический метод	0.10	-
125	720808,82	311714,60	Картометрический метод	0.10	-
126	720798,42	311714,99	Картометрический метод	0.10	-
127	720790,19	311719,70	Картометрический метод	0.10	-
128	720787,65	311720,12	Картометрический метод	0.10	-
129	720786,33	311720,06	Картометрический метод	0.10	-
130	720780,24	311719,32	Картометрический метод	0.10	-
131	720764,29	311722,63	Картометрический метод	0.10	-
132	720760,93	311665,17	Картометрический метод	0.10	-
133	720764,15	311663,93	Картометрический метод	0.10	-
134	720769,26	311661,96	Картометрический метод	0.10	-
135	720786,30	311647,57	Картометрический метод	0.10	-
136	720807,88	311639,05	Картометрический метод	0.10	-
137	720838,92	311629,39	Картометрический метод	0.10	-
138	720854,45	311625,99	Картометрический метод	0.10	-
139	720868,65	311619,93	Картометрический метод	0.10	-
140	720890,98	311611,98	Картометрический метод	0.10	-
141	720910,48	311602,70	Картометрический метод	0.10	-
142	720922,03	311601,94	Картометрический метод	0.10	-
143	720937,37	311601,76	Картометрический метод	0.10	-
144	720942,29	311599,48	Картометрический метод	0.10	-
145	720945,51	311597,02	Картометрический метод	0.10	-
146	720946,45	311593,80	Картометрический метод	0.10	-
147	720943,80	311573,36	Картометрический метод	0.10	-
148	720934,71	311547,05	Картометрический метод	0.10	-
149	720931,50	311527,92	Картометрический метод	0.10	-

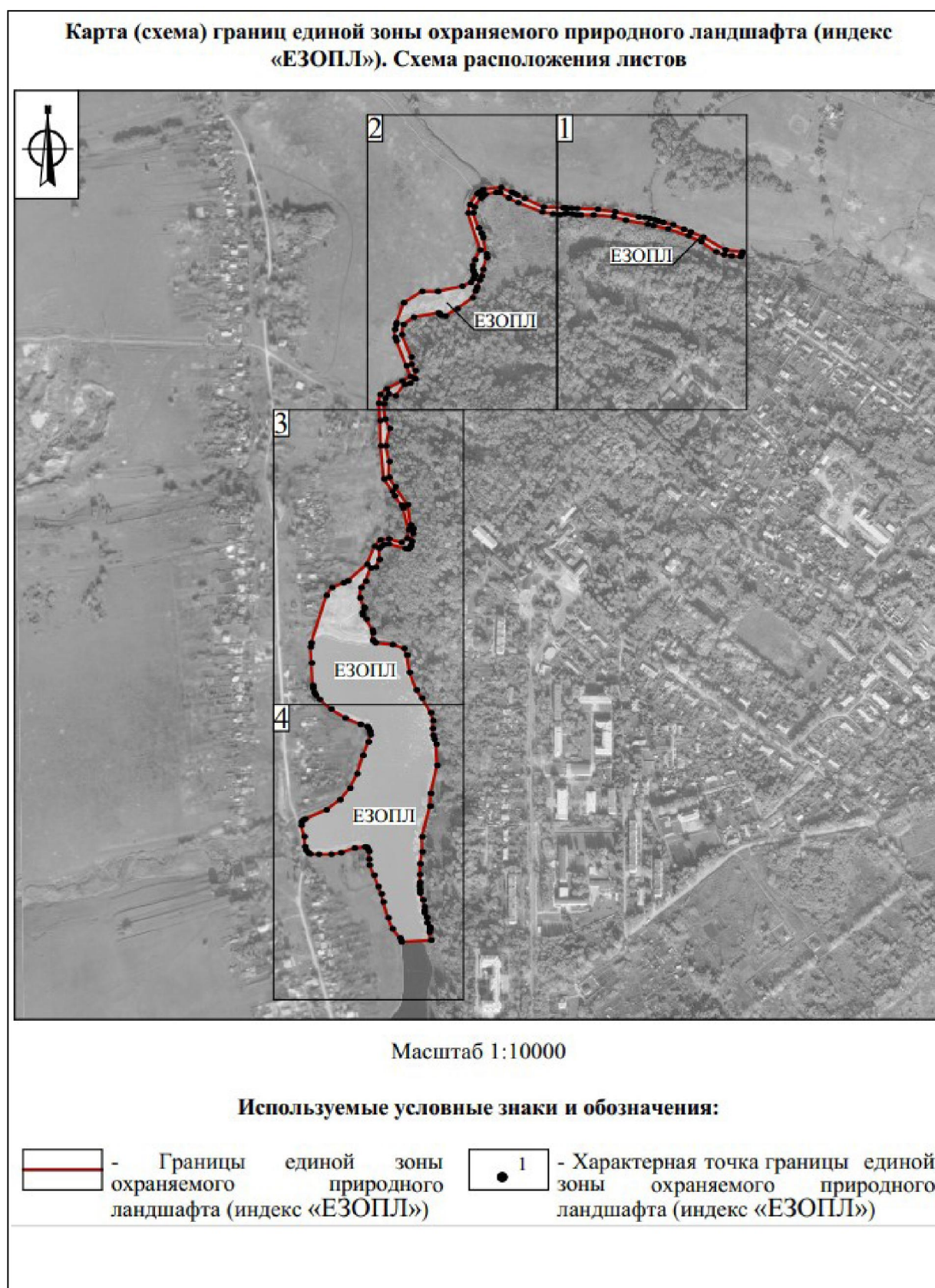
1	2	3	4	5	6
150	720931,50	311503,50	Картометрический метод	0.10	-
151	720932,06	311487,03	Картометрический метод	0.10	-
152	720934,53	311483,06	Картометрический метод	0.10	-
153	720939,26	311479,08	Картометрический метод	0.10	-
154	720946,64	311477,00	Картометрический метод	0.10	-
155	720965,95	311475,86	Картометрический метод	0.10	-
156	720987,91	311469,43	Картометрический метод	0.10	-
157	720994,35	311469,62	Картометрический метод	0.10	-
158	720997,76	311472,08	Картометрический метод	0.10	-
159	721000,22	311477,38	Картометрический метод	0.10	-
160	721018,20	311518,65	Картометрический метод	0.10	-
161	721037,89	311545,44	Картометрический метод	0.10	-
162	721060,61	311564,84	Картометрический метод	0.10	-
163	721088,25	311578,66	Картометрический метод	0.10	-
164	721124,21	311590,21	Картометрический метод	0.10	-
165	721150,72	311600,81	Картометрический метод	0.10	-
166	721164,35	311604,41	Картометрический метод	0.10	-
167	721170,78	311603,46	Картометрический метод	0.10	-
168	721177,22	311600,81	Картометрический метод	0.10	-
169	721180,44	311598,16	Картометрический метод	0.10	-
170	721184,79	311584,72	Картометрический метод	0.10	-
171	721196,91	311555,56	Картометрический метод	0.10	-
172	721214,52	311527,74	Картометрический метод	0.10	-
173	721233,26	311505,21	Картометрический метод	0.10	-
174	721241,40	311498,01	Картометрический метод	0.10	-
175	721246,51	311494,61	Картометрический метод	0.10	-
176	721254,65	311492,33	Картометрический метод	0.10	-
177	721260,14	311492,15	Картометрический метод	0.10	-
178	721303,87	311489,87	Картометрический метод	0.10	-

1	2	3	4	5	6
179	721335,11	311487,98	Картометрический метод	0.10	-
180	721342,87	311489,31	Картометрический метод	0.10	-
181	721435,56	311518,81	Картометрический метод	0.10	-
182	721450,65	311529,71	Картометрический метод	0.10	-
183	721459,86	311551,51	Картометрический метод	0.10	-
184	721463,84	311560,49	Картометрический метод	0.10	-
185	721495,87	311597,67	Картометрический метод	0.10	-
186	721530,66	311612,56	Картометрический метод	0.10	-
187	721543,63	311623,77	Картометрический метод	0.10	-
188	721545,94	311640,30	Картометрический метод	0.10	-
189	721538,48	311665,16	Картометрический метод	0.10	-
190	721546,53	311676,41	Картометрический метод	0.10	-
191	721563,38	311679,14	Картометрический метод	0.10	-
192	721605,33	311668,47	Картометрический метод	0.10	-
193	721611,18	311665,69	Картометрический метод	0.10	-
194	721629,27	311651,50	Картометрический метод	0.10	-
195	721638,57	311647,15	Картометрический метод	0.10	-
196	721662,46	311630,93	Картометрический метод	0.10	-
197	721726,90	311624,84	Картометрический метод	0.10	-
198	721775,95	311623,59	Картометрический метод	0.10	-
199	721809,45	311620,84	Картометрический метод	0.10	-
200	721826,48	311623,81	Картометрический метод	0.10	-
201	721837,44	311635,99	Картометрический метод	0.10	-
202	721852,97	311666,44	Картометрический метод	0.10	-
203	721861,50	311682,75	Картометрический метод	0.10	-
204	721882,79	311674,73	Картометрический метод	0.10	-
205	721931,38	311655,29	Картометрический метод	0.10	-
206	721937,69	311652,44	Картометрический метод	0.10	-
207	721953,33	311651,75	Картометрический метод	0.10	-

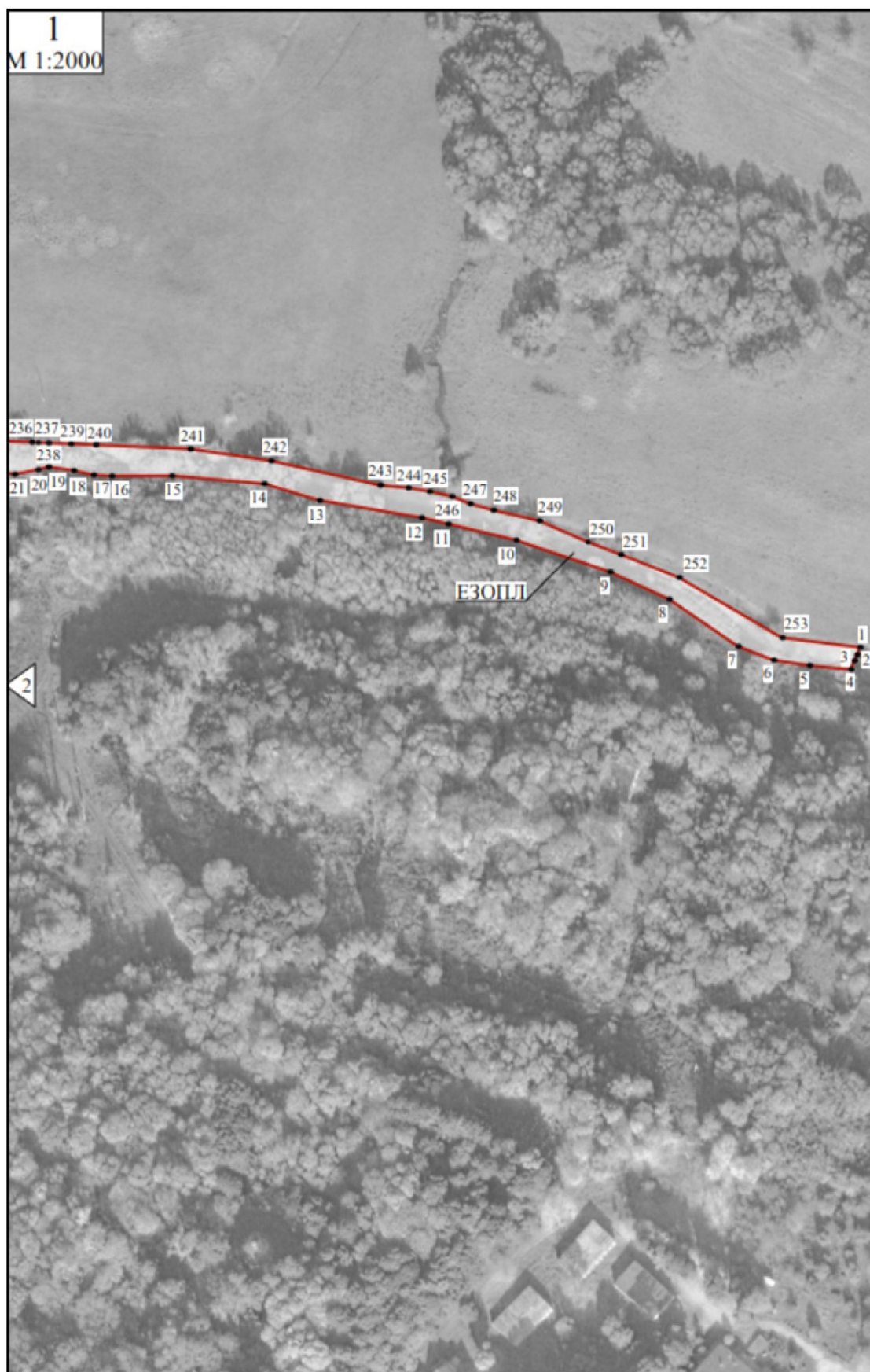
1	2	3	4	5	6
208	721962,91	311654,39	Картометрический метод	0.10	-
209	721966,23	311655,25	Картометрический метод	0.10	-
210	722005,04	311669,57	Картометрический метод	0.10	-
211	722027,23	311704,91	Картометрический метод	0.10	-
212	722027,39	311735,92	Картометрический метод	0.10	-
213	722037,14	311783,18	Картометрический метод	0.10	-
214	722044,90	311800,39	Картометрический метод	0.10	-
215	722052,29	311805,31	Картометрический метод	0.10	-
216	722056,62	311806,94	Картометрический метод	0.10	-
217	722059,36	311807,28	Картометрический метод	0.10	-
218	722061,77	311806,77	Картометрический метод	0.10	-
219	722067,37	311804,52	Картометрический метод	0.10	-
220	722069,69	311803,89	Картометрический метод	0.10	-
221	722077,82	311803,92	Картометрический метод	0.10	-
222	722088,73	311808,12	Картометрический метод	0.10	-
223	722107,84	311818,61	Картометрический метод	0.10	-
224	722180,14	311794,93	Картометрический метод	0.10	-
225	722196,25	311798,30	Картометрический метод	0.10	-
226	722217,51	311812,61	Картометрический метод	0.10	-
227	722220,55	311816,43	Картометрический метод	0.10	-
228	722224,41	311822,38	Картометрический метод	0.10	-
229	722225,66	311824,32	Картометрический метод	0.10	-
230	722229,53	311859,18	Картометрический метод	0.10	-
231	722220,09	311879,79	Картометрический метод	0.10	-
232	722217,65	311885,10	Картометрический метод	0.10	-
233	722214,89	311891,13	Картометрический метод	0.10	-
234	722208,50	311905,07	Картометрический метод	0.10	-
235	722191,66	311941,83	Картометрический метод	0.10	-
236	722190,10	311980,26	Картометрический метод	0.10	-

1	2	3	4	5	6
237	722189,98	311983,17	Картометрический метод	0.10	-
238	722189,81	311987,28	Картометрический метод	0.10	-
239	722189,43	311996,66	Картометрический метод	0.10	-
240	722189,00	312007,17	Картометрический метод	0.10	-
241	722187,38	312047,05	Картометрический метод	0.10	-
242	722182,37	312081,17	Картометрический метод	0.10	-
243	722172,12	312127,19	Картометрический метод	0.10	-
244	722171,02	312138,95	Картометрический метод	0.10	-
245	722169,56	312147,92	Картометрический метод	0.10	-
246	722167,44	312157,36	Картометрический метод	0.10	-
247	722164,35	312165,04	Картометрический метод	0.10	-
248	722161,68	312174,86	Картометрический метод	0.10	-
249	722157,19	312194,35	Картометрический метод	0.10	-
250	722148,34	312214,93	Картометрический метод	0.10	-
251	722143,09	312228,63	Картометрический метод	0.10	-
252	722133,40	312253,22	Картометрический метод	0.10	-
253	722108,14	312296,71	Картометрический метод	0.10	-
1	722104,13	312329,43	Картометрический метод	0.10	-
3. Сведения о характерных точках части (частей) границы объекта					
Обозначение характерных точек границ	Координаты, м		Метод определения координат характерной точки	Средняя квадратическая погрешность положения характерной точки (Mt), м	Описание обозначения точки на местности (при наличии)

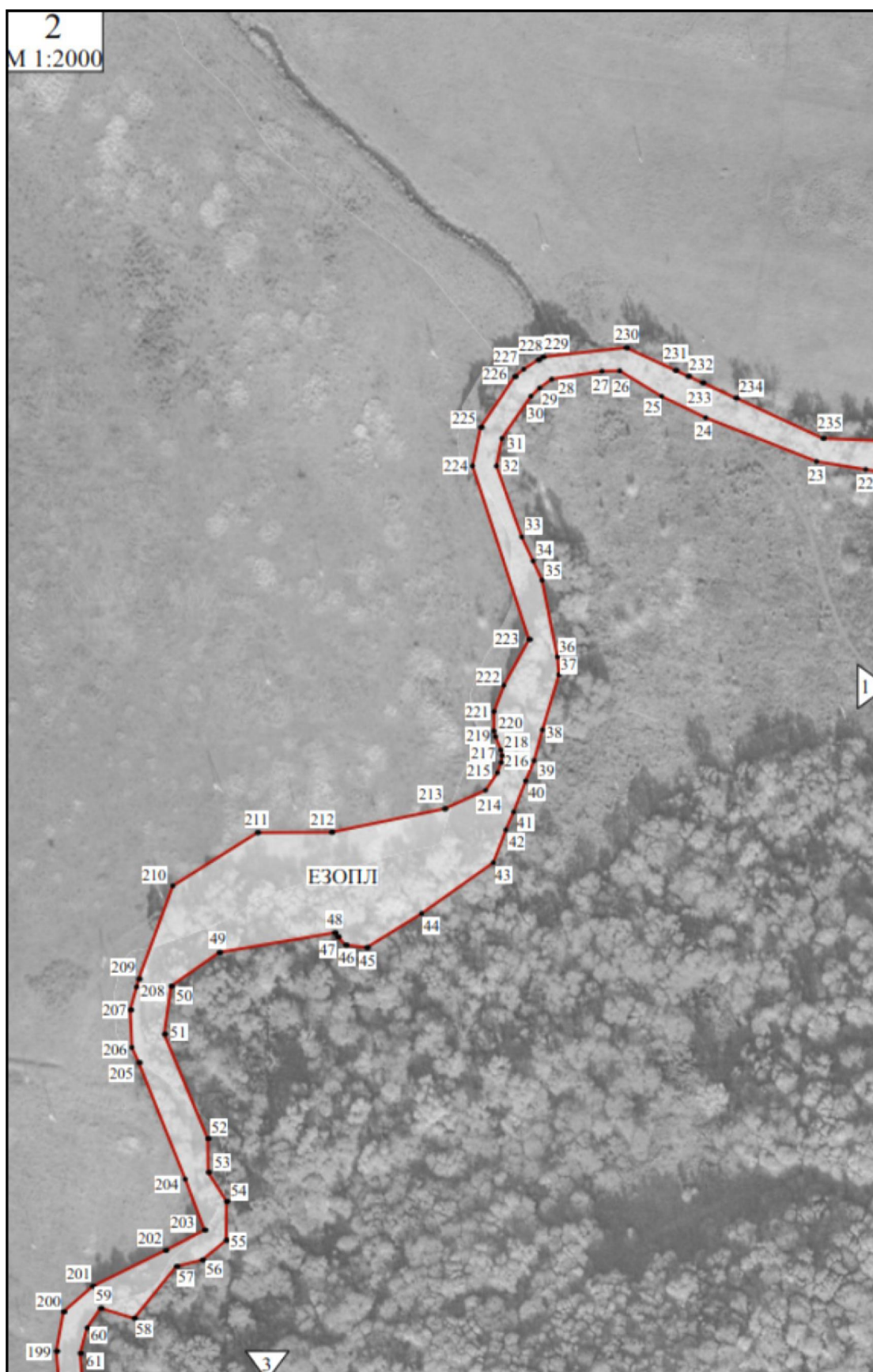
Раздел 4
План границ объекта



План границ объекта



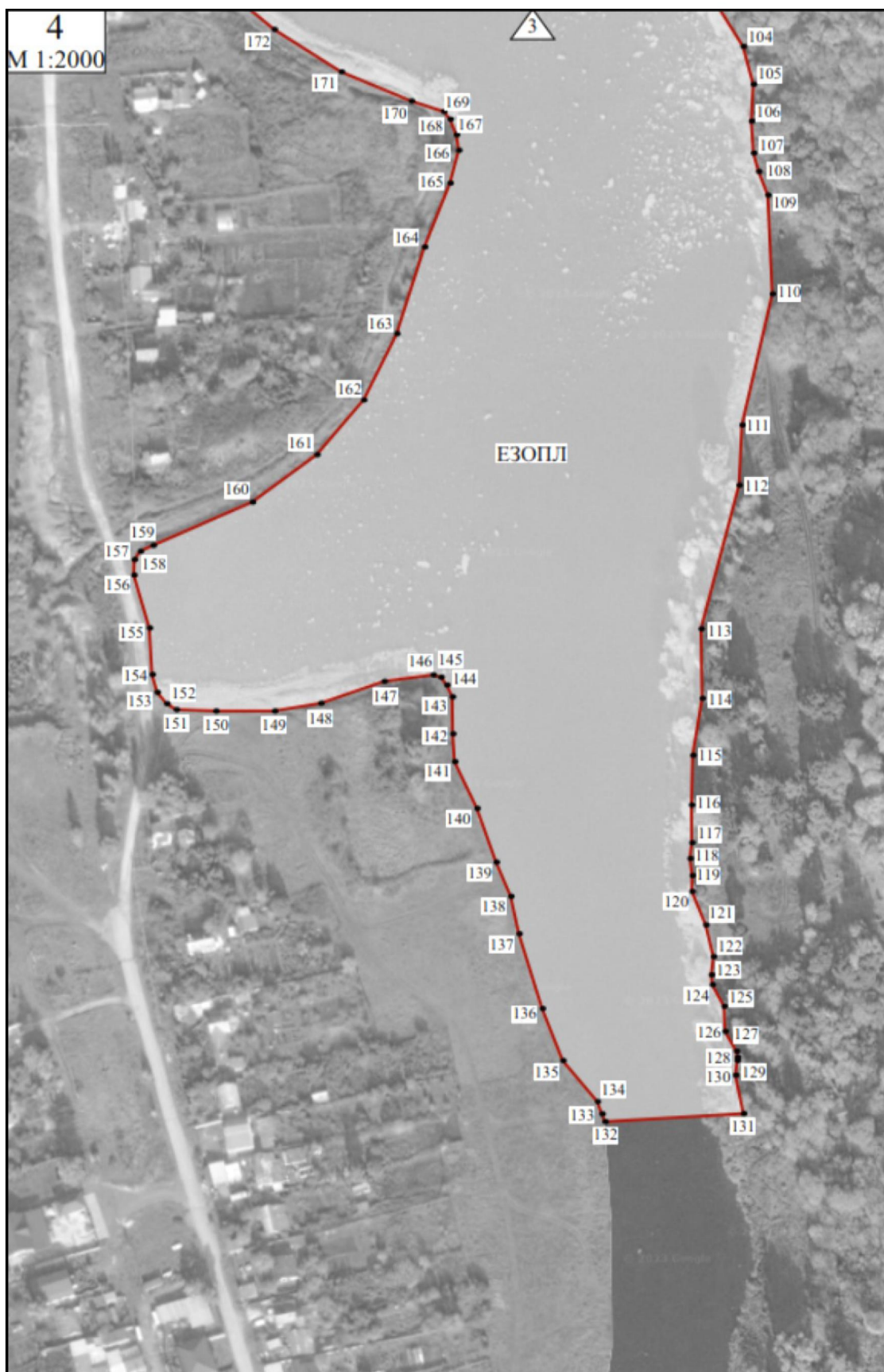
План границ об'єкта



План границ объекта



План границ объекта



Граница территории единой зоны охраняемого природного ландшафта объектов культурного наследия (индекс «ЕЗОПЛ») проходит от точки 1 до точки 2 в юго-западном направлении 3.4 м, от точки 2 до точки 3 в юго-западном направлении 2.7 м, от точки 3 до точки 4 в юго-западном направлении 4.0 м, от точки 4 до точки 5 в северо-западном направлении 17.5 м, от точки 5 до точки 6 в северо-западном направлении 15.2 м, от точки 6 до точки 7 в северо-западном направлении 16.1 м, от точки 7 до точки 8 в северо-западном направлении 35.2 м, от точки 8 до точки 9 в северо-западном направлении 27.4 м, от точки 9 до точки 10 в северо-западном направлении 41.7 м, от точки 10 до точки 11 в северо-западном направлении 29.6 м, от точки 11 до точки 12 в северо-западном направлении 11.5 м, от точки 12 до точки 13 в северо-западном направлении 43.6 м, от точки 13 до точки 14 в северо-западном направлении 24.3 м, от точки 14 до точки 15 в северо-западном направлении 39.2 м, от точки 15 до точки 16 в юго-западном направлении 25.3 м, от точки 16 до точки 17 в северо-западном направлении 7.7 м, от точки 17 до точки 18 в северо-западном направлении 8.6 м, от точки 18 до точки 19 в северо-западном направлении 10.7 м, от точки 19 до точки 20 в юго-западном направлении 4.6 м, от точки 20 до точки 21 в юго-западном направлении 10.0 м, от точки 21 до точки 22 в северо-западном направлении 13.1 м, от точки 22 до точки 23 в северо-западном направлении 21.0 м, от точки 23 до точки 24 в северо-западном направлении 50.2 м, от точки 24 до точки 25 в северо-западном направлении 20.5 м, от точки 25 до точки 26 в северо-западном направлении 20.5 м, от точки 26 до точки 27 в юго-западном направлении 7.4 м, от точки 27 до точки 28 в юго-западном направлении 21.3 м, от точки 28 до точки 29 в юго-западном направлении 6.2 м, от точки 29 до точки 30 в юго-западном направлении 5.0 м, от точки 30 до точки 31 в юго-западном направлении 21.5 м, от точки 31 до точки 32 в юго-западном направлении 11.7 м, от точки 32 до точки 33 в юго-восточном направлении 31.4 м, от точки 33 до точки 34 в юго-восточном направлении 11.1 м, от точки 34 до точки 35 в юго-восточном направлении 8.9 м, от точки 35 до точки 36 в юго-восточном направлении 32.5 м, от точки 36 до точки 37 в юго-восточном направлении 7.5 м, от точки 37 до точки 38 в юго-западном направлении 24.0 м, от точки 38 до точки 39 в юго-западном направлении 13.2 м, от точки 39 до точки 40 в юго-западном направлении 9.2 м, от точки 40 до точки 41 в юго-западном направлении 13.9 м, от точки 41 до точки 42 в юго-западном направлении 8.2 м, от точки 42 до точки 43 в юго-западном направлении 14.7 м, от точки 43 до точки 44 в юго-западном направлении 36.7 м, от точки 44 до точки 45 в юго-западном направлении 27.0 м, от точки 45 до точки 46 в северо-западном направлении 8.9 м, от точки 46 до точки 47 в северо-западном направлении 4.7 м, от точки 47 до

точки 48 в северо-западном направлении 2.2 м, от точки 48 до точки 49 в юго-западном направлении 49.0 м, от точки 49 до точки 50 в юго-западном направлении 24.5 м, от точки 50 до точки 51 в юго-западном направлении 20.2 м, от точки 51 до точки 52 в юго-восточном направлении 47.1 м, от точки 52 до точки 53 в юго-восточном направлении 14.1 м, от точки 53 до точки 54 в юго-восточном направлении 14.4 м, от точки 54 до точки 55 в юго-западном направлении 16.2 м, от точки 55 до точки 56 в юго-западном направлении 13.0 м, от точки 56 до точки 57 в юго-западном направлении 11.2 м, от точки 57 до точки 58 в юго-западном направлении 28.5 м, от точки 58 до точки 59 в северо-западном направлении 14.7 м, от точки 59 до точки 60 в юго-западном направлении 10.2 м, от точки 60 до точки 61 в юго-западном направлении 11.3 м, от точки 61 до точки 62 в юго-восточном направлении 30.1 м, от точки 62 до точки 63 в юго-восточном направлении 19.8 м, от точки 63 до точки 64 в юго-западном направлении 34.7 м, от точки 64 до точки 65 в юго-восточном направлении 31.1 м, от точки 65 до точки 66 в юго-западном направлении 31.0 м, от точки 66 до точки 67 в юго-восточном направлении 22.0 м, от точки 67 до точки 68 в юго-восточном направлении 42.6 м, от точки 68 до точки 69 в юго-восточном направлении 39.5 м, от точки 69 до точки 70 в юго-восточном направлении 8.9 м, от точки 70 до точки 71 в юго-западном направлении 9.3 м, от точки 71 до точки 72 в юго-западном направлении 15.2 м, от точки 72 до точки 73 в юго-западном направлении 8.2 м, от точки 73 до точки 74 в юго-западном направлении 4.1 м, от точки 74 до точки 75 в юго-западном направлении 3.0 м, от точки 75 до точки 76 в юго-западном направлении 2.6 м, от точки 76 до точки 77 в северо-западном направлении 5.0 м, от точки 77 до точки 78 в северо-западном направлении 34.0 м, от точки 78 до точки 79 в юго-западном направлении 7.9 м, от точки 79 до точки 80 в юго-западном направлении 7.8 м, от точки 80 до точки 81 в юго-западном направлении 5.1 м, от точки 81 до точки 82 в юго-восточном направлении 21.6 м, от точки 82 до точки 83 в юго-западном направлении 16.6 м, от точки 83 до точки 84 в юго-западном направлении 10.5 м, от точки 84 до точки 85 в юго-западном направлении 27.3 м, от точки 85 до точки 86 в юго-западном направлении 15.4 м, от точки 86 до точки 87 в юго-западном направлении 19.9 м, от точки 87 до точки 88 в юго-восточном направлении 19.4 м, от точки 88 до точки 89 в юго-восточном направлении 2.8 м, от точки 89 до точки 90 в юго-западном направлении 9.1 м, от точки 90 до точки 91 в юго-восточном направлении 4.5 м, от точки 91 до точки 92 в юго-восточном направлении 10.2 м, от точки 92 до точки 93 в юго-восточном направлении 24.6 м, от точки 93 до точки 94 в юго-восточном направлении 5.7 м, от точки 94 до точки 95 в юго-западном направлении 15.0 м, от точки 95 до точки 96 в юго-восточном

направлении 1.7 м, от точки 96 до точки 97 в юго-восточном направлении 5.8 м, от точки 97 до точки 98 в юго-восточном направлении 33.7 м, от точки 98 до точки 99 в юго-восточном направлении 23.6 м, от точки 99 до точки 100 в юго-восточном направлении 14.2 м, от точки 100 до точки 101 в юго-восточном направлении 34.0 м, от точки 101 до точки 102 в юго-восточном направлении 36.9 м, от точки 102 до точки 103 в юго-восточном направлении 19.3 м, от точки 103 до точки 104 в юго-восточном направлении 33.0 м, от точки 104 до точки 105 в юго-восточном направлении 16.3 м, от точки 105 до точки 106 в юго-западном направлении 15.3 м, от точки 106 до точки 107 в юго-восточном направлении 13.3 м, от точки 107 до точки 108 в юго-восточном направлении 7.9 м, от точки 108 до точки 109 в юго-восточном направлении 10.6 м, от точки 109 до точки 110 в юго-восточном направлении 41.1 м, от точки 110 до точки 111 в юго-западном направлении 55.9 м, от точки 111 до точки 112 в юго-западном направлении 25.0 м, от точки 112 до точки 113 в юго-западном направлении 61.7 м, от точки 113 до точки 114 в юго-восточном направлении 28.9 м, от точки 114 до точки 115 в юго-западном направлении 23.9 м, от точки 115 до точки 116 в юго-западном направлении 20.7 м, от точки 116 до точки 117 в юго-восточном направлении 15.7 м, от точки 117 до точки 118 в юго-западном направлении 6.6 м, от точки 118 до точки 119 в юго-восточном направлении 7.1 м, от точки 119 до точки 120 в юго-западном направлении 6.6 м, от точки 120 до точки 121 в юго-восточном направлении 15.1 м, от точки 121 до точки 122 в юго-восточном направлении 13.5 м, от точки 122 до точки 123 в юго-западном направлении 7.6 м, от точки 123 до точки 124 в юго-восточном направлении 4.1 м, от точки 124 до точки 125 в юго-восточном направлении 10.2 м, от точки 125 до точки 126 в юго-восточном направлении 10.4 м, от точки 126 до точки 127 в юго-восточном направлении 9.5 м, от точки 127 до точки 128 в юго-восточном направлении 2.6 м, от точки 128 до точки 129 в юго-западном направлении 1.3 м, от точки 129 до точки 130 в юго-западном направлении 6.1 м, от точки 130 до точки 131 в юго-восточном направлении 16.3 м, от точки 131 до точки 132 в юго-западном направлении 57.6 м, от точки 132 до точки 133 в северо-западном направлении 3.5 м, от точки 133 до точки 134 в северо-западном направлении 5.5 м, от точки 134 до точки 135 в северо-западном направлении 22.3 м, от точки 135 до точки 136 в северо-западном направлении 23.2 м, от точки 136 до точки 137 в северо-западном направлении 32.5 м, от точки 137 до точки 138 в северо-западном направлении 15.9 м, от точки 138 до точки 139 в северо-западном направлении 15.4 м, от точки 139 до точки 140 в северо-западном направлении 23.7 м, от точки 140 до точки 141 в северо-западном направлении 21.6 м, от точки 141 до точки 142 в северо-западном направлении 11.6 м, от точки 142 до точки 143 в северо-западном

направлении 15.3 м, от точки 143 до точки 144 в северо-западном направлении 5.4 м, от точки 144 до точки 145 в северо-западном направлении 4.1 м, от точки 145 до точки 146 в северо-западном направлении 3.4 м, от точки 146 до точки 147 в юго-западном направлении 20.6 м, от точки 147 до точки 148 в юго-западном направлении 27.8 м, от точки 148 до точки 149 в юго-западном направлении 19.4 м, от точки 149 до точки 150 в западном направлении 24.4 м, от точки 150 до точки 151 в северо-западном направлении 16.5 м, от точки 151 до точки 152 в северо-западном направлении 4.7 м, от точки 152 до точки 153 в северо-западном направлении 6.2 м, от точки 153 до точки 154 в северо-западном направлении 7.7 м, от точки 154 до точки 155 в северо-западном направлении 19.3 м, от точки 155 до точки 156 в северо-западном направлении 22.9 м, от точки 156 до точки 157 в северо-восточном направлении 6.4 м, от точки 157 до точки 158 в северо-восточном направлении 4.2 м, от точки 158 до точки 159 в северо-восточном направлении 5.8 м, от точки 159 до точки 160 в северо-восточном направлении 45.0 м, от точки 160 до точки 161 в северо-восточном направлении 33.2 м, от точки 161 до точки 162 в северо-восточном направлении 29.9 м, от точки 162 до точки 163 в северо-восточном направлении 30.9 м, от точки 163 до точки 164 в северо-восточном направлении 37.8 м, от точки 164 до точки 165 в северо-восточном направлении 28.6 м, от точки 165 до точки 166 в северо-восточном направлении 14.1 м, от точки 166 до точки 167 в северо-западном направлении 6.5 м, от точки 167 до точки 168 в северо-западном направлении 7.0 м, от точки 168 до точки 169 в северо-западном направлении 4.2 м, от точки 169 до точки 170 в северо-западном направлении 14.1 м, от точки 170 до точки 171 в северо-западном направлении 31.6 м, от точки 171 до точки 172 в северо-западном направлении 32.9 м, от точки 172 до точки 173 в северо-западном направлении 29.3 м, от точки 173 до точки 174 в северо-западном направлении 10.9 м, от точки 174 до точки 175 в северо-западном направлении 6.1 м, от точки 175 до точки 176 в северо-западном направлении 8.5 м, от точки 176 до точки 177 в северо-западном направлении 5.5 м, от точки 177 до точки 178 в северо-западном направлении 43.8 м, от точки 178 до точки 179 в северо-западном направлении 31.3 м, от точки 179 до точки 180 в северо-восточном направлении 7.9 м, от точки 180 до точки 181 в северо-восточном направлении 97.3 м, от точки 181 до точки 182 в северо-восточном направлении 18.6 м, от точки 182 до точки 183 в северо-восточном направлении 23.7 м, от точки 183 до точки 184 в северо-восточном направлении 9.8 м, от точки 184 до точки 185 в северо-восточном направлении 49.1 м, от точки 185 до точки 186 в северо-восточном направлении 37.8 м, от точки 186 до точки 187 в северо-восточном направлении 17.1 м, от точки 187 до точки 188 в северо-восточном направлении 16.7 м, от точки 188

до точки 189 в юго-восточном направлении 26.0 м, от точки 189 до точки 190 в северо-восточном направлении 13.8 м, от точки 190 до точки 191 в северо-восточном направлении 17.1 м, от точки 191 до точки 192 в северо-западном направлении 43.3 м, от точки 192 до точки 193 в северо-западном направлении 6.5 м, от точки 193 до точки 194 в северо-западном направлении 23.0 м, от точки 194 до точки 195 в северо-западном направлении 10.3 м, от точки 195 до точки 196 в северо-западном направлении 28.9 м, от точки 196 до точки 197 в северо-западном направлении 64.7 м, от точки 197 до точки 198 в северо-западном направлении 49.1 м, от точки 198 до точки 199 в северо-западном направлении 33.6 м, от точки 199 до точки 200 в северо-восточном направлении 17.3 м, от точки 200 до точки 201 в северо-восточном направлении 16.4 м, от точки 201 до точки 202 в северо-восточном направлении 34.2 м, от точки 202 до точки 203 в северо-восточном направлении 18.4 м, от точки 203 до точки 204 в северо-западном направлении 22.8 м, от точки 204 до точки 205 в северо-западном направлении 52.3 м, от точки 205 до точки 206 в северо-западном направлении 6.9 м, от точки 206 до точки 207 в северо-западном направлении 15.7 м, от точки 207 до точки 208 в северо-восточном направлении 9.9 м, от точки 208 до точки 209 в северо-восточном направлении 3.4 м, от точки 209 до точки 210 в северо-восточном направлении 41.4 м, от точки 210 до точки 211 в северо-восточном направлении 41.7 м, от точки 211 до точки 212 в северо-восточном направлении 31.0 м, от точки 212 до точки 213 в северо-восточном направлении 48.3 м, от точки 213 до точки 214 в северо-восточном направлении 18.9 м, от точки 214 до точки 215 в северо-восточном направлении 8.9 м, от точки 215 до точки 216 в северо-восточном направлении 4.6 м, от точки 216 до точки 217 в северо-восточном направлении 2.8 м, от точки 217 до точки 218 в северо-западном направлении 2.5 м, от точки 218 до точки 219 в северо-западном направлении 6.0 м, от точки 219 до точки 220 в северо-западном направлении 2.4 м, от точки 220 до точки 221 в северо-восточном направлении 8.1 м, от точки 221 до точки 222 в северо-восточном направлении 11.7 м, от точки 222 до точки 223 в северо-восточном направлении 21.8 м, от точки 223 до точки 224 в северо-западном направлении 76.1 м, от точки 224 до точки 225 в северо-восточном направлении 16.5 м, от точки 225 до точки 226 в северо-восточном направлении 25.6 м, от точки 226 до точки 227 в северо-восточном направлении 4.9 м, от точки 227 до точки 228 в северо-восточном направлении 7.1 м, от точки 228 до точки 229 в северо-восточном направлении 2.3 м, от точки 229 до точки 230 в северо-восточном направлении 35.1 м, от точки 230 до точки 231 в юго-восточном направлении 22.7 м, от точки 231 до точки 232 в юго-восточном направлении 5.8 м, от точки 232 до точки 233 в юго-восточном направлении 6.6 м,

от точки 233 до точки 234 в юго-восточном направлении 15.3 м, от точки 234 до точки 235 в юго-восточном направлении 40.4 м, от точки 235 до точки 236 в юго-восточном направлении 38.5 м, от точки 236 до точки 237 в юго-восточном направлении 2.9 м, от точки 237 до точки 238 в юго-восточном направлении 4.1 м, от точки 238 до точки 239 в юго-восточном направлении 9.4 м, от точки 239 до точки 240 в юго-восточном направлении 10.5 м, от точки 240 до точки 241 в юго-восточном направлении 39.9 м, от точки 241 до точки 242 в юго-восточном направлении 34.5 м, от точки 242 до точки 243 в юго-восточном направлении 47.1 м, от точки 243 до точки 244 в юго-восточном направлении 11.8 м, от точки 244 до точки 245 в юго-восточном направлении 9.1 м, от точки 245 до точки 246 в юго-восточном направлении 9.7 м, от точки 246 до точки 247 в юго-восточном направлении 8.3 м, от точки 247 до точки 248 в юго-восточном направлении 10.2 м, от точки 248 до точки 249 в юго-восточном направлении 20.0 м, от точки 249 до точки 250 в юго-восточном направлении 22.4 м, от точки 250 до точки 251 в юго-восточном направлении 14.7 м, от точки 251 до точки 252 в юго-восточном направлении 26.4 м, от точки 252 до точки 253 в юго-восточном направлении 50.3 м, от точки 253 до точки 1 в юго-восточном направлении 33.0 м.

Требования к градостроительным регламентам, включая режим использования земель, в границах единой зоны охраняемого природного ландшафта (индекс «ЕЗОПЛ»)

В границах территории единой зоны охраняемого природного ландшафта (индекс «ЕЗОПЛ») разрешается:

1. Проведение работ, направленных на сохранение природного и культурного ландшафта.
2. Обустройство пешеходных дорожек и троп, площадок для отдыха (общественных пространств), видовых площадок, установка малых архитектурных форм и элементов освещения.
3. Проведение работ по расчистке и берегоукреплению с последующей рекультивацией склонов и надпойменных террас (с вывозом грунта и озеленением участков).
4. Обеспечение визуального восприятия объекта культурного наследия в историко-градостроительной и природной среде, в том числе сохранение и восстановление сложившегося в природном ландшафте соотношения открытых и закрытых пространств.
5. Устройство набережной вдоль р. Бобрик и озера Бобрик с использованием натуральных материалов (камень, дерево) и современных материалов, имитирующих натуральные материалы.
6. Устройство мостиков через р. Бобрик и овраги.

7. Проведение мероприятий, направленных на обеспечение экологической и пожарной безопасности территории.

8. Ремонт, капитальный ремонт, реконструкция и вынос существующих сетей инженерно-технического обеспечения и объектов инженерной инфраструктуры.

В границах территории единой зоны охраняемого природного ландшафта (индекс «ЕЗОПЛ») запрещается:

1. Строительство объектов капитального строительства.
 2. Осуществление земляных работ, приводящих к изменению общего характера рельефа территории, за исключением восстановления фрагментов исторически ценного ландшафта.
 3. Применение для укрепления берегов бетонных плит, ростверков и иных конструкций, нарушающих естественный характер ландшафта.
 4. Устройство ограждений из профилированных листов и сборных железобетонных элементов, поликарбоната.
 5. Складирование огнеопасных и взрывоопасных материалов.
 6. Установка базовых станций радиотелефонной связи.
 7. Размещение рекламных конструкций.
 8. Организация необорудованных мест для сбора мусора.
-

Приложение
к объединенной зоне охраны объектов культурного наследия,
расположенных в г. Донском Тульской области

Карта (схема) границ объединенной зоны охраны объектов культурного наследия, расположенных в г. Донском Тульской области

