



ПРАВИТЕЛЬСТВО ТУЛЬСКОЙ ОБЛАСТИ

ПОСТАНОВЛЕНИЕ

от 28.02.2025

№ 126

**Об установлении зон охраны отдельных объектов
культурного наследия регионального значения,
расположенных в Одоевском районе Тульской области,
и утверждении требований к градостроительным регламентам
в границах территории данных зон**

В соответствии с Федеральным законом от 25 июня 2002 года № 73-ФЗ «Об объектах культурного наследия (памятниках истории и культуры) народов Российской Федерации», постановлением Правительства Российской Федерации от 12 сентября 2015 г. № 972 «Об утверждении Положения о зонах охраны объектов культурного наследия (памятников истории и культуры) народов Российской Федерации и о признании утратившими силу отдельных положений нормативных правовых актов Правительства Российской Федерации», Законом Тульской области от 28 февраля 2007 года № 795-ЗТО «Об объектах культурного наследия (памятниках истории и культуры) народов Российской Федерации в Тульской области», учитывая научно-проектную документацию, разработанную обществом с ограниченной ответственностью «Аграф», на основании статьи 46 Устава (Основного Закона) Тульской области Правительство Тульской области ПОСТАНОВЛЯЕТ:

1. Установить зоны охраны отдельных объектов культурного наследия регионального значения, расположенных в Одоевском районе Тульской области, и утвердить требования к градостроительным регламентам в границах территории данных зон (приложение).

2. Определить Правительство Тульской области органом государственной власти, обязанным возместить убытки, причиненные в связи с установлением зоны с особыми условиями использования

территории (зон охраны объектов культурного наследия), в соответствии с пунктами 8 и 9 статьи 57.1 Земельного кодекса Российской Федерации, в сроки, установленные статьей 57.1 Земельного кодекса Российской Федерации.

3. Постановление вступает в силу со дня официального опубликования.

**Первый заместитель Губернатора
Тульской области – председатель
Правительства Тульской области**



М.Ю. Пантелеев

Приложение
к постановлению Правительства
Тульской области

от 28.02.2025

№ 126

ЗОНЫ ОХРАНЫ

**отдельных объектов культурного наследия регионального значения,
расположенных в Одоевском районе Тульской области, и требования
к градостроительным регламентам в границах территории данных зон**

**1. Зоны охраны объекта культурного наследия
регионального значения «Бывшая Богоявленская церковь 1799 год»,
1799 г., расположенного по адресу: Тульская область,
Одоевский район, с. Скобачево, и требования
к градостроительным регламентам в границах
территории данных зон**

Для объекта культурного наследия регионального значения «Бывшая Богоявленская церковь 1799 год», 1799 г., расположенного по адресу: Тульская область, Одоевский район, с. Скобачево, устанавливаются зоны охраны в составе охранной зоны с индексом «ОЗ», зоны регулирования застройки и хозяйственной деятельности с индексом «ЗРЗ» (приложение к зонам охраны объекта культурного наследия регионального значения «Бывшая Богоявленская церковь 1799 год», 1799 г., расположенного по адресу: Тульская область, Одоевский район, с. Скобачево, и требованиям к градостроительным регламентам в границах территории данных зон).

Охранная зона объекта культурного наследия (индекс «ОЗ»)

Описание местоположения границ

**Охранная зона объекта культурного наследия
(индекс «ОЗ»)**

(наименование объекта, местоположение границ которого описано (далее – объект))

Раздел 1

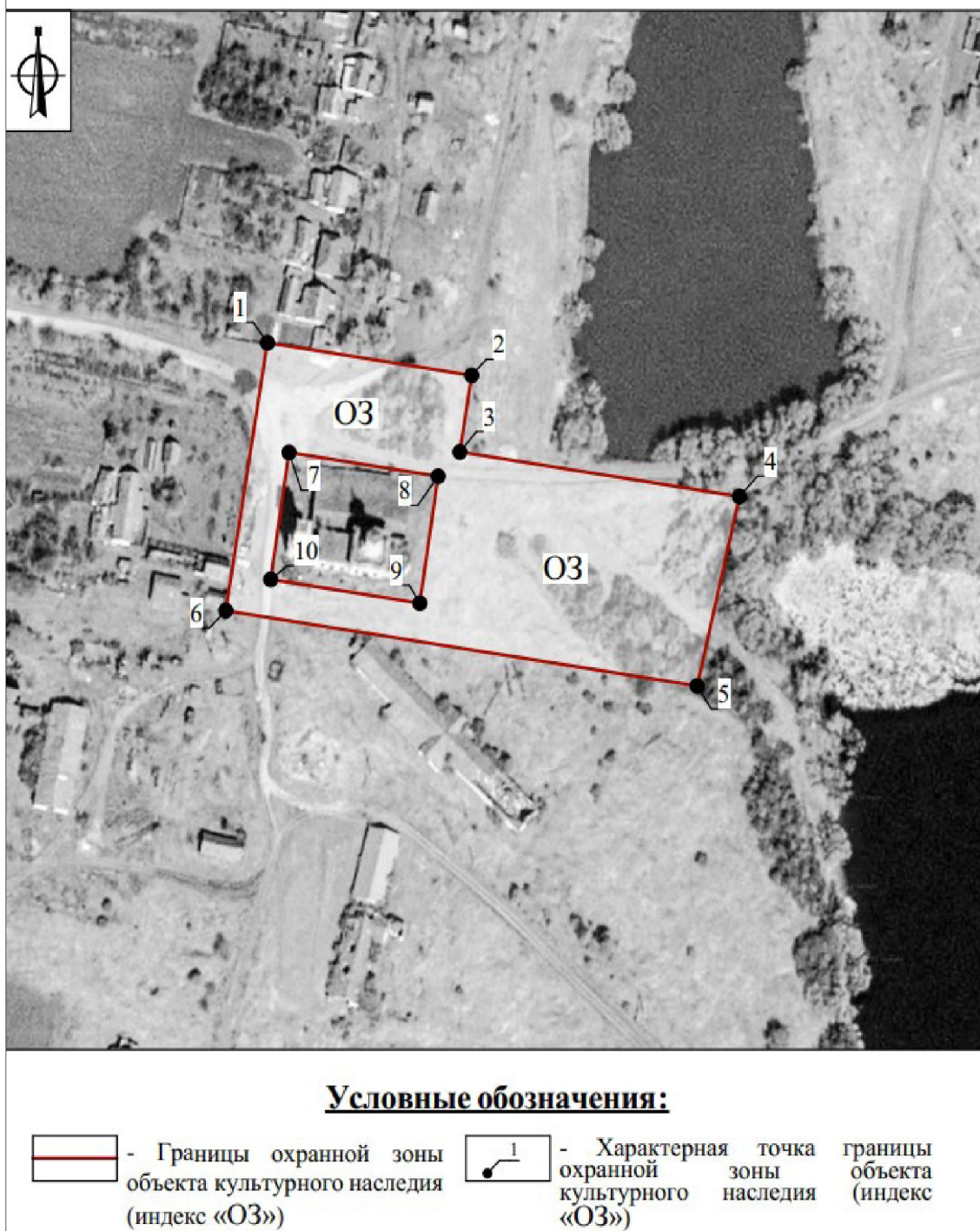
Сведения об объекте		
№ п/п	Характеристики объекта	Описание характеристик
1	2	3
1	Местоположение объекта	Тульская область, Одоевский район, с. Скобачево
2	Площадь объекта +/- величина погрешности определения площади (Р+/- Дельта Р)	11507 кв.м. ± 38 кв.м.
3	Иные характеристики объекта	-

Раздел 2

Сведения о местоположении границ объекта					
1. Система координат МСК-71.1					
2. Сведения о характерных точках границ объекта					
Обозначение характерных точек границ	Координаты, м		Метод определения координат характерной точки	Средняя квадратическая погрешность положения характерной точки (Mt), м	Описание обозначения точки на местности (при наличии)
	Геодезическая система координат				
	X	Y			
1	2	3	4	5	6
Внешний контур					
1	708245,44	223386,24	Картометрический метод	0.10	-
2	708234,10	223461,02	Картометрический метод	0.10	-
3	708207,41	223456,98	Картометрический метод	0.10	-
4	708191,93	223559,11	Картометрический метод	0.10	-
5	708126,04	223543,62	Картометрический метод	0.10	-
6	708152,21	223370,98	Картометрический метод	0.10	-
1	708245,44	223386,24	Картометрический метод	0.10	-
Внутренний контур					
7	708207,28	223394,12	Картометрический метод	0.10	-
8	708199,00	223448,74	Картометрический метод	0.10	-
9	708154,80	223442,04	Картометрический метод	0.10	-
10	708163,08	223387,42	Картометрический метод	0.10	-
7	708207,28	223394,12	Картометрический метод	0.10	-
3. Сведения о характерных точках части (частей) границы объекта					
Обозначение характерных точек границ	Координаты, м		Метод определения координат характерной точки	Средняя квадратическая погрешность положения характерной точки (Mt), м	Описание обозначения точки на местности (при наличии)
	X	Y			
1	2	3	4	5	6
-	-	-	-	-	-

Раздел 4
План границ объекта

Карта (схема) границ охранной зоны объекта культурного наследия (индекс «ОЗ»)
М 1:1000



Описание границ охранной зоны объекта культурного наследия (индекс «ОЗ»)

Внешний контур: от точки 1 до точки 2 в юго-восточном направлении 75.6 м, от точки 2 до точки 3 в юго-западном направлении 27.0 м, от точки 3 до точки 4 в юго-восточном направлении 103.3 м, от точки 4 до точки 5 в юго-западном направлении 67.7 м, от точки 5 до точки 6 в северо-западном направлении 174.6 м, от точки 6 до точки 1 в северо-восточном направлении 94.5 м.

Внутренний контур: от точки 7 до точки 8 в юго-восточном направлении 55.2 м, от точки 8 до точки 9 в юго-западном направлении 44.7 м, от точки 9 до точки 10 в северо-западном направлении 55.2 м, от точки 10 до точки 7 в северо-восточном направлении 44.7 м.

Требования к градостроительным регламентам, включая особый режим использования земель, в границах охранной зоны (индекс «ОЗ»)

В границах территории охранной зоны (индекс «ОЗ») разрешается:

1. Сохранение и регенерация (восстановление) историко-градостроительной среды (восстановление, воссоздание, восполнение частично или полностью утраченных элементов и (или) характеристик историко-градостроительной среды), в том числе планировочной структуры на основе историко-архивных исследований.
2. Ремонт, капитальный ремонт и реконструкция существующих объектов капитального строительства без изменения их объемно-пространственных характеристик (высоты, площади застройки).
3. Организация архитектурной подсветки зданий, строений, сооружений, элементов благоустройства.
4. Установка средств ориентирующей информации, а также информационных стендов, надписей и указателей, связанных с экспонированием и популяризацией объектов культурного наследия, указанием исторических топонимов.
5. Благоустройство территории с возможностью размещения объектов монументально-декоративного искусства, традиционных малых архитектурных форм, уличных фонарей, ограждений, технических средств организации дорожного движения и информационных конструкций.
6. Посадка деревьев с компактной или формируемой кроной и декоративных кустарников; устройство газонов и цветников; кронирование существующих зеленых насаждений, нарушающих восприятие объектов

культурного наследия и проведение реконструктивных рубок, направленных на расчистку секторов обзора объектов культурного наследия.

7. Устройство пешеходных и велосипедных дорожек, площадок отдыха (общественных пространств), видовых площадок.

8. Ремонт, капитальный ремонт улично-дорожной сети, с учетом обеспечения сохранности объектов культурного наследия.

9. Проведение мероприятий, направленных на обеспечение экологической и пожарной безопасности территории.

10. Ремонт, капитальный ремонт, реконструкция существующих сетей инженерно-технического обеспечения, строительство новых, необходимых для функционирования застройки (водоснабжение, канализация, отопление, газоснабжение, водоотведение – подземным способом; электроснабжение, связь – надземным или подземным способом).

11. Снос (демонтаж) зданий, строений, сооружений, не являющихся объектами культурного наследия или не обладающих признаками объекта культурного наследия.

В границах территории охранной зоны (индекс «ОЗ») запрещается:

1. Строительство объектов капитального строительства, за исключением применения специальных мер, направленных на сохранение и восстановление (регенерацию) историко-градостроительной среды объектов культурного наследия (восстановления утраченных зданий, строений и сооружений) на основе археологических исследований, историко-архивных изысканий.

2. Проведение земляных, строительных, мелиоративных, хозяйственных работ, оказывающих негативное (динамическое) воздействие на объекты культурного наследия и создающих угрозу экологической и пожарной безопасности объектов.

3. Складирование огнеопасных и взрывоопасных материалов, размещение автозаправочных станций, складов горюче-смазочных материалов, станций технического обслуживания, используемых для технического осмотра и ремонта транспортных средств, осуществление мойки транспортных средств.

4. Установка базовых станций радиотелефонной связи.

5. Организация необорудованных мест для сбора мусора.

6. Осуществление земляных работ, приводящих к изменению общего характера рельефа территории, за исключением восстановления фрагментов исторически ценного ландшафта.

Зона регулирования застройки и хозяйственной деятельности (индекс «ЗРЗ»)

Описание местоположения границ

Зона регулирования застройки и хозяйственной деятельности
объекта культурного наследия (индекс «ЗРЗ»)
(наименование объекта, местоположение границ которого описано (далее – объект))

Раздел 1

Сведения об объекте		
№ п/п	Характеристики объекта	Описание характеристик
1	2	3
1	Местоположение объекта	Тульская область, Одоевский район, с. Скобачево
2	Площадь объекта +/- величина погрешности определения площади (Р+/- Дельта Р)	24296 кв. м ± 55 кв. м
3	Иные характеристики объекта	-

Раздел 2

Сведения о местоположении границ объекта					
1. Система координат МСК-71.1					
2. Сведения о характерных точках границ объекта					
Обозначение характерных точек границ	Координаты, м		Метод определения координат характерной точки	Средняя квадратическая погрешность положения характерной точки (Mt), м	Описание обозначения точки на местности (при наличии)
	Геодезическая система координат				
	X	Y			
1	2	3	4	5	6
1	708305,31	223364,16	Картометрический метод	0.10	-
2	708299,53	223387,67	Картометрический метод	0.10	-
3	708295,24	223399,75	Картометрический метод	0.10	-
4	708291,85	223406,63	Картометрический метод	0.10	-
5	708291,68	223412,88	Картометрический метод	0.10	-
6	708289,99	223415,53	Картометрический метод	0.10	-
7	708289,17	223422,88	Картометрический метод	0.10	-

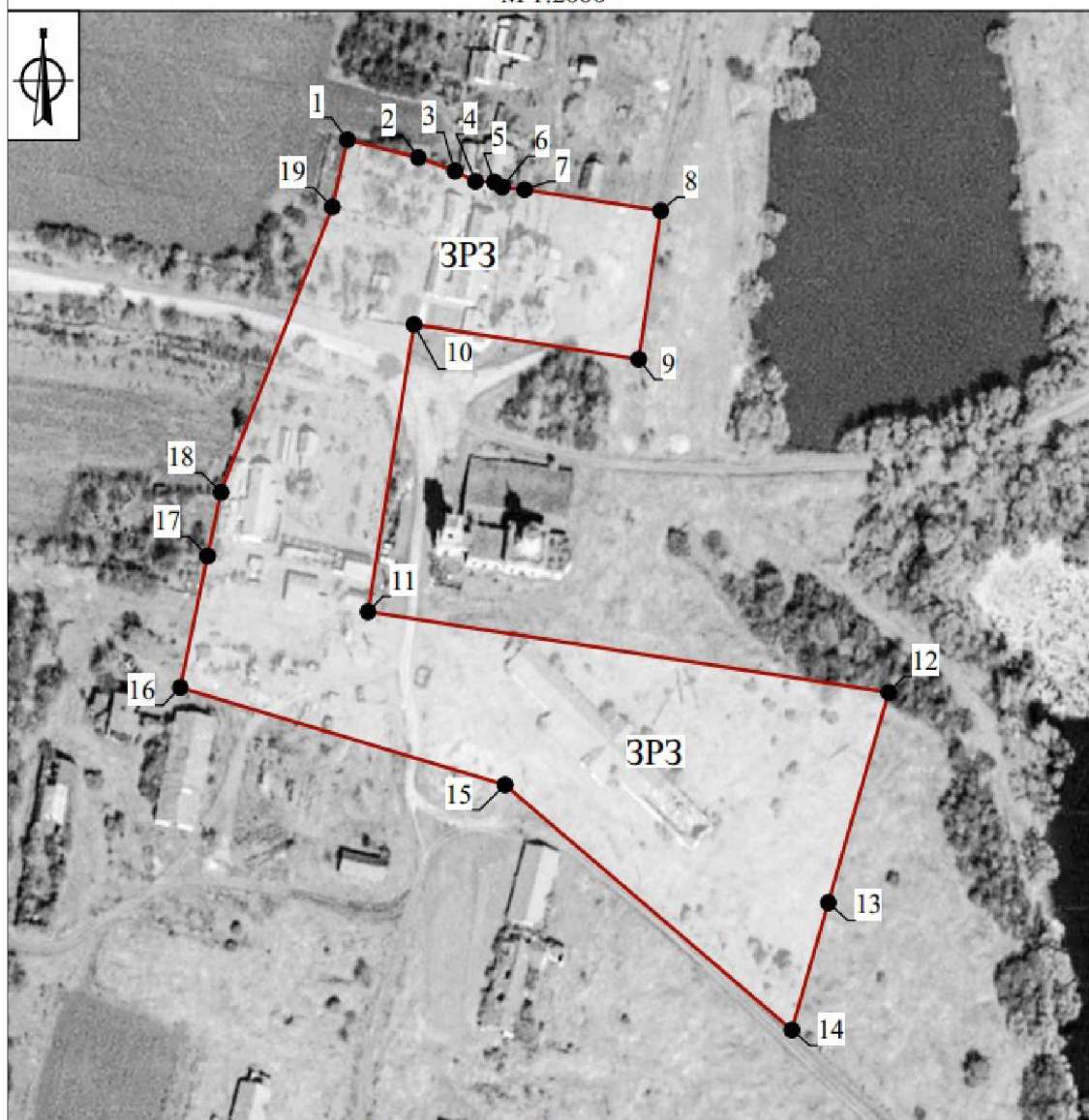
1	2	3	4	5	6
8	708282,32	223468,06	Картометрический метод	0.10	-
9	708234,14	223460,76	Картометрический метод	0.10	-
10	708245,44	223386,24	Картометрический метод	0.10	-
11	708152,21	223370,98	Картометрический метод	0.10	-
12	708126,04	223543,62	Картометрический метод	0.10	-
13	708057,85	223523,63	Картометрический метод	0.10	-
14	708016,53	223511,51	Картометрический метод	0.10	-
15	708096,03	223416,41	Картометрический метод	0.10	-
16	708127,62	223308,70	Картометрический метод	0.10	-
17	708170,34	223317,80	Картометрический метод	0.10	-
18	708191,51	223322,31	Картометрический метод	0.10	-
19	708283,55	223359,15	Картометрический метод	0.10	-
1	708305,31	223364,16	Картометрический метод	0.10	-

3. Сведения о характерных точках части (частей) границы объекта

Обозначение характерных точек границ	Координаты, м		Метод определения координат характерной точки	Средняя квадратическая погрешность положения характерной точки (Mt), м	Описание обозначения точки на местности (при наличии)
	X	Y			
1	2	3	4	5	6
-	-	-	-	-	-

Раздел 4
План границ объекта

Карта (схема) границ зоны регулирования застройки и хозяйственной деятельности объекта культурного наследия (индекс «ЗРЗ»)
М 1:2000



Условные обозначения:

	- Границы зоны регулирования застройки и хозяйственной деятельности объекта культурного наследия (индекс «ЗРЗ»)		- Характерная точка границы зоны регулирования застройки и хозяйственной деятельности объекта культурного наследия (индекс «ЗРЗ»)
---	---	---	---

Описание границ зоны регулирования застройки и хозяйственной деятельности объекта культурного наследия (индекс «ЗРЗ»)

От точки 1 до точки 2 в юго-восточном направлении 24.2 м, от точки 2 до точки 3 в юго-восточном направлении 12.8 м, от точки 3 до точки 4 в юго-восточном направлении 7.7 м, от точки 4 до точки 5 в юго-восточном направлении 6.3 м, от точки 5 до точки 6 в юго-восточном направлении 3.1 м, от точки 6 до точки 7 в юго-восточном направлении 7.4 м, от точки 7 до точки 8 в юго-восточном направлении 45.7 м, от точки 8 до точки 9 в юго-западном направлении 48.7 м, от точки 9 до точки 10 в северо-западном направлении 75.4 м, от точки 10 до точки 11 в юго-западном направлении 94.5 м, от точки 11 до точки 12 в юго-восточном направлении 174.6 м, от точки 12 до точки 13 в юго-западном направлении 71.1 м, от точки 13 до точки 14 в юго-западном направлении 43.1 м, от точки 14 до точки 15 в северо-западном направлении 124.0 м, от точки 15 до точки 16 в северо-западном направлении 112.2 м, от точки 16 до точки 17 в северо-восточном направлении 43.7 м, от точки 17 до точки 18 в северо-восточном направлении 21.6 м, от точки 18 до точки 19 в северо-восточном направлении 99.1 м, от точки 19 до точки 1 в северо-восточном направлении 22.3 м.

Требования к градостроительным регламентам, включая режим использования земель, в границах зоны регулирования застройки и хозяйственной деятельности (индекс «ЗРЗ»)

В границах территории зоны регулирования застройки и хозяйственной деятельности (индекс «ЗРЗ») разрешается:

1. Ремонт, капитальный ремонт, реконструкция и строительство объектов капитального строительства, при условии обеспечения сохранности объектов культурного наследия, а также с соблюдением высотного ограничения – не более 6 метров (измеряется от нижней отметки уровня земли до наивысшей точки здания, строения, сооружения).

2. Использование в лицевой отделке фасадов традиционных натуральных материалов (дерево, штукатурка под покраску, кирпич, камень) и современных материалов, имитирующих натуральные материалы, с применением скатных крыш с углом наклона от 20 до 30 градусов и использованием в покрытии кровли традиционных материалов (листовое железо).

Применение в покраске кровельных покрытий тёмных матовых оттенков: коричневой, серой, зелёной гаммы, сурик; применение в покраске фасадов светлых пастельных тонов; применение в покраске декоративных

элементов белого цвета, а также светлых оттенков натуральной палитры, сочетающихся с цветом стен.

3. Установка по границам земельных участков, формирующих территории общего пользования (улицы), ограждений высотой не более 1,8 м, с возможностью устройства арки над воротами, калиткой:

из керамического кирпича с открытой кирпичной кладкой или обмазкой, или штукатурной отделкой с окраской; из металла (за исключением глухих металлических ограждений) с использованием металлического профиля и/или кованых элементов с окраской; из дерева без отделки или с покрытием лакокрасочным составом; из современных материалов, имитирующих дерево, кирпич;

цветовое решение – кирпич, материалы, имитирующие кирпич, и обмазка кирпичной кладки красно-коричневых оттенков, окраска по штукатурке или дереву светлыми пастельными тонами, натуральный цвет дерева, окраска по металлу с применением тёмных матовых оттенков черной, коричневой, серой гаммы.

4. Организация архитектурной подсветки зданий, строений, сооружений, элементов благоустройства.

5. Снос объектов капитального строительства или их частей, не являющихся объектами культурного наследия, объектами, обладающими признаками объектов культурного наследия, исторически ценными градоформирующими объектами.

6. Ремонт, капитальный ремонт, реконструкция существующих сетей инженерно-технического обеспечения, строительство новых, необходимых для функционирования застройки (водоснабжение, канализация, отопление, газоснабжение, водоотведение – подземным способом; электроснабжение, связь – надземным или подземным способом).

7. Установка средств ориентирующей информации, а также информационных стендов, надписей и указателей, связанных с экспонированием и популяризацией объектов культурного наследия, указанием исторических топонимов, элементов декоративного оформления и информации о мероприятиях праздничного и событийного характера.

8. Благоустройство территории с возможностью размещения объектов монументально-декоративного искусства, традиционных малых архитектурных форм, уличных фонарей, ограждений, технических средств организации дорожного движения и информационных конструкций.

9. Оборудование мест для парковки автотранспорта, велосипедов, самокатов.

10. Посадка деревьев с компактной или формируемой кроной и декоративных кустарников; устройство газонов и цветников; кронирование

существующих зеленых насаждений, нарушающих восприятие объектов культурного наследия и проведение реконструктивных рубок, направленных на расчистку секторов обзора объектов культурного наследия.

11. Устройство пешеходных и велосипедных дорожек, площадок отдыха (общественных пространств), видовых площадок.

12. Ремонт, капитальный ремонт и содержание дорог и проездов, с учетом обеспечения сохранности объектов культурного наследия.

13. Проведение мероприятий, направленных на обеспечение экологической и пожарной безопасности территории.

В границах территории зоны регулирования застройки и хозяйственной деятельности (индекс «ЗРЗ») запрещается:

1. Применение строительных технологий, оказывающих динамическое воздействие на объекты культурного наследия.

2. Складирование огнеопасных и взрывоопасных материалов, размещение автозаправочных станций, складов горюче-смазочных материалов, станций технического обслуживания, используемых для технического осмотра и ремонта транспортных средств, осуществление мойки транспортных средств.

3. Установка базовых станций радиотелефонной связи.

4. Размещение рекламных конструкций, уличных растяжек.

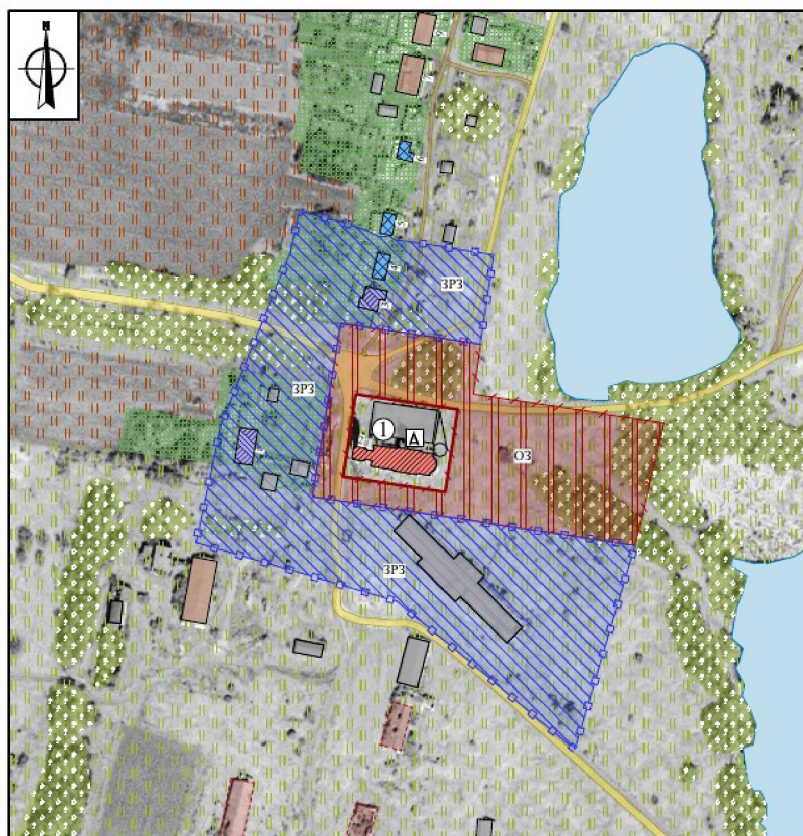
5. Устройство ограждений из профилированных листов и сборных железобетонных элементов, поликарбоната.

6. Использование строительных материалов, имеющих или создающих светоотражающий эффект.

7. Организация необорудованных мест для сбора мусора.

8. Осуществление земляных работ, приводящих к изменению общего характера рельефа территории, за исключением восстановления фрагментов исторически ценного ландшафта.

Приложение
к зонам охраны объекта культурного наследия
регионального значения «Бывшая Богоявленская
церковь 1799 год», 1799 г., расположенного по
адресу: Тульская область, Одоевский район,
с. Скобачево, и требованиям к градостроительным
регламентам в границах территории данных зон



Карта (схема) границ зон охраны объекта культурного наследия
М 1:2000

Экспликация:

Объект культурного наследия регионального значения:
1. «Бывшая Богоявленская церковь 1799 год», 1799 г. (Тульская область, Одоевский район, с. Скобачево)

УСЛОВНЫЕ ОБОЗНАЧЕНИЯ:

- Границы территории объекта культурного наследия

Характеристики застройки:

① - Объект культурного наследия регионального значения

▨ - Исторически ценный градостроительный объект

▨ - Рядовой объект историко-градостроительной среды

▨ - Современный адаптированный объект историко-градостроительной среды

▨ - Места утраченных объектов

▨ - Архитектурные и градостроительные доминанты и акценты

▨ - Места потенциальной возможности кругового обзора (башни, колокольни)

Планировочная структура:

▨ - Исторически сложившаяся планировочная структура: система дорог

▨ - Улично-тропичная сеть

Элементы природного ландшафта:

▨ - Высокоствольное озеленение

▨ - Луга/низкорослое озеленение

▨ - Сельскохозяйственные территории

▨ - Огороды

▨ - Водоемы

Состав зон охраны объекта культурного наследия:

▨ - Охранная зона объекта культурного наследия ОЗ

▨ - Зона регулирования застройки и хозяйственной деятельности ЗРЗ

2. Зоны охраны объекта культурного наследия регионального значения «Бывшая Никольская церковь», конец XVII – начало XVIII вв., расположенного по адресу: Тульская область, Одоевский район, с. Николо-Жупань, ул. Молодежная, д. 79 лит. Д, и требования к градостроительным регламентам в границах территории данных зон

Для объекта культурного наследия регионального значения «Бывшая Никольская церковь», конец XVII – начало XVIII вв., расположенного по адресу: Тульская область, Одоевский район, с. Николо-Жупань, ул. Молодежная, д. 79 лит. Д, устанавливаются зоны охраны в составе охранной зоны с индексом «ОЗ-1», охранной зоны с индексом «ОЗ-2» (приложение к зонам охраны объекта культурного наследия регионального значения «Бывшая Никольская церковь», конец XVII – начало XVIII вв., расположенного по адресу: Тульская область, Одоевский район, с. Николо-Жупань, ул. Молодежная, д. 79 лит. Д, и требованиям к градостроительным регламентам в границах территории данных зон).

Охранная зона объекта культурного наследия (индекс «ОЗ-1»)

Описание местоположения границ

Охранная зона объекта культурного наследия (индекс «ОЗ-1»)

(наименование объекта, местоположение границ которого описано (далее – объект)

Раздел 1

Сведения об объекте		
№ п/п	Характеристики объекта	Описание характеристик
1	2	3
1	Местоположение объекта	Тульская область, Одоевский район, с. Николо-Жупань
2	Площадь объекта +/- величина погрешности определения площади (Р+/- Дельта Р)	5135 кв.м. ± 25 кв.м.
3	Иные характеристики объекта	-

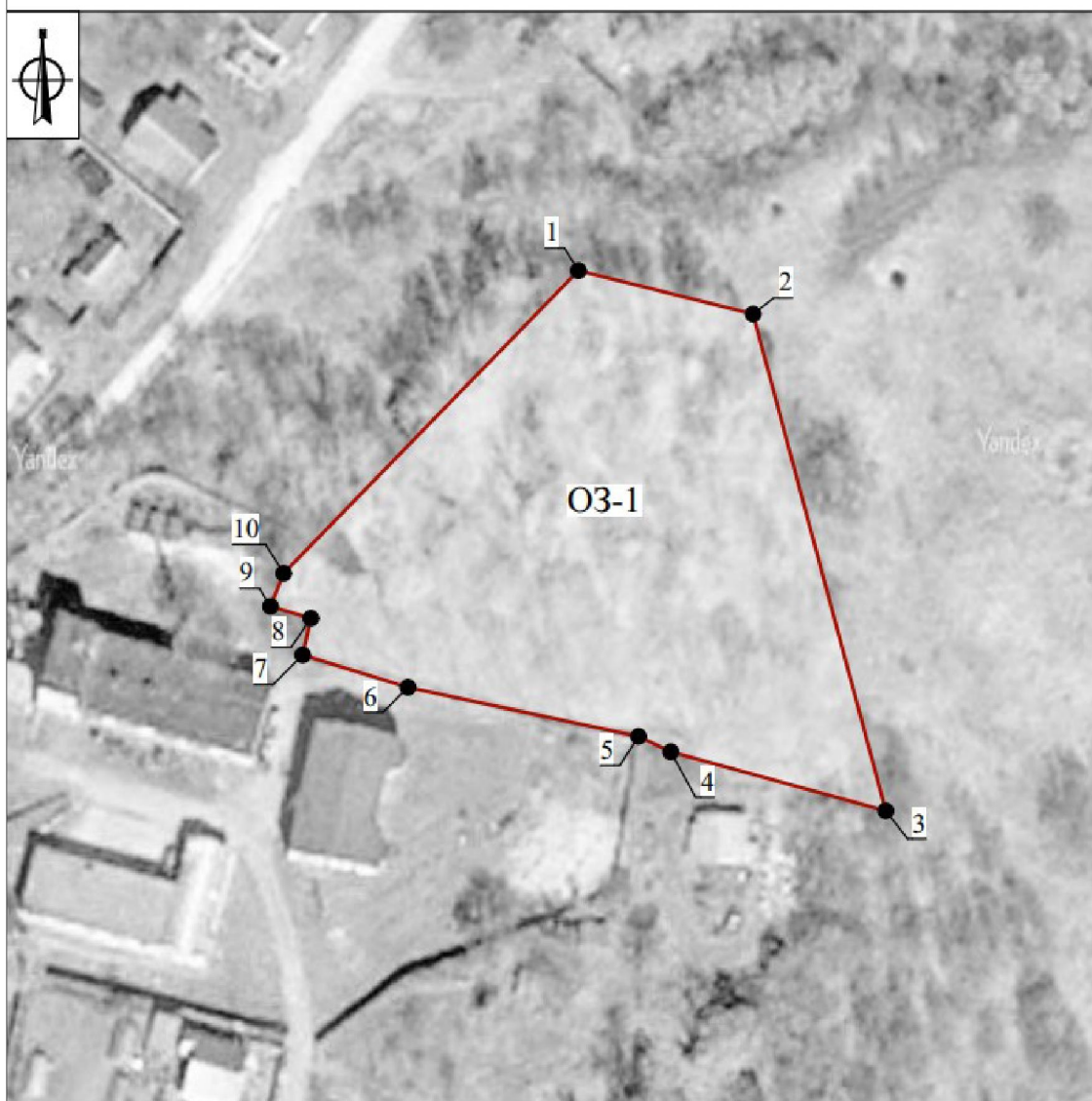
Раздел 2

Сведения о местоположении границ объекта					
1. Система координат МСК-71					
2. Сведения о характерных точках границ объекта					
Обозначение характерных точек границ	Координаты, м		Метод определения координат характерной точки	Средняя квадратическая погрешность положения характерной точки (Mt), м	Описание обозначения точки на местности (при наличии)
	Геодезическая система координат				
	X	Y			
1	2	3	4	5	6
1	718163,78	199205,42	Картометрический метод	0.10	-

1	2	3	4	5	6
2	718156,63	199234,25	Картометрический метод	0.10	-
3	718074,66	199256,17	Картометрический метод	0.10	-
4	718084,37	199220,68	Картометрический метод	0.10	-
5	718086,92	199215,34	Картометрический метод	0.10	-
6	718095,03	199177,27	Картометрический метод	0.10	-
7	718100,36	199159,88	Картометрический метод	0.10	-
8	718106,42	199161,25	Картометрический метод	0.10	-
9	718108,38	199154,56	Картометрический метод	0.10	-
10	718113,83	199156,73	Картометрический метод	0.10	-
1	718163,78	199205,42	Картометрический метод	0.10	-
3. Сведения о характерных точках части (частей) границы объекта					
Обозначение характерных точек границ	Координаты, м		Метод определения координат характерной точки	Средняя квадратическая погрешность положения характерной точки (Mt), м	Описание обозначения точки на местности (при наличии)
	X	Y			
1	2	3	4	5	6
-	-	-	-	-	-

Раздел 4
План границ объекта

Карта (схема) границ охранной зоны объекта культурного наследия (индекс «ОЗ-1»)
М 1:1000



Условные обозначения:



- Границы охранной зоны
объекта культурного наследия
(индекс «ОЗ-1»)



- Характерная точка границы
охранной зоны объекта
культурного наследия
(индекс «ОЗ-1»)

Описание границ охранной зоны объекта культурного наследия (индекс «ОЗ-1»)

От точки 1 до точки 2 в юго-восточном направлении 29.7 м, от точки 2 до точки 3 в юго-восточном направлении 84.9 м, от точки 3 до точки 4 в северо-западном направлении 36.8 м, от точки 4 до точки 5 в северо-западном направлении 5.9 м, от точки 5 до точки 6 в северо-западном направлении 38.9 м, от точки 6 до точки 7 в северо-западном направлении 18.2 м, от точки 7 до точки 8 в северо-восточном направлении 6.2 м, от точки 8 до точки 9 в северо-западном направлении 7.0 м, от точки 9 до точки 10 в северо-восточном направлении 5.9 м, от точки 10 до точки 1 в северо-восточном направлении 69.8 м.

Требования к градостроительным регламентам, включая особый режим использования земель, в границах охранной зоны (индекс «ОЗ-1»)

В границах территории охранной зоны (индекс «ОЗ-1») разрешается:

1. Работы по обеспечению сохранности объекта культурного наследия.
2. Музеефикация и увековечение памяти погибших защитников Отечества.
3. Осуществление деятельности, предусмотренной Федеральным законом от 12 января 1996 года № 8-ФЗ «О погребении и похоронном деле».
4. Установка, ремонт и реконструкция надмогильных сооружений на территории кладбища высотой не более 2,0 м, а также ограждений высотой не более 1,5 м.
5. Благоустройство территории:
 - реконструкция существующего, при необходимости установка нового ограждения (забора) территории кладбища;
 - проведение работ по озеленению: разбивка цветников, посадка декоративных кустарников; санация (при необходимости) существующих деревьев и кустарников;
 - организация пешеходных дорожек, обеспечивающих беспрепятственный подход к объекту культурного наследия, с использованием в их покрытии традиционных материалов (камень, гранит и иные материалы) и (или) материалов, имитирующих натуральные, в том числе тротуарную плитку серых и коричневых оттенков;
 - установка скамеек.

В границах территории охранной зоны (индекс «ОЗ-1») запрещается:

1. Строительство объектов капитального строительства, за исключением применения специальных мер, направленных на сохранение и восстановление

(регенерацию) историко-градостроительной и (или) природной среды объекта культурного наследия (восстановление, воссоздание, восполнение частично или полностью утраченных элементов и (или) характеристик историко-градостроительной и (или) природной среды).

2. Складирование огнеопасных и взрывоопасных материалов.
3. Установка базовых станций радиотелефонной связи.
4. Размещение рекламных конструкций.
5. Организация необорудованных мест для сбора мусора.

Охранная зона (индекс «ОЗ-2»)

Описание местоположения границ

Охранная зона объекта культурного наследия (индекс «ОЗ-2»)

(наименование объекта, местоположение границ которого описано (далее – объект)

Раздел 1

Сведения об объекте		
№ п/п	Характеристики объекта	Описание характеристик
1	2	3
1	Местоположение объекта	Тульская область, Одоевский район, с. Николо-Жупань
2	Площадь объекта +/- величина погрешности определения площади (Р+/- Дельта Р)	13031 кв. м \pm 40 кв. м
3	Иные характеристики объекта	-

Раздел 2

Сведения о местоположении границ объекта					
1. Система координат МСК-71.1					
2. Сведения о характерных точках границ объекта					
Обозначение характерных точек границ	Координаты, м		Метод определения координат характерной точки	Средняя квадратическая погрешность положения характерной точки (Mt), м	Описание обозначения точки на местности (при наличии)
	Геодезическая система координат				
	X	Y			
1	2	3	4	5	6
1	718170,01	199211,49	Картометрический метод	0.10	-
2	718166,97	199220,37	Картометрический метод	0.10	-
3	718165,37	199225,28	Картометрический метод	0.10	-
4	718141,49	199298,75	Картометрический метод	0.10	-
5	718109,12	199284,93	Картометрический метод	0.10	-

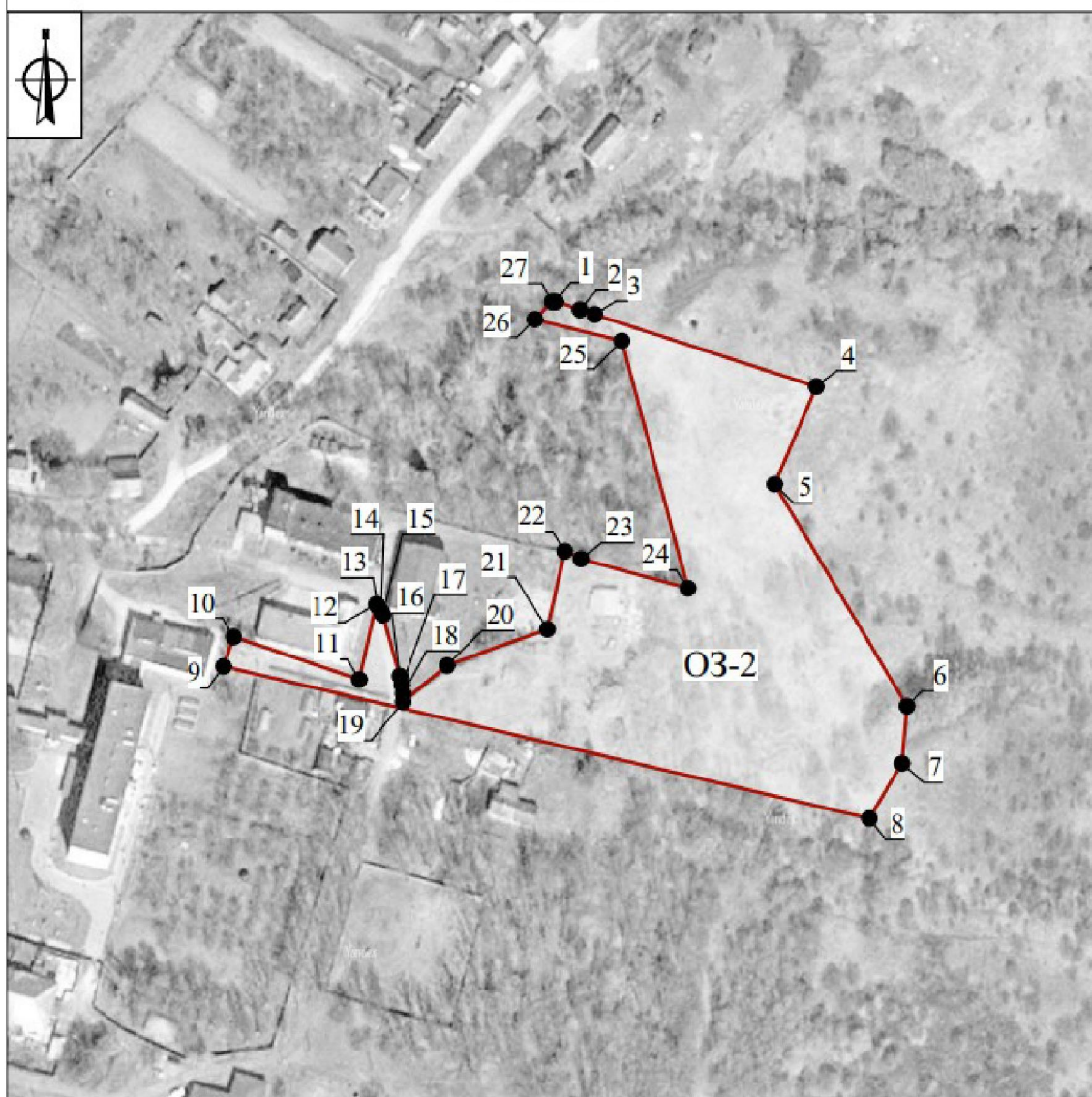
1	2	3	4	5	6
6	718035,60	199328,81	Картометрический метод	0.10	-
7	718016,63	199327,15	Картометрический метод	0.10	-
8	717998,38	199316,34	Картометрический метод	0.10	-
9	718048,76	199102,22	Картометрический метод	0.10	-
10	718058,52	199105,57	Картометрический метод	0.10	-
11	718044,41	199147,23	Картометрический метод	0.10	-
12	718069,38	199152,88	Картометрический метод	0.10	-
13	718068,70	199153,41	Картометрический метод	0.10	-
14	718067,16	199154,38	Картометрический метод	0.10	-
15	718065,78	199155,01	Картометрический метод	0.10	-
16	718045,57	199160,63	Картометрический метод	0.10	-
17	718042,62	199161,37	Картометрический метод	0.10	-
18	718039,76	199161,72	Картометрический метод	0.10	-
19	718036,99	199161,72	Картометрический метод	0.10	-
20	718049,06	199176,32	Картометрический метод	0.10	-
21	718061,05	199209,55	Картометрический метод	0.10	-
22	718086,92	199215,34	Картометрический метод	0.10	-
23	718084,37	199220,68	Картометрический метод	0.10	-
24	718074,66	199256,17	Картометрический метод	0.10	-
25	718156,63	199234,25	Картометрический метод	0.10	-
26	718163,78	199205,42	Картометрический метод	0.10	-
27	718169,59	199211,08	Картометрический метод	0.10	-
1	718170,01	199211,49	Картометрический метод	0.10	-

3. Сведения о характерных точках части (частей) границы объекта

Обозначение характерных точек границ	Координаты, м		Метод определения координат характерной точки	Средняя квадратическая погрешность положения характерной точки (Mt), м	Описание обозначения точки на местности (при наличии)
	X	Y			
1	2	3	4	5	6
-	-	-	-	-	-

Раздел 4
План границ объекта

Карта (схема) границ охранной зоны объекта культурного наследия (индекс «ОЗ-2»)
М 1:2000



Условные обозначения:



- Границы охранной зоны
объекта культурного наследия
(индекс «ОЗ-2»)



- Характерная точка
охранной зоны
культурного наследия
«ОЗ-2»

границы
объекта
наследия
(индекс
«ОЗ-2»)

**Описание границ охранной зоны объекта культурного наследия
(индекс «ОЗ-2»)**

От точки 1 до точки 2 в юго-восточном направлении 9.4 м, от точки 2 до точки 3 в юго-восточном направлении 5.2 м, от точки 3 до точки 4 в юго-восточном направлении 77.3 м, от точки 4 до точки 5 в юго-западном направлении 35.2 м, от точки 5 до точки 6 в юго-восточном направлении 85.6 м, от точки 6 до точки 7 в юго-западном направлении 19.0 м, от точки 7 до точки 8 в юго-западном направлении 21.2 м, от точки 8 до точки 9 в северо-западном направлении 220.0 м, от точки 9 до точки 10 в северо-восточном направлении 10.3 м, от точки 10 до точки 11 в юго-восточном направлении 44.0 м, от точки 11 до точки 12 в северо-восточном направлении 25.6 м, от точки 12 до точки 13 в юго-восточном направлении 0.9 м, от точки 13 до точки 14 в юго-восточном направлении 1.8 м, от точки 14 до точки 15 в юго-восточном направлении 1.5 м, от точки 15 до точки 16 в юго-восточном направлении 21.0 м, от точки 16 до точки 17 в юго-восточном направлении 3.0 м, от точки 17 до точки 18 в юго-восточном направлении 2.9 м, от точки 18 до точки 19 в южном направлении 2.8 м, от точки 19 до точки 20 в северо-восточном направлении 18.9 м, от точки 20 до точки 21 в северо-восточном направлении 35.3 м, от точки 21 до точки 22 в северо-восточном направлении 26.5 м, от точки 22 до точки 23 в юго-восточном направлении 5.9 м, от точки 23 до точки 24 в юго-восточном направлении 36.8 м, от точки 24 до точки 25 в северо-западном направлении 84.9 м, от точки 25 до точки 26 в северо-западном направлении 29.7 м, от точки 26 до точки 27 в северо-восточном направлении 8.1 м, от точки 27 до точки 1 в северо-восточном направлении 0.6 м.

**Требования к градостроительным регламентам,
включая особый режим использования земель,
в границах охранной зоны (индекс «ОЗ-2»)**

В границах территории охранной зоны (индекс «ОЗ-2») разрешается:

1. Сохранение и регенерация (восстановление) историко-градостроительной среды (восстановление, воссоздание, восполнение частично или полностью утраченных элементов и (или) характеристик историко-градостроительной среды), в том числе планировочной структуры на основе историко-архивных исследований.

2. Ремонт, капитальный ремонт и реконструкция существующих объектов капитального строительства без изменения их объемно-пространственных характеристик (высоты, площади застройки).

3. Организация архитектурной подсветки зданий, строений, сооружений, элементов благоустройства.

4. Установка средств ориентирующей информации, а также информационных стендов, надписей и указателей, связанных с экспонированием и популяризацией объектов культурного наследия, указанием исторических топонимов.

5. Благоустройство территории с возможностью размещения объектов монументально-декоративного искусства, традиционных малых архитектурных форм, уличных фонарей, ограждений, технических средств организации дорожного движения и информационных конструкций.

6. Посадка деревьев с компактной или формируемой кроной и декоративных кустарников; устройство газонов и цветников; кронирование существующих зеленых насаждений, нарушающих восприятие объектов культурного наследия и проведение реконструктивных рубок, направленных на расчистку секторов обзора объектов культурного наследия.

7. Устройство пешеходных и велосипедных дорожек, площадок отдыха (общественных пространств), видовых площадок.

8. Ремонт, капитальный ремонт улично-дорожной сети, с учетом обеспечения сохранности объектов культурного наследия.

9. Проведение мероприятий, направленных на обеспечение экологической и пожарной безопасности территории.

10. Ремонт, капитальный ремонт, реконструкция существующих сетей инженерно-технического обеспечения, строительство новых, необходимых для функционирования застройки (водоснабжение, канализация, отопление, газоснабжение, водоотведение – подземным способом; электроснабжение, связь – надземным или подземным способом).

11. Снос (демонтаж) зданий, строений, сооружений, не являющихся объектами культурного наследия или не обладающих признаками объекта культурного наследия.

В границах территории охранной зоны (индекс «ОЗ-2») запрещается:

1. Строительство объектов капитального строительства, за исключением применения специальных мер, направленных на сохранение и восстановление (регенерацию) историко-градостроительной среды объектов культурного наследия (восстановления утраченных зданий, строений и сооружений) на основе археологических исследований, историко-архивных изысканий.

2. Проведение земляных, строительных, мелиоративных, хозяйственных работ, оказывающих негативное (динамическое) воздействие на объекты культурного наследия и создающих угрозу экологической и пожарной безопасности объектов.

3. Складирование огнеопасных и взрывоопасных материалов, размещение автозаправочных станций, складов горюче-смазочных материалов, станций технического обслуживания, используемых для технического осмотра и ремонта транспортных средств, осуществление мойки транспортных средств.

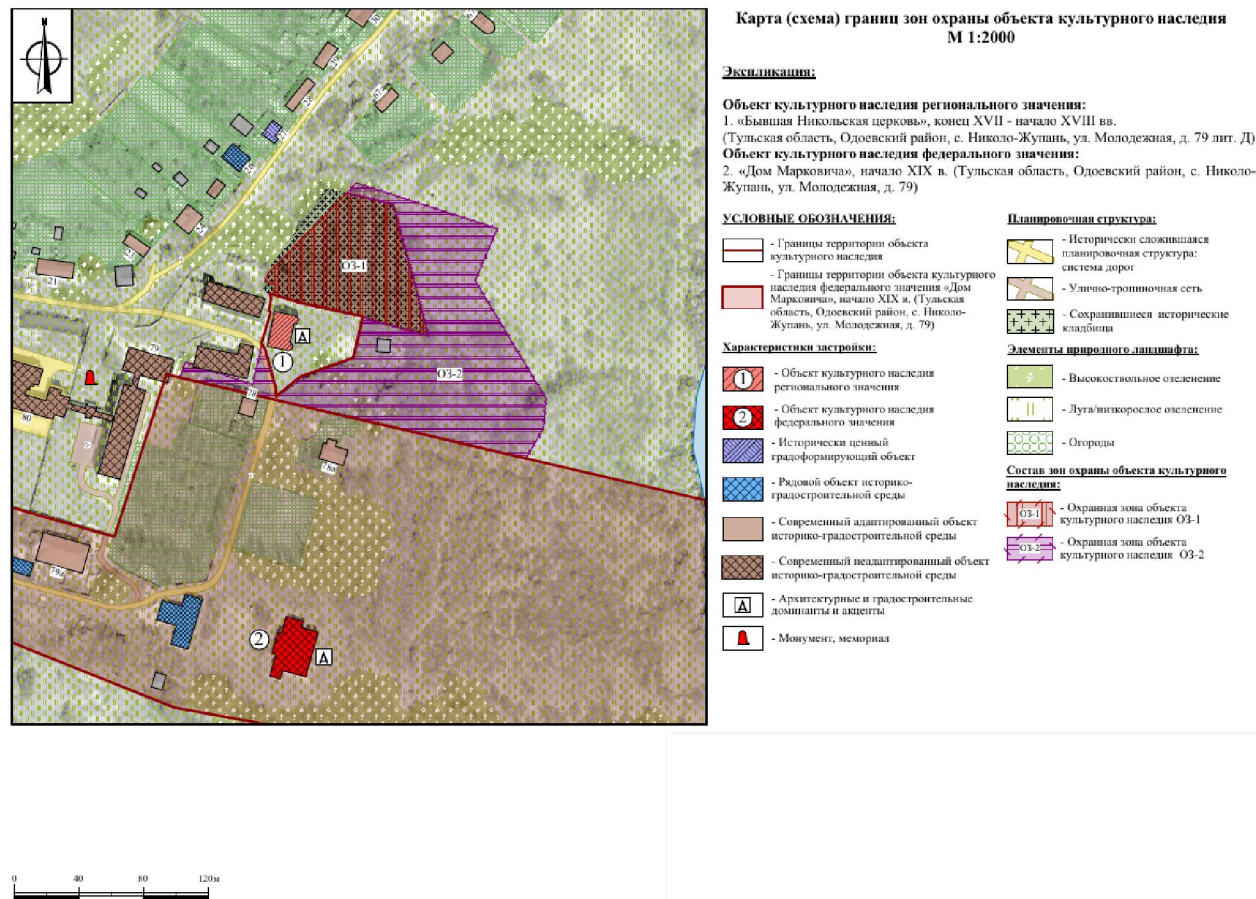
4. Установка базовых станций радиотелефонной связи.

5. Организация необорудованных мест для сбора мусора.

6. Осуществление земляных работ, приводящих к изменению общего характера рельефа территории, за исключением восстановления фрагментов исторически ценного ландшафта.

Приложение

к зонам охраны объекта культурного наследия регионального значения «Бывшая Никольская церковь», конец XVII – начало XVIII вв., расположенного по адресу: Тульская область, Одолевский район, с. Николо-Жупань, ул. Молодежная, д. 79 лит. Д, и требованиям к градостроительным регламентам в границах территории данных зон



**3. Зоны охраны объекта культурного наследия регионального значения
«Бывшая Владимирско-богородицкая церковь, XIX в.», XIX в.,
расположенного по адресу: Тульская область, Одоевский район,
с. Ленино, и требования к градостроительным регламентам
в границах территории данных зон**

Для объекта культурного наследия регионального значения «Бывшая Владимирско-богородицкая церковь, XIX в.», XIX в., расположенного по адресу: Тульская область, Одоевский район, с. Ленино, устанавливаются зоны охраны в составе охранной зоны с индексом «ОЗ», зоны регулирования застройки и хозяйственной деятельности с индексом «ЗРЗ (приложение к зонам охраны объекта культурного наследия регионального значения «Бывшая Владимирско-богородицкая церковь, XIX в.», XIX в., расположенного по адресу: Тульская область, Одоевский район, с. Ленино, и требованиям к градостроительным регламентам в границах территории данных зон).

Охранная зона объекта культурного наследия (индекс «ОЗ»)

Описание местоположения границ

**Охранная зона объекта культурного наследия
(индекс «ОЗ»)**

(наименование объекта, местоположение границ которого описано (далее – объект)

Раздел 1

Сведения об объекте		
№ п/п	Характеристики объекта	Описание характеристик
1	2	3
1	Местоположение объекта	Тульская область, Одоевский район, с. Ленино
2	Площадь объекта +/- величина погрешности определения площади (Р+/- Дельта Р)	23966 кв. м ± 54 кв. м
3	Иные характеристики объекта	-

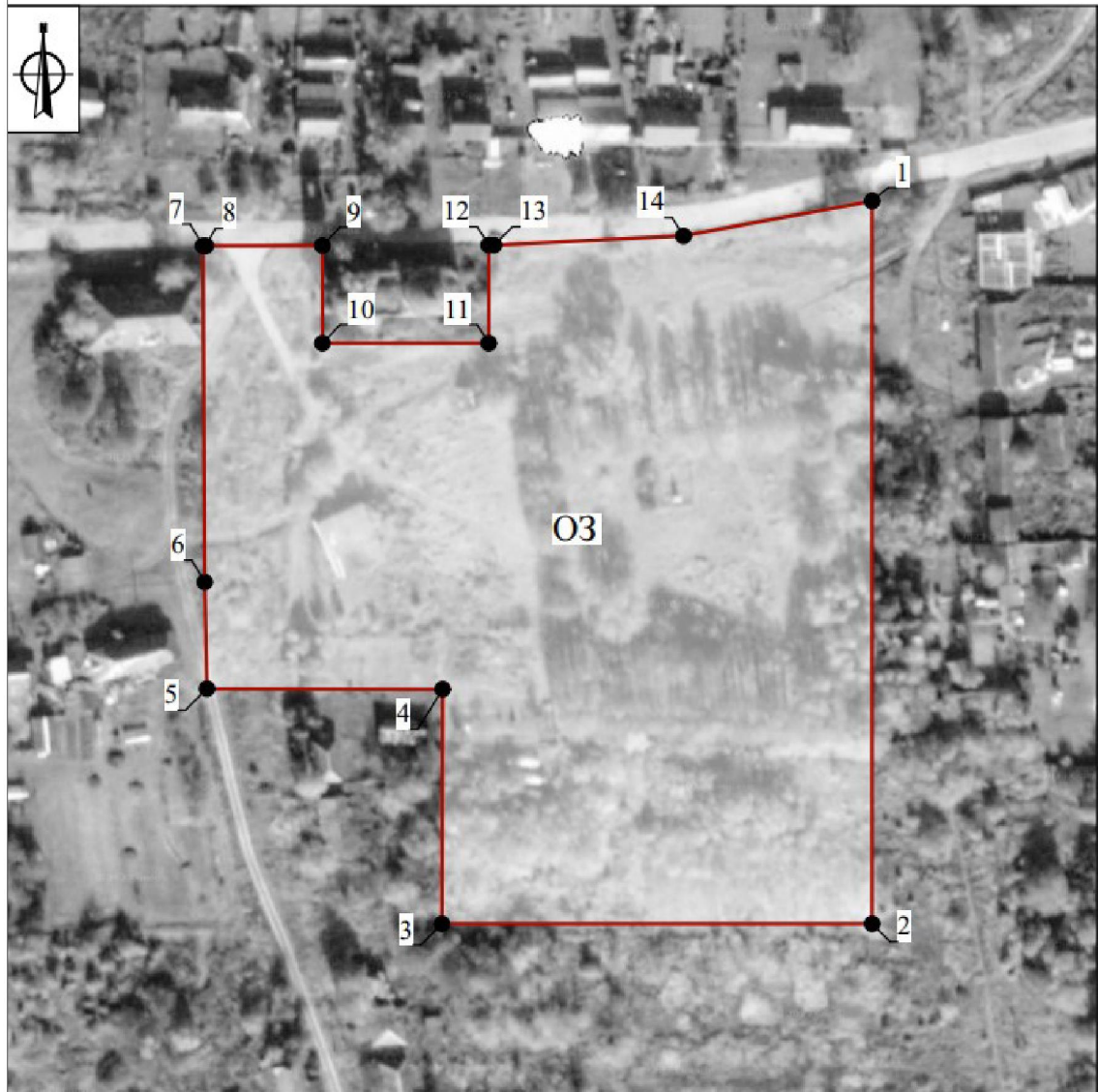
Раздел 2

Сведения о местоположении границ объекта					
1. Система координат МСК-71.1					
2. Сведения о характерных точках границ объекта					
Обозначение характерных точек границ	Координаты, м		Метод определения координат характерной точки	Средняя квадратическая погрешность положения характерной точки (Mt), м	Описание обозначения точки на местности (при наличии)
	Геодезическая система координат				
	X	Y			
1	2	3	4	5	6
1	721346,97	192344,25	Картометрический метод	0.10	-

1	2	3	4	5	6
2	721167,09	192344,25	Картометрический метод	0.10	-
3	721167,09	192237,18	Картометрический метод	0.10	-
4	721225,46	192237,34	Картометрический метод	0.10	-
5	721225,59	192178,67	Картометрический метод	0.10	-
6	721252,12	192178,11	Картометрический метод	0.10	-
7	721335,81	192177,68	Картометрический метод	0.10	-
8	721335,81	192178,42	Картометрический метод	0.10	-
9	721335,88	192207,42	Картометрический метод	0.10	-
10	721311,58	192207,42	Картометрический метод	0.10	-
11	721311,58	192248,81	Картометрический метод	0.10	-
12	721335,98	192248,81	Картометрический метод	0.10	-
13	721335,98	192250,14	Картометрический метод	0.10	-
14	721338,28	192297,30	Картометрический метод	0.10	-
1	721346,97	192344,25	Картометрический метод	0.10	-
3. Сведения о характерных точках части (частей) границы объекта					
Обозначение характерных точек границ	Координаты, м		Метод определения координат характерной точки	Средняя квадратическая погрешность положения характерной точки (Mt), м	Описание обозначения точки на местности (при наличии)
	X	Y			
1	2	3	4	5	6
-	-	-	-	-	-

Раздел 4
План границ объекта

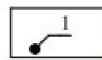
Карта (схема) границ охранной зоны объекта культурного наследия (индекс «ОЗ»)
М 1:1500



Условные обозначения:



- Границы охранной зоны
объекта культурного наследия
(индекс «ОЗ»)



- Характерная точка
охранной зоны
культурного наследия
«ОЗ»

границы
объекта
(индекс
«ОЗ»)

Описание границ охранной зоны объекта культурного наследия (индекс «ОЗ»)

От точки 1 до точки 2 в южном направлении 179.9 м, от точки 2 до точки 3 в западном направлении 107.1 м, от точки 3 до точки 4 в северо-восточном направлении 58.4 м, от точки 4 до точки 5 в северо-западном направлении 58.7 м, от точки 5 до точки 6 в северо-западном направлении 26.5 м, от точки 6 до точки 7 в северо-западном направлении 83.7 м, от точки 7 до точки 8 в восточном направлении 0.7 м, от точки 8 до точки 9 в северо-восточном направлении 29.0 м, от точки 9 до точки 10 в южном направлении 24.3 м, от точки 10 до точки 11 в восточном направлении 41.4 м, от точки 11 до точки 12 в северном направлении 24.4 м, от точки 12 до точки 13 в восточном направлении 1.3 м, от точки 13 до точки 14 в северо-восточном направлении 47.2 м, от точки 14 до точки 1 в северо-восточном направлении 47.7 м.

Требования к градостроительным регламентам, включая особый режим использования земель, в границах охранной зоны (индекс «ОЗ»)

В границах территории охранной зоны (индекс «ОЗ») разрешается:

1. Регенерация (восстановление) историко-градостроительной среды (восстановление, воссоздание, восполнение частично или полностью утраченных элементов и (или) характеристик историко-градостроительной среды), в том числе планировочной структуры на основе историко-архивных исследований.

2. Ремонт, капитальный ремонт и реконструкция существующих объектов капитального строительства без изменения их объемно-пространственных характеристик (высоты, количества этажей, площади застройки).

3. Благоустройство территории:

проведение работ по озеленению: разбивка цветников, посадка декоративных кустарников; санация (при необходимости) существующих деревьев и кустарников;

организация пешеходных дорожек, обеспечивающих беспрепятственный подход к объекту культурного наследия, с использованием в их покрытии традиционных материалов (камень, гранит и иные материалы) и (или) материалов, имитирующих натуральные, в том числе тротуарную плитку серых и коричневых оттенков;

установка скамеек.

4. Размещение информационных табличек, памятных знаков, иной историко-культурной информации.

В границах территории охранной зоны (индекс «ОЗ») запрещается:

1. Строительство объектов капитального строительства, за исключением применения специальных мер, направленных на сохранение и восстановление (регенерацию) историко-градостроительной и (или) природной среды объекта культурного наследия (восстановление, воссоздание, восполнение частично или полностью утраченных элементов и (или) характеристик историко-градостроительной и (или) природной среды).

2. Установка некапитальных строений, сооружений торгового назначения.

3. Складирование огнеопасных и взрывоопасных материалов.

4. Установка базовых станций радиотелефонной связи.

5. Размещение рекламных конструкций.

6. Организация необорудованных мест для сбора мусора.

Зона регулирования застройки и хозяйственной деятельности (индекс «ЗРЗ»)

Описание местоположения границ

Зона регулирования застройки и хозяйственной деятельности объекта культурного наследия (индекс «ЗРЗ»)

(наименование объекта, местоположение границ которого описано (далее – объект)

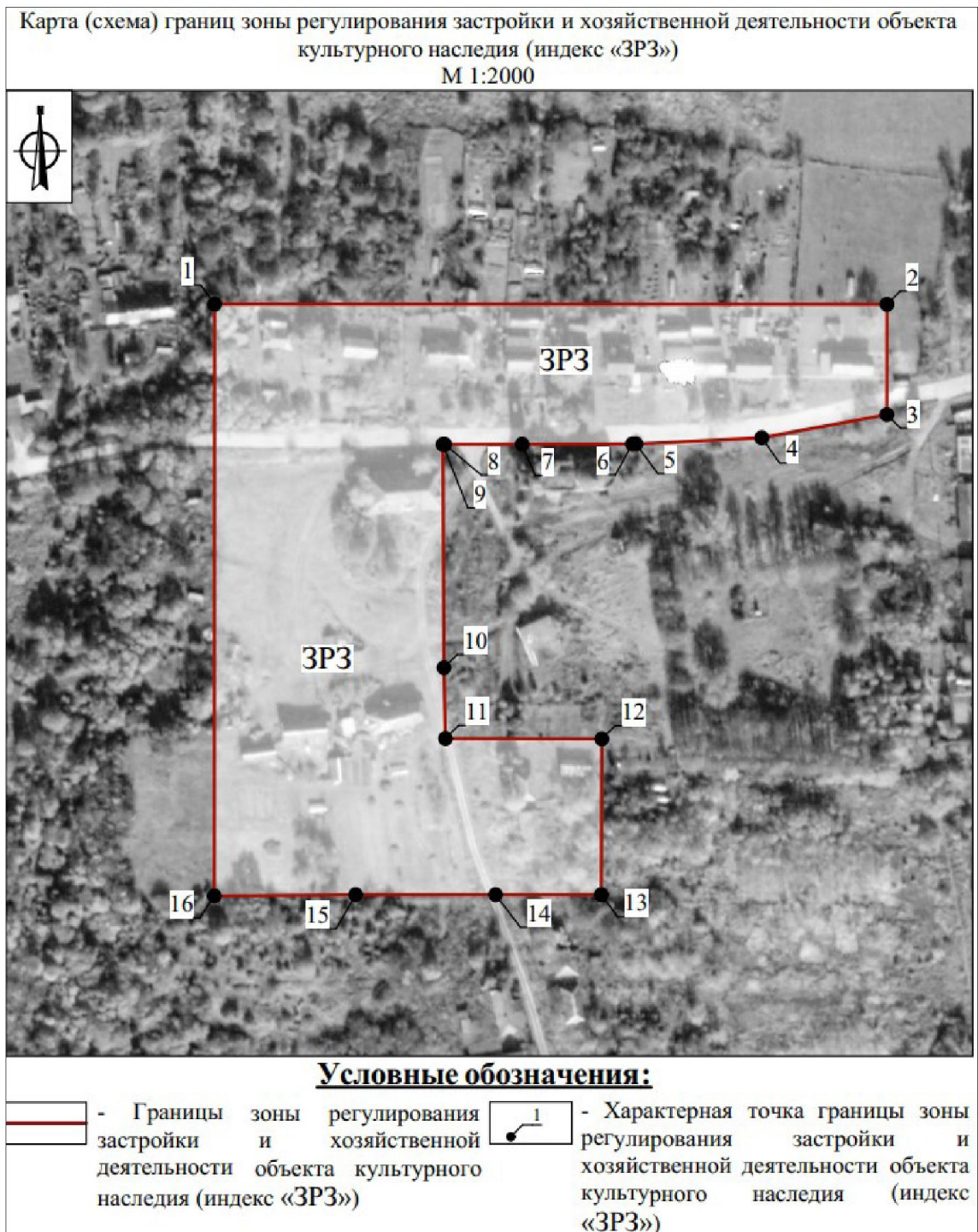
Раздел 1

Сведения об объекте		
№ п/п	Характеристики объекта	Описание характеристик
1	2	3
1	Местоположение объекта	Тульская область, Одоевский район, с. Ленино
2	Площадь объекта +/- величина погрешности определения площади (Р+/- Дельта Р)	30839 кв. м ± 61 кв. м
3	Иные характеристики объекта	-

Раздел 2

Сведения о местоположении границ объекта					
1. Система координат МСК-71.1					
2. Сведения о характерных точках границ объекта					
Обозначение характерных точек границ	Координаты, м		Метод определения координат характерной точки	Средняя квадратическая погрешность положения характерной точки (Mt), м	Описание обозначения точки на местности (при наличии)
	Геодезическая система координат				
	X	Y			
1	2	3	4	5	6
1	721388,36	192092,08	Картометрический метод	0.10	-
2	721388,27	192344,29	Картометрический метод	0.10	-
3	721346,97	192344,25	Картометрический метод	0.10	-
4	721338,28	192297,30	Картометрический метод	0.10	-
5	721335,98	192250,14	Картометрический метод	0.10	-
6	721335,98	192248,81	Картометрический метод	0.10	-
7	721335,88	192207,42	Картометрический метод	0.10	-
8	721335,81	192178,42	Картометрический метод	0.10	-
9	721335,81	192177,68	Картометрический метод	0.10	-
10	721252,12	192178,11	Картометрический метод	0.10	-
11	721225,59	192178,67	Картометрический метод	0.10	-
12	721225,46	192237,34	Картометрический метод	0.10	-
13	721167,09	192237,11	Картометрический метод	0.10	-
14	721167,10	192162,72	Картометрический метод	0.10	-
15	721167,10	192150,55	Картометрический метод	0.10	-
16	721166,62	192091,94	Картометрический метод	0.10	-
1	721388,36	192092,08	Картометрический метод	0.10	-
3. Сведения о характерных точках части (частей) границы объекта					
Обозначение характерных точек границ	Координаты, м		Метод определения координат характерной точки	Средняя квадратическая погрешность положения характерной точки (Mt), м	Описание обозначения точки на местности (при наличии)
	Геодезическая система координат				
	X	Y			
1	2	3	4	5	6
-	-	-	-	-	-

Раздел 4
План границ объекта



Описание границ зоны регулирования застройки и хозяйственной деятельности объекта культурного наследия (индекс «ЗРЗ»)

От точки 1 до точки 2 в восточном направлении 252.2 м, от точки 2 до точки 3 в южном направлении 41.3 м, от точки 3 до точки 4 в юго-западном направлении 47.7 м, от точки 4 до точки 5 в юго-западном направлении 47.2 м, от точки 5 до точки 6 в западном направлении 1.3 м, от точки 6 до точки 7 в юго-западном направлении 41.4 м, от точки 7 до точки 8 в юго-западном направлении 29.0 м, от точки 8 до точки 9 в западном направлении 0.7 м, от точки 9 до точки 10 в юго-восточном направлении 83.7 м, от точки 10 до точки 11 в юго-восточном направлении 26.5 м, от точки 11 до точки 12 в юго-восточном направлении 58.7 м, от точки 12 до точки 13 в юго-западном направлении 58.4 м, от точки 13 до точки 14 в западном направлении 74.4 м, от точки 14 до точки 15 в западном направлении 12.2 м, от точки 15 до точки 16 в юго-западном направлении 58.6 м, от точки 16 до точки 1 в северном направлении 221.7 м.

Требования к градостроительным регламентам, включая режим использования земель, в границах зоны регулирования застройки и хозяйственной деятельности (индекс «ЗРЗ»)

В границах территории зоны регулирования застройки и хозяйственной деятельности (индекс «ЗРЗ») разрешается:

1. Капитальный ремонт, реконструкция и строительство объектов капитального строительства, при условии обеспечения сохранности объектов культурного наследия, а также с соблюдением высотного ограничения – не более 9 метров (измеряется от нижней отметки уровня земли до наивысшей точки здания, строения, сооружения).

2. Использование в отделке фасадов традиционных материалов (дерево, штукатурка под покраску, лицевой кирпич, камень).

3. Организация архитектурной подсветки зданий, строений, сооружений, элементов благоустройства и озеленения.

4. Снос объектов капитального строительства или их частей, не являющихся объектами культурного наследия, выявленными объектами культурного наследия, объектами, обладающими признаками объектов культурного наследия, в порядке и на основании, предусмотренными Градостроительным кодексом Российской Федерации.

5. Капитальный ремонт, реконструкция существующих сетей инженерно-технического обеспечения, строительство новых, необходимых

для функционирования застройки (водоснабжение, канализация, отопление, газоснабжение, водоотведение – подземным способом; электроснабжение, связь – надземным или подземным способом).

6. Капитальный ремонт, реконструкция существующих линейных объектов транспортной инфраструктуры.

7. Проведение мероприятий, направленных на обеспечение экологической и пожарной безопасности территории.

В границах территории зоны регулирования застройки и хозяйственной деятельности (индекс «ЗРЗ») запрещается:

1. Применение строительных технологий, оказывающих динамическое воздействие на объект культурного наследия.

2. Складирование огнеопасных и взрывоопасных материалов, размещение автозаправочных станций, складов горюче-смазочных материалов, станций технического обслуживания, используемых для технического осмотра и ремонта транспортных средств, осуществление мойки транспортных средств.

3. Размещение рекламных конструкций, уличных растяжек и других элементов городской среды рекламного характера, за исключением элементов декоративного оформления и информации о мероприятиях праздничного и событийного характера.

4. Организация необорудованных мест для сбора мусора.

Приложение
к зонам охраны объекта культурного наследия
регионального значения «Бывшая Владимирско-
богородицкая церковь, XIX в.», XIX в.,
расположенного по адресу: Тульская область,
Одоевский район, с. Ленино, и требованиям к
градостроительным регламентам в границах
территории данных зон



Карта (схема) границ зон охраны объекта культурного наследия
М 1:2000

Экспликация:

Объект культурного наследия регионального значения:

1. «Бывшая Владимирско-богородицкая церковь, XIX в.», XIX в. (Тульская область, Одоевский район, с. Ленино)

УСЛОВНЫЕ ОБОЗНАЧЕНИЯ:

— Границы территории объекта культурного наследия

Характеристики застройки:

① - Объект культурного наследия регионального значения

▨ - Исторически ценный градостроительный объект

▨ - Рядовой объект историко-градостроительной среды

▨ - Современный адаптированный объект историко-градостроительной среды

▨ - Современный неадаптированный объект историко-градостроительной среды

Ⓐ - Архитектурные и градостроительные доминанты и акценты

Ⓐ - Места потенциальной возможности кругового обзора (башни, колокольни)

Ⓐ - Монумент, мемориал

Планировочная структура:

— Исторически сложившаяся планировочная структура: система дорог

— Улично-троллейбусная сеть

Элементы природного ландшафта:

▨ - Высокоствольное озеленение

▨ - Лугово-низовое озеленение

▨ - Сельскохозяйственные территории

▨ - Огороды

Состав зон охраны объекта культурного наследия:

ОЗ - Охранная зона объекта культурного наследия ОЗ

ЗРЗ - Зона регулирования застройки и хозяйственной деятельности ЗРЗ

4. Зоны охраны объекта культурного наследия регионального значения «Бывшая Успенская церковь», 1836-1843 гг., расположенного по адресу: Тульская область, Одоевский район, с. Завалово, д. 72 лит. А, и требования к градостроительным регламентам в границах территории данных зон

Для объекта культурного наследия регионального значения «Бывшая Успенская церковь», 1836-1843 гг., расположенного по адресу: Тульская область, Одоевский район, с. Завалово, д. 72 лит. А, устанавливаются зоны охраны в составе охранной зоны с индексом «ОЗ» (приложение к зонам охраны объекта культурного наследия регионального значения «Бывшая Успенская церковь», 1836-1843 гг., расположенного по адресу: Тульская область, Одоевский район, с. Завалово, д. 72 лит. А, и требованиям к градостроительным регламентам в границах территории данных зон).

Охранная зона объекта культурного наследия (индекс «ОЗ»)

Описание местоположения границ

**Охранная зона объекта культурного наследия
(индекс «ОЗ»)**

(наименование объекта, местоположение границ которого описано (далее – объект))

Раздел 1

Сведения об объекте		
№ п/п	Характеристики объекта	Описание характеристик
1	2	3
1	Местоположение объекта	Тульская область, Одоевский район, с. Завалово
2	Площадь объекта +/- величина погрешности определения площади (Р+/- Дельта Р)	9737 кв. м ± 35 кв. м
3	Иные характеристики объекта	-

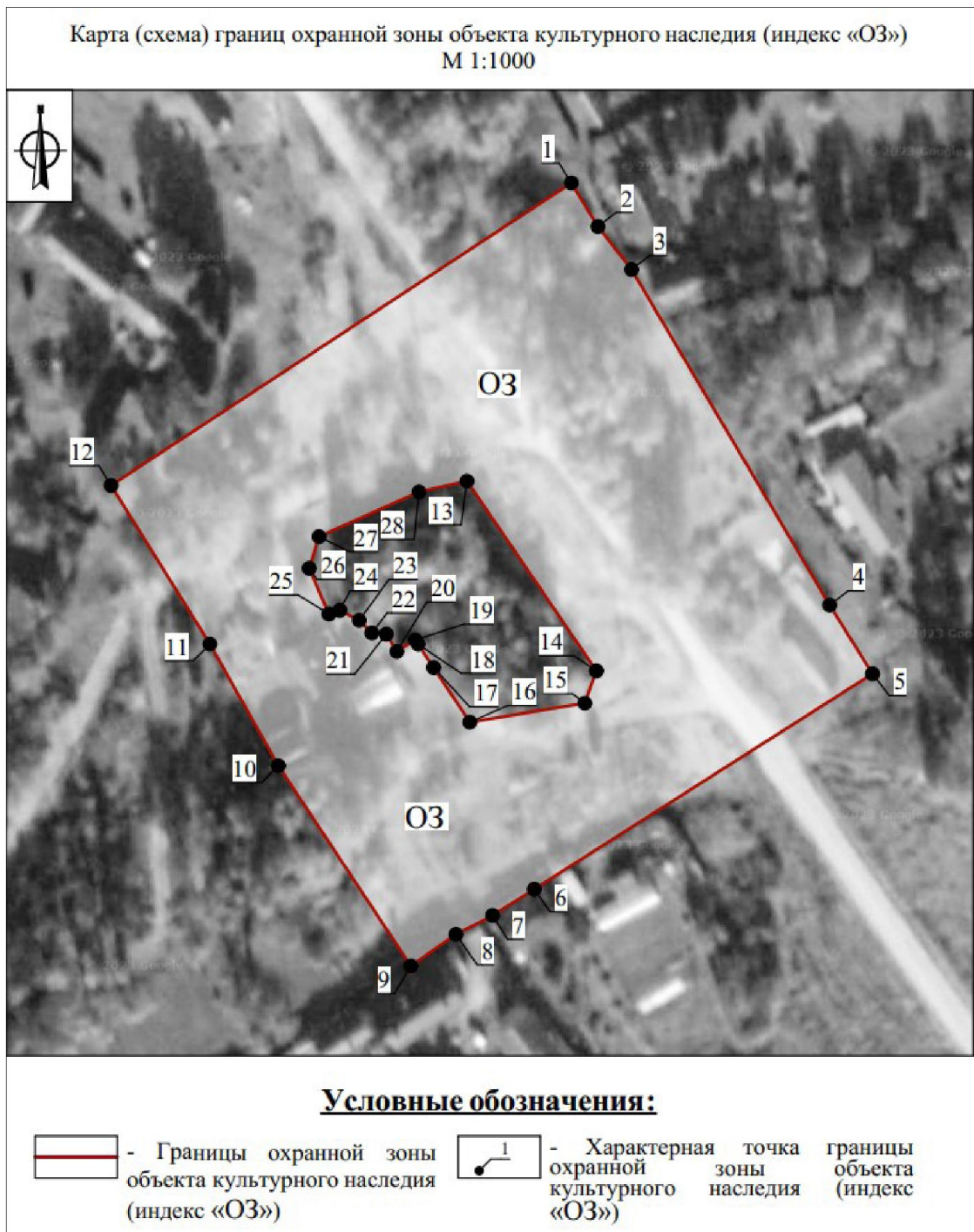
Раздел 2

Сведения о местоположении границ объекта					
1. Система координат МСК-71.1					
2. Сведения о характерных точках границ объекта					
Обозначение характерных точек границ	Координаты, м		Метод определения координат характерной точки	Средняя квадратическая погрешность положения характерной точки (Mt), м	Описание обозначения точки на местности (при наличии)
	Геодезическая система координат				
	X	Y			
1	2	3	4	5	6
ОЗ (внешний контур)					
1	717415,38	216794,97	Картометрический метод	0.10	-

1	2	3	4	5	6
2	717407,24	216799,98	Картометрический метод	0.10	-
3	717399,20	216806,28	Картометрический метод	0.10	-
4	717336,37	216843,42	Картометрический метод	0.10	-
5	717323,52	216851,45	Картометрический метод	0.10	-
6	717283,21	216788,06	Картометрический метод	0.10	-
7	717278,12	216779,98	Картометрический метод	0.10	-
8	717274,74	216773,37	Картометрический метод	0.10	-
9	717268,83	216764,92	Картометрический метод	0.10	-
10	717306,31	216740,07	Картометрический метод	0.10	-
11	717329,08	216727,25	Картометрический метод	0.10	-
12	717358,78	216708,72	Картометрический метод	0.10	-
1	717415,38	216794,97	Картометрический метод	0.10	-
ОЗ (внутренний контур)					
13	717359,59	216775,44	Картометрический метод	0.10	-
14	717324,07	216799,68	Картометрический метод	0.10	-
15	717318,01	216797,52	Картометрический метод	0.10	-
16	717314,47	216775,96	Картометрический метод	0.10	-
17	717324,69	216769,18	Картометрический метод	0.10	-
18	717329,05	216766,29	Картометрический метод	0.10	-
19	717329,88	216765,74	Картометрический метод	0.10	-
20	717327,71	216762,29	Картометрический метод	0.10	-
21	717330,94	216760,32	Картометрический метод	0.10	-

1	2	3	4	5	6
22	717331,16	216757,62	Картометрический метод	0.10	-
23	717333,52	216755,24	Картометрический метод	0.10	-
24	717335,40	216751,61	Картометрический метод	0.10	-
25	717334,70	216749,56	Картометрический метод	0.10	-
26	717343,26	216745,87	Картометрический метод	0.10	-
27	717349,19	216747,70	Картометрический метод	0.10	-
28	717357,55	216766,44	Картометрический метод	0.10	-
13	717359,59	216775,44	Картометрический метод	0.10	-
3. Сведения о характерных точках части (частей) границы объекта					
Обозначение характерных точек границ	Координаты, м		Метод определения координат характерной точки	Средняя квадратическая погрешность положения характерной точки (Mt), м	Описание обозначения точки на местности (при наличии)
	X	Y			
1	2	3	4	5	6
-	-	-	-	-	-

Раздел 4
План границ объекта



**Описание границ охранной зоны объекта культурного наследия
(индекс «ОЗ»)**

Внешний контур: от точки 1 до точки 2 в юго-восточном направлении 229.3 м, от точки 2 до точки 3 в юго-восточном направлении 8.6 м, от точки 3 до точки 4 в юго-восточном направлении 18.9 м, от точки 4 до точки 5 в юго-восточном направлении 19.6 м, от точки 5 до точки 6 в юго-восточном направлении 60.8 м, от точки 6 до точки 7 в юго-восточном направлении 25.3 м, от точки 7 до точки 8 в юго-западном направлении 262.6 м, от точки 8 до точки 9 в северо-восточном направлении 28.2 м, от точки 9 до точки 10 в северо-восточном направлении 50.2 м, от точки 10 до точки 11 в северо-восточном направлении 43.5 м, от точки 11 до точки 1 в северо-восточном направлении 39.5 м.

Внутренний контур: от точки 12 до точки 13 в юго-восточном направлении 43.0 м, от точки 13 до точки 14 в юго-западном направлении 6.4 м, от точки 14 до точки 15 в юго-западном направлении 21.8 м, от точки 15 до точки 16 в северо-западном направлении 12.3 м, от точки 16 до точки 17 в северо-западном направлении 5.2 м, от точки 17 до точки 18 в северо-западном направлении 1.0 м, от точки 18 до точки 19 в юго-западном направлении 4.1 м, от точки 19 до точки 20 в северо-западном направлении 3.8 м, от точки 20 до точки 21 в северо-западном направлении 2.7 м, от точки 21 до точки 22 в северо-западном направлении 3.4 м, от точки 22 до точки 23 в северо-западном направлении 4.1 м, от точки 23 до точки 24 в юго-западном направлении 2.2 м, от точки 24 до точки 25 в северо-западном направлении 9.3 м, от точки 25 до точки 26 в северо-восточном направлении 6.2 м, от точки 26 до точки 27 в северо-восточном направлении 20.5 м, от точки 27 до точки 12 в северо-восточном направлении 9.2 м.

**Требования к градостроительным регламентам,
включая особый режим использования земель,
в границах охранной зоны (индекс «ОЗ»)**

В границах территории охранной зоны (индекс «ОЗ») разрешается:

1. Регенерация (восстановление) историко-градостроительной среды (восстановление, воссоздание, восполнение частично или полностью утраченных элементов и (или) характеристик историко-градостроительной среды), в том числе планировочной структуры на основе историко-архивных исследований.

2. Ремонт, капитальный ремонт и реконструкция существующих объектов капитального строительства без изменения их объемно-

пространственных характеристик (высоты, количества этажей, площади застройки).

3. Благоустройство территории:

проведение работ по озеленению: разбивка цветников, посадка декоративных кустарников; санация (при необходимости) существующих деревьев и кустарников;

организация пешеходных дорожек, обеспечивающих беспрепятственный подход к объекту культурного наследия, с использованием в их покрытии традиционных материалов (камень, гранит и иные материалы) и (или) материалов, имитирующих натуральные, в том числе тротуарную плитку серых и коричневых оттенков;

установка скамеек.

4. Размещение информационных табличек, памятных знаков, иной историко-культурной информации.

В границах территории охранной зоны (индекс «ОЗ») запрещается:

1. Строительство объектов капитального строительства, за исключением применения специальных мер, направленных на сохранение и восстановление (регенерацию) историко-градостроительной и (или) природной среды объекта культурного наследия (восстановление, воссоздание, восполнение частично или полностью утраченных элементов и (или) характеристик историко-градостроительной и (или) природной среды).

2. Установка некапитальных строений, сооружений торгового назначения.

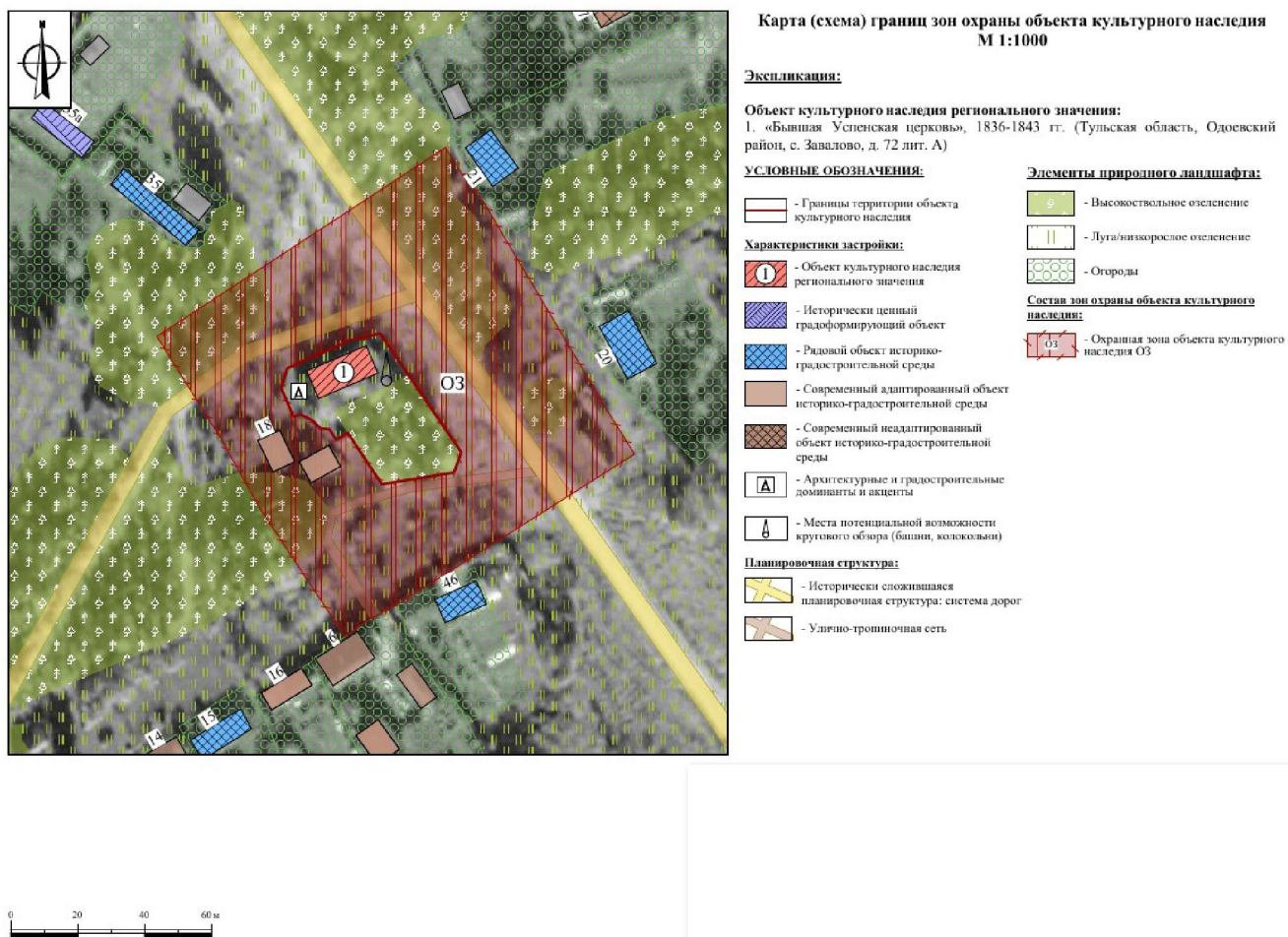
3. Складирование огнеопасных и взрывоопасных материалов.

4. Установка базовых станций радиотелефонной связи.

5. Размещение рекламных конструкций.

6. Организация необорудованных мест для сбора мусора.

Приложение
к зонам охраны объекта культурного наследия
регионального значения «Бывшая Успенская церковь»,
1836-1843 гг., расположенного по адресу: Тульская область,
Одоевский район, с. Завалово, д. 72 лит. А, и требованиям
к градостроительным регламентам в границах территории
данных зон



5. Зоны охраны объекта культурного наследия регионального значения «Бывшая Ильинская церковь», 1820-1830 гг., 1848 г., расположенного по адресу: Тульская область, Одоевский район, д. Ильинское, д. 41, и требования к градостроительным регламентам в границах территории данных зон

Для объекта культурного наследия регионального значения «Бывшая Ильинская церковь», 1820-1830 гг., 1848 г., расположенного по адресу: Тульская область, Одоевский район, д. Ильинское, д. 41, устанавливаются зоны охраны в составе охранной зоны с индексом «ОЗ», зоны регулирования застройки и хозяйственной деятельности с индексом «ЗРЗ» (приложение к зонам охраны объекта культурного наследия регионального значения «Бывшая Ильинская церковь», 1820-1830 гг., 1848 г., расположенного по адресу: Тульская область, Одоевский район, д. Ильинское, д. 41, и требования к градостроительным регламентам в границах территории данных зон).

Охранная зона объекта культурного наследия (индекс «ОЗ»)

Описание местоположения границ

**Охранная зона объекта культурного наследия
(индекс «ОЗ»)**

(наименование объекта, местоположение границ которого описано (далее – объект))

Раздел 1

Сведения об объекте		
№ п/п	Характеристики объекта	Описание характеристик
1	2	3
1	Местоположение объекта	Тульская область, Одоевский район, д. Ильинское
2	Площадь объекта +/- величина погрешности определения площади (Р+/- Дельта Р)	2705 кв. м ± 18 кв. м
3	Иные характеристики объекта	-

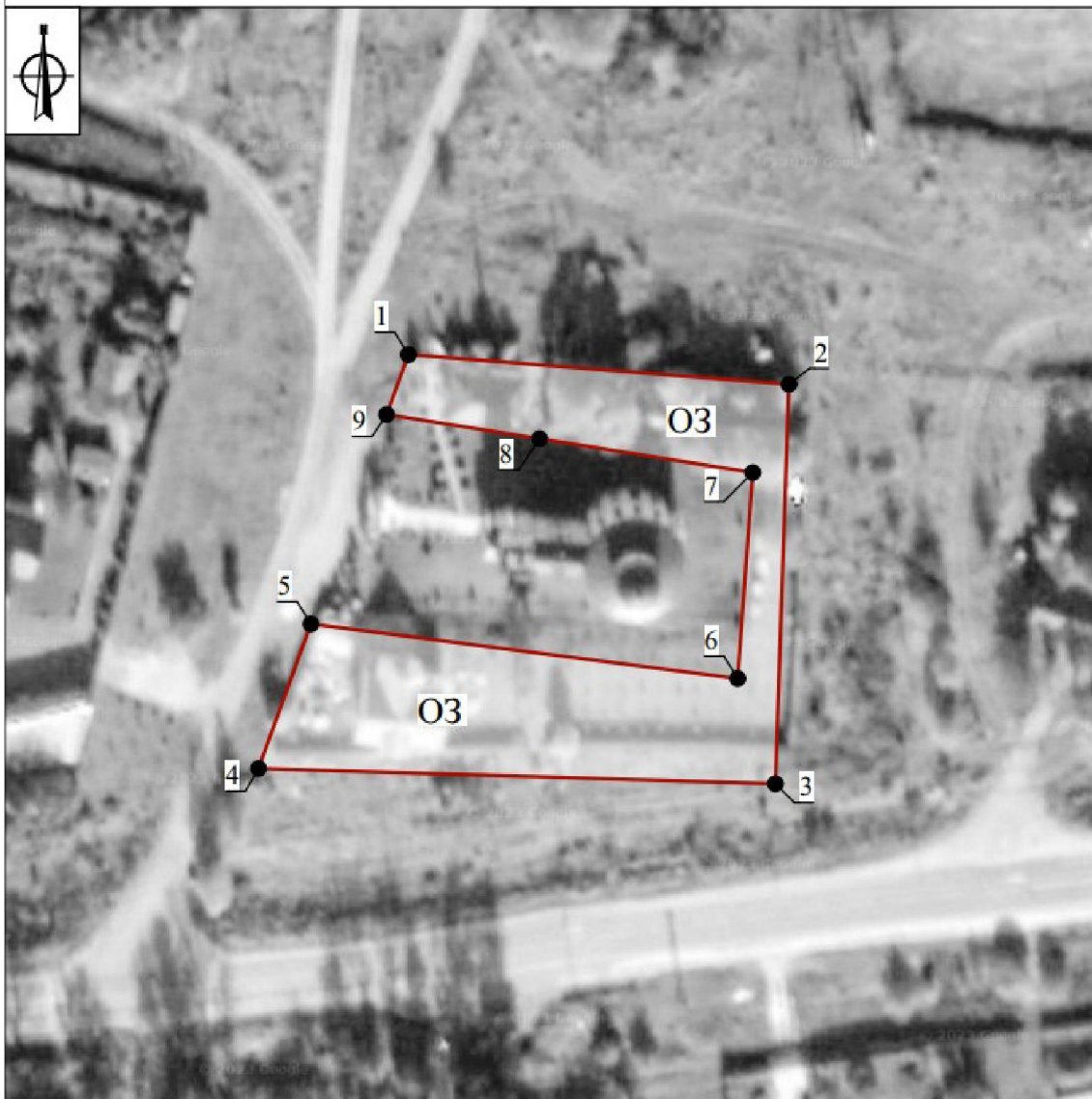
Раздел 2

Сведения о местоположении границ объекта					
1. Система координат МСК-71.1					
2. Сведения о характерных точках границ объекта					
Обозначение характерных точек границ	Координаты, м		Метод определения координат характерной точки	Средняя квадратическая погрешность положения характерной точки (Mt), м	Описание обозначения точки на местности (при наличии)
	Геодезическая система координат				
	X	Y			
1	2	3	4	5	6
1	715781,80	210067,99	Картометрический метод	0.10	-

1	2	3	4	5	6
2	715776,90	210130,77	Картометрический метод	0.10	-
3	715711,02	210128,56	Картометрический метод	0.10	-
4	715713,53	210043,25	Картометрический метод	0.10	-
5	715737,37	210051,89	Картометрический метод	0.10	-
6	715728,37	210122,33	Картометрический метод	0.10	-
7	715762,35	210124,82	Картометрический метод	0.10	-
8	715767,93	210089,62	Картометрический метод	0.10	-
9	715771,93	210064,41	Картометрический метод	0.10	-
1	715781,80	210067,99	Картометрический метод	0.10	-
3. Сведения о характерных точках части (частей) границы объекта					
Обозначение характерных точек границ	Координаты, м		Метод определения координат характерной точки	Средняя квадратическая погрешность положения характерной точки (Mt), м	Описание обозначения точки на местности (при наличии)
	X	Y			
1	2	3	4	5	6
-	-	-	-	-	-

Раздел 4
План границ объекта

Карта (схема) границ охранной зоны объекта культурного наследия (индекс «ОЗ»)
М 1:1000



Условные обозначения:



- Границы охранной зоны
объекта культурного наследия
(индекс «ОЗ»)



- Характерная точка границы
охранной зоны объекта
культурного наследия
(индекс «ОЗ»)

Описание границ охранной зоны объекта культурного наследия (индекс «ОЗ»)

От точки 1 до точки 2 в юго-восточном направлении 63.0 м, от точки 2 до точки 3 в юго-западном направлении 65.9 м, от точки 3 до точки 4 в северо-западном направлении 85.3 м, от точки 4 до точки 5 в северо-восточном направлении 25.4 м, от точки 5 до точки 6 в юго-восточном направлении 71.0 м, от точки 6 до точки 7 в северо-восточном направлении 34.1 м, от точки 7 до точки 8 в северо-западном направлении 35.6 м, от точки 8 до точки 9 в северо-западном направлении 25.5 м, от точки 9 до точки 1 в северо-восточном направлении 10.5 м.

Требования к градостроительным регламентам, включая особый режим использования земель, в границах охранной зоны (индекс «ОЗ»)

В границах территории охранной зоны (индекс «ОЗ») разрешается:

1. Регенерация (восстановление) историко-градостроительной среды (восстановление, воссоздание, восполнение частично или полностью утраченных элементов и (или) характеристик историко-градостроительной среды), в том числе планировочной структуры на основе историко-архивных исследований.

2. Ремонт, капитальный ремонт и реконструкция существующих объектов капитального строительства без изменения их объемно-пространственных характеристик (высоты, количества этажей, площади застройки).

3. Благоустройство территории:

проведение работ по озеленению: разбивка цветников, посадка декоративных кустарников; санация (при необходимости) существующих деревьев и кустарников;

организация пешеходных дорожек, обеспечивающих беспрепятственный подход к объекту культурного наследия, с использованием в их покрытии традиционных материалов (камень, гранит и иные материалы) и (или) материалов, имитирующих натуральные, в том числе тротуарную плитку серых и коричневых оттенков;

установка скамеек.

4. Размещение информационных табличек, памятных знаков, иной историко-культурной информации.

В границах территории охранной зоны (индекс «ОЗ») запрещается:

1. Строительство объектов капитального строительства, за исключением применения специальных мер, направленных на сохранение и восстановление (регенерацию) историко-градостроительной и (или) природной среды объекта культурного наследия (восстановление, воссоздание, восполнение частично или полностью утраченных элементов и (или) характеристик историко-градостроительной и (или) природной среды).

2. Установка некапитальных строений, сооружений торгового назначения.

3. Складирование огнеопасных и взрывоопасных материалов.

4. Установка базовых станций радиотелефонной связи.

5. Размещение рекламных конструкций.

6. Организация необорудованных мест для сбора мусора.

Зона регулирования застройки и хозяйственной деятельности (индекс «ЗРЗ»)

Описание местоположения границ

Зона регулирования застройки и хозяйственной деятельности объекта культурного наследия (индекс «ЗРЗ»)

(наименование объекта, местоположение границ которого описано (далее – объект)

Раздел 1

Сведения об объекте		
№ п/п	Характеристики объекта	Описание характеристик
1	2	3
1	Местоположение объекта	Тульская область, Одоевский район, д. Ильинское
2	Площадь объекта +/- величина погрешности определения площади (Р+/- Дельта Р)	30968 кв. м \pm 62 кв. м
3	Иные характеристики объекта	-

Раздел 2

Сведения о местоположении границ объекта					
1. Система координат МСК-71.1					
2. Сведения о характерных точках границ объекта					
Обозначение характерных точек границ	Координаты, м		Метод определения координат характерной точки	Средняя квадратическая погрешность положения характерной точки (Mt), м	Описание обозначения точки на местности (при наличии)
	Геодезическая система координат				
	X	Y			
1	2	3	4	5	6
ЗРЗ (внешний контур)					
1	715840,01	209987,85	Картометрический метод	0.10	-

1	2	3	4	5	6
2	715838,85	210217,15	Картометрический метод	0.10	-
3	715830,21	210217,17	Картометрический метод	0.10	-
4	715811,32	210217,21	Картометрический метод	0.10	-
5	715794,58	210227,39	Картометрический метод	0.10	-
6	715734,21	210234,80	Картометрический метод	0.10	-
7	715709,11	210237,97	Картометрический метод	0.10	-
8	715679,18	209977,11	Картометрический метод	0.10	-
9	715707,34	209978,29	Картометрический метод	0.10	-
10	715757,48	209980,39	Картометрический метод	0.10	-
11	715800,92	209982,20	Картометрический метод	0.10	-
1	715840,01	209987,85	Картометрический метод	0.10	-
ЗРЗ (внутренний контур)					
12	715781,80	210067,99	Картометрический метод	0.10	-
13	715776,90	210130,77	Картометрический метод	0.10	-
14	715711,02	210128,56	Картометрический метод	0.10	-
15	715713,53	210043,25	Картометрический метод	0.10	-
16	715737,37	210051,89	Картометрический метод	0.10	-
17	715771,93	210064,41	Картометрический метод	0.10	-
12	715781,80	210067,99	Картометрический метод	0.10	-
3. Сведения о характерных точках части (частей) границы объекта					
Обозначение характерных точек границ	Координаты, м		Метод определения координат характерной точки	Средняя квадратическая погрешность положения характерной точки (Mt), м	Описание обозначения точки на местности (при наличии)
	X	Y			
1	2	3	4	5	6
-	-	-	-	-	-

Раздел 4
План границ объекта



Описание границ зоны регулирования застройки и хозяйственной деятельности объекта культурного наследия (индекс «ЗРЗ»)

Внешний контур: точки 1 до точки 2 в юго-восточном направлении 229.3 м, от точки 2 до точки 3 в юго-восточном направлении 8.6 м, от точки 3 до точки 4 в юго-восточном направлении 18.9 м, от точки 4 до точки 5 в юго-восточном направлении 19.6 м, от точки 5 до точки 6 в юго-восточном направлении 60.8 м, от точки 6 до точки 7 в юго-восточном направлении 25.3 м, от точки 7 до точки 8 в юго-западном направлении 262.6 м, от точки 8 до точки 9 в северо-восточном направлении 28.2 м, от точки 9 до точки 10 в северо-восточном направлении 50.2 м, от точки 10 до точки 11 в северо-восточном направлении 43.5 м, от точки 11 до точки 1 в северо-восточном направлении 39.5 м.

Внутренний контур: от точки 12 до точки 13 в юго-восточном направлении 63.0 м, от точки 13 до точки 14 в юго-западном направлении 65.9 м, от точки 14 до точки 15 в северо-западном направлении 85.3 м, от точки 15 до точки 16 в северо-восточном направлении 25.4 м, от точки 16 до точки 17 в северо-восточном направлении 36.8 м, от точки 17 до точки 12 в северо-восточном направлении 10.5 м.

Требования к градостроительным регламентам, включая режим использования земель, в границах зоны регулирования застройки и хозяйственной деятельности (индекс «ЗРЗ»)

В границах территории зоны регулирования застройки и хозяйственной деятельности (индекс «ЗРЗ») разрешается:

1. Капитальный ремонт, реконструкция и строительство объектов капитального строительства, при условии обеспечения сохранности объектов культурного наследия, а также с соблюдением высотного ограничения – не более 7 метров (измеряется от нижней отметки уровня земли до наивысшей точки здания, строения, сооружения).
2. Использование в отделке фасадов традиционных материалов (дерево, штукатурка под покраску, лицевой кирпич, камень).
3. Организация архитектурной подсветки зданий, строений, сооружений, элементов благоустройства и озеленения.
4. Снос объектов капитального строительства или их частей, не являющихся объектами культурного наследия, выявленными объектами культурного наследия, объектами, обладающими признаками объектов культурного наследия, в порядке и на основании, предусмотренными Градостроительным кодексом Российской Федерации.

5. Капитальный ремонт, реконструкция существующих сетей инженерно-технического обеспечения, строительство новых, необходимых для функционирования застройки (водоснабжение, канализация, отопление, газоснабжение, водоотведение – подземным способом; электроснабжение, связь – надземным или подземным способом).

6. Капитальный ремонт, реконструкция существующих линейных объектов транспортной инфраструктуры.

7. Проведение мероприятий, направленных на обеспечение экологической и пожарной безопасности территории.

В границах территории зоны регулирования застройки и хозяйственной деятельности (индекс «ЗРЗ») запрещается:

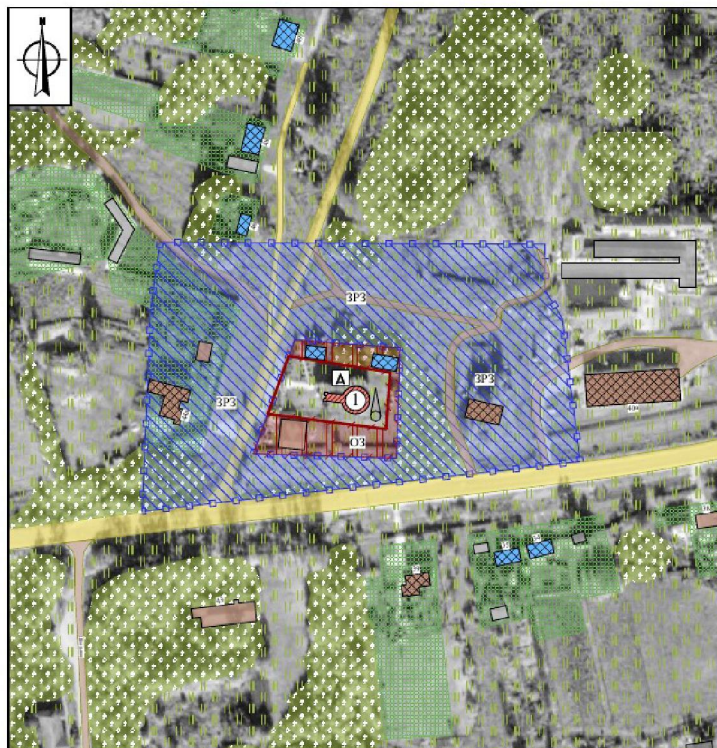
1. Применение строительных технологий, оказывающих динамическое воздействие на объект культурного наследия.

2. Складирование огнеопасных и взрывоопасных материалов, размещение автозаправочных станций, складов горюче-смазочных материалов, станций технического обслуживания, используемых для технического осмотра и ремонта транспортных средств, осуществление мойки транспортных средств.

3. Размещение рекламных конструкций, уличных растяжек и других элементов городской среды рекламного характера, за исключением элементов декоративного оформления и информации о мероприятиях праздничного и событийного характера.

4. Организация необорудованных мест для сбора мусора.

Приложение
к зонам охраны объекта культурного наследия
регионального значения «Бывшая Ильинская
церковь», 1820-1830 гг., 1848 г., расположенного
по адресу: Тульская область, Одоевский район,
д. Ильинское, д. 41, и требованиям
к градостроительным регламентам в границах
территории данных зон



Экспликация:

Объект культурного наследия регионального значения:
1. «Бывшая Ильинская церковь», 1820-1830 гг., 1848 г. (Тульская область, Одоевский район, д. Ильинское, д. 41)



Карта (схема) границ зон охраны объекта культурного наследия
М 1:2000

УСЛОВНЫЕ ОБОЗНАЧЕНИЯ:

— - Границы территории объекта культурного наследия

Характеристики застройки:

① - Объект культурного наследия регионального значения

▨ - Рядовой объект историко-градостроительной среды

■ - Современный адаптированный объект историко-градостроительной среды

■ - Современный неадаптированный объект историко-градостроительной среды

Ⓐ - Архитектурные и градостроительные доминанты и акценты

Ⓐ - Места потенциальной возможности кругового обзора (башни, колокольни)

Планировочная структура:

— - Исторически сложившаяся планировочная структура: система дорог

— - Улично-тропиночная сеть

Элементы природного ландшафта:

■ - Высокоствольное озеленение

■ - Луга/низкорослое озеленение

■ - Огороды

Состав зон охраны объекта культурного наследия:

○ - Охранная зона объекта культурного наследия ОЗ

▨ - Зона регулирования застройки и хозяйственной деятельности ЗРЗ

**6. Зоны охраны объекта культурного наследия
регионального значения «Бывшая Покровская церковь»,
1802-1830 годы, расположенного по адресу: Тульская область,
Одоевский район, с. Болотное, и требования к градостроительным
регламентам в границах территории данных зон**

Для объекта культурного наследия регионального значения «Бывшая Покровская церковь», 1802-1830 годы, расположенного по адресу: Тульская область, Одоевский район, с. Болотное, устанавливаются зоны охраны в составе охранной зоны с индексом «ОЗ-1», охранной зоны с индексом «ОЗ-2» (приложение к зонам охраны объекта культурного наследия регионального значения «Бывшая Покровская церковь», 1802-1830 годы, расположенного по адресу: Тульская область, Одоевский район, с. Болотное, и требованиям к градостроительным регламентам в границах территории данных зон).

Охранная зона объекта культурного наследия (индекс «ОЗ-1»)

Описание местоположения границ

Охранная зона объекта культурного наследия (индекс «ОЗ-1»)

(наименование объекта, местоположение границ которого описано (далее – объект))

Раздел 1

Сведения об объекте		
№ п/п	Характеристики объекта	Описание характеристик
1	2	3
1	Местоположение объекта	Тульская область, Одоевский район, с. Болотное
2	Площадь объекта +/- величина погрешности определения площади (Р+/- Дельта Р)	7611 кв. м ± 31 кв. м
3	Иные характеристики объекта	-

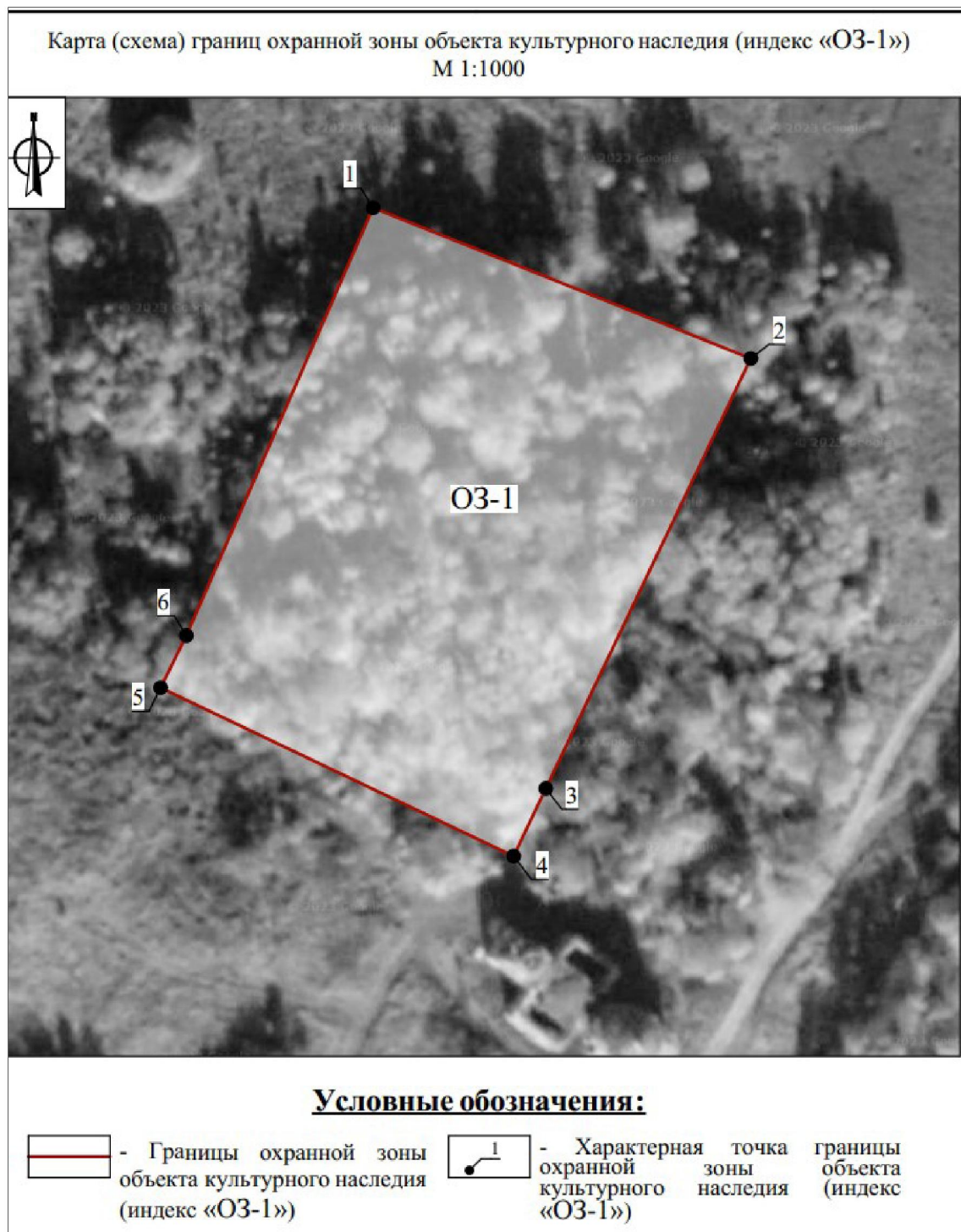
Раздел 2

Сведения о местоположении границ объекта					
1. Система координат МСК-71					
2. Сведения о характерных точках границ объекта					
Обозначение характерных точек границ	Координаты, м		Метод определения координат характерной точки	Средняя квадратическая погрешность положения характерной точки (Mt), м	Описание обозначения точки на местности (при наличии)
	Геодезическая система координат				
	X	Y			
1	2	3	4	5	6
1	720030,26	198260,88	Картометрический метод	0.10	-

1	2	3	4	5	6
2	720001,85	198332,16	Картометрический метод	0.10	-
3	719920,75	198293,49	Картометрический метод	0.10	-
4	719907,98	198287,40	Картометрический метод	0.10	-
5	719939,75	198220,77	Картометрический метод	0.10	-
6	719949,60	198225,65	Картометрический метод	0.10	-
1	720030,26	198260,88	Картометрический метод	0.10	-
3. Сведения о характерных точках части (частей) границы объекта					
Обозначение характерных точек границ	Координаты, м		Метод определения координат характерной точки	Средняя квадратическая погрешность положения характерной точки (Mt), м	Описание обозначения точки на местности (при наличии)
	X	Y			
1	2	3	4	5	6
-	-	-	-	-	-

Раздел 4

План границ объекта



**Описание границ охранной зоны объекта культурного наследия
(индекс «ОЗ-1»)**

От точки 1 до точки 2 в юго-восточном направлении 76.7 м, от точки 2 до точки 3 в юго-западном направлении 89.8 м, от точки 3 до точки 4 в юго-западном направлении 14.1 м, от точки 4 до точки 5 в северо-западном направлении 73.8 м, от точки 5 до точки 6 в северо-восточном направлении 11.0 м, от точки 6 до точки 1 в северо-восточном направлении 88.0 м.

**Требования к градостроительным регламентам,
включая особый режим использования земель,
в границах охранной зоны (индекс «ОЗ-1»)**

В границах территории охранной зоны (индекс «ОЗ-1») разрешается:

1. Работы по обеспечению сохранности объекта культурного наследия.
2. Музеефикация и увековечение памяти погибших защитников Отечества.

3. Осуществление деятельности, предусмотренной Федеральным законом от 12 января 1996 года № 8-ФЗ «О погребении и похоронном деле».

4. Установка, ремонт и реконструкция надмогильных сооружений на территории кладбища высотой не более 2,0 м, а также ограждений высотой не более 1,5 м.

5. Благоустройство территории:

реконструкция существующего, при необходимости установка нового ограждения (забора) территории кладбища;

проведение работ по озеленению: разбивка цветников, посадка декоративных кустарников; санация (при необходимости) существующих деревьев и кустарников;

организация пешеходных дорожек, обеспечивающих беспрепятственный подход к объекту культурного наследия, с использованием в их покрытии традиционных материалов (камень, гранит и иные материалы) и (или) материалов, имитирующих натуральные, в том числе тротуарную плитку серых и коричневых оттенков;

установка скамеек.

В границах территории охранной зоны (индекс «ОЗ-1») запрещается:

1. Строительство объектов капитального строительства, за исключением применения специальных мер, направленных на сохранение и восстановление (регенерацию) историко-градостроительной и (или) природной среды объекта культурного наследия (восстановление, воссоздание, восполнение частично

или полностью утраченных элементов и (или) характеристик историко-градостроительной и (или) природной среды).

2. Складирование огнеопасных и взрывоопасных материалов.
3. Установка базовых станций радиотелефонной связи.
4. Размещение рекламных конструкций.
5. Организация необорудованных мест для сбора мусора.

Охранная зона объекта культурного наследия (индекс «ОЗ-2»)

Описание местоположения границ

Охранная зона объекта культурного наследия (индекс «ОЗ-2»)

(наименование объекта, местоположение границ которого описано (далее – объект)

Раздел 1

Сведения об объекте		
№ п/п	Характеристики объекта	Описание характеристик
1	2	3
1	Местоположение объекта	Тульская область, Одоевский район, с. Болотное
2	Площадь объекта +/- величина погрешности определения площади (Р+/- Дельта Р)	36118 кв. м ± 67 кв. м
3	Иные характеристики объекта	-

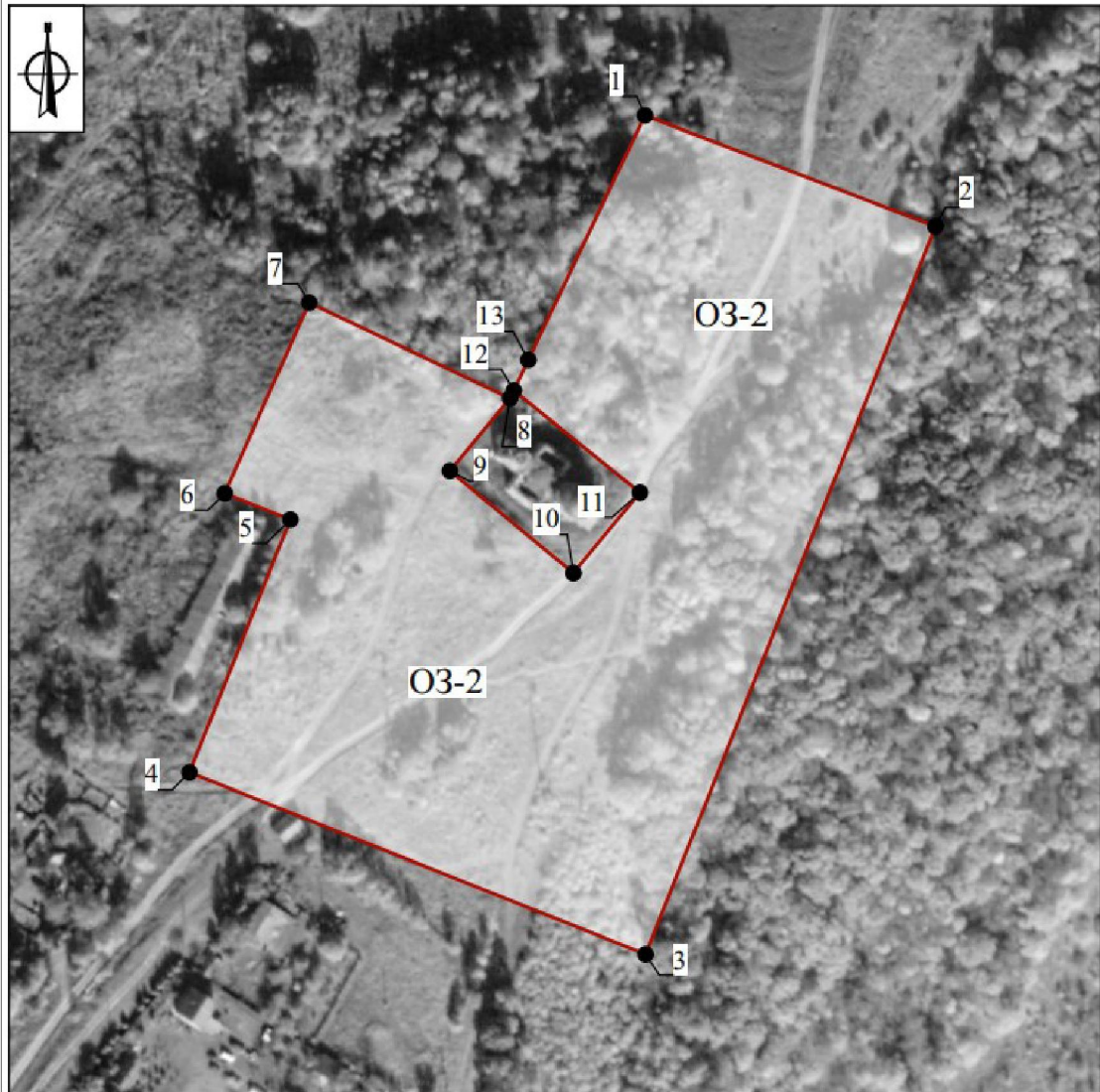
Раздел 2

Сведения о местоположении границ объекта					
1. Система координат МСК-71.1					
2. Сведения о характерных точках границ объекта					
Обозначение характерных точек границ	Координаты, м		Метод определения координат характерной точки	Средняя квадратическая погрешность положения характерной точки (Mt), м	Описание обозначения точки на местности (при наличии)
	Геодезическая система координат				
	X	Y			
1	2	3	4	5	6
1	720001,85	198332,16	Картометрический метод	0.10	-
2	719965,02	198428,61	Картометрический метод	0.10	-
3	719723,58	198332,38	Картометрический метод	0.10	-
4	719783,89	198181,04	Картометрический метод	0.10	-


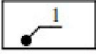
1	2	3	4	5	6
5	719867,80	198214,48	Картометрический метод	0.10	-
6	719876,47	198192,73	Картометрический метод	0.10	-
7	719939,75	198220,77	Картометрический метод	0.10	-
8	719907,98	198287,40	Картометрический метод	0.10	-
9	719883,91	198267,47	Картометрический метод	0.10	-
10	719850,03	198308,40	Картометрический метод	0.10	-
11	719876,73	198330,51	Картометрический метод	0.10	-
12	719910,59	198288,65	Картометрический метод	0.10	-
13	719920,75	198293,49	Картометрический метод	0.10	-
1	720001,85	198332,16	Картометрический метод	0.10	-
3. Сведения о характерных точках части (частей) границы объекта					
Обозначение характерных точек границ	Координаты, м		Метод определения координат характерной точки	Средняя квадратическая погрешность положения характерной точки (Mt), м	Описание обозначения точки на местности (при наличии)
	X	Y			
1	2	3	4	5	6
-	-	-	-	-	-

Раздел 4
План границ объекта

Карта (схема) границ охранной зоны объекта культурного наследия (индекс «ОЗ-2»)
М 1:2000



Условные обозначения:

- | | | | |
|---|--|---|--|
|  | - Границы охранной зоны объекта культурного наследия (индекс «ОЗ-2») |  | - Характерная точка границы охранной зоны культурного наследия (индекс «ОЗ-2») |
|---|--|---|--|

**Описание границ охранной зоны объекта культурного наследия
(индекс «ОЗ-2»)**

От точки 1 до точки 2 в юго-восточном направлении 103.2 м, от точки 2 до точки 3 в юго-западном направлении 259.9 м, от точки 3 до точки 4 в северо-западном направлении 162.9 м, от точки 4 до точки 5 в северо-восточном направлении 90.3 м, от точки 5 до точки 6 в северо-западном направлении 23.4 м, от точки 6 до точки 7 в северо-восточном направлении 69.2 м, от точки 7 до точки 8 в юго-восточном направлении 73.8 м, от точки 8 до точки 9 в юго-западном направлении 31.3 м, от точки 9 до точки 10 в юго-восточном направлении 53.1 м, от точки 10 до точки 11 в северо-восточном направлении 34.7 м, от точки 11 до точки 12 в северо-западном направлении 53.8 м, от точки 12 до точки 13 в северо-восточном направлении 11.3 м, от точки 13 до точки 1 в северо-восточном направлении 89.8 м.

**Требования к градостроительным регламентам,
включая особый режим использования земель,
в границах охранной зоны (индекс «ОЗ-2»)**

В границах территории охранной зоны (индекс «ОЗ-2») разрешается:

1. Регенерация (восстановление) историко-градостроительной среды (восстановление, воссоздание, восполнение частично или полностью утраченных элементов и (или) характеристик историко-градостроительной среды), в том числе планировочной структуры на основе историко-архивных исследований.

2. Благоустройство территории:

проведение работ по озеленению: разбивка цветников, посадка декоративных кустарников; санация (при необходимости) существующих деревьев и кустарников;

организация пешеходных дорожек, обеспечивающих беспрепятственный подход к объекту культурного наследия, с использованием в их покрытии традиционных материалов (камень, гранит и иные материалы) и (или) материалов, имитирующих натуральные, в том числе тротуарную плитку серых и коричневых оттенков;

установка скамеек.

3. Размещение информационных табличек, памятных знаков, иной историко-культурной информации.

В границах территории охранной зоны (индекс «ОЗ-2») запрещается:

1. Строительство объектов капитального строительства, за исключением применения специальных мер, направленных на сохранение и восстановление (регенерацию) историко-градостроительной и (или) природной среды объекта культурного наследия (восстановление, воссоздание, восполнение частично или полностью утраченных элементов и (или) характеристик историко-градостроительной и (или) природной среды).

2. Установка некапитальных строений, сооружений торгового назначения.

3. Складирование огнеопасных и взрывоопасных материалов.

4. Установка базовых станций радиотелефонной связи.

5. Размещение рекламных конструкций.

6. Организация необорудованных мест для сбора мусора.

Приложение
к зонам охраны объекта культурного наследия
регионального значения «Бывшая Покровская
церковь», 1802-1830 годы, расположенного
по адресу: Тульская область, Одолевский район,
с. Болотное, и требованиям к градостроительным
регламентам в границах территории данных зон

