



# ПРАВИТЕЛЬСТВО ТУЛЬСКОЙ ОБЛАСТИ

## ПОСТАНОВЛЕНИЕ

от 28.02.2025 № 127

### **Об установлении зон охраны отдельных объектов культурного наследия федерального значения, расположенных в Заокском районе Тульской области, и утверждении требований к градостроительным регламентам в границах территории данных зон**

В соответствии с Федеральным законом от 25 июня 2002 года № 73-ФЗ «Об объектах культурного наследия (памятниках истории и культуры) народов Российской Федерации», постановлением Правительства Российской Федерации от 12 сентября 2015 г. № 972 «Об утверждении Положения о зонах охраны объектов культурного наследия (памятников истории и культуры) народов Российской Федерации и о признании утратившими силу отдельных положений нормативных правовых актов Правительства Российской Федерации», Законом Тульской области от 28 февраля 2007 года № 795-ЗТО «Об объектах культурного наследия (памятниках истории и культуры) народов Российской Федерации в Тульской области», учитывая научно-проектную документацию, разработанную обществом с ограниченной ответственностью «Аграф», на основании статьи 46 Устава (Основного Закона) Тульской области Правительство Тульской области ПОСТАНОВЛЯЕТ:

1. Установить зоны охраны отдельных объектов культурного наследия федерального значения, расположенных в Заокском районе Тульской области, и утвердить требования к градостроительным регламентам в границах территории данных зон (приложение).

2. Определить Правительство Тульской области органом государственной власти, обязанным возместить убытки, причиненные в связи с установлением зоны с особыми условиями использования

территории (зон охраны объектов культурного наследия), в соответствии с пунктами 8 и 9 статьи 57.1 Земельного кодекса Российской Федерации, в сроки, установленные статьей 57.1 Земельного кодекса Российской Федерации.

3. Постановление вступает в силу со дня официального опубликования.

**Первый заместитель Губернатора  
Тульской области – председатель  
Правительства Тульской области**



**М.Ю. Пантелеев**

Приложение  
к постановлению Правительства  
Тульской области

от 28.02.2025                      № 127

**ЗОНЫ ОХРАНЫ**

**отдельных объектов культурного наследия федерального значения,  
расположенных в Заокском районе Тульской области, и требования  
к градостроительным регламентам в границах территории данных зон**

**1. Зоны охраны объекта культурного наследия  
федерального значения «Церковь Александра Кипрского», 1758 г.,  
расположенного по адресу: Тульская область,  
Заокский район, с. Ченцово, и требования к градостроительным  
регламентам в границах территории данных зон**

Для объекта культурного наследия федерального значения «Церковь Александра Кипрского», 1758 г., расположенного по адресу: Тульская область, Заокский район, с. Ченцово, устанавливаются зоны охраны в составе: зоны регулирования застройки и хозяйственной деятельности с индексом «ЗРЗ» (приложение к зонам охраны объекта культурного наследия федерального значения «Церковь Александра Кипрского», 1758 г., расположенного по адресу: Тульская область, Заокский район, с. Ченцово, и требованиям к градостроительным регламентам в границах территории данных зон).

**Зона регулирования застройки и хозяйственной деятельности  
(индекс «ЗРЗ»)**

**Описание местоположения границ**

**Зона регулирования застройки и хозяйственной деятельности  
(индекс «ЗРЗ»)**

(наименование объекта, местоположение границ которого описано (далее – объект)

Раздел 1

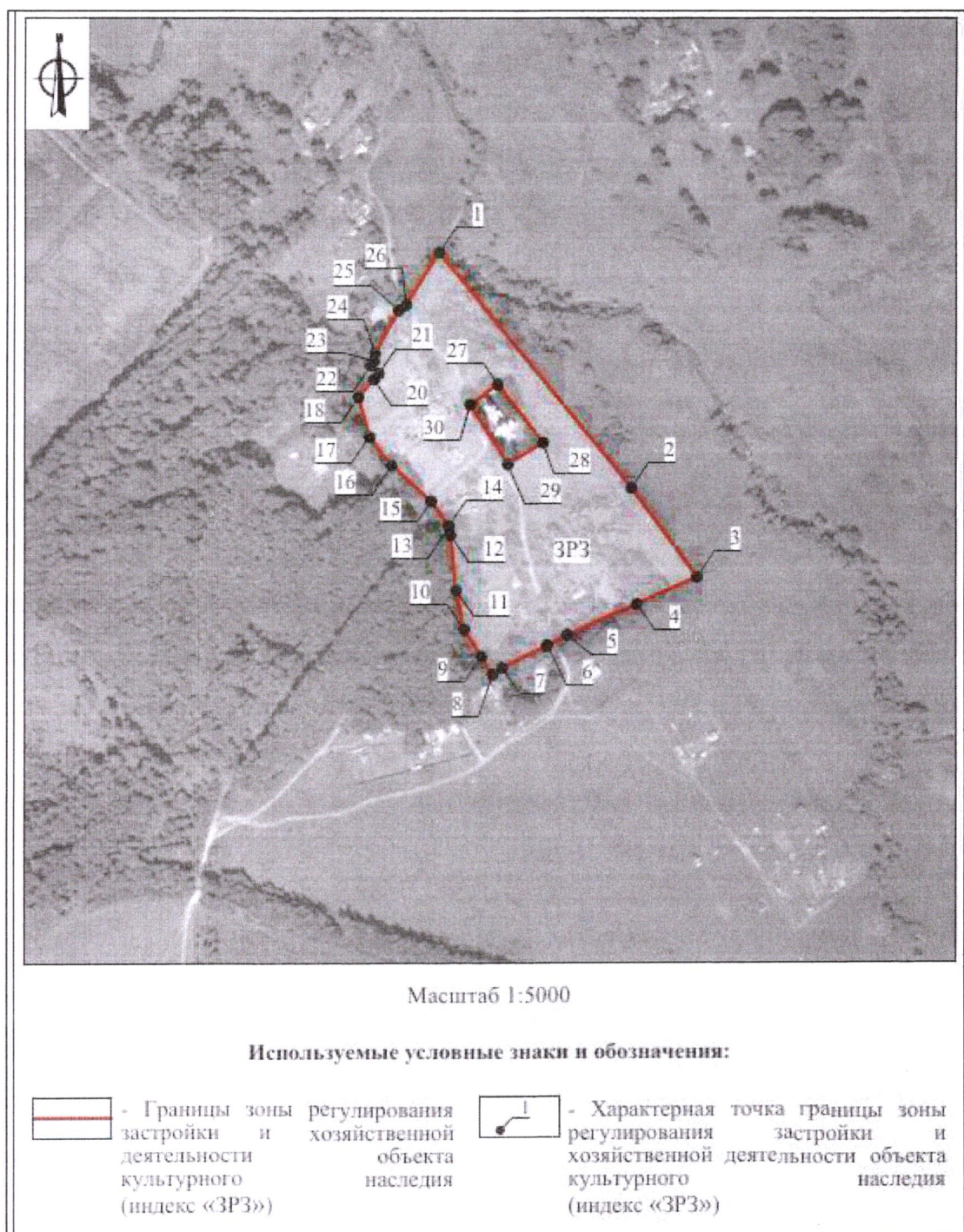
Сведения об объекте		
№ п/п	Характеристики объекта	Описание характеристик
1	2	3
1	Местоположение объекта	Тульская область, Заокский район, с. Ченцово
2	Площадь объекта +/- величина погрешности определения площади (Р+/- Дельта Р)	58 904,39 м2 ± 85 м2
3	Иные характеристики объекта	-

## Раздел 2

Сведения о местоположении границ объекта					
1. Система координат МСК-71.1					
2. Сведения о характерных точках границ объекта					
Обозначение характерных точек границ	Координаты, м		Метод определения координат характерной точки	Средняя квадратическая погрешность положения характерной точки (Mt), м	Описание обозначения точки на местности (при наличии)
	Геодезическая система координат				
	X	Y			
1	2	3	4	5	6
Внешний контур					
1	798618,61	260260,68	Картометрический метод	0.10	-
2	798393,06	260448,07	Картометрический метод	0.10	-
3	798307,99	260512,05	Картометрический метод	0.10	-
4	798281,94	260453,43	Картометрический метод	0.10	-
5	798251,89	260385,81	Картометрический метод	0.10	-
6	798242,03	260366,36	Картометрический метод	0.10	-
7	798221,20	260322,06	Картометрический метод	0.10	-
8	798214,88	260313,10	Картометрический метод	0.10	-
9	798231,86	260302,08	Картометрический метод	0.10	-
10	798257,74	260285,30	Картометрический метод	0.10	-
11	798295,71	260277,41	Картометрический метод	0.10	-
12	798347,83	260272,09	Картометрический метод	0.10	-
13	798356,17	260270,80	Картометрический метод	0.10	-
14	798356,91	260270,27	Картометрический метод	0.10	-
15	798370,57	260260,46	Картометрический метод	0.10	-
16	798380,68	260253,19	Картометрический метод	0.10	-
17	798415,74	260212,87	Картометрический метод	0.10	-

1	2	3	4	5	6
18	798441,98	260192,95	Картометрический метод	0.10	-
19	798480,29	260182,20	Картометрический метод	0.10	-
20	798497,35	260197,23	Картометрический метод	0.10	-
21	798502,81	260201,90	Картометрический метод	0.10	-
22	798510,68	260194,11	Картометрический метод	0.10	-
23	798514,70	260197,32	Картометрический метод	0.10	-
24	798522,37	260198,40	Картометрический метод	0.10	-
25	798563,44	260221,29	Картометрический метод	0.10	-
26	798568,84	260228,35	Картометрический метод	0.10	-
1	798618,61	260260,68	Картометрический метод	0.10	-
Внутренний контур					
27	798492,33	260317,83	Картометрический метод	0.10	-
28	798436,11	260361,96	Картометрический метод	0.10	-
29	798415,43	260327,63	Картометрический метод	0.10	-
30	798473,30	260290,88	Картометрический метод	0.10	-
27	798492,33	260317,83	Картометрический метод	0.10	-
3. Сведения о характерных точках части (частей) границы объекта					
Обозначение характерных точек границ	Координаты, м		Метод определения координат характерной точки	Средняя квадратическая погрешность положения характерной точки (Mt), м	Описание обозначения точки на местности (при наличии)
	X	Y			
1	2	3	4	5	6
-	-	-	-	-	-

Раздел 4  
План границ объекта



Граница территории зоны регулирования застройки и хозяйственной деятельности объекта культурного наследия (индекс «ЕЗРЗ») проходит:

внешний контур: от точки 1 до точки 2 в юго-восточном направлении 293.2 м, от точки 2 до точки 3 в юго-восточном направлении 106.4 м, от точки 3 до точки 4 в юго-западном направлении 64.1 м, от точки 4 до точки 5 в юго-западном направлении 74.0 м, от точки 5 до точки 6 в юго-западном направлении 21.8 м, от точки 6 до точки 7 в юго-западном направлении 49.0 м, от точки 7 до точки 8 в юго-западном направлении 11.0 м, от точки 8 до точки 9 в северо-западном направлении 20.2 м, от точки 9 до точки 10 в северо-западном направлении 30.8 м, от точки 10 до точки 11 в северо-западном направлении 38.8 м, от точки 11 до точки 12 в северо-западном направлении 52.4 м, от точки 12 до точки 13 в северо-западном направлении 8.4 м, от точки 13 до точки 14 в северо-западном направлении 0.9 м, от точки 14 до точки 15 в северо-западном направлении 16.8 м, от точки 15 до точки 16 в северо-западном направлении 12.5 м, от точки 16 до точки 17 в северо-западном направлении 53.4 м, от точки 17 до точки 18 в северо-западном направлении 32.9 м, от точки 18 до точки 19 в северо-западном направлении 39.8 м, от точки 19 до точки 20 в северо-восточном направлении 22.7 м, от точки 20 до точки 21 в северо-восточном направлении 7.2 м, от точки 21 до точки 22 в северо-западном направлении 11.1 м, от точки 22 до точки 23 в северо-восточном направлении 5.1 м, от точки 23 до точки 24 в северо-восточном направлении 7.7 м, от точки 24 до точки 25 в северо-восточном направлении 47.0 м, от точки 25 до точки 26 в северо-восточном направлении 8.9 м, от точки 26 до точки 1 в северо-восточном направлении 59.3 м;

внутренний контур: от точки 27 до точки 28 в юго-восточном направлении 71.5 м, от точки 28 до точки 29 в юго-западном направлении 40.1 м, от точки 29 до точки 30 в северо-западном направлении 68.6 м, от точки 30 до точки 27 в северо-восточном направлении 33.0 м.

**Требования к градостроительным регламентам,  
включая режим использования земель, в границах зоны  
регулирования застройки и хозяйственной деятельности объекта  
культурного наследия (индекс «ЕЗРЗ»)**

В границах территории зоны регулирования застройки и хозяйственной деятельности объекта культурного наследия (индекс «ЕЗРЗ») разрешается:

1. Ремонт, капитальный ремонт объектов капитального строительства, при условии обеспечения сохранности объектов культурного наследия.

2. Реконструкция и строительство объектов капитального строительства, при условии обеспечения сохранности объектов культурного наследия, а также:

с соблюдением высотного ограничения – не более 6 метров (измеряется от нижней отметки уровня земли до наивысшей точки здания, строения, сооружения);

ограничения по протяженности уличных фасадов – не более 10 метров;

при замене лицевой отделки фасадов, – использование в лицевой отделке фасадов традиционных натуральных материалов (дерево, штукатурка под покраску, кирпич, камень) и современных материалов, имитирующих натуральные материалы. Использование для отделки фасадов бежевых, серых, зеленых, охристых, терракотовых, коричневых цветов;

использование скатных кровель с углом наклона от 20 до 30 градусов и использованием в покрытии кровли традиционных материалов (листовое железо). Использование в покраске кровельных покрытий бежевых, серых, зеленых, охристых, терракотовых, коричневых цветов.

Реконструкция объектов капитального строительства и их частей осуществляется путем приведения таких объектов в соответствие с настоящими режимами использования земель и требованиями градостроительных регламентов, установленных в границах зон охраны объекта культурного наследия, или путем уменьшения их несоответствия установленным предельным параметрам разрешенного строительства.

3. Установка по границам земельных участков со стороны территорий общего пользования ограждений высотой не более 1,8 м, с возможностью устройства арки над воротами, калиткой:

из керамического кирпича с открытой кирпичной кладкой или обмазкой, или штукатурной отделкой с окраской; из металла (за исключением глухих металлических ограждений) с использованием металлического профиля и/или кованых элементов с окраской; из дерева без отделки или с покрытием лакокрасочным составом; из современных материалов, имитирующих дерево, кирпич;

цветовое решение – кирпич, материалы, имитирующие кирпич, и обмазка кирпичной кладки красно-коричневых оттенков, окраска по штукатурке или дереву светлыми пастельными тонами, натуральный цвет дерева, окраска по металлу с применением тёмных матовых оттенков черной, коричневой, серой гаммы.

4. Организация архитектурной подсветки зданий, строений, сооружений, элементов благоустройства и озеленения.

5. Снос объектов капитального строительства или их частей, не являющихся объектами культурного наследия, выявленными объектами культурного наследия, объектами, обладающими признаками объектов культурного наследия.

6. Ремонт, капитальный ремонт, реконструкция существующих сетей инженерно-технического обеспечения и объектов инженерной инфраструктуры, строительство новых, необходимых для функционирования застройки (водоснабжение, канализация, отопление, газоснабжение, водоотведение – подземным способом; электроснабжение, связь – надземным или подземным способом).

7. Установка средств ориентирующей информации, а также информационных стендов, надписей и указателей, связанных с экспонированием и популяризацией объектов культурного наследия, указанием исторических топонимов, элементов декоративного оформления и информации о мероприятиях праздничного и событийного характера.

8. Благоустройство территории с возможностью размещения объектов монументально-декоративного искусства, традиционных малых архитектурных форм, уличных фонарей, ограждений, технических средств организации дорожного движения.

9. Оборудование мест для парковки автотранспорта, велосипедов, самокатов.

10. Посадка деревьев с компактной или формируемой кроной и декоративных кустарников; устройство газонов и цветников; кронирование существующих зеленых насаждений, нарушающих восприятие объектов культурного наследия и проведение реконструктивных рубок, направленных на расчистку секторов обзора объектов культурного наследия.

Посадка плодово-ягодных деревьев и кустарников, а также устройство парников на территориях садово-дачных усадебных хозяйств, не нарушающих восприятие объектов культурного наследия.

11. Устройство пешеходных и велосипедных дорожек, видовых площадок.

12. Ремонт, капитальный ремонт и содержание дорог и проездов, с учетом обеспечения сохранности объектов культурного наследия.

13. Проведение мероприятий, направленных на обеспечение экологической и пожарной безопасности территории.

В границах территории зоны регулирования застройки и хозяйственной деятельности объекта культурного наследия (индекс «ЕЗРЗ») запрещается:

1. Строительство домов блокированной застройки.

2. Применение строительных технологий, оказывающих динамическое воздействие на объекты культурного наследия.

3. Складирование огнеопасных и взрывоопасных материалов, размещение автозаправочных станций, складов горюче-смазочных материалов, станций технического обслуживания, используемых для технического осмотра и ремонта транспортных средств, осуществление мойки транспортных средств.

4. Установка базовых станций радиотелефонной связи.

5. Хозяйственная деятельность, нарушающая характер и облик исторического природного окружения объекта культурного наследия, в том числе размещение кемпингов, автокемпингов, глэмпингов, установка палаток.

6. Устройство ограждений из профилированных листов и сборных железобетонных элементов, поликарбоната.

7. Использование строительных материалов, имеющих или создающих светоотражающий эффект.

8. Организация необорудованных мест для сбора мусора.

9. Осуществление земляных работ, приводящих к изменению общего характера рельефа территории, за исключением восстановления фрагментов исторически ценного ландшафта.

# Приложение

к зонам охраны объекта культурного наследия федерального значения «Церковь Александра Кипрского», 1758 г., расположенного по адресу: Тульская область, Заокский район, с. Ченцово, и требованиям к градостроительным регламентам в границах территории данных зон

Карта (схема) границ зон охраны объекта культурного наследия федерального значения «Церковь Александра Кипрского», 1758 г., расположенного по адресу: Тульская область, Заокский район, с. Ченцово



**2. Зоны охраны объекта культурного наследия федерального значения  
«Могила Болотова Андрея Тимофеевича (1738-1833)», 1738-1833 гг.,  
расположенного по адресу: Тульская обл., Заокский район, с. Русятино,  
старое кладбище, и требования к градостроительным регламентам  
в границах территории данных зон**

Для объекта культурного наследия федерального значения «Могила Болотова Андрея Тимофеевича (1738-1833)», 1738-1833 гг., расположенного по адресу: Тульская обл., Заокский район, с. Русятино, старое кладбище, устанавливаются зоны охраны в составе: охранной зоны с индексом «ОЗ» (приложение к зонам охраны объекта культурного наследия федерального значения «Могила Болотова Андрея Тимофеевича (1738-1833)», 1738-1833 гг., расположенного по адресу: Тульская обл., Заокский район, с. Русятино, старое кладбище, и требованиям к градостроительным регламентам в границах территории данных зон).

**Охранная зона объекта культурного наследия (индекс «ОЗ»)**

**Описание местоположения границ**

**Охранная зона объекта культурного наследия (индекс «ОЗ»)**

(наименование объекта, местоположение границ которого описано (далее – объект))

**Раздел 1**

Сведения об объекте		
№ п/п	Характеристики объекта	Описание характеристик
1	2	3
1	Местоположение объекта	Тульская обл., Заокский район, с. Русятино, старое кладбище
2	Площадь объекта +/- величина погрешности определения площади (Р+/- Дельта Р)	15 331,94 м <sup>2</sup> ± 43 м <sup>2</sup>
3	Иные характеристики объекта	-

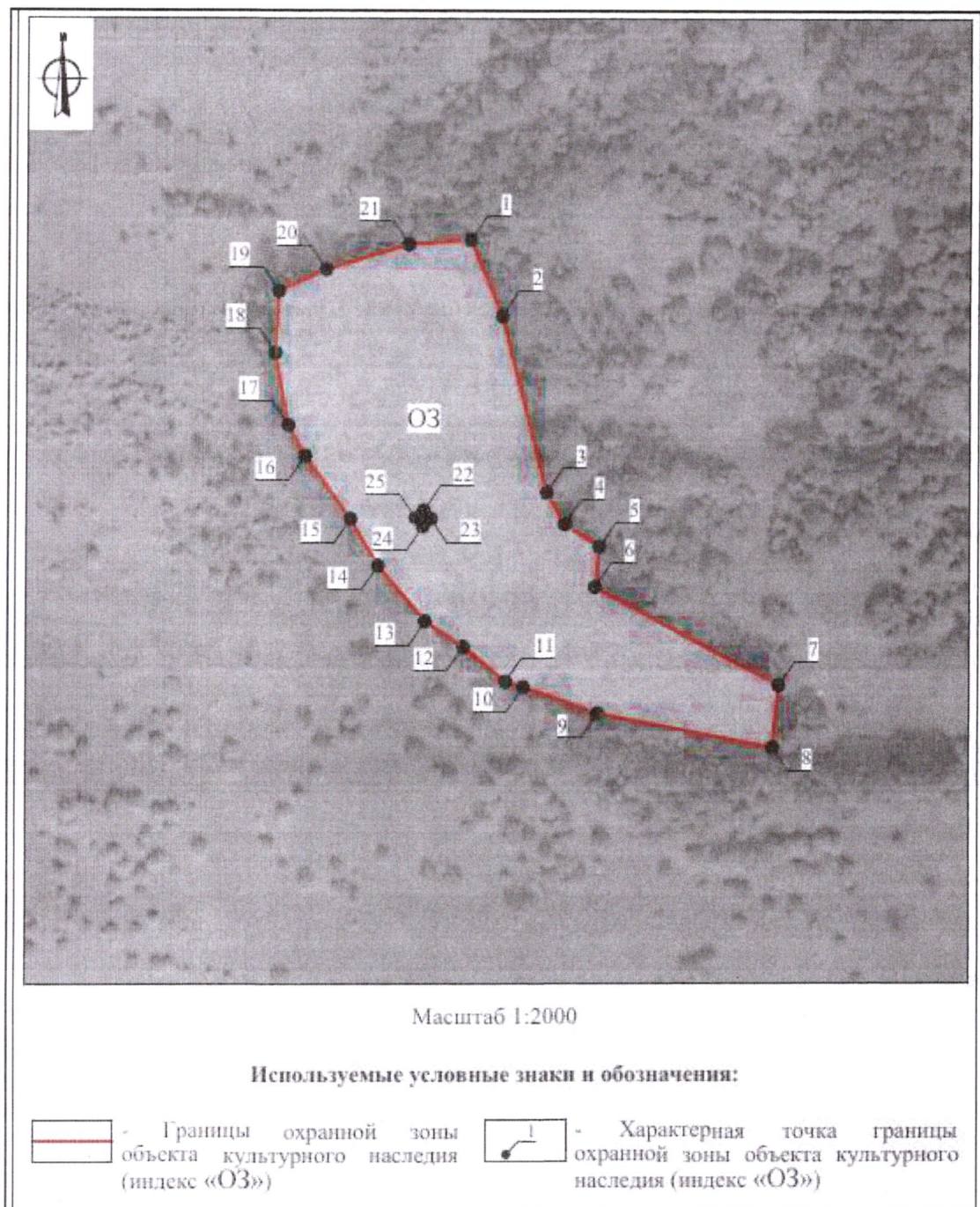
**Раздел 2**

Сведения о местоположении границ объекта					
1. Система координат МСК-71.1					
2. Сведения о характерных точках границ объекта					
Обозначение характерных точек границ	Координаты, м		Метод определения координат характерной точки	Средняя квадратическая погрешность положения характерной точки (Mt), м	Описание обозначения точки на местности (при наличии)
	Геодезическая система координат				
	Х	У			
1	2	3	4	5	6
Внешний контур					

1	2	3	4	5	6
1	800144,64	256403,75	Картометрический метод	0.10	-
2	800116,30	256416,04	Картометрический метод	0.10	-
3	800050,21	256433,30	Картометрический метод	0.10	-
4	800038,18	256440,35	Картометрический метод	0.10	-
5	800029,81	256453,74	Картометрический метод	0.10	-
6	800014,66	256451,97	Картометрический метод	0.10	-
7	799977,94	256522,75	Картометрический метод	0.10	-
8	799954,63	256520,39	Картометрический метод	0.10	-
9	799967,41	256453,18	Картометрический метод	0.10	-
10	799977,27	256424,45	Картометрический метод	0.10	-
11	799979,28	256417,66	Картометрический метод	0.10	-
12	799992,61	256401,45	Картометрический метод	0.10	-
13	800001,89	256386,65	Картометрический метод	0.10	-
14	800022,67	256368,55	Картометрический метод	0.10	-
15	800040,15	256357,90	Картометрический метод	0.10	-
16	800064,07	256340,32	Картометрический метод	0.10	-
17	800075,55	256333,79	Картометрический метод	0.10	-
18	800102,52	256328,69	Картометрический метод	0.10	-
19	800125,44	256330,07	Картометрический метод	0.10	-
20	800133,57	256348,25	Картометрический метод	0.10	-
21	800142,96	256379,96	Картометрический метод	0.10	-
1	800144,64	256403,75	Картометрический метод	0.10	-
Внутренний контур					
22	800043,47	256386,02	Картометрический метод	0.10	-
23	800040,24	256388,85	Картометрический метод	0.10	-
24	800037,43	256385,64	Картометрический метод	0.10	-
25	800040,64	256382,77	Картометрический метод	0.10	-

1	2	3	4	5	6
22	800043,47	256386,02	Картометрический метод	0.10	-
3. Сведения о характерных точках части (частей) границы объекта					
Обозначение характерных точек границ	Координаты, м		Метод определения координат характерной точки	Средняя квадратическая погрешность положения характерной точки (Mt), м	Описание обозначения точки на местности (при наличии)
	X	Y			
1	2	3	4	5	6
-	-	-	-	-	-

Раздел 4  
План границ объекта



Граница территории охранной зоны объекта культурного наследия (индекс «ОЗ») проходит:

внешний контур: от точки 1 до точки 2 в юго-восточном направлении 30.9 м, от точки 2 до точки 3 в юго-восточном направлении 68.3 м, от точки 3 до точки 4 в юго-восточном направлении 13.9 м, от точки 4 до точки 5 в юго-восточном направлении 15.8 м, от точки 5 до точки 6 в юго-западном направлении 15.3 м, от точки 6 до точки 7 в юго-восточном направлении 79.7 м, от точки 7 до точки 8 в юго-западном направлении 23.4 м, от точки 8 до точки 9 в северо-западном направлении 68.4 м, от точки 9 до точки 10 в северо-западном направлении 30.4 м, от точки 10 до точки 11 в северо-

западном направлении 7.1 м, от точки 11 до точки 12 в северо-западном направлении 21.0 м, от точки 12 до точки 13 в северо-западном направлении 17.5 м, от точки 13 до точки 14 в северо-западном направлении 27.6 м, от точки 14 до точки 15 в северо-западном направлении 20.5 м, от точки 15 до точки 16 в северо-западном направлении 29.7 м, от точки 16 до точки 17 в северо-западном направлении 13.2 м, от точки 17 до точки 18 в северо-западном направлении 27.4 м, от точки 18 до точки 19 в северо-восточном направлении 23.0 м, от точки 19 до точки 20 в северо-восточном направлении 19.9 м, от точки 20 до точки 21 в северо-восточном направлении 33.1 м, от точки 21 до точки 1 в северо-восточном направлении 23.8 м;

внутренний контур: от точки 22 до точки 23 в юго-восточном направлении 4.3 м, от точки 23 до точки 24 в юго-западном направлении 4.3 м, от точки 24 до точки 25 в северо-западном направлении 4.3 м, от точки 25 до точки 22 в северо-восточном направлении 4.3 м.

**Требования к градостроительным регламентам,  
включая особый режим использования земель, в границах  
охранной зоны объекта культурного наследия (индекс «ОЗ»)**

В границах территории охранной зоны объекта культурного наследия (индекс «ОЗ») разрешается:

1. Осуществление ритуальной деятельности.
2. Установка, ремонт надмогильных сооружений на территории кладбища высотой не более 2,0 м, а также не глухих ограждений высотой не более 1,5 м.
3. Ремонт существующего ограждения территории кладбища.
4. Благоустройство территории, включая проведение работ по озеленению (разбивка цветников, посадка декоративных кустарников, санация существующих деревьев и кустарников), размещение малых архитектурных форм и элементов благоустройства.

В границах территории охранной зоны объекта культурного наследия (индекс «ОЗ») запрещается:

1. Строительство объектов капитального строительства, за исключением применения специальных мер, направленных на сохранение и восстановление (регенерацию) историко-градостроительной и (или) природной среды объекта культурного наследия (восстановление, воссоздание, восполнение частично или полностью утраченных элементов и (или) характеристик историко-градостроительной и (или) природной среды).
2. Установка некапитальных (нестационарных) объектов.
3. Складирование огнеопасных и взрывоопасных материалов.
4. Установка базовых станций радиотелефонной связи.
5. Размещение рекламных конструкций.
6. Организация необорудованных мест для сбора мусора.

Приложение  
к зонам охраны объекта культурного наследия федерального значения  
«Могила Болотова Андрея Тимофеевича  
(1738-1833)», 1738-1833 гг., расположенного по адресу: Тульская обл.,  
Заокский район, с. Русятино, старое кладбище, и требованиям к  
градостроительным регламентам в границах территории данных зон

Карта (схема) границ зон охраны объекта культурного наследия федерального значения «Могила Болотова Андрея Тимофеевича (1738-1833)», 1738-1833 гг. (Тульская обл., Заокский район, с. Русятино, старое кладбище)



**3. Зоны охраны объекта культурного наследия  
федерального значения «Церковь Рождества Богородицы», 1731 г.,  
расположенного по адресу: Тульская область, Заокский район,  
село Велегож, д. 95, и требования к градостроительным регламентам  
в границах территории данных зон**

Для объекта культурного наследия федерального значения «Церковь Рождества Богородицы», 1731 г., расположенного по адресу: Тульская область, Заокский район, село Велегож, д. 95, устанавливаются зоны охраны в составе охранной зоны с индексом «ОЗ», зоны регулирования застройки и хозяйственной деятельности с индексом «ЗРЗ», зоны охраняемого природного ландшафта с индексом «ЗОПЛ» (приложение к зонам охраны объекта культурного наследия федерального значения «Церковь Рождества Богородицы», 1731 г., расположенного по адресу: Тульская область, Заокский район, село Велегож, д. 95, и требованиям к градостроительным регламентам в границах территории данных зон).

**Охранная зона объекта культурного наследия (индекс «ОЗ»)**

**Описание местоположения границ**

**Охранная зона объекта культурного наследия  
(индекс «ОЗ»)**

(наименование объекта, местоположение границ которого описано (далее – объект))

**Раздел 1**

Сведения об объекте		
№ п/п	Характеристики объекта	Описание характеристик
1	2	3
1	Местоположение объекта	Тульская область, Заокский район, село Велегож
2	Площадь объекта +/- величина погрешности определения площади (Р+/- Дельта Р)	12671,04 м2 ± 39 м2
3	Иные характеристики объекта	-

**Раздел 2**

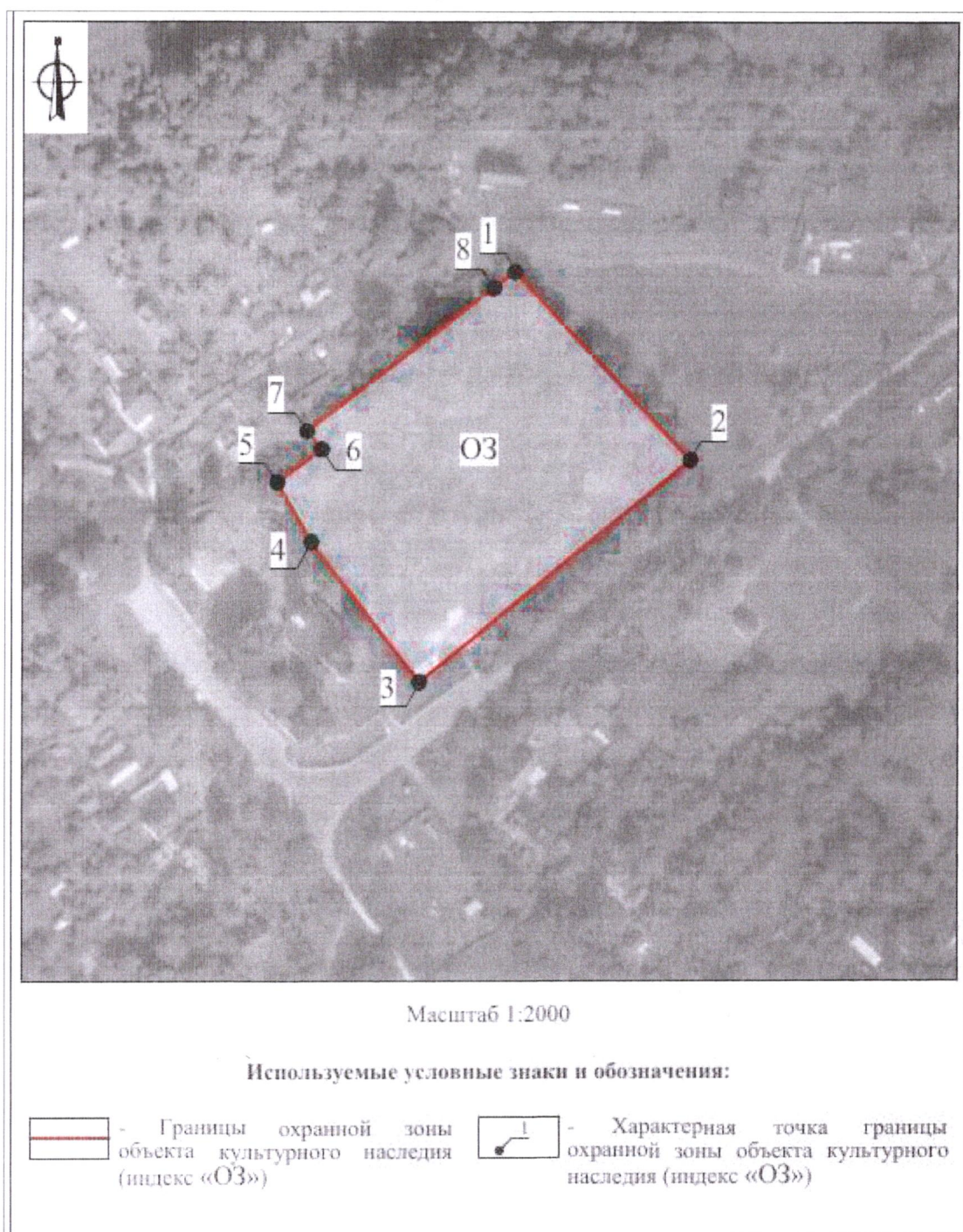
Сведения о местоположении границ объекта					
1. Система координат МСК-71.1					
2. Сведения о характерных точках границ объекта					
Обозначение характерных точек границ	Координаты, м		Метод определения координат характерной точки	Средняя квадратическая погрешность положения характерной точки (Mt), м	Описание обозначения точки на местности (при наличии)
	Геодезическая система координат				
	X	Y			

1	2	3	4	5	6
1	800556,65	239961,46	Картометрический метод	0.10	-
2	800485,99	240029,71	Картометрический метод	0.10	-
3	800402,28	239924,62	Картометрический метод	0.10	-
4	800454,98	239882,78	Картометрический метод	0.10	-
5	800477,54	239869,49	Картометрический метод	0.10	-
6	800490,07	239886,74	Картометрический метод	0.10	-
7	800496,84	239880,96	Картометрический метод	0.10	-
8	800550,56	239953,28	Картометрический метод	0.10	-
1	800556,65	239961,46	Картометрический метод	0.10	-

3. Сведения о характерных точках части (частей) границы объекта

Обозначение характерных точек границ	Координаты, м		Метод определения координат характерной точки	Средняя квадратическая погрешность положения характерной точки (Mt), м	Описание обозначения точки на местности (при наличии)
	X	Y			
1	2	3	4	5	6
-	-	-	-	-	-

Раздел 4  
План границ объекта



Граница территории охранной зоны (индекс «ОЗ») проходит: от точки 1 до точки 2 в юго-восточном направлении 98.2 м, от точки 2 до точки 3 в юго-западном направлении 134.4 м, от точки 3 до точки 4 в северо-западном направлении 67.3 м, от точки 4 до точки 5 в северо-западном направлении 26.2 м, от точки 5 до точки 6 в северо-восточном направлении 21.3 м, от точки 6 до точки 7 в северо-западном направлении 8.9 м, от точки 7 до точки 8 в северо-восточном направлении 90.1 м, от точки 8 до точки 1 в северо-восточном направлении 10.2 м.

**Требования к градостроительным регламентам,  
включая особый режим использования земель, в границах  
охранной зоны объекта культурного наследия (индекс «ОЗ»)**

В границах территории охранной зоны объекта культурного наследия (индекс «ОЗ») разрешается:

1. Сохранение и регенерация (восстановление) историко-градостроительной среды (восстановление, воссоздание, восполнение частично или полностью утраченных элементов и (или) характеристик историко-градостроительной среды), в том числе планировочной структуры на основе историко-архивных исследований.
2. Ремонт, капитальный ремонт и реконструкция существующих объектов капитального строительства без изменения их объемно-пространственных характеристик (высоты, площади застройки).
3. Организация архитектурной подсветки зданий, строений, сооружений, элементов благоустройства.
4. Установка средств ориентирующей информации, а также информационных стендов, надписей и указателей, связанных с экспонированием и популяризацией объектов культурного наследия, указанием исторических топонимов.
5. Благоустройство территории с возможностью размещения объектов монументально-декоративного искусства, традиционных малых архитектурных форм, уличных фонарей, ограждений, технических средств организации дорожного движения и информационных конструкций.
6. Посадка деревьев с компактной или формируемой кроной и декоративных кустарников; устройство газонов и цветников; кронирование существующих зеленых насаждений, нарушающих восприятие объектов культурного наследия и проведение реконструктивных рубок, направленных на расчистку секторов обзора объектов культурного наследия.

7. Устройство пешеходных и велосипедных дорожек, площадок отдыха (общественных пространств), видовых площадок.

8. Ремонт, капитальный ремонт улично-дорожной сети, с учетом обеспечения сохранности объектов культурного наследия.

9. Проведение мероприятий, направленных на обеспечение экологической и пожарной безопасности территории.

10. Ремонт, капитальный ремонт, реконструкция существующих сетей инженерно-технического обеспечения, строительство новых, необходимых для функционирования застройки (водоснабжение, канализация, отопление, газоснабжение, водоотведение – подземным способом; электроснабжение, связь – надземным или подземным способом).

11. Снос (демонтаж) зданий, строений, сооружений, не являющихся объектами культурного наследия или не обладающих признаками объекта культурного наследия.

В границах территории охранной зоны объекта культурного наследия (индекс «ОЗ») запрещается:

1. Строительство объектов капитального строительства, за исключением применения специальных мер, направленных на сохранение и восстановление (регенерацию) историко-градостроительной среды объектов культурного наследия (восстановления утраченных зданий, строений и сооружений) на основе археологических исследований, историко-архивных изысканий.

2. Проведение земляных, строительных, мелиоративных, хозяйственных работ, оказывающих негативное (динамическое) воздействие на объекты культурного наследия и создающих угрозу экологической и пожарной безопасности объектов.

3. Складирование огнеопасных и взрывоопасных материалов, размещение автозаправочных станций, складов горюче-смазочных материалов, станций технического обслуживания, используемых для технического осмотра и ремонта транспортных средств, осуществление мойки транспортных средств.

4. Установка базовых станций радиотелефонной связи.

5. Организация необорудованных мест для сбора мусора.

6. Осуществление земляных работ, приводящих к изменению общего характера рельефа территории, за исключением восстановления фрагментов исторически ценного ландшафта.

## Зона регулирования застройки и хозяйственной деятельности объекта культурного наследия (индекс «ЗРЗ»)

### Описание местоположения границ

#### Зона регулирования застройки и хозяйственной деятельности объекта культурного наследия (индекс «ЗРЗ»)

(наименование объекта, местоположение границ которого описано (далее – объект))

#### Раздел 1

Сведения об объекте		
№ п/п	Характеристики объекта	Описание характеристик
1	2	3
1	Местоположение объекта	Тульская область, Заокский район, село Велегож
2	Площадь объекта +/- величина погрешности определения площади (Р+/- Дельта Р)	68665,86 м <sup>2</sup> ± 91 м <sup>2</sup>
3	Иные характеристики объекта	-

#### Раздел 2

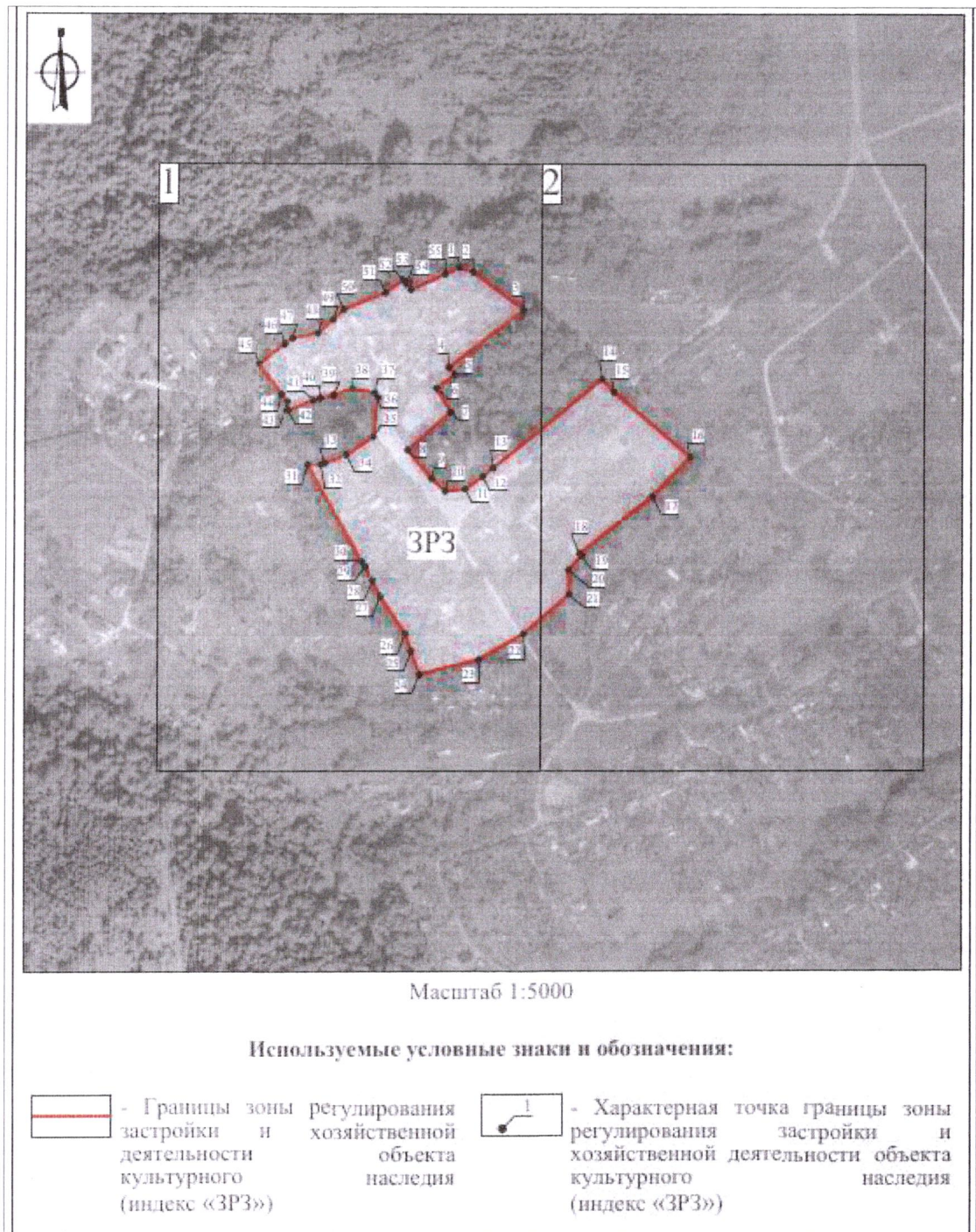
Сведения о местоположении границ объекта					
1. Система координат МСК-71.1					
2. Сведения о характерных точках границ объекта					
Обозначение характерных точек границ	Координаты, м		Метод определения координат характерной точки	Средняя квадратическая погрешность положения характерной точки (Mt), м	Описание обозначения точки на местности (при наличии)
	Геодезическая система координат				
	X	Y			
1	2	3	4	5	6
1	800590,76	239890,59	Картометрический метод	0.10	-
2	800586,47	239904,66	Картометрический метод	0.10	-
3	800550,56	239953,28	Картометрический метод	0.10	-
4	800496,84	239880,96	Картометрический метод	0.10	-
5	800490,07	239886,74	Картометрический метод	0.10	-
6	800477,54	239869,49	Картометрический метод	0.10	-
7	800454,98	239882,78	Картометрический метод	0.10	-
8	800419,17	239841,48	Картометрический метод	0.10	-
9	800392,43	239864,66	Картометрический метод	0.10	-
10	800380,26	239877,99	Картометрический метод	0.10	-

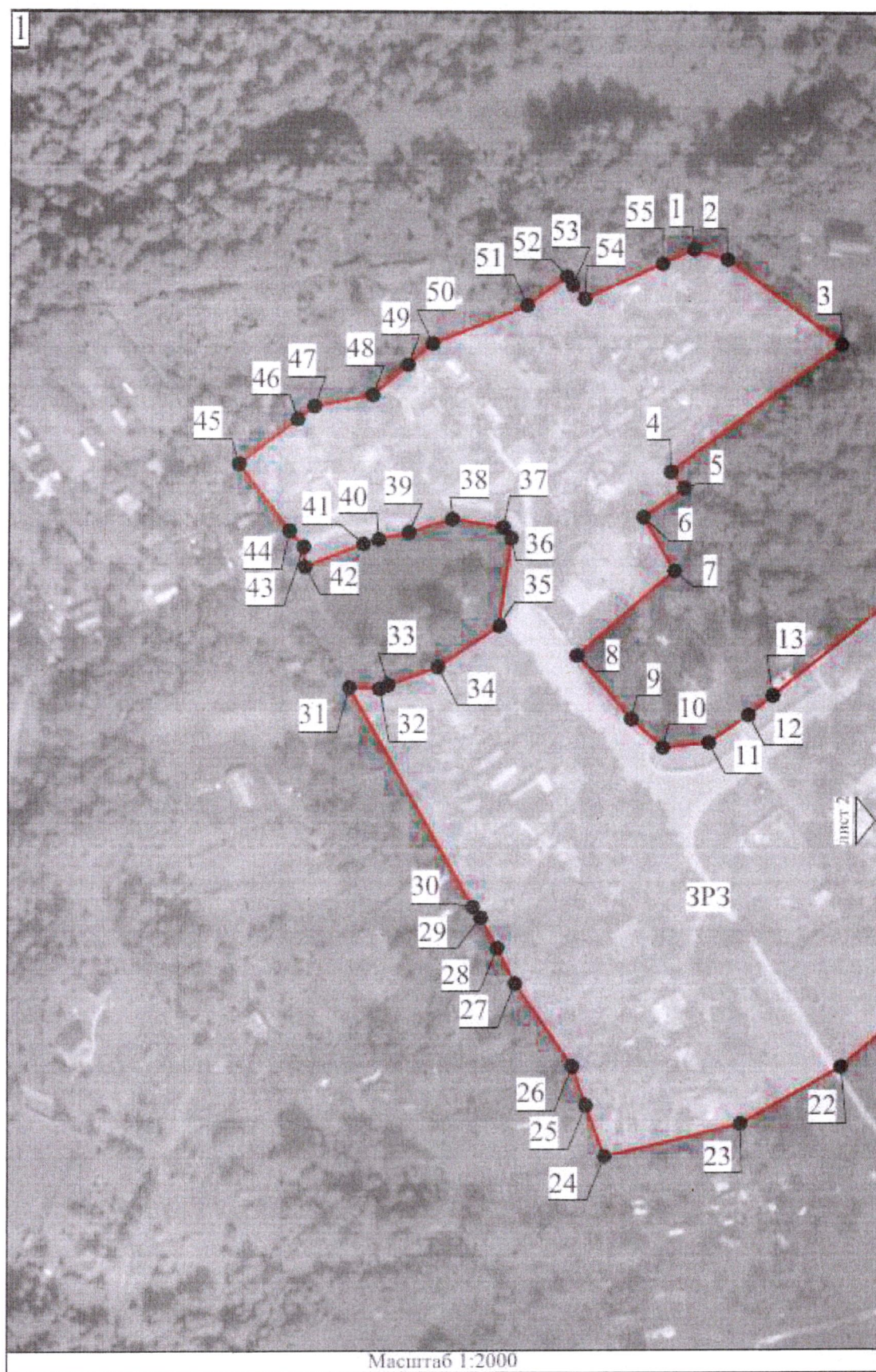
1	2	3	4	5	6
11	800382,45	239897,39	Картометрический метод	0.10	-
12	800394,10	239914,34	Картометрический метод	0.10	-
13	800402,28	239924,62	Картометрический метод	0.10	-
14	800485,99	240029,71	Картометрический метод	0.10	-
15	800473,74	240041,46	Картометрический метод	0.10	-
16	800412,74	240114,96	Картометрический метод	0.10	-
17	800375,01	240078,16	Картометрический метод	0.10	-
18	800320,64	240008,28	Картометрический метод	0.10	-
19	800318,53	240010,51	Картометрический метод	0.10	-
20	800305,80	239997,48	Картометрический метод	0.10	-
21	800282,72	239998,19	Картометрический метод	0.10	-
22	800245,53	239953,94	Картометрический метод	0.10	-
23	800221,75	239911,31	Картометрический метод	0.10	-
24	800207,94	239853,65	Картометрический метод	0.10	-
25	800229,56	239845,59	Картометрический метод	0.10	-
26	800245,85	239839,89	Картометрический метод	0.10	-
27	800280,71	239815,57	Картометрический метод	0.10	-
28	800295,98	239807,83	Картометрический метод	0.10	-
29	800308,89	239800,90	Картометрический метод	0.10	-
30	800313,46	239797,44	Картометрический метод	0.10	-
31	800405,53	239744,85	Картометрический метод	0.10	-
32	800405,13	239757,71	Картометрический метод	0.10	-
33	800406,60	239761,36	Картометрический метод	0.10	-
34	800414,26	239782,48	Картометрический метод	0.10	-
35	800431,70	239808,45	Картометрический метод	0.10	-
36	800468,71	239813,30	Картометрический метод	0.10	-
37	800473,20	239809,78	Картометрический метод	0.10	-
38	800476,73	239788,26	Картометрический метод	0.10	-
39	800471,06	239769,84	Картометрический метод	0.10	-

1	2	3	4	5	6
40	800468,21	239756,98	Картометрический метод	0.10	-
41	800466,37	239750,56	Картометрический метод	0.10	-
42	800456,47	239725,96	Картометрический метод	0.10	-
43	800465,07	239725,27	Картометрический метод	0.10	-
44	800471,73	239719,19	Картометрический метод	0.10	-
45	800499,83	239697,79	Картометрический метод	0.10	-
46	800518,59	239722,47	Картометрический метод	0.10	-
47	800524,07	239729,68	Картометрический метод	0.10	-
48	800528,80	239754,33	Картометрический метод	0.10	-
49	800541,61	239769,25	Картометрический метод	0.10	-
50	800550,70	239779,79	Картометрический метод	0.10	-
51	800566,58	239819,81	Картометрический метод	0.10	-
52	800578,94	239836,64	Картометрический метод	0.10	-
53	800575,13	239839,08	Картометрический метод	0.10	-
54	800569,35	239844,23	Картометрический метод	0.10	-
55	800584,61	239877,27	Картометрический метод	0.10	-
1	800590,76	239890,59	Картометрический метод	0.10	-

## 3. Сведения о характерных точках части (частей) границы объекта

Обозначение характерных точек границ	Координаты, м		Метод определения координат характерной точки	Средняя квадратическая погрешность положения характерной точки (Mt), м	Описание обозначения точки на местности (при наличии)
	X	Y			
1	2	3	4	5	6
-	-	-	-	-	-







Граница территории зоны регулирования застройки и хозяйственной деятельности объекта культурного наследия (индекс «ЗРЗ») проходит: от точки 1 до точки 2 в юго-восточном направлении 14.7 м, от точки 2 до точки 3 в юго-восточном направлении 60.4 м, от точки 3 до точки 4 в юго-западном направлении 90.1 м, от точки 4 до точки 5 в юго-восточном направлении 8.9 м, от точки 5 до точки 6 в юго-западном направлении 21.3 м, от точки 6 до точки 7 в юго-восточном направлении 26.2 м, от точки 7 до точки 8 в юго-западном направлении 54.7 м, от точки 8 до точки 9 в юго-восточном направлении 35.4 м, от точки 9 до точки 10 в юго-восточном направлении 18.0 м, от точки 10 до точки 11 в северо-восточном направлении 19.5 м, от точки 11 до точки 12 в северо-восточном направлении 20.6 м, от точки 12 до точки 13 в северо-восточном направлении 13.1 м, от точки 13 до точки 14 в северо-восточном направлении 134.4 м, от точки 14 до точки 15 в юго-восточном направлении 17.0 м, от точки 15 до точки 16 в юго-восточном направлении 95.5 м, от точки 16 до точки 17 в юго-западном направлении 52.7 м, от точки 17 до точки 18 в юго-западном направлении 88.5 м, от точки 18 до точки 19 в юго-восточном направлении 3.1 м, от точки 19 до точки 20 в юго-западном направлении 18.2 м, от точки 20 до точки 21 в юго-восточном направлении 23.1 м, от точки 21 до точки 22 в юго-западном направлении 57.8 м, от точки 22 до точки 23 в юго-западном направлении 48.8 м, от точки 23 до точки 24 в юго-западном направлении 59.3 м, от точки 24 до точки 25 в северо-западном направлении 23.1 м, от точки 25 до точки 26 в северо-западном направлении 17.3 м, от точки 26 до точки 27 в северо-западном направлении 42.5 м, от точки 27 до точки 28 в северо-западном направлении 17.1 м, от точки 28 до точки 29 в северо-западном направлении 14.7 м, от точки 29 до точки 30 в северо-западном направлении 5.7 м, от точки 30 до точки 31 в северо-западном направлении 106.0 м, от точки 31 до точки 32 в юго-восточном направлении 12.9 м, от точки 32 до точки 33 в северо-восточном направлении 3.9 м, от точки 33 до точки 34 в северо-восточном направлении 22.5 м, от точки 34 до точки 35 в северо-восточном направлении 31.3 м, от точки 35 до точки 36 в северо-восточном направлении 37.3 м, от точки 36 до точки 37 в северо-западном направлении 5.7 м, от точки 37 до точки 38 в северо-западном направлении 21.8 м, от точки 38 до точки 39 в юго-западном направлении 19.3 м, от точки 39 до точки 40 в юго-западном направлении 13.2 м, от точки 40 до точки 41 в юго-западном направлении 6.7 м, от точки 41 до точки 42 в юго-западном направлении 26.5 м, от точки 42 до точки 43 в северо-западном направлении 8.6 м, от точки 43 до точки 44 в северо-западном направлении 9.0 м, от точки 44 до точки 45 в северо-западном

направлении 35.3 м, от точки 45 до точки 46 в северо-восточном направлении 31.0 м, от точки 46 до точки 47 в северо-восточном направлении 9.1 м, от точки 47 до точки 48 в северо-восточном направлении 25.1 м, от точки 48 до точки 49 в северо-восточном направлении 19.7 м, от точки 49 до точки 50 в северо-восточном направлении 13.9 м, от точки 50 до точки 51 в северо-восточном направлении 43.1 м, от точки 51 до точки 52 в северо-восточном направлении 20.9 м, от точки 52 до точки 53 в юго-восточном направлении 4.5 м, от точки 53 до точки 54 в юго-восточном направлении 7.7 м, от точки 54 до точки 55 в северо-восточном направлении 36.4 м, от точки 55 до точки 1 в северо-восточном направлении 14.7 м.

**Требования к градостроительным регламентам, включая режим использования земель, в границах зоны регулирования застройки и хозяйственной деятельности объекта культурного наследия (индекс «ЗРЗ»)**

В границах территории зоны регулирования застройки и хозяйственной деятельности объекта культурного наследия (индекс «ЗРЗ») разрешается:

1. Ремонт, капитальный ремонт, реконструкция и строительство объектов капитального строительства, при условии обеспечения сохранности объектов культурного наследия, а также с соблюдением высотного ограничения – не более 6 метров (измеряется от нижней отметки уровня земли до наивысшей точки здания, строения, сооружения).

2. Использование в лицевой отделке фасадов традиционных натуральных материалов (дерево, штукатурка под покраску, кирпич, камень) и современных материалов, имитирующих натуральные материалы, с применением скатных крыш с углом наклона от 20 до 30 градусов и использованием в покрытии кровли традиционных материалов (листовое железо).

Применение в покраске кровельных покрытий тёмных матовых оттенков: коричневой, серой, зелёной гаммы, сурик; применение в покраске фасадов светлых пастельных тонов; применение в покраске декоративных элементов белого цвета, а также светлых оттенков натуральной палитры, сочетающихся с цветом стен.

3. Установка по границам земельных участков, формирующих территории общего пользования (улицы), ограждений высотой не более 1,8 м, с возможностью устройства арки над воротами, калиткой:

из керамического кирпича с открытой кирпичной кладкой или обмазкой, или штукатурной отделкой с окраской; из металла (за исключением глухих

металлических ограждений) с использованием металлического профиля и/или кованых элементов с окраской; из дерева без отделки или с покрытием лакокрасочным составом; из современных материалов, имитирующих дерево, кирпич;

цветовое решение – кирпич, материалы, имитирующие кирпич и обмазка кирпичной кладки красно-коричневых оттенков, окраска по штукатурке или дереву светлыми пастельными тонами, натуральный цвет дерева, окраска по металлу с применением тёмных матовых оттенков черной, коричневой, серой гаммы.

4. Организация архитектурной подсветки зданий, строений, сооружений, элементов благоустройства.

5. Снос объектов капитального строительства или их частей, не являющихся объектами культурного наследия, объектами, обладающими признаками объектов культурного наследия, исторически ценными градоформирующими объектами.

6. Ремонт, капитальный ремонт, реконструкция существующих сетей инженерно-технического обеспечения, строительство новых, необходимых для функционирования застройки (водоснабжение, канализация, отопление, газоснабжение, водоотведение – подземным способом; электроснабжение, связь – надземным или подземным способом).

7. Установка средств ориентирующей информации, а также информационных стендов, надписей и указателей, связанных с экспонированием и популяризацией объектов культурного наследия, указанием исторических топонимов, элементов декоративного оформления и информации о мероприятиях праздничного и событийного характера.

8. Благоустройство территории с возможностью размещения объектов монументально-декоративного искусства, традиционных малых архитектурных форм, уличных фонарей, ограждений, технических средств организации дорожного движения и информационных конструкций.

9. Оборудование мест для парковки автотранспорта, велосипедов, самокатов.

10. Посадка деревьев с компактной или формируемой кроной и декоративных кустарников; устройство газонов и цветников; кронирование существующих зеленых насаждений, нарушающих восприятие объектов культурного наследия и проведение реконструктивных рубок, направленных на расчистку секторов обзора объектов культурного наследия.

11. Устройство пешеходных и велосипедных дорожек, площадок отдыха (общественных пространств), видовых площадок.

12. Ремонт, капитальный ремонт и содержание дорог и проездов, с учетом обеспечения сохранности объектов культурного наследия.

13. Проведение мероприятий, направленных на обеспечение экологической и пожарной безопасности территории.

В границах территории зоны регулирования застройки и хозяйственной деятельности объекта культурного наследия (индекс «ЗРЗ») запрещается:

1. Применение строительных технологий, оказывающих динамическое воздействие на объекты культурного наследия.

2. Складирование огнеопасных и взрывоопасных материалов, размещение автозаправочных станций, складов горюче-смазочных материалов, станций технического обслуживания, используемых для технического осмотра и ремонта транспортных средств, осуществление мойки транспортных средств.

3. Установка базовых станций радиотелефонной связи.

4. Размещение рекламных конструкций, уличных растяжек.

5. Устройство ограждений из профилированных листов и сборных железобетонных элементов, поликарбоната.

6. Использование строительных материалов, имеющих или создающих светоотражающий эффект.

7. Организация необорудованных мест для сбора мусора.

8. Осуществление земляных работ, приводящих к изменению общего характера рельефа территории, за исключением восстановления фрагментов исторически ценного ландшафта.

### **Зона охраняемого природного ландшафта объекта культурного наследия (индекс «ЗОПЛ»)**

#### **Описание местоположения границ**

#### **Зона охраняемого природного ландшафта объекта культурного наследия (индекс «ЗОПЛ»)**

(наименование объекта, местоположение границ которого описано (далее – объект)

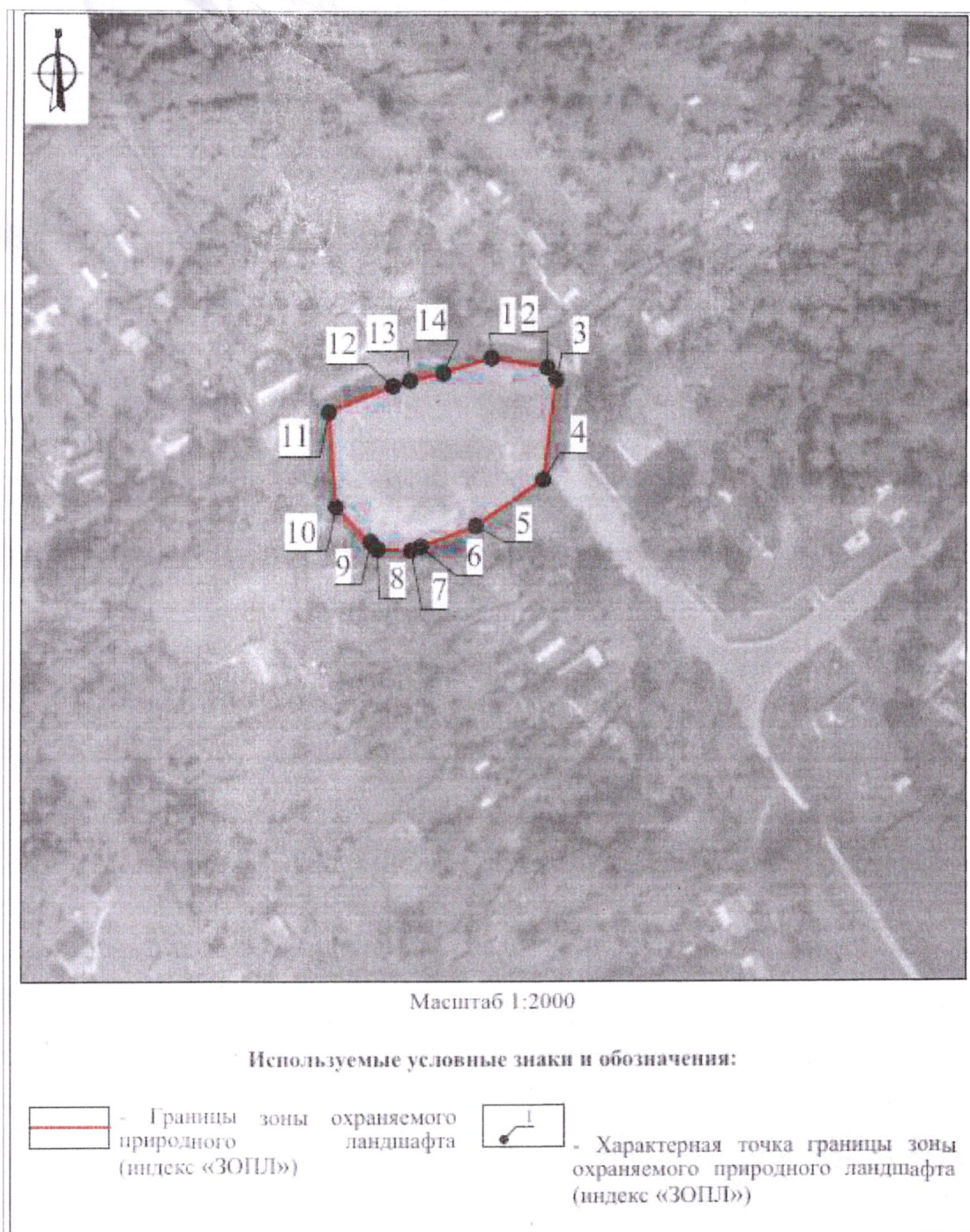
#### **Раздел 1**

Сведения об объекте		
№ п/п	Характеристики объекта	Описание характеристик
1	2	3
1	Местоположение объекта	Тульская область, Заокский район, село Велегож
2	Площадь объекта +/- величина погрешности определения площади (Р+/- Дельта Р)	4592,97 м <sup>2</sup> ± 23 м <sup>2</sup>
3	Иные характеристики объекта	-

## Раздел 2

Сведения о местоположении границ объекта					
1. Система координат МСК-71.1					
2. Сведения о характерных точках границ объекта					
Обозначение характерных точек границ	Координаты, м		Метод определения координат характерной точки	Средняя квадратическая погрешность положения характерной точки (Mt), м	Описание обозначения точки на местности (при наличии)
	Геодезическая система координат				
	X	Y			
1	2	3	4	5	6
1	800476,73	239788,26	Картометрический метод	0.10	-
2	800473,20	239809,78	Картометрический метод	0.10	-
3	800468,71	239813,30	Картометрический метод	0.10	-
4	800431,70	239808,45	Картометрический метод	0.10	-
5	800414,26	239782,48	Картометрический метод	0.10	-
6	800406,60	239761,36	Картометрический метод	0.10	-
7	800405,13	239757,71	Картометрический метод	0.10	-
8	800405,53	239744,85	Картометрический метод	0.10	-
9	800408,65	239741,03	Картометрический метод	0.10	-
10	800421,10	239728,79	Картометрический метод	0.10	-
11	800456,47	239725,96	Картометрический метод	0.10	-
12	800466,37	239750,56	Картометрический метод	0.10	-
13	800468,21	239756,98	Картометрический метод	0.10	-
14	800471,06	239769,84	Картометрический метод	0.10	-
1	800476,73	239788,26	Картометрический метод	0.10	-
3. Сведения о характерных точках части (частей) границы объекта					
Обозначение характерных точек границ	Координаты, м		Метод определения координат характерной точки	Средняя квадратическая погрешность положения характерной точки (Mt), м	Описание обозначения точки на местности (при наличии)
	X	Y			
1	2	3	4	5	6
-	-	-	-	-	-

Раздел 4  
План границ объекта



Граница территории зоны охраняемого природного ландшафта объекта культурного наследия (индекс «ЗОПЛ») проходит: от точки 1 до точки 2 в юго-восточном направлении 21.8 м, от точки 2 до точки 3 в юго-восточном направлении 5.7 м, от точки 3 до точки 4 в юго-западном направлении 37.3 м, от точки 4 до точки 5 в юго-западном направлении 31.3 м, от точки 5 до точки 6 в юго-западном направлении 22.5 м, от точки 6 до точки 7 в юго-западном направлении 3.9 м, от точки 7 до точки 8 в северо-западном направлении 12.9 м, от точки 8 до точки 9 в северо-западном направлении 4.9 м, от точки 9 до точки 10 в северо-западном направлении 17.5 м, от точки 10 до точки 11 в северо-западном направлении 35.5 м, от точки 11 до точки 12 в северо-восточном направлении 26.5 м, от точки 12 до точки 13 в северо-восточном направлении 6.7 м, от точки 13 до точки 14 в северо-восточном направлении 13.2 м, от точки 14 до точки 1 в северо-восточном направлении 19.3 м.

**Требования к градостроительным регламентам,  
включая особый режим использования земель, в границах зоны  
охраняемого природного ландшафта объекта  
культурного наследия (индекс «ЗОПЛ»)**

В границах территории зоны охраняемого природного ландшафта объекта культурного наследия (индекс «ЗОПЛ») разрешается:

1. Проведение работ, направленных на сохранение природного и культурного ландшафта, в соответствии с действующим законодательством.
2. Обустройство пешеходных дорожек и троп, площадок отдыха (общественных пространств), видовых площадок, установка малых архитектурных форм.
3. Проведение работ по расчистке и берегоукреплению с последующей рекультивацией склонов и надпойменных террас (вывозом грунта и озеленением участков).
4. Обеспечение визуального восприятия объекта культурного наследия в историко-градостроительной и природной среде, в том числе сохранение и восстановление сложившегося в природном ландшафте соотношения открытых и закрытых пространств.
5. Устройство набережной вдоль озера с использованием натуральных материалов (камень, дерево) и современных материалов, имитирующих натуральные материалы.
6. Устройство мостов и мостиков через озеро и овраги.
7. Проведение мероприятий, направленных на обеспечение экологической и пожарной безопасности территории.

В границах территории зоны охраняемого природного ландшафта объекта культурного наследия (индекс «ЗОПЛ») запрещается:

1. Строительство объектов капитального строительства.
  2. Осуществление земляных работ, приводящих к изменению общего характера рельефа территории, за исключением восстановления фрагментов исторически ценного ландшафта.
  3. Применение для укрепления берегов бетонных плит, ростверков и иных конструкций, нарушающих естественный характер ландшафта.
  4. Установка ограждений из железобетона и профнастила.
  5. Складирование огнеопасных и взрывоопасных материалов.
  6. Установка базовых станций радиотелефонной связи.
  7. Размещение рекламных конструкций.
  8. Организация необорудованных мест для сбора мусора.
-

Приложение  
к зонам охраны объекта культурного наследия федерального значения  
«Церковь Рождества Богородицы», 1731 г., расположенного по адресу:  
Тульская область, Заокский район, село Велегож, д. 95, и требованиям  
к градостроительным регламентам в границах территории данных зон

Карта (схема) границ зон охраны объекта культурного наследия федерального значения «Церковь Рождества Богородицы»,  
1731 г., (Тульская область, Заокский район, село Велегож, д. 95)

