



ПРАВИТЕЛЬСТВО ТУЛЬСКОЙ ОБЛАСТИ

ПОСТАНОВЛЕНИЕ

от 28.02.2025

№ 116

Об установлении зон охраны объекта культурного наследия федерального значения «Зеленая дубрава», 1380 г., расположенного по адресу: Тульская область, Куркинский район, на территории достопримечательного места «Куликово поле и памятники на нем», и утверждении требований к градостроительным регламентам в границах территории данных зон

В соответствии с Федеральным законом от 25 июня 2002 года № 73-ФЗ «Об объектах культурного наследия (памятниках истории и культуры) народов Российской Федерации», постановлением Правительства Российской Федерации от 12 сентября 2015 г. № 972 «Об утверждении Положения о зонах охраны объектов культурного наследия (памятников истории и культуры) народов Российской Федерации и о признании утратившими силу отдельных положений нормативных правовых актов Правительства Российской Федерации», Законом Тульской области от 28 февраля 2007 года № 795-ЗТО «Об объектах культурного наследия (памятниках истории и культуры) народов Российской Федерации в Тульской области», учитывая научно-проектную документацию, разработанную обществом с ограниченной ответственностью «Аграф», на основании статьи 46 Устава (Основного Закона) Тульской области Правительство Тульской области ПОСТАНОВЛЯЕТ:

1. Установить зоны охраны объекта культурного наследия федерального значения «Зеленая дубрава», 1380 г., расположенного по адресу: Тульская область, Куркинский район, на территории достопримечательного места «Куликово поле и памятники на нем», и утвердить требования к градостроительным регламентам в границах территории данных зон (приложение).

2. Определить Правительство Тульской области органом государственной власти, обязанным возместить убытки, причиненные в связи с установлением зоны с особыми условиями использования территории (зон охраны объектов культурного наследия), в соответствии с пунктами 8 и 9 статьи 57.1 Земельного кодекса Российской Федерации в сроки, установленные статьей 57.1 Земельного кодекса Российской Федерации.

3. Постановление вступает в силу со дня официального опубликования.

**Первый заместитель Губернатора
Тульской области – председатель
Правительства Тульской области**



М.Ю. Пантелеев

Приложение
к постановлению Правительства
Тульской области

от 28.02.2025

№ 116

ЗОНЫ ОХРАНЫ
объекта культурного наследия федерального значения «Зеленая дубрава»,
1380 г., расположенного по адресу: Тульская область, Куркинский район,
на территории достопримечательного места «Куликово поле и памятники
на нем», и требования к градостроительным регламентам в границах
территории данных зон

Для объекта культурного наследия федерального значения «Зеленая дубрава», 1380 г., расположенного по адресу: Тульская область, Куркинский район, на территории достопримечательного места «Куликово поле и памятники на нем», устанавливаются зоны охраны в составе: зоны охраняемого природного ландшафта с индексом «ЗОПЛ», (приложение к зонам охраны объекта культурного наследия федерального значения «Зеленая дубрава», 1380 г., расположенного по адресу: Тульская область, Куркинский район, на территории достопримечательного места «Куликово поле и памятники на нем»).

Зона охраняемого природного ландшафта
(индекс «ЗОПЛ»)

Описание местоположения границ

Зона охраняемого природного ландшафта объекта культурного наследия
(индекс «ЗОПЛ»)

(наименование объекта, местоположение границ которого описано (далее – объект)

Раздел 1

Сведения об объекте		
№ п/п	Характеристики объекта	Описание характеристик
1	2	3
1	Местоположение объекта	Тульская область, Куркинский район, на территории достопримечательного места «Куликово поле и памятники на нем»
2	Площадь объекта +/- величина погрешности определения площади (Р+/- Дельта Р)	2 666 130,69 м2 ± 30 м2
3	Иные характеристики объекта	-

Раздел 2

Сведения о местоположении границ объекта					
1. Система координат МСК-71.1					
2. Сведения о характерных точках границ объекта					
Обозначение характерных точек границ	Координаты, м		Метод определения координат характерной точки	Средняя квадратическая погрешность положения характерной точки (Mt), м	Описание обозначения точки на местности (при наличии)
	Геодезическая система координат				
	X	Y			
1	2	3	4	5	6
Внешний контур					
1	331776,98	684975,88	Картометрический метод	0.10	-
2	332235,87	684742,39	Картометрический метод	0.10	-
3	332361,32	683930,33	Картометрический метод	0.10	-
4	332216,02	683759,71	Картометрический метод	0.10	-
5	332044,15	683165,73	Картометрический метод	0.10	-
6	331482,99	683091,94	Картометрический метод	0.10	-
7	331138,43	683237,52	Картометрический метод	0.10	-
8	331068,33	683273,05	Картометрический метод	0.10	-
9	330494,14	683383,08	Картометрический метод	0.10	-
10	329970,4	683777,66	Картометрический метод	0.10	-
11	330242,94	684824,44	Картометрический метод	0.10	-
12	331516,98	684869,37	Картометрический метод	0.10	-
1	331776,98	684975,88	Картометрический метод	0.10	-
Внутренний контур					
13	684864,06	331719,31	Картометрический метод	0.10	-
14	684864,06	331740,85	Картометрический метод	0.10	-
15	684781,1	331799,47	Картометрический метод	0.10	-
16	684563,11	331902,66	Картометрический метод	0.10	-
17	684355,62	331995,58	Картометрический метод	0.10	-
18	684132,24	332095,61	Картометрический метод	0.10	-
19	684090,06	332112,73	Картометрический метод	0.10	-
20	684047,19	332134,41	Картометрический метод	0.10	-
21	684019,39	332159,95	Картометрический метод	0.10	-

1	2	3	4	5	6
22	683975,59	332212,49	Картометрический метод	0.10	-
23	683940,24	332254,9	Картометрический метод	0.10	-
24	683911,73	332270,77	Картометрический метод	0.10	-
25	683896,25	332273,67	Картометрический метод	0.10	-
26	683887,06	332270,77	Картометрический метод	0.10	-
27	683883,73	332247,85	Картометрический метод	0.10	-
28	683883,73	332224,7	Картометрический метод	0.10	-
29	683887,09	332214,22	Картометрический метод	0.10	-
30	683893,12	332209,57	Картометрический метод	0.10	-
31	683905,05	332200,37	Картометрический метод	0.10	-
32	683908,89	332191,78	Картометрический метод	0.10	-
33	683909,2	332191,09	Картометрический метод	0.10	-
34	683906,44	332181,39	Картометрический метод	0.10	-
35	683905,82	332180,76	Картометрический метод	0.10	-
36	683892,23	332166,98	Картометрический метод	0.10	-
37	683872,13	332152,96	Картометрический метод	0.10	-
38	683851,43	332145,32	Картометрический метод	0.10	-
39	683839,5	332139,3	Картометрический метод	0.10	-
40	683830,42	332125,85	Картометрический метод	0.10	-
41	683832,89	332110,86	Картометрический метод	0.10	-
42	683839,22	332102,05	Картометрический метод	0.10	-
43	683849,57	332099,12	Картометрический метод	0.10	-
44	683882,98	332102,24	Картометрический метод	0.10	-
45	683898,61	332101,25	Картометрический метод	0.10	-
46	683909,81	332095,16	Картометрический метод	0.10	-
47	683909,81	332082,73	Картометрический метод	0.10	-
48	683898,4	332066,94	Картометрический метод	0.10	-
49	683873,3	332052,2	Картометрический метод	0.10	-
50	683850,99	332027,09	Картометрический метод	0.10	-

1	2	3	4	5	6
51	683828,17	332010,68	Картометрический метод	0.10	-
52	683794,26	331993,68	Картометрический метод	0.10	-
53	683781,36	331976,72	Картометрический метод	0.10	-
54	683779,52	331959,22	Картометрический метод	0.10	-
55	683784,43	331948,51	Картометрический метод	0.10	-
56	683796,5	331942,07	Картометрический метод	0.10	-
57	683819,53	331939,18	Картометрический метод	0.10	-
58	683836,31	331936,42	Картометрический метод	0.10	-
59	683849,78	331922,99	Картометрический метод	0.10	-
60	683853,72	331907,59	Картометрический метод	0.10	-
61	683847,26	331889,85	Картометрический метод	0.10	-
62	683827,1	331870,43	Картометрический метод	0.10	-
63	683791,97	331848,89	Картометрический метод	0.10	-
64	683755,54	331832,64	Картометрический метод	0.10	-
65	683735,16	331819,22	Картометрический метод	0.10	-
66	683727,09	331803,38	Картометрический метод	0.10	-
67	683728,42	331783,05	Картометрический метод	0.10	-
68	683728,42	331751,42	Картометрический метод	0.10	-
69	683720,68	331734,5	Картометрический метод	0.10	-
70	683704,03	331712,07	Картометрический метод	0.10	-
71	683682,59	331690,61	Картометрический метод	0.10	-
72	683674,14	331673,03	Картометрический метод	0.10	-
73	683697,03	331661,11	Картометрический метод	0.10	-
74	683723,55	331650,55	Картометрический метод	0.10	-
75	683724,55	331650,11	Картометрический метод	0.10	-
76	683752,63	331637,9	Картометрический метод	0.10	-
77	683752,63	331630,89	Картометрический метод	0.10	-
78	683758,72	331615,21	Картометрический метод	0.10	-
79	683781,93	331605,57	Картометрический метод	0.10	-

1	2	3	4	5	6
80	683869,02	331573,78	Картометрический метод	0.10	-
81	683975,69	331535,43	Картометрический метод	0.10	-
82	684091,95	331494,3	Картометрический метод	0.10	-
83	684171,93	331466,16	Картометрический метод	0.10	-
84	684247,66	331440,6	Картометрический метод	0.10	-
85	684266,43	331423,29	Картометрический метод	0.10	-
86	684281,55	331385,87	Картометрический метод	0.10	-
87	684288,03	331334,86	Картометрический метод	0.10	-
88	684294,48	331301,92	Картометрический метод	0.10	-
89	684283,61	331259,82	Картометрический метод	0.10	-
90	684266,82	331235,12	Картометрический метод	0.10	-
91	684253,16	331221,06	Картометрический метод	0.10	-
92	684217,81	331208,67	Картометрический метод	0.10	-
93	684194,16	331205,4	Картометрический метод	0.10	-
94	684181,06	331194,83	Картометрический метод	0.10	-
95	684188,35	331126,15	Картометрический метод	0.10	-
96	684183,58	331092,01	Картометрический метод	0.10	-
97	684141,93	331037,9	Картометрический метод	0.10	-
98	684039,09	331008,28	Картометрический метод	0.10	-
99	683883,36	331018,12	Картометрический метод	0.10	-
100	683844,4	330988,65	Картометрический метод	0.10	-
101	683721,05	330830,17	Картометрический метод	0.10	-
102	683654,44	330753,28	Картометрический метод	0.10	-
103	683584,03	330598,62	Картометрический метод	0.10	-
104	683583,17	330569,91	Картометрический метод	0.10	-
105	683594,81	330543,79	Картометрический метод	0.10	-
106	683661,1	330471,67	Картометрический метод	0.10	-
107	683761,36	330396,78	Картометрический метод	0.10	-
108	683875,29	330310,53	Картометрический метод	0.10	-

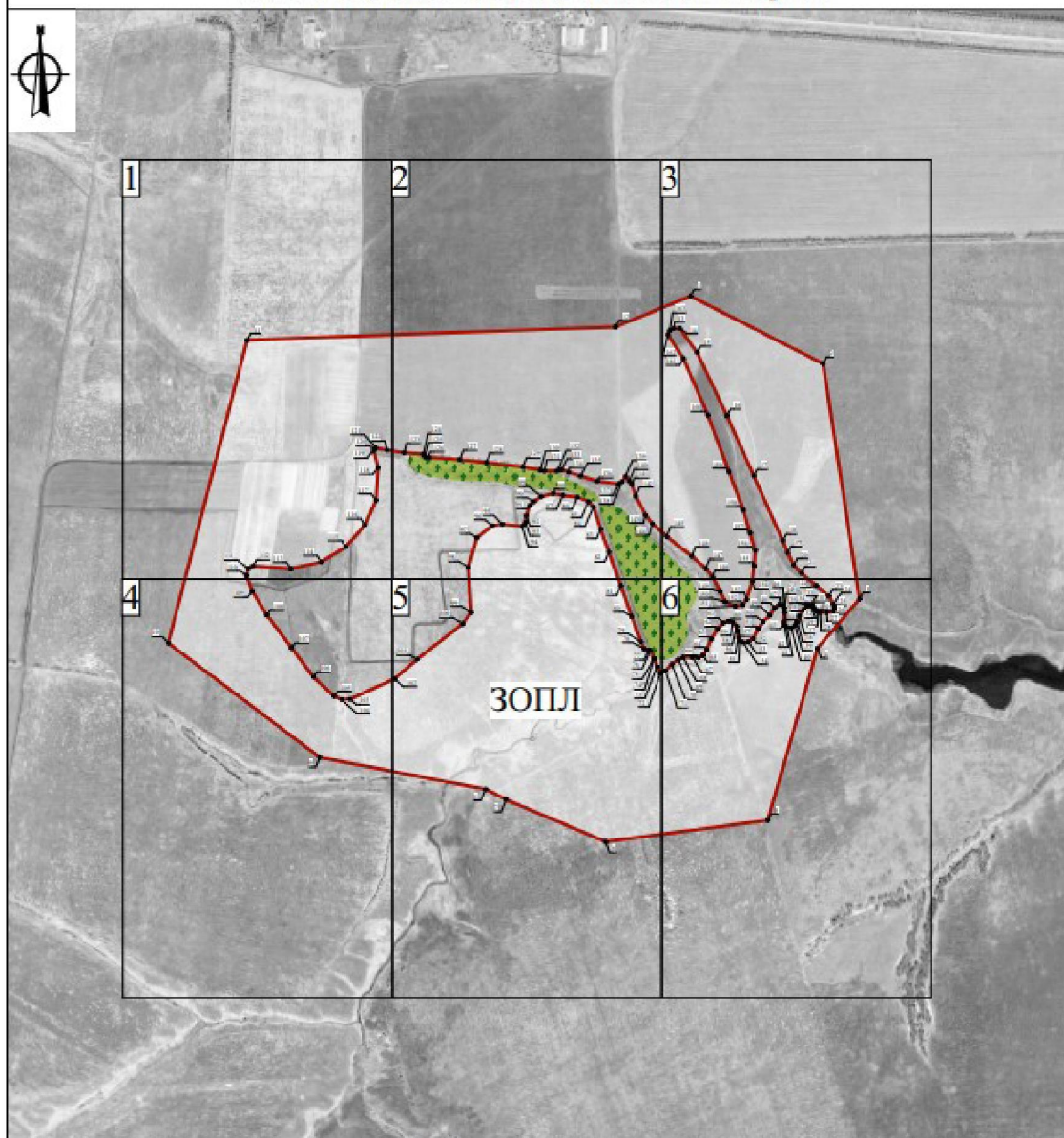
1	2	3	4	5	6
109	683957,08	330260,62	Картометрический метод	0.10	-
110	684010,83	330240,67	Картометрический метод	0.10	-
111	684034,78	330246,52	Картометрический метод	0.10	-
112	684043,25	330262,59	Картометрический метод	0.10	-
113	684034,4	330394,9	Картометрический метод	0.10	-
114	684057,6	330499,18	Картометрический метод	0.10	-
115	684109,82	330584,17	Картометрический метод	0.10	-
116	684185,73	330650,87	Картометрический метод	0.10	-
117	684270,93	330688,92	Картометрический метод	0.10	-
118	684383,31	330696,24	Картометрический метод	0.10	-
119	684442,92	330680,84	Картометрический метод	0.10	-
120	684448,74	330683,06	Картометрический метод	0.10	-
121	684451,95	330688,35	Картометрический метод	0.10	-
122	684444,47	330727,21	Картометрический метод	0.10	-
123	684435,21	330785,87	Картометрический метод	0.10	-
124	684429,79	330851,73	Картометрический метод	0.10	-
125	684419,58	330857,91	Картометрический метод	0.10	-
126	684419,58	330870,45	Картометрический метод	0.10	-
127	684411,69	330978,67	Картометрический метод	0.10	-
128	684400,82	331070,49	Картометрический метод	0.10	-
129	684385,87	331196,79	Картометрический метод	0.10	-
130	684375	331256,73	Картометрический метод	0.10	-
131	684372,36	331271,29	Картометрический метод	0.10	-
132	684372,36	331315,81	Картометрический метод	0.10	-
133	684376,78	331331,04	Картометрический метод	0.10	-
134	684368,56	331355,43	Картометрический метод	0.10	-
135	684354,98	331395,67	Картометрический метод	0.10	-
136	684337,34	331453,29	Картометрический метод	0.10	-
137	684327,33	331527,55	Картометрический метод	0.10	-

1	2	3	4	5	6
138	684334,85	331539,69	Картометрический метод	0.10	-
139	684354,18	331552,37	Картометрический метод	0.10	-
140	684337,53	331565,41	Картометрический метод	0.10	-
141	684325,51	331574,9	Картометрический метод	0.10	-
142	684285,06	331587,45	Картометрический метод	0.10	-
143	684219,71	331621,42	Картометрический метод	0.10	-
144	684190,5	331645,04	Картометрический метод	0.10	-
145	684146,22	331694,48	Картометрический метод	0.10	-
146	684078,15	331781,24	Картометрический метод	0.10	-
147	684035,49	331829,73	Картометрический метод	0.10	-
148	684006,98	331853,37	Картометрический метод	0.10	-
149	683955,64	331880,38	Картометрический метод	0.10	-
150	683920,69	331896,94	Картометрический метод	0.10	-
151	683905,43	331931,93	Картометрический метод	0.10	-
152	683909,02	331957,6	Картометрический метод	0.10	-
153	683928,47	331971,17	Картометрический метод	0.10	-
154	683990,74	331990,18	Картометрический метод	0.10	-
155	684044,26	331996,73	Картометрический метод	0.10	-
156	684097,94	332000,46	Картометрический метод	0.10	-
157	684157,99	331982,73	Картометрический метод	0.10	-
158	684237,66	331959,7	Картометрический метод	0.10	-
159	684369,09	331910,39	Картометрический метод	0.10	-
160	684565,58	331836,67	Картометрический метод	0.10	-
161	684760,29	331752,58	Картометрический метод	0.10	-
162	684842,55	331698,88	Картометрический метод	0.10	-
163	684857,44	331705,46	Картометрический метод	0.10	-
13	684864,06	331719,31	Картометрический метод	0.10	-
3. Сведения о характерных точках части (частей) границы объекта					
Обозначение характерных точек границ	Координаты, м		Метод определения координат характерной точки	Средняя квадратическая погрешность положения характерной точки (Mt), м	Описание обозначения точки на местности (при наличии)
	X	Y			
1	2	3	4	5	6
-	-	-	-	-	-

Раздел 4



План границ объекта

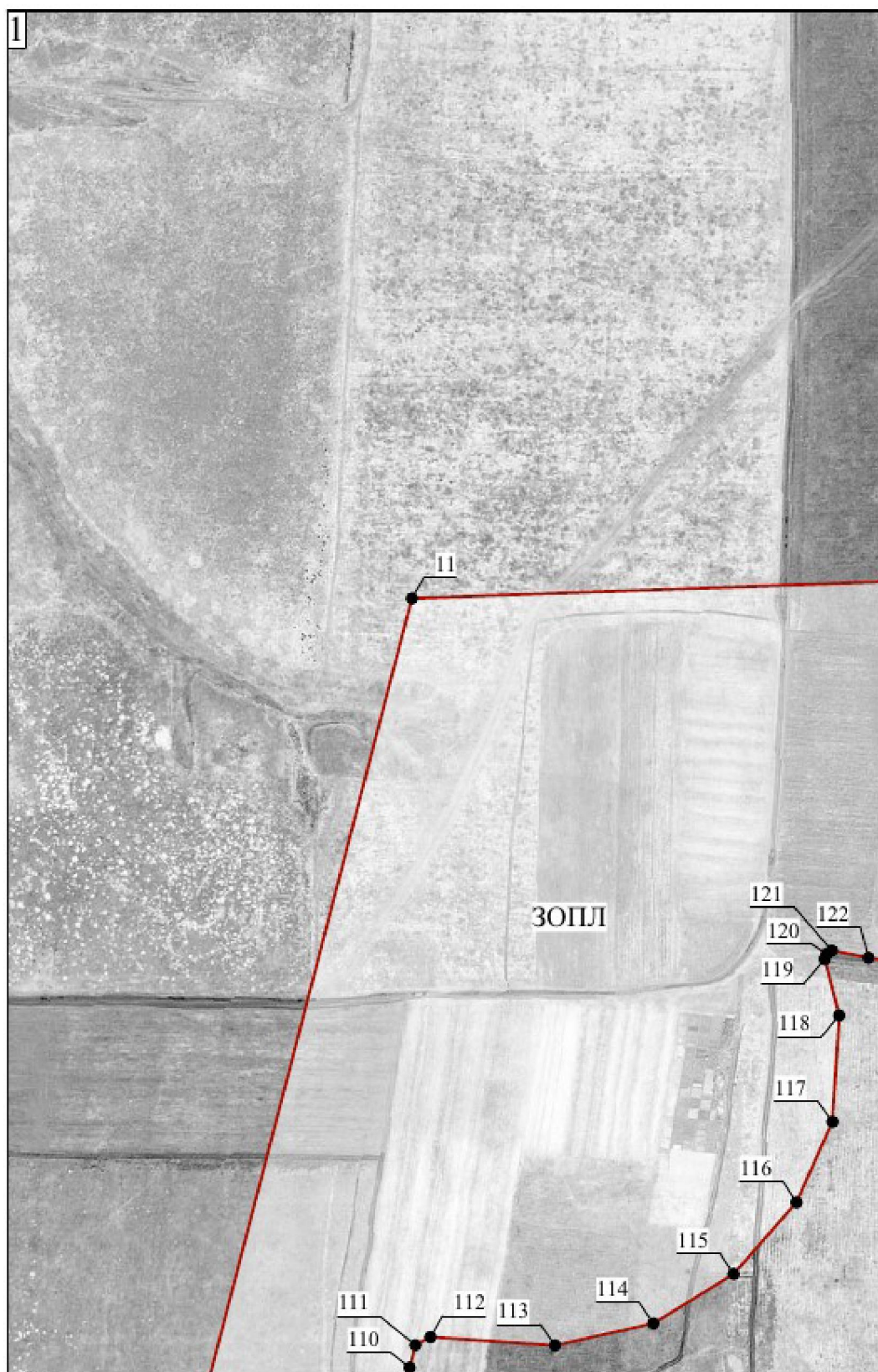
Карта (схема) границ зоны охраняемого природного ландшафта объекта культурного наследия (индекс «ЗОПЛ»). Разбивочный чертеж

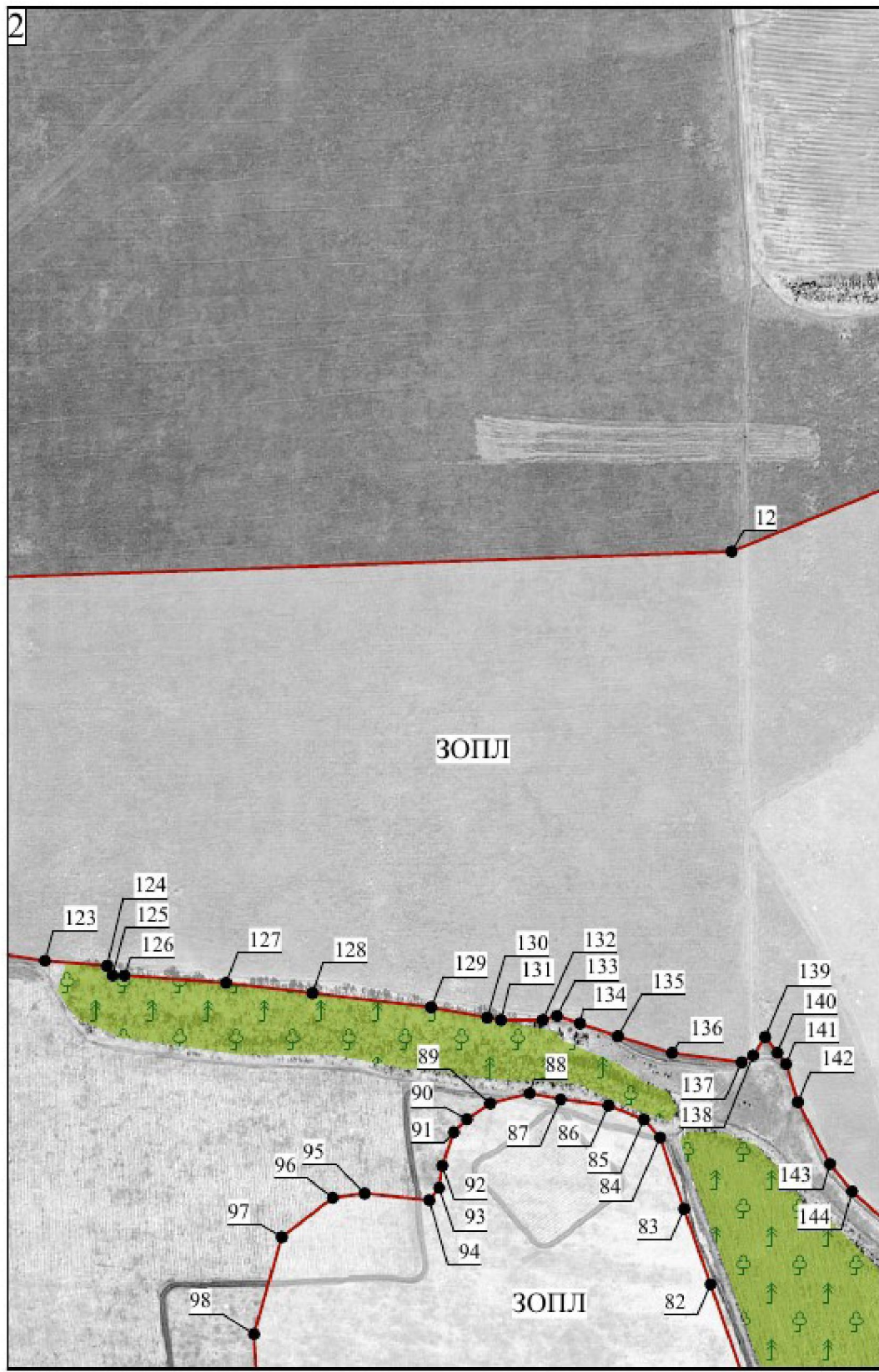


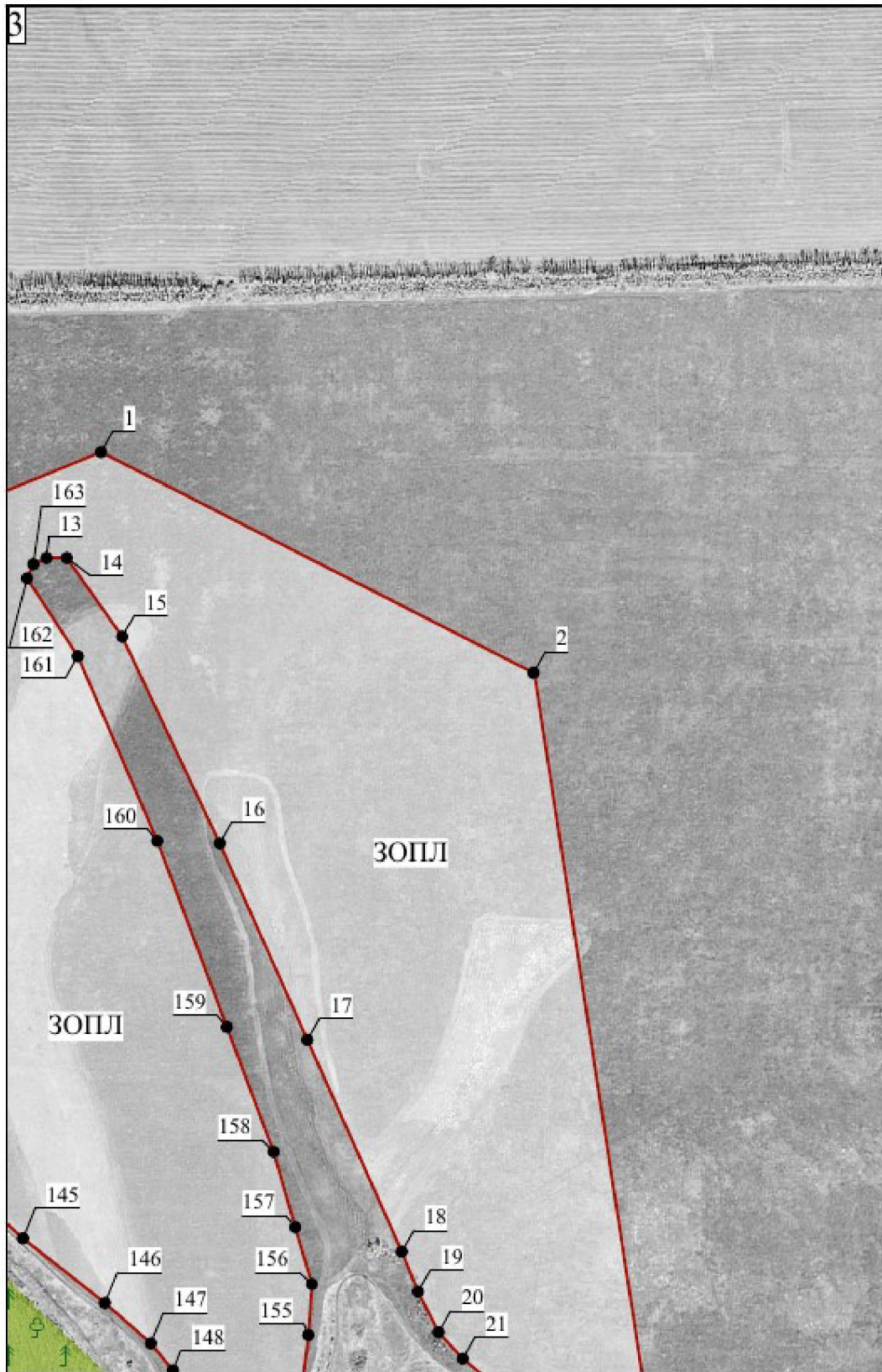
Масштаб 1:20000

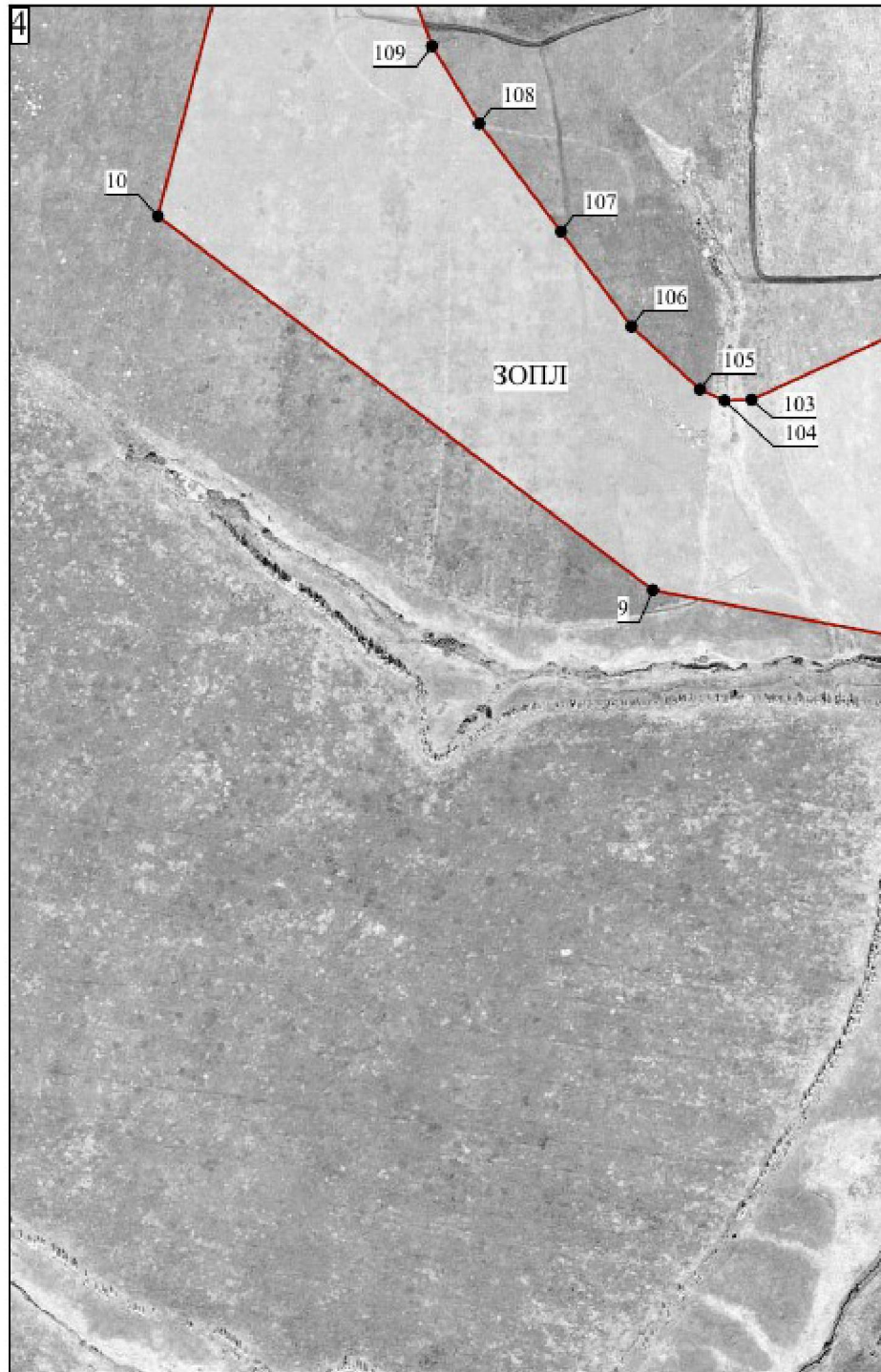
Используемые условные знаки и обозначения:

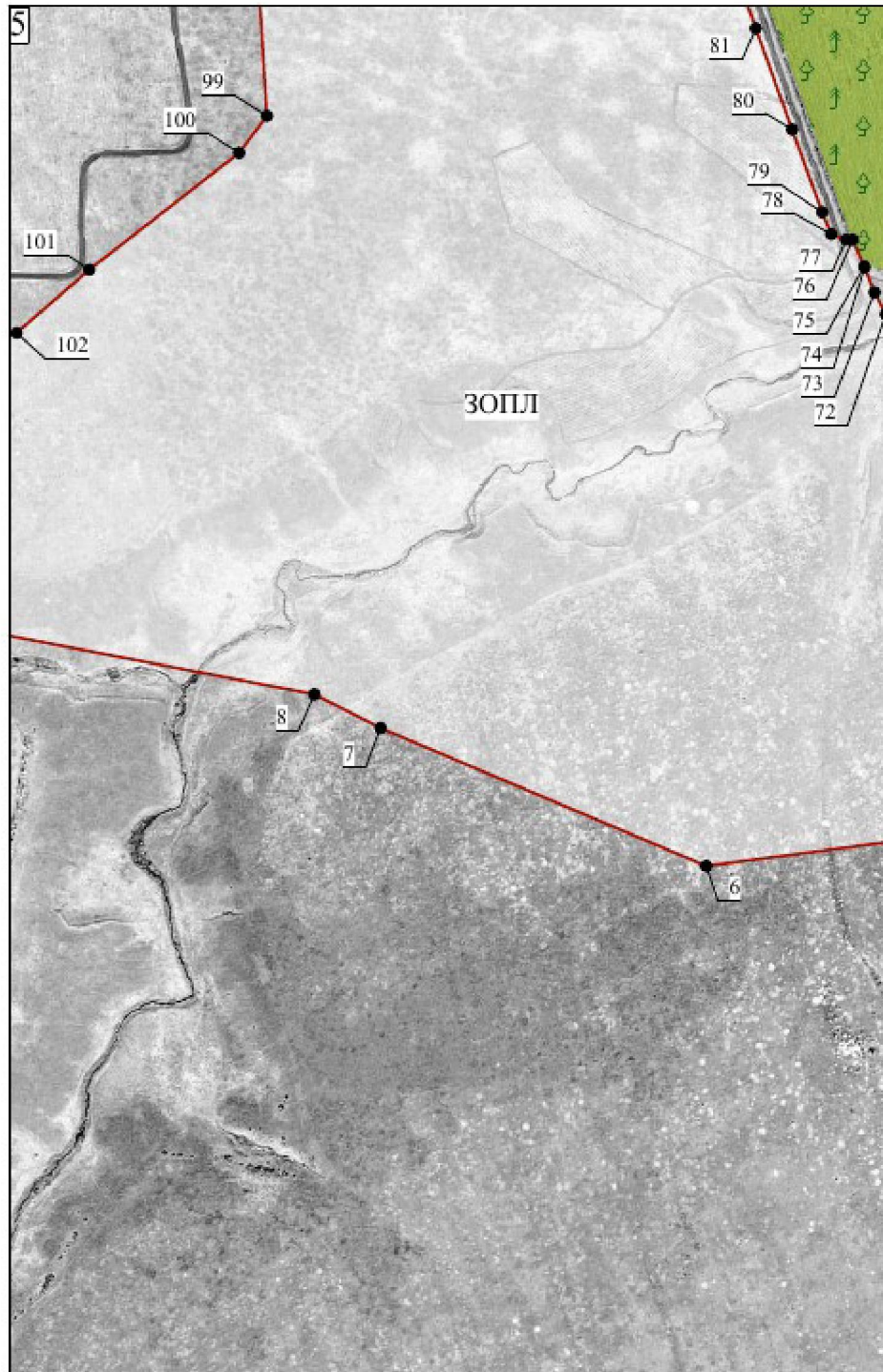
- | | |
|--|--|
|  - Границы зоны охраняемого природного ландшафта объекта культурного наследия (индекс «ЗОПЛ») |  - Характерная точка границы зоны охраняемого природного ландшафта объекта культурного наследия (индекс «ЗОПЛ») |
|--|--|

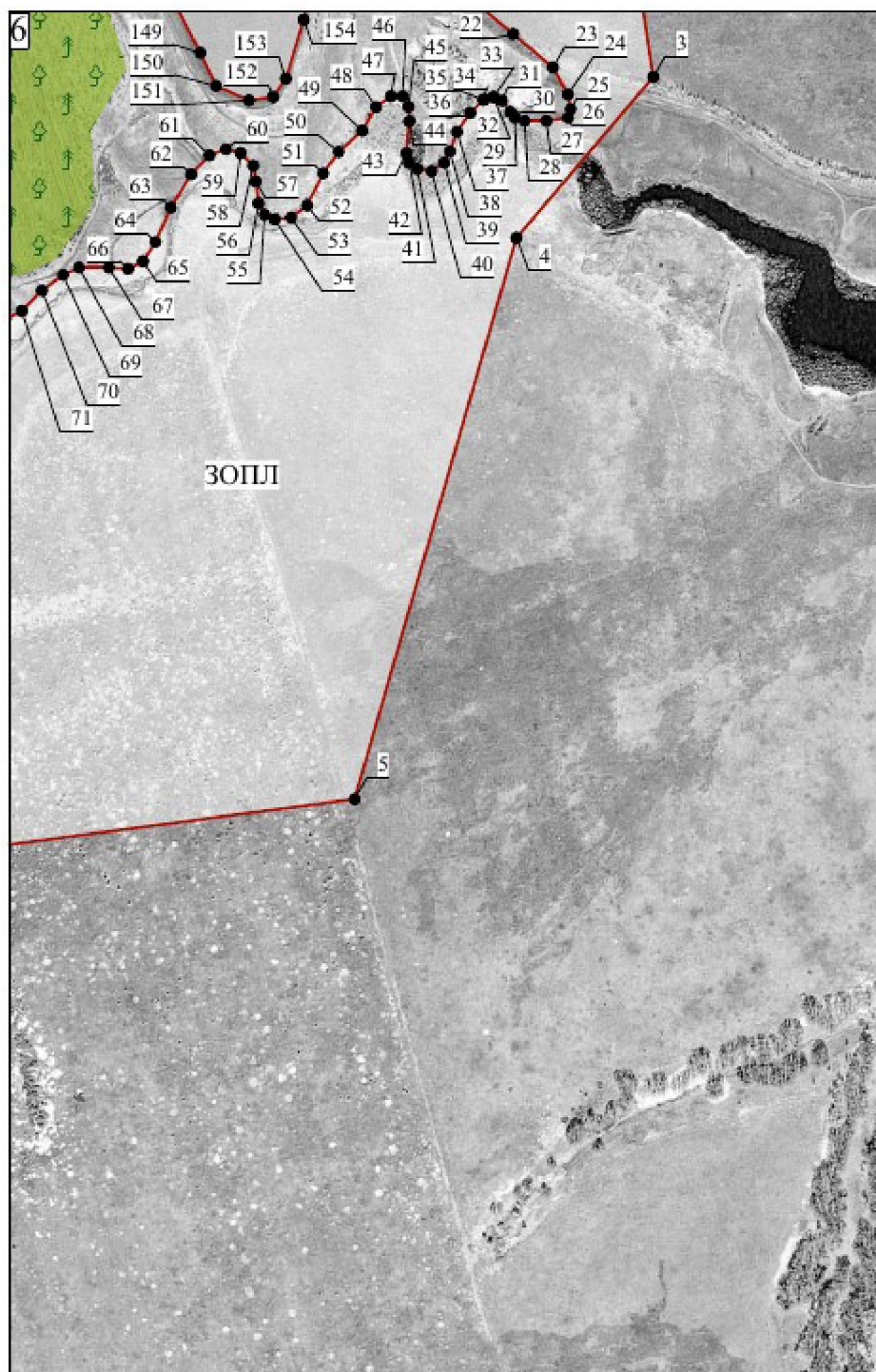












Граница территории зоны охраняемого природного ландшафта (индекс «ЗОПЛ») проходит:

внешний контур: от точки 1 до точки 2 в юго-восточном направлении 514.9 м, от точки 2 до точки 3 в юго-восточном направлении 821.7 м, от точки 3 до точки 4 в юго-западном направлении 224.1 м, от точки 4 до точки 5 в юго-западном направлении 618.3 м, от точки 5 до точки 6 в юго-западном направлении 566.0 м, от точки 6 до точки 7 в северо-западном направлении 374.0 м, от точки 7 до точки 8 в северо-западном направлении 78.6 м, от точки 8 до точки 9 в северо-западном направлении 584.6 м,

от точки 9 до точки 10 в северо-западном направлении 655.7 м, от точки 10 до точки 11 в северо-восточном направлении 1081.7 м, от точки 11 до точки 12 в северо-восточном направлении 1274.8 м, от точки 12 до точки 1 в северо-восточном направлении 281.0 м;

внутренний контур: от точки 13 до точки 14 в восточном направлении 21.5 м, от точки 14 до точки 15 в юго-восточном направлении 101.6 м, от точки 15 до точки 16 в юго-восточном направлении 241.2 м, от точки 16 до точки 17 в юго-восточном направлении 227.3 м, от точки 17 до точки 18 в юго-восточном направлении 244.8 м, от точки 18 до точки 19 в юго-восточном направлении 45.5 м, от точки 19 до точки 20 в юго-восточном направлении 48.0 м, от точки 20 до точки 21 в юго-восточном направлении 37.8 м, от точки 21 до точки 22 в юго-восточном направлении 68.4 м, от точки 22 до точки 23 в юго-восточном направлении 55.2 м, от точки 23 до точки 24 в юго-восточном направлении 32.6 м, от точки 24 до точки 25 в юго-восточном направлении 15.7 м, от точки 25 до точки 26 в юго-западном направлении 9.6 м, от точки 26 до точки 27 в юго-западном направлении 23.2 м, от точки 27 до точки 28 в западном направлении 23.1 м, от точки 28 до точки 29 в северо-западном направлении 11.0 м, от точки 29 до точки 30 в северо-западном направлении 7.6 м, от точки 30 до точки 31 в северо-западном направлении 15.1 м, от точки 31 до точки 32 в северо-западном направлении 9.4 м, от точки 32 до точки 33 в северо-западном направлении 0.8 м, от точки 33 до точки 34 в юго-западном направлении 10.1 м, от точки 34 до точки 35 в юго-западном направлении 0.9 м, от точки 35 до точки 36 в юго-западном направлении 19.4 м, от точки 36 до точки 37 в юго-западном направлении 24.5 м, от точки 37 до точки 38 в юго-западном направлении 22.1 м, от точки 38 до точки 39 в юго-западном направлении 13.4 м, от точки 39 до точки 40 в юго-западном направлении 16.2 м, от точки 40 до точки 41 в северо-западном направлении 15.2 м, от точки 41 до точки 42 в северо-западном направлении 10.8 м, от точки 42 до точки 43 в северо-западном направлении 10.8 м, от точки 43 до точки 44 в северо-восточном направлении 33.6 м, от точки 44 до точки 45 в северо-западном направлении 15.7 м, от точки 45 до точки 46 в северо-западном направлении 12.7 м, от точки 46 до точки 47 в западном направлении 12.4 м, от точки 47 до точки 48 в юго-западном направлении 19.5 м, от точки 48 до точки 49 в юго-западном направлении 29.1 м, от точки 49 до точки 50 в юго-западном направлении 33.6 м, от точки 50 до точки 51 в юго-западном направлении 28.1 м, от точки 51 до точки 52 в юго-западном направлении 37.9 м, от точки 52 до точки 53 в юго-западном направлении 21.3 м, от точки 53 до точки 54 в юго-западном направлении 17.6 м, от точки 54 до точки 55 в северо-западном направлении 11.8 м, от точки 55 до точки 56 в северо-западном направлении 13.7 м, от точки 56 до точки 57 в северо-западном направлении 23.2 м, от точки 57 до точки 58 в северо-западном

направлении 17.0 м, от точки 58 до точки 59 в северо-западном направлении 19.0 м, от точки 59 до точки 60 в северо-западном направлении 15.9 м, от точки 60 до точки 61 в юго-западном направлении 18.9 м, от точки 61 до точки 62 в юго-западном направлении 28.0 м, от точки 62 до точки 63 в юго-западном направлении 41.2 м, от точки 63 до точки 64 в юго-западном направлении 39.9 м, от точки 64 до точки 65 в юго-западном направлении 24.4 м, от точки 65 до точки 66 в юго-западном направлении 17.8 м, от точки 66 до точки 67 в северо-западном направлении 20.4 м, от точки 67 до точки 68 в западном направлении 31.6 м, от точки 68 до точки 69 в юго-западном направлении 18.6 м, от точки 69 до точки 70 в юго-западном направлении 27.9 м, от точки 70 до точки 71 в юго-западном направлении 30.3 м, от точки 71 до точки 72 в юго-западном направлении 19.5 м, от точки 72 до точки 73 в северо-западном направлении 25.8 м, от точки 73 до точки 74 в северо-западном направлении 28.5 м, от точки 74 до точки 75 в северо-западном направлении 1.1 м, от точки 75 до точки 76 в северо-западном направлении 30.6 м, от точки 76 до точки 77 в западном направлении 7.0 м, от точки 77 до точки 78 в северо-западном направлении 16.8 м, от точки 78 до точки 79 в северо-западном направлении 25.1 м, от точки 79 до точки 80 в северо-западном направлении 92.7 м, от точки 80 до точки 81 в северо-западном направлении 113.4 м, от точки 81 до точки 82 в северо-западном направлении 123.3 м, от точки 82 до точки 83 в северо-западном направлении 84.8 м, от точки 83 до точки 84 в северо-западном направлении 79.9 м, от точки 84 до точки 85 в северо-западном направлении 25.5 м, от точки 85 до точки 86 в северо-западном направлении 40.4 м, от точки 86 до точки 87 в северо-западном направлении 51.4 м, от точки 87 до точки 88 в северо-западном направлении 33.6 м, от точки 88 до точки 89 в юго-западном направлении 43.5 м, от точки 89 до точки 90 в юго-западном направлении 29.9 м, от точки 90 до точки 91 в юго-западном направлении 19.6 м, от точки 91 до точки 92 в юго-западном направлении 37.5 м, от точки 92 до точки 93 в юго-западном направлении 23.9 м, от точки 93 до точки 94 в юго-западном направлении 16.8 м, от точки 94 до точки 95 в северо-западном направлении 69.1 м, от точки 95 до точки 96 в юго-западном направлении 34.5 м, от точки 96 до точки 97 в юго-западном направлении 68.3 м, от точки 97 до точки 98 в юго-западном направлении 107.0 м, от точки 98 до точки 99 в юго-восточном направлении 156.0 м, от точки 99 до точки 100 в юго-западном направлении 48.9 м, от точки 100 до точки 101 в юго-западном направлении 200.8 м, от точки 101 до точки 102 в юго-западном направлении 101.7 м, от точки 102 до точки 103 в юго-западном направлении 169.9 м, от точки 103 до точки 104 в юго-западном направлении 28.7 м, от точки 104 до точки 105 в северо-западном направлении 28.6 м, от точки 105 до точки 106 в северо-западном направлении 98.0 м, от точки 106 до точки 107 в северо-западном направлении 125.1 м, от точки 107 до точки 108

в северо-западном направлении 142.9 м, от точки 108 до точки 109 в северо-западном направлении 95.8 м, от точки 109 до точки 110 в северо-западном направлении 57.3 м, от точки 110 до точки 111 в северо-восточном направлении 24.7 м, от точки 111 до точки 112 в северо-восточном направлении 18.2 м, от точки 112 до точки 113 в юго-восточном направлении 132.6 м, от точки 113 до точки 114 в северо-восточном направлении 106.8 м, от точки 114 до точки 115 в северо-восточном направлении 99.8 м, от точки 115 до точки 116 в северо-восточном направлении 101.1 м, от точки 116 до точки 117 в северо-восточном направлении 93.3 м, от точки 117 до точки 118 в северо-восточном направлении 112.6 м, от точки 118 до точки 119 в северо-западном направлении 61.6 м, от точки 119 до точки 120 в северо-восточном направлении 6.2 м, от точки 120 до точки 121 в северо-восточном направлении 6.2 м, от точки 121 до точки 122 в юго-восточном направлении 39.6 м, от точки 122 до точки 123 в юго-восточном направлении 59.4 м, от точки 123 до точки 124 в юго-восточном направлении 66.1 м, от точки 124 до точки 125 в юго-восточном направлении 11.9 м, от точки 125 до точки 126 в восточном направлении 12.5 м, от точки 126 до точки 127 в юго-восточном направлении 108.5 м, от точки 127 до точки 128 в юго-восточном направлении 92.5 м, от точки 128 до точки 129 в юго-восточном направлении 127.2 м, от точки 129 до точки 130 в юго-восточном направлении 60.9 м, от точки 130 до точки 131 в юго-восточном направлении 14.8 м, от точки 131 до точки 132 в восточном направлении 44.5 м, от точки 132 до точки 133 в северо-восточном направлении 15.9 м, от точки 133 до точки 134 в юго-восточном направлении 25.7 м, от точки 134 до точки 135 в юго-восточном направлении 42.5 м, от точки 135 до точки 136 в юго-восточном направлении 60.3 м, от точки 136 до точки 137 в юго-восточном направлении 74.9 м, от точки 137 до точки 138 в северо-восточном направлении 14.3 м, от точки 138 до точки 139 в северо-восточном направлении 23.1 м, от точки 139 до точки 140 в юго-восточном направлении 21.1 м, от точки 140 до точки 141 в юго-восточном направлении 15.3 м, от точки 141 до точки 142 в юго-восточном направлении 42.4 м, от точки 142 до точки 143 в юго-восточном направлении 73.7 м, от точки 143 до точки 144 в юго-восточном направлении 37.6 м, от точки 144 до точки 145 в юго-восточном направлении 66.4 м, от точки 145 до точки 146 в юго-восточном направлении 110.3 м, от точки 146 до точки 147 в юго-восточном направлении 64.6 м, от точки 147 до точки 148 в юго-восточном направлении 37.0 м, от точки 148 до точки 149 в юго-восточном направлении 58.0 м, от точки 149 до точки 150 в юго-восточном направлении 38.7 м, от точки 150 до точки 151 в юго-восточном направлении 38.2 м, от точки 151 до точки 152 в северо-восточном направлении 25.9 м, от точки 152 до точки 153 в северо-восточном направлении 23.7 м, от точки 153 до точки 154 в северо-восточном направлении 65.1 м, от точки 154 до точки 155 в северо-восточном направлении 53.9 м, от точки 155

до точки 156 в северо-восточном направлении 53.8 м, от точки 156 до точки 157 в северо-западном направлении 62.6 м, от точки 157 до точки 158 в северо-западном направлении 82.9 м, от точки 158 до точки 159 в северо-западном направлении 140.4 м, от точки 159 до точки 160 в северо-западном направлении 209.9 м, от точки 160 до точки 161 в северо-западном направлении 212.1 м, от точки 161 до точки 162 в северо-западном направлении 98.2 м, от точки 162 до точки 163 в северо-восточном направлении 16.3 м, от точки 163 до точки 13 в северо-восточном направлении 15.4 м.

**Требования к градостроительным регламентам,
включая режим использования земель, в границах зоны
охраняемого природного ландшафта (индекс «ЗОПЛ»)**

В границах территории зоны охраняемого природного ландшафта (индекс «ЗОПЛ») разрешается:

1. Проведение работ по восстановлению породного и видового состава лесов, лесонасаждений степных урочищ.
2. Проведение санитарных рубок, санитарно-оздоровительных мероприятий лесных насаждений.
3. Восстановление исторических локальных водотоков и родников.
4. Проведение работ по очистке русла реки Смолки, а также по расчистке и берегоукреплению с последующей рекультивацией склонов.
5. Сенокошение, выпас скота.
6. Восстановление исторических дорог, размещение линейных объектов.
7. Музеефикация и консервация объектов археологического наследия с целью их сохранения, использования и популяризации.
8. Проведение противоаварийных мероприятий в случаях угрозы сохранности объектов археологического наследия на основании разрешения (открытого листа).
9. Ремонт, реконструкция существующих и прокладка экскурсионно-туристических трасс.
10. Устройство наземных открытых экологических парковок.
11. Проведение мероприятий, направленных на обеспечение экологической и пожарной безопасности территории.

В границах территории зоны охраняемого природного ландшафта (индекс «ЗОПЛ»)) запрещается:

1. Строительство зданий, строений и сооружений, за исключением временных сооружений, устанавливаемых на период проведения культурно-массовых мероприятий.

2. Капитальный ремонт и реконструкция объектов капитального строительства, не связанных с сохранением, использованием и популяризацией объектов археологического наследия.

3. Самовольные раскопки и извлечение из культурного слоя археологических находок.

4. Изменение гидрологического режима территории.

5. Складирование огнеопасных и взрывоопасных материалов.

6. Установка базовых станций радиотелефонной связи.

7. Организация необорудованных мест для сбора мусора.

Приложение
к зонам охраны объекта культурного наследия федерального
значения «Зеленая дубрава», 1380 г., расположенного по адресу:
Тульская область, Куркинский район, на территории
достопримечательного места «Куликово поле и памятники на нем»

KAPTA (CXEMA)

границ зон охраны объекта культурного наследия федерального значения «Зеленая дубрава», 1380 г., расположенного по адресу:
Тульская область, Куркинский район, на территории достопримечательного места «Куликово поле и памятники на нем»

