



ПРАВИТЕЛЬСТВО ТУЛЬСКОЙ ОБЛАСТИ

ПОСТАНОВЛЕНИЕ

от 28.02.2025 № 117

Об установлении объединенной зоны охраны объектов культурного наследия, расположенных на территории г. Венева Тульской области, и утверждении требований к градостроительным регламентам в границах территории данной зоны

В соответствии с Федеральным законом от 25 июня 2002 года № 73-ФЗ «Об объектах культурного наследия (памятниках истории и культуры) народов Российской Федерации», постановлением Правительства Российской Федерации от 12 сентября 2015 г. № 972 «Об утверждении Положения о зонах охраны объектов культурного наследия (памятников истории и культуры) народов Российской Федерации и о признании утратившими силу отдельных положений нормативных правовых актов Правительства Российской Федерации», Законом Тульской области от 28 февраля 2007 года № 795-ЗТО «Об объектах культурного наследия (памятниках истории и культуры) народов Российской Федерации в Тульской области», учитывая научно-проектную документацию, разработанную обществом с ограниченной ответственностью Научно-производственный центр «Черноземье», на основании статьи 46 Устава (Основного Закона) Тульской области Правительство Тульской области ПОСТАНОВЛЯЕТ:

1. Установить объединенную зону охраны объектов культурного наследия, расположенных на территории г. Венева Тульской области, и утвердить требования к градостроительным регламентам в границах территории данной зоны (приложение).
2. Определить Правительство Тульской области органом государственной власти, обязанным возместить убытки, причиненные в связи с установлением зоны с особыми условиями использования

территории (зон охраны объектов культурного наследия), в соответствии с пунктами 8 и 9 статьи 57.1 Земельного кодекса Российской Федерации, в сроки, установленные статьей 57.1 Земельного кодекса Российской Федерации.

3. Постановление вступает в силу со дня официального опубликования.

**Первый заместитель Губернатора
Тульской области – председатель
Правительства Тульской области**



М.Ю. Пантелеев

Приложение
к постановлению Правительства
Тульской области

от 28.02.2025

№ 117

**ОБЪЕДИНЕННАЯ ЗОНА ОХРАНЫ
объектов культурного наследия, расположенных на территории
г. Венева Тульской области, и требования к градостроительным
регламентам в границах территории данной зоны**

Для объектов культурного наследия, расположенных в г. Венева Тульской области, устанавливается объединенная зона охраны в составе: единой охранной зоны с индексом «ЕОЗ»; единой зоны регулирования застройки и хозяйственной деятельности в составе 3 участков (участок 1, 2, 3) с индексом «ЕЗРЗ-1», единой зоны регулирования застройки и хозяйственной деятельности в составе 2 участков (участки 1, 2) с индексом «ЕЗРЗ-2», единой зоны охраняемого природного ландшафта с индексом «ЕЗОПЛ» (приложение к объединенной зоне охраны объектов культурного наследия, расположенных на территории г. Венева Тульской области, и требованиям к градостроительным регламентам в границах территории данной зоны).

**Перечень объектов культурного наследия,
расположенных на территории г. Венева Тульской области,
для которых устанавливается объединенная зона охраны
и требования к градостроительным регламентам
в границах территории данной зоны**

Объединенная зона охраны устанавливается для:

- 1) объекта культурного наследия федерального значения «Колокольня Никольской церкви», 1800-1860 гг. (Тульская область, г. Венев, Красная площадь);
- 2) объекта культурного наследия федерального значения «Здание палат», конец XVII-начало XVIII вв. (Тульская область, г. Венев, Красная пл., д. 32);

3) объекта культурного наследия федерального значения «Церковь Богоявления», XVII-XVIII вв. (Тульская область, Веневский район, г. Венев, Красная пл.);

4) объекта культурного наследия регионального значения «Бывшая Казанская церковь», XVIII в. (Тульская область, Веневский район, г. Венев, Красная площадь);

5) объекта культурного наследия регионального значения «Бывшая Покровская церковь», 1737 г. (Тульская область, Веневский район, г. Венев, ул. Красная площадь, д. 28а);

6) объекта культурного наследия регионального значения «Могила председателя Чрезвычайной комиссии И.М. Рогожина и военного комиссара Бизюкова», 1918 г. (Тульская область, Веневский район, г. Венев);

7) объекта культурного наследия регионального значения «Бывшая Воскресенская, собор», 1803-1825 гг., (Тульская область, Веневский район, г. Венев, ул. Володарского, д. 58).

1. Единая охранный зона объектов культурного наследия (индекс «ЕОЗ»)

Описание местоположения границ

Единая охранный зона объектов культурного наследия (индекс «ЕОЗ»)

(наименование объекта, местоположение границ которого описано (далее – объект))

Раздел 1

Сведения об объекте		
№ п/п	Характеристики объекта	Описание характеристик
1	2	3
1	Местоположение объекта	Российская Федерация, Тульская область, г. Венев
2	Площадь объекта +/- величина погрешности определения площади (Р+/- Дельта Р)	51496 кв. м ± 46 кв. м
3	Иные характеристики объекта	-

Раздел 2

Сведения о местоположении границ объекта					
1. Система координат Местная система координат МСК-71.1					
2. Сведения о характерных точках границ объекта					
Обозначение характерных точек границ	Координаты, м		Метод определения координат характерной точки	Средняя квадратическая погрешность положения характерной точки (Mt), м	Описание обозначения точки на местности (при наличии)
	X	Y			
1	2	3	4	5	6
Внешний контур					
1	761881.50	304695.90	Картометрический метод	0.10	-
2	761874.61	304712.19	Картометрический метод	0.10	-
3	761852.41	304764.59	Картометрический метод	0.10	-
4	761845.18	304782.45	Картометрический метод	0.10	-
5	761822.61	304835.40	Картометрический метод	0.10	-
6	761814.56	304854.11	Картометрический метод	0.10	-
7	761808.02	304868.86	Картометрический метод	0.10	-
8	761805.13	304875.39	Картометрический метод	0.10	-
9	761803.49	304879.11	Картометрический метод	0.10	-
10	761800.18	304885.71	Картометрический метод	0.10	-
11	761793.06	304901.78	Картометрический метод	0.10	-
12	761785.29	304920.56	Картометрический метод	0.10	-
13	761768.69	304958.93	Картометрический метод	0.10	-
14	761768.32	304958.77	Картометрический метод	0.10	-
15	761767.91	304959.68	Картометрический метод	0.10	-
16	761766.17	304963.28	Картометрический метод	0.10	-
17	761765.86	304964.23	Картометрический метод	0.10	-
18	761756.26	304985.56	Картометрический метод	0.10	-
19	761767.01	304990.66	Картометрический метод	0.10	-

1	2	3	4	5	6
20	761777.47	304995.19	Картометрический метод	0.10	-
21	761785.53	304998.63	Картометрический метод	0.10	-
22	761804.50	305007.89	Картометрический метод	0.10	-
23	761800.91	305018.57	Картометрический метод	0.10	-
24	761785.20	305056.44	Картометрический метод	0.10	-
25	761785.50	305059.30	Картометрический метод	0.10	-
26	761787.16	305061.11	Картометрический метод	0.10	-
27	761833.37	305080.25	Картометрический метод	0.10	-
28	761833.72	305079.20	Картометрический метод	0.10	-
29	761838.08	305081.28	Картометрический метод	0.10	-
30	761860.81	305091.96	Картометрический метод	0.10	-
31	761883.06	305104.06	Картометрический метод	0.10	-
32	761874.85	305123.93	Картометрический метод	0.10	-
33	761871.37	305122.49	Картометрический метод	0.10	-
34	761856.62	305116.18	Картометрический метод	0.10	-
35	761853.86	305115.00	Картометрический метод	0.10	-
36	761833.91	305107.11	Картометрический метод	0.10	-
37	761834.11	305106.13	Картометрический метод	0.10	-
38	761824.92	305101.97	Картометрический метод	0.10	-
39	761813.24	305097.37	Картометрический метод	0.10	-
40	761799.74	305092.16	Картометрический метод	0.10	-
41	761799.82	305091.98	Картометрический метод	0.10	-
42	761774.21	305081.08	Картометрический метод	0.10	-
43	761765.68	305102.09	Картометрический метод	0.10	-
44	761766.35	305102.41	Картометрический метод	0.10	-

1	2	3	4	5	6
45	761756.91	305122.93	Картометрический метод	0.10	-
46	761755.19	305126.04	Картометрический метод	0.10	-
47	761752.28	305132.98	Картометрический метод	0.10	-
48	761751.29	305132.49	Картометрический метод	0.10	-
49	761747.04	305141.94	Картометрический метод	0.10	-
50	761748.06	305142.38	Картометрический метод	0.10	-
51	761741.12	305157.91	Картометрический метод	0.10	-
52	761734.00	305176.60	Картометрический метод	0.10	-
53	761725.15	305194.04	Картометрический метод	0.10	-
54	761721.32	305201.24	Картометрический метод	0.10	-
55	761721.76	305201.47	Картометрический метод	0.10	-
56	761719.54	305207.08	Картометрический метод	0.10	-
57	761715.41	305215.73	Картометрический метод	0.10	-
58	761713.17	305220.74	Картометрический метод	0.10	-
59	761712.82	305220.59	Картометрический метод	0.10	-
60	761707.14	305233.72	Картометрический метод	0.10	-
61	761702.50	305245.18	Картометрический метод	0.10	-
62	761699.63	305250.81	Картометрический метод	0.10	-
63	761689.22	305246.14	Картометрический метод	0.10	-
64	761678.19	305240.95	Картометрический метод	0.10	-
65	761670.36	305237.50	Картометрический метод	0.10	-
66	761670.63	305237.00	Картометрический метод	0.10	-
67	761656.57	305230.58	Картометрический метод	0.10	-
68	761648.21	305228.47	Картометрический метод	0.10	-
69	761630.57	305221.62	Картометрический метод	0.10	-

1	2	3	4	5	6
70	761633.81	305214.37	Картометрический метод	0.10	-
71	761641.22	305195.88	Картометрический метод	0.10	-
72	761645.24	305185.49	Картометрический метод	0.10	-
73	761647.78	305186.17	Картометрический метод	0.10	-
74	761649.95	305181.56	Картометрический метод	0.10	-
75	761647.80	305180.36	Картометрический метод	0.10	-
76	761649.06	305177.59	Картометрический метод	0.10	-
77	761652.70	305168.17	Картометрический метод	0.10	-
78	761656.31	305158.83	Картометрический метод	0.10	-
79	761661.67	305144.17	Картометрический метод	0.10	-
80	761676.96	305111.08	Картометрический метод	0.10	-
81	761657.59	305102.81	Картометрический метод	0.10	-
82	761648.03	305099.15	Картометрический метод	0.10	-
83	761638.11	305095.36	Картометрический метод	0.10	-
84	761633.28	305094.18	Картометрический метод	0.10	-
85	761633.32	305093.03	Картометрический метод	0.10	-
86	761635.20	305088.06	Картометрический метод	0.10	-
87	761636.26	305085.18	Картометрический метод	0.10	-
88	761630.73	305082.78	Картометрический метод	0.10	-
89	761638.38	305065.95	Картометрический метод	0.10	-
90	761644.34	305051.56	Картометрический метод	0.10	-
91	761620.90	305041.94	Картометрический метод	0.10	-
92	761619.69	305043.47	Картометрический метод	0.10	-
93	761614.48	305040.82	Картометрический метод	0.10	-
94	761614.38	305039.59	Картометрический метод	0.10	-

1	2	3	4	5	6
95	761583.90	305027.14	Картометрический метод	0.10	-
96	761576.36	305044.80	Картометрический метод	0.10	-
97	761575.17	305047.55	Картометрический метод	0.10	-
98	761569.89	305059.34	Картометрический метод	0.10	-
99	761567.76	305062.96	Картометрический метод	0.10	-
100	761560.25	305082.52	Картометрический метод	0.10	-
101	761559.77	305082.34	Картометрический метод	0.10	-
102	761557.40	305088.21	Картометрический метод	0.10	-
103	761547.51	305112.07	Картометрический метод	0.10	-
104	761544.77	305118.52	Картометрический метод	0.10	-
105	761536.97	305137.29	Картометрический метод	0.10	-
106	761528.23	305159.41	Картометрический метод	0.10	-
107	761525.08	305168.40	Картометрический метод	0.10	-
108	761521.23	305166.17	Картометрический метод	0.10	-
109	761509.85	305159.08	Картометрический метод	0.10	-
110	761504.94	305166.97	Картометрический метод	0.10	-
111	761503.67	305166.19	Картометрический метод	0.10	-
112	761499.80	305163.65	Картометрический метод	0.10	-
113	761495.01	305167.51	Картометрический метод	0.10	-
114	761494.25	305167.60	Картометрический метод	0.10	-
115	761488.63	305161.45	Картометрический метод	0.10	-
116	761479.72	305169.82	Картометрический метод	0.10	-
117	761475.81	305172.06	Картометрический метод	0.10	-
118	761471.56	305174.02	Картометрический метод	0.10	-
119	761471.28	305170.30	Картометрический метод	0.10	-

1	2	3	4	5	6
120	761514.75	305117.39	Картометрический метод	0.10	-
121	761464.43	305104.78	Картометрический метод	0.10	-
122	761445.44	305127.93	Картометрический метод	0.10	-
123	761436.13	305146.95	Картометрический метод	0.10	-
124	761445.20	305149.95	Картометрический метод	0.10	-
125	761440.69	305162.06	Картометрический метод	0.10	-
126	761418.91	305153.47	Картометрический метод	0.10	-
127	761421.37	305146.18	Картометрический метод	0.10	-
128	761424.52	305137.60	Картометрический метод	0.10	-
129	761428.24	305128.35	Картометрический метод	0.10	-
130	761438.92	305098.11	Картометрический метод	0.10	-
131	761443.18	305086.06	Картометрический метод	0.10	-
132	761458.44	305091.80	Картометрический метод	0.10	-
133	761460.28	305084.22	Картометрический метод	0.10	-
134	761466.76	305086.59	Картометрический метод	0.10	-
135	761466.15	305088.46	Картометрический метод	0.10	-
136	761492.51	305096.21	Картометрический метод	0.10	-
137	761516.39	305105.29	Картометрический метод	0.10	-
138	761517.11	305103.38	Картометрический метод	0.10	-
139	761527.92	305107.46	Картометрический метод	0.10	-
140	761535.00	305090.26	Картометрический метод	0.10	-
141	761547.89	305060.46	Картометрический метод	0.10	-
142	761554.14	305045.03	Картометрический метод	0.10	-
143	761561.56	305027.48	Картометрический метод	0.10	-
144	761566.93	305014.76	Картометрический метод	0.10	-

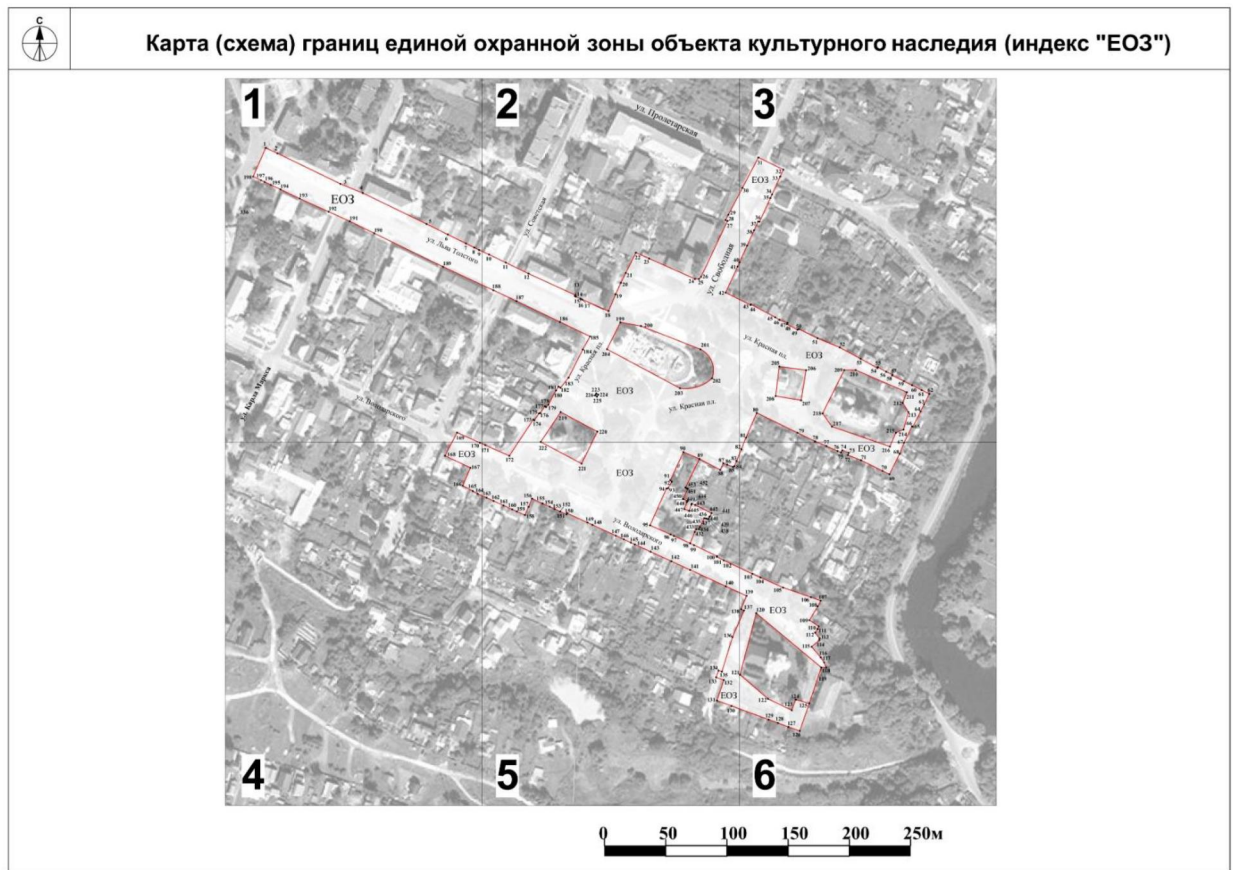
1	2	3	4	5	6
145	761568.42	305011.59	Картометрический метод	0.10	-
146	761571.18	305005.72	Картометрический метод	0.10	-
147	761574.15	304999.21	Картометрический метод	0.10	-
148	761582.12	304980.97	Картометрический метод	0.10	-
149	761586.36	304971.39	Картометрический метод	0.10	-
150	761591.24	304959.95	Картометрический метод	0.10	-
151	761590.67	304959.72	Картометрический метод	0.10	-
152	761591.55	304957.51	Картометрический метод	0.10	-
153	761593.94	304952.18	Картометрический метод	0.10	-
154	761597.02	304945.15	Картометрический метод	0.10	-
155	761599.18	304940.06	Картометрический метод	0.10	-
156	761603.32	304930.44	Картометрический метод	0.10	-
157	761594.71	304927.17	Картометрический метод	0.10	-
158	761587.74	304924.75	Картометрический метод	0.10	-
159	761590.54	304916.98	Картометрический метод	0.10	-
160	761591.84	304913.69	Картометрический метод	0.10	-
161	761594.77	304905.94	Картометрический метод	0.10	-
162	761598.19	304898.55	Картометрический метод	0.10	-
163	761601.59	304890.22	Картометрический метод	0.10	-
164	761603.76	304885.05	Картометрический метод	0.10	-
165	761605.80	304880.42	Картометрический метод	0.10	-
166	761610.01	304872.65	Картометрический метод	0.10	-
167	761625.06	304878.55	Картометрический метод	0.10	-
168	761633.89	304858.90	Картометрический метод	0.10	-
169	761653.24	304867.00	Картометрический метод	0.10	-

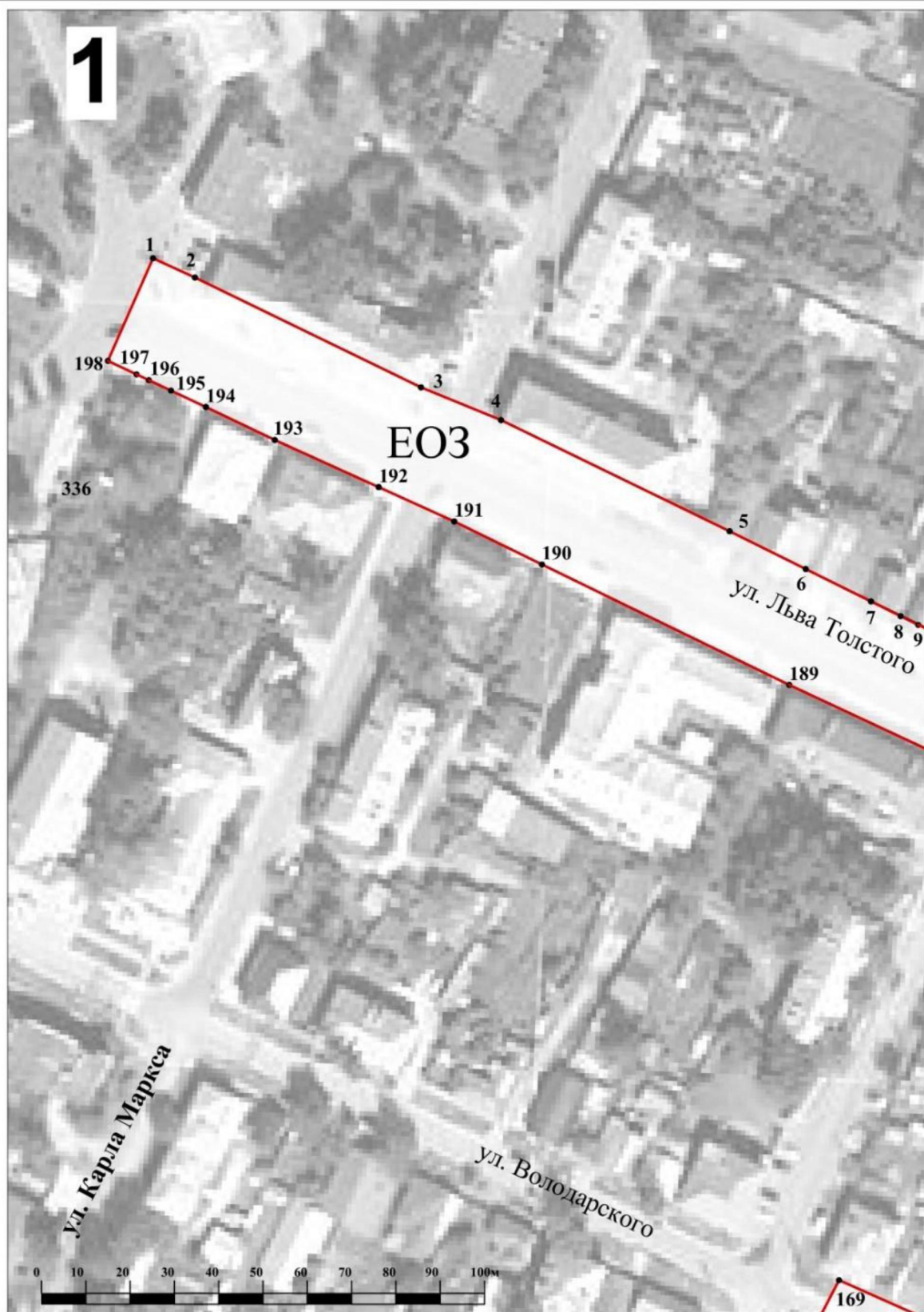
1	2	3	4	5	6
170	761645.79	304885.42	Картометрический метод	0.10	-
171	761645.28	304886.26	Картометрический метод	0.10	-
172	761636.93	304911.01	Картометрический метод	0.10	-
173	761666.23	304928.70	Картометрический метод	0.10	-
174	761666.00	304929.35	Картометрический метод	0.10	-
175	761671.05	304932.84	Картометрический метод	0.10	-
176	761671.29	304933.42	Картометрический метод	0.10	-
177	761676.98	304937.18	Картометрический метод	0.10	-
178	761676.48	304938.41	Картометрический метод	0.10	-
179	761678.76	304940.45	Картометрический метод	0.10	-
180	761689.73	304947.08	Картометрический метод	0.10	-
181	761693.02	304949.40	Картометрический метод	0.10	-
182	761692.30	304950.83	Картометрический метод	0.10	-
183	761701.25	304956.02	Картометрический метод	0.10	-
184	761724.32	304966.38	Картометрический метод	0.10	-
185	761735.00	304971.82	Картометрический метод	0.10	-
186	761745.77	304946.78	Картометрический метод	0.10	-
187	761761.67	304910.99	Картометрический метод	0.10	-
188	761769.67	304892.27	Картометрический метод	0.10	-
189	761788.40	304850.15	Картометрический метод	0.10	-
190	761812.95	304793.10	Картометрический метод	0.10	-
191	761821.93	304772.52	Картометрический метод	0.10	-
192	761829.25	304755.27	Картометрический метод	0.10	-
193	761839.47	304731.67	Картометрический метод	0.10	-
194	761846.15	304714.42	Картометрический метод	0.10	-

1	2	3	4	5	6
195	761849.25	304706.44	Картометрический метод	0.10	-
196	761851.74	304700.54	Картометрический метод	0.10	-
197	761852.35	304699.06	Картометрический метод	0.10	-
198	761858.36	304685.14	Картометрический метод	0.10	-
1	761881.50	304695.90	Картометрический метод	0.10	-
Внутренний контур 1					
199	761751.17	304996.42	Картометрический метод	0.10	-
200	761749.62	305009.57	Картометрический метод	0.10	-
201	761729.85	305064.08	Картометрический метод	0.10	-
202	761707.39	305071.50	Картометрический метод	0.10	-
203	761694.93	305052.66	Картометрический метод	0.10	-
204	761729.77	304985.08	Картометрический метод	0.10	-
199	761751.17	304996.42	Картометрический метод	0.10	-
Внутренний контур 2					
205	761717.56	305131.00	Картометрический метод	0.10	-
206	761715.49	305155.15	Картометрический метод	0.10	-
207	761688.02	305153.57	Картометрический метод	0.10	-
208	761690.08	305128.53	Картометрический метод	0.10	-
205	761717.56	305131.00	Картометрический метод	0.10	-
Внутренний контур 3					
209	761711.51	305184.15	Картометрический метод	0.10	-
210	761712.53	305193.20	Картометрический метод	0.10	-
211	761698.68	305228.82	Картометрический метод	0.10	-
212	761689.32	305224.98	Картометрический метод	0.10	-
213	761680.81	305233.07	Картометрический метод	0.10	-

1	2	3	4	5	6
214	761665.70	305228.87	Картометрический метод	0.10	-
215	761662.27	305221.18	Картометрический метод	0.10	-
216	761653.12	305216.45	Картометрический метод	0.10	-
217	761670.26	305178.35	Картометрический метод	0.10	-
218	761680.78	305171.99	Картометрический метод	0.10	-
209	761711.51	305184.15	Картометрический метод	0.10	-
Внутренний контур 4					
219	761669.32	304942.78	Картометрический метод	0.10	-
220	761655.15	304973.33	Картометрический метод	0.10	-
221	761669.32	304942.78	Картометрический метод	0.10	-
222	761655.15	304973.33	Картометрический метод	0.10	-
219	761669.32	304942.78	Картометрический метод	0.10	-
Внутренний контур 5					
223	761686.61	304971.91	Картометрический метод	0.10	-
224	761685.49	304973.57	Картометрический метод	0.10	-
225	761683.80	304972.50	Картометрический метод	0.10	-
226	761684.92	304970.84	Картометрический метод	0.10	-
223	761686.61	304971.91	Картометрический метод	0.10	-
3. Сведения о характерных точках части (частей) границы объекта					
Обозначение характерных точек границ	Координаты, м		Метод определения координат характерной точки	Средняя квадратическая погрешность положения характерной точки (Mt), м	Описание обозначения точки на местности (при наличии)
	X	Y			
1	2	3	4	5	6
-	-	-	-	-	-

Раздел 4
План границ объекта

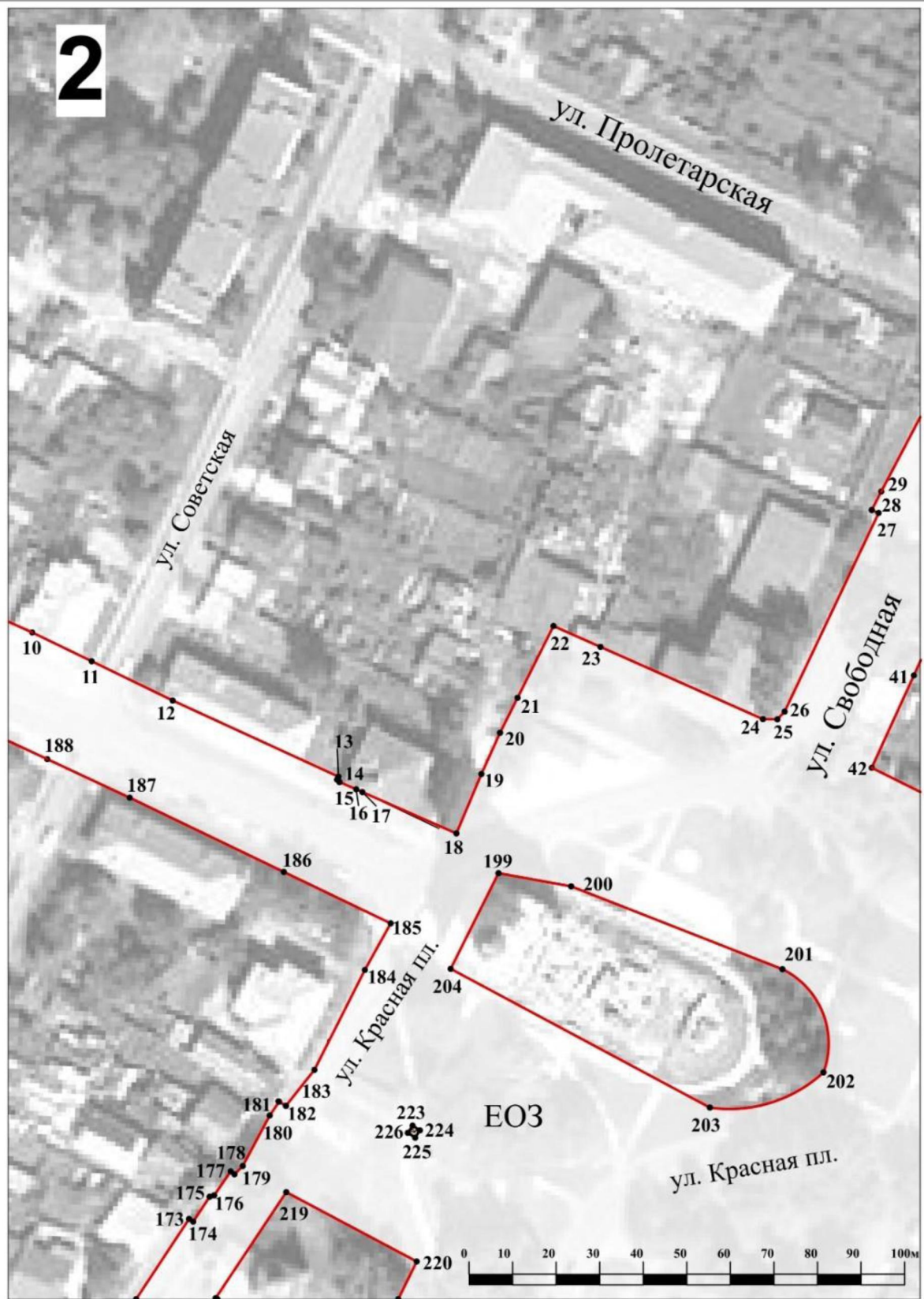




Условные обозначения:

— границы единой охранной зоны объектов культурного наследия (индекс "ЕОЗ");

1 — характерная точка границы единой охранной зоны объектов культурного наследия (индекс "ЕОЗ");




Условные обозначения:


— границы единой охранной зоны объектов культурного наследия (индекс "ЕОЗ");

1 — характерная точка границы единой охранной зоны объектов культурного наследия (индекс "ЕОЗ");



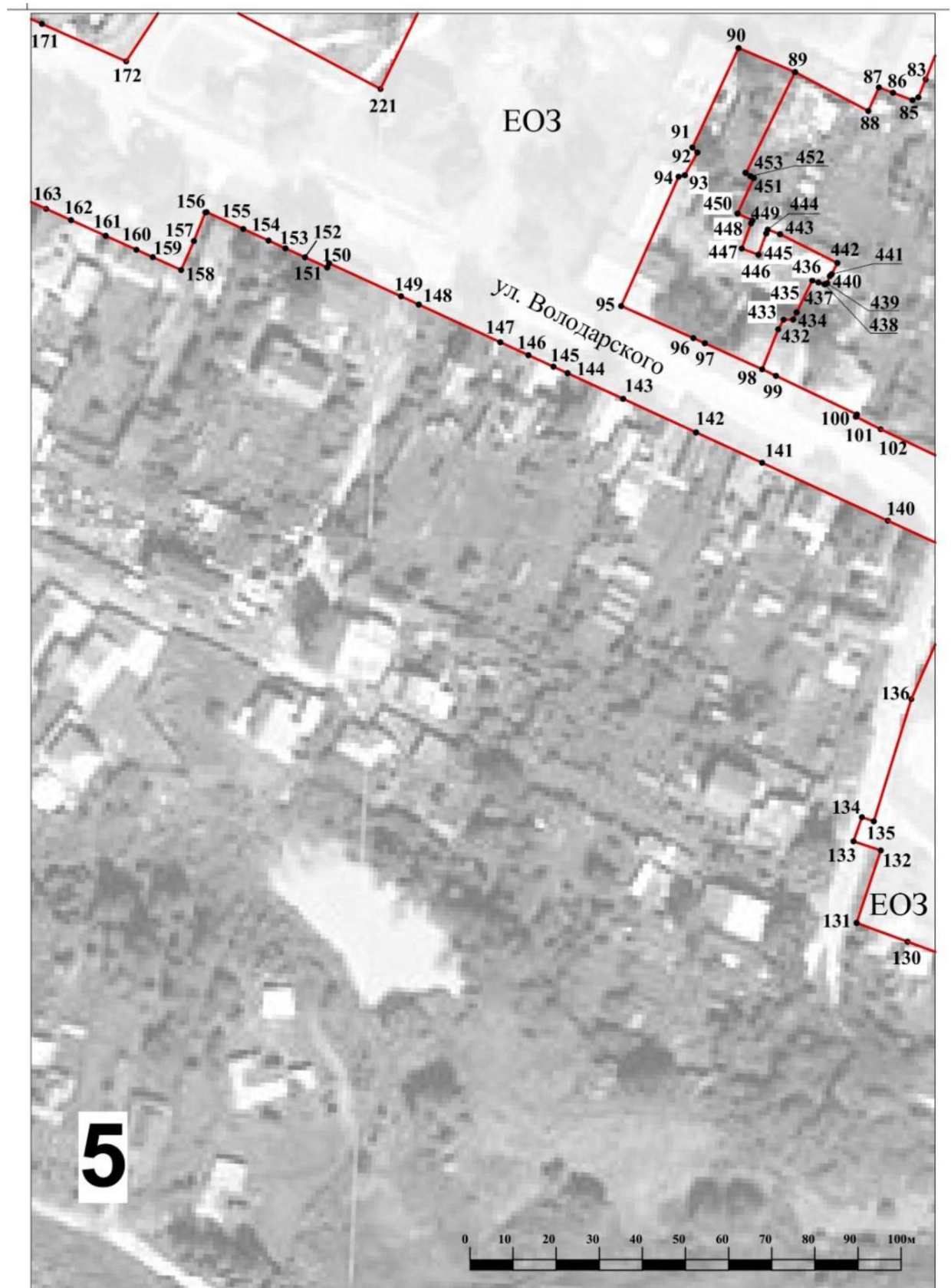
Условные обозначения:

-  - границы единой охранной зоны объектов культурного наследия (индекс "ЕОЗ");

-  - характеристическая точка границы единой охранной зоны объектов культурного наследия (индекс "ЕОЗ");



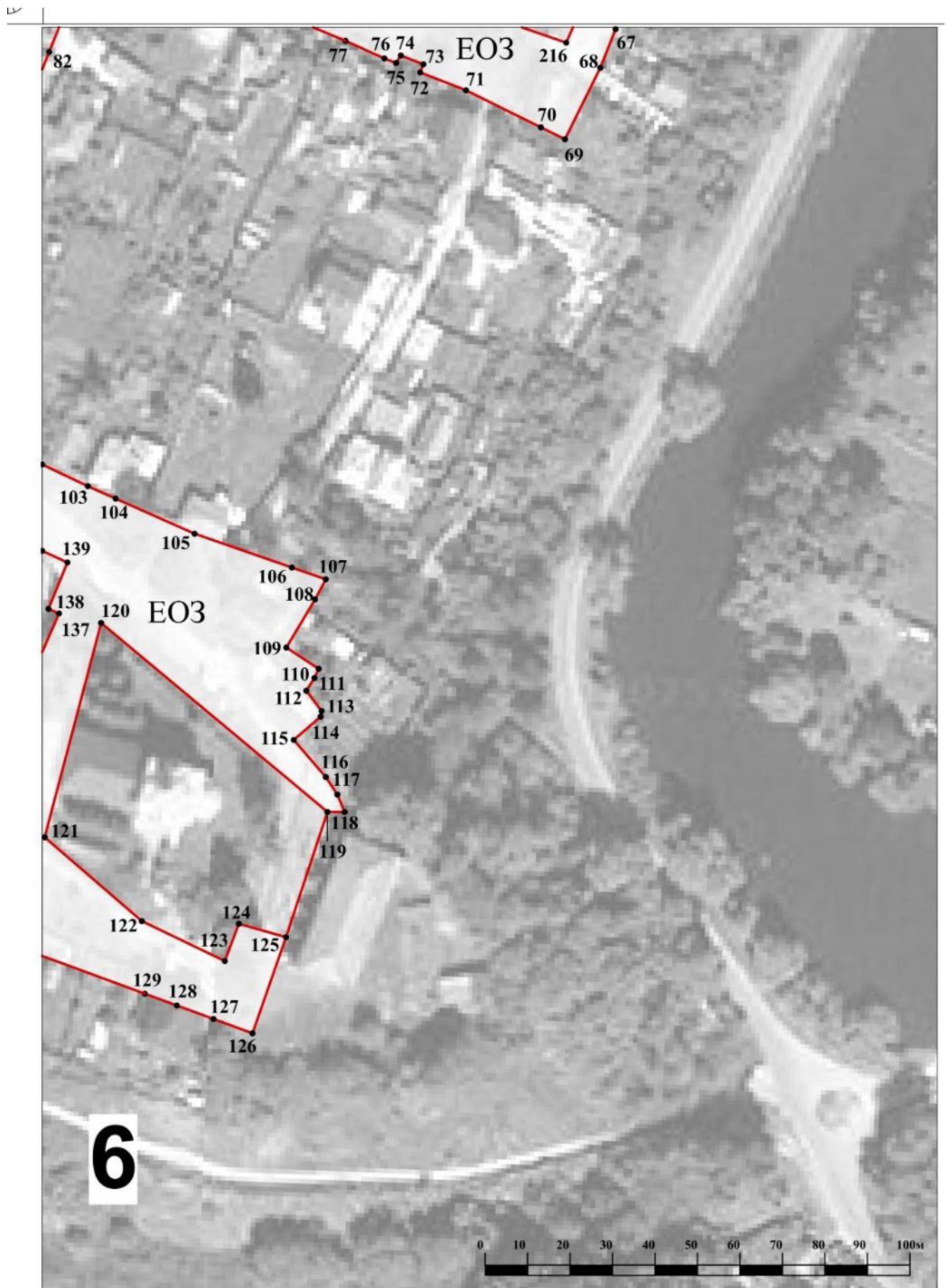
0 10 20 30 40 50 60 70 80 90 100M



Условные обозначения:

— границы единой охранной зоны объектов культурного наследия (индекс "EO3");

— характерная точка границы единой охранной зоны объектов культурного наследия (индекс "EO3");



Условные обозначения:

— границы единой охранной зоны объектов культурного наследия (индекс "ЕОЗ");

1 — характерная точка границы единой охранной зоны объектов культурного наследия (индекс "ЕОЗ");

Граница территории единой охранной зоны (индекс «ЕОЗ») проходит:

Прохождение границы		Описание прохождения границы
от точки	до точки	
1	2	3
Внешний контур		
1	2	В юго-восточном направлении 17,69 м
2	3	В юго-восточном направлении 56,91 м
3	4	В юго-восточном направлении 19,27 м
4	5	В юго-восточном направлении 57,56 м
5	6	В юго-восточном направлении 20,37 м
6	7	В юго-восточном направлении 16,13 м
7	8	В юго-восточном направлении 7,14 м
8	9	В юго-восточном направлении 4,07 м
9	10	В юго-восточном направлении 7,38 м
10	11	В юго-восточном направлении 17,58 м
11	12	В юго-восточном направлении 20,32 м
12	13	В юго-восточном направлении 41,81 м
13	14	В юго-западном направлении 0,40 м
14	15	В юго-восточном направлении 1,00 м
15	16	В юго-восточном направлении 4,00 м
16	17	В юго-восточном направлении 1,00 м
17	18	В юго-восточном направлении 23,39 м
18	19	В северо-восточном направлении 11,90 м
19	20	В северо-восточном направлении 11,40 м
20	21	В северо-восточном направлении 8,76 м
21	22	В северо-восточном направлении 21,11 м
22	23	В юго-восточном направлении 11,27 м
23	24	В юго-восточном направлении 41,00 м
24	25	В северо-восточном направлении 2,88 м
25	26	В северо-восточном направлении 2,46 м
26	27	В северо-восточном направлении 50,02 м
27	28	В северо-западном направлении 1,11 м
28	29	В северо-восточном направлении 4,83 м
29	30	В северо-восточном направлении 25,11 м
30	31	В северо-восточном направлении 25,33 м
31	32	В юго-восточном направлении 21,50 м
32	33	В юго-западном направлении 3,77 м

1	2	3
33	34	В юго-западном направлении 16,04 м
34	35	В юго-западном направлении 3,00 м
35	36	В юго-западном направлении 21,45 м
36	37	В северо-западном направлении 1,00 м
37	38	В юго-западном направлении 10,09 м
38	39	В юго-западном направлении 12,55 м
39	40	В юго-западном направлении 14,47 м
40	41	В северо-западном направлении 0,20 м
41	42	В юго-западном направлении 27,83 м
42	43	В юго-восточном направлении 22,68 м
43	44	В северо-восточном направлении 0,74 м
44	45	В юго-восточном направлении 22,59 м
45	46	В юго-восточном направлении 3,55 м
46	47	В юго-восточном направлении 7,53 м
47	48	В юго-западном направлении 1,10 м
48	49	В юго-восточном направлении 10,36 м
49	50	В северо-восточном направлении 1,11 м
50	51	В юго-восточном направлении 17,01 м
51	52	В юго-восточном направлении 20,00 м
52	53	В юго-восточном направлении 19,56 м
53	54	В юго-восточном направлении 8,16 м
54	55	В северо-восточном направлении 0,50 м
55	56	В юго-восточном направлении 6,03 м
56	57	В юго-восточном направлении 9,59 м
57	58	В юго-восточном направлении 5,49 м
58	59	В юго-западном направлении 0,38 м
59	60	В юго-восточном направлении 14,31 м
60	61	В юго-восточном направлении 12,36 м
61	62	В юго-восточном направлении 6,32 м
62	63	В юго-западном направлении 11,41 м
63	64	В юго-западном направлении 12,19 м
64	65	В юго-западном направлении 8,56 м
65	66	В северо-западном направлении 0,57 м
66	67	В юго-западном направлении 15,46 м
67	68	В юго-западном направлении 8,62 м
68	69	В юго-западном направлении 18,92 м
69	70	В северо-западном направлении 7,94 м

1	2	3
70	71	В северо-западном направлении 19,92 м
71	72	В северо-западном направлении 11,14 м
72	73	В северо-восточном направлении 2,63 м
73	74	В северо-западном направлении 5,10 м
74	75	В юго-западном направлении 2,46 м
75	76	В северо-западном направлении 3,04 м
76	77	В северо-западном направлении 10,10 м
77	78	В северо-западном направлении 10,01 м
78	79	В северо-западном направлении 15,61 м
79	80	В северо-западном направлении 36,45 м
80	81	В юго-западном направлении 21,06 м
81	82	В юго-западном направлении 10,24 м
82	83	В юго-западном направлении 10,62 м
83	84	В юго-западном направлении 4,97 м
84	85	В северо-западном направлении 1,15 м
85	86	В северо-западном направлении 5,31 м
86	87	В северо-западном направлении 3,07 м
87	88	В юго-западном направлении 6,03 м
88	89	В северо-западном направлении 18,49 м
89	90	В северо-западном направлении 15,58 м
90	91	В юго-западном направлении 25,34 м
91	92	В юго-восточном направлении 1,95 м
92	93	В юго-западном направлении 5,85 м
93	94	В юго-западном направлении 1,23 м
94	95	В юго-западном направлении 32,92 м
95	96	В юго-восточном направлении 19,20 м
96	97	В юго-восточном направлении 3,00 м
97	98	В юго-восточном направлении 12,92
98	99	В юго-восточном направлении 4,20
99	100	В юго-восточном направлении 20,95
100	101	В юго-западном направлении 0,51 м
101	102	В юго-восточном направлении 6,33 м
102	103	В юго-восточном направлении 25,83 м
103	104	В юго-восточном направлении 7,01 м
104	105	В юго-восточном направлении 20,33 м
105	106	В юго-восточном направлении 23,78 м
106	107	В юго-восточном направлении 9,53 м

1	2	3
107	108	В юго-западном направлении 4,45 м
108	109	В юго-западном направлении 13,41 м
109	110	В юго-восточном направлении 9,29 м
110	111	В юго-западном направлении 1,49 м
111	112	В юго-западном направлении 4,63 м
112	113	В юго-восточном направлении 6,15 м
113	114	В юго-восточном направлении 0,77 м
114	115	В юго-западном направлении 8,33 м
115	116	В юго-восточном направлении 12,22 м
116	117	В юго-восточном направлении 4,51 м
117	118	В юго-восточном направлении 4,68 м
118	119	В юго-западном направлении 3,73 м
119	120	В северо-западном направлении 68,48 м
120	121	В юго-западном направлении 51,88 м
121	122	В юго-восточном направлении 29,94 м
122	123	В юго-восточном направлении 21,18 м
123	124	В северо-восточном направлении 9,55 м
124	125	В юго-восточном направлении 12,92 м
125	126	В юго-западном направлении 23,41 м
126	127	В северо-западном направлении 7,69 м
127	128	В северо-западном направлении 9,14 м
128	129	В северо-западном направлении 9,97 м
129	130	В северо-западном направлении 32,08 м
130	131	В северо-западном направлении 12,78 м
131	132	В северо-восточном направлении 16,30 м
132	133	В северо-западном направлении 7,80 м
133	134	В северо-восточном направлении 6,90 м
134	135	В юго-восточном направлении 1,97 м
135	136	В северо-восточном направлении 27,48 м
136	137	В северо-восточном направлении 25,55 м
137	138	В северо-западном направлении 2,04 м
138	139	В северо-восточном направлении 11,55 м
139	140	В северо-западном направлении 18,60 м
140	141	В северо-западном направлении 32,47 м
141	142	В северо-западном направлении 16,65 м
142	143	В северо-западном направлении 19,05 м
143	144	В северо-западном направлении 13,81 м

1	2	3
144	145	В северо-западном направлении 3,50 м
145	146	В северо-западном направлении 6,49 м
146	147	В северо-западном направлении 7,16 м
147	148	В северо-западном направлении 19,91 м
148	149	В северо-западном направлении 10,48 м
149	150	В северо-западном направлении 12,44 м
150	151	В юго-западном направлении 0,61 м
151	152	В северо-западном направлении 2,38 м
152	153	В северо-западном направлении 5,84 м
153	154	В северо-западном направлении 7,68 м
154	155	В северо-западном направлении 5,53 м
155	156	В северо-западном направлении 10,47 м
156	157	В юго-западном направлении 9,21 м
157	158	В юго-западном направлении 7,38 м
158	159	В северо-западном направлении 8,26 м
159	160	В северо-западном направлении 3,54 м
160	161	В северо-западном направлении 8,29 м
161	162	В северо-западном направлении 8,14 м
162	163	В северо-западном направлении 9,00 м
163	164	В северо-западном направлении 5,61 м
164	165	В северо-западном направлении 5,06 м
165	166	В северо-западном направлении 8,84 м
166	167	В северо-восточном направлении 16,17 м
167	168	В северо-западном направлении 21,54 м
168	169	В северо-восточном направлении 20,98 м
169	170	В юго-восточном направлении 19,87 м
170	171	В юго-восточном направлении 0,98 м
171	172	В юго-восточном направлении 26,12 м
172	173	В северо-восточном направлении 34,23 м
173	174	В юго-восточном направлении 0,69 м
174	175	В северо-восточном направлении 6,14 м
175	176	В северо-восточном направлении 0,63 м
176	177	В северо-восточном направлении 6,82 м
177	178	В юго-восточном направлении 1,33
178	179	В северо-восточном направлении 3,06 м
179	180	В северо-восточном направлении 12,82 м
180	181	В северо-восточном направлении 4,03 м

1	2	3
181	182	В юго-восточном направлении 1,60 м
182	183	В северо-восточном направлении 10,35 м
183	184	В северо-восточном направлении 25,29 м
184	185	В северо-восточном направлении 11,99 м
185	186	В северо-западном направлении 27,26 м
186	187	В северо-западном направлении 39,16 м
187	188	В северо-западном направлении 20,36 м
188	189	В северо-западном направлении 46,10 м
189	190	В северо-западном направлении 62,11 м
190	191	В северо-западном направлении 22,45 м
191	192	В северо-западном направлении 18,74 м
192	193	В северо-западном направлении 25,72 м
193	194	В северо-западном направлении 18,50 м
194	195	В северо-западном направлении 8,56 м
195	196	В северо-западном направлении 6,40 м
196	197	В северо-западном направлении 1,60 м
197	198	В северо-западном направлении 15,16 м
198	1	В северо-восточном направлении 25,52 м
Внутренний контур 1		
199	200	В юго-восточном направлении 13,24 м
200	201	В юго-восточном направлении 57,98 м
201	202	В юго-восточном направлении 23,65 м
202	203	В юго-западном направлении 22,59 м
203	204	В северо-западном направлении 76,03 м
204	199	В северо-восточном направлении 24,22 м
Внутренний контур 2		
205	206	В юго-восточном направлении 24,24 м
206	207	В юго-западном направлении 27,52 м
207	208	В северо-западном направлении 25,12 м
208	205	В северо-восточном направлении 27,59 м
Внутренний контур 3		
209	210	В северо-восточном направлении 9,11 м
210	211	В юго-восточном направлении 38,22 м
211	212	В юго-западном направлении 10,12 м
212	213	В юго-восточном направлении 11,74 м
213	214	В юго-западном направлении 5,68 м
214	215	В юго-западном направлении 8,42 м

1	2	3
215	216	В юго-западном направлении 10,30 м
216	217	В северо-западном направлении 41,78 м
217	218	В северо-западном направлении 12,29 м
218	209	В северо-восточном направлении 33,05 м
Внутренний контур 4		
219	220	В юго-восточном направлении 33,68 м
220	221	В юго-западном направлении 28,30 м
221	222	В северо-западном направлении 36,22 м
222	219	В северо-восточном направлении 28,47 м
Внутренний контур 5		
223	224	В юго-восточном направлении 2,00 м
224	225	В юго-западном направлении 2,00 м
225	226	В северо-западном направлении 2,00 м
226	223	В северо-восточном направлении 2,00 м
223	205	В юго-восточном направлении 2,00 м

**Требования к градостроительным регламентам,
включая особый режим использования земель,
в границах территории единой охранный зоны (индекс «ЕОЗ»)**

В границах территории единой охранный зоны (индекс «ЕОЗ») разрешается:

1. Хозяйственная деятельность, направленная на сохранение и восстановление (регенерацию) историко-градостроительной среды объектов культурного наследия (восстановление, воссоздание, восполнение частично или полностью утраченных элементов и/или характеристик историко-градостроительной среды).

2. Воссоздание Никольской церкви в соответствии с требованиями законодательства.

3. Капитальный ремонт, реконструкция объекта историко-градостроительной среды (г. Венов, ул. Красная Площадь, д. 28) без увеличения высотных и планировочных габаритов, с сохранением архитектурно-стилистических приёмов оформления фасадов.

4. Снос (демонтаж) объектов капитального и некапитального строительства, не представляющих историко-культурной ценности.

5. Проведение работ по озеленению при условии обеспечения визуального восприятия объектов культурного наследия, исторически ценных градоформирующих объектов; нейтрализация дисгармоничного озеленения путем санации.

6. Благоустройство территории в соответствии с исторической и культурной традицией с применением традиционных материалов и малых архитектурных форм.

7. Благоустройство, организация рекреационных зон, установка малых архитектурных форм, парковой мебели и размещение детских игровых площадок.

8. Строительство и реконструкция освещения улиц, площади с применением стилизованных под историческую традицию опор освещения и светильников.

9. Размещение информационных табличек, памятных знаков, иной исторической культурной информации.

10. Размещение временных элементов информационно-декоративного оформления событийного характера (мобильные информационные конструкции), включая праздничное оформление.

11. Капитальный ремонт и реконструкция существующих объектов инженерной инфраструктуры, при условии обеспечения сохранности объектов культурного наследия, при проведении указанных работ.

12. Проведение работ по инженерной защите территории, устройство сооружений водоотведения с целью не допустить попадания ливневых и талых вод на территорию объекта культурного наследия.

13. Проведение мероприятий, направленных на обеспечение пожарной безопасности объектов культурного наследия, исторически ценных градоформирующих объектов.

14. Проведение охранных археологических мероприятий (вид археологических работ устанавливается уполномоченным органом по охране объектов культурного наследия) перед началом любых видов земляных работ (кроме работ по посадке деревьев, кустарника), с целью исследования культурного археологического слоя, консервации и музеефикации археологических фрагментов исторических объектов.

15. Осуществление деятельности по популяризации объекта культурного наследия, в том числе деятельности, направленной на развитие культурно-познавательного туризма.

В границах территории единой охранной зоны (индекс «ЕОЗ») запрещается:

1. Строительство объектов капитального строительства, за исключением применения специальных мер, направленных на сохранение и восстановление (регенерацию) историко-градостроительной среды объектов культурного наследия (восстановление, воссоздание, восполнение, частично или полностью, утраченных элементов и/или характеристик историко-градостроительной среды).

2. Снос, изменение габаритов и фасадного декора до установления историко-культурной ценности объекта историко-градостроительной среды (г. Венив, ул. Красная Плошадь, д. 28).

3. Размещение некапитальных сооружений, в том числе павильонов, киосков, навесов, кроме остановок общественного транспорта.

4. Размещение остановок транспорта и парковок напротив объектов культурного наследия.

5. Хозяйственная деятельность, приводящая к изменению существующих отметок рельефа.

6. При капитальном ремонте и реконструкции - увеличение объемно-пространственных характеристик объектов капитального строительства, применение диссонансных архитектурных решений, в том числе использование активных цветовых решений в отделке фасадов, кровельном покрытии, применение сайдинга, искусственных материалов в отделке фасадов, применение больших площадей сплошного остекления, использование цветного стекла.

7. Установка со стороны улиц ограждений из бетонных плит, металлопрофиля, использование в окраске ограждений ярких цветов.

8. Установка на крышах зданий средств инженерно-технического обеспечения и рекламных конструкций.

9. Размещение рекламы, рекламных конструкций, баннеров, растяжек, кроме праздничного и событийного оформления.

10. Использование активных цветовых решений в отделке фасадов зданий и сооружений инженерной и транспортной инфраструктуры.

11. Проведение строительных, земляных, хозяйственных работ на земельных участках, непосредственно связанных с земельными участками в границах территорий объектов культурного наследия, выявленных объектов культурного наследия, без согласованной в установленном порядке документации (раздела проектной документации) по обеспечению сохранности объектов культурного наследия.

12. Прокладка инженерных коммуникаций (теплотрасс, газопровода, электрокабеля) наземным и надземным способом.

13. Организация стоков ливневых, талых и загрязненных вод в сторону территорий объектов культурного наследия, выявленных объектов культурного наследия.

14. Размещение взрывоопасных и пожароопасных объектов, объектов с динамическим воздействием.

15. Возведение любых доминирующих элементов, вышек и антенн телекоммуникаций, базовых станций, антенных мачт и мачт освещения, высоковольтных линий электропередач, труб.

16. Организация площадок сбора мусора и бытовых отходов в зонах визуального восприятия объектов культурного наследия.

17. Проведение любых земляных работ, кроме посадки деревьев и кустарников, без предварительных археологических исследований в соответствии с действующим законодательством.

2. Единая зона регулирования застройки и хозяйственной деятельности объектов культурного наследия (индекс «ЕЗРЗ»)

В границах единой зоны регулирования застройки и хозяйственной деятельности выделено 3 участка с индексом «ЕЗРЗ-1», 2 участка с индексом «ЕЗРЗ-2».

Описание местоположения границ

Единая зона регулирования застройки и хозяйственной деятельности объектов культурного наследия (индекс «ЕЗРЗ-1»)

(наименование объекта, местоположение границ которого описано (далее – объект)

Раздел 1

Сведения об объекте		
№ п/п	Характеристики объекта	Описание характеристик
1	2	3
1	Местоположение объекта	Российская Федерация, Тульская область, г. Венев
2	Площадь объекта +/- величина погрешности определения площади (Р+/- Дельта Р)	54696 кв. м ± 47 кв. м
3	Иные характеристики объекта	-

Раздел 2

Сведения о местоположении границ объекта					
1. Система координат Местная система координат МСК-71.1					
2. Сведения о характерных точках границ объекта					
Обозначение характерных точек границ	Координаты, м		Метод определения координат характерной точки	Средняя квадратическая погрешность положения характерной точки (Mt), м	Описание обозначения точки на местности (при наличии)
	X	Y			
1	2	3	4	5	6
ЕЗРЗ-1 (участок 1)					
227	761923.90	304715.65	Картометрический метод	0.10	-

1	2	3	4	5	6
228	761911.86	304746.86	Картометрический метод	0.10	-
229	761907.47	304757.75	Картометрический метод	0.10	-
230	761905.36	304756.92	Картометрический метод	0.10	-
231	761887.95	304800.01	Картометрический метод	0.10	-
232	761904.54	304807.06	Картометрический метод	0.10	-
233	761895.71	304829.26	Картометрический метод	0.10	-
234	761887.77	304849.26	Картометрический метод	0.10	-
235	761881.17	304867.80	Картометрический метод	0.10	-
236	761866.97	304901.57	Картометрический метод	0.10	-
237	761884.67	304908.12	Картометрический метод	0.10	-
238	761956.03	304936.56	Картометрический метод	0.10	-
239	761935.36	304984.15	Картометрический метод	0.10	-
240	761898.55	304967.82	Картометрический метод	0.10	-
241	761897.41	304970.39	Картометрический метод	0.10	-
242	761897.02	304971.31	Картометрический метод	0.10	-
243	761888.38	304991.36	Картометрический метод	0.10	-
244	761887.55	304991.02	Картометрический метод	0.10	-
245	761884.99	304997.10	Картометрический метод	0.10	-
246	761876.84	304993.23	Картометрический метод	0.10	-
247	761863.84	305023.26	Картометрический метод	0.10	-
248	761865.23	305023.92	Картометрический метод	0.10	-
249	761863.05	305029.46	Картометрический метод	0.10	-
250	761854.31	305051.68	Картометрический метод	0.10	-
251	761858.79	305055.95	Картометрический метод	0.10	-
252	761874.11	305061.52	Картометрический метод	0.10	-
253	761896.56	305071.49	Картометрический метод	0.10	-

1	2	3	4	5	6
31	761883.06	305104.06	Картометрический метод	0.10	-
30	761860.81	305091.96	Картометрический метод	0.10	-
29	761838.08	305081.28	Картометрический метод	0.10	-
254	761850.46	305048.02	Картометрический метод	0.10	-
255	761839.01	305043.55	Картометрический метод	0.10	-
256	761838.48	305044.70	Картометрический метод	0.10	-
257	761834.54	305043.17	Картометрический метод	0.10	-
258	761833.53	305045.69	Картометрический метод	0.10	-
259	761828.37	305043.37	Картометрический метод	0.10	-
260	761807.87	305035.39	Картометрический метод	0.10	-
261	761807.91	305034.46	Картометрический метод	0.10	-
262	761806.33	305033.67	Картометрический метод	0.10	-
263	761808.23	305027.61	Картометрический метод	0.10	-
264	761805.95	305026.83	Картометрический метод	0.10	-
265	761808.03	305021.57	Картометрический метод	0.10	-
23	761800.91	305018.57	Картометрический метод	0.10	-
22	761804.50	305007.89	Картометрический метод	0.10	-
21	761785.53	304998.63	Картометрический метод	0.10	-
20	761777.47	304995.19	Картометрический метод	0.10	-
266	761789.73	304968.23	Картометрический метод	0.10	-
13	761768.69	304958.93	Картометрический метод	0.10	-
12	761785.29	304920.56	Картометрический метод	0.10	-
11	761793.06	304901.78	Картометрический метод	0.10	-
267	761826.06	304916.17	Картометрический метод	0.10	-
268	761832.53	304901.69	Картометрический метод	0.10	-
269	761819.90	304896.60	Картометрический метод	0.10	-

1	2	3	4	5	6
270	761820.56	304895.28	Картометрический метод	0.10	-
271	761809.21	304890.51	Картометрический метод	0.10	-
272	761809.60	304889.58	Картометрический метод	0.10	-
273	761800.38	304885.70	Картометрический метод	0.10	-
10	761800.18	304885.71	Картометрический метод	0.10	-
9	761803.49	304879.11	Картометрический метод	0.10	-
8	761805.13	304875.39	Картометрический метод	0.10	-
7	761808.02	304868.86	Картометрический метод	0.10	-
6	761814.56	304854.11	Картометрический метод	0.10	-
5	761822.61	304835.40	Картометрический метод	0.10	-
274	761838.30	304841.95	Картометрический метод	0.10	-
275	761836.62	304847.33	Картометрический метод	0.10	-
276	761858.20	304855.68	Картометрический метод	0.10	-
277	761869.79	304860.17	Картометрический метод	0.10	-
278	761875.52	304842.62	Картометрический метод	0.10	-
279	761856.06	304833.74	Картометрический метод	0.10	-
280	761862.48	304815.70	Картометрический метод	0.10	-
281	761855.69	304812.52	Картометрический метод	0.10	-
282	761864.37	304790.46	Картометрический метод	0.10	-
4	761845.18	304782.45	Картометрический метод	0.10	-
3	761852.41	304764.59	Картометрический метод	0.10	-
283	761866.60	304770.40	Картометрический метод	0.10	-
284	761870.48	304770.22	Картометрический метод	0.10	-
285	761885.40	304775.59	Картометрический метод	0.10	-
286	761888.22	304768.76	Картометрический метод	0.10	-
287	761894.49	304771.50	Картометрический метод	0.10	-

1	2	3	4	5	6
288	761905.23	304745.42	Картометрический метод	0.10	-
289	761886.94	304717.39	Картометрический метод	0.10	-
2	761874.61	304712.19	Картометрический метод	0.10	-
1	761881.50	304695.90	Картометрический метод	0.10	-
290	761916.55	304712.15	Картометрический метод	0.10	-
227	761923.90	304715.65	Картометрический метод	0.10	-
ЕЗР3-1 участок 2					
198	761858.36	304685.14	Картометрический метод	0.10	-
197	761852.35	304699.06	Картометрический метод	0.10	-
196	761851.74	304700.54	Картометрический метод	0.10	-
195	761849.25	304706.44	Картометрический метод	0.10	-
194	761846.15	304714.42	Картометрический метод	0.10	-
291	761826.23	304705.76	Картометрический метод	0.10	-
292	761818.83	304722.78	Картометрический метод	0.10	-
293	761821.73	304724.11	Картометрический метод	0.10	-
193	761839.47	304731.67	Картометрический метод	0.10	-
192	761829.25	304755.27	Картометрический метод	0.10	-
191	761821.93	304772.52	Картометрический метод	0.10	-
294	761800.89	304763.90	Картометрический метод	0.10	-
295	761792.16	304784.68	Картометрический метод	0.10	-
296	761790.69	304784.20	Картометрический метод	0.10	-
297	761789.03	304787.76	Картометрический метод	0.10	-
298	761786.65	304787.03	Картометрический метод	0.10	-
299	761781.95	304784.68	Картометрический метод	0.10	-
300	761779.06	304792.49	Картометрический метод	0.10	-
301	761763.82	304785.20	Картометрический метод	0.10	-
302	761759.33	304794.81	Картометрический метод	0.10	-

1	2	3	4	5	6
303	761750.46	304790.16	Картометрический метод	0.10	-
304	761748.05	304794.79	Картометрический метод	0.10	-
305	761739.67	304812.68	Картометрический метод	0.10	-
306	761745.38	304814.67	Картометрический метод	0.10	-
307	761742.09	304824.17	Картометрический метод	0.10	-
308	761739.99	304830.15	Картометрический метод	0.10	-
309	761759.51	304836.70	Картометрический метод	0.10	-
310	761765.91	304839.05	Картометрический метод	0.10	-
311	761770.14	304841.66	Картометрический метод	0.10	-
189	761788.40	304850.15	Картометрический метод	0.10	-
188	761769.67	304892.27	Картометрический метод	0.10	-
187	761761.67	304910.99	Картометрический метод	0.10	-
186	761745.77	304946.78	Картометрический метод	0.10	-
185	761735.00	304971.82	Картометрический метод	0.10	-
184	761724.32	304966.38	Картометрический метод	0.10	-
312	761735.04	304942.06	Картометрический метод	0.10	-
313	761725.41	304937.83	Картометрический метод	0.10	-
314	761713.14	304932.47	Картометрический метод	0.10	-
315	761704.60	304928.69	Картометрический метод	0.10	-
316	761702.47	304932.30	Картометрический метод	0.10	-
317	761702.80	304932.61	Картометрический метод	0.10	-
181	761693.02	304949.40	Картометрический метод	0.10	-
180	761689.73	304947.08	Картометрический метод	0.10	-
179	761678.76	304940.45	Картометрический метод	0.10	-
178	761676.48	304938.41	Картометрический метод	0.10	-
177	761676.98	304937.18	Картометрический метод	0.10	-

1	2	3	4	5	6
176	761671.29	304933.42	Картометрический метод	0.10	-
175	761671.05	304932.84	Картометрический метод	0.10	-
174	761666.00	304929.35	Картометрический метод	0.10	-
173	761666.23	304928.70	Картометрический метод	0.10	-
172	761636.93	304911.01	Картометрический метод	0.10	-
171	761645.28	304886.26	Картометрический метод	0.10	-
170	761645.79	304885.42	Картометрический метод	0.10	-
169	761653.24	304867.00	Картометрический метод	0.10	-
318	761661.36	304847.16	Картометрический метод	0.10	-
319	761698.04	304862.33	Картометрический метод	0.10	-
320	761704.16	304847.71	Картометрический метод	0.10	-
321	761708.26	304839.70	Картометрический метод	0.10	-
322	761692.13	304833.21	Картометрический метод	0.10	-
323	761690.58	304831.03	Картометрический метод	0.10	-
324	761684.48	304828.53	Картометрический метод	0.10	-
325	761671.23	304823.13	Картометрический метод	0.10	-
326	761682.60	304794.54	Картометрический метод	0.10	-
327	761707.03	304737.38	Картометрический метод	0.10	-
328	761722.28	304743.68	Картометрический метод	0.10	-
329	761726.43	304734.04	Картометрический метод	0.10	-
330	761746.68	304741.43	Картометрический метод	0.10	-
331	761788.83	304758.62	Картометрический метод	0.10	-
332	761796.95	304739.29	Картометрический метод	0.10	-
333	761799.46	304732.89	Картометрический метод	0.10	-
334	761803.66	304734.56	Картометрический метод	0.10	-
335	761807.47	304723.84	Картометрический метод	0.10	-

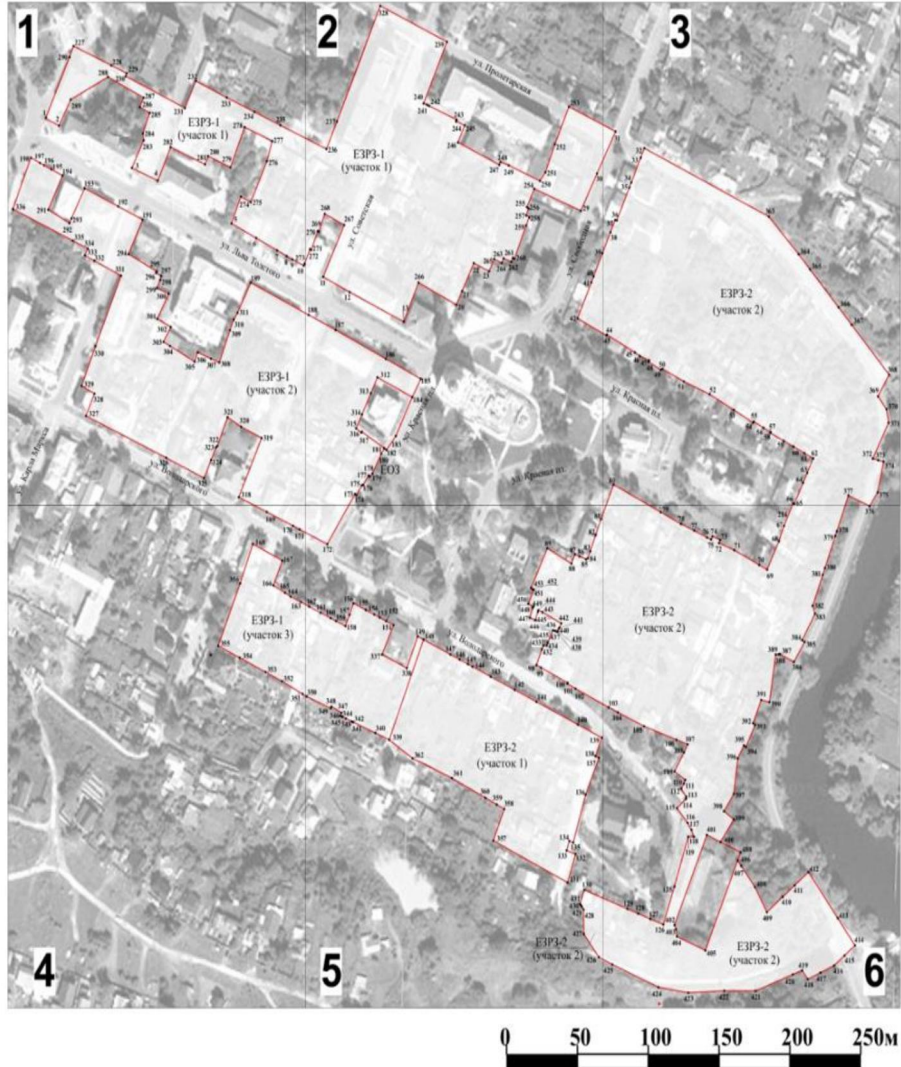
1	2	3	4	5	6
336	761828.23	304671.18	Картометрический метод	0.10	-
198	761858.36	304685.14	Картометрический метод	0.10	-
ЕЗР3-1 участок 3					
168	761633.89	304858.90	Картометрический метод	0.10	-
167	761625.06	304878.55	Картометрический метод	0.10	-
166	761610.01	304872.65	Картометрический метод	0.10	-
165	761605.80	304880.42	Картометрический метод	0.10	-
164	761603.76	304885.05	Картометрический метод	0.10	-
163	761601.59	304890.22	Картометрический метод	0.10	-
162	761598.19	304898.55	Картометрический метод	0.10	-
161	761594.77	304905.94	Картометрический метод	0.10	-
160	761591.84	304913.69	Картометрический метод	0.10	-
159	761590.54	304916.98	Картометрический метод	0.10	-
158	761587.74	304924.75	Картометрический метод	0.10	-
157	761594.71	304927.17	Картометрический метод	0.10	-
156	761603.32	304930.44	Картометрический метод	0.10	-
155	761599.18	304940.06	Картометрический метод	0.10	-
154	761597.02	304945.15	Картометрический метод	0.10	-
153	761593.94	304952.18	Картометрический метод	0.10	-
152	761591.55	304957.51	Картометрический метод	0.10	-
151	761590.67	304959.72	Картометрический метод	0.10	-
337	761579.83	304955.41	Картометрический метод	0.10	-
338	761575.27	304966.81	Картометрический метод	0.10	-
149	761586.36	304971.39	Картометрический метод	0.10	-
148	761582.12	304980.97	Картометрический метод	0.10	-
339	761522.42	304958.11	Картометрический метод	0.10	-
340	761526.64	304947.22	Картометрический метод	0.10	-

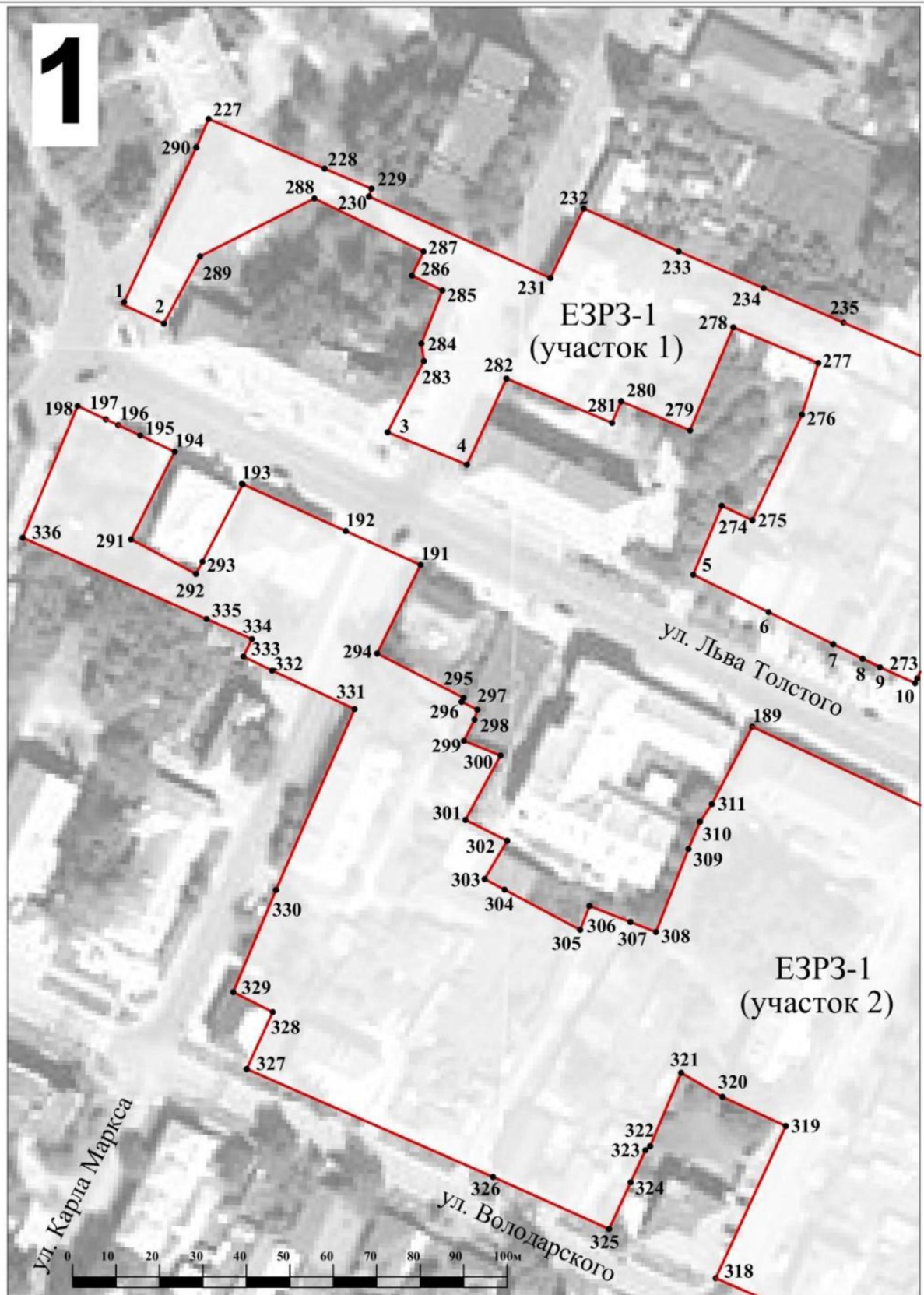
1	2	3	4	5	6
341	761531.81	304931.24	Картометрический метод	0.10	-
342	761532.03	304930.81	Картометрический метод	0.10	-
343	761533.51	304926.38	Картометрический метод	0.10	-
344	761534.95	304923.47	Картометрический метод	0.10	-
345	761534.66	304923.36	Картометрический метод	0.10	-
346	761534.90	304922.78	Картометрический метод	0.10	-
347	761536.95	304923.74	Картометрический метод	0.10	-
348	761540.13	304916.11	Картометрический метод	0.10	-
349	761539.30	304915.76	Картометрический метод	0.10	-
350	761545.62	304898.64	Картометрический метод	0.10	-
351	761547.05	304895.28	Картометрический метод	0.10	-
352	761554.12	304880.61	Картометрический метод	0.10	-
353	761558.87	304869.02	Картометрический метод	0.10	-
354	761566.63	304850.63	Картометрический метод	0.10	-
355	761573.30	304835.09	Картометрический метод	0.10	-
356	761610.36	304849.81	Картометрический метод	0.10	-
168	761633.89	304858.90	Картометрический метод	0.10	-
3. Сведения о характерных точках части (частей) границы объекта					
Обозначение характерных точек части границы	Координаты, м		Метод определения координат характерной точки	Средняя квадратическая погрешность положения характерной точки (Mt), м	Описание обозначения точки на местности (при наличии)
1	2	3	4	5	6
-	-	-	-	-	-

Раздел 4

План границ объекта

Карта (схема) границ единой зоны регулирования застройки и хозяйственной деятельности объектов культурного наследия (индекс "ЕЗРЗ")

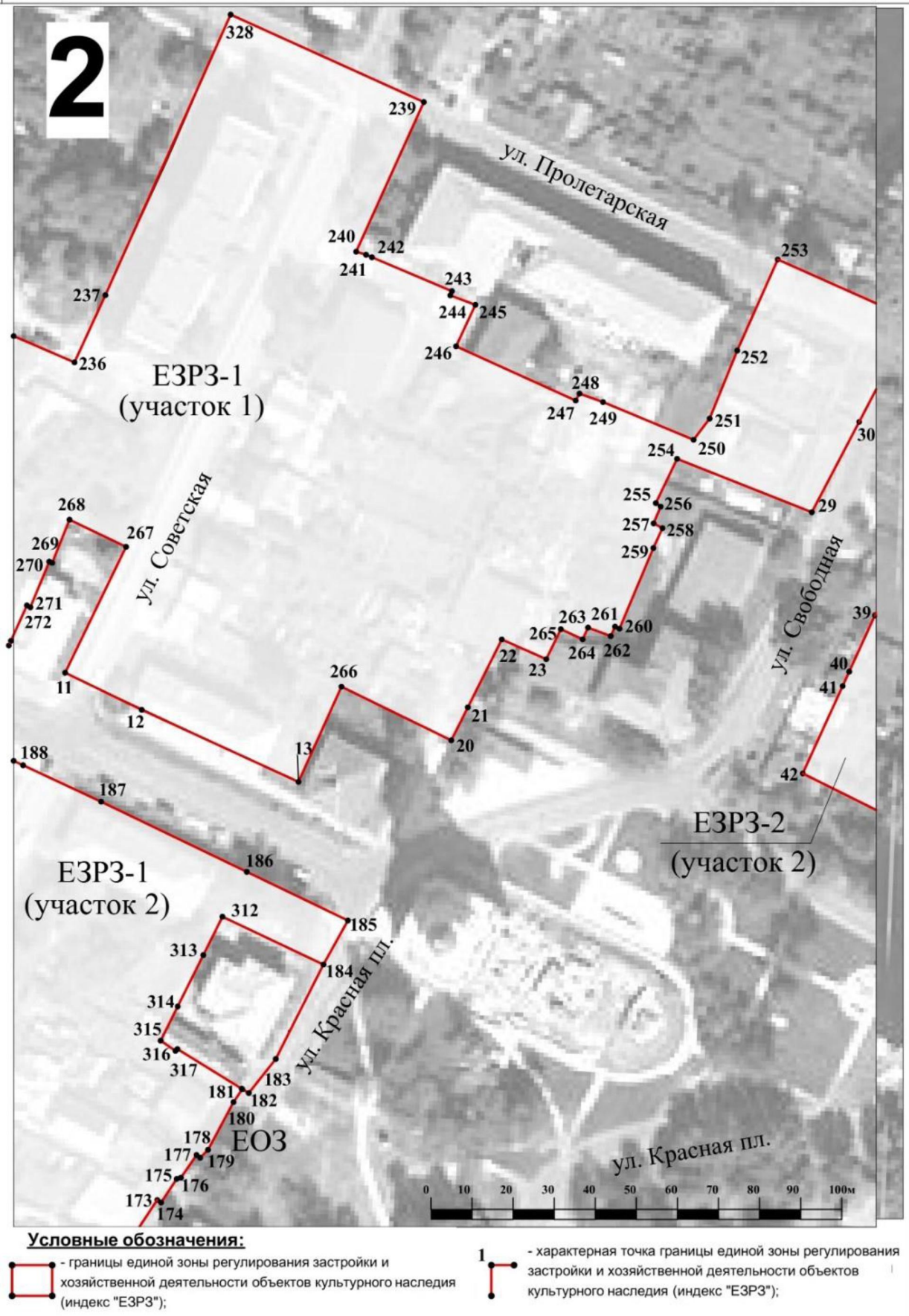


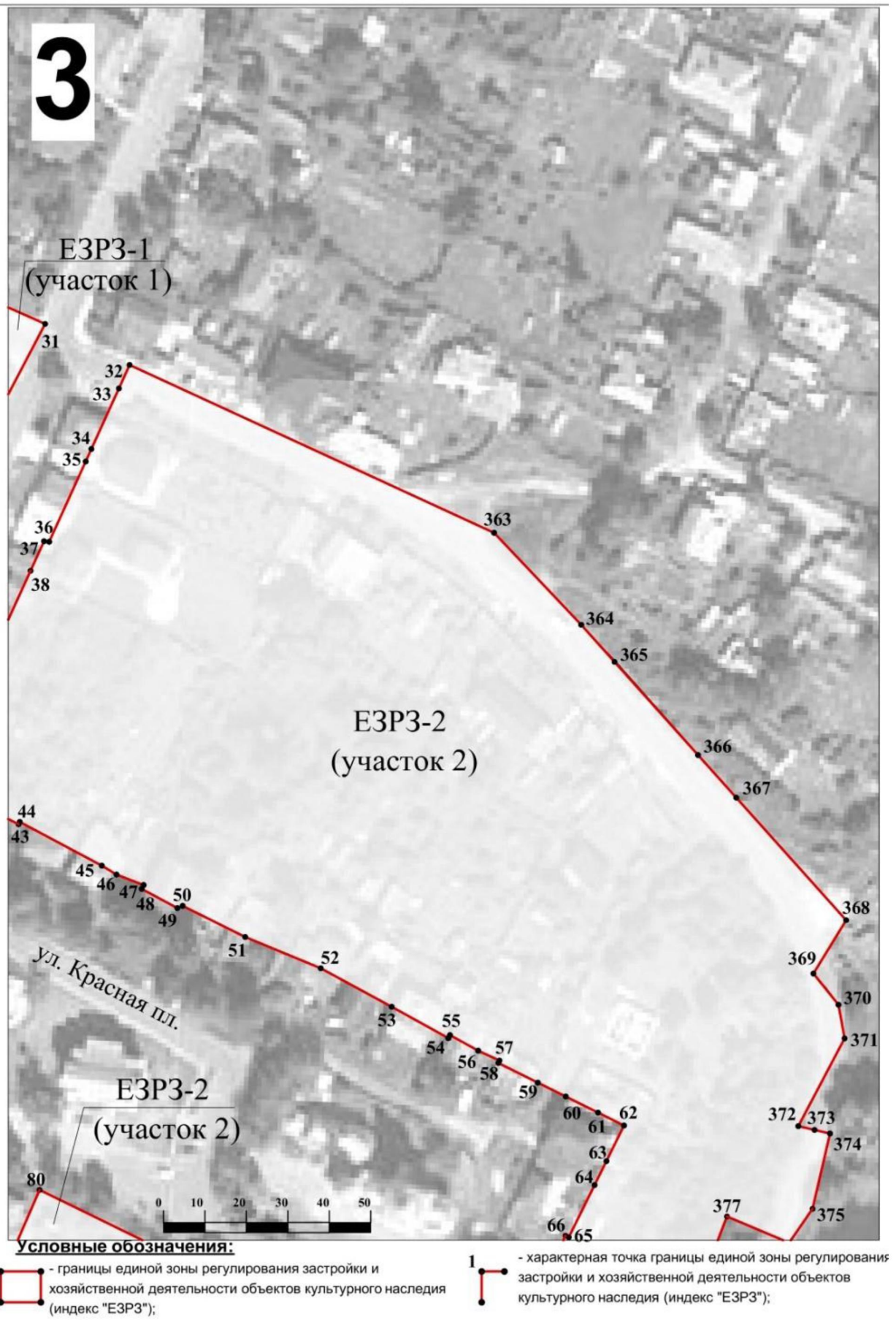


Условные обозначения:

— границы единой зоны регулирования застройки и хозяйственной деятельности объектов культурного наследия (индекс "ЕЗРЗ");

1 — характерная точка границы единой зоны регулирования застройки и хозяйственной деятельности объектов культурного наследия (индекс "ЕЗРЗ");



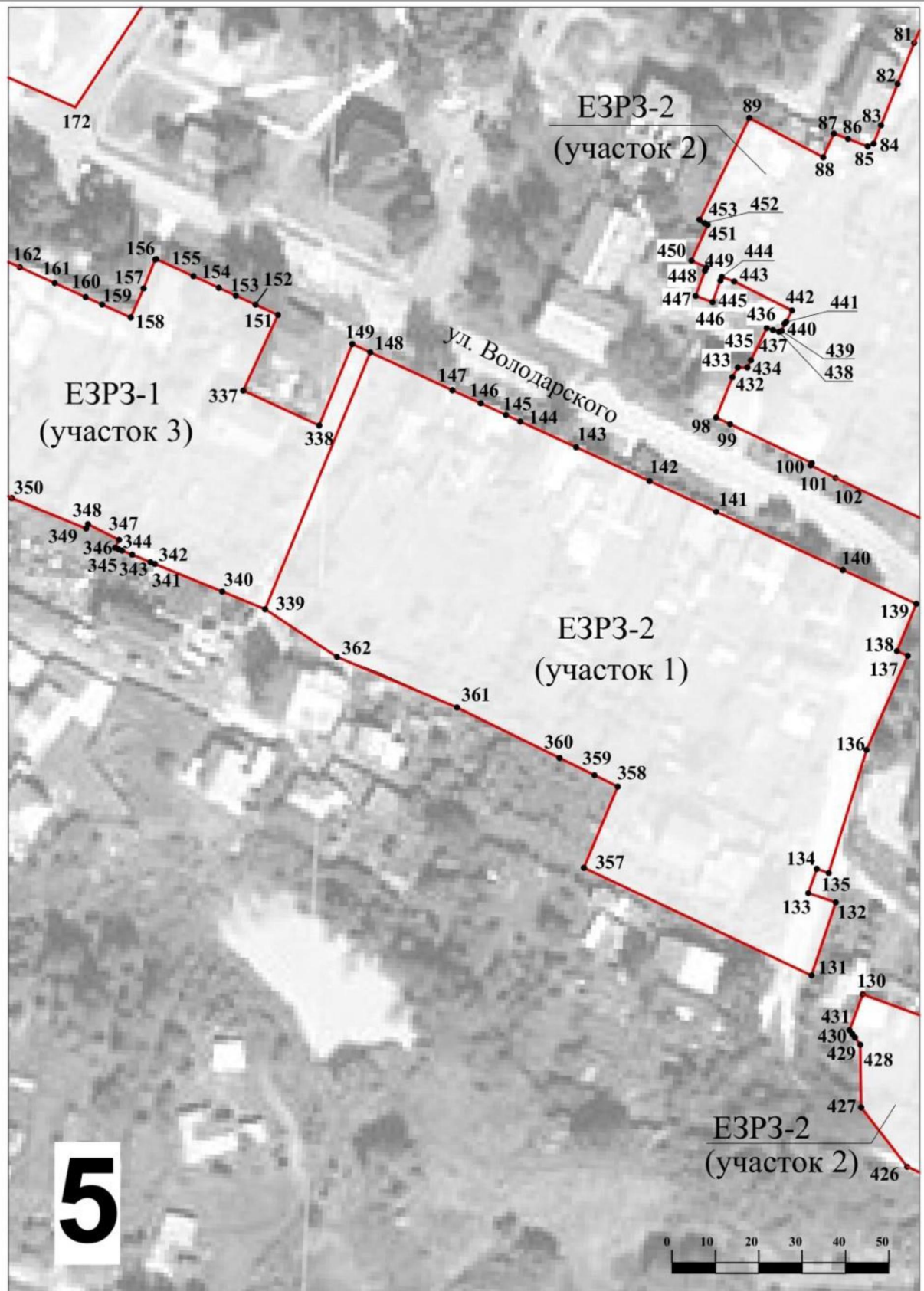




Условные обозначения:

— границы единой зоны регулирования застройки и хозяйственной деятельности объектов культурного наследия (индекс "ЕЗРЗ");

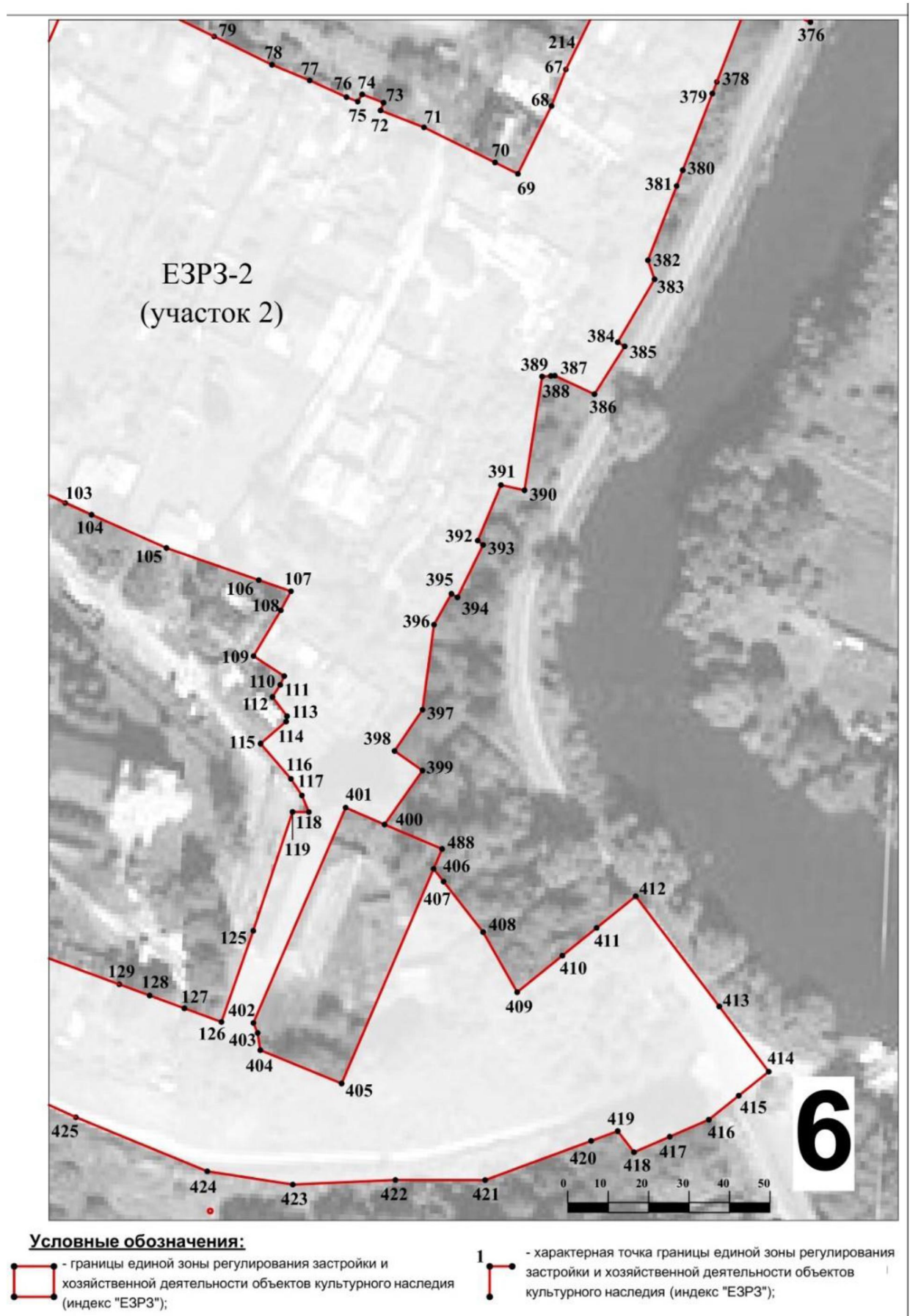
1 — характерная точка границы единой зоны регулирования застройки и хозяйственной деятельности объектов культурного наследия (индекс "ЕЗРЗ");



Условные обозначения:

- границы единой зоны регулирования застройки и хозяйственной деятельности объектов культурного наследия (индекс "ЕЗРЗ");

1 - характерная точка границы единой зоны регулирования застройки и хозяйственной деятельности объектов культурного наследия (индекс "ЕЗРЗ");



Граница территории единой зоны регулирования застройки и хозяйственной деятельности (индекс «ЕЗРЗ- 1») проходит:

Прохождение границы		Описание прохождения границы
от точки	до точки	
1	2	3
ЕЗРЗ-1 участок 1		
227	228	В юго-восточном направлении 33,45 м
228	229	В юго-восточном направлении 11,74 м
229	230	В юго-западном направлении 2,27 м
230	231	В юго-западном направлении 46,47 м
231	232	В северо-восточном направлении 18,03 м
232	233	В юго-восточном направлении 23,89 м
233	234	В юго-восточном направлении 21,52 м
234	235	В юго-западном направлении 19,68 м
235	236	В юго-восточном направлении 36,63 м
236	237	В северо-восточном направлении 18,87 м
237	238	В северо-восточном направлении 76,82 м
238	239	В юго-восточном направлении 51,89 м
239	240	В юго-западном направлении 40,27 м
240	241	В юго-восточном направлении 2,81 м
241	242	В юго-восточном направлении 1,00 м
242	243	В юго-восточном направлении 21,83 м
243	244	В юго-западном направлении 0,90 м
244	245	В юго-восточном направлении 6,60 м
245	227	В юго-западном направлении 9,02 м
227	228	В юго-восточном направлении 32,72 м
228	229	В северо-восточном направлении 1,54 м
229	230	В юго-восточном направлении 5,95 м
230	231	В юго-восточном направлении 23,88 м
231	232	В северо-восточном направлении 6,19 м
232	233	В северо-восточном направлении 16,30 м
233	234	В северо-восточном направлении 24,56 м
234	235	В юго-западном направлении 35,26 м
235	236	В юго-западном направлении 25,33 м
236	237	В юго-западном направлении 25,11 м
237	238	В северо-западном направлении 35,49 м
238	239	В юго-западном направлении 12,29 м

1	2	3
239	240	В юго-восточном направлении 1,27 м
240	241	В юго-западном направлении 4,23 м
241	242	В юго-восточном направлении 2,71 м
242	243	В юго-западном направлении 5,66 м
243	244	В юго-западном направлении 22,00 м
244	245	В северо-западном направлении 0,93 м
245	246	В юго-западном направлении 1,77 м
246	247	В северо-западном направлении 6,35 м
247	248	В юго-западном направлении 2,41 м
248	249	В северо-западном направлении 5,66 м
249	250	В юго-западном направлении 7,73 м
250	251	В северо-западном направлении 11,27 м
251	252	В юго-западном направлении 21,11 м
252	253	В юго-западном направлении 8,76 м
253	31	В северо-западном направлении 29,62 м
31	30	В юго-западном направлении 23,00 м
30	29	В северо-западном направлении 41,81 м
29	254	В северо-западном направлении 20,32 м
254	255	В северо-восточном направлении 36,00 м
255	256	В северо-западном направлении 15,86 м
256	257	В юго-западном направлении 13,62 м
257	258	В северо-западном направлении 1,48 м
258	259	В юго-западном направлении 12,31 м
259	260	В северо-западном направлении 1,01 м
260	261	В юго-западном направлении 10,00 м
261	262	В юго-восточном направлении 0,20 м
262	263	В юго-восточном направлении 33,45 м
263	264	В юго-восточном направлении 11,74 м
264	265	В юго-западном направлении 2,27 м
265	23	В юго-восточном направлении 46,47 м
23	22	В северо-восточном направлении 18,03 м
22	21	В юго-восточном направлении 23,89 м
21	20	В юго-восточном направлении 21,52 м
20	266	В юго-восточном направлении 19,68 м
266	13	В юго-восточном направлении 36,63 м
13	12	В северо-восточном направлении 18,87 м
12	11	В северо-восточном направлении 76,82 м
11	267	В юго-восточном направлении 51,89 м

1	2	3
267	268	В юго-западном направлении 40,27 м
268	269	В юго-восточном направлении 2,81 м
269	270	В юго-восточном направлении 1,00 м
270	271	В юго-восточном направлении 21,83 м
271	272	В юго-восточном направлении 0,90 м
272	273	В юго-восточном направлении 6,60 м
273	10	В юго-западном направлении 9,02 м
10	9	В северо-западном направлении 7,38 м
9	8	В северо-западном направлении 4,07 м
8	7	В северо-западном направлении 7,14 м
7	6	В северо-западном направлении 16,13 м
6	5	В северо-западном направлении 20,37 м
5	274	В северо-восточном направлении 17,00 м
274	275	В юго-восточном направлении 5,64 м
275	276	В северо-восточном направлении 23,14 м
276	277	В северо-восточном направлении 12,43 м
277	278	В северо-западном направлении 18,46 м
278	279	В юго-западном направлении 21,39 м
279	280	В северо-западном направлении 19,15 м
280	281	В юго-западном направлении 7,50 м
281	282	В северо-западном направлении 23,71 м
282	4	В юго-западном направлении 20,79 м
4	3	В северо-западном направлении 19,27 м
3	283	В северо-восточном направлении 15,33 м
283	284	В северо-западном направлении 3,88 м
284	285	В северо-восточном направлении 15,86 м
285	286	В северо-западном направлении 7,39 м
286	287	В северо-восточном направлении 6,84 м
287	288	В северо-западном направлении 28,20 м
288	289	В юго-западном направлении 33,47 м
289	2	В юго-западном направлении 13,38 м
2	1	В северо-западном направлении 17,69 м
1	290	В северо-восточном направлении 38,63 м
290	227	В северо-восточном направлении 8,14 м
ЕЗРЗ-1 участок 2		
198	197	В юго-восточном направлении 15,16 м
197	196	В юго-восточном направлении 1,60 м
196	195	В юго-восточном направлении 6,40 м

1	2	3
195	194	В юго-восточном направлении 8,56 м
194	291	В юго-западном направлении 21,72 м
291	292	В юго-восточном направлении 18,56 м
292	293	В северо-восточном направлении 3,19 м
293	193	В северо-восточном направлении 19,28 м
193	192	В юго-восточном направлении 25,72 м
192	191	В юго-восточном направлении 18,74 м
191	294	В юго-западном направлении 22,74 м
294	295	В юго-восточном направлении 22,54 м
295	296	В юго-западном направлении ,55 м
296	297	В юго-восточном направлении 3,93 м
297	298	В юго-западном направлении 2,49 м
298	299	В юго-западном направлении 5,25 м
299	300	В юго-восточном направлении 8,33 м
300	301	В юго-западном направлении 16,89 м
301	302	В юго-восточном направлении 10,61 м
302	303	В юго-западном направлении 10,01 м
303	304	В юго-восточном направлении 5,22 м
304	305	В юго-восточном направлении 19,76 м
305	306	В северо-восточном направлении 6,05 м
306	307	В юго-восточном направлении 10,05 м
307	308	В юго-восточном направлении 6,34 м
308	309	В северо-восточном направлении 20,59 м
309	310	В северо-восточном направлении 6,82 м
310	311	В северо-восточном направлении 4,97 м
311	189	В северо-восточном направлении 20,14 м
189	188	В юго-восточном направлении 46,10 м
188	187	В юго-восточном направлении 20,36 м
187	186	В юго-восточном направлении 39,16 м
186	185	В юго-восточном направлении 27,26 м
185	184	В юго-западном направлении 11,99 м
184	312	В северо-западном направлении 26,58 м
312	313	В юго-западном направлении 10,52 м
313	314	В юго-западном направлении 13,39 м
314	315	В юго-западном направлении 9,34 м
315	316	В юго-восточном направлении 4,19 м
316	317	В северо-восточном направлении 0,45 м
317	181	В юго-восточном направлении 19,43 м

1	2	3
181	180	В юго-западном направлении 4,03 м
180	179	В юго-западном направлении 12,82 м
179	178	В юго-западном направлении 3,06 м
178	177	В северо-западном направлении 1,33 м
177	176	В юго-западном направлении 6,82 м
176	175	В юго-западном направлении 0,63 м
175	174	В юго-западном направлении 6,14 м
174	173	В северо-западном направлении 0,69 м
173	172	В юго-западном направлении 34,23 м
172	171	В северо-западном направлении 26,12 м
171	170	В северо-западном направлении 0,98 м
170	169	В северо-западном направлении 19,87 м
169	318	В северо-западном направлении 21,44 м
318	319	В северо-восточном направлении 39,69 м
319	320	В северо-западном направлении 15,85 м
320	321	В северо-западном направлении 9,00 м
321	322	В юго-западном направлении 17,39 м
322	323	В юго-западном направлении 2,67 м
323	324	В юго-западном направлении 6,59 м
324	325	В юго-западном направлении 14,31 м
325	326	В северо-западном направлении 30,77 м
326	327	В северо-западном направлении 62,16 м
327	328	В северо-восточном направлении 16,50 м
328	329	В северо-западном направлении 10,50 м
329	330	В северо-восточном направлении 21,56 м
330	331	В северо-восточном направлении 45,52 м
331	332	В северо-западном направлении 20,97 м
332	333	В северо-западном направлении 6,87 м
333	334	В северо-восточном направлении 4,52 м
334	335	В северо-западном направлении 11,38 м
335	336	В северо-западном направлении 56,60 м
336	198	В северо-восточном направлении 33,21 м
ЕЗРЗ-1 участок 3		
168	167	В юго-восточном направлении 21,54 м
167	166	В юго-западном направлении 16,17 м
166	165	В юго-восточном направлении 8,84 м
165	164	В юго-восточном направлении 5,06 м
164	163	В юго-восточном направлении 5,61 м

1	2	3
163	162	В юго-восточном направлении 9,00 м
162	161	В юго-восточном направлении 8,14 м
161	160	В юго-восточном направлении 8,29 м
160	159	В юго-восточном направлении 3,54 м
159	158	В юго-восточном направлении 8,26 м
158	157	В северо-восточном направлении 7,38 м
157	156	В северо-восточном направлении 9,21 м
156	155	В юго-восточном направлении 10,47 м
155	154	В юго-восточном направлении 5,53 м
154	153	В юго-восточном направлении 7,68 м
153	152	В юго-восточном направлении 5,84 м
152	151	В юго-восточном направлении 2,38 м
151	337	В юго-западном направлении 11,67 м
337	338	В юго-восточном направлении 12,28 м
338	149	В северо-восточном направлении 12,00 м
149	148	В юго-восточном направлении 10,48 м
148	339	В юго-западном направлении 63,93 м
339	340	В северо-западном направлении 11,68 м
340	341	В северо-западном направлении 16,80 м
341	342	В северо-западном направлении 0,48 м
342	343	В северо-западном направлении 4,67 м
343	344	В северо-западном направлении 3,25 м
344	345	В юго-западном направлении 0,31 м
345	346	В северо-западном направлении 0,63 м
346	347	В северо-восточном направлении 2,26 м
347	348	В северо-западном направлении 8,27 м
348	349	В юго-западном направлении 0,90 м
349	350	В северо-западном направлении 18,25 м
350	351	В северо-западном направлении 3,65 м
351	352	В северо-западном направлении 16,28 м
352	353	В северо-западном направлении 12,53 м
353	354	В северо-западном направлении 19,96 м
354	355	В северо-западном направлении 16,91 м
355	356	В северо-восточном направлении 39,88 м
356	168	В северо-восточном направлении 25,22 м

Описание местоположения границ

Единая зона регулирования застройки и хозяйственной деятельности объектов культурного наследия (индекс «ЕЗРЗ-2»)

(наименование объекта, местоположение границ которого описано (далее – объект))

Раздел 1

Сведения об объекте		
№ п/п	Характеристики объекта	Описание характеристик
1	2	3
1	Местоположение объекта	Российская Федерация, Тульская область, г. Венев
2	Площадь объекта +/- величина погрешности определения площади (Р+/- Дельта Р)	63341 кв. м ± 52 кв. м
3	Иные характеристики объекта	-

Раздел 2

Сведения о местоположении границ объекта					
1. Система координат Местная система координат МСК-71.1					
2. Сведения о характерных точках границ объекта					
Обозначение характерных точек границ	Координаты, м		Метод определения координат характерной точки	Средняя квадратическая погрешность положения характерной точки (Mt), м	Описание обозначения точки на местности (при наличии)
	X	Y			
1	2	3	4	5	6
ЕЗРЗ-2 (участок 1)					
148	761582.12	304980.97	Картометрический метод	0.10	-
147	761574.15	304999.21	Картометрический метод	0.10	-
146	761571.18	305005.72	Картометрический метод	0.10	-
144	761566.93	305014.76	Картометрический метод	0.10	-
143	761561.56	305027.48	Картометрический метод	0.10	-
142	761554.14	305045.03	Картометрический метод	0.10	-
141	761547.89	305060.46	Картометрический метод	0.10	-
140	761535.00	305090.26	Картометрический метод	0.10	-
139	761527.92	305107.46	Картометрический метод	0.10	-

1	2	3	4	5	6
138	761517.11	305103.38	Картометрический метод	0.10	-
137	761516.39	305105.29	Картометрический метод	0.10	-
136	761492.51	305096.21	Картометрический метод	0.10	-
135	761466.15	305088.46	Картометрический метод	0.10	-
134	761466.76	305086.59	Картометрический метод	0.10	-
133	761460.28	305084.22	Картометрический метод	0.10	-
132	761458.44	305091.80	Картометрический метод	0.10	-
131	761443.18	305086.06	Картометрический метод	0.10	-
357	761465.47	305032.68	Картометрический метод	0.10	-
358	761484.41	305039.98	Картометрический метод	0.10	-
359	761486.31	305034.91	Картометрический метод	0.10	-
360	761489.93	305026.61	Картометрический метод	0.10	-
361	761500.91	305001.97	Картометрический метод	0.10	-
362	761512.17	304973.76	Картометрический метод	0.10	-
339	761522.42	304958.11	Картометрический метод	0.10	-
148	761582.12	304980.97	Картометрический метод	0.10	-
ЕЗР3-2 участок 2					
32	761874.85	305123.93	Картометрический метод	0.10	-
363	761838.01	305205.84	Картометрический метод	0.10	-
364	761817.95	305234.77	Картометрический метод	0.10	-
365	761808.88	305243.68	Картометрический метод	0.10	-
366	761787.01	305265.02	Картометрический метод	0.10	-
367	761777.25	305274.70	Картометрический метод	0.10	-
368	761749.42	305300.13	Картометрический метод	0.10	-
369	761736.61	305294.99	Картометрический метод	0.10	-

1	2	3	4	5	6
370	761729.43	305300.44	Картометрический метод	0.10	-
371	761721.81	305303.47	Картометрический метод	0.10	-
372	761700.15	305293.54	Картометрический метод	0.10	-
373	761699.17	305297.16	Картометрический метод	0.10	-
374	761697.80	305301.33	Картометрический метод	0.10	-
375	761679.30	305297.50	Картометрический метод	0.10	-
376	761670.56	305292.47	Картометрический метод	0.10	-
377	761677.16	305276.48	Картометрический метод	0.10	-
378	761655.07	305268.55	Картометрический метод	0.10	-
379	761653.57	305268.59	Картометрический метод	0.10	-
380	761632.79	305261.37	Картометрический метод	0.10	-
381	761628.59	305259.43	Картометрический метод	0.10	-
382	761608.35	305254.96	Картометрический метод	0.10	-
383	761605.75	305254.99	Картометрический метод	0.10	-
384	761593.28	305247.94	Картометрический метод	0.10	-
385	761592.67	305248.98	Картометрический метод	0.10	-
386	761576.46	305239.83	Картометрический метод	0.10	-
387	761581.26	305230.79	Картометрический метод	0.10	-
388	761581.24	305229.94	Картометрический метод	0.10	-
389	761581.53	305227.37	Картометрический метод	0.10	-
390	761552.34	305224.24	Картометрический метод	0.10	-
391	761554.09	305218.01	Картометрический метод	0.10	-
392	761539.98	305213.19	Картометрический метод	0.10	-
393	761539.27	305214.76	Картометрический метод	0.10	-
394	761525.68	305207.84	Картометрический метод	0.10	-

1	2	3	4	5	6
395	761526.38	305206.28	Картометрический метод	0.10	-
396	761518.46	305202.22	Картометрический метод	0.10	-
397	761498.64	305201.02	Картометрический метод	0.10	-
398	761488.50	305194.47	Картометрический метод	0.10	-
399	761483.66	305201.94	Картометрический метод	0.10	-
400	761470.28	305193.41	Картометрический метод	0.10	-
401	761474.39	305181.70	Картометрический метод	0.10	-
402	761416.11	305161.26	Картометрический метод	0.10	-
403	761414.41	305163.01	Картометрический метод	0.10	-
404	761408.74	305163.54	Картометрический метод	0.10	-
405	761400.82	305186.15	Картометрический метод	0.10	-
406	761457.81	305206.14	Картометрический метод	0.10	-
407	761456.54	305207.53	Картометрический метод	0.10	-
408	761445.01	305217.34	Картометрический метод	0.10	-
409	761427.46	305227.95	Картометрический метод	0.10	-
410	761438.11	305237.95	Картометрический метод	0.10	-
411	761445.56	305246.27	Картометрический метод	0.10	-
412	761453.83	305254.65	Картометрический метод	0.10	-
413	761426.64	305276.94	Картометрический метод	0.10	-
414	761411.26	305289.54	Картометрический метод	0.10	-
415	761404.26	305281.48	Картометрический метод	0.10	-
416	761399.39	305274.49	Картометрический метод	0.10	-
417	761394.66	305264.67	Картометрический метод	0.10	-
418	761392.06	305255.84	Картометрический метод	0.10	-
419	761396.19	305253.43	Картометрический метод	0.10	-

1	2	3	4	5	6
420	761394.98	305249.24	Картометрический метод	0.10	-
421	761383.95	305221.63	Картометрический метод	0.10	-
422	761381.39	305197.62	Картометрический метод	0.10	-
423	761381.39	305164.54	Картометрический метод	0.10	-
424	761384.97	305146.44	Картометрический метод	0.10	-
425	761394.71	305117.71	Картометрический метод	0.10	-
426	761401.65	305106.63	Картометрический метод	0.10	-
427	761413.67	305098.70	Картометрический метод	0.10	-
428	761426.72	305098.70	Картометрический метод	0.10	-
429	761428.58	305097.63	Картометрический метод	0.10	-
430	761429.39	305096.78	Картометрический метод	0.10	-
431	761431.57	305096.17	Картометрический метод	0.10	-
130	761438.92	305098.11	Картометрический метод	0.10	-
129	761428.24	305128.35	Картометрический метод	0.10	-
128	761424.52	305137.60	Картометрический метод	0.10	-
127	761421.37	305146.18	Картометрический метод	0.10	-
126	761418.91	305153.47	Картометрический метод	0.10	-
125	761440.69	305162.06	Картометрический метод	0.10	-
119	761471.28	305170.30	Картометрический метод	0.10	-
118	761471.56	305174.02	Картометрический метод	0.10	-
117	761475.81	305172.06	Картометрический метод	0.10	-
116	761479.72	305169.82	Картометрический метод	0.10	-
115	761488.63	305161.45	Картометрический метод	0.10	-
114	761494.25	305167.60	Картометрический метод	0.10	-
113	761495.01	305167.51	Картометрический метод	0.10	-

1	2	3	4	5	6
112	761499.80	305163.65	Картометрический метод	0.10	-
111	761503.67	305166.19	Картометрический метод	0.10	-
110	761504.94	305166.97	Картометрический метод	0.10	-
109	761509.85	305159.08	Картометрический метод	0.10	-
108	761521.23	305166.17	Картометрический метод	0.10	-
107	761525.08	305168.40	Картометрический метод	0.10	-
106	761528.23	305159.41	Картометрический метод	0.10	-
105	761536.97	305137.29	Картометрический метод	0.10	-
104	761544.77	305118.52	Картометрический метод	0.10	-
103	761547.51	305112.07	Картометрический метод	0.10	-
102	761557.40	305088.21	Картометрический метод	0.10	-
101	761559.77	305082.34	Картометрический метод	0.10	-
100	761560.25	305082.52	Картометрический метод	0.10	-
99	761567.76	305062.96	Картометрический метод	0.10	-
98	761569.89	305059.34	Картометрический метод	0.10	-
432	761579.29	305062.76	Картометрический метод	0.10	-
433	761582.16	305064.12	Картометрический метод	0.10	-
434	761582.40	305066.43	Картометрический метод	0.10	-
435	761585.15	305067.67	Картометрический метод	0.10	-
436	761591.05	305070.62	Картометрический метод	0.10	-
437	761590.17	305072.71	Картометрический метод	0.10	-
438	761590.33	305072.77	Картометрический метод	0.10	-
439	761590.03	305073.50	Картометрический метод	0.10	-
440	761592.00	305074.26	Картометрический метод	0.10	-
441	761592.05	305074.64	Картометрический метод	0.10	-

1	2	3	4	5	6
442	761594.91	305076.06	Картометрический метод	0.10	-
443	761600.79	305063.97	Картометрический метод	0.10	-
444	761602.25	305060.84	Картометрический метод	0.10	-
445	761602.00	305060.74	Картометрический метод	0.10	-
446	761596.41	305058.55	Картометрический метод	0.10	-
447	761597.83	305054.81	Картометрический метод	0.10	-
448	761603.42	305057.01	Картометрический метод	0.10	-
449	761603.94	305057.22	Картометрический метод	0.10	-
450	761605.53	305053.81	Картометрический метод	0.10	-
451	761613.58	305057.36	Картометрический метод	0.10	-
452	761613.79	305057.00	Картометрический метод	0.10	-
453	761614.10	305056.10	Картометрический метод	0.10	-
89	761638.38	305065.95	Картометрический метод	0.10	-
88	761630.73	305082.78	Картометрический метод	0.10	-
87	761636.26	305085.18	Картометрический метод	0.10	-
86	761635.20	305088.06	Картометрический метод	0.10	-
85	761633.32	305093.03	Картометрический метод	0.10	-
84	761633.28	305094.18	Картометрический метод	0.10	-
83	761638.11	305095.36	Картометрический метод	0.10	-
82	761648.03	305099.15	Картометрический метод	0.10	-
81	761657.59	305102.81	Картометрический метод	0.10	-
80	761676.96	305111.08	Картометрический метод	0.10	-
79	761661.67	305144.17	Картометрический метод	0.10	-
78	761656.31	305158.83	Картометрический метод	0.10	-
77	761652.70	305168.17	Картометрический метод	0.10	-

1	2	3	4	5	6
76	761649.06	305177.59	Картометрический метод	0.10	-
75	761647.80	305180.36	Картометрический метод	0.10	-
74	761649.95	305181.56	Картометрический метод	0.10	-
73	761647.78	305186.17	Картометрический метод	0.10	-
72	761645.24	305185.49	Картометрический метод	0.10	-
71	761641.22	305195.88	Картометрический метод	0.10	-
70	761633.81	305214.37	Картометрический метод	0.10	-
69	761630.57	305221.62	Картометрический метод	0.10	-
68	761648.21	305228.47	Картометрический метод	0.10	-
67	761656.57	305230.58	Картометрический метод	0.10	-
66	761670.63	305237.00	Картометрический метод	0.10	-
65	761670.36	305237.50	Картометрический метод	0.10	-
64	761678.19	305240.95	Картометрический метод	0.10	-
63	761689.22	305246.14	Картометрический метод	0.10	-
62	761699.63	305250.81	Картометрический метод	0.10	-
61	761702.50	305245.18	Картометрический метод	0.10	-
60	761707.14	305233.72	Картометрический метод	0.10	-
59	761712.82	305220.59	Картометрический метод	0.10	-
58	761713.17	305220.74	Картометрический метод	0.10	-
57	761715.41	305215.73	Картометрический метод	0.10	-
56	761719.54	305207.08	Картометрический метод	0.10	-
55	761721.76	305201.47	Картометрический метод	0.10	-
54	761721.32	305201.24	Картометрический метод	0.10	-
53	761725.15	305194.04	Картометрический метод	0.10	-
52	761734.00	305176.60	Картометрический метод	0.10	-

1	2	3	4	5	6
51	761741.12	305157.91	Картометрический метод	0.10	-
50	761748.06	305142.38	Картометрический метод	0.10	-
49	761747.04	305141.94	Картометрический метод	0.10	-
48	761751.29	305132.49	Картометрический метод	0.10	-
47	761752.28	305132.98	Картометрический метод	0.10	-
46	761755.19	305126.04	Картометрический метод	0.10	-
45	761756.91	305122.93	Картометрический метод	0.10	-
44	761766.35	305102.41	Картометрический метод	0.10	-
43	761765.68	305102.09	Картометрический метод	0.10	-
42	761774.21	305081.08	Картометрический метод	0.10	-
41	761799.82	305091.98	Картометрический метод	0.10	-
40	761799.74	305092.16	Картометрический метод	0.10	-
39	761813.24	305097.37	Картометрический метод	0.10	-
38	761824.92	305101.97	Картометрический метод	0.10	-
37	761834.11	305106.13	Картометрический метод	0.10	-
36	761833.91	305107.11	Картометрический метод	0.10	-
35	761853.86	305115.00	Картометрический метод	0.10	-
34	761856.62	305116.18	Картометрический метод	0.10	-
33	761871.37	305122.49	Картометрический метод	0.10	-
32	761874.85	305123.93	Картометрический метод	0.10	-
3. Сведения о характерных точках части (частей) границы объекта					
Обозначение характерных точек части границы	Координаты, м		Метод определения координат характерной точки	Средняя квадратическая погрешность положения характерной точки (Mt), м	Описание обозначения точки на местности (при наличии)
1	2	3	4	5	6
-	-	-	-	-	-

Граница территории единой зоны регулирования застройки и хозяйственной деятельности (индекс «ЕЗРЗ-2») проходит:

Прохождение границы		Описание прохождения границы
от точки	до точки	
1	2	3
ЕЗРЗ-2 участок 1		
148	147	В юго-восточном направлении 19,91 м
147	146	В юго-восточном направлении 7,16 м
146	144	В юго-восточном направлении 9,99 м
144	143	В юго-восточном направлении 13,81 м
143	142	В юго-восточном направлении 19,05 м
142	141	В юго-восточном направлении 16,65 м
141	140	В юго-восточном направлении 32,47 м
140	139	В юго-восточном направлении 18,60 м
139	138	В юго-западном направлении 11,55 м
138	137	В юго-восточном направлении 2,04 м
137	136	В юго-западном направлении 25,55 м
136	135	В юго-западном направлении 27,48 м
135	134	В северо-западном направлении 1,97 м
134	133	В юго-западном направлении 6,90 м
133	132	В юго-восточном направлении 7,80 м
132	131	В юго-западном направлении 16,30 м
131	357	В северо-западном направлении 57,85 м
357	358	В северо-восточном направлении 20,30 м
358	359	В северо-западном направлении 5,41 м
359	360	В северо-западном направлении 9,06 м
360	361	В северо-западном направлении 26,98 м
361	362	В северо-западном направлении 30,37 м
362	339	В северо-западном направлении 18,71 м
339	148	В северо-восточном направлении 63,93 м
ЕЗРЗ-2 участок 2		
32	363	В юго-восточном направлении 89,81 м
363	364	В юго-восточном направлении 35,20 м
364	365	В юго-восточном направлении 12,71 м
365	366	В юго-восточном направлении 30,56 м
366	367	В юго-восточном направлении 13,75 м
367	368	В юго-восточном направлении 37,70 м
368	369	В юго-западном направлении 13,80 м
369	370	В юго-восточном направлении 9,01 м
370	371	В юго-восточном направлении 8,20 м
371	372	В юго-западном направлении 23,83 м
372	373	В юго-восточном направлении 3,75 м
373	374	В юго-восточном направлении 4,39 м

1	2	3
374	375	В юго-западном направлении 18,89 м
375	376	В юго-западном направлении 10,08 м
376	377	В северо-западном направлении 17,30 м
377	378	В юго-западном направлении 23,47 м
378	379	В юго-восточном направлении 1,50 м
379	380	В юго-западном направлении 22,00 м
380	381	В юго-западном направлении 4,63 м
381	382	В юго-западном направлении 20,73 м
382	383	В юго-восточном направлении 2,60 м
383	384	В юго-западном направлении 14,32 м
384	385	В юго-восточном направлении 1,21 м
385	386	В юго-западном направлении 18,61 м
386	387	В северо-западном направлении 10,24 м
387	388	В юго-западном направлении 0,85 м
388	389	В северо-западном направлении 2,59 м
389	390	В юго-западном направлении 29,36 м
390	391	В северо-западном направлении 6,47 м
391	392	В юго-западном направлении 14,91 м
392	393	В юго-восточном направлении 1,72 м
393	394	В юго-западном направлении 15,25 м
394	395	В северо-западном направлении 1,71 м
395	396	В юго-западном направлении 8,90 м
396	397	В юго-западном направлении 19,86 м
397	398	В юго-западном направлении 12,07 м
398	399	В юго-восточном направлении 8,90 м
399	400	В юго-западном направлении 15,87 м
400	401	В северо-западном направлении 12,41 м
401	402	В юго-западном направлении 61,76 м
402	403	В юго-восточном направлении 2,44 м
403	404	В юго-восточном направлении 5,69 м
404	405	В юго-восточном направлении 23,96 м
405	406	В северо-восточном направлении 60,39 м
406	407	В юго-восточном направлении 1,88 м
407	408	В юго-восточном направлении 15,14 м
408	409	В юго-восточном направлении 20,51 м
409	410	В северо-восточном направлении 14,61 м
410	411	В северо-восточном направлении 11,17 м
411	412	В северо-восточном направлении 11,77 м
412	413	В юго-восточном направлении 35,16 м
413	414	В юго-восточном направлении 19,88 м
414	415	В юго-западном направлении 10,68 м
415	416	В юго-западном направлении 8,52 м
416	417	В юго-западном направлении 10,90 м
417	418	В юго-западном направлении 9,20 м

1	2	3
418	419	В северо-западном направлении 4,78 м
419	420	В юго-западном направлении 4,36 м
420	421	В юго-западном направлении 29,73 м
421	422	В юго-западном направлении 24,15 м
422	423	В северо-западном направлении 33,08 м
423	424	В северо-западном направлении 18,45 м
424	425	В северо-западном направлении 30,34 м
425	426	В северо-западном направлении 13,07 м
426	427	В северо-западном направлении 14,40 м
427	428	В северо-восточном направлении 13,05 м
428	429	В северо-западном направлении 2,15 м
429	430	В северо-западном направлении 1,17 м
430	431	В северо-западном направлении 2,26 м
431	130	В северо-восточном направлении 7,60 м
130	129	В юго-восточном направлении 32,08 м
129	128	В юго-восточном направлении 9,97 м
128	127	В юго-восточном направлении 9,14 м
127	126	В юго-восточном направлении 7,69 м
126	125	В северо-восточном направлении 23,41 м
125	119	В северо-восточном направлении 31,68 м
119	118	В северо-восточном направлении 3,73 м
118	117	В северо-западном направлении 4,68 м
117	116	В северо-западном направлении 4,51 м
116	115	В северо-западном направлении 12,22 м
115	114	В северо-восточном направлении 8,33 м
114	113	В северо-западном направлении 0,77
113	112	В северо-западном направлении 6,15
112	111	В северо-восточном направлении 4,63
111	110	В северо-восточном направлении 1,49
110	109	В северо-западном направлении 9,29
109	108	В северо-восточном направлении 13,41
108	107	В северо-восточном направлении 4,45
107	106	В северо-западном направлении 9,53
106	105	В северо-западном направлении 23,78
105	104	В северо-западном направлении 20,33
104	103	В северо-западном направлении 7,01
103	102	В северо-западном направлении 25,83
102	101	В северо-западном направлении 6,33
101	100	В северо-восточном направлении 0,51
100	99	В северо-западном направлении 20,95
99	98	В северо-западном направлении 4,20
98	432	В северо-восточном направлении 10,00
432	433	В северо-восточном направлении 3,18
433	434	В северо-восточном направлении 2,32

1	2	3
434	435	В северо-восточном направлении 3,02
435	436	В северо-восточном направлении 6,60
436	437	В юго-восточном направлении 2,27
437	438	В северо-восточном направлении 0,17
438	439	В юго-восточном направлении 0,79
439	440	В северо-восточном направлении 2,11
440	441	В северо-восточном направлении 0,38
441	442	В северо-восточном направлении 3,19
442	443	В северо-западном направлении 13,44
443	444	В северо-западном направлении 3,45
444	445	В юго-западном направлении 0,27
445	446	В юго-западном направлении 6,00
446	447	В северо-западном направлении 4,00
447	448	В северо-восточном направлении 6,01
448	449	В северо-восточном направлении 0,56
449	450	В северо-западном направлении 3,76
450	451	В северо-восточном направлении 8,80
451	452	В северо-западном направлении 0,42
452	453	В северо-западном направлении 0,95
453	89	В северо-восточном направлении 26,20
89	88	В юго-восточном направлении 18,49
88	87	В северо-восточном направлении 6,03
87	86	В юго-восточном направлении 3,07
86	85	В юго-восточном направлении 5,31
85	84	В юго-восточном направлении 1,15
84	83	В северо-восточном направлении 4,97
83	82	В северо-восточном направлении 10,62
82	81	В северо-восточном направлении 10,24
81	80	В северо-восточном направлении 21,06
80	79	В юго-восточном направлении 36,45
79	78	В юго-восточном направлении 15,61
78	77	В юго-восточном направлении 10,01
77	76	В юго-восточном направлении 10,10
76	75	В юго-восточном направлении 3,04
75	74	В северо-восточном направлении 2,46
74	73	В юго-восточном направлении 5,10
73	72	В юго-западном направлении 2,63
72	71	В юго-восточном направлении 11,14
71	70	В юго-восточном направлении 19,92
70	69	В юго-восточном направлении 7,94
69	68	В северо-восточном направлении 18,92
68	67	В северо-восточном направлении 8,62
67	66	В северо-восточном направлении 15,46
66	65	В юго-восточном направлении 0,57

1	2	3
65	64	В северо-восточном направлении 8,56
64	63	В северо-восточном направлении 12,19
63	62	В северо-восточном направлении 11,41
62	61	В северо-западном направлении 6,32
61	60	В северо-западном направлении 12,36
60	59	В северо-западном направлении 14,31
59	58	В северо-восточном направлении 0,38
58	57	В северо-западном направлении 5,49
57	56	В северо-западном направлении 9,59
56	55	В северо-западном направлении 6,03
55	54	В юго-западном направлении 0,50
54	53	В северо-западном направлении 8,16
53	52	В северо-западном направлении 19,56
52	51	В северо-западном направлении 20,00
51	50	В северо-западном направлении 17,01
50	49	В юго-западном направлении 1,11
49	48	В северо-западном направлении 10,36
48	47	В северо-восточном направлении 1,10
47	46	В северо-западном направлении 7,53
46	45	В северо-западном направлении 3,55
45	44	В северо-западном направлении 22,59
44	43	В юго-западном направлении 0,74
43	42	В северо-западном направлении 22,68
42	41	В северо-восточном направлении 27,83
41	39	В юго-восточном направлении 0,20
39	38	В северо-восточном направлении 14,47
38	37	В северо-восточном направлении 12,55
37	36	В северо-восточном направлении 10,09
36	35	В юго-восточном направлении 1,00
35	34	В северо-восточном направлении 21,45
34	33	В северо-восточном направлении 3,00
33	32	В северо-восточном направлении 16,04

Требования к градостроительным регламентам, включая режим использования земель, в границах единой зоны регулирования застройки и хозяйственной деятельности (индекс «ЕЗРЗ»)

В границах территории единой зоны регулирования застройки и хозяйственной деятельности (индекс «ЕЗРЗ») разрешается:

1. Использование земельных участков и объектов капитального строительства в соответствии с видами разрешенного использования, установленными правилами землепользования и застройки г. Венева, включая

требования к размеру и проценту застройки земельного участка, с учетом настоящих Требований.

2. Строительство, реконструкция, капитальный ремонт объектов капитального строительства в соответствии с параметрами, установленными для зоны регулирования застройки и хозяйственной деятельности.

3. Снос (демонтаж) объектов капитального и некапитального строительства, не представляющих историко-культурной ценности.

4. Снижение диссонирующего влияния зданий и сооружений путем использования в отделке фасадов натуральных и имитирующих натуральные отделочные материалы с применением неярких (пастельных) оттенков.

5. Установка на зданиях и сооружениях со стороны улиц информационных досок с площадью информационного поля не более 0,6 кв. м, вывесок – высотой не более 0,6 м в виде объемных букв и знаков.

6. Устройство ограждений со стороны улиц с использованием традиционных материалов, архитектурно-исторических элементов и декоративной отделки.

7. Размещение временных элементов информационно-декоративного оформления событийного характера, включая праздничное оформление, а также временных строительных ограждающих конструкций.

8. Размещение памятников, памятных знаков, иной исторической культурной информации.

9. Проведение работ по озеленению, при условии обеспечения визуального восприятия объектов культурного наследия, визуального закрытия диссонирующих объектов кулисным озеленением, нейтрализация дисгармоничного озеленения путем санации.

10. Строительство, капитальный ремонт и реконструкция объектов инженерной инфраструктуры.

11. Проведение мероприятий, направленных на обеспечение пожарной безопасности.

12. Проведение археологических исследований в соответствии с действующим законодательством.

13. Сохранение, реконструкция, ремонт без изменения габаритов и фасадного декора (кроме воссоздания исторического облика зданий на основе историко-культурных исследований) объектов историко-градостроительной среды.

14. Параметры строительства, реконструкции и капитального ремонта: максимальная высота застройки (объектов капитального строительства) в границах регламентных участков ЕЗРЗ-1 от существующего уровня земли до конька скатной крыши – 10,0 м;

максимальная высота застройки (объектов капитального строительства) в границах регламентных участков ЕЗРЗ-2 от существующего уровня земли до конька скатной крыши – 6,0 м;

минимальная высота застройки прочими зданиями и сооружениями (пристройки, навесы, хозяйственные и временные сооружения) в границах регламентных участков – 3,6 м;

рекомендуемая форма крыши – скатная (двухскатная, четырёхскатная, с уклоном не более 45 градусов);

использование в отделке фасадов натуральных или имитирующих натуральные отделочных материалов с применением исторически сложившейся охристой или пастельной колористической гаммы;

при капитальном ремонте и реконструкции объектов, обладающих историко-градостроительной ценностью, применение преемственного архитектурно-стилистического и цветового оформления фасадов в преемственных неярких тонах.

В границах территории единой зоны регулирования застройки и хозяйственной деятельности (индекс «ЕЗРЗ») запрещается:

1. Проведение строительных, земляных, хозяйственных работ на земельных участках, непосредственно связанных с земельными участками в границах территорий объектов культурного наследия, выявленных объектов культурного наследия, без согласованной в установленном порядке документации (раздела проектной документации) по обеспечению сохранности объектов культурного наследия.

2. Применение диссонансных объемно-пространственных и архитектурных решений, активных по силуэту и цвету, в том числе использование активных цветовых решений в отделке фасадов, кровельном покрытии; применение сайдинга, искусственных материалов в отделке фасадов; применение больших площадей сплошного остекления, использование цветного стекла.

3. Устройство односкатных, плоских крыш, крыш ломаной формы, крыш с уклоном более 45 градусов на зданиях, формирующих уличный фронт; применение башен, шпилей, куполов и иных доминантных элементов в завершениях зданий и сооружений.

4. Снос, изменение габаритов, уничтожение исторического фасадного декора объектов историко-градостроительной среды.

5. Нарушение линии застройки, формирующей уличный фронт.

6. Установка со стороны улиц ограждений из бетонных плит, металлопрофиля; использование в окраске ограждений ярких цветов.

7. Использование чрезмерно активных цветовых решений в отделке фасадов зданий и сооружений инженерной и транспортной инфраструктуры.

8. Установка на фасадах зданий и ограждениях, обращенных к улицам, рекламных конструкций «агрессивных» по форме и цвету, вносящих диссонанс в визуальные панорамы улиц.

9. Установка на крышах зданий средств инженерно-технического обеспечения и рекламных конструкций.

10. Размещение взрывоопасных и пожароопасных объектов, объектов с динамическим воздействием.

11. Использование строительных технологий, создающих динамические нагрузки.

12. Проведение любых земляных работ, кроме посадки деревьев и кустарников, без предварительных археологических исследований в соответствии с действующим законодательством.

Единая зона охраняемого природного ландшафта объекта культурного наследия (индекс «ЕЗОПЛ»)

Описание местоположения границ

Единая зона охраняемого природного ландшафта объекта культурного наследия (индекс «ЕЗОПЛ»)

(наименование объекта, местоположение границ которого описано (далее – объект))

Раздел 1

Сведения об объекте		
№ п/п	Характеристики объекта	Описание характеристик
1	2	3
1	Местоположение объекта	Тульская область, г. Венев
2	Площадь объекта +/- величина погрешности определения площади (Р+/- Дельта Р)	29211 кв. м ± 38 кв. м
3	Иные характеристики объекта	-

Раздел 2

Сведения о местоположении границ объекта					
1. Система координат МСК-71.1					
2. Сведения о характерных точках границ объекта					
Обозначение характерных точек границ	Координаты, м		Метод определения координат характерной точки	Средняя квадратическая погрешность положения характерной точки (Mt), м	Описание обозначения точки на местности (при наличии)
	Геодезическая система координат				
	X	Y			
1	2	3	4	5	6
368	761749.42	305300.13	Картометрический метод	0.10	-

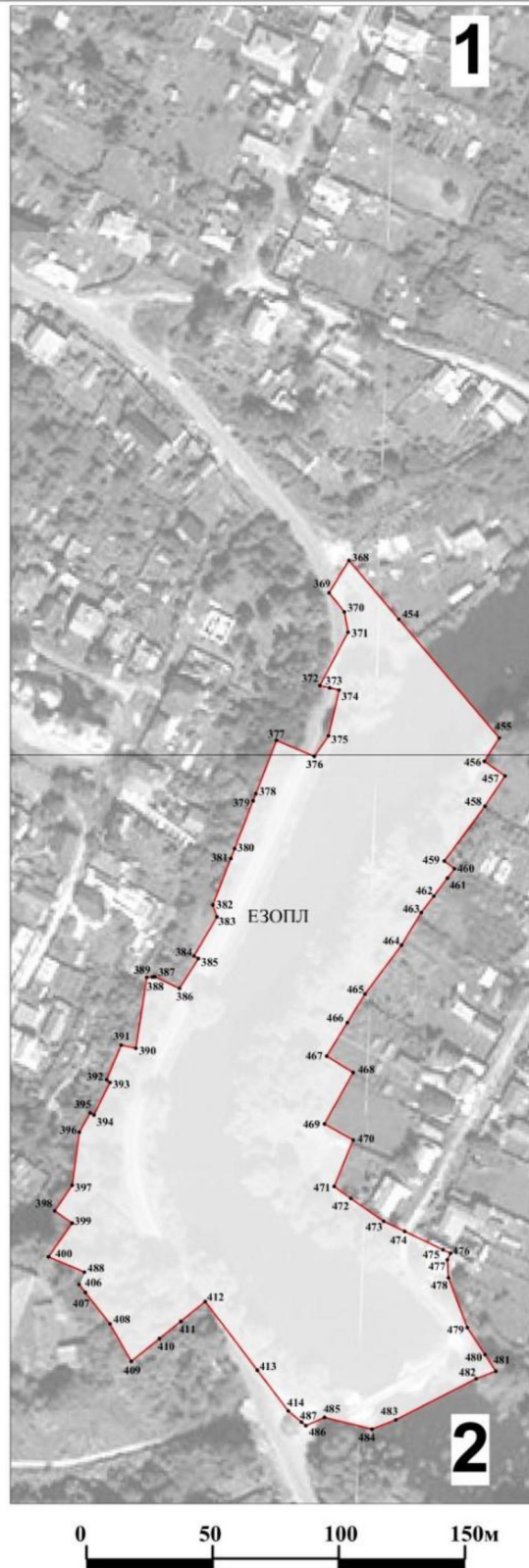
454	761729.01	305323.53	Картометрический метод	0.10	-
455	761681.22	305364.43	Картометрический метод	0.10	-
456	761671.67	305358.20	Картометрический метод	0.10	-
457	761666.04	305368.17	Картометрический метод	0.10	-
458	761653.05	305360.84	Картометрический метод	0.10	-
459	761630.90	305343.74	Картометрический метод	0.10	-
460	761628.98	305348.44	Картометрический метод	0.10	-
461	761624.22	305345.56	Картометрический метод	0.10	-
462	761616.88	305340.23	Картометрический метод	0.10	-
463	761610.78	305335.58	Картометрический метод	0.10	-
464	761597.30	305327.88	Картометрический метод	0.10	-
465	761578.18	305314.46	Картометрический метод	0.10	-
466	761565.42	305307.17	Картометрический метод	0.10	-
467	761552.67	305299.88	Картометрический метод	0.10	-
468	761547.40	305311.10	Картометрический метод	0.10	-
469	761525.05	305300.21	Картометрический метод	0.10	-
470	761520.18	305312.22	Картометрический метод	0.10	-
471	761501.58	305305.11	Картометрический метод	0.10	-
472	761498.24	305310.76	Картометрический метод	0.10	-
473	761488.76	305324.21	Картометрический метод	0.10	-
474	761485.65	305330.62	Картометрический метод	0.10	-
475	761477.93	305348.98	Картометрический метод	0.10	-
476	761476.77	305352.65	Картометрический метод	0.10	-
477	761474.09	305351.84	Картометрический метод	0.10	-
478	761463.08	305352.56	Картометрический метод	0.10	-
479	761448.04	305360.03	Картометрический метод	0.10	-
480	761435.89	305369.30	Картометрический метод	0.10	-
481	761431.56	305374.62	Картометрический метод	0.10	-

482	761428.06	305364.34	Картометрический метод	0.10	-
483	761409.83	305337.66	Картометрический метод	0.10	-
484	761404.59	305322.98	Картометрический метод	0.10	-
485	761409.15	305304.87	Картометрический метод	0.10	-
486	761405.49	305298.16	Картометрический метод	0.10	-
487	761405.82	305297.15	Картометрический метод	0.10	-
414	761411.26	305289.54	Картометрический метод	0.10	-
413	761426.64	305276.94	Картометрический метод	0.10	-
412	761453.83	305254.65	Картометрический метод	0.10	-
411	761445.56	305246.27	Картометрический метод	0.10	-
410	761438.11	305237.95	Картометрический метод	0.10	-
409	761427.46	305227.95	Картометрический метод	0.10	-
408	761445.01	305217.34	Картометрический метод	0.10	-
407	761456.54	305207.53	Картометрический метод	0.10	-
406	761457.81	305206.14	Картометрический метод	0.10	-
488	761464.94	305208.63	Картометрический метод	0.10	-
400	761470.28	305193.41	Картометрический метод	0.10	-
399	761483.66	305201.94	Картометрический метод	0.10	-
398	761488.50	305194.47	Картометрический метод	0.10	-
397	761498.64	305201.02	Картометрический метод	0.10	-
396	761518.46	305202.22	Картометрический метод	0.10	-
395	761526.38	305206.28	Картометрический метод	0.10	-
394	761525.68	305207.84	Картометрический метод	0.10	-
393	761539.27	305214.76	Картометрический метод	0.10	-
392	761539.98	305213.19	Картометрический метод	0.10	-
391	761554.09	305218.01	Картометрический метод	0.10	-
390	761552.34	305224.24	Картометрический метод	0.10	-
389	761581.53	305227.37	Картометрический метод	0.10	-

388	761581.24	305229.94	Картометрический метод	0.10	-
387	761581.26	305230.79	Картометрический метод	0.10	-
386	761576.46	305239.83	Картометрический метод	0.10	-
385	761592.67	305248.98	Картометрический метод	0.10	-
384	761593.28	305247.94	Картометрический метод	0.10	-
383	761605.75	305254.99	Картометрический метод	0.10	-
382	761608.35	305254.96	Картометрический метод	0.10	-
381	761628.59	305259.43	Картометрический метод	0.10	-
380	761632.79	305261.37	Картометрический метод	0.10	-
379	761653.57	305268.59	Картометрический метод	0.10	-
378	761655.07	305268.55	Картометрический метод	0.10	-
377	761677.16	305276.48	Картометрический метод	0.10	-
376	761670.56	305292.47	Картометрический метод	0.10	-
375	761679.30	305297.50	Картометрический метод	0.10	-
374	761697.80	305301.33	Картометрический метод	0.10	-
373	761699.17	305297.16	Картометрический метод	0.10	-
372	761700.15	305293.54	Картометрический метод	0.10	-
371	761721.81	305303.47	Картометрический метод	0.10	-
370	761729.43	305300.44	Картометрический метод	0.10	-
369	761736.61	305294.99	Картометрический метод	0.10	-
368	761749.42	305300.13	Картометрический метод	0.10	-
3. Сведения о характерных точках части (частей) границы объекта					
Обозначение характерных точек границ	Координаты, м		Метод определения координат характерной точки	Средняя квадратическая погрешность положения характерной точки (Mt), м	Описание обозначения точки на местности (при наличии)
	X	Y			
1	2	3	4	5	6
-	-	-	-	-	-

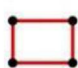
Раздел 4
План границ объекта

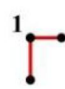
Карта (схема) границ единой зоны охраняемого природного ландшафта объектов культурного наследия (индекс "ЕЗОПЛ")

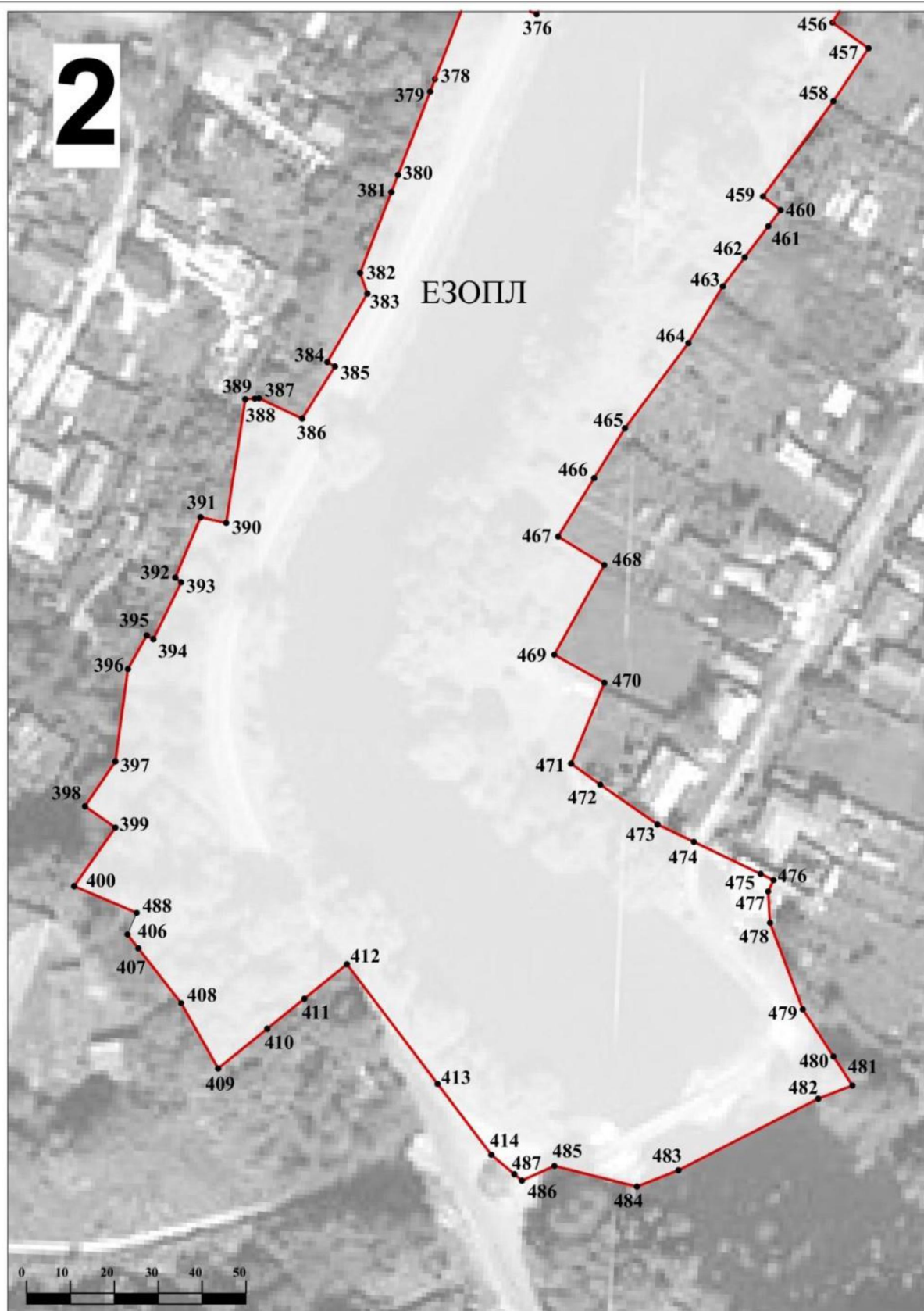




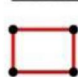
Условные обозначения:

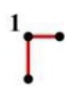
 - границы единой зоны охраняемого природного ландшафта объектов культурного наследия (индекс "ЕЗОПЛ");

 - характерная точка границы единой зоны охраняемого природного ландшафта объектов культурного наследия (индекс "ЕЗОПЛ");



Условные обозначения:

 - границы единой зоны охраняемого природного ландшафта объектов культурного наследия (индекс "ЕЗОПЛ");

 - характерная точка границы единой зоны охраняемого природного ландшафта объектов культурного наследия (индекс "ЕЗОПЛ");

Граница территории единой зоны охраняемого природного ландшафта (индекс «ЕЗОПЛ») проходит:

Прохождение границы		Описание прохождения границы
от точки	до точки	
1	2	3
368	454	В юго-восточном направлении 31,05 м
454	455	В юго-восточном направлении 62,90 м
455	456	В юго-западном направлении 11,40 м
456	457	В юго-восточном направлении 11,45 м
457	458	В юго-западном направлении 14,92 м
458	459	В юго-западном направлении 27,98 м
459	460	В юго-восточном направлении 5,08 м
460	461	В юго-западном направлении 5,56 м
461	462	В юго-западном направлении 9,07 м
462	463	В юго-западном направлении 7,67 м
463	464	В юго-западном направлении 15,52 м
464	465	В юго-западном направлении 23,36 м
465	466	В юго-западном направлении 14,70 м
466	467	В юго-западном направлении 14,69 м
467	468	В юго-восточном направлении 12,40 м
468	469	В юго-западном направлении 24,86 м
469	470	В юго-восточном направлении 12,96 м
470	471	В юго-западном направлении 19,91 м
471	472	В юго-восточном направлении 6,56 м
472	473	В юго-восточном направлении 16,46 м
473	474	В юго-восточном направлении 7,12 м
474	475	В юго-восточном направлении 19,92 м
475	476	В юго-восточном направлении 3,85 м
476	477	В юго-западном направлении 2,80 м
477	478	В юго-восточном направлении 11,03 м
478	479	В юго-восточном направлении 16,79 м
479	480	В юго-восточном направлении 15,28 м
480	481	В юго-восточном направлении 6,86 м
481	482	В юго-западном направлении 10,86 м
482	483	В юго-западном направлении 32,31 м
483	484	В юго-западном направлении 15,59 м
484	485	В северо-западном направлении 18,68 м
485	486	В юго-западном направлении 7,64 м
486	487	В северо-западном направлении 1,06 м
487	414	В северо-западном направлении 9,35 м
414	413	В северо-западном направлении 19,88 м
413	412	В северо-западном направлении 35,16 м
412	411	В юго-западном направлении 11,77 м
411	410	В юго-западном направлении 11,17 м
410	409	В юго-западном направлении 14,61 м
409	408	В северо-западном направлении 20,51 м

408	407	В северо-западном направлении 15,14 м
407	406	В северо-западном направлении 1,88 м
406	488	В северо-восточном направлении 7,55 м
488	400	В северо-западном направлении 16,13 м
400	399	В северо-восточном направлении 15,87 м
399	398	В северо-западном направлении 8,90 м
398	397	В северо-восточном направлении 12,07 м
397	396	В северо-восточном направлении 19,86 м
396	395	В северо-восточном направлении 8,90 м
395	394	В юго-восточном направлении 1,71 м
394	393	В северо-восточном направлении 15,25 м
393	392	В северо-западном направлении 1,72 м
392	391	В северо-восточном направлении 14,91 м
391	390	В юго-восточном направлении 6,47 м
390	389	В северо-восточном направлении 29,36 м
389	388	В юго-восточном направлении 2,59 м
388	387	В северо-восточном направлении 0,85 м
387	386	В юго-восточном направлении 10,24 м
386	385	В северо-восточном направлении 18,61 м
385	384	В северо-западном направлении 1,21 м
384	383	В северо-восточном направлении 14,32 м
383	382	В северо-западном направлении 60 м
382	381	В северо-восточном направлении 20,73 м
381	380	В северо-восточном направлении 4,63 м
380	379	В северо-восточном направлении 22,00 м
379	378	В северо-западном направлении 1,50 м
378	377	В северо-восточном направлении 23,47 м
377	376	В юго-восточном направлении 17,30 м
376	375	В северо-восточном направлении 10,08 м
375	374	В северо-восточном направлении 18,89 м
374	373	В северо-западном направлении 4,39 м
373	372	В северо-западном направлении 3,75 м
372	371	В северо-восточном направлении 23,83 м
371	370	В северо-западном направлении 8,20 м
370	369	В северо-западном направлении 9,01 м
369	368	В северо-восточном направлении 13,80 м

Требования к градостроительным регламентам, включая режим использования земель, в границах единой зоны охраняемого природного ландшафта (индекс «ЕЗОПЛ»)

В границах территории единой зоны охраняемого природного ландшафта (индекс «ЕЗОПЛ») разрешается:

1. Проведение мероприятий, направленных на сохранение и воссоздание элементов историко-природного ландшафта, особенностей рельефа, основных панорам и секторов обзора объектов культурного наследия города.

2. Проведение работ по инженерной защите территорий, по укреплению берегов реки Веневки на основе гидрогеологических, экологических и иных исследований, на основании специальных проектов, выполненных, согласованных и утвержденных в установленном порядке.

3. Сохранение и восстановление историко-культурного ландшафта, в том числе ведение традиционного землепользования.

4. Проведение специальных биотехнических и иных мероприятий, направленных на восстановление естественного природного ландшафта.

5. Ремонт дорог без изменения линейных и высотных параметров.

6. Проведение работ по расчистке русла рек, ручьев, протоков, прудов, укреплению берегов при наличии инженерно-геологического заключения об обеспечении сохранности гидрогеологических и экологических условий.

7. Проведение работ по озеленению, регулированию и санации зеленых насаждений в целях обеспечения визуального восприятия объектов культурного наследия, нейтрализация дисгармоничного озеленения путем санации.

8. Проведение работ, связанных с заменой существующих ЛЭП на прокладку кабеля под землей с последующей рекультивацией нарушенного поверхностного слоя земли.

9. Проведение охранных археологических мероприятий перед началом любых видов земляных работ с целью исследования культурного археологического слоя, консервации и музеефикации археологических фрагментов исторических объектов.

10. Проведение археологических работ в соответствии с действующим законодательством с последующей рекультивацией нарушенных участков поверхностного слоя земли.

В границах территории единой зоны охраняемого природного ландшафта (индексы «ЕЗОПЛ») запрещается:

1. Строительство объектов капитального строительства.

2. Установка временных сооружений и рекламных конструкций «агрессивных» по форме, пластике и цвету, вносящих диссонанс в ландшафт и визуальные панорамы.

3. Устройство высоких (более 1,5 м) сплошных ограждений, нарушающих ландшафт, основные видовые связи, трассы панорамного обзора объектов культурного наследия.

4. Изменение рельефа, кроме мероприятий по береговой защите.

5. Проведение любых земляных работ без предварительного археологического обследования культурного слоя территории в соответствии с действующим законодательством.

6. Проведение строительных (дорожных), земляных, хозяйственных работ на земельных участках, непосредственно связанных с земельными участками в границах территорий объектов культурного наследия, без согласованной в установленном порядке документации (раздела проектной документации) по обеспечению сохранности объектов культурного наследия.

7. Изменение характеристик природного ландшафта, в том числе отметок природного рельефа, характера озеленения и соотношения открытых и закрытых пространств.

8. Самовольные посадки (порубки) деревьев и кустарников.

9. Устройство автостоянок, кроме временных парковок в специально отведенных местах.

10. Проезд и стоянка вне существующих дорог с твердым покрытием мото- и автотранспорта, за исключением специального автотранспорта (органов внутренних дел, МЧС России, скорой помощи), а также транспортных средств, предназначенных для ремонта и обслуживания линии электропередачи.

11. Захламление территории любыми видами отходов и веществами, образуемыми или образующимися при хозяйственной деятельности или при рекреации.

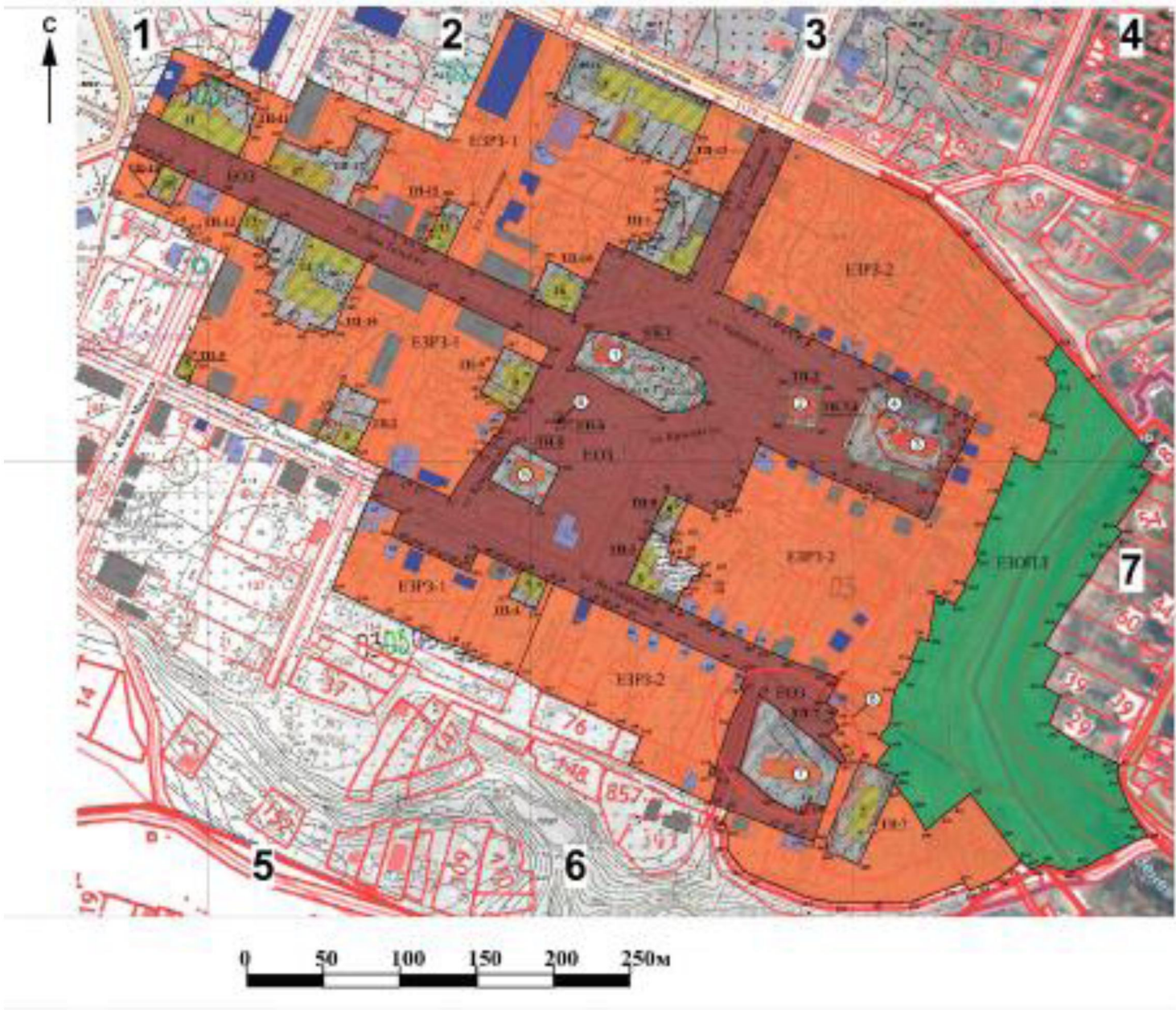
12. Складирование любых веществ, материалов, оборудования.

13. Захоронение промышленных, бытовых и сельскохозяйственных отходов.

14. Размещение вышек передающих радиотехнических объектов и других инженерных сооружений, изменяющих силуэт объекта культурного наследия с основных точек его восприятия.

Приложение
к объединенной зоне охраны объектов культурного наследия, расположенных на территории г. Венева Тульской области, и требованиям к градостроительным регламентам в границах территории данной зоны

Карта (схема) границ объединенной зоны охраны объектов культурного наследия



Экспликация объектов культурного наследия:

1. Памятник федерального значения «Колокольня Никольской церкви», 1800-1860 гг., (Тульская область, г. Венев, Красная площадь).
2. Памятник федерального значения «Здание палат», конец XVII-начало XVIII вв., (Тульская область, г. Венев, Красная пл., д. 32).
3. Памятник федерального значения «Церковь Богоявления», XVII-XVIII вв., (Тульская область, г. Венев, Красная пл.).
4. Памятник регионального значения «Бывшая Казанская церковь», XVIII в., (Тульская область, г. Венев, Красная площадь).
5. Памятник регионального значения «Бывшая Покровская церковь», 1737 г., (Тульская область, г. Венев, Красная площадь).
6. Памятник регионального значения «Могила председателя Чрезвычайной комиссии И.М.Рогожина и военного комиссара Бизюкова», (Тульская область, Веневский район, г. Венев).
7. Памятник регионального значения «Бывшая Воскресенская, собор», 1803-1825 гг., (Тульская область, г. Венев, ул. Володарского, д. 58).
8. Памятник археологии федерального значения «Городище XIV-XVII вв.», (Тульская область, Веневский район, юго-восточная часть г. Венева).

Экспликация выявленных объектов культурного наследия:

1. Городское училище, 1881 г., г.Венев, Красная площадь, 2.
2. Дом жилой с торговой лавкой, сер. XIX в., г.Венев, Володарского ул., д.19, 19а.
3. Дом жилой, 1 четв. XIX в., г.Венев, Володарского ул., д. 23.
4. Торговая лавка, 1 четв. XIX в., г.Венев, Володарского ул., д. 44.
5. Дом жилой, 2 пол. XIX в., г.Венев, К. Маркса ул., д. 10.
7. Дом жилой, кон. XVIII в., г.Венев, Красноармейская ул., 18.
8. Дом жилой, 1 четв. XIX в., г.Венев, Красная площадь, д. 26.
9. Дом жилой с флигелем, кон. XVIII в., г.Венев, Красная площадь, д. 30.
10. Дом жилой, 1 четв. XIX в., г.Венев, Л. Толстого ул., д. 8.
11. Дом жилой, нач. XIX в., г.Венев, Л. Толстого ул., д. 9.
12. Дом жилой, 1 четв. XIX в., г.Венев, Л. Толстого ул., д. 12.
13. Комплекс построек духовного училища: двухэтажное здание, 1880 г., одноэтажное здание, 1890-1892 гг., г.Венев, Советская ул., д. 18.
14. Дом жилой, нач. XIX в., г.Венев, Л.Толстого ул., д. 16.
15. Дом жилой, нач. XIX в., г.Венев, Л. Толстого ул., д. 17.
16. Дом жилой, нач. XIX в., г.Венев, Л. Толстого ул., д. 19.
17. Дом жилой, XIX в., г.Венев, Л. Толстого ул., д. 13а.

- ПП-1 - границы территории ОКН «Колокольня Никольской церкви», 1800-1860 гг. (Тульская область, г. Венев, Красная площадь) (Приказ инспекции Тульской области по государственной охране объектов культурного наследия от 02.12.2019 №199).
- ПП-2 - границы территории ОКН «Здание палат», конец XVII-начало XVIII вв., (Тульская область, г. Венев, Красная пл., 32) (Приказ инспекции Тульской области по государственной охране объектов культурного наследия от 02.12.2019 №199).
- ПП-3 - границы территории ОКН «Церковь Богоявления», XVII-XVIII вв., (Тульская область, Веневский район, г. Венев, Красная пл.) (Приказ инспекции Тульской области по государственной охране объектов культурного наследия от 02.12.2019 №199).
- ПП-4 - границы территории ОКН «Бывшая Казанская церковь», XVIII в., (Тульская область, Веневский район, г. Венев, Красная площадь) (Приказ инспекции Тульской области по государственной охране объектов культурного наследия от 02.12.2019 №199).
- ПП-5 - границы территории ОКН «Бывшая Покровская церковь», 1737 г., (Тульская область, Веневский район, г. Венев, Красная площадь, д. 26а) (Приказ инспекции Тульской области по государственной охране объектов культурного наследия от 02.12.2019 №199).
- ПП-6 - границы территории ОКН «Могила председателя Чрезвычайной комиссии И.М.Рогожина и военного комиссара Бизюкова», 1918 г., (Тульская область, Веневский район, г. Венев) (Приказ инспекции Тульской области по государственной охране объектов культурного наследия от 02.12.2019 №199).
- ПП-7 - границы территории ОКН «Бывшая Воскресенская, собор», 1803-1825 гг., (Тульская область, Веневский район, г. Венев, ул. Володарского, д. 58) (Приказ инспекции Тульской области по государственной охране объектов культурного наследия от 02.12.2019 №199).

Условные обозначения:

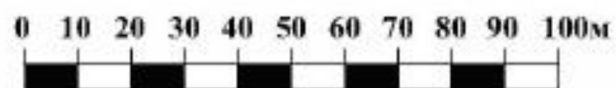
- 1 - объекты культурного наследия федерального значения;
- 1 - объекты культурного наследия регионального значения;
- 8 - выявленные объекты культурного наследия;
- объекты историко-градостроительной среды, XIX в.;
- окружающая фоновая малоэтажная застройка, XX в.;
- диссонирующая застройка, XX в.;
- утвержденные границы территории объектов культурного наследия.

- кадастровые границы земельных участков.
- объект археологического наследия.
- ул. Льва Толстого - современное название улиц

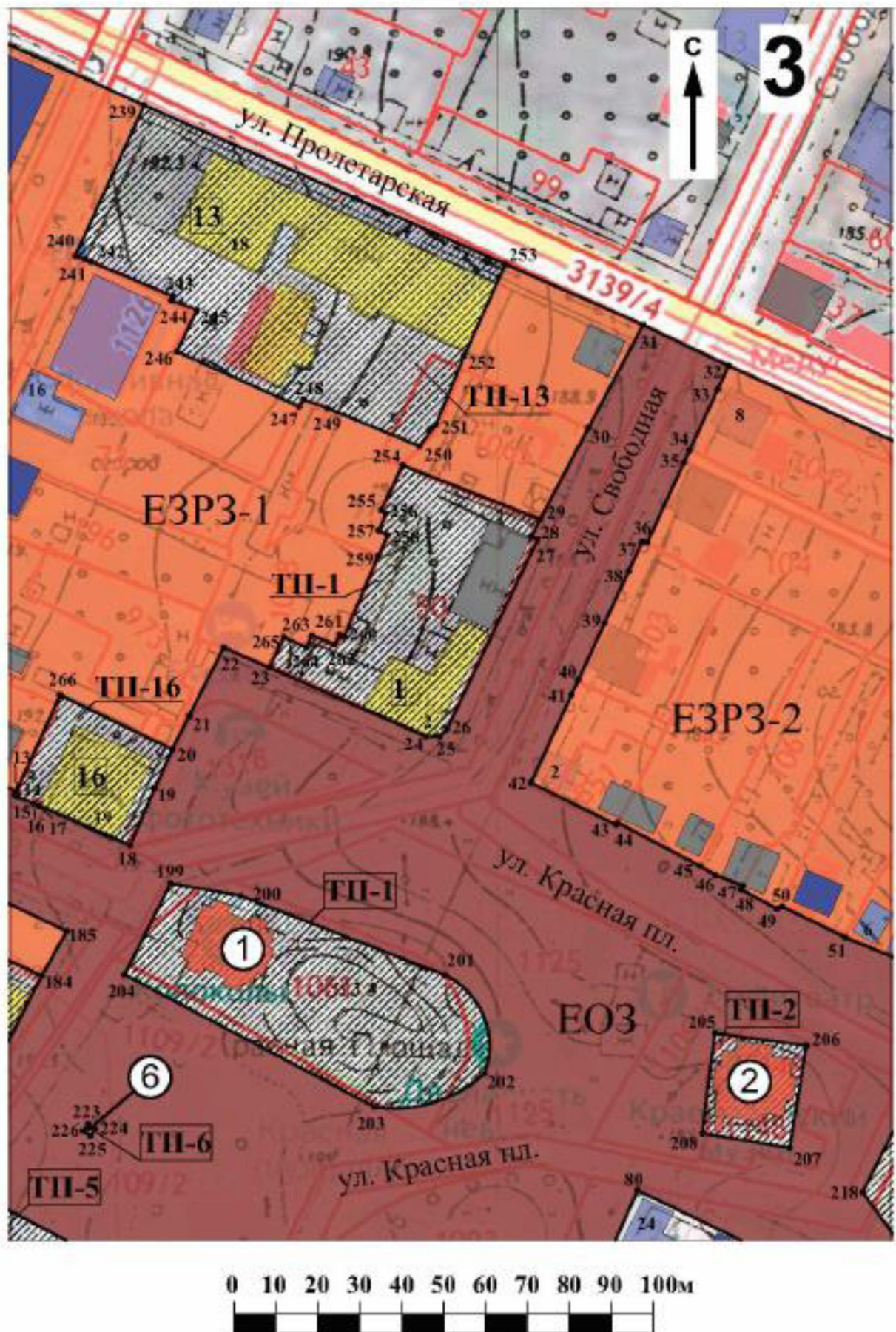
- БЗ - единая охранная зона объектов культурного наследия.
- БЗР - единая зона регулирования застройки и хозяйственной деятельности объектов культурного наследия.
- БЗОНЛ - единая зона охраняемого природного ландшафта объектов культурного наследия.

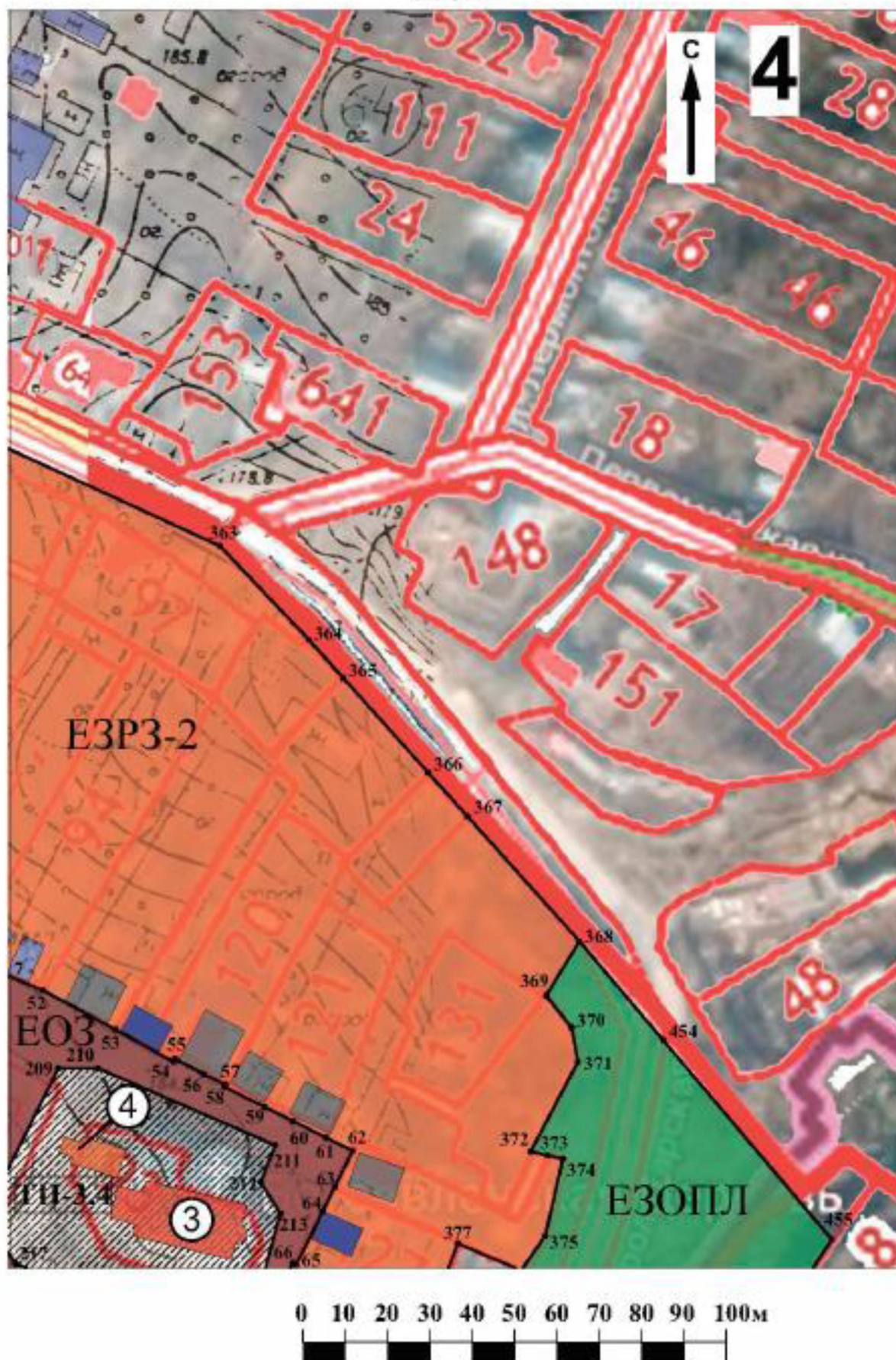
- ПП-1 - границы территории ВОКН «Городское училище», г.Венев, Красная площадь, 2.
- ПП-2 - границы территории ВОКН «Дом жилой с торговой лавкой», расположенного по адресу: Тульская область, Веневский район, г.Венев, Володарского ул., д.19, 19а.
- ПП-3 - границы территории ВОКН «Дом жилой», расположенного по адресу: Тульская область, Веневский район, г.Венев, Володарского ул., д. 23.
- ПП-4 - границы территории ВОКН «Торговая лавка», расположенного по адресу: Тульская область, Веневский район, г.Венев, Володарского ул., д. 44.
- ПП-5 - границы территории ВОКН «Дом жилой», расположенного по адресу: Тульская область, Веневский район, г. Венев, К. Маркса ул., д. 10.
- ПП-7 - границы территории ВОКН «Дом жилой», расположенного по адресу: Тульская область, Веневский район, г. Венев, Красноармейская ул., 18.
- ПП-8 - границы территории ВОКН «Дом жилой», расположенного по адресу: Тульская область, Веневский район, г. Венев, Красная площадь, д. 26.
- ПП-9 - границы территории ВОКН «Дом жилой с флигелем», расположенного по адресу: Тульская область, Веневский район, г.Венев, Красная площадь, д. 30.
- ПП-10 - границы территории ВОКН «Дом жилой», расположенного по адресу: Тульская область, Веневский район, г.Венев, Л. Толстого ул., д. 8.

- ПП-11 - границы территории ВОКН «Дом жилой», расположенного по адресу: Тульская область, Веневский район, г. Венев, Л. Толстого ул., д. 9.
- ПП-12 - границы территории ВОКН «Дом жилой», расположенного по адресу: Тульская область, Веневский район, г. Венев, Л. Толстого ул., д. 12.
- ПП-13 - границы территории ВОКН «Комплекс построек духовного училища: двухэтажное здание, 1880 г., одноэтажное здание, 1890-1892 гг.», расположенного по адресу: Тульская область, Веневский район, г.Венев, Советская ул., д. 16.
- ПП-14 - границы территории ВОКН «Дом жилой», расположенного по адресу: Тульская область, Веневский район, г. Венев, Л.Толстого ул., д. 16.
- ПП-15 - границы территории ВОКН «Дом жилой», расположенного по адресу: Тульская область, Веневский район, г. Венев, Л. Толстого ул., д. 17.
- ПП-16 - границы территории ВОКН «Дом жилой», расположенного по адресу: Тульская область, Веневский район, г. Венев, Л. Толстого ул., д. 19.
- ПП-17 - границы территории ВОКН «Дом жилой», расположенного по адресу: Тульская область, Веневский район, г. Венев, Л. Толстого ул., д. 13а.

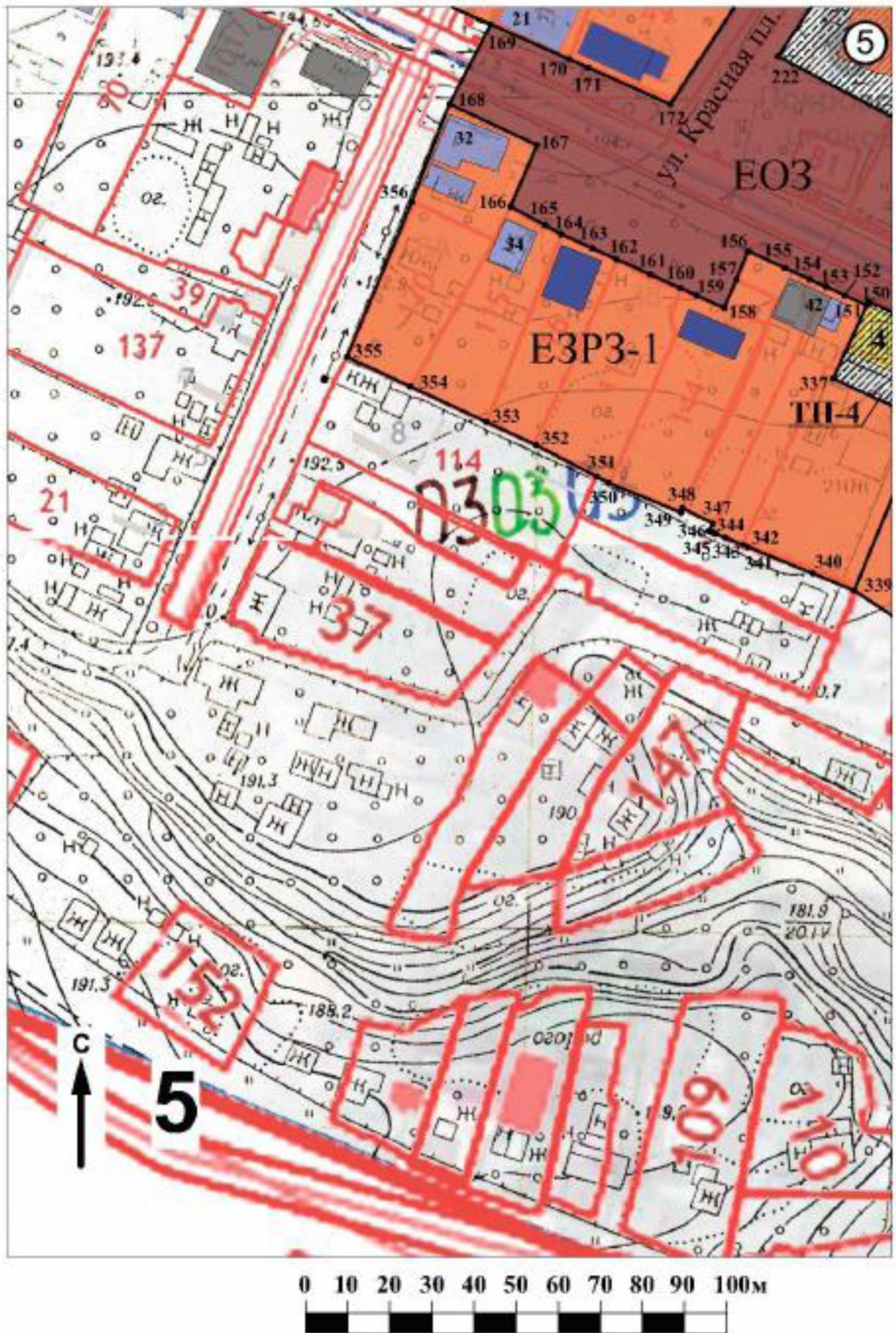








Лист 5





Лист 7

